

行政院主計總處

綜合規劃處、公務預算處、基金預算處

台北市忠孝東路1段1號 電話：(02) 33566500

會計決算處、綜合統計處、國勢普查處、主計資訊處

台北市廣州街2號

電話：(02) 23803400

網址：www.dgbas.gov.tw

傳真：(02) 23803465

中華民國103年5月6日上午8時30分發布，並透過網際網路發送

主辦單位：綜合統計處物價統計科 電話：(02)23803449

新聞聯繫人：王婉貞小姐 電話：(02)23803454

103年4月份
物價變動概況

壹、物價變動提要

- 一、4月份消費者物價總指數(CPI)為 103.73(100年=100)，較上月漲0.66%，經調整季節變動因素後漲0.16%；較上年同月漲1.65%，1-4月平均，較上年同期漲1.01%。
- 二、4月份躉售物價總指數(WPI)為 96.84(100年=100)，較上月跌0.57%，經調整季節變動因素後跌0.30%；較上年同月漲0.12%，1-4月平均，較上年同期漲0.08%。

物價指數年增率

單位：%

指數 時間	消費者物價指數				躉售物價指數							
	不含 食物	不含 蔬果及 能源 (核心CPI)	服務類		內銷品					出口		
					國產 內銷	進口		新台幣 計價	美元 計價	新台幣 計價	美元 計價	
						新台幣 計價	美元 計價					
96年	1.80	1.40	1.46	0.95	6.47	7.59	6.39	8.94	7.96	3.56	2.59	
97年	3.52	1.67	3.26	2.28	5.14	8.58	8.54	8.84	13.67	-2.15	2.12	
98年	-0.86	-1.04	-0.04	-0.27	-8.73	-9.80	-10.00	-9.60	-13.90	-6.59	-10.96	
99年	0.96	1.09	0.58	0.31	5.46	7.23	7.44	7.04	12.17	2.02	6.90	
100年	1.42	1.10	1.26	0.64	4.32	6.39	5.04	7.65	15.39	0.09	7.37	
101年	1.93	1.07	1.00	0.75	-1.16	-0.95	-0.59	-1.28	-1.91	-1.62	-2.25	
102年	0.79	0.59	0.66	0.73	-2.43	-2.67	-0.71	-4.45	-4.81	-2.06	-2.43	
第2季	0.80	0.49	0.69	0.86	-3.13	-3.64	-2.02	-5.11	-5.85	-2.35	-3.11	
第3季	0.04	0.39	0.55	0.60	-2.54	-2.96	-1.26	-4.52	-4.66	-1.77	-1.93	
第4季	0.56	-0.08	0.19	0.43	-0.94	-1.13	0.39	-2.55	-3.87	-0.55	-1.91	
103年												
第1季	0.80	0.02	0.60	0.53	0.07	-0.30	0.52	-1.05	-3.61	0.70	-1.93	
1月	0.83	0.77	1.04	1.49	0.59	0.06	0.61	-0.42	-3.73	1.51	-1.88	
2月	-0.04	-0.93	-0.19	-0.67	-0.37	-0.83	0.00	-1.58	-3.88	0.44	-1.92	
3月	1.61	0.24	0.97	0.79	-0.02	-0.12	0.97	-1.13	-3.23	0.15	-1.99	
4月	1.65	0.49	1.24	0.98	0.12	0.45	1.50	-0.52	-1.74	-0.43	-1.65	
1-4月	1.01	0.14	0.77	0.64	0.08	-0.11	0.77	-0.91	-3.16	0.41	-1.86	

說明：由於受查者延誤或更正報價，最近3個月資料均可能修正。

貳、物價變動詳情

一、消費者物價指數

(一) 4月CPI較上月漲0.66%：主因春夏服飾新品上市，加以部分蔬菜行情上揚，及外食費調漲，惟水果價跌，肉類及蛋類價格較上月回穩，抵銷部分漲幅。

1. 七大類中漲跌幅較顯著者：

(1) 衣著類漲13.59%：主因春夏新裝上市，成衣類價格上漲16.90%所致。

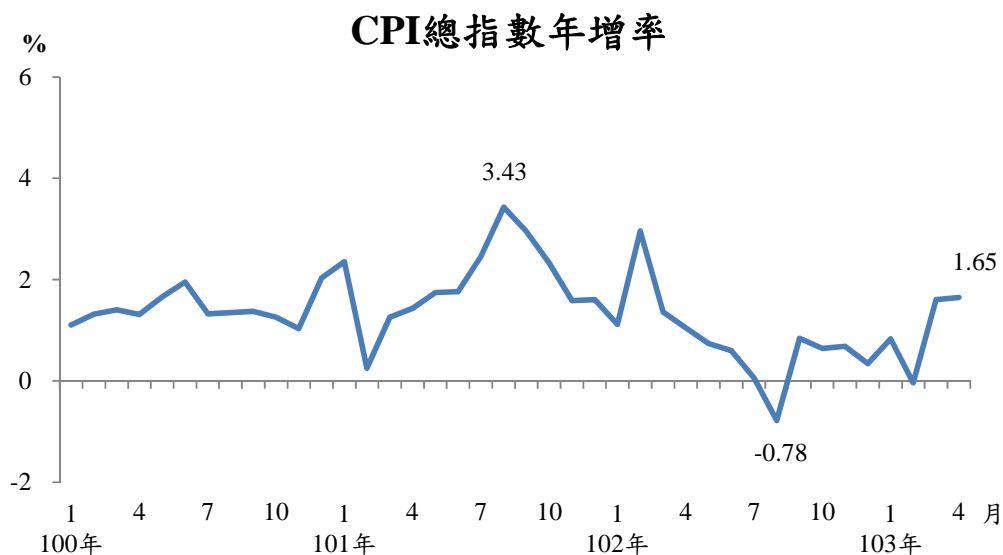
(2) 教養娛樂類漲0.77%：主因國內、外旅遊團費調漲所致。

(3) 食物類漲0.22%：主因部分蔬菜價格上揚與外食費調漲，惟水果及蛋類價格下跌，抵銷部分漲幅。

(4) 交通及通訊類跌0.23%：主因業者反映國際油價，油料費跌0.84%所致。

2. 370個查價項目群扣除本月5項非產季水果(棗子、火龍果、櫻桃、荔枝及柿子，本月權數為0)後，上漲者177項，權數合計54.7%，下跌者133項，權數合計24.2%，漲跌項目詳表15。

(二) 4月CPI較上年同月漲1.65%(為102年3月以來最大漲幅)：主因水果、肉類、水產品、穀類及其製品等價格相對上年為高，以及外食費及調理食品等價格調漲，惟通訊費陸續調降及3C消費性電子產品持續降價，抵銷部分漲幅；若扣除蔬菜水果，漲1.28%，若再剔除能源後之總指數(即核心物價)，亦漲1.24%。

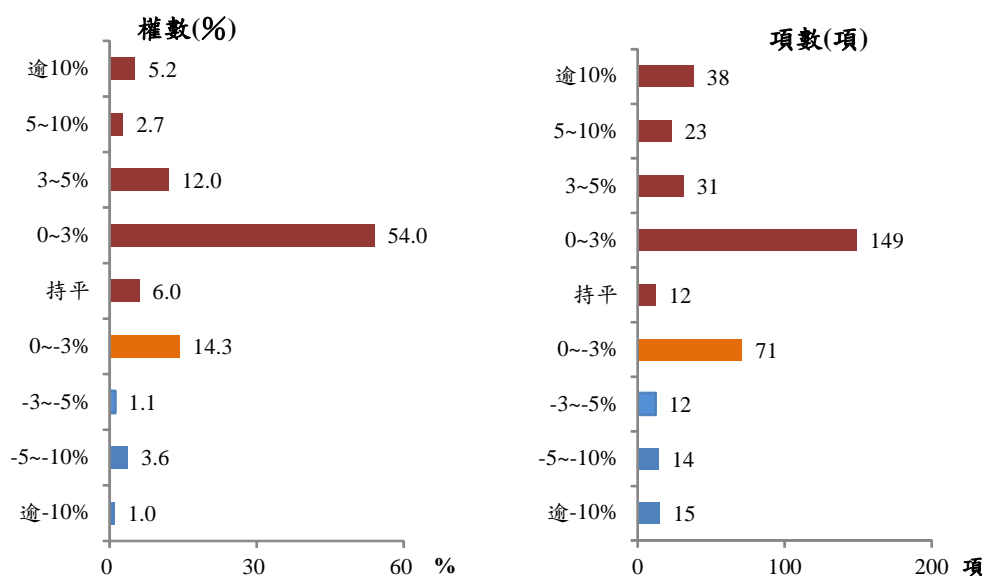


1. 七大類中漲跌幅較顯著者：

(1) 食物類漲5.04%：主因水果漲19.30%，加以肉類(豬肉、雞肉)、水產品、穀類及其製品分別漲13.79%、8.40%、2.70%；另調理食品及外食費陸續反映成本亦分別漲3.51%及3.03%。

- (2) 衣著類漲2.10%：主因成衣上漲2.55%所致。
- (3) 雜項類漲1.57%：主因部分洋菸調高售價所致。
- (4) 醫藥保健類漲0.80%：主因部分藥品價格調漲所致。
- (5) 居住類漲0.75%：主因電價自102年10月起實施第二階段調整方案，漲2.57%，加以桶裝瓦斯價格漲1.12%所致。
- (6) 交通及通訊類跌0.54%：主因通訊費跌3.25%，惟油料費漲1.99%，抵銷部分跌幅。
2. 按商品性質別觀察，商品類漲2.57%，其中屬一般家庭購買次數較高之非耐久性消費品(如食物、能源、衛生紙、牙膏等民生用品)漲4.09%，半耐久性消費品亦漲1.50%，惟耐久性消費品跌2.14%；服務類漲0.98%。
3. 按購買頻度別觀察，「每月至少購買1次」及「每季至少購買1次」者分別漲2.96%及2.54%(受部分食物類、燃氣及家庭用電影影響)，「每半年購買1次」及「每年購買1次」者亦分別漲2.74%及1.32%，惟「1年以上購買1次」者跌0.28%(受3C消費性電子產品影響)。
4. 370個查價項目群扣除5項非產季水果，上漲者241項，權數合計73.9%，下跌者112項，權數合計20.0%，漲跌項目詳表15。

查價項目漲跌分布圖
(與上年同月比較)

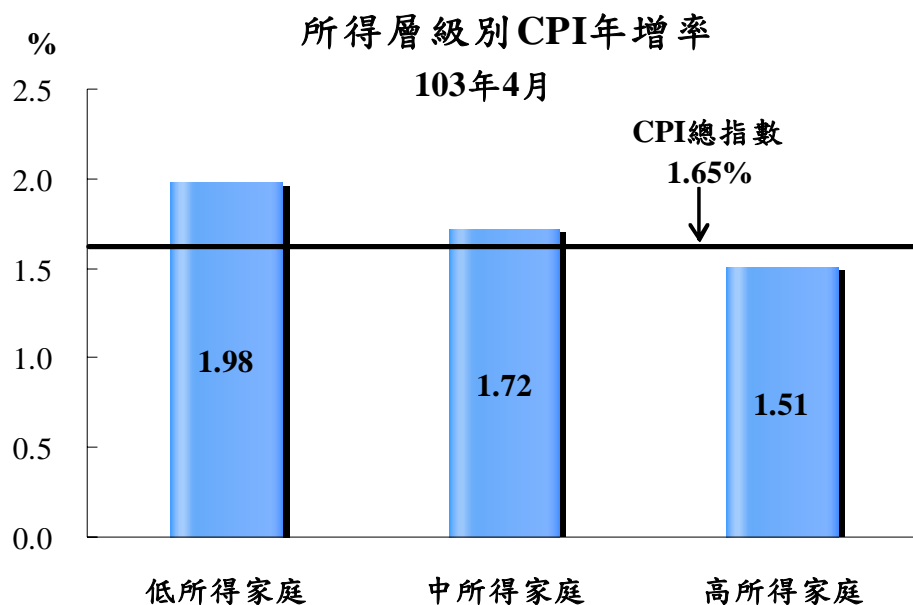


(三) 1-4月CPI較上年同期漲1.01%：其中商品類漲1.51%，服務類漲0.64%；若扣除蔬菜水果，漲0.79%，若再剔除能源後之總指數(即核心物價)，亦漲0.77%。

二、4月份所得層級別消費者物價指數(100年=100)

(一) 低所得家庭CPI總指數為104.15，較上月漲0.47%，較上年同月漲1.98%，1-4月平均較上年同期漲1.35%。

- (二) 中所得家庭CPI總指數為103.86，較上月漲0.61%，較上年同月漲1.72%，1-4月平均較上年同期漲1.09%。
- (三) 高所得家庭CPI總指數為103.62，較上月漲0.82%，較上年同月漲1.51%，1-4月平均較上年同期漲0.84%。
- (四) 低所得家庭CPI較上年同月漲幅大於中、高所得家庭，主因占低所得家庭支出比重較高的食物類漲幅較大；其他相關資料詳見表3。



三、躉售物價指數

- (一) **4月WPI較上月跌0.57%**：主因電子零組件、電腦、電子產品及光學製品、油品與化學材料等價格下跌，其中國產內銷品跌0.13%，進口品跌0.75%，出口品跌0.80%。

1. 國產內銷物價指數

4月指數較上月跌0.13%，主因電力用電線及電纜、裸銅線、漆包線、乙烯、丙烯、己內醯胺(CPL)、汽、柴油與燃料油等價格走低，使電力設備類、化學材料類及石油及煤製品類分別下跌1.93%、0.68%及0.56%；惟鋼筋、冷軋不銹鋼板捲及鋁等價格上揚，使基本金屬類上漲0.55%，抵銷部分跌幅。

2. 進口物價指數

(1) 4月指數以新台幣計價，較上月下跌0.75%。

(2) 若剔除匯率變動因素(新台幣對美元較上月升值0.63%)，4月以美元計價之指數較上月下跌0.13%，主因煤、石油腦、液化天然氣、塑膠製板、聚碳酸樹脂(PC)、甲醇、矽晶圓及己內醯胺等價位走低，使礦產品類、塑、橡膠及其製品類與化學或有關工業產品類分別下跌0.88%、0.55%及0.24%所致，惟鋁、鎳及鋼鐵廢料等價位走高，使基本金屬及其製品類上漲1.21%，抵銷部分跌幅。

3. 出口物價指數

(1) 4月指數以新台幣計價，較上月下跌0.80%。

(2) 若剔除匯率變動因素，4月以美元計價之指數較上月下跌0.17%，主因空白媒體、積體電路(IC)價格走跌，致機器、電機、電視影像及聲音記錄機等設備類下跌0.46%，且礦產品類因燃料油價格走跌，然柴油價格上漲，漲跌互抵，下跌0.20%，惟基本金屬及其製品類在鋼鐵螺釘、不銹鋼板等報價走揚下，上漲0.35%，抵銷部分跌幅。

(二) 4月 WPI 較上年同月上漲 0.12%：主因電價、油品及農、禽畜產品等價格相較上年為高，惟電腦、電子產品及光學製品與基本金屬等價格下跌，抵銷部分漲幅，其中國產內銷品漲 1.50%，進口品跌 0.52%，出口品跌 0.43%。

1. 國產內銷物價指數

4月指數較上年同月漲1.50%，主因毛豬、雞、仔豬、水果及稻穀雜糧等價格攀升，加以上年10月起實施第二階段電價調整方案，使禽畜產品類、農產品類及電價分別上漲19.25%、11.89%及10.03%；惟熱軋鋼捲、棒鋼及銲接用金屬材料等價格相對上年為低，使基本金屬類下跌3.57%，抵銷部分漲幅。

2. 進口物價指數

(1) 4月指數以新台幣計價，較上年同月下跌0.52%。

(2) 若剔除匯率變動因素(新台幣對美元較上年同月貶值1.22%)，4月以美元計價之指數較上年同月下跌1.74%，主因銅、不銹鋼板、鋼鐵廢料、手機及其零件、積體電路、製造半導體相關機械設備及零件、煤、石油腦與鐵礦石等價位較上年為低，使基本金屬及其製品類、機器、電機、電視影像及聲音記錄機等設備類與礦產品類分別下跌4.72%、2.23%及1.06%所致。

3. 出口物價指數

(1) 4月指數以新台幣計價，較上年同月下跌0.43%。

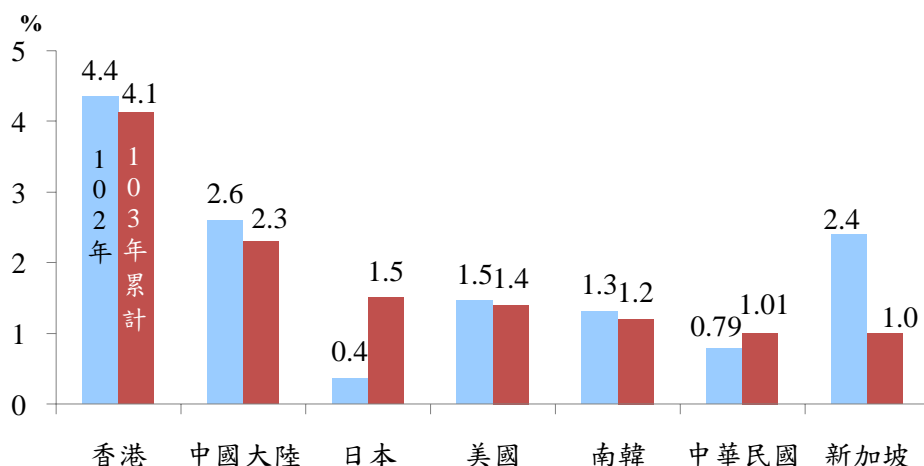
(2) 若剔除匯率變動因素，4月以美元計價之指數較上年同月下跌1.65%，主因銅、熱軋鋼板等報價相對上年為低，使基本金屬及其製品類下跌3.03%，且機器、電機、電視影像及聲音記錄機等設備類、塑、橡膠及其製品類與化學或有關工業產品類因空白媒體、電腦週邊設備、聚對苯二甲酸二丁酯(PBT)及其他聚醚聚酯、合成橡膠、對苯二甲酸(PTA)與對二甲苯(PX)等價位走跌，惟積體電路、聚乙烯(PE)及乙二醇(EG)等非環醇及其衍生物報價相對上年為高，漲跌互抵，亦分別跌2.22%、2.09%與1.60%所致。

(三) 1至4月 WPI 較上年同期漲 0.08%：其中國產內銷品漲 0.77%，進口品跌 0.91%，出口品漲 0.41%。

參、主要國家物價變動概況

CPI 方面，103 年 1-3 月新加坡漲 1.0%(102 年漲 2.4%)，美國漲 1.4%(漲 1.5%)，日本漲 1.5%(漲 0.4%)，中國大陸漲 2.3%(漲 2.6%)，香港漲 4.1%(漲 4.4%)，103 年 1-4 月我國漲 1.01%(漲 0.79%)，南韓漲 1.2%(漲 1.3%)。

主要國家CPI年增率



肆、發布概況

- 一、本物價新聞稿透過網際網路系統及「統計隨身 go」APP 同步發送。
- 二、103 年 5 月份物價指數變動概況訂於 **103 年 6 月 5 日上午 8 時 30 分** 發布，並於同日上午 8 時 45 分辦理資料說明會，不另發開會通知。

伍、附件

- | | |
|--------------------------------|-------------------------|
| 表 1、消費者物價指數變動分析表 | 表 2、消費者物價各大中小類指數變動比較表 |
| 表 3、所得層級別消費者物價指數變動分析表 | 表 4、躉售物價指數變動分析表 |
| 表 5、躉售物價國產內銷品指數變動分析表 | 表 6、進口物價指數變動分析表 |
| 表 7、出口物價指數變動分析表 | 表 8、消費者物價按購買頻度別分類變動內涵分析 |
| 表 9、行政院穩定物價小組關注之 17 項重要民生物資年增率 | 表 10、主要國家 CPI 年增率 |
| 表 11、CPI 變動對支出之影響—釋例說明 | 表 12、主要國際商品行情 |
| 表 13、國際金屬商品行情 | 表 14、薪資與生產力統計指標摘要 |
| 表 15、消費者物價指數查價項目漲跌分析 | |

表1 消費者物價指數變動分析表

基期：民國100年=100

民國103年4月

類 別	權數 (%)	本 月 指 數	本月指數與各期比較						本年前4月指數平均			
			與上月比較 (%)	對總指數影響 (百分點)	與上年同月比較 (%)	對總指數影響 (百分點)	與上年12月比較 (%)	對總指數影響 (百分點)	指數	與上年同期比較 (%)	對總指數影響 (百分點)	
總指數	1,000.00	103.73	0.66	0.66	1.65	1.65	0.77	0.77	103.23	1.01	1.01	
基 本 分 類	一.食物類	251.94	108.02	0.22	0.06	5.04	1.29	1.13	0.30	107.11	3.55	0.91
	穀類及其製品	13.91	106.47	0.32	0.00	2.70	0.04	1.44	0.02	105.32	1.76	0.02
	肉類	19.96	113.93	-0.08	0.00	13.79	0.27	7.76	0.16	111.56	9.76	0.20
	蛋類	1.94	112.81	-4.41	-0.01	0.77	0.00	11.58	0.02	111.31	-0.10	0.00
	水產品	15.57	113.45	0.48	0.01	8.40	0.13	4.71	0.08	113.12	7.70	0.12
	蔬菜	19.69	100.32	4.78	0.09	-0.42	-0.01	-13.93	-0.31	96.95	-4.35	-0.09
	水果	22.58	119.24	-4.16	-0.11	19.30	0.43	1.57	0.04	121.26	14.33	0.34
	調理食品	6.77	107.83	-0.45	0.00	3.51	0.02	1.88	0.01	106.92	2.39	0.02
	二.衣著類	37.68	109.47	13.59	0.47	2.10	0.08	4.39	0.17	101.20	0.01	0.00
	成衣	29.43	112.10	16.90	0.46	2.55	0.08	5.11	0.15	101.96	0.49	0.01
	三.居住類	271.35	102.30	0.03	0.01	0.75	0.20	0.14	0.04	102.20	0.73	0.20
	房租	182.23	101.92	0.07	0.01	0.74	0.13	0.28	0.05	101.80	0.67	0.12
	水電燃氣	36.99	104.79	-0.19	-0.01	1.59	0.06	-0.68	-0.03	104.81	1.75	0.07
	四.交通及通訊類	153.36	100.41	-0.23	-0.03	-0.54	-0.08	-0.02	0.00	100.52	-1.09	-0.17
	油料費	35.24	108.98	-0.84	-0.03	1.99	0.07	-0.63	-0.02	109.42	0.42	0.02
	通訊費	34.91	91.33	-0.21	-0.01	-3.25	-0.10	0.22	0.01	91.18	-3.65	-0.12
	五.醫藥保健類	49.24	102.75	0.12	0.01	0.80	0.04	0.42	0.02	102.50	0.70	0.03
	藥品及保健食品	11.38	105.42	0.17	0.00	2.24	0.03	1.50	0.02	104.65	2.00	0.02
	六.教養娛樂類	168.44	100.74	0.77	0.13	0.11	0.02	0.92	0.15	100.78	-0.33	-0.05
	教養費用	97.20	99.29	0.00	0.00	-0.63	-0.06	-0.25	-0.02	99.39	-0.59	-0.06
	娛樂費用	71.24	102.73	1.81	0.13	1.10	0.08	2.51	0.17	102.68	0.00	0.00
七.雜項類	67.99	104.18	0.28	0.02	1.57	0.11	1.48	0.10	104.92	1.34	0.09	
香菸及檳榔	11.54	112.97	0.63	0.01	3.60	0.04	3.11	0.04	111.85	3.64	0.04	
商 品 性 質 別 分 類	一.商品類	425.11	105.46	0.98	0.42	2.57	1.10	0.51	0.22	104.41	1.51	0.64
	非耐久性消費品	280.71	107.45	-0.15	-0.04	4.09	1.17	0.22	0.07	106.95	2.86	0.82
	半耐久性消費品	62.74	106.11	8.00	0.48	1.50	0.10	2.83	0.18	101.02	0.22	0.01
	耐久性消費品	81.65	96.30	-0.15	-0.01	-2.14	-0.17	-0.34	-0.03	96.46	-2.46	-0.19
	二.服務類	574.89	102.28	0.42	0.24	0.98	0.56	0.97	0.55	102.17	0.64	0.37
	外食費	98.99	106.87	0.77	0.08	3.03	0.31	2.28	0.23	105.80	2.17	0.22
	居住服務	199.51	101.78	0.08	0.02	0.75	0.15	0.28	0.05	101.70	0.69	0.14
	交通及通訊服務	83.75	96.73	0.00	0.00	-1.35	-0.11	0.33	0.03	96.74	-1.60	-0.13
	醫藥保健服務	33.59	102.14	0.10	0.00	0.39	0.01	0.06	0.00	102.09	0.41	0.01
	教養娛樂服務	128.35	102.99	1.04	0.13	0.96	0.12	1.51	0.19	102.89	0.43	0.06
購 買 頻 度	每月至少購買1次	248.80	106.24	0.33	0.09	2.96	0.75	0.61	0.16	105.50	1.79	0.46
	每季(不含每月)至少購買1次	157.48	104.45	-0.04	-0.01	2.54	0.40	0.24	0.04	103.98	1.97	0.31
	每半年(不含每季)至少購買1次	105.26	106.61	3.56	0.37	2.74	0.29	2.53	0.27	104.40	1.25	0.13
	每年(不含每半年)至少購買1次	118.47	103.04	0.32	0.04	1.32	0.16	0.34	0.04	102.81	1.27	0.15
	1年以上購買1次	208.20	100.22	0.80	0.16	-0.28	-0.06	1.12	0.22	100.35	-0.70	-0.14
特 殊 類	總指數(不含蔬菜水果)	957.74	103.34	0.71	0.68	1.28	1.23	1.09	1.03	102.84	0.79	0.76
	總指數(不含蔬果及能源)	890.26	103.02	0.82	0.73	1.24	1.10	1.24	1.09	102.46	0.77	0.68
	總指數(不含設算租金)	838.21	104.08	0.76	0.64	1.83	1.53	0.86	0.72	103.50	1.07	0.90
所 得 層 級 別	最低20%所得家庭CPI總指數	1,000.00	104.15	0.47	0.47	1.98	1.98	0.58	0.58	103.55	1.35	1.35
	中間60%所得家庭CPI總指數	1,000.00	103.86	0.61	0.61	1.72	1.72	0.77	0.77	103.35	1.09	1.09
	最高20%所得家庭CPI總指數	1,000.00	103.62	0.82	0.82	1.51	1.51	0.95	0.95	103.18	0.84	0.84

說明：由於受查者延誤或更正報價，本表所載資料於公布後3個月內均可能修正。

表2 消費者物價各大中小類指數變動比較表

民國102年11月至103年4月

各月漲跌率(%) = $\frac{\text{本月指數}}{\text{上月指數}} \times 100 - 100$

基期：民國100年=100

類 別	本年4月 指數	最近六個月各月漲跌率(%)						本年4月 指數與上 年同月比 較(%)	類 別	本年4月 指數	最近六個月各月漲跌率(%)						本年4月 指數與上 年同月比 較(%)	
		11月	12月	1月	2月	3月	4月				11月	12月	1月	2月	3月	4月		
總指數	103.73	-0.71	-0.10	0.31	-0.39	0.18	0.66	1.65	3.家庭用品	101.93	-0.01	0.09	-1.00	1.06	0.02	0.09	-0.36	
一.食物類	108.02	-1.95	-0.21	-0.45	-0.04	1.40	0.22	5.04	(1)紡織品	102.73	0.27	0.31	-0.83	0.89	-0.61	0.07	-0.55	
1.穀類及其製品	106.47	0.67	0.33	-1.55	1.96	0.73	0.32	2.70	(2)家具	107.45	0.64	-0.39	0.30	0.03	0.25	0.41	1.52	
(1)米類及其製品	112.49	2.24	-0.05	-2.07	2.38	0.55	0.03	6.10	(3)家庭耐久設備	98.79	0.18	0.18	-0.23	1.14	-0.46	-0.32	-0.53	
(2)其他穀類及其製品	104.11	-0.02	0.51	-1.32	1.78	0.80	0.46	1.26	(4)餐具及其他家用品	101.29	-1.00	0.32	-3.40	1.98	0.78	0.44	-1.71	
2.肉類	113.93	0.59	2.24	2.34	1.73	3.59	-0.08	13.79	4.家庭管理費用	98.62	0.00	0.18	3.06	-2.88	0.00	0.04	0.44	
(1)生鮮家畜	110.56	0.30	0.09	1.36	1.53	7.25	0.86	12.87	5.水電燃氣	104.79	0.65	-0.05	-0.87	0.25	0.13	-0.19	1.59	
(2)生鮮家禽	119.39	1.06	5.66	3.82	2.01	-1.77	-1.58	15.31	(1)燃氣	112.81	2.16	-0.16	-2.85	0.80	0.47	-0.64	0.52	
3.肉類製品	106.11	-0.97	1.01	-1.89	1.00	1.36	0.56	1.16	(2)水費	100.00	0.00	0.00	0.00	0.00	0.00	0.00	0.00	
4.蛋類	112.81	3.07	1.64	6.56	-0.96	10.60	-4.41	0.77	(3)電費	101.84	0.00	0.00	0.00	0.00	0.00	0.00	2.57	
5.水產品	113.45	-0.90	1.70	5.01	-1.27	0.52	0.48	8.40	(4)公共附加費	95.92	0.00	0.00	0.00	0.00	0.00	0.00	-1.36	
6.加工水產品	104.93	0.93	-0.37	-0.05	0.38	1.53	0.12	1.78	四.交通及通訊類	100.41	-0.36	0.28	0.08	0.01	0.12	-0.23	-0.54	
7.蔬菜	100.32	-21.21	-7.95	-15.47	-5.41	2.73	4.78	▲	-0.42	1.交通設備	98.46	-0.44	-0.47	-0.54	0.56	-0.19	-0.14	-1.63
(1)根菜	105.34	-19.33	-7.40	-8.54	-5.33	-0.61	2.44	-2.61	(1)交通工具	100.28	-0.34	-0.34	-0.37	0.67	-0.05	-0.14	-0.63	
(2)莖菜	119.75	-8.52	-6.17	-13.40	-9.67	2.91	11.19	▲	3.52	(2)通訊設備	79.48	-1.39	-1.81	-2.11	-0.55	-1.56	-0.14	-10.54
(3)葉菜	93.45	-26.29	-13.51	-17.21	-7.74	-1.85	10.16	▲	-3.57	2.油料費	108.98	-1.11	1.67	-0.07	-0.36	0.65	-0.84	1.99
(4)果菜及其他	101.25	-21.04	-3.65	-14.12	1.03	9.19	-3.71	X	1.97	3.交通服務及維修零件	97.00	0.03	-0.09	0.37	-0.02	0.00	0.02	-1.26
8.加工蔬菜	114.09	0.22	0.54	1.79	1.74	0.81	1.34	7.77	(1)運輸費	100.72	-0.08	-0.03	1.76	-0.02	-1.07	0.02	0.53	
9.水果	119.24	1.81	2.16	3.34	-1.06	3.65	-4.16	X	19.30	(2)通訊費	91.33	-0.02	-0.04	-0.18	-0.07	0.67	-0.21	-3.25
10.加工水果	102.74	-0.49	0.15	0.24	-0.29	0.76	0.47	-0.51	(3)交通工具零件及維修費	102.02	0.25	-0.29	0.09	0.14	0.16	0.35	0.56	
11.乳類	105.97	-0.11	-0.20	0.10	-1.21	0.39	1.07	2.39	(4)其他交通服務費	96.97	0.05	0.00	-0.36	-0.13	-0.01	0.11	-2.08	
12.食用油	102.92	0.20	-0.47	2.33	1.72	-1.23	-0.60	1.38	五.醫藥保健類	102.75	0.20	0.15	-0.13	0.24	0.19	0.12	0.80	
13.調味品	103.26	0.66	0.31	-1.30	1.05	1.40	0.32	2.68	1.醫療費用	102.14	0.06	0.08	0.00	0.01	-0.05	0.10	0.39	
14.酒	100.35	0.08	0.65	0.28	0.09	-0.12	-0.16	0.08	2.藥品及保健食品	105.42	0.83	0.43	-0.42	1.07	0.68	0.17	2.24	
15.非酒精性飲料及材料	101.55	2.98	-0.20	-0.61	0.50	-0.76	0.38	-0.66	3.醫療保健器材	99.46	-0.40	-0.15	-0.24	-0.12	0.68	0.04	0.09	
16.調理食品	107.83	1.87	-0.62	-0.97	1.81	1.51	-0.45	3.51	六.教養娛樂類	100.74	-0.84	-0.34	1.32	0.11	-1.26	0.77	0.11	
17.外食費	106.87	0.13	0.06	0.46	0.32	0.70	0.77	3.03	1.教養費用	99.29	-0.07	-0.03	0.06	-0.24	-0.07	0.00	-0.63	
18.其他食品	105.07	1.92	-0.49	-2.16	2.46	0.99	-1.45	1.14	(1)書報期刊	100.84	-0.03	0.12	0.17	-0.22	0.54	0.02	0.69	
二.衣著類	109.47	-1.75	-2.78	-3.48	-3.45	-1.39	13.59	▲	2.10	(2)學雜費	100.68	0.00	0.00	0.00	0.01	0.00	0.00	0.21
1.成衣	112.10	-2.07	-3.15	-4.13	-4.55	-1.75	16.90	▲	2.55	(3)補習及學習費	102.09	0.02	0.01	0.09	-0.05	0.01	0.00	0.39
(1)男人衣著	109.21	-1.87	-1.62	-2.57	-2.38	-1.07	8.93	▲	2.38	(4)教養設備及用具	84.54	-0.56	-0.37	0.21	-1.79	-0.99	-0.06	-7.13
(2)女人衣著	114.24	-1.81	-3.63	-4.79	-5.42	-2.10	21.78	▲	3.05	2.娛樂費用	102.73	-1.87	-0.76	3.03	0.57	-2.83	1.81	1.10
(3)兒童衣著及學生制服	108.00	-3.42	-3.76	-4.13	-4.82	-1.61	12.10	▲	0.78	(1)娛樂設備	92.68	-0.63	-0.85	-0.47	0.57	-0.81	-0.43	-1.69
2.鞋類	101.10	-0.28	-1.73	-1.56	0.43	-0.09	3.06	▲	0.59	(2)娛樂服務	105.51	-2.21	-0.73	4.00	0.58	-3.38	2.43	1.87
3.衣著服務及配件	100.41	-1.27	-0.13	0.95	0.82	-0.60	0.22	-0.30	七.雜項類	104.18	0.31	0.84	5.30	-4.26	0.39	0.28	1.57	
三.居住類	102.30	0.14	0.09	-0.09	0.09	0.11	0.03	0.75	1.香菸及檳榔	112.97	0.63	1.25	1.00	0.75	0.69	0.63	3.60	
1.房租	101.92	0.06	0.11	0.06	0.04	0.11	0.07	0.74	2.美容及衛生用品	101.51	-0.17	2.52	-0.40	-0.53	0.55	0.38	-0.60	
2.住宅維修費	103.36	0.15	0.18	0.16	-0.02	0.27	0.03	1.19	3.個人隨身用品	98.90	0.40	-0.56	0.69	1.78	1.43	-1.09	0.12	
(1)維修材料	103.83	0.28	0.04	-0.06	0.02	0.66	-0.14	0.52	4.個人服務	95.19	0.00	0.00	49.83	-33.49	0.03	0.04	1.09	
(2)維修服務	102.80	0.05	0.28	0.31	-0.06	-0.01	0.16	1.70	5.理容服務費	103.77	0.94	-0.14	1.96	0.26	-0.80	0.24	2.69	
									6.其他	106.42	-0.02	-0.04	0.74	-0.06	1.11	0.68	2.70	

註：由於受查者延誤或更正報價，本表所載資料於公布後3個月內均可能修正。

註：▲為本月份漲幅較大者，×為跌幅較大者。

表3 所得層級別消費者物價指數變動分析表

基期:民國100年=100

民國103年4月

七大基本分類		權數 (%)	本 月 指 數	本月指數與各期比較					本年前4月指數平均			
				與上月比較 (%)	對總指數影響 (百分點)	與上年同月 比較(%)	對總指數影響 (百分點)	占總指數 比例(%)	指數	與上年同期比較 (%)	對總指數影響 (百分點)	占總指數 比例(%)
全體 家庭	總指數	1,000.00	103.73	0.66	0.66	1.65	1.65	100.0	103.23	1.01	1.01	100.0
	食物類	251.94	108.02	0.22	0.06	5.04	1.29	78.2	107.11	3.55	0.91	90.1
	衣著類	37.68	109.47	13.59	0.47	2.10	0.08	4.8	101.20	0.01	0.00	0.0
	居住類	271.35	102.30	0.03	0.01	0.75	0.20	12.1	102.20	0.73	0.20	19.8
	交通及通訊類	153.36	100.41	-0.23	-0.03	-0.54	-0.08	-4.8	100.52	-1.09	-0.17	-16.8
	醫藥保健類	49.24	102.75	0.12	0.01	0.80	0.04	2.4	102.50	0.70	0.03	3.0
	教養娛樂類	168.44	100.74	0.77	0.13	0.11	0.02	1.2	100.78	-0.33	-0.05	-5.0
	雜項類	67.99	104.18	0.28	0.02	1.57	0.11	6.7	104.92	1.34	0.09	8.9
可 支配 所得 最低 20% 家庭	總指數	1,000.00	104.15	0.47	0.47	1.98	1.98	100.0	103.55	1.35	1.35	100.0
	食物類	299.61	107.81	0.28	0.09	5.02	1.52	76.8	106.78	3.45	1.05	77.8
	衣著類	27.88	108.01	12.75	0.33	1.86	0.05	2.5	100.37	-0.15	0.00	0.0
	居住類	373.11	102.42	0.03	0.01	0.75	0.28	14.1	102.32	0.73	0.27	20.0
	交通及通訊類	104.21	100.03	-0.18	-0.02	-0.45	-0.05	-2.5	100.10	-0.93	-0.10	-7.4
	醫藥保健類	52.53	102.77	0.16	0.01	0.96	0.05	2.5	102.45	0.81	0.04	3.0
	教養娛樂類	88.08	100.10	0.34	0.03	0.07	0.01	0.5	100.19	-0.13	-0.01	-0.7
	雜項類	54.59	106.68	0.42	0.02	1.95	0.11	5.6	106.10	1.83	0.10	7.4
可 支配 所得 中間 60% 家庭	總指數	1,000.00	103.86	0.61	0.61	1.72	1.72	100.0	103.35	1.09	1.09	100.0
	食物類	261.06	108.20	0.23	0.06	5.12	1.35	78.5	107.26	3.60	0.96	88.1
	衣著類	35.07	108.80	13.22	0.43	2.01	0.07	4.1	100.80	-0.16	-0.01	-0.9
	居住類	268.03	102.34	0.03	0.01	0.76	0.20	11.6	102.23	0.75	0.20	18.3
	交通及通訊類	150.77	100.45	-0.24	-0.03	-0.52	-0.08	-4.7	100.56	-1.08	-0.16	-14.7
	醫藥保健類	47.81	102.63	0.12	0.01	0.79	0.04	2.3	102.38	0.69	0.03	2.8
	教養娛樂類	172.43	100.70	0.69	0.11	0.15	0.03	1.7	100.72	-0.27	-0.05	-4.6
	雜項類	64.83	105.09	0.36	0.02	1.70	0.11	6.4	105.56	1.57	0.10	9.2
可 支配 所得 最高 20% 家庭	總指數	1,000.00	103.62	0.82	0.82	1.51	1.51	100.0	103.18	0.84	0.84	100.0
	食物類	219.48	108.50	0.18	0.04	5.06	1.13	74.8	107.62	3.65	0.82	97.6
	衣著類	44.43	109.06	13.32	0.55	2.21	0.10	6.6	100.94	0.00	0.00	0.0
	居住類	240.31	102.31	0.04	0.01	0.76	0.18	11.9	102.22	0.75	0.18	21.4
	交通及通訊類	167.41	100.42	-0.23	-0.04	-0.56	-0.09	-6.0	100.54	-1.09	-0.18	-21.4
	醫藥保健類	53.32	102.67	0.13	0.01	0.75	0.04	2.6	102.44	0.66	0.04	4.8
	教養娛樂類	196.31	101.20	1.18	0.22	0.23	0.04	2.6	101.20	-0.44	-0.09	-10.7
	雜項類	78.75	102.77	0.17	0.01	1.21	0.10	6.6	104.39	0.85	0.07	8.3

說明：由於受查者延誤或更正報價，本表所載資料於公布後3個月內均可能修正。

表4 躉售物價指數變動分析表

民國103年4月

基期：民國100年=100

類別	權數 (%)	本月 指數	本月指數與各期比較						本年前4月指數平均		
			與上月 比較(%)	對總指數 影響(百分點)	與上年同月 比較(%)	對總指數 影響(百分點)	與上年12月 比較(%)	對總指數 影響(百分點)	指數	與上年同期 比較(%)	對總指數 影響(百分點)
總指數	1000.00	96.84	-0.57	-0.57	0.12	0.12	0.58	0.58	97.20	0.08	0.08
國產內銷品	298.00	99.62	-0.13	-0.04	1.50	0.45	0.41	0.13	99.60	0.77	0.23
進口品	334.08	94.18	-0.75	-0.25	-0.52	-0.17	0.17	0.06	94.74	-0.91	-0.30
出口品	367.92	96.82	-0.80	-0.29	-0.43	-0.16	1.06	0.39	97.31	0.41	0.15
基											
一.農林漁牧業產品	28.46	102.84	0.67	0.02	10.49	0.30	5.26	0.16	100.44	8.26	0.23
1.農產品	15.22	98.69	0.82	0.01	7.30	0.11	2.84	0.04	95.76	5.43	0.08
2.禽畜產品	6.96	112.64	-0.73	-0.01	18.56	0.13	14.97	0.11	108.91	12.56	0.09
3.林產品	0.33	112.47	0.94	0.00	11.77	0.00	7.44	0.00	110.92	13.55	0.00
4.水產品	5.95	102.46	2.02	0.01	9.13	0.06	0.40	0.00	102.84	9.91	0.06
二.土石及礦產品	68.10	96.00	-1.37	-0.09	1.22	0.08	-2.46	-0.17	97.25	-0.55	-0.04
1.石油及天然氣	48.99	101.89	-0.95	-0.05	3.47	0.17	-2.26	-0.12	102.84	0.43	0.02
2.土石採取及其他礦產品	19.10	78.97	-2.66	-0.04	-5.31	-0.09	-3.07	-0.05	80.93	-3.48	-0.06
三.製造業產品	876.63	96.00	-0.58	-0.50	-0.57	-0.50	0.69	0.60	96.39	-0.41	-0.36
1.食品	23.64	103.39	-0.20	-0.01	1.50	0.04	3.02	0.07	102.69	1.35	0.03
2.飲料	5.11	104.69	-0.05	0.00	0.71	0.00	1.00	0.01	104.68	0.60	0.00
3.菸類	2.24	117.75	0.00	0.00	5.80	0.01	5.80	0.01	117.75	5.80	0.01
4.紡織品	18.30	97.95	-0.20	0.00	1.64	0.03	-0.01	0.00	98.21	1.52	0.03
5.成衣及服飾品	3.47	108.72	-0.52	0.00	1.76	0.01	1.96	0.01	108.49	2.12	0.01
6.皮革及其製品	3.83	117.38	2.83	0.01	9.92	0.04	5.61	0.02	114.68	9.54	0.04
7.木竹製品	1.79	108.95	-0.15	0.00	2.35	0.00	3.45	0.01	107.80	3.17	0.01
8.紙漿、紙、紙製品及印刷品	13.84	93.99	-0.47	-0.01	-0.68	-0.01	0.77	0.01	94.25	0.21	0.00
9.石油及煤製品	63.88	104.37	-0.97	-0.07	0.58	0.04	-1.00	-0.07	105.25	-0.34	-0.02
10.化學材料	117.65	91.62	-0.66	-0.07	-0.35	-0.04	-0.89	-0.10	92.80	-1.94	-0.23
11.化學製品及藥品	28.96	94.63	-0.58	-0.02	-0.26	-0.01	1.82	0.05	94.81	0.02	0.00
12.橡膠及塑膠製品	23.42	96.34	-0.64	-0.01	-2.28	-0.05	0.72	0.02	96.55	-2.07	-0.05
13.非金屬礦物製品	19.84	89.13	-0.67	-0.01	-0.19	0.00	1.39	0.02	89.25	-1.62	-0.03
14.基本金屬	80.93	82.73	0.28	0.02	-3.94	-0.28	0.53	0.04	82.76	-4.76	-0.35
15.金屬製品	39.13	95.87	0.13	0.00	-0.32	-0.01	2.00	0.08	95.24	-0.12	0.00
16.電子零組件	227.68	99.85	-0.68	-0.16	0.47	0.11	1.35	0.31	100.17	1.69	0.38
17.電腦、電子產品及光學製品	67.69	92.10	-1.61	-0.10	-5.84	-0.39	-0.96	-0.06	93.48	-3.53	-0.23
18.電力設備	27.16	96.24	-0.99	-0.03	-1.40	-0.04	0.63	0.02	96.81	-1.15	-0.03
19.機械設備	60.18	96.88	-0.31	-0.02	0.24	0.01	1.69	0.10	96.74	-0.25	-0.01
20.運輸工具及零件	36.02	100.84	-0.51	-0.02	0.35	0.01	0.81	0.03	101.03	0.64	0.02
21.家具及裝設品	3.96	103.86	-0.44	0.00	1.34	0.01	1.37	0.01	103.96	2.31	0.01
22.雜項工業製品	7.95	107.24	-1.75	-0.02	2.10	0.02	1.44	0.01	108.13	5.52	0.05
四.水電燃氣	26.82	118.79	-0.11	0.00	7.86	0.24	-0.31	-0.01	118.76	7.94	0.24
加工階段											
一.原材料	87.80	96.13	-0.86	-0.08	2.56	0.22	-0.20	-0.02	96.48	0.38	0.03
二.中間產品	396.99	96.22	-0.42	-0.17	-0.33	-0.13	0.26	0.10	96.63	-0.65	-0.26
三.最終產品	147.31	100.32	-0.30	-0.05	1.26	0.19	0.66	0.10	100.25	1.00	0.15
特殊類別											
內銷品	632.08	96.76	-0.45	-0.29	0.45	0.28	0.29	0.18	97.05	-0.11	-0.07
國產品	665.92	98.26	-0.50	-0.33	0.44	0.29	0.77	0.52	98.52	0.57	0.38

說明：由於受查者延誤或更正報價，本表所載資料於公布後3個月內均可能修正

表5 躉售物價國產內銷品指數變動分析表

基期：民國100年=100

民國103年4月

類別	權數 (%)	本月 指數	本月指數與各期比較						本年前4月指數平均		
			與上月 比較(%)	對總指數 影響(百分點)	與上年同月 比較(%)	對總指數 影響(百分點)	與上年12月 比較(%)	對總指數 影響(百分點)	指數	與上年同期 比較(%)	對總指數 影響(百分點)
總指數	1000.00	99.62	-0.13	-0.13	1.50	1.50	0.41	0.41	99.60	0.77	0.77
一.農林漁牧業產品	63.26	109.65	0.26	0.02	13.46	0.85	4.52	0.31	107.39	12.29	0.76
1.農產品	28.23	108.13	0.22	0.01	11.89	0.32	-0.38	-0.01	105.22	11.98	0.31
2.禽畜產品	22.72	113.44	-0.80	-0.02	19.25	0.43	15.48	0.35	109.59	13.15	0.29
3.林產品	0.02	102.59	0.00	0.00	0.33	0.00	1.13	0.00	102.25	-0.24	0.00
4.水產品	12.30	109.83	2.27	0.03	7.28	0.10	-2.21	-0.03	111.65	11.47	0.15
二.土石及礦產品	6.79	112.98	1.20	0.01	6.10	0.04	2.87	0.02	111.70	4.96	0.04
1.石油及天然氣	0.64	122.26	-1.00	0.00	-2.07	0.00	3.56	0.00	120.96	-2.61	0.00
2.土石採取及其他礦產品	6.15	110.95	1.45	0.01	7.15	0.05	2.79	0.02	109.69	5.93	0.04
三.製造業產品	839.96	96.65	-0.18	-0.14	-0.24	-0.20	0.16	0.13	96.81	-1.00	-0.83
1.食品	53.37	105.36	0.24	0.01	1.95	0.11	3.26	0.18	104.33	0.74	0.04
2.飲料	11.81	101.26	0.51	0.01	0.22	0.00	0.91	0.01	100.94	-0.32	0.00
3.菸類	4.82	107.91	0.00	0.00	0.00	0.00	0.00	0.00	107.91	0.00	0.00
4.紡織品	21.09	93.78	0.14	0.00	0.22	0.00	-0.22	0.00	94.05	-0.61	-0.01
5.成衣及服飾品	2.09	100.58	-0.03	0.00	-1.28	0.00	-2.91	-0.01	100.66	-1.20	0.00
6.皮革及其製品	0.87	116.47	6.31	0.01	8.67	0.01	6.49	0.01	111.00	3.89	0.00
7.木竹製品	1.30	105.55	0.00	0.00	4.40	0.01	1.80	0.00	105.48	4.86	0.01
8.紙漿、紙、紙製品及印刷品	26.86	94.29	-0.05	0.00	-1.86	-0.05	-0.10	0.00	94.41	-1.57	-0.04
9.石油及煤製品	87.34	109.53	-0.56	-0.05	1.89	0.18	-0.80	-0.08	109.99	0.47	0.05
10.化學材料	134.82	93.42	-0.68	-0.09	0.81	0.10	-1.41	-0.18	94.68	-1.36	-0.18
11.化學製品及藥品	20.11	98.75	0.05	0.00	0.37	0.01	0.21	0.00	98.56	-0.07	0.00
12.橡膠及塑膠製品	18.70	101.40	-0.36	-0.01	0.21	0.00	0.26	0.00	101.51	-0.07	0.00
13.非金屬礦物製品	41.78	94.92	0.01	0.00	1.44	0.06	1.63	0.06	94.67	-0.11	0.00
14.基本金屬	113.45	84.78	0.55	0.05	-3.57	-0.37	-0.05	0.00	84.60	-4.44	-0.46
15.金屬製品	57.18	94.68	0.19	0.01	-1.11	-0.06	1.26	0.07	94.31	-0.96	-0.05
16.電子零組件	101.37	97.18	-0.24	-0.02	0.85	0.08	0.90	0.09	97.02	0.94	0.09
17.電腦、電子產品及光學製品	17.74	80.74	-0.75	-0.01	-10.85	-0.17	-2.38	-0.03	81.47	-11.16	-0.18
18.電力設備	36.60	92.35	-1.93	-0.07	-4.05	-0.15	-0.75	-0.03	93.64	-3.33	-0.12
19.機械設備	32.84	102.69	0.25	0.01	0.87	0.03	1.26	0.04	102.31	0.74	0.03
20.運輸工具及零件	48.10	100.98	0.02	0.00	-0.24	-0.01	-0.07	0.00	101.06	-0.13	-0.01
21.家具及裝設品	1.39	108.27	0.00	0.00	5.35	0.01	0.00	0.00	108.27	5.49	0.01
22.雜項工業製品	6.36	99.65	0.18	0.00	0.08	0.00	-0.21	0.00	99.58	0.06	0.00
四.水電燃氣	89.99	118.79	-0.11	-0.01	7.86	0.80	-0.31	-0.03	118.76	7.94	0.80
1.水	4.07	100.00	0.00	0.00	0.00	0.00	0.00	0.00	100.00	0.00	0.00
2.電	72.47	121.49	0.00	0.00	10.03	0.82	0.00	0.00	121.49	10.03	0.81
3.燃氣	13.45	110.44	-0.73	-0.01	-1.04	-0.02	-2.07	-0.03	110.20	-0.61	-0.01

說明：由於受查者延誤或更正報價，最近3個月資料均可能修正。

表6 進口物價指數變動分析表

民國103年4月

基期：民國100年=100

類別	權數 (%)	本月 指數	本月指數與各期比較						本年前4月指數平均				
			與上月 比較(%)	對總指數 影響(百分點)	與上年同月 比較(%)	對總指數 影響(百分點)	與上年12月 比較(%)	對總指數 影響(百分點)	指數	與上年同期 比較(%)	對總指數 影響(百分點)		
總指數	1,000.00	94.18	-0.75	-0.75	-0.52	-0.52	0.17	0.17	94.74	-0.91	-0.91		
按新台幣計價 基本分類	第1類 動物產品	8.61	112.46	-1.39	-0.01	4.89	0.05	1.64	0.02	113.04	11.57	0.10	
	第2類 植物產品	18.11	101.61	1.68	0.03	0.81	0.02	6.89	0.12	98.09	-3.37	-0.06	
	第4類 調製食品、飲料、酒及菸類	14.68	109.17	-0.10	0.00	2.86	0.05	5.62	0.09	108.74	3.37	0.06	
	第5類 礦產品	251.08	95.90	-1.50	-0.39	0.17	0.04	-2.67	-0.70	97.54	-0.64	-0.17	
	第6類 化學或有關工業產品	125.25	93.39	-0.86	-0.11	-0.80	-0.10	-0.41	-0.05	94.49	-1.60	-0.20	
	第7類 塑、橡膠及其製品	36.74	85.10	-1.16	-0.04	-4.36	-0.15	-0.48	-0.02	85.85	-4.12	-0.14	
	第8類 皮革及其製品	4.12	124.60	4.49	0.02	16.97	0.08	8.39	0.04	119.73	17.65	0.08	
	第9類 木及木製品	5.15	110.33	0.04	0.00	3.62	0.02	4.57	0.03	108.86	4.67	0.03	
	第10類 木漿、紙及其製品	10.59	92.27	-1.25	-0.01	1.70	0.02	1.75	0.02	92.90	3.67	0.04	
	第11類 紡織及其製品	13.17	86.73	-0.09	0.00	1.08	0.01	2.52	0.03	86.42	1.77	0.02	
	第13類 石料製品、玻璃及玻璃器	13.33	69.87	-2.59	-0.03	-5.00	-0.05	0.29	0.00	70.81	-6.61	-0.07	
	第15類 基本金屬及其製品	99.49	82.42	0.57	0.05	-3.55	-0.32	0.78	0.07	82.46	-5.35	-0.48	
	第16類 機器、電機、電視影像及聲音記錄機等設備	326.36	96.54	-0.67	-0.22	-1.02	-0.34	1.33	0.44	96.71	-0.82	-0.27	
	第17類 運輸工具	23.03	100.31	-0.74	-0.02	0.93	0.02	1.32	0.03	100.54	1.26	0.03	
	第18類 光學、計量、醫療儀器、樂器及其零件	41.48	100.15	-0.48	-0.02	2.76	0.12	0.78	0.03	100.16	2.76	0.12	
	第20類 雜項製品	5.31	97.20	-0.60	0.00	-0.85	0.00	0.91	0.00	97.51	-0.15	0.00	
	用途分類	農工原料	781.23	93.95	-0.81	-0.64	-0.66	-0.51	-0.19	-0.15	94.64	-1.05	-0.82
		資本用品	130.50	93.64	-0.54	-0.07	0.19	0.02	1.59	0.20	93.63	-0.75	-0.10
		消費用品	88.28	97.86	-0.53	-0.05	-0.38	-0.03	1.41	0.13	98.09	-0.01	0.00
		非耐久消費用品	39.48	101.85	-0.44	-0.02	2.58	0.11	2.97	0.12	102.00	3.37	0.14
耐久消費用品		48.80	94.75	-0.61	-0.03	-2.85	-0.14	0.07	0.00	95.05	-2.81	-0.14	
總指數	1,000.00	91.64	-0.13	-0.13	-1.74	-1.74	-1.39	-1.39	92.04	-3.16	-3.16		
按美元計價 基本分類	第1類 動物產品	8.61	109.46	-0.78	-0.01	3.60	0.03	0.05	0.00	109.85	9.08	0.08	
	第2類 植物產品	18.11	98.83	2.31	0.04	-0.42	-0.01	5.23	0.09	95.26	-5.55	-0.11	
	第4類 調製食品、飲料、酒及菸類	14.68	106.22	0.52	0.01	1.60	0.03	3.97	0.06	105.64	1.03	0.02	
	第5類 礦產品	251.08	93.33	-0.88	-0.23	-1.06	-0.27	-4.18	-1.10	94.78	-2.89	-0.75	
	第6類 化學或有關工業產品	125.25	90.86	-0.24	-0.03	-2.02	-0.25	-1.96	-0.24	91.79	-3.84	-0.48	
	第7類 塑、橡膠及其製品	36.74	82.78	-0.55	-0.02	-5.53	-0.19	-2.04	-0.07	83.39	-6.28	-0.22	
	第8類 皮革及其製品	4.12	121.25	5.14	0.03	15.54	0.07	6.72	0.03	116.33	15.01	0.06	
	第9類 木及木製品	5.15	107.33	0.67	0.00	2.35	0.01	2.94	0.02	105.73	2.31	0.01	
	第10類 木漿、紙及其製品	10.59	89.73	-0.64	-0.01	0.45	0.00	0.17	0.00	90.21	1.34	0.01	
	第11類 紡織及其製品	13.17	84.36	0.54	0.01	-0.15	0.00	0.92	0.01	83.93	-0.52	-0.01	
	第13類 石料製品、玻璃及玻璃器	13.33	67.94	-1.99	-0.02	-6.17	-0.07	-1.28	-0.01	68.75	-8.75	-0.10	
	第15類 基本金屬及其製品	99.49	80.15	1.21	0.10	-4.72	-0.42	-0.78	-0.07	80.06	-7.49	-0.68	
	第16類 機器、電機、電視影像及聲音記錄機等設備	326.36	93.96	-0.04	-0.01	-2.23	-0.74	-0.24	-0.08	93.98	-3.05	-1.01	
	第17類 運輸工具	23.03	97.62	-0.12	0.00	-0.32	-0.01	-0.26	-0.01	97.69	-1.04	-0.03	
	第18類 光學、計量、醫療儀器、樂器及其零件	41.48	97.46	0.15	0.01	1.50	0.06	-0.77	-0.03	97.32	0.43	0.02	
	第20類 雜項製品	5.31	94.60	0.02	0.00	-2.06	-0.01	-0.66	0.00	94.75	-2.42	-0.01	
	用途分類	農工原料	781.23	91.41	-0.20	-0.15	-1.88	-1.47	-1.75	-1.37	91.95	-3.27	-2.57
		資本用品	130.50	91.15	0.09	0.01	-1.03	-0.13	0.01	0.00	90.99	-3.01	-0.38
		消費用品	88.28	95.24	0.09	0.01	-1.60	-0.14	-0.17	-0.01	95.32	-2.27	-0.20
		非耐久消費用品	39.48	99.13	0.19	0.01	1.32	0.05	1.37	0.06	99.12	1.04	0.04
耐久消費用品		48.80	92.20	0.01	0.00	-4.05	-0.20	-1.49	-0.07	92.34	-5.02	-0.24	

說明：1. 表列基本分類係採國際商品統一(HS)分類系統，惟受限於版面，類別名稱經適度簡化。
2. 基本分類中，部分類章因考量對廠商或具特定性，爰不單獨公布該類章，惟納編彙計總指數。
3. 匯率採當月賣出日平均匯率，4月美元匯率為30.25。
4. 由於受查者延誤或更正報價，本表所載資料於公布後3個月內均可能修正。

表7 出口物價指數變動分析表

基期：民國100年=100

民國103年4月

類別	權數 (%)	本月 指數	本月指數與各期比較						本年前4月指數平均				
			與上月 比較(%)	對總指數 影響(百分點)	與上年同月 比較(%)	對總指數 影響(百分點)	與上年12月 比較(%)	對總指數 影響(百分點)	指數	與上年同期 比較(%)	對總指數 影響(百分點)		
總指數	1,000.00	96.82	-0.80	-0.80	-0.43	-0.43	1.06	1.06	97.31	0.41	0.41		
基本分類	第1類 動物產品	6.61	93.34	-1.36	-0.01	7.94	0.05	4.95	0.03	92.76	7.00	0.04	
	第4類 調製食品、飲料、酒及菸類	4.29	112.16	-1.61	-0.01	4.27	0.02	1.00	0.00	113.32	5.89	0.03	
	第5類 礦產品	59.90	99.94	-0.81	-0.05	1.12	0.07	-0.44	-0.03	99.93	-2.11	-0.13	
	第6類 化學或有關工業產品	74.94	91.87	-0.27	-0.02	-0.37	-0.03	0.81	0.06	92.74	-1.89	-0.14	
	第7類 塑、橡膠及其製品	84.07	94.81	-0.62	-0.05	-0.88	-0.07	1.13	0.09	95.24	-1.02	-0.09	
	第10類 木漿、紙及其製品	6.26	95.26	-0.68	0.00	-0.07	0.00	2.30	0.01	95.43	1.40	0.01	
	第11類 紡織及其製品	42.39	96.82	-0.62	-0.03	2.46	0.10	0.83	0.04	96.92	2.32	0.10	
	第13類 石料製品、玻璃及玻璃器	8.57	82.34	-1.13	-0.01	-2.36	-0.02	1.68	0.01	82.61	-2.98	-0.02	
	第15類 基本金屬及其製品	100.69	89.54	-0.28	-0.03	-1.82	-0.17	2.27	0.21	89.20	-1.10	-0.10	
	第16類 機器、電機、電視影像及聲音記錄機等設備	480.78	98.91	-1.08	-0.53	-1.01	-0.50	0.85	0.41	99.77	1.26	0.61	
	第17類 運輸工具	30.25	102.42	-0.76	-0.02	1.03	0.03	1.72	0.05	102.56	1.48	0.05	
	第18類 光學、計量、醫療儀器、樂器及其零件	79.74	99.02	-0.29	-0.02	0.57	0.05	1.49	0.12	98.82	-0.10	-0.01	
	第20類 雜項製品	15.18	104.32	-1.84	-0.03	0.95	0.02	1.42	0.02	105.38	3.13	0.05	
	部分類	農產品	6.28	115.72	0.80	0.00	9.70	0.05	5.58	0.03	113.55	3.94	0.02
		農產加工品	5.19	90.18	-2.82	-0.02	1.36	0.01	0.37	0.00	91.55	6.74	0.04
工業產品		988.54	96.88	-0.80	-0.79	-0.50	-0.50	1.04	1.03	97.38	0.36	0.35	
非重化工業產品		159.53	99.34	-0.45	-0.07	0.85	0.14	1.94	0.32	99.21	1.39	0.22	
重化工業產品		829.00	96.35	-0.86	-0.71	-0.75	-0.62	0.87	0.72	96.96	0.15	0.13	
總指數	1,000.00	94.21	-0.17	-0.17	-1.65	-1.65	-0.51	-0.51	94.53	-1.86	-1.86		
基本分類	第1類 動物產品	6.61	90.89	-0.73	0.00	6.63	0.04	3.31	0.02	90.18	4.57	0.03	
	第4類 調製食品、飲料、酒及菸類	4.29	109.15	-1.00	0.00	2.98	0.01	-0.58	0.00	110.11	3.50	0.02	
	第5類 礦產品	59.90	97.24	-0.20	-0.01	-0.11	-0.01	-1.99	-0.12	97.08	-4.34	-0.27	
	第6類 化學或有關工業產品	74.94	89.34	0.36	0.03	-1.60	-0.11	-0.77	-0.05	90.05	-4.12	-0.30	
	第7類 塑、橡膠及其製品	84.07	92.23	0.02	0.00	-2.09	-0.17	-0.44	-0.04	92.50	-3.26	-0.27	
	第10類 木漿、紙及其製品	6.26	92.65	-0.05	0.00	-1.30	-0.01	0.70	0.00	92.67	-0.89	-0.01	
	第11類 紡織及其製品	42.39	94.19	0.01	0.00	1.19	0.05	-0.75	-0.03	94.14	0.01	0.00	
	第13類 石料製品、玻璃及玻璃器	8.57	80.06	-0.51	0.00	-3.57	-0.03	0.09	0.00	80.19	-5.21	-0.04	
	第15類 基本金屬及其製品	100.69	87.08	0.35	0.03	-3.03	-0.29	0.68	0.06	86.61	-3.34	-0.31	
	第16類 機器、電機、電視影像及聲音記錄機等設備	480.78	96.25	-0.46	-0.22	-2.22	-1.09	-0.72	-0.35	96.93	-1.03	-0.50	
	第17類 運輸工具	30.25	99.66	-0.13	0.00	-0.21	-0.01	0.14	0.00	99.64	-0.82	-0.03	
	第18類 光學、計量、醫療儀器、樂器及其零件	79.74	96.36	0.33	0.03	-0.66	-0.05	-0.09	-0.01	96.01	-2.38	-0.19	
	第20類 雜項製品	15.18	101.54	-1.23	-0.02	-0.28	0.00	-0.16	0.00	102.40	0.80	0.01	
	部分類	農產品	6.28	112.79	1.44	0.01	8.36	0.04	3.94	0.02	110.50	1.55	0.01
		農產加工品	5.19	87.79	-2.21	-0.01	0.11	0.00	-1.20	-0.01	88.98	4.33	0.02
工業產品		988.54	94.26	-0.18	-0.18	-1.72	-1.70	-0.54	-0.53	94.60	-1.91	-1.89	
非重化工業產品		159.53	96.65	0.18	0.03	-0.38	-0.06	0.35	0.06	96.37	-0.92	-0.15	
重化工業產品		829.00	93.73	-0.24	-0.20	-1.98	-1.63	-0.71	-0.59	94.18	-2.11	-1.74	

說明：1. 表列基本分類係採國際商品統一(HS)分類系統，惟受限於版面，類別名稱經適度簡化。

2. 基本分類中，部分類章因考量對廠商或具特定性，爰不單獨公布該類章，惟納編彙計總指數。

3. 匯率採當月買入日平均匯率，4月美元匯率為30.15。

4. 由於受查者延誤或更正報價，本表所載資料於公布後3個月內均可能修正。

表 8 消費者物價按購買頻度別分類變動內涵分析

頻度	103年4月與上月比較				103年4月與上年同月比較				103年1-4月與上年同期比較				
	上漲		下跌		上漲		下跌		上漲		下跌		
	項目	漲幅%	項目	跌幅%	項目	漲幅%	項目	跌幅%	項目	漲幅%	項目	跌幅%	
每月	甘藍菜(高麗菜)	18.95	空心菜	-19.38	香蕉	40.24	青江白菜	-23.71	香蕉	30.46	甘藍菜(高麗菜)	-26.04	
	蘿蔔	8.57	蒜頭	-18.24	虱目魚	25.97	菠菱菜	-23.27	鮭魚	17.19	胡蘿蔔	-14.30	
	虱目魚	8.20	小黃瓜	-16.84	雞肉	16.11	蒜頭	-19.90	雞肉	14.50	蘿蔔	-10.08	
	鱸魚	5.74	雞蛋	-5.23	豬肉	14.82	小黃瓜	-15.88	豬肉	8.00	萵苣菜	-8.76	
	木瓜	5.48	小番茄	-4.82	米	6.46	胡蘿蔔	-15.08	米	5.21	菠菱菜	-6.64	
	中式米食	1.25	香蕉	-3.81	中式米食	3.62	行動電話費	-5.44	中式餐廳料理	2.92	行動電話費	-5.92	
	中式早點	0.99	雞肉	-1.54	中式早點	3.50	包裝茶飲料	-1.35	中式米食	2.07	蒜頭	-5.92	
	豬肉	0.92	95無鉛汽油	-0.80	95無鉛汽油	1.96	西式速食	-0.92	95無鉛汽油	0.32	西式速食	-0.89	
	每季	青蒜	41.50	大黃瓜	-24.50	番石榴	63.86	小白菜	-25.77	番石榴	79.45	鳳梨	-9.99
		包心白菜	27.03	番石榴	-18.63	青蒜	32.48	沙拉油、調理油	-7.38	蝦蟹類	11.52	包心白菜	-4.61
鳳梨		4.87	牙膏、牙粉	-3.72	蝦蟹類	11.30	廚廁清潔劑	-4.72	乾豆(花生、紅豆、綠豆等)	8.71	衣服清潔劑	-3.47	
蛋糕		3.70	蓮霧	-3.39	乾豆(花生、紅豆、綠豆等)	10.10	衣服清潔劑	-4.69	奶粉	4.94	網路費	-2.41	
果蔬汁		2.95	速食麵	-3.12	火鍋	5.20	大黃瓜	-4.48	火鍋	4.46	衛生紙、面紙及紙巾	-2.41	
沐浴用品		2.34	天然瓦斯	-1.03	奶粉	4.67	網路費	-2.13	家庭用電	2.57	沙拉油、調理油	-1.74	
洗、剪髮		1.05	網路費	-0.67	家庭用電	2.57	衛生紙、面紙及紙巾	-2.01	桶裝瓦斯	2.22	碳酸飲料	-1.65	
每半年		女上衣	31.26	鮮花	-10.61	哈密瓜	39.80	蘆筍	-7.20	薑	26.24	車輛通行費	-4.51
		乾香菇	7.45	蘆筍	-6.21	乾香菇	25.25	車輛通行費	-4.14	乾香菇	17.36	童上衣	-3.90
		國內旅遊團費	5.68	哈密瓜	-5.70	中藥材	11.11	女用內衣褲	-2.64	中藥材	10.60	女鞋	-3.01
	薑	3.93	蚵(牡蠣)	-5.29	國內旅遊團費	2.86	茶葉(粉、包、精)	-2.41	石斑魚	9.07	西瓜	-2.17	
每年	女外套	7.67	其他家禽(新鮮鴨肉、鵝肉等)	-2.30	麻油、香油	27.75	維他命	-3.61	麻油、香油	22.8	照明燈管及燈泡	-7.03	
	男外套	4.82	枕頭、被胎	-2.17	糯米	9.31	其他電腦設備及軟體	-2.07	視唱中心費用	3.69	影音光碟、雷射唱片	-4.20	
	視唱中心費用	1.13	染、燙髮	-0.53	婚喪喜慶費用	4.29	照明燈管及燈泡	-1.13	國中課業補習費	2.46	其他電腦設備及軟體	-2.86	
大於一年	女洋裝	48.37	金飾及珠寶	-2.65	考試報名費	2.87	行動電話	-11.65	桌椅	4.60	金飾及珠寶	-12.82	
	國外旅遊團費	4.90	家用音響產品及影碟機	-2.11	其他工資(水泥工資、木工工資等)	2.80	電腦	-9.46	油漆工資	4.04	行動電話	-11.78	
	樂器	1.22	消耗性電腦器材	-1.69	國外旅遊團費	2.29	數位照相機及攝影機	-8.68	病房自付費	2.11	電腦	-9.43	
	床(床墊)	1.02	柴油	-0.70	病房自付費	1.74	金飾及珠寶	-7.32	其他個人照顧服務(不含醫療看護)	1.67	數位照相機及攝影機	-8.40	

表9 行政院穩定物價小組關注之17項重要民生物資年增率

單位：%

項目名稱	100年 基期權數	101年	102年										103年				
			全年	4月	5月	6月	7月	8月	9月	10月	11月	12月	累計	1月	2月	3月	4月
米	0.31	4.16	5.71	3.73	3.24	4.07	2.56	5.44	6.19	6.55	8.06	8.12	5.21	5.49	5.20	3.76	6.46
麵粉、調製麵粉	0.01	1.61	-0.10	0.81	-0.18	0.52	-0.60	-2.82	-0.47	-0.65	1.36	-1.68	-1.09	-1.28	-1.42	-1.02	-0.64
豬肉	0.99	-3.68	0.24	2.46	2.73	0.51	-0.58	-0.14	0.28	1.02	0.90	1.17	8.00	1.74	1.54	14.04	14.82
雞肉	0.67	-2.27	9.88	8.88	7.35	8.66	8.32	9.89	10.87	10.57	9.64	12.11	14.50	12.07	14.22	15.69	16.11
雞蛋	0.16	7.96	-4.70	7.19	-5.25	-10.53	-6.49	-10.14	-6.27	-11.82	-4.80	-7.55	-0.19	-3.09	-4.12	5.52	0.78
醬油	0.07	-1.89	-1.20	-0.99	-2.56	-2.29	0.90	-1.36	-1.15	-0.06	1.16	0.38	3.38	1.10	3.15	4.41	4.76
糖	0.04	-0.36	-1.21	0.64	-2.08	-1.10	-1.64	-1.38	-2.06	-1.16	-0.75	-1.13	0.74	0.37	1.52	0.41	0.65
沙拉油、調理油	0.07	-1.19	1.75	6.18	8.53	1.80	3.97	4.70	-0.24	-1.58	0.16	-2.95	-1.74	-1.37	4.77	-2.55	-7.38
鮮奶	0.51	6.24	-0.08	-2.16	-0.43	0.43	1.46	1.98	-0.17	1.10	-1.62	-1.15	-0.29	-0.24	-2.23	-0.95	2.31
奶粉	0.29	3.10	2.18	0.12	-0.27	0.64	4.32	3.08	4.37	4.72	5.06	5.13	4.94	4.25	5.20	5.66	4.67
速食麵	0.08	1.92	-1.21	-2.08	-2.64	-3.22	2.88	-5.42	-1.26	-3.14	0.26	2.76	1.00	-1.04	2.14	2.74	0.16
麵包	0.47	2.17	0.83	2.35	1.96	1.49	0.63	0.00	-0.12	0.76	0.26	-0.67	0.64	-2.36	0.87	2.94	1.10
衣服清潔劑	0.17	1.60	-1.10	1.27	0.52	-4.17	-0.43	-4.37	-0.17	-2.88	-3.03	-1.92	-3.47	-4.82	-3.47	-0.84	-4.69
衛生紙、面紙及紙巾	0.20	-0.21	-0.11	0.08	-4.76	0.75	-2.08	-1.58	-0.30	0.33	-0.20	-0.97	-2.41	-4.45	-1.72	-1.45	-2.01
沐浴用品	0.19	3.03	-4.45	-4.13	-4.95	-6.13	-4.49	-1.18	-6.47	-7.18	-5.49	-2.64	-0.55	0.35	-0.06	-2.26	-0.28
牙膏、牙粉	0.09	5.56	-5.92	-4.42	-5.37	-1.60	-12.90	-6.14	-8.57	-5.86	-11.23	-6.70	0.04	-6.87	2.63	6.43	-1.48
洗髮精、潤絲精	0.20	0.62	-1.74	-3.25	-1.42	2.39	-2.01	-1.19	-2.67	-6.87	-1.17	-4.12	-1.61	-1.55	-1.41	-2.86	-0.64
上述17項平均	4.53	0.55	1.59	2.26	1.47	1.24	1.12	1.42	1.53	1.48	1.71	1.95	4.35	1.95	2.89	6.26	6.31

表 10 主要國家 CPI 年增率

單位：%

	中華 民國	美國	日本	中國 大陸	南韓	新加坡	香港
2005 年	2.30	3.4	-0.3	1.8	2.8	0.4	0.9
2006 年	0.60	3.2	0.2	1.5	2.2	1.0	2.1
2007 年	1.80	2.9	0.1	4.8	2.5	2.1	2.0
2008 年	3.52	3.8	1.4	5.9	4.7	6.5	4.3
2009 年	-0.86	-0.4	-1.3	-0.7	2.8	0.6	0.6
2010 年	0.96	1.6	-0.7	3.3	3.0	2.8	2.3
2011 年	1.42	3.2	-0.3	5.4	4.0	5.3	5.3
2012 年	1.93	2.1	0.0	2.6	2.2	4.5	4.1
2013 年	0.79	1.5	0.4	2.6	1.3	2.4	4.4
4 月	1.05	1.1	-0.7	2.4	1.4	1.4	4.1
5 月	0.74	1.4	-0.3	2.1	1.2	1.6	3.9
6 月	0.60	1.8	0.2	2.7	1.1	1.8	4.2
7 月	0.06	2.0	0.7	2.7	1.6	1.9	6.9
8 月	-0.78	1.5	0.9	2.6	1.5	2.0	4.5
9 月	0.84	1.2	1.0	3.1	1.1	1.7	4.6
10 月	0.64	1.0	1.1	3.2	0.9	2.0	4.3
11 月	0.68	1.2	1.6	3.0	1.2	2.6	4.3
12 月	0.34	1.5	1.6	2.5	1.1	1.5	4.3
2014 年累計	1.01	1.4	1.5	2.3	1.2	1.0	4.1
1 月	0.83	1.6	1.4	2.5	1.1	1.4	4.6
2 月	-0.04	1.1	1.5	2.0	1.0	0.4	3.9
3 月	1.61	1.5	1.6	2.4	1.3	1.2	3.9
4 月	1.65	1.5

資料來源：我國為行政院主計總處，其餘國家為 International Financial Statistics(IMF)及各國官網資料。

附註：...表資料尚未產生。

表 11 CPI 變動對支出之影響－釋例說明
(103 年 4 月)

類別及重要支出項目	102 年 4 月平均每戶 各類消費分配金額 (以消費 6 萬元為例)(元)	103 年 4 月較上年同月	
		CPI 漲跌幅度 (%)	支出增減金額 (元)
消費支出	60,000	1.65	990
食物類	15,325	5.04	772
水果	1,323	19.30	255
外食費	6,072	3.03	184
肉類	1,183	13.79	163
水產品	957	8.40	80
米	199	6.46	13
奶粉	179	4.67	8
鮮奶	311	2.31	7
麵包	290	1.10	3
衣著類	2,352	2.10	49
居住類	16,271	0.75	122
電費	1,292	2.57	33
交通及通訊類	9,070	-0.54	-49
油料費	2,226	1.99	44
通訊費	1,930	-3.25	-63
醫藥保健類	2,961	0.80	24
中藥材	141	11.11	16
教養娛樂類	9,917	0.11	11
雜項類	4,104	1.57	64
衛生紙、面紙及紙巾	116	-2.01	-2

附註：1.由於表列各大類支出金額係依 100 年 CPI 權重及本期指數推算，故 7 大類支出加總容或不等於總消費支出。

2.表列支出項目將配合當期漲跌幅較顯著者調整。

- 一、CPI 總指數為所有家庭購買各種商品及服務價格變動的平行情況；由於每個家庭購買的內容及頻度不同，且可能差異懸殊，總指數變動與個人對物價漲跌的感受，常有落差，此種現象，各國皆然。依國外(日本、歐盟、加拿大及英國等)研究結果顯示，一般民眾對購買頻度較高商品之價格漲跌感受較為深刻，例如食物類價格短期波動，多數家庭時有感受，至於久久才購買 1 次的 3C 電子產品，其價格變化容易忽視。
- 二、在 CPI 分類指數中，若依購買頻度觀察，每月及每季至少購買 1 次之商品或服務，4 月年增率分別為 2.96% 及 2.54%，顯示 CPI 總指數雖因眾多商品平均化之故，致漲幅不大，惟購買頻度高的相關分類指數，漲幅較為明顯。
- 三、本表以平均每月消費支出約 6 萬元規模之家庭為例，列舉數項重要民生用品，說明價格漲跌對支出之影響。就 4 月 CPI 年增率 1.65% 而言，表示在購買相同品質與數量的商品及服務情況下，平均支出會較前一年同月增 990 元。其中：
 - (一)支出增加項目：
 - 1.食物類中，以水果增 255 元、外食費增 184 元、肉類增 163 元、水產品增 80 元較多；米、奶粉、鮮奶及麵包支出亦分別增 13 元、8 元、7 元及 3 元。
 - 2.除食物類外，以油料費增 44 元較多，電費亦增 33 元。
 - (二)支出減少項目：以通訊費支出減 63 元較多，主因網路費及行動電話費價格下跌。

表12 主要國際商品行情

	芝加哥穀物價格								紐約商品價格(美分/磅)				吉隆坡(美元/KG)		原油(美元/桶)	
	(美元/英斗)				(美元/英擔)											
	玉米	年增率 (%)	黃豆	年增率 (%)	小麥	年增率 (%)	稻米	年增率 (%)	糖	年增率 (%)	棉花	年增率 (%)	橡膠	年增率(%)	OPEC現貨 平均油價	年增率 (%)
2004年底	2.05	-16.7	5.48	-30.5	3.08	-18.3	7.18	-15.9	9.25	267.1	44.77	-40.4	1.46	3.2	36.05	28.3
2005年底	2.16	5.4	6.02	9.9	3.39	10.1	7.93	10.4	14.68	58.7	54.19	21.0	1.93	32.2	50.64	40.5
2006年底	3.90	80.6	6.84	13.6	5.01	47.8	10.13	27.7	11.75	-20.0	56.19	3.7	2.43	25.7	61.08	20.6
2007年底	4.56	16.9	11.99	75.3	8.85	76.6	13.55	33.8	10.82	-7.9	68.01	21.0	2.69	10.7	69.08	13.1
2008年底	4.07	-10.7	9.72	-18.9	6.11	-31.0	15.34	13.2	11.81	9.1	49.02	-27.9	1.73	-35.7	94.45	36.7
2009年底	4.15	2.0	10.40	7.0	5.42	-11.3	14.56	-5.1	26.95	128.2	75.60	54.2	2.94	69.9	61.06	-35.4
2010年底	6.29	51.6	13.94	34.0	7.94	46.5	13.99	-3.9	32.12	19.2	144.81	91.5	5.05	71.8	77.45	26.8
2011年底	6.47	2.9	11.99	-14.0	6.53	-17.8	14.61	4.4	23.30	-27.5	91.80	-36.6	3.49	-30.9	107.46	38.7
2012年底	6.98	7.9	14.19	18.3	7.78	19.1	14.86	1.7	19.51	-16.3	75.14	-18.1	3.15	-9.7	109.45	1.9
10月	7.56	16.8	15.47	28.1	8.65	37.7	14.83	-10.9	19.46	-24.5	70.07	-31.5	3.26	-27.1	108.36	1.9
11月	7.48	24.5	14.39	27.2	8.45	41.8	15.27	2.9	19.34	-18.4	72.65	-19.6	3.04	-12.4	106.86	-2.9
12月	6.98	7.9	14.19	18.3	7.78	19.1	14.86	1.7	19.51	-16.3	75.14	-18.1	3.15	-9.7	106.55	-0.7
2013年底	4.22	-39.5	13.13	-7.5	6.05	-22.2	15.51	4.4	16.41	-15.9	84.64	12.6	2.66	-15.6	105.87	-3.3
1月	7.41	16.0	14.69	22.5	7.80	17.1	15.51	10.8	18.78	-20.6	82.95	-11.0	3.33	-15.9	109.28	-2.2
2月	7.20	9.6	14.74	12.2	7.08	6.6	15.50	9.1	18.39	-28.3	83.56	-7.0	3.37	-19.4	112.75	-4.0
3月	6.95	7.9	14.05	0.1	6.88	4.1	15.36	4.0	17.66	-28.5	88.46	-5.4	3.29	-20.9	106.44	-13.4
4月	6.83	3.5	14.68	-2.3	7.22	11.4	14.86	-0.1	17.60	-16.7	85.53	-2.0	3.20	-22.7	101.05	-14.5
5月	6.62	19.3	15.10	12.7	7.06	9.6	15.29	7.5	16.55	-14.8	79.36	10.9	3.18	-14.7	100.65	-6.9
6月	6.79	0.9	15.65	3.4	6.49	-12.2	15.74	10.9	16.92	-19.5	82.71	14.6	2.85	-18.8	101.03	7.5
7月	4.99	-38.2	13.74	-20.2	6.64	-25.2	15.82	1.3	16.97	-25.0	85.63	21.3	2.72	-21.2	104.45	4.9
8月	4.95	-38.4	14.24	-19.3	6.43	-26.1	15.80	5.3	16.34	-17.4	83.70	9.4	2.71	-12.0	107.52	-1.8
9月	4.42	-41.5	12.83	-19.9	6.79	-24.8	15.13	-2.2	18.14	-11.2	86.11	24.5	2.73	-17.8	108.73	-1.8
10月	4.28	-43.4	12.80	-17.3	6.68	-22.8	15.03	1.3	18.32	-5.9	77.18	10.1	2.75	-15.6	106.69	-1.5
11月	4.15	-44.5	13.37	-7.1	6.55	-22.5	15.96	4.5	17.15	-11.3	78.14	7.6	2.65	-12.8	104.97	-1.8
12月	4.22	-39.5	13.13	-7.5	6.05	-22.2	15.51	4.4	16.41	-15.9	84.64	12.6	2.66	-15.6	107.67	1.1
2014年																
1月	4.34	-41.4	12.83	-12.7	5.56	-28.7	15.40	-0.7	15.55	-17.2	85.83	3.5	2.37	-28.8	104.71	-4.2
2月	4.58	-36.4	14.14	-4.1	5.99	-15.4	15.38	-0.8	16.47	-10.4	86.59	3.6	2.45	-27.3	105.38	-6.5
3月	5.02	-27.8	14.64	4.2	6.97	1.3	15.60	1.6	17.77	0.6	93.52	5.7	2.58	-21.6	104.15	-2.2
4月	5.14	-24.7	15.31	4.3	7.13	-1.2	15.62	5.1	17.24	-2.0	94.14	10.1	2.37	-25.9	104.27	3.2

資料來源：時報資訊商品行情網。

附註：原油為平均數，餘為期底數。

表13 國際金屬商品行情

	黃金	年增率 (%)	銀	年增率 (%)	白金	年增率 (%)	鋁	年增率 (%)	銅	年增率 (%)	鎳	年增率 (%)	鉛	年增率 (%)	錫	年增率 (%)	鋅	年增率 (%)
	(美元/每盎司)						(美元/每噸)											
2004年底	438.0	5.0	6.82	14.2	859.0	5.7	1,964.0	23.3	3,279.5	41.3	15,205	-8.7	1,056.0	42.8	7,765	18.3	1,270.0	26.0
2005年底	513.0	17.1	8.83	29.5	965.0	12.3	2,285.0	16.3	4,584.5	39.8	13,380	-12.0	1,100.0	4.2	6,600	-15.0	1,915.0	50.8
2006年底	635.7	23.9	12.90	46.1	1,118.0	15.9	2,831.0	23.9	6,308.0	37.6	34,025	154.3	1,705.5	55.0	11,580	75.5	4,290.0	124.0
2007年底	836.5	31.6	14.76	14.4	1,530.0	36.9	2,358.3	-16.7	6,641.0	5.3	26,010	-23.6	2,545.5	49.3	16,282	40.6	2,353.5	-45.1
2008年底	865.0	3.4	10.79	-26.9	899.0	-41.2	1,507.8	-36.1	3,041.8	-54.2	11,609	-55.4	1,012.0	-60.2	10,905	-33.0	1,180.3	-49.8
2009年底	1,104.0	27.6	16.99	57.5	1,466.0	63.1	2,197.0	45.7	7,342.0	141.4	18,452	58.9	2,402.0	137.4	16,869	54.7	2,529.0	114.3
2010年底	1,410.3	27.7	30.63	80.3	1,731.0	18.1	2,460.8	12.0	9,650.0	31.4	24,708	33.9	2,563.5	6.7	26,920	59.6	2,444.0	-3.4
2011年底	1,531.0	8.6	28.18	-8.0	1,354.0	-21.8	1,994.5	-18.9	7,590.0	-21.3	18,724	-24.2	2,011.0	-21.6	19,148	-28.9	1,827.3	-25.2
2012年底	1,664.0	8.7	29.95	6.3	1,523.0	12.5	2,041.0	2.3	7,907.0	4.2	16,998	-9.2	2,316.5	15.2	23,380	22.1	2,049.5	12.2
9月	1,776.0	9.6	34.65	13.8	1,668.0	10.4	2,084.8	-1.8	8,211.5	17.3	18,426	4.9	2,274.3	12.6	21,910	7.7	2,064.3	12.3
10月	1,719.0	-0.2	32.28	-5.7	1,570.0	-2.2	1,877.5	-14.5	7,758.3	-2.8	16,135	-17.5	2,077.5	0.8	19,923	-9.3	1,828.8	-7.9
11月	1,726.0	-1.1	34.28	9.3	1,612.0	3.5	2,094.0	-0.4	7,978.8	1.5	17,598	0.6	2,257.5	8.0	21,862	4.7	2,029.3	-2.1
12月	1,664.0	8.7	29.95	6.3	1,523.0	12.5	2,041.0	2.3	7,907.0	4.2	16,998	-9.2	2,316.5	15.2	23,380	22.1	2,049.5	12.2
2013年底	1,201.5	-27.8	19.50	-34.9	1,358.0	-10.8	1,754.8	-14.0	7,375.8	-6.7	13,832	-18.6	2,190.5	-5.4	22,335	-4.5	2,053.0	0.2
1月	1,664.8	-4.5	32.03	-4.7	1,672.0	3.0	2,054.3	-6.7	8,128.3	-2.1	18,268	-12.1	2,422.0	10.8	24,758	1.9	2,125.3	1.8
2月	1,588.5	-10.3	28.95	-22.2	1,598.0	-7.4	1,961.8	-14.2	7,784.0	-8.3	16,539	-13.7	2,271.0	6.6	23,372	-0.9	2,046.3	-2.1
3月	1,598.3	-3.9	28.64	-11.7	1,576.0	-3.9	1,875.3	-10.1	7,509.8	-11.4	16,590	-6.6	2,090.8	2.6	23,187	2.0	1,864.5	-6.5
4月	1,469.0	-11.0	24.42	-21.7	1,507.0	-4.0	1,832.3	-11.9	7,021.3	-17.7	15,319	-14.0	2,007.0	-6.8	20,324	-10.5	1,834.3	-10.7
5月	1,394.5	-10.5	22.57	-19.7	1,459.0	3.8	1,877.8	-4.0	7,280.8	-2.1	14,752	-8.7	2,207.5	15.8	20,850	6.3	1,893.8	1.5
6月	1,192.0	-25.4	18.86	-30.4	1,317.0	-7.8	1,729.8	-7.8	6,731.0	-12.5	13,644	-18.3	2,040.5	10.4	19,618	4.5	1,821.0	-3.2
7月	1,314.5	-19.0	19.94	-29.3	1,433.0	0.4	1,757.3	-5.2	6,872.5	-9.0	13,802	-12.7	2,058.0	7.7	20,402	12.8	1,804.0	-1.6
8月	1,394.8	-15.4	23.64	-22.5	1,514.0	-0.2	1,766.0	-6.3	7,077.5	-7.0	13,725	-13.7	2,145.5	9.2	21,235	9.5	1,868.5	2.9
9月	1,326.5	-25.3	21.68	-37.4	1,411.0	-15.4	1,798.4	-13.7	7,290.3	-11.2	13,885	-24.6	2,091.8	-8.0	23,310	6.4	1,881.8	-8.8
10月	1,324.0	-23.0	22.20	-31.2	1,450.0	-7.6	1,814.8	-3.3	7,242.0	-6.7	14,557	-9.8	2,160.5	4.0	22,856	14.7	1,919.0	4.9
11月	1,253.0	-27.4	19.93	-41.9	1,376.0	-14.6	1,710.0	-18.3	7,054.3	-11.6	13,451	-23.6	2,055.3	-9.0	22,789	4.2	1,866.0	-8.0
12月	1,201.5	-27.8	19.50	-34.9	1,358.0	-10.8	1,754.8	-14.0	7,375.8	-6.7	13,832	-18.6	2,190.5	-5.4	22,335	-4.5	2,053.0	0.2
2014年																		
1月	1,251.0	-24.9	19.31	-39.7	1,382.0	-17.3	1,697.5	-17.4	7,154.5	-12.0	13,929	-23.8	2,127.0	-12.2	22,213	-10.3	1,978.3	-6.9
2月	1,326.5	-16.5	21.27	-26.5	1,455.0	-8.9	1,711.2	-12.8	7,080.0	-9.0	14,692	-11.2	2,115.3	-6.9	23,580	0.9	2,111.0	3.2
3月	1,291.8	-19.2	19.97	-30.3	1,418.0	-10.0	1,744.3	-7.0	6,650.0	-11.4	15,861	-4.4	2,041.0	-2.4	22,844	-1.5	1,970.3	5.7
4月	1,288.5	-12.3	19.28	-21.0	1,424.0	-5.5	1,756.3	-4.1	6,659.5	-5.2	18,298	19.4	2,081.3	3.7	23,029	13.3	2,040.3	11.2

資料來源：倫敦金銀市場協會(LBMA)、倫敦鉑鈾市場協會(LPPM)、倫敦金屬交易所(LME)

附註：資料為期底數。

表14 薪資與生產力統計指標摘要

	受僱員工人數			工業及服務業						製 造 業				
	工業及 服務業 合 計 (千人)	工業 部 門 (千人)	服務業 部 門 (千人)	每人每 月平均 工 時 (小時)	進入率 (%)	退出率 (%)	每人每月薪資			受僱 員工 人 數 (千人)	每人月 平 均 工 時 (小時)	每人月 平 均 薪 資 (元)	勞 動 生 產 力 指 數	單位產 出勞動 成 本 指 數
							平 均 薪 資 (元)	經常性薪資						
								(元)	年增率 (%)					
2006年	6 373	2 979	3 395	180.9	2.67	2.44	43 488	35 724	0.97	2 510	187.3	42 393	77.43	124.89
2007年	6 524	3 024	3 501	180.4	2.58	2.38	44 392	36 319	1.67	2 541	187.4	43 178	83.03	118.64
2008年	6 632	3 045	3 587	179.7	2.35	2.46	44 367	36 387	0.19	2 557	184.7	43 121	82.93	120.42
2009年	6 466	2 873	3 593	176.7	2.25	2.28	42 182	35 629	-2.08	2 395	179.1	39 125	83.87	111.31
2010年	6 691	2 990	3 701	181.1	2.83	2.50	44 359	36 214	1.64	2 494	189.0	42 300	96.88	98.84
2011年	6 926	3 097	3 829	178.7	2.61	2.38	45 508	36 689	1.31	2 593	185.1	43 316	100.00	100.00
2012年	7 049	3 129	3 919	178.4	2.27	2.18	45 589	37 151	1.26	2 619	183.9	43 689	99.34	102.25
2013年	7 138	3 152	3 986	177.0	2.34	2.21	45 664	37 527	1.01	2 635	183.9	43 829	99.37	102.53
2月	7 079	3 126	3 953	135.4	1.82	2.12	62 283	37 038	0.30	2 614	137.3	59 320	109.74	168.48
3月	7 091	3 132	3 959	179.4	2.58	2.40	41 394	37 431	0.52	2 618	186.1	38 949	99.73	89.70
4月	7 093	3 133	3 960	173.9	2.29	2.24	41 695	37 479	0.53	2 620	180.9	39 136	101.46	91.14
5月	7 101	3 136	3 965	186.0	2.10	1.99	42 166	37 558	0.70	2 624	193.5	39 669	98.30	89.06
6月	7 108	3 141	3 967	169.3	2.25	2.16	42 619	37 521	0.83	2 627	176.1	40 958	102.77	96.55
7月	7 156	3 162	3 993	189.6	3.15	2.47	43 040	37 584	0.92	2 647	198.1	41 024	96.34	91.88
8月	7 168	3 166	4 002	184.2	2.77	2.60	42 241	37 623	1.58	2 648	192.4	41 860	97.23	95.65
9月	7 172	3 165	4 007	171.9	2.67	2.61	43 106	37 563	1.34	2 645	178.9	42 114	99.90	100.75
10月	7 183	3 171	4 012	184.8	2.45	2.30	41 952	37 614	1.21	2 649	192.2	40 670	96.95	93.25
11月	7 201	3 177	4 023	179.4	2.12	1.88	41 362	37 602	1.26	2 654	186.8	39 455	97.57	92.57
12月	7 205	3 180	4 025	185.0	1.82	1.76	46 330	37 822	1.37	2 657	192.1	44 034	97.84	100.18
2014年	7 206	3 175	4 030	160.5	2.21	2.23	65 028	37 736	1.27	2 657	165.7	61 139	102.93	153.25
1月	7 209	3 176	4 033	172.1	2.17	2.12	88 285	37 938	1.21	2 655	178.1	81 895	102.16	192.48
2月	7 202	3 175	4 027	149.0	2.26	2.34	41 751	37 534	1.34	2 658	153.4	40 408	103.82	108.50
當月較上月增減(%)	-0.09	-0.02	-0.15	(-23.1)	(0.09)	(0.22)	-52.71	-1.06		0.12	(-24.7)	-50.66	1.62	-43.63
當月較上年同月增減(%)	1.74	1.56	1.88	(13.6)	(0.44)	(0.22)	-32.97	1.34		1.69	(16.1)	-31.88	-5.39	-35.60
本年累計較上年增減(%)	1.64	1.38	1.84	(0.3)	(0.26)	(0.18)	6.36	1.27		1.45	(1.2)	3.40	-0.07	2.56

編製單位：行政院主計總處

說明：1.本表括號()內數字係指增減時數或百分點。 2.指數基期：2011年=100。

3.平均薪資係指受僱員工(不含執行業務所得者)每月經常性薪資(含本薪與按月給付之固定津貼及獎金)及非經常性薪資(含加班費、年終獎金、員工紅利、非按月發放之績效獎金與全勤獎金等)之報酬總額；但不含保險費、退休金與資遣費等非薪資報酬。

4.為配合95年工商及服務業普查行業範圍擴增情形，本統計結果自98年1月起涵蓋「教育服務業(僅含其他教育及教育輔助服務業)」。

表15 消費者物價指數查價項目漲跌分析
(103年4月)

一、100年基期消費者物價指數共調查370個查價項目群，如以民國100年為100，103年4月總指數為103.73，表示103年4月370個查價項目群漲跌加權平均後，較100年上漲3.73%。

二、若扣除棗子、火龍果、櫻桃、荔枝及柿子等5項本月非屬產季水果，365項漲跌分布情形如下：

		上 漲				持 平	下 跌					
		0%~3%	3%~5%	5%~10%	10%以上		0%~3%	3%~5%	5%以上	10%以上		
與上月 比較	項數	177	133	13	20	11	55	133	100	13	10	10
	權數	54.7	46.9	3.5	1.9	2.4	21.1	24.2	21.9	1.1	0.7	0.5
與上年 同月比較	項數	241	149	31	23	38	12	112	71	12	14	15
	權數	73.9	54.0	12.0	2.7	5.2	6.0	20.0	14.3	1.1	3.6	1.0

三、4月CPI查價項目較上月變動率(%；100年=100)：

查價項目	權數	指數	變動率	查價項目	權數	指數	變動率
178 女洋裝	0.12	132.73	48.37	191 童鞋	0.08	108.35	3.73
52 青蒜	0.04	102.42	41.50	7 蛋糕	0.20	107.22	3.70
180 女上衣	0.63	120.26	31.26	115 蘋果	0.13	127.13	3.44
186 童褲(裙)	0.08	118.94	28.14	34 肉魚	0.05	123.25	3.39
62 包心白菜	0.11	111.10	27.03	232 其他家用品(保鮮膜、菜刀、殺蟲劑等)	0.27	103.22	2.98
181 女褲(裙)	0.46	114.22	23.72	142 果蔬汁	0.11	105.94	2.95
60 甘藍菜(高麗菜)	0.27	81.11	18.95	177 其他男衣著(襪子、泳褲、睡衣等)	0.06	108.53	2.95
172 男西裝	0.05	109.59	15.26	125 麻油、香油	0.02	128.32	2.89
185 童上衣	0.17	103.06	14.70	8 麥片(粉)	0.04	97.62	2.53
174 男上衣	0.26	112.74	11.56	350 沐浴用品	0.19	97.45	2.34
175 男褲	0.17	108.33	11.35	146 其他沖泡飲料材料(麥芽飲品、可可、薏仁粉等)	0.06	107.04	2.15
103 柳丁	0.04	150.09	9.44	353 洗髮精、潤絲精	0.20	100.05	2.08
113 香瓜	0.03	124.73	9.32	102 柑橘	0.09	160.11	2.05
182 女用內衣褲	0.21	100.53	9.15	26 吳郭魚	0.10	113.91	2.02
184 嬰兒衣著	0.02	119.79	8.93	128 鹽、甘味調味料	0.02	97.83	1.95
65 芹菜	0.05	119.57	8.84	116 桃子	0.17	114.17	1.91
104 奇異果	0.04	136.62	8.63	320 影音光碟、雷射唱片	0.08	95.94	1.70
46 蘿蔔	0.06	92.01	8.57	28 石斑魚	0.06	110.77	1.65
85 綠花椰菜	0.05	104.00	8.51	167 巧克力	0.05	101.74	1.58
27 虱目魚	0.08	122.44	8.20	287 燕窩、雞精	0.09	102.47	1.56
66 菠菜	0.05	72.91	8.13	333 藝文休閒活動及運動競賽入場券	0.06	105.96	1.47
179 女外套	0.23	106.54	7.67	345 彩粧及香水	0.32	105.57	1.42
89 乾香菇	0.07	130.96	7.45	135 高粱酒	0.08	101.73	1.40
110 芒果	0.07	108.31	7.45	284 胃腸藥	0.03	107.70	1.40
344 檳榔	0.08	136.40	6.88	213 其他家具(梳粧台、嬰兒床、嬰兒車等)	0.10	105.41	1.37
83 豌豆	0.01	103.09	6.34	55 芋	0.02	124.13	1.35
54 竹筍	0.05	135.58	6.32	156 中式米食	2.81	107.34	1.25
187 兒童內衣褲及其他(內衣(褲)、泳衣(褲)等)	0.06	103.98	6.23	321 樂器	0.17	103.97	1.22
33 鱸魚	0.08	107.95	5.74	24 白帶魚	0.06	124.70	1.19
337 國內旅遊團費	0.53	109.08	5.68	19 其他肉類製品(火腿、臘肉、肉類罐頭等)	0.10	105.41	1.16
105 木瓜	0.11	158.60	5.48	226 茶具	0.03	102.09	1.13
123 發酵乳及優格	0.13	105.49	4.94	340 視唱中心費用	0.08	102.52	1.13
336 國外旅遊團費	2.07	108.26	4.90	107 梨子	0.03	109.82	1.10
227 照明燈管及燈泡	0.03	109.01	4.88	207 其他家用紡織品(窗簾布、椅墊、桌巾等)	0.08	101.37	1.10
101 鳳梨	0.18	102.24	4.87	285 外用藥	0.10	104.26	1.10
118 其他水果(榴槤、楊桃、椰子等)	0.08	112.87	4.87	218 電扇	0.02	99.61	1.06
173 男外套	0.12	107.85	4.82	36 烏賊	0.05	116.93	1.05
190 女鞋	0.34	99.75	4.61	361 洗、剪髮	0.56	104.47	1.05
143 運動及機能性飲料	0.02	101.28	4.24	329 其他娛樂用品及設備(望遠鏡、棋牌具等)	0.07	99.88	1.04
56 薑	0.03	125.64	3.93	210 床(床墊)	0.16	108.50	1.02

三、4月CPI查價項目較上月變動率(%；100年=100；續1)：

查價項目	權數	指數	變動率	查價項目	權數	指數	變動率
268 車輛通行費	0.14	89.96	1.01	363 其他理容服務費(做臉、塑身等)	0.30	102.28	0.33
76 冬瓜	0.02	144.99	1.00	154 西式早點	0.64	105.58	0.32
92 乾豆(花生、紅豆、綠豆等)	0.07	116.14	0.99	198 衛浴器材	0.07	105.37	0.31
124 其他乳製品(調味乳、鮮奶油、乾酪等)	0.09	103.87	0.99	12 豬內臟	0.04	100.22	0.29
153 中式早點	0.64	107.68	0.99	283 感冒藥	0.03	101.74	0.29
88 其他蔬菜(菜豆、南瓜、辣椒等)	0.04	125.28	0.98	73 白花椰菜	0.13	95.96	0.28
2 糯米	0.01	103.72	0.97	235 其他家庭管理費用(搬家費、住宅火險費等)	0.13	95.40	0.28
365 婚喪喜慶費用	0.48	109.60	0.95	281 中藥材	0.22	122.55	0.28
314 其他電腦設備及軟體	0.15	87.08	0.93	286 維他命	0.14	97.76	0.28
11 豬肉	0.99	110.45	0.92	366 土地代書費	0.03	105.25	0.28
13 牛肉、牛內臟	0.21	115.98	0.90	323 運動用具	0.10	103.35	0.27
121 鮮奶	0.51	105.73	0.90	183 其他女衣著(睡衣、孕婦裝、泳衣、襪子等)	0.14	106.85	0.26
364 婚喪喜慶用品	0.14	111.35	0.90	192 洗衣工資	0.07	103.18	0.26
42 小魚乾	0.05	105.21	0.89	282 中式成藥及方劑	0.16	101.36	0.26
162 其他家外食物(鹽酥雞、蚵仔麵線、臭豆腐等)	0.49	105.28	0.85	90 海帶、紫菜	0.05	108.38	0.24
157 中式麵食	1.44	107.52	0.83	120 其他加工水果(葡萄乾、水果罐頭等)	0.03	102.68	0.24
138 茶葉(粉、包、精)	0.20	99.73	0.79	10 其他穀類及其製品(芝麻、麵筋、水餃皮等)	0.08	102.44	0.23
132 其他調味品(調味醬、醋、高湯罐頭等)	0.11	105.44	0.78	194 其他配件(帽子、皮帶等)	0.08	97.60	0.22
346 保養品	0.57	103.24	0.78	295 考試用書及參考書	0.17	101.12	0.22
22 嘉臘魚、赤鯨	0.04	105.86	0.74	203 其他工資(水泥工資、木工工資等)	0.35	103.04	0.21
21 其他蛋類(皮蛋、鹹蛋等)	0.03	104.98	0.72	212 家用裝飾品	0.05	107.38	0.21
43 魚貝罐頭	0.03	101.22	0.69	204 床包(單)組、毯子及涼被	0.15	101.08	0.20
189 男鞋	0.24	100.50	0.66	59 其他莖菜(大心菜、球莖甘藍、芽菜類等)	0.03	106.88	0.19
48 其他根菜(甘薯、山藥等)	0.04	126.11	0.65	161 在外點用之咖啡、飲料	0.49	106.34	0.18
159 中式餐廳料理	1.78	107.20	0.65	263 汽、機車輪胎	0.17	102.89	0.18
209 櫥櫃	0.14	105.54	0.64	356 錶	0.07	105.12	0.18
96 釋迦	0.03	128.28	0.63	149 肉鬆	0.05	102.05	0.17
119 蜜餞	0.04	102.82	0.63	133 米酒	0.04	99.39	0.15
328 盆栽及園藝用品	0.04	104.37	0.63	310 語言學習費	0.27	100.24	0.15
341 運動費用	0.19	104.50	0.62	293 其他醫療保健用品(耳溫槍、體重計、眼鏡清潔劑等)	0.12	95.68	0.14
367 金融服務支出	0.08	99.31	0.60	343 香菸	1.08	110.95	0.13
252 客運汽車票	0.16	100.64	0.58	94 其他加工蔬菜(熟筍、鹹菜、蘿蔔乾等)	0.07	114.99	0.12
158 火鍋	0.28	109.66	0.57	332 電影票	0.08	103.90	0.12
160 中式以外料理	0.59	110.87	0.56	193 其他衣著服務(男、女裝定製工資、衣著修補費等)	0.02	101.70	0.11
264 汽、機車零配件(不含輪胎)	0.19	102.15	0.54	279 其他醫療費(民俗及美容醫療等健保不給付之醫療項目)	0.22	100.74	0.11
136 其他酒	0.33	101.18	0.51	317 其他文具(筆、書包、釘書機等)	0.14	105.46	0.10
215 空氣淨化及除濕設備	0.08	98.28	0.51	359 保母費	0.35	91.76	0.08
277 假牙及矯正費	0.65	103.73	0.49	17 香腸	0.11	106.26	0.07
9 麵粉、調製麵粉	0.01	101.44	0.48	195 住宅租金	17.96	101.83	0.07
141 咖啡包(粉、豆)	0.09	102.78	0.48	292 復健器具	0.05	102.75	0.06
18 貢丸	0.06	106.99	0.47	151 熟食肉類	0.32	111.57	0.05
93 豆類製品	0.18	108.23	0.47	254 火車票	0.46	102.98	0.05
3 米粉、粿條及其他米類製品	0.08	104.38	0.45	296 一般書籍	0.26	100.72	0.04
201 油漆工資	0.12	104.87	0.40	324 玩具	0.13	101.71	0.03
242 機車	0.43	101.36	0.40	243 自行車	0.07	105.49	0.02
265 汽車保養及修理	1.25	102.04	0.40	176 男用內衣褲	0.06	102.02	0.01
23 鮑魚	0.12	124.09	0.38	267 停車費	0.69	99.81	0.01
211 桌椅	0.11	108.80	0.38	137 包裝茶飲料	0.19	103.18	0.00
130 糖	0.04	99.92	0.37	163 幼兒園點心費	0.12	102.16	0.00
188 學生制服	0.10	107.15	0.36	164 學生營養午餐	0.18	101.87	0.00

三、4月CPI查價項目較上月變動率(%；100年=100；續2)：

查價項目	權數	指數	變動率	查價項目	權數	指數	變動率
196 學校住宿費	0.26	107.12	0.00	369 考試報名費	0.08	102.87	0.00
197 門窗設備	0.25	101.23	0.00	370 其他費用(複印費、刻印費等)	0.07	98.44	0.00
202 水電工工資	0.33	101.69	0.00	322 數位照相機及攝影機	0.37	73.84	-0.03
233 家事服務費	0.09	98.05	0.00	229 衣服清潔劑	0.17	98.02	-0.04
234 住宅管理費	0.59	100.22	0.00	139 碳酸飲料	0.08	96.15	-0.05
237 桶裝瓦斯	0.41	107.06	0.00	44 魚漿製品	0.17	108.25	-0.06
238 家庭用水	0.36	100.00	0.00	45 其他加工水產品(鹹魚、魚鬆、魷魚乾等)	0.11	100.73	-0.06
239 家庭用電	2.20	101.84	0.00	288 其他藥品(止痛藥、避孕藥等)	0.09	100.54	-0.06
240 垃圾清潔費	0.11	95.92	0.00	206 毛巾	0.02	108.31	-0.08
251 公共汽車票	0.33	100.01	0.00	220 烹飪小家電	0.09	104.72	-0.08
253 計程車資	0.39	100.81	0.00	244 行動電話	0.32	75.54	-0.08
255 捷運車票	0.21	100.44	0.00	342 其他娛樂服務費(影碟租金、網咖費用等)	0.21	101.47	-0.09
257 其他運費(宅急便、一般貨運、機車托運等)	0.15	103.29	0.00	224 餐具	0.05	104.82	-0.10
258 郵資	0.01	100.06	0.00	256 機票	0.53	98.52	-0.10
260 行動電話費	1.66	91.60	0.00	1 米	0.31	115.07	-0.11
261 固網電話費	0.68	93.59	0.00	216 洗衣及乾衣設備	0.13	96.33	-0.12
262 其他電訊服務費(電話裝置費、網際網路設定費等)	0.02	99.11	0.00	217 電冰箱	0.21	98.71	-0.13
266 機(自行)車修理費	0.23	101.12	0.00	335 遊樂場入場費	0.21	106.07	-0.13
269 車輛檢驗費	0.09	87.42	0.00	358 其他個人隨身用品(太陽眼鏡、傘等)	0.10	99.46	-0.14
270 汽、機車保險費	0.16	101.69	0.00	5 麵條	0.10	100.94	-0.15
271 其他(拋錨拖吊費、租車費、駕照費等)	0.10	86.97	0.00	32 鱈魚	0.11	108.96	-0.15
272 醫院掛號費	0.22	101.67	0.00	200 其他維修材料(延長線、室內裝潢、地板鋪設材料等)	0.19	106.86	-0.17
273 診所掛號費	0.42	101.96	0.00	219 熱水器	0.07	101.97	-0.18
274 門診基本部分負擔	0.51	100.00	0.00	313 電腦	1.04	77.55	-0.18
275 病房自付費	0.34	102.23	0.00	122 奶粉	0.29	108.18	-0.19
276 其他自付費(處方藥品自付費、手術費及檢驗費等)	0.42	99.25	0.00	298 期刊	0.16	100.39	-0.20
278 醫療看護費	0.08	106.41	0.00	111 葡萄	0.10	126.25	-0.21
280 商業健康保險費	0.49	104.71	0.00	155 西式速食	0.44	101.99	-0.23
290 一般眼鏡	0.20	101.13	0.00	312 其他補習費	0.12	102.15	-0.24
291 隱形眼鏡	0.05	97.27	0.00	131 蜂蜜、果醬	0.02	105.80	-0.26
294 教科書	0.21	101.68	0.00	241 汽車	2.22	99.89	-0.26
297 報紙	0.13	100.00	0.00	6 麵包	0.47	105.06	-0.28
299 公立幼兒園學雜費	0.10	100.73	0.00	81 番茄	0.07	90.57	-0.28
300 私立幼兒園學雜費	0.47	105.08	0.00	319 電視機	0.36	76.73	-0.29
301 小學學雜費	0.10	100.46	0.00	349 紙尿布(褲)	0.14	99.03	-0.32
302 國中學雜費	0.13	101.59	0.00	326 寵物及其必需品(含設備)	0.10	102.32	-0.38
303 公立高中高職學雜費	0.26	100.00	0.00	41 其他貝類及水產品(海參、蜆、海瓜子等)	0.05	110.55	-0.39
304 私立高中高職學雜費	0.63	100.66	0.00	170 糕餅點心	0.23	106.30	-0.39
305 公立大專學雜費	0.58	100.02	0.00	214 冷暖氣設備	0.32	96.78	-0.39
306 私立大專學雜費	2.71	100.03	0.00	316 紙製品	0.03	102.13	-0.39
307 安親課輔費	0.83	100.56	0.00	31 黃花魚	0.02	85.66	-0.40
308 國中課業補習費	0.65	106.00	0.00	37 蝦蟹類	0.24	116.23	-0.42
309 高中以上課業補習費	0.51	100.34	0.00	325 電子遊樂器軟硬體設備及配件	0.06	92.55	-0.43
311 電腦學習費	0.05	103.43	0.00	334 旅館住宿費	0.62	105.96	-0.43
330 音樂學習費	0.33	101.83	0.00	150 肉乾	0.05	102.66	-0.45
331 其他技藝學習費(舞蹈、繪畫等)	0.40	104.60	0.00	166 甜品	0.06	105.09	-0.45
338 有線電視租用費	0.62	97.60	0.00	245 其他通訊設備(電話機、傳真機等)	0.03	100.60	-0.47
339 相片沖洗及照像費	0.02	100.80	0.00	347 美容(髮)器材	0.04	101.27	-0.53
360 其他個人照顧服務(不含醫療看護)	0.32	100.83	0.00	362 染、燙髮	0.62	103.87	-0.53
368 人身傷害險	0.08	95.44	0.00	228 燈具、燈飾	0.04	99.66	-0.56

三、4月CPI查價項目較上月變動率(%；100年=100；續3)：

查價項目	權數	指數	變動率	查價項目	權數	指數	變動率
221 瓦斯爐、排油煙機	0.08	103.21	-0.62	354 其他美容及衛生用品(牙刷、牙線及化妝棉等)	0.09	97.79	-2.87
222 飲用水設備	0.09	96.83	-0.63	50 洋蔥	0.03	102.84	-3.00
29 秋刀魚	0.05	104.02	-0.65	165 冰品	0.08	105.43	-3.10
248 98無鉛汽油	0.21	111.06	-0.65	4 速食麵	0.08	101.03	-3.12
14 其他家畜(羊肉)	0.04	106.91	-0.66	25 土拖、馬加魚	0.06	114.66	-3.28
259 網路費	1.13	86.93	-0.67	109 蓮霧	0.36	105.99	-3.39
35 新鮮小卷	0.05	114.46	-0.69	80 茄子	0.03	106.75	-3.52
249 柴油	0.05	111.11	-0.70	351 牙膏、牙粉	0.09	100.88	-3.72
357 皮包及行李箱	0.23	102.00	-0.70	100 香蕉	0.08	184.67	-3.81
112 西瓜	0.22	93.22	-0.71	63 青江白菜	0.03	100.75	-3.86
30 鮭魚	0.06	112.08	-0.78	140 包裝咖啡飲料	0.06	102.89	-4.04
246 92無鉛汽油	0.69	107.33	-0.80	68 芥藍菜	0.02	109.25	-4.07
247 95無鉛汽油	2.47	109.73	-0.80	61 小白菜	0.04	95.54	-4.47
225 鍋具	0.07	99.38	-0.83	97 小番茄	0.13	94.57	-4.82
289 其他保健食品(卵磷脂、規精、酵母粉等)	0.29	100.78	-0.84	71 韭菜(花)	0.04	111.07	-4.88
129 醬油	0.07	102.20	-0.89	20 雞蛋	0.16	114.40	-5.23
199 塗料	0.08	104.03	-0.90	39 蚵(牡蠣)	0.06	113.67	-5.29
352 衛生棉	0.09	104.14	-0.92	114 哈密瓜	0.20	138.08	-5.70
49 馬鈴薯	0.02	123.76	-0.93	57 茭白筍	0.04	122.09	-5.73
152 其他調理食品(雞塊、調理包等)	0.06	105.10	-0.98	58 蘆筍	0.01	111.67	-6.21
40 其他魚類(紅目鱧、草魚、旗魚等)	0.14	103.33	-0.99	230 廚廁清潔劑	0.06	99.48	-7.41
236 天然瓦斯	0.61	117.75	-1.03	87 菇類	0.02	110.95	-7.61
127 其他食用油(橄欖油、葵花籽油、葡萄籽油等)	0.09	103.06	-1.04	69 莧菜	0.01	120.32	-8.36
148 麵類調理食品	0.09	106.42	-1.13	86 玉米	0.07	112.48	-8.84
126 沙拉油、調理油	0.07	96.13	-1.15	79 扁蒲	0.02	123.07	-9.61
223 其他家庭耐久設備(熨斗、烘碗機等)	0.14	98.30	-1.22	327 鮮花	0.06	97.36	-10.61
38 蛤蜊	0.08	102.35	-1.30	70 甘薯葉	0.01	107.15	-10.86
348 衛生紙、面紙及紙巾	0.20	98.19	-1.30	84 敏豆	0.05	105.3	-11.76
134 啤酒	0.31	99.27	-1.35	77 絲瓜	0.05	118.22	-15.06
72 其他葉菜(芥菜、茼蒿、油菜等)	0.04	98.38	-1.36	75 小黃瓜	0.04	106.17	-16.84
231 清潔用具	0.07	100.03	-1.36	53 蒜頭	0.02	110.71	-18.24
168 糖果	0.07	104.00	-1.37	108 番石榴	0.14	109.39	-18.63
147 米類調理食品	0.11	104.61	-1.47	64 空心菜	0.02	102.36	-19.38
67 萵苣菜	0.06	92.13	-1.51	78 苦瓜	0.05	101.26	-23.97
15 雞肉	0.67	120.06	-1.54	74 大黃瓜	0.04	114.33	-24.50
145 其他包裝飲料(豆類、雜糧飲料等)	0.07	99.85	-1.63	說明：1. 春夏服飾新品上市；部分蔬菜行情上揚；外食費調漲；水果價跌；肉類及蛋類價格較上月回穩。			
208 沙發	0.10	109.13	-1.64				
315 消耗性電腦器材	0.03	99.64	-1.69	2. 本月未列示棗子、火龍果、櫻桃、荔枝及柿子等5項本月非屬產季水果。			
47 胡蘿蔔	0.04	96.89	-1.78				
250 其他油料(潤滑油、機油等)	0.11	99.65	-1.92				
82 甜椒(含青椒)	0.04	86.68	-2.01				
171 其他休閒食品(洋芋片、口香糖、瓜子等)	0.25	107.40	-2.05				
318 家用音響產品及影碟機	0.15	92.65	-2.11				
205 枕頭、被胎	0.04	108.10	-2.17				
144 礦泉水	0.03	97.38	-2.21				
16 其他家禽(新鮮鴨肉、鵝肉等)	0.05	109.49	-2.30				
169 餅乾	0.19	101.42	-2.33				
51 蔥	0.05	89.07	-2.40				
91 蔬菜罐頭	0.04	111.25	-2.52				
355 金飾及珠寶	0.20	90.26	-2.65				

四、4月CPI查價項目較上年同月變動率(%；100年=100)：

查價項目	權數	指數	變動率	查價項目	權數	指數	變動率
108 番石榴	0.14	109.39	63.86	71 韭菜(花)	0.04	111.07	6.31
100 香蕉	0.08	184.67	40.24	333 藝文休閒活動及運動競賽入場券	0.06	105.96	5.72
114 哈密瓜	0.20	138.08	39.80	25 土拖、馬加魚	0.06	114.66	5.61
76 冬瓜	0.02	144.99	32.87	186 童褲(裙)	0.08	118.94	5.60
52 青蒜	0.04	102.42	32.48	151 熟食肉類	0.32	111.57	5.57
125 麻油、香油	0.02	128.32	27.75	36 烏賊	0.05	116.93	5.51
27 虱目魚	0.08	122.44	25.97	173 男外套	0.12	107.85	5.48
89 乾香菇	0.07	130.96	25.25	22 嘉臘魚、赤鯨	0.04	105.86	5.23
97 小番茄	0.13	94.57	25.19	5 麵條	0.10	100.94	5.22
344 檳榔	0.08	136.40	23.03	158 火鍋	0.28	109.66	5.20
56 薑	0.03	125.64	22.96	91 蔬菜罐頭	0.04	111.25	5.04
48 其他根菜(甘薯、山藥等)	0.04	126.11	22.44	191 童鞋	0.08	108.35	4.78
88 其他蔬菜(菜豆、南瓜、辣椒等)	0.04	125.28	22.19	129 醬油	0.07	102.20	4.76
105 木瓜	0.11	158.60	21.45	87 菇類	0.02	110.95	4.67
33 鱸魚	0.08	107.95	21.40	122 奶粉	0.29	108.18	4.67
78 苦瓜	0.05	101.26	20.55	39 蚵(牡蠣)	0.06	113.67	4.52
104 奇異果	0.04	136.62	19.75	43 魚貝罐頭	0.03	101.22	4.38
115 蘋果	0.13	127.13	19.31	365 婚喪喜慶費用	0.48	109.60	4.29
112 西瓜	0.22	93.22	18.36	177 其他男衣著(襪子、泳褲、睡衣等)	0.06	108.53	4.18
116 桃子	0.17	114.17	18.30	42 小魚乾	0.05	105.21	4.12
57 茭白筍	0.04	122.09	18.04	3 米粉、粿條及其他米類製品	0.08	104.38	4.11
109 蓮霧	0.36	105.99	17.98	12 豬內臟	0.04	100.22	3.95
96 釋迦	0.03	128.28	17.52	14 其他家畜(羊肉)	0.04	106.91	3.84
28 石斑魚	0.06	110.77	17.30	181 女褲(裙)	0.46	114.22	3.81
118 其他水果(榴槤、楊桃、椰子等)	0.08	112.87	17.00	16 其他家禽(新鮮鴨肉、鵝肉等)	0.05	109.49	3.77
15 雞肉	0.67	120.06	16.11	60 甘藍菜(高麗菜)	0.27	81.11	3.71
23 鮭魚	0.12	124.09	15.74	159 中式餐廳料理	1.78	107.20	3.70
11 豬肉	0.99	110.45	14.82	146 其他沖泡飲料材料(麥芽飲品、可可、薏仁粉等)	0.06	107.04	3.68
65 芹菜	0.05	119.57	14.75	156 中式米食	2.81	107.34	3.62
30 鮭魚	0.06	112.08	13.49	362 染、燙髮	0.62	103.87	3.57
102 柑橘	0.09	160.11	12.71	153 中式早點	0.64	107.68	3.50
111 葡萄	0.10	126.25	12.05	157 中式麵食	1.44	107.52	3.47
26 吳郭魚	0.10	113.91	11.93	205 枕頭、被胎	0.04	108.10	3.46
24 白帶魚	0.06	124.70	11.42	171 其他休閒食品(洋芋片、口香糖、瓜子等)	0.25	107.40	3.33
37 蝦蟹類	0.24	116.23	11.30	180 女上衣	0.63	120.26	3.33
281 中藥材	0.22	122.55	11.11	174 男上衣	0.26	112.74	3.28
86 玉米	0.07	112.48	10.65	127 其他食用油(橄欖油、葵花籽油、葡萄籽油等)	0.09	103.06	3.21
92 乾豆(花生、紅豆、綠豆等)	0.07	116.14	10.10	44 魚漿製品	0.17	108.25	3.17
113 香瓜	0.03	124.73	9.98	254 火車票	0.46	102.98	3.15
80 茄子	0.03	106.75	9.44	152 其他調理食品(雞塊、調理包等)	0.06	105.10	3.11
2 糯米	0.01	103.72	9.31	284 胃腸藥	0.03	107.70	3.03
101 鳳梨	0.18	102.24	8.75	160 中式以外料理	0.59	110.87	3.01
62 包心白菜	0.11	111.10	8.33	132 其他調味品(調味醬、醋、高湯罐頭等)	0.11	105.44	2.95
179 女外套	0.23	106.54	8.09	162 其他家外食物(鹽酥雞、蚵仔麵線、臭豆腐等)	0.49	105.28	2.92
54 竹筍	0.05	135.58	7.95	369 考試報名費	0.08	102.87	2.87
94 其他加工蔬菜(熟筍、鹹菜、蘿蔔乾等)	0.07	114.99	7.89	337 國內旅遊團費	0.53	109.08	2.86
34 肉魚	0.05	123.25	7.80	203 其他工資(水泥工資、木工工資等)	0.35	103.04	2.80
13 牛肉、牛內臟	0.21	115.98	7.69	90 海帶、紫菜	0.05	108.38	2.79
357 皮包及行李箱	0.23	102.00	6.59	211 桌椅	0.11	108.80	2.73
1 米	0.31	115.07	6.46	285 外用藥	0.10	104.26	2.73

表15-5

四、4月CPI查價項目較上年同月變動率(%；100年=100；續1)：

查價項目	權數	指數	變動率	查價項目	權數	指數	變動率
142 果蔬汁	0.11	105.94	2.72	7 蛋糕	0.20	107.22	1.47
250 其他油料(潤滑油、機油等)	0.11	99.65	2.71	243 自行車	0.07	105.49	1.46
38 蛤蜊	0.08	102.35	2.70	363 其他美容服務費(做臉、塑身等)	0.30	102.28	1.42
17 香腸	0.11	106.26	2.69	178 女洋裝	0.12	132.73	1.41
366 土地代書費	0.03	105.25	2.67	288 其他藥品(止痛藥、避孕藥等)	0.09	100.54	1.38
334 旅館住宿費	0.62	105.96	2.66	331 其他技藝學習費(舞蹈、繪畫等)	0.40	104.60	1.35
201 油漆工資	0.12	104.87	2.64	77 絲瓜	0.05	118.22	1.31
82 甜椒(含青椒)	0.04	86.68	2.59	295 考試用書及參考書	0.17	101.12	1.31
239 家庭用電	2.20	101.84	2.57	175 男褲	0.17	108.33	1.30
135 高粱酒	0.08	101.73	2.56	196 學校住宿費	0.26	107.12	1.29
249 柴油	0.05	111.11	2.49	291 隱形眼鏡	0.05	97.27	1.27
212 家用裝飾品	0.05	107.38	2.44	213 其他家具(梳粧台、嬰兒床、嬰兒車等)	0.10	105.41	1.25
361 洗、剪髮	0.56	104.47	2.41	35 新鮮小卷	0.05	114.46	1.20
214 冷暖氣設備	0.32	96.78	2.39	200 其他維修材料(延長線、室內裝潢、地板鋪設材料等)	0.19	106.86	1.20
340 視唱中心費用	0.08	102.52	2.37	360 其他個人照顧服務(不含醫療看護)	0.32	100.83	1.18
184 嬰兒衣著	0.02	119.79	2.36	367 金融服務支出	0.08	99.31	1.15
121 鮮奶	0.51	105.73	2.31	237 桶裝瓦斯	0.41	107.06	1.12
31 黃花魚	0.02	85.66	2.29	257 其他運費(宅急便、一般貨運、機車托運等)	0.15	103.29	1.12
336 國外旅遊團費	2.07	108.26	2.29	6 麵包	0.47	105.06	1.10
210 床(床墊)	0.16	108.50	2.25	270 汽、機車保險費	0.16	101.69	1.09
343 香菸	1.08	110.95	2.23	169 餅乾	0.19	101.42	1.07
206 毛巾	0.02	108.31	2.22	170 糕餅點心	0.23	106.30	1.06
327 鮮花	0.06	97.36	2.16	233 家事服務費	0.09	98.05	1.05
18 貢丸	0.06	106.99	2.13	282 中式成藥及方劑	0.16	101.36	1.05
321 樂器	0.17	103.97	2.05	231 清潔用具	0.07	100.03	1.04
41 其他貝類及水產品(海參、蜆、海瓜子等)	0.05	110.55	2.03	294 教科書	0.21	101.68	1.01
154 西式早點	0.64	105.58	2.03	309 高中以上課業補習費	0.51	100.34	1.00
29 秋刀魚	0.05	104.02	2.01	283 感冒藥	0.03	101.74	0.99
147 米類調理食品	0.11	104.61	2.01	296 一般書籍	0.26	100.72	0.99
246 92無鉛汽油	0.69	107.33	1.99	359 保母費	0.35	91.76	0.99
248 98無鉛汽油	0.21	111.06	1.97	342 其他娛樂服務費(影碟租金、網咖費用等)	0.21	101.47	0.98
247 95無鉛汽油	2.47	109.73	1.96	253 計程車資	0.39	100.81	0.96
93 豆類製品	0.18	108.23	1.94	235 其他家庭管理費用(搬家費、住宅火險費等)	0.13	95.40	0.94
345 彩粧及香水	0.32	105.57	1.94	222 飲用水設備	0.09	96.83	0.93
335 遊樂場入場費	0.21	106.07	1.93	164 學生營養午餐	0.18	101.87	0.81
103 柳丁	0.04	150.09	1.84	316 紙製品	0.03	102.13	0.81
131 蜂蜜、果醬	0.02	105.80	1.84	193 其他衣著服務(男、女裝定製工資、衣著修補費等)	0.02	101.70	0.79
308 國中課業補習費	0.65	106.00	1.83	220 烹飪小家電	0.09	104.72	0.79
332 電影票	0.08	103.90	1.76	20 雞蛋	0.16	114.40	0.78
85 綠花椰菜	0.05	104.00	1.74	364 婚喪喜慶用品	0.14	111.35	0.77
183 其他女衣著(睡衣、孕婦裝、泳衣、襪子等)	0.14	106.85	1.74	311 電腦學習費	0.05	103.43	0.73
275 病房自付費	0.34	102.23	1.74	21 其他蛋類(皮蛋、鹹蛋等)	0.03	104.98	0.72
326 寵物及其必需品(含設備)	0.10	102.32	1.73	195 住宅租金	17.96	101.83	0.72
150 肉乾	0.05	102.66	1.72	278 醫療看護費	0.08	106.41	0.69
300 私立幼兒園學雜費	0.47	105.08	1.64	277 假牙及矯正費	0.65	103.73	0.68
149 肉鬆	0.05	102.05	1.57	265 汽車保養及修理	1.25	102.04	0.66
292 復健器具	0.05	102.75	1.52	279 其他醫療費(民俗及美容醫療等健保不給付之醫療項目)	0.22	100.74	0.66
141 咖啡包(粉、豆)	0.09	102.78	1.51	130 糖	0.04	99.92	0.65
192 洗衣工資	0.07	103.18	1.51	207 其他家用紡織品(窗簾布、椅墊、桌巾等)	0.08	101.37	0.63
166 甜品	0.06	105.09	1.50	330 音樂學習費	0.33	101.83	0.63

表15-6

四、4月CPI查價項目較上年同月變動率(%；100年=100；續2)：

查價項目	權數	指數	變動率	查價項目	權數	指數	變動率
187 兒童內衣褲及其他(內衣(褲)、泳衣(褲)等)	0.06	103.98	0.62	305 公立大專學雜費	0.58	100.02	0.00
341 運動費用	0.19	104.50	0.61	306 私立大專學雜費	2.71	100.03	0.00
197 門窗設備	0.25	101.23	0.59	339 相片沖洗及照像費	0.02	100.80	0.00
272 醫院掛號費	0.22	101.67	0.59	338 有線電視租用費	0.62	97.60	-0.01
370 其他費用(複印費、刻印費等)	0.07	98.44	0.58	310 語言學習費	0.27	100.24	-0.03
163 幼兒園點心費	0.12	102.16	0.57	276 其他自付費(處方藥品自付費、手術費及檢驗費等)	0.42	99.25	-0.08
356 錶	0.07	105.12	0.55	124 其他乳製品(調味乳、鮮奶油、乾酪等)	0.09	103.87	-0.13
264 汽、機車零配件(不含輪胎)	0.19	102.15	0.53	189 男鞋	0.24	100.50	-0.17
208 沙發	0.10	109.13	0.52	242 機車	0.43	101.36	-0.18
263 汽、機車輪胎	0.17	102.89	0.45	289 其他保健食品(卵磷脂、規精、酵母粉等)	0.29	100.78	-0.22
312 其他補習費	0.12	102.15	0.45	358 其他個人隨身用品(太陽眼鏡、傘等)	0.10	99.46	-0.22
290 一般眼鏡	0.20	101.13	0.39	346 保養品	0.57	103.24	-0.24
143 運動及機能性飲料	0.02	101.28	0.37	350 沐浴用品	0.19	97.45	-0.28
304 私立高中高職學雜費	0.63	100.66	0.37	133 米酒	0.04	99.39	-0.30
261 固網電話費	0.68	93.59	0.36	347 美容(髮)器材	0.04	101.27	-0.30
161 在外點用之咖啡、飲料	0.49	106.34	0.35	319 電視機	0.36	76.73	-0.31
209 櫥櫃	0.14	105.54	0.32	120 其他加工水果(葡萄乾、水果罐頭等)	0.03	102.68	-0.32
325 電子遊樂器軟硬體設備及配件	0.06	92.55	0.31	298 期刊	0.16	100.39	-0.35
81 番茄	0.07	90.57	0.28	368 人身傷害險	0.08	95.44	-0.40
172 男西裝	0.05	109.59	0.27	317 其他文具(筆、書包、釘書機等)	0.14	105.46	-0.42
219 熱水器	0.07	101.97	0.27	188 學生制服	0.10	107.15	-0.47
267 停車費	0.69	99.81	0.27	10 其他穀類及其製品(芝麻、麵筋、水餃皮等)	0.08	102.44	-0.52
136 其他酒	0.33	101.18	0.26	221 瓦斯爐、排油煙機	0.08	103.21	-0.53
234 住宅管理費	0.59	100.22	0.25	9 麵粉、調製麵粉	0.01	101.44	-0.64
202 水電工工資	0.33	101.69	0.22	353 洗髮精、潤絲精	0.20	100.05	-0.64
302 國中學雜費	0.13	101.59	0.21	119 蜜餞	0.04	102.82	-0.65
140 包裝咖啡飲料	0.06	102.89	0.20	123 發酵乳及優格	0.13	105.49	-0.72
128 鹽、甘味調味料	0.02	97.83	0.19	134 啤酒	0.31	99.27	-0.73
324 玩具	0.13	101.71	0.19	8 麥片(粉)	0.04	97.62	-0.77
4 速食麵	0.08	101.03	0.16	241 汽車	2.22	99.89	-0.79
236 天然瓦斯	0.61	117.75	0.16	32 鱈魚	0.11	108.96	-0.83
190 女鞋	0.34	99.75	0.15	323 運動用具	0.10	103.35	-0.86
226 茶具	0.03	102.09	0.15	199 塗料	0.08	104.03	-0.87
232 其他家用品(保鮮膜、菜刀、殺蟲劑等)	0.27	103.22	0.15	218 電扇	0.02	99.61	-0.89
198 衛浴器材	0.07	105.37	0.14	155 西式速食	0.44	101.99	-0.92
299 公立幼兒園學雜費	0.10	100.73	0.13	245 其他通訊設備(電話機、傳真機等)	0.03	100.60	-0.93
328 盆栽及園藝用品	0.04	104.37	0.13	307 安親課輔費	0.83	100.56	-1.00
266 機(自行)車修理費	0.23	101.12	0.12	19 其他肉類製品(火腿、臘肉、肉類罐頭等)	0.10	105.41	-1.02
301 小學學雜費	0.10	100.46	0.07	165 冰品	0.08	105.43	-1.03
148 麵類調理食品	0.09	106.42	0.04	185 童上衣	0.17	103.06	-1.04
258 郵資	0.01	100.06	0.04	227 照明燈管及燈泡	0.03	109.01	-1.13
238 家庭用水	0.36	100.00	0.00	256 機票	0.53	98.52	-1.14
251 公共汽車票	0.33	100.01	0.00	252 客運汽車票	0.16	100.64	-1.17
255 捷運車票	0.21	100.44	0.00	137 包裝茶飲料	0.19	103.18	-1.35
262 其他電訊服務費(電話裝置費、網際網路設定費等)	0.02	99.11	0.00	240 垃圾清潔費	0.11	95.92	-1.36
273 診所掛號費	0.42	101.96	0.00	79 扁蒲	0.02	123.07	-1.40
274 門診基本部分負擔	0.51	100.00	0.00	145 其他包裝飲料(豆類、雜糧飲料等)	0.07	99.85	-1.44
280 商業健康保險費	0.49	104.71	0.00	73 白花椰菜	0.13	95.96	-1.45
297 報紙	0.13	100.00	0.00	223 其他家庭耐久設備(熨斗、烘碗機等)	0.14	98.30	-1.48
303 公立高中高職學雜費	0.26	100.00	0.00	351 牙膏、牙粉	0.09	100.88	-1.48

表15-7

四、4月CPI查價項目較上年同月變動率(%；100年=100；續3)：

查價項目	權數	指數	變動率	查價項目	權數	指數	變動率
287 燕窩、雞精	0.09	102.47	-1.52	67 萵苣菜	0.06	92.13	-10.53
168 糖果	0.07	104.00	-1.53	244 行動電話	0.32	75.54	-11.65
225 鍋具	0.07	99.38	-1.58	271 其他(拋錨拖吊費、租車費、駕照費等)	0.10	86.97	-12.06
349 紙尿布(褲)	0.14	99.03	-1.64	69 莧菜	0.01	120.32	-12.35
318 家用音響產品及影碟機	0.15	92.65	-1.66	269 車輛檢驗費	0.09	87.42	-12.58
315 消耗性電腦器材	0.03	99.64	-1.67	72 其他葉菜(芥菜、茼蒿、油菜等)	0.04	98.38	-13.31
293 其他醫療保健用品(耳溫槍、體重計、眼鏡清潔劑等)	0.12	95.68	-1.70	47 胡蘿蔔	0.04	96.89	-15.08
107 梨子	0.03	109.82	-1.72	110 芒果	0.07	108.31	-15.34
51 蔥	0.05	89.07	-1.73	75 小黃瓜	0.04	106.17	-15.88
320 影音光碟、雷射唱片	0.08	95.94	-1.90	64 空心菜	0.02	102.36	-16.24
224 餐具	0.05	104.82	-1.94	68 芥藍菜	0.02	109.25	-17.52
348 衛生紙、面紙及紙巾	0.20	98.19	-2.01	53 蒜頭	0.02	110.71	-19.90
314 其他電腦設備及軟體	0.15	87.08	-2.07	66 菠菱菜	0.05	72.91	-23.27
215 空氣淨化及除濕設備	0.08	98.28	-2.09	63 青江白菜	0.03	100.75	-23.71
259 網路費	1.13	86.93	-2.13	61 小白菜	0.04	95.54	-25.77
194 其他配件(帽子、皮帶等)	0.08	97.60	-2.18	<p>說明：1. 水果、肉類、水產品、穀類及其製品等價格相對上年為高；外食費及調理食品等價格調漲；通訊費陸續調降及3C消費性電子產品持續降價。</p> <p>2. 未列示棗子、火龍果、櫻桃、荔枝及柿子等5項本月非屬產季水果。</p>			
45 其他加工水產品(鹹魚、魚鬆、魷魚乾等)	0.11	100.73	-2.20				
329 其他娛樂用品及設備(望遠鏡、棋牌具等)	0.07	99.88	-2.27				
138 茶葉(粉、包、精)	0.20	99.73	-2.41				
217 電冰箱	0.21	98.71	-2.45				
167 巧克力	0.05	101.74	-2.52				
182 女用內衣褲	0.21	100.53	-2.64				
204 床包(單)組、毯子及涼被	0.15	101.08	-2.79				
59 其他莖菜(大心菜、球莖甘藍、芽菜類等)	0.03	106.88	-2.84				
40 其他魚類(紅目鱧、草魚、旗魚等)	0.14	103.33	-3.33				
228 燈具、燈飾	0.04	99.66	-3.49				
139 碳酸飲料	0.08	96.15	-3.51				
354 其他美容及衛生用品(牙刷、牙線及化妝棉等)	0.09	97.79	-3.56				
286 維他命	0.14	97.76	-3.61				
352 衛生棉	0.09	104.14	-3.88				
268 車輛通行費	0.14	89.96	-4.14				
74 大黃瓜	0.04	114.33	-4.48				
216 洗衣及乾衣設備	0.13	96.33	-4.65				
229 衣服清潔劑	0.17	98.02	-4.69				
230 廚廁清潔劑	0.06	99.48	-4.72				
83 豌豆	0.01	103.09	-4.81				
176 男用內衣褲	0.06	102.02	-5.04				
260 行動電話費	1.66	91.60	-5.44				
144 礦泉水	0.03	97.38	-5.49				
46 蘿蔔	0.06	92.01	-6.18				
49 馬鈴薯	0.02	123.76	-6.36				
55 芋	0.02	124.13	-6.84				
58 蘆筍	0.01	111.67	-7.20				
70 甘薯葉	0.01	107.15	-7.21				
355 金飾及珠寶	0.20	90.26	-7.32				
126 沙拉油、調理油	0.07	96.13	-7.38				
50 洋蔥	0.03	102.84	-8.06				
322 數位照相機及攝影機	0.37	73.84	-8.68				
84 敏豆	0.05	105.30	-9.01				
313 電腦	1.04	77.55	-9.46				

五、1-4月CPI查價項目較上年同期變動率(%；100年=100)：

查價項目	權數	指數	變動率	查價項目	權數	指數	變動率
108 番石榴	0.14	124.34	79.45	116 桃子	0.17	108.24	5.84
78 苦瓜	0.05	122.44	32.55	13 牛肉、牛內臟	0.21	115.06	5.78
100 香蕉	0.08	181.86	30.46	1 米	0.31	114.30	5.21
97 小番茄	0.13	98.59	30.25	357 皮包及行李箱	0.23	101.70	5.06
344 檳榔	0.08	121.92	28.68	86 玉米	0.07	114.76	5.00
105 木瓜	0.11	150.18	27.80	174 男上衣	0.26	105.40	4.98
56 薑	0.03	121.83	26.24	122 奶粉	0.29	108.03	4.94
80 茄子	0.03	111.40	23.43	16 其他家禽(新鮮鴨肉、鵝肉等)	0.05	110.96	4.91
125 麻油、香油	0.02	123.41	22.82	365 婚喪喜慶費用	0.48	108.10	4.88
76 冬瓜	0.02	131.82	21.22	22 嘉臘魚、赤鯨	0.04	108.70	4.86
114 哈蜜瓜	0.20	138.36	18.01	39 蚵(牡蠣)	0.06	121.53	4.84
81 番茄	0.07	93.17	17.46	211 桌椅	0.11	108.56	4.60
89 乾香菇	0.07	121.16	17.36	173 男外套	0.12	106.83	4.59
30 鮭魚	0.06	112.98	17.19	38 蛤蜊	0.08	103.04	4.58
88 其他蔬菜(菜豆、南瓜、辣椒等)	0.04	121.48	16.48	158 火鍋	0.28	109.00	4.46
118 其他水果(榴槤、楊桃、椰子等)	0.08	110.04	16.30	91 蔬菜罐頭	0.04	111.63	4.40
23 鯧魚	0.12	130.62	16.12	90 海帶、紫菜	0.05	108.46	4.27
84 敏豆	0.05	117.96	15.92	151 熟食肉類	0.32	110.59	4.24
27 虱目魚	0.08	111.14	15.40	171 其他休閒食品(洋芋片、口香糖、瓜子等)	0.25	107.57	4.18
15 雞肉	0.67	122.02	14.50	75 小黃瓜	0.04	120.27	4.17
109 蓮霧	0.36	103.27	13.83	127 其他食用油(橄欖油、葵花籽油、葡萄籽油等)	0.09	103.39	4.07
33 鱸魚	0.08	101.10	13.35	201 油漆工資	0.12	104.56	4.04
34 肉魚	0.05	116.71	13.31	250 其他油料(潤滑油、機油等)	0.11	101.11	3.93
115 蘋果	0.13	120.83	12.96	14 其他家畜(羊肉)	0.04	106.55	3.79
104 奇異果	0.04	130.23	12.31	362 染、燙髮	0.62	103.75	3.73
24 白帶魚	0.06	123.20	11.81	79 扁蒲	0.02	125.04	3.70
37 蝦蟹類	0.24	116.30	11.52	340 視唱中心費用	0.08	104.00	3.69
74 大黃瓜	0.04	130.28	11.52	205 枕頭、被胎	0.04	105.98	3.66
77 絲瓜	0.05	124.22	10.74	36 烏賊	0.05	117.03	3.60
327 鮮花	0.06	111.38	10.72	129 醬油	0.07	99.66	3.38
281 中藥材	0.22	120.59	10.60	254 火車票	0.46	103.22	3.31
111 葡萄	0.10	118.70	10.55	65 芹菜	0.05	105.11	3.24
96 釋迦	0.03	119.76	10.14	222 飲用水設備	0.09	97.06	3.03
57 茭白筍	0.04	123.65	10.09	44 魚漿製品	0.17	107.57	2.92
179 女外套	0.23	105.16	9.85	159 中式餐廳料理	1.78	106.27	2.92
54 竹筍	0.05	129.20	9.29	347 美容(髮)器材	0.04	102.68	2.92
87 菇類	0.02	120.54	9.19	5 麵條	0.10	100.26	2.69
28 石斑魚	0.06	106.90	9.07	157 中式麵食	1.44	106.25	2.69
92 乾豆(花生、紅豆、綠豆等)	0.07	114.25	8.71	3 米粉、粿條及其他米類製品	0.08	102.63	2.64
26 吳郭魚	0.10	109.02	8.62	142 果蔬汁	0.11	104.06	2.59
102 柑橘	0.09	153.90	8.25	212 家用裝飾品	0.05	107.38	2.59
11 豬肉	0.99	104.54	8.00	41 其他貝類及水產品(海參、蜆、海瓜子等)	0.05	110.90	2.57
2 糯米	0.01	102.34	7.95	239 家庭用電	2.20	101.84	2.57
48 其他根菜(甘薯、山藥等)	0.04	122.30	7.87	333 藝文休閒活動及運動競賽入場券	0.06	102.71	2.56
25 土魷、馬加魚	0.06	120.42	7.71	35 新鮮小卷	0.05	115.41	2.52
94 其他加工蔬菜(熟筍、鹹菜、蘿蔔乾等)	0.07	114.15	7.47	308 國中課業補習費	0.65	106.00	2.46
52 青蒜	0.04	83.62	6.45	203 其他工資(水泥工資、木工工資等)	0.35	102.69	2.45
82 甜椒(含青椒)	0.04	89.87	6.38	160 中式以外料理	0.59	110.11	2.42
71 韭菜(花)	0.04	119.86	6.03	284 胃腸藥	0.03	106.09	2.42
113 香瓜	0.03	116.74	6.00	153 中式早點	0.64	106.54	2.40

五、1-4月CPI查價項目較上年同期變動率(%；100年=100；續1)：

查價項目	權數	指數	變動率	查價項目	權數	指數	變動率
42 小魚乾	0.05	103.55	2.39	243 自行車	0.07	105.00	1.14
43 魚貝罐頭	0.03	100.56	2.36	295 考試用書及參考書	0.17	100.75	1.13
132 其他調味品(調味醬、醋、高湯罐頭等)	0.11	104.34	2.32	369 考試報名費	0.08	101.12	1.12
17 香腸	0.11	104.83	2.31	166 甜品	0.06	105.17	1.09
237 桶裝瓦斯	0.41	108.22	2.22	328 盆栽及園藝用品	0.04	104.39	1.05
103 柳丁	0.04	134.19	2.19	296 一般書籍	0.26	100.30	1.03
29 秋刀魚	0.05	104.10	2.18	209 櫥櫃	0.14	105.19	1.01
208 沙發	0.10	110.12	2.16	4 速食麵	0.08	102.05	1.00
70 甘薯葉	0.01	117.63	2.14	178 女洋裝	0.12	101.85	1.00
366 土地代書費	0.03	104.67	2.13	309 高中以上課業補習費	0.51	99.94	0.97
275 病房自付費	0.34	102.23	2.11	184 嬰兒衣著	0.02	113.09	0.96
343 香菸	1.08	110.76	2.11	291 隱形眼鏡	0.05	97.32	0.93
356 錶	0.07	104.98	2.09	161 在外點用之咖啡、飲料	0.49	105.72	0.92
162 其他家外食物(鹽酥雞、蚵仔麵線、臭豆腐等)	0.49	104.47	2.08	294 教科書	0.21	101.51	0.92
156 中式米食	2.81	105.64	2.07	325 電子遊樂器軟硬體設備及配件	0.06	92.93	0.92
337 國內旅遊團費	0.53	107.78	2.03	193 其他衣著服務(男、女裝定製工資、衣著修補費等)	0.02	101.62	0.90
150 肉乾	0.05	100.42	2.00	18 貢丸	0.06	105.83	0.87
183 其他女衣著(睡衣、孕婦裝、泳衣、襪子等)	0.14	106.72	1.96	231 清潔用具	0.07	99.21	0.85
170 糕餅點心	0.23	106.32	1.91	330 音樂學習費	0.33	101.83	0.85
300 私立幼兒園學雜費	0.47	105.05	1.89	312 其他補習費	0.12	102.37	0.84
321 樂器	0.17	102.81	1.84	164 學生營養午餐	0.18	101.86	0.82
345 彩粧及香水	0.32	104.56	1.83	253 計程車資	0.39	102.34	0.81
177 其他男衣著(襪子、泳褲、睡衣等)	0.06	106.40	1.79	145 其他包裝飲料(豆類、雜糧飲料等)	0.07	100.45	0.80
214 冷暖氣設備	0.32	97.64	1.79	130 糖	0.04	99.70	0.74
93 豆類製品	0.18	107.58	1.76	272 醫院掛號費	0.22	101.67	0.74
200 其他維修材料(延長線、室內裝潢、地板鋪設材料等)	0.19	106.51	1.76	282 中式成藥及方劑	0.16	100.73	0.74
154 西式早點	0.64	105.07	1.70	363 其他理容服務費(做臉、塑身等)	0.30	102.03	0.74
283 感冒藥	0.03	101.32	1.68	198 衛浴器材	0.07	105.24	0.73
360 其他個人照顧服務(不含醫療看護)	0.32	102.68	1.67	311 電腦學習費	0.05	103.43	0.73
257 其他運費(宅急便、一般貨運、機車托運等)	0.15	103.03	1.66	12 豬內臟	0.04	98.37	0.72
147 米類調理食品	0.11	104.63	1.65	195 住宅租金	17.96	101.72	0.67
324 玩具	0.13	101.53	1.64	279 其他醫療費(民俗及美容醫療等健保不給付之醫療項目)	0.22	100.75	0.66
334 旅館住宿費	0.62	107.46	1.60	6 麵包	0.47	103.72	0.64
278 醫療看護費	0.08	107.11	1.50	263 汽、機車輪胎	0.17	102.57	0.58
206 毛巾	0.02	105.26	1.48	370 其他費用(複印費、刻印費等)	0.07	98.44	0.58
361 洗、剪髮	0.56	105.17	1.46	191 童鞋	0.08	103.24	0.56
292 復健器具	0.05	102.55	1.44	163 幼兒園點心費	0.12	102.12	0.55
210 床(床墊)	0.16	107.09	1.40	131 蜂蜜、果醬	0.02	104.65	0.53
141 咖啡包(粉、豆)	0.09	102.40	1.36	204 床包(單)組、毯子及涼被	0.15	102.50	0.53
196 學校住宿費	0.26	107.10	1.28	140 包裝咖啡飲料	0.06	105.71	0.50
335 遊樂場入場費	0.21	105.73	1.28	21 其他蛋類(皮蛋、鹹蛋等)	0.03	104.07	0.49
270 汽、機車保險費	0.16	101.64	1.26	236 天然瓦斯	0.61	117.07	0.47
331 其他技藝學習費(舞蹈、繪畫等)	0.40	104.51	1.26	202 水電工工資	0.33	101.94	0.46
146 其他沖泡飲料材料(麥芽飲品、可可、薏仁粉等)	0.06	105.18	1.24	249 柴油	0.05	111.41	0.44
342 其他娛樂服務費(影碟租金、網咖費用等)	0.21	101.54	1.21	152 其他調理食品(雞塊、調理包等)	0.06	104.23	0.41
359 保母費	0.35	112.94	1.21	252 客運汽車票	0.16	101.68	0.41
332 電影票	0.08	103.33	1.20	233 家事服務費	0.09	104.65	0.37
367 金融服務支出	0.08	98.87	1.19	304 私立高中高職學雜費	0.63	100.66	0.37
285 外用藥	0.10	102.64	1.18	248 98無鉛汽油	0.21	111.33	0.35
192 洗衣工資	0.07	102.81	1.14	197 門窗設備	0.25	101.04	0.34

五、1-4月CPI查價項目較上年同期變動率(%；100年=100；續2)：

查價項目	權數	指數	變動率	查價項目	權數	指數	變動率
246 92無鉛汽油	0.69	107.75	0.32	346 保養品	0.57	102.01	-0.18
247 95無鉛汽油	2.47	110.14	0.32	20 雞蛋	0.16	112.79	-0.19
277 假牙及矯正費	0.65	103.35	0.31	144 礦泉水	0.03	100.13	-0.19
181 女褲(裙)	0.46	100.25	0.27	32 鱈魚	0.11	109.24	-0.22
265 汽車保養及修理	1.25	101.59	0.27	149 肉鬆	0.05	100.26	-0.23
135 高粱酒	0.08	100.04	0.26	290 一般眼鏡	0.20	100.51	-0.23
213 其他家具(梳粧台、嬰兒床、嬰兒車等)	0.10	104.32	0.26	242 機車	0.43	100.74	-0.25
226 茶具	0.03	100.69	0.25	121 鮮奶	0.51	104.83	-0.29
234 住宅管理費	0.59	100.22	0.25	267 停車費	0.69	99.79	-0.35
266 機(自行)車修理費	0.23	101.12	0.22	169 餅乾	0.19	100.26	-0.39
172 男西裝	0.05	100.06	0.21	119 蜜餞	0.04	101.98	-0.40
207 其他家用紡織品(窗簾布、椅墊、桌巾等)	0.08	100.93	0.21	167 巧克力	0.05	100.41	-0.40
221 瓦斯爐、排油煙機	0.08	103.46	0.21	64 空心菜	0.02	125.71	-0.42
302 國中學雜費	0.13	101.59	0.21	230 廚廁清潔劑	0.06	104.57	-0.43
134 啤酒	0.31	100.45	0.18	73 白花椰菜	0.13	89.93	-0.48
288 其他藥品(止痛藥、避孕藥等)	0.09	100.30	0.18	368 人身傷害險	0.08	95.44	-0.48
316 紙製品	0.03	100.83	0.13	289 其他保健食品(卵磷脂、規精、酵母粉等)	0.29	101.69	-0.49
326 寵物及其必需品(含設備)	0.10	101.80	0.13	358 其他個人隨身用品(太陽眼鏡、傘等)	0.10	99.93	-0.51
219 熱水器	0.07	101.57	0.09	199 塗料	0.08	103.84	-0.52
136 其他酒	0.33	100.89	0.08	336 國外旅遊團費	2.07	107.71	-0.52
280 商業健康保險費	0.49	104.71	0.07	264 汽、機車零配件(不含輪胎)	0.19	101.68	-0.54
301 小學學雜費	0.10	100.46	0.07	350 沐浴用品	0.19	97.64	-0.55
31 黃花魚	0.02	85.31	0.06	168 糖果	0.07	104.27	-0.56
258 郵資	0.01	100.06	0.04	148 麵類調理食品	0.09	105.83	-0.57
351 牙膏、牙粉	0.09	100.95	0.04	317 其他文具(筆、書包、釘書機等)	0.14	105.08	-0.58
261 固網電話費	0.68	93.25	0.03	123 發酵乳及優格	0.13	104.15	-0.63
299 公立幼兒園學雜費	0.10	100.73	0.03	180 女上衣	0.63	101.18	-0.67
165 冰品	0.08	108.35	0.01	7 蛋糕	0.20	104.64	-0.68
238 家庭用水	0.36	100.00	0.00	120 其他加工水果(葡萄乾、水果罐頭等)	0.03	102.25	-0.69
251 公共汽車票	0.33	100.01	0.00	298 期刊	0.16	100.36	-0.69
255 捷運車票	0.21	100.44	0.00	8 麥片(粉)	0.04	97.02	-0.72
262 其他電訊服務費(電話裝置費、網路資訊網路設定費等)	0.02	99.11	0.00	307 安親課輔費	0.83	100.83	-0.74
273 診所掛號費	0.42	101.96	0.00	188 學生制服	0.10	106.87	-0.78
274 門診基本部分負擔	0.51	100.00	0.00	241 汽車	2.22	99.99	-0.88
297 報紙	0.13	100.00	0.00	155 西式速食	0.44	102.15	-0.89
303 公立高中高職學雜費	0.26	100.00	0.00	220 烹飪小家電	0.09	102.38	-0.94
305 公立大專學雜費	0.58	100.02	0.00	315 消耗性電腦器材	0.03	100.25	-1.04
306 私立大專學雜費	2.71	100.03	0.00	9 麵粉、調製麵粉	0.01	100.85	-1.09
339 相片沖洗及照像費	0.02	100.80	0.00	352 衛生棉	0.09	105.25	-1.12
338 有線電視租用費	0.62	97.60	-0.01	51 蔥	0.05	96.96	-1.13
341 運動費用	0.19	103.96	-0.01	124 其他乳製品(調味乳、鮮奶油、乾酪等)	0.09	103.14	-1.15
276 其他自付費(處方藥品自付費、手術費及檢驗費等)	0.42	99.25	-0.02	287 燕窩、雞精	0.09	100.89	-1.21
364 婚喪喜慶用品	0.14	110.25	-0.07	138 茶葉(粉、包、精)	0.20	99.36	-1.43
235 其他家庭管理費用(搬家費、住宅火險費等)	0.13	95.16	-0.10	256 機票	0.53	99.19	-1.47
323 運動用具	0.10	103.20	-0.11	353 洗髮精、潤絲精	0.20	98.72	-1.61
137 包裝茶飲料	0.19	104.10	-0.12	128 鹽、甘味調味料	0.02	97.79	-1.62
223 其他家庭耐久設備(熨斗、烘碗機等)	0.14	101.10	-0.12	194 其他配件(帽子、皮帶等)	0.08	97.79	-1.63
133 米酒	0.04	99.24	-0.14	139 碳酸飲料	0.08	96.32	-1.65
310 語言學習費	0.27	100.12	-0.15	189 男鞋	0.24	98.96	-1.69
10 其他穀類及其製品(芝麻、麵筋、水餃皮等)	0.08	101.90	-0.17	19 其他肉類製品(火腿、臘肉、肉類罐頭等)	0.10	103.87	-1.70

五、1-4月CPI查價項目較上年同期變動率(%；100年=100；續3)：

查價項目	權數	指數	變動率	查價項目	權數	指數	變動率
107 梨子	0.03	108.42	-1.71	227 照明燈管及燈泡	0.03	101.63	-7.03
126 沙拉油、調理油	0.07	98.64	-1.74	322 數位照相機及攝影機	0.37	74.39	-8.40
61 小白菜	0.04	100.12	-1.77	67 萵苣菜	0.06	96.81	-8.76
225 鍋具	0.07	98.25	-1.78	313 電腦	1.04	78.82	-9.43
218 電扇	0.02	99.82	-1.80	83 豌豆	0.01	96.55	-9.45
45 其他加工水產品(鹹魚、魚鬆、鮑魚乾等)	0.11	99.44	-1.84	55 芋	0.02	123.17	-9.77
186 童褲(裙)	0.08	101.66	-1.85	101 鳳梨	0.18	95.23	-9.99
318 家用音響產品及影碟機	0.15	94.00	-1.93	46 蘿蔔	0.06	86.69	-10.08
349 紙尿布(褲)	0.14	98.96	-1.95	244 行動電話	0.32	76.63	-11.78
354 其他美容及衛生用品(牙刷、牙線及化妝棉等)	0.09	99.72	-1.95	271 其他(拋錨拖吊費、租車費、駕照費等)	0.10	87.16	-12.50
175 男褲	0.17	100.66	-1.96	269 車輛檢驗費	0.09	87.42	-12.58
59 其他莖菜(大心菜、球莖甘藍、芽菜類等)	0.03	107.10	-2.13	355 金飾及珠寶	0.20	89.46	-12.82
63 青江白菜	0.03	103.87	-2.14	47 胡蘿蔔	0.04	102.36	-14.30
286 維他命	0.14	96.07	-2.14	110 芒果	0.07	102.63	-19.48
112 西瓜	0.22	92.57	-2.17	60 甘藍菜(高麗菜)	0.27	78.23	-26.04
228 燈具、燈飾	0.04	100.18	-2.18	說明：未列示棗子、火龍果、櫻桃、荔枝及柿子等5項本月非屬產季水果。			
329 其他娛樂用品及設備(望遠鏡、棋牌具等)	0.07	99.19	-2.22				
259 網路費	1.13	87.37	-2.41				
348 衛生紙、面紙及紙巾	0.20	98.73	-2.41				
293 其他醫療保健用品(耳溫槍、體重計、眼鏡清潔劑等)	0.12	95.61	-2.42				
240 垃圾清潔費	0.11	95.92	-2.47				
224 餐具	0.05	102.66	-2.50				
215 空氣淨化及除濕設備	0.08	96.79	-2.60				
176 男用內衣褲	0.06	101.28	-2.64				
69 莧菜	0.01	129.08	-2.76				
314 其他電腦設備及軟體	0.15	86.50	-2.86				
40 其他魚類(紅目鱧、草魚、旗魚等)	0.14	104.63	-2.94				
190 女鞋	0.34	97.54	-3.01				
245 其他通訊設備(電話機、傳真機等)	0.03	98.47	-3.04				
319 電視機	0.36	76.92	-3.04				
58 蘆筍	0.01	132.98	-3.11				
68 芥藍菜	0.02	112.97	-3.11				
232 其他家用品(保鮮膜、菜刀、殺蟲劑等)	0.27	100.31	-3.14				
143 運動及機能性飲料	0.02	98.41	-3.22				
216 洗衣及乾衣設備	0.13	96.32	-3.23				
229 衣服清潔劑	0.17	98.17	-3.47				
72 其他葉菜(芥菜、茼蒿、油菜等)	0.04	96.09	-3.52				
187 兒童內衣褲及其他(內衣(褲)、泳衣(褲)等)	0.06	99.52	-3.76				
185 童上衣	0.17	96.95	-3.90				
217 電冰箱	0.21	98.19	-4.03				
320 影音光碟、雷射唱片	0.08	94.74	-4.20				
268 車輛通行費	0.14	89.62	-4.51				
85 綠花椰菜	0.05	96.67	-4.57				
62 包心白菜	0.11	93.05	-4.61				
182 女用內衣褲	0.21	96.27	-5.60				
50 洋蔥	0.03	109.95	-5.74				
53 蒜頭	0.02	130.71	-5.92				
260 行動電話費	1.66	91.14	-5.92				
66 菠菱菜	0.05	72.04	-6.64				
49 馬鈴薯	0.02	128.05	-6.83				