

## 行政院主計總處

綜合規劃處、公務預算處、基金預算處

台北市忠孝東路1段1號 電話：(02) 33566500

會計決算處、綜合統計處、國勢普查處、主計資訊處

台北市廣州街2號

電話：(02) 23803400

網址：www.dgbas.gov.tw

傳真：(02) 23803465

中華民國103年8月5日上午8時30分發布，並透過網際網路發送

主辦單位：綜合統計處物價統計科 電話：(02)23803449

新聞聯繫人：王婉貞小姐 電話：(02)23803454

103年7月份  
物價變動概況

## 壹、物價變動提要

- 一、7月份消費者物價總指數(CPI)，較上月跌0.04%，經調整季節變動因素後跌0.13%；較上年同月漲1.75%，1-7月平均，較上年同期漲1.29%。
- 二、7月份躉售物價總指數(WPI)，較上月跌0.13%，經調整季節變動因素後漲0.01%；較上年同月漲0.81%，1-7月平均，較上年同期漲0.42%。

物價指數年增率

單位：%

指數 時間	消費者物價指數				躉售物價指數						
	不含 食物	不含 蔬果及 能源 (核心CPI)	服務類		內銷品				出口		
					國產 內銷	進口		新台幣 計價	美元 計價	新台幣 計價	美元 計價
						新台幣 計價	美元 計價				
96年	1.80	1.40	1.46	0.95	6.47	7.59	6.39	8.94	7.96	3.56	2.59
97年	3.52	1.67	3.26	2.28	5.14	8.58	8.54	8.84	13.67	-2.15	2.12
98年	-0.86	-1.04	-0.04	-0.27	-8.73	-9.80	-10.00	-9.60	-13.90	-6.59	-10.96
99年	0.96	1.09	0.58	0.31	5.46	7.23	7.44	7.04	12.17	2.02	6.90
100年	1.42	1.10	1.26	0.64	4.32	6.39	5.04	7.65	15.39	0.09	7.37
101年	1.93	1.07	1.00	0.75	-1.16	-0.95	-0.59	-1.28	-1.91	-1.62	-2.25
102年	0.79	0.59	0.66	0.73	-2.43	-2.67	-0.71	-4.45	-4.81	-2.06	-2.43
第3季	0.04	0.39	0.55	0.60	-2.54	-2.96	-1.26	-4.52	-4.66	-1.77	-1.93
第4季	0.56	-0.08	0.19	0.43	-0.94	-1.13	0.39	-2.55	-3.87	-0.55	-1.91
103年											
第1季	0.80	0.01	0.60	0.53	0.07	-0.29	0.53	-1.04	-3.61	0.70	-1.94
第2季	1.63	0.68	1.39	1.17	0.68	1.07	2.01	0.21	-0.65	0.00	-0.85
4月	1.66	0.46	1.25	1.03	0.07	0.35	1.46	-0.64	-1.87	-0.40	-1.62
5月	1.62	0.68	1.47	1.21	1.15	1.49	1.97	1.03	-0.16	0.58	-0.62
6月	1.64	0.88	1.47	1.29	0.81	1.39	2.62	0.26	0.12	-0.18	-0.31
7月	1.75	0.89	1.54	1.41	0.81	1.37	2.70	0.14	0.25	-0.16	-0.04
1-7月	1.29	0.42	1.07	0.94	0.42	0.53	1.46	-0.34	-1.81	0.28	-1.20

說明：由於受查者延誤或更正報價，最近3個月資料均可能修正。

## 貳、物價變動詳情

### 一、消費者物價指數

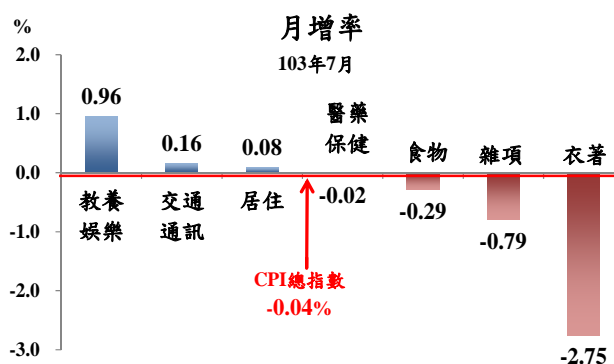
(一) 7月CPI較上月跌0.04%：主因夏季水果盛產價跌，加以成衣服飾折扣擴大所致，惟國內、外旅遊團費及機票調漲，抵銷部分跌幅。

#### 1. 七大類漲跌情形：

(1) 衣著類跌2.75%：主因服飾折扣促銷，成衣類價格跌3.43%所致。

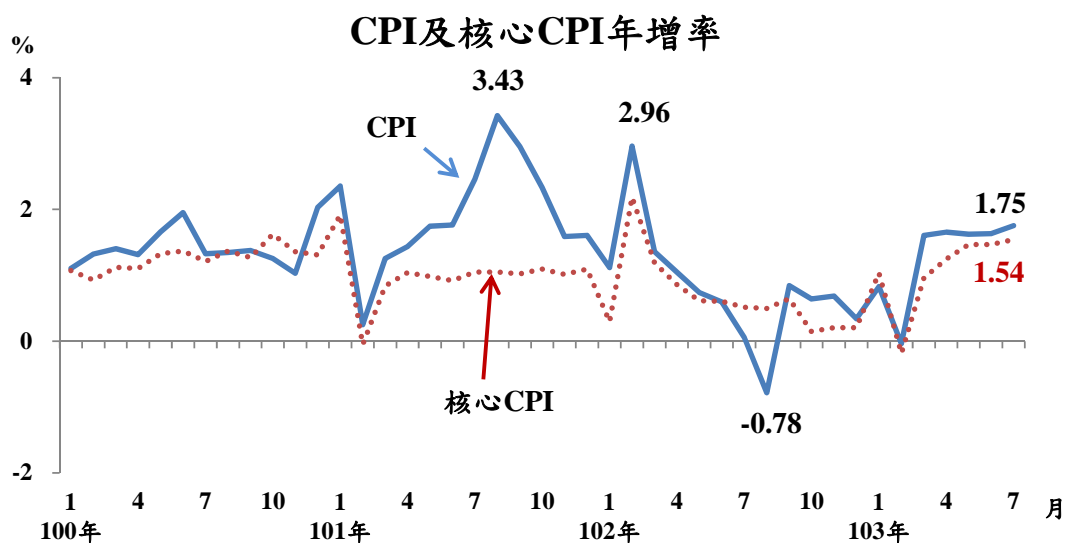
(2) 食物類跌0.29%：其中水果跌4.67%，惟蔬菜、調理食品及肉類分別較上月漲0.85%、0.75%及0.62%，外食費亦續漲0.19%，漲跌互抵所致。

(3) 教養娛樂類漲0.96%：主因進入暑期旅遊旺季，國內、外旅遊團費調漲所致。



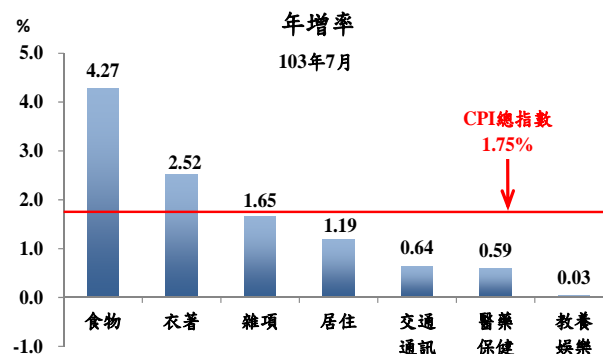
2. 370個查價項目群扣除本月4項非產季水果(棗子、柑橘、柳丁及柿子，本月權數為0)後，上漲者151項，權數合計53.8%，下跌者157項，權數合計27.8%，漲跌項目詳表15。

(二) 7月CPI較上年同月漲1.75%(102年3月以來或近17個月最高)：主因蛋類、肉類、水果及水產品價格較上年同月漲幅顯著，加以調理食品及外食費等價格調漲，且燃氣及家庭用電等價格亦相對上年為高，惟蔬菜因上年7月受蘇力颱風影響，致平均價格較今年略高，且3C消費性電子產品持續降價，抵銷部分漲幅；若扣除蔬菜水果，漲1.67%，若再剔除能源後之總指數(即核心物價)，亦漲1.54%。

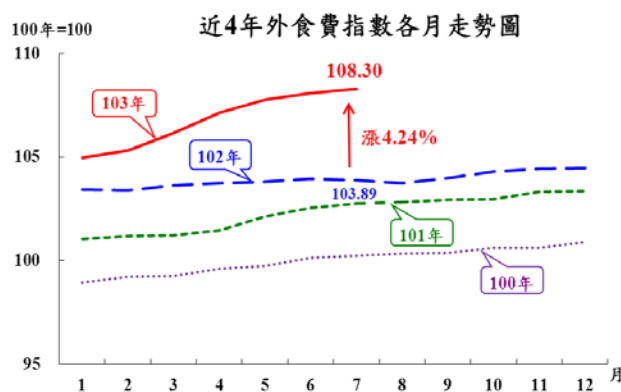


1. 七大類上漲情形：

- (1) 食物類漲4.27%：主因蛋類、肉類、水果及水產品分別漲18.90%、12.51%、10.09%及7.32%；另調理食品及外食費亦分別漲4.98%及4.24%；惟蔬菜價跌1.47%，抵銷部分漲幅。
- (2) 居住類漲1.19%：主因電價自102年10月起實施第二階段調整方案，漲5.69%，加以燃氣價格漲2.79%所致。

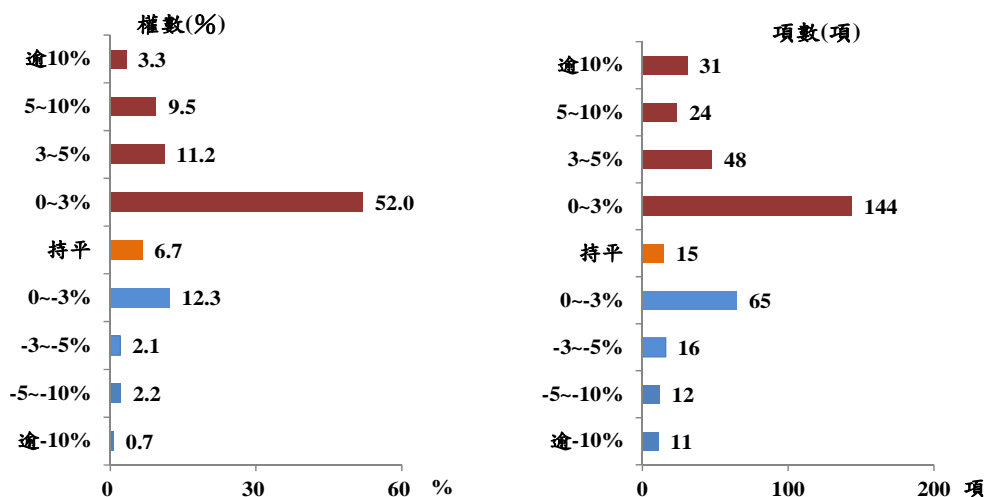


2. 按商品性質別觀察，商品類漲2.21%，其中非耐久性消費品(如食物、能源、衛生紙、牙膏等民生用品)漲3.27%，半耐久性消費品亦漲1.64%，惟耐久性消費品跌1.35%；服務類漲1.41%，其中占CPI權數近10%的外食費，漲幅擴大為4.24%(為98年2月以來或近66個月最高)。



3. 按購買頻度別觀察，「每月至少購買1次」及「每季至少購買1次」者分別漲3.49%及2.87%(受部分食物類、燃氣及家庭用電影響)，「每半年購買1次」及「每年購買1次」亦漲1.60%及1.23%，「1年以上購買1次」者則跌0.11%。
4. 370個查價項目群扣除4項非產季水果，上漲者247項，權數合計76.0%，下跌者104項，權數合計17.3%，漲跌項目詳表15。

查價項目漲跌分布圖(與上年同月比較)



(三) 1-7月CPI較上年同期漲1.29%：其中商品類漲1.77%，服務類漲0.94%；若扣除蔬菜水果，漲1.16%，若再剔除能源後之總指數(即核心物價)，亦漲1.07%。

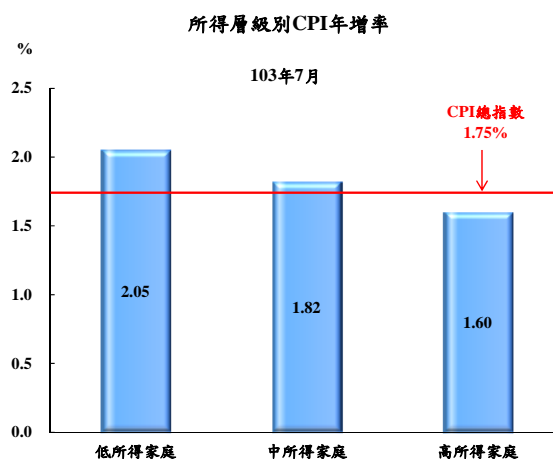
## 二、7月份所得層級別消費者物價指數(100年=100)：

(一) 低所得家庭較上月跌0.10%，較上年同月漲2.05%，1-7月平均較上年同期漲1.60%。

(二) 中所得家庭較上月跌0.04%，較上年同月漲1.82%，1-7月平均較上年同期漲1.37%。

(三) 高所得家庭較上月漲0.05%，較上年同月漲1.60%，1-7月平均較上年同期漲1.14%。

(四) 低所得家庭CPI較上年同月漲幅大於中、高所得家庭，主因占低所得家庭支出比重較高的食物類漲幅較大；其他相關資料詳見表3。



## 三、躉售物價指數

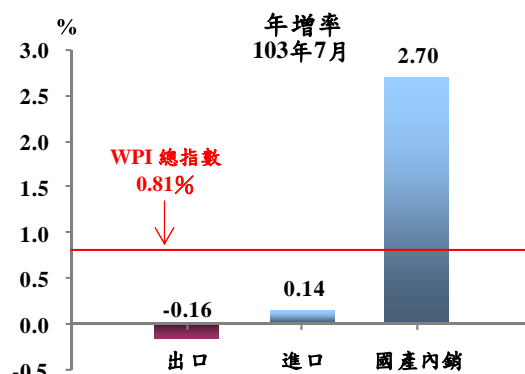
(一) 7月WPI較上月跌0.13%：主因電子零組件、農產品與石油及天然氣等價格下跌，惟化學材料價格上漲，抵銷部分跌幅。

1. 國產內銷物價指數較上月漲 0.13%。
2. 進口物價指數以新台幣計價較上月跌 0.32%；以美元計價跌 0.14%。
3. 出口物價指數以新台幣計價較上月跌 0.22%；以美元計價跌 0.04%。

(二) 7月WPI較上年同月上漲0.81%：主因電價上漲，加以基本金屬及油品等價格調漲，惟電腦、電子產品及光學製品等價格下跌，抵銷部分漲幅，其中國產內銷品漲2.70%，進口品漲0.14%，出口品跌0.16%。

### 1. 國產內銷物價指數

較上年同月上漲2.70%，主因電價、禽畜產品類與化學材料類等價格上漲，惟電腦、電子產品及光學製品類等價格下跌，抵銷部分漲幅。



### 2. 進口物價指數

(1) 以新台幣計價較上年同月漲 0.14%。

(2) 若剔除匯率變動因素(新台幣對美元較上年同月升值0.10%)，以美元計價漲0.25%。主因基本金屬及其製品類與礦產品類上漲，惟機器、電機、電視影像及聲音記錄機等設備類下跌，抵銷部分漲幅。

### 3. 出口物價指數

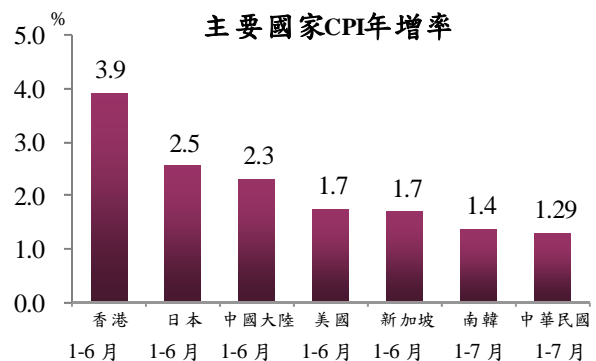
(1) 以新台幣計價較上年同月跌 0.16%。

(2) 若剔除匯率變動因素，以美元計價較上年同月跌 0.04%，主因紡織及其製品類與機器、電機、電視影像及聲音記錄機等設備類下跌，惟基本金屬及其製品類與化學或有關工業產品類上漲，抵銷部分跌幅。

(三) 1至7月WPI較上年同期漲0.42%：其中國產內銷品漲1.46%，進口品跌0.34%，出口品漲0.28%。

### 參、主要國家物價變動概況

CPI 方面，103 年 1-6 月新加坡漲 1.7%(102 年漲 2.4%)，美國漲 1.7%(漲 1.5%)，中國大陸漲 2.3%(漲 2.6%)，日本漲 2.5%(漲 0.4%)，香港漲 3.9%(漲 4.4%)，103 年 1-7 月我國漲 1.29%(漲 0.79%)，南韓漲 1.4%(漲 1.3%)。



### 肆、發布概況

- 一、本物價新聞稿透過網際網路系統及「統計隨身 go」APP 同步發送。
- 二、103 年 8 月份物價指數變動概況訂於 **103 年 9 月 5 日上午 8 時 30 分** 發布，並於同日上午 8 時 45 分辦理資料說明會，不另發開會通知。

### 伍、附件

- |                                |                         |
|--------------------------------|-------------------------|
| 表 1、消費者物價指數變動分析表               | 表 2、消費者物價各大中小類指數變動比較表   |
| 表 3、所得層級別消費者物價指數變動分析表          | 表 4、躉售物價指數變動分析表         |
| 表 5、躉售物價國產內銷品指數變動分析表           | 表 6、進口物價指數變動分析表         |
| 表 7、出口物價指數變動分析表                | 表 8、消費者物價按購買頻度別分類變動內涵分析 |
| 表 9、行政院穩定物價小組關注之 17 項重要民生物資年增率 | 表 10、主要國家 CPI 年增率       |
| 表 11、CPI 變動對支出之影響—釋例說明         | 表 12、主要國際商品行情           |
| 表 13、國際金屬商品行情                  | 表 14、薪資與生產力統計指標摘要       |
| 表 15、消費者物價指數查價項目漲跌分析           |                         |

表1 消費者物價指數變動分析表

民國103年7月

基期：民國100年=100

類 別	權數 (%)	本 月 指 數	本月指數與各期比較						本年前7月指數平均				
			與上月比較 (%)	對總指數影響 (百分點)	與上年同月比較 (%)	對總指數影響 (百分點)	與上年12月比較 (%)	對總指數影響 (百分點)	指數	與上年同期比較 (%)	對總指數影響 (百分點)		
總指數	1,000.00	104.39	-0.04	-0.04	1.75	1.75	1.41	1.41	103.66	1.29	1.29		
基 本 分 類	一.食物類	251.94	108.66	-0.29	-0.08	4.27	1.10	1.73	0.46	107.89	3.82	0.98	
	穀類及其製品	13.91	105.02	-1.13	-0.02	1.35	0.02	0.06	0.00	105.59	1.97	0.03	
	肉類	19.96	113.44	0.62	0.01	12.51	0.25	7.29	0.15	112.24	11.08	0.22	
	蛋類	1.94	112.34	1.02	0.00	18.90	0.03	11.12	0.02	111.36	5.87	0.01	
	水產品	15.57	114.64	0.01	0.00	7.32	0.12	5.81	0.10	113.72	7.90	0.13	
	蔬菜	19.69	127.62	0.85	0.02	-1.47	-0.04	9.49	0.21	107.64	-3.97	-0.09	
	水果	22.58	96.44	-4.67	-0.10	10.09	0.20	-17.85	-0.46	114.05	12.32	0.28	
	調理食品	6.77	109.30	0.75	0.01	4.98	0.03	3.27	0.02	107.77	3.36	0.02	
	二.衣著類	37.68	102.78	-2.75	-0.10	2.52	0.09	-1.99	-0.08	102.82	0.78	0.03	
	成衣	29.43	103.03	-3.43	-0.10	3.03	0.09	-3.39	-0.10	103.66	1.22	0.04	
	三.居住類	271.35	103.92	0.08	0.02	1.19	0.32	1.72	0.47	102.70	0.86	0.23	
	房租	182.23	102.04	0.04	0.01	0.75	0.14	0.39	0.07	101.89	0.71	0.13	
	水電燃氣	36.99	116.10	0.24	0.01	4.23	0.17	10.04	0.38	108.04	2.51	0.10	
	四.交通及通訊類	153.36	100.91	0.16	0.02	0.64	0.10	0.48	0.07	100.60	-0.52	-0.08	
	油料費	35.24	109.64	-0.80	-0.03	1.69	0.06	-0.03	0.00	109.57	1.45	0.05	
	運輸費	22.38	103.00	1.87	0.04	1.76	0.04	2.95	0.06	101.43	0.92	0.02	
	通訊費	34.91	91.95	0.73	0.02	0.55	0.02	0.90	0.03	91.32	-2.91	-0.09	
	五.醫藥保健類	49.24	102.83	-0.02	0.00	0.59	0.03	0.50	0.02	102.61	0.65	0.03	
	藥品及保健食品	11.38	105.76	-0.09	0.00	1.62	0.02	1.83	0.02	104.99	1.77	0.02	
	六.教養娛樂類	168.44	102.24	0.96	0.16	0.03	0.00	2.42	0.39	101.05	-0.04	-0.01	
	教養費用	97.20	99.42	0.13	0.01	-0.31	-0.03	-0.12	-0.01	99.37	-0.47	-0.04	
	娛樂費用	71.24	106.10	2.04	0.14	0.46	0.03	5.88	0.41	103.35	0.53	0.04	
	七.雜項類	67.99	103.76	-0.79	-0.05	1.65	0.11	1.07	0.07	104.56	1.50	0.10	
	香菸及檳榔	11.54	109.77	-2.20	-0.03	2.71	0.03	0.19	0.00	111.98	3.83	0.05	
	理容服務費	14.87	104.75	0.01	0.00	2.80	0.04	2.62	0.04	103.87	2.51	0.04	
	商 品 性 質 別 分 類	一.商品類	425.11	105.81	-0.56	-0.24	2.21	0.95	0.84	0.36	105.06	1.77	0.76
		非耐久性消費品	280.71	108.96	-0.47	-0.14	3.27	0.95	1.63	0.48	107.75	3.04	0.88
半耐久性消費品		62.74	101.97	-1.75	-0.11	1.64	0.10	-1.18	-0.07	102.01	0.63	0.04	
耐久性消費品		81.65	96.04	0.05	0.00	-1.35	-0.10	-0.61	-0.05	96.31	-2.03	-0.16	
二.服務類		574.89	103.16	0.36	0.20	1.41	0.80	1.84	1.04	102.45	0.94	0.54	
外食費		98.99	108.30	0.19	0.02	4.24	0.43	3.65	0.37	106.82	3.02	0.30	
居住服務		199.51	101.90	0.04	0.01	0.74	0.15	0.39	0.08	101.77	0.72	0.14	
交通及通訊服務	83.75	97.58	0.74	0.06	0.73	0.06	1.21	0.10	96.88	-1.11	-0.09		
教養娛樂服務	128.35	104.93	1.23	0.16	0.70	0.09	3.42	0.43	103.29	0.71	0.09		
購 買 頻 度	每月至少購買1次	250.47	107.56	0.08	0.02	3.49	0.89	1.86	0.48	106.33	2.32	0.59	
	每季(不含每月)至少購買1次	159.10	107.03	-0.66	-0.11	2.87	0.46	2.72	0.44	105.15	2.40	0.38	
	每半年(不含每季)至少購買1次	101.97	104.36	-0.26	-0.03	1.60	0.16	0.37	0.04	104.47	1.33	0.14	
	每年(不含每半年)至少購買1次	118.47	102.74	-0.19	-0.02	1.23	0.15	0.05	0.01	102.79	1.26	0.15	
	1年以上購買1次	208.20	101.02	0.46	0.09	-0.11	-0.02	1.93	0.39	100.46	-0.37	-0.08	
特 分 殊 類	總指數(不含蔬菜水果)	957.74	104.01	0.05	0.05	1.67	1.60	1.74	1.66	103.24	1.16	1.11	
	總指數(不含蔬果及能源)	890.26	103.24	0.08	0.07	1.54	1.36	1.45	1.28	102.75	1.07	0.95	
	總指數(不含設算租金)	838.21	104.85	-0.05	-0.04	1.95	1.64	1.61	1.35	104.00	1.40	1.18	
所 得 層 級 別	最低20%所得家庭CPI總指數	1,000.00	105.00	-0.10	-0.10	2.05	2.05	1.40	1.40	104.11	1.60	1.60	
	中間60%所得家庭CPI總指數	1,000.00	104.55	-0.04	-0.04	1.82	1.82	1.44	1.44	103.80	1.37	1.37	
	最高20%所得家庭CPI總指數	1,000.00	104.26	0.05	0.05	1.60	1.60	1.58	1.58	103.55	1.14	1.14	

說明：由於受查者延誤或更正報價，本表所載資料於公布後3個月內均可能修正。

表2 消費者物價各大中小類指數變動比較表

基期：民國 100 年 = 100		民國103年2月至103年7月							各月漲跌率(%) = $\frac{\text{本月指數}}{\text{上月指數}} \times 100 - 100$								
類 別	本年7月 指數	最近六個月各月漲跌率(%)						本年7月 指數與上 年同月比 較(%)	類 別	本年7月 指數	最近六個月各月漲跌率(%)						本年7月 指數與上 年同月比 較(%)
		2月	3月	4月	5月	6月	7月				2月	3月	4月	5月	6月	7月	
總指數	104.39	-0.39	0.18	0.67	0.15	0.51	-0.04	1.75	3.家庭用品	101.80	1.06	0.05	0.10	-0.69	0.41	0.11	-0.02
一.食物類	108.66	-0.04	1.45	0.29	0.79	-0.01	-0.29	4.27	(1)紡織品	102.21	0.86	-0.65	0.44	-0.91	-0.43	0.54	-1.24
1.穀類及其製品	105.02	1.96	0.73	0.32	0.12	-0.36	-1.13	1.35	(2)家具	105.58	0.03	0.25	0.41	-1.12	0.49	-1.11	0.00
(1)米類及其製品	110.43	2.38	0.55	0.03	1.11	-2.03	-0.90	3.84	(3)家庭耐久設備	99.58	1.14	-0.46	-0.36	0.21	0.04	0.59	0.61
(2)其他穀類及其製品	102.90	1.78	0.80	0.46	-0.32	0.40	-1.24	0.28	(4)餐具及其他家用品	101.38	1.98	0.94	0.38	-1.58	1.27	0.32	-0.50
2.肉類	113.44	1.73	3.59	-0.08	-0.58	-0.47	0.62	12.51	4.家庭管理費用	98.88	-2.88	0.00	0.04	0.00	0.25	0.01	0.68
(1)生鮮家畜	112.57	1.53	7.25	0.86	0.59	0.05	1.17	14.86	5.水電燃氣	116.10	0.25	0.13	-0.19	0.34	10.15	0.24	4.23
(2)生鮮家禽	114.47	2.01	-1.77	-1.58	-2.50	-1.35	-0.31	8.62	(1)燃氣	114.77	0.80	0.47	-0.64	1.14	-0.32	0.91	2.79
3.肉類製品	108.92	1.00	1.14	0.56	1.55	1.27	0.03	4.19	(2)水費	100.00	0.00	0.00	0.00	0.00	0.00	0.00	0.00
4.蛋類	112.34	-0.96	10.60	-4.41	-1.83	0.42	1.02	18.90	(3)電費	119.91	0.00	0.00	0.00	0.00	17.74	0.00	5.69
5.水產品	114.64	-1.27	0.52	0.48	0.73	0.31	0.01	7.32	(4)公共附加費	95.92	0.00	0.00	0.00	0.00	0.00	0.00	0.00
6.加工水產品	105.70	0.38	1.53	0.12	-0.03	0.54	0.22	2.26	四.交通及通訊類	100.91	0.01	0.12	-0.24	0.04	0.31	0.16	0.64
7.蔬菜	127.62	-5.41	2.82	4.77	10.94	13.62	0.85	-1.47	1.交通設備	97.97	0.56	-0.19	-0.16	-0.18	-0.22	-0.07	-0.83
(1)根菜	120.47	-5.33	-0.61	2.44	6.62	6.21	1.00	2.26	(1)交通工具	99.64	0.67	-0.05	-0.16	-0.20	-0.38	-0.04	-0.27
(2)莖菜	133.31	-9.67	3.46	11.13	10.26	1.55	-1.05	-8.63	(2)通訊設備	80.26	-0.55	-1.56	-0.14	-0.08	1.46	-0.40	-5.94
(3)葉菜	142.85	-7.74	-1.85	10.16	22.57	23.32	1.13	1.33	2.油料費	109.64	-0.36	0.65	-0.88	0.25	1.21	-0.80	1.69
(4)果菜及其他	111.33	1.03	9.19	-3.70	-2.37	10.13	2.26	-1.12	3.交通服務及維修零件	97.78	-0.02	0.00	0.02	0.04	0.08	0.68	0.69
8.加工蔬菜	116.00	1.74	0.81	1.34	1.57	0.33	-0.22	8.87	(1)運輸費	103.00	-0.02	-1.07	0.02	0.19	0.20	1.87	1.76
9.水果	96.44	-1.06	3.65	-4.16	-2.93	-12.60	-4.67	10.09	(2)通訊費	91.95	-0.07	0.67	-0.21	-0.05	0.00	0.73	0.55
10.加工水果	99.47	-0.29	0.76	0.47	1.02	-0.65	-3.54	-1.68	(3)交通工具零件及維修費	101.64	0.14	0.16	0.35	-0.02	0.18	-0.53	0.18
11.乳類	107.04	-1.21	0.39	1.07	-0.67	0.30	1.38	0.54	(4)其他交通服務費	97.19	-0.13	-0.01	0.11	0.13	-0.10	0.20	-0.16
12.食用油	101.82	1.72	-1.00	-0.60	0.94	-1.63	-0.60	-0.57	五.醫藥保健類	102.83	0.24	0.19	0.11	-0.16	0.26	-0.02	0.59
13.調味品	103.62	1.05	1.40	0.32	0.04	0.28	0.03	3.01	1.醫療費用	102.21	0.01	-0.05	0.10	0.07	0.00	0.00	0.44
14.酒	99.94	0.09	-0.12	-0.17	-0.93	0.00	0.53	-1.08	2.藥品及保健食品	105.76	1.07	0.68	0.13	-0.63	1.09	-0.09	1.62
15.非酒精性飲料及材料	100.22	0.50	-0.76	0.38	0.36	-0.13	-1.54	-1.38	3.醫療保健器材	98.92	-0.12	0.68	0.04	-0.56	-0.05	0.07	-1.23
16.調理食品	109.30	1.81	1.51	-0.41	0.91	-0.34	0.75	4.98	六.教養娛樂類	102.24	0.11	-1.26	0.76	0.02	0.52	0.96	0.03
17.外食費	108.30	0.32	0.81	0.92	0.60	0.30	0.19	4.24	1.教養費用	99.42	-0.24	-0.07	0.00	0.08	-0.08	0.13	-0.31
18.其他食品	103.65	2.46	1.00	-1.45	0.69	-0.08	-1.97	0.44	(1)書報期刊	100.81	-0.22	0.54	0.02	-0.07	-0.01	0.05	0.69
二.衣著類	102.78	-3.45	-2.01	13.66	-1.07	-1.86	-2.75	2.52	(2)學雜費	100.68	0.01	0.00	0.00	0.00	0.00	0.00	0.21
1.成衣	103.03	-4.55	-2.53	16.97	-1.48	-2.67	-3.43	3.03	(3)補習及學習費	102.58	-0.05	0.01	0.00	0.13	0.08	0.27	0.95
(1)男人衣著	105.09	-2.38	-2.09	8.96	-0.82	-1.06	-0.93	3.46	(4)教養設備及用具	84.62	-1.79	-0.99	0.00	0.38	-0.80	0.46	-5.79
(2)女人衣著	102.85	-5.42	-2.97	21.86	-1.74	-3.27	-4.49	3.84	2.娛樂費用	106.10	0.57	-2.83	1.79	-0.05	1.29	2.04	0.46
(3)兒童衣著及學生制服	99.77	-4.82	-1.61	12.19	-1.50	-2.98	-3.41	-0.86	(1)娛樂設備	92.72	0.57	-0.81	-0.43	0.70	-0.26	-0.40	-1.56
2.鞋類	102.74	0.43	-0.09	3.23	0.49	1.39	-0.43	0.40	(2)娛樂服務	109.88	0.58	-3.38	2.41	-0.25	1.70	2.67	0.99
3.衣著服務及配件	101.52	0.82	-0.60	0.22	0.53	0.53	0.05	2.18	七.雜項類	103.76	-4.26	0.39	0.31	-0.30	0.66	-0.79	1.65
三.居住類	103.92	0.09	0.11	0.03	0.01	1.50	0.08	1.19	1.香菸及檳榔	109.77	0.75	0.69	0.63	1.31	-1.93	-2.20	2.71
1.房租	102.04	0.04	0.11	0.07	0.04	0.04	0.04	0.75	2.美容及衛生用品	101.27	-0.53	0.55	0.38	-0.61	-0.13	0.51	-0.08
2.住宅維修費	103.58	-0.02	0.27	0.03	0.19	-0.08	0.10	1.05	3.個人隨身用品	98.19	1.78	1.43	-1.09	-1.01	0.40	-0.10	2.10
(1)維修材料	104.36	0.02	0.66	-0.14	0.47	-0.19	0.23	1.36	4.個人服務	95.35	-33.49	0.03	0.04	1.13	4.47	-5.19	X -0.10
(2)維修服務	102.80	-0.06	-0.01	0.16	0.00	0.00	0.00	0.83	5.理容服務費	104.75	0.26	-0.80	0.24	-1.83	2.82	0.01	2.80
									6.其他	106.59	-0.06	1.11	0.87	0.08	0.09	-0.20	2.80

註：由於受查者延誤或更正報價，本表所載資料於公布後3個月內均可能修正。

註：▲為本月份漲幅較大者，×為跌幅較大者。



表3 所得層級別消費者物價指數變動分析表

基期:民國100年=100

民國103年7月

七大基本分類		權數 (%)	本 月 指 數	本月指數與各期比較					本年前7月指數平均			
				與上月比較 (%)	對總指數影響 (百分點)	與上年同月 比較(%)	對總指數影響 (百分點)	占總指數 比例(%)	指數	與上年同期比較 (%)	對總指數影響 (百分點)	占總指數 比例(%)
全體家庭	<b>總指數</b>	<b>1,000.00</b>	<b>104.39</b>	<b>-0.04</b>	<b>-0.04</b>	<b>1.75</b>	<b>1.75</b>	<b>100.0</b>	<b>103.66</b>	<b>1.29</b>	<b>1.29</b>	<b>100.0</b>
	食物類	251.94	108.66	-0.29	-0.08	4.27	1.10	62.9	107.89	3.82	0.98	76.0
	衣著類	37.68	102.78	-2.75	-0.10	2.52	0.09	5.1	102.82	0.78	0.03	2.3
	居住類	271.35	103.92	0.08	0.02	1.19	0.32	18.3	102.70	0.86	0.23	17.8
	交通及通訊類	153.36	100.91	0.16	0.02	0.64	0.10	5.7	100.60	-0.52	-0.08	-6.2
	醫藥保健類	49.24	102.83	-0.02	0.00	0.59	0.03	1.7	102.61	0.65	0.03	2.3
	教養娛樂類	168.44	102.24	0.96	0.16	0.03	0.00	0.0	101.05	-0.04	-0.01	-0.8
	雜項類	67.99	103.76	-0.79	-0.05	1.65	0.11	6.3	104.56	1.50	0.10	7.8
可支配所得最低20%家庭	<b>總指數</b>	<b>1,000.00</b>	<b>105.00</b>	<b>-0.10</b>	<b>-0.10</b>	<b>2.05</b>	<b>2.05</b>	<b>100.0</b>	<b>104.11</b>	<b>1.60</b>	<b>1.60</b>	<b>100.0</b>
	食物類	299.61	108.83	-0.27	-0.09	4.20	1.29	62.9	107.73	3.73	1.14	71.3
	衣著類	27.88	102.15	-2.54	-0.07	2.50	0.07	3.4	101.99	0.70	0.02	1.3
	居住類	373.11	104.10	0.11	0.04	1.22	0.45	22.0	102.84	0.88	0.33	20.6
	交通及通訊類	104.21	100.75	0.32	0.03	0.93	0.09	4.4	100.24	-0.38	-0.04	-2.5
	醫藥保健類	52.53	102.82	-0.02	0.00	0.74	0.04	2.0	102.58	0.77	0.04	2.5
	教養娛樂類	88.08	100.74	0.32	0.03	0.04	0.00	0.0	100.29	0.02	0.00	0.0
	雜項類	54.59	105.78	-0.63	-0.03	1.99	0.11	5.4	106.15	2.04	0.11	6.9
可支配所得中間60%家庭	<b>總指數</b>	<b>1,000.00</b>	<b>104.55</b>	<b>-0.04</b>	<b>-0.04</b>	<b>1.82</b>	<b>1.82</b>	<b>100.0</b>	<b>103.80</b>	<b>1.37</b>	<b>1.37</b>	<b>100.0</b>
	食物類	261.06	108.87	-0.27	-0.08	4.36	1.16	63.7	108.06	3.89	1.04	75.9
	衣著類	35.07	102.37	-2.61	-0.09	2.47	0.08	4.4	102.36	0.67	0.02	1.5
	居住類	268.03	104.04	0.08	0.02	1.22	0.33	18.1	102.75	0.87	0.23	16.8
	交通及通訊類	150.77	100.98	0.17	0.02	0.70	0.10	5.5	100.65	-0.49	-0.07	-5.1
	醫藥保健類	47.81	102.70	-0.01	0.00	0.57	0.03	1.6	102.48	0.63	0.03	2.2
	教養娛樂類	172.43	102.04	0.85	0.14	0.06	0.01	0.5	100.97	0.00	0.00	0.0
	雜項類	64.83	104.55	-0.83	-0.05	1.69	0.11	6.0	105.30	1.72	0.11	8.0
可支配所得最高20%家庭	<b>總指數</b>	<b>1,000.00</b>	<b>104.26</b>	<b>0.05</b>	<b>0.05</b>	<b>1.60</b>	<b>1.60</b>	<b>100.0</b>	<b>103.55</b>	<b>1.14</b>	<b>1.14</b>	<b>100.0</b>
	食物類	219.48	108.81	-0.28	-0.07	4.38	0.98	61.3	108.27	3.94	0.88	77.2
	衣著類	44.43	102.32	-2.72	-0.12	2.38	0.10	6.3	102.47	0.74	0.03	2.6
	居住類	240.31	103.75	0.03	0.01	1.12	0.27	16.9	102.66	0.85	0.21	18.4
	交通及通訊類	167.41	100.84	0.11	0.02	0.53	0.09	5.6	100.59	-0.55	-0.09	-7.9
	醫藥保健類	53.32	102.78	-0.03	0.00	0.52	0.03	1.9	102.55	0.60	0.03	2.6
	教養娛樂類	196.31	103.56	1.52	0.29	0.08	0.02	1.3	101.65	-0.02	0.00	0.0
	雜項類	78.75	102.67	-0.91	-0.07	1.48	0.12	7.5	103.76	1.06	0.08	7.0

說明：由於受查者延誤或更正報價，本表所載資料於公布後3個月內均可能修正。



表4 躉售物價指數變動分析表

民國103年7月

基期：民國100年=100

類別	權數 (%)	本月 指數	本月指數與各期比較						本年前7月指數平均		
			與上月 比較(%)	對總指數 影響(百分點)	與上年同月 比較(%)	對總指數 影響(百分點)	與上年12月 比較(%)	對總指數 影響(百分點)	指數	與上年同期 比較(%)	對總指數 影響(百分點)
總指數	1000.00	96.84	-0.13	-0.13	0.81	0.81	0.58	0.58	97.06	0.42	0.42
國產內銷品	298.00	100.48	0.13	0.04	2.70	0.82	1.28	0.39	99.85	1.46	0.44
進口品	334.08	93.88	-0.32	-0.10	0.14	0.05	-0.15	-0.05	94.45	-0.34	-0.11
出口品	367.92	96.40	-0.22	-0.08	-0.16	-0.06	0.63	0.23	97.01	0.28	0.10
基											
一.農林漁牧業產品	28.46	98.49	-1.34	-0.04	5.34	0.15	0.81	0.02	100.53	7.54	0.21
1.農產品	15.22	89.51	-4.96	-0.08	-3.15	-0.05	-6.72	-0.10	95.46	2.82	0.04
2.禽畜產品	6.96	114.04	1.10	0.01	17.39	0.12	16.40	0.12	110.68	15.28	0.11
3.林產品	0.33	106.49	-1.73	0.00	4.90	0.00	1.73	0.00	110.10	10.55	0.00
4.水產品	5.95	103.81	4.11	0.03	12.41	0.07	1.72	0.01	102.06	10.28	0.06
二.土石及礦產品	68.10	95.99	-0.87	-0.06	0.32	0.02	-2.47	-0.17	96.92	0.44	0.03
1.石油及天然氣	48.99	103.16	-0.71	-0.04	3.06	0.16	-1.05	-0.06	103.22	2.46	0.13
2.土石採取及其他礦產品	19.10	75.84	-1.34	-0.02	-7.84	-0.13	-6.91	-0.12	78.87	-5.58	-0.10
三.製造業產品	876.63	95.94	-0.05	-0.05	0.41	0.36	0.63	0.55	96.20	-0.08	-0.06
1.食品	23.64	102.39	-0.70	-0.02	0.97	0.02	2.02	0.05	102.88	1.61	0.04
2.飲料	5.11	102.44	-1.90	-0.01	-1.58	-0.01	-1.17	-0.01	104.28	0.23	0.00
3.菸類	2.24	117.75	0.00	0.00	5.80	0.02	5.80	0.01	117.75	5.80	0.01
4.紡織品	18.30	96.76	0.26	0.00	-0.87	-0.02	-1.22	-0.02	97.55	0.49	0.01
5.成衣及服飾品	3.47	108.10	-0.15	0.00	1.88	0.01	1.38	0.01	108.45	2.04	0.01
6.皮革及其製品	3.83	116.38	-0.27	0.00	7.11	0.03	4.71	0.02	115.64	8.84	0.04
7.木竹製品	1.79	108.57	-0.35	0.00	2.47	0.00	3.09	0.01	108.39	2.91	0.01
8.紙漿、紙、紙製品及印刷品	13.84	93.31	-0.12	0.00	-0.74	-0.01	0.04	0.00	93.97	-0.15	0.00
9.石油及煤製品	63.88	105.35	0.08	0.01	3.25	0.22	-0.07	0.00	105.24	1.69	0.12
10.化學材料	117.65	93.05	1.33	0.15	1.67	0.19	0.66	0.08	92.41	-0.90	-0.10
11.化學製品及藥品	28.96	94.32	0.14	0.00	1.10	0.03	1.48	0.04	94.62	0.29	0.01
12.橡膠及塑膠製品	23.42	95.88	-0.16	0.00	-1.78	-0.04	0.24	0.01	96.31	-1.96	-0.05
13.非金屬礦物製品	19.84	88.79	0.11	0.00	-0.53	-0.01	1.00	0.02	89.10	-1.00	-0.02
14.基本金屬	80.93	85.04	-0.23	-0.02	4.48	0.31	3.34	0.23	83.66	-1.70	-0.12
15.金屬製品	39.13	96.69	0.00	0.00	2.35	0.09	2.87	0.11	95.87	0.74	0.03
16.電子零組件	227.68	99.13	-0.41	-0.10	0.37	0.09	0.62	0.14	99.85	1.26	0.29
17.電腦、電子產品及光學製品	67.69	89.87	-0.59	-0.04	-7.74	-0.52	-3.36	-0.21	92.13	-5.19	-0.35
18.電力設備	27.16	95.96	-0.06	0.00	-0.25	-0.01	0.33	0.01	96.47	-0.86	-0.02
19.機械設備	60.18	96.06	-0.32	-0.02	-0.44	-0.03	0.83	0.05	96.61	-0.14	-0.01
20.運輸工具及零件	36.02	100.37	-0.09	0.00	-0.16	-0.01	0.34	0.01	100.81	0.42	0.02
21.家具及裝設品	3.96	103.34	0.09	0.00	0.11	0.00	0.86	0.00	103.86	1.63	0.01
22.雜項工業製品	7.95	105.65	-0.38	0.00	-0.13	0.00	-0.07	0.00	107.33	3.19	0.03
四.水電燃氣	26.82	125.35	0.17	0.01	8.40	0.27	5.19	0.17	120.64	8.08	0.25
加工階段											
一.原材料	87.80	95.55	-1.06	-0.09	1.36	0.12	-0.80	-0.07	96.41	1.46	0.13
二.中間產品	396.99	97.19	0.32	0.13	1.87	0.73	1.27	0.50	96.68	0.22	0.09
三.最終產品	147.31	99.13	-0.62	-0.09	0.09	0.01	-0.53	-0.08	99.99	0.77	0.12
特殊類別											
內銷品	632.08	97.00	-0.10	-0.07	1.37	0.86	0.54	0.34	97.01	0.53	0.33
國產品	665.92	98.41	-0.06	-0.04	1.13	0.76	0.92	0.62	98.47	0.82	0.55

說明：由於受查者延誤或更正報價，本表所載資料於公布後3個月內均可能修正

表5 躉售物價國產內銷品指數變動分析表

基期：民國100年=100

民國103年7月

類別	權數 (%)	本月 指數	本月指數與各期比較						本年前7月指數平均		
			與上月 比較(%)	對總指數 影響(百分點)	與上年同月 比較(%)	對總指數 影響(百分點)	與上年12月 比較(%)	對總指數 影響(百分點)	指數	與上年同期 比較(%)	對總指數 影響(百分點)
總指數	1000.00	100.48	0.13	0.13	2.70	2.70	1.28	1.28	99.85	1.46	1.46
一.農林漁牧業產品	63.26	106.27	-0.41	-0.03	8.98	0.57	1.30	0.09	107.66	11.02	0.70
1.農產品	28.23	98.12	-5.01	-0.14	-0.01	0.00	-9.60	-0.29	105.18	7.12	0.20
2.禽畜產品	22.72	114.90	1.12	0.03	17.76	0.40	16.97	0.38	111.43	15.88	0.35
3.林產品	0.02	110.17	7.89	0.00	8.06	0.00	8.61	0.00	103.31	1.00	0.00
4.水產品	12.30	111.85	6.16	0.09	12.64	0.17	-0.41	-0.01	109.86	10.97	0.15
二.土石及礦產品	6.79	116.18	-0.59	0.00	9.22	0.07	5.78	0.04	113.69	6.59	0.05
1.石油及天然氣	0.64	121.84	1.06	0.00	3.15	0.00	3.20	0.00	121.06	-1.24	0.00
2.土石採取及其他礦產品	6.15	114.49	-0.78	-0.01	9.94	0.07	6.07	0.04	111.86	7.58	0.05
三.製造業產品	839.96	97.19	0.18	0.14	1.41	1.16	0.72	0.58	96.87	-0.12	-0.11
1.食品	53.37	104.46	-0.53	-0.03	1.26	0.07	2.38	0.13	104.70	1.40	0.08
2.飲料	11.81	101.11	0.34	0.00	0.03	0.00	0.76	0.01	100.88	-0.30	0.00
3.菸類	4.82	107.91	0.00	0.00	0.00	0.00	0.00	0.00	107.91	0.00	0.00
4.紡織品	21.09	94.92	1.04	0.02	1.00	0.02	0.99	0.02	94.12	-0.19	0.00
5.成衣及服飾品	2.09	101.37	-0.12	0.00	0.79	0.00	-2.14	0.00	100.89	-0.74	0.00
6.皮革及其製品	0.87	117.90	0.07	0.00	7.97	0.01	7.80	0.01	113.81	4.49	0.00
7.木竹製品	1.30	105.49	0.00	0.00	3.02	0.00	1.75	0.00	105.47	4.27	0.01
8.紙漿、紙、紙製品及印刷品	26.86	94.20	-0.02	0.00	-1.17	-0.03	-0.19	0.00	94.36	-1.51	-0.04
9.石油及煤製品	87.34	110.74	-0.15	-0.01	2.49	0.24	0.30	0.03	110.23	1.83	0.18
10.化學材料	134.82	95.48	1.64	0.21	3.92	0.50	0.76	0.10	94.39	0.13	0.02
11.化學製品及藥品	20.11	99.10	0.13	0.00	0.61	0.01	0.57	0.01	98.74	0.21	0.00
12.橡膠及塑膠製品	18.70	101.74	-0.02	0.00	0.65	0.01	0.59	0.01	101.57	0.27	0.01
13.非金屬礦物製品	41.78	94.54	0.14	0.01	1.03	0.04	1.22	0.05	94.67	0.50	0.02
14.基本金屬	113.45	86.43	-0.33	-0.03	3.63	0.35	1.90	0.19	85.30	-1.72	-0.17
15.金屬製品	57.18	95.67	0.21	0.01	2.62	0.14	2.32	0.13	94.81	0.10	0.00
16.電子零組件	101.37	96.36	0.08	0.01	-0.32	-0.03	0.05	0.01	96.73	0.45	0.04
17.電腦、電子產品及光學製品	17.74	77.74	-1.50	-0.02	-12.88	-0.20	-6.01	-0.09	80.31	-11.49	-0.18
18.電力設備	36.60	92.04	-0.32	-0.01	-0.79	-0.03	-1.09	-0.04	92.95	-2.64	-0.09
19.機械設備	32.84	102.79	-0.17	-0.01	1.13	0.04	1.36	0.05	102.52	0.81	0.03
20.運輸工具及零件	48.10	100.81	-0.04	0.00	-0.07	0.00	-0.24	-0.01	101.00	-0.11	-0.01
21.家具及裝設品	1.39	108.27	0.00	0.00	1.57	0.00	0.00	0.00	108.27	3.94	0.01
22.雜項工業製品	6.36	99.53	-0.17	0.00	-0.29	0.00	-0.33	0.00	99.67	0.13	0.00
四.水電燃氣	89.99	125.35	0.17	0.02	8.40	0.90	5.19	0.57	120.64	8.08	0.83
1.水	4.07	100.00	0.00	0.00	0.00	0.00	0.00	0.00	100.00	0.00	0.00
2.電	72.47	129.26	0.00	0.00	9.69	0.85	6.40	0.57	123.71	9.93	0.82
3.燃氣	13.45	112.70	1.21	0.02	3.49	0.06	-0.07	0.00	110.93	0.57	0.01

說明：由於受查者延誤或更正報價，最近3個月資料均可能修正。

表6 進口物價指數變動分析表

民國103年7月

基期：民國100年=100

類別	權數 (%)	本月 指數	本月指數與各期比較						本年前7月指數平均					
			與上月 比較(%)	對總指數 影響(百分點)	與上年同月 比較(%)	對總指數 影響(百分點)	與上年12月 比較(%)	對總指數 影響(百分點)	指數	與上年同期 比較(%)	對總指數 影響(百分點)			
總指數	1,000.00	93.88	-0.32	-0.32	0.14	0.14	-0.15	-0.15	94.45	-0.34	-0.34			
按新台幣計價	基本分類	第1類 動物產品	8.61	108.07	-1.43	-0.01	0.43	0.00	-2.33	-0.02	111.58	7.07	0.07	
		第2類 植物產品	18.11	92.79	-4.42	-0.08	-7.26	-0.14	-2.39	-0.04	97.69	-3.34	-0.06	
		第4類 調製食品、飲料、酒及菸類	14.68	108.11	-2.46	-0.04	3.53	0.06	4.60	0.07	109.08	3.94	0.06	
		第5類 礦產品	251.08	96.70	-0.38	-0.10	1.98	0.50	-1.86	-0.49	97.23	0.94	0.24	
		第6類 化學或有關工業產品	125.25	94.07	1.14	0.14	0.90	0.11	0.32	0.04	93.97	-0.89	-0.11	
		第7類 塑、橡膠及其製品	36.74	84.45	0.21	0.01	-3.12	-0.11	-1.24	-0.04	85.29	-3.90	-0.14	
		第8類 皮革及其製品	4.12	121.76	-0.54	0.00	11.83	0.06	5.92	0.03	121.05	15.75	0.07	
		第9類 木及木製品	5.15	108.79	-0.70	0.00	2.79	0.02	3.11	0.02	109.31	4.00	0.02	
		第10類 木漿、紙及其製品	10.59	90.97	0.33	0.00	0.29	0.00	0.32	0.00	92.22	2.42	0.02	
		第11類 紡織及其製品	13.17	83.77	-1.34	-0.02	-1.40	-0.02	-0.98	-0.01	85.70	0.86	0.01	
		第13類 石料製品、玻璃及玻璃器	13.33	69.78	0.20	0.00	-5.13	-0.06	0.16	0.00	70.40	-5.66	-0.06	
		第15類 基本金屬及其製品	99.49	85.41	-0.06	-0.01	4.98	0.43	4.44	0.38	83.61	-1.81	-0.16	
		第16類 機器、電機、電視影像及聲音記錄機等設備	326.36	94.95	-0.56	-0.18	-2.27	-0.76	-0.34	-0.11	96.08	-1.35	-0.44	
		第17類 運輸工具	23.03	99.50	-0.28	-0.01	-0.28	-0.01	0.51	0.01	100.24	0.82	0.02	
		第18類 光學、計量、醫療儀器、樂器及其零件	41.48	99.68	-0.14	-0.01	1.06	0.05	0.31	0.01	100.04	2.35	0.10	
		第20類 雜項製品	5.31	96.63	0.09	0.00	-1.35	-0.01	0.32	0.00	97.48	-0.21	0.00	
		用途分類	農工原料	781.23	94.00	-0.12	-0.09	0.43	0.33	-0.14	-0.11	94.36	-0.36	-0.28
			資本用品	130.50	92.15	-0.96	-0.12	-0.97	-0.12	-0.02	0.00	93.33	-0.48	-0.06
			消費用品	88.28	96.24	-1.07	-0.10	-0.70	-0.06	-0.27	-0.02	97.68	-0.02	0.00
			非耐久消費用品	39.48	99.91	-1.43	-0.06	1.00	0.04	1.01	0.04	101.56	2.91	0.12
耐久消費用品	48.80		93.39	-0.73	-0.03	-2.15	-0.10	-1.36	-0.06	94.65	-2.48	-0.12		
總指數	1,000.00	92.15	-0.14	-0.14	0.25	0.25	-0.84	-0.84	92.05	-1.81	-1.81			
按美元計價	基本分類	第1類 動物產品	8.61	106.10	-1.27	-0.01	0.52	0.01	-3.02	-0.03	108.78	5.52	0.05	
		第2類 植物產品	18.11	91.04	-4.26	-0.08	-7.16	-0.14	-3.07	-0.06	95.17	-4.78	-0.09	
		第4類 調製食品、飲料、酒及菸類	14.68	106.10	-2.30	-0.04	3.63	0.06	3.86	0.06	106.31	2.40	0.04	
		第5類 礦產品	251.08	94.93	-0.21	-0.05	2.09	0.53	-2.54	-0.67	94.79	-0.55	-0.14	
		第6類 化學或有關工業產品	125.25	92.33	1.32	0.16	1.01	0.12	-0.38	-0.05	91.59	-2.36	-0.29	
		第7類 塑、橡膠及其製品	36.74	82.86	0.38	0.01	-3.03	-0.10	-1.94	-0.07	83.11	-5.31	-0.18	
		第8類 皮革及其製品	4.12	119.51	-0.38	0.00	11.94	0.06	5.18	0.03	117.99	14.08	0.06	
		第9類 木及木製品	5.15	106.75	-0.54	0.00	2.89	0.02	2.39	0.01	106.52	2.49	0.01	
		第10類 木漿、紙及其製品	10.59	89.24	0.50	0.01	0.38	0.00	-0.38	0.00	89.84	0.92	0.01	
		第11類 紡織及其製品	13.17	82.18	-1.19	-0.02	-1.32	-0.02	-1.69	-0.02	83.49	-0.63	-0.01	
		第13類 石料製品、玻璃及玻璃器	13.33	68.44	0.35	0.00	-5.04	-0.05	-0.55	-0.01	68.57	-7.07	-0.08	
		第15類 基本金屬及其製品	99.49	83.78	0.12	0.01	5.09	0.44	3.71	0.32	81.45	-3.25	-0.29	
		第16類 機器、電機、電視影像及聲音記錄機等設備	326.36	93.22	-0.38	-0.13	-2.17	-0.73	-1.03	-0.34	93.67	-2.79	-0.93	
		第17類 運輸工具	23.03	97.68	-0.11	0.00	-0.18	0.00	-0.19	0.00	97.72	-0.67	-0.02	
		第18類 光學、計量、醫療儀器、樂器及其零件	41.48	97.84	0.02	0.00	1.16	0.05	-0.39	-0.02	97.51	0.84	0.04	
		第20類 雜項製品	5.31	94.86	0.25	0.00	-1.25	-0.01	-0.39	0.00	95.04	-1.68	-0.01	
		用途分類	農工原料	781.23	92.26	0.05	0.04	0.52	0.41	-0.84	-0.66	91.97	-1.83	-1.43
			資本用品	130.50	90.47	-0.79	-0.10	-0.88	-0.11	-0.74	-0.09	90.99	-1.96	-0.25
			消費用品	88.28	94.48	-0.89	-0.08	-0.59	-0.05	-0.96	-0.09	95.22	-1.50	-0.13
			非耐久消費用品	39.48	98.08	-1.27	-0.05	1.10	0.05	0.30	0.01	99.01	1.39	0.06
耐久消費用品	48.80		91.67	-0.56	-0.03	-2.05	-0.10	-2.05	-0.10	92.26	-3.93	-0.19		

說明：1. 表列基本分類係採國際商品統一(HS)分類系統，惟受限於版面，類別名稱經適度簡化。

2. 基本分類中，部分類章因考量對廠商或具特定性，爰不單獨公布該類章，惟納編彙計總指數。

3. 匯率採當月賣日平均匯率，7月美元匯率為29.99。

4. 由於受查者延誤或更正報價，本表所載資料於公布後3個月內均可能修正。

表7 出口物價指數變動分析表

基期：民國100年=100

民國103年7月

類別	權數 (%)	本月 指數	本月指數與各期比較						本年前7月指數平均				
			與上月 比較(%)	對總指數 影響(百分點)	與上年同月 比較(%)	對總指數 影響(百分點)	與上年12月 比較(%)	對總指數 影響(百分點)	指數	與上年同期 比較(%)	對總指數 影響(百分點)		
總指數	1,000.00	96.40	-0.22	-0.22	-0.16	-0.16	0.63	0.63	97.01	0.28	0.28		
按新台幣計價 基本分類	第1類 動物產品	6.61	93.13	0.13	0.00	7.94	0.05	4.71	0.03	93.21	7.03	0.04	
	第4類 調製食品、飲料、酒及菸類	4.29	111.83	-0.06	0.00	2.11	0.01	0.70	0.00	112.75	4.84	0.02	
	第5類 礦產品	59.90	98.92	-0.26	-0.02	-0.73	-0.05	-1.45	-0.09	99.69	-0.66	-0.04	
	第6類 化學或有關工業產品	74.94	92.88	0.87	0.06	1.47	0.11	1.92	0.14	92.46	-0.79	-0.06	
	第7類 塑、橡膠及其製品	84.07	94.83	0.16	0.01	-0.28	-0.02	1.15	0.10	94.99	-0.82	-0.07	
	第10類 木漿、紙及其製品	6.26	93.49	-1.13	-0.01	-0.77	0.00	0.40	0.00	95.01	0.88	0.01	
	第11類 紡織及其製品	42.39	94.62	-0.08	0.00	-1.51	-0.06	-1.46	-0.06	95.95	0.73	0.03	
	第13類 石料製品、玻璃及玻璃器	8.57	82.15	-0.13	0.00	-2.20	-0.02	1.44	0.01	82.50	-2.55	-0.02	
	第15類 基本金屬及其製品	100.69	90.74	-0.25	-0.02	3.10	0.29	3.64	0.34	89.90	0.22	0.02	
	第16類 機器、電機、電視影像及聲音記錄機等設備	480.78	97.93	-0.44	-0.21	-1.05	-0.51	-0.15	-0.07	99.20	0.49	0.23	
	第17類 運輸工具	30.25	101.53	-0.07	0.00	-0.04	0.00	0.83	0.03	102.16	1.04	0.03	
	第18類 光學、計量、醫療儀器、樂器及其零件	79.74	99.91	-0.18	-0.01	0.90	0.07	2.40	0.19	99.23	0.36	0.03	
	第20類 雜項製品	15.18	103.03	-0.34	-0.01	-0.69	-0.01	0.17	0.00	104.46	1.66	0.03	
	部門別	農產品	6.28	117.65	-0.03	0.00	9.77	0.05	7.34	0.04	115.39	6.56	0.03
		農產加工品	5.19	87.75	0.06	0.00	-1.50	-0.01	-2.34	-0.01	90.22	3.23	0.02
工業產品		988.54	96.47	-0.22	-0.21	-0.20	-0.19	0.62	0.61	97.08	0.23	0.22	
非重化工業產品		159.53	98.57	-0.24	-0.04	0.01	0.00	1.15	0.19	99.02	0.91	0.15	
重化工業產品		829.00	96.00	-0.21	-0.17	-0.24	-0.20	0.50	0.42	96.64	0.09	0.07	
總指數	1,000.00	94.62	-0.04	-0.04	-0.04	-0.04	-0.07	-0.07	94.55	-1.20	-1.20		
按美元計價 基本分類	第1類 動物產品	6.61	91.47	0.30	0.00	8.04	0.05	3.97	0.02	90.91	5.44	0.03	
	第4類 調製食品、飲料、酒及菸類	4.29	109.78	0.10	0.00	2.21	0.01	-0.01	0.00	109.91	3.30	0.01	
	第5類 礦產品	59.90	97.08	-0.10	-0.01	-0.63	-0.04	-2.15	-0.13	97.16	-2.14	-0.13	
	第6類 化學或有關工業產品	74.94	91.11	1.03	0.07	1.57	0.11	1.20	0.09	90.06	-2.28	-0.16	
	第7類 塑、橡膠及其製品	84.07	93.05	0.32	0.03	-0.18	-0.02	0.44	0.04	92.56	-2.29	-0.19	
	第10類 木漿、紙及其製品	6.26	91.72	-0.97	-0.01	-0.67	0.00	-0.32	0.00	92.56	-0.61	0.00	
	第11類 紡織及其製品	42.39	92.85	0.09	0.00	-1.41	-0.06	-2.16	-0.09	93.49	-0.75	-0.03	
	第13類 石料製品、玻璃及玻璃器	8.57	80.58	0.04	0.00	-2.10	-0.02	0.74	0.01	80.35	-4.00	-0.03	
	第15類 基本金屬及其製品	100.69	89.01	-0.09	-0.01	3.20	0.29	2.91	0.27	87.58	-1.25	-0.12	
	第16類 機器、電機、電視影像及聲音記錄機等設備	480.78	96.12	-0.27	-0.13	-0.96	-0.47	-0.86	-0.42	96.69	-1.00	-0.49	
	第17類 運輸工具	30.25	99.65	0.09	0.00	0.06	0.00	0.13	0.00	99.57	-0.45	-0.01	
	第18類 光學、計量、醫療儀器、樂器及其零件	79.74	98.07	-0.01	0.00	1.00	0.08	1.68	0.14	96.73	-1.11	-0.09	
	第20類 雜項製品	15.18	101.15	-0.18	0.00	-0.59	-0.01	-0.54	-0.01	101.84	0.18	0.00	
	部門別	農產品	6.28	115.66	0.14	0.00	9.87	0.05	6.59	0.04	112.66	4.97	0.03
		農產加工品	5.19	86.17	0.23	0.00	-1.41	-0.01	-3.03	-0.02	87.97	1.71	0.01
工業產品		988.54	94.67	-0.05	-0.05	-0.11	-0.10	-0.11	-0.10	94.61	-1.25	-1.24	
非重化工業產品		159.53	96.74	-0.07	-0.01	0.11	0.02	0.45	0.07	96.50	-0.58	-0.09	
重化工業產品		829.00	94.20	-0.04	-0.04	-0.14	-0.11	-0.21	-0.17	94.17	-1.39	-1.15	

說明：1. 表列基本分類係採國際商品統一(HS)分類系統，惟受限於版面，類別名稱經適度簡化。

2. 基本分類中，部分類章因考量對廠商或具特定性，爰不單獨公布該類章，惟納編彙計總指數。

3. 匯率採當月買入日平均匯率，7月美元匯率為29.89。

4. 由於受查者延誤或更正報價，本表所載資料於公布後3個月內均可能修正。

表 8 消費者物價按購買頻度別分類變動內涵分析

頻度	103年7月與上月比較				103年7月與上年同月比較				103年1-7月與上年同期比較			
	上漲		下跌		上漲		下跌		上漲		下跌	
	項目	漲幅%	項目	跌幅%	項目	漲幅%	項目	跌幅%	項目	漲幅%	項目	跌幅%
每月	番茄	25.92	香蕉	-26.22	香蕉	35.63	番茄	-34.77	香蕉	33.57	甘藍菜(高麗菜)	-18.35
	敏豆	20.95	空心菜	-10.41	鱸魚	23.37	蒜頭	-27.62	虱目魚	18.41	胡蘿蔔	-14.67
	甘藍菜(高麗菜)	10.20	包裝咖啡飲料	-9.72	雞蛋	21.98	洋蔥	-15.53	雞肉	13.31	蒜頭	-14.64
	小黃瓜	6.24	葡萄	-9.35	豬肉	17.21	小番茄	-15.25	豬肉	11.48	蘿蔔	-13.82
	鮮奶	2.10	竹筍	-5.26	雞肉	9.10	櫻桃	-9.83	雞蛋	6.69	番茄	-12.24
	鱸魚	1.98	餅乾	-3.30	中式麵食	5.48	包裝咖啡飲料	-8.85	米	5.61	行動電話費	-4.69
	熟食肉類	1.43	92無鉛汽油	-0.93	糕餅點心	2.35	發酵乳及優格	-3.65	中式麵食	3.74	其他家用品(保鮮膜、菜刀、殺蟲劑等)	-2.66
	豬肉	1.11	95無鉛汽油	-0.87	95無鉛汽油	1.64	西式速食	-3.27	95無鉛汽油	1.39	西式速食	-1.69
	玉米	15.10	番石榴	-26.25	青蒜	90.69	蔥	-44.02	番石榴	55.36	蔥	-12.24
	洗髮精、潤絲精	5.19	小白菜	-10.82	芒果	26.89	苦瓜	-9.05	鯛魚	18.87	包心白菜	-4.34
每季	其他美容及衛生用品(牙刷、牙線及化妝棉等)	2.50	苦瓜	-7.65	鯛魚	23.89	沙拉油、調理油	-8.21	乾豆(花生、紅豆、綠豆等)	10.15	沙拉油、調理油	-3.35
	牛肉、牛內臟	1.76	梨子	-6.79	火鍋	5.99	衛生紙、面紙及紙巾	-4.11	火鍋	4.99	衣服清潔劑	-3.08
	桶裝瓦斯	1.13	衛生紙、面紙及紙巾	-4.48	家庭用電	5.69	啤酒	-3.71	奶粉	4.44	網路費	-2.03
	客運汽車票	1.11	糖果	-4.02	桶裝瓦斯	3.48	衣服清潔劑	-1.61	家庭用電	3.54	衛生紙、面紙及紙巾	-2.02
	天然瓦斯	0.78	沙拉油、調理油	-1.75	天然瓦斯	2.35	網路費	-1.47	桶裝瓦斯	3.16	洗髮精、潤絲精	-1.09
	西瓜	10.91	童褲(裙)	-7.88	乾香菇	34.29	衛生棉	-8.23	乾香菇	24.46	衛生棉	-4.28
	國內旅遊團費	6.41	女上衣	-5.84	薑	19.35	蚵(牡蠣)	-6.86	薑	23.15	女用內衣褲	-3.99
	薑	5.72	衛生棉	-4.29	石斑魚	18.01	麥片(粉)	-5.98	石斑魚	12.56	麥片(粉)	-2.35
	保養品	1.64	運動及機能性飲料	-4.00	中藥材	8.76	咖啡包(粉、豆)	-5.04	中藥材	10.08	茶葉(粉、包、精)	-1.44
	每年	維他命	2.38	遊樂場入場費	-10.10	旅館住宿費	3.07	燕窩、雞精	-3.31	婚喪喜慶費用	4.62	照明燈管及燈泡
彩粧及香水		1.73	糯米	-3.24	染、燙髮	3.02	紙尿布(褲)	-3.27	染、燙髮	3.56	維他命	-3.86
麻油、香油		1.59	女外套	-1.99	國中課業補習費	2.03	遊樂場入場費	-1.45	國中課業補習費	2.28	紙尿布(褲)	-1.63
大於一年	國外旅遊團費	6.22	女洋裝	-12.09	桌椅	4.25	數位照相機及攝影機	-10.09	桌椅	4.49	行動電話	-10.49
	機票	5.80	家用音響產品及影碟機	-2.40	病房自付費	1.74	電腦	-7.49	油漆工資	3.28	數位照相機及攝影機	-9.15
	金飾及珠寶	2.08	汽、機車輪胎	-1.99	高中以上課業補習費	1.74	行動電話	-6.82	病房自付費	1.95	電腦	-8.38
	土地代書費	0.82	消耗性電腦器材	-1.52	機票	0.93	家用音響產品及影碟機	-5.33	高中以上課業補習費	1.14	電冰箱	-3.23

表9 行政院穩定物價小組關注之17項重要民生物資年增率

單位：%

項目名稱	100年 基期權數	101年	102年							103年							
			全年	7月	8月	9月	10月	11月	12月	累計	1月	2月	3月	4月	5月	6月	7月
米	0.31	4.16	5.71	2.56	5.44	6.19	6.55	8.06	8.12	5.61	5.49	5.20	3.76	6.46	7.81	4.89	5.78
麵粉、調製麵粉	0.01	1.61	-0.10	-0.60	-2.82	-0.47	-0.65	1.36	-1.68	-1.43	-1.28	-1.42	-1.02	-0.64	-2.38	-1.22	-2.10
豬肉	0.99	-3.68	0.24	-0.58	-0.14	0.28	1.02	0.90	1.17	11.48	1.74	1.54	14.04	14.82	15.80	15.49	17.21
雞肉	0.67	-2.27	9.88	8.32	9.89	10.87	10.57	9.64	12.11	13.31	12.07	14.22	15.69	16.11	15.20	10.92	9.10
雞蛋	0.16	7.96	-4.70	-6.49	-10.14	-6.27	-11.82	-4.80	-7.55	6.69	-3.09	-4.12	5.52	0.78	9.76	21.62	21.98
醬油	0.07	-1.89	-1.20	0.90	-1.36	-1.15	-0.06	1.16	0.38	4.03	1.10	3.15	4.41	4.76	5.98	6.07	2.75
糖	0.04	-0.36	-1.21	-1.64	-1.38	-2.06	-1.16	-0.75	-1.13	0.88	0.37	1.52	0.41	0.65	0.98	1.29	0.98
沙拉油、調理油	0.07	-1.19	1.75	3.97	4.70	-0.24	-1.58	0.16	-2.95	-3.35	-1.37	4.77	-2.55	-7.38	-3.28	-4.87	-8.21
鮮奶	0.51	6.24	-0.08	1.46	1.98	-0.17	1.10	-1.62	-1.15	-0.43	-0.24	-2.23	-0.95	2.31	-1.95	-0.92	0.95
奶粉	0.29	3.10	2.18	4.32	3.08	4.37	4.72	5.06	5.13	4.44	4.25	5.20	5.66	4.67	5.50	4.33	1.57
速食麵	0.08	1.92	-1.21	2.88	-5.42	-1.26	-3.14	0.26	2.76	0.38	-1.04	2.14	2.74	0.16	0.41	0.33	-2.03
麵包	0.47	2.17	0.83	0.63	0.00	-0.12	0.76	0.26	-0.67	0.91	-2.36	0.87	2.94	1.10	1.53	1.73	0.56
衣服清潔劑	0.17	1.60	-1.10	-0.43	-4.37	-0.17	-2.88	-3.03	-1.92	-3.08	-4.82	-3.47	-0.84	-4.69	-5.81	-0.22	-1.61
衛生紙、面紙及紙巾	0.20	-0.21	-0.11	-2.08	-1.58	-0.30	0.33	-0.20	-0.97	-2.02	-4.45	-1.72	-1.45	-2.01	2.04	-2.32	-4.11
沐浴用品	0.19	3.03	-4.45	-4.49	-1.18	-6.47	-7.18	-5.49	-2.64	-0.48	0.35	-0.06	-2.26	-0.28	0.24	-0.07	-1.24
牙膏、牙粉	0.09	5.56	-5.92	-12.90	-6.14	-8.57	-5.86	-11.23	-6.70	0.12	-6.87	2.63	6.43	-1.48	-0.13	-2.68	3.84
洗髮精、潤絲精	0.20	0.62	-1.74	-2.01	-1.19	-2.67	-6.87	-1.17	-4.12	-1.09	-1.55	-1.41	-2.86	-0.64	0.16	-3.01	1.69
上述17項平均	4.53	0.55	1.59	1.12	1.42	1.53	1.48	1.71	1.95	5.18	1.95	2.89	6.26	6.31	6.70	6.05	6.11

表 10 主要國家 CPI 年增率

單位：%

	中華 民國	美國	日本	中國 大陸	南韓	新加坡	香港
2005 年	2.30	3.4	-0.3	1.8	2.8	0.4	0.9
2006 年	0.60	3.2	0.2	1.5	2.2	1.0	2.1
2007 年	1.80	2.9	0.1	4.8	2.5	2.1	2.0
2008 年	3.52	3.8	1.4	5.9	4.7	6.5	4.3
2009 年	-0.86	-0.4	-1.3	-0.7	2.8	0.6	0.6
2010 年	0.96	1.6	-0.7	3.3	3.0	2.8	2.3
2011 年	1.42	3.2	-0.3	5.4	4.0	5.3	5.3
2012 年	1.93	2.1	0.0	2.7	2.2	4.5	4.1
2013 年	0.79	1.5	0.4	2.6	1.3	2.4	4.4
7 月	0.06	2.0	0.7	2.7	1.6	1.9	6.9
8 月	-0.78	1.5	0.9	2.6	1.5	2.0	4.5
9 月	0.84	1.2	1.0	3.1	1.0	1.7	4.6
10 月	0.64	1.0	1.1	3.2	0.9	2.0	4.3
11 月	0.68	1.2	1.6	3.0	1.2	2.6	4.3
12 月	0.34	1.5	1.6	2.5	1.1	1.5	4.3
<b>2014 年</b>	<b>1.29</b>	<b>1.7</b>	<b>2.5</b>	<b>2.3</b>	<b>1.4</b>	<b>1.7</b>	<b>3.9</b>
1 月	0.83	1.6	1.4	2.5	1.1	1.4	4.6
2 月	-0.04	1.1	1.5	2.0	1.0	0.3	3.9
3 月	1.61	1.5	1.6	2.4	1.3	1.2	3.9
4 月	1.66	2.0	3.4	1.8	1.5	2.5	3.7
5 月	1.62	2.1	3.7	2.5	1.7	2.7	3.7
6 月	1.64	2.1	3.6	2.3	1.7	1.8	3.6
7 月	1.75	...	...	...	1.6	...	...

資料來源：我國為行政院主計總處，其餘國家為 International Financial Statistics(IMF)及各國官網資料。

附註：...表資料尚未產生。



表 11 CPI 變動對支出之影響－釋例說明  
(103 年 7 月)

類別及重要支出項目	102 年 7 月平均每戶 各類消費分配金額 (以消費 6 萬元為例)(元)	103 年 7 月較上年同月	
		CPI 漲跌幅度 (%)	支出增減金額 (元)
<b>消費支出</b>	<b>60,000</b>	<b>1.75</b>	<b>1,050</b>
<b>食物類</b>	<b>15,500</b>	<b>4.27</b>	<b>662</b>
外食費	6,042	4.24	256
肉類	1,183	12.51	148
水果	1,227	10.09	124
水產品	971	7.32	71
雞蛋	90	21.98	20
米	197	5.78	11
奶粉	185	1.57	3
蔬菜	1,515	-1.47	-22
<b>衣著類</b>	<b>2,185</b>	<b>2.52</b>	<b>55</b>
<b>居住類</b>	<b>16,349</b>	<b>1.19</b>	<b>195</b>
電費	1,467	5.69	83
燃氣	673	2.79	19
<b>交通及通訊類</b>	<b>8,950</b>	<b>0.64</b>	<b>57</b>
油料費	2,231	1.69	38
<b>醫藥保健類</b>	<b>2,951</b>	<b>0.59</b>	<b>17</b>
中藥材	143	8.76	13
<b>教養娛樂類</b>	<b>10,007</b>	<b>0.03</b>	<b>3</b>
<b>雜項類</b>	<b>4,058</b>	<b>1.65</b>	<b>67</b>
衛生紙、面紙及紙巾	414	-4.11	-17

附註：1.由於表列各大類支出金額係依 100 年 CPI 權重及本期指數推算，故 7

大類支出加總容或不等於總消費支出。

2.表列支出項目將配合當期漲跌幅較顯著者調整。

- 一、CPI 總指數為所有家庭購買各種商品及服務價格變動的平  
均情況；由於每個家庭購買的內容及頻度不同，且可能差異懸  
殊，總指數變動與個人對物價漲跌的感受，常有落差，此種  
現象，各國皆然。依國外(日本、歐盟、加拿大及英國等)研  
究結果顯示，一般民眾對購買頻度較高商品之價格漲跌感受  
較為深刻，例如食物類價格短期波動，多數家庭時有感受，  
至於久久才購買 1 次的 3C 電子產品，其價格變化容易忽視。
- 二、在 CPI 分類指數中，若依購買頻度觀察，每月及每季至少購  
買 1 次之商品或服務，7 月年增率分別為 3.49% 及 2.87%，  
顯示 CPI 總指數雖因眾多商品平均化之故，致漲幅不大，惟  
購買頻度高的相關分類指數，漲幅較為明顯。
- 三、本表以平均每月消費支出約 6 萬元規模之家庭為例，列舉數  
項重要民生用品，說明價格漲跌對支出之影響。就 7 月 CPI  
年增率 1.75% 而言，表示在購買相同品質與數量的商品及服  
務情況下，平均支出會較前一年同月增 1,050 元。其中：
- (一)支出增加項目：
- 1.食物類中，以外食費增 256 元、肉類增 148 元、水果增 124  
元、水產品增 71 元較多；雞蛋、米及奶粉支出亦分別增 20  
元、11 元及 3 元。
  - 2.除食物類外，以電費增 83 元較多，油料費亦增 38 元。
- (二)支出減少項目：
- 1.食物類中，蔬菜支出減少 22 元。
  - 2.除食物類外，衛生紙、面紙及紙巾因部分商品促銷，支出  
減少 17 元。

表12 主要國際商品行情

	芝加哥穀物價格								紐約商品價格(美分/磅)				吉隆坡(美元/KG)		原油(美元/桶)	
	(美元/英斗)				(美元/英擔)											
	玉米	年增率 (%)	黃豆	年增率 (%)	小麥	年增率 (%)	稻米	年增率 (%)	糖	年增率 (%)	棉花	年增率 (%)	橡膠	年增率 (%)	OPEC現貨 平均油價	年增率 (%)
2004年底	2.05	-16.7	5.48	-30.5	3.08	-18.3	7.18	-15.9	9.25	267.1	44.77	-40.4	1.46	3.2	36.05	28.3
2005年底	2.16	5.4	6.02	9.9	3.39	10.1	7.93	10.4	14.68	58.7	54.19	21.0	1.93	32.2	50.64	40.5
2006年底	3.90	80.6	6.84	13.6	5.01	47.8	10.13	27.7	11.75	-20.0	56.19	3.7	2.43	25.7	61.08	20.6
2007年底	4.56	16.9	11.99	75.3	8.85	76.6	13.55	33.8	10.82	-7.9	68.01	21.0	2.69	10.7	69.08	13.1
2008年底	4.07	-10.7	9.72	-18.9	6.11	-31.0	15.34	13.2	11.81	9.1	49.02	-27.9	1.73	-35.7	94.45	36.7
2009年底	4.15	2.0	10.40	7.0	5.42	-11.3	14.56	-5.1	26.95	128.2	75.60	54.2	2.94	69.9	61.06	-35.4
2010年底	6.29	51.6	13.94	34.0	7.94	46.5	13.99	-3.9	32.12	19.2	144.81	91.5	5.05	71.8	77.45	26.8
2011年底	6.47	2.9	11.99	-14.0	6.53	-17.8	14.61	4.4	23.30	-27.5	91.80	-36.6	3.49	-30.9	107.46	38.7
2012年底	6.98	7.9	14.19	18.3	7.78	19.1	14.86	1.7	19.51	-16.3	75.14	-18.1	3.15	-9.7	109.45	1.9
2013年底	4.22	-39.5	13.13	-7.5	6.05	-22.2	15.51	4.4	16.41	-15.9	84.64	12.6	2.66	-15.6	105.87	-3.3
1月	7.41	16.0	14.69	22.5	7.80	17.1	15.51	10.8	18.78	-20.6	82.95	-11.0	3.33	-15.9	109.28	-2.2
2月	7.20	9.6	14.74	12.2	7.08	6.6	15.50	9.1	18.39	-28.3	83.56	-7.0	3.37	-19.4	112.75	-4.0
3月	6.95	7.9	14.05	0.1	6.88	4.1	15.36	4.0	17.66	-28.5	88.46	-5.4	3.29	-20.9	106.44	-13.4
4月	6.83	3.5	14.68	-2.3	7.22	11.4	14.86	-0.1	17.60	-16.7	85.53	-2.0	3.20	-22.7	101.05	-14.5
5月	6.62	19.3	15.10	12.7	7.06	9.6	15.29	7.5	16.55	-14.8	79.36	10.9	3.18	-14.7	100.65	-6.9
6月	6.79	0.9	15.65	3.4	6.49	-12.2	15.74	10.9	16.92	-19.5	82.71	14.6	2.85	-18.8	101.03	7.5
7月	4.99	-38.2	13.74	-20.2	6.64	-25.2	15.82	1.3	16.97	-25.0	85.63	21.3	2.72	-21.2	104.45	4.9
8月	4.95	-38.4	14.24	-19.3	6.43	-26.1	15.80	5.3	16.34	-17.4	83.70	9.4	2.71	-12.0	107.52	-1.8
9月	4.42	-41.5	12.83	-19.9	6.79	-24.8	15.13	-2.2	18.14	-11.2	86.11	24.5	2.73	-17.8	108.73	-1.8
10月	4.28	-43.4	12.80	-17.3	6.68	-22.8	15.03	1.3	18.32	-5.9	77.18	10.1	2.75	-15.6	106.69	-1.5
11月	4.15	-44.5	13.37	-7.1	6.55	-22.5	15.96	4.5	17.15	-11.3	78.14	7.6	2.65	-12.8	104.97	-1.8
12月	4.22	-39.5	13.13	-7.5	6.05	-22.2	15.51	4.4	16.41	-15.9	84.64	12.6	2.66	-15.6	107.67	1.1
2014年																
1月	4.34	-41.4	12.83	-12.7	5.56	-28.7	15.40	-0.7	15.55	-17.2	85.83	3.5	2.37	-28.8	104.71	-4.2
2月	4.58	-36.4	14.14	-4.1	5.99	-15.4	15.38	-0.8	16.47	-10.4	86.59	3.6	2.45	-27.3	105.38	-6.5
3月	5.02	-27.8	14.64	4.2	6.97	1.3	15.60	1.6	17.77	0.6	93.52	5.7	2.58	-21.6	104.15	-2.2
4月	5.14	-24.7	15.31	4.3	7.13	-1.2	15.62	5.1	17.24	-2.0	94.14	10.1	2.37	-25.9	104.27	3.2
5月	4.66	-29.6	14.93	-1.1	6.27	-11.2	14.98	-2.0	17.38	5.0	86.27	8.7	2.35	-26.1	105.44	4.8
6月	4.24	-37.6	14.01	-10.5	5.65	-12.9	14.54	-7.6	16.62	-1.8	79.21	-4.2	2.37	-16.8	107.89	6.8
7月	3.57	-28.5	12.25	-10.8	5.30	-20.2	12.98	-18.0	16.46	-3.0	62.09	-27.5	2.31	-15.1	105.61	1.1

資料來源：時報資訊商品行情網。

附註：原油為平均數，餘為期底數。

表13 國際金屬商品行情

	黃金	年增率 (%)	銀	年增率 (%)	白金	年增率 (%)	鋁	年增率 (%)	銅	年增率 (%)	鎳	年增率 (%)	鉛	年增率 (%)	錫	年增率 (%)	鋅	年增率 (%)
	(美元/每盎司)						(美元/每噸)											
2004年底	438.0	5.0	6.82	14.2	859.0	5.7	1,964.0	23.3	3,279.5	41.3	15,205	-8.7	1,056.0	42.8	7,765	18.3	1,270.0	26.0
2005年底	513.0	17.1	8.83	29.5	965.0	12.3	2,285.0	16.3	4,584.5	39.8	13,380	-12.0	1,100.0	4.2	6,600	-15.0	1,915.0	50.8
2006年底	635.7	23.9	12.90	46.1	1,118.0	15.9	2,831.0	23.9	6,308.0	37.6	34,025	154.3	1,705.5	55.0	11,580	75.5	4,290.0	124.0
2007年底	836.5	31.6	14.76	14.4	1,530.0	36.9	2,358.3	-16.7	6,641.0	5.3	26,010	-23.6	2,545.5	49.3	16,282	40.6	2,353.5	-45.1
2008年底	865.0	3.4	10.79	-26.9	899.0	-41.2	1,507.8	-36.1	3,041.8	-54.2	11,609	-55.4	1,012.0	-60.2	10,905	-33.0	1,180.3	-49.8
2009年底	1,104.0	27.6	16.99	57.5	1,466.0	63.1	2,197.0	45.7	7,342.0	141.4	18,452	58.9	2,402.0	137.4	16,869	54.7	2,529.0	114.3
2010年底	1,410.3	27.7	30.63	80.3	1,731.0	18.1	2,460.8	12.0	9,650.0	31.4	24,708	33.9	2,563.5	6.7	26,920	59.6	2,444.0	-3.4
2011年底	1,531.0	8.6	28.18	-8.0	1,354.0	-21.8	1,994.5	-18.9	7,590.0	-21.3	18,724	-24.2	2,011.0	-21.6	19,148	-28.9	1,827.3	-25.2
2012年底	1,664.0	8.7	29.95	6.3	1,523.0	12.5	2,041.0	2.3	7,907.0	4.2	16,998	-9.2	2,316.5	15.2	23,380	22.1	2,049.5	12.2
2013年底	1,201.5	-27.8	19.50	-34.9	1,358.0	-10.8	1,754.8	-14.0	7,375.8	-6.7	13,832	-18.6	2,190.5	-5.4	22,335	-4.5	2,053.0	0.2
1月	1,664.8	-4.5	32.03	-4.7	1,672.0	3.0	2,054.3	-6.7	8,128.3	-2.1	18,268	-12.1	2,422.0	10.8	24,758	1.9	2,125.3	1.8
2月	1,588.5	-10.3	28.95	-22.2	1,598.0	-7.4	1,961.8	-14.2	7,784.0	-8.3	16,539	-13.7	2,271.0	6.6	23,372	-0.9	2,046.3	-2.1
3月	1,598.3	-3.9	28.64	-11.7	1,576.0	-3.9	1,875.3	-10.1	7,509.8	-11.4	16,590	-6.6	2,090.8	2.6	23,187	2.0	1,864.5	-6.5
4月	1,469.0	-11.0	24.42	-21.7	1,507.0	-4.0	1,832.3	-11.9	7,021.3	-17.7	15,319	-14.0	2,007.0	-6.8	20,324	-10.5	1,834.3	-10.7
5月	1,394.5	-10.5	22.57	-19.7	1,459.0	3.8	1,877.8	-4.0	7,280.8	-2.1	14,752	-8.7	2,207.5	15.8	20,850	6.3	1,893.8	1.5
6月	1,192.0	-25.4	18.86	-30.4	1,317.0	-7.8	1,729.8	-7.8	6,731.0	-12.5	13,644	-18.3	2,040.5	10.4	19,618	4.5	1,821.0	-3.2
7月	1,314.5	-19.0	19.94	-29.3	1,433.0	0.4	1,757.3	-5.2	6,872.5	-9.0	13,802	-12.7	2,058.0	7.7	20,402	12.8	1,804.0	-1.6
8月	1,394.8	-15.4	23.64	-22.5	1,514.0	-0.2	1,766.0	-6.3	7,077.5	-7.0	13,725	-13.7	2,145.5	9.2	21,235	9.5	1,868.5	2.9
9月	1,326.5	-25.3	21.68	-37.4	1,411.0	-15.4	1,798.4	-13.7	7,290.3	-11.2	13,885	-24.6	2,091.8	-8.0	23,310	6.4	1,881.8	-8.8
10月	1,324.0	-23.0	22.20	-31.2	1,450.0	-7.6	1,814.8	-3.3	7,242.0	-6.7	14,557	-9.8	2,160.5	4.0	22,856	14.7	1,919.0	4.9
11月	1,253.0	-27.4	19.93	-41.9	1,376.0	-14.6	1,710.0	-18.3	7,054.3	-11.6	13,451	-23.6	2,055.3	-9.0	22,789	4.2	1,866.0	-8.0
12月	1,201.5	-27.8	19.50	-34.9	1,358.0	-10.8	1,754.8	-14.0	7,375.8	-6.7	13,832	-18.6	2,190.5	-5.4	22,335	-4.5	2,053.0	0.2
2014年																		
1月	1,251.0	-24.9	19.31	-39.7	1,382.0	-17.3	1,697.5	-17.4	7,154.5	-12.0	13,929	-23.8	2,127.0	-12.2	22,213	-10.3	1,978.3	-6.9
2月	1,326.5	-16.5	21.27	-26.5	1,455.0	-8.9	1,711.2	-12.8	7,080.0	-9.0	14,692	-11.2	2,115.3	-6.9	23,580	0.9	2,111.0	3.2
3月	1,291.8	-19.2	19.97	-30.3	1,418.0	-10.0	1,744.3	-7.0	6,650.0	-11.4	15,861	-4.4	2,041.0	-2.4	22,844	-1.5	1,970.3	5.7
4月	1,288.5	-12.3	19.28	-21.0	1,424.0	-5.5	1,756.3	-4.1	6,659.5	-5.2	18,298	19.4	2,081.3	3.7	23,029	13.3	2,040.3	11.2
5月	1,250.5	-10.3	19.00	-15.8	1,464.0	0.3	1,806.5	-3.8	6,919.0	-5.0	19,209	30.2	2,069.8	-6.2	23,233	11.4	2,055.5	8.5
6月	1,315.0	10.3	20.87	10.7	1,480.0	12.4	1,856.8	7.3	7,041.0	4.6	18,969	39.0	2,144.0	5.1	22,540	14.9	2,214.3	21.6
7月	1,285.3	-2.2	20.69	3.8	1,472.0	2.7	1,978.5	12.6	7,135.5	3.8	18,436	33.6	2,218.5	7.8	22,811	11.8	2,377.5	31.8

資料來源：倫敦金銀市場協會(LBMA)、倫敦鉑鈱市場協會(LPPM)、倫敦金屬交易所(LME)

附註：資料為期底數。

表14 薪資與生產力統計指標摘要

	受僱員工人數			工業及服務業						製 造 業				
	工業及 服務業 合 計 (千人)	工業 部 門 (千人)	服務業 部 門 (千人)	每人每 月平均 工 時 (小時)	進入率 (%)	退出率 (%)	每人每月薪資			受僱 員工 人 數 (千人)	每人月 平 均 工 時 (小時)	每人月 平 均 薪 資 (元)	勞 動 生 產 力 指 數	單位產 出勞動 成 本 指 數
							平 均 薪 資 (元)	經常性薪資						
								(元)	年增率 (%)					
2006年	6 373	2 979	3 395	180.9	2.67	2.44	43 488	35 724	0.97	2 510	187.3	42 393	77.43	124.89
2007年	6 524	3 024	3 501	180.4	2.58	2.38	44 392	36 319	1.67	2 541	187.4	43 178	83.03	118.64
2008年	6 632	3 045	3 587	179.7	2.35	2.46	44 367	36 387	0.19	2 557	184.7	43 121	82.93	120.42
2009年	6 466	2 873	3 593	176.7	2.25	2.28	42 182	35 629	-2.08	2 395	179.1	39 125	83.87	111.31
2010年	6 691	2 990	3 701	181.1	2.83	2.50	44 359	36 214	1.64	2 494	189.0	42 300	96.88	98.84
2011年	6 926	3 097	3 829	178.7	2.61	2.38	45 508	36 689	1.31	2 593	185.1	43 316	100.00	100.00
2012年	7 049	3 129	3 919	178.4	2.27	2.18	45 589	37 151	1.26	2 619	183.9	43 689	99.34	102.25
2013年	7 138	3 152	3 986	177.0	2.34	2.21	45 664	37 527	1.01	2 635	183.9	43 829	99.37	102.53
5 月	7 101	3 136	3 965	186.0	2.10	1.99	42 166	37 558	0.70	2 624	193.5	39 669	98.30	89.06
6 月	7 108	3 141	3 967	169.3	2.25	2.16	42 619	37 521	0.83	2 627	176.1	40 958	102.77	96.55
7 月	7 156	3 162	3 993	189.6	3.15	2.47	43 040	37 584	0.92	2 647	198.1	41 024	96.34	91.88
8 月	7 168	3 166	4 002	184.2	2.77	2.60	42 241	37 623	1.58	2 648	192.4	41 860	97.23	95.65
9 月	7 172	3 165	4 007	171.9	2.67	2.61	43 106	37 563	1.34	2 645	178.9	42 114	99.90	100.75
10 月	7 183	3 171	4 012	184.8	2.45	2.30	41 952	37 614	1.21	2 649	192.2	40 670	96.95	93.25
11 月	7 201	3 177	4 023	179.4	2.12	1.88	41 362	37 602	1.26	2 654	186.8	39 455	97.57	92.57
12 月	7 205	3 180	4 025	185.0	1.82	1.76	46 330	37 822	1.37	2 657	192.1	44 034	97.84	100.18
2014年	7 219	3 183	4 036	171.9	2.38	2.28	51 906	37 918	1.39	2 663	178.1	48 774	103.11	113.49
1 月	7 209	3 176	4 033	172.1	2.17	2.12	88 285	37 938	1.21	2 655	178.1	81 895	102.16	192.48
2 月	7 202	3 175	4 027	149.0	2.26	2.34	41 751	37 534	1.34	2 658	153.4	40 408	103.82	108.50
3 月	7 216	3 182	4 034	179.3	2.73	2.54	42 710	37 950	1.39	2 661	186.1	39 271	101.73	88.70
4 月	7 227	3 188	4 040	178.2	2.41	2.25	42 361	38 061	1.55	2 667	185.5	39 669	102.66	88.98
5 月	7 241	3 193	4 048	181.0	2.32	2.15	44 482	38 106	1.46	2 672	187.5	42 742	105.25	92.51
當月較上月增減(%)	0.18	0.15	0.21	(2.8)	(-0.09)	(-0.10)	5.01	0.12		0.18	(2.0)	7.75	2.52	3.97
當月較上年同月增減(%)	1.97	1.81	2.09	(-5.0)	(0.22)	(0.16)	5.49	1.46		1.83	(-6.0)	7.75	7.07	3.87
本年累計較上年增減(%)	1.78	1.58	1.94	(0.0)	(0.21)	(0.13)	4.85	1.39		1.64	(0.2)	3.33	2.11	1.03

編製單位：行政院主計總處

說 明：1.本表括號( )內數字係指增減時數或百分點。 2.指數基期：2011年=100。

3.平均薪資係指受僱員工(不含執行業務所得者)每月經常性薪資(含本薪與按月給付之固定津貼及獎金)及非經常性薪資(含加班費、年終獎金、員工紅利、非按月發放之績效獎金與全勤獎金等)之報酬總額；但不含保險費、退休金與資遣費等非薪資報酬。

4.為配合95年工商及服務業普查行業範圍擴增情形，本統計結果自98年1月起涵蓋「教育服務業(僅含其他教育及教育輔助服務業)」。

表15 消費者物價指數查價項目漲跌分析  
(103年7月)

一、100年基期消費者物價指數共調查370個查價項目群，如以民國100年為100，103年7月總指數為104.39，表示103年7月370個查價項目群漲跌加權平均後，較100年上漲4.39%。

二、若扣除棗子、柑橘、柳丁及柿子等4項本月非屬產季水果，366項漲跌分布情形如下：

		上 漲				持 平	下 跌					
		0%~3%	3%~5%	5%~10%	10%以上		0%~3%	3%~5%	5%以上	10%以上		
與上月 比較	項數	151	130	5	9	7	58	157	110	19	17	11
	權數	53.8	49.4	0.2	3.5	0.7	18.5	27.8	22.2	1.9	2.5	1.2
與上年 同月比較	項數	247	144	48	24	31	15	104	65	16	12	11
	權數	76.0	52.0	11.2	9.5	3.3	6.7	17.3	12.3	2.1	2.2	0.7

三、7月CPI查價項目較上月變動率(%；100年=100)：

查價項目	權數	指數	變動率	查價項目	權數	指數	變動率
81 番茄	0.05	140.20	25.92	346 保養品	0.57	104.39	1.64
84 敏豆	0.03	148.69	20.95	125 麻油、香油	0.02	128.17	1.59
86 玉米	0.07	132.27	15.10	97 小番茄	0.03	99.27	1.58
57 茭白筍	0.03	116.58	13.11	87 菇類	0.03	111.40	1.52
112 西瓜	0.19	88.26	10.91	137 包裝茶飲料	0.19	101.11	1.50
60 甘藍菜(高麗菜)	0.28	168.80	10.20	114 哈密瓜	0.04	110.69	1.48
65 芹菜	0.03	166.01	10.02	118 其他水果(榴槤、楊桃、椰子等)	0.02	111.72	1.43
83 豌豆	0.01	126.09	9.84	151 熟食肉類	0.32	113.07	1.43
82 甜椒(含青椒)	0.04	114.23	6.66	23 鮑魚	0.12	131.24	1.41
337 國內旅遊團費	0.53	116.95	6.41	136 其他酒	0.33	101.92	1.39
75 小黃瓜	0.07	128.81	6.24	260 行動電話費	1.66	92.87	1.39
336 國外旅遊團費	2.07	118.70	6.22	34 肉魚	0.05	135.28	1.36
256 機票	0.53	106.14	5.80	284 胃腸藥	0.03	108.85	1.35
56 薑	0.05	146.50	5.72	21 其他蛋類(皮蛋、鹹蛋等)	0.03	106.48	1.16
71 韭菜(花)	0.04	123.53	5.43	48 其他根菜(甘薯、山藥等)	0.04	152.10	1.16
353 洗髮精、潤絲精	0.20	100.86	5.19	205 枕頭、被胎	0.04	103.89	1.15
51 蔥	0.05	119.88	4.74	237 桶裝瓦斯	0.41	112.78	1.13
73 白花椰菜	0.04	160.91	4.29	31 黃花魚	0.02	90.16	1.12
46 蘿蔔	0.04	125.67	4.00	11 豬肉	0.99	112.31	1.11
22 嘉臘魚、赤鯨	0.04	116.48	3.81	252 客運汽車票	0.16	101.58	1.11
58 蘆筍	0.01	118.47	3.59	329 其他娛樂用品及設備(望遠鏡、棋牌具等)	0.07	101.18	1.10
94 其他加工蔬菜(熟筍、鹹菜、蘿蔔乾等)	0.07	118.11	2.83	28 石斑魚	0.06	111.79	1.08
354 其他美容及衛生用品(牙刷、牙線及化妝棉等)	0.09	103.19	2.50	214 冷暖氣設備	0.32	96.83	1.03
216 洗衣及乾衣設備	0.13	99.18	2.43	20 雞蛋	0.16	113.56	0.99
251 公共汽車票	0.33	102.40	2.39	74 大黃瓜	0.04	114.19	0.99
286 維他命	0.14	99.05	2.38	350 沐浴用品	0.19	98.61	0.93
250 其他油料(潤滑油、機油等)	0.11	101.20	2.15	187 兒童內衣褲及其他(內衣(褲)、泳衣(褲)等)	0.06	101.06	0.86
121 鮮奶	0.51	108.17	2.10	39 蚵(牡蠣)	0.06	109.04	0.84
355 金飾及珠寶	0.20	89.93	2.08	319 電視機	0.36	79.53	0.84
33 鱸魚	0.08	109.79	1.98	366 土地代書費	0.03	106.99	0.82
59 其他筍菜(大心菜、球莖甘藍、芽菜類等)	0.01	119.94	1.89	204 床包(單)組、毯子及涼被	0.15	102.13	0.81
123 發酵乳及優格	0.13	101.75	1.87	232 其他家用用品(保鮮膜、菜刀、殺蟲劑等)	0.27	102.21	0.81
128 鹽、甘味調味料	0.02	99.30	1.83	310 語言學習費	0.27	101.45	0.81
17 香腸	0.11	110.82	1.79	200 其他維修材料(延長線、室內裝潢、地板鋪設材料等)	0.19	107.40	0.78
13 牛肉、牛內臟	0.21	119.47	1.76	236 天然瓦斯	0.61	117.20	0.78
345 彩粧及香水	0.32	105.80	1.73	313 電腦	1.04	77.92	0.75
245 其他通訊設備(電話機、傳真機等)	0.03	99.41	1.70	167 巧克力	0.05	104.66	0.73
47 胡蘿蔔	0.04	107.92	1.68	285 外用藥	0.10	104.24	0.73
105 木瓜	0.08	126.21	1.68	356 錶	0.07	106.38	0.72
40 其他魚類(紅目鱧、草魚、旗魚等)	0.14	110.98	1.67	44 魚漿製品	0.17	110.17	0.69

三、7月CPI查價項目較上月變動率(%；100年=100；續1)：

查價項目	權數	指數	變動率	查價項目	權數	指數	變動率
29 秋刀魚	0.05	106.35	0.65	341 運動費用	0.19	105.35	0.15
41 其他貝類及水產品(海參、蜆、海瓜子等)	0.05	111.72	0.64	42 小魚乾	0.05	106.79	0.14
221 瓦斯爐、排油煙機	0.08	103.40	0.64	314 其他電腦設備及軟體	0.15	85.73	0.14
278 醫療看護費	0.08	106.99	0.64	66 菠菱菜	0.01	175.24	0.12
217 電冰箱	0.21	98.72	0.63	194 其他配件(帽子、皮帶等)	0.08	99.73	0.12
268 車輛通行費	0.14	90.81	0.63	12 豬內臟	0.04	99.83	0.10
50 洋蔥	0.04	105.32	0.61	134 啤酒	0.31	97.61	0.10
234 住宅管理費	0.59	100.58	0.60	215 空氣淨化及除濕設備	0.08	98.28	0.09
231 清潔用具	0.07	97.63	0.58	230 廚廁清潔劑	0.06	104.67	0.09
148 麵類調理食品	0.09	107.53	0.57	189 男鞋	0.24	101.87	0.08
160 中式以外料理	0.59	112.16	0.57	212 家用裝飾品	0.05	107.72	0.07
158 火鍋	0.28	110.74	0.53	93 豆類製品	0.18	108.82	0.06
229 衣服清潔劑	0.17	99.22	0.53	312 其他補習費	0.12	102.41	0.06
88 其他蔬菜(菜豆、南瓜、辣椒等)	0.06	108.71	0.50	361 洗、剪髮	0.56	106.53	0.05
132 其他調味品(調味醬、醋、高湯罐頭等)	0.11	106.95	0.46	195 住宅租金	17.96	101.96	0.04
226 茶具	0.03	102.22	0.46	298 期刊	0.16	100.63	0.04
147 米類調理食品	0.11	105.74	0.45	133 米酒	0.04	99.62	0.02
90 海帶、紫菜	0.05	108.54	0.44	271 其他(拋錨拖吊費、租車費、駕照費等)	0.10	86.69	0.02
264 汽、機車零配件(不含輪胎)	0.19	102.54	0.42	358 其他個人隨身用品(太陽眼鏡、傘等)	0.10	100.83	0.02
290 一般眼鏡	0.20	101.12	0.42	16 其他家禽(新鮮鴨肉、鵝肉等)	0.05	107.49	0.01
191 童鞋	0.08	108.45	0.41	360 其他個人照顧服務(不含醫療看護)	0.32	101.25	0.01
122 奶粉	0.29	109.05	0.38	96 釋迦	0.01	127.25	0.00
207 其他家用紡織品(窗簾布、椅墊、桌巾等)	0.08	100.96	0.38	124 其他乳製品(調味乳、鮮奶油、乾酪等)	0.09	104.63	0.00
309 高中以上課業補習費	0.51	101.08	0.38	163 幼兒園點心費	0.12	102.16	0.00
328 盆栽及園藝用品	0.04	103.84	0.38	164 學生營養午餐	0.18	101.87	0.00
26 吳郭魚	0.10	113.85	0.37	188 學生制服	0.10	107.15	0.00
222 飲用水設備	0.09	99.06	0.35	192 洗衣工資	0.07	103.31	0.00
254 火車票	0.46	103.17	0.34	193 其他衣著服務(男、女裝定製工資、衣著修補費等)	0.02	102.24	0.00
330 音樂學習費	0.33	102.18	0.34	196 學校住宿費	0.26	107.12	0.00
14 其他家畜(羊肉)	0.04	107.57	0.31	197 門窗設備	0.25	101.66	0.00
67 萵苣菜	0.05	158.82	0.31	201 油漆工資	0.12	104.87	0.00
307 安親課輔費	0.83	100.87	0.31	202 水電工資	0.33	101.69	0.00
152 其他調理食品(雞塊、調理包等)	0.06	105.29	0.30	203 其他工資(水泥工資、木工工資等)	0.35	103.04	0.00
243 自行車	0.07	105.75	0.30	208 沙發	0.10	109.69	0.00
288 其他藥品(止痛藥、避孕藥等)	0.09	100.43	0.29	235 其他家庭管理費用(搬家費、住宅火險費等)	0.13	95.40	0.00
159 中式餐廳料理	1.78	109.42	0.27	238 家庭用水	0.36	100.00	0.00
157 中式麵食	1.44	109.60	0.25	239 家庭用電	2.20	119.91	0.00
279 其他醫療費(民俗及美容醫療等健保不給付之醫療項目)	0.22	101.77	0.24	240 垃圾清潔費	0.11	95.92	0.00
342 其他娛樂服務費(影碟租金、網咖費用等)	0.21	101.70	0.23	253 計程車資	0.39	100.81	0.00
259 網路費	1.13	86.96	0.22	255 捷運車票	0.21	100.44	0.00
267 停車費	0.69	100.04	0.22	257 其他運費(宅急便、一般貨運、機車托運等)	0.15	103.29	0.00
324 玩具	0.13	101.56	0.22	258 郵資	0.01	100.06	0.00
162 其他家外食物(鹽酥雞、蚵仔麵線、臭豆腐等)	0.49	106.43	0.19	261 固網電話費	0.68	93.59	0.00
177 其他男衣著(襪子、泳褲、睡衣等)	0.06	104.19	0.18	262 其他電訊服務費(電話裝置費、網際網路設定費等)	0.02	99.11	0.00
32 鱈魚	0.11	109.11	0.17	266 機(自行)車修理費	0.23	102.51	0.00
224 餐具	0.05	106.28	0.17	269 車輛檢驗費	0.09	87.42	0.00
296 一般書籍	0.26	100.23	0.17	272 醫院掛號費	0.22	101.96	0.00
219 熱水器	0.07	102.05	0.16	273 診所掛號費	0.42	101.96	0.00
153 中式早點	0.64	109.02	0.15	274 門診基本部分負擔	0.51	100.00	0.00
156 中式米食	2.81	108.66	0.15	275 病房自付費	0.34	102.23	0.00

三、7月CPI查價項目較上月變動率(%；100年=100；續2)：

查價項目	權數	指數	變動率	查價項目	權數	指數	變動率
277 假牙及矯正費	0.65	103.73	0.00	127 其他食用油(橄欖油、葵花籽油、葡萄籽油等)	0.09	101.84	-0.28
280 商業健康保險費	0.49	104.71	0.00	343 香菸	1.08	110.79	-0.28
282 中式成藥及方劑	0.16	101.39	0.00	45 其他加工水產品(鹹魚、魚鬆、魷魚乾等)	0.11	100.16	-0.32
283 感冒藥	0.03	102.61	0.00	15 雞肉	0.67	114.94	-0.34
291 隱形眼鏡	0.05	96.68	0.00	176 男用內衣褲	0.06	100.18	-0.40
294 教科書	0.21	101.65	0.00	323 運動用具	0.10	103.00	-0.41
295 考試用書及參考書	0.17	101.55	0.00	220 烹飪小家電	0.09	106.42	-0.43
297 報紙	0.13	100.00	0.00	321 樂器	0.17	103.56	-0.43
299 公立幼兒園學雜費	0.10	100.73	0.00	166 甜品	0.06	105.24	-0.44
300 私立幼兒園學雜費	0.47	105.08	0.00	293 其他醫療保健用品(耳溫槍、體重計、眼鏡清潔劑等)	0.12	94.03	-0.44
301 小學學雜費	0.10	100.46	0.00	1 米	0.31	113.91	-0.47
302 國中學雜費	0.13	101.59	0.00	130 糖	0.04	99.30	-0.47
303 公立高中高職學雜費	0.26	100.00	0.00	223 其他家庭耐久設備(熨斗、烘碗機等)	0.14	100.59	-0.47
304 私立高中高職學雜費	0.63	100.66	0.00	10 其他穀類及其製品(芝麻、麵筋、水餃皮等)	0.08	102.04	-0.51
305 公立大專學雜費	0.58	100.02	0.00	18 貢丸	0.06	107.96	-0.51
306 私立大專學雜費	2.71	100.03	0.00	340 視唱中心費用	0.08	101.82	-0.51
308 國中課業補習費	0.65	106.21	0.00	322 數位照相機及攝影機	0.37	70.25	-0.52
311 電腦學習費	0.05	104.35	0.00	209 櫥櫃	0.14	103.76	-0.54
331 其他技藝學習費(舞蹈、繪畫等)	0.40	105.27	0.00	320 影音光碟、雷射唱片	0.08	96.98	-0.54
332 電影票	0.08	104.10	0.00	43 魚貝罐頭	0.03	99.22	-0.55
338 有線電視租用費	0.62	97.60	0.00	170 糕餅點心	0.23	107.59	-0.56
339 相片沖洗及照像費	0.02	100.59	0.00	265 汽車保養及修理	1.25	101.47	-0.56
362 染、燙髮	0.62	104.38	0.00	129 醬油	0.07	100.48	-0.59
363 其他理容服務費(做臉、塑身等)	0.30	102.28	0.00	4 速食麵	0.08	100.69	-0.60
365 婚喪喜慶費用	0.48	109.73	0.00	289 其他保健食品(卵磷脂、規精、酵母粉等)	0.29	101.96	-0.63
367 金融服務支出	0.08	99.31	0.00	347 美容(髮)器材	0.04	102.23	-0.64
368 人身傷害險	0.08	97.93	0.00	6 麵包	0.47	104.15	-0.66
369 考試報名費	0.08	102.87	0.00	244 行動電話	0.32	76.48	-0.66
370 其他費用(複印費、刻印費等)	0.07	98.01	0.00	55 芋	0.03	139.62	-0.71
182 女用內衣褲	0.21	100.70	-0.02	334 旅館住宿費	0.62	105.32	-0.75
199 塗料	0.08	104.40	-0.02	174 男上衣	0.26	107.13	-0.76
241 汽車	2.22	99.18	-0.02	173 男外套	0.12	105.81	-0.78
183 其他女衣著(睡衣、孕婦裝、泳衣、襪子等)	0.14	104.58	-0.03	225 鍋具	0.07	99.37	-0.78
270 汽、機車保險費	0.16	101.80	-0.03	150 肉乾	0.05	106.81	-0.79
144 礦泉水	0.03	100.28	-0.04	228 燈具、燈飾	0.04	103.44	-0.80
292 復健器具	0.05	102.70	-0.05	62 包心白菜	0.10	145.48	-0.82
155 西式速食	0.44	100.76	-0.06	248 98無鉛汽油	0.21	111.56	-0.85
317 其他文具(筆、書包、釘書機等)	0.14	105.21	-0.09	149 肉鬆	0.05	103.68	-0.87
89 乾香菇	0.07	140.48	-0.12	247 95無鉛汽油	2.47	110.33	-0.87
154 西式早點	0.64	107.91	-0.12	9 麵粉、調製麵粉	0.01	99.70	-0.89
198 衛浴器材	0.07	106.47	-0.12	25 土拖、馬加魚	0.06	115.19	-0.89
161 在外點用之咖啡、飲料	0.49	106.50	-0.16	325 電子遊樂器軟硬體設備及配件	0.06	94.35	-0.90
213 其他家具(梳粧台、嬰兒床、嬰兒車等)	0.10	102.34	-0.16	246 92無鉛汽油	0.69	108.05	-0.93
49 馬鈴薯	0.03	125.74	-0.18	326 寵物及其必需品(含設備)	0.10	102.27	-0.95
242 機車	0.43	100.94	-0.19	249 柴油	0.05	111.88	-0.96
333 藝文休閒活動及運動競賽入場券	0.06	105.73	-0.22	190 女鞋	0.34	101.90	-0.98
85 綠花椰菜	0.02	133.71	-0.23	135 高粱酒	0.08	100.99	-1.03
36 烏賊	0.05	116.42	-0.24	281 中藥材	0.22	121.91	-1.05
30 鮭魚	0.06	107.08	-0.27	38 蛤蜊	0.08	102.72	-1.07
276 其他自付費(處方藥品自付費、手術費及檢驗費等)	0.42	99.00	-0.27	287 燕窩、雞精	0.09	101.96	-1.09



三、7月CPI查價項目較上月變動率(%；100年=100；續完)：

查價項目	權數	指數	變動率	查價項目	權數	指數	變動率
316 紙製品	0.03	101.33	-1.11	168 糖果	0.07	102.03	-4.02
138 茶葉(粉、包、精)	0.20	99.87	-1.16	80 茄子	0.05	114.14	-4.29
218 電扇	0.02	95.26	-1.16	352 衛生棉	0.09	97.62	-4.29
142 果蔬汁	0.11	103.56	-1.18	24 白帶魚	0.06	125.03	-4.35
53 蒜頭	0.02	91.36	-1.20	348 衛生紙、面紙及紙巾	0.20	93.84	-4.48
227 照明燈管及燈泡	0.03	101.41	-1.22	185 童上衣	0.17	93.07	-4.66
101 鳳梨	0.11	102.95	-1.23	351 牙膏、牙粉	0.09	96.59	-4.78
119 蜜餞	0.04	102.11	-1.25	181 女褲(裙)	0.46	100.65	-4.82
175 男褲	0.17	104.49	-1.31	54 竹筍	0.09	104.10	-5.26
37 蝦蟹類	0.24	113.21	-1.32	68 芥藍菜	0.02	139.46	-5.27
104 奇異果	0.04	120.97	-1.35	79 扁蒲	0.02	110.81	-5.79
27 虱目魚	0.08	119.15	-1.37	116 桃子	0.13	108.98	-5.80
206 毛巾	0.02	104.21	-1.37	180 女上衣	0.63	106.80	-5.84
364 婚喪喜慶用品	0.14	110.54	-1.44	106 荔枝	0.11	102.00	-6.17
131 蜂蜜、果醬	0.02	107.18	-1.50	120 其他加工水果(葡萄乾、水果罐頭等)	0.03	95.87	-6.74
315 消耗性電腦器材	0.03	98.71	-1.52	107 梨子	0.50	107.85	-6.79
19 其他肉類製品(火腿、臘肉、肉類罐頭等)	0.10	107.42	-1.56	115 蘋果	0.08	116.02	-6.80
349 紙尿布(褲)	0.14	97.19	-1.56	78 苦瓜	0.12	72.32	-7.65
5 麵條	0.10	99.82	-1.62	186 童褲(裙)	0.08	101.19	-7.88
76 冬瓜	0.02	113.74	-1.67	69 莧菜	0.03	124.11	-8.74
141 咖啡包(粉、豆)	0.09	101.08	-1.72	111 葡萄	0.17	96.87	-9.35
126 沙拉油、調理油	0.07	94.92	-1.75	113 香瓜	0.05	111.54	-9.35
139 碳酸飲料	0.08	96.32	-1.77	140 包裝咖啡飲料	0.06	96.35	-9.72
109 蓮霧	0.02	98.99	-1.82	63 青江白菜	0.03	137.85	-9.81
211 桌椅	0.11	108.24	-1.89	359 保母費	0.35	91.71	-9.81
179 女外套	0.23	97.93	-1.99	335 遊樂場入場費	0.21	95.36	-10.10
263 汽、機車輪胎	0.17	100.74	-1.99	64 空心菜	0.05	106.11	-10.41
357 皮包及行李箱	0.23	99.43	-2.04	61 小白菜	0.04	132.67	-10.82
171 其他休閒食品(洋芋片、口香糖、瓜子等)	0.25	105.44	-2.22	52 青蒜	0.02	208.40	-11.52
92 乾豆(花生、紅豆、綠豆等)	0.07	116.06	-2.29	178 女洋裝	0.12	103.92	-12.09
145 其他包裝飲料(豆類、雜糧飲料等)	0.07	97.96	-2.31	110 芒果	0.29	95.93	-12.34
3 米粉、粿條及其他米類製品	0.08	99.39	-2.40	99 櫻桃	0.16	83.80	-17.72
318 家用音響產品及影碟機	0.15	90.17	-2.40	98 火龍果	0.08	97.96	-21.10
8 麥片(粉)	0.04	91.33	-2.46	100 香蕉	0.06	101.29	-26.22
7 蛋糕	0.20	105.67	-2.69	108 番石榴	0.10	90.00	-26.25
327 鮮花	0.06	107.40	-2.69	344 檳榔	0.08	89.75	-27.00
184 嬰兒衣著	0.02	110.91	-2.75	說明：1. 夏季水果盛產價跌；成衣服飾折扣擴大；國內、外旅遊團費及機票調漲。			
210 床(床墊)	0.16	104.10	-2.77				
172 男西裝	0.05	105.13	-2.90	2. 未列示棗子、柑橘、柳丁及柿子等4項本月非屬產季水果。			
165 冰品	0.08	98.38	-3.23				
2 糯米	0.01	98.09	-3.24				
146 其他沖泡飲料材料(麥芽飲品、可可、薏仁粉等)	0.06	107.08	-3.26				
169 餅乾	0.19	98.39	-3.30				
35 新鮮小卷	0.05	109.07	-3.50				
70 甘薯葉	0.02	124.28	-3.56				
72 其他葉菜(芥菜、茼蒿、油菜等)	0.04	116.90	-3.56				
91 蔬菜罐頭	0.04	109.22	-3.71				
233 家事服務費	0.09	98.05	-3.72				
77 絲瓜	0.07	100.08	-3.83				
143 運動及機能性飲料	0.02	98.37	-4.00				

四、7月CPI查價項目較上年同月變動率(%；100年=100)：

查價項目	權數	指數	變動率	查價項目	權數	指數	變動率
52 青蒜	0.02	208.40	90.69	159 中式餐廳料理	1.78	109.42	5.49
48 其他根菜(甘薯、山藥等)	0.04	152.10	46.19	333 藝文休閒活動及運動競賽入場券	0.06	105.73	5.49
100 香蕉	0.06	101.29	35.63	157 中式麵食	1.44	109.60	5.48
89 乾香菇	0.07	140.48	34.29	87 菇類	0.03	111.40	5.11
86 玉米	0.07	132.27	29.94	174 男上衣	0.26	107.13	5.08
110 芒果	0.29	95.93	26.89	71 韭菜(花)	0.04	123.53	4.87
108 番石榴	0.10	90.00	26.58	42 小魚乾	0.05	106.79	4.85
125 麻油、香油	0.02	128.17	25.20	156 中式米食	2.81	108.66	4.83
23 鯧魚	0.12	131.24	23.89	14 其他家畜(羊肉)	0.04	107.57	4.76
33 鱸魚	0.08	109.79	23.37	324 玩具	0.13	101.56	4.74
20 雞蛋	0.16	113.56	21.98	131 蜂蜜、果醬	0.02	107.18	4.73
56 薑	0.05	146.50	19.35	83 豌豆	0.01	126.09	4.57
27 虱目魚	0.08	119.15	19.03	150 肉乾	0.05	106.81	4.57
28 石斑魚	0.06	111.79	18.01	12 豬內臟	0.04	99.83	4.56
11 豬肉	0.99	112.31	17.21	365 婚喪喜慶費用	0.48	109.73	4.46
67 萵苣菜	0.05	158.82	16.31	153 中式早點	0.64	109.02	4.45
75 小黃瓜	0.07	128.81	15.99	226 茶具	0.03	102.22	4.44
114 哈蜜瓜	0.04	110.69	14.68	68 芥藍菜	0.02	139.46	4.42
98 火龍果	0.08	97.96	14.57	34 肉魚	0.05	135.28	4.37
118 其他水果(榴槤、楊桃、椰子等)	0.02	111.72	14.55	191 童鞋	0.08	108.45	4.37
111 葡萄	0.17	96.87	14.41	211 桌椅	0.11	108.24	4.25
105 木瓜	0.08	126.21	13.84	132 其他調味品(調味醬、醋、高湯罐頭等)	0.11	106.95	4.17
344 檳榔	0.08	89.75	13.15	30 鮭魚	0.06	107.08	4.15
26 吳郭魚	0.10	113.85	12.97	44 魚漿製品	0.17	110.17	4.01
116 桃子	0.13	108.98	12.85	354 其他美容及衛生用品(牙刷、牙線及化妝棉等)	0.09	103.19	3.94
73 白花椰菜	0.04	160.91	12.81	2 糯米	0.01	98.09	3.93
55 芋	0.03	139.62	12.75	160 中式以外料理	0.59	112.16	3.93
96 釋迦	0.01	127.25	12.35	146 其他沖泡飲料材料(麥芽飲品、可可、薏仁粉等)	0.06	107.08	3.90
92 乾豆(花生、紅豆、綠豆等)	0.07	116.06	10.62	59 其他莖菜(大心菜、球莖甘藍、芽菜類等)	0.01	119.94	3.88
115 蘋果	0.08	116.02	10.62	154 西式早點	0.64	107.91	3.86
84 敏豆	0.03	148.69	10.10	162 其他家外食物(鹽酥雞、蚵仔麵線、臭豆腐等)	0.49	106.43	3.84
37 蝦蟹類	0.24	113.21	9.98	351 牙膏、牙粉	0.09	96.59	3.84
113 香瓜	0.05	111.54	9.86	104 奇異果	0.04	120.97	3.82
94 其他加工蔬菜(熟筍、鹹菜、蘿蔔乾等)	0.07	118.11	9.65	21 其他蛋類(皮蛋、鹹蛋等)	0.03	106.48	3.81
74 大黃瓜	0.04	114.19	9.47	252 客運汽車票	0.16	101.58	3.73
15 雞肉	0.67	114.94	9.10	38 蛤蜊	0.08	102.72	3.65
101 鳳梨	0.11	102.95	8.85	284 胃腸藥	0.03	108.85	3.63
281 中藥材	0.22	121.91	8.76	361 洗、剪髮	0.56	106.53	3.62
13 牛肉、牛內臟	0.21	119.47	8.57	325 電子遊樂器軟硬體設備及配件	0.06	94.35	3.57
151 熟食肉類	0.32	113.07	7.82	36 烏賊	0.05	116.42	3.55
180 女上衣	0.63	106.80	7.66	179 女外套	0.23	97.93	3.50
106 荔枝	0.11	102.00	7.61	237 桶裝瓦斯	0.41	112.78	3.48
17 香腸	0.11	110.82	6.96	366 土地代書費	0.03	106.99	3.41
70 甘薯葉	0.02	124.28	6.53	5 麵條	0.10	99.82	3.39
112 西瓜	0.19	88.26	6.41	254 火車票	0.46	103.17	3.34
173 男外套	0.12	105.81	6.22	327 鮮花	0.06	107.40	3.33
158 火鍋	0.28	110.74	5.99	340 視唱中心費用	0.08	101.82	3.32
63 青江白菜	0.03	137.85	5.97	224 餐具	0.05	106.28	3.19
1 米	0.31	113.91	5.78	181 女褲(裙)	0.46	100.65	3.16
239 家庭用電	2.20	119.91	5.69	29 秋刀魚	0.05	106.35	3.12

表15-5

四、7月CPI查價項目較上年同月變動率(%；100年=100；續1)：

查價項目	權數	指數	變動率	查價項目	權數	指數	變動率
334 旅館住宿費	0.62	105.32	3.07	183 其他女衣著(睡衣、孕婦裝、泳衣、襪子等)	0.14	104.58	1.78
194 其他配件(帽子、皮帶等)	0.08	99.73	3.03	283 感冒藥	0.03	102.61	1.78
362 染、燙髮	0.62	104.38	3.02	275 病房自付費	0.34	102.23	1.74
25 土拖、馬加魚	0.06	115.19	3.00	309 高中以上課業補習費	0.51	101.08	1.74
88 其他蔬菜(菜豆、南瓜、辣椒等)	0.06	108.71	2.99	197 門窗設備	0.25	101.66	1.72
147 米類調理食品	0.11	105.74	2.89	357 皮包及行李箱	0.23	99.43	1.72
356 錶	0.07	106.38	2.88	346 保養品	0.57	104.39	1.71
369 考試報名費	0.08	102.87	2.87	246 92無鉛汽油	0.69	108.05	1.70
64 空心菜	0.05	106.11	2.86	161 在外點用之咖啡、飲料	0.49	106.50	1.69
177 其他男衣著(襪子、泳褲、睡衣等)	0.06	104.19	2.84	353 洗髮精、潤絲精	0.20	100.86	1.69
18 貢丸	0.06	107.96	2.82	172 男西裝	0.05	105.13	1.66
43 魚貝罐頭	0.03	99.22	2.78	247 95無鉛汽油	2.47	110.33	1.64
212 家用裝飾品	0.05	107.72	2.77	292 復健器具	0.05	102.70	1.64
149 肉鬆	0.05	103.68	2.76	300 私立幼兒園學雜費	0.47	105.08	1.64
69 莧菜	0.03	124.11	2.75	90 海帶、紫菜	0.05	108.54	1.60
129 醬油	0.07	100.48	2.75	245 其他通訊設備(電話機、傳真機等)	0.03	99.41	1.58
61 小白菜	0.04	132.67	2.69	122 奶粉	0.29	109.05	1.57
10 其他穀類及其製品(芝麻、麵筋、水餃皮等)	0.08	102.04	2.68	220 烹飪小家電	0.09	106.42	1.57
250 其他油料(潤滑油、機油等)	0.11	101.20	2.63	248 98無鉛汽油	0.21	111.56	1.57
285 外用藥	0.10	104.24	2.60	201 油漆工資	0.12	104.87	1.54
218 電扇	0.02	95.26	2.54	192 洗衣工資	0.07	103.31	1.52
214 冷暖氣設備	0.32	96.83	2.48	266 機(自行)車修理費	0.23	102.51	1.50
107 梨子	0.50	107.85	2.43	109 蓮霧	0.02	98.99	1.47
355 金飾及珠寶	0.20	89.93	2.41	295 考試用書及參考書	0.17	101.55	1.44
251 公共汽車票	0.33	102.40	2.39	16 其他家禽(新鮮鴨肉、鵝肉等)	0.05	107.49	1.42
170 糕餅點心	0.23	107.59	2.35	341 運動費用	0.19	105.35	1.42
236 天然瓦斯	0.61	117.20	2.35	331 其他技藝學習費(舞蹈、繪畫等)	0.40	105.27	1.41
24 白帶魚	0.06	125.03	2.31	35 新鮮小卷	0.05	109.07	1.39
310 語言學習費	0.27	101.45	2.20	288 其他藥品(止痛藥、避孕藥等)	0.09	100.43	1.37
368 人身傷害險	0.08	97.93	2.20	186 童褲(裙)	0.08	101.19	1.35
343 香菸	1.08	110.79	2.19	62 包心白菜	0.10	145.48	1.33
137 包裝茶飲料	0.19	101.11	2.16	193 其他衣著服務(男、女裝定製工資、衣著修補費等)	0.02	102.24	1.33
249 柴油	0.05	111.88	2.15	198 衛浴器材	0.07	106.47	1.30
41 其他貝類及水產品(海參、蜆、海瓜子等)	0.05	111.72	2.13	148 麵類調理食品	0.09	107.53	1.29
260 行動電話費	1.66	92.87	2.12	196 學校住宿費	0.26	107.12	1.29
19 其他肉類製品(火腿、臘肉、肉類罐頭等)	0.10	107.42	2.05	278 醫療看護費	0.08	106.99	1.24
175 男褲	0.17	104.49	2.04	243 自行車	0.07	105.75	1.23
308 國中課業補習費	0.65	106.21	2.03	342 其他娛樂服務費(影碟租金、網咖費用等)	0.21	101.70	1.19
166 甜品	0.06	105.24	2.02	203 其他工資(水泥工資、木工工資等)	0.35	103.04	1.16
93 豆類製品	0.18	108.82	2.01	311 電腦學習費	0.05	104.35	1.12
31 黃花魚	0.02	90.16	1.99	319 電視機	0.36	79.53	1.07
80 茄子	0.05	114.14	1.99	233 家事服務費	0.09	98.05	1.05
332 電影票	0.08	104.10	1.96	130 糖	0.04	99.30	0.98
279 其他醫療費(民俗及美容醫療等健保不給付之醫療項目)	0.22	101.77	1.92	257 其他運費(宅急便、一般貨運、機車托運等)	0.15	103.29	0.98
321 樂器	0.17	103.56	1.89	152 其他調理食品(雞塊、調理包等)	0.06	105.29	0.97
22 嘉臘魚、赤鯨	0.04	116.48	1.85	253 計程車資	0.39	100.81	0.96
76 冬瓜	0.02	113.74	1.84	121 鮮奶	0.51	108.17	0.95
200 其他維修材料(延長線、室內裝潢、地板鋪設材料等)	0.19	107.40	1.84	294 教科書	0.21	101.65	0.95
358 其他個人隨身用品(太陽眼鏡、傘等)	0.10	100.83	1.84	136 其他酒	0.33	101.92	0.94
222 飲用水設備	0.09	99.06	1.80	256 機票	0.53	106.14	0.93

表15-6

四、7月CPI查價項目較上年同月變動率(%；100年=100；續2)：

查價項目	權數	指數	變動率	查價項目	權數	指數	變動率
85 綠花椰菜	0.02	133.71	0.89	258 郵資	0.01	100.06	0.00
171 其他休閒食品(洋芋片、口香糖、瓜子等)	0.25	105.44	0.86	261 固網電話費	0.68	93.59	0.00
282 中式成藥及方劑	0.16	101.39	0.86	262 其他電訊服務費(電話裝置費、網際資訊網路設定費等)	0.02	99.11	0.00
326 寵物及其必需品(含設備)	0.10	102.27	0.86	269 車輛檢驗費	0.09	87.42	0.00
223 其他家庭耐久設備(熨斗、烘碗機等)	0.14	100.59	0.85	273 診所掛號費	0.42	101.96	0.00
363 其他美容服務費(做臉、塑身等)	0.30	102.28	0.85	274 門診基本部分負擔	0.51	100.00	0.00
164 學生營養午餐	0.18	101.87	0.81	280 商業健康保險費	0.49	104.71	0.00
235 其他家庭管理費用(搬家費、住宅火險費等)	0.13	95.40	0.80	297 報紙	0.13	100.00	0.00
195 住宅租金	17.96	101.96	0.74	303 公立高中高職學雜費	0.26	100.00	0.00
228 燈具、燈飾	0.04	103.44	0.73	305 公立大專學雜費	0.58	100.02	0.00
330 音樂學習費	0.33	102.18	0.73	306 私立大專學雜費	2.71	100.03	0.00
336 國外旅遊團費	2.07	118.70	0.70	367 金融服務支出	0.08	99.31	0.00
277 假牙及矯正費	0.65	103.73	0.68	60 甘藍菜(高麗菜)	0.28	168.80	-0.01
119 蜜餞	0.04	102.11	0.66	338 有線電視租用費	0.62	97.60	-0.01
337 國內旅遊團費	0.53	116.95	0.66	221 瓦斯爐、排油煙機	0.08	103.40	-0.09
360 其他個人照顧服務(不含醫療看護)	0.32	101.25	0.66	178 女洋裝	0.12	103.92	-0.12
234 住宅管理費	0.59	100.58	0.61	370 其他費用(複印費、刻印費等)	0.07	98.01	-0.18
124 其他乳製品(調味乳、鮮奶油、乾酪等)	0.09	104.63	0.60	339 相片沖洗及照像費	0.02	100.59	-0.21
208 沙發	0.10	109.69	0.60	188 學生制服	0.10	107.15	-0.25
163 幼兒園點心費	0.12	102.16	0.57	241 汽車	2.22	99.18	-0.30
6 麵包	0.47	104.15	0.56	190 女鞋	0.34	101.90	-0.31
296 一般書籍	0.26	100.23	0.55	276 其他自付費(處方藥品自付費、手術費及檢驗費等)	0.42	99.00	-0.32
142 果蔬汁	0.11	103.56	0.54	242 機車	0.43	100.94	-0.36
216 洗衣及乾衣設備	0.13	99.18	0.53	7 蛋糕	0.20	105.67	-0.40
270 汽、機車保險費	0.16	101.80	0.48	232 其他家用品(保鮮膜、菜刀、殺蟲劑等)	0.27	102.21	-0.46
364 婚喪喜慶用品	0.14	110.54	0.47	271 其他(拋錨拖吊費、租車費、駕照費等)	0.10	86.69	-0.47
345 彩粧及香水	0.32	105.80	0.44	32 鱈魚	0.11	109.11	-0.50
272 醫院掛號費	0.22	101.96	0.39	230 廚廁清潔劑	0.06	104.67	-0.54
304 私立高中高職學雜費	0.63	100.66	0.37	347 美容(髮)器材	0.04	102.23	-0.54
298 期刊	0.16	100.63	0.34	167 巧克力	0.05	104.66	-0.56
135 高粱酒	0.08	100.99	0.32	133 米酒	0.04	99.62	-0.58
127 其他食用油(橄欖油、葵花籽油、葡萄籽油等)	0.09	101.84	0.31	329 其他娛樂用品及設備(望遠鏡、棋牌具等)	0.07	101.18	-0.58
312 其他補習費	0.12	102.41	0.28	317 其他文具(筆、書包、釘書機等)	0.14	105.21	-0.59
267 停車費	0.69	100.04	0.27	169 餅乾	0.19	98.39	-0.65
128 鹽、甘味調味料	0.02	99.30	0.25	205 枕頭、被胎	0.04	103.89	-0.65
202 水電工工資	0.33	101.69	0.22	199 塗料	0.08	104.40	-0.69
302 國中學雜費	0.13	101.59	0.21	263 汽、機車輪胎	0.17	100.74	-0.70
290 一般眼鏡	0.20	101.12	0.19	307 安親課輔費	0.83	100.87	-0.70
264 汽、機車零配件(不含輪胎)	0.19	102.54	0.18	187 兒童內衣褲及其他(內衣(褲)、泳衣(褲)等)	0.06	101.06	-0.77
91 蔬菜罐頭	0.04	109.22	0.16	316 紙製品	0.03	101.33	-0.78
144 礦泉水	0.03	100.28	0.13	359 保母費	0.35	91.71	-0.81
299 公立幼兒園學雜費	0.10	100.73	0.13	40 其他魚類(紅目鱸、草魚、旗魚等)	0.14	110.98	-0.91
189 男鞋	0.24	101.87	0.11	72 其他葉菜(芥菜、茼蒿、油菜等)	0.04	116.90	-0.92
301 小學學雜費	0.10	100.46	0.07	182 女用內衣褲	0.21	100.70	-0.93
265 汽車保養及修理	1.25	101.47	0.06	328 盆栽及園藝用品	0.04	103.84	-0.93
219 熱水器	0.07	102.05	0.03	225 鍋具	0.07	99.37	-1.08
209 櫥櫃	0.14	103.76	0.02	54 竹筍	0.09	104.10	-1.11
238 家庭用水	0.36	100.00	0.00	204 床包(罩)組、毯子及涼被	0.15	102.13	-1.18
240 垃圾清潔費	0.11	95.92	0.00	227 照明燈管及燈泡	0.03	101.41	-1.19
255 捷運車票	0.21	100.44	0.00	323 運動用具	0.10	103.00	-1.20

表15-7

四、7月CPI查價項目較上年同月變動率(%；100年=100；續完)：

查價項目	權數	指數	變動率	查價項目	權數	指數	變動率
289 其他保健食品(卵磷脂、規精、酵母粉等)	0.29	101.96	-1.22	352 衛生棉	0.09	97.62	-8.23
350 沐浴用品	0.19	98.61	-1.24	140 包裝咖啡飲料	0.06	96.35	-8.85
184 嬰兒衣著	0.02	110.91	-1.31	78 苦瓜	0.12	72.32	-9.05
207 其他家用紡織品(窗簾布、椅墊、桌巾等)	0.08	100.96	-1.40	49 馬鈴薯	0.03	125.74	-9.42
286 維他命	0.14	99.05	-1.43	99 櫻桃	0.16	83.80	-9.83
335 遊樂場入場費	0.21	95.36	-1.45	322 數位照相機及攝影機	0.37	70.25	-10.09
259 網路費	1.13	86.96	-1.47	58 蘆筍	0.01	118.47	-10.20
217 電冰箱	0.21	98.72	-1.58	46 蘿蔔	0.04	125.67	-12.08
229 衣服清潔劑	0.17	99.22	-1.61	47 胡蘿蔔	0.04	107.92	-14.21
291 隱形眼鏡	0.05	96.68	-1.65	97 小番茄	0.03	99.27	-15.25
165 冰品	0.08	98.38	-1.66	50 洋蔥	0.04	105.32	-15.53
79 扁蒲	0.02	110.81	-1.81	82 甜椒(含青椒)	0.04	114.23	-16.43
45 其他加工水產品(鹹魚、魚鬆、魷魚乾等)	0.11	100.16	-1.90	65 芹菜	0.03	166.01	-17.78
206 毛巾	0.02	104.21	-1.92	53 蒜頭	0.02	91.36	-27.62
4 速食麵	0.08	100.69	-2.03	81 番茄	0.05	140.20	-34.77
9 麵粉、調製麵粉	0.01	99.70	-2.10	51 蔥	0.05	119.88	-44.02
143 運動及機能性飲料	0.02	98.37	-2.27	說明：1. 蛋類、肉類、水果及水產品價格較上年同月漲幅顯著；調理食品及外食費等價格調漲；燃氣及家庭用電等價格亦相對上年為高；蔬菜因上年7月受蘇力颱風影響，致平均價格較今年略高；3C消費性電子產品持續降價。			
185 童上衣	0.17	93.07	-2.27				
314 其他電腦設備及軟體	0.15	85.73	-2.30	2. 未列示棗子、柑橘、柳丁及柿子等4項本月非屬產季水果。			
315 消耗性電腦器材	0.03	98.71	-2.33				
138 茶葉(粉、包、精)	0.20	99.87	-2.42				
210 床(床墊)	0.16	104.10	-2.46				
231 清潔用具	0.07	97.63	-2.77				
213 其他家具(梳粧台、嬰兒床、嬰兒車等)	0.10	102.34	-2.80				
66 菠菱菜	0.01	175.24	-2.83				
168 糖果	0.07	102.03	-2.85				
215 空氣淨化及除濕設備	0.08	98.28	-2.86				
139 碳酸飲料	0.08	96.32	-3.08				
320 影音光碟、雷射唱片	0.08	96.98	-3.09				
77 絲瓜	0.07	100.08	-3.20				
268 車輛通行費	0.14	90.81	-3.24				
176 男用內衣褲	0.06	100.18	-3.25				
155 西式速食	0.44	100.76	-3.27				
349 紙尿布(褲)	0.14	97.19	-3.27				
287 燕窩、雞精	0.09	101.96	-3.31				
145 其他包裝飲料(豆類、雜糧飲料等)	0.07	97.96	-3.44				
123 發酵乳及優格	0.13	101.75	-3.65				
134 啤酒	0.31	97.61	-3.71				
3 米粉、板條及其他米類製品	0.08	99.39	-4.03				
348 衛生紙、面紙及紙巾	0.20	93.84	-4.11				
57 茭白筍	0.03	116.58	-4.45				
293 其他醫療保健用品(耳溫槍、體重計、眼鏡清潔劑等)	0.12	94.03	-4.91				
120 其他加工水果(葡萄乾、水果罐頭等)	0.03	95.87	-4.94				
141 咖啡包(粉、豆)	0.09	101.08	-5.04				
318 家用音響產品及影碟機	0.15	90.17	-5.33				
8 麥片(粉)	0.04	91.33	-5.98				
244 行動電話	0.32	76.48	-6.82				
39 蚵(牡蠣)	0.06	109.04	-6.86				
313 電腦	1.04	77.92	-7.49				
126 沙拉油、調理油	0.07	94.92	-8.21				

表15-8

五、1-7月CPI查價項目較上年同期變動率(%；100年=100)：

查價項目	權數	指數	變動率	查價項目	權數	指數	變動率
108 番石榴	0.10	117.73	55.36	1 米	0.31	114.62	5.61
52 青蒜	0.02	136.78	49.11	151 熟食肉類	0.32	111.34	5.26
100 香蕉	0.06	162.77	33.57	57 茭白筍	0.03	118.27	5.11
344 檳榔	0.08	122.45	30.88	173 男外套	0.12	106.79	5.02
89 乾香菇	0.07	129.21	24.46	158 火鍋	0.28	109.60	4.99
125 麻油、香油	0.02	125.10	23.65	74 大黃瓜	0.04	120.05	4.97
56 薑	0.05	128.90	23.15	22 嘉臘魚、赤鯨	0.04	110.01	4.95
48 其他根菜(甘薯、山藥等)	0.04	132.68	20.87	365 婚喪喜慶費用	0.48	108.80	4.62
105 木瓜	0.08	141.83	19.85	211 桌椅	0.11	108.79	4.49
23 鯧魚	0.12	130.06	18.87	122 奶粉	0.29	108.37	4.44
27 虱目魚	0.08	115.37	18.41	71 韭菜(花)	0.04	118.35	4.37
33 鱸魚	0.08	104.57	17.61	174 男上衣	0.26	106.11	4.36
78 苦瓜	0.12	102.47	16.54	38 蛤蜊	0.08	103.12	4.17
114 哈密瓜	0.04	127.73	16.31	70 甘薯葉	0.02	119.44	4.13
76 冬瓜	0.02	125.92	14.98	14 其他家畜(羊肉)	0.04	106.88	4.09
80 茄子	0.05	112.02	14.17	357 皮包及行李箱	0.23	100.99	4.04
115 蘋果	0.08	121.53	13.90	129 醬油	0.07	100.24	4.03
118 其他水果(榴槤、楊桃、椰子等)	0.02	110.60	13.86	36 烏賊	0.05	116.81	3.98
88 其他蔬菜(菜豆、南瓜、辣椒等)	0.06	117.18	13.54	159 中式餐廳料理	1.78	107.56	3.94
15 雞肉	0.67	119.33	13.31	333 藝文休閒活動及運動競賽入場券	0.06	104.07	3.88
30 鮭魚	0.06	111.07	12.72	340 視唱中心費用	0.08	103.19	3.87
28 石斑魚	0.06	108.60	12.56	61 小白菜	0.04	116.54	3.80
98 火龍果	0.08	130.18	11.92	157 中式麵食	1.44	107.54	3.74
111 葡萄	0.17	115.05	11.85	171 其他休閒食品(洋芋片、口香糖、瓜子等)	0.25	107.59	3.65
11 豬肉	0.99	107.52	11.48	73 白花椰菜	0.04	112.46	3.62
37 蝦蟹類	0.24	115.75	11.18	16 其他家禽(新鮮鴨肉、鵝肉等)	0.05	109.58	3.60
96 釋迦	0.01	123.08	11.16	362 染、燙髮	0.62	103.46	3.56
26 吳郭魚	0.10	110.94	10.43	239 家庭用電	2.20	107.00	3.54
104 奇異果	0.04	127.99	10.23	91 蔬菜罐頭	0.04	111.62	3.51
116 桃子	0.13	110.30	10.16	127 其他食用油(橄欖油、葵花籽油、葡萄籽油等)	0.09	103.23	3.41
92 乾豆(花生、紅豆、綠豆等)	0.07	115.79	10.15	42 小魚乾	0.05	104.74	3.39
281 中藥材	0.22	121.53	10.08	153 中式早點	0.64	107.63	3.38
34 肉魚	0.05	123.22	9.52	63 青江白菜	0.03	119.53	3.30
24 白帶魚	0.06	124.76	9.33	201 油漆工資	0.12	104.69	3.28
109 蓮霧	0.02	102.47	9.20	156 中式米食	2.81	106.89	3.24
97 小番茄	0.03	98.06	9.14	254 火車票	0.46	103.12	3.24
86 玉米	0.07	117.14	8.29	150 肉乾	0.05	103.02	3.22
94 其他加工蔬菜(熟筍、鹹菜、蘿蔔乾等)	0.07	115.14	7.82	237 桶裝瓦斯	0.41	109.81	3.16
113 香瓜	0.05	118.16	7.68	17 香腸	0.11	106.38	3.15
2 糯米	0.01	101.73	7.42	5 麵條	0.10	100.45	3.13
179 女外套	0.23	102.84	7.27	44 魚漿製品	0.17	108.28	3.10
84 敏豆	0.03	120.86	7.14	90 海帶、紫菜	0.05	108.30	3.10
13 牛肉、牛內臟	0.21	116.29	6.71	146 其他沖泡飲料材料(麥芽飲品、可可、薏仁粉等)	0.06	106.93	3.03
20 雞蛋	0.16	112.72	6.69	160 中式以外料理	0.59	110.81	2.91
25 土拖、馬加魚	0.06	118.39	6.63	250 其他油料(潤滑油、機油等)	0.11	100.54	2.91
87 菇類	0.03	115.96	6.22	132 其他調味品(調味醬、醋、高湯罐頭等)	0.11	105.28	2.89
77 絲瓜	0.07	114.54	6.06	162 其他家外食物(鹽酥雞、蚵仔麵線、臭豆腐等)	0.49	105.23	2.77
75 小黃瓜	0.07	118.29	5.93	43 魚貝罐頭	0.03	100.33	2.76
327 鮮花	0.06	108.84	5.92	222 飲用水設備	0.09	97.73	2.73
54 竹筍	0.09	123.73	5.62	212 家用裝飾品	0.05	107.57	2.71

五、1-7月CPI查價項目較上年同期變動率(%；100年=100；續1)：

查價項目	權數	指數	變動率	查價項目	權數	指數	變動率
64 空心菜	0.05	120.01	2.63	21 其他蛋類(皮蛋、鹹蛋等)	0.03	104.77	1.28
154 西式早點	0.64	106.19	2.59	196 學校住宿費	0.26	107.11	1.28
366 土地代書費	0.03	105.29	2.58	295 考試用書及參考書	0.17	101.06	1.28
347 美容(髮)器材	0.04	102.73	2.48	243 自行車	0.07	105.23	1.26
324 玩具	0.13	101.65	2.47	3 米粉、粿條及其他米類製品	0.08	102.26	1.25
35 新鮮小卷	0.05	114.00	2.45	342 其他娛樂服務費(影碟租金、網咖費用等)	0.21	101.54	1.21
284 胃腸藥	0.03	106.79	2.43	278 醫療看護費	0.08	106.85	1.18
29 秋刀魚	0.05	104.75	2.39	172 男西裝	0.05	103.12	1.17
131 蜂蜜、果醬	0.02	105.69	2.35	309 高中以上課業補習費	0.51	100.27	1.14
142 果蔬汁	0.11	104.46	2.32	335 遊樂場入場費	0.21	104.35	1.14
41 其他貝類及水產品(海參、蜆、海瓜子等)	0.05	110.97	2.28	270 汽、機車保險費	0.16	101.77	1.11
308 國中課業補習費	0.65	106.09	2.28	161 在外點用之咖啡、飲料	0.49	106.19	1.10
361 洗、剪髮	0.56	105.27	2.27	279 其他醫療費(民俗及美容醫療等健保不給付之醫療項目)	0.22	101.12	1.10
147 米類調理食品	0.11	105.00	2.26	166 甜品	0.06	105.13	1.09
12 豬內臟	0.04	98.99	2.25	252 客運汽車票	0.16	101.66	1.04
343 香菸	1.08	110.86	2.20	311 電腦學習費	0.05	103.82	1.04
203 其他工資(水泥工資、木工工資等)	0.35	102.84	2.13	368 人身傷害險	0.08	96.86	1.04
334 旅館住宿費	0.62	106.68	2.13	193 其他衣著服務(男、女裝定製工資、衣著修補費等)	0.02	101.81	1.01
170 糕餅點心	0.23	106.99	2.00	10 其他穀類及其製品(芝麻、麵筋、水餃皮等)	0.08	102.09	0.94
337 國內旅遊團費	0.53	109.32	1.96	198 衛浴器材	0.07	105.74	0.93
275 病房自付費	0.34	102.23	1.95	294 教科書	0.21	101.56	0.92
356 錶	0.07	105.29	1.94	6 麵包	0.47	104.17	0.91
325 電子遊樂器軟硬體設備及配件	0.06	93.71	1.91	233 家事服務費	0.09	102.36	0.90
369 考試報名費	0.08	101.87	1.87	130 糖	0.04	99.60	0.88
180 女上衣	0.63	105.87	1.85	253 計程車資	0.39	101.68	0.87
93 豆類製品	0.18	108.04	1.84	312 其他補習費	0.12	102.37	0.87
183 其他女衣著(睡衣、孕婦裝、泳衣、襪子等)	0.14	106.00	1.83	149 肉鬆	0.05	101.79	0.86
249 柴油	0.05	111.71	1.83	186 童褲(裙)	0.08	104.93	0.85
321 樂器	0.17	103.26	1.81	336 國外旅遊團費	2.07	109.88	0.84
300 私立幼兒園學雜費	0.47	105.06	1.78	282 中式成藥及方劑	0.16	101.01	0.83
205 枕頭、被胎	0.04	105.36	1.73	164 學生營養午餐	0.18	101.86	0.81
31 黃花魚	0.02	86.81	1.69	367 金融服務支出	0.08	99.06	0.81
214 冷暖氣設備	0.32	97.01	1.68	197 門窗設備	0.25	101.33	0.78
283 感冒藥	0.03	101.88	1.62	363 其他理容服務費(做臉、塑身等)	0.30	102.13	0.78
200 其他維修材料(延長線、室內裝潢、地板鋪設材料等)	0.19	106.74	1.61	226 茶具	0.03	100.84	0.77
18 貢丸	0.06	106.58	1.55	181 女褲(裙)	0.46	102.00	0.76
332 電影票	0.08	103.64	1.51	236 天然瓦斯	0.61	116.95	0.72
292 復健器具	0.05	102.63	1.50	195 住宅租金	17.96	101.81	0.71
152 其他調理食品(雞塊、調理包等)	0.06	104.69	1.48	206 毛巾	0.02	105.15	0.71
192 洗衣工資	0.07	103.01	1.47	330 音樂學習費	0.33	101.88	0.71
331 其他技藝學習費(舞蹈、繪畫等)	0.40	104.84	1.47	310 語言學習費	0.27	100.46	0.69
68 芥藍菜	0.02	124.26	1.46	135 高粱酒	0.08	100.58	0.67
246 92無鉛汽油	0.69	107.95	1.46	145 其他包裝飲料(豆類、雜糧飲料等)	0.07	100.32	0.67
208 沙發	0.10	109.78	1.45	296 一般書籍	0.26	100.28	0.67
285 外用藥	0.10	103.00	1.45	209 櫥櫃	0.14	104.71	0.66
345 彩粧及香水	0.32	104.45	1.40	288 其他藥品(止痛藥、避孕藥等)	0.09	100.37	0.64
247 95無鉛汽油	2.47	110.29	1.39	272 醫院掛號費	0.22	101.79	0.59
248 98無鉛汽油	0.21	111.53	1.39	326 寵物及其必需品(含設備)	0.10	102.28	0.57
257 其他運費(宅急便、一般貨運、機車托運等)	0.15	103.14	1.39	99 櫻桃	0.16	103.43	0.56
360 其他個人照顧服務(不含醫療看護)	0.32	102.05	1.36	163 幼兒園點心費	0.12	102.14	0.56



五、1-7月CPI查價項目較上年同期變動率(%；100年=100；續2)：

查價項目	權數	指數	變動率	查價項目	權數	指數	變動率
191 童鞋	0.08	105.40	0.56	305 公立大專學雜費	0.58	100.02	0.00
178 女洋裝	0.12	107.76	0.55	306 私立大專學雜費	2.71	100.03	0.00
341 運動費用	0.19	104.49	0.54	338 有線電視租用費	0.62	97.60	-0.01
266 機(自行)車修理費	0.23	101.46	0.52	67 萵苣菜	0.05	116.15	-0.04
364 婚喪喜慶用品	0.14	110.77	0.51	133 米酒	0.04	99.46	-0.04
39 蚵(牡蠣)	0.06	116.14	0.50	175 男褲	0.17	102.97	-0.06
177 其他男衣著(襪子、泳褲、睡衣等)	0.06	103.91	0.50	276 其他自付費(處方藥品自付費、手術費及檢驗費等)	0.42	99.22	-0.07
277 假牙及矯正費	0.65	103.51	0.47	231 清潔用具	0.07	98.54	-0.08
141 咖啡包(粉、豆)	0.09	102.69	0.45	136 其他酒	0.33	100.87	-0.09
328 盆栽及園藝用品	0.04	104.13	0.42	267 停車費	0.69	99.83	-0.09
220 烹飪小家電	0.09	103.81	0.40	290 一般眼鏡	0.20	100.71	-0.09
4 速食麵	0.08	101.56	0.38	339 相片沖洗及照像費	0.02	100.71	-0.09
358 其他個人隨身用品(太陽眼鏡、傘等)	0.10	100.28	0.38	228 燈具、燈飾	0.04	102.36	-0.12
304 私立高中高職學雜費	0.63	100.66	0.37	298 期刊	0.16	100.43	-0.19
69 莧菜	0.03	129.25	0.36	19 其他肉類製品(火腿、臘肉、肉類罐頭等)	0.10	105.86	-0.26
202 水電工工資	0.33	101.83	0.35	242 機車	0.43	100.86	-0.27
370 其他費用(複印費、刻印費等)	0.07	98.26	0.35	264 汽、機車零配件(不含輪胎)	0.19	101.97	-0.27
148 麵類調理食品	0.09	106.54	0.34	207 其他家用紡織品(窗簾布、椅墊、桌巾等)	0.08	100.90	-0.28
251 公共汽車票	0.33	100.35	0.34	144 礦泉水	0.03	100.19	-0.32
265 汽車保養及修理	1.25	101.70	0.34	165 冰品	0.08	105.39	-0.39
194 其他配件(帽子、皮帶等)	0.08	98.47	0.33	32 鱈魚	0.11	109.02	-0.41
210 床(床墊)	0.16	106.42	0.33	121 鮮奶	0.51	105.34	-0.43
223 其他家庭耐久設備(熨斗、烘碗機等)	0.14	100.90	0.31	59 其他莖菜(大心菜、球莖甘藍、芽菜類等)	0.01	111.56	-0.44
235 其他家庭管理費用(搬家費、住宅火險費等)	0.13	95.26	0.31	167 巧克力	0.05	102.06	-0.47
184 嬰兒衣著	0.02	113.38	0.30	350 沐浴用品	0.19	98.00	-0.48
359 保母費	0.35	105.53	0.29	289 其他保健食品(卵磷脂、規精、酵母粉等)	0.29	101.70	-0.49
234 住宅管理費	0.59	100.24	0.27	317 其他文具(筆、書包、釘書機等)	0.14	105.19	-0.49
107 梨子	0.50	109.96	0.22	323 運動用具	0.10	103.28	-0.49
302 國中學雜費	0.13	101.59	0.21	256 機票	0.53	100.26	-0.50
219 熱水器	0.07	101.74	0.16	188 學生制服	0.10	106.99	-0.56
263 汽、機車輪胎	0.17	102.39	0.16	199 塗料	0.08	104.07	-0.59
346 保養品	0.57	102.50	0.16	169 餅乾	0.19	100.27	-0.62
351 牙膏、牙粉	0.09	100.14	0.12	218 電扇	0.02	98.14	-0.65
299 公立幼兒園學雜費	0.10	100.73	0.08	137 包裝茶飲料	0.19	102.50	-0.66
301 小學學雜費	0.10	100.46	0.07	241 汽車	2.22	99.71	-0.67
316 紙製品	0.03	100.97	0.06	354 其他美容及衛生用品(牙刷、牙線及化妝棉等)	0.09	100.49	-0.69
280 商業健康保險費	0.49	104.71	0.04	307 安親課輔費	0.83	100.76	-0.81
7 蛋糕	0.20	105.48	0.03	213 其他家具(梳粧台、嬰兒床、嬰兒車等)	0.10	103.80	-0.82
221 瓦斯爐、排油煙機	0.08	103.35	0.03	224 餐具	0.05	103.92	-0.87
258 郵資	0.01	100.06	0.03	124 其他乳製品(調味乳、鮮奶油、乾酪等)	0.09	103.70	-0.92
291 隱形眼鏡	0.05	97.05	0.03	134 啤酒	0.31	99.31	-0.92
119 蜜餞	0.04	102.60	0.02	204 床包(罩)組、毯子及涼被	0.15	102.10	-0.96
238 家庭用水	0.36	100.00	0.00	139 碳酸飲料	0.08	97.19	-1.02
255 捷運車票	0.21	100.44	0.00	79 扁蒲	0.02	118.94	-1.06
261 固網電話費	0.68	93.39	0.00	168 糖果	0.07	104.17	-1.07
262 其他電訊服務費(電話裝置費、網際資訊網路設定費等)	0.02	99.11	0.00	189 男鞋	0.24	99.99	-1.07
273 診所掛號費	0.42	101.96	0.00	353 洗髮精、潤絲精	0.20	98.68	-1.09
274 門診基本部分負擔	0.51	100.00	0.00	319 電視機	0.36	77.77	-1.14
297 報紙	0.13	100.00	0.00	123 發酵乳及優格	0.13	103.37	-1.22
303 公立高中高職學雜費	0.26	100.00	0.00	287 燕窩、雞精	0.09	101.67	-1.22

五、1-7月CPI查價項目較上年同期變動率(%；100年=100；續完)：

查價項目	權數	指數	變動率	查價項目	權數	指數	變動率
120 其他加工水果(葡萄乾、水果罐頭等)	0.03	101.45	-1.29	313 電腦	1.04	78.41	-8.38
315 消耗性電腦器材	0.03	99.84	-1.32	355 金飾及珠寶	0.20	89.39	-8.64
230 廚廁清潔劑	0.06	103.89	-1.33	322 數位照相機及攝影機	0.37	73.12	-9.15
9 麵粉、調製麵粉	0.01	100.49	-1.43	82 甜椒(含青椒)	0.04	94.85	-9.31
240 垃圾清潔費	0.11	95.92	-1.43	269 車輛檢驗費	0.09	87.42	-9.32
138 茶葉(粉、包、精)	0.20	99.67	-1.44	50 洋蔥	0.04	107.41	-9.78
143 運動及機能性飲料	0.02	99.15	-1.50	65 芹菜	0.03	122.44	-9.86
140 包裝咖啡飲料	0.06	103.76	-1.51	244 行動電話	0.32	76.50	-10.49
190 女鞋	0.34	99.48	-1.54	271 其他(拋錨拖吊費、租車費、駕照費等)	0.10	86.99	-10.89
128 鹽、甘味調味料	0.02	97.99	-1.61	51 蔥	0.05	104.33	-12.24
349 紙尿布(褲)	0.14	98.68	-1.63	81 番茄	0.05	102.83	-12.24
155 西式速食	0.44	101.78	-1.69	46 蘿蔔	0.04	99.91	-13.82
225 鍋具	0.07	98.49	-1.77	53 蒜頭	0.02	114.94	-14.64
101 鳳梨	0.11	100.79	-1.79	47 胡蘿蔔	0.04	103.38	-14.67
45 其他加工水產品(鹹魚、魚鬆、鮑魚乾等)	0.11	99.87	-1.80	60 甘藍菜(高麗菜)	0.28	107.09	-18.35
329 其他娛樂用品及設備(望遠鏡、棋牌具等)	0.07	99.73	-1.81	106 荔枝	0.11	105.95	-23.01
40 其他魚類(紅目鱧、草魚、旗魚等)	0.14	106.53	-1.91	說明：未列示棗子、柑橘、柳丁及柿子等4項本月非屬產季水果。			
216 洗衣及乾衣設備	0.13	97.24	-1.92				
245 其他通訊設備(電話機、傳真機等)	0.03	98.70	-1.97				
348 衛生紙、面紙及紙巾	0.20	98.02	-2.02				
259 網路費	1.13	87.14	-2.03				
55 芋	0.03	129.19	-2.34				
8 麥片(粉)	0.04	95.55	-2.35				
72 其他葉菜(芥菜、茼蒿、油菜等)	0.04	104.79	-2.38				
176 男用內衣褲	0.06	100.79	-2.43				
112 西瓜	0.19	89.14	-2.61				
215 空氣淨化及除濕設備	0.08	97.38	-2.65				
232 其他家用品(保鮮膜、菜刀、殺蟲劑等)	0.27	100.89	-2.66				
187 兒童內衣褲及其他(內衣(褲)、泳衣(褲)等)	0.06	100.24	-2.67				
314 其他電腦設備及軟體	0.15	86.19	-2.69				
318 家用音響產品及影碟機	0.15	93.08	-2.85				
185 童上衣	0.17	97.12	-2.93				
293 其他醫療保健用品(耳溫槍、體重計、眼鏡清潔劑等)	0.12	94.97	-3.04				
229 衣服清潔劑	0.17	98.06	-3.08				
217 電冰箱	0.21	98.23	-3.23				
66 菠菱菜	0.01	106.99	-3.25				
320 影音光碟、雷射唱片	0.08	95.85	-3.26				
126 沙拉油、調理油	0.07	97.72	-3.35				
286 維他命	0.14	95.93	-3.86				
182 女用內衣褲	0.21	98.11	-3.99				
268 車輛通行費	0.14	90.01	-4.09				
85 綠花椰菜	0.02	109.74	-4.24				
352 衛生棉	0.09	102.93	-4.28				
62 包心白菜	0.10	110.35	-4.34				
260 行動電話費	1.66	91.52	-4.69				
227 照明燈管及燈泡	0.03	102.41	-5.28				
58 蘆筍	0.01	125.15	-5.85				
110 芒果	0.29	108.30	-6.39				
83 豌豆	0.01	104.93	-7.32				
49 馬鈴薯	0.03	126.74	-7.35				