

行政院主計總處

綜合規劃處、公務預算處、基金預算處

台北市忠孝東路1段1號 電話：(02) 33566500

會計決算處、綜合統計處、國勢普查處、主計資訊處

台北市廣州街2號

電話：(02) 23803400

網址：www.dgbas.gov.tw

傳真：(02) 23803465

中華民國103年11月5日上午8時30分發布，並透過網際網路發送

主辦單位：綜合統計處物價統計科 電話：(02)23803449

新聞聯繫人：王婉貞小姐 電話：(02)23803454

103年10月份
物價變動概況

壹、物價變動提要

- 一、10月份消費者物價總指數(CPI)，較上月漲0.09%，經調整季節變動因素後跌0.18%；較上年同月漲1.07%，1-10月平均，較上年同期漲1.30%。
- 二、10月份躉售物價總指數(WPI)，較上月跌1.03%，經調整季節變動因素後跌0.19%；較上年同月跌1.15%，1-10月平均，較上年同期漲0.11%。

物價指數年增率

單位：%

指數 時間	消費者物價指數				躉售物價指數						
	不含 食物	不含 蔬果及 能源 (核心CPI)	服務類		內銷品				出口		
					國產 內銷	進口		新台幣 計價	美元 計價	新台幣 計價	美元 計價
						新台幣 計價	美元 計價				
96年	1.80	1.40	1.46	0.95	6.47	7.59	6.39	8.94	7.96	3.56	2.59
97年	3.52	1.67	3.26	2.28	5.14	8.58	8.54	8.84	13.67	-2.15	2.12
98年	-0.86	-1.04	-0.04	-0.27	-8.73	-9.80	-10.00	-9.60	-13.90	-6.59	-10.96
99年	0.96	1.09	0.58	0.31	5.46	7.23	7.44	7.04	12.17	2.02	6.90
100年	1.42	1.10	1.26	0.64	4.32	6.39	5.04	7.65	15.39	0.09	7.37
101年	1.93	1.07	1.00	0.75	-1.16	-0.95	-0.59	-1.28	-1.91	-1.62	-2.25
102年	0.79	0.59	0.66	0.73	-2.43	-2.67	-0.71	-4.45	-4.81	-2.06	-2.43
第4季	0.56	-0.08	0.19	0.43	-0.94	-1.13	0.39	-2.55	-3.87	-0.55	-1.91
103年											
第1季	0.80	0.01	0.60	0.53	0.07	-0.29	0.53	-1.04	-3.61	0.70	-1.94
第2季	1.63	0.68	1.39	1.17	0.68	1.07	2.01	0.20	-0.65	-0.01	-0.86
第3季	1.51	0.74	1.60	1.45	0.02	0.09	1.65	-1.37	-1.84	-0.10	-0.57
7月	1.76	0.90	1.55	1.42	0.85	1.36	2.83	-0.01	0.09	-0.01	0.10
8月	2.07	0.85	1.68	1.54	0.03	0.17	2.05	-1.59	-1.65	-0.21	-0.26
9月	0.71	0.45	1.55	1.38	-0.82	-1.24	0.12	-2.52	-3.90	-0.10	-1.52
10月	1.07	0.25	1.61	1.48	-1.15	-2.15	-1.07	-3.15	-6.29	0.57	-2.71
1-10月	1.30	0.45	1.24	1.09	0.11	0.04	1.15	-0.98	-2.46	0.23	-1.29

說明：由於受查者延誤或更正報價，最近3個月資料均可能修正。

貳、物價變動詳情

一、消費者物價指數

(一) 10月CPI較上月漲0.09%：主因秋冬服飾新品上市，加以秋冬蔬果因氣溫偏高，產期延後、收成遞延，又逢重陽祭祀需求，致價格上揚，惟夏季用電費率結束，及上月保母費含中秋禮盒，本月相對回跌，抵銷部分漲幅。

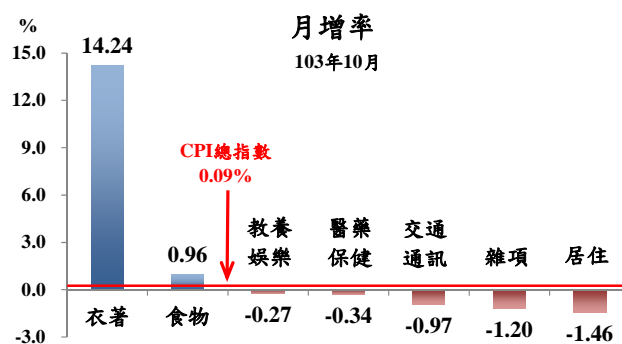
1. 七大類中變動影響較大者如下：

(1) 衣著類漲14.24%：主

因秋冬服飾新品上市，成衣價格漲17.75%所致。

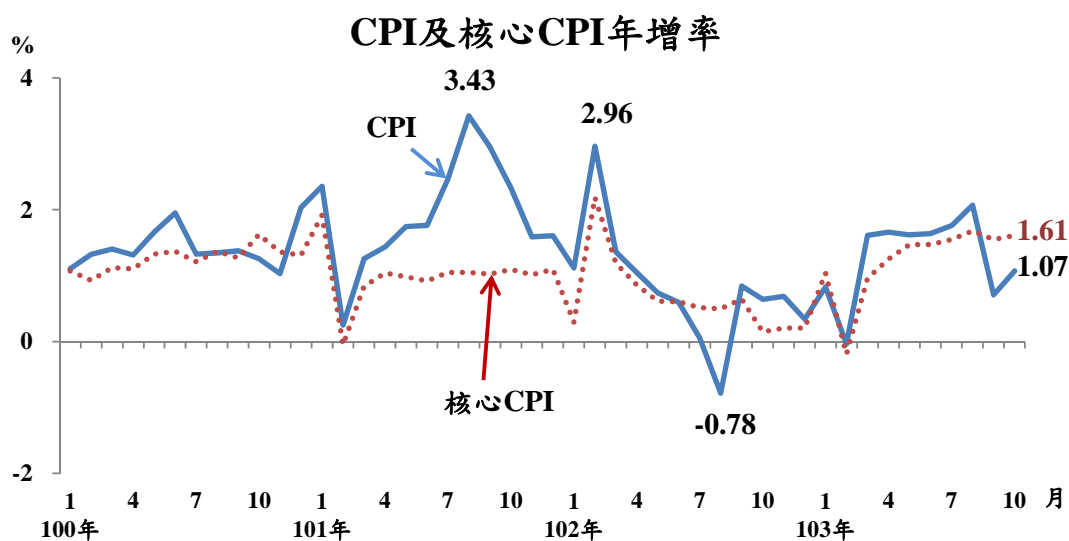
(2) 食物類漲0.96%：主因水果、蔬菜分別漲4.79%、4.66%。

(3) 居住類跌1.46%：主因夏季用電費率結束及天然氣價格下跌所致。



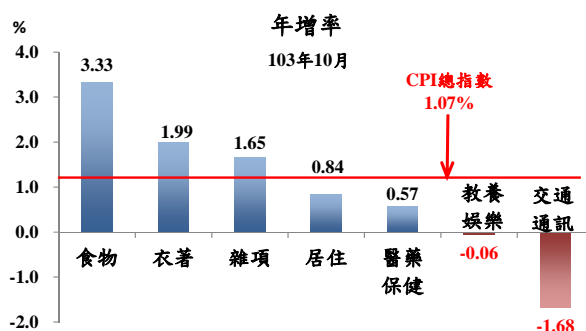
2. 370個查價項目群扣除本月4項非產季水果(棗子、櫻桃、荔枝及芒果，本月權數為0)後，上漲者174項，權數合計51.8%，下跌者130項，權數合計28.7%，漲跌項目詳表15。

(二) 10月CPI較上年同月漲1.07%：主因蛋類及肉類價格續處高檔，水產品及水果價格亦相對上年為高，加以調理食品與外食費等價格調漲，惟蔬菜價格因上年7~9月連番風災遞延影響，比較基數偏高，以及油料費調降與3C消費性電子產品持續降價，抵銷部分漲幅；若扣除蔬菜水果，漲1.25%，若再剔除能源後之總指數(即核心物價)，亦漲1.61%。



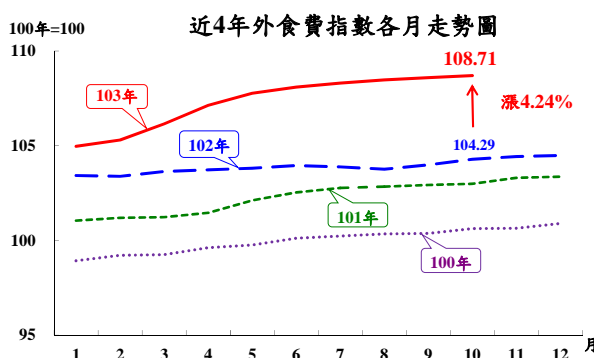
1. 七大類中變動影響較大者如下：

(1) 食物類漲3.33%：主因蛋類、肉類、水產品及水果分別漲23.47%、11.43%、5.45%及3.01%；另調理食品及外食費亦分別漲5.43%及4.24%，惟蔬菜跌6.01%，抵銷部分漲幅。



(2) 交通及通訊類跌1.68%：主因油料費跌7.74%(為近62個月最低，98年8月跌14.91%)。

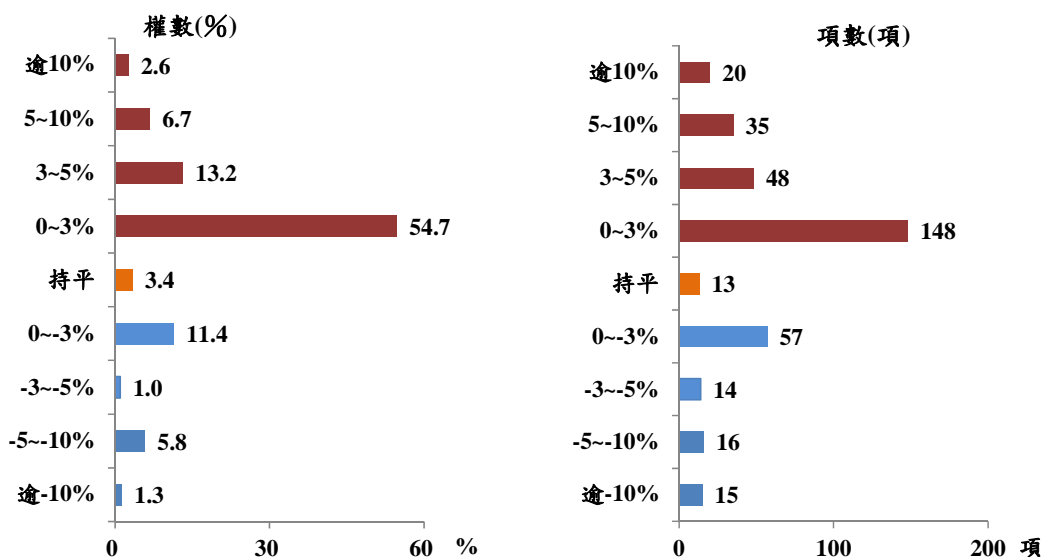
2. 按商品性質別觀察，商品類漲0.53%，其中非耐久性消費品(如食物、能源、牙膏、洗髮精等民生用品)漲0.97%，半耐久性消費品亦漲1.42%，惟耐久性消費品跌1.93%；服務類漲1.48%，其中占CPI權數近10%的外食費，漲幅為4.24%(為連續第4個月年增率漲幅逾4%，惟漲幅近2個月趨緩)。



3. 按購買頻度別觀察，「每月至少購買1次」及「每季至少購買1次」者分別漲1.40%及1.84%(受部分食物類、燃氣及家庭用電影響)，「每半年購買1次」及「每年購買1次」亦漲2.22%及0.91%，至於「1年以上購買1次」者則跌0.26%。

4. 370個查價項目群扣除4項非產季水果，上漲者251項，權數合計77.2%，下跌者102項，權數合計19.5%，漲跌項目詳表15。

查價項目漲跌分布圖(與上年同月比較)



(三) 1-10月CPI較上年同期漲1.30%：其中商品類漲1.55%，服務類漲1.09%；若扣除蔬菜水果，漲1.25%，若再剔除能源後之總指數(即核心物價)，亦漲1.24%。

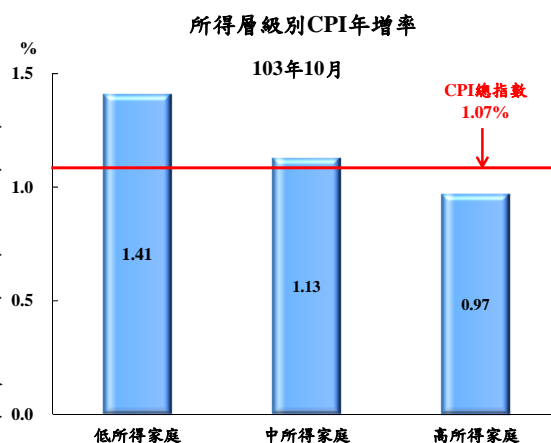
二、10月份所得層級別消費者物價指數(100年=100)：

(一) 低所得家庭與上月持平，較上年同月漲1.41%，1-10月平均較上年同期漲1.61%。

(二) 中所得家庭較上月漲0.05%，較上年同月漲1.13%，1-10月平均較上年同期漲1.36%。

(三) 高所得家庭較上月漲0.12%，較上年同月漲0.97%，1-10月平均較上年同期漲1.15%。

(四) 低所得家庭CPI較上年同月漲幅大於中、高所得家庭，主因占低所得家庭支出比重較高的食物類漲幅較大，且占中、高所得家庭支出比重較高的交通及通訊類跌幅較深；其他相關資料詳見表3。



三、躉售物價指數

(一) 10月WPI較上月跌1.03%：主因油品、化學材料及基本金屬類等價格下跌，加以夏季用電費率結束，電價相較上月下跌，惟電子零組件類價格上漲，抵銷部分跌幅。

1. 國產內銷物價指數較上月跌 1.54%。

2. 進口物價指數以新台幣計價較上月跌 1.51%；以美元計價跌 2.45%。

3. 出口物價指數以新台幣計價較上月跌 0.18%；以美元計價跌 1.13%。

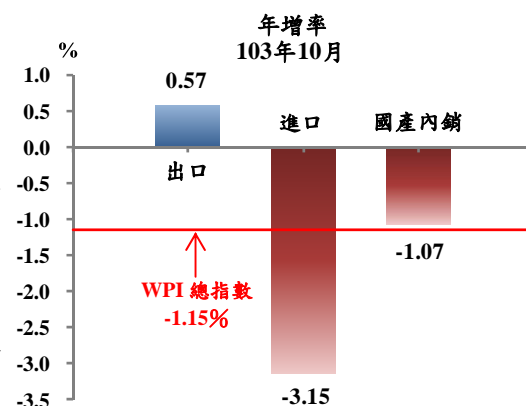
(二) 10月WPI較上年同月下跌1.15%：主因油品、電腦、電子產品及光學製品、化學材料類與農產品等價格下跌，惟電子零組件類與禽畜產品價格上漲，抵銷部分跌幅，其中國產內銷品跌1.07%，進口品跌3.15%，出口品漲0.57%。

1. 國產內銷物價指數

較上年同月下跌1.07%，主因石油及煤製品、農產品與化學材料類等價格下跌，惟禽畜產品價格上漲，抵銷部分跌幅。

2. 進口物價指數

(1) 以新台幣計價較上年同月跌 3.15%。



(2) 若剔除匯率變動因素(新台幣對美元較上年同月貶值3.25%)，以美元計價跌6.29%。主因礦產品類、化學或有關工業產品類與機器、電機、電視影像及聲音記錄機等設備類報價下跌所致。

3. 出口物價指數

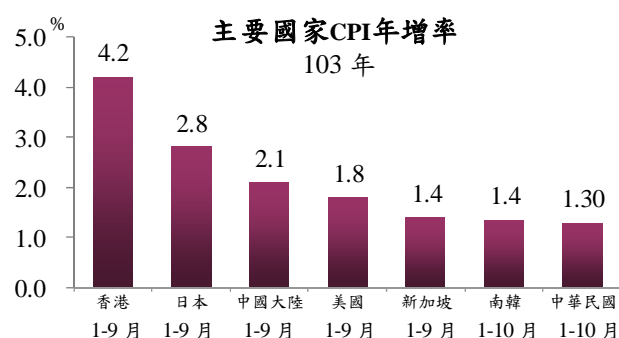
(1) 以新台幣計價較上年同月漲 0.57%。

(2) 若剔除匯率變動因素，以美元計價較上年同月跌2.71%，主因礦產品類與機器、電機、電視影像及聲音記錄機等設備類報價下跌所致。

(三) 1至10月WPI較上年同期漲0.11%：其中國產內銷品漲1.15%，進口品跌0.98%，出口品漲0.23%。

參、主要國家物價變動概況

CPI 方面，103 年 1-9 月新加坡漲 1.4%(102 年漲 2.4%)，美國漲 1.8%(漲 1.5%)，中國大陸漲 2.1%(漲 2.6%)，日本漲 2.8%(漲 0.4%)，香港漲 4.2%(漲 4.4%)；103 年 1-10 月我國漲 1.30%(漲 0.79%)，南韓漲 1.4%(漲 1.3%)。



肆、發布概況

一、本物價新聞稿透過網際網路系統及「統計隨身 go」APP 同步發送。

二、103 年 11 月份物價指數變動概況訂於 103 年 12 月 5 日上午 8 時 30 分發布，並於同日上午 8 時 45 分辦理資料說明會，不另發開會通知。

伍、附件

表 1、消費者物價指數變動分析表

表 2、消費者物價各大中小類指數變動比較表

表 3、所得層級別消費者物價指數變動分析表

表 4、躉售物價指數變動分析表

表 5、躉售物價國產內銷品指數變動分析表

表 6、進口物價指數變動分析表

表 7、出口物價指數變動分析表

表 8、消費者物價按購買頻度別分類變動內涵分析

表 9、行政院穩定物價小組關注之 17 項重要民生物資年增率

表 10、主要國家 CPI 年增率

表 11、CPI 變動對支出之影響—釋例說明

表 12、主要國際商品行情

表 13、國際金屬商品行情

表 14、薪資與生產力統計指標摘要

表 15、消費者物價指數查價項目漲跌分析

表1 消費者物價指數變動分析表

基期：民國100年=100

民國103年10月

類別	權數 (%)	本月 指數	本月指數與各期比較						本年前10月指數平均				
			與上月比較 (%)	對總指數影響 (百分點)	與上年同月比較 (%)	對總指數影響 (百分點)	與上年12月比較 (%)	對總指數影響 (百分點)	指數	與上年同期比較 (%)	對總指數影響 (百分點)		
總指數	1,000.00	104.89	0.09	0.09	1.07	1.07	1.89	1.89	104.02	1.30	1.30		
基 本 分 類	一.食物類	251.94	112.80	0.96	0.26	3.33	0.89	5.61	1.47	109.07	3.69	0.96	
	穀類及其製品	13.91	106.82	0.38	0.01	2.80	0.04	1.77	0.03	105.80	2.23	0.03	
	肉類	19.96	114.55	0.47	0.01	11.43	0.23	8.34	0.17	112.80	11.25	0.22	
	蛋類	1.94	119.16	7.07	0.01	23.47	0.04	17.86	0.03	112.96	9.30	0.02	
	水產品	15.57	113.37	-0.30	-0.01	5.45	0.09	4.63	0.08	113.73	7.12	0.11	
	蔬菜	19.69	151.05	4.66	0.13	-6.01	-0.18	29.59	0.66	119.45	-5.11	-0.12	
	水果	22.58	116.28	4.79	0.12	3.01	0.07	-0.95	-0.02	112.93	9.94	0.23	
	調理食品	6.77	110.23	0.98	0.01	5.43	0.04	4.15	0.03	108.29	3.93	0.03	
	二.衣著類	37.68	111.98	14.24	0.50	1.99	0.08	6.78	0.26	102.87	1.33	0.05	
	成衣	29.43	114.58	17.75	0.48	1.89	0.06	7.44	0.22	103.62	1.80	0.05	
	三.居住類	271.35	102.79	-1.46	-0.40	0.84	0.23	0.62	0.17	103.03	0.97	0.26	
	房租	182.23	102.27	0.04	0.01	0.79	0.14	0.62	0.11	101.99	0.74	0.13	
	水電燃氣	36.99	106.48	-9.84	-0.41	1.53	0.06	0.92	0.03	109.91	3.10	0.12	
	四.交通及通訊類	153.36	98.82	-0.97	-0.14	-1.68	-0.25	-1.60	-0.24	100.34	-0.67	-0.10	
	油料費	35.24	100.64	-3.94	-0.14	-7.74	-0.29	-8.23	-0.31	108.01	-0.55	-0.02	
	通訊費	34.91	92.50	0.23	0.01	1.44	0.04	1.50	0.05	91.62	-1.71	-0.05	
	五.醫藥保健類	49.24	102.55	-0.34	-0.02	0.57	0.03	0.22	0.01	102.65	0.63	0.03	
	藥品及保健食品	11.38	104.64	-1.18	-0.01	2.02	0.02	0.75	0.01	105.08	1.75	0.02	
	六.教養娛樂類	168.44	100.95	-0.27	-0.04	-0.06	-0.01	1.13	0.18	101.17	-0.05	-0.01	
	教養費用	97.20	99.16	-0.23	-0.02	-0.48	-0.04	-0.38	-0.04	99.36	-0.43	-0.04	
	娛樂費用	71.24	103.41	-0.31	-0.02	0.50	0.03	3.19	0.22	103.65	0.45	0.03	
	七.雜項類	67.99	103.16	-1.20	-0.08	1.65	0.11	0.49	0.03	104.33	1.51	0.10	
	香菸及檳榔	11.54	108.98	-0.53	-0.01	1.35	0.02	-0.53	-0.01	111.25	3.22	0.04	
	個人服務	6.73	95.81	-6.83	-0.05	0.38	0.00	0.38	0.00	101.65	0.93	0.01	
	理容服務費	14.87	103.63	-0.84	-0.01	2.33	0.03	1.52	0.02	104.00	2.45	0.04	
	商 品 性 質 別 分 類	一.商品類	425.11	107.23	0.30	0.13	0.53	0.23	2.19	0.95	105.64	1.55	0.66
		非耐久性消費品	280.71	110.03	-1.08	-0.32	0.97	0.29	2.63	0.77	108.65	2.61	0.76
半耐久性消費品		62.74	107.52	8.37	0.50	1.42	0.09	4.20	0.26	102.06	0.94	0.06	
耐久性消費品		81.65	95.45	-0.57	-0.04	-1.93	-0.15	-1.22	-0.09	96.19	-1.93	-0.15	
二.服務類		574.89	102.97	-0.09	-0.05	1.48	0.83	1.65	0.94	102.64	1.09	0.62	
外食費		98.99	108.71	0.10	0.01	4.24	0.42	4.04	0.41	107.36	3.44	0.35	
居住服務		199.51	102.10	0.01	0.00	0.77	0.15	0.59	0.12	101.86	0.74	0.15	
交通及通訊服務		83.75	97.66	0.10	0.01	1.22	0.10	1.30	0.10	97.11	-0.44	-0.04	
教養娛樂服務		128.35	103.50	-0.09	-0.01	0.73	0.09	2.01	0.26	103.49	0.66	0.09	
購 買 頻 度		每月至少購買1次	249.56	108.28	-0.18	-0.05	1.40	0.36	2.54	0.65	106.96	2.25	0.58
	每季(不含每月)至少購買1次	155.77	107.77	-1.61	-0.26	1.84	0.29	3.43	0.54	106.24	2.30	0.36	
	每半年(不含每季)至少購買1次	106.21	107.09	3.55	0.37	2.22	0.24	2.99	0.32	104.51	1.55	0.16	
	每年(不含每半年)至少購買1次	118.47	103.82	1.00	0.12	0.91	0.11	1.10	0.13	102.89	1.18	0.14	
	1年以上購買1次	208.20	99.85	-0.42	-0.08	-0.26	-0.05	0.75	0.15	100.44	-0.32	-0.06	
特 殊 類	總指數(不含蔬菜水果)	957.74	103.57	-0.17	-0.16	1.25	1.18	1.31	1.25	103.40	1.25	1.19	
	總指數(不含蔬果及能源)	890.26	103.52	0.44	0.38	1.61	1.41	1.73	1.52	102.90	1.24	1.09	
	總指數(不含設算租金)	838.21	105.39	0.09	0.07	1.12	0.94	2.13	1.79	104.41	1.40	1.17	
所 得 層 級 別	最低20%所得家庭CPI總指數	1,000.00	105.86	0.00	0.00	1.41	1.41	2.23	2.23	104.63	1.61	1.61	
	中間60%所得家庭CPI總指數	1,000.00	105.04	0.05	0.05	1.13	1.13	1.91	1.91	104.17	1.36	1.36	
	最高20%所得家庭CPI總指數	1,000.00	104.49	0.12	0.12	0.97	0.97	1.80	1.80	103.82	1.15	1.15	

說明：由於受查者延誤或更正報價，本表所載資料於公布後3個月內均可能修正。

表2 消費者物價各大中小類指數變動比較表

民國103年5月至103年10月

各月漲跌率(%) = $\frac{\text{本月指數}}{\text{上月指數}} \times 100 - 100$

基期：民國100年=100

類 別	本年10月 指數	最近六個月各月漲跌率(%)						本年10月 指數與上 年同月比 較(%)	類 別	本年10月 指數	最近六個月各月漲跌率(%)						本年10月 指數與上 年同月比 較(%)
		5月	6月	7月	8月	9月	10月				5月	6月	7月	8月	9月	10月	
總指數	104.89	0.15	0.51	-0.03	0.43	-0.05	0.09	1.07	3.家庭用品	101.93	-0.69	0.41	0.11	-0.26	-0.06	0.44	0.24
一.食物類	112.80	0.79	-0.01	-0.28	2.09	0.71	0.96	3.33	(1)紡織品	103.46	-0.91	-0.43	0.54	-1.03	-0.44	2.73	0.80
1.穀類及其製品	106.82	0.12	-0.37	-1.11	0.58	0.74	0.38	2.80	(2)家具	107.00	-1.12	0.49	-1.11	0.00	0.32	1.02	0.82
(1)米類及其製品	110.21	1.11	-2.03	-0.90	0.37	0.09	-0.66	0.95	(3)家庭耐久設備	98.63	0.21	0.04	0.58	0.01	-0.07	-0.88	0.32
(2)其他穀類及其製品	105.54	-0.32	0.39	-1.20	0.66	1.02	0.83	3.61	(4)餐具及其他家用品	101.65	-1.58	1.27	0.32	-0.59	-0.22	1.08	-0.62
2.肉類	114.55	-0.58	-0.47	0.75	0.06	0.31	0.47	11.43	4.家庭管理費用	98.23	0.00	0.13	0.13	0.00	0.43	-1.09	-0.08
(1)生鮮家畜	114.77	0.59	0.05	1.38	0.13	1.03	0.57	16.01	5.水電燃氣	106.48	0.34	10.15	0.24	1.87	-0.14	-9.84	X 1.53
(2)生鮮家禽	113.66	-2.50	-1.35	-0.31	-0.06	-0.94	0.30	4.08	(1)燃氣	113.34	1.14	-0.32	0.91	0.02	-0.55	-0.72	0.17
3.肉類製品	112.20	1.55	1.27	0.03	0.31	1.61	1.06	6.83	(2)水費	100.00	0.00	0.00	0.00	0.00	0.00	0.00	0.00
4.蛋類	119.16	-1.83	0.42	1.02	6.50	-6.98	7.07	▲ 23.47	(3)電費	104.43	0.00	17.74	0.00	3.03	0.00	-15.47	X 2.54
5.水產品	113.37	0.73	0.32	0.00	-0.38	-0.43	-0.30	5.45	(4)公共附加費	95.92	0.00	0.00	0.00	0.00	0.00	0.00	0.00
6.加工水產品	105.13	-0.03	0.54	0.22	-0.09	-1.29	0.85	2.76	四.交通及通訊類	98.82	0.04	0.31	0.16	-0.28	-0.83	-0.97	-1.68
7.蔬菜	151.05	10.95	13.62	0.85	14.07	-0.87	4.66	▲ -6.01	1.交通設備	97.66	-0.18	-0.22	-0.07	0.27	-0.27	-0.31	-2.03
(1)根菜	137.20	6.62	6.21	1.00	3.85	3.76	5.69	▲ -14.23	(1)交通工具	99.98	-0.20	-0.38	-0.04	0.45	-0.13	0.02	-0.86
(2)莖菜	155.85	10.26	1.55	-1.04	7.24	4.42	4.39	▲ 0.00	(2)通訊設備	74.87	-0.08	1.46	-0.40	-1.51	-1.81	-3.54	X -12.71
(3)葉菜	168.61	22.57	23.28	1.10	17.13	0.55	0.29	-5.00	2.油料費	100.64	0.25	1.21	-0.80	-1.71	-2.77	-3.94	X -7.74
(4)果菜及其他	133.67	-2.34	10.15	2.29	15.48	-6.66	11.30	▲ -8.37	3.交通服務及維修零件	97.88	0.04	0.07	0.69	0.18	-0.16	0.08	1.22
8.加工蔬菜	116.82	1.57	0.33	-0.22	-0.78	1.22	0.27	9.16	(1)運輸費	101.87	0.17	0.19	1.88	0.13	-1.06	-0.15	1.71
9.水果	116.28	-2.93	-12.60	-4.73	7.66	6.94	4.79	▲ 3.01	(2)通訊費	92.50	-0.05	0.00	0.73	0.18	0.18	0.23	1.44
10.加工水果	104.31	1.02	-0.65	-3.54	3.23	1.30	0.29	2.37	(3)交通工具零件及維修費	102.55	-0.02	0.18	-0.53	0.36	0.32	0.21	1.22
11.乳類	107.20	-0.67	0.30	1.38	0.25	0.61	-0.70	1.19	(4)其他交通服務費	97.05	0.13	-0.10	0.20	0.00	-0.14	0.00	-0.26
12.食用油	101.44	0.94	-1.63	-0.62	-0.05	1.19	-1.47	0.45	五.醫藥保健類	102.55	-0.16	0.26	-0.02	-0.09	0.16	-0.34	0.57
13.調味品	103.93	0.04	0.28	-0.03	0.22	1.00	-0.86	3.11	1.醫療費用	102.24	0.07	0.00	0.00	0.02	0.01	0.00	0.29
14.酒	99.05	-0.93	0.00	0.53	0.24	-0.10	-1.03	-0.48	2.藥品及保健食品	104.64	-0.63	1.09	-0.09	-0.42	0.54	-1.18	2.02
15.非酒精性飲料及材料	101.89	0.36	-0.15	-1.60	0.98	2.41	-1.61	2.62	3.醫療保健器材	98.46	-0.56	-0.05	0.07	0.01	0.26	-0.74	-1.20
16.調理食品	110.23	0.91	-0.34	0.77	-0.16	0.01	0.98	5.43	六.教養娛樂類	100.95	0.03	0.52	0.98	-0.15	-0.88	-0.27	-0.06
17.外食費	108.71	0.60	0.30	0.19	0.16	0.11	0.10	4.24	1.教養費用	99.16	0.08	-0.09	0.13	0.07	-0.09	-0.23	-0.48
18.其他食品	106.03	0.69	-0.08	-1.97	0.84	1.28	0.16	2.09	(1)書報期刊	101.18	-0.07	-0.01	0.05	-0.39	0.62	0.14	0.94
二.衣著類	111.98	-1.07	-1.85	-2.73	-3.74	-0.96	14.24	▲ 1.99	(2)學雜費	100.92	0.00	0.00	0.00	0.13	0.11	0.00	0.25
1.成衣	114.58	-1.48	-2.66	-3.40	-4.26	-1.39	17.75	▲ 1.89	(3)補習及學習費	101.68	0.13	0.08	0.27	-0.01	-0.83	-0.04	-0.32
(1)男人衣著	111.49	-0.82	-1.07	-1.01	-3.30	-0.54	10.41	▲ 1.01	(4)教養設備及用具	83.32	0.38	-0.84	0.39	0.44	0.04	-1.90	-4.92
(2)女人衣著	115.45	-1.74	-3.25	-4.42	-5.19	-1.99	20.69	▲ 2.66	2.娛樂費用	103.41	-0.04	1.31	2.10	-0.42	-1.90	-0.31	0.50
(3)兒童衣著及學生制服	115.88	-1.55	-2.89	-3.41	-2.12	-0.47	19.18	▲ 0.37	(1)娛樂設備	91.70	0.70	-0.11	-0.24	-0.24	-0.41	-0.77	-3.63
2.鞋類	104.19	0.49	1.39	-0.43	-1.92	0.65	2.72	2.80	(2)娛樂服務	106.69	-0.24	1.69	2.70	-0.46	-2.29	-0.19	1.62
3.衣著服務及配件	101.40	0.53	0.53	0.05	-1.87	-0.04	1.83	0.96	七.雜項類	103.16	-0.25	0.66	-0.80	-0.15	0.74	-1.20	1.65
三.居住類	102.79	0.01	1.50	0.08	0.35	0.03	-1.46	0.84	1.香菸及檳榔	108.98	1.31	-1.93	-2.20	0.34	-0.53	-0.53	1.35
1.房租	102.27	0.04	0.04	0.04	0.11	0.08	0.04	0.79	2.美容及衛生用品	100.36	-0.58	-0.16	0.50	-0.82	0.65	-0.71	1.17
2.住宅維修費	104.13	0.19	-0.07	0.11	0.17	-0.03	0.37	1.51	3.個人隨身用品	97.44	-1.01	0.40	-0.10	-0.01	0.07	-0.82	1.13
(1)維修材料	104.92	0.47	-0.16	0.24	0.41	-0.25	0.33	1.85	4.個人服務	95.81	1.62	4.44	-5.16	0.00	7.33	-6.83	X 0.38
(2)維修服務	103.33	0.00	0.00	0.00	0.00	0.13	0.39	1.25	5.理容服務費	103.63	-1.83	2.82	0.01	0.03	-0.26	-0.84	2.33
									6.其他	106.99	0.08	0.09	-0.20	0.04	0.18	0.16	2.98

註：由於受查者延誤或更正報價，本表所載資料於公布後3個月內均可能修正。

註：▲為本月份漲幅較大者，×為跌幅較大者。

表3 所得層級別消費者物價指數變動分析表

基期:民國100年=100

民國103年10月

七大基本分類		權數 (%)	本 月 指 數	本月指數與各期比較					本年前10月指數平均			
				與上月比較 (%)	對總指數影響 (百分點)	與上年同月 比較(%)	對總指數影響 (百分點)	占總指數 比例(%)	指數	與上年同期比較 (%)	對總指數影響 (百分點)	占總指數 比例(%)
全體 家庭	總指數	1,000.00	104.89	0.09	0.09	1.07	1.07	100.0	104.02	1.30	1.30	100.0
	食物類	251.94	112.80	0.96	0.26	3.33	0.89	83.2	109.07	3.69	0.96	73.8
	衣著類	37.68	111.98	14.24	0.50	1.99	0.08	7.5	102.87	1.33	0.05	3.8
	居住類	271.35	102.79	-1.46	-0.40	0.84	0.23	21.5	103.03	0.97	0.26	20.0
	交通及通訊類	153.36	98.82	-0.97	-0.14	-1.68	-0.25	-23.4	100.34	-0.67	-0.10	-7.7
	醫藥保健類	49.24	102.55	-0.34	-0.02	0.57	0.03	2.8	102.65	0.63	0.03	2.3
	教養娛樂類	168.44	100.95	-0.27	-0.04	-0.06	-0.01	-0.9	101.17	-0.05	-0.01	-0.8
	雜項類	67.99	103.16	-1.20	-0.08	1.65	0.11	10.3	104.33	1.51	0.10	7.7
可 支 配 所 得 最 低 20% 家 庭	總指數	1,000.00	105.86	0.00	0.00	1.41	1.41	100.0	104.63	1.61	1.61	100.0
	食物類	299.61	113.23	1.04	0.33	3.24	1.02	72.3	109.08	3.60	1.11	68.9
	衣著類	27.88	110.62	13.29	0.34	2.04	0.06	4.3	102.07	1.24	0.03	1.9
	居住類	373.11	103.01	-1.41	-0.52	0.82	0.30	21.3	103.18	0.97	0.36	22.4
	交通及通訊類	104.21	98.96	-0.84	-0.08	-0.92	-0.09	-6.4	100.09	-0.38	-0.04	-2.5
	醫藥保健類	52.53	102.53	-0.37	-0.02	0.67	0.03	2.1	102.63	0.75	0.04	2.5
	教養娛樂類	88.08	100.09	-0.28	-0.02	-0.28	-0.02	-1.4	100.33	-0.03	0.00	0.0
	雜項類	54.59	105.14	-0.46	-0.03	1.99	0.11	7.8	105.95	1.95	0.11	6.8
可 支 配 所 得 中 間 60% 家 庭	總指數	1,000.00	105.04	0.05	0.05	1.13	1.13	100.0	104.17	1.36	1.36	100.0
	食物類	261.06	112.95	0.96	0.27	3.44	0.95	84.1	109.24	3.78	1.02	75.0
	衣著類	35.07	111.33	13.79	0.45	1.93	0.07	6.2	102.44	1.23	0.04	2.9
	居住類	268.03	102.85	-1.52	-0.41	0.85	0.23	20.4	103.10	0.99	0.26	19.1
	交通及通訊類	150.77	98.85	-0.98	-0.14	-1.66	-0.24	-21.2	100.39	-0.64	-0.10	-7.4
	醫藥保健類	47.81	102.43	-0.34	-0.02	0.57	0.03	2.7	102.52	0.61	0.03	2.2
	教養娛樂類	172.43	100.87	-0.25	-0.04	-0.07	-0.01	-0.9	101.08	-0.01	0.00	0.0
	雜項類	64.83	103.99	-0.99	-0.06	1.76	0.11	9.7	105.07	1.68	0.11	8.1
可 支 配 所 得 最 高 20% 家 庭	總指數	1,000.00	104.49	0.12	0.12	0.97	0.97	100.0	103.82	1.15	1.15	100.0
	食物類	219.48	112.60	0.88	0.21	3.55	0.82	84.5	109.30	3.86	0.87	75.7
	衣著類	44.43	112.11	14.63	0.61	1.97	0.09	9.3	102.58	1.27	0.06	5.2
	居住類	240.31	102.72	-1.34	-0.32	0.83	0.20	20.6	102.96	0.95	0.23	20.0
	交通及通訊類	167.41	98.75	-0.97	-0.16	-1.84	-0.30	-30.9	100.32	-0.73	-0.12	-10.4
	醫藥保健類	53.32	102.47	-0.33	-0.02	0.54	0.03	3.1	102.58	0.57	0.03	2.6
	教養娛樂類	196.31	101.65	-0.28	-0.05	0.11	0.02	2.1	101.86	-0.01	0.00	0.0
	雜項類	78.75	102.05	-1.70	-0.13	1.40	0.11	11.3	103.49	1.13	0.09	7.8

說明：由於受查者延誤或更正報價，本表所載資料於公布後3個月內均可能修正。

表4 躉售物價指數變動分析表

民國103年10月

基期：民國100年=100

類別	權數 (%)	本月 指數	本月指數與各期比較						本年前10月指數平均		
			與上月 比較(%)	對總指數 影響(百分點)	與上年同月 比較(%)	對總指數 影響(百分點)	與上年12月 比較(%)	對總指數 影響(百分點)	指數	與上年同期 比較(%)	對總指數 影響(百分點)
總指數	1000.00	94.70	-1.03	-1.03	-1.15	-1.15	-1.64	-1.64	96.64	0.11	0.11
國產內銷品	298.00	98.23	-1.54	-0.48	-1.07	-0.33	-0.99	-0.30	99.76	1.15	0.35
進口品	334.08	90.14	-1.51	-0.49	-3.15	-1.03	-4.13	-1.36	93.55	-0.98	-0.32
出口品	367.92	95.83	-0.18	-0.07	0.57	0.21	0.03	0.01	96.73	0.23	0.08
基											
一.農林漁牧業產品	28.46	99.70	0.28	0.01	0.22	0.01	2.05	0.06	100.39	5.68	0.16
1.農產品	15.22	96.08	0.97	0.02	-5.20	-0.09	0.13	0.00	95.58	0.58	0.01
2.禽畜產品	6.96	113.31	0.71	0.01	17.65	0.12	15.66	0.11	111.47	15.62	0.11
3.林產品	0.33	102.27	-6.11	0.00	0.76	0.00	-2.30	0.00	108.50	7.84	0.00
4.水產品	5.95	94.12	-1.57	-0.01	-4.82	-0.03	-7.77	-0.05	100.32	7.15	0.04
二.土石及礦產品	68.10	83.21	-6.39	-0.41	-13.80	-0.95	-15.45	-1.08	94.16	-2.72	-0.19
1.石油及天然氣	48.99	86.36	-8.35	-0.40	-15.45	-0.81	-17.16	-0.91	100.06	-1.33	-0.07
2.土石採取及其他礦產品	19.10	73.28	-0.19	0.00	-8.62	-0.14	-10.05	-0.17	77.16	-6.88	-0.12
三.製造業產品	876.63	94.64	-0.52	-0.45	-0.26	-0.23	-0.73	-0.64	95.91	-0.11	-0.10
1.食品	23.64	102.50	0.34	0.01	1.58	0.04	2.13	0.05	102.74	1.45	0.04
2.飲料	5.11	102.28	0.35	0.00	-1.47	-0.01	-1.32	-0.01	103.60	-0.39	0.00
3.菸類	2.24	117.75	0.00	0.00	5.80	0.02	5.80	0.01	117.75	5.80	0.01
4.紡織品	18.30	97.76	0.33	0.01	0.45	0.01	-0.20	0.00	97.50	0.29	0.01
5.成衣及服飾品	3.47	110.11	1.00	0.00	4.39	0.02	3.26	0.01	108.71	2.35	0.01
6.皮革及其製品	3.83	117.73	0.33	0.00	6.86	0.03	5.92	0.03	116.09	8.37	0.04
7.木竹製品	1.79	109.81	1.01	0.00	5.38	0.01	4.26	0.01	108.56	3.10	0.01
8.紙漿、紙、紙製品及印刷品	13.84	93.75	0.48	0.01	0.89	0.01	0.51	0.01	93.80	-0.06	0.00
9.石油及煤製品	63.88	94.80	-5.24	-0.35	-7.80	-0.53	-10.07	-0.70	103.46	-0.07	0.00
10.化學材料	117.65	89.93	-1.95	-0.22	-1.71	-0.19	-2.72	-0.31	92.20	-0.74	-0.09
11.化學製品及藥品	28.96	94.36	0.25	0.01	1.34	0.04	1.53	0.04	94.56	0.53	0.02
12.橡膠及塑膠製品	23.42	95.72	0.15	0.00	0.40	0.01	0.07	0.00	96.15	-1.58	-0.04
13.非金屬礦物製品	19.84	86.63	0.10	0.00	-2.82	-0.05	-1.46	-0.03	88.52	-1.43	-0.03
14.基本金屬	80.93	83.67	-1.22	-0.09	2.34	0.16	1.68	0.12	83.96	-0.23	-0.02
15.金屬製品	39.13	96.22	0.05	0.00	2.85	0.11	2.37	0.09	96.01	1.24	0.05
16.電子零組件	227.68	99.29	0.43	0.10	1.48	0.34	0.78	0.18	99.60	1.07	0.25
17.電腦、電子產品及光學製品	67.69	90.17	0.24	0.02	-4.13	-0.27	-3.03	-0.19	91.53	-5.24	-0.35
18.電力設備	27.16	96.65	0.28	0.01	1.02	0.03	1.06	0.03	96.49	-0.44	-0.01
19.機械設備	60.18	95.55	0.42	0.03	-0.22	-0.01	0.29	0.02	96.29	-0.32	-0.02
20.運輸工具及零件	36.02	100.00	0.10	0.00	0.05	0.00	-0.03	0.00	100.59	0.24	0.01
21.家具及裝設品	3.96	105.57	0.68	0.00	3.88	0.02	3.04	0.01	104.21	1.89	0.01
22.雜項工業製品	7.95	105.47	0.75	0.01	0.52	0.00	-0.24	0.00	106.61	2.18	0.02
四.水電燃氣	26.82	119.25	-5.25	-0.19	0.37	0.01	0.08	0.00	121.56	7.39	0.23
分											
一.原材料	87.80	85.23	-5.10	-0.42	-9.88	-0.87	-11.51	-1.02	94.15	-1.02	-0.09
二.中間產品	396.99	94.89	-1.21	-0.48	-0.55	-0.21	-1.13	-0.44	96.48	0.23	0.09
三.最終產品	147.31	98.41	-0.40	-0.06	-1.85	-0.28	-1.25	-0.19	99.68	0.16	0.02
類											
內銷品	632.08	93.96	-1.53	-0.97	-2.15	-1.36	-2.61	-1.66	96.49	0.04	0.03
國產品	665.92	97.08	-0.81	-0.55	-0.19	-0.12	-0.44	-0.30	98.27	0.65	0.43
加工階段											
特分											
類											

說明：由於受查者延誤或更正報價，本表所載資料於公布後3個月內均可能修正

表5 躉售物價國產內銷品指數變動分析表

基期：民國100年=100

民國103年10月

類別	權數 (%)	本月 指數	本月指數與各期比較						本年前10月指數平均		
			與上月 比較(%)	對總指數 影響(百分點)	與上年同月 比較(%)	對總指數 影響(百分點)	與上年12月 比較(%)	對總指數 影響(百分點)	指數	與上年同期 比較(%)	對總指數 影響(百分點)
總指數	1000.00	98.23	-1.54	-1.54	-1.07	-1.07	-0.99	-0.99	99.76	1.15	1.15
一.農林漁牧業產品	63.26	110.28	0.86	0.06	1.00	0.07	5.12	0.35	108.41	8.33	0.54
1.農產品	28.23	113.91	2.63	0.08	-6.21	-0.21	4.95	0.15	107.30	3.11	0.09
2.禽畜產品	22.72	114.23	0.71	0.02	18.37	0.41	16.29	0.37	112.27	16.20	0.36
3.林產品	0.02	106.63	0.35	0.00	4.44	0.00	5.12	0.00	103.99	1.73	0.00
4.水產品	12.30	99.47	-2.84	-0.04	-8.81	-0.13	-11.43	-0.17	107.62	6.61	0.09
二.土石及礦產品	6.79	115.83	-0.18	0.00	7.96	0.06	5.46	0.04	114.47	7.24	0.05
1.石油及天然氣	0.64	118.22	-1.79	0.00	0.34	0.00	0.14	0.00	120.79	-0.35	0.00
2.土石採取及其他礦產品	6.15	114.49	0.00	0.00	8.85	0.06	6.07	0.04	112.74	8.18	0.05
三.製造業產品	839.96	94.86	-1.25	-1.01	-1.53	-1.24	-1.70	-1.39	96.60	-0.26	-0.22
1.食品	53.37	104.35	0.23	0.01	0.97	0.05	2.27	0.12	104.56	1.13	0.06
2.飲料	11.81	100.63	-0.11	0.00	-0.24	0.00	0.28	0.00	100.80	-0.28	0.00
3.菸類	4.82	107.91	0.00	0.00	0.00	0.00	0.00	0.00	107.91	0.00	0.00
4.紡織品	21.09	93.39	-0.95	-0.02	-1.20	-0.02	-0.64	-0.01	94.14	-0.21	0.00
5.成衣及服飾品	2.09	102.63	0.37	0.00	0.02	0.00	-0.93	0.00	101.27	-0.28	0.00
6.皮革及其製品	0.87	118.85	1.71	0.00	9.40	0.01	8.67	0.01	114.66	5.53	0.01
7.木竹製品	1.30	103.97	-0.56	0.00	1.20	0.00	0.28	0.00	105.14	3.47	0.00
8.紙漿、紙、紙製品及印刷品	26.86	94.46	0.23	0.01	-0.43	-0.01	0.08	0.00	94.32	-1.26	-0.03
9.石油及煤製品	87.34	100.39	-4.74	-0.44	-7.78	-0.74	-9.08	-0.88	108.51	-0.22	-0.02
10.化學材料	134.82	91.31	-2.80	-0.36	-2.99	-0.38	-3.64	-0.47	94.24	0.03	0.00
11.化學製品及藥品	20.11	97.92	-0.23	0.00	-0.45	-0.01	-0.63	-0.01	98.51	-0.07	0.00
12.橡膠及塑膠製品	18.70	101.24	-0.39	-0.01	0.26	0.00	0.10	0.00	101.59	0.37	0.01
13.非金屬礦物製品	41.78	92.54	-0.10	0.00	-1.42	-0.05	-0.92	-0.04	94.19	0.11	0.00
14.基本金屬	113.45	84.31	-1.58	-0.15	-0.32	-0.03	-0.60	-0.06	85.34	-0.85	-0.08
15.金屬製品	57.18	95.31	-0.32	-0.02	1.89	0.10	1.94	0.10	95.03	0.71	0.04
16.電子零組件	101.37	95.76	-0.02	0.00	-0.03	0.00	-0.57	-0.06	96.50	0.18	0.02
17.電腦、電子產品及光學製品	17.74	76.66	-0.30	0.00	-10.72	-0.16	-7.31	-0.10	79.42	-11.40	-0.18
18.電力設備	36.60	92.29	-0.45	-0.02	-1.24	-0.04	-0.82	-0.03	92.88	-2.03	-0.07
19.機械設備	32.84	102.86	-0.08	0.00	1.65	0.06	1.43	0.05	102.63	1.02	0.03
20.運輸工具及零件	48.10	100.85	0.02	0.00	0.00	0.00	-0.20	-0.01	100.96	-0.09	0.00
21.家具及裝設品	1.39	109.07	-0.21	0.00	0.74	0.00	0.74	0.00	108.66	3.43	0.01
22.雜項工業製品	6.36	99.51	0.15	0.00	-0.45	0.00	-0.35	0.00	99.57	0.07	0.00
四.水電燃氣	89.99	119.25	-5.25	-0.60	0.37	0.04	0.08	0.01	121.56	7.39	0.77
1.水	4.07	100.00	0.00	0.00	0.00	0.00	0.00	0.00	100.00	0.00	0.00
2.電	72.47	122.07	-6.15	-0.58	0.48	0.04	0.48	0.04	124.82	9.01	0.76
3.燃氣	13.45	110.42	-1.23	-0.02	-0.10	0.00	-2.09	-0.03	111.15	0.72	0.01

說明：由於受查者延誤或更正報價，最近3個月資料均可能修正。

表6 進口物價指數變動分析表

基期：民國100年=100

民國103年10月

類別	權數 (%)	本月 指數	本月指數與各期比較						本年前10月指數平均					
			與上月 比較(%)	對總指數 影響(百分點)	與上年同月 比較(%)	對總指數 影響(百分點)	與上年12月 比較(%)	對總指數 影響(百分點)	指數	與上年同期 比較(%)	對總指數 影響(百分點)			
總指數	1,000.00	90.14	-1.51	-1.51	-3.15	-3.15	-4.13	-4.13	93.55	-0.98	-0.98			
按新台幣計價	基本分類	第1類 動物產品	8.61	108.33	0.01	0.00	0.89	0.01	-2.10	-0.02	110.47	5.30	0.05	
		第2類 植物產品	18.11	89.06	-1.36	-0.02	-2.49	-0.04	-6.31	-0.11	95.54	-3.17	-0.06	
		第4類 調製食品、飲料、酒及菸類	14.68	107.72	0.57	0.01	4.53	0.07	4.22	0.07	108.77	4.04	0.07	
		第5類 礦產品	251.08	84.18	-6.06	-1.49	-12.35	-3.21	-14.56	-3.84	94.70	-1.83	-0.47	
		第6類 化學或有關工業產品	125.25	91.33	-0.84	-0.10	-1.30	-0.16	-2.60	-0.32	93.48	-0.89	-0.11	
		第7類 塑、橡膠及其製品	36.74	84.41	0.11	0.00	-1.53	-0.05	-1.29	-0.04	85.06	-3.33	-0.11	
		第8類 皮革及其製品	4.12	122.99	-1.35	-0.01	9.56	0.05	6.99	0.03	121.97	15.08	0.07	
		第9類 木及木製品	5.15	109.62	0.01	0.00	5.44	0.03	3.90	0.02	109.26	3.88	0.02	
		第10類 木漿、紙及其製品	10.59	91.41	0.89	0.01	2.59	0.03	0.81	0.01	91.84	2.06	0.02	
		第11類 紡織及其製品	13.17	84.73	0.77	0.01	0.57	0.01	0.15	0.00	85.28	0.46	0.01	
		第13類 石料製品、玻璃及玻璃器	13.33	66.28	0.24	0.00	-9.27	-0.10	-4.87	-0.05	69.44	-6.49	-0.07	
		第15類 基本金屬及其製品	99.49	84.21	-1.21	-0.11	4.30	0.37	2.97	0.26	84.08	0.04	0.00	
		第16類 機器、電機、電視影像及聲音記錄機等設備	326.36	95.09	0.54	0.18	-0.39	-0.13	-0.19	-0.06	95.71	-1.41	-0.47	
		第17類 運輸工具	23.03	97.63	-0.46	-0.01	-0.85	-0.02	-1.38	-0.03	99.68	0.32	0.01	
		第18類 光學、計量、醫療儀器、樂器及其零件	41.48	98.93	0.46	0.02	0.05	0.00	-0.44	-0.02	99.62	1.60	0.07	
		第20類 雜項製品	5.31	96.74	0.69	0.00	0.27	0.00	0.44	0.00	97.13	-0.47	0.00	
		用途別	農工原料	781.23	89.38	-2.05	-1.60	-3.75	-2.93	-5.05	-3.96	93.38	-1.08	-0.85
			資本用品	130.50	91.01	0.34	0.04	-1.90	-0.24	-1.26	-0.16	92.68	-0.92	-0.12
			消費用品	88.28	96.53	0.52	0.05	0.26	0.02	0.03	0.00	97.28	-0.06	0.00
			非耐久消費用品	39.48	101.20	1.14	0.05	2.85	0.12	2.32	0.10	101.30	2.68	0.11
耐久消費用品	48.80	92.84	-0.04	0.00	-1.96	-0.09	-1.94	-0.09	94.15	-2.34	-0.11			
總指數	1,000.00	87.14	-2.45	-2.45	-6.29	-6.29	-6.23	-6.23	91.18	-2.46	-2.46			
按美元計價	基本分類	第1類 動物產品	8.61	104.76	-0.94	-0.01	-2.38	-0.02	-4.24	-0.04	107.68	3.73	0.04	
		第2類 植物產品	18.11	86.06	-2.30	-0.04	-5.66	-0.10	-8.37	-0.15	93.08	-4.62	-0.09	
		第4類 調製食品、飲料、酒及菸類	14.68	104.13	-0.38	-0.01	1.14	0.02	1.93	0.03	106.00	2.47	0.04	
		第5類 礦產品	251.08	81.38	-6.95	-1.71	-15.20	-3.95	-16.45	-4.34	92.31	-3.32	-0.85	
		第6類 化學或有關工業產品	125.25	88.28	-1.78	-0.22	-4.50	-0.56	-4.75	-0.59	91.10	-2.39	-0.30	
		第7類 塑、橡膠及其製品	36.74	81.57	-0.85	-0.03	-4.74	-0.16	-3.47	-0.12	82.87	-4.80	-0.17	
		第8類 皮革及其製品	4.12	118.90	-2.28	-0.01	6.00	0.03	4.65	0.02	118.87	13.35	0.06	
		第9類 木及木製品	5.15	105.93	-0.95	-0.01	2.00	0.01	1.60	0.01	106.45	2.33	0.01	
		第10類 木漿、紙及其製品	10.59	88.31	-0.08	0.00	-0.75	-0.01	-1.42	-0.01	89.45	0.52	0.01	
		第11類 紡織及其製品	13.17	81.87	-0.18	0.00	-2.71	-0.04	-2.06	-0.03	83.07	-1.06	-0.01	
		第13類 石料製品、玻璃及玻璃器	13.33	64.03	-0.71	-0.01	-12.22	-0.13	-6.96	-0.07	67.63	-7.91	-0.09	
		第15類 基本金屬及其製品	99.49	81.35	-2.15	-0.20	0.91	0.08	0.71	0.06	81.89	-1.48	-0.13	
		第16類 機器、電機、電視影像及聲音記錄機等設備	326.36	91.94	-0.42	-0.14	-3.64	-1.20	-2.39	-0.78	93.29	-2.90	-0.96	
		第17類 運輸工具	23.03	94.39	-1.41	-0.03	-4.08	-0.10	-3.56	-0.09	97.16	-1.19	-0.03	
		第18類 光學、計量、醫療儀器、樂器及其零件	41.48	95.63	-0.51	-0.02	-3.21	-0.14	-2.64	-0.11	97.09	0.06	0.00	
		第20類 雜項製品	5.31	93.53	-0.28	0.00	-3.00	-0.02	-1.79	-0.01	94.68	-1.97	-0.01	
		用途別	農工原料	781.23	86.39	-2.99	-2.33	-6.89	-5.39	-7.15	-5.61	91.00	-2.58	-2.02
			資本用品	130.50	88.01	-0.61	-0.08	-5.08	-0.65	-3.43	-0.43	90.35	-2.43	-0.31
			消費用品	88.28	93.32	-0.45	-0.04	-3.01	-0.27	-2.18	-0.19	94.82	-1.57	-0.14
			非耐久消費用品	39.48	97.85	0.17	0.01	-0.50	-0.02	0.06	0.00	98.74	1.13	0.05
耐久消費用品	48.80	89.76	-0.98	-0.05	-5.15	-0.25	-4.09	-0.20	91.76	-3.83	-0.19			

說明：1.表列基本分類係採國際商品統一(HS)分類系統，惟受限於版面，類別名稱經適度簡化。
2.基本分類中，部分類章因考量對廠商或具特定性，爰不單獨公布該類章，惟納編彙計總指數。
3.匯率採當月賣出日平均匯率，10月美元匯率為30.45。
4.由於受查者延誤或更正報價，本表所載資料於公布後3個月內均可能修正。

表7 出口物價指數變動分析表

基期：民國100年=100

民國103年10月

類別	權數 (%)	本月 指數	本月指數與各期比較						本年前10月指數平均			
			與上月 比較(%)	對總指數 影響(百分點)	與上年同月 比較(%)	對總指數 影響(百分點)	與上年12月 比較(%)	對總指數 影響(百分點)	指數	與上年同 期	對總指數 影響(百分點)	
總指數	1,000.00	95.83	-0.18	-0.18	0.57	0.57	0.03	0.03	96.73	0.23	0.23	
按新台幣計價 基本分類	第1類 動物產品	6.61	86.63	1.42	0.01	-0.54	0.00	-2.60	-0.02	91.49	5.50	0.03
	第4類 調製食品、飲料、酒及菸類	4.29	114.27	1.78	0.01	4.89	0.02	2.90	0.01	112.76	4.20	0.02
	第5類 礦產品	59.90	87.61	-7.01	-0.41	-11.05	-0.68	-12.72	-0.80	97.54	-2.65	-0.16
	第6類 化學或有關工業產品	74.94	92.25	-1.42	-0.10	0.99	0.07	1.23	0.09	92.76	-0.10	-0.01
	第7類 塑、橡膠及其製品	84.07	94.21	-0.35	-0.03	1.86	0.15	0.49	0.04	94.85	-0.30	-0.03
	第10類 木漿、紙及其製品	6.26	94.56	0.69	0.00	3.07	0.02	1.55	0.01	94.70	0.97	0.01
	第11類 紡織及其製品	42.39	95.84	0.73	0.03	0.95	0.04	-0.19	-0.01	95.76	0.45	0.02
	第13類 石料製品、玻璃及玻璃器	8.57	81.52	0.98	0.01	-1.06	-0.01	0.67	0.00	82.17	-2.43	-0.02
	第15類 基本金屬及其製品	100.69	90.43	0.13	0.01	3.85	0.35	3.29	0.30	90.15	1.26	0.12
	第16類 機器、電機、電視影像及聲音記錄機等設備	480.78	97.96	0.36	0.17	0.19	0.10	-0.12	-0.06	98.78	0.19	0.09
	第17類 運輸工具	30.25	101.93	0.64	0.02	1.07	0.03	1.23	0.04	101.98	0.82	0.03
	第18類 光學、計量、醫療儀器、樂器及其零件	79.74	101.72	0.88	0.07	4.83	0.39	4.25	0.35	99.75	1.12	0.09
第20類 雜項製品	15.18	105.28	1.17	0.02	3.31	0.05	2.35	0.04	104.45	1.63	0.03	
部門別	農產品	6.28	109.62	0.42	0.00	2.86	0.02	0.02	0.00	114.08	6.05	0.03
	農產加工品	5.19	87.70	1.21	0.01	-1.24	-0.01	-2.39	-0.01	89.35	1.61	0.01
	工業產品	988.54	95.92	-0.20	-0.20	0.57	0.56	0.04	0.04	96.81	0.20	0.19
	非重化工業產品	159.53	99.20	0.62	0.10	2.51	0.41	1.80	0.29	98.95	0.97	0.16
	重化工業產品	829.00	95.23	-0.35	-0.28	0.19	0.16	-0.30	-0.25	96.33	0.04	0.03
總指數	1,000.00	92.63	-1.13	-1.13	-2.71	-2.71	-2.18	-2.18	94.26	-1.29	-1.29	
按美元計價 基本分類	第1類 動物產品	6.61	83.80	0.44	0.00	-3.78	-0.02	-4.75	-0.03	89.22	3.89	0.02
	第4類 調製食品、飲料、酒及菸類	4.29	110.48	0.81	0.00	1.47	0.01	0.63	0.00	109.91	2.62	0.01
	第5類 礦產品	59.90	84.68	-7.90	-0.46	-13.95	-0.86	-14.65	-0.92	95.06	-4.13	-0.26
	第6類 化學或有關工業產品	74.94	89.12	-2.37	-0.17	-2.30	-0.17	-1.01	-0.07	90.36	-1.60	-0.12
	第7類 塑、橡膠及其製品	84.07	91.04	-1.30	-0.11	-1.46	-0.12	-1.73	-0.14	92.41	-1.81	-0.15
	第10類 木漿、紙及其製品	6.26	91.36	-0.27	0.00	-0.29	0.00	-0.71	0.00	92.24	-0.56	0.00
	第11類 紡織及其製品	42.39	92.63	-0.24	-0.01	-2.34	-0.10	-2.39	-0.10	93.30	-1.06	-0.04
	第13類 石料製品、玻璃及玻璃器	8.57	78.75	0.01	0.00	-4.28	-0.03	-1.55	-0.01	80.02	-3.91	-0.03
	第15類 基本金屬及其製品	100.69	87.36	-0.83	-0.08	0.45	0.04	1.01	0.09	87.81	-0.27	-0.03
	第16類 機器、電機、電視影像及聲音記錄機等設備	480.78	94.69	-0.61	-0.30	-3.08	-1.51	-2.33	-1.14	96.27	-1.32	-0.65
	第17類 運輸工具	30.25	98.53	-0.32	-0.01	-2.23	-0.07	-0.99	-0.03	99.38	-0.70	-0.02
	第18類 光學、計量、醫療儀器、樂器及其零件	79.74	98.33	-0.08	-0.01	1.41	0.11	1.95	0.16	97.22	-0.41	-0.03
第20類 雜項製品	15.18	101.79	0.21	0.00	-0.06	0.00	0.09	0.00	101.81	0.10	0.00	
部門別	農產品	6.28	106.13	-0.54	0.00	-0.51	0.00	-2.19	-0.01	111.37	4.45	0.02
	農產加工品	5.19	84.82	0.25	0.00	-4.45	-0.03	-4.55	-0.03	87.12	0.09	0.00
	工業產品	988.54	92.72	-1.14	-1.13	-2.71	-2.68	-2.16	-2.14	94.34	-1.32	-1.31
	非重化工業產品	159.53	95.88	-0.34	-0.06	-0.83	-0.13	-0.45	-0.07	96.42	-0.55	-0.09
	重化工業產品	829.00	92.03	-1.31	-1.08	-3.09	-2.55	-2.51	-2.07	93.86	-1.47	-1.22

說明：1.表列基本分類係採國際商品統一(HS)分類系統，惟受限於版面，類別名稱經適度簡化。

2.基本分類中，部分類章因考量對廠商或具特定性，爰不單獨公布該類章，惟納編彙計總指數。

3.匯率採當月買入日平均匯率，10月美元匯率為30.35。

4.由於受查者延誤或更正報價，本表所載資料於公布後3個月內均可能修正。

表 8 消費者物價按購買頻度別分類變動內涵分析

頻度	103年10月與上月比較				103年10月與上年同月比較				103年1-10月與上年同期比較				
	上漲		下跌		上漲		下跌		上漲		下跌		
	項目	漲幅%	項目	跌幅%	項目	漲幅%	項目	跌幅%	項目	漲幅%	項目	跌幅%	
每月	番茄	32.42	芹菜	-16.54	雞蛋	26.42	胡蘿蔔	-28.86	香蕉	22.35	胡蘿蔔	-18.85	
	空心菜	14.07	甘藍菜(高麗菜)	-6.68	萵苣菜	25.87	蒜頭	-24.15	鱸魚	18.88	蒜頭	-18.33	
	葡萄	8.40	包裝茶飲料	-5.70	鱸魚	20.16	木瓜	-16.45	豬肉	13.47	甘藍菜(高麗菜)	-12.21	
	雞蛋	8.19	92無鉛汽油	-4.26	豬肉	18.16	甘藍菜(高麗菜)	-15.78	雞肉	10.96	甜椒(含青椒)	-11.62	
	餅乾	1.67	香蕉	-4.18	中式麵食	5.31	香蕉	-12.97	雞蛋	10.47	洋蔥	-10.83	
	麵類調理食品	1.37	95無鉛汽油	-4.02	米類調理食品	4.97	92無鉛汽油	-8.29	米	4.77	番茄	-8.23	
	魚漿製品	1.32	米	-1.41	麵包	4.73	95無鉛汽油	-7.89	中式餐廳料理	4.38	行動電話費	-2.44	
	麵包	1.15	在外點用之咖啡、飲料	-1.40	雞肉	4.29	西式速食	-1.22	糕餅點心	2.39	西式速食	-1.57	
	每季	番石榴	35.00	青蒜	-19.32	番石榴	29.53	玉米	-25.97	番石榴	37.23	蔥	-15.06
		苦瓜	23.09	家庭用電	-15.47	其他根菜(甘薯、山藥等)	21.01	蔥	-10.95	鯛魚	18.50	扁蒲	-9.51
絲瓜		15.24	98無鉛汽油	-3.77	鯛魚	18.12	白花椰菜	-8.44	乾豆(花生、紅豆、綠豆等)	10.43	包心白菜	-6.09	
大黃瓜		12.48	蘋果	-3.35	牛肉、牛內臟	10.84	98無鉛汽油	-7.41	牛肉、牛內臟	7.26	沙拉油、調理油	-3.24	
白花椰菜		5.62	包心白菜	-3.06	洗髮精、潤絲精	8.08	沙拉油、調理油	-5.14	火鍋	5.27	衣服清潔劑	-2.57	
衣服清潔劑		3.70	天然瓦斯	-1.19	火鍋	6.05	衛生紙、面紙及紙巾	-2.83	家庭用電	4.60	衛生紙、面紙及紙巾	-2.06	
牛肉、牛內臟		2.94	洗、剪髮	-1.19	家庭用電	2.54	網路費	-0.61	桶裝瓦斯	2.27	網路費	-1.71	
每半年		童上衣	35.71	柿子	-8.12	乾香菇	35.02	車輛通行費	-4.11	乾香菇	27.44	車輛通行費	-4.02
		女上衣	21.39	咖啡包(粉、豆)	-4.04	石斑魚	17.56	哈密瓜	-3.26	薑	23.73	女用內衣褲	-2.83
		男上衣	12.46	麥片(粉)	-2.74	國內旅遊團費	3.39	蚵(牡蠣)	-2.34	石斑魚	14.11	麥片(粉)	-2.11
	薑	10.54	保養品	-1.98	學生營養午餐	2.89	麥片(粉)	-1.65	中藥材	8.92	衛生棉	-2.07	
	每年	女外套	46.86	紙尿布(褲)	-2.72	婚喪喜慶費用	4.11	照明燈管及燈泡	-5.14	麻油、香油	23.93	照明燈管及燈泡	-4.40
肉乾		3.96	彩粧及香水	-1.17	染、燙髮	3.12	遊樂場入場費	-2.56	藝文休閒活動及運動競賽入場券	5.27	維他命	-2.25	
視唱中心費用		1.72	染、燙髮	-1.01	旅館住宿費	2.36	國中課業補習費	-1.99	婚喪喜慶費用	4.50	紙尿布(褲)	-1.40	
大於一年	女洋裝	18.78	保母費	-12.68	考試報名費	5.22	行動電話	-14.21	桌椅	4.48	行動電話	-10.61	
	男西裝	11.50	柴油	-4.68	桌椅	4.76	數位照相機及攝影機	-7.11	油漆工資	2.84	數位照相機及攝影機	-8.96	
	燈具、燈飾	1.49	電視機	-4.11	其他家畜(羊肉)	4.50	電腦	-6.20	飲用水設備	1.77	電腦	-7.56	
	沙發	1.43	電腦	-2.69	油漆工資	2.04	汽車	-1.23	醫療看護費	1.23	金飾及珠寶	-6.98	

表9 行政院穩定物價小組關注之17項重要民生物資年增率

單位：%

項目名稱	100年 基期權數	101年	102年				103年										
			全年	10月	11月	12月	累計	1月	2月	3月	4月	5月	6月	7月	8月	9月	10月
米	0.31	4.16	5.71	6.55	8.06	8.12	4.77	5.49	5.20	3.76	6.46	7.81	4.89	5.78	4.88	2.63	1.01
麵粉、調製麵粉	0.01	1.61	-0.10	-0.65	1.36	-1.68	-1.04	-1.28	-1.42	-1.02	-0.64	-2.38	-1.22	-2.10	1.08	-0.52	-0.87
豬肉	0.99	-3.68	0.24	1.02	0.90	1.17	13.47	1.74	1.54	14.04	14.82	15.80	15.49	17.52	17.56	18.29	18.16
雞肉	0.67	-2.27	9.88	10.57	9.64	12.11	10.96	12.07	14.22	15.69	16.11	15.20	10.92	9.10	7.51	4.99	4.29
雞蛋	0.16	7.96	-4.70	-11.82	-4.80	-7.55	10.47	-3.09	-4.12	5.52	0.78	9.76	21.62	21.98	21.96	11.67	26.42
醬油	0.07	-1.89	-1.20	-0.06	1.16	0.38	4.12	1.10	3.15	4.41	4.76	5.98	6.07	2.75	5.93	5.94	1.22
糖	0.04	-0.36	-1.21	-1.16	-0.75	-1.13	1.21	0.37	1.52	0.41	0.65	0.98	1.29	0.61	1.28	2.79	2.25
沙拉油、調理油	0.07	-1.19	1.75	-1.58	0.16	-2.95	-3.24	-1.37	4.77	-2.55	-7.38	-3.28	-4.87	-8.31	-2.01	-1.61	-5.14
鮮奶	0.51	6.24	-0.08	1.10	-1.62	-1.15	-0.14	-0.24	-2.23	-0.95	2.31	-1.95	-0.92	0.95	-0.53	2.14	0.09
奶粉	0.29	3.10	2.18	4.72	5.06	5.13	3.70	4.25	5.20	5.66	4.67	5.50	4.33	1.57	2.53	2.29	1.34
速食麵	0.08	1.92	-1.21	-3.14	0.26	2.76	0.68	-1.04	2.14	2.74	0.16	0.41	0.20	-2.16	1.28	1.92	1.22
麵包	0.47	2.17	0.83	0.76	0.26	-0.67	1.75	-2.36	0.87	2.94	1.10	1.53	1.73	0.56	2.45	3.96	4.73
衣服清潔劑	0.17	1.60	-1.10	-2.88	-3.03	-1.92	-2.57	-4.82	-3.47	-0.84	-4.69	-5.81	-0.22	-1.61	-0.58	-3.98	0.58
衛生紙、面紙及紙巾	0.20	-0.21	-0.11	0.33	-0.20	-0.97	-2.06	-4.45	-1.72	-1.45	-2.01	2.04	-2.64	-4.43	-3.01	0.18	-2.83
沐浴用品	0.19	3.03	-4.45	-7.18	-5.49	-2.64	-0.83	0.35	-0.06	-2.26	-0.28	0.24	-0.07	-1.24	-4.54	2.16	-2.49
牙膏、牙粉	0.09	5.56	-5.92	-5.86	-11.23	-6.70	0.61	-6.87	2.63	6.43	-1.48	-0.17	-2.72	3.79	-2.45	4.35	3.54
洗髮精、潤絲精	0.20	0.62	-1.74	-6.87	-1.17	-4.12	0.15	-1.55	-1.41	-2.86	-0.64	0.16	-3.01	1.69	-0.82	2.40	8.08
上述17項平均	4.53	0.55	1.59	1.48	1.71	1.95	5.46	1.95	2.89	6.26	6.31	6.70	6.03	6.16	5.95	6.24	6.16

表 10 主要國家 CPI 年增率

單位：%

	中華 民國	美國	日本	中國 大陸	南韓	新加坡	香港
2005 年	2.30	3.4	-0.3	1.8	2.8	0.4	0.9
2006 年	0.60	3.2	0.2	1.5	2.2	1.0	2.1
2007 年	1.80	2.9	0.1	4.8	2.5	2.1	2.0
2008 年	3.52	3.8	1.4	5.9	4.7	6.5	4.3
2009 年	-0.86	-0.4	-1.3	-0.7	2.8	0.6	0.6
2010 年	0.96	1.6	-0.7	3.3	3.0	2.8	2.3
2011 年	1.42	3.2	-0.3	5.4	4.0	5.3	5.3
2012 年	1.93	2.1	0.0	2.7	2.2	4.5	4.1
2013 年	0.79	1.5	0.4	2.6	1.3	2.4	4.4
10 月	0.64	1.0	1.1	3.2	0.9	2.0	4.3
11 月	0.68	1.2	1.6	3.0	1.2	2.6	4.3
12 月	0.34	1.5	1.6	2.5	1.1	1.5	4.3
2014 年	1.30	1.8	2.8	2.1	1.4	1.4	4.2
1 月	0.83	1.6	1.4	2.5	1.1	1.4	4.6
2 月	-0.04	1.1	1.5	2.0	1.0	0.3	3.9
3 月	1.61	1.5	1.6	2.4	1.3	1.2	3.9
4 月	1.66	2.0	3.4	1.8	1.5	2.5	3.6
5 月	1.62	2.1	3.7	2.5	1.7	2.7	3.7
6 月	1.64	2.1	3.6	2.3	1.7	1.8	3.6
7 月	1.76	2.0	3.4	2.3	1.6	1.2	4.0
8 月	2.07	1.7	3.3	2.0	1.4	0.9	3.9
9 月	0.71	1.7	3.2	1.6	1.1	0.6	6.6
10 月	1.07	1.2

資料來源：我國為行政院主計總處，其餘國家為 International Financial Statistics(IMF)及各國官網資料。

附註：...表資料尚未產生。

表 11 CPI 變動對支出之影響－釋例說明
(103 年 10 月)

類別及重要支出項目	102 年 10 月平均每戶 各類消費分配金額 (以消費 6 萬元為例)(元)	103 年 10 月較上年同月	
		CPI 漲跌幅度 (%)	支出增減金額 (元)
消費支出	60,000	1.07	642
食物類	16,143	3.33	538
外食費	5,983	4.24	254
肉類	1,190	11.43	136
水產品	964	5.45	53
水果	1,591	3.01	48
雞蛋	91	26.42	24
麵包	280	4.73	13
奶粉	183	1.34	2
米	201	1.01	2
蔬菜	1,929	-6.01	-116
衣著類	2,361	1.99	47
居住類	16,007	0.84	134
電費	1,299	2.54	33
交通及通訊類	8,850	-1.68	-149
油料費	2,227	-7.74	-172
醫藥保健類	2,903	0.57	17
中藥材	143	4.35	6
教養娛樂類	9,756	-0.06	-6
雜項類	3,980	1.65	66
洗髮精、潤絲精	251	8.08	20
衛生紙、面紙及紙巾	261	-2.83	-7
沐浴用品	247	-2.49	-6

附註：1.由於表列各大類支出金額係依 100 年 CPI 權重及本期指數推算，故 7 大類支出加總容或不等於總消費支出。

2.表列支出項目將配合當期漲跌幅較顯著者調整。

- 一、CPI 總指數為所有家庭購買各種商品及服務價格變動的平行情況；由於每個家庭購買的內容及頻度不同，且可能差異懸殊，總指數變動與個人對物價漲跌的感受，常有落差，此種現象，各國皆然。依國外(日本、歐盟、加拿大及英國等)研究結果顯示，一般民眾對購買頻度較高商品之價格漲跌感受較為深刻，例如食物類價格短期波動，多數家庭時有感受，至於久久才購買 1 次的 3C 電子產品，其價格變化容易忽視。
- 二、在 CPI 分類指數中，若依購買頻度觀察，每月及每季至少購買 1 次之商品或服務，10 月年增率分別為 1.40% 及 1.84%，顯示 CPI 總指數雖因眾多商品平均化之故，致漲幅不大，惟購買頻度高的相關分類指數，漲幅較為明顯。
- 三、本表以平均每月消費支出約 6 萬元規模之家庭為例，列舉數項重要民生用品，說明價格漲跌對支出之影響。就 10 月 CPI 年增率 1.07% 而言，表示在購買相同品質與數量的商品及服務情況下，平均支出會較前一年同月增 642 元。其中：

(一)支出增加項目：

- 1.食物類中，以外食費增 254 元、肉類增 136 元、水產品增 53 元、水果增 48 元較多；雞蛋、麵包、奶粉及米支出亦分別增 24 元、13 元、2 元及 2 元。
- 2.除食物類外，以電費增 33 元較多，洗髮精、潤絲精因上年同月部分商品促銷，比較基數偏低，亦增 20 元。

(二)支出減少項目：

- 1.食物類中，蔬菜支出減少 116 元。
- 2.除食物類外，以油料費支出減 172 元較多，衛生紙、面紙及紙巾因部分商品促銷，支出減少 7 元。

表12 主要國際商品行情

	芝加哥穀物價格						紐約商品價格(美分/磅)				吉隆坡(美元/KG)		原油(美元/桶)			
	(美元/英斗)			(美元/英擔)												
	玉米	年增率 (%)	黃豆	年增率 (%)	小麥	年增率 (%)	稻米	年增率 (%)	糖	年增率 (%)	棉花	年增率 (%)	橡膠	年增率(%)	OPEC現貨 平均油價	年增率 (%)
2004年底	2.05	-16.7	5.48	-30.5	3.08	-18.3	7.18	-15.9	9.25	267.1	44.77	-40.4	1.46	3.2	36.05	28.3
2005年底	2.16	5.4	6.02	9.9	3.39	10.1	7.93	10.4	14.68	58.7	54.19	21.0	1.93	32.2	50.64	40.5
2006年底	3.90	80.6	6.84	13.6	5.01	47.8	10.13	27.7	11.75	-20.0	56.19	3.7	2.43	25.7	61.08	20.6
2007年底	4.56	16.9	11.99	75.3	8.85	76.6	13.55	33.8	10.82	-7.9	68.01	21.0	2.69	10.7	69.08	13.1
2008年底	4.07	-10.7	9.72	-18.9	6.11	-31.0	15.34	13.2	11.81	9.1	49.02	-27.9	1.73	-35.7	94.45	36.7
2009年底	4.15	2.0	10.40	7.0	5.42	-11.3	14.56	-5.1	26.95	128.2	75.60	54.2	2.94	69.9	61.06	-35.4
2010年底	6.29	51.6	13.94	34.0	7.94	46.5	13.99	-3.9	32.12	19.2	144.81	91.5	5.05	71.8	77.45	26.8
2011年底	6.47	2.9	11.99	-14.0	6.53	-17.8	14.61	4.4	23.30	-27.5	91.80	-36.6	3.49	-30.9	107.46	38.7
2012年底	6.98	7.9	14.19	18.3	7.78	19.1	14.86	1.7	19.51	-16.3	75.14	-18.1	3.15	-9.7	109.45	1.9
2013年底	4.22	-39.5	13.13	-7.5	6.05	-22.2	15.51	4.4	16.41	-15.9	84.64	12.6	2.66	-15.6	105.87	-3.3
4月	6.83	3.5	14.68	-2.3	7.22	11.4	14.86	-0.1	17.60	-16.7	85.53	-2.0	3.20	-22.7	101.05	-14.5
5月	6.62	19.3	15.10	12.7	7.06	9.6	15.29	7.5	16.55	-14.8	79.36	10.9	3.18	-14.7	100.65	-6.9
6月	6.79	0.9	15.65	3.4	6.49	-12.2	15.74	10.9	16.92	-19.5	82.71	14.6	2.85	-18.8	101.03	7.5
7月	4.99	-38.2	13.74	-20.2	6.64	-25.2	15.82	1.3	16.97	-25.0	85.63	21.3	2.72	-21.2	104.45	4.9
8月	4.95	-38.4	14.24	-19.3	6.43	-26.1	15.80	5.3	16.34	-17.4	83.70	9.4	2.71	-12.0	107.52	-1.8
9月	4.42	-41.5	12.83	-19.9	6.79	-24.8	15.13	-2.2	18.14	-11.2	86.11	24.5	2.73	-17.8	108.73	-1.8
10月	4.28	-43.4	12.80	-17.3	6.68	-22.8	15.03	1.3	18.32	-5.9	77.18	10.1	2.75	-15.6	106.69	-1.5
11月	4.15	-44.5	13.37	-7.1	6.55	-22.5	15.96	4.5	17.15	-11.3	78.14	7.6	2.65	-12.8	104.97	-1.8
12月	4.22	-39.5	13.13	-7.5	6.05	-22.2	15.51	4.4	16.41	-15.9	84.64	12.6	2.66	-15.6	107.67	1.1
2014年																
1月	4.34	-41.4	12.83	-12.7	5.56	-28.7	15.40	-0.7	15.55	-17.2	85.83	3.5	2.37	-28.8	104.71	-4.2
2月	4.58	-36.4	14.14	-4.1	5.99	-15.4	15.38	-0.8	16.47	-10.4	86.59	3.6	2.45	-27.3	105.38	-6.5
3月	5.02	-27.8	14.64	4.2	6.97	1.3	15.60	1.6	17.77	0.6	93.52	5.7	2.58	-21.6	104.15	-2.2
4月	5.14	-24.7	15.31	4.3	7.13	-1.2	15.62	5.1	17.24	-2.0	94.14	10.1	2.37	-25.9	104.27	3.2
5月	4.66	-29.6	14.93	-1.1	6.27	-11.2	14.98	-2.0	17.38	5.0	86.27	8.7	2.35	-26.1	105.44	4.8
6月	4.24	-37.6	14.01	-10.5	5.65	-12.9	14.54	-7.6	16.62	-1.8	79.21	-4.2	2.37	-16.8	107.89	6.8
7月	3.57	-28.5	12.25	-10.8	5.30	-20.2	12.98	-18.0	16.46	-3.0	62.09	-27.5	2.31	-15.1	105.61	1.1
8月	3.59	-27.5	10.90	-23.5	5.50	-14.5	12.59	-20.3	15.49	-5.2	67.60	-19.2	2.27	-16.2	100.79	-6.3
9月	3.21	-27.4	9.13	-28.8	4.78	-29.6	12.74	-15.8	16.45	-9.3	61.96	-28.0	1.98	-27.5	95.98	-11.7
10月	3.77	-11.9	10.47	-18.2	5.33	-20.2	12.01	-20.1	16.04	-12.4	64.45	-16.5	2.02	-26.5	85.06	-20.3

資料來源：時報資訊商品行情網(CIP)。

附註：原油為平均數，餘為期底數。

表13 國際金屬商品行情

	黃金	年增率 (%)	銀	年增率 (%)	白金	年增率 (%)	鋁	年增率 (%)	銅	年增率 (%)	鎳	年增率 (%)	鉛	年增率 (%)	錫	年增率 (%)	鋅	年增率 (%)
	(美元/每盎司)						(美元/每噸)											
2004年底	438.0	5.0	6.82	14.2	859.0	5.7	1,964.0	23.3	3,279.5	41.3	15,205	-8.7	1,056.0	42.8	7,765	18.3	1,270.0	26.0
2005年底	513.0	17.1	8.83	29.5	965.0	12.3	2,285.0	16.3	4,584.5	39.8	13,380	-12.0	1,100.0	4.2	6,600	-15.0	1,915.0	50.8
2006年底	635.7	23.9	12.90	46.1	1,118.0	15.9	2,831.0	23.9	6,308.0	37.6	34,025	154.3	1,705.5	55.0	11,580	75.5	4,290.0	124.0
2007年底	836.5	31.6	14.76	14.4	1,530.0	36.9	2,358.3	-16.7	6,641.0	5.3	26,010	-23.6	2,545.5	49.3	16,282	40.6	2,353.5	-45.1
2008年底	865.0	3.4	10.79	-26.9	899.0	-41.2	1,507.8	-36.1	3,041.8	-54.2	11,609	-55.4	1,012.0	-60.2	10,905	-33.0	1,180.3	-49.8
2009年底	1,104.0	27.6	16.99	57.5	1,466.0	63.1	2,197.0	45.7	7,342.0	141.4	18,452	58.9	2,402.0	137.4	16,869	54.7	2,529.0	114.3
2010年底	1,410.3	27.7	30.63	80.3	1,731.0	18.1	2,460.8	12.0	9,650.0	31.4	24,708	33.9	2,563.5	6.7	26,920	59.6	2,444.0	-3.4
2011年底	1,531.0	8.6	28.18	-8.0	1,354.0	-21.8	1,994.5	-18.9	7,590.0	-21.3	18,724	-24.2	2,011.0	-21.6	19,148	-28.9	1,827.3	-25.2
2012年底	1,664.0	8.7	29.95	6.3	1,523.0	12.5	2,041.0	2.3	7,907.0	4.2	16,998	-9.2	2,316.5	15.2	23,380	22.1	2,049.5	12.2
2013年底	1,201.5	-27.8	19.50	-34.9	1,358.0	-10.8	1,754.8	-14.0	7,375.8	-6.7	13,832	-18.6	2,190.5	-5.4	22,335	-4.5	2,053.0	0.2
4月	1,469.0	-11.0	24.42	-21.7	1,507.0	-4.0	1,832.3	-11.9	7,021.3	-17.7	15,319	-14.0	2,007.0	-6.8	20,324	-10.5	1,834.3	-10.7
5月	1,394.5	-10.5	22.57	-19.7	1,459.0	3.8	1,877.8	-4.0	7,280.8	-2.1	14,752	-8.7	2,207.5	15.8	20,850	6.3	1,893.8	1.5
6月	1,192.0	-25.4	18.86	-30.4	1,317.0	-7.8	1,729.8	-7.8	6,731.0	-12.5	13,644	-18.3	2,040.5	10.4	19,618	4.5	1,821.0	-3.2
7月	1,314.5	-19.0	19.94	-29.3	1,433.0	0.4	1,757.3	-5.2	6,872.5	-9.0	13,802	-12.7	2,058.0	7.7	20,402	12.8	1,804.0	-1.6
8月	1,394.8	-15.4	23.64	-22.5	1,514.0	-0.2	1,766.0	-6.3	7,077.5	-7.0	13,725	-13.7	2,145.5	9.2	21,235	9.5	1,868.5	2.9
9月	1,326.5	-25.3	21.68	-37.4	1,411.0	-15.4	1,798.4	-13.7	7,290.3	-11.2	13,885	-24.6	2,091.8	-8.0	23,310	6.4	1,881.8	-8.8
10月	1,324.0	-23.0	22.20	-31.2	1,450.0	-7.6	1,814.8	-3.3	7,242.0	-6.7	14,557	-9.8	2,160.5	4.0	22,856	14.7	1,919.0	4.9
11月	1,253.0	-27.4	19.93	-41.9	1,376.0	-14.6	1,710.0	-18.3	7,054.3	-11.6	13,451	-23.6	2,055.3	-9.0	22,789	4.2	1,866.0	-8.0
12月	1,201.5	-27.8	19.50	-34.9	1,358.0	-10.8	1,754.8	-14.0	7,375.8	-6.7	13,832	-18.6	2,190.5	-5.4	22,335	-4.5	2,053.0	0.2
2014年																		
1月	1,251.0	-24.9	19.31	-39.7	1,382.0	-17.3	1,697.5	-17.4	7,154.5	-12.0	13,929	-23.8	2,127.0	-12.2	22,213	-10.3	1,978.3	-6.9
2月	1,326.5	-16.5	21.27	-26.5	1,455.0	-8.9	1,711.2	-12.8	7,080.0	-9.0	14,692	-11.2	2,115.3	-6.9	23,580	0.9	2,111.0	3.2
3月	1,291.8	-19.2	19.97	-30.3	1,418.0	-10.0	1,744.3	-7.0	6,650.0	-11.4	15,861	-4.4	2,041.0	-2.4	22,844	-1.5	1,970.3	5.7
4月	1,288.5	-12.3	19.28	-21.0	1,424.0	-5.5	1,756.3	-4.1	6,659.5	-5.2	18,298	19.4	2,081.3	3.7	23,029	13.3	2,040.3	11.2
5月	1,250.5	-10.3	19.00	-15.8	1,464.0	0.3	1,806.5	-3.8	6,919.0	-5.0	19,209	30.2	2,069.8	-6.2	23,233	11.4	2,055.5	8.5
6月	1,315.0	10.3	20.87	10.7	1,480.0	12.4	1,856.8	7.3	7,041.0	4.6	18,969	39.0	2,144.0	5.1	22,540	14.9	2,214.3	21.6
7月	1,285.3	-2.2	20.69	3.8	1,472.0	2.7	1,978.5	12.6	7,135.5	3.8	18,436	33.6	2,218.5	7.8	22,811	11.8	2,377.5	31.8
8月	1,285.8	-7.8	19.47	-17.6	1,424.0	-5.9	2,086.5	18.1	7,008.5	-1.0	18,717	36.4	2,237.3	4.3	21,817	2.7	2,359.3	26.3
9月	1,216.5	-8.3	17.11	-21.1	1,300.0	-7.9	1,928.8	7.3	6,720.0	-7.8	16,242	17.0	2,090.5	-0.1	20,279	-13.0	2,281.8	21.3
10月	1,164.3	-12.1	16.20	-27.0	1,227.0	-15.4	2,057.0	13.3	6,761.5	-6.6	15,720	8.0	1,997.8	-7.5	19,676	-13.9	2,315.5	20.7

資料來源：倫敦金銀市場協會(LBMA)、倫敦鉑鈾市場協會(LPPM)、倫敦金屬交易所(LME)

附註：資料為期底數。

表14 薪資與生產力統計指標摘要

	受僱員工人數			工業及服務業						製 造 業				
	工業及 服務業 合計 (千人)	工業 部門 (千人)	服務業 部門 (千人)	每人每 月平均 工 時 (小時)	進入率 (%)	退出率 (%)	每人每月薪資			受僱 員工 人數 (千人)	每人月 平均 工 時 (小時)	每人月 平均 薪 資 (元)	勞 動 生產力 指 數	單位產 出勞動 成本 指 數
							平 均 薪 資 (元)	經常性薪資						
								(元)	年增率 (%)					
2006年	6 373	2 979	3 395	180.9	2.67	2.44	43 488	35 724	0.97	2 510	187.3	42 393	77.43	124.89
2007年	6 524	3 024	3 501	180.4	2.58	2.38	44 392	36 319	1.67	2 541	187.4	43 178	83.03	118.64
2008年	6 632	3 045	3 587	179.7	2.35	2.46	44 367	36 387	0.19	2 557	184.7	43 121	82.93	120.42
2009年	6 466	2 873	3 593	176.7	2.25	2.28	42 182	35 629	-2.08	2 395	179.1	39 125	83.87	111.31
2010年	6 691	2 990	3 701	181.1	2.83	2.50	44 359	36 214	1.64	2 494	189.0	42 300	96.88	98.84
2011年	6 926	3 097	3 829	178.7	2.61	2.38	45 508	36 689	1.31	2 593	185.1	43 316	100.00	100.00
2012年	7 049	3 129	3 919	178.4	2.27	2.18	45 589	37 151	1.26	2 619	183.9	43 689	99.34	102.25
2013年	7 138	3 152	3 986	177.0	2.34	2.21	45 664	37 527	1.01	2 635	183.9	43 829	99.37	102.53
8 月	7 168	3 166	4 002	184.2	2.77	2.60	42 241	37 623	1.58	2 648	192.4	41 860	97.23	95.65
9 月	7 172	3 165	4 007	171.9	2.67	2.61	43 106	37 563	1.34	2 645	178.9	42 114	99.90	100.75
10 月	7 183	3 171	4 012	184.8	2.45	2.30	41 952	37 614	1.21	2 649	192.2	40 670	96.95	93.25
11 月	7 201	3 177	4 023	179.4	2.12	1.88	41 362	37 602	1.26	2 654	186.8	39 455	97.57	92.57
12 月	7 205	3 180	4 025	185.0	1.82	1.76	46 330	37 822	1.37	2 657	192.1	44 034	97.84	100.18
2014年	7 224	3 186	4 039	172.1	2.40	2.30	50 343	37 965	1.46	2 666	182.0	47 368	103.94	109.21
1 月	7 209	3 176	4 033	172.1	2.17	2.12	88 285	37 938	1.21	2 655	178.1	81 895	102.16	192.48
2 月	7 202	3 175	4 027	149.0	2.26	2.34	41 751	37 534	1.34	2 658	153.4	40 408	103.82	108.50
3 月	7 216	3 182	4 034	179.3	2.73	2.54	42 710	37 950	1.39	2 661	186.1	39 271	101.73	88.70
4 月	7 227	3 188	4 040	178.2	2.41	2.25	42 361	38 061	1.55	2 667	185.5	39 669	102.66	88.98
5 月	7 241	3 193	4 048	181.0	2.32	2.15	44 482	38 106	1.46	2 672	187.5	42 742	105.25	92.51
6 月	7 251	3 200	4 051	173.0	2.52	2.38	42 560	38 197	1.80	2 681	179.6	40 384	108.01	89.05
7 月 (r)	7 305	3 225	4 080	187.0	3.21	2.48	45 945	38 460	2.33	2 704	196.7	46 031	101.55	98.57
8 月	7 321	3 227	4 094	180.9	2.89	2.67	44 502	38 288	1.77	2 707	188.8	44 542	103.78	97.14
當月較上月增減(%)	0.22	0.06	0.35	(-7.0)	(-0.47)	(0.05)	-3.01	-0.62		0.12	(-7.9)	-3.23	2.20	-1.45
當月較上年同月增減(%)	2.14	1.94	2.30	(-3.3)	(0.12)	(0.07)	5.35	1.77		2.23	(-3.6)	6.41	6.74	1.56
本年累計較上年增減(%)	1.89	1.72	2.03	(-0.1)	(0.20)	(0.13)	4.53	1.63		1.83	(-0.1)	4.17	3.53	0.65

編製單位：行政院主計總處

說 明：1.本表括號()內數字係指增減時數或百分點。 2.指數基期：2011年=100。

3. 平均薪資係指受僱員工（不含執行業務所得者）每月經常性薪資（含本薪與按月給付之固定津貼及獎金）及非經常性薪資（含加班費、年終獎金、員工紅利、非按月發放之績效獎金與全勤獎金等）之報酬總額；但不含保險費、退休金與資遣費等非薪資報酬。

4. 為配合95年工商及服務業普查行業範圍擴增情形，本統計結果自98年1月起涵蓋「教育服務業（僅含其他教育及教育輔助服務業）」。

5. 因本(103)年7月適逢受僱員工薪資調查全面更換填報樣本，資料係初步統計結果，故修正當月資料。

表15 消費者物價指數查價項目漲跌分析
(103年10月)

一、100年基期消費者物價指數共調查370個查價項目群，如以民國100年為100，103年10月總指數為104.89，表示103年10月370個查價項目群漲跌加權平均後，較100年上漲4.89%。

二、若扣除棗子、櫻桃、荔枝及芒果等4項本月非屬產季水果，366項漲跌分布情形如下：

		上 漲				持 平	下 跌					
		0%~3%	3%~5%	5%~10%	10%以上		0%~3%	3%~5%	5%~10%	10%以上		
與上月比較	項數	174	116	17	20	21	62	130	101	20	5	4
	權數	51.8	46.4	1.3	1.4	2.7	19.5	28.7	19.8	5.4	0.9	2.6
與上年同月比較	項數	251	148	48	35	20	13	102	57	14	16	15
	權數	77.2	54.7	13.2	6.7	2.6	3.4	19.5	11.4	1.0	5.8	1.3

三、10月CPI查價項目較上月變動率(%；100年=100)：

查價項目	權數	指數	變動率	查價項目	權數	指數	變動率
179 女外套	0.23	140.49	46.86	187 兒童內衣褲及其他(內衣(褲)、泳衣(褲)等)	0.06	102.93	5.13
185 童上衣	0.17	124.00	35.71	86 玉米	0.07	125.85	4.74
108 番石榴	0.17	158.83	35.00	194 其他配件(帽子、皮帶等)	0.08	99.48	4.08
81 番茄	0.04	226.34	32.42	150 肉乾	0.05	110.73	3.96
186 童褲(裙)	0.08	117.87	24.52	70 甘薯葉	0.01	136.96	3.94
78 苦瓜	0.06	119.82	23.09	98 火龍果	0.07	116.31	3.94
181 女褲(裙)	0.46	111.56	21.94	31 黃花魚	0.02	95.55	3.92
180 女上衣	0.63	117.60	21.39	57 茭白筍	0.04	125.97	3.89
173 男外套	0.12	123.80	20.19	104 奇異果	0.05	125.32	3.86
178 女洋裝	0.12	106.90	18.78	152 其他調理食品(雞塊、調理包等)	0.06	108.79	3.79
80 茄子	0.03	147.82	18.32	229 衣服清潔劑	0.17	101.13	3.70
71 韭菜(花)	0.03	152.61	16.80	82 甜椒(含青椒)	0.03	154.31	3.50
77 絲瓜	0.06	113.45	15.24	53 蒜頭	0.02	99.59	3.43
64 空心菜	0.04	127.06	14.07	39 蚵(牡蠣)	0.06	117.67	3.36
74 大黃瓜	0.04	133.71	12.48	351 牙膏、牙粉	0.09	104.79	3.21
174 男上衣	0.26	114.34	12.46	190 女鞋	0.34	103.78	3.18
172 男西裝	0.05	109.78	11.50	205 枕頭、被胎	0.04	109.92	3.12
83 豌豆	0.01	147.13	10.62	165 冰品	0.08	103.89	3.11
56 薑	0.05	184.33	10.54	13 牛肉、牛內臟	0.21	123.44	2.94
84 敏豆	0.04	158.81	10.17	54 竹筍	0.03	116.64	2.87
58 蘆筍	0.01	141.67	10.15	91 蔬菜罐頭	0.04	114.88	2.75
75 小黃瓜	0.05	134.89	9.69	189 男鞋	0.24	102.26	2.71
69 莧菜	0.02	143.80	9.59	207 其他家用紡織品(窗簾布、椅墊、桌巾等)	0.08	103.16	2.65
79 扁蒲	0.03	124.16	8.69	167 巧克力	0.05	107.12	2.61
67 萵苣菜	0.06	184.62	8.52	3 米粉、飯條及其他米類製品	0.08	102.54	2.59
111 葡萄	0.17	116.41	8.40	7 蛋糕	0.20	109.09	2.55
20 雞蛋	0.16	120.57	8.19	176 男用內衣褲	0.06	102.05	2.52
85 綠花椰菜	0.03	168.19	8.12	19 其他肉類製品(火腿、臘肉、肉類罐頭等)	0.10	112.37	2.32
88 其他蔬菜(菜豆、南瓜、辣椒等)	0.04	127.55	7.20	105 木瓜	0.15	140.10	2.32
175 男褲	0.17	106.12	6.25	204 床包(單)組、毯子及涼被	0.15	101.00	2.18
183 其他女衣著(睡衣、孕婦裝、泳衣、襪子等)	0.14	109.08	6.16	51 蔥	0.05	197.49	2.15
47 胡蘿蔔	0.04	119.93	5.94	128 鹽、甘味調味料	0.02	100.25	2.12
72 其他葉菜(芥菜、茼蒿、油菜等)	0.05	128.59	5.84	139 碳酸飲料	0.08	103.02	2.08
96 釋迦	0.03	115.55	5.78	149 肉鬆	0.05	107.30	2.08
352 衛生棉	0.09	106.60	5.71	24 白帶魚	0.06	124.57	2.00
73 白花椰菜	0.08	159.84	5.62	327 鮮花	0.06	112.31	1.93
206 毛巾	0.02	108.51	5.62	199 塗料	0.08	105.99	1.89
184 嬰兒衣著	0.02	112.39	5.53	322 數位照相機及攝影機	0.37	71.23	1.89
113 香瓜	0.10	131.64	5.42	213 其他家具(梳粧台、嬰兒床、嬰兒車等)	0.10	103.92	1.78
59 其他莖菜(大心菜、球莖甘藍、芽菜類等)	0.02	129.88	5.40	340 視唱中心費用	0.08	103.57	1.72

三、10月CPI查價項目較上月變動率(%；100年=100；續1)：

查價項目	權數	指數	變動率	查價項目	權數	指數	變動率
50 洋蔥	0.03	115.49	1.67	182 女用內衣褲	0.21	100.83	0.44
169 餅乾	0.19	102.44	1.67	38 蛤蜊	0.08	107.16	0.43
353 洗髮精、潤絲精	0.20	102.23	1.63	259 網路費	1.13	87.34	0.39
228 燈具、燈飾	0.04	104.27	1.49	295 考試用書及參考書	0.17	101.97	0.38
208 沙發	0.10	110.13	1.43	164 學生營養午餐	0.18	104.78	0.37
142 果蔬汁	0.11	106.54	1.41	124 其他乳製品(調味乳、鮮奶油、乾酪等)	0.09	107.39	0.36
109 蓮霧	0.03	101.59	1.37	92 乾豆(花生、紅豆、綠豆等)	0.07	116.55	0.34
148 麵類調理食品	0.09	109.46	1.37	153 中式早點	0.64	109.38	0.33
44 魚漿製品	0.17	108.52	1.32	278 醫療看護費	0.08	107.47	0.32
211 桌椅	0.11	111.58	1.19	315 消耗性電腦器材	0.03	99.45	0.32
112 西瓜	0.10	99.82	1.17	15 雞肉	0.67	113.91	0.31
6 麵包	0.47	107.22	1.15	177 其他男衣著(襪子、泳褲、睡衣等)	0.06	103.78	0.31
26 吳郭魚	0.10	115.32	1.15	61 小白菜	0.05	142.55	0.30
231 清潔用具	0.07	96.05	1.04	16 其他家禽(新鮮鴨肉、鵝肉等)	0.05	110.02	0.26
158 火鍋	0.28	111.76	1.03	138 茶葉(粉、包、精)	0.20	101.84	0.26
21 其他蛋類(皮蛋、鹹蛋等)	0.03	112.36	1.01	89 乾香菇	0.07	143.27	0.22
101 鳳梨	0.07	111.85	1.00	260 行動電話費	1.66	93.77	0.22
266 機(自行)車修理費	0.23	103.09	0.97	296 一般書籍	0.26	100.50	0.22
22 嘉臘魚、赤鯨	0.04	110.44	0.96	159 中式餐廳料理	1.78	110.02	0.19
202 水電工工資	0.33	102.67	0.96	219 熱水器	0.07	101.09	0.19
369 考試報名費	0.08	104.45	0.91	363 其他美容服務費(做臉、塑身等)	0.30	101.78	0.19
230 廚廁清潔劑	0.06	107.64	0.88	136 其他酒	0.33	102.23	0.17
191 童鞋	0.08	111.26	0.82	155 西式速食	0.44	100.85	0.16
198 衛浴器材	0.07	107.01	0.82	160 中式以外料理	0.59	112.84	0.16
210 床(床墊)	0.16	104.57	0.82	162 其他家外食物(鹽酥雞、蚵仔麵線、臭豆腐等)	0.49	107.02	0.16
226 茶具	0.03	100.43	0.82	119 蜜餞	0.04	104.56	0.15
218 電扇	0.02	97.61	0.81	63 青江白菜	0.04	149.61	0.14
14 其他家畜(羊肉)	0.04	108.28	0.80	143 運動及機能性飲料	0.02	100.42	0.14
317 其他文具(筆、書包、釘書機等)	0.14	105.21	0.80	265 汽車保養及修理	1.25	102.46	0.14
232 其他家用品(保鮮膜、菜刀、殺蟲劑等)	0.27	102.23	0.75	156 中式米食	2.81	108.90	0.11
291 隱形眼鏡	0.05	96.45	0.75	157 中式麵食	1.44	110.08	0.11
17 香腸	0.11	114.16	0.72	251 公共汽車票	0.33	104.74	0.11
123 發酵乳及優格	0.13	105.01	0.68	131 蜂蜜、果醬	0.02	107.44	0.09
32 鱈魚	0.11	110.26	0.63	294 教科書	0.21	102.60	0.09
97 小番茄	0.04	140.56	0.58	11 豬肉	0.99	114.31	0.06
364 婚喪喜慶用品	0.14	112.37	0.58	195 住宅租金	17.96	102.17	0.04
284 胃腸藥	0.03	108.96	0.57	29 秋刀魚	0.05	101.28	0.03
147 米類調理食品	0.11	106.30	0.56	188 學生制服	0.10	107.18	0.03
223 其他家庭耐久設備(熨斗、烘碗機等)	0.14	102.30	0.54	241 汽車	2.22	99.61	0.03
42 小魚乾	0.05	107.20	0.53	243 自行車	0.07	105.97	0.02
45 其他加工水產品(鹹魚、魚鬆、魷魚乾等)	0.11	99.93	0.53	254 火車票	0.46	102.79	0.02
224 餐具	0.05	105.64	0.53	268 車輛通行費	0.14	89.99	0.02
130 糖	0.04	100.35	0.51	41 其他貝類及水產品(海參、蜆、海瓜子等)	0.05	111.54	0.01
125 麻油、香油	0.02	127.29	0.50	282 中式成藥及方劑	0.16	101.21	0.01
321 樂器	0.17	103.59	0.50	102 柑橘	0.17	142.34	0.00
334 旅館住宿費	0.62	106.48	0.50	154 西式早點	0.64	107.91	0.00
209 櫥櫃	0.14	106.07	0.49	163 幼兒園點心費	0.12	102.45	0.00
120 其他加工水果(葡萄乾、水果罐頭等)	0.03	104.01	0.47	192 洗衣工資	0.07	103.31	0.00
212 家用裝飾品	0.05	107.23	0.46	193 其他衣著服務(男、女裝定製工資、衣著修補費等)	0.02	102.24	0.00
94 其他加工蔬菜(熟筍、鹹菜、蘿蔔乾等)	0.07	119.28	0.45	196 學校住宿費	0.26	108.26	0.00

三、10月CPI查價項目較上月變動率(%；100年=100；續2)：

查價項目	權數	指數	變動率	查價項目	權數	指數	變動率
200 其他維修材料(延長線、室內裝潢、地板鋪設材料等)	0.19	107.55	0.00	360 其他個人照顧服務(不含醫療看護)	0.32	101.27	0.00
201 油漆工資	0.12	105.75	0.00	365 婚喪喜慶費用	0.48	109.73	0.00
203 其他工資(水泥工資、木工工資等)	0.35	103.04	0.00	366 土地代書費	0.03	106.99	0.00
214 冷暖氣設備	0.32	97.61	0.00	367 金融服務支出	0.08	99.31	0.00
234 住宅管理費	0.59	100.58	0.00	368 人身傷害險	0.08	97.93	0.00
237 桶裝瓦斯	0.41	112.78	0.00	370 其他費用(複印費、刻印費等)	0.07	98.01	0.00
238 家庭用水	0.36	100.00	0.00	242 機車	0.43	100.85	-0.01
240 垃圾清潔費	0.11	95.92	0.00	267 停車費	0.69	99.81	-0.01
250 其他油料(潤滑油、機油等)	0.11	101.20	0.00	329 其他娛樂用品及設備(望遠鏡、棋牌具等)	0.07	100.50	-0.01
253 計程車資	0.39	100.81	0.00	166 甜品	0.06	106.18	-0.02
255 捷運車票	0.21	100.44	0.00	37 蝦蟹類	0.24	112.90	-0.04
257 其他運費(宅急便、一般貨運、機車托運等)	0.15	104.92	0.00	151 熟食肉類	0.32	112.51	-0.05
258 郵資	0.01	100.06	0.00	354 其他美容及衛生用品(牙刷、牙線及化妝棉等)	0.09	102.99	-0.05
261 固網電話費	0.68	93.59	0.00	343 香菸	1.08	110.67	-0.06
262 其他電訊服務費(電話裝置費、網際網路設定費等)	0.02	99.11	0.00	12 豬內臟	0.04	99.19	-0.08
263 汽、機車輪胎	0.17	102.89	0.00	197 門窗設備	0.25	102.18	-0.08
269 車輛檢驗費	0.09	87.42	0.00	28 石斑魚	0.06	110.54	-0.09
270 汽、機車保險費	0.16	102.03	0.00	144 礦泉水	0.03	101.40	-0.09
271 其他(拋錨拖吊費、租車費、駕照費等)	0.10	87.38	0.00	252 客運汽車票	0.16	104.02	-0.09
272 醫院掛號費	0.22	102.39	0.00	264 汽、機車零配件(不含輪胎)	0.19	102.13	-0.10
273 診所掛號費	0.42	101.96	0.00	335 遊樂場入場費	0.21	102.18	-0.12
274 門診基本部分負擔	0.51	100.00	0.00	90 海帶、紫菜	0.05	108.90	-0.15
275 病房自付費	0.34	102.23	0.00	287 燕窩、雞精	0.09	100.06	-0.15
276 其他自付費(處方藥品自付費、手術費及檢驗費等)	0.42	99.04	0.00	298 期刊	0.16	100.57	-0.15
277 假牙及矯正費	0.65	103.73	0.00	245 其他通訊設備(電話機、傳真機等)	0.03	98.00	-0.16
279 其他醫療費(民俗及美容醫療等健保不給付之醫療項目)	0.22	101.59	0.00	285 外用藥	0.10	104.31	-0.16
280 商業健康保險費	0.49	104.71	0.00	325 電子遊樂器軟硬體設備及配件	0.06	90.78	-0.16
290 一般眼鏡	0.20	101.12	0.00	46 蘿蔔	0.07	137.76	-0.20
292 復健器具	0.05	102.76	0.00	135 高粱酒	0.08	98.15	-0.20
297 報紙	0.13	100.00	0.00	339 相片沖洗及照像費	0.02	100.59	-0.21
299 公立幼兒園學雜費	0.10	100.82	0.00	43 魚貝罐頭	0.03	101.66	-0.23
300 私立幼兒園學雜費	0.47	106.50	0.00	216 洗衣及乾衣設備	0.13	98.50	-0.23
301 小學學雜費	0.10	101.07	0.00	2 糯米	0.01	100.16	-0.25
302 國中學雜費	0.13	101.84	0.00	170 糕餅點心	0.23	107.90	-0.25
303 公立高中高職學雜費	0.26	100.00	0.00	93 豆類製品	0.18	107.87	-0.26
304 私立高中高職學雜費	0.63	100.75	0.00	320 影音光碟、雷射唱片	0.08	96.29	-0.26
305 公立大專學雜費	0.58	100.10	0.00	5 麵條	0.10	102.19	-0.28
306 私立大專學雜費	2.71	100.14	0.00	336 國外旅遊團費	2.07	110.98	-0.30
307 安親課輔費	0.83	101.53	0.00	118 其他水果(榴槤、楊桃、椰子等)	0.04	118.78	-0.31
308 國中課業補習費	0.65	103.89	0.00	286 維他命	0.14	101.74	-0.33
309 高中以上課業補習費	0.51	98.64	0.00	356 錶	0.07	105.95	-0.33
311 電腦學習費	0.05	104.35	0.00	49 馬鈴薯	0.03	131.88	-0.36
312 其他補習費	0.12	102.72	0.00	310 語言學習費	0.27	101.36	-0.39
330 音樂學習費	0.33	102.18	0.00	18 貢丸	0.06	108.35	-0.42
331 其他技藝學習費(舞蹈、繪畫等)	0.40	105.32	0.00	35 新鮮小卷	0.05	109.47	-0.44
332 電影票	0.08	104.10	0.00	314 其他電腦設備及軟體	0.15	84.57	-0.45
333 藝文休閒活動及運動競賽入場券	0.06	110.29	0.00	348 衛生紙、面紙及紙巾	0.20	97.42	-0.57
338 有線電視租用費	0.62	97.60	0.00	4 速食麵	0.08	101.23	-0.58
342 其他娛樂服務費(影碟租金、網咖費用等)	0.21	103.53	0.00	328 盆栽及園藝用品	0.04	103.26	-0.59
358 其他個人隨身用品(太陽眼鏡、傘等)	0.10	100.04	0.00	34 肉魚	0.05	125.12	-0.60

三、10月CPI查價項目較上月變動率(%；100年=100；續完)：

查價項目	權數	指數	變動率	查價項目	權數	指數	變動率
9 麵粉、調製麵粉	0.01	100.67	-0.62	30 鮭魚	0.06	106.95	-2.43
23 鯧魚	0.12	127.84	-0.63	134 啤酒	0.31	95.89	-2.60
323 運動用具	0.10	102.13	-0.67	350 沐浴用品	0.19	95.85	-2.68
256 機票	0.53	99.02	-0.70	313 電腦	1.04	76.44	-2.69
10 其他穀類及其製品(芝麻、麵筋、水餃皮等)	0.08	102.85	-0.73	349 紙尿布(褲)	0.14	96.79	-2.72
127 其他食用油(橄欖油、葵花籽油、葡萄籽油等)	0.09	100.68	-0.75	8 麥片(粉)	0.04	94.04	-2.74
116 桃子	0.04	110.73	-0.83	146 其他沖泡飲料材料(麥芽飲品、可可、薏仁粉等)	0.06	109.57	-2.97
355 金飾及珠寶	0.20	86.27	-0.83	126 沙拉油、調理油	0.07	95.64	-3.02
341 運動費用	0.19	104.57	-0.84	62 包心白菜	0.13	154.68	-3.06
122 奶粉	0.29	109.11	-0.85	33 鱸魚	0.08	107.15	-3.16
76 冬瓜	0.02	117.05	-0.92	293 其他醫療保健用品(耳溫槍、體重計、眼鏡清潔劑等)	0.12	92.39	-3.18
133 米酒	0.04	99.25	-0.92	115 蘋果	0.19	116.91	-3.35
347 美容(髮)器材	0.04	101.88	-1.01	233 家事服務費	0.09	98.39	-3.41
362 染、燙髮	0.62	103.09	-1.01	288 其他藥品(止痛藥、避孕藥等)	0.09	97.90	-3.59
107 梨子	0.31	111.39	-1.05	87 菇類	0.03	114.57	-3.70
121 鮮奶	0.51	107.17	-1.13	248 98無鉛汽油	0.21	102.76	-3.77
171 其他休閒食品(洋芋片、口香糖、瓜子等)	0.25	107.52	-1.15	114 哈密瓜	0.09	109.08	-3.88
324 玩具	0.13	100.57	-1.15	244 行動電話	0.32	70.84	-3.98
345 彩粧及香水	0.32	102.65	-1.17	247 95無鉛汽油	2.47	101.10	-4.02
236 天然瓦斯	0.61	114.79	-1.19	141 咖啡包(粉、豆)	0.09	99.83	-4.04
337 國內旅遊團費	0.53	109.12	-1.19	222 飲用水設備	0.09	93.11	-4.05
361 洗、剪髮	0.56	105.26	-1.19	319 電視機	0.36	76.37	-4.11
132 其他調味品(調味醬、醋、高湯罐頭等)	0.11	107.19	-1.29	100 香蕉	0.09	122.06	-4.18
68 芥藍菜	0.02	137.10	-1.30	246 92無鉛汽油	0.69	98.55	-4.26
326 寵物及其必需品(含設備)	0.10	101.67	-1.31	235 其他家庭管理費用(搬家費、住宅火險費等)	0.13	91.1	-4.51
145 其他包裝飲料(豆類、雜糧飲料等)	0.07	98.72	-1.33	48 其他根菜(甘薯、山藥等)	0.05	139.45	-4.68
357 皮包及行李箱	0.23	101.09	-1.36	249 柴油	0.05	100.79	-4.68
281 中藥材	0.22	119.10	-1.37	137 包裝茶飲料	0.19	99.69	-5.70
161 在外點用之咖啡、飲料	0.49	106.04	-1.40	60 甘藍菜(高麗菜)	0.30	224.04	-6.68
1 米	0.31	112.73	-1.41	117 柿子	0.27	140.57	-8.12
283 感冒藥	0.03	100.92	-1.44	66 菠菱菜	0.01	167.34	-8.34
215 空氣淨化及除濕設備	0.08	97.94	-1.45	344 檳榔	0.08	79.29	-9.16
36 烏賊	0.05	114.80	-1.52	359 保母費	0.35	92.56	-12.68
40 其他魚類(紅目鱧、草魚、旗魚等)	0.14	108.96	-1.55	239 家庭用電	2.20	104.43	-15.47
221 瓦斯爐、排油煙機	0.08	101.27	-1.56	65 芹菜	0.03	230.77	-16.54
140 包裝咖啡飲料	0.06	102.64	-1.74	52 青蒜	0.02	142.19	-19.32
316 紙製品	0.03	99.42	-1.76				
217 電冰箱	0.21	96.10	-1.83				
25 土拖、馬加魚	0.06	115.85	-1.92				
227 照明燈管及燈泡	0.03	98.76	-1.96				
220 烹飪小家電	0.09	103.39	-1.98				
346 保養品	0.57	99.64	-1.98				
225 鍋具	0.07	98.80	-1.99				
318 家用音響產品及影碟機	0.15	86.36	-2.06				
289 其他保健食品(卵磷脂、規精、酵母粉等)	0.29	100.05	-2.15				
168 糖果	0.07	105.38	-2.17				
103 柳丁	0.06	149.93	-2.19				
129 醬油	0.07	100.20	-2.25				
27 虱目魚	0.08	105.82	-2.27				
55 芋	0.04	133.59	-2.31				

說明：1. 秋冬服飾新品上市；秋冬蔬果因氣溫偏高，產期延後、收成遞遲，又逢重陽祭祀需求，致價格上揚；夏季用電費率結束；上月保母費含中秋禮金，本月相對回跌。
2. 未列示棗子、櫻桃、荔枝及芒果等4項本月非屬產季水果。

四、10月CPI查價項目較上年同月變動率(%；100年=100)：

查價項目	權數	指數	變動率	查價項目	權數	指數	變動率
89 乾香菇	0.07	143.27	35.02	369 考試報名費	0.08	104.45	5.22
56 薑	0.05	184.33	34.79	2 糯米	0.01	100.16	5.11
108 番石榴	0.17	158.83	29.53	12 豬內臟	0.04	99.19	5.11
20 雞蛋	0.16	120.57	26.42	159 中式餐廳料理	1.78	110.02	5.09
67 萵苣菜	0.06	184.62	25.87	180 女上衣	0.63	117.60	5.06
125 麻油、香油	0.02	127.29	24.92	19 其他肉類製品(火腿、臘肉、肉類罐頭等)	0.10	112.37	4.99
48 其他根菜(甘薯、山藥等)	0.05	139.45	21.01	147 米類調理食品	0.11	106.30	4.97
33 鱸魚	0.08	107.15	20.16	55 芋	0.04	133.59	4.90
11 豬肉	0.99	114.31	18.16	156 中式米食	2.81	108.90	4.85
23 鯧魚	0.12	127.84	18.12	211 桌椅	0.11	111.58	4.76
28 石斑魚	0.06	110.54	17.56	132 其他調味品(調味醬、醋、高湯罐頭等)	0.11	107.19	4.74
63 青江白菜	0.04	149.61	13.42	6 麵包	0.47	107.22	4.73
26 吳郭魚	0.10	115.32	12.19	251 公共汽車票	0.33	104.74	4.73
17 香腸	0.11	114.16	11.30	153 中式早點	0.64	109.38	4.69
57 茭白筍	0.04	125.97	11.18	7 蛋糕	0.20	109.09	4.61
352 衛生棉	0.09	106.60	10.97	151 熟食肉類	0.32	112.51	4.59
13 牛肉、牛內臟	0.21	123.44	10.84	24 白帶魚	0.06	124.57	4.58
31 黃花魚	0.02	95.55	10.45	42 小魚乾	0.05	107.20	4.58
333 藝文休閒活動及運動競賽入場券	0.06	110.29	10.04	14 其他家畜(羊肉)	0.04	108.28	4.50
103 柳丁	0.06	149.93	10.01	66 菠菱菜	0.01	167.34	4.37
116 桃子	0.04	110.73	9.95	69 莧菜	0.02	143.80	4.37
150 肉乾	0.05	110.73	9.71	281 中藥材	0.22	119.10	4.35
94 其他加工蔬菜(熟筍、鹹菜、蘿蔔乾等)	0.07	119.28	9.59	15 雞肉	0.67	113.91	4.29
92 乾豆(花生、紅豆、綠豆等)	0.07	116.55	9.57	205 枕頭、被胎	0.04	109.92	4.28
115 蘋果	0.19	116.91	9.56	131 蜂蜜、果醬	0.02	107.44	4.22
191 童鞋	0.08	111.26	9.04	365 婚喪喜慶費用	0.48	109.73	4.11
104 奇異果	0.05	125.32	8.93	113 香瓜	0.10	131.64	4.07
61 小白菜	0.05	142.55	8.90	160 中式以外料理	0.59	112.84	4.06
21 其他蛋類(皮蛋、鹹蛋等)	0.03	112.36	8.75	340 視唱中心費用	0.08	103.57	4.01
142 果蔬汁	0.11	106.54	8.61	102 柑橘	0.17	142.34	4.00
118 其他水果(榴槤、楊桃、椰子等)	0.04	118.78	8.36	144 礦泉水	0.03	101.40	3.99
344 檳榔	0.08	79.29	8.30	206 毛巾	0.02	108.51	3.89
353 洗髮精、潤絲精	0.20	102.23	8.08	154 西式早點	0.64	107.91	3.86
96 釋迦	0.03	115.55	7.55	91 蔬菜罐頭	0.04	114.88	3.79
27 虱目魚	0.08	105.82	7.45	139 碳酸飲料	0.08	103.02	3.79
75 小黃瓜	0.05	134.89	7.39	59 其他莖菜(大心菜、球莖甘藍、芽菜類等)	0.02	129.88	3.67
107 梨子	0.31	111.39	7.31	172 男西裝	0.05	109.78	3.63
149 肉鬆	0.05	107.30	7.29	342 其他娛樂服務費(影碟租金、網咖費用等)	0.21	103.53	3.63
146 其他沖泡飲料材料(麥芽飲品、可可、薏仁粉等)	0.06	109.57	7.20	351 牙膏、牙粉	0.09	104.79	3.54
65 芹菜	0.03	230.77	7.01	83 豌豆	0.01	147.13	3.47
286 維他命	0.14	101.74	6.97	357 皮包及行李箱	0.23	101.09	3.46
37 蝦蟹類	0.24	112.90	6.55	260 行動電話費	1.66	93.77	3.42
124 其他乳製品(調味乳、鮮奶油、乾酪等)	0.09	107.39	6.37	228 燈具、燈飾	0.04	104.27	3.41
158 火鍋	0.28	111.76	6.05	337 國內旅遊團費	0.53	109.12	3.39
167 巧克力	0.05	107.12	5.98	284 胃腸藥	0.03	108.96	3.25
148 麵類調理食品	0.09	109.46	5.92	44 魚漿製品	0.17	108.52	3.21
215 空氣淨化及除濕設備	0.08	97.94	5.49	111 葡萄	0.17	116.41	3.15
43 魚貝罐頭	0.03	101.66	5.34	190 女鞋	0.34	103.78	3.14
152 其他調理食品(雞塊、調理包等)	0.06	108.79	5.31	362 染、燙髮	0.62	103.09	3.12
157 中式麵食	1.44	110.08	5.31	119 蜜餞	0.04	104.56	3.10

表15-5

四、10月CPI查價項目較上年同月變動率(%；100年=100；續1)：

查價項目	權數	指數	變動率	查價項目	權數	指數	變動率
64 空心菜	0.04	127.06	3.09	295 考試用書及參考書	0.17	101.97	1.57
117 柿子	0.27	140.57	3.05	34 肉魚	0.05	125.12	1.56
366 土地代書費	0.03	106.99	3.04	98 火龍果	0.07	116.31	1.56
162 其他家外食物(鹽酥雞、蚵仔麵線、臭豆腐等)	0.49	107.02	2.97	278 醫療看護費	0.08	107.47	1.56
164 學生營養午餐	0.18	104.78	2.89	136 其他酒	0.33	102.23	1.52
361 洗、剪髮	0.56	105.26	2.76	300 私立幼兒園學雜費	0.47	106.50	1.46
170 糕餅點心	0.23	107.90	2.72	331 其他技藝學習費(舞蹈、繪畫等)	0.40	105.32	1.45
252 客運汽車票	0.16	104.02	2.61	294 教科書	0.21	102.60	1.44
169 餅乾	0.19	102.44	2.54	36 烏賊	0.05	114.80	1.39
239 家庭用電	2.20	104.43	2.54	120 其他加工水果(葡萄乾、水果罐頭等)	0.03	104.01	1.34
207 其他家用紡織品(窗簾布、椅墊、桌巾等)	0.08	103.16	2.44	122 奶粉	0.29	109.11	1.34
72 其他葉菜(芥菜、茼蒿、油菜等)	0.05	128.59	2.41	171 其他休閒食品(洋芋片、口香糖、瓜子等)	0.25	107.52	1.30
101 鳳梨	0.07	111.85	2.38	40 其他魚類(紅目鱧、草魚、旗魚等)	0.14	108.96	1.26
334 旅館住宿費	0.62	106.48	2.36	4 速食麵	0.08	101.23	1.22
257 其他運費(宅急便、一般貨運、機車托運等)	0.15	104.92	2.29	129 醬油	0.07	100.20	1.22
130 糖	0.04	100.35	2.25	194 其他配件(帽子、皮帶等)	0.08	99.48	1.21
181 女褲(裙)	0.46	111.56	2.24	283 感冒藥	0.03	100.92	1.19
5 麵條	0.10	102.19	2.23	185 童上衣	0.17	124.00	1.16
183 其他女衣著(睡衣、孕婦裝、泳衣、襪子等)	0.14	109.08	2.21	203 其他工資(水泥工資、木工工資等)	0.35	103.04	1.16
368 人身傷害險	0.08	97.93	2.20	41 其他貝類及水產品(海參、蜆、海瓜子等)	0.05	111.54	1.14
175 男褲	0.17	106.12	2.17	196 學校住宿費	0.26	108.26	1.14
200 其他維修材料(延長線、室內裝潢、地板鋪設材料等)	0.19	107.55	2.14	143 運動及機能性飲料	0.02	100.42	1.13
209 櫥櫃	0.14	106.07	2.14	358 其他個人隨身用品(太陽眼鏡、傘等)	0.10	100.04	1.10
230 廚廁清潔劑	0.06	107.64	2.13	243 自行車	0.07	105.97	1.09
18 貢丸	0.06	108.35	2.12	279 其他醫療費(民俗及美容醫療等健保不給付之醫療項目)	0.22	101.59	1.09
145 其他包裝飲料(豆類、雜糧飲料等)	0.07	98.72	2.11	356 錶	0.07	105.95	1.09
197 門窗設備	0.25	102.18	2.06	202 水電工工資	0.33	102.67	1.06
90 海帶、紫菜	0.05	108.90	2.05	265 汽車保養及修理	1.25	102.46	1.04
201 油漆工資	0.12	105.75	2.04	343 香菸	1.08	110.67	1.02
81 番茄	0.04	226.34	2.03	1 米	0.31	112.73	1.01
256 機票	0.53	99.02	2.02	182 女用內衣褲	0.21	100.83	1.01
38 蛤蜊	0.08	107.16	2.01	16 其他家禽(新鮮鴨肉、鵝肉等)	0.05	110.02	0.99
354 其他美容及衛生用品(牙刷、牙線及化妝棉等)	0.09	102.99	2.01	311 電腦學習費	0.05	104.35	0.96
263 汽、機車輪胎	0.17	102.89	1.97	296 一般書籍	0.26	100.50	0.91
332 電影票	0.08	104.10	1.96	140 包裝咖啡飲料	0.06	102.64	0.90
347 美容(髮)器材	0.04	101.88	1.96	165 冰品	0.08	103.89	0.90
266 機(自行)車修理費	0.23	103.09	1.95	326 寵物及其必需品(含設備)	0.10	101.67	0.90
310 語言學習費	0.27	101.36	1.90	161 在外點用之咖啡、飲料	0.49	106.04	0.88
123 發酵乳及優格	0.13	105.01	1.88	264 汽、機車零配件(不含輪胎)	0.19	102.13	0.86
137 包裝茶飲料	0.19	99.69	1.88	174 男上衣	0.26	114.34	0.84
10 其他穀類及其製品(芝麻、麵筋、水餃皮等)	0.08	102.85	1.86	128 鹽、甘味調味料	0.02	100.25	0.82
93 豆類製品	0.18	107.87	1.76	272 醫院掛號費	0.22	102.39	0.82
166 甜品	0.06	106.18	1.72	168 糖果	0.07	105.38	0.81
198 衛浴器材	0.07	107.01	1.70	271 其他(拋錨拖吊費、租車費、駕照費等)	0.10	87.38	0.80
25 土拖、馬加魚	0.06	115.85	1.68	346 保養品	0.57	99.64	0.80
285 外用藥	0.10	104.31	1.67	195 住宅租金	17.96	102.17	0.78
212 家用裝飾品	0.05	107.23	1.65	192 洗衣工資	0.07	103.31	0.77
336 國外旅遊團費	2.07	110.98	1.65	199 塗料	0.08	105.99	0.76
364 婚喪喜慶用品	0.14	112.37	1.63	275 病房自付費	0.34	102.23	0.76
214 冷暖氣設備	0.32	97.61	1.61	242 機車	0.43	100.85	0.73

表15-6

四、10月CPI查價項目較上年同月變動率(%；100年=100；續2)：

查價項目	權數	指數	變動率	查價項目	權數	指數	變動率
220 烹飪小家電	0.09	103.39	0.72	237 桶裝瓦斯	0.41	112.78	0.04
178 女洋裝	0.12	106.90	0.71	238 家庭用水	0.36	100.00	0.00
282 中式成藥及方劑	0.16	101.21	0.68	240 垃圾清潔費	0.11	95.92	0.00
360 其他個人照顧服務(不含醫療看護)	0.32	101.27	0.68	255 捷運車票	0.21	100.44	0.00
193 其他衣著服務(男、女裝定製工資、衣著修補費等)	0.02	102.24	0.64	258 郵資	0.01	100.06	0.00
253 計程車資	0.39	100.81	0.62	261 固網電話費	0.68	93.59	0.00
288 其他藥品(止痛藥、避孕藥等)	0.09	97.90	0.62	262 其他電訊服務費(電話裝置費、網際網路設定費等)	0.02	99.11	0.00
234 住宅管理費	0.59	100.58	0.61	269 車輛檢驗費	0.09	87.42	0.00
301 小學學雜費	0.10	101.07	0.61	273 診所掛號費	0.42	101.96	0.00
32 鱈魚	0.11	110.26	0.59	274 門診基本部分負擔	0.51	100.00	0.00
229 衣服清潔劑	0.17	101.13	0.58	280 商業健康保險費	0.49	104.71	0.00
292 復健器具	0.05	102.76	0.55	297 報紙	0.13	100.00	0.00
270 汽、機車保險費	0.16	102.03	0.52	303 公立高中高職學雜費	0.26	100.00	0.00
277 假牙及矯正費	0.65	103.73	0.49	367 金融服務支出	0.08	99.31	0.00
179 女外套	0.23	140.49	0.48	338 有線電視租用費	0.62	97.60	-0.01
163 幼兒園點心費	0.12	102.45	0.44	187 兒童內衣褲及其他(內衣(褲)、泳衣(褲)等)	0.06	102.93	-0.06
233 家事服務費	0.09	98.39	0.43	363 其他理容服務費(做臉、塑身等)	0.30	101.78	-0.07
173 男外套	0.12	123.80	0.42	307 安親課輔費	0.83	101.53	-0.11
216 洗衣及乾衣設備	0.13	98.50	0.41	176 男用內衣褲	0.06	102.05	-0.13
138 茶葉(粉、包、精)	0.20	101.84	0.40	370 其他費用(複印費、刻印費等)	0.07	98.01	-0.18
218 電扇	0.02	97.61	0.39	127 其他食用油(橄欖油、葵花籽油、葡萄籽油等)	0.09	100.68	-0.19
188 學生制服	0.10	107.18	0.38	339 相片沖洗及照像費	0.02	100.59	-0.21
254 火車票	0.46	102.79	0.37	317 其他文具(筆、書包、釘書機等)	0.14	105.21	-0.22
45 其他加工水產品(鹹魚、魚鬆、魷魚乾等)	0.11	99.93	0.36	250 其他油料(潤滑油、機油等)	0.11	101.20	-0.26
208 沙發	0.10	110.13	0.36	276 其他自付費(處方藥品自付費、手術費及檢驗費等)	0.42	99.04	-0.28
245 其他通訊設備(電話機、傳真機等)	0.03	98.00	0.36	345 彩粧及香水	0.32	102.65	-0.33
298 期刊	0.16	100.57	0.35	219 熱水器	0.07	101.09	-0.39
186 童褲(裙)	0.08	117.87	0.34	316 紙製品	0.03	99.42	-0.41
330 音樂學習費	0.33	102.18	0.34	85 綠花椰菜	0.03	168.19	-0.49
321 樂器	0.17	103.59	0.30	30 鮭魚	0.06	106.95	-0.57
189 男鞋	0.24	102.26	0.28	259 網路費	1.13	87.34	-0.61
289 其他保健食品(卵磷脂、靛精、酵母粉等)	0.29	100.05	0.26	324 玩具	0.13	100.57	-0.72
302 國中學雜費	0.13	101.84	0.25	133 米酒	0.04	99.25	-0.82
236 天然瓦斯	0.61	114.79	0.24	9 麵粉、調製麵粉	0.01	100.67	-0.87
312 其他補習費	0.12	102.72	0.23	224 餐具	0.05	105.64	-0.88
341 運動費用	0.19	104.57	0.22	291 隱形眼鏡	0.05	96.45	-0.93
290 一般眼鏡	0.20	101.12	0.19	177 其他男衣著(襪子、泳褲、睡衣等)	0.06	103.78	-1.01
223 其他家庭耐久設備(熨斗、烘碗機等)	0.14	102.30	0.16	22 嘉臘魚、赤鯨	0.04	110.44	-1.02
109 蓮霧	0.03	101.59	0.11	217 電冰箱	0.21	96.10	-1.04
267 停車費	0.69	99.81	0.11	213 其他家具(梳粧台、嬰兒床、嬰兒車等)	0.10	103.92	-1.08
306 私立大專學雜費	2.71	100.14	0.11	329 其他娛樂用品及設備(望遠鏡、棋牌具等)	0.07	100.50	-1.21
359 保母費	0.35	92.56	0.11	155 西式速食	0.44	100.85	-1.22
226 茶具	0.03	100.43	0.10	241 汽車	2.22	99.61	-1.23
304 私立高中高職學雜費	0.63	100.75	0.10	141 咖啡包(粉、豆)	0.09	99.83	-1.37
121 鮮奶	0.51	107.17	0.09	349 紙尿布(褲)	0.14	96.79	-1.41
299 公立幼兒園學雜費	0.10	100.82	0.09	328 盆栽及園藝用品	0.04	103.26	-1.44
309 高中以上課業補習費	0.51	98.64	0.09	78 苦瓜	0.06	119.82	-1.57
305 公立大專學雜費	0.58	100.10	0.08	112 西瓜	0.10	99.82	-1.60
3 米粉、粿條及其他米類製品	0.08	102.54	0.06	204 床包(罩)組、毯子及涼被	0.15	101.00	-1.63
225 鍋具	0.07	98.80	0.04	8 麥片(粉)	0.04	94.04	-1.65

表15-7

四、10月CPI查價項目較上年同月變動率(%；100年=100；續完)：

查價項目	權數	指數	變動率	查價項目	權數	指數	變動率
315 消耗性電腦器材	0.03	99.45	-1.70	249 柴油	0.05	100.79	-9.17
134 啤酒	0.31	95.89	-1.74	51 蔥	0.05	197.49	-10.95
287 燕窩、雞精	0.09	100.06	-1.74	50 洋蔥	0.03	115.49	-11.02
232 其他家用品(保鮮膜、菜刀、殺蟲劑等)	0.27	102.23	-1.77	100 香蕉	0.09	122.06	-12.97
35 新鮮小卷	0.05	109.47	-1.80	244 行動電話	0.32	70.84	-14.21
210 床(床墊)	0.16	104.57	-1.86	82 甜椒(含青椒)	0.03	154.31	-14.33
327 鮮花	0.06	112.31	-1.86	49 馬鈴薯	0.03	131.88	-14.98
355 金飾及珠寶	0.20	86.27	-1.88	60 甘藍菜(高麗菜)	0.30	224.04	-15.78
308 國中課業補習費	0.65	103.89	-1.99	52 青蒜	0.02	142.19	-15.87
323 運動用具	0.10	102.13	-2.07	105 木瓜	0.15	140.10	-16.45
39 蚵(牡蠣)	0.06	117.67	-2.34	88 其他蔬菜(菜豆、南瓜、辣椒等)	0.04	127.55	-20.33
231 清潔用具	0.07	96.05	-2.40	79 扁蒲	0.03	124.16	-21.70
58 蘆筍	0.01	141.67	-2.44	46 蘿蔔	0.07	137.76	-23.74
350 沐浴用品	0.19	95.85	-2.49	53 蒜頭	0.02	99.59	-24.15
335 遊樂場入場費	0.21	102.18	-2.56	86 玉米	0.07	125.85	-25.97
221 瓦斯爐、排油煙機	0.08	101.27	-2.63	47 胡蘿蔔	0.04	119.93	-28.86
29 秋刀魚	0.05	101.28	-2.76	說明：1. 蛋類及肉類價格續處高檔；水產品及水果價格亦相對上年為高；調理食品與外食費等價格調漲；蔬菜價格因上年7~9月連番風災遞延影響，比較基數偏高；油料費調降與3C消費性電子產品持續降價。			
222 飲用水設備	0.09	93.11	-2.76	2. 未列示棗子、櫻桃、荔枝及芒果等4項本月非屬產季水果。			
325 電子遊樂器軟硬體設備及配件	0.06	90.78	-2.76				
348 衛生紙、面紙及紙巾	0.20	97.42	-2.83				
84 敏豆	0.04	158.81	-2.84				
114 哈密瓜	0.09	109.08	-3.26				
135 高粱酒	0.08	98.15	-3.67				
314 其他電腦設備及軟體	0.15	84.57	-3.73				
235 其他家庭管理費用(搬家費、住宅火險費等)	0.13	91.10	-3.74				
70 甘薯葉	0.01	136.96	-3.89				
54 竹筍	0.03	116.64	-3.90				
320 影音光碟、雷射唱片	0.08	96.29	-3.91				
77 絲瓜	0.06	113.45	-4.05				
268 車輛通行費	0.14	89.99	-4.11				
76 冬瓜	0.02	117.05	-4.28				
71 韭菜(花)	0.03	152.61	-4.36				
74 大黃瓜	0.04	133.71	-4.62				
68 芥藍菜	0.02	137.10	-4.65				
293 其他醫療保健用品(耳溫槍、體重計、眼鏡清潔劑等)	0.12	92.39	-4.73				
87 菇類	0.03	114.57	-5.08				
126 沙拉油、調理油	0.07	95.64	-5.14				
227 照明燈管及燈泡	0.03	98.76	-5.14				
319 電視機	0.36	76.37	-5.25				
184 嬰兒衣著	0.02	112.39	-5.40				
313 電腦	1.04	76.44	-6.20				
322 數位照相機及攝影機	0.37	71.23	-7.11				
248 98無鉛汽油	0.21	102.76	-7.41				
247 95無鉛汽油	2.47	101.10	-7.89				
80 茄子	0.03	147.82	-7.93				
97 小番茄	0.04	140.56	-8.02				
62 包心白菜	0.13	154.68	-8.20				
246 92無鉛汽油	0.69	98.55	-8.29				
73 白花椰菜	0.08	159.84	-8.44				
318 家用音響產品及影碟機	0.15	86.36	-8.55				

五、1-10月CPI查價項目較上年同期變動率(%；100年=100)：

查價項目	權數	指數	變動率	查價項目	權數	指數	變動率
108 番石榴	0.17	118.09	37.23	365 婚喪喜慶費用	0.48	109.08	4.50
52 青蒜	0.02	142.62	33.02	211 桌椅	0.11	109.26	4.48
89 乾香菇	0.07	133.05	27.44	87 菇類	0.03	115.96	4.41
344 檳榔	0.08	111.98	25.82	159 中式餐廳料理	1.78	108.24	4.38
125 麻油、香油	0.02	125.66	23.93	157 中式麵食	1.44	108.28	4.31
56 薑	0.05	140.75	23.73	146 其他沖泡飲料材料(麥芽飲品、可可、薏仁粉等)	0.06	108.01	4.22
48 其他根菜(甘薯、山藥等)	0.05	136.87	23.58	129 醬油	0.07	100.27	4.12
100 香蕉	0.09	152.03	22.35	14 其他家畜(羊肉)	0.04	107.17	4.11
33 鱸魚	0.08	106.27	18.88	327 鮮花	0.06	109.66	4.07
23 鯧魚	0.12	129.81	18.50	174 男上衣	0.26	106.14	3.77
27 虱目魚	0.08	113.68	15.20	156 中式米食	2.81	107.48	3.75
28 石斑魚	0.06	109.21	14.11	42 小魚乾	0.05	105.38	3.73
11 豬肉	0.99	109.44	13.47	153 中式早點	0.64	108.08	3.73
115 蘋果	0.19	120.89	13.32	38 蛤蜊	0.08	103.94	3.70
118 其他水果(榴槤、楊桃、椰子等)	0.04	112.91	13.22	122 奶粉	0.29	108.71	3.70
105 木瓜	0.15	140.53	12.62	357 皮包及行李箱	0.23	101.09	3.66
114 哈蜜瓜	0.09	122.30	12.18	132 其他調味品(調味醬、醋、高湯罐頭等)	0.11	106.10	3.62
26 吳郭魚	0.10	112.07	11.03	180 女上衣	0.63	105.57	3.57
15 雞肉	0.67	117.76	10.96	36 烏賊	0.05	116.55	3.55
20 雞蛋	0.16	114.30	10.47	22 嘉臘魚、赤鯨	0.04	110.18	3.50
92 乾豆(花生、紅豆、綠豆等)	0.07	115.93	10.43	340 視唱中心費用	0.08	102.92	3.48
117 柿子	0.27	159.19	10.40	103 柳丁	0.06	145.85	3.37
116 桃子	0.04	110.25	10.00	362 染、燙髮	0.62	103.63	3.30
102 柑橘	0.17	156.15	9.92	43 魚貝罐頭	0.03	100.52	3.29
37 蝦蟹類	0.24	114.72	9.74	160 中式以外料理	0.59	111.36	3.27
98 火龍果	0.07	124.26	9.72	16 其他家禽(新鮮鴨肉、鵝肉等)	0.05	109.55	3.26
76 冬瓜	0.02	123.42	9.63	5 麵條	0.10	100.63	3.20
96 釋迦	0.03	119.39	9.58	171 其他休閒食品(洋芋片、口香糖、瓜子等)	0.25	107.55	3.15
104 奇異果	0.05	126.34	9.18	131 蜂蜜、果醬	0.02	106.26	3.13
281 中藥材	0.22	121.21	8.92	54 竹筍	0.03	121.02	3.11
30 鮭魚	0.06	110.49	8.38	127 其他食用油(橄欖油、葵花籽油、葡萄籽油等)	0.09	102.64	3.08
111 葡萄	0.17	112.86	8.36	44 魚漿製品	0.17	108.36	3.07
94 其他加工蔬菜(熟筍、鹹菜、蘿蔔乾等)	0.07	116.16	8.01	91 蔬菜罐頭	0.04	111.64	3.07
13 牛肉、牛內臟	0.21	117.63	7.26	97 小番茄	0.04	108.96	3.05
24 白帶魚	0.06	124.41	7.26	21 其他蛋類(皮蛋、鹹蛋等)	0.03	106.49	3.00
57 茭白筍	0.04	120.88	7.23	162 其他家外食物(鹽酥雞、蚵仔麵線、臭豆腐等)	0.49	105.74	2.98
2 糯米	0.01	101.30	6.86	12 豬內臟	0.04	99.12	2.97
34 肉魚	0.05	123.99	6.28	90 海帶、紫菜	0.05	108.52	2.96
109 蓮霧	0.03	101.84	6.27	154 西式早點	0.64	106.70	2.95
179 女外套	0.23	105.30	6.07	254 火車票	0.46	103.06	2.93
113 香瓜	0.10	119.74	5.61	142 果蔬汁	0.11	104.73	2.85
25 土拖、馬加魚	0.06	118.12	5.46	201 油漆工資	0.12	104.92	2.84
17 香腸	0.11	108.35	5.42	31 黃花魚	0.02	88.60	2.83
151 熟食肉類	0.32	111.75	5.38	147 米類調理食品	0.11	105.27	2.80
158 火鍋	0.28	110.04	5.27	191 童鞋	0.08	106.75	2.80
333 藝文休閒活動及運動競賽入場券	0.06	105.48	5.27	366 土地代書費	0.03	105.80	2.76
173 男外套	0.12	107.77	4.84	284 胃腸藥	0.03	107.40	2.75
1 米	0.31	114.41	4.77	361 洗、剪髮	0.56	105.52	2.60
150 肉乾	0.05	104.48	4.65	212 家用裝飾品	0.05	107.45	2.54
239 家庭用電	2.20	110.05	4.60	149 肉鬆	0.05	102.81	2.51

表15-9

五、1-10月CPI查價項目較上年同期變動率(%；100年=100；續1)：

查價項目	權數	指數	變動率	查價項目	權數	指數	變動率
369 考試報名費	0.08	102.39	2.46	325 電子遊樂器軟硬體設備及配件	0.06	93.07	1.27
250 其他油料(潤滑油、機油等)	0.11	100.74	2.40	19 其他肉類製品(火腿、臘肉、肉類罐頭等)	0.10	107.09	1.25
170 糕餅點心	0.23	107.22	2.39	196 學校住宿費	0.26	107.34	1.25
78 苦瓜	0.06	103.05	2.29	278 醫療看護費	0.08	106.96	1.23
107 梨子	0.31	110.04	2.29	130 糖	0.04	99.64	1.21
237 桶裝瓦斯	0.41	110.70	2.27	164 學生營養午餐	0.18	102.41	1.20
84 敏豆	0.04	130.75	2.24	197 門窗設備	0.25	101.60	1.20
172 男西裝	0.05	103.06	2.17	279 其他醫療費(民俗及美容醫療等健保不給付之醫療項目)	0.22	101.26	1.20
334 旅館住宿費	0.62	106.45	2.13	243 自行車	0.07	105.44	1.18
152 其他調理食品(雞塊、調理包等)	0.06	105.24	2.12	292 復健器具	0.05	102.62	1.16
183 其他女衣著(睡衣、孕婦裝、泳衣、襪子等)	0.14	105.70	2.10	360 其他個人照顧服務(不含醫療看護)	0.32	101.82	1.15
18 貢丸	0.06	107.14	2.01	310 語言學習費	0.27	100.76	1.12
356 錶	0.07	105.57	2.00	345 彩粧及香水	0.32	104.50	1.10
41 其他貝類及水產品(海參、蜆、海瓜子等)	0.05	111.12	1.99	198 衛浴器材	0.07	106.00	1.07
205 枕頭、被胎	0.04	105.65	1.98	193 其他衣著服務(男、女裝定製工資、衣著修補費等)	0.02	101.94	1.04
343 香菸	1.08	110.82	1.93	294 教科書	0.21	101.77	1.03
324 玩具	0.13	101.50	1.90	311 電腦學習費	0.05	103.98	1.03
93 豆類製品	0.18	107.92	1.86	209 櫥櫃	0.14	104.85	1.01
337 國內旅遊團費	0.53	110.11	1.84	75 小黃瓜	0.05	122.75	1.00
203 其他工資(水泥工資、木工工資等)	0.35	102.90	1.83	119 蜜餞	0.04	103.05	1.00
214 冷暖氣設備	0.32	97.26	1.80	7 蛋糕	0.20	105.96	0.98
222 飲用水設備	0.09	97.18	1.77	124 其他乳製品(調味乳、鮮奶油、乾酪等)	0.09	104.79	0.98
6 麵包	0.47	104.86	1.75	309 高中以上課業補習費	0.51	100.00	0.97
35 新鮮小卷	0.05	112.59	1.73	186 童褲(裙)	0.08	104.43	0.94
342 其他娛樂服務費(影碟租金、網咖費用等)	0.21	102.20	1.69	206 毛巾	0.02	105.44	0.94
285 外用藥	0.10	103.45	1.68	288 其他藥品(止痛藥、避孕藥等)	0.09	100.32	0.93
300 私立幼兒園學雜費	0.47	105.48	1.68	236 天然瓦斯	0.61	116.69	0.92
200 其他維修材料(延長線、室內裝潢、地板鋪設材料等)	0.19	107.00	1.67	270 汽、機車保險費	0.16	101.83	0.91
332 電影票	0.08	103.78	1.65	3 米粉、粿條及其他米類製品	0.08	101.65	0.90
251 公共汽車票	0.33	101.65	1.64	167 巧克力	0.05	103.10	0.90
275 病房自付費	0.34	102.23	1.64	253 計程車資	0.39	101.42	0.87
181 女褲(裙)	0.46	101.16	1.62	364 婚喪喜慶用品	0.14	111.03	0.84
88 其他蔬菜(菜豆、南瓜、辣椒等)	0.04	118.46	1.59	208 沙發	0.10	109.53	0.82
252 客運汽車票	0.16	102.17	1.59	266 機(自行)車修理費	0.23	101.79	0.81
283 感冒藥	0.03	101.91	1.58	282 中式成藥及方劑	0.16	101.07	0.81
347 美容(髮)器材	0.04	102.39	1.54	336 國外旅遊團費	2.07	110.89	0.80
86 玉米	0.07	123.12	1.53	29 秋刀魚	0.05	103.94	0.78
166 甜品	0.06	105.30	1.51	59 其他莖菜(大心菜、球莖甘藍、芽菜類等)	0.02	115.47	0.78
257 其他運費(宅急便、一般貨運、機車托運等)	0.15	103.51	1.51	145 其他包裝飲料(豆類、雜糧飲料等)	0.07	99.99	0.78
148 麵類調理食品	0.09	107.01	1.48	326 寵物及其必需品(含設備)	0.10	102.27	0.77
80 茄子	0.03	119.34	1.46	220 烹飪小家電	0.09	104.05	0.76
331 其他技藝學習費(舞蹈、繪畫等)	0.40	104.98	1.46	359 保母費	0.35	103.24	0.74
192 洗衣工資	0.07	103.10	1.41	55 芋	0.04	131.59	0.72
321 樂器	0.17	103.23	1.41	195 住宅租金	17.96	101.90	0.72
10 其他穀類及其製品(芝麻、麵筋、水餃皮等)	0.08	102.38	1.40	175 男褲	0.17	102.68	0.70
161 在外點用之咖啡、飲料	0.49	106.35	1.40	312 其他補習費	0.12	102.45	0.70
368 人身傷害險	0.08	97.18	1.39	177 其他男衣著(襪子、泳褲、睡衣等)	0.06	103.81	0.69
67 萵苣菜	0.06	132.39	1.37	4 速食麵	0.08	101.11	0.68
308 國中課業補習費	0.65	105.66	1.37	330 音樂學習費	0.33	101.97	0.68
295 考試用書及參考書	0.17	101.24	1.32	296 一般書籍	0.26	100.19	0.67

表15-10

五、1-10月CPI查價項目較上年同期變動率(%；100年=100；續2)：

查價項目	權數	指數	變動率	查價項目	權數	指數	變動率
272 醫院掛號費	0.22	101.97	0.66	290 一般眼鏡	0.20	100.83	-0.01
226 茶具	0.03	100.67	0.65	338 有線電視租用費	0.62	97.60	-0.01
233 家事服務費	0.09	101.38	0.65	328 盆栽及園藝用品	0.04	103.99	-0.03
358 其他個人隨身用品(太陽眼鏡、傘等)	0.10	100.29	0.64	194 其他配件(帽子、皮帶等)	0.08	98.00	-0.05
341 運動費用	0.19	104.68	0.63	346 保養品	0.57	101.98	-0.05
351 牙膏、牙粉	0.09	100.21	0.61	339 相片沖洗及照像費	0.02	100.72	-0.08
367 金融服務支出	0.08	99.13	0.56	169 餅乾	0.19	100.55	-0.12
178 女洋裝	0.12	104.31	0.54	121 鮮奶	0.51	106.07	-0.14
163 幼兒園點心費	0.12	102.20	0.50	133 米酒	0.04	99.54	-0.14
354 其他美容及衛生用品(牙刷、牙線及化妝棉等)	0.09	101.22	0.50	242 機車	0.43	100.85	-0.14
277 假牙及矯正費	0.65	103.58	0.49	276 其他自付費(處方藥品自付費、手術費及檢驗費等)	0.42	99.16	-0.14
363 其他美容服務費(做臉、塑身等)	0.30	101.99	0.49	65 芹菜	0.03	154.49	-0.16
141 咖啡包(粉、豆)	0.09	102.43	0.47	135 高粱酒	0.08	99.91	-0.16
63 青江白菜	0.04	132.10	0.46	134 啤酒	0.31	98.85	-0.33
265 汽車保養及修理	1.25	101.83	0.45	165 冰品	0.08	104.15	-0.33
202 水電工工資	0.33	101.89	0.40	32 鱈魚	0.11	109.21	-0.34
234 住宅管理費	0.59	100.34	0.37	112 西瓜	0.10	91.88	-0.34
71 韭菜(花)	0.03	124.23	0.36	168 糖果	0.07	104.88	-0.34
207 其他家用紡織品(窗簾布、椅墊、桌巾等)	0.08	101.04	0.36	188 學生制服	0.10	107.04	-0.34
136 其他酒	0.33	101.22	0.32	316 紙製品	0.03	100.59	-0.39
304 私立高中高職學雜費	0.63	100.68	0.32	317 其他文具(筆、書包、釘書機等)	0.14	105.05	-0.40
228 燈具、燈飾	0.04	102.63	0.23	210 床(床墊)	0.16	105.74	-0.44
302 國中學雜費	0.13	101.64	0.22	61 小白菜	0.05	127.38	-0.45
256 機票	0.53	100.54	0.18	199 塗料	0.08	104.40	-0.45
263 汽、機車輪胎	0.17	102.54	0.18	224 餐具	0.05	104.42	-0.48
301 小學學雜費	0.10	100.58	0.18	289 其他保健食品(卵磷脂、蛻精、酵母粉等)	0.29	101.45	-0.48
370 其他費用(複印費、刻印費等)	0.07	98.18	0.18	221 瓦斯爐、排油煙機	0.08	103.05	-0.49
353 洗髮精、潤絲精	0.20	99.19	0.15	120 其他加工水果(葡萄乾、水果罐頭等)	0.03	101.95	-0.52
218 電扇	0.02	97.66	0.13	248 98無鉛汽油	0.21	109.99	-0.52
223 其他家庭耐久設備(熨斗、烘碗機等)	0.14	101.06	0.10	249 柴油	0.05	109.81	-0.55
299 公立幼兒園學雜費	0.10	100.75	0.09	291 隱形眼鏡	0.05	96.82	-0.55
264 汽、機車零配件(不含輪胎)	0.19	102.14	0.06	39 蚵(牡蠣)	0.06	115.64	-0.56
139 碳酸飲料	0.08	97.95	0.04	137 包裝茶飲料	0.19	102.60	-0.57
280 商業健康保險費	0.49	104.71	0.03	247 95無鉛汽油	2.47	108.69	-0.64
298 期刊	0.16	100.45	0.03	307 安親課輔費	0.83	100.94	-0.64
258 郵資	0.01	100.06	0.02	246 92無鉛汽油	0.69	106.32	-0.65
305 公立大專學雜費	0.58	100.04	0.02	123 發酵乳及優格	0.13	103.55	-0.72
306 私立大專學雜費	2.71	100.05	0.02	128 鹽、甘味調味料	0.02	98.45	-0.73
335 遊樂場入場費	0.21	103.03	0.01	144 礦泉水	0.03	99.73	-0.73
219 熱水器	0.07	101.60	0.00	241 汽車	2.22	99.69	-0.81
235 其他家庭管理費用(搬家費、住宅火險費等)	0.13	94.87	0.00	350 沐浴用品	0.19	97.58	-0.83
238 家庭用水	0.36	100.00	0.00	323 運動用具	0.10	103.07	-0.88
255 捷運車票	0.21	100.44	0.00	190 女鞋	0.34	100.03	-0.94
261 固網電話費	0.68	93.45	0.00	140 包裝咖啡飲料	0.06	103.68	-0.95
262 其他電訊服務費(電話裝置費、網際網路設定費等)	0.02	99.11	0.00	216 洗衣及乾衣設備	0.13	97.67	-0.95
273 診所掛號費	0.42	101.96	0.00	138 茶葉(粉、包、精)	0.20	100.12	-0.97
274 門診基本部分負擔	0.51	100.00	0.00	240 垃圾清潔費	0.11	95.92	-1.00
297 報紙	0.13	100.00	0.00	184 嬰兒衣著	0.02	111.87	-1.03
303 公立高中高職學雜費	0.26	100.00	0.00	9 麵粉、調製麵粉	0.01	100.61	-1.04
267 停車費	0.69	99.85	-0.01	213 其他家具(梳粧台、嬰兒床、嬰兒車等)	0.10	103.52	-1.06

表15-11

五、1-10月CPI查價項目較上年同期變動率(%；100年=100；續完)：

查價項目	權數	指數	變動率	查價項目	權數	指數	變動率
231 清潔用具	0.07	97.57	-1.06	269 車輛檢驗費	0.09	87.42	-6.71
77 絲瓜	0.06	113.43	-1.07	355 金飾及珠寶	0.20	88.77	-6.98
189 男鞋	0.24	100.16	-1.10	313 電腦	1.04	78.23	-7.56
230 廚廁清潔劑	0.06	104.56	-1.15	271 其他(拋錨拖吊費、租車費、駕照費等)	0.10	87.04	-7.83
40 其他魚類(紅目鰱、草魚、旗魚等)	0.14	107.73	-1.16	81 番茄	0.04	128.84	-8.23
45 其他加工水產品(鹹魚、魚鬆、魷魚乾等)	0.11	99.85	-1.17	322 數位照相機及攝影機	0.37	72.23	-8.96
225 鍋具	0.07	99.04	-1.18	49 馬鈴薯	0.03	128.13	-9.39
319 電視機	0.36	78.19	-1.19	79 扁蒲	0.03	120.11	-9.51
101 鳳梨	0.07	103.46	-1.34	244 行動電話	0.32	75.56	-10.61
349 紙尿布(褲)	0.14	98.53	-1.40	50 洋蔥	0.03	108.84	-10.83
143 運動及機能性飲料	0.02	98.95	-1.43	82 甜椒(含青椒)	0.03	108.80	-11.62
245 其他通訊設備(電話機、傳真機等)	0.03	98.36	-1.54	60 甘藍菜(高麗菜)	0.30	141.49	-12.21
315 消耗性電腦器材	0.03	99.53	-1.55	51 蔥	0.05	128.17	-15.06
155 西式速食	0.44	101.45	-1.57	46 蘿蔔	0.07	110.97	-16.38
287 燕窩、雞精	0.09	101.23	-1.58	53 蒜頭	0.02	109.33	-18.33
329 其他娛樂用品及設備(望遠鏡、棋牌具等)	0.07	100.03	-1.61	47 胡蘿蔔	0.04	106.59	-18.85
69 莧菜	0.02	132.69	-1.67	說明：未列示棗子、櫻桃、荔枝及芒果等4項本月非屬產季水果。			
259 網路費	1.13	87.13	-1.71				
73 白花椰菜	0.08	125.76	-1.74				
70 甘薯葉	0.01	124.60	-1.78				
64 空心菜	0.04	120.73	-1.81				
215 空氣淨化及除濕設備	0.08	97.74	-1.81				
185 童上衣	0.17	98.63	-1.85				
176 男用內衣褲	0.06	100.54	-1.96				
204 床包(單)組、毯子及涼被	0.15	101.47	-2.02				
348 衛生紙、面紙及紙巾	0.20	97.66	-2.06				
352 衛生棉	0.09	103.40	-2.07				
74 大黃瓜	0.04	122.57	-2.08				
8 麥片(粉)	0.04	95.36	-2.11				
286 維他命	0.14	97.53	-2.25				
66 菠菜	0.01	130.00	-2.30				
232 其他家用品(保鮮膜、菜刀、殺蟲劑等)	0.27	101.08	-2.34				
260 行動電話費	1.66	92.12	-2.44				
187 兒童內衣褲及其他(內衣(褲)、泳衣(褲)等)	0.06	100.15	-2.51				
229 衣服清潔劑	0.17	98.38	-2.57				
217 電冰箱	0.21	98.00	-2.71				
314 其他電腦設備及軟體	0.15	85.79	-2.72				
182 女用內衣褲	0.21	98.68	-2.83				
293 其他醫療保健用品(耳溫槍、體重計、眼鏡清潔劑等)	0.12	94.69	-3.08				
68 芥藍菜	0.02	130.15	-3.13				
126 沙拉油、調理油	0.07	97.35	-3.24				
72 其他葉菜(芥菜、茼蒿、油菜等)	0.05	111.61	-3.34				
320 影音光碟、雷射唱片	0.08	96.08	-3.34				
318 家用音響產品及影碟機	0.15	91.97	-3.80				
268 車輛通行費	0.14	90.08	-4.02				
227 照明燈管及燈泡	0.03	102.35	-4.40				
83 豌豆	0.01	114.53	-4.63				
85 綠花椰菜	0.03	122.22	-5.66				
62 包心白菜	0.13	127.93	-6.09				
58 蘆筍	0.01	126.89	-6.63				

表15-12