

行政院主計總處

綜合規劃處、公務預算處、基金預算處

台北市忠孝東路1段1號 電話：(02) 33566500

會計決算處、綜合統計處、國勢普查處、主計資訊處

台北市廣州街2號

電話：(02) 23803400

網址：www.dgbas.gov.tw

傳真：(02) 23803465

中華民國104年1月6日上午8時30分發布，並透過網際網路發送

主辦單位：綜合統計處物價統計科 電話：(02)23803449

新聞聯繫人：王婉貞小姐 電話：(02)23803454

103年12月份
物價變動概況

壹、物價變動提要

- 一、12月份消費者物價總指數(CPI)，較上月跌0.36%，經調整季節變動因素後跌0.08%；較上年同月漲0.61%，全年平均漲1.20%。
- 二、12月份躉售物價總指數(WPI)，較上月跌0.79%，經調整季節變動因素後跌0.64%；較上年同月跌4.20%，全年平均跌0.51%。

物價指數年增率

單位：%

指數 時間	消費者物價指數				躉售物價指數						
	不含 食物	不含 蔬果及 能源 (核心CPI)	服務類		內銷品				出口		
					國產 內銷	進口		新台幣 計價	美元 計價	新台幣 計價	美元 計價
						新台幣 計價	美元 計價				
96年	1.80	1.40	1.46	0.95	6.47	7.59	6.39	8.94	7.96	3.56	2.59
97年	3.52	1.67	3.26	2.28	5.14	8.58	8.54	8.84	13.67	-2.15	2.12
98年	-0.86	-1.04	-0.04	-0.27	-8.73	-9.80	-10.00	-9.60	-13.90	-6.59	-10.96
99年	0.96	1.09	0.58	0.31	5.46	7.23	7.44	7.04	12.17	2.02	6.90
100年	1.42	1.10	1.26	0.64	4.32	6.39	5.04	7.65	15.39	0.09	7.37
101年	1.93	1.07	1.00	0.75	-1.16	-0.95	-0.59	-1.28	-1.91	-1.62	-2.25
102年	0.79	0.59	0.66	0.73	-2.43	-2.67	-0.71	-4.45	-4.81	-2.06	-2.43
103年	1.20	0.31	1.26	1.16	-0.51	-0.90	0.32	-2.02	-3.97	0.16	-1.86
第1季	0.80	0.01	0.60	0.53	0.07	-0.29	0.53	-1.04	-3.61	0.70	-1.94
第2季	1.63	0.68	1.39	1.17	0.68	1.07	2.01	0.20	-0.65	-0.01	-0.86
第3季	1.51	0.74	1.60	1.45	0.01	0.08	1.66	-1.39	-1.86	-0.12	-0.58
第4季	0.85	-0.20	1.46	1.50	-2.80	-4.47	-2.90	-5.91	-9.77	0.07	-4.07
9月	0.71	0.45	1.55	1.39	-0.85	-1.27	0.13	-2.58	-3.97	-0.15	-1.57
10月	1.06	0.24	1.60	1.48	-1.36	-2.30	-1.27	-3.26	-6.40	0.28	-2.99
11月	0.87	-0.12	1.41	1.48	-2.87	-4.51	-2.83	-6.07	-9.71	-0.01	-3.89
12月	0.61	-0.71	1.38	1.53	-4.20	-6.58	-4.63	-8.40	-13.20	-0.05	-5.31

說明：由於受查者延誤或更正報價，最近3個月資料均可能修正。

貳、物價變動詳情

一、消費者物價指數

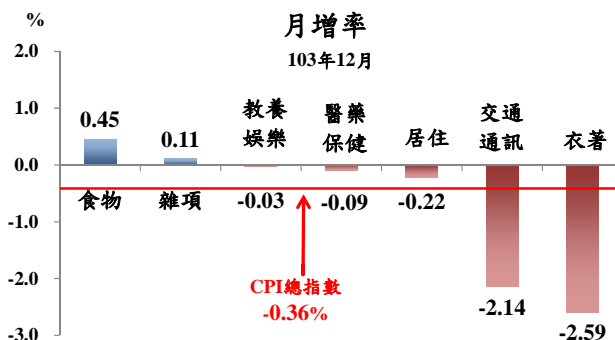
(一) 12月CPI較上月跌0.36%：主因油料費反映國際油價調降(影響總指數下跌0.31個百分點)，加以部分服飾逢百貨公司週年慶折扣促銷，惟蔬菜因數波寒流影響供量致價格上揚，抵銷部分跌幅。

1. 七大類中變動影響較大者如下：

(1) 衣著類跌2.59%：主因成衣配合百貨公司週年慶特惠，跌2.93%。

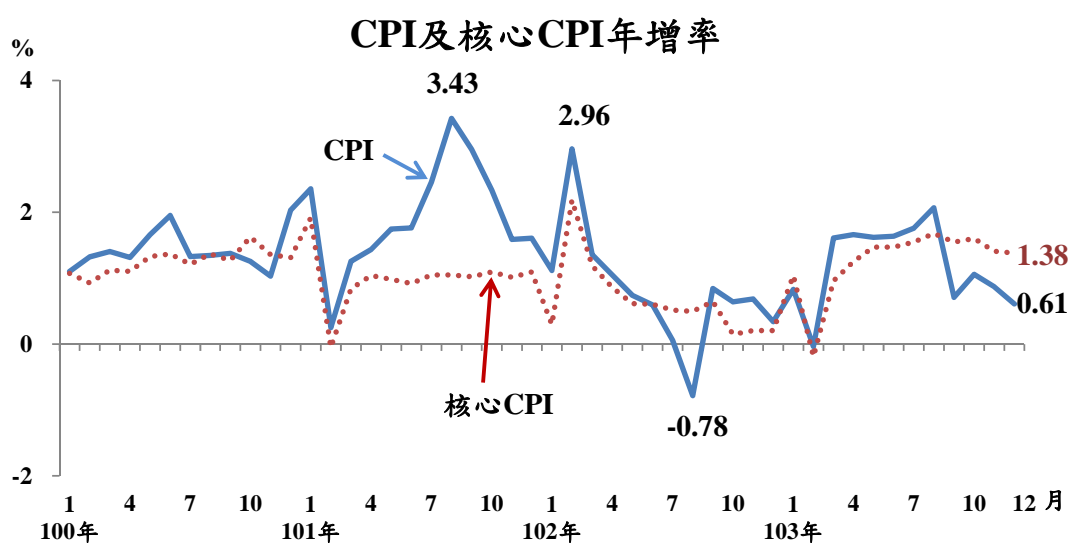
(2) 交通及通訊類跌2.14%：主因業者反映國際油價，油料費跌9.40%所致。

(3) 食物類漲0.45%：主因蔬菜上漲4.11%，惟水果跌1.36%，抵銷部分漲幅。



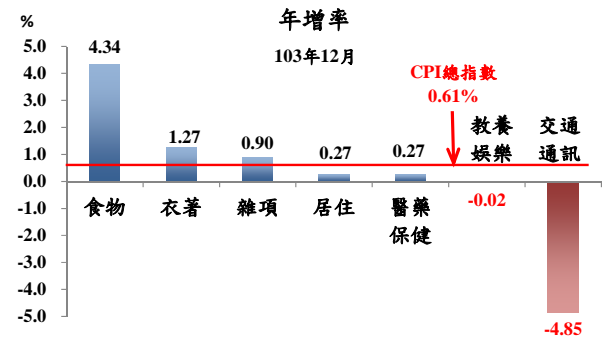
2. 370個查價項目群扣除本月3項非產季水果(荔枝、芒果及桃子，本月權數為0)後，上漲者165項，權數合計26.0%，下跌者131項，權數合計28.7%，漲跌項目詳表15。

(二) 12月CPI較上年同月漲0.61%：主因蛋類、蔬菜、肉類及水產品價格較上年同月漲幅顯著，加以調理食品與外食費等價格調漲，惟油料費與燃氣價格調降，及3C消費性電子產品價格相對上年為低，抵銷部分漲幅；若扣除蔬菜水果，漲0.38%，若再剔除能源後之總指數(即核心物價)，亦漲1.38%。



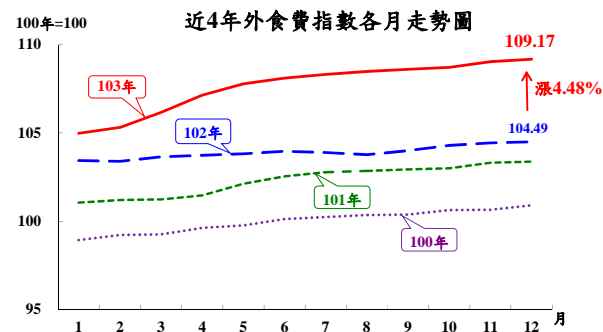
1. 七大類中變動影響較大者如下：

(1) 食物類漲4.34%：主因蛋類、蔬菜、肉類及水產品分別漲13.25%、11.56%、9.27%及4.42%；另外食費及調理食品亦分別漲4.48%及4.77%，惟水果跌0.32%，抵銷部分漲幅。



(2) 交通及通訊類跌4.85%：主因油料費跌21.07% (為近65個月最大跌幅，98年7月跌21.31%)。

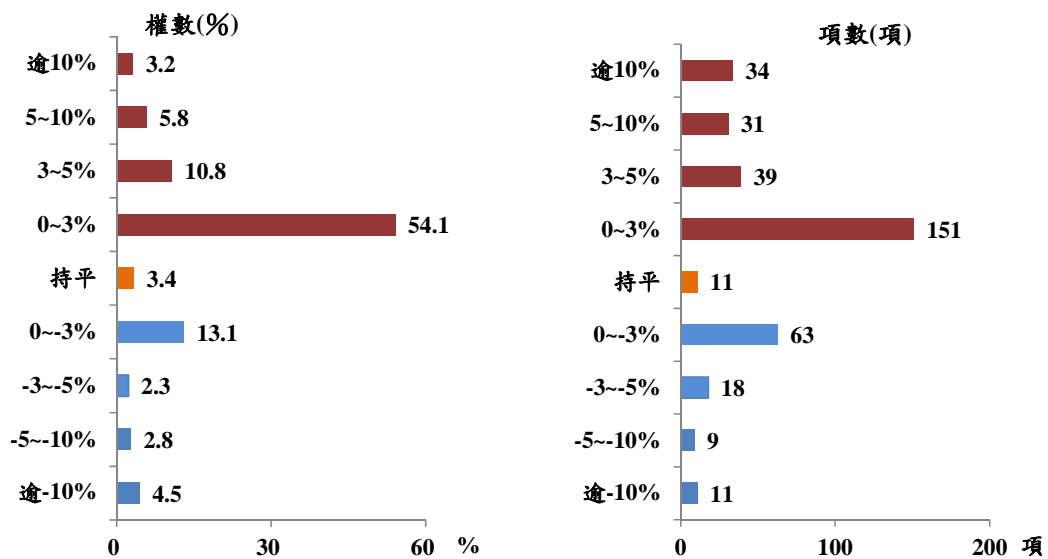
2. 按商品性質別觀察，商品類跌0.60%，其中非耐久性消費品(如食物、能源、衛生紙等民生用品)跌0.61%，耐久性消費品亦跌1.75%，惟半耐久性消費品漲0.79%；服務類漲1.53%，其中占CPI權數近10%的外食費，漲幅為4.48% (為連續第6個月年增率漲幅逾4%)。



3. 按購買頻度別觀察，「每月至少購買1次」及「每季至少購買1次」者分別漲0.17%及1.52% (受部分食物類及家庭用電影響)，「每半年購買1次」及「每年購買1次」亦漲1.49%及0.90%，至於「1年以上購買1次」者則跌0.20%。

4. 370個查價項目群扣除3項非產季水果，上漲者255項，權數合計73.9%，下跌者101項，權數合計22.7%，漲跌項目詳表15。

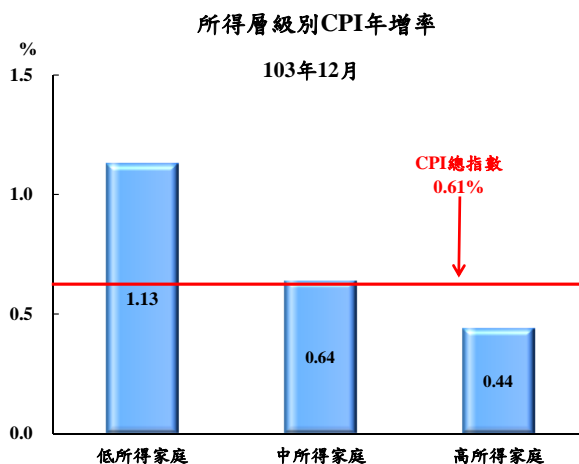
查價項目漲跌分布圖(與上年同月比較)



(三) 103年CPI較上年漲1.20%：其中商品類漲1.25%，服務類漲1.16%；若扣除蔬菜水果，漲1.15%，若再剔除能源後之總指數(即核心物價)，亦漲1.26%。

二、12月份所得層級別消費者物價指數(100年=100)：

- (一) 低所得家庭較上月跌0.19%，較上年同月漲1.13%，103年較上年漲1.54%。
- (二) 中所得家庭較上月跌0.35%，較上年同月漲0.64%，103年較上年漲1.26%。
- (三) 高所得家庭較上月跌0.42%，較上年同月漲0.44%，103年較上年漲1.06%。
- (四) 低所得家庭CPI較上年同月漲幅大於中、高所得家庭，主因占低所得家庭支出比重較高的食物類漲幅較大，且占中、高所得家庭支出比重較高的交通及通訊類跌幅較深；其他相關資料詳見表3。



三、躉售物價指數

- (一) 12月WPI較上月跌0.79%：主因油品及化學材料等價格下跌，惟電子零組件、電腦、電子產品及光學製品等價格上漲，抵銷部分跌幅。
 - 1. 國產內銷物價指數較上月跌 1.59%。
 - 2. 進口物價指數以新台幣計價較上月跌 1.54%；以美元計價跌 3.63%。
 - 3. 出口物價指數以新台幣計價較上月漲 0.50%；以美元計價跌 1.65%。
- (二) 12月WPI較上年同月下跌4.20%：主因油品、化學材料、土石採取及其他礦產品等價格下跌，惟電子零組件價格上漲，抵銷部分跌幅，其中國產內銷品跌4.63%，進口品跌8.40%，出口品跌0.05%。

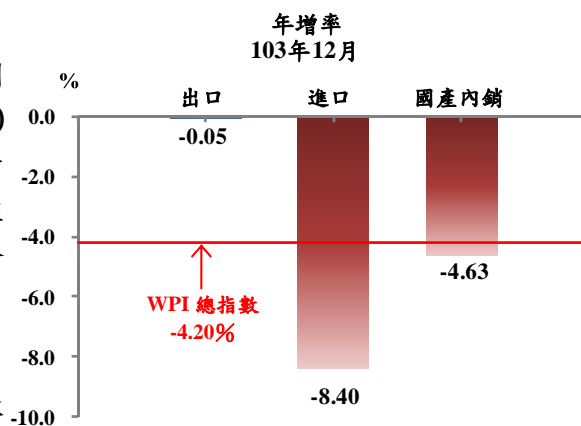
1. 國產內銷物價指數

較上年同月下跌4.63%(為近62個月最大跌幅，98年10月跌7.90%)，主因石油及煤製品、化學材料與基本金屬類等價格下跌，惟禽畜產品類價格上漲，抵銷部分跌幅。

2. 進口物價指數

(1) 以新台幣計價較上年同月跌 8.40%。

(2) 若剔除匯率變動因素(新台幣對美元較上年同月貶值5.25%)，以美元計價跌13.20%(為近64個月最大跌幅，98年8月跌16.69%)。主因礦產品類、化學或有關工業產品類與機器、電機、電視影



像及聲音記錄機等設備類報價下跌所致。

3. 出口物價指數

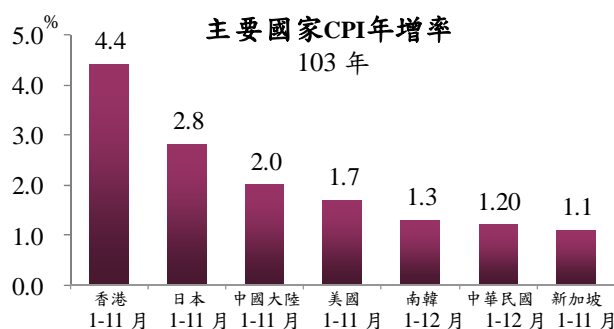
(1) 以新台幣計價較上年同月跌 0.05%。

(2) 若剔除匯率變動因素，以美元計價較上年同月跌 5.31%，主因礦產品類與機器、電機、電視影像及聲音記錄機等設備類報價下跌所致。

(三) 103年WPI較上年跌**0.51%**：其中國產內銷品漲0.32%，進口品跌2.02%，出口品漲0.16%。

參、主要國家物價變動概況

CPI 方面，103 年 1-11 月新加坡漲 1.1%，美國漲 1.7%，中國大陸漲 2.0%，日本漲 2.8%，香港漲 4.4%；103 年我國漲 1.20%，南韓漲 1.3%。



肆、發布概況

一、本物價新聞稿透過網際網路系統及「統計隨身 go」APP 同步發送。

二、104 年 1 月份物價指數變動概況訂於 **104 年 2 月 5 日上午 8 時 30 分** 發布，並於同日上午 8 時 45 分辦理資料說明會，不另發開會通知。

伍、附件

表 1、消費者物價指數變動分析表	表 2、消費者物價各大中小類指數變動比較表
表 3、所得層級別消費者物價指數變動分析表	表 4、躉售物價指數變動分析表
表 5、躉售物價國產內銷品指數變動分析表	表 6、進口物價指數變動分析表
表 7、出口物價指數變動分析表	表 8、消費者物價按購買頻度別分類變動內涵分析
表 9、行政院穩定物價小組關注之 17 項重要民生物資年增率	表 10、主要國家 CPI 年增率
表 11、CPI 變動對支出之影響—釋例說明	表 12、主要國際商品行情
表 13、國際金屬商品行情	表 14、薪資與生產力統計指標摘要
表 15、消費者物價指數查價項目漲跌分析	

表1 消費者物價指數變動分析表

基期：民國100年=100

民國103年12月

類 別	權數 (%)	本 月 指 數	本月指數與各期比較						本年指數平均			
			與上月比較 (%)	對總指數影響 (百分點)	與上年同月比較 (%)	對總指數影響 (百分點)	與本年6月比較 (%)	對總指數影響 (百分點)	指數	與上年比較 (%)	對總指數影響 (百分點)	
總指數	1,000.00	103.57	-0.36	-0.36	0.61	0.61	-0.82	-0.82	103.97	1.20	1.20	
基 本 分 類	一.食物類	251.94	111.45	0.45	0.12	4.34	1.14	2.27	0.60	109.43	3.74	0.97
	穀類及其製品	13.91	107.10	0.20	0.00	2.04	0.03	0.84	0.01	106.00	2.21	0.03
	肉類	19.96	115.53	0.18	0.00	9.27	0.19	2.47	0.05	113.24	11.11	0.22
	蛋類	1.94	114.50	5.83	0.01	13.25	0.03	2.96	0.01	112.69	9.58	0.02
	水產品	15.57	113.14	0.47	0.01	4.42	0.07	-1.31	-0.02	113.60	6.79	0.11
	蔬菜	19.69	130.03	4.11	0.10	11.56	0.26	2.74	0.07	120.79	-3.50	-0.08
	水果	22.58	117.02	-1.36	-0.04	-0.32	-0.01	15.68	0.34	113.75	8.37	0.19
	食用油	1.77	105.09	3.54	0.01	4.35	0.01	2.60	0.00	102.99	2.65	0.00
	調理食品	6.77	110.89	0.58	0.00	4.77	0.03	2.21	0.02	108.67	3.96	0.03
	二.衣著類	37.68	106.20	-2.59	-0.10	1.27	0.05	0.47	0.02	103.65	1.29	0.05
	成衣	29.43	108.30	-2.93	-0.09	1.55	0.05	1.50	0.04	104.66	1.72	0.05
	三.居住類	271.35	102.44	-0.22	-0.06	0.27	0.07	-1.35	-0.37	102.95	0.88	0.24
	房租	182.23	102.33	0.00	0.00	0.68	0.12	0.32	0.06	102.04	0.73	0.13
	水電燃氣	36.99	104.11	-1.45	-0.05	-1.33	-0.05	-10.11	-0.42	109.08	2.49	0.10
	四.交通及通訊類	153.36	95.56	-2.14	-0.31	-4.85	-0.72	-5.15	-0.76	99.72	-1.17	-0.18
	油料費	35.24	86.56	-9.40	-0.31	-21.07	-0.80	-21.68	-0.81	105.19	-3.18	-0.12
	五.醫藥保健類	49.24	102.60	-0.09	0.00	0.27	0.01	-0.24	-0.01	102.65	0.59	0.03
	藥品及保健食品	11.38	104.57	-0.40	0.00	0.68	0.01	-1.22	-0.01	105.03	1.65	0.02
	六.教養娛樂類	168.44	99.80	-0.03	0.00	-0.02	0.00	-1.46	-0.24	100.94	-0.07	-0.01
	教養費用	97.20	98.96	-0.05	0.00	-0.58	-0.05	-0.32	-0.03	99.30	-0.45	-0.04
	娛樂費用	71.24	100.96	0.01	0.00	0.75	0.05	-2.93	-0.21	103.20	0.43	0.03
	七.雜項類	67.99	103.58	0.11	0.01	0.90	0.06	-1.01	-0.07	104.19	1.46	0.10
	香菸及檳榔	11.54	109.65	0.71	0.01	0.08	0.00	-2.31	-0.03	110.92	2.73	0.03
美容及衛生用品	19.26	100.76	-0.07	0.00	-0.76	-0.01	0.00	0.00	100.88	-0.11	0.00	
理容服務費	14.87	104.40	-0.26	0.00	2.27	0.03	-0.32	0.00	104.09	2.44	0.04	
商 品 性 質 別 分 類	一.商品類	425.11	104.30	-0.86	-0.37	-0.60	-0.26	-1.98	-0.86	105.49	1.25	0.54
	非耐久性消費品	280.71	106.56	-0.87	-0.25	-0.61	-0.18	-2.66	-0.79	108.38	2.16	0.63
	半耐久性消費品	62.74	104.01	-1.59	-0.10	0.79	0.05	0.20	0.01	102.52	0.90	0.06
	耐久性消費品	81.65	94.94	-0.18	-0.01	-1.75	-0.13	-1.11	-0.08	95.99	-1.92	-0.15
	二.服務類	574.89	102.85	0.03	0.02	1.53	0.87	0.06	0.03	102.67	1.16	0.66
	外食費	98.99	109.17	0.13	0.01	4.48	0.45	0.99	0.10	107.65	3.61	0.36
	居住服務	199.51	102.18	0.01	0.00	0.67	0.13	0.31	0.06	101.91	0.73	0.14
交通及通訊服務	83.75	97.78	0.08	0.01	1.42	0.11	0.96	0.07	97.21	-0.14	-0.01	
教養娛樂服務	128.35	102.30	0.03	0.00	0.83	0.11	-1.31	-0.17	103.29	0.66	0.09	
購 買 頻 度	每月至少購買1次	251.61	105.78	-1.06	-0.27	0.17	0.04	-1.57	-0.41	106.86	1.98	0.51
	每季(不含每月)至少購買1次	154.00	105.78	0.23	0.04	1.52	0.24	-1.81	-0.29	106.15	2.18	0.34
	每半年(不含每季)至少購買1次	105.93	105.53	-0.69	-0.07	1.49	0.16	0.85	0.09	104.74	1.60	0.17
	每年(不含每半年)至少購買1次	118.47	103.61	-0.15	-0.02	0.90	0.11	0.66	0.08	103.02	1.13	0.13
	1年以上購買1次	208.20	98.91	-0.08	-0.02	-0.20	-0.04	-1.67	-0.33	100.19	-0.31	-0.06
特 殊 類	總指數(不含蔬菜水果)	957.74	102.62	-0.43	-0.41	0.38	0.36	-1.29	-1.23	103.30	1.15	1.09
	總指數(不含蔬果及能源)	890.26	103.16	-0.06	-0.05	1.38	1.21	0.00	0.00	102.95	1.26	1.11
	總指數(不含設算租金)	838.21	103.81	-0.42	-0.35	0.60	0.50	-1.04	-0.87	104.35	1.29	1.08
所 得 層 級 別	最低20%所得家庭CPI總指數	1,000.00	104.72	-0.19	-0.19	1.13	1.13	-0.36	-0.36	104.66	1.54	1.54
	中間60%所得家庭CPI總指數	1,000.00	103.73	-0.35	-0.35	0.64	0.64	-0.82	-0.82	104.12	1.26	1.26
	最高20%所得家庭CPI總指數	1,000.00	103.09	-0.42	-0.42	0.44	0.44	-1.07	-1.07	103.74	1.06	1.06

說明：由於受查者延誤或更正報價，本表所載資料於公布後3個月內均可能修正。

表2 消費者物價各大中小類指數變動比較表

民國103年7月至103年12月

各月漲跌率(%) = $\frac{\text{本月指數}}{\text{上月指數}} \times 100 - 100$

基期：民國100年=100

類 別	本年12月 指數	最近六個月各月漲跌率(%)						本年12月 指數與上 年同月比 較(%)	類 別	本年12月 指數	最近六個月各月漲跌率(%)						本年12月 指數與上 年同月比 較(%)
		7月	8月	9月	10月	11月	12月				7月	8月	9月	10月	11月	12月	
總指數	103.57	-0.03	0.43	-0.05	0.08	-0.90	-0.36	0.61	3.家庭用品	101.23	0.11	-0.26	-0.08	0.41	-0.40	-0.24	-0.53
一.食物類	111.45	-0.28	2.09	0.71	0.96	-1.64	0.45	4.34	(1)紡織品	102.16	0.54	-1.03	-0.44	2.73	-1.07	-0.19	-1.05
1.穀類及其製品	107.10	-1.11	0.58	0.74	0.38	0.07	0.20	2.04	(2)家具	105.66	-1.11	0.00	0.32	0.93	0.24	-1.40	-0.69
(1)米類及其製品	109.91	-0.90	0.37	0.09	-0.66	0.52	-0.79	-1.47	(3)家庭耐久設備	98.95	0.58	0.01	-0.07	-0.89	0.01	0.32	0.27
(2)其他穀類及其製品	106.05	-1.20	0.66	1.02	0.83	-0.13	0.62	3.60	(4)餐具及其他家用品	100.17	0.32	-0.59	-0.30	1.07	-1.34	-0.03	-1.39
2.肉類	115.53	0.75	0.06	0.31	0.47	0.67	0.18	9.27	4.家庭管理費用	98.49	0.13	0.00	0.43	-1.09	0.09	0.17	0.00
(1)生鮮家畜	113.16	1.38	0.13	1.03	0.57	0.16	-1.56	13.93	5.水電燃氣	104.11	0.24	1.87	-0.13	-9.84	-0.81	-1.45	-1.33
(2)生鮮家禽	119.20	-0.31	-0.06	-0.94	0.30	1.57	3.25 ▲	2.22	(1)燃氣	104.75	0.91	0.02	-0.55	-0.72	-2.73	-4.99 X	-9.23
3.肉類製品	112.89	0.03	0.31	1.61	1.00	0.54	0.13	7.45	(2)水費	100.00	0.00	0.00	0.00	0.00	0.00	0.00	0.00
4.蛋類	114.50	1.02	6.50	-6.98	7.07	-9.21	5.83 ▲	13.25	(3)電費	104.43	0.00	3.03	0.00	-15.47	0.00	0.00	2.54
5.水產品	113.14	0.00	-0.38	-0.39	-0.30	-0.71	0.47	4.42	(4)公共附加費	96.50	-0.03	0.00	0.00	0.00	0.00	0.00	0.00
6.加工水產品	105.01	0.22	-0.09	-1.29	0.85	-0.36	0.25	2.07	四.交通及通訊類	95.56	0.16	-0.28	-0.83	-0.96	-1.19	-2.14	-4.85
7.蔬菜	130.03	0.85	14.07	-0.87	4.66	-17.31	4.11 ▲	11.56	1.交通設備	97.39	-0.07	0.27	-0.25	-0.30	-0.03	-0.28	-1.40
(1)根菜	118.25	1.00	3.85	3.76	5.69	-11.01	-3.15 X	-1.04	(1)交通工具	99.62	-0.04	0.45	-0.10	0.01	-0.19	-0.19	-0.55
(2)莖菜	148.73	-1.04	7.24	4.42	4.39	-0.79	-3.81 X	11.18	(2)通訊設備	75.25	-0.40	-1.51	-1.81	-3.54	1.74	-1.21	-9.39
(3)葉菜	135.29	1.10	17.13	0.55	0.29	-24.36	6.08 ▲	19.57	2.油料費	86.56	-0.80	-1.71	-2.77	-3.94	-5.07	-9.40 X	-21.07
(4)果菜及其他	118.50	2.29	15.48	-6.66	11.30	-17.51	7.46 ▲	6.77	3.交通服務及維修零件	97.99	0.69	0.18	-0.16	0.08	0.02	0.09	1.40
8.加工蔬菜	116.92	-0.22	-0.78	1.22	0.27	-0.62	0.71	8.42	(1)運輸費	101.67	1.88	0.13	-1.06	-0.15	-0.05	-0.15	1.62
9.水果	117.02	-4.73	7.66	6.96	4.81	1.99	-1.36	-0.32	(2)通訊費	92.69	0.73	0.18	0.18	0.23	0.11	0.10	1.71
10.加工水果	104.42	-3.54	3.23	1.30	0.29	0.47	-0.36	2.83	(3)交通工具零件及維修費	102.82	-0.53	0.36	0.32	0.21	-0.11	0.37	1.53
11.乳類	105.39	1.38	0.25	0.61	-0.70	-1.52	-0.17	-0.21	(4)其他交通服務費	97.19	0.20	0.00	-0.14	0.00	0.11	0.03	-0.16
12.食用油	105.09	-0.62	-0.05	1.19	-1.47	0.06	3.54 ▲	4.35	五.醫藥保健類	102.60	-0.02	-0.09	0.16	-0.34	0.14	-0.09	0.27
13.調味品	105.64	-0.03	0.22	1.00	-0.86	0.79	0.85	3.79	1.醫療費用	102.25	0.00	0.02	0.01	0.00	0.01	0.00	0.17
14.酒	99.14	0.53	0.24	-0.10	-1.03	0.17	-0.08	-1.12	2.藥品及保健食品	104.57	-0.09	-0.42	0.54	-1.18	0.33	-0.40	0.68
15.非酒精性飲料及材料	101.89	-1.60	0.98	2.41	-1.61	1.06	-1.05	-0.16	3.醫療保健器材	99.18	0.07	0.01	0.26	-0.74	0.65	0.08	0.07
16.調理食品	110.89	0.77	-0.16	-0.02	0.99	0.04	0.58	4.77	六.教養娛樂類	99.80	0.98	-0.15	-0.89	-0.27	-1.10	-0.03	-0.02
17.外食費	109.17	0.19	0.16	0.11	0.10	0.29	0.13	4.48	1.教養費用	98.96	0.13	0.07	-0.10	-0.24	-0.13	-0.05	-0.58
18.其他食品	106.16	-1.97	0.84	1.28	0.16	-1.29	1.43	0.79	(1)書報期刊	101.16	0.05	-0.39	0.62	0.14	-0.08	0.06	0.83
二.衣著類	106.20	-2.73	-3.74	-0.96	14.11	-2.53	-2.59	1.27	(2)學雜費	100.92	0.00	0.13	0.11	0.00	0.00	0.00	0.25
1.成衣	108.30	-3.40	-4.26	-1.39	17.58	-2.49	-2.93	1.55	(3)補習及學習費	101.68	0.27	-0.01	-0.83	-0.04	-0.03	0.03	-0.35
(1)男人衣著	107.21	-1.01	-3.30	-0.54	10.39	-2.86	-0.99	0.62	(4)教養設備及用具	81.89	0.39	0.44	-0.06	-1.98	-0.96	-0.58	-5.68
(2)女人衣著	108.50	-4.42	-5.19	-1.99	20.45	-2.08	-3.83 X	1.96	2.娛樂費用	100.96	2.10	-0.41	-1.91	-0.32	-2.37	0.01	0.75
(3)兒童衣著及學生制服	108.91	-3.41	-2.12	-0.47	19.01	-3.47	-2.50	1.49	(1)娛樂設備	90.59	-0.24	-0.24	-0.41	-0.77	-1.09	-0.12	-3.37
2.鞋類	99.58	-0.43	-1.92	0.65	2.72	-2.98	-1.48	0.26	(2)娛樂服務	103.85	2.70	-0.46	-2.29	-0.21	-2.69	0.04	1.89
3.衣著服務及配件	99.20	0.05	-1.87	-0.04	1.83	-1.60	-0.58	0.17	七.雜項類	103.58	-0.80	-0.15	0.73	-1.23	0.34	0.11	0.90
三.居住類	102.44	0.08	0.35	0.03	-1.46	-0.12	-0.22	0.27	1.香菸及檳榔	109.65	-2.20	0.34	-0.53	-0.53	-0.09	0.71	0.08
1.房租	102.33	0.04	0.11	0.08	0.04	0.06	0.00	0.68	2.美容及衛生用品	100.76	0.50	-0.82	0.62	-0.80	0.59	-0.07	-0.76
2.住宅維修費	104.12	0.11	0.17	-0.03	0.37	-0.04	0.03	1.18	3.個人隨身用品	98.03	-0.10	-0.01	0.07	-0.82	-0.48	1.09	1.90
(1)維修材料	104.69	0.24	0.41	-0.25	0.33	-0.25	0.03	1.31	4.個人服務	96.42	-5.16	0.00	7.33	-6.83	0.00	0.64	1.02
(2)維修服務	103.48	0.00	0.00	0.13	0.39	0.12	0.03	1.06	5.理容服務費	104.40	0.01	0.03	-0.26	-0.84	1.00	-0.26	2.27
									6.其他	106.39	-0.20	0.04	0.18	0.16	0.06	-0.62	2.47

註：由於受查者延誤或更正報價，本表所載資料於公布後3個月內均可能修正。

註：▲為本月份漲幅較大者，×為跌幅較大者。

表3 所得層級別消費者物價指數變動分析表

基期:民國100年=100

民國103年12月

七大基本分類		權數 (%)	本 月 指 數	本月指數與各期比較					本年指數平均			
				與上月比較 (%)	對總指數影響 (百分點)	與上年同月 比較(%)	對總指數影響 (百分點)	占總指數 比例(%)	指數	與上年比較 (%)	對總指數影響 (百分點)	占總指數 比例(%)
全體 家庭	總指數	1,000.00	103.57	-0.36	-0.36	0.61	0.61	100.0	103.97	1.20	1.20	100.0
	食物類	251.94	111.45	0.45	0.12	4.34	1.14	186.9	109.43	3.74	0.97	80.8
	衣著類	37.68	106.20	-2.59	-0.10	1.27	0.05	8.2	103.65	1.29	0.05	4.2
	居住類	271.35	102.44	-0.22	-0.06	0.27	0.07	11.5	102.95	0.88	0.24	20.0
	交通及通訊類	153.36	95.56	-2.14	-0.31	-4.85	-0.72	-118.0	99.72	-1.17	-0.18	-15.0
	醫藥保健類	49.24	102.60	-0.09	0.00	0.27	0.01	1.6	102.65	0.59	0.03	2.5
	教養娛樂類	168.44	99.80	-0.03	0.00	-0.02	0.00	0.0	100.94	-0.07	-0.01	-0.8
	雜項類	67.99	103.58	0.11	0.01	0.90	0.06	9.8	104.19	1.46	0.10	8.3
可 支 配 所 得 最 低 20% 家 庭	總指數	1,000.00	104.72	-0.19	-0.19	1.13	1.13	100.0	104.66	1.54	1.54	100.0
	食物類	299.61	111.61	0.50	0.16	4.52	1.41	124.8	109.45	3.68	1.13	73.4
	衣著類	27.88	105.26	-2.46	-0.07	1.33	0.04	3.5	102.82	1.24	0.03	1.9
	居住類	373.11	102.57	-0.23	-0.09	0.13	0.05	4.4	103.10	0.86	0.32	20.8
	交通及通訊類	104.21	95.95	-1.96	-0.19	-3.94	-0.40	-35.4	99.56	-0.79	-0.08	-5.2
	醫藥保健類	52.53	102.61	-0.04	0.00	0.39	0.02	1.8	102.63	0.71	0.04	2.6
	教養娛樂類	88.08	99.50	0.00	0.00	-0.27	-0.02	-1.8	100.19	-0.09	-0.01	-0.6
	雜項類	54.59	105.55	0.09	0.00	0.83	0.05	4.4	105.87	1.84	0.10	6.5
可 支 配 所 得 中 間 60% 家 庭	總指數	1,000.00	103.73	-0.35	-0.35	0.64	0.64	100.0	104.12	1.26	1.26	100.0
	食物類	261.06	111.61	0.43	0.12	4.40	1.20	187.5	109.59	3.83	1.03	81.7
	衣著類	35.07	105.62	-2.51	-0.09	1.18	0.04	6.3	103.19	1.20	0.04	3.2
	居住類	268.03	102.47	-0.23	-0.06	0.26	0.07	10.9	103.01	0.89	0.24	19.0
	交通及通訊類	150.77	95.47	-2.21	-0.31	-4.97	-0.73	-114.1	99.75	-1.16	-0.17	-13.5
	醫藥保健類	47.81	102.48	-0.09	0.00	0.28	0.01	1.6	102.52	0.57	0.03	2.4
	教養娛樂類	172.43	99.83	-0.03	0.00	-0.02	0.00	0.0	100.87	-0.04	-0.01	-0.8
	雜項類	64.83	104.34	0.04	0.00	0.79	0.05	7.8	104.94	1.61	0.10	7.9
可 支 配 所 得 最 高 20% 家 庭	總指數	1,000.00	103.09	-0.42	-0.42	0.44	0.44	100.0	103.74	1.06	1.06	100.0
	食物類	219.48	111.55	0.39	0.09	4.27	0.98	222.7	109.64	3.88	0.88	83.0
	衣著類	44.43	106.00	-2.60	-0.12	1.22	0.06	13.6	103.38	1.23	0.05	4.7
	居住類	240.31	102.43	-0.22	-0.05	0.33	0.08	18.2	102.89	0.87	0.21	19.8
	交通及通訊類	167.41	95.59	-2.08	-0.33	-4.88	-0.80	-181.8	99.70	-1.24	-0.20	-18.9
	醫藥保健類	53.32	102.49	-0.13	-0.01	0.21	0.01	2.3	102.57	0.53	0.03	2.8
	教養娛樂類	196.31	99.94	-0.04	-0.01	0.20	0.04	9.1	101.54	-0.02	0.00	0.0
	雜項類	78.75	102.47	0.12	0.01	0.97	0.08	18.2	103.31	1.16	0.09	8.5

說明：由於受查者延誤或更正報價，本表所載資料於公布後3個月內均可能修正。

表4 躉售物價指數變動分析表

民國103年12月

基期：民國100年=100

類 別	權數 (%)	本月 指數	本月指數與各期比較						本年指數平均		
			與上月 比較(%)	對總指數 影響(百分點)	與上年同月 比較(%)	對總指數 影響(百分點)	與本年6月 比較(%)	對總指數 影響(百分點)	指數	與上年 比較(%)	對總指數 影響(百分點)
總指數	1000.00	92.24	-0.79	-0.79	-4.20	-4.20	-4.87	-4.87	95.95	-0.51	-0.51
國產內銷品	298.00	94.62	-1.59	-0.49	-4.63	-1.42	-5.71	-1.76	99.02	0.32	0.10
進口品	334.08	86.12	-1.54	-0.49	-8.40	-2.77	-8.54	-2.80	92.42	-2.02	-0.67
出口品	367.92	95.75	0.50	0.19	-0.05	-0.02	-0.85	-0.31	96.50	0.16	0.06
基											
一.農林漁牧業產品	28.46	99.45	2.80	0.09	1.79	0.05	-0.38	-0.01	100.00	4.79	0.14
1.農產品	15.22	95.40	4.09	0.06	-0.58	-0.01	1.30	0.02	95.21	0.20	0.00
2.禽畜產品	6.96	107.30	-0.76	-0.01	9.52	0.07	-4.88	-0.04	110.85	14.79	0.10
3.林產品	0.33	109.78	3.26	0.00	4.87	0.00	1.30	0.00	108.62	7.43	0.00
4.水產品	5.95	100.95	4.19	0.03	-1.08	-0.01	1.24	0.01	100.09	4.80	0.03
二.土石及礦產品	68.10	69.24	-9.79	-0.55	-29.65	-2.07	-28.40	-1.94	90.57	-6.55	-0.45
1.石油及天然氣	48.99	66.81	-14.03	-0.57	-35.91	-1.91	-35.59	-1.87	95.35	-6.25	-0.32
2.土石採取及其他礦產品	19.10	73.39	1.41	0.02	-9.92	-0.17	-4.53	-0.07	76.44	-7.45	-0.13
三.製造業產品	876.63	93.00	-0.32	-0.28	-2.45	-2.13	-3.11	-2.70	95.43	-0.45	-0.39
1.食品	23.64	102.06	-0.47	-0.01	1.69	0.04	-1.10	-0.03	102.68	1.51	0.04
2.飲料	5.11	102.69	0.28	0.00	-0.93	-0.01	-1.74	-0.01	103.44	-0.50	0.00
3.菸類	2.24	117.75	0.00	0.00	5.80	0.01	0.00	0.00	117.75	5.80	0.01
4.紡織品	18.30	97.57	-0.29	-0.01	-0.40	-0.01	1.09	0.02	97.54	0.24	0.00
5.成衣及服飾品	3.47	113.89	2.46	0.01	6.81	0.03	5.20	0.02	109.38	2.97	0.01
6.皮革及其製品	3.83	119.24	0.79	0.00	7.28	0.03	2.19	0.01	116.53	8.07	0.03
7.木竹製品	1.79	111.48	1.74	0.00	5.85	0.01	2.32	0.00	108.83	3.41	0.01
8.紙漿、紙、紙製品及印刷品	13.84	95.10	0.65	0.01	1.96	0.03	1.85	0.02	93.98	0.27	0.00
9.石油及煤製品	63.88	78.14	-9.35	-0.55	-25.88	-1.80	-25.77	-1.78	99.92	-3.57	-0.24
10.化學材料	117.65	81.90	-3.75	-0.41	-11.40	-1.30	-10.81	-1.22	90.68	-2.19	-0.25
11.化學製品及藥品	28.96	94.60	0.96	0.03	1.79	0.05	0.32	0.01	94.47	0.66	0.02
12.橡膠及塑膠製品	23.42	96.83	0.71	0.02	1.23	0.03	0.80	0.02	96.26	-1.11	-0.03
13.非金屬礦物製品	19.84	84.48	-0.25	0.00	-3.90	-0.07	-4.75	-0.08	87.88	-1.84	-0.03
14.基本金屬	80.93	82.04	-0.32	-0.02	-0.30	-0.02	-3.75	-0.27	83.65	-0.19	-0.01
15.金屬製品	39.13	97.29	0.88	0.04	3.51	0.13	0.61	0.02	96.16	1.57	0.06
16.電子零組件	227.68	101.59	1.71	0.42	3.12	0.72	2.07	0.48	99.76	1.28	0.29
17.電腦、電子產品及光學製品	67.69	90.81	1.05	0.07	-2.34	-0.15	0.62	0.04	91.30	-4.94	-0.33
18.電力設備	27.16	97.19	0.73	0.02	1.62	0.04	1.22	0.03	96.54	-0.17	0.00
19.機械設備	60.18	95.55	0.81	0.05	0.29	0.02	-0.85	-0.05	96.11	-0.29	-0.02
20.運輸工具及零件	36.02	101.15	0.96	0.04	1.12	0.04	0.67	0.02	100.62	0.33	0.01
21.家具及裝設品	3.96	108.21	1.51	0.01	5.61	0.02	4.96	0.02	104.74	2.42	0.01
22.雜項工業製品	7.95	106.82	1.73	0.02	1.04	0.01	0.87	0.01	106.45	1.85	0.02
四.水電燃氣	26.82	117.40	-1.07	-0.04	-1.48	-0.05	-6.19	-0.22	120.97	5.93	0.19
本											
分											
類											
加工階段											
一.原材料	87.80	73.83	-7.37	-0.56	-23.35	-2.07	-23.47	-2.07	91.21	-4.19	-0.37
二.中間產品	396.99	91.75	-1.11	-0.44	-4.40	-1.74	-5.30	-2.10	95.77	-0.41	-0.16
三.最終產品	147.31	97.24	0.15	0.02	-2.43	-0.37	-2.54	-0.38	99.26	-0.28	-0.04
特分											
類											
內銷品	632.08	90.13	-1.56	-0.98	-6.58	-4.18	-7.17	-4.55	95.54	-0.90	-0.57
國產品	665.92	95.42	-0.44	-0.30	-2.14	-1.44	-3.08	-2.07	97.81	0.24	0.16

說明：由於受查者延誤或更正報價，本表所載資料於公布後3個月內均可能修正

表5 躉售物價國產內銷品指數變動分析表

基期：民國100年=100

民國103年12月

類別	權數 (%)	本月 指數	本月指數與各期比較						本年指數平均		
			與上月 比較(%)	對總指數 影響(百分點)	與上年同月 比較(%)	對總指數 影響(百分點)	與本年6月 比較(%)	對總指數 影響(百分點)	指數	與上年 比較(%)	對總指數 影響(百分點)
總指數	1000.00	94.62	-1.59	-1.59	-4.63	-4.63	-5.71	-5.71	99.02	0.32	0.32
一.農林漁牧業產品	63.26	108.30	2.87	0.20	3.23	0.22	1.49	0.10	108.12	7.09	0.46
1.農產品	28.23	110.39	5.33	0.16	1.70	0.05	6.86	0.20	107.29	2.43	0.07
2.禽畜產品	22.72	108.08	-0.73	-0.02	10.03	0.23	-4.88	-0.13	111.64	15.35	0.34
3.林產品	0.02	106.79	0.42	0.00	5.27	0.00	4.58	0.00	104.42	2.27	0.00
4.水產品	12.30	107.87	4.25	0.06	-3.95	-0.06	2.38	0.03	107.29	3.57	0.05
二.土石及礦產品	6.79	115.20	-0.41	0.00	4.89	0.04	-1.43	-0.01	114.63	6.91	0.05
1.石油及天然氣	0.64	106.59	-8.53	-0.01	-9.72	-0.01	-11.59	-0.01	119.25	-1.41	0.00
2.土石採取及其他礦產品	6.15	115.02	0.46	0.00	6.56	0.04	-0.32	0.00	113.07	7.92	0.05
三.製造業產品	839.96	90.91	-2.07	-1.67	-5.79	-4.72	-6.31	-5.11	95.80	-0.99	-0.82
1.食品	53.37	103.10	-0.52	-0.03	1.05	0.06	-1.86	-0.10	104.36	1.10	0.06
2.飲料	11.81	100.82	0.05	0.00	0.47	0.01	-0.08	0.00	100.81	-0.18	0.00
3.菸類	4.82	107.91	0.00	0.00	0.00	0.00	0.00	0.00	107.91	0.00	0.00
4.紡織品	21.09	91.44	-0.94	-0.02	-2.71	-0.05	-2.66	-0.05	93.77	-0.56	-0.01
5.成衣及服飾品	2.09	103.85	1.02	0.00	0.25	0.00	2.33	0.00	101.61	-0.24	0.00
6.皮革及其製品	0.87	120.89	0.47	0.00	10.53	0.01	2.61	0.00	115.66	6.08	0.01
7.木竹製品	1.30	103.71	-0.31	0.00	0.03	0.00	-1.69	0.00	104.93	2.96	0.00
8.紙漿、紙、紙製品及印刷品	26.86	94.66	-0.13	0.00	0.30	0.01	0.51	0.01	94.39	-1.00	-0.03
9.石油及煤製品	87.34	85.63	-9.62	-0.83	-22.44	-2.18	-22.79	-2.20	105.46	-3.14	-0.30
10.化學材料	134.82	80.06	-5.22	-0.62	-15.51	-2.02	-14.78	-1.88	92.14	-2.17	-0.28
11.化學製品及藥品	20.11	97.96	0.43	0.01	-0.59	-0.01	-1.02	-0.02	98.39	-0.19	0.00
12.橡膠及塑膠製品	18.70	100.03	-0.71	-0.01	-1.10	-0.02	-1.70	-0.03	101.39	0.20	0.00
13.非金屬礦物製品	41.78	90.52	-0.72	-0.03	-3.08	-0.12	-4.13	-0.16	93.65	-0.36	-0.01
14.基本金屬	113.45	81.85	-1.16	-0.11	-3.50	-0.34	-5.62	-0.56	84.83	-1.20	-0.12
15.金屬製品	57.18	95.06	-0.17	-0.01	1.67	0.09	-0.43	-0.02	95.05	0.87	0.05
16.電子零組件	101.37	96.12	0.08	0.01	-0.20	-0.02	-0.19	-0.02	96.42	0.15	0.01
17.電腦、電子產品及光學製品	17.74	75.59	-0.92	-0.01	-8.61	-0.12	-4.33	-0.06	78.84	-10.97	-0.17
18.電力設備	36.60	92.07	-0.02	0.00	-1.05	-0.04	-0.29	-0.01	92.74	-1.89	-0.07
19.機械設備	32.84	102.71	-0.23	-0.01	1.28	0.04	-0.25	-0.01	102.68	1.11	0.04
20.運輸工具及零件	48.10	100.86	-0.04	0.00	-0.19	-0.01	-0.03	0.00	100.95	-0.10	0.00
21.家具及裝設品	1.39	109.07	0.00	0.00	0.74	0.00	0.74	0.00	108.73	2.96	0.00
22.雜項工業製品	6.36	99.49	0.36	0.00	-0.37	0.00	-0.17	0.00	99.49	-0.10	0.00
四.水電燃氣	89.99	117.40	-1.07	-0.12	-1.48	-0.16	-6.19	-0.70	120.97	5.93	0.62
1.水	4.07	100.00	0.00	0.00	0.00	0.00	0.00	0.00	100.00	0.00	0.00
2.電	72.47	122.07	0.00	0.00	0.48	0.04	-5.56	-0.52	124.36	7.52	0.64
3.燃氣	13.45	98.55	-7.63	-0.12	-12.62	-0.20	-11.50	-0.18	109.73	-0.99	-0.02

說明：由於受查者延誤或更正報價，最近3個月資料均可能修正。

表6 進口物價指數變動分析表

基期：民國100年=100

民國103年12月

類別	權數 (%)	本月 指數	本月指數與各期比較						本年指數平均					
			與上月 比較(%)	對總指數 影響(百分點)	與上年同月 比較(%)	對總指數 影響(百分點)	與本年6月 比較(%)	對總指數 影響(百分點)	指數	與上年 比較(%)	對總指數 影響(百分點)			
總指數	1,000.00	86.12	-1.54	-1.54	-8.40	-8.40	-8.54	-8.54	92.42	-2.02	-2.02			
按新台幣計價	基本分類	第1類 動物產品	8.61	107.51	-0.22	0.00	-2.84	-0.03	-1.58	-0.02	109.90	4.07	0.04	
		第2類 植物產品	18.11	92.37	2.25	0.04	-2.83	-0.05	-4.85	-0.09	94.86	-2.96	-0.05	
		第4類 調製食品、飲料、酒及菸類	14.68	108.73	-0.20	0.00	5.20	0.08	-2.21	-0.04	108.78	4.26	0.07	
		第5類 礦產品	251.08	68.65	-9.44	-2.06	-30.33	-7.99	-29.21	-7.57	90.92	-5.92	-1.53	
		第6類 化學或有關工業產品	125.25	86.77	-2.58	-0.33	-7.47	-0.93	-6.79	-0.84	92.54	-1.70	-0.21	
		第7類 塑、橡膠及其製品	36.74	84.39	-0.14	-0.01	-1.31	-0.04	0.08	0.00	85.05	-2.89	-0.10	
		第8類 皮革及其製品	4.12	123.63	0.15	0.00	7.55	0.04	0.99	0.01	122.21	13.69	0.06	
		第9類 木及木製品	5.15	112.83	2.46	0.02	6.94	0.04	2.98	0.02	109.61	4.25	0.02	
		第10類 木漿、紙及其製品	10.59	94.11	1.74	0.02	3.78	0.04	3.79	0.04	92.10	2.30	0.02	
		第11類 紡織及其製品	13.17	86.71	2.12	0.03	2.49	0.03	2.12	0.03	85.36	0.66	0.01	
		第13類 石料製品、玻璃及玻璃器	13.33	62.78	0.14	0.00	-9.89	-0.10	-9.85	-0.10	68.32	-7.19	-0.08	
		第15類 基本金屬及其製品	99.49	83.98	0.78	0.07	2.69	0.23	-1.73	-0.16	84.02	0.50	0.04	
		第16類 機器、電機、電視影像及聲音記錄機等設備	326.36	96.32	1.66	0.58	1.10	0.36	0.88	0.29	95.66	-1.16	-0.38	
		第17類 運輸工具	23.03	98.71	1.50	0.04	-0.29	-0.01	-1.07	-0.03	99.39	0.10	0.00	
		第18類 光學、計量、醫療儀器、樂器及其零件	41.48	97.98	1.19	0.05	-1.40	-0.06	-1.85	-0.08	99.23	1.04	0.04	
		第20類 雜項製品	5.31	97.51	1.20	0.01	1.24	0.01	1.35	0.01	97.10	-0.29	0.00	
		用途別	農工原料	781.23	84.33	-2.25	-1.74	-10.41	-8.17	-10.37	-8.12	92.02	-2.39	-1.87
			資本用品	130.50	89.95	0.93	0.12	-2.41	-0.30	-3.32	-0.42	92.15	-1.25	-0.16
			消費用品	88.28	97.46	0.84	0.08	0.99	0.09	0.14	0.01	97.23	0.06	0.01
			非耐久消費用品	39.48	101.36	-0.04	0.00	2.48	0.10	-0.14	-0.01	101.31	2.69	0.11
耐久消費用品	48.80	94.41	1.64	0.08	-0.29	-0.01	0.38	0.02	94.04	-2.15	-0.10			
總指數	1,000.00	80.66	-3.63	-3.63	-13.20	-13.20	-12.58	-12.58	89.66	-3.97	-3.97			
按美元計價	基本分類	第1類 動物產品	8.61	100.72	-2.35	-0.02	-7.93	-0.08	-5.93	-0.06	106.64	2.01	0.02	
		第2類 植物產品	18.11	86.47	0.07	0.00	-7.93	-0.14	-9.07	-0.17	91.98	-4.90	-0.09	
		第4類 調製食品、飲料、酒及菸類	14.68	101.82	-2.33	-0.04	-0.33	-0.01	-6.54	-0.11	105.51	2.16	0.04	
		第5類 礦產品	251.08	64.30	-11.37	-2.48	-33.98	-8.96	-32.34	-8.38	88.29	-7.73	-1.99	
		第6類 化學或有關工業產品	125.25	81.26	-4.66	-0.59	-12.32	-1.53	-10.91	-1.34	89.77	-3.66	-0.45	
		第7類 塑、橡膠及其製品	36.74	79.02	-2.26	-0.08	-6.49	-0.22	-4.33	-0.14	82.47	-4.85	-0.17	
		第8類 皮革及其製品	4.12	115.78	-1.98	-0.01	1.90	0.01	-3.48	-0.02	118.54	11.42	0.05	
		第9類 木及木製品	5.15	105.64	0.28	0.00	1.32	0.01	-1.57	-0.01	106.27	2.14	0.01	
		第10類 木漿、紙及其製品	10.59	88.09	-0.42	0.00	-1.66	-0.02	-0.80	-0.01	89.27	0.22	0.00	
		第11類 紡織及其製品	13.17	81.17	-0.06	0.00	-2.90	-0.04	-2.40	-0.03	82.76	-1.36	-0.02	
		第13類 石料製品、玻璃及玻璃器	13.33	58.75	-2.00	-0.02	-14.63	-0.15	-13.86	-0.14	66.25	-9.03	-0.10	
		第15類 基本金屬及其製品	99.49	78.60	-1.37	-0.13	-2.70	-0.23	-6.07	-0.55	81.44	-1.54	-0.13	
		第16類 機器、電機、電視影像及聲音記錄機等設備	326.36	90.23	-0.51	-0.18	-4.20	-1.37	-3.59	-1.17	92.81	-3.14	-1.04	
		第17類 運輸工具	23.03	92.46	-0.67	-0.02	-5.53	-0.13	-5.45	-0.13	96.42	-1.91	-0.05	
		第18類 光學、計量、醫療儀器、樂器及其零件	41.48	91.76	-0.97	-0.04	-6.58	-0.29	-6.20	-0.27	96.25	-1.00	-0.04	
		第20類 雜項製品	5.31	91.34	-0.95	-0.01	-4.08	-0.02	-3.13	-0.02	94.20	-2.30	-0.01	
		用途別	農工原料	781.23	78.97	-4.34	-3.35	-15.12	-11.87	-14.34	-11.23	89.28	-4.32	-3.39
			資本用品	130.50	84.27	-1.22	-0.16	-7.54	-0.95	-7.59	-0.97	89.42	-3.24	-0.41
			消費用品	88.28	91.29	-1.31	-0.13	-4.31	-0.38	-4.29	-0.38	94.32	-1.95	-0.17
			非耐久消費用品	39.48	94.95	-2.17	-0.10	-2.90	-0.12	-4.54	-0.19	98.28	0.61	0.03
耐久消費用品	48.80	88.42	-0.54	-0.03	-5.52	-0.26	-4.06	-0.19	91.21	-4.14	-0.20			

說明：1.表列基本分類係採國際商品統一(HS)分類系統，惟受限於版面，類別名稱經適度簡化。
2.基本分類中，部分類章因考量對廠商或具特定性，爰不單獨公布該類章，惟納編彙計總指數。
3.匯率採當月賣出日平均匯率，12月美元匯率為31.43。
4.由於受查者延誤或更正報價，本表所載資料於公布後3個月內均可能修正。

表7 出口物價指數變動分析表

基期：民國100年=100

民國103年12月

類別	權數 (%)	本月 指數	本月指數與各期比較						本年指數平均			
			與上月 比較(%)	對總指數 影響(百分點)	與上年同月 比較(%)	對總指數 影響(百分點)	與本年6月 比較(%)	對總指數 影響(百分點)	指數	與上年 比較(%)	對總指數 影響(百分點)	
總指數	1,000.00	95.75	0.50	0.50	-0.05	-0.05	-0.85	-0.85	96.50	0.16	0.16	
按新台幣計價 基本分類	第1類 動物產品	6.61	90.18	3.94	0.02	1.39	0.01	-3.04	-0.02	91.01	4.39	0.03
	第4類 調製食品、飲料、酒及菸類	4.29	117.95	1.69	0.01	6.21	0.03	5.41	0.03	113.66	4.60	0.02
	第5類 礦產品	59.90	71.91	-11.40	-0.58	-28.36	-1.78	-27.50	-1.69	94.04	-5.95	-0.37
	第6類 化學或有關工業產品	74.94	86.15	-0.82	-0.06	-5.46	-0.39	-6.44	-0.46	91.58	-0.96	-0.07
	第7類 塑、橡膠及其製品	84.07	91.80	-0.74	-0.06	-2.08	-0.17	-3.04	-0.25	94.40	-0.46	-0.04
	第10類 木漿、紙及其製品	6.26	97.81	1.65	0.01	5.04	0.03	3.59	0.02	95.11	1.66	0.01
	第11類 紡織及其製品	42.39	96.92	0.28	0.01	0.94	0.04	2.33	0.10	95.96	0.62	0.03
	第13類 石料製品、玻璃及玻璃器	8.57	81.04	1.46	0.01	0.07	0.00	-1.52	-0.01	81.88	-2.24	-0.02
	第15類 基本金屬及其製品	100.69	90.57	0.80	0.08	3.45	0.32	-0.43	-0.04	90.14	1.55	0.14
	第16類 機器、電機、電視影像及聲音記錄機等設備	480.78	100.27	1.59	0.79	2.23	1.09	2.02	0.98	98.88	0.40	0.19
	第17類 運輸工具	30.25	104.85	1.78	0.06	4.13	0.13	3.20	0.10	102.37	1.33	0.04
第18類 光學、計量、醫療儀器、樂器及其零件	79.74	103.65	2.03	0.17	6.23	0.51	3.52	0.29	100.13	1.72	0.14	
第20類 雜項製品	15.18	108.35	2.19	0.04	5.34	0.09	4.81	0.08	104.90	2.11	0.03	
按新台幣計價 部門別	農產品	6.28	114.18	3.91	0.02	4.18	0.02	-2.97	-0.02	113.80	5.36	0.03
	農產加工品	5.19	90.54	1.97	0.01	0.77	0.00	3.24	0.02	89.51	1.45	0.01
	工業產品	988.54	95.81	0.48	0.48	-0.07	-0.07	-0.86	-0.85	96.57	0.12	0.12
	非重化工業產品	159.53	101.33	1.32	0.22	3.98	0.65	2.55	0.42	99.27	1.44	0.23
重化工業產品	829.00	94.68	0.31	0.25	-0.88	-0.73	-1.54	-1.27	95.99	-0.14	-0.11	
總指數	1,000.00	89.66	-1.65	-1.65	-5.31	-5.31	-5.24	-5.24	93.60	-1.86	-1.86	
按美元計價 基本分類	第1類 動物產品	6.61	84.50	1.71	0.01	-3.96	-0.02	-7.35	-0.05	88.34	2.28	0.01
	第4類 調製食品、飲料、酒及菸類	4.29	110.47	-0.48	0.00	0.62	0.00	0.73	0.00	110.23	2.46	0.01
	第5類 礦產品	59.90	67.33	-13.30	-0.68	-32.13	-2.01	-30.72	-1.88	91.30	-7.76	-0.48
	第6類 化學或有關工業產品	74.94	80.62	-2.95	-0.20	-10.45	-0.75	-10.60	-0.76	88.80	-2.94	-0.21
	第7類 塑、橡膠及其製品	84.07	85.93	-2.86	-0.23	-7.24	-0.60	-7.35	-0.61	91.54	-2.46	-0.21
	第10類 木漿、紙及其製品	6.26	91.54	-0.53	0.00	-0.51	0.00	-1.01	-0.01	92.19	-0.41	0.00
	第11類 紡織及其製品	42.39	90.74	-1.87	-0.08	-4.38	-0.19	-2.20	-0.09	93.05	-1.42	-0.06
	第13類 石料製品、玻璃及玻璃器	8.57	75.84	-0.69	0.00	-5.19	-0.04	-5.88	-0.04	79.37	-4.21	-0.03
	第15類 基本金屬及其製品	100.69	84.76	-1.36	-0.13	-2.00	-0.18	-4.85	-0.46	87.38	-0.50	-0.05
	第16類 機器、電機、電視影像及聲音記錄機等設備	480.78	93.90	-0.58	-0.29	-3.15	-1.54	-2.49	-1.21	95.90	-1.64	-0.80
	第17類 運輸工具	30.25	98.18	-0.40	-0.01	-1.35	-0.04	-1.39	-0.04	99.28	-0.73	-0.02
第18類 光學、計量、醫療儀器、樂器及其零件	79.74	97.07	-0.14	-0.01	0.64	0.05	-1.07	-0.09	97.11	-0.36	-0.03	
第20類 雜項製品	15.18	101.48	0.00	0.00	-0.22	0.00	0.15	0.00	101.75	0.03	0.00	
按美元計價 部門別	農產品	6.28	107.09	1.69	0.01	-1.31	-0.01	-7.28	-0.04	110.57	3.23	0.02
	農產加工品	5.19	84.82	-0.21	0.00	-4.55	-0.03	-1.34	-0.01	86.85	-0.60	0.00
	工業產品	988.54	89.71	-1.67	-1.65	-5.34	-5.28	-5.26	-5.20	93.67	-1.89	-1.87
	非重化工業產品	159.53	94.88	-0.85	-0.14	-1.48	-0.24	-1.99	-0.33	96.26	-0.62	-0.10
重化工業產品	829.00	88.64	-1.84	-1.51	-6.10	-5.04	-5.90	-4.87	93.09	-2.14	-1.77	

說明：1.表列基本分類係採國際商品統一(HS)分類系統，惟受限於版面，類別名稱經適度簡化。

2.基本分類中，部分類章因考量對廠商或具特定性，爰不單獨公布該類章，惟納編彙計總指數。

3.匯率採當月買入日平均匯率，12月美元匯率為31.33。

4.由於受查者延誤或更正報價，本表所載資料於公布後3個月內均可能修正。

表 8 消費者物價按購買頻度別分類變動內涵分析

頻度	103年12月與上月比較				103年12月與上年同月比較				103年與102年比較				
	上漲		下跌		上漲		下跌		上漲		下跌		
	項目	漲幅%	項目	跌幅%	項目	漲幅%	項目	跌幅%	項目	漲幅%	項目	跌幅%	
每月	青江白菜	40.95	番茄	-37.04	甘藍菜(高麗菜)	22.86	香蕉	-29.50	鱸魚	17.89	胡蘿蔔	-19.21	
	芥藍菜	30.43	95無鉛汽油	-9.62	豬肉	15.05	95無鉛汽油	-21.48	豬肉	13.97	蒜頭	-19.04	
	小黃瓜	27.49	葡萄	-8.75	雞蛋	13.77	蒜頭	-20.78	香蕉	11.97	蘿蔔	-13.04	
	木瓜	19.69	包裝茶飲料	-7.49	鱸魚	11.77	胡蘿蔔	-16.63	雞蛋	10.58	洋蔥	-10.33	
	雞蛋	6.86	柳丁	-5.30	麵包	5.98	番茄	-11.67	雞肉	9.66	番茄	-7.96	
	雞肉	3.42	甘藍菜(高麗菜)	-4.60	中式餐廳料理	5.52	包裝茶飲料	-7.98	中式麵食	4.50	92無鉛汽油	-3.45	
	餅乾	2.92	肉魚	-3.11	中式米食	4.70	鮮奶	-2.75	中式早點	3.89	95無鉛汽油	-3.30	
	西式速食	1.66	豬肉	-2.15	西式早點	3.95	米	-1.10	其他家外食物(鹽酥雞、蚵仔麵線、臭豆腐等)	3.06	行動電話費	-1.44	
	每季	小白菜	42.21	蔥	-14.63	小白菜	30.73	98無鉛汽油	-20.31	番石榴	33.36	蔥	-10.48
		包心白菜	22.93	番石榴	-10.44	鳳梨	18.27	桶裝瓦斯	-12.12	鯛魚	17.98	沙拉油、調理油	-3.16
玉米		9.01	98無鉛汽油	-8.99	鯛魚	13.53	天然瓦斯	-7.26	乾豆(花生、紅豆、綠豆等)	9.90	98無鉛汽油	-3.06	
沙拉油、調理油		4.56	天然瓦斯	-6.02	牛肉、牛內臟	12.18	衛生紙、面紙及紙巾	-4.15	牛肉、牛內臟	8.00	衛生紙、面紙及紙巾	-2.47	
沐浴用品		3.70	蓮霧	-4.09	乾豆(花生、紅豆、綠豆等)	6.95	廚廁清潔劑	-2.65	火鍋	5.35	衣服清潔劑	-2.28	
牙膏、牙粉		3.32	桶裝瓦斯	-3.34	火鍋	5.11	啤酒	-2.46	家庭用電	4.27	網路費	-1.50	
洗髮精、潤絲精		2.97	客運汽車票	-1.19	家庭用電	2.54	奇異果	-2.00	奶粉	3.37	廚廁清潔劑	-1.31	
每半年		肉鬆	3.67	柑橘	-4.97	薑	57.81	柿子	-6.26	薑	29.97	車輛通行費	-3.89
	土拖、馬加魚	3.63	女上衣	-4.57	乾香菇	31.23	保養品	-4.74	乾香菇	28.31	麥片(粉)	-2.47	
	鮮花	3.14	男褲	-2.07	石斑魚	14.19	麥片(粉)	-4.20	石斑魚	14.34	衛生棉	-2.04	
	其他食用油(橄欖油、葵花籽油、葡萄籽油等)	3.10	保養品	-1.92	肉鬆	14.19	車輛通行費	-3.24	中藥材	7.82	女用內衣褲	-1.94	
	每年	麻油、香油	2.23	女外套	-5.77	麻油、香油	23.54	遊樂場入場費	-2.58	婚喪喜慶費用	4.35	影音光碟、雷射唱片	-3.34
蜂蜜、果醬		1.77	玩具	-2.28	旅館住宿費	2.46	影音光碟、雷射唱片	-2.47	染、燙髮	3.11	照明燈管及燈泡	-3.29	
視唱中心費用		0.64	婚喪喜慶費用	-1.04	染、燙髮	2.07	國中課業補習費	-1.99	旅館住宿費	2.18	維他命	-1.59	
大於一年	金飾及珠寶	3.51	柴油	-11.98	其他家畜(羊肉)	6.05	柴油	-25.52	其他家畜(羊肉)	4.30	行動電話	-10.66	
	其他家畜(羊肉)	1.64	女洋裝	-3.66	國外旅遊團費	2.70	行動電話	-10.47	考試報名費	2.93	數位照相機及攝影機	-8.89	
	飲用水設備	1.57	電視機	-1.21	門窗設備	2.11	數位照相機及攝影機	-7.35	油漆工資	2.64	電腦	-7.51	
	瓦斯爐、排油煙機	0.84	行動電話	-1.03	醫療看護費	1.28	電腦	-7.34	病房自付費	1.43	柴油	-3.73	

表9 行政院穩定物價小組關注之17項重要民生物資年增率

單位：%

項目名稱	100年 基期權數	101年	102年		103年												
			全年	12月	全年	1月	2月	3月	4月	5月	6月	7月	8月	9月	10月	11月	12月
米	0.31	4.16	5.71	8.12	3.80	5.49	5.20	3.76	6.46	7.81	4.89	5.78	4.88	2.63	1.01	-0.56	-1.10
麵粉、調製麵粉	0.01	1.61	-0.10	-1.68	-0.90	-1.28	-1.42	-1.02	-0.64	-2.38	-1.22	-2.10	1.08	-0.52	-0.87	-0.52	0.22
豬肉	0.99	-3.68	0.24	1.17	13.97	1.74	1.54	14.04	14.82	15.80	15.49	17.52	17.56	18.29	18.16	17.91	15.05
雞肉	0.67	-2.27	9.88	12.11	9.66	12.07	14.22	15.69	16.11	15.20	10.92	9.10	7.51	4.99	4.29	4.85	2.33
雞蛋	0.16	7.96	-4.70	-7.55	10.58	-3.09	-4.12	5.52	0.78	9.76	21.62	21.98	21.96	11.67	26.42	8.62	13.77
醬油	0.07	-1.89	-1.20	0.38	3.60	1.10	3.15	4.41	4.76	5.98	6.07	2.75	5.93	5.94	1.22	0.36	1.75
糖	0.04	-0.36	-1.21	-1.13	1.31	0.37	1.52	0.41	0.65	0.98	1.29	0.61	1.28	2.79	2.25	2.15	1.47
沙拉油、調理油	0.07	-1.19	1.75	-2.95	-3.16	-1.37	4.77	-2.55	-7.38	-3.28	-4.87	-8.31	-2.01	-1.61	-5.14	-6.73	1.31
鮮奶	0.51	6.24	-0.08	-1.15	-0.47	-0.24	-2.23	-0.95	2.31	-1.95	-0.92	0.95	-0.53	2.14	0.09	-1.58	-2.75
奶粉	0.29	3.10	2.18	5.13	3.37	4.25	5.20	5.66	4.67	5.50	4.33	1.57	2.53	2.29	1.34	1.50	1.98
速食麵	0.08	1.92	-1.21	2.76	0.80	-1.04	2.14	2.74	0.16	0.41	0.20	-2.16	1.28	1.92	1.22	1.99	0.85
麵包	0.47	2.17	0.83	-0.67	2.32	-2.36	0.87	2.94	1.10	1.53	1.73	0.56	2.45	3.96	4.73	4.39	5.98
衣服清潔劑	0.17	1.60	-1.10	-1.92	-2.28	-4.82	-3.47	-0.84	-4.69	-5.81	-0.22	-1.61	-0.58	-3.98	0.58	-0.77	-0.85
衛生紙、面紙及紙巾	0.20	-0.21	-0.11	-0.97	-2.47	-4.45	-1.72	-1.45	-2.01	2.04	-2.64	-4.43	-3.01	-0.12	-3.13	-4.39	-4.15
沐浴用品	0.19	3.03	-4.45	-2.64	-0.62	0.35	-0.06	-2.26	-0.28	0.24	-0.07	-1.24	-4.54	2.16	-2.49	-0.05	0.84
牙膏、牙粉	0.09	5.56	-5.92	-6.70	1.12	-6.87	2.63	6.43	-1.48	-0.17	-2.72	3.79	-2.45	4.35	3.54	4.22	3.13
洗髮精、潤絲精	0.20	0.62	-1.74	-4.12	0.89	-1.55	-1.41	-2.86	-0.64	0.16	-3.01	1.69	-0.82	2.40	8.08	2.05	7.23
上述17項平均	4.53	0.55	1.59	1.95	5.35	1.95	2.89	6.26	6.31	6.70	6.03	6.16	5.95	6.22	6.15	5.00	4.55

表 10 主要國家 CPI 年增率

單位：%

	中華 民國	美國	日本	中國 大陸	南韓	新加坡	香港
2005 年	2.30	3.4	-0.3	1.8	2.8	0.4	0.9
2006 年	0.60	3.2	0.2	1.5	2.2	1.0	2.1
2007 年	1.80	2.9	0.1	4.8	2.5	2.1	2.0
2008 年	3.52	3.8	1.4	5.9	4.7	6.5	4.3
2009 年	-0.86	-0.4	-1.3	-0.7	2.8	0.6	0.6
2010 年	0.96	1.6	-0.7	3.3	3.0	2.8	2.3
2011 年	1.42	3.2	-0.3	5.4	4.0	5.3	5.3
2012 年	1.93	2.1	0.0	2.7	2.2	4.5	4.1
2013 年	0.79	1.5	0.4	2.6	1.3	2.4	4.4
12 月	0.34	1.5	1.6	2.5	1.1	1.5	4.3
2014 年	1.20	1.7	2.8	2.0	1.3	1.1	4.4
1 月	0.83	1.6	1.4	2.5	1.1	1.4	4.6
2 月	-0.04	1.1	1.5	2.0	1.0	0.3	3.9
3 月	1.61	1.5	1.6	2.4	1.3	1.2	3.9
4 月	1.66	2.0	3.4	1.8	1.5	2.5	3.6
5 月	1.62	2.1	3.7	2.5	1.7	2.7	3.7
6 月	1.64	2.1	3.6	2.3	1.7	1.8	3.6
7 月	1.76	2.0	3.4	2.3	1.6	1.2	4.1
8 月	2.07	1.7	3.3	2.0	1.4	0.9	3.9
9 月	0.71	1.7	3.2	1.6	1.1	0.6	6.6
10 月	1.06	1.7	2.9	1.6	1.2	0.1	5.2
11 月	0.87	1.3	2.4	1.4	1.0	-0.3	5.1
12 月	0.61	0.8

資料來源：我國為行政院主計總處，其餘國家為 International Financial Statistics(IMF)及各國官網資料。

附註：...表資料尚未產生。

表 11 CPI 變動對支出之影響－釋例說明
(103 年 12 月)

類別及重要支出項目	102 年 12 月平均每戶 各類消費分配金額 (以消費 6 萬元為例)(元)	103 年 12 月較上年同月	
		CPI 漲跌幅度 (%)	支出增減金額 (元)
消費支出	60,000	0.61	366
食物類	15,767	4.34	684
外食費	6,065	4.48	272
蔬菜	1,330	11.56	154
肉類	1,238	9.27	115
水產品	983	4.42	43
麵包	284	5.98	17
雞蛋	97	13.77	13
奶粉	185	1.98	4
鮮奶	316	-2.75	-9
水果	1,565	-0.32	-5
衣著類	2,281	1.27	29
居住類	16,232	0.27	44
電費	1,314	2.54	33
燃氣	694	-9.23	-64
交通及通訊類	8,946	-4.85	-434
油料費	2,265	-21.07	-477
醫藥保健類	2,947	0.27	8
中藥材	150	1.26	2
教養娛樂類	9,754	-0.02	-2
雜項類	4,073	0.90	37
洗髮精、潤絲精	114	7.23	8
牙膏、牙粉	53	3.13	2
衛生紙、面紙及紙巾	113	-4.15	-5

附註：1.由於表列各大類支出金額係依 100 年 CPI 權重及本期指數推算，故 7 大類支出加總容或不等於總消費支出。

2.表列支出項目將配合當期漲跌幅較顯著者調整。

- 一、CPI 總指數為所有家庭購買各種商品及服務價格變動的平均情況；由於每個家庭購買的內容及頻度不同，且可能差異懸殊，總指數變動與個人對物價漲跌的感受，常有落差，此種現象，各國皆然。依國外(日本、歐盟、加拿大及英國等)研究結果顯示，一般民眾對購買頻度較高商品之價格漲跌感受較為深刻，例如食物類價格短期波動，多數家庭時有感受，至於久久才購買 1 次的 3C 電子產品，其價格變化容易忽視。
- 二、在 CPI 分類指數中，若依購買頻度觀察，每月及每季至少購買 1 次之商品或服務，12 月年增率分別為 0.17% 及 1.52%，顯示 CPI 總指數雖因眾多商品平均化之故，致漲幅不大，惟購買頻度高的相關分類指數，漲幅較為明顯。
- 三、本表以平均每月消費支出約 6 萬元規模之家庭為例，列舉數項重要民生用品，說明價格漲跌對支出之影響。就 12 月 CPI 年增率 0.61% 而言，表示在購買相同品質與數量的商品及服務情況下，平均支出會較前一年同月增 366 元。其中：
- (一)支出增加項目：
- 1.食物類中，以外食費增 272 元、蔬菜增 154 元、肉類增 115 元、水產品增 43 元較多；麵包、雞蛋及奶粉支出亦分別增 17 元、13 元及 4 元。
 - 2.除食物類外，以電費增 33 元較多。
- (二)支出減少項目：
- 1.食物類中，鮮奶及水果支出分別減少 9 元及 5 元。
 - 2.除食物類外，以油料費支出減 477 元較多，燃氣亦減 64 元，衛生紙、面紙及紙巾因部分商品促銷，支出減少 5 元。

表12 主要國際商品行情

	芝加哥穀物價格						紐約商品價格(美分/磅)				吉隆坡(美元/KG)		原油(美元/桶)			
	(美元/英斗)			(美元/英擔)												
	玉米	年增率 (%)	黃豆	年增率 (%)	小麥	年增率 (%)	稻米	年增率 (%)	糖	年增率 (%)	棉花	年增率 (%)	橡膠	年增率(%)	OPEC現貨 平均油價	年增率 (%)
2004年底	2.05	-16.7	5.48	-30.5	3.08	-18.3	7.18	-15.9	9.25	267.1	44.77	-40.4	1.46	3.2	36.05	28.3
2005年底	2.16	5.4	6.02	9.9	3.39	10.1	7.93	10.4	14.68	58.7	54.19	21.0	1.93	32.2	50.64	40.5
2006年底	3.90	80.6	6.84	13.6	5.01	47.8	10.13	27.7	11.75	-20.0	56.19	3.7	2.43	25.7	61.08	20.6
2007年底	4.56	16.9	11.99	75.3	8.85	76.6	13.55	33.8	10.82	-7.9	68.01	21.0	2.69	10.7	69.08	13.1
2008年底	4.07	-10.7	9.72	-18.9	6.11	-31.0	15.34	13.2	11.81	9.1	49.02	-27.9	1.73	-35.7	94.45	36.7
2009年底	4.15	2.0	10.40	7.0	5.42	-11.3	14.56	-5.1	26.95	128.2	75.60	54.2	2.94	69.9	61.06	-35.4
2010年底	6.29	51.6	13.94	34.0	7.94	46.5	13.99	-3.9	32.12	19.2	144.81	91.5	5.05	71.8	77.45	26.8
2011年底	6.47	2.9	11.99	-14.0	6.53	-17.8	14.61	4.4	23.30	-27.5	91.80	-36.6	3.49	-30.9	107.46	38.7
2012年底	6.98	7.9	14.19	18.3	7.78	19.1	14.86	1.7	19.51	-16.3	75.14	-18.1	3.15	-9.7	109.45	1.9
2013年底	4.22	-39.5	13.13	-7.5	6.05	-22.2	15.51	4.4	16.41	-15.9	84.64	12.6	2.66	-15.6	105.87	-3.3
6月	6.79	0.9	15.65	3.4	6.49	-12.2	15.74	10.9	16.92	-19.5	82.71	14.6	2.85	-18.8	101.03	7.5
7月	4.99	-38.2	13.74	-20.2	6.64	-25.2	15.82	1.3	16.97	-25.0	85.63	21.3	2.72	-21.2	104.45	4.9
8月	4.95	-38.4	14.24	-19.3	6.43	-26.1	15.80	5.3	16.34	-17.4	83.70	9.4	2.71	-12.0	107.52	-1.8
9月	4.42	-41.5	12.83	-19.9	6.79	-24.8	15.13	-2.2	18.14	-11.2	86.11	24.5	2.73	-17.8	108.73	-1.8
10月	4.28	-43.4	12.80	-17.3	6.68	-22.8	15.03	1.3	18.32	-5.9	77.18	10.1	2.75	-15.6	106.69	-1.5
11月	4.15	-44.5	13.37	-7.1	6.55	-22.5	15.96	4.5	17.15	-11.3	78.14	7.6	2.65	-12.8	104.97	-1.8
12月	4.22	-39.5	13.13	-7.5	6.05	-22.2	15.51	4.4	16.41	-15.9	84.64	12.6	2.66	-15.6	107.67	1.1
2014年底	3.97	-5.9	10.19	-22.4	5.90	-2.5	11.49	-25.9	14.52	-11.5	60.27	-28.8	1.91	-28.2	96.29	-9.0
1月	4.34	-41.4	12.83	-12.7	5.56	-28.7	15.40	-0.7	15.55	-17.2	85.83	3.5	2.37	-28.8	104.71	-4.2
2月	4.58	-36.4	14.14	-4.1	5.99	-15.4	15.38	-0.8	16.47	-10.4	86.59	3.6	2.45	-27.3	105.38	-6.5
3月	5.02	-27.8	14.64	4.2	6.97	1.3	15.60	1.6	17.77	0.6	93.52	5.7	2.58	-21.6	104.15	-2.2
4月	5.14	-24.7	15.31	4.3	7.13	-1.2	15.62	5.1	17.24	-2.0	94.14	10.1	2.37	-25.9	104.27	3.2
5月	4.66	-29.6	14.93	-1.1	6.27	-11.2	14.98	-2.0	17.38	5.0	86.27	8.7	2.35	-26.1	105.44	4.8
6月	4.24	-37.6	14.01	-10.5	5.65	-12.9	14.54	-7.6	16.62	-1.8	79.21	-4.2	2.37	-16.8	107.89	6.8
7月	3.57	-28.5	12.25	-10.8	5.30	-20.2	12.98	-18.0	16.46	-3.0	62.09	-27.5	2.31	-15.1	105.61	1.1
8月	3.59	-27.5	10.90	-23.5	5.50	-14.5	12.59	-20.3	15.49	-5.2	67.60	-19.2	2.27	-16.2	100.79	-6.3
9月	3.21	-27.4	9.13	-28.8	4.78	-29.6	12.74	-15.8	16.45	-9.3	61.96	-28.0	1.98	-27.5	95.98	-11.7
10月	3.77	-11.9	10.47	-18.2	5.33	-20.2	12.01	-20.1	16.04	-12.4	64.45	-16.5	2.02	-26.5	85.06	-20.3
11月	3.76	-9.4	10.16	-24.0	5.77	-11.9	12.34	-22.7	15.59	-9.1	60.96	-22.0	1.99	-24.9	75.57	-28.0
12月	3.97	-5.9	10.19	-22.4	5.90	-2.5	11.49	-25.9	14.52	-11.5	60.27	-28.8	1.91	-28.2	59.46	-44.8

資料來源：時報資訊商品行情網(CIP)。

附註：原油為平均數，餘為期底數。

表13 國際金屬商品行情

	黃金	年增率 (%)	銀	年增率 (%)	白金	年增率 (%)	鋁	年增率 (%)	銅	年增率 (%)	鎳	年增率 (%)	鉛	年增率 (%)	錫	年增率 (%)	鋅	年增率 (%)
	(美元/每盎司)						(美元/每噸)											
2004年底	438.0	5.0	6.82	14.2	859.0	5.7	1,964.0	23.3	3,279.5	41.3	15,205	-8.7	1,056.0	42.8	7,765	18.3	1,270.0	26.0
2005年底	513.0	17.1	8.83	29.5	965.0	12.3	2,285.0	16.3	4,584.5	39.8	13,380	-12.0	1,100.0	4.2	6,600	-15.0	1,915.0	50.8
2006年底	635.7	23.9	12.90	46.1	1,118.0	15.9	2,831.0	23.9	6,308.0	37.6	34,025	154.3	1,705.5	55.0	11,580	75.5	4,290.0	124.0
2007年底	836.5	31.6	14.76	14.4	1,530.0	36.9	2,358.3	-16.7	6,641.0	5.3	26,010	-23.6	2,545.5	49.3	16,282	40.6	2,353.5	-45.1
2008年底	865.0	3.4	10.79	-26.9	899.0	-41.2	1,507.8	-36.1	3,041.8	-54.2	11,609	-55.4	1,012.0	-60.2	10,905	-33.0	1,180.3	-49.8
2009年底	1,104.0	27.6	16.99	57.5	1,466.0	63.1	2,197.0	45.7	7,342.0	141.4	18,452	58.9	2,402.0	137.4	16,869	54.7	2,529.0	114.3
2010年底	1,410.3	27.7	30.63	80.3	1,731.0	18.1	2,460.8	12.0	9,650.0	31.4	24,708	33.9	2,563.5	6.7	26,920	59.6	2,444.0	-3.4
2011年底	1,531.0	8.6	28.18	-8.0	1,354.0	-21.8	1,994.5	-18.9	7,590.0	-21.3	18,724	-24.2	2,011.0	-21.6	19,148	-28.9	1,827.3	-25.2
2012年底	1,664.0	8.7	29.95	6.3	1,523.0	12.5	2,041.0	2.3	7,907.0	4.2	16,998	-9.2	2,316.5	15.2	23,380	22.1	2,049.5	12.2
2013年底	1,201.5	-27.8	19.50	-34.9	1,358.0	-10.8	1,754.8	-14.0	7,375.8	-6.7	13,832	-18.6	2,190.5	-5.4	22,335	-4.5	2,053.0	0.2
6月	1,192.0	-25.4	18.86	-30.4	1,317.0	-7.8	1,729.8	-7.8	6,731.0	-12.5	13,644	-18.3	2,040.5	10.4	19,618	4.5	1,821.0	-3.2
7月	1,314.5	-19.0	19.94	-29.3	1,433.0	0.4	1,757.3	-5.2	6,872.5	-9.0	13,802	-12.7	2,058.0	7.7	20,402	12.8	1,804.0	-1.6
8月	1,394.8	-15.4	23.64	-22.5	1,514.0	-0.2	1,766.0	-6.3	7,077.5	-7.0	13,725	-13.7	2,145.5	9.2	21,235	9.5	1,868.5	2.9
9月	1,326.5	-25.3	21.68	-37.4	1,411.0	-15.4	1,798.4	-13.7	7,290.3	-11.2	13,885	-24.6	2,091.8	-8.0	23,310	6.4	1,881.8	-8.8
10月	1,324.0	-23.0	22.20	-31.2	1,450.0	-7.6	1,814.8	-3.3	7,242.0	-6.7	14,557	-9.8	2,160.5	4.0	22,856	14.7	1,919.0	4.9
11月	1,253.0	-27.4	19.93	-41.9	1,376.0	-14.6	1,710.0	-18.3	7,054.3	-11.6	13,451	-23.6	2,055.3	-9.0	22,789	4.2	1,866.0	-8.0
12月	1,201.5	-27.8	19.50	-34.9	1,358.0	-10.8	1,754.8	-14.0	7,375.8	-6.7	13,832	-18.6	2,190.5	-5.4	22,335	-4.5	2,053.0	0.2
2014年底	1,199.3	-0.2	15.97	-18.1	1,210.0	-10.9	1,825.0	4.0	6,368.0	-13.7	15,074	9.0	1,843.0	-15.9	19,434	-13.0	2,167.0	5.6
1月	1,251.0	-24.9	19.31	-39.7	1,382.0	-17.3	1,697.5	-17.4	7,154.5	-12.0	13,929	-23.8	2,127.0	-12.2	22,213	-10.3	1,978.3	-6.9
2月	1,326.5	-16.5	21.27	-26.5	1,455.0	-8.9	1,711.2	-12.8	7,080.0	-9.0	14,692	-11.2	2,115.3	-6.9	23,580	0.9	2,111.0	3.2
3月	1,291.8	-19.2	19.97	-30.3	1,418.0	-10.0	1,744.3	-7.0	6,650.0	-11.4	15,861	-4.4	2,041.0	-2.4	22,844	-1.5	1,970.3	5.7
4月	1,288.5	-12.3	19.28	-21.0	1,424.0	-5.5	1,756.3	-4.1	6,659.5	-5.2	18,298	19.4	2,081.3	3.7	23,029	13.3	2,040.3	11.2
5月	1,250.5	-10.3	19.00	-15.8	1,464.0	0.3	1,806.5	-3.8	6,919.0	-5.0	19,209	30.2	2,069.8	-6.2	23,233	11.4	2,055.5	8.5
6月	1,315.0	10.3	20.87	10.7	1,480.0	12.4	1,856.8	7.3	7,041.0	4.6	18,969	39.0	2,144.0	5.1	22,540	14.9	2,214.3	21.6
7月	1,285.3	-2.2	20.69	3.8	1,472.0	2.7	1,978.5	12.6	7,135.5	3.8	18,436	33.6	2,218.5	7.8	22,811	11.8	2,377.5	31.8
8月	1,285.8	-7.8	19.47	-17.6	1,424.0	-5.9	2,086.5	18.1	7,008.5	-1.0	18,717	36.4	2,237.3	4.3	21,817	2.7	2,359.3	26.3
9月	1,216.5	-8.3	17.11	-21.1	1,300.0	-7.9	1,928.8	7.3	6,720.0	-7.8	16,242	17.0	2,090.5	-0.1	20,279	-13.0	2,281.8	21.3
10月	1,164.3	-12.1	16.20	-27.0	1,227.0	-15.4	2,057.0	13.3	6,761.5	-6.6	15,720	8.0	1,997.8	-7.5	19,676	-13.9	2,315.5	20.7
11月	1,182.8	-5.6	15.97	-19.9	1,205.0	-12.4	2,030.5	18.7	6,412.0	-9.1	16,223	20.6	2,023.8	-1.5	20,277	-11.0	2,212.8	18.6
12月	1,199.3	-0.2	15.97	-18.1	1,210.0	-10.9	1,825.0	4.0	6,368.0	-13.7	15,074	9.0	1,843.0	-15.9	19,434	-13.0	2,167.0	5.6

資料來源：倫敦金銀市場協會(LBMA)、倫敦鉛鋅市場協會(LPPM)、倫敦金屬交易所(LME)

附註：資料為期底數。

表14 薪資與生產力統計指標摘要

	受僱員工人數			工業及服務業						製 造 業				
	工業及 服務業 合計 (千人)	工業 部門 (千人)	服務業 部門 (千人)	每人每 月平均 工 時 (小時)	進入率 (%)	退出率 (%)	每人每月薪資			受僱 員工 人數 (千人)	每人月 平均 工 時 (小時)	每人月 平均 薪 資 (元)	勞 動 生產力 指 數	單位產 出勞動 成 本 指 數
							平 均 薪 資 (元)	經常性薪資						
								(元)	年增率 (%)					
2006年	6 373	2 979	3 395	180.9	2.67	2.44	43 488	35 724	0.97	2 510	187.3	42 393	77.43	124.89
2007年	6 524	3 024	3 501	180.4	2.58	2.38	44 392	36 319	1.67	2 541	187.4	43 178	83.03	118.64
2008年	6 632	3 045	3 587	179.7	2.35	2.46	44 367	36 387	0.19	2 557	184.7	43 121	82.93	120.42
2009年	6 466	2 873	3 593	176.7	2.25	2.28	42 182	35 629	-2.08	2 395	179.1	39 125	83.87	111.31
2010年	6 691	2 990	3 701	181.1	2.83	2.50	44 359	36 214	1.64	2 494	189.0	42 300	96.88	98.84
2011年	6 926	3 097	3 829	178.7	2.61	2.38	45 508	36 689	1.31	2 593	185.1	43 316	100.00	100.00
2012年	7 049	3 129	3 919	178.4	2.27	2.18	45 589	37 151	1.26	2 619	183.9	43 689	99.34	102.25
2013年	7 138	3 152	3 986	177.0	2.34	2.21	45 664	37 527	1.01	2 635	183.9	43 829	99.37	102.53
10月	7 183	3 171	4 012	184.8	2.45	2.30	41 952	37 614	1.21	2 649	192.2	40 670	96.95	93.25
11月	7 201	3 177	4 023	179.4	2.12	1.88	41 362	37 602	1.26	2 654	186.8	39 455	97.57	92.57
12月	7 205	3 180	4 025	185.0	1.82	1.76	46 330	37 822	1.37	2 657	192.1	44 034	97.84	100.18
2014年	7 262	3 202	4 060	176.6	2.60	2.43	47 883	38 149	1.76	2 682	183.5	45 754	103.56	102.87
1月	7 209	3 176	4 033	172.1	2.17	2.12	88 285	37 938	1.21	2 655	178.1	81 895	102.16	192.48
2月	7 202	3 175	4 027	149.0	2.26	2.34	41 751	37 534	1.34	2 658	153.4	40 408	103.82	108.50
3月	7 216	3 182	4 034	179.3	2.73	2.54	42 710	37 950	1.39	2 661	186.1	39 271	101.73	88.70
4月	7 227	3 188	4 040	178.2	2.41	2.25	42 361	38 061	1.55	2 667	185.5	39 669	102.66	88.98
5月	7 241	3 193	4 048	181.0	2.32	2.15	44 482	38 106	1.46	2 672	187.5	42 742	105.25	92.51
6月	7 251	3 200	4 051	173.0	2.52	2.38	42 560	38 197	1.80	2 681	179.6	40 384	108.01	89.05
7月	7 305	3 225	4 080	187.9	3.36	2.62	45 884	38 528	2.51	2 704	196.7	46 031	101.55	98.57
8月	7 321	3 227	4 094	180.9	2.89	2.67	44 502	38 288	1.77	2 707	188.8	44 542	103.78	97.14
9月	7 319	3 226	4 092	178.8	2.84	2.87	44 382	38 384	2.19	2 706	186.7	42 057	103.69	92.82
10月	7 329	3 228	4 100	185.5	2.51	2.38	42 198	38 480	2.30	2 707	193.0	40 854	103.14	87.71
當月較上月增減(%)	0.14	0.06	0.19	(6.7)	(-0.33)	(-0.49)	-4.92	0.25		0.06	(6.3)	-2.86	-0.53	-5.51
當月較上年同月增減(%)	2.02	1.82	2.19	(0.7)	(0.06)	(0.08)	0.59	2.30		2.19	(0.8)	0.45	6.38	-5.94
本年累計較上年增減(%)	1.92	1.75	2.06	(0.6)	(0.18)	(0.15)	4.02	1.76		1.91	(0.8)	3.40	3.85	-0.88

編製單位：行政院主計總處

說 明：1.本表括號()內數字係指增減時數或百分點。 2.指數基期：2011年=100。

3. 平均薪資係指受僱員工（不含執行業務所得者）每月經常性薪資（含本薪與按月給付之固定津貼及獎金）及非經常性薪資（含加班費、年終獎金、員工紅利、非按月發放之績效獎金與全勤獎金等）之報酬總額；但不含保險費、退休金與資遣費等非薪資報酬。

4. 為配合95年工商及服務業普查行業範圍擴增情形，本統計結果自98年1月起涵蓋「教育服務業（僅含其他教育及教育輔助服務業）」。

表15 消費者物價指數查價項目漲跌分析
(103年12月)

一、100年基期消費者物價指數共調查370個查價項目群，如以民國100年為100，103年12月總指數為103.57，表示103年12月370個查價項目群漲跌加權平均後，較100年上漲3.57%。

二、若扣除荔枝、芒果及桃子等3項本月非屬產季水果，367項漲跌分布情形如下：

		上 漲				持 平	下 跌					
		0%~3%	3%~5%	5%~10%	10%以上		0%~3%	3%~5%	5%~10%	10%以上		
與上月比較	項數	165	119	19	10	17	71	131	101	13	11	6
	權數	26.0	22.5	2.2	0.5	0.8	45.5	28.7	20.4	3.0	4.2	1.1
與上年同月比較	項數	255	151	39	31	34	11	101	63	18	9	11
	權數	73.9	54.1	10.8	5.8	3.2	3.4	22.7	13.1	2.3	2.8	4.5

三、12月CPI查價項目較上月變動率(%；100年=100)：

查價項目	權數	指數	變動率	查價項目	權數	指數	變動率
61 小白菜	0.04	152.16	42.21	351 牙膏、牙粉	0.09	103.11	3.32
63 青江白菜	0.03	158.26	40.95	53 蒜頭	0.02	104.88	3.28
64 空心菜	0.01	142.40	40.12	143 運動及機能性飲料	0.02	102.52	3.22
68 芥藍菜	0.02	147.40	30.43	327 鮮花	0.06	106.25	3.14
77 絲瓜	0.02	127.91	28.29	127 其他食用油(橄欖油、葵花籽油、葡萄籽油等)	0.09	104.53	3.10
69 莧菜	0.01	148.34	27.88	165 冰品	0.08	106.45	3.09
75 小黃瓜	0.04	140.52	27.49	353 洗髮精、潤絲精	0.20	104.06	2.97
62 包心白菜	0.14	120.43	22.93	169 餅乾	0.19	101.83	2.92
79 扁蒲	0.01	128.94	22.38	112 西瓜	0.03	94.77	2.62
80 茄子	0.03	127.31	22.31	46 蘿蔔	0.08	108.85	2.37
74 大黃瓜	0.02	137.70	20.95	125 麻油、香油	0.02	128.81	2.23
105 木瓜	0.08	196.85	19.69	215 空氣淨化及除濕設備	0.08	99.22	2.12
72 其他葉菜(芥菜、茼蒿、油菜等)	0.09	132.74	19.18	354 其他美容及衛生用品(牙刷、牙線及化妝棉等)	0.09	103.57	2.12
344 檳榔	0.08	89.33	14.91	223 其他家庭耐久設備(熨斗、烘碗機等)	0.14	105.05	1.91
70 甘薯葉	0.01	129.01	12.95	171 其他休閒食品(洋芋片、口香糖、瓜子等)	0.25	108.30	1.81
78 苦瓜	0.04	95.33	12.18	166 甜品	0.06	107.60	1.79
73 白花椰菜	0.11	116.21	11.35	131 蜂蜜、果醬	0.02	112.27	1.77
86 玉米	0.07	118.22	9.01	132 其他調味品(調味醬、醋、高湯罐頭等)	0.11	109.79	1.70
58 蘆筍	0.01	152.04	8.47	155 西式速食	0.44	103.35	1.66
99 櫻桃	0.06	114.03	7.62	14 其他家畜(羊肉)	0.04	111.58	1.64
20 雞蛋	0.16	114.87	6.86	150 肉乾	0.05	110.43	1.64
49 馬鈴薯	0.02	138.63	6.70	218 電扇	0.02	99.37	1.59
144 礦泉水	0.03	99.97	6.54	23 鯛魚	0.12	129.75	1.59
227 照明燈管及燈泡	0.03	107.84	6.20	222 飲用水設備	0.09	95.86	1.57
87 菇類	0.03	121.71	5.81	40 其他魚類(紅目鱧、草魚、旗魚等)	0.14	109.60	1.51
57 茭白筍	0.01	126.54	5.63	35 新鮮小卷	0.05	114.61	1.45
71 韭菜(花)	0.03	130.74	5.36	145 其他包裝飲料(豆類、雜糧飲料等)	0.07	99.94	1.41
117 柿子	0.14	145.61	4.88	115 蘋果	0.16	114.51	1.39
66 菠菱菜	0.05	105.51	4.80	84 敏豆	0.05	129.49	1.36
126 沙拉油、調理油	0.07	99.57	4.56	104 奇異果	0.04	128.36	1.35
114 哈密瓜	0.10	110.54	4.39	283 感冒藥	0.03	102.39	1.32
206 毛巾	0.02	109.12	4.15	183 其他女衣著(睡衣、孕婦裝、泳衣、襪子等)	0.14	110.30	1.21
54 竹筍	0.01	121.17	3.84	235 其他家庭管理費用(搬家費、住宅火險費等)	0.13	92.16	1.16
350 沐浴用品	0.19	100.89	3.70	212 家用裝飾品	0.05	107.18	1.16
149 肉鬆	0.05	115.00	3.67	4 速食麵	0.08	104.00	1.10
123 發酵乳及優格	0.13	105.21	3.67	217 電冰箱	0.21	96.76	1.08
25 土拖、馬加魚	0.06	118.33	3.63	43 魚貝罐頭	0.03	100.67	1.06
355 金飾及珠寶	0.20	87.07	3.51	359 保母費	0.35	93.52	1.04
15 雞肉	0.67	119.75	3.42	92 乾豆(花生、紅豆、綠豆等)	0.07	115.82	1.03
318 家用音響產品及影碟機	0.15	90.02	3.38	204 床包(罩)組、毯子及涼被	0.15	101.16	1.02

三、12月CPI查價項目較上月變動率(%；100年=100；續1)：

查價項目	權數	指數	變動率	查價項目	權數	指數	變動率
37 蝦蟹類	0.24	114.42	1.02	349 紙尿布(褲)	0.14	99.51	0.31
6 麵包	0.47	108.70	1.01	162 其他家外食物(鹽酥雞、蚵仔麵線、臭豆腐等)	0.49	107.62	0.31
170 糕餅點心	0.23	107.94	1.01	129 醬油	0.07	101.30	0.31
142 果蔬汁	0.11	104.99	0.90	147 米類調理食品	0.11	106.43	0.29
93 豆類製品	0.18	107.67	0.85	296 一般書籍	0.26	100.49	0.27
107 梨子	0.21	111.48	0.85	9 麵粉、調製麵粉	0.01	100.71	0.27
221 瓦斯爐、排油煙機	0.08	103.39	0.84	154 西式早點	0.64	108.20	0.27
94 其他加工蔬菜(熟筍、鹹菜、蘿蔔乾等)	0.07	120.33	0.84	197 門窗設備	0.25	102.83	0.25
172 男西裝	0.05	109.00	0.83	38 蛤蜊	0.08	107.07	0.24
30 鮭魚	0.06	104.38	0.83	328 盆栽及園藝用品	0.04	104.08	0.23
220 烹飪小家電	0.09	102.26	0.81	160 中式以外料理	0.59	113.01	0.23
229 衣服清潔劑	0.17	97.63	0.79	201 油漆工資	0.12	105.98	0.22
138 茶葉(粉、包、精)	0.20	101.48	0.76	360 其他個人照顧服務(不含醫療看護)	0.32	101.49	0.22
39 蚵(牡蠣)	0.06	120.96	0.74	260 行動電話費	1.66	94.17	0.21
5 麵條	0.10	101.89	0.73	334 旅館住宿費	0.62	106.79	0.19
50 洋蔥	0.03	116.70	0.71	356 錶	0.07	106.31	0.18
357 皮包及行李箱	0.23	102.35	0.70	282 中式成藥及方劑	0.16	101.38	0.17
28 石斑魚	0.06	111.22	0.70	312 其他補習費	0.12	102.89	0.17
36 烏賊	0.05	115.40	0.67	159 中式餐廳料理	1.78	110.29	0.16
16 其他家禽(新鮮鴨肉、鵝肉等)	0.05	111.16	0.66	310 語言學習費	0.27	101.30	0.16
231 清潔用具	0.07	96.84	0.65	219 熱水器	0.07	102.01	0.16
18 貢丸	0.06	109.28	0.64	151 熟食肉類	0.32	113.21	0.15
340 視唱中心費用	0.08	104.37	0.64	293 其他醫療保健用品(耳溫槍、體重計、眼鏡清潔劑等)	0.12	93.78	0.15
41 其他貝類及水產品(海參、蜆、海瓜子等)	0.05	112.01	0.63	177 其他男衣著(襪子、泳褲、睡衣等)	0.06	101.85	0.15
91 蔬菜罐頭	0.04	116.23	0.61	24 白帶魚	0.06	121.85	0.13
335 遊樂場入場費	0.21	101.89	0.61	287 燕窩、雞精	0.09	99.73	0.12
21 其他蛋類(皮蛋、鹹蛋等)	0.03	113.29	0.60	228 燈具、燈飾	0.04	103.48	0.10
264 汽、機車零配件(不含輪胎)	0.19	102.48	0.57	152 其他調理食品(雞塊、調理包等)	0.06	107.53	0.09
44 魚漿製品	0.17	108.86	0.54	76 冬瓜	0.01	112.77	0.09
316 紙製品	0.03	102.03	0.54	243 自行車	0.07	106.17	0.08
148 麵類調理食品	0.09	108.60	0.53	255 捷運車票	0.21	100.03	0.07
271 其他(拋錨拖吊費、租車費、駕照費等)	0.10	87.83	0.51	242 機車	0.43	100.91	0.07
52 青蒜	0.04	114.16	0.50	286 維他命	0.14	99.14	0.04
265 汽車保養及修理	1.25	102.95	0.48	343 香菸	1.08	110.69	0.02
141 咖啡包(粉、豆)	0.09	105.02	0.46	254 火車票	0.46	102.90	0.01
337 國內旅遊團費	0.53	106.95	0.44	95 棗子	0.13	88.11	0.00
291 隱形眼鏡	0.05	96.86	0.43	153 中式早點	0.64	109.60	0.00
226 茶具	0.03	101.55	0.39	156 中式米食	2.81	109.15	0.00
200 其他維修材料(延長線、室內裝潢、地板鋪設材料等)	0.19	107.44	0.37	157 中式麵食	1.44	110.52	0.00
134 啤酒	0.31	97.60	0.37	163 幼兒園點心費	0.12	102.45	0.00
158 火鍋	0.28	112.98	0.36	164 學生營養午餐	0.18	104.78	0.00
85 綠花椰菜	0.07	119.14	0.36	188 學生制服	0.10	107.18	0.00
90 海帶、紫菜	0.05	109.40	0.36	193 其他衣著服務(男、女裝定製工資、衣著修補費等)	0.02	102.24	0.00
10 其他穀類及其製品(芝麻、麵筋、水餃皮等)	0.08	103.91	0.36	195 住宅租金	17.96	102.24	0.00
332 電影票	0.08	104.59	0.36	196 學校住宿費	0.26	108.26	0.00
347 美容(髮)器材	0.04	99.34	0.33	202 水電工工資	0.33	102.94	0.00
17 香腸	0.11	114.62	0.33	203 其他工資(水泥工資、木工工資等)	0.35	103.04	0.00
89 乾香菇	0.07	143.04	0.32	233 家事服務費	0.09	99.20	0.00
13 牛肉、牛內臟	0.21	125.08	0.32	234 住宅管理費	0.59	100.58	0.00
322 數位照相機及攝影機	0.37	69.63	0.32	238 家庭用水	0.36	100.00	0.00

三、12月CPI查價項目較上月變動率(%；100年=100；續2)：

查價項目	權數	指數	變動率	查價項目	權數	指數	變動率
239 家庭用電	2.20	104.43	0.00	363 其他美容服務費(做臉、塑身等)	0.30	101.78	0.00
240 垃圾清潔費	0.11	96.50	0.00	366 土地代書費	0.03	106.99	0.00
250 其他油料(潤滑油、機油等)	0.11	101.20	0.00	367 金融服務支出	0.08	100.34	0.00
251 公共汽車票	0.33	104.74	0.00	368 人身傷害險	0.08	97.93	0.00
253 計程車資	0.39	100.81	0.00	369 考試報名費	0.08	104.45	0.00
257 其他運費(宅急便、一般貨運、機車托運等)	0.15	104.92	0.00	370 其他費用(複印費、刻印費等)	0.07	98.01	0.00
258 郵資	0.01	100.59	0.00	2 糯米	0.01	100.05	-0.02
259 網路費	1.13	87.34	0.00	267 停車費	0.69	99.81	-0.02
261 固網電話費	0.68	93.59	0.00	32 鱈魚	0.11	111.09	-0.04
262 其他電訊服務費(電話裝置費、網際網路設定費等)	0.02	99.11	0.00	298 期刊	0.16	100.53	-0.06
266 機(自行)車修理費	0.23	103.09	0.00	292 復健器具	0.05	102.41	-0.07
268 車輛通行費	0.14	90.81	0.00	192 洗衣工資	0.07	104.03	-0.08
269 車輛檢驗費	0.09	87.42	0.00	263 汽、機車輪胎	0.17	101.89	-0.09
270 汽、機車保險費	0.16	102.03	0.00	325 電子遊樂器軟硬體設備及配件	0.06	91.12	-0.10
272 醫院掛號費	0.22	102.39	0.00	7 蛋糕	0.20	106.50	-0.16
273 診所掛號費	0.42	101.96	0.00	12 豬內臟	0.04	98.94	-0.16
274 門診基本部分負擔	0.51	100.00	0.00	100 香蕉	0.08	116.30	-0.16
275 病房自付費	0.34	102.23	0.00	336 國外旅遊團費	2.07	103.92	-0.16
276 其他自付費(處方藥品自付費、手術費及檢驗費等)	0.42	99.04	0.00	281 中藥材	0.22	119.28	-0.17
277 假牙及矯正費	0.65	103.73	0.00	315 消耗性電腦器材	0.03	98.83	-0.18
278 醫療看護費	0.08	107.47	0.00	284 胃腸藥	0.03	108.08	-0.18
279 其他醫療費(民俗及美容醫療等健保不給付之醫療項目)	0.22	101.59	0.00	119 蜜餞	0.04	104.58	-0.19
280 商業健康保險費	0.49	104.71	0.00	59 其他筍菜(大心菜、球莖甘藍、芽菜類等)	0.06	117.80	-0.20
285 外用藥	0.10	104.48	0.00	317 其他文具(筆、書包、釘書機等)	0.14	104.88	-0.21
290 一般眼鏡	0.20	101.84	0.00	122 奶粉	0.29	109.72	-0.22
294 教科書	0.21	102.60	0.00	140 包裝咖啡飲料	0.06	102.56	-0.23
295 考試用書及參考書	0.17	101.97	0.00	135 高粱酒	0.08	98.37	-0.24
297 報紙	0.13	100.00	0.00	314 其他電腦設備及軟體	0.15	83.46	-0.25
299 公立幼兒園學雜費	0.10	100.82	0.00	241 汽車	2.22	99.15	-0.25
300 私立幼兒園學雜費	0.47	106.50	0.00	45 其他加工水產品(鹹魚、魚鬆、魷魚乾等)	0.11	99.34	-0.26
301 小學學雜費	0.10	101.07	0.00	256 機票	0.53	98.73	-0.29
302 國中學雜費	0.13	101.84	0.00	42 小魚乾	0.05	107.12	-0.32
303 公立高中高職學雜費	0.26	100.00	0.00	128 鹽、甘味調味料	0.02	100.93	-0.34
304 私立高中高職學雜費	0.63	100.75	0.00	27 虱目魚	0.08	104.62	-0.34
305 公立大專學雜費	0.58	100.10	0.00	19 其他肉類製品(火腿、臘肉、肉類罐頭等)	0.10	113.20	-0.37
306 私立大專學雜費	2.71	100.14	0.00	29 秋刀魚	0.05	101.24	-0.39
307 安親課輔費	0.83	101.53	0.00	136 其他酒	0.33	100.79	-0.40
308 國中課業補習費	0.65	103.89	0.00	174 男上衣	0.26	111.11	-0.47
309 高中以上課業補習費	0.51	98.64	0.00	321 樂器	0.17	103.15	-0.47
311 電腦學習費	0.05	104.35	0.00	230 廚廁清潔劑	0.06	105.27	-0.49
320 影音光碟、雷射唱片	0.08	96.29	0.00	364 婚喪喜慶用品	0.14	111.58	-0.50
329 其他娛樂用品及設備(望遠鏡、棋牌具等)	0.07	100.50	0.00	198 衛浴器材	0.07	106.26	-0.51
330 音樂學習費	0.33	102.18	0.00	133 米酒	0.04	99.16	-0.52
331 其他技藝學習費(舞蹈、繪畫等)	0.40	105.32	0.00	130 糖	0.04	99.86	-0.53
333 藝文休閒活動及運動競賽入場券	0.06	110.29	0.00	31 黃花魚	0.02	90.01	-0.54
338 有線電視租用費	0.62	97.60	0.00	26 吳郭魚	0.10	114.39	-0.55
339 相片沖洗及照像費	0.02	100.59	0.00	146 其他沖泡飲料材料(麥芽飲品、可可、薏仁粉等)	0.06	109.89	-0.56
341 運動費用	0.19	104.89	0.00	345 彩粧及香水	0.32	104.71	-0.58
342 其他娛樂服務費(影碟租金、網咖費用等)	0.21	103.75	0.00	47 胡蘿蔔	0.04	119.71	-0.60
361 洗、剪髮	0.56	106.53	0.00	120 其他加工水果(葡萄乾、水果罐頭等)	0.03	104.26	-0.60

三、12月CPI查價項目較上月變動率(%；100年=100；續完)：

查價項目	權數	指數	變動率	查價項目	權數	指數	變動率
161 在外點用之咖啡、飲料	0.49	107.33	-0.60	207 其他家用紡織品(窗簾布、椅墊、桌巾等)	0.08	100.82	-2.42
182 女用內衣褲	0.21	101.25	-0.61	245 其他通訊設備(電話機、傳真機等)	0.03	97.05	-2.46
1 米	0.31	113.33	-0.63	216 洗衣及乾衣設備	0.13	96.36	-2.57
362 染、燙髮	0.62	103.77	-0.63	67 萵苣菜	0.06	127.94	-2.58
323 運動用具	0.10	101.31	-0.73	167 巧克力	0.05	102.46	-2.59
288 其他藥品(止痛藥、避孕藥等)	0.09	100.70	-0.76	118 其他水果(榴槤、楊桃、椰子等)	0.03	114.95	-2.68
121 鮮奶	0.51	103.17	-0.76	210 床(床墊)	0.16	103.64	-2.97
313 電腦	1.04	74.71	-0.77	34 肉魚	0.05	116.21	-3.11
8 麥片(粉)	0.04	95.23	-0.81	237 桶裝瓦斯	0.41	103.33	-3.34
33 鱸魚	0.08	101.25	-0.83	186 童褲(裙)	0.08	108.36	-3.62
225 鍋具	0.07	95.90	-0.84	178 女洋裝	0.12	100.76	-3.66
214 冷暖氣設備	0.32	96.45	-0.84	185 童上衣	0.17	112.13	-3.70
191 童鞋	0.08	108.95	-0.85	88 其他蔬菜(菜豆、南瓜、辣椒等)	0.03	116.77	-3.83
213 其他家具(梳粧台、嬰兒床、嬰兒車等)	0.10	102.59	-0.88	56 薑	0.05	196.74	-4.03
224 餐具	0.05	104.87	-0.94	352 衛生棉	0.09	98.41	-4.08
101 鳳梨	0.04	108.41	-0.95	109 蓮霧	0.21	105.13	-4.09
209 櫥櫃	0.14	105.11	-1.02	180 女上衣	0.63	108.59	-4.57
199 塗料	0.08	103.24	-1.03	60 甘藍菜(高麗菜)	0.29	149.28	-4.60
244 行動電話	0.32	71.34	-1.03	181 女褲(裙)	0.46	104.44	-4.60
365 婚喪喜慶費用	0.48	108.59	-1.04	102 柑橘	0.34	118.11	-4.97
55 芋	0.04	126.63	-1.05	103 柳丁	0.10	123.44	-5.30
232 其他家用用品(保鮮膜、菜刀、殺蟲劑等)	0.27	100.15	-1.06	96 釋迦	0.07	109.56	-5.66
326 寵物及其必需品(含設備)	0.10	99.56	-1.14	179 女外套	0.23	126.81	-5.77
252 客運汽車票	0.16	102.49	-1.19	236 天然瓦斯	0.61	106.70	-6.02
319 電視機	0.36	73.50	-1.21	82 甜椒(含青椒)	0.03	114.11	-7.24
358 其他個人隨身用品(太陽眼鏡、傘等)	0.10	98.88	-1.22	48 其他根菜(甘薯、山藥等)	0.05	116.68	-7.33
194 其他配件(帽子、皮帶等)	0.08	94.14	-1.23	137 包裝茶飲料	0.19	98.04	-7.49
189 男鞋	0.24	99.53	-1.31	65 芹菜	0.05	125.92	-7.71
211 桌椅	0.11	108.47	-1.35	111 葡萄	0.14	105.96	-8.75
208 沙發	0.10	108.91	-1.35	248 98無鉛汽油	0.21	88.89	-8.99
184 嬰兒衣著	0.02	110.09	-1.37	247 95無鉛汽油	2.47	86.65	-9.62
139 碳酸飲料	0.08	103.00	-1.43	246 92無鉛汽油	0.69	83.72	-10.13
348 衛生紙、面紙及紙巾	0.20	94.60	-1.43	108 番石榴	0.13	143.29	-10.44
187 兒童內衣褲及其他(內衣(褲)、泳衣(褲)等)	0.06	101.25	-1.43	249 柴油	0.05	83.28	-11.98
98 火龍果	0.01	131.42	-1.45	51 蔥	0.06	152.60	-14.63
173 男外套	0.12	114.69	-1.47	97 小番茄	0.13	106.46	-27.51
289 其他保健食品(卵磷脂、規精、酵母粉等)	0.29	99.90	-1.51	81 番茄	0.06	130.01	-37.04
83 豌豆	0.03	120.69	-1.56				
3 米粉、麵條及其他米類製品	0.08	98.73	-1.58				
168 糖果	0.07	104.93	-1.66				
190 女鞋	0.34	97.38	-1.77				
22 嘉臘魚、赤鯨	0.04	106.44	-1.88				
346 保養品	0.57	99.53	-1.92				
124 其他乳製品(調味乳、鮮奶油、乾酪等)	0.09	107.19	-1.93				
175 男褲	0.17	101.48	-2.07				
176 男用內衣褲	0.06	98.35	-2.08				
11 豬肉	0.99	111.77	-2.15				
324 玩具	0.13	100.08	-2.28				
113 香瓜	0.02	120.53	-2.33				
205 枕頭、被胎	0.04	104.35	-2.39				

說明：1. 油料費反映國際油價調降；部分服飾逢百貨公司週年慶折扣促銷；蔬菜因數波寒流影響供量致價格上揚。
2. 未列示荔枝、芒果及桃子等3項本月非屬產季水果。

四、12月CPI查價項目較上年同月變動率(%；100年=100)：

查價項目	權數	指數	變動率	查價項目	權數	指數	變動率
56 薑	0.05	196.74	57.81	14 其他家畜(羊肉)	0.04	111.58	6.05
63 青江白菜	0.03	158.26	32.81	223 其他家庭耐久設備(熨斗、烘碗機等)	0.14	105.05	6.04
89 乾香菇	0.07	143.04	31.23	6 麵包	0.47	108.70	5.98
84 敏豆	0.05	129.49	31.00	124 其他乳製品(調味乳、鮮奶油、乾酪等)	0.09	107.19	5.79
61 小白菜	0.04	152.16	30.73	132 其他調味品(調味醬、醋、高湯罐頭等)	0.11	109.79	5.69
75 小黃瓜	0.04	140.52	25.13	91 蔬菜罐頭	0.04	116.23	5.61
125 麻油、香油	0.02	128.81	23.54	113 香瓜	0.02	120.53	5.58
60 甘藍菜(高麗菜)	0.29	149.28	22.86	159 中式餐廳料理	1.78	110.29	5.52
74 大黃瓜	0.02	137.70	22.44	80 茄子	0.03	127.31	5.42
66 菠菱菜	0.05	105.51	21.30	157 中式麵食	1.44	110.52	5.40
83 豌豆	0.03	120.69	18.88	70 甘薯葉	0.01	129.01	5.22
68 芥藍菜	0.02	147.40	18.30	369 考試報名費	0.08	104.45	5.22
101 鳳梨	0.04	108.41	18.27	27 虱目魚	0.08	104.62	5.15
62 包心白菜	0.14	120.43	18.08	158 火鍋	0.28	112.98	5.11
46 蘿蔔	0.08	108.85	17.78	172 男西裝	0.05	109.00	5.09
72 其他葉菜(芥菜、茼蒿、油菜等)	0.09	132.74	17.75	103 柳丁	0.10	123.44	4.96
67 萵苣菜	0.06	127.94	16.78	227 照明燈管及燈泡	0.03	107.84	4.75
51 蔥	0.06	152.60	16.41	251 公共汽車票	0.33	104.74	4.73
11 豬肉	0.99	111.77	15.05	40 其他魚類(紅目鱸、草魚、旗魚等)	0.14	109.60	4.72
149 肉鬆	0.05	115.00	14.19	156 中式米食	2.81	109.15	4.70
28 石斑魚	0.06	111.22	14.19	153 中式早點	0.64	109.60	4.62
20 雞蛋	0.16	114.87	13.77	118 其他水果(榴槤、楊桃、椰子等)	0.03	114.95	4.58
65 芹菜	0.05	125.92	13.68	146 其他沖泡飲料材料(麥芽飲品、可可、薏仁粉等)	0.06	109.89	4.56
23 鯛魚	0.12	129.75	13.53	152 其他調理食品(雞塊、調理包等)	0.06	107.53	4.51
69 莧菜	0.01	148.34	13.34	112 西瓜	0.03	94.77	4.49
73 白花椰菜	0.11	116.21	12.48	42 小魚乾	0.05	107.12	4.47
13 牛肉、牛內臟	0.21	125.08	12.18	252 客運汽車票	0.16	102.49	4.43
33 鱸魚	0.08	101.25	11.77	12 豬內臟	0.04	98.94	4.41
26 吳郭魚	0.10	114.39	11.14	59 其他莖菜(大心菜、球莖甘藍、芽菜類等)	0.06	117.80	4.40
57 茭白筍	0.01	126.54	10.96	151 熟食肉類	0.32	113.21	4.27
79 扁蒲	0.01	128.94	10.85	38 蛤蜊	0.08	107.07	4.16
21 其他蛋類(皮蛋、鹹蛋等)	0.03	113.29	10.52	52 青蒜	0.04	114.16	4.07
333 藝文休閒活動及運動競賽入場券	0.06	110.29	10.04	24 白帶魚	0.06	121.85	4.07
64 空心菜	0.01	142.40	10.00	154 西式早點	0.64	108.20	3.95
82 甜椒(含青椒)	0.03	114.11	9.88	160 中式以外料理	0.59	113.01	3.90
17 香腸	0.11	114.62	9.68	18 貢丸	0.06	109.28	3.89
150 肉乾	0.05	110.43	8.76	142 果蔬汁	0.11	104.99	3.87
107 梨子	0.21	111.48	8.43	260 行動電話費	1.66	94.17	3.86
131 蜂蜜、果醬	0.02	112.27	8.22	361 洗、剪髮	0.56	106.53	3.71
31 黃花魚	0.02	90.01	8.13	148 麵類調理食品	0.09	108.60	3.62
58 蘆筍	0.01	152.04	8.12	162 其他家外食物(鹽酥雞、蚵仔麵線、臭豆腐等)	0.49	107.62	3.59
85 綠花椰菜	0.07	119.14	7.62	166 甜品	0.06	107.60	3.54
94 其他加工蔬菜(熟筍、鹹菜、蘿蔔乾等)	0.07	120.33	7.56	183 其他女衣著(睡衣、孕婦裝、泳衣、襪子等)	0.14	110.30	3.40
353 洗髮精、潤絲精	0.20	104.06	7.23	37 蝦蟹類	0.24	114.42	3.37
19 其他肉類製品(火腿、臘肉、肉類罐頭等)	0.10	113.20	7.22	108 番石榴	0.13	143.29	3.35
105 木瓜	0.08	196.85	7.06	316 紙製品	0.03	102.03	3.34
92 乾豆(花生、紅豆、綠豆等)	0.07	115.82	6.95	10 其他穀類及其製品(芝麻、麵筋、水餃皮等)	0.08	103.91	3.26
191 童鞋	0.08	108.95	6.87	340 視唱中心費用	0.08	104.37	3.21
34 肉魚	0.05	116.21	6.85	365 婚喪喜慶費用	0.48	108.59	3.17
77 絲瓜	0.02	127.91	6.47	351 牙膏、牙粉	0.09	103.11	3.13

表15-5

四、12月CPI查價項目較上年同月變動率(%；100年=100；續1)：

查價項目	權數	指數	變動率	查價項目	權數	指數	變動率
205 枕頭、被胎	0.04	104.35	3.07	102 柑橘	0.34	118.11	1.90
366 土地代書費	0.03	106.99	3.04	45 其他加工水產品(鹹魚、魚鬆、鮭魚乾等)	0.11	99.34	1.90
285 外用藥	0.10	104.48	3.04	186 童褲(裙)	0.08	108.36	1.87
71 韭菜(花)	0.03	130.74	3.00	222 飲用水設備	0.09	95.86	1.84
182 女用內衣褲	0.21	101.25	2.98	200 其他維修材料(延長線、室內裝潢、地板鋪設材料等)	0.19	107.44	1.80
228 燈具、燈飾	0.04	103.48	2.95	44 魚漿製品	0.17	108.86	1.78
115 蘋果	0.16	114.51	2.92	290 一般眼鏡	0.20	101.84	1.75
355 金飾及珠寶	0.20	87.07	2.91	129 醬油	0.07	101.30	1.75
141 咖啡包(粉、豆)	0.09	105.02	2.90	295 考試用書及參考書	0.17	101.97	1.74
86 玉米	0.07	118.22	2.89	256 機票	0.53	98.73	1.72
164 學生營養午餐	0.18	104.78	2.89	98 火龍果	0.01	131.42	1.72
284 胃腸藥	0.03	108.08	2.88	187 兒童內衣褲及其他(內衣(褲)、泳衣(褲)等)	0.06	101.25	1.71
119 蜜餞	0.04	104.58	2.83	109 蓮霧	0.21	105.13	1.66
120 其他加工水果(葡萄乾、水果罐頭等)	0.03	104.26	2.83	341 運動費用	0.19	104.89	1.66
180 女上衣	0.63	108.59	2.73	212 家用裝飾品	0.05	107.18	1.65
354 其他美容及衛生用品(牙刷、牙線及化妝棉等)	0.09	103.57	2.72	265 汽車保養及修理	1.25	102.95	1.64
169 餅乾	0.19	101.83	2.71	310 語言學習費	0.27	101.30	1.59
7 蛋糕	0.20	106.50	2.71	243 自行車	0.07	106.17	1.57
336 國外旅遊團費	2.07	103.92	2.70	147 米類調理食品	0.11	106.43	1.56
144 礦泉水	0.03	99.97	2.66	2 糯米	0.01	100.05	1.55
215 空氣淨化及除濕設備	0.08	99.22	2.66	179 女外套	0.23	126.81	1.51
357 皮包及行李箱	0.23	102.35	2.64	264 汽、機車零配件(不含輪胎)	0.19	102.48	1.50
283 感冒藥	0.03	102.39	2.63	130 糖	0.04	99.86	1.47
127 其他食用油(橄欖油、葵花籽油、葡萄籽油等)	0.09	104.53	2.61	201 油漆工資	0.12	105.98	1.46
286 維他命	0.14	99.14	2.54	300 私立幼兒園學雜費	0.47	106.50	1.46
239 家庭用電	2.20	104.43	2.54	331 其他技藝學習費(舞蹈、繪畫等)	0.40	105.32	1.45
87 菇類	0.03	121.71	2.49	294 教科書	0.21	102.60	1.44
168 糖果	0.07	104.93	2.49	192 洗衣工資	0.07	104.03	1.44
185 童上衣	0.17	112.13	2.47	96 釋迦	0.07	109.56	1.37
206 毛巾	0.02	109.12	2.46	356 錶	0.07	106.31	1.33
334 旅館住宿費	0.62	106.79	2.46	202 水電工工資	0.33	102.94	1.33
332 電影票	0.08	104.59	2.44	126 沙拉油、調理油	0.07	99.57	1.31
174 男上衣	0.26	111.11	2.40	55 芋	0.04	126.63	1.29
15 雞肉	0.67	119.75	2.33	278 醫療看護費	0.08	107.47	1.28
93 豆類製品	0.18	107.67	2.33	281 中藥材	0.22	119.28	1.26
90 海帶、紫菜	0.05	109.40	2.32	233 家事服務費	0.09	99.20	1.26
155 西式速食	0.44	103.35	2.24	41 其他貝類及水產品(海參、蜆、海瓜子等)	0.05	112.01	1.25
368 人身傷害險	0.08	97.93	2.20	328 盆栽及園藝用品	0.04	104.08	1.18
257 其他運費(宅急便、一般貨運、機車托運等)	0.15	104.92	2.20	359 保母費	0.35	93.52	1.15
342 其他娛樂服務費(影碟租金、網咖費用等)	0.21	103.75	2.16	196 學校住宿費	0.26	108.26	1.14
337 國內旅遊團費	0.53	106.95	2.11	231 清潔用具	0.07	96.84	1.14
197 門窗設備	0.25	102.83	2.11	226 茶具	0.03	101.55	1.13
209 櫥櫃	0.14	105.11	2.10	198 衛浴器材	0.07	106.26	1.09
362 染、燙髮	0.62	103.77	2.07	367 金融服務支出	0.08	100.34	1.04
178 女洋裝	0.12	100.76	2.05	349 紙尿布(褲)	0.14	99.51	1.03
138 茶葉(粉、包、精)	0.20	101.48	2.00	36 烏賊	0.05	115.40	1.01
161 在外點用之咖啡、飲料	0.49	107.33	2.00	282 中式成藥及方劑	0.16	101.38	0.99
167 巧克力	0.05	102.46	1.99	345 彩粧及香水	0.32	104.71	0.97
122 奶粉	0.29	109.72	1.98	216 洗衣及乾衣設備	0.13	96.36	0.96
266 機(自行)車修理費	0.23	103.09	1.95	311 電腦學習費	0.05	104.35	0.96

表15-6

四、12月CPI查價項目較上年同月變動率(%；100年=100；續2)：

查價項目	權數	指數	變動率	查價項目	權數	指數	變動率
123 發酵乳及優格	0.13	105.21	0.91	299 公立幼兒園學雜費	0.10	100.82	0.09
360 其他個人照顧服務(不含醫療看護)	0.32	101.49	0.88	305 公立大專學雜費	0.58	100.10	0.08
364 婚喪喜慶用品	0.14	111.58	0.86	219 熱水器	0.07	102.01	0.07
4 速食麵	0.08	104.00	0.85	343 香菸	1.08	110.69	0.05
350 沐浴用品	0.19	100.89	0.84	363 其他美容服務費(做臉、塑身等)	0.30	101.78	0.03
139 碳酸飲料	0.08	103.00	0.76	238 家庭用水	0.36	100.00	0.00
344 檳榔	0.08	89.33	0.73	240 垃圾清潔費	0.11	96.50	0.00
43 魚貝罐頭	0.03	100.67	0.73	261 固網電話費	0.68	93.59	0.00
272 醫院掛號費	0.22	102.39	0.71	262 其他電訊服務費(電話裝置費、網路資訊網路設定費等)	0.02	99.11	0.00
271 其他(拋錨拖吊費、租車費、駕照費等)	0.10	87.83	0.70	269 車輛檢驗費	0.09	87.42	0.00
195 住宅租金	17.96	102.24	0.68	273 診所掛號費	0.42	101.96	0.00
203 其他工資(水泥工資、木工工資等)	0.35	103.04	0.67	274 門診基本部分負擔	0.51	100.00	0.00
193 其他穿著服務(男、女裝定製工資、穿著修補費等)	0.02	102.24	0.64	275 病房自付費	0.34	102.23	0.00
242 機車	0.43	100.91	0.63	280 商業健康保險費	0.49	104.71	0.00
253 計程車資	0.39	100.81	0.62	297 報紙	0.13	100.00	0.00
301 小學學雜費	0.10	101.07	0.61	303 公立高中高職學雜費	0.26	100.00	0.00
220 烹飪小家電	0.09	102.26	0.59	338 有線電視租用費	0.62	97.60	-0.01
321 樂器	0.17	103.15	0.59	32 鱈魚	0.11	111.09	-0.07
133 米酒	0.04	99.16	0.58	255 捷運車票	0.21	100.03	-0.08
99 櫻桃	0.06	114.03	0.57	140 包裝咖啡飲料	0.06	102.56	-0.09
16 其他家禽(新鮮鴨肉、鵝肉等)	0.05	111.16	0.53	307 安親課輔費	0.83	101.53	-0.11
298 期刊	0.16	100.53	0.53	170 糕餅點心	0.23	107.94	-0.18
258 郵資	0.01	100.59	0.53	370 其他費用(複印費、刻印費等)	0.07	98.01	-0.18
270 汽、機車保險費	0.16	102.03	0.52	339 相片沖洗及照像費	0.02	100.59	-0.21
277 假牙及矯正費	0.65	103.73	0.49	292 復健器具	0.05	102.41	-0.22
128 鹽、甘味調味料	0.02	100.93	0.49	254 火車票	0.46	102.90	-0.25
312 其他補習費	0.12	102.89	0.47	276 其他自付費(處方藥品自付費、手術費及檢驗費等)	0.42	99.04	-0.28
5 麵條	0.10	101.89	0.44	190 女鞋	0.34	97.38	-0.31
163 幼兒園點心費	0.12	102.45	0.44	245 其他通訊設備(電話機、傳真機等)	0.03	97.05	-0.34
35 新鮮小卷	0.05	114.61	0.42	250 其他油料(潤滑油、機油等)	0.11	101.20	-0.39
188 學生制服	0.10	107.18	0.38	259 網路費	1.13	87.34	-0.40
175 男褲	0.17	101.48	0.38	211 桌椅	0.11	108.47	-0.48
22 嘉臘魚、赤鯨	0.04	106.44	0.37	317 其他文具(筆、書包、釘書機等)	0.14	104.88	-0.49
234 住宅管理費	0.59	100.58	0.36	221 瓦斯爐、排油煙機	0.08	103.39	-0.51
330 音樂學習費	0.33	102.18	0.34	224 餐具	0.05	104.87	-0.56
181 女褲(裙)	0.46	104.44	0.33	287 燕窩、雞精	0.09	99.73	-0.62
296 一般書籍	0.26	100.49	0.32	111 葡萄	0.14	105.96	-0.65
288 其他藥品(止痛藥、避孕藥等)	0.09	100.70	0.31	241 汽車	2.22	99.15	-0.85
143 運動及機能性飲料	0.02	102.52	0.28	229 衣服清潔劑	0.17	97.63	-0.85
95 棗子	0.13	88.11	0.27	329 其他娛樂用品及設備(望遠鏡、棋牌具等)	0.07	100.50	-0.89
279 其他醫療費(民俗及美容醫療等健保不給付之醫療項目)	0.22	101.59	0.27	324 玩具	0.13	100.08	-0.92
171 其他休閒食品(洋芋片、口香糖、瓜子等)	0.25	108.30	0.25	291 隱形眼鏡	0.05	96.86	-0.96
302 國中學雜費	0.13	101.84	0.25	358 其他個人隨身用品(太陽眼鏡、傘等)	0.10	98.88	-0.97
9 麵粉、調製麵粉	0.01	100.71	0.22	208 沙發	0.10	108.91	-0.99
263 汽、機車輪胎	0.17	101.89	0.21	207 其他家用紡織品(窗簾布、椅墊、桌巾等)	0.08	100.82	-1.08
136 其他酒	0.33	100.79	0.12	1 米	0.31	113.33	-1.10
267 停車費	0.69	99.81	0.11	315 消耗性電腦器材	0.03	98.83	-1.11
306 私立大專學雜費	2.71	100.14	0.11	189 男鞋	0.24	99.53	-1.12
304 私立高中高職學雜費	0.63	100.75	0.10	194 其他配件(帽子、皮帶等)	0.08	94.14	-1.15
309 高中以上課業補習費	0.51	98.64	0.09	173 男外套	0.12	114.69	-1.32

表15-7

四、12月CPI查價項目較上年同月變動率(%；100年=100；續完)：

查價項目	權數	指數	變動率	查價項目	權數	指數	變動率
114 哈密瓜	0.10	110.54	-1.39	236 天然瓦斯	0.61	106.70	-7.26
217 電冰箱	0.21	96.76	-1.40	313 電腦	1.04	74.71	-7.34
54 竹筍	0.01	121.17	-1.45	322 數位照相機及攝影機	0.37	69.63	-7.35
145 其他包裝飲料(豆類、雜糧飲料等)	0.07	99.94	-1.45	50 洋蔥	0.03	116.70	-7.77
289 其他保健食品(卵磷脂、規精、酵母粉等)	0.29	99.90	-1.47	49 馬鈴薯	0.02	138.63	-7.78
213 其他家具(梳粧台、嬰兒床、嬰兒車等)	0.10	102.59	-1.51	137 包裝茶飲料	0.19	98.04	-7.98
218 電扇	0.02	99.37	-1.57	244 行動電話	0.32	71.34	-10.47
327 鮮花	0.06	106.25	-1.67	81 番茄	0.06	130.01	-11.67
29 秋刀魚	0.05	101.24	-1.70	97 小番茄	0.13	106.46	-11.71
326 寵物及其必需品(含設備)	0.10	99.56	-1.71	237 桶裝瓦斯	0.41	103.33	-12.12
25 土拖、馬加魚	0.06	118.33	-1.78	47 胡蘿蔔	0.04	119.71	-16.63
347 美容(髮)器材	0.04	99.34	-1.82	248 98無鉛汽油	0.21	88.89	-20.31
199 塗料	0.08	103.24	-1.94	53 蒜頭	0.02	104.88	-20.78
308 國中課業補習費	0.65	103.89	-1.99	247 95無鉛汽油	2.47	86.65	-21.48
104 奇異果	0.04	128.36	-2.00	246 92無鉛汽油	0.69	83.72	-22.53
325 電子遊樂器軟硬體設備及配件	0.06	91.12	-2.02	249 柴油	0.05	83.28	-25.52
30 鮭魚	0.06	104.38	-2.07	100 香蕉	0.08	116.30	-29.50
135 高粱酒	0.08	98.37	-2.08	說明：1. 蛋類、蔬菜、肉類及水產品價格較上年同月漲幅顯著；調理食品與外食費等價格調漲；油料費與燃氣價格調降；3C消費性電子產品價格相對上年為低。			
78 苦瓜	0.04	95.33	-2.12		2. 未列示荔枝、芒果及桃子等3項本月非屬產季水果。		
214 冷暖氣設備	0.32	96.45	-2.12				
293 其他醫療保健用品(耳溫槍、體重計、眼鏡清潔劑等)	0.12	93.78	-2.34				
134 啤酒	0.31	97.60	-2.46				
320 影音光碟、雷射唱片	0.08	96.29	-2.47				
335 遊樂場入場費	0.21	101.89	-2.58				
176 男用內衣褲	0.06	98.35	-2.59				
235 其他家庭管理費用(搬家費、住宅火險費等)	0.13	92.16	-2.62				
230 廚廁清潔劑	0.06	105.27	-2.65				
204 床包(單)組、毯子及涼被	0.15	101.16	-2.74				
121 鮮奶	0.51	103.17	-2.75				
177 其他男衣著(襪子、泳褲、睡衣等)	0.06	101.85	-3.13				
210 床(床墊)	0.16	103.64	-3.21				
268 車輛通行費	0.14	90.81	-3.24				
165 冰品	0.08	106.45	-3.29				
225 鍋具	0.07	95.90	-3.30				
232 其他家用用品(保鮮膜、菜刀、殺蟲劑等)	0.27	100.15	-3.39				
39 蚵(牡蠣)	0.06	120.96	-3.45				
323 運動用具	0.10	101.31	-3.50				
184 嬰兒衣著	0.02	110.09	-3.54				
3 米粉、粿條及其他米類製品	0.08	98.73	-3.56				
48 其他根菜(甘薯、山藥等)	0.05	116.68	-3.71				
352 衛生棉	0.09	98.41	-3.83				
314 其他電腦設備及軟體	0.15	83.46	-4.08				
348 衛生紙、面紙及紙巾	0.20	94.60	-4.15				
8 麥片(粉)	0.04	95.23	-4.20				
76 冬瓜	0.01	112.77	-4.67				
346 保養品	0.57	99.53	-4.74				
318 家用音響產品及影碟機	0.15	90.02	-4.83				
319 電視機	0.36	73.50	-5.23				
88 其他蔬菜(菜豆、南瓜、辣椒等)	0.03	116.77	-5.60				
117 柿子	0.14	145.61	-6.26				

表15-8

五、103年CPI查價項目較上年變動率(%；100年=100)：

查價項目	權數	指數	變動率	查價項目	權數	指數	變動率
108 番石榴	0.13	123.68	33.36	25 土拖、馬加魚	0.06	117.81	4.42
56 薑	0.05	150.77	29.97	365 婚喪喜慶費用	0.48	109.09	4.35
89 乾香菇	0.07	134.67	28.31	14 其他家畜(羊肉)	0.04	107.76	4.30
52 青蒜	0.04	137.83	27.29	239 家庭用電	2.20	109.12	4.27
125 麻油、香油	0.02	125.95	23.77	21 其他蛋類(皮蛋、鹹蛋等)	0.03	107.57	4.16
344 檳榔	0.08	107.24	22.32	149 肉鬆	0.05	104.50	4.15
95 棗子	0.13	85.52	20.32	103 柳丁	0.10	142.75	3.95
48 其他根菜(甘薯、山藥等)	0.05	134.27	19.28	132 其他調味品(調味醬、醋、高湯罐頭等)	0.11	106.56	3.94
23 鯧魚	0.12	129.63	17.98	156 中式米食	2.81	107.76	3.91
33 鱸魚	0.08	105.50	17.89	153 中式早點	0.64	108.34	3.89
28 石斑魚	0.06	109.48	14.34	42 小魚乾	0.05	105.70	3.88
11 豬肉	0.99	110.04	13.97	131 蜂蜜、果醬	0.02	107.10	3.88
27 虱目魚	0.08	112.20	13.75	38 蛤蜊	0.08	104.44	3.81
100 香蕉	0.08	146.09	11.97	75 小黃瓜	0.04	123.18	3.80
118 其他水果(榴槤、楊桃、椰子等)	0.03	113.51	11.81	1 米	0.31	114.29	3.80
115 蘋果	0.16	119.69	11.51	211 桌椅	0.11	109.21	3.74
26 吳郭魚	0.10	112.51	11.25	31 黃花魚	0.02	88.88	3.73
20 雞蛋	0.16	113.78	10.58	87 菇類	0.03	116.36	3.66
114 哈密瓜	0.10	119.96	10.23	129 醬油	0.07	100.42	3.60
92 乾豆(花生、紅豆、綠豆等)	0.07	115.81	9.90	173 男外套	0.12	109.06	3.56
15 雞肉	0.67	117.76	9.66	357 皮包及行李箱	0.23	101.24	3.49
102 柑橘	0.34	150.32	9.15	180 女上衣	0.63	106.47	3.46
37 蝦蟹類	0.24	114.58	8.83	340 視唱中心費用	0.08	103.11	3.44
96 釋迦	0.07	118.30	8.73	160 中式以外料理	0.59	111.62	3.38
98 火龍果	0.01	125.70	8.64	122 奶粉	0.29	108.90	3.37
94 其他加工蔬菜(熟筍、鹹菜、蘿蔔乾等)	0.07	116.77	8.03	191 童鞋	0.08	107.20	3.37
13 牛肉、牛內臟	0.21	118.84	8.00	174 男上衣	0.26	107.01	3.36
117 柿子	0.14	156.36	7.89	91 蔬菜罐頭	0.04	112.35	3.35
105 木瓜	0.08	147.21	7.87	67 萵苣菜	0.06	131.93	3.34
104 奇異果	0.04	126.54	7.87	63 青江白菜	0.03	132.63	3.29
281 中藥材	0.22	120.91	7.82	12 豬內臟	0.04	99.11	3.25
111 葡萄	0.14	112.56	7.73	36 烏賊	0.05	116.29	3.16
57 茭白筍	0.01	121.26	7.46	5 麵條	0.10	100.78	3.15
76 冬瓜	0.01	121.64	7.28	154 西式早點	0.64	106.93	3.12
30 鮭魚	0.06	109.40	6.71	362 染、燙髮	0.62	103.70	3.11
24 白帶魚	0.06	123.97	6.62	22 嘉臘魚、赤鯨	0.04	109.73	3.06
34 肉魚	0.05	123.00	6.58	162 其他家外食物(鹽酥雞、蚵仔麵線、臭豆腐等)	0.49	106.03	3.06
17 香腸	0.11	109.35	6.26	43 魚貝罐頭	0.03	100.46	2.97
2 糯米	0.01	101.10	6.25	327 鮮花	0.06	108.82	2.93
109 蓮霧	0.21	102.76	6.08	369 考試報名費	0.08	102.74	2.93
333 藝文休閒活動及運動競賽入場券	0.06	106.28	6.07	127 其他食用油(橄欖油、葵花籽油、葡萄籽油等)	0.09	102.70	2.91
113 香瓜	0.02	120.11	5.71	107 梨子	0.21	110.20	2.89
84 敏豆	0.05	130.40	5.53	90 海帶、紫菜	0.05	108.63	2.84
158 火鍋	0.28	110.50	5.35	142 果蔬汁	0.11	104.70	2.84
151 熟食肉類	0.32	111.98	5.17	16 其他家禽(新鮮鴨肉、鵝肉等)	0.05	109.75	2.83
150 肉乾	0.05	105.33	5.15	366 土地代書費	0.03	106.00	2.81
179 女外套	0.23	109.44	4.98	44 魚漿製品	0.17	108.40	2.81
159 中式餐廳料理	1.78	108.57	4.55	361 洗、剪髮	0.56	105.69	2.78
157 中式麵食	1.44	108.65	4.50	284 胃腸藥	0.03	107.53	2.69
146 其他沖泡飲料材料(參茸飲品、可可、薏仁粉等)	0.06	108.38	4.49	201 油漆工資	0.12	105.08	2.64

表15-9

五、103年CPI查價項目較上年變動率(%；100年=100；續1)：

查價項目	權數	指數	變動率	查價項目	權數	指數	變動率
172 男西裝	0.05	103.97	2.64	197 門窗設備	0.25	101.78	1.35
147 米類調理食品	0.11	105.44	2.56	7 蛋糕	0.20	106.06	1.32
171 其他休閒食品(洋芋片、口香糖、瓜子等)	0.25	107.51	2.56	130 糖	0.04	99.72	1.31
254 火車票	0.46	103.03	2.38	243 自行車	0.07	105.56	1.27
19 其他肉類製品(火腿、臘肉、肉類罐頭等)	0.10	108.14	2.33	278 醫療看護費	0.08	107.05	1.24
6 麵包	0.47	105.41	2.32	196 學校住宿費	0.26	107.49	1.23
54 竹筍	0.01	120.67	2.29	321 樂器	0.17	103.25	1.22
212 家用裝飾品	0.05	107.30	2.29	310 語言學習費	0.27	100.84	1.18
152 其他調理食品(雞塊、調理包等)	0.06	105.56	2.28	167 巧克力	0.05	103.22	1.18
18 貢丸	0.06	107.43	2.27	209 櫥櫃	0.14	104.98	1.18
205 枕頭、被胎	0.04	105.65	2.23	345 彩粧及香水	0.32	104.59	1.15
334 旅館住宿費	0.62	106.49	2.18	101 鳳梨	0.04	104.37	1.13
252 客運汽車票	0.16	102.32	2.17	59 其他筍菜(大心菜、球莖甘藍、芽菜類等)	0.06	115.88	1.13
251 公共汽車票	0.33	102.16	2.15	198 衛浴器材	0.07	106.09	1.12
183 其他女衣著(睡衣、孕婦裝、泳衣、襪子等)	0.14	106.36	2.14	351 牙膏、牙粉	0.09	100.42	1.12
170 糕餅點心	0.23	107.25	1.96	294 教科書	0.21	101.91	1.10
250 其他油料(潤滑油、機油等)	0.11	100.82	1.93	74 大黃瓜	0.02	123.10	1.09
61 小白菜	0.04	127.74	1.91	360 其他個人照顧服務(不含醫療看護)	0.32	101.74	1.08
285 外用藥	0.10	103.62	1.90	279 其他醫療費(民俗及美容醫療等健保不給付之醫療項目)	0.22	101.32	1.06
356 錶	0.07	105.67	1.87	347 美容(髮)器材	0.04	101.86	1.04
124 其他乳製品(調味乳、鮮奶油、乾酪等)	0.09	105.37	1.87	311 電腦學習費	0.05	104.04	1.02
41 其他貝類及水產品(海參、蜆、海瓜子等)	0.05	111.21	1.86	266 機(自行)車修理費	0.23	102.01	1.00
337 國內旅遊團費	0.53	109.54	1.84	186 童褲(裙)	0.08	105.43	0.98
166 甜品	0.06	105.53	1.83	193 其他衣著服務(男、女裝定製工資、衣著修補費等)	0.02	101.99	0.97
93 豆類製品	0.18	107.80	1.80	336 國外旅遊團費	2.07	109.74	0.96
332 電影票	0.08	103.91	1.77	206 毛巾	0.02	105.69	0.96
342 其他娛樂服務費(影碟租金、網咖費用等)	0.21	102.46	1.77	292 復健器具	0.05	102.59	0.93
283 感冒藥	0.03	101.88	1.72	288 其他藥品(止痛藥、避孕藥等)	0.09	100.45	0.93
35 新鮮小卷	0.05	113.01	1.67	55 芋	0.04	130.87	0.92
203 其他工資(水泥工資、木工工資等)	0.35	102.92	1.67	364 婚喪喜慶用品	0.14	111.17	0.91
343 香菸	1.08	110.80	1.64	353 洗髮精、潤絲精	0.20	99.75	0.89
257 其他運費(宅急便、一般貨運、機車托運等)	0.15	103.75	1.64	270 汽、機車保險費	0.16	101.86	0.84
300 私立幼兒園學雜費	0.47	105.65	1.64	253 計程車資	0.39	101.32	0.83
200 其他維修材料(延長線、室內裝潢、地板鋪設材料等)	0.19	107.04	1.63	309 高中以上課業補習費	0.51	99.77	0.82
148 麵類調理食品	0.09	107.23	1.61	282 中式成藥及方劑	0.16	101.11	0.82
10 其他穀類及其製品(芝麻、麵筋、水餃皮等)	0.08	102.61	1.59	308 國中課業補習費	0.65	105.37	0.81
161 在外點用之咖啡、飲料	0.49	106.56	1.59	4 速食麵	0.08	101.50	0.80
78 苦瓜	0.04	100.90	1.58	354 其他美容及衛生用品(牙刷、牙線及化妝棉等)	0.09	101.42	0.78
97 小番茄	0.13	111.91	1.58	233 家事服務費	0.09	101.02	0.75
324 玩具	0.13	101.46	1.55	195 住宅租金	17.96	101.96	0.73
181 女褲(裙)	0.46	102.15	1.54	359 保母費	0.35	101.54	0.72
222 飲用水設備	0.09	96.83	1.53	175 男褲	0.17	102.66	0.72
368 人身傷害險	0.08	97.31	1.52	341 運動費用	0.19	104.71	0.71
214 冷暖氣設備	0.32	97.20	1.50	178 女洋裝	0.12	104.02	0.71
164 學生營養午餐	0.18	102.80	1.47	325 電子遊樂器軟硬體設備及配件	0.06	92.75	0.71
331 其他技藝學習費(舞蹈、繪畫等)	0.40	105.04	1.47	272 醫院掛號費	0.22	102.04	0.67
192 洗衣工資	0.07	103.26	1.44	312 其他補習費	0.12	102.51	0.66
275 病房自付費	0.34	102.23	1.43	208 沙發	0.10	109.55	0.65
295 考試用書及參考書	0.17	101.36	1.39	141 咖啡包(粉、豆)	0.09	102.82	0.65
119 蜜餞	0.04	103.32	1.38	367 金融服務支出	0.08	99.33	0.64

表15-10

五、103年CPI查價項目較上年變動率(%；100年=100；續2)：

查價項目	權數	指數	變動率	查價項目	權數	指數	變動率
330 音樂學習費	0.33	102.01	0.62	303 公立高中高職學雜費	0.26	100.00	0.00
223 其他家庭耐久設備(熨斗、烘碗機等)	0.14	101.56	0.61	328 盆栽及園藝用品	0.04	103.98	0.00
228 燈具、燈飾	0.04	102.76	0.61	242 機車	0.43	100.86	-0.01
265 汽車保養及修理	1.25	101.98	0.60	338 有線電視租用費	0.62	97.60	-0.01
80 茄子	0.03	118.73	0.58	316 紙製品	0.03	100.79	-0.03
296 一般書籍	0.26	100.21	0.58	255 捷運車票	0.21	100.37	-0.03
226 茶具	0.03	100.78	0.56	99 櫻桃	0.06	102.07	-0.06
202 水電工工資	0.33	102.06	0.55	133 米酒	0.04	99.52	-0.08
326 寵物及其必需品(含設備)	0.10	101.92	0.52	236 天然瓦斯	0.61	115.59	-0.09
358 其他個人隨身用品(太陽眼鏡、傘等)	0.10	100.16	0.51	346 保養品	0.57	101.71	-0.09
277 假牙及矯正費	0.65	103.60	0.49	339 相片沖洗及照像費	0.02	100.70	-0.10
163 幼兒園點心費	0.12	102.24	0.49	276 其他自付費(處方藥品自付費、手術費及檢驗費等)	0.42	99.14	-0.16
145 其他包裝飲料(豆類、雜糧飲料等)	0.07	99.87	0.46	32 鱈魚	0.11	109.52	-0.17
139 碳酸飲料	0.08	98.91	0.45	194 其他配件(帽子、皮帶等)	0.08	97.45	-0.17
220 烹飪小家電	0.09	103.69	0.45	66 菠菱菜	0.05	125.51	-0.20
256 機票	0.53	100.26	0.44	218 電扇	0.02	97.82	-0.21
363 其他理容服務費(做臉、塑身等)	0.30	101.96	0.41	188 學生制服	0.10	107.06	-0.22
207 其他家用紡織品(窗簾布、椅墊、桌巾等)	0.08	101.22	0.41	169 餅乾	0.19	100.53	-0.29
112 西瓜	0.03	92.16	0.39	69 莧菜	0.01	132.60	-0.33
234 住宅管理費	0.59	100.38	0.39	135 高粱酒	0.08	99.67	-0.36
136 其他酒	0.33	101.18	0.38	40 其他魚類(紅目鱸、草魚、旗魚等)	0.14	107.91	-0.37
29 秋刀魚	0.05	103.52	0.34	224 餐具	0.05	104.58	-0.37
290 一般眼鏡	0.20	101.00	0.31	317 其他文具(筆、書包、釘書機等)	0.14	105.04	-0.38
71 韭菜(花)	0.03	124.76	0.28	289 其他保健食品(卵磷脂、規精、酵母粉等)	0.29	101.32	-0.46
304 私立高中高職學雜費	0.63	100.69	0.28	121 鮮奶	0.51	105.66	-0.47
301 小學學雜費	0.10	100.66	0.25	335 遊樂場入場費	0.21	102.79	-0.47
3 米粉、飯條及其他米類製品	0.08	101.30	0.25	240 垃圾清潔費	0.11	96.51	-0.53
302 國中學雜費	0.13	101.67	0.22	235 其他家庭管理費用(搬家費、住宅火險費等)	0.13	94.33	-0.54
298 期刊	0.16	100.47	0.18	307 安親課輔費	0.83	101.04	-0.55
237 桶裝瓦斯	0.41	109.77	0.16	221 瓦斯爐、排油煙機	0.08	103.03	-0.59
258 郵資	0.01	100.19	0.15	64 空心菜	0.01	120.94	-0.59
264 汽、機車零配件(不含輪胎)	0.19	102.15	0.15	199 塗料	0.08	104.30	-0.60
263 汽、機車輪胎	0.17	102.44	0.13	128 鹽、甘味調味料	0.02	98.89	-0.60
370 其他費用(複印費、刻印費等)	0.07	98.15	0.12	350 沐浴用品	0.19	97.84	-0.62
299 公立幼兒園學雜費	0.10	100.76	0.08	216 洗衣及乾衣設備	0.13	97.66	-0.62
177 其他男衣著(襪子、泳褲、睡衣等)	0.06	103.47	0.08	138 茶葉(粉、包、精)	0.20	100.28	-0.63
168 糖果	0.07	105.04	0.07	134 啤酒	0.31	98.61	-0.66
306 私立大專學雜費	2.71	100.07	0.04	291 隱形眼鏡	0.05	96.79	-0.67
120 其他加工水果(葡萄乾、水果罐頭等)	0.03	102.39	0.04	210 床(床墊)	0.16	105.66	-0.70
305 公立大專學雜費	0.58	100.05	0.03	73 白花椰菜	0.11	123.18	-0.73
280 商業健康保險費	0.49	104.71	0.02	45 其他加工水產品(鹹魚、魚鬆、鮭魚乾等)	0.11	99.78	-0.81
261 固網電話費	0.68	93.48	0.01	241 汽車	2.22	99.63	-0.82
267 停車費	0.69	99.84	0.01	215 空氣淨化及除濕設備	0.08	97.82	-0.82
219 熱水器	0.07	101.66	0.01	123 發酵乳及優格	0.13	103.52	-0.83
65 芹菜	0.05	150.60	0.00	88 其他蔬菜(菜豆、南瓜、辣椒等)	0.03	118.57	-0.87
238 家庭用水	0.36	100.00	0.00	9 麵粉、調製麵粉	0.01	100.60	-0.90
262 其他電訊服務費(電話裝置費、網際網路設定費等)	0.02	99.11	0.00	77 絲瓜	0.02	113.50	-0.92
273 診所掛號費	0.42	101.96	0.00	190 女鞋	0.34	99.74	-0.92
274 門診基本部分負擔	0.51	100.00	0.00	140 包裝咖啡飲料	0.06	103.52	-0.93
297 報紙	0.13	100.00	0.00	165 冰品	0.08	104.26	-0.95

表15-11

五、103年CPI查價項目較上年變動率(%；100年=100；續完)：

查價項目	權數	指數	變動率	查價項目	權數	指數	變動率
349 紙尿布(褲)	0.14	98.67	-0.95	58 蘆筍	0.01	130.09	-5.13
86 玉米	0.07	121.49	-0.95	269 車輛檢驗費	0.09	87.42	-5.66
189 男鞋	0.24	100.16	-1.00	355 金飾及珠寶	0.20	88.24	-5.98
72 其他葉菜(芥菜、茼蒿、油菜等)	0.09	113.35	-1.03	271 其他(拋錨拖吊費、租車費、駕照費等)	0.10	87.13	-6.54
39 蚵(牡蠣)	0.06	116.46	-1.04	313 電腦	1.04	77.67	-7.51
144 礦泉水	0.03	99.26	-1.12	79 扁蒲	0.01	119.62	-7.55
137 包裝茶飲料	0.19	102.50	-1.14	81 番茄	0.06	135.41	-7.96
213 其他家具(梳粧台、嬰兒床、嬰兒車等)	0.10	103.44	-1.15	322 數位照相機及攝影機	0.37	71.78	-8.89
155 西式速食	0.44	101.63	-1.17	82 甜椒(含青椒)	0.03	110.43	-9.25
245 其他通訊設備(電話機、傳真機等)	0.03	98.34	-1.19	60 甘藍菜(高麗菜)	0.29	143.39	-9.50
323 運動用具	0.10	102.84	-1.19	49 馬鈴薯	0.02	129.15	-9.72
143 運動及機能性飲料	0.02	99.28	-1.19	50 洋蔥	0.03	110.08	-10.33
70 甘薯葉	0.01	124.10	-1.23	51 蔥	0.06	134.42	-10.48
231 清潔用具	0.07	97.23	-1.25	244 行動電話	0.32	74.92	-10.66
230 廚廁清潔劑	0.06	104.72	-1.31	46 蘿蔔	0.08	110.41	-13.04
185 童上衣	0.17	101.20	-1.33	53 蒜頭	0.02	108.31	-19.04
225 鍋具	0.07	98.58	-1.34	47 胡蘿蔔	0.04	108.83	-19.21
260 行動電話費	1.66	92.44	-1.44	說明：未列示荔枝、芒果及桃子等3項本月非屬產季水果。			
287 燕窩、雞精	0.09	100.97	-1.50				
259 網路費	1.13	87.17	-1.50				
184 嬰兒衣著	0.02	111.70	-1.52				
329 其他娛樂用品及設備(望遠鏡、棋牌具等)	0.07	100.11	-1.53				
286 維他命	0.14	97.80	-1.59				
315 消耗性電腦器材	0.03	99.42	-1.60				
68 芥藍菜	0.02	130.16	-1.74				
187 兒童內衣褲及其他(內衣(褲)、泳衣(褲)等)	0.06	100.46	-1.83				
83 豌豆	0.03	115.72	-1.92				
319 電視機	0.36	77.48	-1.92				
182 女用內衣褲	0.21	99.16	-1.94				
176 男用內衣褲	0.06	100.35	-2.00				
352 衛生棉	0.09	102.92	-2.04				
204 床包(單)組、毯子及涼被	0.15	101.34	-2.18				
229 衣服清潔劑	0.17	98.19	-2.28				
232 其他家用品(保鮮膜、菜刀、殺蟲劑等)	0.27	101.01	-2.37				
348 衛生紙、面紙及紙巾	0.20	97.22	-2.47				
8 麥片(粉)	0.04	95.40	-2.47				
217 電冰箱	0.21	97.71	-2.63				
314 其他電腦設備及軟體	0.15	85.41	-2.97				
293 其他醫療保健用品(耳溫槍、體重計、眼鏡清潔劑等)	0.12	94.53	-3.05				
248 98無鉛汽油	0.21	107.20	-3.06				
126 沙拉油、調理油	0.07	97.36	-3.16				
227 照明燈管及燈泡	0.03	102.74	-3.29				
247 95無鉛汽油	2.47	105.79	-3.30				
320 影音光碟、雷射唱片	0.08	96.11	-3.34				
246 92無鉛汽油	0.69	103.34	-3.45				
249 柴油	0.05	106.33	-3.73				
268 車輛通行費	0.14	90.20	-3.89				
318 家用音響產品及影碟機	0.15	91.40	-4.11				
62 包心白菜	0.14	124.81	-4.15				
85 綠花椰菜	0.07	121.67	-4.97				

表15-12