

行政院主計總處

綜合規劃處、公務預算處、基金預算處

台北市忠孝東路1段1號 電話：(02) 33566500

會計決算處、綜合統計處、國勢普查處、主計資訊處

台北市廣州街2號

電話：(02) 23803400

網址：www.dgbas.gov.tw

傳真：(02) 23803465

中華民國104年3月9日上午8時30分發布，並透過網際網路發送

主辦單位：綜合統計處物價統計科 電話：(02)23803449

新聞聯繫人：王婉貞小姐 電話：(02)23803442

104年2月份
物價變動概況

壹、物價變動提要

- 一、2月份消費者物價總指數(CPI)，較上月漲0.36%，經調整季節變動因素後漲0.01%；較上年同月跌0.19%，1-2月平均，較上年同期跌0.56%。
- 二、2月份躉售物價總指數(WPI)，較上月跌0.32%，經調整季節變動因素後跌0.85%；較上年同月跌8.49%，1-2月平均，較上年同期跌8.12%。

物價指數年增率

單位：%

指數 時間	消費者物價指數				躉售物價指數							
	不含 食物	不含 蔬果及 能源 (核心CPI)	服務類		內銷品				出口			
					國產 內銷	進口		新台幣 計價	美元 計價	新台幣 計價	美元 計價	
97年	3.52	1.67	3.26	2.28		5.14	8.58					8.54
98年	-0.86	-1.04	-0.04	-0.27	-8.73	-9.80	-10.00	-9.60	-13.90	-6.59	-10.96	
99年	0.96	1.09	0.58	0.31	5.46	7.23	7.44	7.04	12.17	2.02	6.90	
100年	1.42	1.10	1.26	0.64	4.32	6.39	5.04	7.65	15.39	0.09	7.37	
101年	1.93	1.07	1.00	0.75	-1.16	-0.95	-0.59	-1.28	-1.91	-1.62	-2.25	
102年	0.79	0.59	0.66	0.73	-2.43	-2.67	-0.71	-4.45	-4.81	-2.06	-2.43	
103年	1.20	0.30	1.26	1.16	-0.56	-0.95	0.28	-2.09	-4.03	0.10	-1.92	
第1季	0.80	0.01	0.60	0.53	0.07	-0.29	0.53	-1.04	-3.61	0.70	-1.94	
第2季	1.63	0.68	1.39	1.17	0.68	1.07	2.01	0.20	-0.65	-0.01	-0.86	
第3季	1.51	0.74	1.60	1.45	0.01	0.08	1.66	-1.39	-1.86	-0.12	-0.58	
第4季	0.84	-0.21	1.45	1.50	-3.01	-4.66	-3.05	-6.17	-10.00	-0.16	-4.29	
11月	0.85	-0.14	1.40	1.47	-2.90	-4.53	-2.81	-6.14	-9.77	-0.05	-3.94	
12月	0.60	-0.73	1.37	1.53	-4.75	-7.10	-5.06	-9.01	-13.78	-0.67	-5.90	
104年												
1月	-0.94	-2.85	0.64	0.32	-7.76	-10.58	-8.28	-12.72	-16.97	-2.87	-7.61	
2月	-0.19	-1.37	1.78	2.35	-8.49	-10.91	-8.47	-13.16	-16.40	-4.33	-7.92	
1-2月	-0.56	-2.11	1.21	1.34	-8.12	-10.75	-8.38	-12.94	-16.69	-3.60	-7.76	

說明：由於受查者延誤或更正報價，最近3個月資料均可能修正。

貳、物價變動詳情

一、消費者物價指數

(一) 2月CPI較上月漲0.36%：主因適逢農曆春節，應節相關食品(肉類、水產品等)需求增加，價格上揚，加以節前饋贈保母禮金，及計程車資、旅遊團費等價格調漲，油料費亦隨國際行情回升，惟蔬菜供量充裕價跌(跌15.23%，影響總指數下跌0.35個百分點)，抵銷部分漲幅。

1. 七大類中變動影響較大者如下：

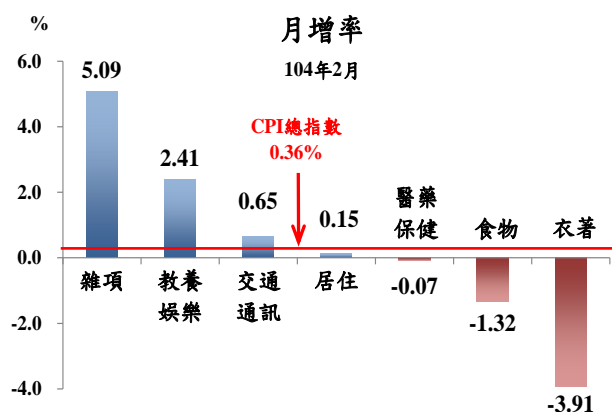
(1) 雜項類漲5.09%：主因年節饋贈保母禮金所致。

(2) 教養娛樂類漲2.41%：主因寒假、春節期間，國內、外旅遊團費調漲所致。

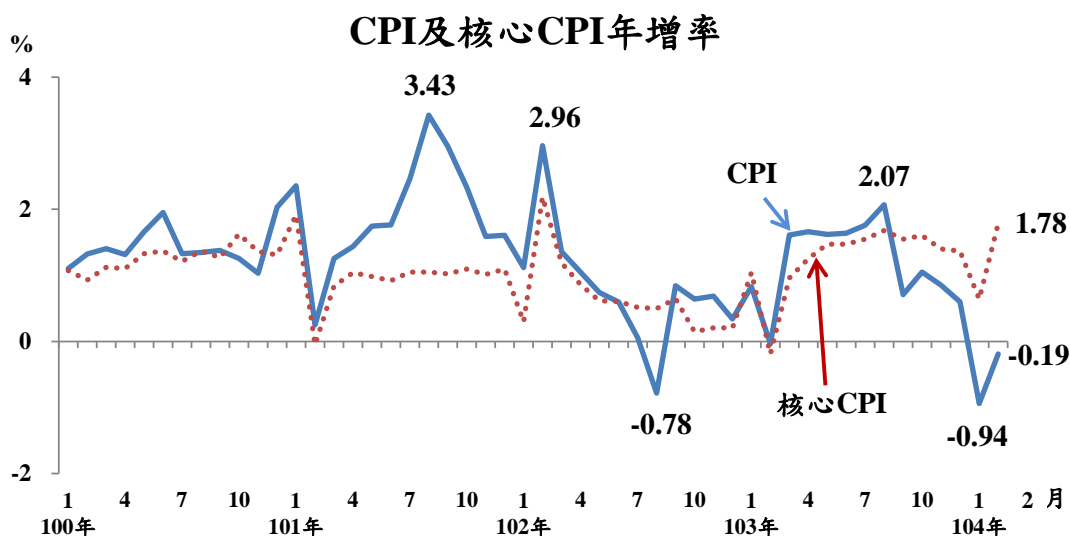
(3) 衣著類跌3.91%：主因冬季服飾折扣促銷，成衣跌4.77%所致。

(4) 食物類跌1.32%：主因蔬菜跌15.23%，惟水產品及肉類分別漲4.59%及2.08%，抵銷部分跌幅。

2. 370個查價項目群扣除本月4項非產季水果(荔枝、芒果、香瓜及柿子，本月權數為0)後，上漲者127項，權數合計52.6%，下跌者186項，權數合計26.7%，漲跌項目詳表15。



(二) 2月CPI較上年同月跌0.19%：主因油料費及燃氣價格調降，與電費折抵回饋，加以3C消費性電子產品價格較上年為低，惟蛋類、肉類、蔬菜及水產品價格相較上年漲幅顯著，與調理食品、外食費等價格調漲，加以春節除夕所在月份不同，部分服務費用(保母費、旅遊團費及計程車資等)循例加價，抵銷部分跌幅；若扣除蔬菜水果，跌0.23%，若再剔除能源後之總指數(即核心物價)，則漲1.78%。



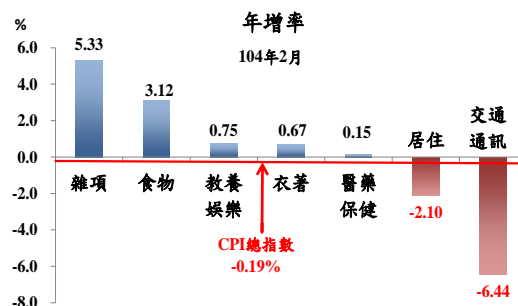
1. 七大類中變動影響較大者如下：

(1) 交通及通訊類跌6.44%：主因油料費跌28.11%(為連續3個月年增率跌幅逾2成，影響總指數下跌1.06個百分點，較上月跌幅29.52%趨緩)。

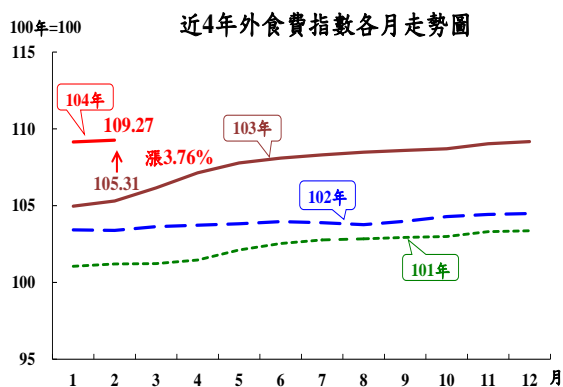
(2) 居住類跌2.10%：主因電價回饋方案，電費跌24.72%所致。

(3) 雜項類漲5.33%：主因上年春節除夕所在月份不同，致個人服務費用因節前饋贈保母禮金而上漲54.89%所致。

(4) 食物類漲3.12%：主因蛋類、肉類、蔬菜及水產品分別漲13.06%、9.88%、7.73%及7.63%；另調理食品及外食費亦分別漲4.70%及3.76%，惟水果跌3.90%，抵銷部分漲幅。



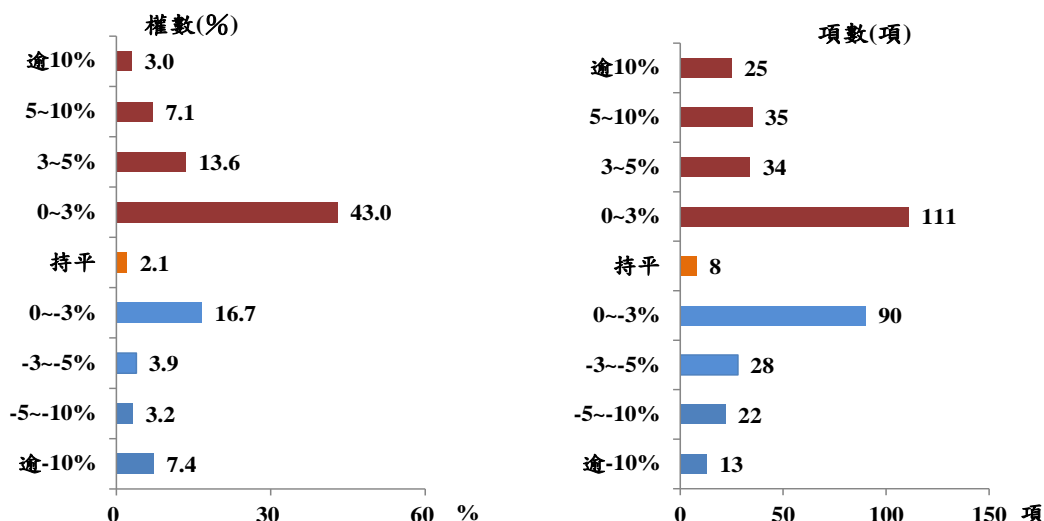
2. 按商品性質別觀察，商品類跌3.60%，其中非耐久性消費品(如食物、能源、衛生紙等民生用品)跌4.77%，耐久性消費品亦跌1.94%，惟半耐久性消費品漲0.03%；服務類漲2.35%，其中占CPI權數近10%的外食費，漲幅為3.76%(近10個月最小漲幅，103年4月漲3.29%)。



3. 按購買頻度別觀察，「每月至少購買1次」及「每季至少購買1次」者分別跌1.30%及3.80%(受部分食物類、部分油料費及家庭用電影影響)，「每半年至少購買1次」及「每年至少購買1次」者則漲1.51%及0.40%，至於「1年以上購買1次」者亦漲1.92%。

4. 370個查價項目群扣除4項非產季水果，上漲者205項，權數合計66.7%，下跌者153項，權數合計31.2%，漲跌項目詳表15。

查價項目漲跌分布圖(與上年同月比較)



(三) 以1-2月平均觀察，較能排除春節除夕所在月份不同之干擾，則CPI較上年同期跌**0.56%**；其中商品類下跌3.12%，服務類上漲1.34%；若扣除蔬菜水果，跌0.77%，若再剔除能源後之總指數(即核心物價)，則漲1.21%。

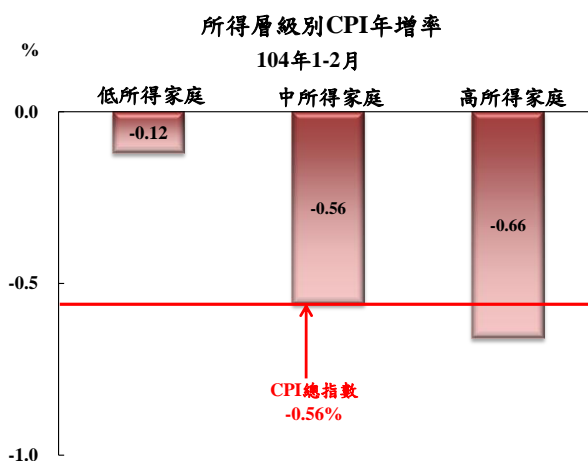
二、2月份所得層級別消費者物價指數(100年=100)：

(一) 低所得家庭較上月跌0.41%，較上年同月跌0.31%，1-2月平均較上年同期跌0.12%。

(二) 中所得家庭較上月漲0.24%，較上年同月跌0.30%，1-2月平均較上年同期跌0.56%。

(三) 高所得家庭較上月漲1.07%，較上年同月漲0.21%，1-2月平均較上年同期跌0.66%。

(四) 中、高所得家庭1-2月平均CPI較上年同期跌幅大於低所得家庭，主因占中、高所得家庭支出比重較高的交通及通訊類跌幅較深，且占低所得家庭支出比重較高的食物類漲幅較大；其他相關資料詳見表3。



三、躉售物價指數

(一) 2月WPI較上月跌**0.32%**。

1. 國產內銷物價指數較上月跌 0.20%。
2. 進口物價指數以新台幣計價較上月漲 0.21%；以美元計價漲 0.65%。
3. 出口物價指數以新台幣計價較上月跌 0.84%；以美元計價跌 0.40%。

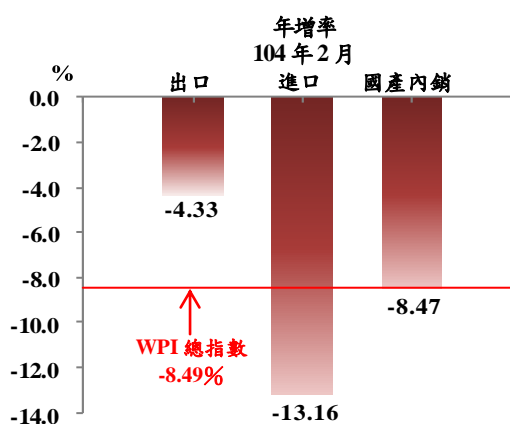
(二) 2月WPI較上年同月下跌**8.49%**(為近65個月最大跌幅，98年9月跌9.47%)。

1. 國產內銷物價指數

較上年同月下跌8.47%，主因油品、化學材料、基本金屬、電腦、電子產品及光學製品等價格下跌所致。

2. 進口物價指數

(1) 以新台幣計價較上年同月跌13.16%。



(2) 若剔除匯率變動因素(新台幣對美元較上年同月貶值3.74%)，以美元計價跌16.40%。主因礦產品類、化學或有關工業產品類與機器、電機、電視影像及聲音記錄機等設備類報價下跌所致。

3. 出口物價指數

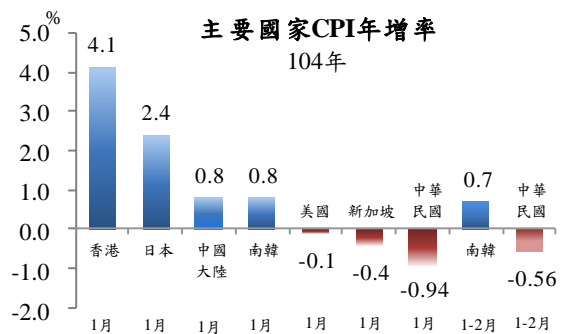
(1) 以新台幣計價較上年同月跌 4.33%。

(2) 若剔除匯率變動因素，以美元計價較上年同月跌7.92%，主因礦產品類、機器、電機、電視影像及聲音記錄機等設備類與化學或有關工業產品類報價下跌所致。

(三) 1至2月WPI較上年同期跌8.12%：其中國產內銷品跌8.38%，進口品跌12.94%，出口品跌3.60%。

參、主要國家物價變動概況

CPI 方面，104 年 1 月我國跌 0.94%，新加坡跌 0.4%，美國跌 0.1%，南韓漲 0.8%，中國大陸漲 0.8%，日本漲 2.4%，香港漲 4.1%；104 年 1-2 月我國跌 0.56%，南韓漲 0.7%。



肆、發布概況

- 一、本物價新聞稿透過網際網路系統及「統計隨身 go」APP 同步發送。
- 二、104 年 3 月份物價指數變動概況訂於 **104 年 4 月 8 日上午 8 時 30 分** 發布，並於同日上午 8 時 45 分辦理資料說明會，不另發開會通知。

伍、附件

- | | |
|--------------------------------|-------------------------|
| 表 1、消費者物價指數變動分析表 | 表 2、消費者物價各大中小類指數變動比較表 |
| 表 3、所得層級別消費者物價指數變動分析表 | 表 4、躉售物價指數變動分析表 |
| 表 5、躉售物價國產內銷品指數變動分析表 | 表 6、進口物價指數變動分析表 |
| 表 7、出口物價指數變動分析表 | 表 8、消費者物價按購買頻度別分類變動內涵分析 |
| 表 9、行政院穩定物價小組關注之 17 項重要民生物資年增率 | 表 10、主要國家 CPI 年增率 |
| 表 11、CPI 變動對支出之影響—釋例說明 | 表 12、主要國際商品行情 |
| 表 13、國際金屬商品行情 | 表 14、薪資與生產力統計指標摘要 |
| 表 15、消費者物價指數查價項目漲跌分析 | |

表1 消費者物價指數變動分析表

民國104年2月

基期：民國100年=100

類 別	權數 (%)	本 月 指 數	本月指數與各期比較						本年前2月指數平均			
			與上月比較 (%)	對總指數影響 (百分點)	與上年同月比較 (%)	對總指數影響 (百分點)	與上年12月比較 (%)	對總指數影響 (百分點)	指數	與上年同期比較 (%)	對總指數影響 (百分點)	
總指數	1,000.00	102.66	0.36	0.36	-0.19	-0.19	-0.87	-0.87	102.48	-0.56	-0.56	
基 本 分 類	一.食物類	251.94	109.61	-1.32	-0.36	3.12	0.82	-1.64	-0.45	110.35	3.80	0.99
	穀類及其製品	13.91	105.79	-0.69	-0.01	0.41	0.01	-1.22	-0.02	106.16	1.73	0.02
	肉類	19.96	120.94	2.08	0.05	9.88	0.21	4.68	0.10	119.71	9.68	0.21
	蛋類	1.94	120.64	-1.07	0.00	13.06	0.03	5.36	0.01	121.29	13.12	0.03
	水產品	15.57	120.90	4.59	0.08	7.63	0.13	6.86	0.12	118.25	4.59	0.08
	蔬菜	19.69	100.40	-15.23	-0.35	7.73	0.14	-22.77	-0.57	109.42	14.13	0.26
	水果	22.58	115.36	-2.42	-0.06	-3.90	-0.10	-1.39	-0.04	116.79	-3.22	-0.09
	食用油	1.77	100.01	-2.93	-0.01	-4.60	-0.01	-4.32	-0.01	101.52	-2.34	0.00
	調理食品	6.77	111.73	0.02	0.00	4.70	0.03	0.76	0.01	111.72	5.64	0.04
	二.衣著類	37.68	98.38	-3.91	-0.15	0.67	0.02	-7.30	-0.28	100.38	0.90	0.03
	成衣	29.43	98.22	-4.77	-0.14	0.64	0.02	-9.23	-0.28	100.68	0.75	0.02
	三.居住類	271.35	100.01	0.15	0.04	-2.10	-0.57	-2.36	-0.64	99.94	-2.13	-0.58
	房租	182.23	102.64	0.17	0.03	0.88	0.16	0.30	0.05	102.56	0.83	0.15
	水電燃氣	36.99	84.06	-0.90	-0.03	-19.83	-0.75	-19.26	-0.72	84.44	-19.37	-0.73
	四.交通及通訊類	153.36	94.05	0.65	0.09	-6.44	-0.96	-1.57	-0.22	93.75	-6.73	-1.00
	油料費	35.24	78.50	1.63	0.04	-28.11	-1.06	-9.31	-0.28	77.87	-28.81	-1.08
	五.醫藥保健類	49.24	102.59	-0.07	0.00	0.15	0.01	-0.01	0.00	102.63	0.30	0.01
	藥品及保健食品	11.38	104.38	-0.45	-0.01	-0.14	0.00	-0.16	0.00	104.62	0.62	0.01
	六.教養娛樂類	168.44	102.01	2.41	0.39	0.75	0.12	2.20	0.36	100.81	-0.39	-0.06
	教養費用	97.20	98.77	-0.07	-0.01	-0.59	-0.06	-0.19	-0.02	98.81	-0.67	-0.06
	娛樂費用	71.24	106.45	5.73	0.40	2.51	0.18	5.41	0.37	103.57	0.02	0.00
七.雜項類	67.99	109.01	5.09	0.35	5.33	0.37	5.29	0.36	106.37	0.54	0.04	
香菸及檳榔	11.54	112.85	1.37	0.02	1.22	0.02	2.92	0.04	112.09	0.91	0.01	
美容及衛生用品	19.26	99.30	-1.09	-0.02	-1.27	-0.02	-1.25	-0.02	99.85	-0.99	-0.02	
個人服務	6.73	147.33	52.82	0.34	54.89	0.35	52.80	0.34	121.87	2.35	0.02	
理容服務費	14.87	105.28	1.42	0.02	0.89	0.01	0.84	0.01	104.55	0.32	0.00	
商 品 性 質 別 分 類	一.商品類	425.11	99.99	-1.26	-0.53	-3.60	-1.54	-4.12	-1.76	100.63	-3.12	-1.33
	非耐久性消費品	280.71	101.25	-1.27	-0.36	-4.77	-1.39	-4.97	-1.44	101.90	-4.20	-1.22
	半耐久性消費品	62.74	98.92	-2.65	-0.16	0.03	0.00	-4.86	-0.31	100.27	0.40	0.02
	耐久性消費品	81.65	94.82	-0.11	-0.01	-1.94	-0.15	-0.15	-0.01	94.87	-1.73	-0.13
	二.服務類	574.89	104.44	1.55	0.90	2.35	1.35	1.55	0.89	103.65	1.34	0.77
	外食費	98.99	109.27	0.09	0.01	3.76	0.38	0.09	0.01	109.22	3.88	0.39
	居住服務	199.51	102.68	0.37	0.07	1.05	0.21	0.49	0.10	102.49	0.83	0.16
交通及通訊服務	83.75	98.33	0.48	0.04	1.64	0.13	0.61	0.05	98.10	1.38	0.11	
教養娛樂服務	128.35	105.38	3.18	0.41	1.87	0.24	3.01	0.38	103.76	0.42	0.05	
購 買 頻 度	每月至少購買1次	253.79	103.56	-0.87	-0.23	-1.30	-0.34	-2.10	-0.55	104.02	-0.88	-0.23
	每季(不含每月)至少購買1次	153.68	99.49	-0.40	-0.06	-3.80	-0.59	-5.93	-0.93	99.69	-3.67	-0.57
	每半年(不含每季)至少購買1次	104.08	105.07	-0.32	-0.03	1.51	0.16	-0.37	-0.04	105.24	1.17	0.12
	每年(不含每半年)至少購買1次	118.47	103.26	-0.05	-0.01	0.40	0.05	-0.34	-0.04	103.29	0.53	0.06
	1年以上購買1次	208.20	102.09	3.33	0.67	1.92	0.39	3.22	0.64	100.45	-0.43	-0.09
特 殊 類	總指數(不含蔬菜水果)	957.74	102.32	0.82	0.78	-0.23	-0.22	-0.28	-0.27	101.91	-0.77	-0.73
	總指數(不含蔬果及能源)	890.26	103.99	0.84	0.76	1.78	1.58	0.81	0.72	103.56	1.21	1.07
	總指數(不含設算租金)	838.21	102.67	0.41	0.34	-0.39	-0.33	-1.09	-0.91	102.46	-0.83	-0.70
所 得 層 級 別	最低20%所得家庭CPI總指數	1,000.00	102.87	-0.41	-0.41	-0.31	-0.31	-1.76	-1.76	103.08	-0.12	-0.12
	中間60%所得家庭CPI總指數	1,000.00	102.69	0.24	0.24	-0.30	-0.30	-0.99	-0.99	102.57	-0.56	-0.56
	最高20%所得家庭CPI總指數	1,000.00	103.02	1.07	1.07	0.21	0.21	-0.06	-0.06	102.48	-0.66	-0.66

說明：由於受查者延誤或更正報價，本表所載資料於公布後3個月內均可能修正。

表2 消費者物價各大中小類指數變動比較表

民國103年9月至104年2月

各月漲跌率(%) = $\frac{\text{本月指數}}{\text{上月指數}} \times 100 - 100$

基期：民國100年=100

類 別	本年2月 指數	最近六個月各月漲跌率(%)						本年2月 指數與上 年同月比 較(%)	類 別	本年2月 指數	最近六個月各月漲跌率(%)						本年2月 指數與上 年同月比 較(%)
		9月	10月	11月	12月	1月	2月				9月	10月	11月	12月	1月	2月	
總指數	102.66	-0.05	0.07	-0.91	-0.35	-1.23	0.36	-0.19	3.家庭用品	100.73	-0.08	0.41	-0.40	-0.30	-0.30	-0.14	-1.07
一.食物類	109.61	0.71	0.96	-1.64	0.44	-0.32	-1.32	3.12	(1)紡織品	99.49	-0.44	2.73	-1.07	-0.12	-1.15	-1.54	-3.65
1.穀類及其製品	105.79	0.74	0.38	0.07	0.20	-0.54	-0.69	0.41	(2)家具	106.12	0.32	0.93	0.24	-1.40	0.60	-0.16	-0.58
(1)米類及其製品	107.57	0.09	-0.66	0.52	-0.79	-0.39	-1.74	-3.82	(3)家庭耐久設備	98.79	-0.07	-0.89	0.01	0.16	-0.23	0.23	-0.78
(2)其他穀類及其製品	105.16	1.02	0.83	-0.13	0.62	-0.60	-0.24	2.29	(4)餐具及其他家用品	99.12	-0.30	1.07	-1.35	-0.04	-0.88	-0.15	-0.95
2.肉類	120.94	0.31	0.47	0.67	0.18	2.55	2.08	9.88	4.家庭管理費用	103.54	0.43	-1.09	0.09	0.17	-0.05	5.18 ▲	5.03
(1)生鮮家畜	119.23	1.03	0.57	0.16	-1.56	1.65	3.65 ▲	16.65	5.水電燃氣	84.06	-0.13	-9.84	-0.81	-1.45	-18.53	-0.90	-19.83
(2)生鮮家禽	123.44	-0.94	0.30	1.57	3.25	4.07	-0.49	-0.05	(1)燃氣	92.20	-0.55	-0.72	-2.73	-4.99	-9.42	-2.82	-18.41
3.肉類製品	110.65	1.61	1.00	0.54	0.13	0.38	-2.36	6.29	(2)水費	99.85	0.00	0.00	0.00	0.00	0.00	-0.15	-0.15
4.蛋類	120.64	-6.98	7.07	-9.21	5.83	6.50	-1.07	13.06	(3)電費	76.67	0.00	-15.47	0.00	0.00	-26.58	0.00	-24.72
5.水產品	120.90	-0.39	-0.30	-0.71	0.47	2.17	4.59 ▲	7.63	(4)公共附加費	96.58	0.00	0.00	0.00	0.00	0.08	0.00	0.08
6.加工水產品	104.23	-1.29	0.85	-0.36	0.25	-0.45	-0.30	0.98	四.交通及通訊類	94.05	-0.83	-0.99	-1.20	-2.11	-2.21	0.65	-6.44
7.蔬菜	100.40	-0.87	4.66	-17.31	4.08	-8.89	-15.23 X	7.73	1.交通設備	97.83	-0.25	-0.30	-0.09	-0.17	0.04	0.37	-0.97
(1)根菜	109.95	3.76	5.69	-11.01	-3.15	8.40	-14.22 X	6.27	(1)交通工具	100.12	-0.10	0.02	-0.27	-0.07	0.04	0.41	-0.35
(2)莖菜	113.45	4.42	4.39	-0.79	-3.91	-12.03	-13.19 X	8.41	(2)通訊設備	75.18	-1.81	-3.54	1.74	-1.21	0.03	-0.12	-7.01
(3)葉菜	95.02	0.55	0.29	-24.36	6.08	-11.80	-20.37 X	9.94	2.油料費	78.50	-2.77	-3.94	-5.07	-9.40	-10.77	1.63	-28.11
(4)果菜及其他	101.17	-6.66	11.30	-17.51	7.46	-6.19	-8.99 X	5.06	3.交通服務及維修零件	98.46	-0.16	0.04	0.02	0.09	0.08	0.44	1.53
8.加工蔬菜	116.31	1.22	0.25	-0.62	0.71	0.14	-0.63	4.15	(1)運輸費	103.69	-1.06	-0.15	-0.05	-0.15	0.00	1.99	1.87
9.水果	115.36	6.96	4.81	1.98	-1.37	1.05	-2.42	-3.90	(2)通訊費	92.49	0.18	0.10	0.11	0.11	0.06	-0.16	1.74
10.加工水果	101.66	1.30	0.29	0.47	-0.36	-0.12	-2.52	0.17	(3)交通工具零件及維修費	103.03	0.32	0.21	-0.11	0.37	0.32	-0.12	1.51
11.乳類	103.72	0.61	-0.70	-1.51	-0.17	0.19	-1.78	-0.69	(4)其他交通服務費	97.12	-0.14	0.00	0.11	0.07	-0.10	-0.01	0.26
12.食用油	100.01	1.19	-1.47	-0.35	3.40	-1.43	-2.93	-4.60	五.醫藥保健類	102.59	0.16	-0.34	0.14	-0.09	0.06	-0.07	0.15
13.調味品	102.77	1.00	-0.86	0.79	0.86	-0.65	-2.09	1.24	1.醫療費用	102.33	0.01	0.00	0.01	0.00	0.00	0.08	0.24
14.酒	98.48	-0.10	-1.03	0.17	-0.08	-0.82	0.15	-2.14	2.藥品及保健食品	104.38	0.54	-1.18	0.33	-0.42	0.29	-0.45	-0.14
15.非酒精性飲料及材料	101.88	2.41	-1.61	1.06	-1.05	1.58	-1.57	-0.06	3.醫療保健器材	98.89	0.26	-0.74	0.65	0.13	-0.16	-0.18	0.14
16.調理食品	111.73	-0.02	0.99	0.04	0.58	0.74	0.02	4.70	六.教養娛樂類	102.01	-0.89	-0.27	-1.10	-0.02	-0.20	2.41	0.75
17.外食費	109.27	0.11	0.10	0.29	0.13	0.00	0.09	3.76	1.教養費用	98.77	-0.10	-0.24	-0.13	-0.05	-0.12	-0.07	-0.59
18.其他食品	103.08	1.28	0.16	-1.29	1.43	-0.73	-2.18	-2.37	(1)書報期刊	101.14	0.62	0.14	-0.08	0.06	-0.28	0.26	0.86
二.衣著類	98.38	-0.96	14.10	-2.58	-2.59	-3.53	-3.91 X	0.67	(2)學雜費	100.96	0.11	0.00	0.00	0.00	0.00	0.04	0.28
1.成衣	98.22	-1.39	17.56	-2.55	-2.93	-4.69	-4.77 X	0.64	(3)補習及學習費	102.05	-0.83	-0.04	-0.03	0.03	0.07	0.29	-0.03
(1)男人衣著	102.34	-0.54	10.39	-3.04	-1.00	-1.84	-2.56	0.99	(4)教養設備及用具	79.77	-0.06	-1.98	-0.96	-0.58	-1.01	-1.59	-6.64
(2)女人衣著	95.81	-1.99	20.45	-2.13	-3.87	-5.97	-6.01 X	-0.01	2.娛樂費用	106.45	-1.91	-0.32	-2.37	0.04	-0.31	5.73 ▲	2.51
(3)兒童衣著及學生制服	100.37	-0.47	18.90	-3.44	-2.36	-4.32	-3.76 X	2.50	(1)娛樂設備	90.69	-0.41	-0.77	-1.09	0.01	0.12	-0.14	-3.36
2.鞋類	99.38	0.65	2.72	-2.98	-1.48	0.74	-0.94	1.21	(2)娛樂服務	110.95	-2.29	-0.21	-2.69	0.04	-0.41	7.28 ▲	4.07
3.衣著服務及配件	100.03	-0.04	1.83	-1.60	-0.58	1.15	-0.31	-0.75	七.雜項類	109.01	0.73	-1.23	0.28	0.12	0.19	5.09 ▲	5.33
三.居住類	100.01	0.03	-1.46	-0.12	-0.23	-2.51	0.15	-2.10	1.香菸及檳榔	112.85	-0.53	-0.53	-0.09	0.71	1.52	1.37	1.22
1.房租	102.64	0.08	0.04	0.06	0.00	0.14	0.17	0.88	2.美容及衛生用品	99.30	0.62	-0.80	0.38	-0.06	-0.17	-1.09	-1.27
2.住宅維修費	104.08	-0.03	0.37	-0.04	0.03	-0.11	0.07	1.00	3.個人隨身用品	98.10	0.07	-0.82	-0.48	1.09	1.16	-1.08	-0.49
(1)維修材料	104.47	-0.25	0.33	-0.25	0.03	-0.19	-0.02	1.13	4.個人服務	147.33	7.33	-6.83	0.00	0.64	-0.01	52.82 ▲	54.89
(2)維修服務	103.59	0.13	0.39	0.12	0.03	-0.04	0.15	0.92	5.理容服務費	105.28	-0.26	-0.84	1.00	-0.26	-0.57	1.42	0.89
									6.其他	106.37	0.18	0.16	0.06	-0.62	0.00	-0.02	1.75

註：由於受查者延誤或更正報價，本表所載資料於公布後3個月內均可能修正。

註：▲為本月份漲幅較大者，×為跌幅較大者。

表3 所得層級別消費者物價指數變動分析表

基期:民國100年=100

民國104年2月

七大基本分類		權數 (%)	本月 指數	本月指數與各期比較					本年前2月指數平均			
				與上月比較 (%)	對總指數影 響 (百分點)	與上年同月 比較(%)	對總指數影響 (百分點)	占總指數 比例(%)	指數	與上年同期比較 (%)	對總指數影響 (百分點)	占總指數 比例(%)
全體 家庭	總指數	1,000.00	102.66	0.36	0.36	-0.19	-0.19	100.0	102.48	-0.56	-0.56	100.0
	食物類	251.94	109.61	-1.32	-0.36	3.12	0.82	-431.6	110.35	3.80	0.99	-176.8
	衣著類	37.68	98.38	-3.91	-0.15	0.67	0.02	-10.5	100.38	0.90	0.03	-5.4
	居住類	271.35	100.01	0.15	0.04	-2.10	-0.57	300.0	99.94	-2.13	-0.58	103.6
	交通及通訊類	153.36	94.05	0.65	0.09	-6.44	-0.96	505.3	93.75	-6.73	-1.00	178.6
	醫藥保健類	49.24	102.59	-0.07	0.00	0.15	0.01	-5.3	102.63	0.30	0.01	-1.8
	教養娛樂類	168.44	102.01	2.41	0.39	0.75	0.12	-63.2	100.81	-0.39	-0.06	10.7
	雜項類	67.99	109.01	5.09	0.35	5.33	0.37	-194.7	106.37	0.54	0.04	-7.1
可 支配 所得 最低 20% 家庭	總指數	1,000.00	102.87	-0.41	-0.41	-0.31	-0.31	100.0	103.08	-0.12	-0.12	100.0
	食物類	299.61	109.28	-1.60	-0.52	3.20	0.99	-319.4	110.17	4.03	1.25	-1041.7
	衣著類	27.88	97.96	-3.68	-0.10	0.78	0.02	-6.5	99.83	1.01	0.03	-25.0
	居住類	373.11	100.04	0.11	0.04	-2.21	-0.82	264.5	99.99	-2.20	-0.82	683.3
	交通及通訊類	104.21	94.52	0.55	0.05	-5.55	-0.56	180.6	94.26	-5.82	-0.59	491.7
	醫藥保健類	52.53	102.56	-0.15	-0.01	0.22	0.01	-3.2	102.64	0.42	0.02	-16.7
	教養娛樂類	88.08	100.69	1.23	0.10	0.26	0.02	-6.5	100.08	-0.37	-0.03	25.0
	雜項類	54.59	106.40	0.44	0.02	0.51	0.03	-9.7	106.17	0.40	0.02	-16.7
可 支配 所得 中間 60% 家庭	總指數	1,000.00	102.69	0.24	0.24	-0.30	-0.30	100.0	102.57	-0.56	-0.56	100.0
	食物類	261.06	109.86	-1.26	-0.36	3.21	0.87	-290.0	110.56	3.86	1.05	-187.5
	衣著類	35.07	98.09	-3.89	-0.13	0.68	0.02	-6.7	100.08	0.94	0.03	-5.4
	居住類	268.03	99.85	0.11	0.03	-2.30	-0.61	203.3	99.80	-2.29	-0.61	108.9
	交通及通訊類	150.77	93.89	0.66	0.09	-6.62	-0.97	323.3	93.58	-6.94	-1.02	182.1
	醫藥保健類	47.81	102.47	-0.07	0.00	0.16	0.01	-3.3	102.51	0.31	0.01	-1.8
	教養娛樂類	172.43	101.82	2.16	0.36	0.67	0.11	-36.7	100.75	-0.34	-0.06	10.7
	雜項類	64.83	108.79	4.03	0.27	4.20	0.28	-93.3	106.69	0.43	0.03	-5.4
可 支配 所得 最高 20% 家庭	總指數	1,000.00	103.02	1.07	1.07	0.21	0.21	100.0	102.48	-0.66	-0.66	100.0
	食物類	219.48	110.15	-1.05	-0.25	3.10	0.71	338.1	110.74	3.66	0.83	-125.8
	衣著類	44.43	98.24	-3.96	-0.18	0.74	0.03	14.3	100.27	1.05	0.04	-6.1
	居住類	240.31	100.37	0.26	0.06	-1.75	-0.42	-200.0	100.24	-1.88	-0.45	68.2
	交通及通訊類	167.41	94.16	0.65	0.10	-6.36	-1.04	-495.2	93.86	-6.64	-1.08	163.6
	醫藥保健類	53.32	102.51	-0.03	0.00	0.10	0.01	4.8	102.53	0.24	0.01	-1.5
	教養娛樂類	196.31	103.18	3.54	0.68	1.27	0.25	119.0	101.42	-0.36	-0.07	10.6
	雜項類	78.75	111.13	8.39	0.67	8.78	0.69	328.6	106.83	0.69	0.06	-9.1

說明：由於受查者延誤或更正報價，本表所載資料於公布後3個月內均可能修正。

表4 躉售物價指數變動分析表

民國104年2月

基期：民國100年=100

類 別	權數 (%)	本月指數	本月指數與各期比較						本年前2月指數平均		
			與上月比較(%)	對總指數影響(百分點)	與上年同月比較(%)	對總指數影響(百分點)	與上年12月比較(%)	對總指數影響(百分點)	指數	與上年同期比較(%)	對總指數影響(百分點)
總指數	1000.00	89.23	-0.32	-0.32	-8.49	-8.49	-2.70	-2.70	89.38	-8.12	-8.12
國產內銷品	298.00	91.09	-0.20	-0.06	-8.47	-2.57	-3.29	-1.00	91.18	-8.38	-2.55
進口品	334.08	82.75	0.21	0.06	-13.16	-4.34	-3.27	-1.03	82.67	-12.94	-4.26
出口品	367.92	93.50	-0.84	-0.32	-4.33	-1.59	-1.74	-0.66	93.90	-3.60	-1.32
基											
一.農林漁牧業產品	28.46	97.26	-0.79	-0.03	-1.51	-0.04	-2.20	-0.07	97.65	-0.75	-0.02
1.農產品	15.22	88.72	-0.85	-0.01	-4.92	-0.07	-6.95	-0.11	89.10	-4.44	-0.07
2.禽畜產品	6.96	113.79	-0.91	-0.01	6.14	0.05	5.57	0.05	114.32	9.12	0.07
3.林產品	0.33	108.28	-5.04	0.00	-3.68	0.00	-1.37	0.00	111.16	1.16	0.00
4.水產品	5.95	100.27	-0.20	0.00	-2.55	-0.02	-0.27	0.00	100.37	-3.70	-0.02
二.土石及礦產品	68.10	62.09	6.52	0.29	-36.62	-2.52	-9.90	-0.51	60.19	-38.51	-2.65
1.石油及天然氣	48.99	56.46	10.53	0.29	-45.49	-2.37	-14.19	-0.50	53.77	-47.98	-2.50
2.土石採取及其他礦產品	19.10	74.30	-0.24	0.00	-8.95	-0.15	-0.62	-0.01	74.39	-9.06	-0.15
三.製造業產品	876.63	90.44	-0.64	-0.57	-6.52	-5.67	-2.13	-1.88	90.73	-5.99	-5.20
1.食品	23.64	101.71	-0.46	-0.01	-0.69	-0.02	-0.34	-0.01	101.95	0.06	0.00
2.飲料	5.11	101.82	-0.21	0.00	-2.64	-0.01	-0.48	0.00	101.93	-2.59	-0.01
3.菸類	2.24	120.05	0.00	0.00	1.95	0.01	1.95	0.01	120.05	1.95	0.01
4.紡織品	18.30	97.02	-0.31	-0.01	-1.48	-0.03	-0.53	-0.01	97.17	-1.23	-0.02
5.成衣及服飾品	3.47	114.37	-0.55	0.00	5.22	0.02	0.26	0.00	114.69	6.22	0.02
6.皮革及其製品	3.83	118.16	-1.09	-0.01	2.98	0.01	-0.91	0.00	118.81	4.60	0.02
7.木竹製品	1.79	112.33	-0.66	0.00	4.43	0.01	0.73	0.00	112.71	5.75	0.01
8.紙漿、紙、紙製品及印刷品	13.84	94.74	-0.18	0.00	0.35	0.00	-0.25	0.00	94.83	0.57	0.01
9.石油及煤製品	63.88	66.91	3.13	0.14	-36.64	-2.52	-12.68	-0.67	65.90	-37.60	-2.59
10.化學材料	117.65	73.25	-0.79	-0.08	-21.88	-2.50	-7.45	-0.76	73.54	-21.49	-2.46
11.化學製品及藥品	28.96	93.87	-0.48	-0.01	-1.25	-0.04	-0.80	-0.02	94.10	-0.64	-0.02
12.橡膠及塑膠製品	23.42	96.00	-0.58	-0.01	-0.79	-0.02	-0.82	-0.02	96.28	-0.19	0.00
13.非金屬礦物製品	19.84	84.31	-0.30	-0.01	-5.89	-0.11	-0.20	0.00	84.44	-5.20	-0.09
14.基本金屬	80.93	78.44	-3.02	-0.22	-5.44	-0.38	-4.17	-0.30	79.66	-3.92	-0.27
15.金屬製品	39.13	96.41	-0.68	-0.03	1.55	0.06	-0.81	-0.03	96.74	2.19	0.08
16.電子零組件	227.68	101.76	-0.60	-0.15	1.24	0.29	0.23	0.06	102.07	1.93	0.45
17.電腦、電子產品及光學製品	67.69	89.44	-0.82	-0.05	-4.96	-0.32	-0.61	-0.04	89.81	-4.59	-0.29
18.電力設備	27.16	96.25	-1.15	-0.03	-0.99	-0.03	-0.94	-0.03	96.81	-0.09	0.00
19.機械設備	60.18	95.33	-0.82	-0.05	-1.71	-0.10	-0.23	-0.01	95.73	-0.74	-0.04
20.運輸工具及零件	36.02	100.56	-0.42	-0.02	-0.53	-0.02	-0.51	-0.02	100.77	-0.19	-0.01
21.家具及裝設品	3.96	108.81	-0.15	0.00	4.56	0.02	0.59	0.00	108.89	4.87	0.02
22.雜項工業製品	7.95	107.41	-0.38	0.00	-1.15	-0.01	0.28	0.00	107.62	-0.42	0.00
四.水電燃氣	26.82	109.21	-0.62	-0.02	-8.03	-0.26	-6.98	-0.24	109.55	-7.68	-0.25
加											
別											
階											
段											
一.原材料	87.80	67.95	3.42	0.22	-29.77	-2.62	-7.64	-0.54	66.83	-30.72	-2.70
二.中間產品	396.99	88.31	-0.45	-0.18	-8.97	-3.53	-3.00	-1.18	88.51	-8.60	-3.39
三.最終產品	147.31	95.18	-0.26	-0.04	-4.99	-0.75	-2.02	-0.31	95.31	-4.73	-0.71
特											
分											
類											
內銷品	632.08	86.68	0.00	0.00	-10.91	-6.91	-3.29	-2.04	86.68	-10.75	-6.81
國產品	665.92	92.59	-0.56	-0.38	-6.20	-4.16	-2.43	-1.67	92.85	-5.76	-3.87

說明：由於受查者延誤或更正報價，本表所載資料於公布後3個月內均可能修正

表5 躉售物價國產內銷品指數變動分析表

基期：民國100年=100

民國104年2月

類別	權數 (%)	本月 指數	本月指數與各期比較						本年前2月指數平均		
			與上月 比較(%)	對總指數 影響(百分點)	與上年同月 比較(%)	對總指數 影響(百分點)	與上年12月 比較(%)	對總指數 影響(百分點)	指數	與上年同期 比較(%)	對總指數 影響(百分點)
總指數	1000.00	91.09	-0.20	-0.20	-8.47	-8.47	-3.29	-3.29	91.18	-8.38	-8.38
一.農林漁牧業產品	63.26	106.35	-0.41	-0.03	0.94	0.06	-2.12	-0.16	106.57	1.23	0.08
1.農產品	28.23	100.14	-0.51	-0.02	-1.44	-0.04	-9.36	-0.30	100.40	-1.97	-0.06
2.禽畜產品	22.72	114.91	-0.83	-0.02	6.61	0.16	5.83	0.15	115.39	9.61	0.23
3.林產品	0.02	105.13	-1.79	0.00	2.65	0.00	-1.55	0.00	106.09	4.10	0.00
4.水產品	12.30	107.99	0.51	0.01	-3.97	-0.06	-0.47	-0.01	107.72	-6.07	-0.09
二.土石及礦產品	6.79	113.87	-0.53	0.00	2.29	0.02	-1.15	-0.01	114.18	2.78	0.02
1.石油及天然氣	0.64	85.33	-8.50	-0.01	-28.97	-0.02	-19.95	-0.01	89.30	-24.99	-0.02
2.土石採取及其他礦產品	6.15	115.78	0.13	0.00	5.87	0.04	0.66	0.00	115.71	5.94	0.04
三.製造業產品	839.96	87.75	-0.13	-0.10	-9.42	-7.69	-2.91	-2.34	87.81	-9.37	-7.65
1.食品	53.37	102.67	-0.37	-0.02	-1.17	-0.07	-0.38	-0.02	102.86	-0.54	-0.03
2.飲料	11.81	100.12	-0.12	0.00	-0.51	-0.01	-0.07	0.00	100.18	-0.68	-0.01
3.菸類	4.82	107.91	0.00	0.00	0.00	0.00	0.00	0.00	107.91	0.00	0.00
4.紡織品	21.09	90.38	0.13	0.00	-4.33	-0.09	-1.04	-0.02	90.32	-4.30	-0.09
5.成衣及服飾品	2.09	104.44	0.34	0.00	3.89	0.01	0.57	0.00	104.27	3.52	0.01
6.皮革及其製品	0.87	120.05	-1.21	0.00	10.17	0.01	-0.69	0.00	120.79	10.83	0.01
7.木竹製品	1.30	103.21	0.00	0.00	-2.22	0.00	-0.03	0.00	103.21	-2.09	0.00
8.紙漿、紙、紙製品及印刷品	26.86	94.87	0.47	0.01	0.64	0.02	0.15	0.00	94.65	0.16	0.00
9.石油及煤製品	87.34	76.29	2.78	0.20	-30.71	-2.96	-10.92	-0.87	75.26	-31.67	-3.06
10.化學材料	134.82	70.13	0.13	0.01	-26.34	-3.43	-8.31	-0.92	70.09	-26.70	-3.49
11.化學製品及藥品	20.11	97.21	0.07	0.00	-1.25	-0.02	-0.82	-0.02	97.18	-1.24	-0.02
12.橡膠及塑膠製品	18.70	98.73	-0.34	-0.01	-2.82	-0.05	-1.17	-0.02	98.90	-2.50	-0.05
13.非金屬礦物製品	41.78	89.95	-0.20	-0.01	-5.09	-0.20	-0.64	-0.03	90.04	-4.64	-0.18
14.基本金屬	113.45	79.23	-2.11	-0.21	-6.09	-0.59	-3.07	-0.31	80.09	-5.39	-0.52
15.金屬製品	57.18	94.60	0.11	0.01	0.41	0.02	-0.48	-0.03	94.55	0.55	0.03
16.電子零組件	101.37	96.54	-0.04	0.00	-0.44	-0.04	-0.16	-0.02	96.56	-0.20	-0.02
17.電腦、電子產品及光學製品	17.74	75.34	-0.11	0.00	-8.26	-0.12	-0.05	0.00	75.38	-8.10	-0.11
18.電力設備	36.60	89.16	-2.04	-0.07	-5.38	-0.19	-3.16	-0.11	90.09	-4.18	-0.15
19.機械設備	32.84	103.55	0.14	0.01	1.29	0.04	0.70	0.03	103.48	1.39	0.05
20.運輸工具及零件	48.10	100.82	-0.03	0.00	-0.21	-0.01	-0.08	0.00	100.84	-0.30	-0.01
21.家具及裝設品	1.39	109.10	0.32	0.00	0.77	0.00	0.03	0.00	108.93	0.61	0.00
22.雜項工業製品	6.36	99.04	0.15	0.00	-0.74	0.00	-0.47	0.00	98.97	-0.63	0.00
四.水電燃氣	89.99	109.21	-0.62	-0.07	-8.03	-0.87	-6.98	-0.79	109.55	-7.68	-0.83
1.水	4.07	99.86	-0.14	0.00	-0.14	0.00	-0.14	0.00	99.93	-0.07	0.00
2.電	72.47	115.36	0.00	0.00	-5.05	-0.45	-5.50	-0.52	115.36	-5.05	-0.45
3.燃氣	13.45	80.48	-5.08	-0.07	-26.96	-0.42	-18.34	-0.27	82.64	-24.57	-0.38

說明：由於受查者延誤或更正報價，最近3個月資料均可能修正。

表6 進口物價指數變動分析表

基期：民國100年=100

民國104年2月

類別	權數 (%)	本月 指數	本月指數與各期比較						本年前2月指數平均					
			與上月 比較(%)	對總指數 影響(百分點)	與上年同月 比較(%)	對總指數 影響(百分點)	與上年12月 比較(%)	對總指數 影響(百分點)	指數	與上年同期 比較(%)	對總指數 影響(百分點)			
總指數	1,000.00	82.75	0.21	0.21	-13.16	-13.16	-3.27	-3.27	82.67	-12.94	-12.94			
按新台幣計價	基本分類	第1類 動物產品	8.61	107.11	-0.53	-0.01	-5.99	-0.06	-0.31	0.00	107.40	-4.81	-0.05	
		第2類 植物產品	18.11	89.12	-1.82	-0.04	-7.96	-0.14	-3.52	-0.07	89.95	-5.73	-0.10	
		第4類 調製食品、飲料、酒及菸類	14.68	110.68	-0.50	-0.01	2.08	0.04	1.43	0.03	110.96	2.49	0.04	
		第5類 礦產品	251.08	60.37	6.27	1.08	-38.77	-10.09	-10.43	-2.07	58.59	-40.51	-10.57	
		第6類 化學或有關工業產品	125.25	82.72	-0.72	-0.09	-13.39	-1.67	-4.20	-0.53	83.02	-12.78	-1.59	
		第7類 塑、橡膠及其製品	36.74	82.24	-1.19	-0.04	-4.73	-0.16	-2.44	-0.09	82.74	-3.94	-0.13	
		第8類 皮革及其製品	4.12	121.15	-0.29	0.00	1.82	0.01	-1.97	-0.01	121.33	3.22	0.02	
		第9類 木及木製品	5.15	113.54	-1.61	-0.01	4.28	0.02	0.50	0.00	114.47	6.56	0.04	
		第10類 木漿、紙及其製品	10.59	92.68	-1.13	-0.01	-0.94	-0.01	-1.13	-0.01	93.21	0.28	0.00	
		第11類 紡織及其製品	13.17	86.08	-0.37	-0.01	-0.57	-0.01	-0.57	-0.01	86.24	0.20	0.00	
		第13類 石料製品、玻璃及玻璃器	13.33	63.23	-0.50	-0.01	-11.71	-0.12	0.88	0.01	63.39	-10.50	-0.11	
		第15類 基本金屬及其製品	99.49	79.34	-3.74	-0.37	-4.19	-0.36	-5.27	-0.51	80.88	-2.25	-0.19	
		第16類 機器、電機、電視影像及聲音記錄機等設備	326.36	95.93	-0.62	-0.23	-1.09	-0.36	0.13	0.05	96.23	-0.33	-0.11	
		第17類 運輸工具	23.03	95.98	-1.07	-0.03	-4.71	-0.12	-2.64	-0.07	96.50	-3.87	-0.09	
		第18類 光學、計量、醫療儀器、樂器及其零件	41.48	97.59	-0.39	-0.02	-2.76	-0.12	-0.16	-0.01	97.78	-2.15	-0.09	
		第20類 雜項製品	5.31	99.37	0.25	0.00	1.68	0.01	1.91	0.01	99.25	1.77	0.01	
		用途分類	農工原料	781.23	80.19	0.44	0.33	-15.81	-12.39	-4.09	-3.13	80.02	-15.73	-12.34
			資本用品	130.50	89.46	-0.67	-0.09	-4.82	-0.61	-0.54	-0.07	89.76	-3.88	-0.49
			消費用品	88.28	96.60	-0.36	-0.04	-1.79	-0.16	-0.72	-0.07	96.78	-1.31	-0.12
			非耐久消費用品	39.48	101.45	-0.20	-0.01	-0.92	-0.04	0.09	0.00	101.55	-0.37	-0.02
耐久消費用品	48.80		92.77	-0.51	-0.03	-2.57	-0.12	-1.44	-0.08	93.01	-2.15	-0.10		
總指數	1,000.00	77.23	0.65	0.65	-16.40	-16.40	-3.61	-3.61	76.98	-16.69	-16.69			
按美元計價	基本分類	第1類 動物產品	8.61	99.99	-0.10	0.00	-9.51	-0.10	-0.66	-0.01	100.04	-8.91	-0.09	
		第2類 植物產品	18.11	83.14	-1.39	-0.03	-11.40	-0.21	-3.85	-0.07	83.73	-9.78	-0.18	
		第4類 調製食品、飲料、酒及菸類	14.68	103.29	-0.06	0.00	-1.74	-0.03	1.08	0.02	103.32	-1.92	-0.03	
		第5類 礦產品	251.08	56.35	6.72	1.16	-41.06	-10.69	-10.74	-2.13	54.58	-43.06	-11.23	
		第6類 化學或有關工業產品	125.25	77.20	-0.27	-0.03	-16.63	-2.07	-4.53	-0.57	77.31	-16.52	-2.06	
		第7類 塑、橡膠及其製品	36.74	76.73	-0.75	-0.03	-8.29	-0.28	-2.79	-0.10	77.02	-8.08	-0.27	
		第8類 皮革及其製品	4.12	113.07	0.16	0.00	-1.99	-0.01	-2.32	-0.01	112.98	-1.22	-0.01	
		第9類 木及木製品	5.15	105.93	-1.18	-0.01	0.38	0.00	0.14	0.00	106.56	1.98	0.01	
		第10類 木漿、紙及其製品	10.59	86.45	-0.69	-0.01	-4.64	-0.05	-1.47	-0.02	86.75	-4.03	-0.04	
		第11類 紡織及其製品	13.17	80.30	0.06	0.00	-4.29	-0.06	-0.91	-0.01	80.28	-4.11	-0.06	
		第13類 石料製品、玻璃及玻璃器	13.33	58.97	-0.07	0.00	-15.03	-0.16	0.53	0.01	58.99	-14.35	-0.15	
		第15類 基本金屬及其製品	99.49	73.99	-3.32	-0.33	-7.78	-0.67	-5.60	-0.54	75.26	-6.45	-0.56	
		第16類 機器、電機、電視影像及聲音記錄機等設備	326.36	89.55	-0.18	-0.07	-4.79	-1.57	-0.22	-0.08	89.63	-4.62	-1.51	
		第17類 運輸工具	23.03	89.59	-0.63	-0.02	-8.27	-0.20	-2.98	-0.08	89.88	-8.00	-0.20	
		第18類 光學、計量、醫療儀器、樂器及其零件	41.48	91.08	0.04	0.00	-6.40	-0.28	-0.51	-0.02	91.06	-6.37	-0.28	
		第20類 雜項製品	5.31	92.76	0.69	0.00	-2.13	-0.01	1.55	0.01	92.44	-2.61	-0.01	
		用途分類	農工原料	781.23	74.84	0.89	0.67	-18.96	-14.86	-4.42	-3.38	74.51	-19.36	-15.18
			資本用品	130.50	83.52	-0.22	-0.03	-8.37	-1.06	-0.89	-0.12	83.61	-8.01	-1.02
			消費用品	88.28	90.17	0.08	0.01	-5.46	-0.49	-1.06	-0.10	90.14	-5.55	-0.50
			非耐久消費用品	39.48	94.70	0.25	0.01	-4.62	-0.19	-0.25	-0.01	94.58	-4.67	-0.20
耐久消費用品	48.80		86.59	-0.07	0.00	-6.21	-0.29	-1.78	-0.09	86.62	-6.35	-0.30		

說明：1. 表列基本分類係採國際商品統一(HS)分類系統，惟受限於版面，類別名稱經適度簡化。
2. 基本分類中，部分類章因考量對廠商或具特定性，爰不單獨公布該類章，惟納編彙計總指數。
3. 匯率採當月賣出日平均匯率，2月美元匯率為31.54。
4. 由於受查者延誤或更正報價，本表所載資料於公布後3個月內均可能修正。

表7 出口物價指數變動分析表

基期：民國100年=100

民國104年2月

類別	權數 (%)	本月 指數	本月指數與各期比較						本年前2月指數平均			
			與上月 比較(%)	對總指數 影響(百分點)	與上年同月 比較(%)	對總指數 影響(百分點)	與上年12月 比較(%)	對總指數 影響(百分點)	指數	與上年同期 比較(%)	對總指數 影響(百分點)	
總指數	1,000.00	93.50	-0.84	-0.84	-4.33	-4.33	-1.74	-1.74	93.90	-3.60	-3.60	
按新台幣計價 基本分類	第1類 動物產品	6.61	88.74	-1.72	-0.01	-3.32	-0.02	0.00	0.00	89.52	-2.21	-0.01
	第4類 調製食品、飲料、酒及菸類	4.29	115.97	-0.45	0.00	1.68	0.01	-1.25	-0.01	116.23	2.35	0.01
	第5類 礦產品	59.90	60.73	3.63	0.13	-38.80	-2.35	-14.90	-0.67	59.67	-40.04	-2.44
	第6類 化學或有關工業產品	74.94	75.99	-1.49	-0.09	-19.22	-1.39	-7.35	-0.48	76.57	-18.09	-1.31
	第7類 塑、橡膠及其製品	84.07	86.45	-1.13	-0.09	-9.80	-0.81	-4.31	-0.35	86.95	-8.84	-0.73
	第10類 木漿、紙及其製品	6.26	97.16	-0.86	-0.01	1.39	0.01	-0.24	0.00	97.58	2.44	0.02
	第11類 紡織及其製品	42.39	95.55	-0.90	-0.04	-1.40	-0.06	-1.04	-0.04	95.99	-0.75	-0.03
	第13類 石料製品、玻璃及玻璃器	8.57	81.25	-0.59	0.00	-2.29	-0.02	0.26	0.00	81.49	-1.10	-0.01
	第15類 基本金屬及其製品	100.69	88.55	-1.96	-0.19	-0.74	-0.07	-2.02	-0.19	89.44	0.80	0.07
	第16類 機器、電機、電視影像及聲音記錄機等設備	480.78	100.00	-0.93	-0.48	-0.37	-0.18	-0.20	-0.10	100.47	0.38	0.19
	第17類 運輸工具	30.25	104.95	-0.34	-0.01	2.31	0.07	0.33	0.01	105.13	2.75	0.09
	第18類 光學、計量、醫療儀器、樂器及其零件	79.74	104.03	-0.43	-0.04	5.22	0.42	0.82	0.07	104.26	5.84	0.47
	第20類 雜項製品	15.18	109.02	-0.53	-0.01	2.84	0.05	0.49	0.01	109.31	3.66	0.06
	按新台幣計價 部分類別	農產品	6.28	111.47	-1.70	-0.01	-0.23	0.00	0.14	0.00	112.44	0.54
農產加工品		5.19	90.45	-0.62	0.00	-1.81	-0.01	-0.31	0.00	90.73	-0.96	-0.01
工業產品		988.54	93.54	-0.84	-0.83	-4.37	-4.32	-1.76	-1.74	93.94	-3.64	-3.60
非重化工業產品		159.53	100.58	-0.95	-0.16	1.35	0.22	-0.59	-0.10	101.06	2.24	0.36
重化工業產品		829.00	92.12	-0.81	-0.66	-5.48	-4.53	-2.01	-1.65	92.50	-4.79	-3.96
總指數	1,000.00	87.24	-0.40	-0.40	-7.92	-7.92	-2.09	-2.09	87.42	-7.76	-7.76	
按美元計價 基本分類	第1類 動物產品	6.61	82.87	-1.27	-0.01	-6.94	-0.04	-0.35	0.00	83.41	-6.42	-0.04
	第4類 調製食品、飲料、酒及菸類	4.29	108.24	0.01	0.00	-2.12	-0.01	-1.58	-0.01	108.24	-2.06	-0.01
	第5類 礦產品	59.90	56.67	4.12	0.15	-41.10	-2.49	-15.19	-0.68	55.55	-42.63	-2.60
	第6類 化學或有關工業產品	74.94	70.87	-1.05	-0.06	-22.25	-1.61	-7.67	-0.50	71.25	-21.63	-1.56
	第7類 塑、橡膠及其製品	84.07	80.64	-0.70	-0.05	-13.18	-1.09	-4.64	-0.37	80.93	-12.77	-1.06
	第10類 木漿、紙及其製品	6.26	90.62	-0.42	0.00	-2.42	-0.02	-0.59	0.00	90.81	-1.99	-0.01
	第11類 紡織及其製品	42.39	89.14	-0.46	-0.02	-5.10	-0.22	-1.38	-0.06	89.35	-5.04	-0.21
	第13類 石料製品、玻璃及玻璃器	8.57	75.76	-0.16	0.00	-5.96	-0.04	-0.11	0.00	75.82	-5.37	-0.04
	第15類 基本金屬及其製品	100.69	82.58	-1.54	-0.15	-4.48	-0.41	-2.38	-0.23	83.23	-3.55	-0.33
	第16類 機器、電機、電視影像及聲音記錄機等設備	480.78	93.32	-0.48	-0.24	-4.10	-2.01	-0.54	-0.27	93.55	-3.95	-1.94
	第17類 運輸工具	30.25	97.93	0.10	0.00	-1.53	-0.05	-0.03	0.00	97.88	-1.69	-0.05
	第18類 光學、計量、醫療儀器、樂器及其零件	79.74	97.08	0.02	0.00	1.27	0.10	0.47	0.04	97.07	1.26	0.10
	第20類 雜項製品	15.18	101.75	-0.09	0.00	-1.03	-0.02	0.14	0.00	101.80	-0.82	-0.01
	按美元計價 部分類別	農產品	6.28	104.19	-1.26	-0.01	-3.97	-0.02	-0.20	0.00	104.86	-3.81
農產加工品		5.19	84.44	-0.17	0.00	-5.50	-0.03	-0.66	0.00	84.51	-5.24	-0.03
工業產品		988.54	87.28	-0.39	-0.38	-7.95	-7.86	-2.11	-2.08	87.45	-7.80	-7.71
非重化工業產品		159.53	93.84	-0.51	-0.09	-2.45	-0.40	-0.95	-0.16	94.08	-2.17	-0.35
重化工業產品		829.00	85.94	-0.37	-0.30	-9.03	-7.46	-2.35	-1.92	86.10	-8.91	-7.36

說明：1. 表列基本分類係採國際商品統一(HS)分類系統，惟受限於版面，類別名稱經適度簡化。

2. 基本分類中，部分類章因考量對廠商或具特定性，爰不單獨公布該類章，惟納編彙計總指數。

3. 匯率採當月買入日平均匯率，2月美元匯率為31.44。

4. 由於受查者延誤或更正報價，本表所載資料於公布後3個月內均可能修正。

表 8 消費者物價按購買頻度別分類變動內涵分析

頻度	104年2月與上月比較				104年2月與上年同月比較				104年1-2月與上年同期比較				
	上漲		下跌		上漲		下跌		上漲		下跌		
	項目	漲幅%	項目	跌幅%	項目	漲幅%	項目	跌幅%	項目	漲幅%	項目	跌幅%	
每月	肉魚	11.82	甘藍菜(高麗菜)	-27.97	甘藍菜(高麗菜)	31.64	92無鉛汽油	-29.76	甘藍菜(高麗菜)	43.88	92無鉛汽油	-30.64	
	香蕉	8.83	菠菱菜	-18.81	豬肉	19.20	95無鉛汽油	-28.73	豬肉	17.78	95無鉛汽油	-29.42	
	柳丁	8.77	木瓜	-16.64	雞蛋	13.51	棗子	-17.17	雞蛋	13.65	香蕉	-18.93	
	豬肉	4.73	棗子	-15.00	吳郭魚	10.14	香蕉	-14.38	肉魚	9.26	棗子	-11.72	
	釋迦	4.38	鮮奶	-3.07	柳丁	6.95	小番茄	-8.44	麵包	5.08	小番茄	-11.34	
	92無鉛汽油	2.15	米	-1.90	中式餐廳料理	5.04	鮭魚	-7.72	中式餐廳料理	4.95	鮭魚	-7.82	
	熟食肉類	1.91	固網電話費	-1.54	中式米食	4.31	米	-3.75	中式米食	4.43	鮮奶	-3.29	
	95無鉛汽油	1.58	雞蛋	-1.42	麵包	3.08	鮮奶	-3.75	麵類調理食品	2.14	米	-1.59	
	每季	鯛魚	16.27	青蒜	-25.37	鯛魚	23.70	98無鉛汽油	-26.84	鳳梨	22.09	98無鉛汽油	-27.64
計程車資		6.43	包心白菜	-25.05	鳳梨	19.34	家庭用電	-24.72	包心白菜	10.45	家庭用電	-24.72	
蝦蟹類		4.14	白花椰菜	-18.57	牛肉、牛內臟	9.75	天然瓦斯	-21.68	牛肉、牛內臟	9.38	天然瓦斯	-18.66	
洗、剪髮		3.90	番石榴	-6.21	洗、剪髮	4.10	桶裝瓦斯	-13.24	蝦蟹類	4.84	桶裝瓦斯	-14.13	
衣服清潔劑		2.66	天然瓦斯	-5.94	火鍋	3.72	沙拉油、調理油	-12.52	蛋糕	3.89	沙拉油、調理油	-9.13	
桶裝瓦斯		2.01	沙拉油、調理油	-5.89	計程車資	3.25	衛生紙、面紙及紙巾	-4.96	火鍋	3.76	番石榴	-4.56	
98無鉛汽油		1.87	洗髮精、潤絲精	-4.41	奶粉	2.56	衣服清潔劑	-2.07	奶粉	2.69	衛生紙、面紙及紙巾	-4.53	
每半年		國內旅遊團費	11.95	童上衣	-6.11	薑	42.70	衛生棉	-6.49	薑	46.01	麥片(粉)	-5.36
		鮮花	8.90	女上衣	-5.77	乾香菇	26.29	柑橘	-4.09	乾香菇	27.37	女褲(裙)	-3.34
	土拖、馬加魚	8.89	男上衣	-2.08	國內旅遊團費	8.89	女褲(裙)	-3.64	國內旅遊團費	2.39	柑橘	-2.44	
	柑橘	4.17	女鞋	-1.63	汽車保養及修理	2.24	保養品	-1.73	汽車保養及修理	2.30	保養品	-2.31	
每年	視唱中心費用	8.70	女外套	-11.67	視唱中心費用	7.12	女外套	-4.09	肉乾	11.58	床包(罩)組、毯子及涼被	-4.18	
	旅館住宿費	7.79	男外套	-3.90	旅館住宿費	3.72	國中課業補習費	-1.61	視唱中心費用	2.87	燕窩、雞精	-2.22	
	照明燈管及燈泡	2.11	遊樂場入場費	-1.95	教科書	2.52	染、燙髮	-1.50	婚喪喜慶費用	1.37	國中課業補習費	-1.61	
大於一年	保母費	97.59	男西裝	-5.86	保母費	101.54	柴油	-33.94	其他家畜(羊肉)	5.94	柴油	-34.75	
	家事服務費	24.33	女洋裝	-4.52	國外旅遊團費	5.78	電腦	-8.44	金飾及珠寶	3.09	電腦	-8.55	
	國外旅遊團費	13.49	電腦	-1.99	門窗設備	2.08	行動電話	-8.00	私立幼兒園學雜費	1.53	行動電話	-8.38	
	機票	3.18	洗衣及乾衣設備	-1.49	私立幼兒園學雜費	1.61	數位照相機及攝影機	-7.26	學校住宿費	1.20	汽、機車輪胎	-2.19	

表9 行政院穩定物價小組關注之17項重要民生物資年增率

單位：%

項目名稱	100年 基期權數	102年	103年												104年		
			全年	2月	3月	4月	5月	6月	7月	8月	9月	10月	11月	12月	累計	1月	2月
米	0.31	5.71	3.80	5.20	3.76	6.46	7.81	4.89	5.78	4.88	2.63	1.01	-0.56	-1.10	-1.59	0.63	-3.75
麵粉、調製麵粉	0.01	-0.10	-0.90	-1.42	-1.02	-0.64	-2.38	-1.22	-2.10	1.08	-0.52	-0.87	-0.52	0.22	-1.85	-0.44	-3.26
豬肉	0.99	0.24	13.97	1.54	14.04	14.82	15.80	15.49	17.52	17.56	18.29	18.16	17.91	15.05	17.78	16.34	19.20
雞肉	0.67	9.88	9.66	14.22	15.69	16.11	15.20	10.92	9.10	7.51	4.99	4.29	4.85	2.33	1.21	2.52	-0.08
雞蛋	0.16	-4.70	10.58	-4.12	5.52	0.78	9.76	21.62	21.98	21.96	11.67	26.42	8.62	13.77	13.65	13.80	13.51
醬油	0.07	-1.20	3.60	3.15	4.41	4.76	5.98	6.07	2.75	5.93	5.94	1.22	0.36	1.75	5.12	7.16	3.10
糖	0.04	-1.21	1.31	1.52	0.41	0.65	0.98	1.29	0.61	1.28	2.79	2.25	2.15	1.47	-0.67	-0.48	-0.86
沙拉油、調理油	0.07	1.75	-3.16	4.77	-2.55	-7.38	-3.28	-4.87	-8.31	-2.01	-1.61	-5.14	-6.73	1.31	-9.13	-5.68	-12.52
鮮奶	0.51	-0.08	-0.47	-2.23	-0.95	2.31	-1.95	-0.92	0.95	-0.53	2.14	0.09	-1.58	-2.75	-3.29	-2.83	-3.75
奶粉	0.29	2.18	3.37	5.20	5.66	4.67	5.50	4.33	1.57	2.53	2.29	1.34	1.53	2.01	2.69	2.83	2.56
速食麵	0.08	-1.21	0.80	2.14	2.74	0.16	0.41	0.20	-2.16	1.28	1.92	1.22	1.99	0.85	2.83	4.77	0.94
麵包	0.47	0.83	2.32	0.87	2.94	1.10	1.53	1.73	0.56	2.45	3.96	4.73	4.39	5.98	5.08	7.16	3.08
衣服清潔劑	0.17	-1.10	-2.28	-3.47	-0.84	-4.69	-5.81	-0.22	-1.61	-0.58	-3.98	0.58	-0.77	-0.85	-1.70	-1.31	-2.07
衛生紙、面紙及紙巾	0.20	-0.11	-2.47	-1.72	-1.45	-2.01	2.04	-2.64	-4.43	-3.01	-0.12	-3.13	-4.39	-4.15	-4.53	-4.09	-4.96
沐浴用品	0.19	-4.45	-0.62	-0.06	-2.26	-0.28	0.24	-0.07	-1.24	-4.54	2.16	-2.49	-0.05	0.84	-1.44	-1.75	-1.12
牙膏、牙粉	0.09	-5.92	1.12	2.63	6.43	-1.48	-0.17	-2.72	3.79	-2.45	4.35	3.54	4.22	3.13	3.09	4.38	1.84
洗髮精、潤絲精	0.20	-1.74	0.89	-1.41	-2.86	-0.64	0.16	-3.01	1.69	-0.82	2.40	8.08	2.05	7.23	1.06	3.29	-1.18
上述17項平均	4.53	1.59	5.35	2.89	6.26	6.31	6.70	6.03	6.16	5.95	6.22	6.15	5.00	4.56	4.35	4.95	3.76

表 10 主要國家 CPI 年增率

單位：%

	中華 民國	美國	日本	中國 大陸	南韓	新加坡	香港
2006 年	0.60	3.2	0.2	1.5	2.2	1.0	2.1
2007 年	1.80	2.9	0.1	4.8	2.5	2.1	2.0
2008 年	3.52	3.8	1.4	5.9	4.7	6.5	4.3
2009 年	-0.86	-0.4	-1.3	-0.7	2.8	0.6	0.6
2010 年	0.96	1.6	-0.7	3.3	3.0	2.8	2.3
2011 年	1.42	3.2	-0.3	5.4	4.0	5.3	5.3
2012 年	1.93	2.1	0.0	2.7	2.2	4.5	4.1
2013 年	0.79	1.5	0.4	2.6	1.3	2.4	4.4
2014 年	1.20	1.6	2.7	2.0	1.3	1.0	4.4
2 月	-0.04	1.1	1.5	2.0	1.0	0.3	3.9
3 月	1.61	1.5	1.6	2.4	1.3	1.2	3.9
4 月	1.66	2.0	3.4	1.8	1.5	2.5	3.6
5 月	1.62	2.1	3.7	2.5	1.7	2.7	3.7
6 月	1.64	2.1	3.6	2.3	1.7	1.8	3.6
7 月	1.76	2.0	3.4	2.3	1.6	1.2	4.1
8 月	2.07	1.7	3.3	2.0	1.4	0.9	3.9
9 月	0.71	1.7	3.3	1.6	1.2	0.6	6.6
10 月	1.05	1.7	2.9	1.6	1.1	0.2	5.2
11 月	0.85	1.3	2.4	1.4	1.0	-0.3	5.1
12 月	0.60	0.8	2.4	1.5	0.8	-0.1	4.9
2015 年	-0.56	-0.1	2.4	0.8	0.7	-0.4	4.1
1 月	-0.94	-0.1	2.4	0.8	0.8	-0.4	4.1
2 月	-0.19	0.5

資料來源：我國為行政院主計總處，其餘國家為 International Financial Statistics(IMF)及各國官網資料。

附註：...表資料尚未產生。

表 11 CPI 變動對支出之影響－釋例說明
(104 年 1-2 月平均)

類別及重要支出項目	103 年 1-2 月平均每戶 各類消費分配金額 (以消費 6 萬元為例)(元)	104 年 1-2 月較上年同期	
		CPI 漲跌幅度 (%)	支出增減金額 (元)
消費支出	60,000	-0.56	-336
食物類	15,619	3.80	594
外食費	6,104	3.88	237
蔬菜	1,136	14.13	161
肉類	1,278	9.68	124
水產品	1,026	4.59	47
麵包	283	5.08	14
雞蛋	104	13.65	14
奶粉	185	2.69	5
水果	1,487	-3.22	-48
鮮奶	311	-3.29	-10
沙拉油、調理油	42	-9.13	-4
衣著類	2,164	0.90	19
居住類	16,227	-2.13	-346
電費	1,314	-24.72	-325
燃氣	677	-16.90	-114
交通及通訊類	8,955	-6.73	-603
油料費	2,260	-28.81	-651
醫藥保健類	2,948	0.30	9
教養娛樂類	9,889	-0.39	-39
雜項類	4,198	0.54	23
衛生紙、面紙及紙巾	113	-4.53	-5

附註：1.由於表列各大類支出金額係依 100 年 CPI 權重及本期指數推算，故 7 大類支出加總容或不等於總消費支出。

2.表列支出項目將配合當期漲跌幅較顯著者調整。

- 一、CPI 總指數為所有家庭購買各種商品及服務價格變動的平均情況；由於每個家庭購買的內容及頻度不同，且可能差異懸殊，總指數變動與個人對物價漲跌的感受，常有落差，此種現象，各國皆然。依國外(日本、歐盟、加拿大及英國等)研究結果顯示，一般民眾對購買頻度較高商品之價格漲跌感受較為深刻，例如食物類價格短期波動，多數家庭時有感受，至於久久才購買 1 次的 3C 電子產品，其價格變化容易忽視。
- 二、在 CPI 分類指數中，若依購買頻度觀察，每月至少購買 1 次之商品及服務，1-2 月年增率因油料費跌 28.81%，然食物類中部分蔬菜、肉類及外食費等漲幅偏高，漲跌交互影響，類指數跌 0.88%。購買頻度較高之個別商品，短期價格波動顯著，民眾多有感受，然各項目漲跌互抵後，類指數必然較個別商品漲跌緩和。
- 三、本表以平均每月消費支出約 6 萬元規模之家庭為例，列舉數項重要民生用品，說明價格漲跌對支出之影響。就 1-2 月平均 CPI 年增率 -0.56% 而言，表示在購買相同品質與數量的商品及服務情況下，平均支出會較前一年同期減 336 元。其中：
- (一)支出減少項目：
- 1.食物類中，水果、鮮奶及沙拉油、調理油支出分別減少 48 元、10 元及 4 元。
 - 2.除食物類外，以油料費支出減 651 元最多，電費及燃氣亦分別減 325 元及 114 元，衛生紙、面紙及紙巾因部分商品促銷，支出減少 5 元。
- (二)支出增加項目：主要為食物類，其中以外食費增 237 元、蔬菜增 161 元、肉類增 124 元、水產品增 47 元較多；麵包、雞蛋及奶粉支出亦分別增 14 元、14 元及 5 元。

表12 主要國際商品行情

	芝加哥穀物價格						紐約商品價格(美分/磅)						吉隆坡(美元/KG)		原油(美元/桶)	
	(美元/英斗)			(美元/英擔)												
	玉米 (期底數)	年增率 (%)	黃豆 (期底數)	年增率 (%)	小麥 (期底數)	年增率 (%)	稻米 (期底數)	年增率 (%)	糖 (期底數)	年增率 (%)	棉花 (期底數)	年增率 (%)	橡膠 (期底數)	年增率 (%)	OPEC現貨 (平均數)	年增率 (%)
2004年底	2.05	-16.7	5.48	-30.5	3.08	-18.3	7.18	-15.9	9.25	267.1	44.77	-40.4	1.46	3.2	36.05	28.3
2005年底	2.16	5.4	6.02	9.9	3.39	10.1	7.93	10.4	14.68	58.7	54.19	21.0	1.93	32.2	50.64	40.5
2006年底	3.90	80.6	6.84	13.6	5.01	47.8	10.13	27.7	11.75	-20.0	56.19	3.7	2.43	25.7	61.08	20.6
2007年底	4.56	16.9	11.99	75.3	8.85	76.6	13.55	33.8	10.82	-7.9	68.01	21.0	2.69	10.7	69.08	13.1
2008年底	4.07	-10.7	9.72	-18.9	6.11	-31.0	15.34	13.2	11.81	9.1	49.02	-27.9	1.73	-35.7	94.45	36.7
2009年底	4.15	2.0	10.40	7.0	5.42	-11.3	14.56	-5.1	26.95	128.2	75.60	54.2	2.94	69.9	61.06	-35.4
2010年底	6.29	51.6	13.94	34.0	7.94	46.5	13.99	-3.9	32.12	19.2	144.81	91.5	5.05	71.8	77.45	26.8
2011年底	6.47	2.9	11.99	-14.0	6.53	-17.8	14.61	4.4	23.30	-27.5	91.80	-36.6	3.49	-30.9	107.46	38.7
2012年底	6.98	7.9	14.19	18.3	7.78	19.1	14.86	1.7	19.51	-16.3	75.14	-18.1	3.15	-9.7	109.45	1.9
2013年底	4.22	-39.5	13.13	-7.5	6.05	-22.2	15.51	4.4	16.41	-15.9	84.64	12.6	2.66	-15.6	105.87	-3.3
7月	4.99	-38.2	13.74	-20.2	6.64	-25.2	15.82	1.3	16.97	-25.0	85.63	21.3	2.72	-21.2	104.45	4.9
8月	4.95	-38.4	14.24	-19.3	6.43	-26.1	15.80	5.3	16.34	-17.4	83.70	9.4	2.71	-12.0	107.52	-1.8
9月	4.42	-41.5	12.83	-19.9	6.79	-24.8	15.13	-2.2	18.14	-11.2	86.11	24.5	2.73	-17.8	108.73	-1.8
10月	4.28	-43.4	12.80	-17.3	6.68	-22.8	15.03	1.3	18.32	-5.9	77.18	10.1	2.75	-15.6	106.69	-1.5
11月	4.15	-44.5	13.37	-7.1	6.55	-22.5	15.96	4.5	17.15	-11.3	78.14	7.6	2.65	-12.8	104.97	-1.8
12月	4.22	-39.5	13.13	-7.5	6.05	-22.2	15.51	4.4	16.41	-15.9	84.64	12.6	2.66	-15.6	107.67	1.1
2014年底	3.97	-5.9	10.19	-22.4	5.90	-2.5	11.49	-25.9	14.52	-11.5	60.27	-28.8	1.91	-28.2	96.29	-9.0
1月	4.34	-41.4	12.83	-12.7	5.56	-28.7	15.40	-0.7	15.55	-17.2	85.83	3.5	2.37	-28.8	104.71	-4.2
2月	4.58	-36.4	14.14	-4.1	5.99	-15.4	15.38	-0.8	16.47	-10.4	86.59	3.6	2.45	-27.3	105.38	-6.5
3月	5.02	-27.8	14.64	4.2	6.97	1.3	15.60	1.6	17.77	0.6	93.52	5.7	2.58	-21.6	104.15	-2.2
4月	5.14	-24.7	15.31	4.3	7.13	-1.2	15.62	5.1	17.24	-2.0	94.14	10.1	2.37	-25.9	104.27	3.2
5月	4.66	-29.6	14.93	-1.1	6.27	-11.2	14.98	-2.0	17.38	5.0	86.27	8.7	2.35	-26.1	105.44	4.8
6月	4.24	-37.6	14.01	-10.5	5.65	-12.9	14.54	-7.6	16.62	-1.8	79.21	-4.2	2.37	-16.8	107.89	6.8
7月	3.57	-28.5	12.25	-10.8	5.30	-20.2	12.98	-18.0	16.46	-3.0	62.09	-27.5	2.31	-15.1	105.61	1.1
8月	3.59	-27.5	10.90	-23.5	5.50	-14.5	12.59	-20.3	15.49	-5.2	67.60	-19.2	2.27	-16.2	100.75	-6.3
9月	3.21	-27.4	9.13	-28.8	4.78	-29.6	12.74	-15.8	16.45	-9.3	61.96	-28.0	1.98	-27.5	95.98	-11.7
10月	3.77	-11.9	10.47	-18.2	5.33	-20.2	12.01	-20.1	16.04	-12.4	64.45	-16.5	2.02	-26.5	85.06	-20.3
11月	3.76	-9.4	10.16	-24.0	5.77	-11.9	12.34	-22.7	15.59	-9.1	60.96	-22.0	1.99	-24.9	75.57	-28.0
12月	3.97	-5.9	10.19	-22.4	5.90	-2.5	11.49	-25.9	14.52	-11.5	60.27	-28.8	1.91	-28.2	59.46	-44.8
2015年																
1月	3.70	-14.7	9.61	-25.1	5.03	-9.5	10.57	-31.4	14.79	-4.9	59.36	-30.8	1.77	-25.3	44.38	-57.6
2月	3.85	-15.9	10.31	-27.1	5.18	-13.5	10.47	-31.9	13.77	-16.4	64.73	-25.2	1.88	-23.3	54.06	-48.7

資料來源：時報資訊商品行情網(CIP)。

附註：原油為平均數，其餘為期底數。

表13 國際金屬商品行情

	黃金	年增率 (%)	銀	年增率 (%)	白金	年增率 (%)	鋁	年增率 (%)	銅	年增率 (%)	鎳	年增率 (%)	鉛	年增率 (%)	錫	年增率 (%)	鋅	年增率 (%)
	(美元/每盎司)						(美元/每噸)											
2004年底	438.0	5.0	6.82	14.2	859.0	5.7	1,964.0	23.3	3,279.5	41.3	15,205	-8.7	1,056.0	42.8	7,765	18.3	1,270.0	26.0
2005年底	513.0	17.1	8.83	29.5	965.0	12.3	2,285.0	16.3	4,584.5	39.8	13,380	-12.0	1,100.0	4.2	6,600	-15.0	1,915.0	50.8
2006年底	635.7	23.9	12.90	46.1	1,118.0	15.9	2,831.0	23.9	6,308.0	37.6	34,025	154.3	1,705.5	55.0	11,580	75.5	4,290.0	124.0
2007年底	836.5	31.6	14.76	14.4	1,530.0	36.9	2,358.3	-16.7	6,641.0	5.3	26,010	-23.6	2,545.5	49.3	16,282	40.6	2,353.5	-45.1
2008年底	865.0	3.4	10.79	-26.9	899.0	-41.2	1,507.8	-36.1	3,041.8	-54.2	11,609	-55.4	1,012.0	-60.2	10,905	-33.0	1,180.3	-49.8
2009年底	1,104.0	27.6	16.99	57.5	1,466.0	63.1	2,197.0	45.7	7,342.0	141.4	18,452	58.9	2,402.0	137.4	16,869	54.7	2,529.0	114.3
2010年底	1,410.3	27.7	30.63	80.3	1,731.0	18.1	2,460.8	12.0	9,650.0	31.4	24,708	33.9	2,563.5	6.7	26,920	59.6	2,444.0	-3.4
2011年底	1,531.0	8.6	28.18	-8.0	1,354.0	-21.8	1,994.5	-18.9	7,590.0	-21.3	18,724	-24.2	2,011.0	-21.6	19,148	-28.9	1,827.3	-25.2
2012年底	1,664.0	8.7	29.95	6.3	1,523.0	12.5	2,041.0	2.3	7,907.0	4.2	16,998	-9.2	2,316.5	15.2	23,380	22.1	2,049.5	12.2
2013年底	1,201.5	-27.8	19.50	-34.9	1,358.0	-10.8	1,754.8	-14.0	7,375.8	-6.7	13,832	-18.6	2,190.5	-5.4	22,335	-4.5	2,053.0	0.2
7月	1,314.5	-19.0	19.94	-29.3	1,433.0	0.4	1,757.3	-5.2	6,872.5	-9.0	13,802	-12.7	2,058.0	7.7	20,402	12.8	1,804.0	-1.6
8月	1,394.8	-15.4	23.64	-22.5	1,514.0	-0.2	1,766.0	-6.3	7,077.5	-7.0	13,725	-13.7	2,145.5	9.2	21,235	9.5	1,868.5	2.9
9月	1,326.5	-25.3	21.68	-37.4	1,411.0	-15.4	1,798.4	-13.7	7,290.3	-11.2	13,885	-24.6	2,091.8	-8.0	23,310	6.4	1,881.8	-8.8
10月	1,324.0	-23.0	22.20	-31.2	1,450.0	-7.6	1,814.8	-3.3	7,242.0	-6.7	14,557	-9.8	2,160.5	4.0	22,856	14.7	1,919.0	4.9
11月	1,253.0	-27.4	19.93	-41.9	1,376.0	-14.6	1,710.0	-18.3	7,054.3	-11.6	13,451	-23.6	2,055.3	-9.0	22,789	4.2	1,866.0	-8.0
12月	1,201.5	-27.8	19.50	-34.9	1,358.0	-10.8	1,754.8	-14.0	7,375.8	-6.7	13,832	-18.6	2,190.5	-5.4	22,335	-4.5	2,053.0	0.2
2014年底	1,199.3	-0.2	15.97	-18.1	1,210.0	-10.9	1,825.0	4.0	6,368.0	-13.7	15,074	9.0	1,843.0	-15.9	19,434	-13.0	2,167.0	5.6
1月	1,251.0	-24.9	19.31	-39.7	1,382.0	-17.3	1,697.5	-17.4	7,154.5	-12.0	13,929	-23.8	2,127.0	-12.2	22,213	-10.3	1,978.3	-6.9
2月	1,326.5	-16.5	21.27	-26.5	1,455.0	-8.9	1,711.2	-12.8	7,080.0	-9.0	14,692	-11.2	2,115.3	-6.9	23,580	0.9	2,111.0	3.2
3月	1,291.8	-19.2	19.97	-30.3	1,418.0	-10.0	1,744.3	-7.0	6,650.0	-11.4	15,861	-4.4	2,041.0	-2.4	22,844	-1.5	1,970.3	5.7
4月	1,288.5	-12.3	19.28	-21.0	1,424.0	-5.5	1,756.3	-4.1	6,659.5	-5.2	18,298	19.4	2,081.3	3.7	23,029	13.3	2,040.3	11.2
5月	1,250.5	-10.3	19.00	-15.8	1,464.0	0.3	1,806.5	-3.8	6,919.0	-5.0	19,209	30.2	2,069.8	-6.2	23,233	11.4	2,055.5	8.5
6月	1,315.0	10.3	20.87	10.7	1,480.0	12.4	1,856.8	7.3	7,041.0	4.6	18,969	39.0	2,144.0	5.1	22,540	14.9	2,214.3	21.6
7月	1,285.3	-2.2	20.69	3.8	1,472.0	2.7	1,978.5	12.6	7,135.5	3.8	18,436	33.6	2,218.5	7.8	22,811	11.8	2,377.5	31.8
8月	1,285.8	-7.8	19.47	-17.6	1,424.0	-5.9	2,086.5	18.1	7,008.5	-1.0	18,717	36.4	2,237.3	4.3	21,817	2.7	2,359.3	26.3
9月	1,216.5	-8.3	17.11	-21.1	1,300.0	-7.9	1,928.8	7.3	6,720.0	-7.8	16,242	17.0	2,090.5	-0.1	20,279	-13.0	2,281.8	21.3
10月	1,164.3	-12.1	16.20	-27.0	1,227.0	-15.4	2,057.0	13.3	6,761.5	-6.6	15,720	8.0	1,997.8	-7.5	19,676	-13.9	2,315.5	20.7
11月	1,182.8	-5.6	15.97	-19.9	1,205.0	-12.4	2,030.5	18.7	6,412.0	-9.1	16,223	20.6	2,023.8	-1.5	20,277	-11.0	2,212.8	18.6
12月	1,199.3	-0.2	15.97	-18.1	1,210.0	-10.9	1,825.0	4.0	6,368.0	-13.7	15,074	9.0	1,843.0	-15.9	19,434	-13.0	2,167.0	5.6
2015年																		
1月	1,260.3	0.7	16.90	-12.5	1,221.0	-11.6	1,853.8	9.2	5,541.0	-22.6	15,109	8.5	1,844.5	-13.3	18,983	-14.5	2,119.8	7.2
2月	1,214.0	-8.5	16.50	-22.4	1,177.0	-19.1	1,801.8	5.3	5,924.0	-16.3	14,037	-4.5	1,713.8	-19.0	17,914	-24.0	2,048.3	-3.0

資料來源：倫敦金銀市場協會(LBMA)、倫敦鉑鉯市場協會(LPPM)、倫敦金屬交易所(LME)

附註：資料為期底數。

表14 薪資與生產力統計指標摘要

	受僱員工人數			工業及服務業						製 造 業				
	工業及服務業		每人每月平均工時 (小時)	進入率 (%)	退出率 (%)	每人每月薪資			受僱員工 人數 (千人)	每人月 平均 工時 (小時)	每人月 平均 薪資 (元)	勞 動 生產力 指 數	單 位 產 出 勞 動 成 本 指 數	
	合 計 (千人)	工 業 部 門 (千人)				服 務 業 部 門 (千人)	平 均 薪 資 (元)	經常性薪資						
								年增率 (%)						年增率 (%)
2006年	6 373	2 979	3 395	180.9	2.67	2.44	43 488	35 724	0.97	2 510	187.3	42 393	77.43	124.89
2007年	6 524	3 024	3 501	180.4	2.58	2.38	44 392	36 319	1.67	2 541	187.4	43 178	83.03	118.64
2008年	6 632	3 045	3 587	179.7	2.35	2.46	44 367	36 387	0.19	2 557	184.7	43 121	82.93	120.42
2009年	6 466	2 873	3 593	176.7	2.25	2.28	42 182	35 629	-2.08	2 395	179.1	39 125	83.87	111.31
2010年	6 691	2 990	3 701	181.1	2.83	2.50	44 359	36 214	1.64	2 494	189.0	42 300	96.88	98.84
2011年	6 926	3 097	3 829	178.7	2.61	2.38	45 508	36 689	1.31	2 593	185.1	43 316	100.00	100.00
2012年	7 049	3 129	3 919	178.4	2.27	2.18	45 589	37 151	1.26	2 619	183.9	43 689	99.34	102.25
2013年	7 138	3 152	3 986	177.0	2.34	2.21	45 664	37 527	1.01	2 635	183.9	43 829	99.37	102.53
12月	7 205	3 180	4 025	185.0	1.82	1.76	46 330	37 822	1.37	2 657	192.1	44 034	97.84	100.18
2014年	7 275	3 207	4 068	177.9	2.51	2.35	47 300	38 208	1.81	2 687	184.8	45 207	103.46	101.09
1月	7 209	3 176	4 033	172.1	2.17	2.12	88 285	37 938	1.21	2 655	178.1	81 895	102.48	191.86
2月	7 202	3 175	4 027	149.0	2.26	2.34	41 751	37 534	1.34	2 658	153.4	40 408	104.28	108.02
3月	7 216	3 182	4 034	179.3	2.73	2.54	42 710	37 950	1.39	2 661	186.1	39 271	102.43	88.10
4月	7 227	3 188	4 040	178.2	2.41	2.25	42 361	38 061	1.55	2 667	185.5	39 669	103.03	88.67
5月	7 241	3 193	4 048	181.0	2.32	2.15	44 482	38 106	1.46	2 672	187.5	42 742	105.63	92.18
6月	7 251	3 200	4 051	173.0	2.52	2.38	42 560	38 197	1.80	2 681	179.6	40 384	107.93	89.11
7月	7 305	3 225	4 080	187.9	3.36	2.62	45 884	38 528	2.51	2 704	196.7	46 031	101.70	98.42
8月	7 321	3 227	4 094	180.9	2.89	2.67	44 502	38 288	1.77	2 707	188.8	44 542	103.71	97.21
9月	7 319	3 226	4 092	178.8	2.84	2.87	44 382	38 384	2.19	2 706	186.7	42 057	103.44	93.04
10月	7 329	3 228	4 100	185.5	2.51	2.38	42 198	38 480	2.30	2 707	193.0	40 854	103.24	87.62
11月	7 339	3 233	4 106	174.7	2.20	2.04	42 370	38 279	1.80	2 710	181.3	41 579	105.02	93.31
12月	7 346	3 234	4 112	192.9	1.91	1.81	46 461	38 725	2.39	2 711	199.7	43 422	99.28	93.61
當月較上月增減(%)	0.09	0.03	0.14	(18.2)	(-0.29)	(-0.23)	9.66	1.17		0.03	(18.4)	4.43	-5.47	0.32
當月較上年同月增減(%)	1.95	1.68	2.17	(7.9)	(0.09)	(0.05)	0.28	2.39		2.04	(7.6)	-1.39	1.47	-6.56
本年累計較上年增減(%)	1.93	1.74	2.07	(0.9)	(0.17)	(0.14)	3.58	1.81		1.94	(0.9)	3.14	4.12	-1.40

編製單位：行政院主計總處

說明：1.本表括號()內數字係指增減時數或百分點。 2.指數基期：2011年=100。

3.平均薪資係指受僱員工(不含執行業務所得者)每月經常性薪資(含本薪與按月給付之固定津貼及獎金)及非經常性薪資(含加班費、年終獎金、員工紅利、非按月發放之績效獎金與全勤獎金等)之報酬總額;但不含保險費、退休金與資遣費等非薪資報酬。

4.本統計結果自98年1月起涵蓋「教育服務業(僅含其他教育及教育輔助服務業)」。

5.配合經濟部製造業生產指數修正,調整103年勞動生產力指數及單位產出勞動成本指數資料。

表15 消費者物價指數查價項目漲跌分析
(104年2月)

一、100年基期消費者物價指數共調查370個查價項目群，如以民國100年為100，104年2月總指數為102.66，表示104年2月370個查價項目群漲跌加權平均後，較100年上漲2.66%。

二、若扣除荔枝、芒果、香瓜及柿子等4項本月非屬產季水果，366項漲跌分布情形如下：

		上 漲				持 平	下 跌					
		0%~3%	3%~5%	5%~10%	10%以上		0%~3%	3%~5%	5%~10%	10%以上		
與上月 比較	項數	127	91	13	14	9	53	186	125	20	19	22
	權數	52.6	43.7	3.6	1.9	3.3	20.8	26.7	19.8	2.4	2.4	2.0
與上年 同月比較	項數	205	111	34	35	25	8	153	90	28	22	13
	權數	66.7	43.0	13.6	7.1	3.0	2.1	31.2	16.7	3.9	3.2	7.4

三、2月CPI查價項目較上月變動率(%；100年=100)：

查價項目	權數	指數	變動率	查價項目	權數	指數	變動率
359 保母費	0.35	184.79	97.59	57 茭白筍	0.00	139.60	2.56
233 家事服務費	0.09	123.34	24.33	33 鱸魚	0.08	104.40	2.29
78 苦瓜	0.02	148.48	22.82	83 豌豆	0.06	110.40	2.28
23 鯧魚	0.12	161.19	16.27	249 柴油	0.05	73.45	2.27
344 檳榔	0.08	132.79	15.78	71 韭菜(花)	0.03	130.72	2.27
336 國外旅遊團費	2.07	116.67	13.49	246 92無鉛汽油	0.69	75.51	2.15
337 國內旅遊團費	0.53	118.34	11.95	227 照明燈管及燈泡	0.03	106.43	2.11
34 肉魚	0.05	129.41	11.82	134 啤酒	0.31	98.72	2.10
53 蒜頭	0.01	122.84	10.49	237 桶裝瓦斯	0.41	94.86	2.01
114 哈密瓜	0.11	143.28	9.94	151 熟食肉類	0.32	117.68	1.91
22 嘉臘魚、赤鯨	0.04	117.63	9.86	248 98無鉛汽油	0.21	81.23	1.87
327 鮮花	0.06	114.85	8.90	12 豬內臟	0.04	101.31	1.79
25 土拖、馬加魚	0.06	137.29	8.89	247 95無鉛汽油	2.47	78.32	1.58
100 香蕉	0.06	148.19	8.83	294 教科書	0.21	104.12	1.48
103 柳丁	0.07	135.72	8.77	309 高中以上課業補習費	0.51	99.84	1.46
340 視唱中心費用	0.08	113.63	8.70	139 碳酸飲料	0.08	100.45	1.45
334 旅館住宿費	0.62	114.63	7.79	223 其他家庭耐久設備(熨斗、烘碗機等)	0.14	105.62	1.41
360 其他個人照顧服務(不含醫療看護)	0.32	108.38	6.82	298 期刊	0.16	100.81	1.38
98 火龍果	0.01	153.80	6.55	217 電冰箱	0.21	95.88	1.33
253 計程車資	0.39	107.29	6.43	54 竹筍	0.01	126.05	1.32
28 石斑魚	0.06	119.51	5.74	341 運動費用	0.19	106.22	1.27
36 烏賊	0.05	125.00	5.69	7 蛋糕	0.20	108.67	1.22
88 其他蔬菜(菜豆、南瓜、辣椒等)	0.02	122.57	5.49	193 其他衣著服務(男、女裝定製工資、衣著修補費等)	0.02	103.36	1.10
11 豬肉	0.99	119.45	4.73	21 其他蛋類(皮蛋、鹹蛋等)	0.03	114.66	1.00
35 新鮮小卷	0.05	121.63	4.40	101 鳳梨	0.09	111.13	0.96
96 釋迦	0.07	114.70	4.38	29 秋刀魚	0.05	99.99	0.94
102 柑橘	0.29	148.62	4.17	289 其他保健食品(卵磷脂、規精、酵母粉等)	0.29	100.68	0.88
37 蝦蟹類	0.24	124.21	4.14	104 奇異果	0.03	127.21	0.85
27 虱目魚	0.08	110.71	4.14	32 鱈魚	0.11	112.39	0.79
361 洗、剪髮	0.56	109.95	3.90	41 其他貝類及水產品(海參、蜆、海瓜子等)	0.05	113.95	0.76
31 黃花魚	0.02	94.04	3.90	38 蛤蜊	0.08	109.02	0.71
107 梨子	0.06	113.17	3.46	252 客運汽車票	0.16	103.48	0.65
234 住宅管理費	0.59	103.91	3.31	89 乾香菇	0.07	148.05	0.60
111 葡萄	0.07	104.78	3.19	30 鮭魚	0.06	104.86	0.57
256 機票	0.53	101.48	3.18	112 西瓜	0.02	96.43	0.56
278 醫療看護費	0.08	111.01	3.05	128 鹽、甘味調味料	0.02	98.89	0.56
24 白帶魚	0.06	128.39	2.88	76 冬瓜	0.01	113.55	0.56
55 芋	0.02	130.50	2.77	215 空氣淨化及除濕設備	0.08	99.40	0.55
40 其他魚類(紅目鱧、草魚、旗魚等)	0.14	112.24	2.69	10 其他穀類及其製品(芝麻、麵筋、水餃皮等)	0.08	103.11	0.53
229 衣服清潔劑	0.17	97.90	2.66	241 汽車	2.22	99.68	0.49

三、2月CPI查價項目較上月變動率(%；100年=100；續1)：

查價項目	權數	指數	變動率	查價項目	權數	指數	變動率
26 吳郭魚	0.10	116.07	0.48	156 中式米食	2.81	109.23	0.00
99 櫻桃	0.06	103.59	0.48	188 學生制服	0.10	107.18	0.00
328 盆栽及園藝用品	0.04	104.69	0.43	200 其他維修材料(延長線、室內裝潢、地板鋪設材料等)	0.19	107.32	0.00
259 網路費	1.13	87.56	0.42	201 油漆工資	0.12	105.43	0.00
254 火車票	0.46	103.48	0.42	202 水電工工資	0.33	102.94	0.00
284 胃腸藥	0.03	106.75	0.40	212 家用裝飾品	0.05	106.35	0.00
159 中式餐廳料理	1.78	111.13	0.39	219 熱水器	0.07	101.20	0.00
302 國中學雜費	0.13	102.20	0.35	235 其他家庭管理費用(搬家費、住宅火險費等)	0.13	91.83	0.00
208 沙發	0.10	111.30	0.34	239 家庭用電	2.20	76.67	0.00
354 其他美容及衛生用品(牙刷、牙線及化妝棉等)	0.09	102.90	0.34	240 垃圾清潔費	0.11	96.58	0.00
343 香菸	1.08	111.07	0.33	251 公共汽車票	0.33	104.74	0.00
203 其他工資(水泥工資、木工工資等)	0.35	103.46	0.32	255 捷運車票	0.21	100.44	0.00
209 櫥櫃	0.14	106.57	0.31	258 郵資	0.01	100.59	0.00
228 燈具、燈飾	0.04	103.17	0.26	260 行動電話費	1.66	94.17	0.00
267 停車費	0.69	100.23	0.26	262 其他電訊服務費(電話裝置費、網際網路設定費等)	0.02	99.11	0.00
300 私立幼兒園學雜費	0.47	106.77	0.25	266 機(自行)車修理費	0.23	103.09	0.00
158 火鍋	0.28	112.88	0.25	269 車輛檢驗費	0.09	87.42	0.00
206 毛巾	0.02	103.72	0.23	270 汽、機車保險費	0.16	102.26	0.00
167 巧克力	0.05	103.27	0.22	271 其他(拋錨拖吊費、租車費、駕照費等)	0.10	87.15	0.00
145 其他包裝飲料(豆類、雜糧飲料等)	0.07	100.52	0.22	272 醫院掛號費	0.22	102.65	0.00
2 糯米	0.01	100.40	0.21	273 診所掛號費	0.42	101.96	0.00
220 烹飪小家電	0.09	101.72	0.20	274 門診基本部分負擔	0.51	100.00	0.00
109 蓮霧	0.27	98.46	0.18	275 病房自付費	0.34	102.12	0.00
257 其他運費(宅急便、一般貨運、機車托運等)	0.15	105.11	0.18	277 假牙及矯正費	0.65	103.73	0.00
97 小番茄	0.13	88.93	0.18	279 其他醫療費(民俗及美容醫療等健保不給付之醫療項目)	0.22	101.59	0.00
196 學校住宿費	0.26	108.45	0.18	280 商業健康保險費	0.49	104.71	0.00
195 住宅租金	17.96	102.55	0.17	282 中式成藥及方劑	0.16	101.38	0.00
325 電子遊樂器軟硬體設備及配件	0.06	91.59	0.16	290 一般眼鏡	0.20	101.84	0.00
162 其他家外食物(鹽酥雞、蚵仔麵線、臭豆腐等)	0.49	107.79	0.16	297 報紙	0.13	100.00	0.00
160 中式以外料理	0.59	113.31	0.15	299 公立幼兒園學雜費	0.10	100.82	0.00
242 機車	0.43	101.46	0.14	301 小學學雜費	0.10	101.07	0.00
351 牙膏、牙粉	0.09	102.19	0.12	303 公立高中高職學雜費	0.26	100.00	0.00
292 復健器具	0.05	102.60	0.12	305 公立大專學雜費	0.58	100.10	0.00
154 西式早點	0.64	108.48	0.11	306 私立大專學雜費	2.71	100.14	0.00
157 中式麵食	1.44	110.56	0.11	307 安親課輔費	0.83	101.53	0.00
155 西式速食	0.44	103.58	0.06	308 國中課業補習費	0.65	104.29	0.00
192 洗衣工資	0.07	104.36	0.06	311 電腦學習費	0.05	104.52	0.00
164 學生營養午餐	0.18	104.84	0.06	314 其他電腦設備及軟體	0.15	82.04	0.00
39 蚵(牡蠣)	0.06	125.54	0.06	330 音樂學習費	0.33	102.18	0.00
276 其他自付費(處方藥品自付費、手術費及檢驗費等)	0.42	99.04	0.03	332 電影票	0.08	104.59	0.00
218 電扇	0.02	99.39	0.02	333 藝文休閒活動及運動競賽入場券	0.06	110.29	0.00
213 其他家具(梳粧台、嬰兒床、嬰兒車等)	0.10	102.91	0.02	338 有線電視租用費	0.62	97.78	0.00
42 小魚乾	0.05	106.54	0.02	339 相片沖洗及照像費	0.02	100.59	0.00
304 私立高中高職學雜費	0.63	100.76	0.01	342 其他娛樂服務費(影碟租金、網咖費用等)	0.21	103.75	0.00
310 語言學習費	0.27	101.56	0.01	363 其他理容服務費(做臉、塑身等)	0.30	101.78	0.00
265 汽車保養及修理	1.25	103.68	0.01	365 婚喪喜慶費用	0.48	108.59	0.00
356 錶	0.07	106.35	0.01	366 土地代書費	0.03	106.99	0.00
116 桃子	0.04	109.61	0.00	367 金融服務支出	0.08	99.74	0.00
125 麻油、香油	0.02	128.03	0.00	368 人身傷害險	0.08	97.70	0.00
153 中式早點	0.64	109.52	0.00	369 考試報名費	0.08	104.45	0.00

表15-2

三、2月CPI查價項目較上月變動率(%；100年=100；續2)：

查價項目	權數	指數	變動率	查價項目	權數	指數	變動率
197 門窗設備	0.25	102.82	-0.01	225 鍋具	0.07	94.76	-0.63
122 奶粉	0.29	110.66	-0.02	291 隱形眼鏡	0.05	96.23	-0.65
198 衛浴器材	0.07	107.18	-0.02	16 其他家禽(新鮮鴨肉、鵝肉等)	0.05	111.81	-0.68
44 魚漿製品	0.17	108.35	-0.03	133 米酒	0.04	98.43	-0.68
214 冷暖氣設備	0.32	97.40	-0.03	231 清潔用具	0.07	94.15	-0.71
221 瓦斯爐、排油煙機	0.08	101.80	-0.04	321 樂器	0.17	102.49	-0.72
348 衛生紙、面紙及紙巾	0.20	94.13	-0.04	319 電視機	0.36	72.83	-0.72
14 其他家畜(羊肉)	0.04	112.09	-0.04	161 在外點用之咖啡、飲料	0.49	104.75	-0.73
364 婚喪喜慶用品	0.14	111.97	-0.05	264 汽、機車零配件(不含輪胎)	0.19	101.57	-0.76
244 行動電話	0.32	71.14	-0.07	86 玉米	0.07	128.80	-0.76
199 塗料	0.08	101.28	-0.09	226 茶具	0.03	97.33	-0.76
323 運動用具	0.10	102.98	-0.10	147 米類調理食品	0.11	105.26	-0.80
346 保養品	0.57	98.77	-0.11	137 包裝茶飲料	0.19	105.71	-0.83
358 其他個人隨身用品(太陽眼鏡、傘等)	0.10	99.27	-0.13	93 豆類製品	0.18	106.88	-0.84
350 沐浴用品	0.19	97.45	-0.14	349 紙尿布(褲)	0.14	99.52	-0.87
189 男鞋	0.24	100.72	-0.15	317 其他文具(筆、書包、釘書機等)	0.14	104.14	-0.91
238 家庭用水	0.36	99.85	-0.15	296 一般書籍	0.26	99.19	-0.93
13 牛肉、牛內臟	0.21	125.32	-0.15	315 消耗性電腦器材	0.03	97.05	-0.95
285 外用藥	0.10	104.54	-0.15	90 海帶、紫菜	0.05	108.20	-0.99
210 床(床墊)	0.16	101.58	-0.17	326 寵物及其必需品(含設備)	0.10	100.62	-0.99
370 其他費用(複印費、刻印費等)	0.07	97.84	-0.17	345 彩粧及香水	0.32	104.53	-0.99
362 染、燙髮	0.62	102.82	-0.19	204 床包(單)組、毯子及涼被	0.15	99.17	-1.00
130 糖	0.04	98.89	-0.21	8 麥片(粉)	0.04	91.92	-1.00
163 幼兒園點心費	0.12	102.22	-0.22	4 速食麵	0.08	103.79	-1.01
312 其他補習費	0.12	102.47	-0.25	136 其他酒	0.33	98.53	-1.02
169 餅乾	0.19	98.23	-0.26	288 其他藥品(止痛藥、避孕藥等)	0.09	99.55	-1.03
318 家用音響產品及影碟機	0.15	89.77	-0.27	194 其他配件(帽子、皮帶等)	0.08	95.33	-1.05
295 考試用書及參考書	0.17	101.68	-0.28	281 中藥材	0.22	118.95	-1.08
320 影音光碟、雷射唱片	0.08	96.03	-0.29	140 包裝咖啡飲料	0.06	105.93	-1.11
322 數位照相機及攝影機	0.37	69.53	-0.30	165 冰品	0.08	106.22	-1.13
250 其他油料(潤滑油、機油等)	0.11	100.23	-0.36	94 其他加工蔬菜(熟筍、鹹菜、蘿蔔乾等)	0.07	118.05	-1.14
263 汽、機車輪胎	0.17	99.92	-0.36	142 果蔬汁	0.11	105.85	-1.14
191 童鞋	0.08	107.83	-0.37	19 其他肉類製品(火腿、臘肉、肉類罐頭等)	0.10	113.10	-1.16
6 麵包	0.47	107.22	-0.37	177 其他男衣著(襪子、泳褲、睡衣等)	0.06	102.53	-1.17
131 蜂蜜、果醬	0.02	110.12	-0.39	119 蜜餞	0.04	102.04	-1.24
331 其他技藝學習費(舞蹈、繪畫等)	0.40	104.89	-0.41	176 男用內衣褲	0.06	96.42	-1.25
283 感冒藥	0.03	102.27	-0.41	43 魚貝罐頭	0.03	97.60	-1.27
355 金飾及珠寶	0.20	89.93	-0.41	149 肉鬆	0.05	111.09	-1.30
205 枕頭、被胎	0.04	102.77	-0.42	91 蔬菜罐頭	0.04	112.92	-1.31
293 其他醫療保健用品(耳溫槍、體重計、眼鏡清潔劑等)	0.12	92.92	-0.43	3 米粉、粿條及其他米類製品	0.08	97.49	-1.38
245 其他通訊設備(電話機、傳真機等)	0.03	98.38	-0.46	211 桌椅	0.11	110.22	-1.40
15 雞肉	0.67	124.22	-0.49	20 雞蛋	0.16	121.90	-1.42
222 飲用水設備	0.09	93.20	-0.53	268 車輛通行費	0.14	88.37	-1.49
324 玩具	0.13	99.54	-0.54	216 洗衣及乾衣設備	0.13	96.86	-1.49
124 其他乳製品(調味乳、鮮奶油、乾酪等)	0.09	108.97	-0.57	127 其他食用油(橄欖油、葵花籽油、葡萄籽油等)	0.09	103.32	-1.52
243 自行車	0.07	105.36	-0.58	261 固網電話費	0.68	92.15	-1.54
92 乾豆(花生、紅豆、綠豆等)	0.07	113.56	-0.58	187 兒童內衣褲及其他(內衣(褲)、泳衣(褲)等)	0.06	100.46	-1.61
232 其他家用品(保鮮膜、菜刀、殺蟲劑等)	0.27	99.70	-0.61	190 女鞋	0.34	96.42	-1.63
287 燕窩、雞精	0.09	97.57	-0.62	18 貢丸	0.06	107.51	-1.64
45 其他加工水產品(鹹魚、魚鬆、魷魚乾等)	0.11	98.74	-0.62	135 高粱酒	0.08	97.61	-1.69

表15-3

三、2月CPI查價項目較上月變動率(%；100年=100；續完)：

查價項目	權數	指數	變動率	查價項目	權數	指數	變動率
123 發酵乳及優格	0.13	103.57	-1.88	87 菇類	0.03	119.14	-5.62
1 米	0.31	110.60	-1.90	180 女上衣	0.63	96.22	-5.77
316 紙製品	0.03	97.68	-1.94	172 男西裝	0.05	100.31	-5.86
335 遊樂場入場費	0.21	103.60	-1.95	126 沙拉油、調理油	0.07	88.64	-5.89
313 電腦	1.04	72.44	-1.99	236 天然瓦斯	0.61	91.29	-5.94
138 茶葉(粉、包、精)	0.20	99.47	-2.01	352 衛生棉	0.09	97.92	-5.95
5 麵條	0.10	98.35	-2.03	185 童上衣	0.17	96.73	-6.11
115 蘋果	0.15	110.86	-2.06	58 蘆筍	0.02	146.78	-6.15
174 男上衣	0.26	105.46	-2.08	108 番石榴	0.14	117.11	-6.21
152 其他調理食品(雞塊、調理包等)	0.06	105.07	-2.09	146 其他沖泡飲料材料(麥芽飲品、可可、薏仁粉等)	0.06	102.27	-6.29
230 廚廁清潔劑	0.06	104.27	-2.21	79 扁蒲	0.00	128.11	-6.86
144 礦泉水	0.03	98.67	-2.27	69 莧菜	0.00	129.30	-7.60
329 其他娛樂用品及設備(望遠鏡、棋牌具等)	0.07	98.12	-2.30	59 其他莖菜(大心菜、球莖甘藍、芽菜類等)	0.06	110.98	-8.06
175 男褲	0.17	98.46	-2.31	65 芹菜	0.05	101.60	-9.79
357 皮包及行李箱	0.23	99.90	-2.35	80 茄子	0.02	119.40	-10.04
286 維他命	0.14	98.93	-2.49	179 女外套	0.23	99.85	-11.67
141 咖啡包(粉、豆)	0.09	98.80	-2.60	51 蔥	0.05	107.72	-11.81
150 肉乾	0.05	107.82	-2.64	64 空心菜	0.01	122.14	-11.83
184 嬰兒衣著	0.02	100.21	-2.64	74 大黃瓜	0.02	135.37	-11.91
170 糕餅點心	0.23	105.40	-2.67	70 甘薯葉	0.01	117.99	-12.49
148 麵類調理食品	0.09	105.41	-2.71	68 芥藍菜	0.01	110.27	-13.45
50 洋蔥	0.03	110.03	-2.80	81 番茄	0.08	95.27	-13.78
9 麵粉、調製麵粉	0.01	97.23	-2.83	72 其他葉菜(芥菜、茼蒿、油菜等)	0.08	89.23	-14.61
183 其他女衣著(睡衣、孕婦裝、泳衣、襪子等)	0.14	104.78	-2.84	95 棗子	0.48	68.30	-15.00
129 醬油	0.07	100.06	-2.99	67 萵苣菜	0.06	96.35	-15.34
132 其他調味品(調味醬、醋、高湯罐頭等)	0.11	104.99	-3.04	77 絲瓜	0.02	115.79	-16.36
347 美容(髮)器材	0.04	98.43	-3.04	105 木瓜	0.06	124.67	-16.64
171 其他休閒食品(洋芋片、口香糖、瓜子等)	0.25	104.63	-3.06	85 綠花椰菜	0.08	93.59	-16.98
121 鮮奶	0.51	99.39	-3.07	63 青江白菜	0.03	105.18	-17.23
118 其他水果(榴槤、楊桃、椰子等)	0.04	108.45	-3.31	61 小白菜	0.03	97.35	-17.89
168 糖果	0.07	98.65	-3.32	73 白花椰菜	0.12	84.63	-18.57
207 其他家用紡織品(窗簾布、椅墊、桌巾等)	0.08	97.19	-3.60	66 菠菜菜	0.06	69.42	-18.81
47 胡蘿蔔	0.04	110.50	-3.72	46 蘿蔔	0.08	93.58	-19.15
17 香腸	0.11	110.12	-3.84	62 包心白菜	0.13	82.16	-25.05
173 男外套	0.12	106.06	-3.90	52 青蒜	0.09	77.41	-25.37
143 運動及機能性飲料	0.02	98.28	-4.06	60 甘藍菜(高麗菜)	0.29	98.57	-27.97
48 其他根菜(甘薯、山藥等)	0.03	103.63	-4.06				
75 小黃瓜	0.03	126.17	-4.08				
166 甜品	0.06	103.58	-4.14				
56 薑	0.04	172.02	-4.19				
224 餐具	0.05	99.97	-4.20				
120 其他加工水果(葡萄乾、水果罐頭等)	0.03	101.19	-4.27				
353 洗髮精、潤絲精	0.20	97.20	-4.41				
178 女洋裝	0.12	93.18	-4.52				
181 女褲(裙)	0.46	91.61	-4.92				
82 甜椒(含青椒)	0.04	108.16	-5.07				
186 童褲(裙)	0.08	99.50	-5.08				
84 敏豆	0.03	127.26	-5.16				
182 女用內衣褲	0.21	95.56	-5.26				
49 馬鈴薯	0.02	132.15	-5.28				

說明：1. 適逢農曆春節，應節相關食品需求增加，價格上揚；節前饋贈保母禮金；計程車資、旅遊團費等價格調漲；油料費隨國際行情回升；蔬菜供量充裕價跌。
2. 未列示荔枝、芒果、香瓜及柿子等4項本月非屬產季水果。

四、2月CPI查價項目較上年同月變動率(%；100年=100)：

查價項目	權數	指數	變動率	查價項目	權數	指數	變動率
359 保母費	0.35	184.79	101.54	17 香腸	0.11	110.12	5.65
56 薑	0.04	172.02	42.70	38 蛤蜊	0.08	109.02	5.63
60 甘藍菜(高麗菜)	0.29	98.57	31.64	35 新鮮小卷	0.05	121.63	5.63
83 豌豆	0.06	110.40	26.85	55 芋	0.02	130.50	5.61
89 乾香菇	0.07	148.05	26.29	369 考試報名費	0.08	104.45	5.60
233 家事服務費	0.09	123.34	25.79	91 13	0.05	100.31	5.53
23 鮭魚	0.12	161.19	23.70	43.7 3. 6195	0.04	112.09	5.32
82 甜椒(含青椒)	0.04	108.16	20.32	111 34	0.02	122.57	5.11
101 鳳梨	0.09	111.13	19.34	43 13. 5575	0.05	103.27	5.06
11 豬肉	0.99	119.45	19.20	159 中式餐廳料理	1.78	111.13	5.04
86 玉米	0.07	128.80	16.11	7 蛋糕	0.20	108.67	5.00
25 土拖、馬加魚	0.06	137.29	14.94	12 豬內臟	0.04	101.31	4.97
28 石斑魚	0.06	119.51	13.97	251 公共汽車票	0.33	104.74	4.73
20 雞蛋	0.16	121.90	13.51	59 其他莖菜(大心菜、球莖甘藍、芽菜類等)	0.06	110.98	4.73
149 肉鬆	0.05	111.09	13.14	157 中式麵食	1.44	110.56	4.61
34 肉魚	0.05	129.41	13.05	27 虱目魚	0.08	110.71	4.40
46 蘿蔔	0.08	93.58	12.81	24 白帶魚	0.06	128.39	4.35
344 檳榔	0.08	132.79	12.38	156 中式米食	2.81	109.23	4.31
98 火龍果	0.01	153.80	12.12	42 小魚乾	0.05	106.54	4.21
57 茭白筍	0.00	139.60	11.87	107 梨子	0.06	113.17	4.18
21 其他蛋類(皮蛋、鹹蛋等)	0.03	114.66	10.59	361 洗、剪髮	0.56	109.95	4.10
26 吳郭魚	0.10	116.07	10.14	260 行動電話費	1.66	94.17	3.86
227 照明燈管及燈泡	0.03	106.43	10.10	112 西瓜	0.02	96.43	3.79
31 黃花魚	0.02	94.04	10.04	139 碳酸飲料	0.08	100.45	3.78
333 藝文休閒活動及運動競賽入場券	0.06	110.29	10.04	158 火鍋	0.28	112.88	3.72
13 牛肉、牛內臟	0.21	125.32	9.75	334 旅館住宿費	0.62	114.63	3.72
19 其他肉類製品(火腿、臘肉、肉類罐頭等)	0.10	113.10	9.66	234 住宅管理費	0.59	103.91	3.68
51 蔥	0.05	107.72	9.43	354 其他美容及衛生用品(牙刷、牙線及化妝棉等)	0.09	102.90	3.59
81 番茄	0.08	95.27	9.28	180 女上衣	0.63	96.22	3.58
337 國內旅遊團費	0.53	118.34	8.89	215 空氣淨化及除濕設備	0.08	99.40	3.57
47 胡蘿蔔	0.04	110.50	8.03	185 童上衣	0.17	96.73	3.55
52 青蒜	0.09	77.41	7.92	178 女洋裝	0.12	93.18	3.54
191 童鞋	0.08	107.83	7.86	41 其他貝類及水產品(海參、蜆、海瓜子等)	0.05	113.95	3.53
150 肉乾	0.05	107.82	7.72	162 其他家外食物(鹽酥雞、蚵仔麵線、臭豆腐等)	0.49	107.79	3.47
37 蝦蟹類	0.24	124.21	7.58	125 麻油、香油	0.02	128.03	3.41
78 苦瓜	0.02	148.48	7.57	116 桃子	0.04	109.61	3.41
360 其他個人照顧服務(不含醫療看護)	0.32	108.38	7.56	94 其他加工蔬菜(熟筍、鹹菜、蘿蔔乾等)	0.07	118.05	3.38
80 茄子	0.02	119.40	7.51	253 計程車資	0.39	107.29	3.25
36 烏賊	0.05	125.00	7.25	154 西式早點	0.64	108.48	3.20
340 視唱中心費用	0.08	113.63	7.12	153 中式早點	0.64	109.52	3.14
40 其他魚類(紅目鱧、草魚、旗魚等)	0.14	112.24	7.01	129 醬油	0.07	100.06	3.10
103 柳丁	0.07	135.72	6.95	6 麵包	0.47	107.22	3.08
151 熟食肉類	0.32	117.68	6.78	228 燈具、燈飾	0.04	103.17	3.05
79 扁蒲	0.00	128.11	6.32	160 中式以外料理	0.59	113.31	3.04
131 蜂蜜、果醬	0.02	110.12	6.12	285 外用藥	0.10	104.54	3.00
22 嘉臘魚、赤鯨	0.04	117.63	6.08	187 兒童內衣褲及其他(內衣(褲)、泳衣(褲)等)	0.06	100.46	2.99
33 鱸魚	0.08	104.40	6.01	164 學生營養午餐	0.18	104.84	2.95
186 童褲(裙)	0.08	99.50	5.99	49 馬鈴薯	0.02	132.15	2.90
124 其他乳製品(調味乳、鮮奶油、乾酪等)	0.09	108.97	5.94	32 鱈魚	0.11	112.39	2.86
336 國外旅遊團費	2.07	116.67	5.78	278 醫療看護費	0.08	111.01	2.83

表15-5

四、2月CPI查價項目較上年同月變動率(%；100年=100；續1)：

查價項目	權數	指數	變動率	查價項目	權數	指數	變動率
366 土地代書費	0.03	106.99	2.60	355 金飾及珠寶	0.20	89.93	1.11
71 韭菜(花)	0.03	130.72	2.57	349 紙尿布(褲)	0.14	99.52	1.09
122 奶粉	0.29	110.66	2.56	295 考試用書及參考書	0.17	101.68	1.08
206 毛巾	0.02	103.72	2.54	311 電腦學習費	0.05	104.52	1.05
341 運動費用	0.19	106.22	2.54	367 金融服務支出	0.08	99.74	1.03
186 125	0.21	104.12	2.52	220 烹飪小家電	0.09	101.72	1.02
26.7 19. 8263	0.26	105.46	2.45	173 男外套	0.12	106.06	0.98
153 90	0.14	98.93	2.43	119 蜜餞	0.04	102.04	0.98
31.2 16. 6767	0.08	93.59	2.43	282 中式成藥及方劑	0.16	101.38	0.97
65 芹菜	0.05	101.60	2.42	307 安親課輔費	0.83	101.53	0.96
368 人身傷害險	0.08	97.70	2.37	272 醫院掛號費	0.22	102.65	0.96
99 櫻桃	0.06	103.59	2.32	175 男褲	0.17	98.46	0.95
257 其他運費(宅急便、一般貨運、機車托運等)	0.15	105.11	2.29	4 速食麵	0.08	103.79	0.94
62 包心白菜	0.13	82.16	2.25	201 油漆工資	0.12	105.43	0.94
265 汽車保養及修理	1.25	103.68	2.24	203 其他工資(水泥工資、木工工資等)	0.35	103.46	0.91
342 其他娛樂服務費(影碟租金、網咖費用等)	0.21	103.75	2.16	202 水電工工資	0.33	102.94	0.90
364 婚喪喜慶用品	0.14	111.97	2.11	195 住宅租金	17.96	102.55	0.88
197 門窗設備	0.25	102.82	2.08	147 米類調理食品	0.11	105.26	0.86
256 機票	0.53	101.48	2.06	10 其他穀類及其製品(芝麻、麵筋、水餃皮等)	0.08	103.11	0.85
223 其他家庭耐久設備(熨斗、烘碗機等)	0.14	105.62	2.01	279 其他醫療費(民俗及美容醫療等健保不給付之醫療項目)	0.22	101.59	0.76
182 女用內衣褲	0.21	95.56	1.97	242 機車	0.43	101.46	0.70
18 貢丸	0.06	107.51	1.96	232 其他家用品(保鮮膜、菜刀、殺蟲劑等)	0.27	99.70	0.68
290 一般眼鏡	0.20	101.84	1.96	301 小學學雜費	0.10	101.07	0.61
266 機(自行)車修理費	0.23	103.09	1.95	302 國中學雜費	0.13	102.20	0.60
198 衛浴器材	0.07	107.18	1.86	270 汽、機車保險費	0.16	102.26	0.56
351 牙膏、牙粉	0.09	102.19	1.84	258 郵資	0.01	100.59	0.53
108 番石榴	0.14	117.11	1.83	267 停車費	0.69	100.23	0.51
320 影音光碟、雷射唱片	0.08	96.03	1.79	132 其他調味品(調味醬、醋、高湯罐頭等)	0.11	104.99	0.51
193 其他衣著服務(男、女裝定製工資、衣著修補費等)	0.02	103.36	1.74	298 期刊	0.16	100.81	0.50
243 自行車	0.07	105.36	1.73	277 假牙及矯正費	0.65	103.73	0.49
211 桌椅	0.11	110.22	1.72	208 沙發	0.10	111.30	0.41
189 男鞋	0.24	100.72	1.69	331 其他技藝學習費(舞蹈、繪畫等)	0.40	104.89	0.39
44 魚漿製品	0.17	108.35	1.62	343 香菸	1.08	111.07	0.39
300 私立幼兒園學雜費	0.47	106.77	1.61	188 學生制服	0.10	107.18	0.38
192 洗衣工資	0.07	104.36	1.60	330 音樂學習費	0.33	102.18	0.34
209 櫥櫃	0.14	106.57	1.55	16 其他家禽(新鮮鴨肉、鵝肉等)	0.05	111.81	0.34
142 果蔬汁	0.11	105.85	1.53	138 茶葉(粉、包、精)	0.20	99.47	0.30
284 胃腸藥	0.03	106.75	1.45	345 彩粧及香水	0.32	104.53	0.30
145 其他包裝飲料(豆類、雜糧飲料等)	0.07	100.52	1.43	323 運動用具	0.10	102.98	0.29
365 婚喪喜慶費用	0.48	108.59	1.37	96 釋迦	0.07	114.70	0.29
356 錶	0.07	106.35	1.35	143 運動及機能性飲料	0.02	98.28	0.23
155 西式速食	0.44	103.58	1.33	104 奇異果	0.03	127.21	0.20
310 語言學習費	0.27	101.56	1.29	90 海帶、紫菜	0.05	108.20	0.19
200 其他維修材料(延長線、室內裝潢、地板鋪設材料等)	0.19	107.32	1.28	338 有線電視租用費	0.62	97.78	0.18
196 學校住宿費	0.26	108.45	1.24	264 汽、機車零配件(不含輪胎)	0.19	101.57	0.17
114 哈密瓜	0.11	143.28	1.24	306 私立大專學雜費	2.71	100.14	0.11
283 感冒藥	0.03	102.27	1.23	304 私立高中高職學雜費	0.63	100.76	0.10
91 蔬菜罐頭	0.04	112.92	1.22	321 樂器	0.17	102.49	0.10
245 其他通訊設備(電話機、傳真機等)	0.03	98.38	1.19	299 公立幼兒園學雜費	0.10	100.82	0.09
332 電影票	0.08	104.59	1.15	240 垃圾清潔費	0.11	96.58	0.08

表15-6

四、2月CPI查價項目較上年同月變動率(%；100年=100；續2)：

查價項目	權數	指數	變動率	查價項目	權數	指數	變動率
305 公立大專學雜費	0.58	100.10	0.08	213 其他家具(梳粧台、嬰兒床、嬰兒車等)	0.10	102.91	-0.81
39 蚵(牡蠣)	0.06	125.54	0.07	123 發酵乳及優格	0.13	103.57	-0.83
312 其他補習費	0.12	102.47	0.07	130 糖	0.04	98.89	-0.86
163 幼兒園點心費	0.12	102.22	0.06	214 冷暖氣設備	0.32	97.40	-0.87
259 網路費	1.13	87.56	0.05	358 其他個人隨身用品(太陽眼鏡、傘等)	0.10	99.27	-0.91
255 捷運車票	0.21	100.44	0.00	74 大黃瓜	0.02	135.37	-0.91
262 其他電訊服務費(電話裝置費、網際網路設定費等)	0.02	99.11	0.00	120 其他加工水果(葡萄乾、水果罐頭等)	0.03	101.19	-0.94
269 車輛檢驗費	0.09	87.42	0.00	268 車輛通行費	0.14	88.37	-0.94
273 診所掛號費	0.42	101.96	0.00	140 包裝咖啡飲料	0.06	105.93	-1.01
274 門診基本部分負擔	0.51	100.00	0.00	291 隱形眼鏡	0.05	96.23	-1.07
280 商業健康保險費	0.49	104.71	0.00	183 其他女衣著(睡衣、孕婦裝、泳衣、襪子等)	0.14	104.78	-1.08
297 報紙	0.13	100.00	0.00	218 電扇	0.02	99.39	-1.08
303 公立高中高職學雜費	0.26	100.00	0.00	350 沐浴用品	0.19	97.45	-1.12
152 其他調理食品(雞塊、調理包等)	0.06	105.07	-0.03	146 其他沖泡飲料材料(麥芽飲品、可可、薑仁粉等)	0.06	102.27	-1.14
328 盆栽及園藝用品	0.04	104.69	-0.04	353 洗髮精、潤絲精	0.20	97.20	-1.18
296 一般書籍	0.26	99.19	-0.04	148 麵類調理食品	0.09	105.41	-1.19
254 火車票	0.46	103.48	-0.06	216 洗衣及乾衣設備	0.13	96.86	-1.30
335 遊樂場入場費	0.21	103.60	-0.08	69 莧菜	0.00	129.30	-1.34
15 雞肉	0.67	124.22	-0.08	93 豆類製品	0.18	106.88	-1.34
292 復健器具	0.05	102.60	-0.09	250 其他油料(潤滑油、機油等)	0.11	100.23	-1.35
275 病房自付費	0.34	102.12	-0.11	170 糕餅點心	0.23	105.40	-1.43
238 家庭用水	0.36	99.85	-0.15	362 染、燙髮	0.62	102.82	-1.50
363 其他理容服務費(做臉、塑身等)	0.30	101.78	-0.16	70 甘薯葉	0.01	117.99	-1.52
128 鹽、甘味調味料	0.02	98.89	-0.16	2 糯米	0.01	100.40	-1.53
339 相片沖洗及照像費	0.02	100.59	-0.21	144 礦泉水	0.03	98.67	-1.55
276 其他自付費(處方藥品自付費、手術費及檢驗費等)	0.42	99.04	-0.21	109 蓮霧	0.27	98.46	-1.55
317 其他文具(筆、書包、釘書機等)	0.14	104.14	-0.25	308 國中課業補習費	0.65	104.29	-1.61
54 竹筍	0.01	126.05	-0.29	67 萵苣菜	0.06	96.35	-1.62
127 其他食用油(橄欖油、葵花籽油、葡萄籽油等)	0.09	103.32	-0.30	289 其他保健食品(卵磷脂、規精、酵母粉等)	0.29	100.68	-1.63
252 客運汽車票	0.16	103.48	-0.31	73 白花椰菜	0.12	84.63	-1.68
288 其他藥品(止痛藥、避孕藥等)	0.09	99.55	-0.34	346 保養品	0.57	98.77	-1.73
309 高中以上課業補習費	0.51	99.84	-0.35	324 玩具	0.13	99.54	-1.80
271 其他(拋錨拖吊費、租車費、駕照費等)	0.10	87.15	-0.35	221 瓦斯爐、排油煙機	0.08	101.80	-1.82
118 其他水果(榴槤、楊桃、椰子等)	0.04	108.45	-0.36	63 青江白菜	0.03	105.18	-1.86
326 寵物及其必需品(含設備)	0.10	100.62	-0.40	325 電子遊樂器軟硬體設備及配件	0.06	91.59	-1.86
329 其他娛樂用品及設備(望遠鏡、棋牌具等)	0.07	98.12	-0.46	134 啤酒	0.31	98.72	-1.87
281 中藥材	0.22	118.95	-0.52	166 甜品	0.06	103.58	-1.91
161 在外點用之咖啡、飲料	0.49	104.75	-0.52	43 魚貝罐頭	0.03	97.60	-2.02
219 熱水器	0.07	101.20	-0.59	229 衣服清潔劑	0.17	97.90	-2.07
370 其他費用(複印費、刻印費等)	0.07	97.84	-0.61	357 皮包及行李箱	0.23	99.90	-2.10
241 汽車	2.22	99.68	-0.63	224 餐具	0.05	99.97	-2.15
133 米酒	0.04	98.43	-0.64	230 廚廁清潔劑	0.06	104.27	-2.26
261 固網電話費	0.68	92.15	-0.64	136 其他酒	0.33	98.53	-2.35
190 女鞋	0.34	96.42	-0.65	316 紙製品	0.03	97.68	-2.46
45 其他加工水產品(鹹魚、魚鬆、魷魚乾等)	0.11	98.74	-0.66	293 其他醫療保健用品(耳溫槍、體重計、眼鏡清潔劑等)	0.12	92.92	-2.48
92 乾豆(花生、紅豆、綠豆等)	0.07	113.56	-0.69	315 消耗性電腦器材	0.03	97.05	-2.51
137 包裝茶飲料	0.19	105.71	-0.70	205 枕頭、被胎	0.04	102.77	-2.54
58 蘆筍	0.02	146.78	-0.76	199 塗料	0.08	101.28	-2.56
212 家用裝飾品	0.05	106.35	-0.77	77 絲瓜	0.02	115.79	-2.66
5 麵條	0.10	98.35	-0.80	263 汽、機車輪胎	0.17	99.92	-2.72

表15-7

四、2月CPI查價項目較上年同月變動率(%；100年=100；續完)：

查價項目	權數	指數	變動率	查價項目	權數	指數	變動率
50 洋蔥	0.03	110.03	-2.75	313 電腦	1.04	72.44	-8.44
169 餅乾	0.19	98.23	-2.93	64 空心菜	0.01	122.14	-8.99
217 電冰箱	0.21	95.88	-2.99	84 敏豆	0.03	127.26	-9.96
226 茶具	0.03	97.33	-3.03	105 木瓜	0.06	124.67	-10.52
135 高粱酒	0.08	97.61	-3.06	126 沙拉油、調理油	0.07	88.64	-12.52
72 其他葉菜(芥菜、茼蒿、油菜等)	0.08	89.23	-3.08	53 蒜頭	0.01	122.84	-12.62
171 其他休閒食品(洋芋片、口香糖、瓜子等)	0.25	104.63	-3.09	48 其他根菜(甘薯、山藥等)	0.03	103.63	-13.03
9 麵粉、調製麵粉	0.01	97.23	-3.26	237 桶裝瓦斯	0.41	94.86	-13.24
29 秋刀魚	0.05	99.99	-3.34	100 香蕉	0.06	148.19	-14.38
207 其他家用紡織品(窗簾布、椅墊、桌巾等)	0.08	97.19	-3.47	95 棗子	0.48	68.30	-17.17
235 其他家庭管理費用(搬家費、住宅火險費等)	0.13	91.83	-3.47	236 天然瓦斯	0.61	91.29	-21.68
194 其他配件(帽子、皮帶等)	0.08	95.33	-3.55	239 家庭用電	2.20	76.67	-24.72
177 其他男衣著(襪子、泳褲、睡衣等)	0.06	102.53	-3.62	248 98無鉛汽油	0.21	81.23	-26.84
181 女褲(裙)	0.46	91.61	-3.64	247 95無鉛汽油	2.47	78.32	-28.73
121 鮮奶	0.51	99.39	-3.75	246 92無鉛汽油	0.69	75.51	-29.76
1 米	0.31	110.60	-3.75	249 柴油	0.05	73.45	-33.94
287 燕窩、雞精	0.09	97.57	-3.81	說明：1. 油料費及燃氣價格調降；電費折抵回饋；3C 消費性電子產品價格較上年為低；蛋類、肉 類、蔬菜及水產品價格相較上年漲幅顯著； 調理食品、外食費等價格調漲；春節除夕所 在月份不同，部分服務費用循例加價。 2. 未列示荔枝、芒果、香瓜及柿子等4項本月非 屬產季水果。			
165 冰品	0.08	106.22	-3.82				
222 飲用水設備	0.09	93.20	-3.95				
141 咖啡包(粉、豆)	0.09	98.80	-3.97				
102 柑橘	0.29	148.62	-4.09				
179 女外套	0.23	99.85	-4.09				
327 鮮花	0.06	114.85	-4.19				
176 男用內衣褲	0.06	96.42	-4.27				
314 其他電腦設備及軟體	0.15	82.04	-4.33				
3 米粉、板條及其他米類製品	0.08	97.49	-4.42				
210 床(床墊)	0.16	101.58	-4.55				
347 美容(髮)器材	0.04	98.43	-4.81				
168 糖果	0.07	98.65	-4.84				
348 衛生紙、面紙及紙巾	0.20	94.13	-4.96				
225 鍋具	0.07	94.76	-4.98				
204 床包(單)組、毯子及涼被	0.15	99.17	-5.06				
231 清潔用具	0.07	94.15	-5.18				
61 小白菜	0.03	97.35	-5.26				
66 菠菜	0.06	69.42	-5.45				
87 菇類	0.03	119.14	-5.82				
111 葡萄	0.07	104.78	-5.83				
8 麥片(粉)	0.04	91.92	-5.90				
115 蘋果	0.15	110.86	-6.00				
68 芥藍菜	0.01	110.27	-6.01				
318 家用音響產品及影碟機	0.15	89.77	-6.27				
319 電視機	0.36	72.83	-6.28				
75 小黃瓜	0.03	126.17	-6.28				
352 衛生棉	0.09	97.92	-6.49				
76 冬瓜	0.01	113.55	-7.18				
322 數位照相機及攝影機	0.37	69.53	-7.26				
30 鮭魚	0.06	104.86	-7.72				
244 行動電話	0.32	71.14	-8.00				
184 嬰兒衣著	0.02	100.21	-8.39				
97 小番茄	0.13	88.93	-8.44				

表15-8

五、1-2月CPI查價項目較上年同期變動率(%；100年=100)：

查價項目	權數	指數	變動率	查價項目	權數	指數	變動率
56 薑	0.04	175.78	46.01	84 敏豆	0.03	130.73	5.77
60 甘藍菜(高麗菜)	0.29	117.71	43.88	78 苦瓜	0.02	134.69	5.52
89 乾香菇	0.07	147.61	27.37	38 蛤蜊	0.08	108.64	5.41
46 蘿蔔	0.08	104.66	23.13	61 小白菜	0.03	107.96	5.36
101 鳳梨	0.09	110.60	22.09	47 胡蘿蔔	0.04	112.64	5.32
82 甜椒(含青椒)	0.04	111.05	20.47	129 醬油	0.07	101.60	5.12
11 豬肉	0.99	116.76	17.78	369 考試報名費	0.08	104.45	5.10
83 豌豆	0.06	109.17	17.29	40 其他魚類(紅目鱧、草魚、旗魚等)	0.14	110.77	5.08
86 玉米	0.07	129.30	15.88	6 麵包	0.47	107.42	5.08
20 雞蛋	0.16	122.78	13.65	112 西瓜	0.02	96.16	5.00
57 茭白筍	0.00	137.86	13.46	159 中式餐廳料理	1.78	110.92	4.95
149 肉鬆	0.05	111.82	13.45	186 童褲(裙)	0.08	102.17	4.87
52 青蒜	0.09	90.57	13.44	37 蝦蟹類	0.24	121.74	4.84
74 大黃瓜	0.02	144.52	13.19	157 中式麵食	1.44	110.50	4.82
73 白花椰菜	0.12	94.28	12.20	66 菠菱菜	0.06	77.46	4.79
65 芹菜	0.05	107.11	12.16	251 公共汽車票	0.33	104.74	4.73
28 石斑魚	0.06	116.27	11.87	94 其他加工蔬菜(熟筍、鹹菜、蘿蔔乾等)	0.07	118.73	4.72
150 肉乾	0.05	109.28	11.58	55 芋	0.02	128.74	4.64
51 蔥	0.05	114.94	10.79	156 中式米食	2.81	109.23	4.43
344 檳榔	0.08	123.74	10.66	103 柳丁	0.07	130.25	4.39
63 青江白菜	0.03	116.13	10.63	67 萵苣菜	0.06	105.08	4.27
19 其他肉類製品(火腿、臘肉、肉類罐頭等)	0.10	113.77	10.52	75 小黃瓜	0.03	128.85	4.22
80 茄子	0.02	126.06	10.48	42 小魚乾	0.05	106.53	4.08
62 包心白菜	0.13	95.89	10.45	72 其他葉菜(芥菜、茼蒿、油菜等)	0.08	96.87	4.04
85 綠花椰菜	0.08	103.16	10.43	70 甘薯葉	0.01	126.41	3.97
79 扁蒲	0.00	132.83	10.26	68 芥藍菜	0.01	118.84	3.91
21 其他蛋類(皮蛋、鹹蛋等)	0.03	114.10	10.20	7 蛋糕	0.20	108.02	3.89
333 藝文休閒活動及運動競賽入場券	0.06	110.29	10.04	12 豬內臟	0.04	100.42	3.88
26 吳郭魚	0.10	115.80	10.00	260 行動電話費	1.66	94.17	3.86
98 火龍果	0.01	149.07	9.97	27 虱目魚	0.08	108.51	3.86
13 牛肉、牛內臟	0.21	125.42	9.38	158 火鍋	0.28	112.74	3.76
34 肉魚	0.05	122.57	9.26	215 空氣淨化及除濕設備	0.08	99.13	3.74
23 鮑魚	0.12	149.92	9.13	359 保母費	0.35	139.16	3.73
227 照明燈管及燈泡	0.03	105.33	8.83	154 西式早點	0.64	108.42	3.51
31 黃花魚	0.02	92.28	8.83	162 其他家外食物(鹽酥雞、蚵仔麵線、臭豆腐等)	0.49	107.71	3.47
17 香腸	0.11	112.32	8.60	24 白帶魚	0.06	126.60	3.41
116 桃子	0.04	111.82	8.17	107 梨子	0.06	111.28	3.40
191 童鞋	0.08	108.03	7.93	153 中式早點	0.64	109.52	3.39
59 其他莖菜(大心菜、球莖甘藍、芽菜類等)	0.06	115.85	7.84	139 碳酸飲料	0.08	99.73	3.38
81 番茄	0.08	102.89	7.58	18 貢丸	0.06	108.41	3.32
131 蜂蜜、果醬	0.02	110.34	6.74	36 烏賊	0.05	121.64	3.30
125 麻油、香油	0.02	128.03	6.42	167 巧克力	0.05	103.16	3.29
151 熟食肉類	0.32	116.58	6.33	152 其他調理食品(雞塊、調理包等)	0.06	106.19	3.26
33 鱸魚	0.08	103.23	6.24	160 中式以外料理	0.59	113.23	3.26
124 其他乳製品(調味乳、鮮奶油、乾酪等)	0.09	109.29	6.20	187 兒童內衣褲及其他(內衣(褲)、泳衣(褲)等)	0.06	101.28	3.23
77 絲瓜	0.02	127.12	6.16	189 男鞋	0.24	100.80	3.12
286 維他命	0.14	100.20	6.01	49 馬鈴薯	0.02	135.83	3.10
25 土拖、馬加魚	0.06	131.69	6.00	351 牙膏、牙粉	0.09	102.13	3.09
14 其他家畜(羊肉)	0.04	112.12	5.94	355 金飾及珠寶	0.20	90.12	3.09
172 男西裝	0.05	103.43	5.78	178 女洋裝	0.12	95.39	3.01

五、1-2月CPI查價項目較上年同期變動率(%；100年=100；續1)：

查價項目	權數	指數	變動率	查價項目	權數	指數	變動率
285 外用藥	0.10	104.62	2.98	278 醫療看護費	0.08	109.37	1.45
164 學生營養午餐	0.18	104.81	2.92	283 感冒藥	0.03	102.48	1.42
132 其他調味品(調味醬、醋、高湯罐頭等)	0.11	106.64	2.88	44 魚漿製品	0.17	108.37	1.41
340 視唱中心費用	0.08	109.09	2.87	216 洗衣及乾衣設備	0.13	97.60	1.40
180 女上衣	0.63	99.17	2.86	361 洗、剪髮	0.56	107.89	1.38
4 速食麵	0.08	104.32	2.83	365 婚喪喜慶費用	0.48	108.59	1.37
143 運動及機能性飲料	0.02	100.36	2.82	356 錶	0.07	106.35	1.35
91 蔬菜罐頭	0.04	113.67	2.79	10 其他穀類及其製品(芝麻、麵筋、水餃皮等)	0.08	102.84	1.34
71 韭菜(花)	0.03	129.27	2.76	155 西式速食	0.44	103.55	1.33
122 奶粉	0.29	110.67	2.69	295 考試用書及參考書	0.17	101.83	1.32
35 新鮮小卷	0.05	119.07	2.68	284 胃腸藥	0.03	106.54	1.24
142 果蔬汁	0.11	106.46	2.66	349 紙尿布(褲)	0.14	99.96	1.24
366 土地代書費	0.03	106.99	2.65	146 其他沖泡飲料材料(麥芽飲品、可可、薏仁粉等)	0.06	105.71	1.22
245 其他通訊設備(電話機、傳真機等)	0.03	98.61	2.61	15 雞肉	0.67	124.53	1.21
228 燈具、燈飾	0.04	103.04	2.61	196 學校住宿費	0.26	108.36	1.20
174 男上衣	0.26	106.58	2.57	119 蜜餞	0.04	102.68	1.19
354 其他美容及衛生用品(牙刷、牙線及化妝棉等)	0.09	102.73	2.51	193 其他衣著服務(男、女裝定製工資、衣著修補費等)	0.02	102.80	1.19
185 童上衣	0.17	99.88	2.50	209 櫥櫃	0.14	106.41	1.18
337 國內旅遊團費	0.53	112.03	2.39	200 其他維修材料(延長線、室內裝潢、地板鋪設材料等)	0.19	107.32	1.17
368 人身傷害險	0.08	97.70	2.37	282 中式成藥及方劑	0.16	101.38	1.15
32 鱈魚	0.11	111.95	2.30	175 男褲	0.17	99.63	1.14
265 汽車保養及修理	1.25	103.68	2.30	232 其他家用品(保鮮膜、菜刀、殺蟲劑等)	0.27	100.01	1.12
211 桌椅	0.11	111.00	2.29	138 茶葉(粉、包、精)	0.20	100.49	1.12
41 其他貝類及水產品(海參、蜆、海瓜子等)	0.05	113.52	2.23	243 自行車	0.07	105.67	1.09
257 其他運費(宅急便、一般貨運、機車托運等)	0.15	105.02	2.20	137 包裝茶飲料	0.19	106.15	1.09
342 其他娛樂服務費(影碟租金、網咖費用等)	0.21	103.75	2.16	242 機車	0.43	101.39	1.08
364 婚喪喜慶用品	0.14	112.00	2.14	353 洗髮精、潤絲精	0.20	99.44	1.06
148 麵類調理食品	0.09	106.88	2.14	311 電腦學習費	0.05	104.52	1.05
182 女用內衣褲	0.21	98.22	2.08	367 金融服務支出	0.08	99.74	1.03
234 住宅管理費	0.59	102.25	2.03	272 醫院掛號費	0.22	102.65	0.96
294 教科書	0.21	103.36	1.99	16 其他家禽(新鮮鴨肉、鵝肉等)	0.05	112.19	0.95
197 門窗設備	0.25	102.83	1.96	45 其他加工水產品(鹹魚、魚鬆、鮭魚乾等)	0.11	99.05	0.95
290 一般眼鏡	0.20	101.84	1.96	201 油漆工資	0.12	105.43	0.94
266 機(自行)車修理費	0.23	103.09	1.95	88 其他蔬菜(菜豆、南瓜、辣椒等)	0.02	119.38	0.92
320 影音光碟、雷射唱片	0.08	96.17	1.94	127 其他食用油(橄欖油、葵花籽油、葡萄籽油等)	0.09	104.12	0.91
198 衛浴器材	0.07	107.19	1.81	92 乾豆(花生、紅豆、綠豆等)	0.07	113.89	0.85
147 米類調理食品	0.11	105.69	1.76	203 其他工資(水泥工資、木工工資等)	0.35	103.30	0.84
341 運動費用	0.19	105.56	1.75	208 沙發	0.10	111.11	0.83
114 哈密瓜	0.11	136.80	1.74	195 住宅租金	17.96	102.47	0.82
332 電影票	0.08	104.59	1.72	166 甜品	0.06	105.82	0.77
69 莧菜	0.00	134.62	1.71	279 其他醫療費(民俗及美容醫療等健保不給付之醫療項目)	0.22	101.59	0.76
192 洗衣工資	0.07	104.33	1.71	345 彩粧及香水	0.32	105.06	0.74
224 餐具	0.05	102.16	1.69	202 水電工工資	0.33	102.94	0.73
206 毛巾	0.02	103.60	1.64	170 糕餅點心	0.23	106.85	0.69
220 烹飪小家電	0.09	101.62	1.61	281 中藥材	0.22	119.60	0.67
334 旅館住宿費	0.62	110.49	1.61	58 蘆筍	0.02	151.59	0.66
223 其他家庭耐久設備(熨斗、烘碗機等)	0.14	104.89	1.55	331 其他技藝學習費(舞蹈、繪畫等)	0.40	105.11	0.65
300 私立幼兒園學雜費	0.47	106.64	1.53	270 汽、機車保險費	0.16	102.26	0.65
120 其他加工水果(葡萄乾、水果罐頭等)	0.03	103.45	1.48	301 小學學雜費	0.10	101.07	0.61
310 語言學習費	0.27	101.56	1.48	96 釋迦	0.07	112.30	0.59

五、1-2月CPI查價項目較上年同期變動率(%；100年=100；續2)：

查價項目	權數	指數	變動率	查價項目	權數	指數	變動率
321 樂器	0.17	102.86	0.57	173 男外套	0.12	108.21	-0.07
258 郵資	0.01	100.59	0.53	275 病房自付費	0.34	102.12	-0.11
277 假牙及矯正費	0.65	103.73	0.49	298 期刊	0.16	100.13	-0.11
264 汽、機車零配件(不含輪胎)	0.19	101.96	0.47	317 其他文具(筆、書包、釘書機等)	0.14	104.62	-0.13
169 餅乾	0.19	98.36	0.47	5 麵條	0.10	99.37	-0.14
118 其他水果(榴槤、楊桃、椰子等)	0.04	110.31	0.45	323 運動用具	0.10	103.03	-0.16
307 安親課輔費	0.83	101.53	0.43	363 其他理容服務費(做臉、塑身等)	0.30	101.78	-0.16
302 國中學雜費	0.13	102.02	0.42	259 網路費	1.13	87.38	-0.16
188 學生制服	0.10	107.18	0.38	254 火車票	0.46	103.27	-0.20
22 嘉臘魚、赤鯨	0.04	112.35	0.38	230 廚廁清潔劑	0.06	105.45	-0.21
360 其他個人照顧服務(不含醫療看護)	0.32	104.92	0.37	339 相片沖洗及照像費	0.02	100.59	-0.21
330 音樂學習費	0.33	102.18	0.34	271 其他(拋錨拖吊費、租車費、駕照費等)	0.10	87.15	-0.22
267 停車費	0.69	100.10	0.33	276 其他自付費(處方藥品自付費、手術費及檢驗費等)	0.42	99.03	-0.22
205 枕頭、被胎	0.04	102.99	0.32	296 一般書籍	0.26	99.66	-0.24
329 其他娛樂用品及設備(望遠鏡、棋牌具等)	0.07	99.28	0.26	328 盆栽及園藝用品	0.04	104.47	-0.25
163 幼兒園點心費	0.12	102.34	0.25	190 女鞋	0.34	97.22	-0.31
343 香菸	1.08	110.89	0.23	171 其他休閒食品(洋芋片、口香糖、瓜子等)	0.25	106.28	-0.31
338 有線電視租用費	0.62	97.78	0.18	109 蓮霧	0.27	98.37	-0.33
145 其他包裝飲料(豆類、雜糧飲料等)	0.07	100.41	0.18	133 米酒	0.04	98.77	-0.39
253 計程車資	0.39	104.05	0.17	183 其他女衣著(睡衣、孕婦裝、泳衣、襪子等)	0.14	106.31	-0.40
140 包裝咖啡飲料	0.06	106.53	0.15	309 高中以上課業補習費	0.51	99.12	-0.41
292 復健器具	0.05	102.54	0.15	362 染、燙髮	0.62	102.92	-0.43
312 其他補習費	0.12	102.60	0.14	370 其他費用(複印費、刻印費等)	0.07	97.93	-0.52
252 客運汽車票	0.16	103.15	0.14	241 汽車	2.22	99.44	-0.52
93 豆類製品	0.18	107.33	0.13	39 蚵(牡蠣)	0.06	125.51	-0.55
256 機票	0.53	99.92	0.12	135 高粱酒	0.08	98.45	-0.62
306 私立大專學雜費	2.71	100.14	0.11	335 遊樂場入場費	0.21	104.63	-0.66
219 熱水器	0.07	101.20	0.11	130 糖	0.04	99.00	-0.67
304 私立高中高職學雜費	0.63	100.76	0.10	316 紙製品	0.03	98.65	-0.69
299 公立幼兒園學雜費	0.10	100.82	0.09	123 發酵乳及優格	0.13	104.56	-0.70
240 垃圾清潔費	0.11	96.58	0.08	268 車輛通行費	0.14	89.04	-0.76
305 公立大專學雜費	0.58	100.10	0.08	291 隱形眼鏡	0.05	96.55	-0.85
90 海帶、紫菜	0.05	108.74	0.06	214 冷暖氣設備	0.32	97.42	-0.90
357 皮包及行李箱	0.23	101.10	0.06	358 其他個人隨身用品(太陽眼鏡、傘等)	0.10	99.34	-1.00
336 國外旅遊團費	2.07	109.74	0.05	213 其他家具(梳粧台、嬰兒床、嬰兒車等)	0.10	102.90	-1.01
288 其他藥品(止痛藥、避孕藥等)	0.09	100.07	0.04	179 女外套	0.23	106.45	-1.05
326 寵物及其必需品(含設備)	0.10	101.13	0.04	212 家用裝飾品	0.05	106.35	-1.07
233 家事服務費	0.09	111.27	0.02	2 糯米	0.01	100.30	-1.14
255 捷運車票	0.21	100.44	0.00	250 其他油料(潤滑油、機油等)	0.11	100.41	-1.17
262 其他電訊服務費(電話裝置費、網際網路設定費等)	0.02	99.11	0.00	218 電扇	0.02	99.38	-1.17
269 車輛檢驗費	0.09	87.42	0.00	54 竹筍	0.01	125.23	-1.28
273 診所掛號費	0.42	101.96	0.00	99 櫻桃	0.06	103.35	-1.33
274 門診基本部分負擔	0.51	100.00	0.00	350 沐浴用品	0.19	97.52	-1.44
280 商業健康保險費	0.49	104.71	0.00	221 瓦斯爐、排油煙機	0.08	101.82	-1.53
297 報紙	0.13	100.00	0.00	324 玩具	0.13	99.81	-1.53
303 公立高中高職學雜費	0.26	100.00	0.00	1 米	0.31	111.67	-1.59
261 固網電話費	0.68	92.87	-0.03	308 國中課業補習費	0.65	104.29	-1.61
161 在外點用之咖啡、飲料	0.49	105.14	-0.06	325 電子遊樂器軟硬體設備及配件	0.06	91.52	-1.70
128 鹽、甘味調味料	0.02	98.62	-0.06	229 衣服清潔劑	0.17	96.63	-1.70
238 家庭用水	0.36	99.93	-0.07	225 鍋具	0.07	95.06	-1.71

五、1-2月CPI查價項目較上年同期變動率(%；100年=100；續完)：

查價項目	權數	指數	變動率	查價項目	權數	指數	變動率
199 塗料	0.08	101.33	-1.79	244 行動電話	0.32	71.17	-8.38
136 其他酒	0.33	99.04	-1.80	313 電腦	1.04	73.18	-8.55
9 麵粉、調製麵粉	0.01	98.65	-1.85	184 嬰兒衣著	0.02	101.57	-8.74
289 其他保健食品(卵磷脂、規精、酵母粉等)	0.29	100.24	-1.90	126 沙拉油、調理油	0.07	91.42	-9.13
144 礦泉水	0.03	99.82	-1.93	48 其他根菜(甘薯、山藥等)	0.03	105.83	-10.99
104 奇異果	0.03	126.68	-2.00	97 小番茄	0.13	88.85	-11.34
43 魚貝罐頭	0.03	98.23	-2.01	95 棗子	0.48	74.33	-11.72
207 其他家用紡織品(窗簾布、椅墊、桌巾等)	0.08	99.01	-2.02	237 桶裝瓦斯	0.41	93.93	-14.13
141 咖啡包(粉、豆)	0.09	100.12	-2.10	53 蒜頭	0.01	117.01	-15.43
226 茶具	0.03	97.71	-2.15	236 天然瓦斯	0.61	94.17	-18.66
263 汽、機車輪胎	0.17	100.10	-2.19	100 香蕉	0.06	142.18	-18.93
287 燕窩、雞精	0.09	97.88	-2.22	239 家庭用電	2.20	76.67	-24.72
87 菇類	0.03	122.69	-2.29	248 98無鉛汽油	0.21	80.49	-27.64
194 其他配件(帽子、皮帶等)	0.08	95.84	-2.29	247 95無鉛汽油	2.47	77.71	-29.42
346 保養品	0.57	98.83	-2.31	246 92無鉛汽油	0.69	74.72	-30.64
217 電冰箱	0.21	95.25	-2.42	249 柴油	0.05	72.64	-34.75
102 柑橘	0.29	145.65	-2.44	說明：未列示荔枝、芒果、香瓜及柿子等4項本月非屬產季水果。			
315 消耗性電腦器材	0.03	97.52	-2.48				
165 冰品	0.08	106.83	-2.51				
177 其他男衣著(襪子、泳褲、睡衣等)	0.06	103.14	-2.53				
293 其他醫療保健用品(耳溫槍、體重計、眼鏡清潔劑等)	0.12	93.12	-2.60				
3 米粉、飯條及其他米類製品	0.08	98.17	-2.92				
134 啤酒	0.31	97.71	-3.22				
121 鮮奶	0.51	100.97	-3.29				
231 清潔用具	0.07	94.49	-3.30				
168 糖果	0.07	100.35	-3.33				
50 洋蔥	0.03	111.62	-3.33				
181 女褲(裙)	0.46	93.98	-3.34				
235 其他家庭管理費用(搬家費、住宅火險費等)	0.13	91.83	-3.39				
176 男用內衣褲	0.06	97.03	-3.50				
222 飲用水設備	0.09	93.45	-3.65				
347 美容(髮)器材	0.04	99.98	-3.70				
115 蘋果	0.15	112.03	-3.95				
29 秋刀魚	0.05	99.53	-4.14				
204 床包(單)組、毯子及涼被	0.15	99.67	-4.18				
210 床(床墊)	0.16	101.67	-4.28				
348 衛生紙、面紙及紙巾	0.20	94.15	-4.53				
108 番石榴	0.14	120.99	-4.56				
352 衛生棉	0.09	101.02	-4.59				
64 空心菜	0.01	130.33	-4.69				
318 家用音響產品及影碟機	0.15	89.89	-4.74				
314 其他電腦設備及軟體	0.15	82.04	-4.96				
319 電視機	0.36	73.10	-5.08				
76 冬瓜	0.01	113.24	-5.14				
8 麥片(粉)	0.04	92.39	-5.36				
105 木瓜	0.06	137.11	-6.01				
322 數位照相機及攝影機	0.37	69.64	-7.05				
111 葡萄	0.07	103.16	-7.08				
30 鮭魚	0.06	104.57	-7.82				
327 鮮花	0.06	110.16	-7.92				