

行政院主計總處

綜合規劃處、公務預算處、基金預算處

台北市忠孝東路1段1號 電話：(02) 33566500

會計決算處、綜合統計處、國勢普查處、主計資訊處

台北市廣州街2號

電話：(02) 23803400

網址：www.dgbas.gov.tw

傳真：(02) 23803465

中華民國104年5月5日上午8時30分發布，並透過網際網路發送

主辦單位：綜合統計處物價統計科 電話：(02)23803449

新聞聯繫人：王婉貞小姐 電話：(02)23803442

104年4月份
物價變動概況

壹、物價變動提要

- 一、4月份消費者物價總指數(CPI)，較上月漲0.48%，經調整季節變動因素後跌0.13%；較上年同月跌0.80%，1-4月平均，較上年同期跌0.64%。
- 二、4月份躉售物價總指數(WPI)，較上月跌1.07%，經調整季節變動因素後漲0.47%；較上年同月跌9.15%，1-4月平均，較上年同期跌8.64%。

物價指數年增率

單位：%

指數 時間	消費者物價指數				躉售物價指數							
	不含 食物	不含 蔬果及 能源 (核心CPI)	服務類		內銷品				出口			
					國產 內銷	進口		新台幣 計價	美元 計價	新台幣 計價	美元 計價	
97年	3.52	1.67	3.26	2.28		5.14	8.58					8.54
98年	-0.86	-1.04	-0.04	-0.27	-8.73	-9.80	-10.00	-9.60	-13.90	-6.59	-10.96	
99年	0.96	1.09	0.58	0.31	5.46	7.23	7.44	7.04	12.17	2.02	6.90	
100年	1.42	1.10	1.26	0.64	4.32	6.39	5.04	7.65	15.39	0.09	7.37	
101年	1.93	1.07	1.00	0.75	-1.16	-0.95	-0.59	-1.28	-1.91	-1.62	-2.25	
102年	0.79	0.59	0.66	0.73	-2.43	-2.67	-0.71	-4.45	-4.81	-2.06	-2.43	
103年	1.20	0.30	1.26	1.16	-0.57	-0.95	0.28	-2.10	-4.03	0.10	-1.92	
第2季	1.63	0.68	1.39	1.17	0.68	1.07	2.01	0.20	-0.65	-0.01	-0.86	
第3季	1.51	0.74	1.60	1.45	0.01	0.08	1.66	-1.39	-1.86	-0.12	-0.58	
第4季	0.84	-0.21	1.45	1.50	-3.02	-4.67	-3.05	-6.19	-10.02	-0.16	-4.29	
104年												
第1季	-0.59	-1.86	1.12	1.29	-8.47	-11.00	-8.50	-13.32	-16.77	-4.11	-7.94	
1月	-0.94	-2.85	0.64	0.33	-7.87	-10.72	-8.28	-12.98	-17.21	-2.95	-7.68	
2月	-0.20	-1.38	1.78	2.36	-8.79	-11.16	-8.62	-13.52	-16.75	-4.71	-8.28	
3月	-0.61	-1.35	0.97	1.17	-8.75	-11.12	-8.60	-13.46	-16.38	-4.66	-7.87	
4月	-0.80	-1.63	0.68	0.95	-9.15	-11.47	-9.10	-13.69	-16.02	-5.15	-7.74	
1-4月	-0.64	-1.80	1.02	1.20	-8.64	-11.12	-8.65	-13.42	-16.59	-4.37	-7.89	

說明：由於受查者延誤或更正報價，最近3個月資料均可能修正。

貳、物價變動詳情

一、消費者物價指數

(一) 4月CPI較上月漲0.48%：主因春夏服飾新品上市，加以蔬菜價格上揚，惟電價依新版公式調降費率及水果價跌，抵銷部分漲幅。

1. 七大類中變動影響較大者如下：

(1) 衣著類漲12.22%：主因春夏新裝上市，成衣價格漲14.94%所致。

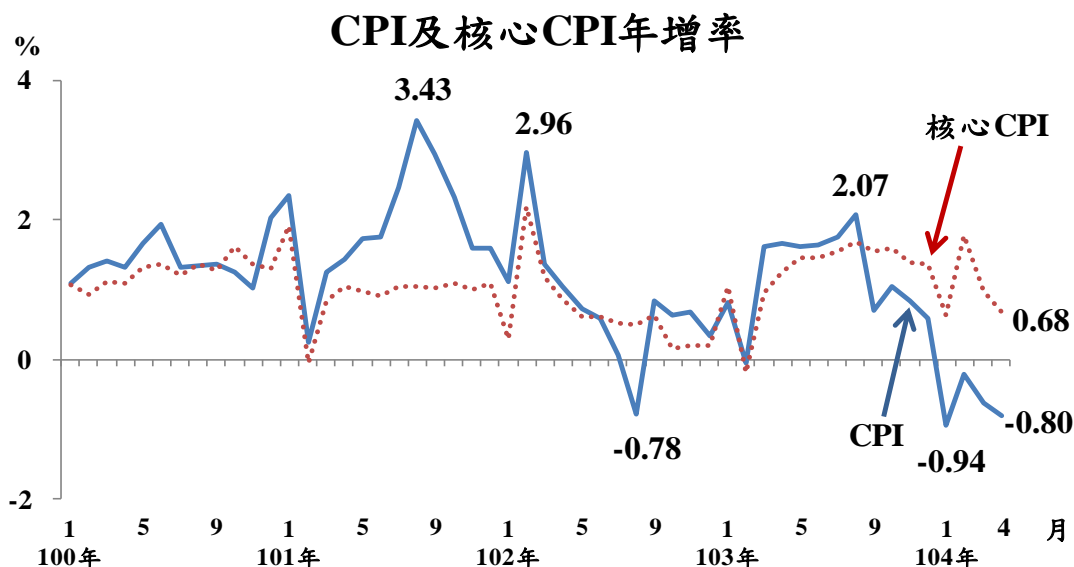
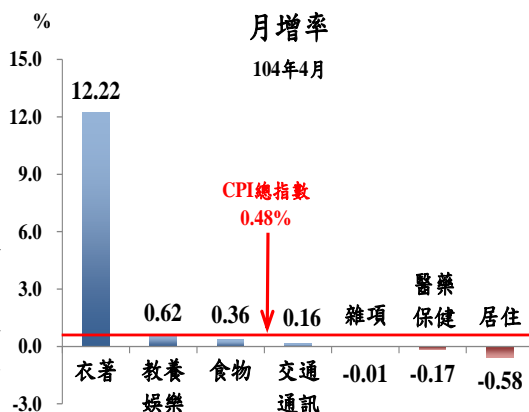
(2) 教養娛樂類漲0.62%：主因國內、外旅遊團費調漲所致。

(3) 食物類漲0.36%：主因蔬菜逢早，量少價揚，漲16.18%，惟水果、蛋類及肉類分別跌6.53%、6.43%及2.73%，抵銷部分漲幅。

(4) 居住類跌0.58%：主因4月起電價費率調降，跌8.18%所致。

2. 370個查價項目群扣除本月5項非產季水果(棗子、火龍果、櫻桃、荔枝及柿子，本月權數為0)後，上漲者171項，權數合計56.3%，下跌者136項，權數合計22.3%，漲跌項目詳表15。

(二) 4月CPI較上年同月跌0.80%：主因油料費、燃氣價格及電價調降，加以水果盛產價跌及3C消費性電子產品價格較上年為低，惟蔬菜及水產品價格相較上年為高，與調理食品、外食費等價格調漲，抵銷部分跌幅；若扣除蔬菜水果，跌0.82%，若再剔除能源後之總指數(即核心物價)，則漲0.68%。

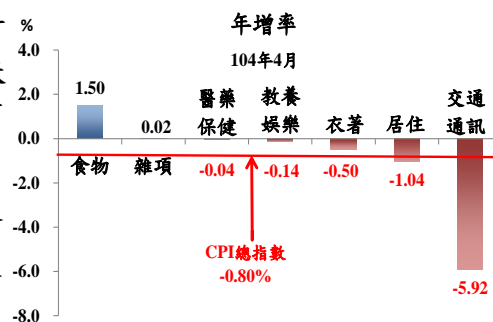


1. 七大類中變動影響較大者如下：

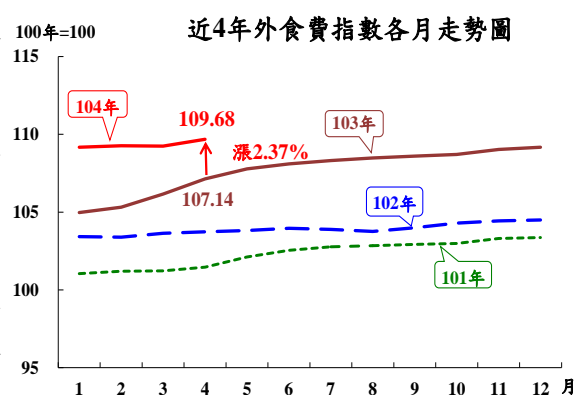
(1) 交通及通訊類跌5.92%：主因油料費跌25.38%(連續5個月年增率跌幅逾2成，影響總指數下跌0.94個百分點)。

(2) 居住類跌1.04%：主因燃氣價格及電價分別下跌17.43%及11.30%所致。

(3) 食物類漲1.50%：主因蔬菜及水產品分別漲14.78%及2.11%；另調理食品及外食費亦分別漲5.32%及2.37%，惟水果跌11.48%，抵銷部分漲幅。



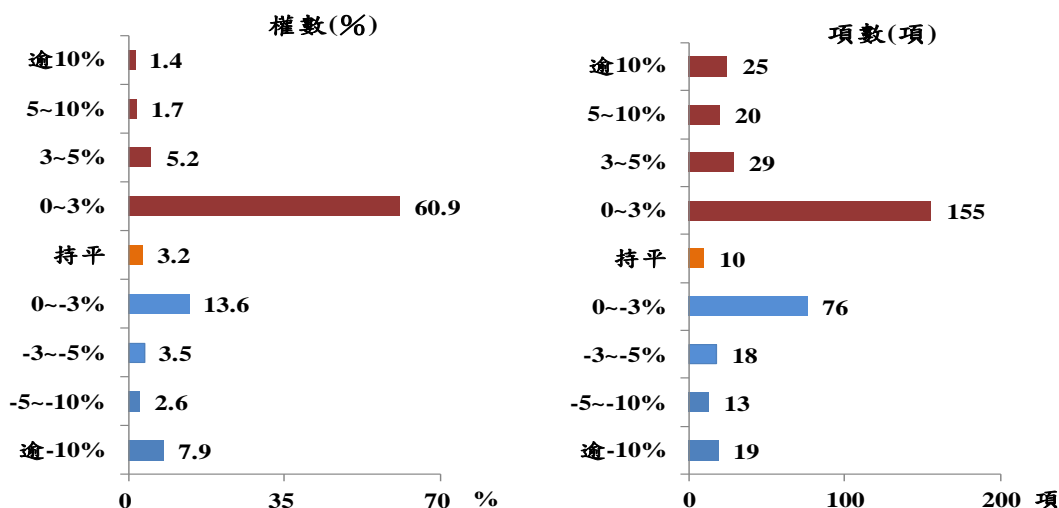
2. 按商品性質別觀察，商品類跌3.12%，其中非耐久性消費品(如食物、能源、衛生紙等民生用品)跌4.30%，半耐久性及耐久性消費品亦分別跌0.45%及0.79%；服務類漲0.95%，其中占CPI權數近10%的外食費，漲幅為2.37%(近14個月最小漲幅，103年2月漲1.86%)。



3. 按購買頻度別觀察，「每月至少購買1次」及「每季至少購買1次」者分別跌1.81%及2.56%(受部分食物類、部分油料費及家庭用電影影響)，「每半年至少購買1次」者亦跌0.80%，「每年至少購買1次」者則漲0.29%，至於「1年以上購買1次」者跌0.08%。

4. 370個查價項目群扣除5項非產季水果，上漲者229項，權數合計69.2%，下跌者126項，權數合計27.6%，漲跌項目詳表15。

查價項目漲跌分布圖(與上年同月比較)



(三) 1-4月CPI較上年同期跌0.64%：其中商品類跌3.08%，服務類漲1.20%；若扣除蔬菜水果，跌0.71%，若再剔除能源後之總指數(即核心物價)，則漲1.02%。

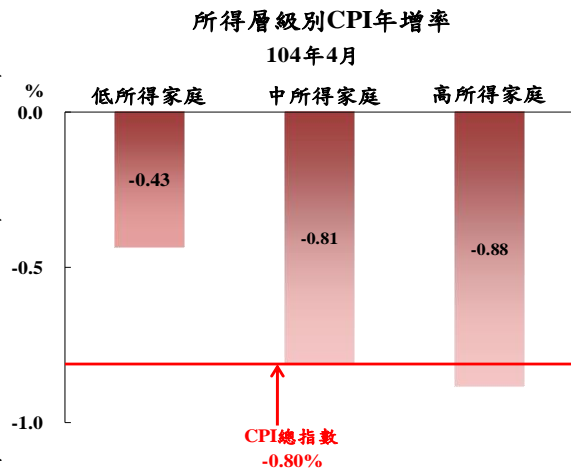
二、4月份所得層級別消費者物價指數(100年=100)：

(一) 低所得家庭較上月漲0.27%，較上年同月跌0.43%，1-4月平均較上年同期跌0.23%。

(二) 中所得家庭較上月漲0.41%，較上年同月跌0.81%，1-4月平均較上年同期跌0.64%。

(三) 高所得家庭較上月漲0.60%，較上年同月跌0.88%，1-4月平均較上年同期跌0.72%。

(四) 中、高所得家庭CPI較上年同月跌幅大於低所得家庭，主因占中、高所得家庭支出比重較高的交通及通訊類跌幅較深，且占低所得家庭支出比重較高的食物類漲幅較大；其他相關資料詳見表3。



三、躉售物價指數

(一) 4月WPI較上月跌1.07%。

1. 國產內銷物價指數較上月跌 0.72%。
2. 進口物價指數以新台幣計價較上月跌 1.14%；以美元計價漲 0.17%。
3. 出口物價指數以新台幣計價較上月跌 1.27%；以美元計價漲 0.02%。

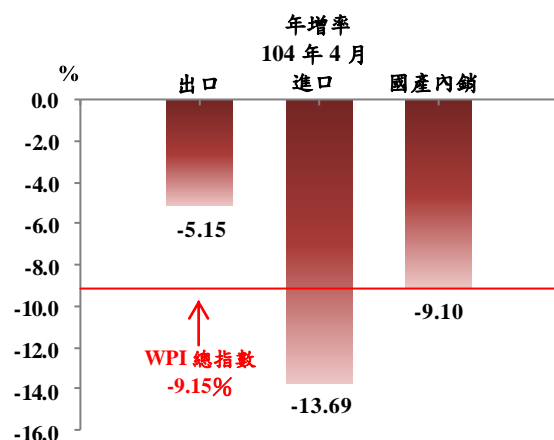
(二) 4月WPI較上年同月下跌9.15%(為近67個月最大跌幅，98年9月跌9.47%)。

1. 國產內銷物價指數

較上年同月下跌9.10%，主因石油及煤製品、化學材料與基本金屬類等價格下跌，且4月起電價調降費率所致。

2. 進口物價指數

(1) 以新台幣計價較上年同月跌13.69%。



(2) 若剔除匯率變動因素(新台幣對美元較上年同月貶值2.69%)，以美元計價跌16.02%。主因礦產品類、化學或有關工業產品類與機器、電機、電視影像及聲音記錄機等設備類報價下跌所致。

3. 出口物價指數

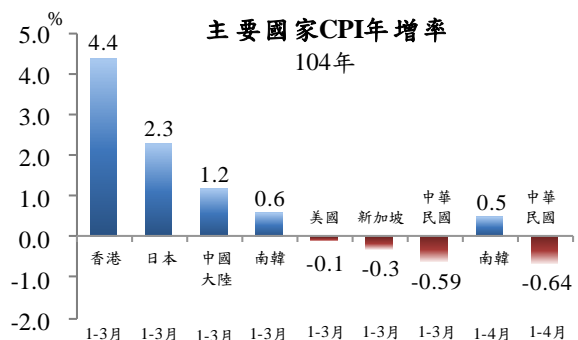
(1) 以新台幣計價較上年同月跌 5.15%。

(2) 若剔除匯率變動因素，以美元計價較上年同月跌7.74%，主因礦產品類、機器、電機、電視影像及聲音記錄機等設備類與化學或有關工業產品類報價下跌所致。

(三) 1至4月WPI較上年同期跌8.64%：其中國產內銷品跌8.65%，進口品跌13.42%，出口品跌4.37%。

參、主要國家物價變動概況

CPI 方面，104 年 1-3 月我國跌 0.59%，新加坡跌 0.3%，美國跌 0.1%，南韓漲 0.6%，中國大陸漲 1.2%，日本漲 2.3%，香港漲 4.4%；104 年 1-4 月我國跌 0.64%，南韓漲 0.5%。



肆、發布概況

- 一、本物價新聞稿透過網際網路系統及「統計隨身 go」APP 同步發送。
- 二、104 年 5 月份物價指數變動概況訂於 104 年 6 月 5 日上午 8 時 30 分發布，並於同日上午 8 時 45 分辦理資料說明會，不另發開會通知。

伍、附件

- | | |
|--------------------------------|-------------------------|
| 表 1、消費者物價指數變動分析表 | 表 2、消費者物價各大中小類指數變動比較表 |
| 表 3、所得層級別消費者物價指數變動分析表 | 表 4、躉售物價指數變動分析表 |
| 表 5、躉售物價國產內銷品指數變動分析表 | 表 6、進口物價指數變動分析表 |
| 表 7、出口物價指數變動分析表 | 表 8、消費者物價按購買頻度別分類變動內涵分析 |
| 表 9、行政院穩定物價小組關注之 17 項重要民生物資年增率 | 表 10、主要國家 CPI 年增率 |
| 表 11、CPI 變動對支出之影響—釋例說明 | 表 12、主要國際商品行情 |
| 表 13、國際金屬商品行情 | 表 14、薪資與生產力統計指標摘要 |
| 表 15、消費者物價指數查價項目漲跌分析 | |

表1 消費者物價指數變動分析表

民國104年4月

基期：民國100年=100

類 別	權數 (%)	本 指 數	本月指數與各期比較						本年前4月指數平均			
			與上月比較 (%)	對總指數影響 (百分點)	與上年同月比較 (%)	對總指數影響 (百分點)	與上年12月比較 (%)	對總指數影響 (百分點)	指數	與上年同期比較 (%)	對總指數影響 (百分點)	
總指數	1,000.00	102.91	0.48	0.48	-0.80	-0.80	-0.63	-0.63	102.57	-0.64	-0.64	
基 本 分 類	一.食物類	251.94	109.76	0.36	0.10	1.50	0.40	-1.51	-0.41	109.95	2.61	0.69
	穀類及其製品	13.91	107.96	0.17	0.00	1.40	0.02	0.80	0.01	107.01	1.60	0.02
	肉類	19.96	115.30	-2.73	-0.06	1.20	0.03	-0.20	0.00	118.31	6.05	0.13
	蛋類	1.94	114.54	-6.43	-0.02	1.53	0.00	0.03	0.00	119.88	7.70	0.02
	水產品	15.57	115.84	-0.46	-0.01	2.11	0.04	2.39	0.04	117.18	3.59	0.06
	蔬菜	19.69	115.24	16.18	0.31	14.78	0.28	-11.35	-0.28	108.31	11.67	0.22
	水果	22.58	105.55	-6.53	-0.16	-11.48	-0.30	-9.72	-0.25	112.94	-6.86	-0.18
	調理食品	6.77	113.62	0.16	0.00	5.32	0.04	2.46	0.02	112.63	5.33	0.04
	二.衣著類	37.68	108.31	12.22	0.43	-0.50	-0.02	2.04	0.08	101.39	0.50	0.02
	成衣	29.43	110.43	14.94	0.41	-0.75	-0.02	2.05	0.06	101.95	0.38	0.01
	三.居住類	271.35	101.24	-0.58	-0.16	-1.04	-0.28	-1.16	-0.31	100.73	-1.44	-0.39
	房租	182.23	102.76	0.09	0.02	0.82	0.15	0.42	0.08	102.64	0.83	0.15
	水電燃氣	36.99	92.38	-5.15	-0.18	-11.84	-0.44	-11.27	-0.42	89.67	-14.45	-0.54
	電費	22.03	90.33	-8.18	-0.17	-11.30	-0.25	-13.50	-0.30	85.51	-16.03	-0.35
	四.交通及通訊類	153.36	94.46	0.16	0.02	-5.92	-0.88	-1.14	-0.16	94.07	-6.42	-0.95
	油料費	35.24	81.28	0.61	0.02	-25.38	-0.94	-6.10	-0.18	79.45	-27.38	-1.03
	五.醫藥保健類	49.24	102.70	-0.17	-0.01	-0.04	0.00	0.10	0.00	102.73	0.22	0.01
	藥品及保健食品	11.38	104.32	-0.87	-0.01	-1.01	-0.01	-0.22	0.00	104.70	0.06	0.00
	六.教養娛樂類	168.44	100.59	0.62	0.10	-0.14	-0.02	0.78	0.13	100.55	-0.22	-0.04
	教養費用	97.20	98.88	0.05	0.00	-0.41	-0.04	-0.08	-0.01	98.83	-0.56	-0.05
	娛樂費用	71.24	102.92	1.36	0.10	0.20	0.01	1.91	0.13	102.90	0.21	0.02
七.雜項類	67.99	104.23	-0.01	0.00	0.02	0.00	0.68	0.05	105.29	0.35	0.02	
香菸及檳榔	11.54	114.75	0.66	0.01	1.58	0.02	4.65	0.06	113.23	1.23	0.02	
個人隨身用品	5.98	96.64	-1.11	-0.01	-2.29	-0.01	-1.42	-0.01	97.91	-0.68	0.00	
商 品 性 質 別 分 類	一.商品類	425.11	102.12	0.82	0.34	-3.12	-1.34	-2.07	-0.88	101.16	-3.08	-1.32
	非耐久性消費品	280.71	102.82	-0.42	-0.12	-4.30	-1.26	-3.48	-1.01	102.46	-4.20	-1.23
	半耐久性消費品	62.74	105.28	7.17	0.43	-0.45	-0.03	1.25	0.08	101.00	0.15	0.01
	耐久性消費品	81.65	95.55	0.44	0.03	-0.79	-0.06	0.63	0.05	95.09	-1.42	-0.11
	二.服務類	574.89	103.30	0.23	0.14	0.95	0.54	0.44	0.25	103.42	1.20	0.69
	外食費	98.99	109.68	0.40	0.04	2.37	0.24	0.47	0.05	109.34	3.25	0.33
	居住服務	199.51	102.57	0.08	0.02	0.78	0.15	0.38	0.08	102.51	0.80	0.16
交通及通訊服務	83.75	97.48	-0.17	-0.01	0.78	0.06	-0.26	-0.02	97.83	1.13	0.09	
教養娛樂服務	128.35	103.44	0.68	0.09	0.45	0.06	1.11	0.14	103.43	0.52	0.07	
購 買 頻 度	每月至少購買1次	248.80	104.42	0.61	0.15	-1.81	-0.46	-1.28	-0.33	104.05	-1.41	-0.36
	每季(不含每月)至少購買1次	157.48	101.79	-0.63	-0.10	-2.56	-0.40	-3.75	-0.60	100.91	-2.96	-0.47
	每半年(不含每季)至少購買1次	105.26	105.62	2.07	0.22	-0.80	-0.09	0.15	0.02	104.90	0.56	0.06
	每年(不含每半年)至少購買1次	118.47	103.31	0.25	0.03	0.29	0.03	-0.29	-0.03	103.22	0.41	0.05
1年以上購買1次	208.20	100.13	0.82	0.16	-0.08	-0.02	1.23	0.24	100.08	-0.27	-0.05	
特 殊 類	總指數(不含蔬菜水果)	957.74	102.50	0.35	0.34	-0.82	-0.79	-0.11	-0.10	102.11	-0.71	-0.68
	總指數(不含蔬果及能源)	890.26	103.73	0.55	0.50	0.68	0.60	0.56	0.50	103.50	1.02	0.90
	總指數(不含設算租金)	838.21	102.93	0.56	0.47	-1.11	-0.94	-0.84	-0.70	102.55	-0.92	-0.77
所 得 層 級 別	最低20%所得家庭CPI總指數	1,000.00	103.71	0.27	0.27	-0.43	-0.43	-0.96	-0.96	103.32	-0.23	-0.23
	中間60%所得家庭CPI總指數	1,000.00	103.03	0.41	0.41	-0.81	-0.81	-0.67	-0.67	102.69	-0.64	-0.64
	最高20%所得家庭CPI總指數	1,000.00	102.71	0.60	0.60	-0.88	-0.88	-0.36	-0.36	102.44	-0.72	-0.72

說明：由於受查者延誤或更正報價，本表所載資料於公布後3個月內均可能修正。

表2 消費者物價各大中小類指數變動比較表

民國103年11月至104年4月

各月漲跌率(%) = $\frac{\text{本月指數}}{\text{上月指數}} \times 100 - 100$

基期：民國100年=100

類 別	本年4月 指數	最近六個月各月漲跌率(%)						本年4月 指數與上 年同月比 較(%)	類 別	本年4月 指數	最近六個月各月漲跌率(%)						本年4月 指數與上 年同月比 較(%)
		11月	12月	1月	2月	3月	4月				11月	12月	1月	2月	3月	4月	
總指數	102.91	-0.91	-0.35	-1.23	0.35	-0.22	0.48	-0.80	3.家庭用品	101.98	-0.40	-0.33	-0.35	-0.21	1.15	0.24	0.01
一.食物類	109.76	-1.64	0.44	-0.33	-1.34	-0.19	0.36	1.50	(1)紡織品	100.58	-1.07	-0.12	-1.15	-1.54	0.31	0.78	-2.39
1.穀類及其製品	107.96	0.07	0.20	-0.54	-0.69	1.88	0.17	1.40	(2)家具	107.27	0.24	-1.40	0.60	-0.16	1.09	-0.01	-0.17
(1)米類及其製品	111.43	0.52	-0.79	-0.39	-1.74	2.32	1.24	-0.94	(3)家庭耐久設備	99.65	0.01	0.08	-0.23	0.06	0.83	0.29	0.91
(2)其他穀類及其製品	106.65	-0.13	0.62	-0.60	-0.24	1.69	-0.27	2.44	(4)餐具及其他家用品	101.13	-1.35	-0.04	-1.05	-0.15	2.01	0.19	-0.26
2.肉類	115.30	0.67	0.18	2.54	2.08	-1.98	-2.73	1.20	4.家庭管理費用	98.43	0.09	0.17	-0.05	5.18	-4.93	-0.01	-0.19
(1)生鮮家畜	111.78	0.16	-1.56	1.65	3.63	-2.51	-3.82	X 1.10	5.水電燃氣	92.38	-0.81	-1.45	-18.53	-0.90	15.87	-5.15	X -11.84
(2)生鮮家禽	121.03	1.57	3.25	4.07	-0.49	-1.09	-0.88	1.37	(1)燃氣	93.15	-2.73	-4.99	-9.42	-2.82	1.54	-0.50	-17.43
3.肉類製品	114.25	0.54	0.13	0.38	-2.36	2.86	0.38	7.91	(2)水費	98.93	0.00	0.00	0.00	-0.17	0.00	-0.90	-1.07
4.蛋類	114.54	-9.21	5.83	6.50	-1.07	1.47	-6.43	X 1.53	(3)電費	90.33	0.00	0.00	-26.58	0.00	28.32	-8.18	X -11.30
5.水產品	115.84	-0.71	0.47	2.17	4.59	-3.75	-0.46	2.11	(4)公共附加費	96.58	0.00	0.00	0.08	0.00	0.00	0.00	0.08
6.加工水產品	104.62	-0.36	0.25	-0.45	-0.30	0.26	0.11	-0.30	四.交通及通訊類	94.46	-1.20	-2.11	-2.21	0.65	0.28	0.16	-5.92
7.蔬菜	115.24	-17.31	4.08	-8.90	-15.26	-1.17	16.18	▲ 14.78	1.交通設備	98.82	-0.09	-0.17	0.04	0.37	0.37	0.64	0.39
(1)根菜	109.38	-11.01	-3.15	8.40	-14.22	-5.58	5.37	▲ 3.84	(1)交通工具	101.28	-0.27	-0.07	0.04	0.41	0.53	0.63	1.02
(2)莖菜	127.73	-0.79	-3.92	-12.09	-13.32	1.93	10.69	▲ 6.16	(2)通訊設備	74.80	1.74	-1.21	0.03	-0.16	-1.21	0.75	-5.89
(3)葉菜	118.76	-24.36	6.08	-11.80	-20.37	-0.45	25.55	▲ 27.08	2.油料費	81.28	-5.07	-9.40	-10.77	1.63	2.92	0.61	-25.38
(4)果菜及其他	107.95	-17.51	7.46	-6.19	-8.99	-2.41	9.34	▲ 6.61	3.交通服務及維修零件	97.69	0.02	0.09	0.08	0.44	-0.61	-0.17	0.71
8.加工蔬菜	116.95	-0.62	0.71	0.14	-0.63	0.91	-0.36	2.51	(1)運輸費	100.70	-0.05	-0.15	0.00	1.99	-2.87	-0.01	-0.02
9.水果	105.55	1.98	-1.43	1.06	-2.56	-1.93	-6.53	X -11.48	(2)通訊費	92.31	0.11	0.11	0.06	-0.16	0.28	-0.47	1.07
10.加工水果	105.05	0.47	-0.36	-0.12	-2.52	2.80	0.52	2.25	(3)交通工具零件及維修費	103.13	-0.11	0.37	0.32	-0.12	0.17	-0.07	1.09
11.乳類	104.93	-1.51	-0.17	0.19	-1.75	1.82	-0.67	-0.98	(4)其他交通服務費	97.50	0.11	0.07	-0.10	-0.01	0.25	0.14	0.55
12.食用油	104.66	-0.35	3.40	-1.43	-2.93	3.13	1.47	1.45	五.醫藥保健類	102.70	0.14	-0.09	0.10	-0.07	0.23	-0.17	-0.04
13.調味品	103.93	0.79	0.86	-0.65	-2.09	1.86	-0.72	0.65	1.醫療費用	102.40	0.01	0.00	0.07	0.08	-0.05	0.05	0.25
14.酒	99.75	0.17	-0.08	-0.82	0.15	1.30	-0.01	-0.59	2.藥品及保健食品	104.32	0.33	-0.42	0.29	-0.45	0.82	-0.87	-1.01
15.非酒精性飲料及材料	102.81	1.06	-1.05	1.58	-1.57	1.13	-0.21	1.24	3.醫療保健器材	99.76	0.65	0.13	-0.16	-0.18	0.82	0.06	0.30
16.調理食品	113.62	0.04	0.58	0.74	0.02	1.53	0.16	5.32	六.教養娛樂類	100.59	-1.10	-0.02	-0.20	2.42	-2.01	0.62	-0.14
17.外食費	109.68	0.29	0.13	0.00	0.09	-0.03	0.40	2.37	1.教養費用	98.88	-0.13	-0.05	-0.12	-0.07	0.06	0.05	-0.41
18.其他食品	106.05	-1.29	1.43	-0.80	-2.18	3.28	-0.32	0.91	(1)書報期刊	101.21	-0.08	0.06	-0.28	0.26	0.15	-0.08	0.37
二.衣著類	108.31	-2.58	-2.58	-3.53	-3.97	-1.84	12.22	▲ -0.50	(2)學雜費	100.96	0.00	0.00	0.00	0.04	0.00	0.00	0.28
1.成衣	110.43	-2.55	-2.93	-4.69	-4.85	-2.10	14.94	▲ -0.75	(3)補習及學習費	102.22	-0.03	0.03	0.07	0.29	0.09	0.08	0.13
(1)男人衣著	108.07	-3.04	-1.00	-1.86	-2.57	-1.05	6.75	▲ -0.04	(4)教養設備及用具	80.22	-0.96	-0.58	-1.01	-1.59	0.20	0.36	-5.17
(2)女人衣著	111.84	-2.13	-3.87	-5.97	-6.09	-2.39	19.69	▲ -1.28	2.娛樂費用	102.92	-2.37	0.04	-0.31	5.75	-4.63	1.36	0.20
(3)兒童衣著及學生制服	108.38	-3.44	-2.36	-4.32	-3.91	-2.79	11.26	▲ 0.28	(1)娛樂設備	90.97	-1.09	0.01	0.09	-0.14	-0.26	0.61	-1.85
2.鞋類	101.73	-2.98	-1.41	0.73	-0.94	-1.37	3.72	▲ 0.45	(2)娛樂服務	106.28	-2.69	0.04	-0.41	7.32	-5.71	1.56	0.75
3.衣著服務及配件	100.84	-1.60	-0.58	1.15	-0.31	0.52	0.29	0.43	七.雜項類	104.23	0.28	0.12	0.16	5.08	-4.34	-0.01	0.02
三.居住類	101.24	-0.12	-0.23	-2.52	0.15	1.83	-0.58	-1.04	1.香菸及檳榔	114.75	-0.09	0.71	1.52	1.37	1.02	0.66	1.58
1.房租	102.76	0.06	0.00	0.14	0.17	0.03	0.09	0.82	2.美容及衛生用品	100.30	0.38	-0.06	-0.27	-1.13	1.33	-0.18	-1.19
2.住宅維修費	104.58	-0.04	0.03	-0.11	0.07	0.44	0.04	1.18	3.個人隨身用品	96.64	-0.48	1.09	1.16	-1.08	-0.39	-1.11	-2.29
(1)維修材料	105.57	-0.25	0.03	-0.19	-0.02	0.91	0.14	1.68	4.個人服務	96.46	0.00	0.64	-0.02	52.82	-34.52	0.00	1.33
(2)維修服務	103.63	0.12	0.03	-0.04	0.15	0.08	-0.04	0.81	5.理容服務費	104.43	1.00	-0.26	-0.57	1.42	-0.89	0.09	0.64
									6.其他	106.56	0.06	-0.62	0.00	-0.02	0.24	-0.06	-0.06

註：由於受查者延誤或更正報價，本表所載資料於公布後3個月內均可能修正。

註：▲為本月份漲幅較大者，×為跌幅較大者。

表3 所得層級別消費者物價指數變動分析表

基期:民國100年=100

民國104年4月

七大基本分類		權數 (%)	本 月 指 數	本月指數與各期比較					本年前4月指數平均			
				與上月比較 (%)	對總指數影 響 (百分點)	與上年同月 比較(%)	對總指數影響 (百分點)	占總指數 比例(%)	指數	與上年同期比較 (%)	對總指數影響 (百分點)	占總指數 比例(%)
全體家庭	總指數	1,000.00	102.91	0.48	0.48	-0.80	-0.80	100.0	102.57	-0.64	-0.64	100.0
	食物類	251.94	109.76	0.36	0.10	1.50	0.40	-50.0	109.95	2.61	0.69	-107.8
	衣著類	37.68	108.31	12.22	0.43	-0.50	-0.02	2.5	101.39	0.50	0.02	-3.1
	居住類	271.35	101.24	-0.58	-0.16	-1.04	-0.28	35.0	100.73	-1.44	-0.39	60.9
	交通及通訊類	153.36	94.46	0.16	0.02	-5.92	-0.88	110.0	94.07	-6.42	-0.95	148.4
	醫藥保健類	49.24	102.70	-0.17	-0.01	-0.04	0.00	0.0	102.73	0.22	0.01	-1.6
	教養娛樂類	168.44	100.59	0.62	0.10	-0.14	-0.02	2.5	100.55	-0.22	-0.04	6.3
	雜項類	67.99	104.23	-0.01	0.00	0.02	0.00	0.0	105.29	0.35	0.02	-3.1
可支配所得最低20%家庭	總指數	1,000.00	103.71	0.27	0.27	-0.43	-0.43	100.0	103.32	-0.23	-0.23	100.0
	食物類	299.61	109.67	0.49	0.16	1.63	0.51	-118.6	109.78	2.77	0.86	-373.9
	衣著類	27.88	106.97	11.16	0.29	-0.51	-0.01	2.3	100.70	0.58	0.02	-8.7
	居住類	373.11	101.34	-0.59	-0.22	-1.06	-0.39	90.7	100.81	-1.49	-0.55	239.1
	交通及通訊類	104.21	94.65	0.03	0.00	-5.36	-0.53	123.3	94.45	-5.64	-0.57	247.8
	醫藥保健類	52.53	102.70	-0.17	-0.01	-0.06	0.00	0.0	102.74	0.28	0.01	-4.3
	教養娛樂類	88.08	99.92	0.45	0.04	-0.17	-0.01	2.3	99.89	-0.30	-0.03	13.0
	雜項類	54.59	107.00	0.15	0.01	0.29	0.02	-4.7	106.53	0.40	0.02	-8.7
可支配所得中間60%家庭	總指數	1,000.00	103.03	0.41	0.41	-0.81	-0.81	100.0	102.69	-0.64	-0.64	100.0
	食物類	261.06	109.96	0.31	0.09	1.52	0.42	-51.9	110.17	2.67	0.73	-114.1
	衣著類	35.07	107.61	11.66	0.38	-0.53	-0.02	2.5	101.02	0.52	0.02	-3.1
	居住類	268.03	101.18	-0.62	-0.17	-1.13	-0.30	37.0	100.64	-1.56	-0.41	64.1
	交通及通訊類	150.77	94.29	0.14	0.02	-6.12	-0.89	109.9	93.90	-6.62	-0.97	151.6
	醫藥保健類	47.81	102.57	-0.17	-0.01	-0.05	0.00	0.0	102.60	0.21	0.01	-1.6
	教養娛樂類	172.43	100.57	0.57	0.10	-0.13	-0.02	2.5	100.52	-0.20	-0.03	4.7
	雜項類	64.83	105.29	0.06	0.00	0.16	0.01	-1.2	105.96	0.37	0.02	-3.1
可支配所得最高20%家庭	總指數	1,000.00	102.71	0.60	0.60	-0.88	-0.88	100.0	102.44	-0.72	-0.72	100.0
	食物類	219.48	110.12	0.20	0.05	1.38	0.32	-36.4	110.36	2.51	0.58	-80.6
	衣著類	44.43	108.04	12.09	0.50	-0.34	-0.02	2.3	101.23	0.60	0.03	-4.2
	居住類	240.31	101.42	-0.53	-0.13	-0.88	-0.21	23.9	100.95	-1.25	-0.30	41.7
	交通及通訊類	167.41	94.64	0.20	0.03	-5.75	-0.93	105.7	94.20	-6.30	-1.02	141.7
	醫藥保健類	53.32	102.60	-0.18	-0.01	-0.06	0.00	0.0	102.63	0.19	0.01	-1.4
	教養娛樂類	196.31	101.11	0.85	0.16	-0.08	-0.02	2.3	101.05	-0.15	-0.03	4.2
	雜項類	78.75	102.59	-0.11	-0.01	-0.21	-0.02	2.3	104.72	0.31	0.02	-2.8

說明：由於受查者延誤或更正報價，本表所載資料於公布後3個月內均可能修正。

表4 躉售物價指數變動分析表

民國104年4月

基期：民國100年=100

類別	權數 (%)	本月 指數	本月指數與各期比較						本年前4月指數平均		
			與上月 比較(%)	對總指數 影響(百分點)	與上年同月 比較(%)	對總指數 影響(百分點)	與上年12月 比較(%)	對總指數 影響(百分點)	指數	與上年同期 比較(%)	對總指數 影響(百分點)
總指數	1000.00	87.93	-1.07	-1.07	-9.15	-9.15	-4.09	-4.09	88.79	-8.64	-8.64
國產內銷品	298.00	90.52	-0.72	-0.22	-9.10	-2.78	-3.90	-1.19	90.98	-8.65	-2.63
進口品	334.08	81.18	-1.14	-0.36	-13.69	-4.49	-5.04	-1.59	82.01	-13.42	-4.41
出口品	367.92	91.86	-1.27	-0.49	-5.15	-1.89	-3.47	-1.32	93.06	-4.37	-1.60
基											
一.農林漁牧業產品	28.46	94.06	2.28	0.07	-8.66	-0.27	-5.42	-0.17	95.11	-5.34	-0.16
1.農產品	15.22	90.06	6.54	0.10	-8.95	-0.14	-5.55	-0.09	87.96	-8.20	-0.13
2.禽畜產品	6.96	99.26	-3.74	-0.03	-11.88	-0.10	-7.91	-0.06	107.46	-1.33	-0.01
3.林產品	0.33	108.03	-5.42	0.00	-3.95	0.00	-1.59	0.00	111.15	0.21	0.00
4.水產品	5.95	98.18	0.67	0.00	-4.29	-0.03	-2.35	-0.02	98.98	-3.78	-0.03
二.土石及礦產品	68.10	61.56	0.31	0.01	-35.83	-2.43	-10.17	-0.52	60.42	-37.89	-2.60
1.石油及天然氣	48.99	58.32	3.33	0.10	-43.12	-2.24	-10.63	-0.37	55.36	-46.28	-2.41
2.土石採取及其他礦產品	19.10	67.89	-5.52	-0.09	-12.07	-0.19	-9.19	-0.15	71.25	-11.47	-0.19
三.製造業產品	876.63	89.27	-0.97	-0.86	-6.96	-6.04	-3.40	-3.00	90.14	-6.47	-5.62
1.食品	23.64	99.20	-1.72	-0.05	-4.23	-0.11	-2.98	-0.08	101.09	-1.61	-0.04
2.飲料	5.11	101.40	-0.48	0.00	-3.17	-0.02	-0.89	-0.01	101.75	-2.81	-0.02
3.菸類	2.24	120.05	0.00	0.00	1.95	0.01	1.95	0.01	120.05	1.95	0.01
4.紡織品	18.30	96.43	-0.20	0.00	-1.05	-0.02	-1.14	-0.02	96.83	-1.28	-0.02
5.成衣及服飾品	3.47	113.23	-0.85	0.00	4.02	0.02	-0.74	0.00	114.26	5.29	0.02
6.皮革及其製品	3.83	115.54	-2.00	-0.01	-1.62	-0.01	-3.11	-0.02	117.71	2.63	0.01
7.木竹製品	1.79	109.36	-1.56	0.00	-0.11	0.00	-1.94	0.00	111.25	3.07	0.01
8.紙漿、紙、紙製品及印刷品	13.84	93.71	-0.72	-0.01	-0.43	-0.01	-1.25	-0.02	94.37	0.10	0.00
9.石油及煤製品	63.88	67.29	-2.18	-0.11	-35.55	-2.43	-12.19	-0.65	66.89	-36.45	-2.51
10.化學材料	117.65	76.93	1.60	0.16	-15.92	-1.79	-2.80	-0.29	74.92	-19.23	-2.18
11.化學製品及藥品	28.96	92.57	-0.91	-0.03	-2.10	-0.06	-2.18	-0.07	93.58	-1.28	-0.04
12.橡膠及塑膠製品	23.42	94.32	-0.87	-0.02	-1.94	-0.04	-2.55	-0.06	95.44	-1.13	-0.03
13.非金屬礦物製品	19.84	83.41	-0.51	-0.01	-6.41	-0.12	-1.25	-0.02	84.03	-5.85	-0.10
14.基本金屬	80.93	74.72	-2.53	-0.18	-9.99	-0.69	-8.71	-0.63	77.61	-6.30	-0.44
15.金屬製品	39.13	94.73	-1.26	-0.05	-1.26	-0.05	-2.54	-0.11	96.00	0.77	0.03
16.電子零組件	227.68	98.96	-1.32	-0.34	-0.79	-0.18	-2.53	-0.63	100.66	0.52	0.12
17.電腦、電子產品及光學製品	67.69	87.63	-1.38	-0.09	-4.38	-0.27	-2.62	-0.17	88.88	-4.80	-0.30
18.電力設備	27.16	95.14	-0.59	-0.02	-1.05	-0.03	-2.08	-0.06	96.10	-0.71	-0.02
19.機械設備	60.18	93.92	-0.86	-0.06	-3.11	-0.19	-1.71	-0.11	95.01	-1.79	-0.11
20.運輸工具及零件	36.02	99.58	-0.67	-0.03	-1.24	-0.05	-1.48	-0.06	100.36	-0.65	-0.02
21.家具及裝設品	3.96	107.57	-1.04	-0.01	3.17	0.01	-0.55	0.00	108.51	4.28	0.02
22.雜項工業製品	7.95	106.20	-0.85	-0.01	-1.18	-0.01	-0.85	-0.01	107.27	-0.80	-0.01
四.水電燃氣	26.82	103.88	-8.52	-0.29	-12.55	-0.42	-11.52	-0.40	109.14	-8.10	-0.27
加工階段											
一.原材料	87.80	66.27	-0.20	-0.01	-31.10	-2.74	-9.57	-0.68	66.24	-31.38	-2.77
二.中間產品	396.99	87.29	-1.24	-0.49	-9.21	-3.62	-4.12	-1.62	88.12	-8.79	-3.46
三.最終產品	147.31	94.17	-0.51	-0.08	-5.96	-0.91	-3.07	-0.48	94.82	-5.37	-0.81
特殊類											
內銷品	632.08	85.58	-0.94	-0.58	-11.47	-7.27	-4.48	-2.77	86.24	-11.12	-7.04
國產品	665.92	91.42	-1.04	-0.72	-6.95	-4.67	-3.67	-2.51	92.30	-6.30	-4.24

說明：由於受查者延誤或更正報價，本表所載資料於公布後3個月內均可能修正

表5 躉售物價國產內銷品指數變動分析表

基期：民國100年=100

民國104年4月

類別	權數 (%)	本月 指數	本月指數與各期比較						本年前4月指數平均		
			與上月 比較(%)	對總指數 影響(百分點)	與上年同月 比較(%)	對總指數 影響(百分點)	與上年12月 比較(%)	對總指數 影響(百分點)	指數	與上年同期 比較(%)	對總指數 影響(百分點)
總指數	1000.00	90.52	-0.72	-0.72	-9.10	-9.10	-3.90	-3.90	90.98	-8.65	-8.65
一.農林漁牧業產品	63.26	103.06	4.33	0.30	-6.16	-0.44	-5.14	-0.38	103.46	-3.70	-0.26
1.農產品	28.23	106.29	13.63	0.39	-2.09	-0.06	-3.79	-0.12	99.74	-5.30	-0.16
2.禽畜產品	22.72	99.95	-3.84	-0.10	-11.89	-0.31	-7.95	-0.21	108.37	-1.11	-0.03
3.林產品	0.02	107.82	0.17	0.00	5.10	0.00	0.96	0.00	107.40	5.04	0.00
4.水產品	12.30	105.06	0.99	0.01	-4.36	-0.06	-3.17	-0.05	106.13	-4.94	-0.07
二.土石及礦產品	6.79	113.20	-0.11	0.00	0.19	0.00	-1.74	-0.01	113.72	1.81	0.01
1.石油及天然氣	0.64	85.06	0.00	0.00	-30.43	-0.02	-20.20	-0.01	87.18	-27.93	-0.02
2.土石採取及其他礦產品	6.15	115.08	-0.13	0.00	3.72	0.03	0.05	0.00	115.43	5.23	0.04
三.製造業產品	839.96	87.90	-0.09	-0.07	-8.99	-7.31	-2.74	-2.21	87.85	-9.25	-7.53
1.食品	53.37	99.79	-1.67	-0.10	-5.48	-0.31	-3.11	-0.18	101.70	-2.57	-0.14
2.飲料	11.81	99.90	-0.57	-0.01	-1.27	-0.02	-0.29	0.00	100.12	-0.79	-0.01
3.菸類	4.82	107.91	0.00	0.00	0.00	0.00	0.00	0.00	107.91	0.00	0.00
4.紡織品	21.09	90.82	0.33	0.01	-3.22	-0.06	-0.56	-0.01	90.46	-3.83	-0.08
5.成衣及服飾品	2.09	104.02	-0.19	0.00	3.42	0.01	0.16	0.00	104.19	3.51	0.01
6.皮革及其製品	0.87	118.91	-2.10	0.00	1.80	0.00	-1.64	0.00	120.72	8.67	0.01
7.木竹製品	1.30	105.07	0.32	0.00	-0.40	0.00	1.77	0.00	104.06	-1.33	0.00
8.紙漿、紙、紙製品及印刷品	26.86	94.86	-0.04	0.00	0.53	0.01	0.14	0.00	94.80	0.39	0.01
9.石油及煤製品	87.34	77.39	-0.33	-0.02	-29.34	-2.82	-9.63	-0.76	76.39	-30.55	-2.94
10.化學材料	134.82	76.57	3.06	0.34	-17.76	-2.26	0.10	0.01	72.80	-23.05	-2.98
11.化學製品及藥品	20.11	97.35	-0.03	0.00	-1.43	-0.03	-0.67	-0.01	97.41	-1.17	-0.02
12.橡膠及塑膠製品	18.70	98.62	0.25	0.01	-2.74	-0.05	-1.28	-0.03	98.55	-2.92	-0.06
13.非金屬礦物製品	41.78	89.39	-0.29	-0.01	-5.84	-0.23	-1.26	-0.05	89.78	-5.17	-0.20
14.基本金屬	113.45	75.23	-2.27	-0.22	-11.27	-1.10	-7.96	-0.79	78.08	-7.71	-0.75
15.金屬製品	57.18	93.69	-0.52	-0.03	-1.21	-0.07	-1.44	-0.08	94.22	-0.15	-0.01
16.電子零組件	101.37	95.01	-0.31	-0.03	-1.99	-0.19	-1.74	-0.18	95.71	-1.28	-0.13
17.電腦、電子產品及光學製品	17.74	74.86	-0.61	-0.01	-6.91	-0.10	-0.76	-0.01	75.25	-7.65	-0.11
18.電力設備	36.60	88.89	0.69	0.02	-3.45	-0.12	-3.45	-0.12	89.31	-4.55	-0.16
19.機械設備	32.84	103.34	-0.20	-0.01	0.77	0.03	0.50	0.02	103.40	1.10	0.04
20.運輸工具及零件	48.10	100.90	0.05	0.00	-0.22	-0.01	0.00	0.00	100.87	-0.22	-0.01
21.家具及裝設品	1.39	109.10	0.00	0.00	0.77	0.00	0.03	0.00	109.01	0.68	0.00
22.雜項工業製品	6.36	99.99	0.10	0.00	0.26	0.00	0.48	0.00	99.44	-0.16	0.00
四.水電燃氣	89.99	103.88	-8.52	-0.96	-12.55	-1.36	-11.52	-1.30	109.14	-8.10	-0.88
1.水	4.07	98.95	-0.89	0.00	-1.05	0.00	-1.05	0.00	99.66	-0.34	0.00
2.電	72.47	108.57	-9.92	-0.95	-10.63	-0.94	-11.06	-1.04	114.95	-5.38	-0.48
3.燃氣	13.45	81.32	-0.76	-0.01	-26.37	-0.41	-17.48	-0.26	82.13	-25.47	-0.40

說明：由於受查者延誤或更正報價，最近3個月資料均可能修正。

表6 進口物價指數變動分析表

基期：民國100年=100

民國104年4月

	類別	權數 (%)	本月指數	本月指數與各期比較						本年前4月指數平均			
				與上月比較(%)	對總指數影響(百分點)	與上年同月比較(%)	對總指數影響(百分點)	與上年12月比較(%)	對總指數影響(百分點)	指數	與上年同期比較(%)	對總指數影響(百分點)	
按新台幣計價	總指數	1,000.00	81.18	-1.14	-1.14	-13.69	-13.69	-5.04	-5.04	82.01	-13.42	-13.42	
	基本分類												
		第1類 動物產品	8.61	102.62	-2.63	-0.03	-8.60	-0.09	-4.49	-0.05	105.43	-6.67	-0.07
		第2類 植物產品	18.11	85.29	-3.58	-0.07	-16.12	-0.31	-8.61	-0.17	88.84	-9.45	-0.17
		第4類 調製食品、飲料、酒及菸類	14.68	108.94	-0.87	-0.02	-0.21	0.00	-0.16	0.00	110.19	1.33	0.02
		第5類 礦產品	251.08	59.56	-0.63	-0.12	-37.89	-9.71	-11.22	-2.22	58.78	-39.76	-10.30
		第6類 化學或有關工業產品	125.25	83.17	0.24	0.03	-10.85	-1.34	-3.68	-0.46	83.00	-12.13	-1.51
		第7類 塑、橡膠及其製品	36.74	80.89	-0.77	-0.03	-4.91	-0.16	-4.05	-0.15	81.89	-4.63	-0.16
		第8類 皮革及其製品	4.12	118.17	-1.86	-0.01	-5.24	-0.03	-4.39	-0.03	120.36	0.50	0.00
		第9類 木及木製品	5.15	110.00	-2.69	-0.02	-0.80	0.00	-2.63	-0.02	112.77	3.46	0.02
		第10類 木漿、紙及其製品	10.59	90.09	-1.61	-0.02	-2.62	-0.03	-3.59	-0.04	91.73	-1.32	-0.01
		第11類 紡織及其製品	13.17	84.75	-1.04	-0.02	-2.32	-0.03	-2.10	-0.03	85.75	-0.79	-0.01
		第13類 石料製品、玻璃及玻璃器	13.33	61.88	-0.75	-0.01	-11.46	-0.12	-1.28	-0.01	62.74	-11.41	-0.12
		第15類 基本金屬及其製品	99.49	76.30	-2.45	-0.23	-8.09	-0.71	-8.90	-0.86	78.95	-4.42	-0.38
		第16類 機器、電機、電視影像及聲音記錄機等設備	326.36	93.67	-1.41	-0.53	-2.43	-0.80	-2.23	-0.81	95.21	-1.40	-0.46
		第17類 運輸工具	23.03	94.08	-1.29	-0.03	-6.21	-0.15	-4.56	-0.12	95.60	-4.91	-0.12
		第18類 光學、計量、醫療儀器、樂器及其零件	41.48	96.11	-0.74	-0.04	-4.01	-0.18	-1.68	-0.08	97.10	-3.05	-0.13
		第20類 雜項製品	5.31	99.67	-0.19	0.00	1.51	0.01	2.22	0.01	99.91	2.21	0.01
		用途分類											
		農工原料	781.23	78.66	-1.16	-0.88	-16.14	-12.62	-5.83	-4.46	79.38	-16.10	-12.60
		資本用品	130.50	87.67	-1.06	-0.15	-6.32	-0.81	-2.53	-0.34	88.95	-5.00	-0.64
	消費用品	88.28	95.09	-1.05	-0.11	-2.90	-0.26	-2.27	-0.22	96.22	-1.93	-0.17	
	非耐久消費用品	39.48	99.80	-1.05	-0.05	-1.89	-0.08	-1.54	-0.07	100.98	-0.97	-0.04	
	耐久消費用品	48.80	91.37	-1.05	-0.06	-3.79	-0.18	-2.93	-0.15	92.47	-2.77	-0.13	
按美元計價	總指數	1,000.00	76.86	0.17	0.17	-16.02	-16.02	-4.00	-4.00	76.75	-16.59	-16.59	
	基本分類												
		第1類 動物產品	8.61	97.19	-1.34	-0.01	-11.07	-0.11	-3.44	-0.04	98.69	-10.10	-0.10
		第2類 植物產品	18.11	80.72	-2.31	-0.04	-18.39	-0.35	-7.62	-0.15	83.10	-12.78	-0.24
		第4類 調製食品、飲料、酒及菸類	14.68	103.14	0.44	0.01	-2.90	-0.05	0.93	0.02	103.12	-2.39	-0.04
		第5類 礦產品	251.08	56.40	0.68	0.12	-39.56	-10.15	-10.25	-2.02	55.03	-41.96	-10.87
		第6類 化學或有關工業產品	125.25	78.74	1.56	0.20	-13.25	-1.64	-2.62	-0.33	77.68	-15.35	-1.91
		第7類 塑、橡膠及其製品	36.74	76.57	0.55	0.02	-7.48	-0.25	-2.99	-0.11	76.62	-8.14	-0.27
		第8類 皮革及其製品	4.12	111.88	-0.57	0.00	-7.80	-0.04	-3.34	-0.02	112.64	-3.19	-0.02
		第9類 木及木製品	5.15	104.12	-1.40	-0.01	-3.49	-0.02	-1.57	-0.01	105.50	-0.35	0.00
		第10類 木漿、紙及其製品	10.59	85.25	-0.30	0.00	-5.25	-0.06	-2.53	-0.03	85.79	-4.96	-0.05
		第11類 紡織及其製品	13.17	80.21	0.26	0.00	-4.95	-0.07	-1.02	-0.02	80.22	-4.43	-0.06
		第13類 石料製品、玻璃及玻璃器	13.33	58.54	0.53	0.01	-13.86	-0.14	-0.20	0.00	58.68	-14.66	-0.15
		第15類 基本金屬及其製品	99.49	72.19	-1.18	-0.11	-10.58	-0.93	-7.90	-0.77	73.83	-7.94	-0.69
		第16類 機器、電機、電視影像及聲音記錄機等設備	326.36	88.70	-0.11	-0.04	-5.06	-1.67	-1.17	-0.42	89.12	-5.02	-1.65
		第17類 運輸工具	23.03	89.09	0.02	0.00	-8.74	-0.22	-3.52	-0.09	89.48	-8.40	-0.21
		第18類 光學、計量、醫療儀器、樂器及其零件	41.48	91.00	0.56	0.03	-6.59	-0.29	-0.60	-0.03	90.88	-6.61	-0.29
		第20類 雜項製品	5.31	94.38	1.13	0.01	-1.23	-0.01	3.33	0.02	93.52	-1.55	-0.01
		用途分類											
		農工原料	781.23	74.47	0.15	0.11	-18.41	-14.39	-4.81	-3.68	74.29	-19.17	-15.01
		資本用品	130.50	83.03	0.24	0.03	-8.85	-1.14	-1.47	-0.20	83.27	-8.48	-1.08
	消費用品	88.28	90.04	0.26	0.03	-5.52	-0.50	-1.21	-0.12	90.07	-5.52	-0.49	
	非耐久消費用品	39.48	94.51	0.25	0.01	-4.54	-0.19	-0.45	-0.02	94.53	-4.60	-0.19	
	耐久消費用品	48.80	86.51	0.24	0.01	-6.39	-0.31	-1.87	-0.10	86.54	-6.34	-0.30	

說明：1. 表列基本分類係採國際商品統一(HS)分類系統，惟受限於版面，類別名稱經適度簡化。
 2. 基本分類中，部分類章因考量對廠商或具特定性，爰不單獨公布該類章，惟納編彙計總指數。
 3. 匯率採當月賣出日平均匯率，4月美元匯率為31.09。
 4. 由於受查者延誤或更正報價，本表所載資料於公布後3個月內均可能修正。

表7 出口物價指數變動分析表

基期：民國100年=100

民國104年4月

類別	權數 (%)	本月 指數	本月指數與各期比較						本年前4月指數平均			
			與上月 比較(%)	對總指數 影響(百分點)	與上年同月 比較(%)	對總指數 影響(百分點)	與上年12月 比較(%)	對總指數 影響(百分點)	指數	與上年同期 比較(%)	對總指數 影響(百分點)	
總指數	1,000.00	91.86	-1.27	-1.27	-5.15	-5.15	-3.47	-3.47	93.06	-4.37	-4.37	
按新台幣計價 基本分類	第1類 動物產品	6.61	86.90	-0.34	0.00	-8.64	-0.06	-2.07	-0.01	87.87	-5.73	-0.04
	第4類 調製食品、飲料、酒及菸類	4.29	115.06	-0.54	0.00	2.45	0.01	-2.03	-0.01	115.80	2.15	0.01
	第5類 礦產品	59.90	62.32	-2.58	-0.11	-37.64	-2.32	-12.67	-0.57	61.40	-38.56	-2.37
	第6類 化學或有關工業產品	74.94	77.49	-0.41	-0.03	-15.80	-1.13	-5.59	-0.36	77.19	-16.79	-1.20
	第7類 塑、橡膠及其製品	84.07	88.26	0.39	0.03	-6.80	-0.56	-2.25	-0.18	87.44	-8.17	-0.67
	第10類 木漿、紙及其製品	6.26	94.99	-1.70	-0.01	-0.44	0.00	-2.46	-0.02	96.65	1.25	0.01
	第11類 紡織及其製品	42.39	94.50	-0.48	-0.02	-1.49	-0.06	-2.12	-0.09	95.34	-1.38	-0.06
	第13類 石料製品、玻璃及玻璃器	8.57	79.60	-1.15	-0.01	-3.53	-0.03	-1.78	-0.01	80.77	-2.27	-0.02
	第15類 基本金屬及其製品	100.69	85.38	-2.28	-0.22	-4.71	-0.44	-5.53	-0.53	87.86	-1.52	-0.14
	第16類 機器、電機、電視影像及聲音記錄機等設備	480.78	97.20	-1.41	-0.71	-1.82	-0.89	-2.99	-1.50	99.02	-0.77	-0.38
	第17類 運輸工具	30.25	103.35	-1.20	-0.04	1.08	0.03	-1.20	-0.04	104.60	2.03	0.06
	第18類 光學、計量、醫療儀器、樂器及其零件	79.74	101.89	-1.28	-0.11	2.76	0.23	-1.25	-0.11	103.09	4.26	0.34
	第20類 雜項製品	15.18	107.65	-1.50	-0.03	3.50	0.06	-0.77	-0.01	109.14	3.71	0.06
	按新台幣計價 部分類別	農產品	6.28	110.71	-0.24	0.00	-5.34	-0.03	-0.54	0.00	111.19	-2.34
農產加工品		5.19	88.26	-0.92	-0.01	-3.05	-0.02	-2.72	-0.02	89.61	-2.35	-0.01
工業產品		988.54	91.89	-1.29	-1.27	-5.17	-5.11	-3.50	-3.46	93.11	-4.38	-4.34
非重化工業產品		159.53	99.02	-1.13	-0.19	-0.03	0.00	-2.13	-0.36	100.33	1.21	0.20
重化工業產品		829.00	90.46	-1.32	-1.08	-6.18	-5.10	-3.78	-3.09	91.65	-5.50	-4.53
總指數	1,000.00	86.95	0.02	0.02	-7.74	-7.74	-2.41	-2.41	87.08	-7.89	-7.89	
按美元計價 基本分類	第1類 動物產品	6.61	82.32	0.97	0.01	-11.12	-0.07	-1.01	-0.01	82.28	-9.19	-0.06
	第4類 調製食品、飲料、酒及菸類	4.29	108.94	0.79	0.00	-0.33	0.00	-0.95	0.00	108.38	-1.61	-0.01
	第5類 礦產品	59.90	58.99	-1.31	-0.05	-39.33	-2.42	-11.72	-0.53	57.46	-40.81	-2.50
	第6類 化學或有關工業產品	74.94	73.32	0.91	0.06	-18.08	-1.29	-4.54	-0.29	72.20	-19.85	-1.42
	第7類 塑、橡膠及其製品	84.07	83.53	1.73	0.14	-9.32	-0.77	-1.17	-0.09	81.80	-11.54	-0.95
	第10類 木漿、紙及其製品	6.26	89.89	-0.40	0.00	-3.13	-0.02	-1.39	-0.01	90.40	-2.48	-0.02
	第11類 紡織及其製品	42.39	89.44	0.82	0.04	-4.16	-0.18	-1.05	-0.05	89.19	-5.02	-0.21
	第13類 石料製品、玻璃及玻璃器	8.57	75.31	0.16	0.00	-6.13	-0.04	-0.70	-0.01	75.53	-5.87	-0.04
	第15類 基本金屬及其製品	100.69	80.78	-0.99	-0.09	-7.30	-0.68	-4.50	-0.43	82.16	-5.16	-0.48
	第16類 機器、電機、電視影像及聲音記錄機等設備	480.78	92.02	-0.11	-0.05	-4.48	-2.18	-1.93	-0.97	92.65	-4.44	-2.17
	第17類 運輸工具	30.25	97.84	0.11	0.00	-1.66	-0.05	-0.12	0.00	97.87	-1.74	-0.06
	第18類 光學、計量、醫療儀器、樂器及其零件	79.74	96.46	0.02	0.00	-0.02	0.00	-0.18	-0.02	96.47	0.42	0.03
	第20類 雜項製品	15.18	101.93	-0.20	0.00	0.69	0.01	0.31	0.01	102.14	-0.12	0.00
	按美元計價 部分類別	農產品	6.28	104.98	1.08	0.01	-7.90	-0.05	0.56	0.00	104.21	-5.95
農產加工品		5.19	83.60	0.41	0.00	-5.68	-0.03	-1.65	-0.01	83.89	-5.94	-0.04
工業產品		988.54	86.99	0.02	0.02	-7.73	-7.64	-2.43	-2.41	87.11	-7.92	-7.82
非重化工業產品		159.53	93.73	0.18	0.03	-2.74	-0.45	-1.07	-0.18	93.87	-2.51	-0.41
重化工業產品		829.00	85.61	-0.02	-0.02	-8.74	-7.21	-2.73	-2.23	85.74	-8.98	-7.41

說明：1. 表列基本分類係採國際商品統一(HS)分類系統，惟受限於版面，類別名稱經適度簡化。

2. 基本分類中，部分類章因考量對廠商或具特定性，爰不單獨公布該類章，惟納編彙計總指數。

3. 匯率採當月買入日平均匯率，4月美元匯率為30.99。

4. 由於受查者延誤或更正報價，本表所載資料於公布後3個月內均可能修正。

表 8 消費者物價按購買頻度別分類變動內涵分析

頻度	104年4月與上月比較				104年4月與上年同月比較				104年1-4月與上年同期比較				
	上漲		下跌		上漲		下跌		上漲		下跌		
	項目	漲幅%	項目	跌幅%	項目	漲幅%	項目	跌幅%	項目	漲幅%	項目	跌幅%	
每月	甘藍菜(高麗菜)	39.02	香蕉	-15.99	甘藍菜(高麗菜)	48.21	香蕉	-31.85	甘藍菜(高麗菜)	41.28	92無鉛汽油	-29.10	
	菠菱菜	25.90	雞蛋	-7.52	肉魚	11.36	92無鉛汽油	-27.08	豬肉	9.77	95無鉛汽油	-27.96	
	綠花椰菜	17.73	小番茄	-5.94	番茄	8.42	95無鉛汽油	-25.94	肉魚	9.23	香蕉	-23.01	
	肉魚	7.61	豬肉	-5.02	中式餐廳料理	3.75	木瓜	-23.63	雞蛋	7.21	木瓜	-14.58	
	在外點用之咖啡、飲料	5.23	包裝茶飲料	-3.05	麵包	3.24	小番茄	-14.38	中式餐廳料理	4.46	小番茄	-13.23	
	木瓜	2.87	空心菜	-2.88	西式早點	3.06	虱目魚	-10.65	麵包	4.16	鮭魚	-8.51	
	米	1.49	鮭魚	-2.07	中式麵食	2.92	鮮奶	-3.17	西式早點	3.41	鮮奶	-2.79	
	95無鉛汽油	0.67	雞肉	-1.05	糕餅點心	2.12	豬肉	-0.55	中式米食	3.32	米	-1.16	
	每季	包心白菜	37.68	苦瓜	-14.80	小白菜	23.82	98無鉛汽油	-24.40	鳳梨	15.78	98無鉛汽油	-26.24
白花椰菜		25.65	番石榴	-9.88	牛肉、牛內臟	8.54	番石榴	-24.09	牛肉、牛內臟	9.06	天然瓦斯	-20.88	
青蒜		14.43	家庭用電	-8.18	鳳梨	6.02	天然瓦斯	-22.64	蝦蟹類	4.21	番石榴	-16.13	
牙膏、牙粉		5.59	碳酸飲料	-6.49	蝦蟹類	3.91	家庭用電	-11.30	火鍋	3.44	家庭用電	-16.03	
衛生紙、面紙及紙巾		1.67	醬油	-3.35	火鍋	3.02	桶裝瓦斯	-8.88	醫院掛號費	2.12	桶裝瓦斯	-11.26	
客運汽車票		1.35	網路費	-1.53	醫院掛號費	2.33	家庭用水	-1.07	奶粉	1.86	蓮霧	-6.55	
98無鉛汽油		0.50	桶裝瓦斯	-1.18	洗、剪髮	1.34	網路費	-0.82	洗、剪髮	1.63	衛生紙、面紙及紙巾	-3.34	
每半年		女上衣	25.87	西瓜	-21.90	薑	28.28	西瓜	-20.40	薑	39.00	鮮花	-7.51
		童上衣	13.64	哈密瓜	-16.12	乾香菇	9.23	哈密瓜	-17.86	乾香菇	20.69	哈密瓜	-5.64
	男上衣	8.72	鮮花	-4.56	其他肉類製品(火腿、臘肉、肉類罐頭等)	8.90	保養品	-3.44	肉鬆	11.60	米粉、板條及其他米類製品	-4.01	
	國內旅遊團費	4.84	保養品	-1.99	汽車保養及修理	1.42	女上衣	-2.40	汽車保養及修理	1.97	保養品	-2.24	
每年	女外套	9.82	維他命	-3.17	藝文休閒活動及運動競賽入場券	13.32	其他電腦設備及軟體	-5.76	藝文休閒活動及運動競賽入場券	11.88	其他電腦設備及軟體	-5.31	
	男外套	4.84	皮包及行李箱	-2.21	肉乾	8.87	燕窩、雞精	-3.73	肉乾	10.23	燕窩、雞精	-2.64	
	其他家禽(新鮮鴨肉、鵝肉等)	1.99	美容(髮)器材	-2.13	安親課輔費	1.03	皮包及行李箱	-2.42	蜂蜜、果醬	6.06	女外套	-2.01	
大於一年	女洋裝	46.52	沙發	-1.42	土地代書費	2.57	柴油	-30.84	考試報名費	4.35	柴油	-32.95	
	男西裝	11.70	消耗性電腦器材	-1.18	保母費	1.92	行動電話	-6.26	保母費	3.01	行動電話	-7.54	
	國外旅遊團費	2.89	家用裝飾品	-0.80	門窗設備	1.57	電腦	-6.25	一般眼鏡	1.79	電腦	-7.53	
	飲用水設備	2.04	機票	-0.77	汽車	1.19	機票	-3.83	門窗設備	1.76	數位照相機及攝影機	-5.98	

表9 行政院穩定物價小組關注之17項重要民生物資年增率

項目名稱	100年 基期權數	102年	103年										104年				
			全年	4月	5月	6月	7月	8月	9月	10月	11月	12月	累計	1月	2月	3月	4月
米	0.31	5.71	3.80	6.46	7.81	4.89	5.78	4.88	2.63	1.01	-0.56	-1.10	-1.16	0.63	-3.75	-1.54	0.04
麵粉、調製麵粉	0.01	-0.10	-0.90	-0.64	-2.38	-1.22	-2.10	1.08	-0.52	-0.87	-0.52	0.22	-1.04	-0.44	-3.26	0.28	-0.78
豬肉	0.99	0.24	13.97	14.82	15.80	15.49	17.52	17.56	18.29	18.16	17.91	15.05	9.77	16.34	19.20	5.67	-0.55
雞肉	0.67	9.88	9.66	16.11	15.20	10.92	9.10	7.51	4.99	4.29	4.85	2.33	1.07	2.52	-0.08	0.69	1.19
雞蛋	0.16	-4.70	10.58	0.78	9.76	21.62	21.98	21.96	11.67	26.42	8.62	13.77	7.21	13.80	13.51	2.49	0.01
醬油	0.07	-1.20	3.60	4.76	5.98	6.07	2.75	5.93	5.94	1.22	0.36	1.75	1.84	7.16	3.10	-0.02	-2.50
糖	0.04	-1.21	1.31	0.65	0.98	1.29	0.61	1.28	2.79	2.25	2.15	1.47	-0.52	-0.48	-0.86	0.00	-0.73
沙拉油、調理油	0.07	1.75	-3.16	-7.38	-3.28	-4.87	-8.31	-2.01	-1.61	-5.14	-6.73	1.31	-5.74	-5.68	-12.52	-3.95	-0.47
鮮奶	0.51	-0.08	-0.47	2.31	-1.95	-0.92	0.95	-0.53	2.14	0.09	-1.58	-2.75	-2.79	-2.83	-3.75	-1.39	-3.17
奶粉	0.29	2.18	3.37	4.67	5.50	4.33	1.57	2.53	2.29	1.34	1.53	2.01	1.86	2.83	2.56	1.10	0.98
速食麵	0.08	-1.21	0.80	0.16	0.41	0.20	-2.16	1.28	1.92	1.22	1.99	0.85	2.66	4.77	0.94	1.52	3.48
麵包	0.47	0.83	2.32	1.10	1.53	1.73	0.56	2.45	3.96	4.73	4.39	5.98	4.16	7.16	3.08	3.30	3.24
衣服清潔劑	0.17	-1.10	-2.28	-4.69	-5.81	-0.22	-1.61	-0.58	-3.98	0.58	-0.77	-0.85	-1.29	-1.31	-2.07	-0.60	-1.16
衛生紙、面紙及紙巾	0.20	-0.11	-2.47	-2.01	2.04	-2.64	-4.43	-3.01	-0.12	-3.13	-4.39	-4.15	-3.34	-4.09	-4.96	-3.60	-0.70
沐浴用品	0.19	-4.45	-0.62	-0.28	0.24	-0.07	-1.24	-4.54	2.16	-2.49	-0.05	0.84	-0.63	-1.75	-1.12	1.48	-1.09
牙膏、牙粉	0.09	-5.92	1.12	-1.48	-0.17	-2.72	3.79	-2.45	4.35	3.54	4.22	3.13	-0.53	4.38	1.84	-8.36	0.51
洗髮精、潤絲精	0.20	-1.74	0.89	-0.64	0.16	-3.01	1.69	-0.82	2.40	8.08	2.05	7.23	1.12	3.29	-1.18	2.18	0.22
上述17項平均	4.53	1.59	5.35	6.31	6.70	6.03	6.16	5.95	6.22	6.15	5.00	4.56	2.50	4.95	3.76	1.39	0.04

表 10 主要國家 CPI 年增率

單位：%

	中華 民國	美國	日本	中國 大陸	南韓	新加坡	香港
2006 年	0.60	3.2	0.2	1.5	2.2	1.0	2.1
2007 年	1.80	2.9	0.1	4.8	2.5	2.1	2.0
2008 年	3.52	3.8	1.4	5.9	4.7	6.5	4.3
2009 年	-0.86	-0.4	-1.3	-0.7	2.8	0.6	0.6
2010 年	0.96	1.6	-0.7	3.3	3.0	2.8	2.3
2011 年	1.42	3.2	-0.3	5.4	4.0	5.3	5.3
2012 年	1.93	2.1	0.0	2.7	2.2	4.5	4.1
2013 年	0.79	1.5	0.4	2.6	1.3	2.4	4.4
2014 年	1.20	1.6	2.7	2.0	1.3	1.0	4.4
4 月	1.66	2.0	3.4	1.8	1.5	2.3	3.6
5 月	1.62	2.1	3.7	2.5	1.7	2.3	3.7
6 月	1.64	2.1	3.6	2.3	1.7	1.9	3.6
7 月	1.76	2.0	3.4	2.3	1.6	1.3	4.1
8 月	2.07	1.7	3.3	2.0	1.4	1.0	3.9
9 月	0.71	1.7	3.3	1.6	1.1	0.7	6.6
10 月	1.05	1.7	2.9	1.6	1.2	0.2	5.2
11 月	0.85	1.3	2.4	1.4	1.0	-0.3	5.1
12 月	0.60	0.8	2.4	1.5	0.8	-0.1	4.8
2015 年	-0.64	-0.1	2.3	1.2	0.5	-0.3	4.4
1 月	-0.94	-0.1	2.4	0.8	0.8	-0.4	4.1
2 月	-0.20	0.0	2.2	1.4	0.5	-0.3	4.6
3 月	-0.61	-0.1	2.3	1.4	0.4	-0.3	4.5
4 月	-0.80	0.4

資料來源：我國為行政院主計總處，其餘國家為 International Financial Statistics(IMF)及各國官網資料。

附註：...表資料尚未產生。

表 11 CPI 變動對支出之影響－釋例說明
(104 年 4 月)

類別及重要支出項目	103 年 4 月平均每戶 各類消費分配金額 (以消費 6 萬元為例)(元)	104 年 4 月較上年同月	
		CPI 漲跌幅度 (%)	支出增減金額 (元)
消費支出	60,000	-0.80	-480
食物類	15,857	1.50	238
蔬菜	1,174	14.78	174
外食費	6,168	2.37	146
水產品	1,021	2.11	22
肉類	1,324	1.20	16
麵包	288	3.24	9
奶粉	184	0.98	2
水果	1,560	-11.48	-179
鮮奶	313	-3.17	-10
衣著類	2,349	-0.50	-12
居住類	16,123	-1.04	-168
電費	1,303	-11.30	-147
燃氣	673	-17.43	-117
交通及通訊類	8,871	-5.92	-525
油料費	2,232	-25.38	-566
醫藥保健類	2,936	-0.04	-1
中藥材	155	-2.56	-4
教養娛樂類	9,763	-0.14	-14
雜項類	4,101	0.02	1
沐浴用品	290	-1.09	-3
衛生紙、面紙及紙巾	302	-0.70	-2

附註：1.由於表列各大類支出金額係依 100 年 CPI 權重及本期指數推算，故 7 大類支出加總容或不等於總消費支出。

2.表列支出項目將配合當期漲跌幅較顯著者調整。

一、CPI 總指數為所有家庭購買各種商品及服務價格變動的平行情況；由於每個家庭購買的內容及頻度不同，且可能差異懸殊，總指數變動與個人對物價漲跌的感受，常有落差，此種現象，各國皆然。依國外(日本、歐盟、加拿大及英國等)研究結果顯示，一般民眾對購買頻度較高商品之價格漲跌感受較為深刻，例如食物類價格短期波動，多數家庭時有感受，至於久久才購買 1 次的 3C 電子產品，其價格變化容易忽視。

二、在 CPI 分類指數中，購買頻度為「每月至少購買 1 次」者，4 月年增率因油料費跌 25.38%，然食物類中部分蔬菜、外食費及水產品等漲幅仍高，漲跌交互影響，跌 1.81%。購買頻度較高之個別商品，短期價格波動顯著，民眾多有感受，然各項目漲跌互抵後，綜合指數必然較個別商品漲跌緩和。

三、本表以平均每月消費支出約 6 萬元規模之家庭為例，列舉數項重要民生用品，說明價格漲跌對支出之影響。就 4 月 CPI 年增率-0.80% 而言，表示在購買相同品質與數量的商品及服務情況下，平均支出會較前一年同月減 480 元。其中：

(一)支出減少項目：

1.食物類中，水果及鮮奶分別減少 179 元及 10 元。

2.除食物類外，以油料費支出減 566 元最多，電費及燃氣亦分別減 147 元及 117 元，沐浴用品因部分商品促銷，支出減少 3 元。

(二)支出增加項目：主要為食物類，其中以蔬菜增 174 元、外食費增 146 元、水產品增 22 元、肉類增 16 元較多；麵包及奶粉支出亦分別增 9 元及 2 元。

表12 主要國際商品行情

	芝加哥穀物價格						紐約商品價格(美分/磅)						吉隆坡(美元/KG)		原油(美元/桶)	
	(美元/英斗)			(美元/英擔)												
	玉米 (期底數)	年增率 (%)	黃豆 (期底數)	年增率 (%)	小麥 (期底數)	年增率 (%)	稻米 (期底數)	年增率 (%)	糖 (期底數)	年增率 (%)	棉花 (期底數)	年增率 (%)	橡膠 (期底數)	年增率 (%)	OPEC現貨 (平均數)	年增率 (%)
2004年底	2.05	-16.7	5.48	-30.5	3.08	-18.3	7.18	-15.9	9.25	267.1	44.77	-40.4	1.46	3.2	36.05	28.3
2005年底	2.16	5.4	6.02	9.9	3.39	10.1	7.93	10.4	14.68	58.7	54.19	21.0	1.93	32.2	50.64	40.5
2006年底	3.90	80.6	6.84	13.6	5.01	47.8	10.13	27.7	11.75	-20.0	56.19	3.7	2.43	25.7	61.08	20.6
2007年底	4.56	16.9	11.99	75.3	8.85	76.6	13.55	33.8	10.82	-7.9	68.01	21.0	2.69	10.7	69.08	13.1
2008年底	4.07	-10.7	9.72	-18.9	6.11	-31.0	15.34	13.2	11.81	9.1	49.02	-27.9	1.73	-35.7	94.45	36.7
2009年底	4.15	2.0	10.40	7.0	5.42	-11.3	14.56	-5.1	26.95	128.2	75.60	54.2	2.94	69.9	61.06	-35.4
2010年底	6.29	51.6	13.94	34.0	7.94	46.5	13.99	-3.9	32.12	19.2	144.81	91.5	5.05	71.8	77.45	26.8
2011年底	6.47	2.9	11.99	-14.0	6.53	-17.8	14.61	4.4	23.30	-27.5	91.80	-36.6	3.49	-30.9	107.46	38.7
2012年底	6.98	7.9	14.19	18.3	7.78	19.1	14.86	1.7	19.51	-16.3	75.14	-18.1	3.15	-9.7	109.45	1.9
2013年底	4.22	-39.5	13.13	-7.5	6.05	-22.2	15.51	4.4	16.41	-15.9	84.64	12.6	2.66	-15.6	105.87	-3.3
9月	4.42	-41.5	12.83	-19.9	6.79	-24.8	15.13	-2.2	18.14	-11.2	86.11	24.5	2.73	-17.8	108.73	-1.8
10月	4.28	-43.4	12.80	-17.3	6.68	-22.8	15.03	1.3	18.32	-5.9	77.18	10.1	2.75	-15.6	106.69	-1.5
11月	4.15	-44.5	13.37	-7.1	6.55	-22.5	15.96	4.5	17.15	-11.3	78.14	7.6	2.65	-12.8	104.97	-1.8
12月	4.22	-39.5	13.13	-7.5	6.05	-22.2	15.51	4.4	16.41	-15.9	84.64	12.6	2.66	-15.6	107.67	1.1
2014年底	3.97	-5.9	10.19	-22.4	5.90	-2.5	11.49	-25.9	14.52	-11.5	60.27	-28.8	1.91	-28.2	96.29	-9.0
1月	4.34	-41.4	12.83	-12.7	5.56	-28.7	15.40	-0.7	15.55	-17.2	85.83	3.5	2.37	-28.8	104.71	-4.2
2月	4.58	-36.4	14.14	-4.1	5.99	-15.4	15.38	-0.8	16.47	-10.4	86.59	3.6	2.45	-27.3	105.38	-6.5
3月	5.02	-27.8	14.64	4.2	6.97	1.3	15.60	1.6	17.77	0.6	93.52	5.7	2.58	-21.6	104.15	-2.2
4月	5.14	-24.7	15.31	4.3	7.13	-1.2	15.62	5.1	17.24	-2.0	94.14	10.1	2.37	-25.9	104.27	3.2
5月	4.66	-29.6	14.93	-1.1	6.27	-11.2	14.98	-2.0	17.38	5.0	86.27	8.7	2.35	-26.1	105.44	4.8
6月	4.24	-37.6	14.01	-10.5	5.65	-12.9	14.54	-7.6	16.62	-1.8	79.21	-4.2	2.37	-16.8	107.89	6.8
7月	3.57	-28.5	12.25	-10.8	5.30	-20.2	12.98	-18.0	16.46	-3.0	62.09	-27.5	2.31	-15.1	105.61	1.1
8月	3.59	-27.5	10.90	-23.5	5.50	-14.5	12.59	-20.3	15.49	-5.2	67.60	-19.2	2.27	-16.2	100.75	-6.3
9月	3.21	-27.4	9.13	-28.8	4.78	-29.6	12.74	-15.8	16.45	-9.3	61.96	-28.0	1.98	-27.5	95.98	-11.7
10月	3.77	-11.9	10.47	-18.2	5.33	-20.2	12.01	-20.1	16.04	-12.4	64.45	-16.5	2.02	-26.5	85.06	-20.3
11月	3.76	-9.4	10.16	-24.0	5.77	-11.9	12.34	-22.7	15.59	-9.1	60.96	-22.0	1.99	-24.9	75.57	-28.0
12月	3.97	-5.9	10.19	-22.4	5.90	-2.5	11.49	-25.9	14.52	-11.5	60.27	-28.8	1.91	-28.2	59.46	-44.8
2015年																
1月	3.70	-14.7	9.61	-25.1	5.03	-9.5	10.57	-31.4	14.79	-4.9	59.36	-30.8	1.77	-25.3	44.38	-57.6
2月	3.85	-15.9	10.31	-27.1	5.18	-13.5	10.47	-31.9	13.77	-16.4	64.73	-25.2	1.88	-23.3	54.06	-48.7
3月	3.76	-25.1	9.73	-33.5	5.12	-26.5	10.88	-30.3	11.93	-32.9	63.10	-32.5	1.91	-26.0	52.46	-49.6
4月	3.63	-29.4	9.79	-36.1	4.67	-34.5	10.03	-35.8	13.18	-23.5	68.12	-27.6	1.97	-16.9	57.30	-45.0

資料來源：時報資訊商品行情網(CIP)。

附註：原油為平均數，其餘為期底數，104年4月資料為30日收盤價，原油為1~30日平均價。

表13 國際金屬商品行情

	黃金	年增率 (%)	銀	年增率 (%)	白金	年增率 (%)	鋁	年增率 (%)	銅	年增率 (%)	鎳	年增率 (%)	鉛	年增率 (%)	錫	年增率 (%)	鋅	年增率 (%)
	(美元/每盎司)						(美元/每噸)											
2004年底	438.0	5.0	6.82	14.2	859.0	5.7	1,964.0	23.3	3,279.5	41.3	15,205	-8.7	1,056.0	42.8	7,765	18.3	1,270.0	26.0
2005年底	513.0	17.1	8.83	29.5	965.0	12.3	2,285.0	16.3	4,584.5	39.8	13,380	-12.0	1,100.0	4.2	6,600	-15.0	1,915.0	50.8
2006年底	635.7	23.9	12.90	46.1	1,118.0	15.9	2,831.0	23.9	6,308.0	37.6	34,025	154.3	1,705.5	55.0	11,580	75.5	4,290.0	124.0
2007年底	836.5	31.6	14.76	14.4	1,530.0	36.9	2,358.3	-16.7	6,641.0	5.3	26,010	-23.6	2,545.5	49.3	16,282	40.6	2,353.5	-45.1
2008年底	865.0	3.4	10.79	-26.9	899.0	-41.2	1,507.8	-36.1	3,041.8	-54.2	11,609	-55.4	1,012.0	-60.2	10,905	-33.0	1,180.3	-49.8
2009年底	1,104.0	27.6	16.99	57.5	1,466.0	63.1	2,197.0	45.7	7,342.0	141.4	18,452	58.9	2,402.0	137.4	16,869	54.7	2,529.0	114.3
2010年底	1,410.3	27.7	30.63	80.3	1,731.0	18.1	2,460.8	12.0	9,650.0	31.4	24,708	33.9	2,563.5	6.7	26,920	59.6	2,444.0	-3.4
2011年底	1,531.0	8.6	28.18	-8.0	1,354.0	-21.8	1,994.5	-18.9	7,590.0	-21.3	18,724	-24.2	2,011.0	-21.6	19,148	-28.9	1,827.3	-25.2
2012年底	1,664.0	8.7	29.95	6.3	1,523.0	12.5	2,041.0	2.3	7,907.0	4.2	16,998	-9.2	2,316.5	15.2	23,380	22.1	2,049.5	12.2
2013年底	1,201.5	-27.8	19.50	-34.9	1,358.0	-10.8	1,754.8	-14.0	7,375.8	-6.7	13,832	-18.6	2,190.5	-5.4	22,335	-4.5	2,053.0	0.2
9月	1,326.5	-25.3	21.68	-37.4	1,411.0	-15.4	1,798.4	-13.7	7,290.3	-11.2	13,885	-24.6	2,091.8	-8.0	23,310	6.4	1,881.8	-8.8
10月	1,324.0	-23.0	22.20	-31.2	1,450.0	-7.6	1,814.8	-3.3	7,242.0	-6.7	14,557	-9.8	2,160.5	4.0	22,856	14.7	1,919.0	4.9
11月	1,253.0	-27.4	19.93	-41.9	1,376.0	-14.6	1,710.0	-18.3	7,054.3	-11.6	13,451	-23.6	2,055.3	-9.0	22,789	4.2	1,866.0	-8.0
12月	1,201.5	-27.8	19.50	-34.9	1,358.0	-10.8	1,754.8	-14.0	7,375.8	-6.7	13,832	-18.6	2,190.5	-5.4	22,335	-4.5	2,053.0	0.2
2014年底	1,199.3	-0.2	15.97	-18.1	1,210.0	-10.9	1,825.0	4.0	6,368.0	-13.7	15,074	9.0	1,843.0	-15.9	19,434	-13.0	2,167.0	5.6
1月	1,251.0	-24.9	19.31	-39.7	1,382.0	-17.3	1,697.5	-17.4	7,154.5	-12.0	13,929	-23.8	2,127.0	-12.2	22,213	-10.3	1,978.3	-6.9
2月	1,326.5	-16.5	21.27	-26.5	1,455.0	-8.9	1,711.2	-12.8	7,080.0	-9.0	14,692	-11.2	2,115.3	-6.9	23,580	0.9	2,111.0	3.2
3月	1,291.8	-19.2	19.97	-30.3	1,418.0	-10.0	1,744.3	-7.0	6,650.0	-11.4	15,861	-4.4	2,041.0	-2.4	22,844	-1.5	1,970.3	5.7
4月	1,288.5	-12.3	19.28	-21.0	1,424.0	-5.5	1,756.3	-4.1	6,659.5	-5.2	18,298	19.4	2,081.3	3.7	23,029	13.3	2,040.3	11.2
5月	1,250.5	-10.3	19.00	-15.8	1,464.0	0.3	1,806.5	-3.8	6,919.0	-5.0	19,209	30.2	2,069.8	-6.2	23,233	11.4	2,055.5	8.5
6月	1,315.0	10.3	20.87	10.7	1,480.0	12.4	1,856.8	7.3	7,041.0	4.6	18,969	39.0	2,144.0	5.1	22,540	14.9	2,214.3	21.6
7月	1,285.3	-2.2	20.69	3.8	1,472.0	2.7	1,978.5	12.6	7,135.5	3.8	18,436	33.6	2,218.5	7.8	22,811	11.8	2,377.5	31.8
8月	1,285.8	-7.8	19.47	-17.6	1,424.0	-5.9	2,086.5	18.1	7,008.5	-1.0	18,717	36.4	2,237.3	4.3	21,817	2.7	2,359.3	26.3
9月	1,216.5	-8.3	17.11	-21.1	1,300.0	-7.9	1,928.8	7.3	6,720.0	-7.8	16,242	17.0	2,090.5	-0.1	20,279	-13.0	2,281.8	21.3
10月	1,164.3	-12.1	16.20	-27.0	1,227.0	-15.4	2,057.0	13.3	6,761.5	-6.6	15,720	8.0	1,997.8	-7.5	19,676	-13.9	2,315.5	20.7
11月	1,182.8	-5.6	15.97	-19.9	1,205.0	-12.4	2,030.5	18.7	6,412.0	-9.1	16,223	20.6	2,023.8	-1.5	20,277	-11.0	2,212.8	18.6
12月	1,199.3	-0.2	15.97	-18.1	1,210.0	-10.9	1,825.0	4.0	6,368.0	-13.7	15,074	9.0	1,843.0	-15.9	19,434	-13.0	2,167.0	5.6
2015年																		
1月	1,260.3	0.7	16.90	-12.5	1,221.0	-11.6	1,853.8	9.2	5,541.0	-22.6	15,109	8.5	1,844.5	-13.3	18,983	-14.5	2,119.8	7.2
2月	1,214.0	-8.5	16.50	-22.4	1,177.0	-19.1	1,801.8	5.3	5,924.0	-16.3	14,037	-4.5	1,713.8	-19.0	17,914	-24.0	2,048.3	-3.0
3月	1,187.0	-8.1	16.60	-16.9	1,129.0	-20.4	1,781.3	2.1	6,064.5	-8.8	12,339	-22.2	1,832.3	-10.2	16,543	-27.6	2,072.0	5.2
4月	1,180.3	-8.4	16.52	-14.3	1,136.0	-20.2	1,933.3	10.1	6,364.5	-4.4	13,915	-24.0	2,123.5	2.0	15,992	-30.6	2,367.0	16.0

資料來源：倫敦金銀市場協會(LBMA)、倫敦鉑鈾市場協會(LPPM)、倫敦金屬交易所(LME)

附註：資料為期底數，104年4月資料為30日收盤價。

表14 薪資與生產力統計指標摘要

	受僱員工人數			工業及服務業						製 造 業				
	工業及服務業		每人每月平均工時 (小時)	進入率 (%)	退出率 (%)	每人每月薪資			受僱員工 人數 (千人)	每人月 平均 工時 (小時)	每人月 平均 薪資 (元)	勞 動 生產力 指 數	單 位 產 出 勞 動 成 本 指 數	
	合 計 (千人)	工 業 部 門 (千人)				服 務 業 部 門 (千人)	平 均 薪 資 (元)	經 常 性 薪 資						
								年 增 率 (%)						
2007年	6 524	3 024	3 501	180.4	2.58	2.38	44 392	36 319	1.67	2 541	187.4	43 178	83.03	118.64
2008年	6 632	3 045	3 587	179.7	2.35	2.46	44 367	36 387	0.19	2 557	184.7	43 121	82.93	120.42
2009年	6 466	2 873	3 593	176.7	2.25	2.28	42 182	35 629	-2.08	2 395	179.1	39 125	83.87	111.31
2010年	6 691	2 990	3 701	181.1	2.83	2.50	44 359	36 214	1.64	2 494	189.0	42 300	96.88	98.84
2011年	6 926	3 097	3 829	178.7	2.61	2.38	45 508	36 689	1.31	2 593	185.1	43 316	100.00	100.00
2012年	7 049	3 129	3 919	178.4	2.27	2.18	45 589	37 151	1.26	2 619	183.9	43 689	99.34	102.25
2013年	7 138	3 152	3 986	177.0	2.34	2.21	45 664	37 527	1.01	2 635	183.9	43 829	99.37	102.53
2014年	7 275	3 207	4 068	177.9	2.51	2.35	47 300	38 208	1.81	2 687	184.8	45 207	103.46	101.09
2月	7 202	3 175	4 027	149.0	2.26	2.34	41 751	37 534	1.34	2 658	153.4	40 408	104.28	108.02
3月	7 216	3 182	4 034	179.3	2.73	2.54	42 710	37 950	1.39	2 661	186.1	39 271	102.43	88.10
4月	7 227	3 188	4 040	178.2	2.41	2.25	42 361	38 061	1.55	2 667	185.5	39 669	103.03	88.67
5月	7 241	3 193	4 048	181.0	2.32	2.15	44 482	38 106	1.46	2 672	187.5	42 742	105.63	92.18
6月	7 251	3 200	4 051	173.0	2.52	2.38	42 560	38 197	1.80	2 681	179.6	40 384	107.93	89.11
7月	7 305	3 225	4 080	187.9	3.36	2.62	45 884	38 528	2.51	2 704	196.7	46 031	101.70	98.42
8月	7 321	3 227	4 094	180.9	2.89	2.67	44 502	38 288	1.77	2 707	188.8	44 542	103.71	97.21
9月	7 319	3 226	4 092	178.8	2.84	2.87	44 382	38 384	2.19	2 706	186.7	42 057	103.44	93.04
10月	7 329	3 228	4 100	185.5	2.51	2.38	42 198	38 480	2.30	2 707	193.0	40 854	103.24	87.62
11月	7 339	3 233	4 106	174.7	2.20	2.04	42 370	38 279	1.80	2 710	181.3	41 579	105.02	93.31
12月	7 346	3 234	4 112	192.9	1.91	1.81	46 461	38 725	2.39	2 711	199.7	43 422	99.28	93.61
2015年1-2月	7 344	3 228	4 116	157.1	2.00	2.11	69 287	38 347	1.62	2 709	161.6	66 847	110.30	160.38
1月	7 357	3 237	4 120	177.4	2.16	2.02	51 968	38 546	1.60	2 715	184.2	49 705	105.63	109.25
2月	7 331	3 219	4 113	136.7	1.84	2.18	86 666	38 148	1.64	2 702	138.9	84 071	116.51	222.15
當月較上月增減(%)	-0.34	-0.56	-0.18	(-40.7)	(-0.32)	(0.16)	66.77	-1.03		-0.48	(-45.3)	69.14	10.30	103.34
當月較上年同月增減(%)	1.80	1.38	2.13	(-12.3)	(-0.42)	(-0.16)	107.58	1.64		1.67	(-14.5)	108.06	11.73	105.66
本年累計較上年增減(%)	1.93	1.65	2.14	(-3.4)	(-0.21)	(-0.12)	6.55	1.62		1.97	(-4.1)	9.34	6.77	5.05

編製單位：行政院主計總處

說 明：1.本表括號()內數字係指增減時數或百分點。 2.指數基期：2011年=100。

3.平均薪資係指受僱員工(不含執行業務所得者)每月經常性薪資(含本薪與按月給付之固定津貼及獎金)及非經常性薪資(含加班費、年終獎金、員工紅利、非按月發放之績效獎金與全勤獎金等)之報酬總額;但不含保險費、退休金與資遣費等非薪資報酬。

4.本統計結果自98年1月起涵蓋「教育服務業(僅含其他教育及教育輔助服務業)」。

5.配合經濟部製造業生產指數修正,調整103年勞動生產力指數及單位產出勞動成本指數資料。

表15 消費者物價指數查價項目漲跌分析
(104年4月)

一、100年基期消費者物價指數共調查370個查價項目群，如以民國100年為100，104年4月總指數為102.91，表示104年4月370個查價項目群漲跌加權平均後，較100年上漲2.91%。

二、若扣除棗子、火龍果、櫻桃、荔枝及柿子等5項本月非屬產季水果，365項漲跌分布情形如下：

		上 漲				持 平	下 跌					
		0%~3%	3%~5%	5%~10%	10%以上		0%~3%	3%~5%	5%~10%	10%以上		
與上月 比較	項數	171	126	9	14	22	58	136	114	10	8	4
	權數	56.3	50.9	0.9	1.9	2.6	21.3	22.3	16.9	1.1	3.8	0.5
與上年 同月比較	項數	229	155	29	20	25	10	126	76	18	13	19
	權數	69.2	60.9	5.2	1.7	1.4	3.2	27.6	13.6	3.5	2.6	7.9

三、4月CPI查價項目較上月變動率(%；100年=100)：

查價項目	權數	指數	變動率	查價項目	權數	指數	變動率
178 女洋裝	0.12	133.52	46.52	55 芋	0.02	139.53	4.41
60 甘藍菜(高麗菜)	0.27	120.21	39.02	187 兒童內衣褲及其他(內衣(褲)、泳衣(褲)等)	0.06	104.97	3.84
62 包心白菜	0.11	125.14	37.68	69 莧菜	0.01	132.60	3.18
186 童褲(裙)	0.08	119.19	25.91	215 空氣淨化及除濕設備	0.08	99.19	3.17
66 菠菱菜	0.05	89.68	25.90	128 鹽、甘味調味料	0.02	100.04	3.11
180 女上衣	0.63	117.01	25.87	336 國外旅遊團費	2.07	108.94	2.89
73 白花椰菜	0.13	110.45	25.65	105 木瓜	0.11	121.13	2.87
181 女褲(裙)	0.46	111.63	25.38	141 咖啡包(粉、豆)	0.09	101.74	2.76
65 芹菜	0.05	119.72	18.31	183 其他女衣著(睡衣、孕婦裝、泳衣、襪子等)	0.14	109.12	2.71
46 蘿蔔	0.06	107.53	17.80	207 其他家用紡織品(窗簾布、椅墊、桌巾等)	0.08	97.67	2.66
85 綠花椰菜	0.05	108.81	17.73	138 茶葉(粉、包、精)	0.20	102.64	2.58
184 嬰兒衣著	0.02	115.59	15.91	226 茶具	0.03	102.11	2.56
84 敏豆	0.05	120.72	15.64	142 果蔬汁	0.11	106.74	2.49
83 豌豆	0.01	112.47	15.02	126 沙拉油、調理油	0.07	95.68	2.43
80 茄子	0.03	125.75	14.92	225 鍋具	0.07	101.68	2.35
110 芒果	0.07	128.60	14.73	322 數位照相機及攝影機	0.37	71.03	2.29
52 青蒜	0.04	84.05	14.43	2 糯米	0.01	103.96	2.20
185 童上衣	0.17	103.92	13.64	135 高粱酒	0.08	100.22	2.14
172 男西裝	0.05	111.73	11.70	222 飲用水設備	0.09	97.03	2.04
68 芥藍菜	0.02	129.89	11.17	76 冬瓜	0.02	119.15	2.04
54 竹筍	0.05	136.77	10.92	16 其他家禽(新鮮鴨肉、鵝肉等)	0.05	114.27	1.99
67 萵苣菜	0.06	106.54	10.62	104 奇異果	0.04	125.96	1.97
179 女外套	0.23	103.79	9.82	213 其他家具(梳粧台、嬰兒床、嬰兒車等)	0.10	105.82	1.84
61 小白菜	0.04	118.30	9.05	146 其他沖泡飲料材料(麥芽飲品、可可、薑仁粉等)	0.06	110.28	1.79
174 男上衣	0.26	111.79	8.72	103 柳丁	0.04	150.46	1.72
75 小黃瓜	0.04	121.36	8.49	88 其他蔬菜(菜豆、南瓜、辣椒等)	0.04	125.55	1.70
72 其他葉菜(芥菜、茼蒿、油菜等)	0.04	109.11	8.31	348 衛生紙、面紙及紙巾	0.20	97.50	1.67
175 男褲	0.17	106.07	8.20	349 紙尿布(褲)	0.14	100.90	1.61
34 肉魚	0.05	137.25	7.61	152 其他調理食品(雞塊、調理包等)	0.06	109.93	1.53
63 青江白菜	0.03	124.43	7.52	1 米	0.31	115.12	1.49
190 女鞋	0.34	99.93	6.72	94 其他加工蔬菜(熟筍、鹹菜、蘿蔔乾等)	0.07	119.61	1.43
82 甜椒(含青椒)	0.04	103.04	6.59	326 寵物及其必需品(含設備)	0.10	101.08	1.40
351 牙膏、牙粉	0.09	101.39	5.59	123 發酵乳及優格	0.13	106.37	1.39
118 其他水果(榴槤、楊桃、椰子等)	0.08	109.76	5.36	125 麻油、香油	0.02	130.51	1.36
161 在外點用之咖啡、飲料	0.49	108.25	5.23	252 客運汽車票	0.16	100.86	1.35
59 其他莖菜(大心菜、球莖甘藍、芽菜類等)	0.03	116.65	5.00	90 海帶、紫菜	0.05	111.01	1.33
173 男外套	0.12	109.63	4.84	24 白帶魚	0.06	127.73	1.32
337 國內旅遊團費	0.53	109.67	4.84	49 馬鈴薯	0.02	129.60	1.25
143 運動及機能性飲料	0.02	101.91	4.81	189 男鞋	0.24	102.19	1.21
344 檳榔	0.08	157.51	4.78	120 其他加工水果(葡萄乾、水果罐頭等)	0.03	106.65	1.19

三、4月CPI查價項目較上月變動率(%；100年=100；續1)：

查價項目	權數	指數	變動率	查價項目	權數	指數	變動率
335 遊樂場入場費	0.21	106.11	1.18	345 彩粧及香水	0.32	104.74	0.31
271 其他(拋錨拖吊費、租車費、駕照費等)	0.10	89.10	1.16	278 醫療看護費	0.08	108.12	0.31
205 枕頭、被胎	0.04	106.22	1.03	5 麵條	0.10	101.89	0.31
325 電子遊樂器軟硬體設備及配件	0.06	92.99	0.99	332 電影票	0.08	104.89	0.29
319 電視機	0.36	73.97	0.98	341 運動費用	0.19	105.18	0.28
318 家用音響產品及影碟機	0.15	91.66	0.92	224 餐具	0.05	105.21	0.28
333 藝文休閒活動及運動競賽入場券	0.06	120.07	0.90	343 香菸	1.08	111.37	0.27
366 土地代書費	0.03	107.95	0.90	200 其他維修材料(延長線、室內裝潢、地板鋪設材料等)	0.19	108.06	0.27
151 熟食肉類	0.32	119.46	0.88	254 火車票	0.46	103.18	0.26
323 運動用具	0.10	103.10	0.87	277 假牙及矯正費	0.65	103.99	0.25
96 釋迦	0.03	117.55	0.85	293 其他醫療保健用品(耳溫槍、體重計、眼鏡清潔劑等)	0.12	94.27	0.24
217 電冰箱	0.21	98.68	0.83	312 其他補習費	0.12	103.08	0.24
127 其他食用油(橄欖油、葵花籽油、葡萄籽油等)	0.09	106.48	0.82	330 音樂學習費	0.33	102.42	0.23
245 其他通訊設備(電話機、傳真機等)	0.03	97.57	0.82	26 吳郭魚	0.10	115.78	0.23
155 西式速食	0.44	103.58	0.81	249 柴油	0.05	76.84	0.22
116 桃子	0.17	107.36	0.80	162 其他家外食物(鹽酥雞、蚵仔麵線、臭豆腐等)	0.49	108.06	0.21
44 魚漿製品	0.17	108.76	0.80	362 染、燙髮	0.62	104.43	0.20
167 巧克力	0.05	106.24	0.79	296 一般書籍	0.26	99.95	0.20
279 其他醫療費(民俗及美容醫療等健保不給付之醫療項目)	0.22	102.36	0.76	37 蝦蟹類	0.24	120.78	0.19
244 行動電話	0.32	70.81	0.75	257 其他運費(宅急便、一般貨運、機車托運等)	0.15	105.31	0.19
241 汽車	2.22	101.08	0.75	242 機車	0.43	101.62	0.19
18 貢丸	0.06	110.77	0.74	204 床包(單)組、毯子及涼被	0.15	99.61	0.17
194 其他配件(帽子、皮帶等)	0.08	97.12	0.72	29 秋刀魚	0.05	99.47	0.14
227 照明燈管及燈泡	0.03	109.98	0.71	309 高中以上課業補習費	0.51	100.30	0.14
70 甘薯葉	0.01	117.30	0.71	287 燕窩、雞精	0.09	98.65	0.13
314 其他電腦設備及軟體	0.15	82.06	0.70	353 洗髮精、潤絲精	0.20	100.27	0.12
317 其他文具(筆、書包、釘書機等)	0.14	105.17	0.68	263 汽、機車輪胎	0.17	102.66	0.12
17 香腸	0.11	115.68	0.67	295 考試用書及參考書	0.17	102.14	0.11
247 95無鉛汽油	2.47	81.21	0.67	203 其他工資(水泥工資、木工工資等)	0.35	103.57	0.11
81 番茄	0.07	98.28	0.65	281 中藥材	0.22	119.41	0.10
211 桌椅	0.11	112.14	0.60	156 中式米食	2.81	109.26	0.09
231 清潔用具	0.07	99.64	0.59	160 中式以外料理	0.59	113.33	0.09
115 蘋果	0.13	112.22	0.57	195 住宅租金	17.96	102.67	0.09
35 新鮮小卷	0.05	117.82	0.56	307 安親課輔費	0.83	101.60	0.07
13 牛肉、牛內臟	0.21	125.89	0.56	40 其他魚類(紅目鱸、草魚、旗魚等)	0.14	111.04	0.06
246 92無鉛汽油	0.69	78.27	0.54	42 小魚乾	0.05	107.14	0.06
311 電腦學習費	0.05	105.25	0.53	209 櫥櫃	0.14	106.91	0.04
176 男用內衣褲	0.06	99.71	0.53	267 停車費	0.69	100.26	0.03
199 塗料	0.08	106.86	0.51	7 蛋糕	0.20	110.28	0.02
248 98無鉛汽油	0.21	83.96	0.50	119 蜜餞	0.04	103.93	0.01
324 玩具	0.13	101.88	0.49	356 錶	0.07	106.35	0.01
166 甜品	0.06	108.05	0.47	153 中式早點	0.64	110.09	0.00
320 影音光碟、雷射唱片	0.08	96.47	0.46	154 西式早點	0.64	108.95	0.00
41 其他貝類及水產品(海參、蜆、海瓜子等)	0.05	114.20	0.45	157 中式麵食	1.44	110.84	0.00
158 火鍋	0.28	113.10	0.40	163 幼兒園點心費	0.12	102.22	0.00
159 中式餐廳料理	1.78	111.70	0.40	164 學生營養午餐	0.18	104.84	0.00
219 熱水器	0.07	102.02	0.39	188 學生制服	0.10	107.40	0.00
313 電腦	1.04	72.76	0.36	193 其他衣著服務(男、女裝定製工資、衣著修補費等)	0.02	103.36	0.00
340 視唱中心費用	0.08	104.37	0.36	196 學校住宿費	0.26	108.45	0.00
268 車輛通行費	0.14	89.67	0.34	197 門窗設備	0.25	102.82	0.00

表15-2

三、4月CPI查價項目較上月變動率(%；100年=100；續2)：

查價項目	權數	指數	變動率	查價項目	權數	指數	變動率
201 油漆工資	0.12	105.98	0.00	291 隱形眼鏡	0.05	96.69	-0.02
233 家事服務費	0.09	99.20	0.00	235 其他家庭管理費用(搬家費、住宅火險費等)	0.13	91.81	-0.02
234 住宅管理費	0.59	100.58	0.00	171 其他休閒食品(洋芋片、口香糖、瓜子等)	0.25	107.62	-0.04
236 天然瓦斯	0.61	91.09	0.00	265 汽車保養及修理	1.25	103.49	-0.04
240 垃圾清潔費	0.11	96.58	0.00	292 復健器具	0.05	102.55	-0.05
250 其他油料(潤滑油、機油等)	0.11	100.25	0.00	169 餅乾	0.19	100.26	-0.06
251 公共汽車票	0.33	104.57	0.00	232 其他家用品(保鮮膜、菜刀、殺蟲劑等)	0.27	102.23	-0.07
253 計程車資	0.39	100.81	0.00	3 米粉、飯條及其他米類製品	0.08	98.82	-0.07
255 捷運車票	0.21	100.44	0.00	192 洗衣工資	0.07	104.28	-0.08
258 郵資	0.01	100.59	0.00	177 其他男衣著(襪子、泳褲、睡衣等)	0.06	102.66	-0.08
260 行動電話費	1.66	94.13	0.00	93 豆類製品	0.18	109.18	-0.11
261 固網電話費	0.68	93.59	0.00	132 其他調味品(調味醬、醋、高湯罐頭等)	0.11	107.37	-0.13
262 其他電訊服務費(電話裝置費、網路資訊網路設定費等)	0.02	99.11	0.00	19 其他肉類製品(火腿、臘肉、肉類罐頭等)	0.10	114.79	-0.13
266 機(自行)車修理費	0.23	103.09	0.00	10 其他穀類及其製品(芝麻、麵筋、水餃皮等)	0.08	103.69	-0.13
269 車輛檢驗費	0.09	87.42	0.00	198 衛浴器材	0.07	107.85	-0.16
270 汽、機車保險費	0.16	102.58	0.00	21 其他蛋類(皮蛋、鹹蛋等)	0.03	116.01	-0.16
272 醫院掛號費	0.22	104.04	0.00	27 虱目魚	0.08	109.40	-0.16
273 診所掛號費	0.42	101.96	0.00	182 女用內衣褲	0.21	96.34	-0.19
274 門診基本部分負擔	0.51	100.00	0.00	133 米酒	0.04	99.25	-0.19
275 病房自付費	0.34	102.12	0.00	202 水電工工資	0.33	102.73	-0.20
280 商業健康保險費	0.49	104.71	0.00	216 洗衣及乾衣設備	0.13	99.41	-0.22
282 中式成藥及方劑	0.16	101.38	0.00	350 沐浴用品	0.19	96.39	-0.25
290 一般眼鏡	0.20	102.77	0.00	136 其他酒	0.33	99.82	-0.26
294 教科書	0.21	104.13	0.00	134 啤酒	0.31	99.66	-0.30
297 報紙	0.13	100.00	0.00	221 瓦斯爐、排油煙機	0.08	102.82	-0.30
299 公立幼兒園學雜費	0.10	100.82	0.00	122 奶粉	0.29	109.24	-0.31
300 私立幼兒園學雜費	0.47	106.77	0.00	50 洋蔥	0.03	107.12	-0.33
301 小學學雜費	0.10	101.07	0.00	355 金飾及珠寶	0.20	86.53	-0.33
302 國中學雜費	0.13	102.20	0.00	6 麵包	0.47	108.46	-0.34
303 公立高中高職學雜費	0.26	100.00	0.00	130 糖	0.04	99.19	-0.36
304 私立高中高職學雜費	0.63	100.76	0.00	328 盆栽及園藝用品	0.04	104.35	-0.40
305 公立大專學雜費	0.58	100.10	0.00	220 烹飪小家電	0.09	103.85	-0.41
306 私立大專學雜費	2.71	100.14	0.00	264 汽、機車零配件(不含輪胎)	0.19	101.25	-0.42
308 國中課業補習費	0.65	104.29	0.00	321 樂器	0.17	101.68	-0.43
310 語言學習費	0.27	101.62	0.00	243 自行車	0.07	105.17	-0.44
331 其他技藝學習費(舞蹈、繪畫等)	0.40	104.89	0.00	230 廚廁清潔劑	0.06	100.24	-0.44
338 有線電視租用費	0.62	97.77	0.00	218 電扇	0.02	98.56	-0.45
339 相片沖洗及照像費	0.02	100.59	0.00	147 米類調理食品	0.11	106.78	-0.47
342 其他娛樂服務費(影碟租金、網咖費用等)	0.21	103.75	0.00	283 感冒藥	0.03	102.01	-0.48
354 其他美容及衛生用品(牙刷、牙線及化妝棉等)	0.09	103.23	0.00	45 其他加工水產品(鹹魚、魚鬆、魷魚乾等)	0.11	98.95	-0.48
359 保母費	0.35	93.52	0.00	210 床(床墊)	0.16	103.85	-0.49
360 其他個人照顧服務(不含醫療看護)	0.32	101.57	0.00	276 其他自付費(處方藥品自付費、手術費及檢驗費等)	0.42	98.55	-0.49
361 洗、剪髮	0.56	105.87	0.00	285 外用藥	0.10	104.24	-0.52
363 其他理容服務費(做臉、塑身等)	0.30	101.78	0.00	14 其他家畜(羊肉)	0.04	111.86	-0.53
365 婚喪喜慶費用	0.48	108.59	0.00	364 婚喪喜慶用品	0.14	111.60	-0.53
367 金融服務支出	0.08	99.74	0.00	170 糕餅點心	0.23	108.55	-0.58
368 人身傷害險	0.08	97.70	0.00	150 肉乾	0.05	111.77	-0.58
369 考試報名費	0.08	106.59	0.00	9 麵粉、調製麵粉	0.01	100.65	-0.58
370 其他費用(複印費、刻印費等)	0.07	98.45	0.00	131 蜂蜜、果醬	0.02	111.32	-0.59
214 冷暖氣設備	0.32	96.98	-0.01	228 燈具、燈飾	0.04	102.09	-0.60

三、4月CPI查價項目較上月變動率(%；100年=100；續完)：

查價項目	權數	指數	變動率	查價項目	權數	指數	變動率
229 衣服清潔劑	0.17	96.88	-0.61	352 衛生棉	0.09	98.59	-2.28
58 蘆筍	0.01	126.93	-0.63	39 蚵(牡蠣)	0.06	121.21	-2.28
144 礦泉水	0.03	102.19	-0.68	25 土拖、馬加魚	0.06	119.02	-2.32
191 童鞋	0.08	107.75	-0.69	57 茭白筍	0.04	128.80	-2.34
358 其他個人隨身用品(太陽眼鏡、傘等)	0.10	98.13	-0.71	51 蔥	0.05	100.13	-2.34
8 麥片(粉)	0.04	93.24	-0.71	102 柑橘	0.09	146.04	-2.42
256 機票	0.53	94.75	-0.77	145 其他包裝飲料(豆類、雜糧飲料等)	0.07	99.28	-2.46
212 家用裝飾品	0.05	105.95	-0.80	89 乾香菇	0.07	143.05	-2.47
32 鱈魚	0.11	111.59	-0.80	71 韭菜(花)	0.04	113.67	-2.56
92 乾豆(花生、紅豆、綠豆等)	0.07	113.25	-0.81	101 鳳梨	0.18	108.39	-2.73
74 大黃瓜	0.04	114.49	-0.88	53 蒜頭	0.02	124.03	-2.73
91 蔬菜罐頭	0.04	113.61	-0.90	64 空心菜	0.02	112.79	-2.88
238 家庭用水	0.36	98.93	-0.90	23 鯛魚	0.12	130.12	-2.99
121 鮮奶	0.51	102.38	-0.92	109 蓮霧	0.36	93.20	-3.02
298 期刊	0.16	99.47	-0.93	137 包裝茶飲料	0.19	103.20	-3.05
334 旅館住宿費	0.62	106.44	-0.98	286 維他命	0.14	95.93	-3.17
316 紙製品	0.03	100.51	-1.00	111 葡萄	0.10	105.01	-3.17
284 胃腸藥	0.03	106.59	-1.03	113 香瓜	0.03	117.04	-3.34
15 雞肉	0.67	121.49	-1.05	129 醬油	0.07	99.65	-3.35
47 胡蘿蔔	0.04	106.16	-1.07	124 其他乳製品(調味乳、鮮奶油、乾酪等)	0.09	106.32	-3.45
223 其他家庭耐久設備(熨斗、烘碗機等)	0.14	103.01	-1.09	77 絲瓜	0.05	113.99	-4.33
86 玉米	0.07	112.95	-1.09	327 鮮花	0.06	93.65	-4.56
237 桶裝瓦斯	0.41	97.55	-1.18	87 菇類	0.02	111.17	-5.00
315 消耗性電腦器材	0.03	98.35	-1.18	48 其他根菜(甘薯、山藥等)	0.04	96.87	-5.00
149 肉鬆	0.05	111.28	-1.19	11 豬肉	0.99	109.84	-5.02
38 蛤蜊	0.08	107.85	-1.19	97 小番茄	0.13	80.97	-5.94
329 其他娛樂用品及設備(望遠鏡、棋牌具等)	0.07	100.32	-1.21	139 碳酸飲料	0.08	96.61	-6.49
4 速食麵	0.08	104.55	-1.24	79 扁蒲	0.02	118.70	-7.39
289 其他保健食品(卵磷脂、規精、酵母粉等)	0.29	101.40	-1.29	20 雞蛋	0.16	114.41	-7.52
12 豬內臟	0.04	98.17	-1.30	239 家庭用電	2.20	90.33	-8.18
165 冰品	0.08	107.18	-1.32	108 番石榴	0.14	83.04	-9.88
208 沙發	0.10	110.02	-1.42	78 苦瓜	0.05	99.84	-14.80
168 糖果	0.07	104.39	-1.43	100 香蕉	0.08	125.85	-15.99
31 黃花魚	0.02	89.30	-1.45	114 哈密瓜	0.20	113.42	-16.12
28 石斑魚	0.06	113.85	-1.52	112 西瓜	0.22	74.20	-21.90
259 網路費	1.13	86.22	-1.53				
43 魚貝罐頭	0.03	98.25	-1.60	說明：1. 春夏服飾新品上市；蔬菜價格上揚；電價依			
148 麵類調理食品	0.09	106.00	-1.64	新版公式調降費率；水果價跌。			
36 烏賊	0.05	117.74	-1.65	2. 未列示棗子、火龍果、櫻桃、荔枝及柿子等5			
33 鱸魚	0.08	100.88	-1.68	項本月非屬產季水果。			
107 梨子	0.03	113.37	-1.69				
206 毛巾	0.02	106.92	-1.76				
288 其他藥品(止痛藥、避孕藥等)	0.09	99.27	-1.78				
346 保養品	0.57	99.69	-1.99				
30 鮭魚	0.06	101.08	-2.07				
56 薑	0.03	161.17	-2.09				
140 包裝咖啡飲料	0.06	106.34	-2.11				
347 美容(髮)器材	0.04	100.32	-2.13				
22 嘉臘魚、赤鯨	0.04	106.97	-2.15				
357 皮包及行李箱	0.23	99.53	-2.21				

表15-4

四、4月CPI查價項目較上年同月變動率(%；100年=100)：

查價項目	權數	指數	變動率	查價項目	權數	指數	變動率
60 甘藍菜(高麗菜)	0.27	120.21	48.21	14 其他家畜(羊肉)	0.04	111.86	4.63
56 薑	0.03	161.17	28.28	85 綠花椰菜	0.05	108.81	4.63
61 小白菜	0.04	118.30	23.82	251 公共汽車票	0.33	104.57	4.56
63 青江白菜	0.03	124.43	23.50	167 巧克力	0.05	106.24	4.42
66 菠菱菜	0.05	89.68	23.00	16 其他家禽(新鮮鴨肉、鵝肉等)	0.05	114.27	4.37
68 芥藍菜	0.02	129.89	18.89	31 黃花魚	0.02	89.30	4.25
82 甜椒(含青椒)	0.04	103.04	18.87	50 洋蔥	0.03	107.12	4.16
110 芒果	0.07	128.60	18.73	94 其他加工蔬菜(熟筍、鹹菜、蘿蔔乾等)	0.07	119.61	4.02
80 茄子	0.03	125.75	17.80	37 蝦蟹類	0.24	120.78	3.91
46 蘿蔔	0.06	107.53	16.87	120 其他加工水果(葡萄乾、水果罐頭等)	0.03	106.65	3.87
67 萵苣菜	0.06	106.54	15.64	25 土拖、馬加魚	0.06	119.02	3.80
344 檳榔	0.08	157.51	15.48	159 中式餐廳料理	1.78	111.70	3.75
73 白花椰菜	0.13	110.45	15.10	369 考試報名費	0.08	106.59	3.62
84 敏豆	0.05	120.72	14.64	18 貢丸	0.06	110.77	3.53
75 小黃瓜	0.04	121.36	14.31	4 速食麵	0.08	104.55	3.48
58 蘆筍	0.01	126.93	13.67	140 包裝咖啡飲料	0.06	106.34	3.35
333 藝文休閒活動及運動競賽入場券	0.06	120.07	13.32	41 其他貝類及水產品(海參、蜆、海瓜子等)	0.05	114.20	3.30
62 包心白菜	0.11	125.14	12.64	6 麵包	0.47	108.46	3.24
55 芋	0.02	139.53	12.41	107 梨子	0.03	113.37	3.23
53 蒜頭	0.02	124.03	12.03	216 洗衣及乾衣設備	0.13	99.41	3.20
34 肉魚	0.05	137.25	11.36	211 桌椅	0.11	112.14	3.07
72 其他葉菜(芥菜、茼蒿、油菜等)	0.04	109.11	10.91	154 西式早點	0.64	108.95	3.06
21 其他蛋類(皮蛋、鹹蛋等)	0.03	116.01	10.51	146 其他沖泡飲料材料(麥芽飲品、可可、薏仁粉等)	0.06	110.28	3.03
69 莧菜	0.01	132.60	10.21	158 火鍋	0.28	113.10	3.02
64 空心菜	0.02	112.79	10.19	35 新鮮小卷	0.05	117.82	2.94
47 胡蘿蔔	0.04	106.16	9.57	138 茶葉(粉、包、精)	0.20	102.64	2.92
70 甘薯葉	0.01	117.30	9.47	157 中式麵食	1.44	110.84	2.92
17 香腸	0.11	115.68	9.46	164 學生營養午餐	0.18	104.84	2.92
89 乾香菇	0.07	143.05	9.23	7 蛋糕	0.20	110.28	2.85
59 其他莖菜(大心菜、球莖甘藍、芽菜類等)	0.03	116.65	9.14	127 其他食用油(橄欖油、葵花籽油、葡萄籽油等)	0.09	106.48	2.85
83 豌豆	0.01	112.47	9.10	166 甜品	0.06	108.05	2.82
149 肉鬆	0.05	111.28	9.04	28 石斑魚	0.06	113.85	2.78
19 其他肉類製品(火腿、臘肉、肉類罐頭等)	0.10	114.79	8.90	260 行動電話費	1.66	94.13	2.76
150 肉乾	0.05	111.77	8.87	199 塗料	0.08	106.86	2.72
51 蔥	0.05	100.13	8.71	366 土地代書費	0.03	107.95	2.57
13 牛肉、牛內臟	0.21	125.89	8.54	162 其他家外食物(鹽酥雞、蚵仔麵線、臭豆腐等)	0.49	108.06	2.48
81 番茄	0.07	98.28	8.42	271 其他(拋錨拖吊費、租車費、駕照費等)	0.10	89.10	2.45
40 其他魚類(紅目鱧、草魚、旗魚等)	0.14	111.04	7.46	24 白帶魚	0.06	127.73	2.43
151 熟食肉類	0.32	119.46	6.96	90 海帶、紫菜	0.05	111.01	2.43
39 蚵(牡蠣)	0.06	121.21	6.63	32 鱈魚	0.11	111.59	2.41
101 鳳梨	0.18	108.39	6.02	294 教科書	0.21	104.13	2.41
354 其他美容及衛生用品(牙刷、牙線及化妝棉等)	0.09	103.23	5.56	124 其他乳製品(調味乳、鮮奶油、乾酪等)	0.09	106.32	2.36
57 茭白筍	0.04	128.80	5.50	198 衛浴器材	0.07	107.85	2.35
38 蛤蜊	0.08	107.85	5.37	71 韭菜(花)	0.04	113.67	2.34
131 蜂蜜、果醬	0.02	111.32	5.22	272 醫院掛號費	0.22	104.04	2.33
144 礦泉水	0.03	102.19	4.94	225 鍋具	0.07	101.68	2.31
23 鮭魚	0.12	130.12	4.86	128 鹽、甘味調味料	0.02	100.04	2.26
223 其他家庭耐久設備(熨斗、烘碗機等)	0.14	103.01	4.79	342 其他娛樂服務費(影碟租金、網咖費用等)	0.21	103.75	2.25
49 馬鈴薯	0.02	129.60	4.72	183 其他女衣著(睡衣、孕婦裝、泳衣、襪子等)	0.14	109.12	2.19
152 其他調理食品(雞塊、調理包等)	0.06	109.93	4.70	160 中式以外料理	0.59	113.33	2.16

表15-5

四、4月CPI查價項目較上年同月變動率(%；100年=100；續1)：

查價項目	權數	指數	變動率	查價項目	權數	指數	變動率
91 蔬菜罐頭	0.04	113.61	2.12	5 麵條	0.10	101.89	0.94
170 糕餅點心	0.23	108.55	2.12	215 空氣淨化及除濕設備	0.08	99.19	0.93
147 米類調理食品	0.11	106.78	2.07	312 其他補習費	0.12	103.08	0.91
257 其他運費(宅急便、一般貨運、機車托運等)	0.15	105.31	1.96	93 豆類製品	0.18	109.18	0.88
172 男西裝	0.05	111.73	1.95	54 竹筍	0.05	136.77	0.88
266 機(自行)車修理費	0.23	103.09	1.95	270 汽、機車保險費	0.16	102.58	0.88
359 保母費	0.35	93.52	1.92	123 發酵乳及優格	0.13	106.37	0.83
349 紙尿布(褲)	0.14	100.90	1.89	208 沙發	0.10	110.02	0.82
42 小魚乾	0.05	107.14	1.83	195 住宅租金	17.96	102.67	0.82
132 其他調味品(調味醬、醋、高湯罐頭等)	0.11	107.37	1.83	174 男上衣	0.26	111.79	0.78
340 視唱中心費用	0.08	104.37	1.80	230 廚廁清潔劑	0.06	100.24	0.76
311 電腦學習費	0.05	105.25	1.76	142 果蔬汁	0.11	106.74	0.76
125 麻油、香油	0.02	130.51	1.71	360 其他個人照顧服務(不含醫療看護)	0.32	101.57	0.73
161 在外點用之咖啡、飲料	0.49	108.25	1.70	185 童上衣	0.17	103.92	0.72
189 男鞋	0.24	102.19	1.68	36 烏賊	0.05	117.74	0.69
165 冰品	0.08	107.18	1.66	289 其他保健食品(卵磷脂、規精、酵母粉等)	0.29	101.40	0.68
153 中式早點	0.64	110.09	1.65	336 國外旅遊團費	2.07	108.94	0.67
26 吳郭魚	0.10	115.78	1.64	341 運動費用	0.19	105.18	0.65
193 其他衣著服務(男、女裝定製工資、衣著修補費等)	0.02	103.36	1.63	143 運動及機能性飲料	0.02	101.91	0.62
290 一般眼鏡	0.20	102.77	1.62	301 小學學雜費	0.10	101.07	0.61
300 私立幼兒園學雜費	0.47	106.77	1.61	250 其他油料(潤滑油、機油等)	0.11	100.25	0.60
279 其他醫療費(民俗及美容醫療等健保不給付之醫療項目)	0.22	102.36	1.61	302 國中學雜費	0.13	102.20	0.60
278 醫療看護費	0.08	108.12	1.61	325 電子遊樂器軟硬體設備及配件	0.06	92.99	0.59
173 男外套	0.12	109.63	1.58	330 音樂學習費	0.33	102.42	0.58
197 門窗設備	0.25	102.82	1.57	320 影音光碟、雷射唱片	0.08	96.47	0.55
156 中式米食	2.81	109.26	1.53	337 國內旅遊團費	0.53	109.67	0.54
265 汽車保養及修理	1.25	103.49	1.42	362 染、燙髮	0.62	104.43	0.54
227 照明燈管及燈泡	0.03	109.98	1.41	258 郵資	0.01	100.59	0.53
310 語言學習費	0.27	101.62	1.38	203 其他工資(水泥工資、木工工資等)	0.35	103.57	0.51
361 洗、剪髮	0.56	105.87	1.34	351 牙膏、牙粉	0.09	101.39	0.51
155 西式速食	0.44	103.58	1.32	139 碳酸飲料	0.08	96.61	0.48
209 櫥櫃	0.14	106.91	1.30	44 魚漿製品	0.17	108.76	0.47
196 學校住宿費	0.26	108.45	1.24	334 旅館住宿費	0.62	106.44	0.45
10 其他穀類及其製品(芝麻、麵筋、水餃皮等)	0.08	103.69	1.22	267 停車費	0.69	100.26	0.45
241 汽車	2.22	101.08	1.19	329 其他娛樂用品及設備(望遠鏡、棋牌具等)	0.07	100.32	0.44
15 雞肉	0.67	121.49	1.19	367 金融服務支出	0.08	99.74	0.43
233 家事服務費	0.09	99.20	1.17	86 玉米	0.07	112.95	0.42
356 錶	0.07	106.35	1.17	134 啤酒	0.31	99.66	0.39
200 其他維修材料(延長線、室內裝潢、地板鋪設材料等)	0.19	108.06	1.12	213 其他家具(梳粧台、嬰兒床、嬰兒車等)	0.10	105.82	0.39
119 蜜餞	0.04	103.93	1.08	343 香菸	1.08	111.37	0.38
192 洗衣工資	0.07	104.28	1.07	242 機車	0.43	101.62	0.38
201 油漆工資	0.12	105.98	1.06	224 餐具	0.05	105.21	0.37
22 嘉臘魚、赤鯨	0.04	106.97	1.05	234 住宅管理費	0.59	100.58	0.36
307 安親課輔費	0.83	101.60	1.03	214 冷暖氣設備	0.32	96.98	0.34
202 水電工工資	0.33	102.73	1.02	331 其他技藝學習費(舞蹈、繪畫等)	0.40	104.89	0.28
178 女洋裝	0.12	133.52	1.01	283 感冒藥	0.03	102.01	0.27
295 考試用書及參考書	0.17	102.14	1.01	277 假牙及矯正費	0.65	103.99	0.25
122 奶粉	0.29	109.24	0.98	103 柳丁	0.04	150.46	0.25
332 電影票	0.08	104.89	0.95	188 學生制服	0.10	107.40	0.23
187 兒童內衣褲及其他(內衣(褲)、泳衣(褲)等)	0.06	104.97	0.95	2 糯米	0.01	103.96	0.23

四、4月CPI查價項目較上年同月變動率(%；100年=100；續2)：

查價項目	權數	指數	變動率	查價項目	權數	指數	變動率
364 婚喪喜慶用品	0.14	111.60	0.22	317 其他文具(筆、書包、釘書機等)	0.14	105.17	-0.27
285 外用藥	0.10	104.24	0.22	243 自行車	0.07	105.17	-0.30
353 洗髮精、潤絲精	0.20	100.27	0.22	268 車輛通行費	0.14	89.67	-0.32
252 客運汽車票	0.16	100.86	0.22	221 瓦斯爐、排油煙機	0.08	102.82	-0.38
88 其他蔬菜(菜豆、南瓜、辣椒等)	0.04	125.55	0.22	231 清潔用具	0.07	99.64	-0.39
222 飲用水設備	0.09	97.03	0.21	148 麵類調理食品	0.09	106.00	-0.39
171 其他休閒食品(洋芋片、口香糖、瓜子等)	0.25	107.62	0.20	181 女褲(裙)	0.46	111.63	-0.40
87 菇類	0.02	111.17	0.20	126 沙拉油、調理油	0.07	95.68	-0.47
254 火車票	0.46	103.18	0.19	363 其他理容服務費(做臉、塑身等)	0.30	101.78	-0.49
338 有線電視租用費	0.62	97.77	0.17	194 其他配件(帽子、皮帶等)	0.08	97.12	-0.49
324 玩具	0.13	101.88	0.17	11 豬肉	0.99	109.84	-0.55
74 大黃瓜	0.04	114.49	0.14	191 童鞋	0.08	107.75	-0.55
65 芹菜	0.05	119.72	0.13	145 其他包裝飲料(豆類、雜糧飲料等)	0.07	99.28	-0.57
306 私立大專學雜費	2.71	100.14	0.11	291 隱形眼鏡	0.05	96.69	-0.60
304 私立高中高職學雜費	0.63	100.76	0.10	232 其他家用品(保鮮膜、菜刀、殺蟲劑等)	0.27	102.23	-0.67
168 糖果	0.07	104.39	0.10	348 衛生紙、面紙及紙巾	0.20	97.50	-0.70
299 公立幼兒園學雜費	0.10	100.82	0.09	276 其他自付費(處方藥品自付費、手術費及檢驗費等)	0.42	98.55	-0.71
240 垃圾清潔費	0.11	96.58	0.08	130 糖	0.04	99.19	-0.73
305 公立大專學雜費	0.58	100.10	0.08	296 一般書籍	0.26	99.95	-0.77
163 幼兒園點心費	0.12	102.22	0.06	9 麵粉、調製麵粉	0.01	100.65	-0.78
219 熱水器	0.07	102.02	0.05	345 彩粧及香水	0.32	104.74	-0.79
1 米	0.31	115.12	0.04	259 網路費	1.13	86.22	-0.82
186 童褲(裙)	0.08	119.19	0.04	220 烹飪小家電	0.09	103.85	-0.83
335 遊樂場入場費	0.21	106.11	0.04	206 毛巾	0.02	106.92	-0.83
282 中式成藥及方劑	0.16	101.38	0.02	264 汽、機車零配件(不含輪胎)	0.19	101.25	-0.88
226 茶具	0.03	102.11	0.02	177 其他男衣著(襪子、泳褲、睡衣等)	0.06	102.66	-0.90
137 包裝茶飲料	0.19	103.20	0.02	298 期刊	0.16	99.47	-0.92
370 其他費用(複印費、刻印費等)	0.07	98.45	0.01	365 婚喪喜慶費用	0.48	108.59	-0.92
20 雞蛋	0.16	114.41	0.01	347 美容(髮)器材	0.04	100.32	-0.94
253 計程車資	0.39	100.81	0.00	141 咖啡包(粉、豆)	0.09	101.74	-1.01
255 捷運車票	0.21	100.44	0.00	179 女外套	0.23	103.79	-1.03
261 固網電話費	0.68	93.59	0.00	284 胃腸藥	0.03	106.59	-1.03
262 其他電訊服務費(電話裝置費、網路資訊網路設定費等)	0.02	99.11	0.00	218 電扇	0.02	98.56	-1.05
269 車輛檢驗費	0.09	87.42	0.00	318 家用音響產品及影碟機	0.15	91.66	-1.07
273 診所掛號費	0.42	101.96	0.00	238 家庭用水	0.36	98.93	-1.07
274 門診基本部分負擔	0.51	100.00	0.00	350 沐浴用品	0.19	96.39	-1.09
280 商業健康保險費	0.49	104.71	0.00	169 餅乾	0.19	100.26	-1.14
297 報紙	0.13	100.00	0.00	229 衣服清潔劑	0.17	96.88	-1.16
303 公立高中高職學雜費	0.26	100.00	0.00	326 寵物及其必需品(含設備)	0.10	101.08	-1.21
328 盆栽及園藝用品	0.04	104.35	-0.02	288 其他藥品(止痛藥、避孕藥等)	0.09	99.27	-1.26
217 電冰箱	0.21	98.68	-0.03	315 消耗性電腦器材	0.03	98.35	-1.29
309 高中以上課業補習費	0.51	100.30	-0.04	212 家用裝飾品	0.05	105.95	-1.33
275 病房自付費	0.34	102.12	-0.11	358 其他個人隨身用品(太陽眼鏡、傘等)	0.10	98.13	-1.34
190 女鞋	0.34	99.93	-0.14	136 其他酒	0.33	99.82	-1.34
133 米酒	0.04	99.25	-0.14	135 高粱酒	0.08	100.22	-1.39
292 復健器具	0.05	102.55	-0.19	78 苦瓜	0.05	99.84	-1.40
339 相片沖洗及照像費	0.02	100.59	-0.21	293 其他醫療保健用品(耳溫槍、體重計、眼鏡清潔劑等)	0.12	94.27	-1.47
263 汽、機車輪胎	0.17	102.66	-0.22	228 燈具、燈飾	0.04	102.09	-1.54
368 人身傷害險	0.08	97.70	-0.23	316 紙製品	0.03	100.51	-1.59
323 運動用具	0.10	103.10	-0.24	308 國中課業補習費	0.65	104.29	-1.61

表15-7

四、4月CPI查價項目較上年同月變動率(%；100年=100；續完)：

查價項目	權數	指數	變動率	查價項目	權數	指數	變動率
205 枕頭、被胎	0.04	106.22	-1.74	97 小番茄	0.13	80.97	-14.38
45 其他加工水產品(鹹魚、魚鬆、魷魚乾等)	0.11	98.95	-1.77	111 葡萄	0.10	105.01	-16.82
286 維他命	0.14	95.93	-1.87	76 冬瓜	0.02	119.15	-17.82
175 男褲	0.17	106.07	-2.03	114 哈密瓜	0.20	113.42	-17.86
12 豬內臟	0.04	98.17	-2.05	52 青蒜	0.04	84.05	-17.94
204 床包(罩)組、毯子及涼被	0.15	99.61	-2.13	112 西瓜	0.22	74.20	-20.40
321 樂器	0.17	101.68	-2.20	236 天然瓦斯	0.61	91.09	-22.64
176 男用內衣褲	0.06	99.71	-2.26	48 其他根菜(甘薯、山藥等)	0.04	96.87	-23.19
180 女上衣	0.63	117.01	-2.40	105 木瓜	0.11	121.13	-23.63
357 皮包及行李箱	0.23	99.53	-2.42	108 番石榴	0.14	83.04	-24.09
92 乾豆(花生、紅豆、綠豆等)	0.07	113.25	-2.49	248 98無鉛汽油	0.21	83.96	-24.40
129 醬油	0.07	99.65	-2.50	247 95無鉛汽油	2.47	81.21	-25.94
281 中藥材	0.22	119.41	-2.56	246 92無鉛汽油	0.69	78.27	-27.08
118 其他水果(榴槤、楊桃、椰子等)	0.08	109.76	-2.76	249 柴油	0.05	76.84	-30.84
43 魚貝罐頭	0.03	98.25	-2.93	100 香蕉	0.08	125.85	-31.85
245 其他通訊設備(電話機、傳真機等)	0.03	97.57	-3.01	說明：1. 油料費、燃氣價格及電價調降；水果盛產價			
121 鮮奶	0.51	102.38	-3.17	跌；3C消費性電子產品價格較上年為低；蔬			
346 保養品	0.57	99.69	-3.44	菜及水產品價格相較上年為高；調理食品、			
184 嬰兒衣著	0.02	115.59	-3.51	外食費等價格調漲。			
79 扁蒲	0.02	118.70	-3.55	2. 未列示棗子、火龍果、櫻桃、荔枝及柿子等5			
77 絲瓜	0.05	113.99	-3.58	項本月非屬產季水果。			
319 電視機	0.36	73.97	-3.60				
207 其他家用紡織品(窗簾布、椅墊、桌巾等)	0.08	97.67	-3.65				
287 燕窩、雞精	0.09	98.65	-3.73				
235 其他家庭管理費用(搬家費、住宅火險費等)	0.13	91.81	-3.76				
322 數位照相機及攝影機	0.37	71.03	-3.81				
327 鮮花	0.06	93.65	-3.81				
256 機票	0.53	94.75	-3.83				
355 金飾及珠寶	0.20	86.53	-4.13				
182 女用內衣褲	0.21	96.34	-4.17				
210 床(床墊)	0.16	103.85	-4.29				
29 秋刀魚	0.05	99.47	-4.37				
8 麥片(粉)	0.04	93.24	-4.49				
3 米粉、粿條及其他米類製品	0.08	98.82	-5.33				
352 衛生棉	0.09	98.59	-5.33				
314 其他電腦設備及軟體	0.15	82.06	-5.76				
116 桃子	0.17	107.36	-5.96				
113 香瓜	0.03	117.04	-6.17				
313 電腦	1.04	72.76	-6.25				
244 行動電話	0.32	70.81	-6.26				
33 鱸魚	0.08	100.88	-6.55				
104 奇異果	0.04	125.96	-7.80				
96 釋迦	0.03	117.55	-8.36				
102 柑橘	0.09	146.04	-8.79				
237 桶裝瓦斯	0.41	97.55	-8.88				
30 鮭魚	0.06	101.08	-9.81				
27 虱目魚	0.08	109.40	-10.65				
239 家庭用電	2.20	90.33	-11.30				
115 蘋果	0.13	112.22	-11.73				
109 蓮霧	0.36	93.20	-12.07				

表15-8

五、1-4月CPI查價項目較上年同期變動率(%；100年=100)：

查價項目	權數	指數	變動率	查價項目	權數	指數	變動率
60 甘藍菜(高麗菜)	0.27	110.52	41.28	172 男西裝	0.05	104.66	4.60
56 薑	0.03	169.34	39.00	58 蘆筍	0.01	138.97	4.50
89 乾香菇	0.07	146.23	20.69	159 中式餐廳料理	1.78	111.20	4.46
46 蘿蔔	0.06	102.03	17.70	125 麻油、香油	0.02	128.83	4.39
82 甜椒(含青椒)	0.04	105.45	17.34	369 考試報名費	0.08	105.52	4.35
101 鳳梨	0.18	110.26	15.78	7 蛋糕	0.20	109.14	4.30
344 檳榔	0.08	138.83	13.87	37 蝦蟹類	0.24	121.20	4.21
63 青江白菜	0.03	118.10	13.70	6 麵包	0.47	108.03	4.16
110 芒果	0.07	115.97	13.00	103 柳丁	0.04	139.72	4.12
333 藝文休閒活動及運動競賽入場券	0.06	114.91	11.88	157 中式麵食	1.44	110.67	4.08
149 肉鬆	0.05	111.89	11.60	167 巧克力	0.05	104.49	4.06
83 豌豆	0.01	107.15	10.98	107 梨子	0.03	112.81	4.05
21 其他蛋類(皮蛋、鹹蛋等)	0.03	115.10	10.60	94 其他加工蔬菜(熟筍、鹹菜、蘿蔔乾等)	0.07	118.75	4.03
61 小白菜	0.04	110.67	10.54	139 碳酸飲料	0.08	99.85	3.66
150 肉乾	0.05	110.69	10.23	65 芹菜	0.05	108.78	3.49
19 其他肉類製品(火腿、臘肉、肉類罐頭等)	0.10	114.32	10.06	158 火鍋	0.28	112.81	3.44
11 豬肉	0.99	114.75	9.77	70 甘薯葉	0.01	121.65	3.42
51 蔥	0.05	108.13	9.77	154 西式早點	0.64	108.69	3.41
66 菠菱菜	0.05	78.96	9.61	18 貢丸	0.06	109.39	3.36
62 包心白菜	0.11	101.95	9.56	49 馬鈴薯	0.02	132.32	3.33
80 茄子	0.03	121.82	9.35	156 中式米食	2.81	109.22	3.32
34 肉魚	0.05	127.48	9.23	152 其他調理食品(雞塊、調理包等)	0.06	107.65	3.31
13 牛肉、牛內臟	0.21	125.48	9.06	260 行動電話費	1.66	94.15	3.30
17 香腸	0.11	113.81	8.87	354 其他美容及衛生用品(牙刷、牙線及化妝棉等)	0.09	102.98	3.27
57 茭白筍	0.04	134.10	8.45	162 其他家外食物(鹽酥雞、蚵仔麵線、臭豆腐等)	0.49	107.83	3.18
28 石斑魚	0.06	115.50	8.04	42 小魚乾	0.05	106.82	3.16
23 鯛魚	0.12	141.02	7.96	84 敏豆	0.05	121.64	3.12
81 番茄	0.07	100.43	7.77	223 其他家庭耐久設備(熨斗、烘碗機等)	0.14	104.23	3.10
55 芋	0.02	132.66	7.70	359 保母費	0.35	116.34	3.01
73 白花椰菜	0.13	96.73	7.56	164 學生營養午餐	0.18	104.83	2.92
59 其他莖菜(大心菜、球莖甘藍、芽菜類等)	0.03	114.86	7.25	286 維他命	0.14	98.85	2.89
20 雞蛋	0.16	120.92	7.21	24 白帶魚	0.06	126.75	2.88
68 芥藍菜	0.02	121.10	7.20	153 中式早點	0.64	109.81	2.88
47 胡蘿蔔	0.04	109.69	7.16	160 中式以外料理	0.59	113.25	2.82
31 黃花魚	0.02	91.12	6.81	69 莧菜	0.01	132.59	2.72
67 萵苣菜	0.06	103.25	6.65	36 烏賊	0.05	120.18	2.69
151 熟食肉類	0.32	117.76	6.45	4 速食麵	0.08	104.76	2.66
26 吳郭魚	0.10	115.72	6.15	186 童褲(裙)	0.08	104.38	2.63
131 蜂蜜、果醬	0.02	110.99	6.06	211 桌椅	0.11	111.40	2.62
40 其他魚類(紅目鱧、草魚、旗魚等)	0.14	110.89	5.98	132 其他調味品(調味醬、醋、高湯罐頭等)	0.11	107.04	2.59
227 照明燈管及燈泡	0.03	107.46	5.88	187 兒童內衣褲及其他(內衣(褲)、泳衣(褲)等)	0.06	102.09	2.58
86 玉米	0.07	121.44	5.82	41 其他貝類及水產品(海參、蜆、海瓜子等)	0.05	113.73	2.55
124 其他乳製品(調味乳、鮮奶油、乾酪等)	0.09	108.83	5.52	340 視唱中心費用	0.08	106.64	2.54
85 綠花椰菜	0.05	101.89	5.40	32 鱈魚	0.11	112.00	2.53
38 蛤蜊	0.08	108.57	5.37	35 新鮮小卷	0.05	118.28	2.49
14 其他家畜(羊肉)	0.04	112.14	5.25	113 香瓜	0.03	119.63	2.48
72 其他葉菜(芥菜、萵蒿、油菜等)	0.04	100.90	5.01	79 扁蒲	0.02	128.13	2.47
191 童鞋	0.08	108.08	4.69	366 土地代書費	0.03	107.23	2.45
25 土拖、馬加魚	0.06	126.06	4.68	120 其他加工水果(葡萄乾、水果罐頭等)	0.03	104.74	2.44
251 公共汽車票	0.33	104.61	4.60	178 女洋裝	0.12	103.86	2.41

表15-9

五、1-4月CPI查價項目較上年同期變動率(%；100年=100；續1)：

查價項目	權數	指數	變動率	查價項目	權數	指數	變動率
189 男鞋	0.24	101.28	2.34	140 包裝咖啡飲料	0.06	107.01	1.23
216 洗衣及乾衣設備	0.13	98.56	2.33	196 學校住宿費	0.26	108.40	1.21
174 男上衣	0.26	106.92	2.30	295 考試用書及參考書	0.17	101.96	1.20
146 其他沖泡飲料材料(麥芽飲品、可可、薏仁粉等)	0.06	107.51	2.22	234 住宅管理費	0.59	101.41	1.19
294 教科書	0.21	103.75	2.21	334 旅館住宿費	0.62	108.73	1.18
198 衛浴器材	0.07	107.56	2.20	180 女上衣	0.63	102.08	1.17
342 其他娛樂服務費(影碟租金、網咖費用等)	0.21	103.75	2.18	353 洗髮精、潤絲精	0.20	99.83	1.12
272 醫院掛號費	0.22	103.83	2.12	201 油漆工資	0.12	105.71	1.10
39 蚵(牡蠣)	0.06	124.07	2.09	182 女用內衣褲	0.21	97.32	1.09
75 小黃瓜	0.04	122.73	2.05	12 豬內臟	0.04	99.43	1.08
91 蔬菜罐頭	0.04	113.90	2.03	15 雞肉	0.67	123.33	1.07
257 其他運費(宅急便、一般貨運、機車托運等)	0.15	105.11	2.02	155 西式速食	0.44	103.36	1.07
71 韭菜(花)	0.04	122.22	1.97	116 桃子	0.17	109.38	1.05
265 汽車保養及修理	1.25	103.59	1.97	144 礦泉水	0.03	101.18	1.05
266 機(自行)車修理費	0.23	103.09	1.95	200 其他維修材料(延長線、室內裝潢、地板鋪設材料等)	0.19	107.62	1.04
285 外用藥	0.10	104.57	1.94	283 感冒藥	0.03	102.37	1.04
122 奶粉	0.29	110.04	1.86	279 其他醫療費(民俗及美容醫療等健保不給付之醫療項目)	0.22	101.78	1.02
185 童上衣	0.17	98.78	1.86	52 青蒜	0.04	84.45	0.99
129 醬油	0.07	101.49	1.84	148 麵類調理食品	0.09	106.88	0.99
142 果蔬汁	0.11	105.95	1.82	90 海帶、紫菜	0.05	109.51	0.97
290 一般眼鏡	0.20	102.31	1.79	202 水電工工資	0.33	102.89	0.93
197 門窗設備	0.25	102.82	1.76	329 其他娛樂用品及設備(望遠鏡、棋牌具等)	0.07	100.11	0.93
337 國內旅遊團費	0.53	109.67	1.75	224 餐具	0.05	103.61	0.93
368 人身傷害險	0.08	97.70	1.71	123 發酵乳及優格	0.13	105.10	0.91
147 米類調理食品	0.11	106.36	1.65	367 金融服務支出	0.08	99.74	0.88
361 洗、剪髮	0.56	106.88	1.63	195 住宅租金	17.96	102.55	0.82
143 運動及機能性飲料	0.02	99.97	1.59	271 其他(拋錨拖吊費、租車費、駕照費等)	0.10	87.87	0.81
300 私立幼兒園學雜費	0.47	106.70	1.57	336 國外旅遊團費	2.07	108.57	0.81
138 茶葉(粉、包、精)	0.20	100.92	1.57	206 毛巾	0.02	105.74	0.80
166 甜品	0.06	106.81	1.56	128 鹽、甘味調味料	0.02	98.57	0.80
320 影音光碟、雷射唱片	0.08	96.21	1.55	232 其他家用品(保鮮膜、菜刀、殺蟲劑等)	0.27	101.14	0.79
364 婚喪喜慶用品	0.14	111.95	1.54	270 汽、機車保險費	0.16	102.42	0.77
16 其他家禽(新鮮鴨肉、鵝肉等)	0.05	112.67	1.54	208 沙發	0.10	110.96	0.76
228 燈具、燈飾	0.04	102.72	1.51	173 男外套	0.12	107.66	0.76
192 洗衣工資	0.07	104.33	1.48	242 機車	0.43	101.46	0.74
310 語言學習費	0.27	101.59	1.47	44 魚漿製品	0.17	108.35	0.73
170 糕餅點心	0.23	107.86	1.45	307 安親課輔費	0.83	101.55	0.71
278 醫療看護費	0.08	108.66	1.45	284 胃腸藥	0.03	106.84	0.71
193 其他衣著服務(男、女裝定製工資、衣著修補費等)	0.02	103.08	1.44	203 其他工資(水泥工資、木工工資等)	0.35	103.41	0.70
22 嘉臘魚、赤鯨	0.04	110.25	1.43	93 豆類製品	0.18	108.29	0.66
127 其他食用油(橄欖油、葵花籽油、葡萄籽油等)	0.09	105.08	1.40	282 中式成藥及方劑	0.16	101.38	0.65
209 櫥櫃	0.14	106.65	1.39	301 小學學雜費	0.10	101.07	0.61
33 鱸魚	0.08	102.49	1.37	233 家事服務費	0.09	105.24	0.56
10 其他穀類及其製品(芝麻、麵筋、水餃皮等)	0.08	103.30	1.37	360 其他個人照顧服務(不含醫療看護)	0.32	103.24	0.55
137 包裝茶飲料	0.19	105.49	1.34	258 郵資	0.01	100.59	0.53
356 錶	0.07	106.35	1.31	302 國中學雜費	0.13	102.11	0.51
332 電影票	0.08	104.67	1.30	243 自行車	0.07	105.53	0.50
119 蜜餞	0.04	103.30	1.29	331 其他技藝學習費(舞蹈、繪畫等)	0.40	105.00	0.47
341 運動費用	0.19	105.30	1.29	365 婚喪喜慶費用	0.48	108.59	0.45
311 電腦學習費	0.05	104.75	1.28	220 烹飪小家電	0.09	102.84	0.45

五、1-4月CPI查價項目較上年同期變動率(%；100年=100；續2)：

查價項目	權數	指數	變動率	查價項目	權數	指數	變動率
277 假牙及矯正費	0.65	103.80	0.44	276 其他自付費(處方藥品自付費、手術費及檢驗費等)	0.42	98.91	-0.34
215 空氣淨化及除濕設備	0.08	97.20	0.42	317 其他文具(筆、書包、釘書機等)	0.14	104.72	-0.34
330 音樂學習費	0.33	102.24	0.40	323 運動用具	0.10	102.84	-0.35
312 其他補習費	0.12	102.78	0.40	238 家庭用水	0.36	99.65	-0.35
188 學生制服	0.10	107.29	0.39	161 在外點用之咖啡、飲料	0.49	105.35	-0.38
267 停車費	0.69	100.17	0.38	268 車輛通行費	0.14	89.28	-0.38
88 其他蔬菜(菜豆、南瓜、辣椒等)	0.04	121.94	0.38	92 乾豆(花生、紅豆、綠豆等)	0.07	113.80	-0.39
349 紙尿布(褲)	0.14	99.32	0.36	74 大黃瓜	0.04	129.76	-0.40
5 麵條	0.10	100.55	0.29	321 樂器	0.17	102.38	-0.42
183 其他女衣著(睡衣、孕婦裝、泳衣、襪子等)	0.14	107.00	0.27	214 冷暖氣設備	0.32	97.19	-0.42
343 香菸	1.08	111.06	0.27	213 其他家具(梳粧台、嬰兒床、嬰兒車等)	0.10	103.88	-0.42
345 彩粧及香水	0.32	104.82	0.25	50 洋蔥	0.03	109.46	-0.45
175 男褲	0.17	100.84	0.20	289 其他保健食品(卵磷脂、規精、酵母粉等)	0.29	101.15	-0.52
338 有線電視租用費	0.62	97.78	0.18	130 糖	0.04	99.18	-0.52
163 幼兒園點心費	0.12	102.28	0.16	351 牙膏、牙粉	0.09	100.42	-0.53
199 塗料	0.08	103.96	0.12	296 一般書籍	0.26	99.75	-0.55
328 盆栽及園藝用品	0.04	104.51	0.11	171 其他休閒食品(洋芋片、口香糖、瓜子等)	0.25	106.96	-0.57
306 私立大專學雜費	2.71	100.14	0.11	245 其他通訊設備(電話機、傳真機等)	0.03	97.89	-0.59
304 私立高中高職學雜費	0.63	100.76	0.10	335 遊樂場入場費	0.21	105.08	-0.61
299 公立幼兒園學雜費	0.10	100.82	0.09	350 沐浴用品	0.19	97.02	-0.63
253 計程車資	0.39	102.43	0.09	190 女鞋	0.34	97.00	-0.64
240 垃圾清潔費	0.11	96.58	0.08	78 苦瓜	0.05	121.60	-0.69
241 汽車	2.22	100.07	0.08	291 隱形眼鏡	0.05	96.62	-0.72
305 公立大專學雜費	0.58	100.10	0.08	218 電扇	0.02	99.07	-0.75
252 客運汽車票	0.16	101.75	0.07	2 糯米	0.01	101.57	-0.75
264 汽、機車零配件(不含輪胎)	0.19	101.71	0.03	250 其他油料(潤滑油、機油等)	0.11	100.33	-0.77
145 其他包裝飲料(豆類、雜糧飲料等)	0.07	100.47	0.02	324 玩具	0.13	100.72	-0.80
292 復健器具	0.05	102.56	0.01	357 皮包及行李箱	0.23	100.88	-0.81
255 捷運車票	0.21	100.44	0.00	165 冰品	0.08	107.36	-0.91
262 其他電訊服務費(電話裝置費、網際網路設定費等)	0.02	99.11	0.00	281 中藥材	0.22	119.48	-0.92
269 車輛檢驗費	0.09	87.42	0.00	169 餅乾	0.19	99.33	-0.93
273 診所掛號費	0.42	101.96	0.00	325 電子遊樂器軟硬體設備及配件	0.06	92.03	-0.94
274 門診基本部分負擔	0.51	100.00	0.00	212 家用裝飾品	0.05	106.36	-0.95
280 商業健康保險費	0.49	104.71	0.00	316 紙製品	0.03	99.83	-0.99
297 報紙	0.13	100.00	0.00	177 其他男衣著(襪子、泳褲、睡衣等)	0.06	102.92	-1.00
303 公立高中高職學雜費	0.26	100.00	0.00	358 其他個人隨身用品(太陽眼鏡、傘等)	0.10	98.91	-1.02
261 固網電話費	0.68	93.23	-0.02	221 瓦斯爐、排油煙機	0.08	102.40	-1.02
254 火車票	0.46	103.16	-0.06	326 寵物及其必需品(含設備)	0.10	100.75	-1.03
219 熱水器	0.07	101.51	-0.06	9 麵粉、調製麵粉	0.01	99.80	-1.04
275 病房自付費	0.34	102.12	-0.11	1 米	0.31	112.97	-1.16
362 染、燙髮	0.62	103.62	-0.13	355 金飾及珠寶	0.20	88.40	-1.18
288 其他藥品(止痛藥、避孕藥等)	0.09	100.12	-0.18	263 汽、機車輪胎	0.17	101.35	-1.19
133 米酒	0.04	99.06	-0.18	135 高粱酒	0.08	98.81	-1.21
339 相片沖洗及照像費	0.02	100.59	-0.21	54 竹筍	0.05	127.63	-1.22
363 其他美容服務費(做臉、塑身等)	0.30	101.78	-0.25	118 其他水果(榴槤、楊桃、椰子等)	0.08	108.64	-1.27
370 其他費用(複印費、刻印費等)	0.07	98.19	-0.25	229 衣服清潔劑	0.17	96.90	-1.29
309 高中以上課業補習費	0.51	99.68	-0.26	136 其他酒	0.33	99.50	-1.38
259 網路費	1.13	87.13	-0.27	226 茶具	0.03	99.27	-1.41
45 其他加工水產品(鹹魚、魚鬆、魷魚乾等)	0.11	99.12	-0.32	217 電冰箱	0.21	96.76	-1.46
298 期刊	0.16	100.03	-0.33	225 鍋具	0.07	96.78	-1.50

五、1-4月CPI查價項目較上年同期變動率(%；100年=100；續完)：

查價項目	權數	指數	變動率	查價項目	權數	指數	變動率
194 其他配件(帽子、皮帶等)	0.08	96.31	-1.51	30 鮭魚	0.06	103.36	-8.51
230 廚廁清潔劑	0.06	102.96	-1.54	237 桶裝瓦斯	0.41	96.03	-11.26
205 枕頭、被胎	0.04	104.33	-1.56	111 葡萄	0.10	104.95	-11.58
308 國中課業補習費	0.65	104.29	-1.61	76 冬瓜	0.02	115.60	-12.30
134 啤酒	0.31	98.76	-1.68	97 小番茄	0.13	85.55	-13.23
256 機票	0.53	97.52	-1.68	105 木瓜	0.11	128.28	-14.58
87 菇類	0.02	118.39	-1.78	239 家庭用電	2.20	85.51	-16.03
43 魚貝罐頭	0.03	98.64	-1.91	48 其他根菜(甘薯、山藥等)	0.04	102.62	-16.09
77 絲瓜	0.05	121.84	-1.92	108 番石榴	0.14	104.29	-16.13
27 虱目魚	0.08	109.00	-1.93	236 天然瓦斯	0.61	92.63	-20.88
347 美容(髮)器材	0.04	100.69	-1.94	100 香蕉	0.08	140.01	-23.01
179 女外套	0.23	102.64	-2.01	248 98無鉛汽油	0.21	82.12	-26.24
315 消耗性電腦器材	0.03	98.23	-2.01	247 95無鉛汽油	2.47	79.33	-27.96
168 糖果	0.07	102.29	-2.03	246 92無鉛汽油	0.69	76.39	-29.10
293 其他醫療保健用品(耳溫槍、體重計、眼鏡清潔劑等)	0.12	93.64	-2.06	249 柴油	0.05	74.70	-32.95
181 女褲(裙)	0.46	97.16	-2.08	說明：未列示棗子、火龍果、櫻桃、荔枝及柿子等5項本月非屬產季水果。			
141 咖啡包(粉、豆)	0.09	100.25	-2.10				
346 保養品	0.57	99.73	-2.24				
231 清潔用具	0.07	96.92	-2.31				
112 西瓜	0.22	90.38	-2.37				
222 飲用水設備	0.09	94.76	-2.37				
64 空心菜	0.02	122.40	-2.63				
287 燕窩、雞精	0.09	98.23	-2.64				
121 鮮奶	0.51	101.91	-2.79				
204 床包(罩)組、毯子及涼被	0.15	99.60	-2.98				
176 男用內衣褲	0.06	98.22	-3.02				
207 其他家用紡織品(窗簾布、椅墊、桌巾等)	0.08	97.71	-3.19				
348 衛生紙、面紙及紙巾	0.20	95.43	-3.34				
235 其他家庭管理費用(搬家費、住宅火險費等)	0.13	91.83	-3.50				
104 奇異果	0.04	125.63	-3.53				
318 家用音響產品及影碟機	0.15	90.54	-3.68				
210 床(床墊)	0.16	102.89	-3.92				
3 米粉、粿條及其他米類製品	0.08	98.51	-4.01				
8 麥片(粉)	0.04	92.98	-4.16				
96 釋迦	0.03	114.68	-4.24				
29 秋刀魚	0.05	99.46	-4.46				
352 衛生棉	0.09	100.38	-4.63				
102 柑橘	0.09	146.75	-4.65				
319 電視機	0.36	73.30	-4.71				
314 其他電腦設備及軟體	0.15	81.91	-5.31				
114 哈密瓜	0.20	130.56	-5.64				
126 沙拉油、調理油	0.07	92.98	-5.74				
322 數位照相機及攝影機	0.37	69.94	-5.98				
109 蓮霧	0.36	96.51	-6.55				
53 蒜頭	0.02	121.39	-7.13				
115 蘋果	0.13	111.96	-7.34				
184 嬰兒衣著	0.02	104.61	-7.50				
327 鮮花	0.06	103.02	-7.51				
313 電腦	1.04	72.90	-7.53				
244 行動電話	0.32	70.85	-7.54				