

行政院主計總處

綜合規劃處、公務預算處、基金預算處
會計決算處、綜合統計處、國勢普查處、主計資訊處
網址：www.dgbas.gov.tw

台北市忠孝東路1段1號 電話：(02) 33566500
台北市廣州街2號 電話：(02) 23803400
傳真：(02) 23803465

中華民國104年7月7日上午8時30分發布，並透過網際網路發送
主辦單位：綜合統計處物價統計科 電話：(02)23803449
新聞聯繫人：王婉貞小姐 電話：(02)23803442

104年6月份 物價變動概況

壹、物價變動提要

- 一、6月份消費者物價總指數(CPI)，較上月漲0.69%，經調整季節變動因素後漲0.17%；較上年同月跌0.56%，1-6月平均，較上年同期跌0.65%。
- 二、6月份躉售物價總指數(WPI)，較上月漲0.39%，經調整季節變動因素後跌0.02%；較上年同月跌9.30%，1-6月平均，較上年同期跌8.92%。

物價指數年增率

單位：%

指數 時間	消費者物價指數				躉售物價指數						
	不含 食物	不含 蔬果及 能源 (核心CPI)	服務類		內銷品			出口			
					國產 內銷	進口		新台幣 計價	美元 計價	新台幣 計價	美元 計價
97年	3.52	1.67	3.26	2.28	5.14	8.58	8.54	8.84	13.67	-2.15	2.12
98年	-0.86	-1.04	-0.04	-0.27	-8.73	-9.80	-10.00	-9.60	-13.90	-6.59	-10.96
99年	0.96	1.09	0.58	0.31	5.46	7.23	7.44	7.04	12.17	2.02	6.90
100年	1.42	1.10	1.26	0.64	4.32	6.39	5.04	7.65	15.39	0.09	7.37
101年	1.93	1.07	1.00	0.75	-1.16	-0.95	-0.59	-1.28	-1.91	-1.62	-2.25
102年	0.79	0.59	0.66	0.73	-2.43	-2.67	-0.71	-4.45	-4.81	-2.06	-2.43
103年	1.20	0.30	1.26	1.16	-0.57	-0.95	0.28	-2.10	-4.03	0.10	-1.92
第3季	1.51	0.74	1.60	1.45	0.01	0.08	1.66	-1.39	-1.86	-0.12	-0.58
第4季	0.84	-0.21	1.45	1.50	-3.02	-4.67	-3.05	-6.19	-10.02	-0.16	-4.29
104年											
第1季	-0.59	-1.86	1.12	1.29	-8.51	-11.06	-8.50	-13.41	-16.87	-4.10	-7.94
第2季	-0.70	-1.49	0.61	0.91	-9.33	-11.54	-9.11	-13.81	-15.87	-5.49	-7.75
3月	-0.62	-1.35	0.96	1.17	-8.82	-11.23	-8.61	-13.67	-16.58	-4.65	-7.87
4月	-0.82	-1.66	0.66	0.95	-9.09	-11.45	-9.08	-13.67	-16.00	-5.02	-7.60
5月	-0.74	-1.34	0.59	0.94	-9.59	-11.67	-9.05	-14.11	-15.40	-6.00	-7.41
6月	-0.56	-1.46	0.57	0.84	-9.30	-11.50	-9.22	-13.66	-16.20	-5.45	-8.24
1-6月	-0.65	-1.67	0.87	1.09	-8.92	-11.30	-8.81	-13.61	-16.37	-4.80	-7.85

說明：由於受查者延誤或更正報價，最近3個月資料均可能修正。

貳、物價變動詳情

一、消費者物價指數

(一) **6月CPI較上月漲0.69%**：主因本月開始適用夏季用電費率，加以蔬菜因炎熱早曬、瞬間豪雨，供減價揚，及國內外旅遊團費調漲，惟水果、蛋類價跌，及服飾折扣促銷，抵銷部分漲幅。

1. 七大類中變動影響較大者如下：

(1) 居住類漲1.43%：主因6月開始適用夏季用電費率，電費漲19.46%所致。

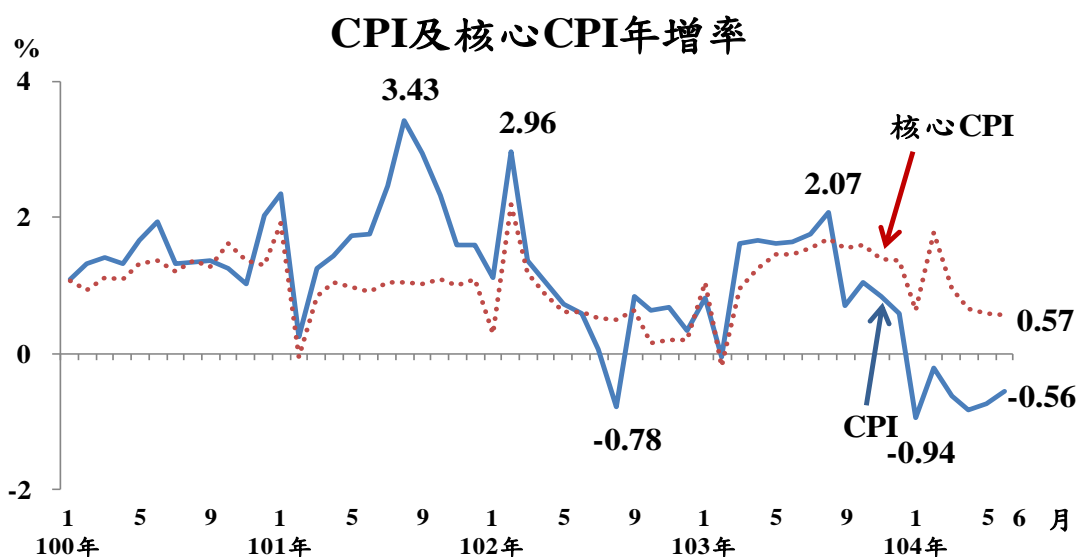
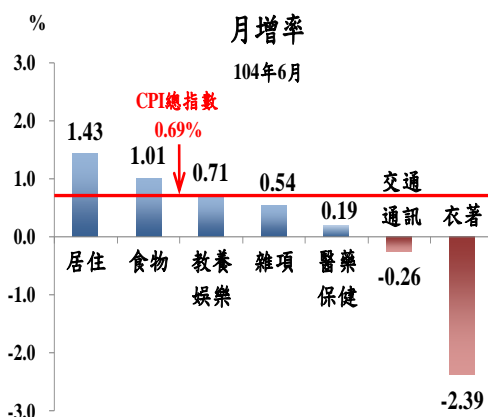
(2) 食物類漲1.01%：主因蔬菜漲15.78%，加以肉類漲2.09%，惟蛋類及水果分別跌10.29%、4.75%，抵銷部分漲幅。

(3) 教養娛樂類漲0.71%：主因端午連假，隨之進入暑假旅遊旺季，國內外旅遊團費調漲所致。

(4) 衣著類跌2.39%：主因服飾折扣促銷，成衣價格跌2.87%所致。

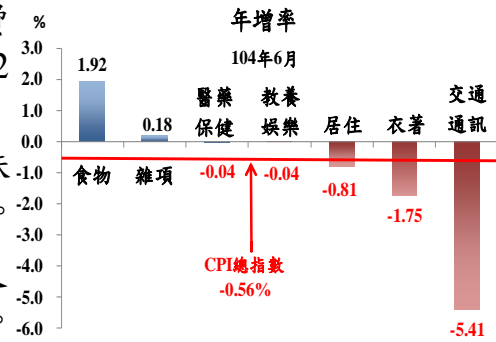
2. 370個查價項目群扣除本月5項非產季水果(棗子、釋迦、柑橘、柳丁及柿子，本月權數為0)後，上漲者166項，權數合計53.4%，下跌者139項，權數合計26.5%，漲跌項目詳表15。

(二) **6月CPI較上年同月跌0.56%**：主因油料費、燃氣價格及電價調降，加以水果盛產價跌及3C消費性電子產品價格較上年為低，惟蔬菜及肉類價格相較上年為高，與部分調理食品、外食費等價格調漲，抵銷部分跌幅；若扣除蔬菜水果，跌0.79%，若再剔除能源後之總指數(即核心CPI)，則漲0.57%。



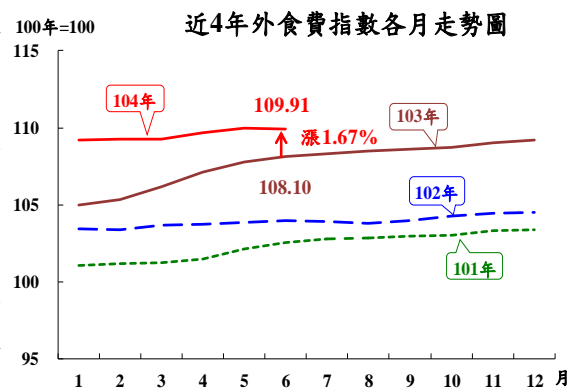
1. 七大類中變動影響較大者如下：

- (1) 交通及通訊類跌5.41%：主因油料費跌23.19%(連續7個月年增率跌幅逾2成，影響總指數下跌0.87個百分點，若油料費價格持平，則總指數由跌0.56%轉為漲0.31%〔-0.56+0.87〕)。
- (2) 居住類跌0.81%：主因燃氣價格及電價分別跌24.02%及4.47%所致。



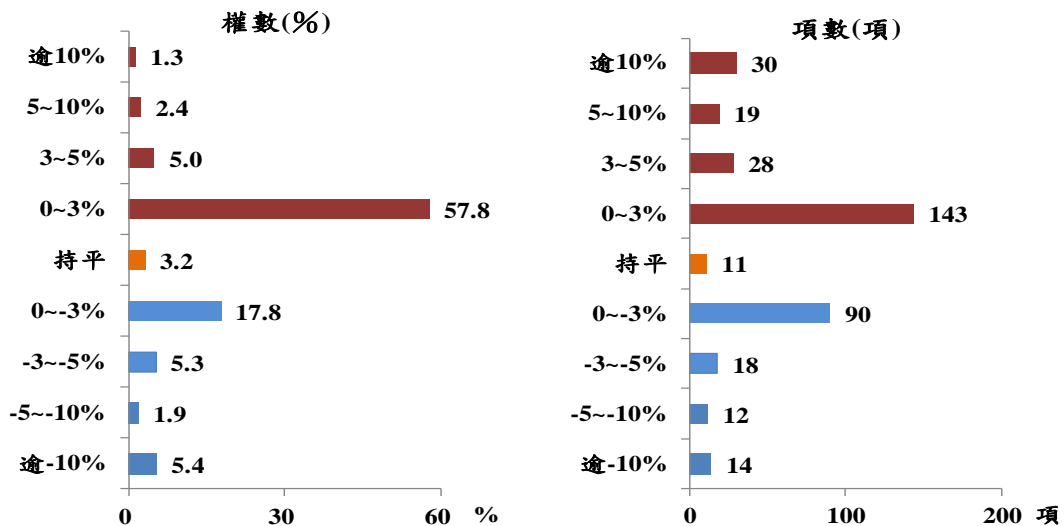
- (3) 食物類漲1.92%：主因蔬菜漲10.75%，加以調理食品、肉類及外食費亦分別漲5.55%、2.86%及1.67%，惟蛋類及水果分別跌13.03%及3.41%，抵銷部分漲幅。

2. 按商品性質別觀察，商品類跌2.42%，其中非耐久性消費品(如食物、能源、衛生紙等民生用品)跌3.08%，半耐久性及耐久性消費品亦分別跌1.20%及0.78%；服務類漲0.84%，其中占CPI權數近10%的外食費，漲幅為1.67%(近17個月最小漲幅，103年1月漲1.49%)。



3. 按購買頻度別觀察，「每月」及「每季」至少購買1次者分別跌1.72%及1.62%(受部分食物類、部分油料費及家庭用電影響)，「每半年」至少購買1次者亦跌0.02%，「每年」至少購買1次者則漲0.25%，至於「1年以上」購買1次者跌0.14%。
4. 370個查價項目群扣除5項非產季水果，上漲者220項，權數合計66.5%，下跌者134項，權數合計30.4%，漲跌項目詳表15。

查價項目漲跌分布圖(與上年同月比較)



(三) 1-6月CPI較上年同期跌0.65%：其中商品類跌2.96%，服務類漲1.09%；若扣除蔬菜水果，跌0.72%，核心CPI則漲0.87%。

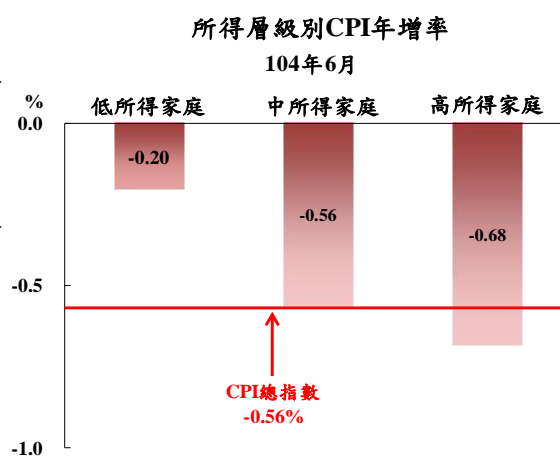
二、6月份所得層級別消費者物價指數(100年=100)：

(一) 低所得家庭較上月漲0.88%，較上年同月跌0.20%，1-6月平均較上年同期跌0.26%。

(二) 中所得家庭較上月漲0.71%，較上年同月跌0.56%，1-6月平均較上年同期跌0.65%。

(三) 高所得家庭較上月漲0.59%，較上年同月跌0.68%，1-6月平均較上年同期跌0.73%。

(四) 中、高所得家庭CPI較上年同月跌幅大於低所得家庭，主因占中、高所得家庭支出比重較高的交通及通訊類跌幅較深，且占低所得家庭支出比重較高的食物類漲幅較大；其他相關資料詳見表3。



三、躉售物價指數

(一) 6月WPI較上月漲0.39%。

1. 國產內銷物價指數較上月漲0.39%。
2. 進口物價指數以新台幣計價較上月漲0.48%；以美元計價跌0.53%。
3. 出口物價指數以新台幣計價較上月漲0.32%；以美元計價跌0.70%。

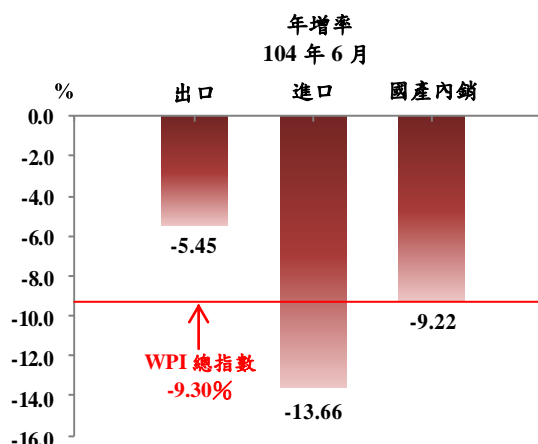
(二) 6月WPI較上年同月下跌9.30%。

1. 國產內銷物價指數

較上年同月下跌9.22%，主因石油及煤製品、化學材料與基本金屬類等價格下跌，且4月起電價依新版公式調降費率所致。

2. 進口物價指數

(1) 以新台幣計價較上年同月跌13.66%。



(2) 若剔除匯率變動因素(新台幣對美元較上年同月貶值2.94%)，以美元計價跌16.20%。主因礦產品類、化學或有關工業產品類與機器、電機、電視影像及聲音記錄機等設備類報價下跌所致。

3. 出口物價指數

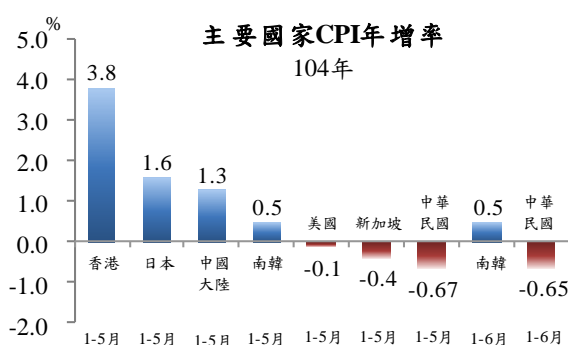
(1) 以新台幣計價較上年同月跌 5.45%。

(2) 若剔除匯率變動因素，以美元計價較上年同月跌8.24%，主因礦產品類、機器、電機、電視影像及聲音記錄機等設備類與化學或有關工業產品類報價下跌所致。

(三) 1至6月WPI較上年同期跌8.92%；其中國產內銷品跌8.81%，進口品跌13.61%，出口品跌4.80%。

參、主要國家物價變動概況

CPI 方面，104 年 1-5 月我國跌 0.67%，新加坡跌 0.4%，美國跌 0.1%，南韓漲 0.5%，中國大陸漲 1.3%，日本漲 1.6%，香港漲 3.8%；104 年 1-6 月我國跌 0.65%，南韓漲 0.5%。



肆、發布概況

- 一、本物價新聞稿透過網際網路系統及「統計隨身 go」APP 同步發送。
- 二、104 年 7 月份物價指數變動概況訂於 **104 年 8 月 5 日上午 8 時 30 分** 發布，並於同日上午 8 時 45 分辦理資料說明會，不另發開會通知。

伍、附件

- | | |
|--------------------------------|-------------------------|
| 表 1、消費者物價指數變動分析表 | 表 2、消費者物價各大中小類指數變動比較表 |
| 表 3、所得層級別消費者物價指數變動分析表 | 表 4、躉售物價指數變動分析表 |
| 表 5、躉售物價國產內銷品指數變動分析表 | 表 6、進口物價指數變動分析表 |
| 表 7、出口物價指數變動分析表 | 表 8、消費者物價按購買頻度別分類變動內涵分析 |
| 表 9、行政院穩定物價小組關注之重要民生物資 CPI 年增率 | 表 10、主要國家 CPI 年增率 |
| 表 11、CPI 變動對支出之影響—釋例說明 | 表 12、主要國際商品行情 |
| 表 13、國際金屬商品行情 | 表 14、薪資與生產力統計指標摘要 |
| 表 15、消費者物價指數查價項目漲跌分析 | |

表1 消費者物價指數變動分析表

民國104年6月

基期：民國100年=100

類 別	權數 (%)	本 月 指 數	本月指數與各期比較						本年前6月指數平均			
			與上月比較 (%)	對總指數影響 (百分點)	與上年同月比較 (%)	對總指數影響 (百分點)	與上年12月比較 (%)	對總指數影響 (百分點)	指數	與上年同期比較 (%)	對總指數影響 (百分點)	
總指數	1,000.00	103.84	0.69	0.69	-0.56	-0.56	0.27	0.27	102.87	-0.65	-0.65	
基 本 分 類	一.食物類	251.94	111.07	1.01	0.27	1.92	0.51	-0.33	-0.09	110.13	2.20	0.58
	穀類及其製品	13.91	107.69	-0.87	-0.01	1.39	0.02	0.55	0.01	107.40	1.63	0.02
	肉類	19.96	115.97	2.09	0.05	2.86	0.06	0.38	0.01	117.13	4.54	0.10
	蛋類	1.94	96.72	-10.29	-0.02	-13.03	-0.03	-15.53	-0.03	114.01	2.53	0.01
	水產品	15.57	115.40	0.24	0.00	0.66	0.01	2.00	0.03	116.54	2.62	0.04
	蔬菜	19.69	140.17	15.78	0.37	10.75	0.26	7.82	0.19	115.73	10.94	0.22
	水果	22.58	97.71	-4.75	-0.11	-3.41	-0.07	-16.43	-0.42	108.65	-7.13	-0.18
	調理食品	6.77	114.51	-0.29	0.00	5.55	0.04	3.26	0.02	113.31	5.39	0.04
	二.衣著類	37.68	103.85	-2.39	-0.09	-1.75	-0.07	-2.16	-0.08	102.62	-0.20	-0.01
	成衣	29.43	104.35	-2.87	-0.09	-2.20	-0.07	-3.57	-0.11	103.25	-0.49	-0.01
	三.居住類	271.35	103.00	1.43	0.38	-0.81	-0.22	0.56	0.15	101.24	-1.22	-0.33
	房租	182.23	102.89	0.09	0.02	0.87	0.16	0.55	0.10	102.71	0.83	0.15
	水電燃氣	36.99	104.95	10.78	0.37	-9.39	-0.39	0.81	0.03	93.01	-12.83	-0.49
	燃氣	10.21	86.41	-3.78	-0.03	-24.02	-0.27	-17.51	-0.18	91.68	-19.02	-0.21
	電費	22.03	114.55	19.46	0.40	-4.47	-0.11	9.69	0.22	92.08	-12.18	-0.27
	四.交通及通訊類	153.36	95.30	-0.26	-0.04	-5.41	-0.80	-0.26	-0.04	94.52	-5.99	-0.89
	油料費	35.24	84.89	-1.11	-0.03	-23.19	-0.87	-1.93	-0.06	81.42	-25.68	-0.96
	五.醫藥保健類	49.24	102.81	0.19	0.01	-0.04	0.00	0.20	0.01	102.72	0.15	0.01
	藥品及保健食品	11.38	104.77	0.73	0.01	-1.03	-0.01	0.21	0.00	104.60	-0.25	0.00
	六.教養娛樂類	168.44	101.24	0.71	0.12	-0.04	-0.01	1.43	0.23	100.66	-0.20	-0.03
	教養費用	97.20	98.94	0.18	0.02	-0.34	-0.03	-0.02	0.00	98.84	-0.53	-0.05
娛樂費用	71.24	104.39	1.38	0.10	0.37	0.03	3.37	0.23	103.16	0.25	0.02	
七.雜項類	67.99	104.83	0.54	0.04	0.18	0.01	1.26	0.09	105.04	0.32	0.02	
香菸及檳榔	11.54	115.44	-1.25	-0.02	2.85	0.04	5.28	0.06	114.21	1.66	0.02	
理容服務費	14.87	104.79	2.04	0.03	0.05	0.00	0.37	0.01	104.22	0.48	0.01	
商 品 性 質 別 分 類	一.商品類	425.11	103.84	1.26	0.53	-2.42	-1.04	-0.42	-0.18	101.83	-2.96	-1.27
	非耐久性消費品	280.71	106.10	2.17	0.62	-3.08	-0.91	-0.40	-0.12	103.29	-3.96	-1.16
	半耐久性消費品	62.74	102.55	-1.52	-0.10	-1.20	-0.07	-1.38	-0.09	101.77	-0.25	-0.02
	耐久性消費品	81.65	95.26	0.16	0.01	-0.78	-0.06	0.33	0.02	95.12	-1.29	-0.10
	二.服務類	574.89	103.65	0.27	0.16	0.84	0.48	0.78	0.45	103.45	1.09	0.62
	外食費	98.99	109.91	-0.05	0.00	1.67	0.17	0.68	0.07	109.54	2.78	0.28
	居住服務	199.51	102.72	0.10	0.02	0.84	0.17	0.53	0.10	102.56	0.80	0.16
交通及通訊服務	83.75	97.74	0.08	0.01	0.92	0.07	0.01	0.00	97.79	1.06	0.08	
教養娛樂服務	128.35	104.12	0.64	0.08	0.44	0.06	1.78	0.23	103.55	0.51	0.07	
購 買 頻 度	每月至少購買1次	250.05	105.62	0.09	0.02	-1.72	-0.45	-0.14	-0.04	104.56	-1.48	-0.38
	每季(不含每月)至少購買1次	159.08	105.99	3.49	0.55	-1.62	-0.26	0.22	0.04	101.99	-2.71	-0.43
	每半年(不含每季)至少購買1次	102.41	104.62	0.11	0.01	-0.02	0.00	-0.80	-0.08	104.79	0.29	0.03
	每年(不含每半年)至少購買1次	118.47	103.19	0.26	0.03	0.25	0.03	-0.41	-0.05	103.16	0.35	0.04
	1年以上購買1次	208.20	100.45	0.31	0.06	-0.14	-0.03	1.56	0.31	100.15	-0.23	-0.05
特 殊 分 類	總指數(不含蔬菜水果)	957.74	103.14	0.45	0.43	-0.79	-0.75	0.52	0.49	102.37	-0.72	-0.68
	總指數(不含蔬果及能源)	890.26	103.75	0.11	0.10	0.57	0.50	0.58	0.52	103.56	0.87	0.77
	總指數(不含設算租金)	838.21	104.02	0.80	0.67	-0.84	-0.71	0.21	0.18	102.90	-0.92	-0.78
所 得 層 級 別	最低20%所得家庭CPI總指數	1,000.00	104.89	0.88	0.88	-0.20	-0.20	0.17	0.17	103.69	-0.26	-0.26
	中間60%所得家庭CPI總指數	1,000.00	104.00	0.71	0.71	-0.56	-0.56	0.27	0.27	103.00	-0.65	-0.65
	最高20%所得家庭CPI總指數	1,000.00	103.50	0.59	0.59	-0.68	-0.68	0.41	0.41	102.68	-0.73	-0.73

說明：由於受查者延誤或更正報價，本表所載資料於公布後3個月內均可能修正。

表2 消費者物價各大中小類指數變動比較表

民國104年1月至104年6月

各月漲跌率(%) = $\frac{\text{本月指數}}{\text{上月指數}} \times 100 - 100$

基期：民國 100 年 = 100

類 別	本年6月 指數	最近六個月各月漲跌率(%)						本年6月 指數與上 年同月比 較(%)	類 別	本年6月 指數	最近六個月各月漲跌率(%)						本年6月 指數與上 年同月比 較(%)
		1月	2月	3月	4月	5月	6月				1月	2月	3月	4月	5月	6月	
總指數	103.84	-1.23	0.35	-0.23	0.47	0.23	0.69	-0.56	3.家庭用品	101.46	-0.35	-0.21	1.15	0.24	-0.37	-0.14	-0.23
一.食物類	111.07	-0.33	-1.34	-0.20	0.36	0.19	1.01	1.92	(1)紡織品	99.70	-1.15	-1.54	0.31	0.78	0.01	-0.88	-1.93
1.穀類及其製品	107.69	-0.54	-0.69	1.88	0.17	0.62	-0.87	1.39	(2)家具	108.19	0.60	-0.16	1.09	-0.01	0.21	0.65	1.33
(1)米類及其製品	110.44	-0.39	-1.74	2.32	1.24	1.53	-2.38	-0.89	(3)家庭耐久設備	98.33	-0.23	0.06	0.83	0.28	-0.50	-0.82	-0.68
(2)其他穀類及其製品	106.68	-0.60	-0.24	1.69	-0.27	0.23	-0.20	2.40	(4)餐具及其他家用品	100.76	-1.05	-0.15	2.01	0.19	-0.85	0.49	-0.30
2.肉類	115.97	2.54	2.08	-1.98	-2.73	-1.47	2.09	2.86	4.家庭管理費用	98.90	-0.05	5.18	-4.93	-0.01	0.14	0.33	0.15
(1)生鮮家畜	112.51	1.65	3.63	-2.51	-3.82	-0.79	1.45	1.11	5.水電燃氣	104.95	-18.53	-0.90	15.87	-5.45	2.88	10.78 ▲	-9.39
(2)生鮮家禽	121.58	4.07	-0.49	-1.09	-0.88	-2.61	3.15 ▲	5.88	(1)燃氣	86.41	-9.42	-2.82	1.54	-0.50	-3.60	-3.78 X	-24.02
3.肉類製品	113.82	0.38	-2.36	2.86	0.38	-0.46	0.08	4.53	(2)水費	98.93	0.00	-0.17	0.00	-3.82	2.79	0.23	-1.07
4.蛋類	96.72	6.50	-1.07	1.47	-6.43	-5.87	-10.29 X	-13.03	(3)電費	114.55	-26.58	0.00	28.32	-8.18	6.16	19.46 ▲	-4.47
5.水產品	115.40	2.17	4.59	-3.75	-0.46	-0.62	0.24	0.66	(4)公共附加費	96.58	0.08	0.00	0.00	0.00	0.00	0.00	0.05
6.加工水產品	104.70	-0.45	-0.30	0.26	0.11	-0.36	0.44	-0.73	四.交通及通訊類	95.30	-2.21	0.65	0.28	0.15	1.16	-0.26	-5.41
7.蔬菜	140.17	-8.90	-15.28	-1.16	16.19	5.07	15.78 ▲	10.75	1.交通設備	98.17	0.04	0.37	0.37	0.64	-0.43	-0.23	0.13
(1)根菜	112.05	8.40	-14.22	-5.58	5.37	-1.48	3.98 ▲	-6.06	(1)交通工具	100.58	0.04	0.41	0.53	0.63	-0.39	-0.31	0.90
(2)莖菜	142.76	-12.09	-13.48	1.98	10.81	3.35	8.17 ▲	5.97	(2)通訊設備	74.60	0.03	-0.16	-1.21	0.75	-0.84	0.58	-7.42
(3)葉菜	151.97	-11.80	-20.37	-0.45	25.55	11.28	14.99 ▲	7.63	2.油料費	84.89	-10.77	1.63	2.92	0.61	5.61	-1.11	-23.19
(4)果菜及其他	130.60	-6.19	-8.99	-2.41	9.34	-1.21	22.47 ▲	19.89	3.交通服務及維修零件	97.94	0.08	0.44	-0.62	-0.16	0.21	0.04	0.85
8.加工蔬菜	117.14	0.14	-0.63	0.77	-0.38	0.52	-0.20	0.76	(1)運輸費	101.59	0.00	1.99	-2.92	0.02	0.42	0.48	0.50
9.水果	97.71	1.06	-2.61	-1.93	-6.52	-2.77	-4.75 X	-3.41	(2)通訊費	92.31	0.06	-0.16	0.28	-0.47	0.00	0.00	1.13
10.加工水果	105.61	-0.12	-2.52	2.80	0.52	0.15	0.38	2.41	(3)交通工具零件及維修費	103.21	0.32	-0.12	0.17	-0.07	0.39	-0.31	1.01
11.乳類	107.16	0.19	-1.75	1.82	-0.68	0.98	1.14	1.50	(4)其他交通服務費	97.53	-0.10	-0.01	0.25	0.14	0.11	-0.08	0.55
12.食用油	102.53	-1.43	-2.93	3.13	1.47	-1.31	-0.74	0.10	五.醫藥保健類	102.81	0.10	-0.07	0.23	-0.17	-0.08	0.19	-0.04
13.調味品	104.84	-0.65	-2.09	1.86	-0.60	0.76	0.00	1.21	1.醫療費用	102.40	0.07	0.08	-0.05	0.05	0.00	0.00	0.19
14.酒	99.53	-0.82	0.15	1.30	-0.01	-0.06	-0.16	0.12	2.藥品及保健食品	104.77	0.29	-0.45	0.82	-0.87	-0.30	0.73	-1.03
15.非酒精性飲料及材料	101.75	1.58	-1.57	1.13	-0.21	0.44	-1.46	-0.02	3.醫療保健器材	99.93	-0.16	-0.18	0.82	0.06	-0.15	0.32	1.09
16.調理食品	114.51	0.74	0.02	1.53	0.16	1.07	-0.29	5.55	六.教養娛樂類	101.24	-0.20	2.42	-2.01	0.60	-0.04	0.71	-0.04
17.外食費	109.91	0.00	0.09	-0.03	0.40	0.26	-0.05	1.67	1.教養費用	98.94	-0.12	-0.07	0.06	0.05	-0.12	0.18	-0.34
18.其他食品	106.98	-0.80	-2.18	3.28	-0.32	0.32	0.55	1.18	(1)書報期刊	100.75	-0.28	0.26	0.15	-0.08	-0.08	-0.38	-0.01
二.衣著類	103.85	-3.53	-3.97	-1.84	12.14	-1.71	-2.39	-1.75	(2)學雜費	100.96	0.00	0.04	0.00	0.00	0.00	0.00	0.28
1.成衣	104.35	-4.69	-4.85	-2.10	14.85	-2.65	-2.87	-2.20	(3)補習及學習費	102.21	0.07	0.29	0.09	0.08	-0.04	0.03	-0.09
(1)男人衣著	104.91	-1.86	-2.57	-1.05	6.68	-1.76	-1.12	-1.09	(4)教養設備及用具	80.91	-1.01	-1.59	0.20	0.33	-0.90	1.81	-3.91
(2)女人衣著	104.22	-5.97	-6.09	-2.39	19.60	-3.07	-3.79 X	-3.23	2.娛樂費用	104.39	-0.31	5.75	-4.63	1.33	0.08	1.38	0.37
(3)兒童衣著及學生制服	103.47	-4.32	-3.91	-2.79	11.14	-2.40	-2.07	0.14	(1)娛樂設備	91.96	0.09	-0.14	-0.26	0.46	0.17	1.07	-1.36
2.鞋類	102.95	0.73	-0.94	-1.37	3.72	2.18	-0.96	-0.22	(2)娛樂服務	107.88	-0.41	7.32	-5.71	1.56	0.05	1.46	0.80
3.衣著服務及配件	101.81	1.15	-0.31	0.52	0.29	0.36	0.60	0.34	七.雜項類	104.83	0.16	5.08	-4.34	-0.01	0.04	0.54	0.18
三.居住類	103.00	-2.52	0.15	1.83	-0.62	0.35	1.43	-0.81	1.香菸及檳榔	115.44	1.52	1.37	1.02	0.66	1.87	-1.25	2.85
1.房租	102.89	0.14	0.17	0.03	0.09	0.04	0.09	0.87	2.美容及衛生用品	100.06	-0.27	-1.14	1.34	-0.19	-0.58	0.35	-0.69
2.住宅維修費	104.74	-0.11	0.07	0.44	0.04	0.04	0.11	1.21	3.個人隨身用品	96.72	1.16	-1.08	-0.39	-1.07	0.55	-0.49	-1.60
(1)維修材料	105.37	-0.19	-0.02	0.91	0.14	0.09	-0.28	1.17	4.個人服務	100.86	-0.02	52.82	-34.52	0.00	1.45	3.07 ▲	-0.16
(2)維修服務	104.06	-0.04	0.15	0.08	-0.04	0.00	0.41	1.23	5.理容服務費	104.79	-0.57	1.42	-0.89	0.09	-1.67	2.04	0.05
									6.其他	106.75	0.00	-0.02	0.24	-0.06	0.23	-0.06	-0.05

註：由於受查者延誤或更正報價，本表所載資料於公布後3個月內均可能修正。

註：▲為本月份漲幅較大者，×為跌幅較大者。

表3 所得層級別消費者物價指數變動分析表

基期:民國100年=100

民國104年6月

七大基本分類		權數 (%)	本 月 指 數	本月指數與各期比較					本年前6月指數平均			
				與上月比較 (%)	對總指數影 響 (百分點)	與上年同月 比較(%)	對總指數影響 (百分點)	占總指數 比例(%)	指數	與上年同期比較 (%)	對總指數影響 (百分點)	占總指數 比例(%)
全體家庭	總指數	1,000.00	103.84	0.69	0.69	-0.56	-0.56	100.0	102.87	-0.65	-0.65	100.0
	食物類	251.94	111.07	1.01	0.27	1.92	0.51	-91.1	110.13	2.20	0.58	-89.2
	衣著類	37.68	103.85	-2.39	-0.09	-1.75	-0.07	12.5	102.62	-0.20	-0.01	1.5
	居住類	271.35	103.00	1.43	0.38	-0.81	-0.22	39.3	101.24	-1.22	-0.33	50.8
	交通及通訊類	153.36	95.30	-0.26	-0.04	-5.41	-0.80	142.9	94.52	-5.99	-0.89	136.9
	醫藥保健類	49.24	102.81	0.19	0.01	-0.04	0.00	0.0	102.72	0.15	0.01	-1.5
	教養娛樂類	168.44	101.24	0.71	0.12	-0.04	-0.01	1.8	100.66	-0.20	-0.03	4.6
	雜項類	67.99	104.83	0.54	0.04	0.18	0.01	-1.8	105.04	0.32	0.02	-3.1
可支配所得最低20%家庭	總指數	1,000.00	104.89	0.88	0.88	-0.20	-0.20	100.0	103.69	-0.26	-0.26	100.0
	食物類	299.61	111.33	1.25	0.40	2.02	0.63	-315.0	110.06	2.33	0.73	-280.8
	衣著類	27.88	103.01	-2.15	-0.06	-1.72	-0.05	25.0	101.85	-0.11	0.00	0.0
	居住類	373.11	103.03	1.36	0.50	-0.92	-0.34	170.0	101.31	-1.29	-0.48	184.6
	交通及通訊類	104.21	95.56	-0.21	-0.02	-4.84	-0.48	240.0	94.85	-5.29	-0.53	203.8
	醫藥保健類	52.53	102.81	0.18	0.01	-0.03	0.00	0.0	102.74	0.20	0.01	-3.8
	教養娛樂類	88.08	100.32	0.58	0.05	-0.11	-0.01	5.0	99.93	-0.29	-0.02	7.7
	雜項類	54.59	107.25	0.19	0.01	0.75	0.04	-20.0	106.73	0.48	0.03	-11.5
可支配所得中間60%家庭	總指數	1,000.00	104.00	0.71	0.71	-0.56	-0.56	100.0	103.00	-0.65	-0.65	100.0
	食物類	261.06	111.29	1.02	0.28	1.94	0.53	-94.6	110.35	2.25	0.61	-93.8
	衣著類	35.07	103.19	-2.33	-0.08	-1.85	-0.06	10.7	102.14	-0.21	-0.01	1.5
	居住類	268.03	103.04	1.51	0.40	-0.88	-0.24	42.9	101.18	-1.33	-0.35	53.8
	交通及通訊類	150.77	95.18	-0.26	-0.04	-5.58	-0.81	144.6	94.37	-6.18	-0.90	138.5
	醫藥保健類	47.81	102.69	0.20	0.01	-0.02	0.00	0.0	102.60	0.15	0.01	-1.5
	教養娛樂類	172.43	101.14	0.62	0.10	-0.05	-0.01	1.8	100.62	-0.18	-0.03	4.6
	雜項類	64.83	105.77	0.47	0.03	0.29	0.02	-3.6	105.81	0.35	0.02	-3.1
可支配所得最高20%家庭	總指數	1,000.00	103.50	0.59	0.59	-0.68	-0.68	100.0	102.68	-0.73	-0.73	100.0
	食物類	219.48	111.07	0.73	0.17	1.79	0.41	-60.3	110.46	2.10	0.48	-65.8
	衣著類	44.43	103.50	-2.47	-0.11	-1.62	-0.07	10.3	102.40	-0.10	0.00	0.0
	居住類	240.31	103.12	1.38	0.33	-0.57	-0.14	20.6	101.44	-1.01	-0.24	32.9
	交通及通訊類	167.41	95.41	-0.25	-0.04	-5.28	-0.85	125.0	94.64	-5.88	-0.95	130.1
	醫藥保健類	53.32	102.73	0.22	0.01	-0.08	0.00	0.0	102.62	0.11	0.01	-1.4
	教養娛樂類	196.31	102.00	0.90	0.17	-0.02	0.00	0.0	101.21	-0.13	-0.02	2.7
	雜項類	78.75	103.39	0.82	0.06	-0.29	-0.02	2.9	104.14	0.16	0.01	-1.4

說明：由於受查者延誤或更正報價，本表所載資料於公布後3個月內均可能修正。

表4 躉售物價指數變動分析表

民國104年6月

基期：民國100年=100

類別	權數 (%)	本月 指數	本月指數與各期比較						本年前6月指數平均		
			與上月 比較(%)	對總指數 影響(百分點)	與上年同月 比較(%)	對總指數 影響(百分點)	與上年12月 比較(%)	對總指數 影響(百分點)	指數	與上年同期 比較(%)	對總指數 影響(百分點)
總指數	1000.00	87.94	0.39	0.39	-9.30	-9.30	-4.08	-4.08	88.44	-8.92	-8.92
國產內銷品	298.00	91.10	0.39	0.12	-9.22	-2.84	-3.28	-1.00	90.96	-8.81	-2.69
進口品	334.08	81.30	0.48	0.15	-13.66	-4.47	-4.90	-1.54	81.67	-13.61	-4.47
出口品	367.92	91.31	0.32	0.12	-5.45	-1.99	-4.05	-1.54	92.45	-4.80	-1.76
基											
一.農林漁牧業產品	28.46	96.16	2.02	0.06	-3.68	-0.11	-3.31	-0.10	95.12	-5.70	-0.17
1.農產品	15.22	93.11	1.76	0.03	-1.14	-0.02	-2.35	-0.04	89.43	-7.28	-0.11
2.禽畜產品	6.96	106.12	2.77	0.02	-5.92	-0.05	-1.55	-0.01	106.52	-3.27	-0.03
3.林產品	0.33	105.95	0.40	0.00	-2.23	0.00	-3.49	0.00	109.36	-1.21	0.00
4.水產品	5.95	92.79	1.80	0.01	-6.94	-0.04	-7.71	-0.05	96.54	-5.14	-0.03
二.土石及礦產品	68.10	64.00	0.72	0.04	-33.82	-2.31	-6.61	-0.34	61.30	-36.84	-2.52
1.石油及天然氣	48.99	62.38	0.86	0.03	-39.86	-2.09	-4.41	-0.15	57.32	-44.45	-2.32
2.土石採取及其他礦產品	19.10	66.28	0.39	0.01	-13.78	-0.22	-11.34	-0.18	69.45	-12.51	-0.20
三.製造業產品	876.63	88.84	0.14	0.12	-7.45	-6.46	-3.86	-3.41	89.70	-6.81	-5.90
1.食品	23.64	98.15	-0.23	-0.01	-4.89	-0.12	-4.01	-0.11	100.13	-2.78	-0.07
2.飲料	5.11	101.18	0.17	0.00	-3.19	-0.02	-1.10	-0.01	101.49	-2.96	-0.02
3.菸類	2.24	120.05	0.00	0.00	1.95	0.01	1.95	0.01	120.05	1.95	0.01
4.紡織品	18.30	96.40	0.07	0.00	-0.12	0.00	-1.17	-0.02	96.67	-1.03	-0.02
5.成衣及服飾品	3.47	112.66	0.82	0.00	4.06	0.02	-1.24	-0.01	113.56	4.65	0.02
6.皮革及其製品	3.83	113.48	0.06	0.00	-2.75	-0.01	-4.84	-0.02	116.23	0.61	0.00
7.木竹製品	1.79	107.86	-0.01	0.00	-1.00	0.00	-3.28	-0.01	110.11	1.61	0.00
8.紙漿、紙、紙製品及印刷品	13.84	93.18	-0.01	0.00	-0.20	0.00	-1.81	-0.03	93.96	-0.12	0.00
9.石油及煤製品	63.88	71.59	-0.26	-0.01	-31.99	-2.20	-6.58	-0.35	68.56	-34.84	-2.40
10.化學材料	117.65	78.17	-0.20	-0.02	-14.88	-1.67	-1.24	-0.13	76.18	-17.47	-1.97
11.化學製品及藥品	28.96	92.25	0.47	0.01	-2.17	-0.06	-2.52	-0.08	93.07	-1.71	-0.05
12.橡膠及塑膠製品	23.42	93.63	0.16	0.00	-2.53	-0.06	-3.26	-0.08	94.77	-1.68	-0.04
13.非金屬礦物製品	19.84	81.59	-0.97	-0.02	-8.01	-0.14	-3.41	-0.06	83.30	-6.57	-0.12
14.基本金屬	80.93	72.44	-0.97	-0.07	-15.02	-1.07	-11.50	-0.83	75.97	-8.94	-0.62
15.金屬製品	39.13	92.94	-0.06	0.00	-3.89	-0.15	-4.38	-0.18	94.94	-0.85	-0.03
16.電子零組件	227.68	97.73	0.70	0.18	-1.81	-0.42	-3.74	-0.94	99.57	-0.40	-0.09
17.電腦、電子產品及光學製品	67.69	86.37	0.06	0.00	-4.30	-0.26	-4.02	-0.26	87.99	-4.86	-0.31
18.電力設備	27.16	94.83	0.42	0.01	-1.24	-0.03	-2.40	-0.07	95.62	-0.96	-0.03
19.機械設備	60.18	93.05	0.16	0.01	-3.45	-0.21	-2.62	-0.16	94.34	-2.45	-0.15
20.運輸工具及零件	36.02	99.52	0.52	0.02	-0.96	-0.04	-1.54	-0.06	99.99	-0.89	-0.03
21.家具及裝設品	3.96	107.14	0.75	0.00	3.92	0.02	-0.95	0.00	107.92	3.84	0.02
22.雜項工業製品	7.95	105.51	0.70	0.01	-0.37	0.00	-1.49	-0.01	106.58	-0.94	-0.01
四.水電燃氣	26.82	109.66	5.06	0.16	-12.37	-0.43	-6.59	-0.23	108.43	-9.54	-0.32
加工階段											
一.原材料	87.80	68.36	0.66	0.05	-29.14	-2.57	-6.71	-0.48	66.68	-30.92	-2.73
二.中間產品	396.99	87.26	0.32	0.13	-9.94	-3.93	-4.15	-1.63	87.80	-9.11	-3.59
三.最終產品	147.31	94.46	0.63	0.10	-5.32	-0.80	-2.77	-0.43	94.59	-5.54	-0.84
特殊類											
內銷品	632.08	85.92	0.44	0.28	-11.50	-7.31	-4.10	-2.54	86.05	-11.30	-7.16
國產品	665.92	91.38	0.34	0.23	-7.18	-4.83	-3.71	-2.54	91.96	-6.61	-4.44

說明：由於受查者延誤或更正報價，本表所載資料於公布後3個月內均可能修正

表5 躉售物價國產內銷品指數變動分析表

基期：民國100年=100

民國104年6月

類別	權數 (%)	本月 指數	本月指數與各期比較						本年前6月指數平均		
			與上月 比較(%)	對總指數 影響(百分點)	與上年同月 比較(%)	對總指數 影響(百分點)	與上年12月 比較(%)	對總指數 影響(百分點)	指數	與上年同期 比較(%)	對總指數 影響(百分點)
總指數	1000.00	91.10	0.39	0.39	-9.22	-9.22	-3.28	-3.28	90.96	-8.81	-8.81
一.農林漁牧業產品	63.26	107.76	3.05	0.23	0.98	0.07	-0.82	-0.06	104.35	-3.29	-0.23
1.農產品	28.23	114.77	3.15	0.11	11.10	0.32	3.88	0.13	104.20	-2.02	-0.06
2.禽畜產品	22.72	106.66	2.74	0.07	-6.13	-0.16	-1.77	-0.05	107.30	-3.20	-0.08
3.林產品	0.02	107.72	-0.06	0.00	5.49	0.00	0.87	0.00	107.52	5.24	0.00
4.水產品	12.30	98.53	3.41	0.05	-6.48	-0.09	-9.19	-0.14	102.96	-6.00	-0.09
二.土石及礦產品	6.79	111.94	-0.38	0.00	-4.22	-0.03	-2.83	-0.02	113.21	-0.06	0.00
1.石油及天然氣	0.64	74.43	-5.77	0.00	-38.26	-0.03	-30.17	-0.02	83.77	-30.73	-0.02
2.土石採取及其他礦產品	6.15	114.81	0.00	0.00	-0.50	0.00	-0.18	0.00	115.22	3.41	0.02
三.製造業產品	839.96	87.63	-0.44	-0.36	-9.69	-7.85	-3.04	-2.45	87.85	-9.26	-7.54
1.食品	53.37	98.57	-0.56	-0.03	-6.17	-0.34	-4.29	-0.25	100.72	-3.85	-0.22
2.飲料	11.81	100.02	0.13	0.00	-0.87	-0.01	-0.17	0.00	100.07	-0.76	-0.01
3.菸類	4.82	107.91	0.00	0.00	0.00	0.00	0.00	0.00	107.91	0.00	0.00
4.紡織品	21.09	91.48	-0.34	-0.01	-2.62	-0.05	0.16	0.00	90.84	-3.35	-0.07
5.成衣及服飾品	2.09	103.04	-0.24	0.00	1.53	0.00	-0.78	0.00	103.84	3.01	0.01
6.皮革及其製品	0.87	116.37	-0.69	0.00	-1.23	0.00	-3.74	0.00	119.40	5.54	0.01
7.木竹製品	1.30	104.18	-0.72	0.00	-1.24	0.00	0.91	0.00	104.23	-1.18	0.00
8.紙漿、紙、紙製品及印刷品	26.86	94.71	-0.66	-0.02	0.56	0.01	-0.02	0.00	94.89	0.55	0.01
9.石油及煤製品	87.34	80.20	-0.95	-0.07	-27.69	-2.67	-6.35	-0.50	77.79	-29.37	-2.83
10.化學材料	134.82	78.64	-0.94	-0.11	-16.29	-2.07	2.81	0.31	75.09	-20.30	-2.61
11.化學製品及藥品	20.11	97.15	0.53	0.01	-1.84	-0.04	-0.88	-0.02	97.22	-1.48	-0.03
12.橡膠及塑膠製品	18.70	98.62	-0.33	-0.01	-3.09	-0.06	-1.28	-0.03	98.63	-2.87	-0.05
13.非金屬礦物製品	41.78	88.24	-0.70	-0.03	-6.55	-0.25	-2.53	-0.10	89.37	-5.63	-0.22
14.基本金屬	113.45	72.48	-0.74	-0.07	-16.42	-1.62	-11.33	-1.13	76.27	-10.40	-1.01
15.金屬製品	57.18	91.28	-0.58	-0.03	-4.39	-0.24	-3.98	-0.23	93.23	-1.51	-0.08
16.電子零組件	101.37	93.11	0.08	0.01	-3.31	-0.32	-3.70	-0.38	94.68	-2.19	-0.21
17.電腦、電子產品及光學製品	17.74	74.18	0.03	0.00	-6.11	-0.08	-1.66	-0.02	74.88	-7.29	-0.10
18.電力設備	36.60	89.28	0.44	0.02	-3.31	-0.11	-3.03	-0.11	89.23	-4.17	-0.14
19.機械設備	32.84	103.41	-0.26	-0.01	0.43	0.01	0.56	0.02	103.45	0.95	0.03
20.運輸工具及零件	48.10	100.71	-0.04	0.00	-0.18	-0.01	-0.19	-0.01	100.80	-0.24	-0.01
21.家具及裝設品	1.39	109.16	0.00	0.00	0.82	0.00	0.08	0.00	109.08	0.75	0.00
22.雜項工業製品	6.36	100.19	0.12	0.00	0.53	0.00	0.68	0.00	99.71	0.03	0.00
四.水電燃氣	89.99	109.66	5.06	0.53	-12.37	-1.40	-6.59	-0.75	108.43	-9.54	-1.04
1.水	4.07	98.95	0.24	0.00	-1.05	0.00	-1.05	0.00	98.90	-1.10	0.00
2.電	72.47	117.46	6.77	0.60	-9.13	-0.85	-3.78	-0.36	114.55	-6.71	-0.60
3.燃氣	13.45	72.84	-5.67	-0.07	-34.58	-0.54	-26.09	-0.39	79.88	-27.80	-0.44

說明：由於受查者延誤或更正報價，最近3個月資料均可能修正。

表6 進口物價指數變動分析表

基期：民國100年=100

民國104年6月

類別	權數 (%)	本月 指數	本月指數與各期比較						本年前6月指數平均				
			與上月 比較(%)	對總指數 影響(百分點)	與上年同月 比較(%)	對總指數 影響(百分點)	與上年12月 比較(%)	對總指數 影響(百分點)	指數	與上年同期 比較(%)	對總指數 影響(百分點)		
			總指數	1,000.00	81.30	0.48	0.48	-13.66	-13.66	-4.90	-4.90	81.67	-13.61
按新台幣計價 基本分類	第1類 動物產品	8.61	99.41	-1.13	-0.01	-9.00	-0.09	-7.47	-0.08	103.59	-7.58	-0.08	
	第2類 植物產品	18.11	81.42	-0.72	-0.01	-16.13	-0.30	-12.76	-0.25	86.47	-12.21	-0.23	
	第4類 調製食品、飲料、酒及菸類	14.68	108.45	0.48	0.01	-2.46	-0.04	-0.61	-0.01	109.48	0.11	0.00	
	第5類 礦產品	251.08	62.69	1.15	0.22	-35.36	-9.16	-6.56	-1.29	59.82	-38.52	-9.97	
	第6類 化學或有關工業產品	125.25	83.46	0.61	0.08	-10.34	-1.27	-3.35	-0.42	83.10	-11.57	-1.43	
	第7類 塑、橡膠及其製品	36.74	80.19	0.91	0.03	-4.90	-0.16	-4.88	-0.18	81.16	-5.01	-0.17	
	第8類 皮革及其製品	4.12	114.22	-0.19	0.00	-6.70	-0.04	-7.58	-0.04	118.34	-2.14	-0.01	
	第9類 木及木製品	5.15	108.25	0.22	0.00	-1.20	-0.01	-4.18	-0.03	111.21	1.65	0.01	
	第10類 木漿、紙及其製品	10.59	89.55	0.97	0.01	-1.24	-0.01	-4.16	-0.05	90.78	-1.79	-0.02	
	第11類 紡織及其製品	13.17	85.72	1.13	0.02	0.95	0.01	-0.98	-0.01	85.58	-0.51	-0.01	
	第13類 石料製品、玻璃及玻璃器	13.33	58.53	-2.12	-0.02	-15.95	-0.16	-6.62	-0.07	61.33	-13.01	-0.13	
	第15類 基本金屬及其製品	99.49	75.07	-0.96	-0.09	-12.16	-1.09	-10.36	-1.01	77.77	-6.65	-0.58	
	第16類 機器、電機、電視影像及聲音記錄機等設備	326.36	92.58	0.56	0.21	-3.04	-0.99	-3.37	-1.22	94.24	-2.11	-0.69	
	第17類 運輸工具	23.03	94.09	1.15	0.03	-5.70	-0.14	-4.55	-0.12	94.93	-5.42	-0.13	
	第18類 光學、計量、醫療儀器、樂器及其零件	41.48	95.27	0.24	0.01	-4.57	-0.20	-2.54	-0.12	96.47	-3.63	-0.16	
	第20類 雜項製品	5.31	98.81	0.41	0.00	2.70	0.01	1.33	0.01	99.48	1.96	0.01	
	用途分類	農工原料	781.23	79.02	0.57	0.44	-16.02	-12.54	-5.40	-4.13	79.13	-16.19	-12.67
		資本用品	130.50	86.69	0.13	0.02	-6.83	-0.87	-3.62	-0.49	88.18	-5.71	-0.73
		消費用品	88.28	94.67	0.37	0.04	-2.72	-0.24	-2.70	-0.27	95.64	-2.35	-0.21
		非耐久消費用品	39.48	98.84	-0.12	-0.01	-2.62	-0.11	-2.49	-0.12	100.28	-1.57	-0.07
耐久消費用品		48.80	91.39	0.79	0.04	-2.83	-0.13	-2.91	-0.15	91.98	-3.04	-0.14	
總指數	1,000.00	77.32	-0.53	-0.53	-16.20	-16.20	-3.42	-3.42	76.97	-16.37	-16.37		
按美元計價 基本分類	第1類 動物產品	8.61	94.57	-2.12	-0.02	-11.67	-0.12	-6.04	-0.06	97.64	-10.55	-0.11	
	第2類 植物產品	18.11	77.40	-1.71	-0.03	-18.60	-0.34	-11.42	-0.22	81.43	-15.05	-0.28	
	第4類 調製食品、飲料、酒及菸類	14.68	103.14	-0.52	-0.01	-5.33	-0.09	0.93	0.02	103.17	-3.10	-0.05	
	第5類 礦產品	251.08	59.63	0.13	0.03	-37.26	-9.65	-5.11	-1.01	56.41	-40.46	-10.47	
	第6類 化學或有關工業產品	125.25	79.37	-0.39	-0.05	-12.98	-1.60	-1.84	-0.23	78.32	-14.39	-1.78	
	第7類 塑、橡膠及其製品	36.74	76.25	-0.09	0.00	-7.69	-0.26	-3.40	-0.12	76.47	-8.04	-0.27	
	第8類 皮革及其製品	4.12	108.63	-1.19	-0.01	-9.44	-0.05	-6.15	-0.04	111.51	-5.29	-0.03	
	第9類 木及木製品	5.15	102.93	-0.78	-0.01	-4.10	-0.02	-2.69	-0.02	104.77	-1.61	-0.01	
	第10類 木漿、紙及其製品	10.59	85.12	-0.05	0.00	-4.14	-0.04	-2.68	-0.03	85.51	-4.93	-0.05	
	第11類 紡織及其製品	13.17	81.49	0.11	0.00	-2.02	-0.03	0.56	0.01	80.63	-3.68	-0.05	
	第13類 石料製品、玻璃及玻璃器	13.33	55.63	-3.10	-0.03	-18.43	-0.19	-5.17	-0.05	57.75	-15.80	-0.16	
	第15類 基本金屬及其製品	99.49	71.35	-1.96	-0.18	-14.73	-1.33	-8.97	-0.87	73.23	-9.66	-0.84	
	第16類 機器、電機、電視影像及聲音記錄機等設備	326.36	88.07	-0.44	-0.16	-5.90	-1.93	-1.87	-0.68	88.83	-5.25	-1.72	
	第17類 運輸工具	23.03	89.50	0.13	0.00	-8.48	-0.21	-3.08	-0.08	89.47	-8.45	-0.21	
	第18類 光學、計量、醫療儀器、樂器及其零件	41.48	90.61	-0.77	-0.04	-7.37	-0.32	-1.03	-0.05	90.93	-6.70	-0.29	
	第20類 雜項製品	5.31	93.99	-0.60	0.00	-0.32	0.00	2.90	0.02	93.77	-1.31	-0.01	
	用途分類	農工原料	781.23	75.14	-0.45	-0.34	-18.49	-14.48	-3.95	-3.03	74.58	-18.86	-14.77
		資本用品	130.50	82.47	-0.88	-0.12	-9.56	-1.22	-2.14	-0.29	83.13	-8.73	-1.11
		消費用品	88.28	90.05	-0.64	-0.06	-5.59	-0.50	-1.20	-0.12	90.15	-5.46	-0.49
		非耐久消費用品	39.48	94.02	-1.11	-0.05	-5.48	-0.23	-0.97	-0.04	94.53	-4.71	-0.20
耐久消費用品		48.80	86.92	-0.22	-0.01	-5.69	-0.27	-1.41	-0.07	86.69	-6.14	-0.29	

說明：1. 表列基本分類係採國際商品統一(HS)分類系統，惟受限於版面，類別名稱經適度簡化。
 2. 基本分類中，部分類章因考量對廠商或具特定性，爰不單獨公布該類章，惟納編彙計總指數。
 3. 匯率採當月賣出日平均匯率，6月美元匯率為30.95。
 4. 由於受查者延誤或更正報價，本表所載資料於公布後3個月內均可能修正。

表7 出口物價指數變動分析表

基期：民國100年=100

民國104年6月

類別	權數 (%)	本月 指數	本月指數與各期比較						本年前6月指數平均			
			與上月 比較(%)	對總指數 影響(百分點)	與上年同月 比較(%)	對總指數 影響(百分點)	與上年12月 比較(%)	對總指數 影響(百分點)	指數	與上年同期 比較(%)	對總指數 影響(百分點)	
總指數	1,000.00	91.31	0.32	0.32	-5.45	-5.45	-4.05	-4.05	92.45	-4.80	-4.80	
按新台幣計價 基本分類	第1類 動物產品	6.61	84.50	0.51	0.00	-9.15	-0.06	-4.78	-0.03	86.64	-7.06	-0.04
	第4類 調製食品、飲料、酒及菸類	4.29	114.70	0.65	0.00	2.50	0.01	-2.33	-0.01	115.34	2.16	0.01
	第5類 礦產品	59.90	67.22	-1.21	-0.05	-32.22	-1.98	-5.80	-0.26	63.52	-36.37	-2.23
	第6類 化學或有關工業產品	74.94	79.33	0.19	0.01	-13.85	-0.99	-3.35	-0.22	78.17	-15.39	-1.10
	第7類 塑、橡膠及其製品	84.07	87.47	-0.48	-0.04	-7.62	-0.63	-3.12	-0.25	87.49	-7.92	-0.65
	第10類 木漿、紙及其製品	6.26	93.20	0.84	0.01	-1.29	-0.01	-4.30	-0.03	95.32	0.08	0.00
	第11類 紡織及其製品	42.39	94.28	0.22	0.01	-0.45	-0.02	-2.35	-0.10	94.98	-1.24	-0.05
	第13類 石料製品、玻璃及玻璃器	8.57	77.78	-0.92	-0.01	-5.48	-0.04	-4.02	-0.03	79.90	-3.22	-0.02
	第15類 基本金屬及其製品	100.69	83.18	-0.26	-0.02	-8.55	-0.81	-7.97	-0.76	86.28	-3.90	-0.36
	第16類 機器、電機、電視影像及聲音記錄機等設備	480.78	96.01	0.54	0.27	-2.31	-1.12	-4.18	-2.10	97.95	-1.45	-0.71
	第17類 運輸工具	30.25	103.50	0.87	0.03	1.87	0.06	-1.06	-0.04	104.09	1.78	0.06
	第18類 光學、計量、醫療儀器、樂器及其零件	79.74	101.03	0.85	0.07	0.90	0.07	-2.08	-0.18	102.19	3.08	0.25
	第20類 雜項製品	15.18	107.14	0.93	0.02	3.64	0.06	-1.24	-0.02	108.30	3.44	0.06
	按新台幣計價 部分分類	農產品	6.28	107.94	0.41	0.00	-8.28	-0.05	-3.03	-0.02	109.88	-4.46
農產加工品		5.19	87.84	0.88	0.01	0.16	0.00	-3.19	-0.02	88.99	-1.82	-0.01
工業產品		988.54	91.35	0.31	0.30	-5.47	-5.41	-4.06	-4.02	92.50	-4.82	-4.76
非重化工業產品		159.53	98.55	0.50	0.09	-0.26	-0.04	-2.60	-0.44	99.65	0.54	0.09
重化工業產品		829.00	89.90	0.27	0.22	-6.51	-5.37	-4.37	-3.58	91.06	-5.87	-4.85
總指數	1,000.00	86.82	-0.70	-0.70	-8.24	-8.24	-2.56	-2.56	87.11	-7.85	-7.85	
按美元計價 基本分類	第1類 動物產品	6.61	80.42	-0.48	0.00	-11.82	-0.07	-3.29	-0.02	81.69	-10.04	-0.06
	第4類 調製食品、飲料、酒及菸類	4.29	109.09	-0.37	0.00	-0.53	0.00	-0.81	0.00	108.71	-1.11	-0.01
	第5類 礦產品	59.90	63.92	-2.20	-0.10	-34.23	-2.10	-4.34	-0.19	59.89	-38.37	-2.36
	第6類 化學或有關工業產品	74.94	75.40	-0.82	-0.05	-16.39	-1.17	-1.84	-0.12	73.64	-18.08	-1.29
	第7類 塑、橡膠及其製品	84.07	83.15	-1.48	-0.12	-10.35	-0.86	-1.62	-0.13	82.43	-10.87	-0.90
	第10類 木漿、紙及其製品	6.26	88.59	-0.17	0.00	-4.20	-0.03	-2.82	-0.02	89.78	-3.12	-0.02
	第11類 紡織及其製品	42.39	89.64	-0.79	-0.03	-3.38	-0.14	-0.83	-0.04	89.49	-4.39	-0.19
	第13類 石料製品、玻璃及玻璃器	8.57	73.91	-1.92	-0.01	-8.28	-0.06	-2.54	-0.02	75.23	-6.34	-0.05
	第15類 基本金屬及其製品	100.69	79.06	-1.26	-0.12	-11.25	-1.07	-6.54	-0.63	81.24	-7.01	-0.65
	第16類 機器、電機、電視影像及聲音記錄機等設備	480.78	91.30	-0.47	-0.23	-5.19	-2.52	-2.70	-1.35	92.29	-4.62	-2.25
	第17類 運輸工具	30.25	98.43	-0.14	0.00	-1.13	-0.04	0.48	0.02	98.09	-1.48	-0.05
	第18類 光學、計量、醫療儀器、樂器及其零件	79.74	96.08	-0.17	-0.01	-2.08	-0.17	-0.57	-0.05	96.30	-0.23	-0.02
	第20類 雜項製品	15.18	101.91	-0.09	0.00	0.57	0.01	0.30	0.01	102.08	0.13	0.00
	按美元計價 部分分類	農產品	6.28	102.81	-0.61	0.00	-10.99	-0.06	-1.52	-0.01	103.71	-7.53
農產加工品		5.19	83.57	-0.13	0.00	-2.79	-0.02	-1.68	-0.01	83.89	-4.96	-0.03
工業產品		988.54	86.87	-0.70	-0.69	-8.26	-8.16	-2.57	-2.54	87.16	-7.86	-7.78
非重化工業產品		159.53	93.71	-0.51	-0.09	-3.20	-0.52	-1.09	-0.18	93.89	-2.67	-0.44
重化工業產品		829.00	85.48	-0.73	-0.60	-9.26	-7.64	-2.87	-2.35	85.79	-8.89	-7.34

說明：1. 表列基本分類係採國際商品統一(HS)分類系統，惟受限於版面，類別名稱經適度簡化。

2. 基本分類中，部分類章因考量對廠商或具特定性，爰不單獨公布該類章，惟納編彙計總指數。

3. 匯率採當月買入日平均匯率，6月美元匯率為30.85。

4. 由於受查者延誤或更正報價，本表所載資料於公布後3個月內均可能修正。

表 8 消費者物價按購買頻度別分類變動內涵分析

頻度	104年6月與上月比較				104年6月與上年同月比較				104年1-6月與上年同期比較			
	上漲		下跌		上漲		下跌		上漲		下跌	
	項目	漲幅%	項目	跌幅%	項目	漲幅%	項目	跌幅%	項目	漲幅%	項目	跌幅%
每月	菠菱菜	59.77	竹筍	-12.93	番茄	48.68	92 無鉛汽油	-24.75	甘藍菜(高麗菜)	29.29	92 無鉛汽油	-27.34
	青江白菜	53.09	雞蛋	-12.35	青江白菜	19.56	95 無鉛汽油	-23.70	肉魚	8.97	95 無鉛汽油	-26.23
	小番茄	28.51	木瓜	-9.04	荔枝	8.37	香蕉	-21.32	豬肉	5.99	香蕉	-24.29
	小黃瓜	18.03	葡萄	-5.44	雞肉	5.73	木瓜	-17.35	中式餐廳料理	4.04	葡萄	-9.08
	雞肉	3.30	包裝茶飲料	-3.59	麵包	3.18	雞蛋	-17.12	麵包	3.74	鮭魚	-8.93
	餅乾	2.40	米	-3.33	中式餐廳料理	3.03	虱目魚	-11.57	中式麵食	3.35	虱目魚	-5.60
	豬肉	1.80	在外點用之咖啡、飲料	-2.74	中式早點	1.52	萵苣菜	-8.92	其他家外食物(鹽酥雞、蚵仔麵線、臭豆腐等)	2.89	鮮奶	-1.72
	鮮奶	1.70	95 無鉛汽油	-1.18	中式米食	0.91	米	-1.49	西式早點	2.87	米	-1.04
	包心白菜	53.75	芒果	-20.62	茄子	36.62	青蒜	-50.16	包心白菜	12.83	98 無鉛汽油	-24.61
	蔥	42.58	鳳梨	-7.40	其他蛋類(皮蛋、鹹蛋等)	10.52	天然瓦斯	-28.80	其他蛋類(皮蛋、鹹蛋等)	10.60	天然瓦斯	-23.07
每季	苦瓜	38.93	天然瓦斯	-4.09	冰品	7.73	桶裝瓦斯	-16.58	牛肉、牛內臟	8.41	其他根菜(甘薯、山藥等)	-21.99
	番石榴	34.81	桶裝瓦斯	-3.35	牛肉、牛內臟	7.14	芒果	-10.25	鳳梨	8.38	番石榴	-13.87
	家庭用電	19.46	沙拉油、調理油	-3.17	速食麵	4.89	沙拉油、調理油	-6.60	速食麵	3.48	桶裝瓦斯	-12.58
	牙膏、牙粉	4.13	洗髮精、潤絲精	-1.89	洗髮精、潤絲精	3.66	家庭用電	-4.47	火鍋	3.18	家庭用電	-12.18
	洗、剪髮	1.19	衣服清潔劑	-1.03	醫院掛號費	2.04	乾豆(花生、紅豆、綠豆等)	-3.65	醫院掛號費	2.09	衛生紙、面紙及紙巾	-3.57
	鮮花	13.58	女上衣	-6.41	薑	13.00	女上衣	-7.00	薑	31.01	西瓜	-4.16
	西瓜	12.37	咖啡包(粉、豆)	-3.31	肉鬆	8.51	哈密瓜	-4.32	乾香菇	13.10	鮮花	-4.07
每半年	國內旅遊團費	4.21	童上衣	-2.57	國內旅遊團費	3.03	保養品	-3.67	肉鬆	10.75	保養品	-2.58
	麥片(粉)	2.02	男褲	-1.78	汽車保養及修理	1.52	中藥材	-1.64	國內旅遊團費	1.90	中藥材	-1.25
	染、燙髮	3.38	女外套	-2.20	藝文休閒活動及運動競賽入場券	11.04	其他電腦設備及軟體	-8.55	藝文休閒活動及運動競賽入場券	11.88	其他電腦設備及軟體	-6.49
每年	蜂蜜、果醬	3.18	糯米	-2.04	視唱中心費用	2.38	燕窩、雞精	-4.16	肉乾	8.97	燕窩、雞精	-3.23
	旅館住宿費	1.71	遊樂場入場費	-1.04	彩粧及香水	1.14	照明燈管及燈泡	-3.26	視唱中心費用	2.42	女外套	-2.36
大於一年	機票	2.13	女洋裝	-6.50	塗料	3.17	柴油	-27.85	土地代書費	2.35	柴油	-30.96
	國外旅遊團費	2.10	其他通訊設備(電話機、傳真機等)	-4.58	櫥櫃	2.42	行動電話	-8.10	一般眼鏡	1.75	行動電話	-7.65
	沙發	1.71	電冰箱	-3.68	土地代書費	1.72	電腦	-4.05	醫療看護費	1.55	電腦	-6.97
床(床墊)	1.67	電扇	-1.53	汽車	1.09	機票	-2.40	門窗設備	1.47	數位照相機及攝影機	-4.36	

表9 行政院穩定物價小組關注之重要民生物資CPI年增率

項目名稱	100年	102年	103年								104年						
	基期權數	全年	全年	6月	7月	8月	9月	10月	11月	12月	1-6月	1月	2月	3月	4月	5月	6月
米	0.31	5.71	3.80	4.89	5.78	4.88	2.63	1.01	-0.56	-1.10	-1.04	0.63	-3.75	-1.54	0.04	-0.15	-1.49
麵粉、調製麵粉	0.01	-0.10	-0.90	-1.22	-2.10	1.08	-0.52	-0.87	-0.52	0.22	-0.71	-0.44	-3.26	0.28	-0.78	0.26	-0.31
豬肉	0.99	0.24	13.97	15.49	17.52	17.56	18.29	18.16	17.91	15.05	5.99	16.34	19.20	5.67	-0.55	-2.03	-0.24
雞肉	0.67	9.88	9.66	10.92	9.10	7.51	4.99	4.29	4.85	2.33	1.80	2.52	-0.08	0.69	1.19	0.94	5.73
雞蛋	0.16	-4.70	10.58	21.62	21.98	21.96	11.67	26.42	8.62	13.77	1.15	13.80	13.51	2.49	0.01	-4.96	-17.12
醬油	0.07	-1.20	3.60	6.07	2.75	5.93	5.94	1.22	0.36	1.75	1.32	7.16	3.10	-0.02	-2.50	-0.18	0.72
糖	0.04	-1.21	1.31	1.29	0.61	1.28	2.79	2.25	2.15	1.47	-0.48	-0.48	-0.86	0.00	-0.73	-0.03	-0.80
沙拉油、調理油	0.07	1.75	-3.16	-4.87	-8.31	-2.01	-1.61	-5.14	-6.73	1.31	-5.73	-5.68	-12.52	-3.95	-0.47	-4.88	-6.60
鮮奶	0.51	-0.08	-0.47	-0.92	0.95	-0.53	2.14	0.09	-1.58	-2.75	-1.72	-2.83	-3.75	-1.39	-3.17	0.55	0.31
奶粉	0.29	2.18	3.37	4.33	1.57	2.53	2.29	1.34	1.53	2.01	1.54	2.83	2.56	1.10	0.97	0.49	1.36
速食麵	0.08	-1.21	0.80	0.20	-2.16	1.28	1.92	1.22	1.99	0.85	3.48	4.77	0.94	1.52	3.48	5.41	4.89
麵包	0.47	0.83	2.32	1.73	0.56	2.45	3.96	4.73	4.39	5.98	3.74	7.16	3.08	3.30	3.24	2.69	3.18
衣服清潔劑	0.17	-1.10	-2.28	-0.22	-1.61	-0.58	-3.98	0.58	-0.77	-0.85	-1.10	-1.31	-2.07	-0.60	-1.16	1.29	-2.68
衛生紙、面紙及紙巾	0.20	-0.11	-2.47	-2.64	-4.43	-3.01	-0.12	-3.13	-4.39	-4.15	-3.57	-4.09	-4.96	-3.60	-0.70	-3.89	-4.11
沐浴用品	0.19	-4.45	-0.62	-0.07	-1.24	-4.54	2.16	-2.49	-0.05	0.84	-0.06	-1.75	-1.12	1.48	-1.09	-0.44	2.63
牙膏、牙粉	0.09	-5.92	1.12	-2.72	3.79	-2.45	4.35	3.54	4.22	3.13	-1.11	4.38	1.84	-8.36	0.51	-3.18	-1.44
洗髮精、潤絲精	0.20	-1.74	0.89	-3.01	1.69	-0.82	2.40	8.08	2.05	7.23	1.71	3.29	-1.18	2.18	0.22	2.16	3.66
上述17項平均	4.53	1.59	5.35	6.03	6.16	5.95	6.22	6.15	5.00	4.56	1.72	4.95	3.76	1.39	0.04	-0.21	0.51

表 10 主要國家 CPI 年增率

單位：%

	中華 民國	美國	日本	中國 大陸	南韓	新加坡	香港
2006 年	0.60	3.2	0.2	1.5	2.2	1.0	2.1
2007 年	1.80	2.9	0.1	4.8	2.5	2.1	2.0
2008 年	3.52	3.8	1.4	5.9	4.7	6.5	4.3
2009 年	-0.86	-0.4	-1.3	-0.7	2.8	0.6	0.6
2010 年	0.96	1.6	-0.7	3.3	3.0	2.8	2.3
2011 年	1.42	3.2	-0.3	5.4	4.0	5.3	5.3
2012 年	1.93	2.1	0.0	2.7	2.2	4.5	4.1
2013 年	0.79	1.5	0.4	2.6	1.3	2.4	4.4
2014 年	1.20	1.6	2.7	2.0	1.3	1.0	4.4
6 月	1.64	2.1	3.6	2.3	1.7	1.9	3.6
7 月	1.76	2.0	3.4	2.3	1.6	1.3	4.1
8 月	2.07	1.7	3.3	2.0	1.4	1.0	3.9
9 月	0.71	1.7	3.3	1.6	1.1	0.7	6.6
10 月	1.05	1.7	2.9	1.6	1.2	0.2	5.2
11 月	0.85	1.3	2.4	1.4	1.0	-0.3	5.1
12 月	0.60	0.8	2.4	1.5	0.8	-0.1	4.8
2015 年	-0.65	-0.1	1.6	1.3	0.5	-0.4	3.8
1 月	-0.94	-0.1	2.4	0.8	0.8	-0.4	4.1
2 月	-0.20	0.0	2.2	1.4	0.5	-0.3	4.6
3 月	-0.62	-0.1	2.3	1.4	0.4	-0.3	4.5
4 月	-0.82	-0.2	0.6	1.5	0.4	-0.5	2.8
5 月	-0.74	0.0	0.5	1.2	0.5	-0.4	3.0
6 月	-0.56	0.7

資料來源：我國為行政院主計總處，其餘國家為 International Financial Statistics(IMF)及各國官網資料。

附註：...表資料尚未產生。

表 11 CPI 變動對支出之影響－釋例說明
(104 年 6 月)

類別及重要支出項目	103 年 6 月平均每戶 各類消費分配金額 (以消費 6 萬元為例)(元)	104 年 6 月較上年同月	
		CPI 漲跌幅度 (%)	支出增減金額 (元)
消費支出	60,000	-0.56	-336
食物類	15,947	1.92	306
蔬菜	1,448	10.75	156
外食費	6,172	1.67	103
肉類	1,299	2.86	37
麵包	285	3.18	9
水產品	1,023	0.66	7
水果	1,425	-3.41	-49
雞蛋	106	-17.12	-18
衣著類	2,262	-1.75	-40
居住類	16,230	-0.81	-131
燃氣	673	-24.02	-162
電費	1,522	-4.47	-68
交通及通訊類	8,828	-5.41	-478
油料費	2,245	-23.19	-521
醫藥保健類	2,914	-0.04	-1
中藥材	154	-1.64	-3
教養娛樂類	9,735	-0.04	-4
雜項類	4,084	0.18	7
洗髮精、潤絲精	263	3.66	10
沐浴用品	290	2.63	8
衛生紙、面紙及紙巾	301	-4.11	-12

附註：1.由於表列各大類支出金額係依 100 年 CPI 權重及本期指數推算，故 7 大類支出加總容或不等於總消費支出。

2.表列支出項目將配合當期漲跌幅較顯著者調整。

一、CPI 總指數為所有家庭購買各種商品及服務價格變動的平行情況；由於每個家庭購買的內容及頻度不同，且可能差異懸殊，總指數變動與個人對物價漲跌的感受，常有落差，此種現象，各國皆然。依國外(日本、歐盟、加拿大及英國等)研究結果顯示，一般民眾對購買頻度較高商品之價格漲跌感受較為深刻，例如食物類價格短期波動，多數家庭時有感受，至於久久才購買 1 次的 3C 電子產品，其價格變化容易忽視。

二、在 CPI 分類指數中，購買頻度為「每月」至少購買 1 次者，6 月年增率因油料費跌 23.19%，然食物類中部分外食費及蔬菜等漲幅仍高，漲跌交互影響，跌 1.72%。購買頻度較高之個別商品，短期價格波動顯著，民眾多有感受，然各項目漲跌互抵後，綜合指數必然較個別商品漲跌緩和。

三、本表以平均每月消費支出約 6 萬元規模之家庭為例，列舉數項重要民生用品，說明價格漲跌對支出之影響。就 6 月 CPI 年增率-0.56% 而言，表示在購買相同品質與數量的商品及服務情況下，平均支出會較前一年同月減 336 元。其中：

(一)支出減少項目：

- 1.食物類中，水果及雞蛋分別減少 49 元及 18 元。
- 2.除食物類外，以油料費支出減 521 元最多，燃氣及電費亦分別減 162 及 68 元，衛生紙、面紙及紙巾因部分商品促銷，支出減少 12 元。

(二)支出增加項目：多屬食物類，以蔬菜增 156 元及外食費增 103 元較多；肉類、麵包及水產品支出亦分別增 37 元、9 元及 7 元。

表12 主要國際商品行情

	芝加哥穀物價格						紐約商品價格(美分/磅)						吉隆坡(美元/KG)		原油(美元/桶)	
	(美元/英斗)			(美元/英擔)												
	玉米 (期底數)	年增率 (%)	黃豆 (期底數)	年增率 (%)	小麥 (期底數)	年增率 (%)	稻米 (期底數)	年增率 (%)	糖 (期底數)	年增率 (%)	棉花 (期底數)	年增率 (%)	橡膠 (期底數)	年增率 (%)	OPEC現貨 (平均數)	年增率 (%)
2004年底	2.05	-16.7	5.48	-30.5	3.08	-18.3	7.18	-15.9	9.25	267.1	44.77	-40.4	1.46	3.2	36.05	28.3
2005年底	2.16	5.4	6.02	9.9	3.39	10.1	7.93	10.4	14.68	58.7	54.19	21.0	1.93	32.2	50.64	40.5
2006年底	3.90	80.6	6.84	13.6	5.01	47.8	10.13	27.7	11.75	-20.0	56.19	3.7	2.43	25.7	61.08	20.6
2007年底	4.56	16.9	11.99	75.3	8.85	76.6	13.55	33.8	10.82	-7.9	68.01	21.0	2.69	10.7	69.08	13.1
2008年底	4.07	-10.7	9.72	-18.9	6.11	-31.0	15.34	13.2	11.81	9.1	49.02	-27.9	1.73	-35.7	94.45	36.7
2009年底	4.15	2.0	10.40	7.0	5.42	-11.3	14.56	-5.1	26.95	128.2	75.60	54.2	2.94	69.9	61.06	-35.4
2010年底	6.29	51.6	13.94	34.0	7.94	46.5	13.99	-3.9	32.12	19.2	144.81	91.5	5.05	71.8	77.45	26.8
2011年底	6.47	2.9	11.99	-14.0	6.53	-17.8	14.61	4.4	23.30	-27.5	91.80	-36.6	3.49	-30.9	107.46	38.7
2012年底	6.98	7.9	14.19	18.3	7.78	19.1	14.86	1.7	19.51	-16.3	75.14	-18.1	3.15	-9.7	109.45	1.9
2013年底	4.22	-39.5	13.13	-7.5	6.05	-22.2	15.51	4.4	16.41	-15.9	84.64	12.6	2.66	-15.6	105.87	-3.3
11月	4.15	-44.5	13.37	-7.1	6.55	-22.5	15.96	4.5	17.15	-11.3	78.14	7.6	2.65	-12.8	104.97	-1.8
12月	4.22	-39.5	13.13	-7.5	6.05	-22.2	15.51	4.4	16.41	-15.9	84.64	12.6	2.66	-15.6	107.67	1.1
2014年底	3.97	-5.9	10.19	-22.4	5.90	-2.5	11.49	-25.9	14.52	-11.5	60.27	-28.8	1.91	-28.2	96.29	-9.0
1月	4.34	-41.4	12.83	-12.7	5.56	-28.7	15.40	-0.7	15.55	-17.2	85.83	3.5	2.37	-28.8	104.71	-4.2
2月	4.58	-36.4	14.14	-4.1	5.99	-15.4	15.38	-0.8	16.47	-10.4	86.59	3.6	2.45	-27.3	105.38	-6.5
3月	5.02	-27.8	14.64	4.2	6.97	1.3	15.60	1.6	17.77	0.6	93.52	5.7	2.58	-21.6	104.15	-2.2
4月	5.14	-24.7	15.31	4.3	7.13	-1.2	15.62	5.1	17.24	-2.0	94.14	10.1	2.37	-25.9	104.27	3.2
5月	4.66	-29.6	14.93	-1.1	6.27	-11.2	14.98	-2.0	17.38	5.0	86.27	8.7	2.35	-26.1	105.44	4.8
6月	4.24	-37.6	14.01	-10.5	5.65	-12.9	14.54	-7.6	16.62	-1.8	79.21	-4.2	2.37	-16.8	107.89	6.8
7月	3.57	-28.5	12.25	-10.8	5.30	-20.2	12.98	-18.0	16.46	-3.0	62.09	-27.5	2.31	-15.1	105.61	1.1
8月	3.59	-27.5	10.90	-23.5	5.50	-14.5	12.59	-20.3	15.49	-5.2	67.60	-19.2	2.27	-16.2	100.75	-6.3
9月	3.21	-27.4	9.13	-28.8	4.78	-29.6	12.74	-15.8	16.45	-9.3	61.96	-28.0	1.98	-27.5	95.98	-11.7
10月	3.77	-11.9	10.47	-18.2	5.33	-20.2	12.01	-20.1	16.04	-12.4	64.45	-16.5	2.02	-26.5	85.06	-20.3
11月	3.76	-9.4	10.16	-24.0	5.77	-11.9	12.34	-22.7	15.59	-9.1	60.96	-22.0	1.99	-24.9	75.57	-28.0
12月	3.97	-5.9	10.19	-22.4	5.90	-2.5	11.49	-25.9	14.52	-11.5	60.27	-28.8	1.91	-28.2	59.46	-44.8
2015年																
1月	3.70	-14.7	9.61	-25.1	5.03	-9.5	10.57	-31.4	14.79	-4.9	59.36	-30.8	1.77	-25.3	44.38	-57.6
2月	3.85	-15.9	10.31	-27.1	5.18	-13.5	10.47	-31.9	13.77	-16.4	64.73	-25.2	1.88	-23.3	54.06	-48.7
3月	3.76	-25.1	9.73	-33.5	5.12	-26.5	10.88	-30.3	11.93	-32.9	63.10	-32.5	1.91	-26.0	52.46	-49.6
4月	3.63	-29.4	9.79	-36.1	4.67	-34.5	10.03	-35.8	13.18	-23.5	68.12	-27.6	1.97	-16.9	57.30	-45.0
5月	3.52	-24.5	9.34	-37.4	4.77	-23.9	9.51	-36.5	11.98	-31.1	64.35	-25.4	2.04	-13.2	62.16	-41.0
6月	4.14	-2.4	10.56	-24.6	6.15	8.8	10.16	-30.1	12.47	-25.0	67.51	-14.8	2.00	-15.6	60.21	-44.2

資料來源：時報資訊商品行情網(CIP)。

附註：原油為平均數，其餘為期底數。

表13 國際金屬商品行情

	黃金	年增率 (%)	銀	年增率 (%)	白金	年增率 (%)	鋁	年增率 (%)	銅	年增率 (%)	鎳	年增率 (%)	鉛	年增率 (%)	錫	年增率 (%)	鋅	年增率 (%)
	(美元/每盎司)						(美元/每噸)											
2004年底	438.0	5.0	6.82	14.2	859.0	5.7	1,964.0	23.3	3,279.5	41.3	15,205	-8.7	1,056.0	42.8	7,765	18.3	1,270.0	26.0
2005年底	513.0	17.1	8.83	29.5	965.0	12.3	2,285.0	16.3	4,584.5	39.8	13,380	-12.0	1,100.0	4.2	6,600	-15.0	1,915.0	50.8
2006年底	635.7	23.9	12.90	46.1	1,118.0	15.9	2,831.0	23.9	6,308.0	37.6	34,025	154.3	1,705.5	55.0	11,580	75.5	4,290.0	124.0
2007年底	836.5	31.6	14.76	14.4	1,530.0	36.9	2,358.3	-16.7	6,641.0	5.3	26,010	-23.6	2,545.5	49.3	16,282	40.6	2,353.5	-45.1
2008年底	865.0	3.4	10.79	-26.9	899.0	-41.2	1,507.8	-36.1	3,041.8	-54.2	11,609	-55.4	1,012.0	-60.2	10,905	-33.0	1,180.3	-49.8
2009年底	1,104.0	27.6	16.99	57.5	1,466.0	63.1	2,197.0	45.7	7,342.0	141.4	18,452	58.9	2,402.0	137.4	16,869	54.7	2,529.0	114.3
2010年底	1,410.3	27.7	30.63	80.3	1,731.0	18.1	2,460.8	12.0	9,650.0	31.4	24,708	33.9	2,563.5	6.7	26,920	59.6	2,444.0	-3.4
2011年底	1,531.0	8.6	28.18	-8.0	1,354.0	-21.8	1,994.5	-18.9	7,590.0	-21.3	18,724	-24.2	2,011.0	-21.6	19,148	-28.9	1,827.3	-25.2
2012年底	1,664.0	8.7	29.95	6.3	1,523.0	12.5	2,041.0	2.3	7,907.0	4.2	16,998	-9.2	2,316.5	15.2	23,380	22.1	2,049.5	12.2
2013年底	1,201.5	-27.8	19.50	-34.9	1,358.0	-10.8	1,754.8	-14.0	7,375.8	-6.7	13,832	-18.6	2,190.5	-5.4	22,335	-4.5	2,053.0	0.2
11月	1,253.0	-27.4	19.93	-41.9	1,376.0	-14.6	1,710.0	-18.3	7,054.3	-11.6	13,451	-23.6	2,055.3	-9.0	22,789	4.2	1,866.0	-8.0
12月	1,201.5	-27.8	19.50	-34.9	1,358.0	-10.8	1,754.8	-14.0	7,375.8	-6.7	13,832	-18.6	2,190.5	-5.4	22,335	-4.5	2,053.0	0.2
2014年底	1,199.3	-0.2	15.97	-18.1	1,210.0	-10.9	1,825.0	4.0	6,368.0	-13.7	15,074	9.0	1,843.0	-15.9	19,434	-13.0	2,167.0	5.6
1月	1,251.0	-24.9	19.31	-39.7	1,382.0	-17.3	1,697.5	-17.4	7,154.5	-12.0	13,929	-23.8	2,127.0	-12.2	22,213	-10.3	1,978.3	-6.9
2月	1,326.5	-16.5	21.27	-26.5	1,455.0	-8.9	1,711.2	-12.8	7,080.0	-9.0	14,692	-11.2	2,115.3	-6.9	23,580	0.9	2,111.0	3.2
3月	1,291.8	-19.2	19.97	-30.3	1,418.0	-10.0	1,744.3	-7.0	6,650.0	-11.4	15,861	-4.4	2,041.0	-2.4	22,844	-1.5	1,970.3	5.7
4月	1,288.5	-12.3	19.28	-21.0	1,424.0	-5.5	1,756.3	-4.1	6,659.5	-5.2	18,298	19.4	2,081.3	3.7	23,029	13.3	2,040.3	11.2
5月	1,250.5	-10.3	19.00	-15.8	1,464.0	0.3	1,806.5	-3.8	6,919.0	-5.0	19,209	30.2	2,069.8	-6.2	23,233	11.4	2,055.5	8.5
6月	1,315.0	10.3	20.87	10.7	1,480.0	12.4	1,856.8	7.3	7,041.0	4.6	18,969	39.0	2,144.0	5.1	22,540	14.9	2,214.3	21.6
7月	1,285.3	-2.2	20.69	3.8	1,472.0	2.7	1,978.5	12.6	7,135.5	3.8	18,436	33.6	2,218.5	7.8	22,811	11.8	2,377.5	31.8
8月	1,285.8	-7.8	19.47	-17.6	1,424.0	-5.9	2,086.5	18.1	7,008.5	-1.0	18,717	36.4	2,237.3	4.3	21,817	2.7	2,359.3	26.3
9月	1,216.5	-8.3	17.11	-21.1	1,300.0	-7.9	1,928.8	7.3	6,720.0	-7.8	16,242	17.0	2,090.5	-0.1	20,279	-13.0	2,281.8	21.3
10月	1,164.3	-12.1	16.20	-27.0	1,227.0	-15.4	2,057.0	13.3	6,761.5	-6.6	15,720	8.0	1,997.8	-7.5	19,676	-13.9	2,315.5	20.7
11月	1,182.8	-5.6	15.97	-19.9	1,205.0	-12.4	2,030.5	18.7	6,412.0	-9.1	16,223	20.6	2,023.8	-1.5	20,277	-11.0	2,212.8	18.6
12月	1,199.3	-0.2	15.97	-18.1	1,210.0	-10.9	1,825.0	4.0	6,368.0	-13.7	15,074	9.0	1,843.0	-15.9	19,434	-13.0	2,167.0	5.6
2015年																		
1月	1,260.3	0.7	16.90	-12.5	1,221.0	-11.6	1,853.8	9.2	5,541.0	-22.6	15,109	8.5	1,844.5	-13.3	18,983	-14.5	2,119.8	7.2
2月	1,214.0	-8.5	16.50	-22.4	1,177.0	-19.1	1,801.8	5.3	5,924.0	-16.3	14,037	-4.5	1,713.8	-19.0	17,914	-24.0	2,048.3	-3.0
3月	1,187.0	-8.1	16.60	-16.9	1,129.0	-20.4	1,781.3	2.1	6,064.5	-8.8	12,339	-22.2	1,832.3	-10.2	16,543	-27.6	2,072.0	5.2
4月	1,180.3	-8.4	16.52	-14.3	1,136.0	-20.2	1,933.3	10.1	6,364.5	-4.4	13,915	-24.0	2,123.5	2.0	15,992	-30.6	2,367.0	16.0
5月	1,191.4	-4.7	16.67	-12.3	1,115.0	-23.8	1,700.5	-5.9	6,005.3	-13.2	12,588	-34.5	1,933.8	-6.6	15,561	-33.0	2,182.0	6.2
6月	1,171.0	-11.0	15.70	-24.8	1,078.0	-27.2	1,651.0	-11.1	5,754.8	-18.3	11,933	-37.1	1,743.8	-18.7	13,908	-38.3	1,995.8	-9.9

資料來源：倫敦金銀市場協會(LBMA)、倫敦鉑鈾市場協會(LPPM)、倫敦金屬交易所(LME)

附註：資料為期底數。

表14 薪資與生產力統計指標摘要

	受僱員工人數			工業及服務業						製 造 業				
	工業及 服務業 合 計 (千人)	工 業 部 門 (千人)	服 務 業 部 門 (千人)	每人每 月平均 工 時 (小時)	進 入 率 (%)	退 出 率 (%)	每人每月薪資			受 僱 員 工 人 數 (千人)	每 人 月 平 均 工 時 (小時)	每 人 月 平 均 薪 資 (元)	勞 動 生 產 力 指 數	單 位 產 出 勞 動 成 本 指 數
							平 均 薪 資 (元)	經 常 性 薪 資						
								年 增 率 (%)						
2007年	6 524	3 024	3 501	180.4	2.58	2.38	44 392	36 319	1.67	2 541	187.4	43 178	83.03	118.64
2008年	6 632	3 045	3 587	179.7	2.35	2.46	44 367	36 387	0.19	2 557	184.7	43 121	82.93	120.42
2009年	6 466	2 873	3 593	176.7	2.25	2.28	42 182	35 629	-2.08	2 395	179.1	39 125	83.87	111.31
2010年	6 691	2 990	3 701	181.1	2.83	2.50	44 359	36 214	1.64	2 494	189.0	42 300	96.88	98.84
2011年	6 926	3 097	3 829	178.7	2.61	2.38	45 508	36 689	1.31	2 593	185.1	43 316	100.00	100.00
2012年	7 049	3 129	3 919	178.4	2.27	2.18	45 589	37 151	1.26	2 619	183.9	43 689	99.34	102.25
2013年	7 138	3 152	3 986	177.0	2.34	2.21	45 664	37 527	1.01	2 635	183.9	43 829	99.37	102.53
2014年	7 275	3 207	4 068	177.9	2.51	2.35	47 300	38 208	1.81	2 687	184.8	45 207	103.46	101.09
4 月	7 227	3 188	4 040	178.2	2.41	2.25	42 361	38 061	1.55	2 667	185.5	39 669	103.03	88.67
5 月	7 241	3 193	4 048	181.0	2.32	2.15	44 482	38 106	1.46	2 672	187.5	42 742	105.63	92.18
6 月	7 251	3 200	4 051	173.0	2.52	2.38	42 560	38 197	1.80	2 681	179.6	40 384	107.93	89.11
7 月	7 305	3 225	4 080	187.9	3.36	2.62	45 884	38 528	2.51	2 704	196.7	46 031	101.70	98.42
8 月	7 321	3 227	4 094	180.9	2.89	2.67	44 502	38 288	1.77	2 707	188.8	44 542	103.71	97.21
9 月	7 319	3 226	4 092	178.8	2.84	2.87	44 382	38 384	2.19	2 706	186.7	42 057	103.44	93.04
10 月	7 329	3 228	4 100	185.5	2.51	2.38	42 198	38 480	2.30	2 707	193.0	40 854	103.24	87.62
11 月	7 339	3 233	4 106	174.7	2.2	2.04	42 370	38 279	1.8	2 710	181.3	41 579	105.02	93.31
12 月	7 346	3 234	4 112	192.9	1.91	1.81	46 461	38 725	2.39	2 711	199.7	43 422	99.28	93.61
2015年1-4月	7 348	3 230	4 118	167.6	2.31	2.28	56 226	38 452	1.53	2 710	173.6	53 759	107.65	122.98
1 月	7 357	3 237	4 120	177.4	2.16	2.02	51 968	38 546	1.60	2 715	184.2	49 705	105.63	109.25
2 月	7 331	3 219	4 113	136.7	1.84	2.18	86 666	38 148	1.64	2 702	138.9	84 071	116.51	222.15
3 月	7 351	3 233	4 119	183.7	2.87	2.60	43 016	38 522	1.51	2 713	191.1	40 444	104.73	86.39
4 月	7 353	3 232	4 122	172.8	2.37	2.34	43 343	38 594	1.40	2 710	180.3	40 928	106.02	91.60
當月較上月增減(%)	0.03	-0.02	0.07	(-10.9)	(-0.50)	(-0.26)	0.76	0.19		-0.10	(-10.8)	1.2	1.23	6.03
當月較上年同月增減(%)	1.74	1.38	2.02	(-5.4)	(-0.04)	(0.09)	2.32	1.40		1.63	(-5.2)	3.17	2.9	3.3
本年累計較上年增減(%)	1.87	1.57	2.10	(-2.1)	(-0.08)	(-0.03)	4.57	1.53		1.88	(-2.2)	6.9	4.51	3.58

編製單位：行政院主計總處

說 明：1.本表括號()內數字係指增減時數或百分點。 2.指數基期：2011年=100。

3.平均薪資係指受僱員工(不含執行業務所得者)每月經常性薪資(含本薪與按月給付之固定津貼及獎金)及非經常性薪資(含加班費、年終獎金、員工紅利、非按月發放之績效獎金與全勤獎金等)之報酬總額;但不含保險費、退休金與資遣費等非薪資報酬。

4.本統計結果自2009年1月起涵蓋「教育服務業(僅含其他教育及教育輔助服務業)」。

5.配合經濟部製造業生產指數修正,調整2014年勞動生產力指數及單位產出勞動成本指數資料。

表15 消費者物價指數查價項目漲跌分析
(104年6月)

一、100年基期消費者物價指數共調查370個查價項目群，如以民國100年為100，104年6月總指數為103.84，表示104年6月370個查價項目群漲跌加權平均後，較100年上漲3.84%。

二、若扣除棗子、釋迦、柑橘、柳丁及柿子等5項本月非屬產季水果，365項漲跌分布情形如下：

		上 漲				持 平	下 跌					
		0%~3%	3%~5%	5%~10%	10%以上		0%~3%	3%~5%	5%~10%	10%以上		
與上月 比較	項數	166	116	15	5	30	60	139	117	11	7	4
	權數	53.4	46.9	2.3	0.5	3.7	20.0	26.5	22.1	2.5	1.2	0.7
與上年 同月比較	項數	220	143	28	19	30	11	134	90	18	12	14
	權數	66.5	57.8	5.0	2.4	1.3	3.2	30.4	17.8	5.3	1.9	5.4

三、6月CPI查價項目較上月變動率(%；100年=100)：

查價項目	權數	指數	變動率	查價項目	權數	指數	變動率
66 菠菱菜	0.01	178.53	59.77	347 美容(髮)器材	0.04	101.72	3.53
62 包心白菜	0.11	181.53	53.75	362 染、燙髮	0.62	103.46	3.38
63 青江白菜	0.04	182.74	53.09	50 洋蔥	0.03	110.77	3.35
61 小白菜	0.04	173.31	46.35	59 其他莖菜(大心菜、球莖甘藍、芽菜類等)	0.01	123.81	3.35
81 番茄	0.06	166.45	43.06	15 雞肉	0.67	121.94	3.30
51 蔥	0.06	146.22	42.58	288 其他藥品(止痛藥、避孕藥等)	0.09	100.10	3.28
82 甜椒(含青椒)	0.04	139.17	39.86	48 其他根菜(甘薯、山藥等)	0.04	99.26	3.28
78 苦瓜	0.09	110.87	38.93	131 蜂蜜、果醬	0.02	114.46	3.18
80 茄子	0.05	162.92	36.86	109 蓮霧	0.05	98.99	3.15
65 芹菜	0.03	170.81	34.94	31 黃花魚	0.02	91.21	3.02
108 番石榴	0.08	123.55	34.81	352 衛生棉	0.09	99.05	2.94
73 白花椰菜	0.05	157.59	34.29	233 家事服務費	0.09	103.34	2.93
79 扁蒲	0.03	140.91	33.08	116 桃子	0.09	109.55	2.92
68 芥藍菜	0.02	164.53	32.62	167 巧克力	0.05	106.73	2.72
77 絲瓜	0.07	127.83	30.87	114 哈密瓜	0.06	104.37	2.67
64 空心菜	0.04	130.45	29.74	215 空氣淨化及除濕設備	0.08	97.29	2.66
97 小番茄	0.04	118.31	28.51	313 電腦	1.04	74.21	2.53
84 敏豆	0.04	151.24	25.39	43 魚貝罐頭	0.03	99.43	2.45
69 莧菜	0.02	149.95	24.75	319 電視機	0.36	73.91	2.41
70 甘薯葉	0.01	143.87	23.67	169 餅乾	0.19	103.35	2.40
72 其他葉菜(芥菜、茼蒿、油菜等)	0.04	133.43	22.78	118 其他水果(榴槤、楊桃、椰子等)	0.03	113.79	2.36
67 萵苣菜	0.06	144.21	21.64	165 冰品	0.08	109.52	2.20
239 家庭用電	2.20	114.55	19.46	225 鍋具	0.07	100.34	2.16
75 小黃瓜	0.06	135.39	18.03	256 機票	0.53	97.91	2.13
74 大黃瓜	0.04	127.55	14.38	336 國外旅遊團費	2.07	111.54	2.10
71 韭菜(花)	0.04	129.55	14.38	125 麻油、香油	0.02	129.95	2.03
327 鮮花	0.06	114.73	13.58	8 麥片(粉)	0.04	97.56	2.02
46 蘿蔔	0.04	133.21	12.83	76 冬瓜	0.02	117.64	1.96
112 西瓜	0.20	80.37	12.37	11 豬肉	0.99	110.81	1.80
52 青蒜	0.02	117.38	11.60	3 米粉、粿條及其他米類製品	0.08	103.48	1.73
85 綠花椰菜	0.01	140.41	9.40	208 沙發	0.10	112.26	1.71
57 茭白筍	0.04	125.88	8.31	334 旅館住宿費	0.62	108.20	1.71
47 胡蘿蔔	0.04	117.79	6.87	121 鮮奶	0.51	106.28	1.70
359 保母費	0.35	101.82	5.99	210 床(床墊)	0.16	106.44	1.67
22 嘉臘魚、赤鯨	0.04	109.24	5.30	146 其他沖泡飲料材料(麥芽飲品、可可、薏仁粉等)	0.06	111.60	1.65
83 豌豆	0.01	124.32	4.90	289 其他保健食品(卵磷脂、鯢精、酵母粉等)	0.29	101.50	1.63
58 蘆筍	0.02	131.45	4.73	33 鱸魚	0.08	102.95	1.60
337 國內旅遊團費	0.53	113.24	4.21	354 其他美容及衛生用品(牙刷、牙線及化妝棉等)	0.09	102.94	1.59
351 牙膏、牙粉	0.09	99.94	4.13	350 沐浴用品	0.19	100.27	1.58
86 玉米	0.08	116.07	3.66	293 其他醫療保健用品(耳溫槍、體重計、眼鏡清潔劑等)	0.12	95.80	1.43

三、6月CPI查價項目較上月變動率(%；100年=100；續1)：

查價項目	權數	指數	變動率	查價項目	權數	指數	變動率
226 茶具	0.03	102.53	1.39	343 香菸	1.08	111.86	0.32
55 芋	0.02	143.15	1.35	9 麵粉、調製麵粉	0.01	100.29	0.31
232 其他家用品(保鮮膜、菜刀、殺蟲劑等)	0.27	103.04	1.33	322 數位照相機及攝影機	0.37	71.42	0.31
244 行動電話	0.32	70.75	1.30	127 其他食用油(橄欖油、葵花籽油、葡萄籽油等)	0.09	106.70	0.30
49 馬鈴薯	0.03	130.87	1.28	154 西式早點	0.64	109.59	0.27
349 紙尿布(褲)	0.14	100.54	1.20	56 薑	0.04	156.58	0.26
107 梨子	0.39	114.76	1.19	312 其他補習費	0.12	102.59	0.25
361 洗、剪髮	0.56	107.39	1.19	231 清潔用具	0.07	99.69	0.24
40 其他魚類(紅目鱧、草魚、旗魚等)	0.14	111.78	1.17	149 肉鬆	0.05	113.49	0.24
230 廚廁清潔劑	0.06	101.54	1.12	12 豬內臟	0.04	98.00	0.24
315 消耗性電腦器材	0.03	101.19	1.09	238 家庭用水	0.36	98.93	0.23
182 女用內衣褲	0.21	97.78	1.06	45 其他加工水產品(鹹魚、魚鬆、魷魚乾等)	0.11	98.90	0.22
170 糕餅點心	0.23	109.22	1.02	41 其他貝類及水產品(海參、蜆、海瓜子等)	0.05	114.87	0.18
119 蜜餞	0.04	104.66	0.99	159 中式餐廳料理	1.78	112.43	0.17
324 玩具	0.13	102.97	0.99	160 中式以外料理	0.59	113.68	0.16
203 其他工資(水泥工資、木工工資等)	0.35	104.56	0.96	328 盆栽及園藝用品	0.04	103.41	0.15
123 發酵乳及優格	0.13	105.96	0.95	330 音樂學習費	0.33	102.56	0.14
363 其他理容服務費(做臉、塑身等)	0.30	102.74	0.94	155 西式速食	0.44	103.58	0.14
223 其他家庭耐久設備(熨斗、烘碗機等)	0.14	104.76	0.88	284 胃腸藥	0.03	107.04	0.12
194 其他配件(帽子、皮帶等)	0.08	98.67	0.84	342 其他娛樂服務費(影碟租金、網咖費用等)	0.21	103.87	0.12
23 鯧魚	0.12	130.04	0.84	213 其他家具(梳粧台、嬰兒床、嬰兒車等)	0.10	105.99	0.11
16 其他家禽(新鮮鴨肉、鵝肉等)	0.05	116.24	0.81	295 考試用書及參考書	0.17	102.29	0.10
222 飲用水設備	0.09	97.41	0.78	209 櫥櫃	0.14	106.84	0.09
341 運動費用	0.19	106.97	0.77	314 其他電腦設備及軟體	0.15	78.10	0.09
37 蝦蟹類	0.24	120.36	0.75	195 住宅租金	17.96	102.80	0.09
122 奶粉	0.29	110.12	0.73	290 一般眼鏡	0.20	102.63	0.08
257 其他運費(宅急便、一般貨運、機車托運等)	0.15	106.41	0.66	254 火車票	0.46	103.27	0.08
340 視唱中心費用	0.08	104.78	0.64	193 其他衣著服務(男、女裝定製工資、衣著修補費等)	0.02	103.59	0.08
136 其他酒	0.33	100.12	0.64	36 烏賊	0.05	117.76	0.08
316 紙製品	0.03	99.31	0.60	307 安親課輔費	0.83	101.66	0.06
345 彩粧及香水	0.32	105.11	0.56	92 乾豆(花生、紅豆、綠豆等)	0.07	114.45	0.05
44 魚漿製品	0.17	108.88	0.54	128 鹽、甘味調味料	0.02	100.23	0.05
19 其他肉類製品(火腿、臘肉、肉類罐頭等)	0.10	114.85	0.53	228 燈具、燈飾	0.04	101.88	0.04
88 其他蔬菜(菜豆、南瓜、辣椒等)	0.06	113.55	0.53	356 錶	0.07	106.32	0.04
192 洗衣工資	0.07	104.83	0.53	267 停車費	0.69	100.25	0.02
221 瓦斯爐、排油煙機	0.08	103.19	0.49	156 中式米食	2.81	109.49	0.02
331 其他技藝學習費(舞蹈、繪畫等)	0.40	105.38	0.47	35 新鮮小卷	0.05	117.36	0.00
129 醬油	0.07	101.81	0.46	94 其他加工蔬菜(熟筍、鹹菜、蘿蔔乾等)	0.07	120.67	0.00
32 鱈魚	0.11	112.67	0.46	98 火龍果	0.01	113.47	0.00
358 其他個人隨身用品(太陽眼鏡、傘等)	0.10	99.12	0.46	153 中式早點	0.64	110.51	0.00
281 中藥材	0.22	121.18	0.45	157 中式麵食	1.44	111.03	0.00
24 白帶魚	0.06	130.91	0.45	163 幼兒園點心費	0.12	102.22	0.00
162 其他家外食物(鹽酥雞、蚵仔麵線、臭豆腐等)	0.49	108.81	0.44	164 學生營養午餐	0.18	104.84	0.00
151 熟食肉類	0.32	121.16	0.44	188 學生制服	0.10	107.40	0.00
13 牛肉、牛內臟	0.21	125.78	0.44	196 學校住宿費	0.26	108.45	0.00
287 燕窩、雞精	0.09	98.79	0.43	199 塗料	0.08	107.97	0.00
191 童鞋	0.08	109.57	0.40	201 油漆工資	0.12	105.98	0.00
285 外用藥	0.10	104.60	0.38	202 水電工工資	0.33	102.73	0.00
283 感冒藥	0.03	102.12	0.38	234 住宅管理費	0.59	100.58	0.00
321 樂器	0.17	102.10	0.36	235 其他家庭管理費用(搬家費、住宅火險費等)	0.13	91.79	0.00

表15-2

三、6月CPI查價項目較上月變動率(%；100年=100；續2)：

查價項目	權數	指數	變動率	查價項目	權數	指數	變動率
240 垃圾清潔費	0.11	96.58	0.00	310 語言學習費	0.27	101.43	-0.04
250 其他油料(潤滑油、機油等)	0.11	100.25	0.00	197 門窗設備	0.25	102.62	-0.05
251 公共汽車票	0.33	104.83	0.00	292 復健器具	0.05	101.78	-0.06
253 計程車資	0.39	100.81	0.00	212 家用裝飾品	0.05	107.11	-0.07
255 捷運車票	0.21	100.44	0.00	4 速食麵	0.08	106.12	-0.07
258 郵資	0.01	100.59	0.00	18 貢丸	0.06	109.51	-0.07
260 行動電話費	1.66	94.13	0.00	187 兒童內衣褲及其他(內衣(褲)、泳衣(褲)等)	0.06	102.14	-0.09
261 固網電話費	0.68	93.59	0.00	93 豆類製品	0.18	109.26	-0.09
262 其他電訊服務費(電話裝置費、網際網路設定費等)	0.02	99.11	0.00	325 電子遊樂器軟硬體設備及配件	0.06	93.28	-0.10
266 機(自行)車修理費	0.23	103.09	0.00	29 秋刀魚	0.05	98.88	-0.11
269 車輛檢驗費	0.09	87.42	0.00	158 火鍋	0.28	112.97	-0.12
270 汽、機車保險費	0.16	102.58	0.00	90 海帶、紫菜	0.05	111.42	-0.13
271 其他(拋錨拖吊費、租車費、駕照費等)	0.10	89.10	0.00	28 石斑魚	0.06	111.48	-0.13
272 醫院掛號費	0.22	104.04	0.00	263 汽、機車輪胎	0.17	102.50	-0.16
273 診所掛號費	0.42	101.96	0.00	323 運動用具	0.10	102.90	-0.19
274 門診基本部分負擔	0.51	100.00	0.00	211 桌椅	0.11	111.30	-0.22
275 病房自付費	0.34	102.12	0.00	329 其他娛樂用品及設備(望遠鏡、棋牌具等)	0.07	99.79	-0.23
276 其他自付費(處方藥品自付費、手術費及檢驗費等)	0.42	98.55	0.00	242 機車	0.43	101.32	-0.24
277 假牙及矯正費	0.65	103.99	0.00	104 奇異果	0.04	121.22	-0.24
278 醫療看護費	0.08	108.12	0.00	21 其他蛋類(皮蛋、鹹蛋等)	0.03	116.33	-0.25
279 其他醫療費(民俗及美容醫療等健保不給付之醫療項目)	0.22	102.36	0.00	17 香腸	0.11	115.25	-0.25
280 商業健康保險費	0.49	104.71	0.00	27 虱目魚	0.08	106.83	-0.25
294 教科書	0.21	104.13	0.00	265 汽車保養及修理	1.25	103.59	-0.26
297 報紙	0.13	100.00	0.00	89 乾香菇	0.07	140.60	-0.28
299 公立幼兒園學雜費	0.10	100.82	0.00	318 家用音響產品及影碟機	0.15	91.88	-0.28
300 私立幼兒園學雜費	0.47	106.77	0.00	138 茶葉(粉、包、精)	0.20	101.74	-0.29
301 小學學雜費	0.10	101.07	0.00	10 其他穀類及其製品(芝麻、麵筋、水餃皮等)	0.08	103.38	-0.30
302 國中學雜費	0.13	102.20	0.00	243 自行車	0.07	104.96	-0.30
303 公立高中高職學雜費	0.26	100.00	0.00	364 婚喪喜慶用品	0.14	112.54	-0.31
304 私立高中高職學雜費	0.63	100.76	0.00	241 汽車	2.22	100.28	-0.32
305 公立大專學雜費	0.58	100.10	0.00	286 維他命	0.14	96.17	-0.32
306 私立大專學雜費	2.71	100.14	0.00	326 寵物及其必需品(含設備)	0.10	101.51	-0.33
308 國中課業補習費	0.65	104.29	0.00	130 糖	0.04	98.97	-0.35
309 高中以上課業補習費	0.51	100.36	0.00	53 蒜頭	0.02	119.60	-0.37
311 電腦學習費	0.05	105.25	0.00	145 其他包裝飲料(豆類、雜糧飲料等)	0.07	100.42	-0.37
320 影音光碟、雷射唱片	0.08	96.98	0.00	106 荔枝	0.24	117.81	-0.38
332 電影票	0.08	104.89	0.00	124 其他乳製品(調味乳、鮮奶油、乾酪等)	0.09	107.31	-0.38
338 有線電視租用費	0.62	97.77	0.00	282 中式成藥及方劑	0.16	100.90	-0.40
339 相片沖洗及照像費	0.02	100.59	0.00	346 保養品	0.57	99.09	-0.42
360 其他個人照顧服務(不含醫療看護)	0.32	101.72	0.00	207 其他家用紡織品(窗簾布、椅墊、桌巾等)	0.08	96.03	-0.43
365 婚喪喜慶費用	0.48	108.59	0.00	143 運動及機能性飲料	0.02	102.14	-0.43
366 土地代書費	0.03	107.95	0.00	120 其他加工水果(葡萄乾、水果罐頭等)	0.03	106.98	-0.45
367 金融服務支出	0.08	100.34	0.00	224 餐具	0.05	104.72	-0.45
368 人身傷害險	0.08	97.70	0.00	5 麵條	0.10	101.18	-0.47
369 考試報名費	0.08	106.59	0.00	133 米酒	0.04	99.23	-0.53
370 其他費用(複印費、刻印費等)	0.07	98.45	0.00	190 女鞋	0.34	103.10	-0.54
6 麵包	0.47	108.17	-0.01	200 其他維修材料(延長線、室內裝潢、地板鋪設材料等)	0.19	107.21	-0.55
317 其他文具(筆、書包、釘書機等)	0.14	105.12	-0.01	296 一般書籍	0.26	98.49	-0.56
259 網路費	1.13	86.21	-0.01	174 男上衣	0.26	108.47	-0.61
14 其他家畜(羊肉)	0.04	111.96	-0.02	176 男用內衣褲	0.06	95.14	-0.62

表15-3

三、6月CPI查價項目較上月變動率(%；100年=100；續完)：

查價項目	權數	指數	變動率	查價項目	權數	指數	變動率
142 果蔬汁	0.11	105.43	-0.62	166 甜品	0.06	106.80	-1.71
291 隱形眼鏡	0.05	96.07	-0.64	175 男褲	0.17	102.86	-1.78
171 其他休閒食品(洋芋片、口香糖、瓜子等)	0.25	108.34	-0.64	172 男西裝	0.05	106.32	-1.81
132 其他調味品(調味醬、醋、高湯罐頭等)	0.11	107.77	-0.66	353 洗髮精、潤絲精	0.20	99.39	-1.89
87 菇類	0.03	109.33	-0.69	227 照明燈管及燈泡	0.03	99.31	-1.91
183 其他女衣著(睡衣、孕婦裝、泳衣、襪子等)	0.14	103.92	-0.70	144 礦泉水	0.03	100.98	-1.96
357 皮包及行李箱	0.23	100.87	-0.71	189 男鞋	0.24	100.38	-2.03
198 衛浴器材	0.07	107.77	-0.71	2 糯米	0.01	100.98	-2.04
134 啤酒	0.31	99.00	-0.74	179 女外套	0.23	98.04	-2.20
42 小魚乾	0.05	106.63	-0.76	168 糖果	0.07	101.78	-2.49
177 其他男衣著(襪子、泳褲、睡衣等)	0.06	100.85	-0.78	140 包裝咖啡飲料	0.06	104.92	-2.52
30 鮭魚	0.06	98.15	-0.79	185 童上衣	0.17	97.60	-2.57
204 床包(單)組、毯子及涼被	0.15	99.28	-0.83	161 在外點用之咖啡、飲料	0.49	105.81	-2.74
252 客運汽車票	0.16	100.89	-0.84	126 沙拉油、調理油	0.07	90.23	-3.17
60 甘藍菜(高麗菜)	0.28	153.81	-0.86	181 女褲(裙)	0.46	106.32	-3.17
7 蛋糕	0.20	110.08	-0.94	141 咖啡包(粉、豆)	0.09	101.47	-3.31
268 車輛通行費	0.14	89.96	-0.94	1 米	0.31	112.75	-3.33
248 98無鉛汽油	0.21	87.57	-0.96	237 桶裝瓦斯	0.41	93.03	-3.35
152 其他調理食品(雞塊、調理包等)	0.06	107.82	-0.99	137 包裝茶飲料	0.19	98.08	-3.59
135 高粱酒	0.08	99.49	-1.00	217 電冰箱	0.21	93.89	-3.68
214 冷暖氣設備	0.32	96.39	-1.00	236 天然瓦斯	0.61	82.80	-4.09
355 金飾及珠寶	0.20	84.70	-1.01	186 童褲(裙)	0.08	110.47	-4.09
229 衣服清潔劑	0.17	96.05	-1.03	184 嬰兒衣著	0.02	108.97	-4.34
335 遊樂場入場費	0.21	105.32	-1.04	245 其他通訊設備(電話機、傳真機等)	0.03	95.98	-4.58
219 熱水器	0.07	100.77	-1.05	111 葡萄	0.12	109.04	-5.44
220 烹飪小家電	0.09	104.00	-1.06	180 女上衣	0.63	105.48	-6.41
249 柴油	0.05	81.51	-1.06	178 女洋裝	0.12	113.72	-6.50
147 米類調理食品	0.11	106.93	-1.07	101 鳳梨	0.14	101.95	-7.40
246 92無鉛汽油	0.69	82.07	-1.10	100 香蕉	0.06	108.01	-8.37
26 吳郭魚	0.10	113.16	-1.13	105 木瓜	0.10	102.59	-9.04
247 95無鉛汽油	2.47	84.92	-1.18	99 櫻桃	0.08	107.54	-9.86
264 汽、機車零配件(不含輪胎)	0.19	101.48	-1.20	20 雞蛋	0.16	93.20	-12.35
148 麵類調理食品	0.09	106.26	-1.25	54 竹筍	0.10	116.63	-12.93
38 蛤蜊	0.08	107.15	-1.25	344 檳榔	0.08	161.01	-14.62
91 蔬菜罐頭	0.04	115.37	-1.26	110 芒果	0.38	98.21	-20.62
216 洗衣及乾衣設備	0.13	95.72	-1.29				
139 碳酸飲料	0.08	100.32	-1.37				
115 蘋果	0.09	108.88	-1.39				
298 期刊	0.16	99.02	-1.39				
39 蚵(牡蠣)	0.06	113.93	-1.40				
205 枕頭、被胎	0.04	104.99	-1.44				
173 男外套	0.12	107.71	-1.45				
348 衛生紙、面紙及紙巾	0.20	93.89	-1.45				
25 土拖、馬加魚	0.06	115.89	-1.50				
333 藝文休閒活動及運動競賽入場券	0.06	117.66	-1.53				
218 電扇	0.02	97.08	-1.53				
34 肉魚	0.05	140.19	-1.54				
150 肉乾	0.05	112.42	-1.62				
206 毛巾	0.02	105.87	-1.66				
113 香瓜	0.05	115.78	-1.68				

說明：1. 本月開始適用夏季用電費率；蔬菜因炎熱早曬、瞬間豪雨，供減價揚；國內外旅遊團費調漲；水果、蛋類價跌；服飾折扣促銷。
2. 未列示棗子、釋迦、柑橘、柳丁及柿子等5項本月非屬產季水果。

四、6月CPI查價項目較上年同月變動率(%；100年=100)：

查價項目	權數	指數	變動率	查價項目	權數	指數	變動率
81 番茄	0.06	166.45	48.68	37 蝦蟹類	0.24	120.36	4.91
78 苦瓜	0.09	110.87	41.58	4 速食麵	0.08	106.12	4.89
80 茄子	0.05	162.92	36.62	251 公共汽車票	0.33	104.83	4.82
344 檳榔	0.08	161.01	30.96	85 綠花椰菜	0.01	140.41	4.77
82 甜椒(含青椒)	0.04	139.17	29.94	127 其他食用油(橄欖油、葵花籽油、葡萄籽油等)	0.09	106.70	4.47
53 蒜頭	0.02	119.60	29.34	150 肉乾	0.05	112.42	4.42
51 蔥	0.06	146.22	27.76	14 其他家畜(羊肉)	0.04	111.96	4.37
62 包心白菜	0.11	181.53	23.76	8 麥片(粉)	0.04	97.56	4.20
84 敏豆	0.04	151.24	23.02	120 其他加工水果(葡萄乾、水果罐頭等)	0.03	106.98	4.07
77 絲瓜	0.07	127.83	22.83	327 鮮花	0.06	114.73	3.95
57 茭白筍	0.04	125.88	22.13	49 馬鈴薯	0.03	130.87	3.89
97 小番茄	0.04	118.31	21.06	35 新鮮小卷	0.05	117.36	3.83
79 扁蒲	0.03	140.91	19.80	353 洗髮精、潤絲精	0.20	99.39	3.66
63 青江白菜	0.04	182.74	19.56	223 其他家庭耐久設備(熨斗、烘碗機等)	0.14	104.76	3.65
61 小白菜	0.04	173.31	16.50	369 考試報名費	0.08	106.59	3.62
58 蘆筍	0.02	131.45	14.94	41 其他貝類及水產品(海參、蜆、海瓜子等)	0.05	114.87	3.48
68 芥藍菜	0.02	164.53	13.30	32 鱈魚	0.11	112.67	3.44
65 芹菜	0.03	170.81	13.20	213 其他家具(梳粧台、嬰兒床、嬰兒車等)	0.10	105.99	3.40
56 薑	0.04	156.58	13.00	118 其他水果(榴槤、楊桃、椰子等)	0.03	113.79	3.31
74 大黃瓜	0.04	127.55	12.81	38 蛤蜊	0.08	107.15	3.20
75 小黃瓜	0.06	135.39	11.66	6 麵包	0.47	108.17	3.18
70 甘薯葉	0.01	143.87	11.64	199 塗料	0.08	107.97	3.17
333 藝文休閒活動及運動競賽入場券	0.06	117.66	11.04	90 海帶、紫菜	0.05	111.42	3.11
47 胡蘿蔔	0.04	117.79	10.98	159 中式餐廳料理	1.78	112.43	3.03
71 韭菜(花)	0.04	129.55	10.57	337 國內旅遊團費	0.53	113.24	3.03
21 其他蛋類(皮蛋、鹹蛋等)	0.03	116.33	10.52	257 其他運費(宅急便、一般貨運、機車托運等)	0.15	106.41	3.02
69 莧菜	0.02	149.95	10.26	125 麻油、香油	0.02	129.95	3.00
46 蘿蔔	0.04	133.21	10.24	164 學生營養午餐	0.18	104.84	2.92
64 空心菜	0.04	130.45	10.14	271 其他(拋錨拖吊費、租車費、駕照費等)	0.10	89.10	2.80
72 其他葉菜(芥菜、茼蒿、油菜等)	0.04	133.43	10.07	128 鹽、甘味調味料	0.02	100.23	2.78
151 熟食肉類	0.32	121.16	8.68	260 行動電話費	1.66	94.13	2.76
149 肉鬆	0.05	113.49	8.51	155 西式速食	0.44	103.58	2.74
106 荔枝	0.24	117.81	8.37	167 巧克力	0.05	106.73	2.72
83 豌豆	0.01	124.32	8.30	152 其他調理食品(雞塊、調理包等)	0.06	107.82	2.72
16 其他家禽(新鮮鴨肉、鵝肉等)	0.05	116.24	8.15	231 清潔用具	0.07	99.69	2.70
165 冰品	0.08	109.52	7.73	350 沐浴用品	0.19	100.27	2.63
13 牛肉、牛內臟	0.21	125.78	7.14	124 其他乳製品(調味乳、鮮奶油、乾酪等)	0.09	107.31	2.56
54 竹筍	0.10	116.63	6.14	158 火鍋	0.28	112.97	2.55
123 發酵乳及優格	0.13	105.96	6.09	233 家事服務費	0.09	103.34	2.49
17 香腸	0.11	115.25	5.86	294 教科書	0.21	104.13	2.44
50 洋蔥	0.03	110.77	5.82	162 其他家外食物(鹽酥雞、蚵仔麵線、臭豆腐等)	0.49	108.81	2.43
15 雞肉	0.67	121.94	5.73	209 櫥櫃	0.14	106.84	2.42
99 櫻桃	0.08	107.54	5.59	40 其他魚類(紅目鱧、草魚、旗魚等)	0.14	111.78	2.40
19 其他肉類製品(火腿、臘肉、肉類罐頭等)	0.10	114.85	5.25	340 視唱中心費用	0.08	104.78	2.38
39 蚵(牡蠣)	0.06	113.93	5.23	342 其他娛樂服務費(影碟租金、網咖費用等)	0.21	103.87	2.37
131 蜂蜜、果醬	0.02	114.46	5.19	208 沙發	0.10	112.26	2.34
59 其他莖菜(大心菜、球莖甘藍、芽菜類等)	0.01	123.81	5.18	139 碳酸飲料	0.08	100.32	2.30
94 其他加工蔬菜(熟筍、鹹菜、蘿蔔乾等)	0.07	120.67	5.06	31 黃花魚	0.02	91.21	2.30
34 肉魚	0.05	140.19	5.03	354 其他美容及衛生用品(牙刷、牙線及化妝棉等)	0.09	102.94	2.25
88 其他蔬菜(菜豆、南瓜、辣椒等)	0.06	113.55	4.97	205 枕頭、被胎	0.04	104.99	2.22

表15-5

四、6月CPI查價項目較上年同月變動率(%；100年=100；續1)：

查價項目	權數	指數	變動率	查價項目	權數	指數	變動率
73 白花椰菜	0.05	157.59	2.14	112 西瓜	0.20	80.37	0.99
111 葡萄	0.12	109.04	2.04	315 消耗性電腦器材	0.03	101.19	0.96
272 醫院掛號費	0.22	104.04	2.04	197 門窗設備	0.25	102.62	0.94
66 菠菱菜	0.01	178.53	2.00	170 糕餅點心	0.23	109.22	0.94
334 旅館住宿費	0.62	108.20	1.96	18 貢丸	0.06	109.51	0.92
160 中式以外料理	0.59	113.68	1.94	156 中式米食	2.81	109.49	0.91
187 兒童內衣褲及其他(內衣(褲)、泳衣(褲)等)	0.06	102.14	1.94	36 烏賊	0.05	117.76	0.91
290 一般眼鏡	0.20	102.63	1.92	211 桌椅	0.11	111.30	0.88
349 紙尿布(褲)	0.14	100.54	1.83	195 住宅租金	17.96	102.80	0.86
55 芋	0.02	143.15	1.80	311 電腦學習費	0.05	105.25	0.86
366 土地代書費	0.03	107.95	1.72	361 洗、剪髮	0.56	107.39	0.85
91 蔬菜罐頭	0.04	115.37	1.71	146 其他沖泡飲料材料(麥芽飲品、可可、薏仁粉等)	0.06	111.60	0.82
76 冬瓜	0.02	117.64	1.70	279 其他醫療費(民俗及美容醫療等健保不給付之醫療項目)	0.22	102.36	0.82
278 醫療看護費	0.08	108.12	1.70	10 其他穀類及其製品(芝麻、麵筋、水餃皮等)	0.08	103.38	0.80
341 運動費用	0.19	106.97	1.69	28 石斑魚	0.06	111.48	0.80
232 其他家用用品(保鮮膜、菜刀、殺蟲劑等)	0.27	103.04	1.63	310 語言學習費	0.27	101.43	0.79
3 米粉、板條及其他米類製品	0.08	103.48	1.62	226 茶具	0.03	102.53	0.77
324 玩具	0.13	102.97	1.61	332 電影票	0.08	104.89	0.76
300 私立幼兒園學雜費	0.47	106.77	1.61	270 汽、機車保險費	0.16	102.58	0.74
147 米類調理食品	0.11	106.93	1.58	295 考試用書及參考書	0.17	102.29	0.73
169 餅乾	0.19	103.35	1.57	218 電扇	0.02	97.08	0.73
157 中式麵食	1.44	111.03	1.55	129 醬油	0.07	101.81	0.72
134 啤酒	0.31	99.00	1.53	252 客運汽車票	0.16	100.89	0.72
265 汽車保養及修理	1.25	103.59	1.52	330 音樂學習費	0.33	102.56	0.72
153 中式早點	0.64	110.51	1.52	138 茶葉(粉、包、精)	0.20	101.74	0.69
203 其他工資(水泥工資、木工工資等)	0.35	104.56	1.48	343 香菸	1.08	111.86	0.68
192 洗衣工資	0.07	104.83	1.47	356 錶	0.07	106.32	0.66
191 童鞋	0.08	109.57	1.44	144 礦泉水	0.03	100.98	0.66
154 西式早點	0.64	109.59	1.43	143 運動及機能性飲料	0.02	102.14	0.63
293 其他醫療保健用品(耳溫槍、體重計、眼鏡清潔劑等)	0.12	95.80	1.43	301 小學學雜費	0.10	101.07	0.61
7 蛋糕	0.20	110.08	1.37	142 果蔬汁	0.11	105.43	0.60
122 奶粉	0.29	110.12	1.36	200 其他維修材料(延長線、室內裝潢、地板鋪設材料等)	0.19	107.21	0.60
193 其他衣著服務(男、女裝定製工資、衣著修補費等)	0.02	103.59	1.32	302 國中學雜費	0.13	102.20	0.60
108 番石榴	0.08	123.55	1.25	234 住宅管理費	0.59	100.58	0.60
196 學校住宿費	0.26	108.45	1.24	214 冷暖氣設備	0.32	96.39	0.57
132 其他調味品(調味醬、醋、高湯罐頭等)	0.11	107.77	1.23	266 機(自行)車修理費	0.23	103.09	0.57
119 蜜餞	0.04	104.66	1.22	258 郵資	0.01	100.59	0.53
250 其他油料(潤滑油、機油等)	0.11	100.25	1.19	174 男上衣	0.26	108.47	0.48
173 男外套	0.12	107.71	1.16	23 鯧魚	0.12	130.04	0.48
345 彩粧及香水	0.32	105.11	1.14	360 其他個人照顧服務(不含醫療看護)	0.32	101.72	0.47
322 數位照相機及攝影機	0.37	71.42	1.13	171 其他休閒食品(洋芋片、口香糖、瓜子等)	0.25	108.34	0.47
198 衛浴器材	0.07	107.77	1.10	93 豆類製品	0.18	109.26	0.47
307 安親課輔費	0.83	101.66	1.09	181 女褲(裙)	0.46	106.32	0.45
241 汽車	2.22	100.28	1.09	363 其他理容服務費(做臉、塑身等)	0.30	102.74	0.45
285 外用藥	0.10	104.60	1.08	370 其他費用(複印費、刻印費等)	0.07	98.45	0.45
201 油漆工資	0.12	105.98	1.06	221 瓦斯爐、排油煙機	0.08	103.19	0.44
166 甜品	0.06	106.80	1.04	254 火車票	0.46	103.27	0.44
367 金融服務支出	0.08	100.34	1.04	267 停車費	0.69	100.25	0.43
202 水電工工資	0.33	102.73	1.02	60 甘藍菜(高麗菜)	0.28	153.81	0.41
86 玉米	0.08	116.07	1.00	364 婚喪喜慶用品	0.14	112.54	0.34

表15-6

四、6月CPI查價項目較上年同月變動率(%；100年=100；續2)：

查價項目	權數	指數	變動率	查價項目	權數	指數	變動率
121 鮮奶	0.51	106.28	0.31	87 菇類	0.03	109.33	-0.36
277 假牙及矯正費	0.65	103.99	0.25	133 米酒	0.04	99.23	-0.37
312 其他補習費	0.12	102.59	0.23	2 糯米	0.01	100.98	-0.38
188 學生制服	0.10	107.40	0.23	136 其他酒	0.33	100.12	-0.40
186 童褲(裙)	0.08	110.47	0.20	243 自行車	0.07	104.96	-0.45
206 毛巾	0.02	105.87	0.20	283 感冒藥	0.03	102.12	-0.48
225 鍋具	0.07	100.34	0.19	282 中式成藥及方劑	0.16	100.90	-0.48
242 機車	0.43	101.32	0.19	44 魚漿製品	0.17	108.88	-0.49
190 女鞋	0.34	103.10	0.18	212 家用裝飾品	0.05	107.11	-0.50
338 有線電視租用費	0.62	97.77	0.17	323 運動用具	0.10	102.90	-0.50
24 白帶魚	0.06	130.91	0.15	320 影音光碟、雷射唱片	0.08	96.98	-0.54
145 其他包裝飲料(豆類、雜糧飲料等)	0.07	100.42	0.14	210 床(床墊)	0.16	106.44	-0.59
306 私立大專學雜費	2.71	100.14	0.11	286 維他命	0.14	96.17	-0.60
331 其他技藝學習費(舞蹈、繪畫等)	0.40	105.38	0.10	264 汽、機車零配件(不含輪胎)	0.19	101.48	-0.62
304 私立高中高職學雜費	0.63	100.76	0.10	148 麵類調理食品	0.09	106.26	-0.62
299 公立幼兒園學雜費	0.10	100.82	0.09	357 皮包及行李箱	0.23	100.87	-0.62
185 童上衣	0.17	97.60	0.08	291 隱形眼鏡	0.05	96.07	-0.63
305 公立大專學雜費	0.58	100.10	0.08	259 網路費	1.13	86.21	-0.65
163 幼兒園點心費	0.12	102.22	0.06	183 其他女衣著(睡衣、孕婦裝、泳衣、襪子等)	0.14	103.92	-0.66
240 垃圾清潔費	0.11	96.58	0.05	335 遊樂場入場費	0.21	105.32	-0.71
253 計程車資	0.39	100.81	0.00	359 保母費	0.35	101.82	-0.71
255 捷運車票	0.21	100.44	0.00	276 其他自付費(處方藥品自付費、手術費及檢驗費等)	0.42	98.55	-0.73
261 固網電話費	0.68	93.59	0.00	130 糖	0.04	98.97	-0.80
262 其他電訊服務費(電話裝置費、網際網路設定費等)	0.02	99.11	0.00	161 在外點用之咖啡、飲料	0.49	105.81	-0.81
269 車輛檢驗費	0.09	87.42	0.00	107 梨子	0.39	114.76	-0.82
273 診所掛號費	0.42	101.96	0.00	362 染、燙髮	0.62	103.46	-0.88
274 門診基本部分負擔	0.51	100.00	0.00	215 空氣淨化及除濕設備	0.08	97.29	-0.92
280 商業健康保險費	0.49	104.71	0.00	194 其他配件(帽子、皮帶等)	0.08	98.67	-0.94
297 報紙	0.13	100.00	0.00	292 復健器具	0.05	101.78	-0.94
303 公立高中高職學雜費	0.26	100.00	0.00	365 婚喪喜慶費用	0.48	108.59	-1.04
339 相片沖洗及照像費	0.02	100.59	0.00	238 家庭用水	0.36	98.93	-1.07
42 小魚乾	0.05	106.63	-0.01	289 其他保健食品(卵磷脂、規精、酵母粉等)	0.29	101.50	-1.08
89 乾香菇	0.07	140.60	-0.04	219 熱水器	0.07	100.77	-1.10
328 盆栽及園藝用品	0.04	103.41	-0.04	347 美容(髮)器材	0.04	101.72	-1.14
288 其他藥品(止痛藥、避孕藥等)	0.09	100.10	-0.04	104 奇異果	0.04	121.22	-1.14
275 病房自付費	0.34	102.12	-0.11	216 洗衣及乾衣設備	0.13	95.72	-1.15
317 其他文具(筆、書包、釘書機等)	0.14	105.12	-0.18	224 餐具	0.05	104.72	-1.30
336 國外旅遊團費	2.07	111.54	-0.19	222 飲用水設備	0.09	97.41	-1.32
368 人身傷害險	0.08	97.70	-0.23	141 咖啡包(粉、豆)	0.09	101.47	-1.34
26 吳郭魚	0.10	113.16	-0.24	189 男鞋	0.24	100.38	-1.39
11 豬肉	0.99	110.81	-0.24	351 牙膏、牙粉	0.09	99.94	-1.44
5 麵條	0.10	101.18	-0.28	1 米	0.31	112.75	-1.49
263 汽、機車輪胎	0.17	102.50	-0.28	137 包裝茶飲料	0.19	98.08	-1.55
25 土拖、馬加魚	0.06	115.89	-0.28	298 期刊	0.16	99.02	-1.56
329 其他娛樂用品及設備(望遠鏡、棋牌具等)	0.07	99.79	-0.29	296 一般書籍	0.26	98.49	-1.57
9 麵粉、調製麵粉	0.01	100.29	-0.31	45 其他加工水產品(鹹魚、魚鬆、魷魚乾等)	0.11	98.90	-1.57
268 車輛通行費	0.14	89.96	-0.31	281 中藥材	0.22	121.18	-1.64
284 胃腸藥	0.03	107.04	-0.34	358 其他個人隨身用品(太陽眼鏡、傘等)	0.10	99.12	-1.68
309 高中以上課業補習費	0.51	100.36	-0.34	326 寵物及其必需品(含設備)	0.10	101.51	-1.69
43 魚貝罐頭	0.03	99.43	-0.34	140 包裝咖啡飲料	0.06	104.92	-1.69

表15-7

四、6月CPI查價項目較上年同月變動率(%；100年=100；續完)：

查價項目	權數	指數	變動率	查價項目	權數	指數	變動率
318 家用音響產品及影碟機	0.15	91.88	-1.71	67 萵苣菜	0.06	144.21	-8.92
12 豬內臟	0.04	98.00	-1.73	110 芒果	0.38	98.21	-10.25
308 國中課業補習費	0.65	104.29	-1.81	27 虱目魚	0.08	106.83	-11.57
245 其他通訊設備(電話機、傳真機等)	0.03	95.98	-1.81	115 蘋果	0.09	108.88	-12.54
109 蓮霧	0.05	98.99	-1.82	237 桶裝瓦斯	0.41	93.03	-16.58
321 樂器	0.17	102.10	-1.84	20 雞蛋	0.16	93.20	-17.12
179 女外套	0.23	98.04	-1.88	105 木瓜	0.10	102.59	-17.35
204 床包(單)組、毯子及涼被	0.15	99.28	-2.00	100 香蕉	0.06	108.01	-21.32
325 電子遊樂器軟硬體設備及配件	0.06	93.28	-2.03	248 98無鉛汽油	0.21	87.57	-22.17
172 男西裝	0.05	106.32	-2.05	247 95無鉛汽油	2.47	84.92	-23.70
101 鳳梨	0.14	101.95	-2.19	246 92無鉛汽油	0.69	82.07	-24.75
228 燈具、燈飾	0.04	101.88	-2.29	249 柴油	0.05	81.51	-27.85
256 機票	0.53	97.91	-2.40	236 天然瓦斯	0.61	82.80	-28.80
135 高粱酒	0.08	99.49	-2.50	48 其他根菜(甘薯、山藥等)	0.04	99.26	-33.99
22 嘉臘魚、赤鯨	0.04	109.24	-2.64	52 青蒜	0.02	117.38	-50.16
229 衣服清潔劑	0.17	96.05	-2.68	說明：1. 油料費、燃氣價格及電價調降；水果盛產價			
220 烹飪小家電	0.09	104.00	-2.69	跌；3C消費性電子產品價格較上年為低；蔬			
175 男褲	0.17	102.86	-2.85	菜及肉類價格相較上年為高；部分調理食			
352 衛生棉	0.09	99.05	-2.89	品、外食費等價格調漲。			
230 廚廁清潔劑	0.06	101.54	-2.91	2. 未列示棗子、釋迦、柑橘、柳丁及柿子等5項			
182 女用內衣褲	0.21	97.78	-2.92	本月非屬產季水果。			
177 其他男衣著(襪子、泳褲、睡衣等)	0.06	100.85	-3.03				
316 紙製品	0.03	99.31	-3.08				
227 照明燈管及燈泡	0.03	99.31	-3.26				
92 乾豆(花生、紅豆、綠豆等)	0.07	114.45	-3.65				
346 保養品	0.57	99.09	-3.67				
235 其他家庭管理費用(搬家費、住宅火險費等)	0.13	91.79	-3.78				
178 女洋裝	0.12	113.72	-3.80				
355 金飾及珠寶	0.20	84.70	-3.86				
313 電腦	1.04	74.21	-4.05				
348 衛生紙、面紙及紙巾	0.20	93.89	-4.11				
287 燕窩、雞精	0.09	98.79	-4.16				
168 糖果	0.07	101.78	-4.25				
217 電冰箱	0.21	93.89	-4.29				
114 哈密瓜	0.06	104.37	-4.32				
33 鱸魚	0.08	102.95	-4.37				
184 嬰兒衣著	0.02	108.97	-4.45				
239 家庭用電	2.20	114.55	-4.47				
207 其他家用紡織品(窗簾布、椅墊、桌巾等)	0.08	96.03	-4.52				
116 桃子	0.09	109.55	-5.31				
176 男用內衣褲	0.06	95.14	-5.41				
113 香瓜	0.05	115.78	-5.91				
29 秋刀魚	0.05	98.88	-6.42				
319 電視機	0.36	73.91	-6.53				
126 沙拉油、調理油	0.07	90.23	-6.60				
180 女上衣	0.63	105.48	-7.00				
244 行動電話	0.32	70.75	-8.10				
314 其他電腦設備及軟體	0.15	78.10	-8.55				
30 鮭魚	0.06	98.15	-8.59				
98 火龍果	0.01	113.47	-8.60				

表15-8

五、1-6月CPI查價項目較上年同期變動率(%；100年=100)：

查價項目	權數	指數	變動率	查價項目	權數	指數	變動率
56 薑	0.04	165.02	31.01	74 大黃瓜	0.04	126.35	4.40
60 甘藍菜(高麗菜)	0.28	125.17	29.29	26 吳郭魚	0.10	115.08	4.18
82 甜椒(含青椒)	0.04	110.08	20.15	94 其他加工蔬菜(熟筍、鹹菜、蘿蔔乾等)	0.07	119.39	4.14
344 檳榔	0.08	150.82	17.91	369 考試報名費	0.08	105.88	4.10
81 番茄	0.06	114.08	17.90	159 中式餐廳料理	1.78	111.58	4.04
46 蘿蔔	0.04	109.90	14.93	7 蛋糕	0.20	109.63	3.96
80 茄子	0.05	128.21	14.81	37 蝦蟹類	0.24	120.77	3.96
89 乾香菇	0.07	144.01	13.10	71 韭菜(花)	0.04	121.95	3.80
62 包心白菜	0.11	117.90	12.83	86 玉米	0.08	118.96	3.79
333 藝文休閒活動及運動競賽入場券	0.06	116.13	11.88	6 麵包	0.47	108.08	3.74
51 蔥	0.06	113.55	11.61	49 馬鈴薯	0.03	131.56	3.67
63 青江白菜	0.04	129.09	10.83	110 芒果	0.38	114.30	3.57
149 肉鬆	0.05	112.38	10.75	4 速食麵	0.08	105.23	3.48
21 其他蛋類(皮蛋、鹹蛋等)	0.03	115.56	10.60	191 童鞋	0.08	108.50	3.44
83 豌豆	0.01	111.90	10.36	16 其他家禽(新鮮鴨肉、鵝肉等)	0.05	113.71	3.44
57 茭白筍	0.04	129.75	9.45	25 土拖、馬加魚	0.06	122.97	3.41
34 肉魚	0.05	132.08	8.97	125 麻油、香油	0.02	128.77	3.36
150 肉乾	0.05	111.57	8.97	157 中式麵食	1.44	110.79	3.35
84 敏豆	0.04	126.40	8.76	67 萵苣菜	0.06	112.63	3.29
13 牛肉、牛內臟	0.21	125.49	8.41	223 其他家庭耐久設備(熨斗、烘碗機等)	0.14	104.26	3.28
101 鳳梨	0.14	108.85	8.38	158 火鍋	0.28	112.89	3.18
19 其他肉類製品(火腿、臘肉、肉類罐頭等)	0.10	114.39	8.32	152 其他調理食品(雞塊、調理包等)	0.06	107.88	3.15
47 胡蘿蔔	0.04	111.13	8.29	260 行動電話費	1.66	94.14	3.12
17 香腸	0.11	114.34	8.23	120 其他加工水果(葡萄乾、水果罐頭等)	0.03	105.56	3.11
61 小白菜	0.04	122.40	7.51	167 巧克力	0.05	104.77	3.09
58 蘆筍	0.02	135.67	7.45	39 蚵(牡蠣)	0.06	120.96	3.05
151 熟食肉類	0.32	118.80	6.98	139 碳酸飲料	0.08	100.24	2.98
98 火龍果	0.01	144.71	6.76	164 學生營養午餐	0.18	104.83	2.92
85 綠花椰菜	0.01	112.72	6.59	41 其他貝類及水產品(海參、蜆、海瓜子等)	0.05	114.08	2.91
55 芋	0.02	135.84	6.57	18 貢丸	0.06	109.44	2.91
59 其他莖菜(大心菜、球莖甘藍、芽菜類等)	0.01	117.17	6.35	162 其他家外食物(鹽酥雞、蚵仔麵線、臭豆腐等)	0.49	108.07	2.89
68 芥藍菜	0.02	128.83	6.12	32 鱈魚	0.11	112.13	2.87
65 芹菜	0.03	122.09	6.00	154 西式早點	0.64	108.94	2.87
11 豬肉	0.99	113.11	5.99	35 新鮮小卷	0.05	117.97	2.73
75 小黃瓜	0.06	123.50	5.97	286 維他命	0.14	98.01	2.73
131 蜂蜜、果醬	0.02	111.56	5.79	24 白帶魚	0.06	128.04	2.67
73 白花椰菜	0.05	110.31	5.68	354 其他美容及衛生用品(牙刷、牙線及化妝棉等)	0.09	102.70	2.66
66 菠菱菜	0.01	101.02	5.66	107 梨子	0.39	113.24	2.65
28 石斑魚	0.06	114.18	5.65	172 男西裝	0.05	105.54	2.64
23 鯧魚	0.12	137.18	5.64	69 萵菜	0.02	133.42	2.54
79 扁蒲	0.03	126.55	5.20	156 中式米食	2.81	109.31	2.54
31 黃花魚	0.02	90.70	5.16	160 中式以外料理	0.59	113.37	2.52
78 苦瓜	0.09	112.84	4.98	153 中式早點	0.64	110.04	2.46
38 蛤蜊	0.08	108.32	4.97	227 照明燈管及燈泡	0.03	105.07	2.43
14 其他家畜(羊肉)	0.04	112.08	4.96	340 視唱中心費用	0.08	105.91	2.42
70 甘薯葉	0.01	124.47	4.92	42 小魚乾	0.05	106.89	2.39
40 其他魚類(紅目鱧、草魚、旗魚等)	0.14	110.97	4.90	366 土地代書費	0.03	107.47	2.35
72 其他葉菜(芥菜、茼蒿、油菜等)	0.04	107.61	4.71	132 其他調味品(調味醬、醋、高湯罐頭等)	0.11	107.45	2.33
251 公共汽車票	0.33	104.71	4.70	211 桌椅	0.11	111.41	2.32
124 其他乳製品(調味乳、鮮奶油、乾酪等)	0.09	108.39	4.67	91 蔬菜罐頭	0.04	114.63	2.32

五、1-6月CPI查價項目較上年同期變動率(%；100年=100；續1)：

查價項目	權數	指數	變動率	查價項目	權數	指數	變動率
294 教科書	0.21	103.88	2.29	142 果蔬汁	0.11	105.89	1.22
257 其他運費(宅急便、一般貨運、機車托運等)	0.15	105.43	2.25	196 學校住宿費	0.26	108.42	1.22
359 保母費	0.35	110.54	2.24	199 塗料	0.08	105.30	1.19
342 其他娛樂服務費(影碟租金、網咖費用等)	0.21	103.77	2.22	233 家事服務費	0.09	104.11	1.17
36 烏賊	0.05	119.36	2.13	208 沙發	0.10	111.08	1.17
272 醫院掛號費	0.22	103.90	2.09	356 錶	0.07	106.33	1.16
127 其他食用油(橄欖油、葵花籽油、葡萄籽油等)	0.09	105.57	2.04	170 糕餅點心	0.23	108.13	1.16
198 衛浴器材	0.07	107.76	2.03	20 雞蛋	0.16	113.87	1.15
187 兒童內衣褲及其他(內衣(褲)、泳衣(褲)等)	0.06	102.07	1.97	332 電影票	0.08	104.74	1.13
166 甜品	0.06	107.11	1.90	311 電腦學習費	0.05	104.91	1.13
337 國內旅遊團費	0.53	110.10	1.90	201 油漆工資	0.12	105.80	1.09
265 汽車保養及修理	1.25	103.64	1.87	165 冰品	0.08	107.69	1.06
15 雞肉	0.67	122.22	1.80	295 考試用書及參考書	0.17	102.05	1.06
266 機(自行)車修理費	0.23	103.09	1.79	368 人身傷害險	0.08	97.70	1.04
147 米類調理食品	0.11	106.74	1.77	185 童上衣	0.17	98.78	1.04
90 海帶、紫菜	0.05	110.17	1.75	202 水電工工資	0.33	102.84	0.96
290 一般眼鏡	0.20	102.40	1.75	279 其他醫療費(民俗及美容醫療等健保不給付之醫療項目)	0.22	101.98	0.96
209 櫥櫃	0.14	106.70	1.75	234 住宅管理費	0.59	101.14	0.96
353 洗髮精、潤絲精	0.20	100.00	1.71	173 男外套	0.12	107.94	0.94
361 洗、剪髮	0.56	106.84	1.69	216 洗衣及乾衣設備	0.13	97.82	0.94
140 包裝咖啡飲料	0.06	106.76	1.69	367 金融服務支出	0.08	99.94	0.93
143 運動及機能性飲料	0.02	100.76	1.69	320 影音光碟、雷射唱片	0.08	96.52	0.90
53 蒜頭	0.02	120.87	1.68	200 其他維修材料(延長線、室內裝潢、地板鋪設材料等)	0.19	107.58	0.89
285 外用藥	0.10	104.51	1.67	119 蜜餞	0.04	103.58	0.88
189 男鞋	0.24	101.33	1.67	232 其他家用品(保鮮膜、菜刀、殺蟲劑等)	0.27	101.55	0.87
138 茶葉(粉、包、精)	0.20	101.24	1.62	137 包裝茶飲料	0.19	103.63	0.87
99 櫻桃	0.08	108.42	1.61	307 安親課輔費	0.83	101.58	0.83
77 絲瓜	0.07	118.81	1.59	195 住宅租金	17.96	102.62	0.83
300 私立幼兒園學雜費	0.47	106.73	1.59	203 其他工資(水泥工資、木工工資等)	0.35	103.63	0.81
278 醫療看護費	0.08	108.48	1.55	206 毛巾	0.02	106.08	0.74
146 其他沖泡飲料材料(麥芽飲品、可可、薏仁粉等)	0.06	108.57	1.55	336 國外旅遊團費	2.07	109.18	0.71
122 奶粉	0.29	109.93	1.54	270 汽、機車保險費	0.16	102.47	0.69
123 發酵乳及優格	0.13	105.22	1.52	93 豆類製品	0.18	108.63	0.67
106 荔枝	0.24	108.19	1.48	301 小學學雜費	0.10	101.07	0.61
186 童褲(裙)	0.08	107.19	1.48	349 紙尿布(褲)	0.14	99.53	0.61
193 其他衣著服務(男、女裝定製工資、衣著修補費等)	0.02	103.24	1.47	242 機車	0.43	101.45	0.59
197 門窗設備	0.25	102.76	1.47	345 彩粧及香水	0.32	104.80	0.58
155 西式速食	0.44	103.41	1.43	329 其他娛樂用品及設備(望遠鏡、棋牌具等)	0.07	100.04	0.55
50 洋蔥	0.03	109.30	1.43	302 國中學雜費	0.13	102.14	0.54
174 男上衣	0.26	107.46	1.43	360 其他個人照顧服務(不含醫療看護)	0.32	102.73	0.54
271 其他(拋繩拖吊費、租車費、駕照費等)	0.10	88.28	1.42	258 郵資	0.01	100.59	0.53
192 洗衣工資	0.07	104.40	1.40	224 餐具	0.05	104.06	0.51
128 鹽、甘味調味料	0.02	99.12	1.37	213 其他家具(梳粧台、嬰兒床、嬰兒車等)	0.10	104.57	0.50
341 運動費用	0.19	105.72	1.32	148 麵類調理食品	0.09	106.90	0.49
129 醬油	0.07	101.52	1.32	330 音樂學習費	0.33	102.32	0.48
144 礦泉水	0.03	101.45	1.27	283 感冒藥	0.03	102.22	0.45
364 婚喪喜慶用品	0.14	112.21	1.26	44 魚漿製品	0.17	108.43	0.43
10 其他穀類及其製品(芝麻、麵筋、水餃皮等)	0.08	103.38	1.25	284 胃腸藥	0.03	106.88	0.40
310 語言學習費	0.27	101.54	1.25	267 停車費	0.69	100.20	0.40
334 旅館住宿費	0.62	108.25	1.23	241 汽車	2.22	100.19	0.39

五、1-6月CPI查價項目較上年同期變動率(%；100年=100；續2)：

查價項目	權數	指數	變動率	查價項目	權數	指數	變動率
88 其他蔬菜(菜豆、南瓜、辣椒等)	0.06	119.04	0.38	309 高中以上課業補習費	0.51	99.90	-0.23
277 假牙及矯正費	0.65	103.86	0.37	133 米酒	0.04	99.20	-0.24
343 香菸	1.08	111.26	0.35	268 車輛通行費	0.14	89.65	-0.24
282 中式成藥及方劑	0.16	101.29	0.35	219 熱水器	0.07	101.44	-0.25
188 學生制服	0.10	107.33	0.35	357 皮包及行李箱	0.23	101.00	-0.25
312 其他補習費	0.12	102.67	0.29	362 染、燙髮	0.62	103.01	-0.29
5 麵條	0.10	100.84	0.28	292 復健器具	0.05	102.31	-0.30
331 其他技藝學習費(舞蹈、繪畫等)	0.40	105.04	0.26	169 餅乾	0.19	100.26	-0.32
243 自行車	0.07	105.40	0.25	317 其他文具(筆、書包、釘書機等)	0.14	104.85	-0.32
228 燈具、燈飾	0.04	102.43	0.24	324 玩具	0.13	101.30	-0.36
338 有線電視租用費	0.62	97.77	0.17	171 其他休閒食品(洋芋片、口香糖、瓜子等)	0.25	107.54	-0.38
163 幼兒園點心費	0.12	102.26	0.13	182 女用內衣褲	0.21	97.30	-0.39
306 私立大專學雜費	2.71	100.14	0.11	259 網路費	1.13	86.83	-0.39
304 私立高中高職學雜費	0.63	100.76	0.10	323 運動用具	0.10	102.90	-0.42
299 公立幼兒園學雜費	0.10	100.82	0.09	215 空氣淨化及除濕設備	0.08	96.79	-0.45
305 公立大專學雜費	0.58	100.10	0.08	118 其他水果(榴槤、楊桃、椰子等)	0.03	109.92	-0.45
240 垃圾清潔費	0.11	96.58	0.07	298 期刊	0.16	99.93	-0.46
254 火車票	0.46	103.18	0.07	335 遊樂場入場費	0.21	105.34	-0.47
12 豬內臟	0.04	98.91	0.06	276 其他自付費(處方藥品自付費、手術費及檢驗費等)	0.42	98.79	-0.47
253 計程車資	0.39	101.89	0.06	130 糖	0.04	99.17	-0.48
22 嘉臘魚、赤鯨	0.04	109.00	0.06	226 茶具	0.03	100.12	-0.49
190 女鞋	0.34	99.13	0.05	245 其他通訊設備(電話機、傳真機等)	0.03	98.02	-0.57
214 冷暖氣設備	0.32	97.08	0.03	291 隱形眼鏡	0.05	96.54	-0.59
220 烹飪小家電	0.09	103.41	0.03	2 糯米	0.01	101.72	-0.61
178 女洋裝	0.12	108.43	0.03	134 啤酒	0.31	98.96	-0.63
218 電扇	0.02	98.63	0.01	289 其他保健食品(卵磷脂、視精、酵母粉等)	0.29	101.00	-0.65
255 捷運車票	0.21	100.44	0.00	9 麵粉、調製麵粉	0.01	99.91	-0.71
262 其他電訊服務費(電話裝置費、網際網路設定費等)	0.02	99.11	0.00	221 瓦斯爐、排油煙機	0.08	102.58	-0.74
269 車輛檢驗費	0.09	87.42	0.00	225 鍋具	0.07	97.61	-0.75
273 診所掛號費	0.42	101.96	0.00	205 枕頭、被胎	0.04	104.81	-0.76
274 門診基本部分負擔	0.51	100.00	0.00	315 消耗性電腦器材	0.03	99.26	-0.77
280 商業健康保險費	0.49	104.71	0.00	288 其他藥品(止痛藥、避孕藥等)	0.09	99.58	-0.78
297 報紙	0.13	100.00	0.00	175 男褲	0.17	101.91	-0.79
303 公立高中高職學雜費	0.26	100.00	0.00	45 其他加工水產品(鹹魚、魚鬆、魷魚乾等)	0.11	99.01	-0.82
261 固網電話費	0.68	93.35	-0.01	212 家用裝飾品	0.05	106.62	-0.86
370 其他費用(複印費、刻印費等)	0.07	98.28	-0.02	296 一般書籍	0.26	99.42	-0.87
264 汽、機車零配件(不含輪胎)	0.19	101.84	-0.03	263 汽、機車輪胎	0.17	101.76	-0.88
328 盆栽及園藝用品	0.04	104.12	-0.05	231 清潔用具	0.07	97.80	-0.90
365 婚喪喜慶費用	0.48	108.59	-0.06	321 樂器	0.17	102.23	-0.95
350 沐浴用品	0.19	97.84	-0.06	1 米	0.31	113.55	-1.04
275 病房自付費	0.34	102.12	-0.11	87 菇類	0.03	115.50	-1.05
54 竹筍	0.10	126.85	-0.13	293 其他醫療保健用品(耳溫槍、體重計、眼鏡清潔劑等)	0.12	94.13	-1.05
250 其他油料(潤滑油、機油等)	0.11	100.30	-0.13	136 其他酒	0.33	99.60	-1.09
183 其他女衣著(睡衣、孕婦裝、泳衣、襪子等)	0.14	106.09	-0.13	229 衣服清潔劑	0.17	96.79	-1.10
161 在外點用之咖啡、飲料	0.49	106.00	-0.13	238 家庭用水	0.36	98.89	-1.11
113 香瓜	0.05	119.11	-0.13	351 牙膏、牙粉	0.09	99.60	-1.11
339 相片沖洗及照像費	0.02	100.59	-0.14	326 寵物及其必需品(含設備)	0.10	101.06	-1.20
363 其他理容服務費(做臉、塑身等)	0.30	101.94	-0.17	325 電子遊樂器軟硬體設備及配件	0.06	92.46	-1.22
252 客運汽車票	0.16	101.40	-0.18	180 女上衣	0.63	104.41	-1.24
145 其他包裝飲料(豆類、雜糧飲料等)	0.07	100.52	-0.19	281 中藥材	0.22	119.95	-1.25

五、1-6月CPI查價項目較上年同期變動率(%；100年=100；續完)：

查價項目	權數	指數	變動率	查價項目	權數	指數	變動率
33 鱸魚	0.08	102.37	-1.28	111 葡萄	0.12	107.36	-9.08
358 其他個人隨身用品(太陽眼鏡、傘等)	0.10	98.90	-1.29	115 蘋果	0.09	111.17	-9.21
135 高粱酒	0.08	99.20	-1.30	76 冬瓜	0.02	115.90	-9.42
194 其他配件(帽子、皮帶等)	0.08	96.96	-1.32	239 家庭用電	2.20	92.08	-12.18
181 女褲(裙)	0.46	100.88	-1.33	237 桶裝瓦斯	0.41	95.57	-12.58
316 紙製品	0.03	99.56	-1.34	108 番石榴	0.08	105.39	-13.87
230 廚廁清潔劑	0.06	102.30	-1.41	105 木瓜	0.10	121.41	-15.94
116 桃子	0.09	108.92	-1.45	48 其他根菜(甘薯、山藥等)	0.04	100.98	-21.99
177 其他男衣著(襪子、泳褲、睡衣等)	0.06	102.36	-1.45	236 天然瓦斯	0.61	89.94	-23.07
92 乾豆(花生、紅豆、綠豆等)	0.07	114.01	-1.49	100 香蕉	0.06	130.99	-24.29
308 國中課業補習費	0.65	104.29	-1.68	248 98無鉛汽油	0.21	84.08	-24.61
141 咖啡包(粉、豆)	0.09	101.23	-1.68	52 青蒜	0.02	93.08	-25.44
121 鮮奶	0.51	103.07	-1.72	247 95無鉛汽油	2.47	81.36	-26.23
217 電冰箱	0.21	96.40	-1.78	246 92無鉛汽油	0.69	78.43	-27.34
64 空心菜	0.04	120.10	-1.82	249 柴油	0.05	77.11	-30.96
168 糖果	0.07	102.55	-1.89	說明：未列示棗子、釋迦、柑橘、柳丁及柿子等5項本月非屬產季水果。			
256 機票	0.53	97.31	-1.98				
43 魚貝罐頭	0.03	98.51	-2.00				
222 飲用水設備	0.09	95.52	-2.04				
8 麥片(粉)	0.04	94.19	-2.14				
355 金飾及珠寶	0.20	87.32	-2.22				
347 美容(髮)器材	0.04	100.46	-2.29				
179 女外套	0.23	101.21	-2.36				
204 床包(單)組、毯子及涼被	0.15	99.63	-2.41				
346 保養品	0.57	99.59	-2.58				
3 米粉、粿條及其他米類製品	0.08	99.88	-2.78				
210 床(床墊)	0.16	103.78	-2.84				
318 家用音響產品及影碟機	0.15	91.03	-2.90				
287 燕窩、雞精	0.09	98.34	-3.23				
348 衛生紙、面紙及紙巾	0.20	95.14	-3.57				
176 男用內衣褲	0.06	97.29	-3.57				
235 其他家庭管理費用(搬家費、住宅火險費等)	0.13	91.81	-3.60				
207 其他家用紡織品(窗簾布、椅墊、桌巾等)	0.08	97.22	-3.64				
327 鮮花	0.06	104.64	-4.07				
112 西瓜	0.20	85.57	-4.16				
352 衛生棉	0.09	99.46	-4.19				
322 數位照相機及攝影機	0.37	70.39	-4.36				
29 秋刀魚	0.05	99.29	-4.97				
104 奇異果	0.04	122.25	-5.35				
27 虱目魚	0.08	108.32	-5.60				
319 電視機	0.36	73.10	-5.69				
126 沙拉油、調理油	0.07	92.56	-5.73				
97 小番茄	0.04	92.09	-5.90				
109 蓮霧	0.05	96.83	-6.04				
184 嬰兒衣著	0.02	106.89	-6.07				
314 其他電腦設備及軟體	0.15	80.63	-6.49				
313 電腦	1.04	73.02	-6.97				
114 哈密瓜	0.06	121.38	-7.05				
244 行動電話	0.32	70.66	-7.65				
30 鮭魚	0.06	101.75	-8.93				