

行政院主計總處

綜合規劃處、公務預算處、基金預算處

台北市忠孝東路1段1號

電話：(02) 33566500

會計決算處、綜合統計處、國勢普查處、主計資訊處

台北市廣州街2號

電話：(02) 23803400

網址：www.dgbas.gov.tw

傳真：(02) 23803465

中華民國104年10月7日上午8時30分發布，並透過網際網路發送

主辦單位：綜合統計處物價統計科 電話：(02)23803449

新聞聯繫人：王婉貞小姐 電話：(02)23803442

104年9月份
物價變動概況

壹、物價變動提要

- 一、9月份消費者物價總指數(CPI)，較上月漲0.68%，經調整季節變動因素後漲0.15%；較上年同月漲0.28%，1-9月平均，較上年同期跌0.52%。
- 二、9月份躉售物價總指數(WPI)，較上月漲0.09%，經調整季節變動因素後跌0.01%；較上年同月跌8.57%，1-9月平均，較上年同期跌9.12%。

物價指數年增率

單位：%

指數 時間	消費者物價指數				躉售物價指數						
	不含 食物	不含 蔬果及 能源 (核心CPI)	服務類		內銷品			出口			
					國產 內銷	進口		新台幣 計價	美元 計價	新台幣 計價	美元 計價
97年	3.52	1.67	3.26	2.28	5.14	8.58	8.54	8.84	13.67	-2.15	2.12
98年	-0.86	-1.04	-0.04	-0.27	-8.73	-9.80	-10.00	-9.60	-13.90	-6.59	-10.96
99年	0.96	1.09	0.58	0.31	5.46	7.23	7.44	7.04	12.17	2.02	6.90
100年	1.42	1.10	1.26	0.64	4.32	6.39	5.04	7.65	15.39	0.09	7.37
101年	1.93	1.07	1.00	0.75	-1.16	-0.95	-0.59	-1.28	-1.91	-1.62	-2.25
102年	0.79	0.59	0.66	0.73	-2.43	-2.67	-0.71	-4.45	-4.81	-2.06	-2.43
103年	1.20	0.30	1.26	1.16	-0.57	-0.95	0.28	-2.10	-4.03	0.10	-1.92
第4季	0.84	-0.21	1.45	1.50	-3.02	-4.67	-3.05	-6.19	-10.02	-0.16	-4.29
104年											
第1季	-0.59	-1.86	1.12	1.29	-8.51	-11.06	-8.50	-13.41	-16.87	-4.10	-7.94
第2季	-0.70	-1.48	0.62	0.92	-9.41	-11.68	-9.14	-14.04	-16.08	-5.51	-7.77
第3季	-0.27	-1.68	0.63	0.80	-9.41	-12.23	-10.93	-13.48	-18.74	-4.54	-10.39
6月	-0.56	-1.45	0.58	0.85	-9.46	-11.72	-9.28	-14.02	-16.55	-5.49	-8.28
7月	-0.64	-1.51	0.69	0.86	-10.24	-12.69	-10.75	-14.53	-17.78	-5.98	-9.57
8月	-0.45	-1.74	0.62	0.79	-9.44	-12.42	-11.12	-13.67	-19.51	-4.27	-10.78
9月	0.28	-1.78	0.60	0.75	-8.57	-11.57	-10.89	-12.23	-18.94	-3.39	-10.81
1-9月	-0.52	-1.67	0.80	1.00	-9.12	-11.65	-9.53	-13.65	-17.22	-4.72	-8.69

說明：由於受查者延誤或更正報價，最近3個月資料均可能修正。

貳、物價變動詳情

一、消費者物價指數

(一)9月 CPI 較上月漲0.68%：主因上月蘇迪勒颱風及連續降雨遞延影響，本月又逢杜鵑颱風來襲與中秋需求，蔬果價格續揚，加以家長饋贈禮金，亦使保母費上漲；惟旅遊團費及機票隨暑期旅遊旺季結束回跌，以及油料費、燃氣價格調降與成衣服飾換季促銷，抵銷部分漲幅。

1. 七大類中變動影響較大者如下：

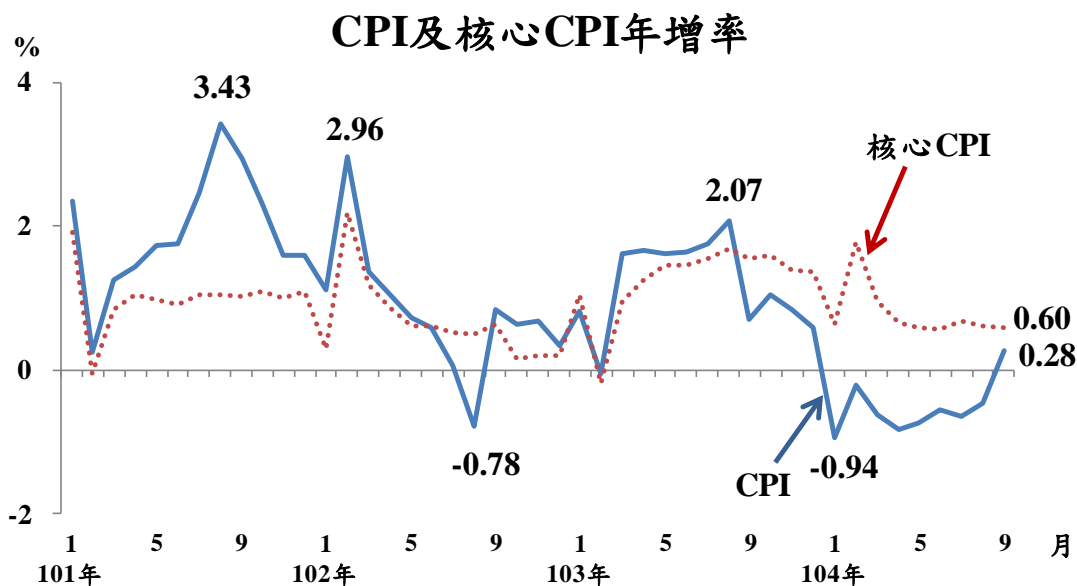
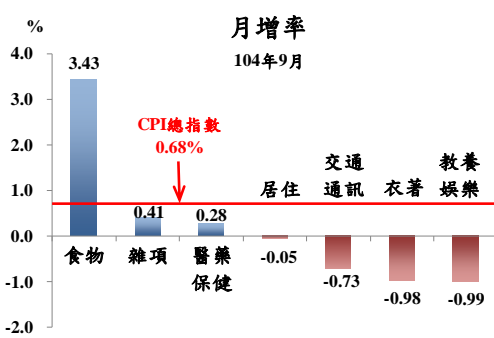
(1) 食物類漲3.43%：主因蔬菜、水果分別漲16.52%及15.11%(合計影響總指數上漲0.88個百分點，若蔬果價格持平，則總指數由漲0.68%轉為跌0.20%〔0.68-0.88〕)，惟肉類跌0.37%，抵銷部分漲幅。

(2) 教養娛樂類跌0.99%：主因暑期旺季結束，國內外旅遊團費價格回降所致。

(3) 交通及通訊類跌0.73%：主因油料費跌2.53%所致。

2. 370個查價項目群扣除本月3項非產季水果(棗子、柑橘及荔枝，本月權數為0)後，上漲者198項，權數合計56.0%，下跌者121項，權數合計27.5%，漲跌項目詳表15。

(二)9月 CPI 較上年同月漲0.28%(今年1月以來，年增率首度轉正)：主因蔬菜、水果及肉類價格相較上年為高，加以部分調理食品、外食費等價格調漲，惟油料費、燃氣價格及電價調降，與3C消費性電子產品價格較上年為低，抵銷部分漲幅；若扣除蔬菜水果，跌1.01%，若再剔除能源後之總指數(即核心CPI)，漲0.60%。

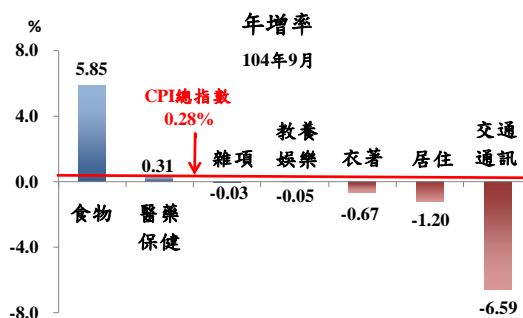


1. 七大類中變動影響較大者如下：

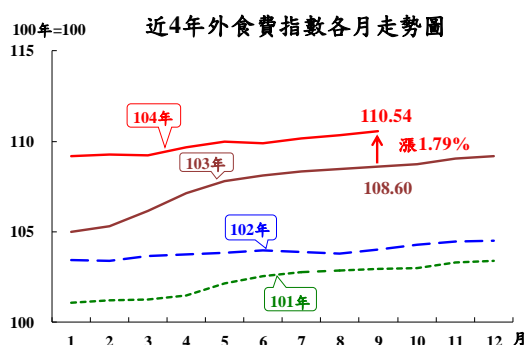
(1) 食物類漲5.85%：主因蔬菜、水果分別漲34.07%及12.60%，加以調理食品、肉類及外食費亦分別漲5.49%、2.68%及1.79%所致。

(2) 交通及通訊類跌6.59%：主因油料費跌27.22%(連續10個月跌幅逾2成，影響總指數下跌0.96個百分點)。

(3) 居住類跌1.20%：主因燃氣價格及電價分別跌29.18%及7.28%所致。



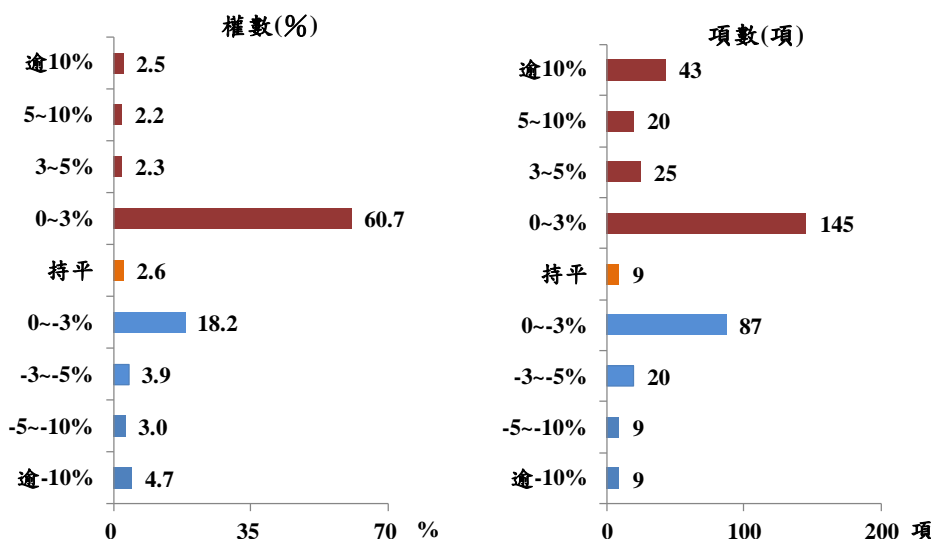
2. 按商品性質別觀察，商品類跌0.34%，其中非耐久性消費品(如食物、能源、衛生紙等民生用品)跌0.21%，半耐久性耐及耐久性消費品亦各跌0.61%；服務類則漲0.75%，其中占CPI權數近10%的外食費，漲幅為1.79%。



3. 按購買頻度別觀察，「每月」至少購買1次者跌0.17%(受部分油料費影響)，「每季」至少購買1次者漲0.87%(受部分蔬果影響)，「每半年」至少購買1次者漲0.33%，「每年」至少購買1次者亦漲0.27%，至於「1年以上」購買1次者跌0.18%。

4. 370個查價項目群扣除3項非產季水果，上漲者233項，權數合計67.7%，下跌者125項，權數合計29.7%，漲跌項目詳表15。

查價項目漲跌分布圖(與上年同月比較)



(三) 1-9月 CPI 較上年同期跌0.52%：其中商品類跌2.53%，服務類漲1.00%；若扣除蔬菜水果，跌0.78%，核心CPI則漲0.80%。

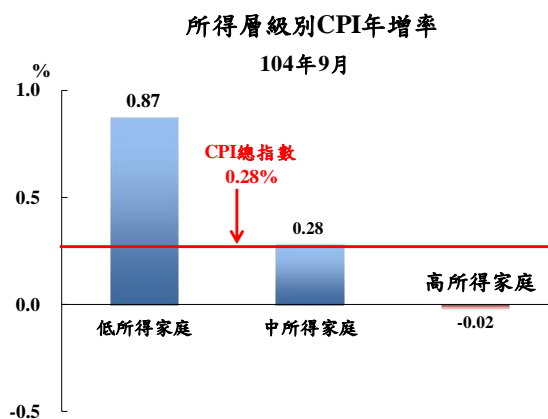
二、9月份所得層級別消費者物價指數(100年=100)：

(一) 低所得家庭較上月漲1.01%，較上年同月漲0.87%，1-9月平均較上年同期跌0.12%。

(二) 中所得家庭較上月漲0.69%，較上年同月漲0.28%，1-9月平均較上年同期跌0.52%。

(三) 高所得家庭較上月漲0.39%，較上年同月跌0.02%，1-9月平均較上年同期跌0.62%。

(四) 低所得家庭CPI較上年同月漲幅大於中、高所得家庭，主因占低所得家庭支出比重較高的食物類漲幅較大，且占中、高所得家庭支出比重較高的交通及通訊類跌幅較深；其他相關資料詳見表3。



三、躉售物價指數

(一) 9月WPI較上月漲0.09%

1. 國產內銷物價指數較上月跌0.49%。
2. 進口物價指數以新台幣計價較上月漲0.07%；以美元計價跌1.30%。
3. 出口物價指數以新台幣計價較上月漲0.57%；以美元計價跌0.81%。

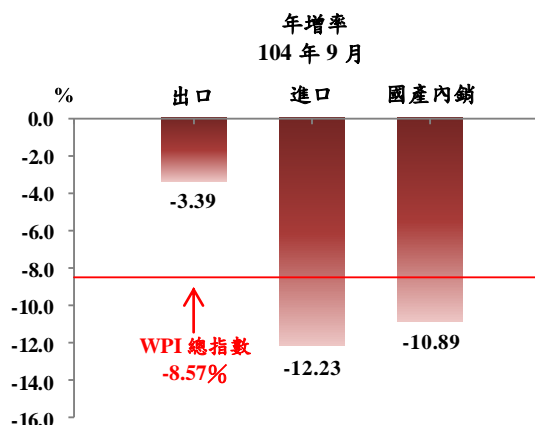
(二) 9月WPI較上年同月跌8.57%

1. 國產內銷物價指數

較上年同月跌10.89%，主因石油及煤製品、化學材料與基本金屬等類價格下跌，且4月起電價依新版公式調降費率所致。

2. 進口物價指數

(1) 以新台幣計價較上年同月跌12.23%。



(2) 若剔除匯率變動因素(新台幣對美元較上年同月貶值7.68%)，以美元計價跌18.94%。主因礦產品類、基本金屬及其製品類，以及化學或有關工業產品類等報價下跌所致。

3. 出口物價指數

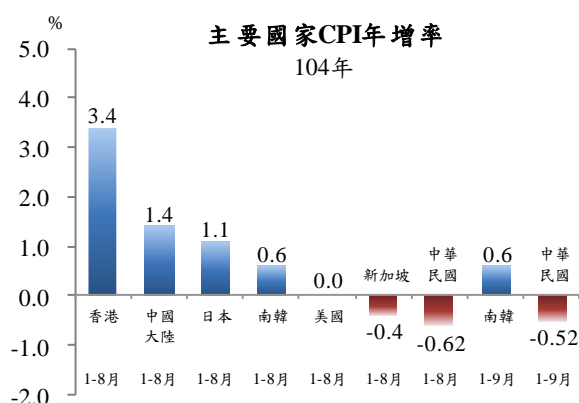
(1) 以新台幣計價較上年同月跌3.39%。

(2) 若剔除匯率變動因素，以美元計價較上年同月跌10.81%(近73個月最大跌幅，98年8月跌12.12%)，主因機器、電機、電視影像及聲音記錄機等設備類，以及礦產品類與化學或有關工業產品類報價下跌所致。

(三) 1至9月 WPI 較上年同期跌9.12%：其中國產內銷品跌9.53%，進口品跌13.65%，出口品跌4.72%。

參、主要國家物價變動概況

CPI 方面，104年1-8月我國跌0.62%，新加坡跌0.4%，美國持平，南韓漲0.6%，日本漲1.1%，中國大陸漲1.4%，香港漲3.4%；104年1-9月我國跌0.52%，南韓漲0.6%。



肆、發布概況

- 一、本物價新聞稿透過網際網路系統及「統計隨身 go」APP 同步發送。
- 二、104年10月份物價指數變動概況訂於**104年11月5日上午8時30分**發布，並於同日上午8時45分辦理資料說明會，不另發開會通知。

伍、附件

- | | |
|-----------------------------|------------------------|
| 表1、消費者物價指數變動分析表 | 表2、消費者物價各大中小類指數變動比較表 |
| 表3、所得層級別消費者物價指數變動分析表 | 表4、躉售物價指數變動分析表 |
| 表5、躉售物價國產內銷品指數變動分析表 | 表6、進口物價指數變動分析表 |
| 表7、出口物價指數變動分析表 | 表8、消費者物價按購買頻度別分類變動內涵分析 |
| 表9、行政院穩定物價小組關注之重要民生物資CPI年增率 | 表10、主要國家CPI年增率 |
| 表11、CPI變動對支出之影響一釋例說明 | 表12、主要國際商品行情 |
| 表13、國際金屬商品行情 | 表14、薪資與生產力統計指標摘要 |
| 表15、消費者物價指數查價項目漲跌分析 | |

表1 消費者物價指數變動分析表

民國104年9月

基期：民國100年=100

類 別	權數 (%)	本 月 指 數	本月指數與各期比較						本年前9月指數平均				
			與上月比較 (%)	對總指數影響 (百分點)	與上年同月比較 (%)	對總指數影響 (百分點)	與上年12月比較 (%)	對總指數影響 (百分點)	指數	與上年同期比較 (%)	對總指數影響 (百分點)		
總指數	1,000.00	105.09	0.68	0.68	0.28	0.28	1.48	1.48	103.38	-0.52	-0.52		
基 本 分 類	一.食物類	251.94	118.27	3.43	0.95	5.85	1.58	6.13	1.67	111.55	2.66	0.70	
	穀類及其製品	13.91	109.11	2.13	0.03	2.53	0.04	1.88	0.03	107.61	1.82	0.03	
	肉類	19.96	117.07	-0.37	-0.01	2.68	0.06	1.33	0.03	117.08	3.97	0.09	
	蛋類	1.94	111.70	0.78	0.00	0.37	0.00	-2.45	-0.01	111.84	-0.38	0.00	
	水產品	15.57	115.51	-0.23	0.00	1.55	0.03	2.09	0.04	116.26	2.18	0.04	
	蔬菜	19.69	193.50	16.52	0.52	34.07	0.93	48.85	1.21	131.80	13.68	0.30	
	水果	22.58	124.96	15.11	0.36	12.60	0.30	6.88	0.18	108.95	-3.21	-0.08	
	調理食品	6.77	115.12	1.27	0.01	5.49	0.04	3.81	0.03	113.85	5.34	0.04	
	二.衣著類	37.68	97.36	-0.98	-0.03	-0.67	-0.02	-8.27	-0.32	101.42	-0.43	-0.02	
	成衣	29.43	96.04	-1.37	-0.04	-1.31	-0.04	-11.25	-0.34	101.55	-0.83	-0.02	
	三.居住類	271.35	103.06	-0.05	-0.01	-1.20	-0.33	0.62	0.17	101.86	-1.15	-0.31	
	房租	182.23	103.18	0.11	0.02	0.93	0.17	0.83	0.15	102.83	0.86	0.16	
	水電燃氣	36.99	103.73	-0.99	-0.04	-12.18	-0.51	-0.36	-0.01	96.86	-12.18	-0.48	
	燃氣	10.21	80.85	-5.09	-0.04	-29.18	-0.33	-22.82	-0.24	89.16	-21.56	-0.24	
	電費	22.03	114.55	0.00	0.00	-7.28	-0.19	9.69	0.22	99.57	-10.04	-0.24	
	四.交通及通訊類	153.36	93.21	-0.73	-0.10	-6.59	-0.96	-2.45	-0.35	94.36	-6.12	-0.90	
	油料費	35.24	76.25	-2.53	-0.07	-27.22	-0.96	-11.91	-0.35	80.61	-25.93	-0.96	
	五.醫藥保健類	49.24	103.22	0.28	0.01	0.31	0.02	0.60	0.03	102.82	0.16	0.01	
	藥品及保健食品	11.38	105.99	1.10	0.01	0.09	0.00	1.38	0.02	104.82	-0.29	0.00	
	六.教養娛樂類	168.44	101.16	-0.99	-0.16	-0.05	-0.01	1.35	0.22	101.07	-0.12	-0.02	
	教養費用	97.20	99.20	0.06	0.01	-0.18	-0.02	0.24	0.02	98.94	-0.44	-0.04	
	娛樂費用	71.24	103.86	-2.32	-0.17	0.13	0.01	2.84	0.20	104.00	0.32	0.02	
	七.雜項類	67.99	104.37	0.41	0.03	-0.03	0.00	0.81	0.06	104.70	0.23	0.02	
	香菸及檳榔	11.54	111.52	0.04	0.00	1.79	0.02	1.71	0.02	113.29	1.61	0.02	
	個人服務	6.73	103.51	6.70	0.04	0.66	0.00	7.35	0.05	103.65	1.32	0.01	
	商 品 性 質 別 分 類	一.商品類	425.11	106.55	1.87	0.80	-0.34	-0.15	2.18	0.93	102.79	-2.53	-1.09
		非耐久性消費品	280.71	111.00	2.83	0.83	-0.21	-0.06	4.20	1.22	104.87	-3.34	-0.98
半耐久性消費品		62.74	98.61	-0.57	-0.03	-0.61	-0.04	-5.16	-0.32	101.04	-0.40	-0.02	
耐久性消費品		81.65	95.41	0.04	0.00	-0.61	-0.05	0.48	0.04	95.20	-1.11	-0.08	
二.服務類		574.89	103.84	-0.19	-0.11	0.75	0.42	0.96	0.55	103.63	1.00	0.57	
外食費		98.99	110.54	0.20	0.02	1.79	0.18	1.25	0.13	109.80	2.42	0.25	
居住服務		199.51	103.06	0.13	0.02	0.95	0.19	0.86	0.17	102.70	0.85	0.17	
交通及通訊服務		83.75	97.62	-0.49	-0.04	0.06	0.00	-0.11	-0.01	97.86	0.83	0.07	
教養娛樂服務		128.35	103.95	-1.21	-0.16	0.35	0.04	1.61	0.21	104.00	0.49	0.06	
購 買 頻 度		每月至少購買1次	249.08	108.30	1.50	0.38	-0.17	-0.04	2.39	0.61	105.30	-1.41	-0.36
	每季(不含每月)至少購買1次	159.80	110.48	2.40	0.39	0.87	0.14	4.46	0.72	103.92	-2.03	-0.33	
	每半年(不含每季)至少購買1次	102.66	103.76	0.07	0.01	0.33	0.03	-1.61	-0.17	104.53	0.29	0.03	
	每年(不含每半年)至少購買1次	118.47	103.07	0.06	0.01	0.27	0.03	-0.52	-0.06	103.12	0.33	0.04	
	1年以上購買1次	208.20	100.09	-0.65	-0.13	-0.18	-0.04	1.19	0.24	100.31	-0.19	-0.04	
特 殊 分 類	總指數(不含蔬菜水果)	957.74	102.70	-0.21	-0.20	-1.01	-0.96	0.09	0.08	102.57	-0.78	-0.75	
	總指數(不含蔬果及能源)	890.26	103.69	-0.10	-0.09	0.60	0.53	0.52	0.46	103.65	0.80	0.70	
	總指數(不含設算租金)	838.21	105.47	0.80	0.67	0.16	0.14	1.61	1.35	103.49	-0.78	-0.65	
所 得 層 級 別	最低20%所得家庭CPI總指數	1,000.00	106.78	1.01	1.01	0.87	0.87	1.98	1.98	104.36	-0.12	-0.12	
	中間60%所得家庭CPI總指數	1,000.00	105.28	0.69	0.69	0.28	0.28	1.50	1.50	103.53	-0.52	-0.52	
	最高20%所得家庭CPI總指數	1,000.00	104.34	0.39	0.39	-0.02	-0.02	1.22	1.22	103.11	-0.62	-0.62	

說明：由於受查者延誤或更正報價，本表所載資料於公布後3個月內均可修正。

表2 消費者物價各大中小類指數變動比較表

民國104年4月至104年9月

各月漲跌率(%) = $\frac{\text{本月指數}}{\text{上月指數}} \times 100 - 100$

基期：民國100年=100

類 別	本年9月 指數	最近六個月各月漲跌率(%)						本年9月 指數與上 年同月比 較(%)	類 別	本年9月 指數	最近六個月各月漲跌率(%)						本年9月 指數與上 年同月比 較(%)
		4月	5月	6月	7月	8月	9月				4月	5月	6月	7月	8月	9月	
總指數	105.09	0.47	0.24	0.68	-0.11	0.63	0.68	0.28	3.家庭用品	101.36	0.23	-0.37	-0.20	0.36	-0.45	0.06	-0.10
一.食物類	118.27	0.36	0.19	0.96	-0.40	3.41	3.43 ▲	5.85	(1)紡織品	98.57	0.78	0.01	-0.88	0.47	-1.12	-0.48	-2.12
1.穀類及其製品	109.11	0.17	0.62	-0.87	0.45	-1.24	2.13	2.53	(2)家具	107.19	-0.01	0.21	0.65	0.03	-0.43	-0.52	1.20
(1)米類及其製品	113.38	1.24	1.53	-2.38	0.76	-2.14	4.11 ▲	2.20	(3)家庭耐久設備	98.42	0.26	-0.50	-0.84	0.47	-0.08	-0.25	-1.10
(2)其他穀類及其製品	107.47	-0.27	0.23	-0.20	0.29	-0.85	1.31	2.68	(4)餐具及其他家用品	101.52	0.19	-0.85	0.28	0.50	-0.81	1.29	1.04
2.肉類	117.07	-2.73	-1.47	2.09	0.34	0.98	-0.37	2.68	4.家庭管理費用	99.25	-0.01	0.14	0.33	-0.33	0.00	0.69	-0.06
(1)生鮮家畜	114.83	-3.82	-0.79	1.45	0.26	1.80	0.00	0.62	5.水電燃氣	103.73	-5.45	2.88	10.78	0.23	-0.40	-0.99	-12.18
(2)生鮮家禽	120.52	-0.88	-2.61	3.15	0.48	-0.36	-0.99	6.35	(1)燃氣	80.85	-0.50	-3.60	-3.78	-0.06	-1.35	-5.09 X	-29.18
3.肉類製品	113.81	0.38	-0.46	0.08	1.04	-1.78	0.76	2.51	(2)水費	102.24	-3.82	2.79	0.23	2.63	-0.95	1.66	2.24
4.蛋類	111.70	-6.43	-5.87	-10.29	3.32	10.92	0.78	0.37	(3)電費	114.55	-8.18	6.16	19.46	0.00	0.00	0.00	-7.28
5.水產品	115.51	-0.46	-0.62	0.24	0.36	-0.03	-0.23	1.55	(4)公共附加費	96.58	0.00	0.00	0.00	0.00	0.00	0.00	0.08
6.加工水產品	105.01	0.11	-0.36	0.44	0.54	-0.97	0.73	0.74	四.交通及通訊類	93.21	0.18	1.15	-0.24	-0.41	-1.11	-0.73	-6.59
7.蔬菜	193.50	16.19	5.07	15.31	-4.89	25.07	16.52 ▲	34.07	1.交通設備	98.15	0.64	-0.43	-0.21	-0.24	0.06	0.14	0.17
(1)根菜	146.08	5.37	-1.48	3.98	0.92	10.36	17.05 ▲	12.53	(1)交通工具	100.80	0.63	-0.39	-0.29	-0.42	0.20	0.42	0.81
(2)莖菜	180.09	10.81	3.35	8.17	4.94	13.80	5.64 ▲	20.63	(2)通訊設備	72.68	0.75	-0.84	0.58	1.62	-1.39	-2.78	-6.36
(3)葉菜	221.13	25.55	11.28	13.88	-6.49	30.55	20.36 ▲	31.52	2.油料費	76.25	0.61	5.61	-1.11	-2.80	-5.19	-2.53	-27.22
(4)果菜及其他	181.13	9.34	-1.21	22.48	-8.37	27.86	18.37 ▲	50.82	3.交通服務及維修零件	97.78	-0.12	0.23	0.04	0.38	-0.11	-0.48	-0.02
8.加工蔬菜	116.09	-0.38	0.52	-0.20	-0.03	-1.03	0.17	-0.35	(1)運輸費	100.94	0.02	0.45	0.46	1.29	-0.32	-1.60	-1.06
9.水果	124.96	-6.52	-2.78	-4.74	-2.66	14.14	15.11 ▲	12.60	(2)通訊費	92.33	-0.47	0.00	0.00	0.02	0.00	0.00	0.04
10.加工水果	107.56	0.52	0.15	0.38	0.62	-0.03	1.24	3.41	(3)交通工具零件及維修費	102.94	-0.07	0.39	-0.31	-0.20	0.02	-0.08	0.59
11.乳類	107.53	-0.68	0.98	1.14	0.35	0.16	-0.17	-0.40	(4)其他交通服務費	97.94	0.47	0.11	-0.09	0.51	-0.19	-0.21	0.92
12.食用油	101.03	1.47	-1.31	-0.74	-0.23	-2.29	1.08	-1.86	五.醫藥保健類	103.22	-0.17	-0.08	0.19	0.09	0.03	0.28	0.31
13.調味品	104.81	-0.60	0.76	0.00	-0.36	-0.20	0.54	-0.02	1.醫療費用	102.51	0.05	0.00	0.00	0.00	0.05	0.06	0.26
14.酒	100.31	-0.01	-0.06	-0.16	0.88	-0.75	0.65	0.23	2.藥品及保健食品	105.99	-0.87	-0.30	0.73	0.17	-0.10	1.10	0.09
15.非酒精性飲料及材料	102.67	-0.21	0.44	-1.49	1.34	0.23	-0.63	-0.86	3.醫療保健器材	100.55	0.06	-0.15	0.32	0.50	0.19	-0.07	1.37
16.調理食品	115.12	0.16	1.07	-0.29	1.29	-1.99	1.27	5.49	六.教養娛樂類	101.16	0.60	-0.04	0.73	1.11	-0.21	-0.99	-0.05
17.外食費	110.54	0.40	0.26	-0.05	0.21	0.16	0.20	1.79	1.教養費用	99.20	0.05	-0.12	0.20	0.11	0.07	0.06	-0.18
18.其他食品	106.98	-0.32	0.32	0.55	-0.40	-1.45	1.88	1.06	(1)書報期刊	101.20	-0.08	-0.08	-0.09	0.19	-0.44	0.42	0.16
二.衣著類	97.36	12.14	-1.64	-2.26	-2.85	-2.73	-0.98	-0.67	(2)學雜費	101.13	0.00	0.00	0.00	0.00	0.04	0.13	0.21
1.成衣	96.04	14.85	-2.56	-2.72	-3.73	-3.31	-1.37	-1.31	(3)補習及學習費	102.54	0.08	-0.04	0.03	0.11	0.53	-0.31	0.81
(1)男人衣著	99.47	6.68	-1.72	-0.91	-2.34	-2.49	-0.68	-1.50	(4)教養設備及用具	81.24	0.33	-0.90	1.81	0.56	-0.41	0.26	-4.25
(2)女人衣著	94.27	19.60	-2.95	-3.63	-4.49	-3.84	-1.79	-1.45	2.娛樂費用	103.86	1.33	0.08	1.39	2.39	-0.53	-2.32	0.13
(3)兒童衣著及學生制服	96.83	11.14	-2.38	-2.02	-3.07	-2.64	-0.90	-0.41	(1)娛樂設備	92.05	0.46	0.17	1.07	0.11	0.74	-0.74	-0.39
2.鞋類	102.65	3.72	2.18	-0.96	0.26	-0.28	-0.27	1.20	(2)娛樂服務	107.17	1.56	0.05	1.48	2.97	-0.85	-2.72	0.25
3.衣著服務及配件	101.73	0.29	0.36	0.60	0.16	-2.64	2.47	2.16	七.雜項類	104.37	-0.01	0.04	0.46	-0.84	0.07	0.41	-0.03
三.居住類	103.06	-0.62	0.35	1.43	0.16	-0.05	-0.05	-1.20	1.香菸及檳榔	111.52	0.66	1.87	-1.25	-3.53	0.10	0.04	1.79
1.房租	103.18	0.09	0.04	0.09	0.11	0.07	0.11	0.93	2.美容及衛生用品	100.03	-0.19	-0.58	0.06	0.99	0.36	-1.08	-1.01
2.住宅維修費	105.50	0.15	0.04	0.12	0.51	0.22	-0.13	1.69	3.個人隨身用品	97.87	-1.07	0.55	-0.49	-0.83	0.81	1.21	-0.39
(1)維修材料	105.34	0.14	0.09	-0.27	0.21	0.13	-0.38	0.74	4.個人服務	103.51	0.00	1.45	3.07	-3.82	0.00	6.70 ▲	0.66
(2)維修服務	105.42	0.17	0.00	0.41	0.75	0.29	0.06	2.42	5.理容服務費	104.13	0.09	-1.67	2.04	-0.03	-0.08	-0.53	-0.36
									6.其他	106.67	-0.06	0.23	-0.06	-0.04	-0.67	0.63	-0.14

註：由於受查者延誤或更正報價，本表所載資料於公布後3個月內均可能修正。

註：▲為本月份漲幅較大者，×為跌幅較大者。

表3 所得層級別消費者物價指數變動分析表

基期：民國100年=100

民國104年9月

七大基本分類		權數 (%)	本 月 指 數	本月指數與各期比較					本年前9月指數平均			
				與上月比較 (%)	對總指數影響 (百分點)	與上年同月 比較(%)	對總指數影響 (百分點)	占總指數 比例(%)	指數	與上年同期比較 (%)	對總指數影響 (百分點)	占總指數 比例(%)
全體家庭	總指數	1,000.00	105.09	0.68	0.68	0.28	0.28	100.0	103.38	-0.52	-0.52	100.0
	食物類	251.94	118.27	3.43	0.95	5.85	1.58	564.3	111.55	2.66	0.70	-134.6
	衣著類	37.68	97.36	-0.98	-0.03	-0.67	-0.02	-7.1	101.42	-0.43	-0.02	3.8
	居住類	271.35	103.06	-0.05	-0.01	-1.20	-0.33	-117.9	101.86	-1.15	-0.31	59.6
	交通及通訊類	153.36	93.21	-0.73	-0.10	-6.59	-0.96	-342.9	94.36	-6.12	-0.90	173.1
	醫藥保健類	49.24	103.22	0.28	0.01	0.31	0.02	7.1	102.82	0.16	0.01	-1.9
	教養娛樂類	168.44	101.16	-0.99	-0.16	-0.05	-0.01	-3.6	101.07	-0.12	-0.02	3.8
	雜項類	67.99	104.37	0.41	0.03	-0.03	0.00	0.0	104.70	0.23	0.02	-3.8
可支配所得最低20%家庭	總指數	1,000.00	106.78	1.01	1.01	0.87	0.87	100.0	104.36	-0.12	-0.12	100.0
	食物類	299.61	119.09	3.66	1.20	6.26	2.00	229.9	111.67	2.82	0.88	-733.3
	衣著類	27.88	96.96	-0.93	-0.02	-0.70	-0.02	-2.3	100.74	-0.38	-0.01	8.3
	居住類	373.11	103.03	-0.12	-0.04	-1.39	-0.51	-58.6	101.92	-1.24	-0.46	383.3
	交通及通訊類	104.21	93.55	-0.71	-0.07	-6.26	-0.61	-70.1	94.68	-5.53	-0.55	458.3
	醫藥保健類	52.53	103.14	0.22	0.01	0.22	0.01	1.1	102.82	0.18	0.01	-8.3
	教養娛樂類	88.08	100.33	-0.56	-0.05	-0.04	0.00	0.0	100.18	-0.18	-0.02	16.7
	雜項類	54.59	105.64	-0.49	-0.03	0.02	0.00	0.0	106.46	0.40	0.02	-16.7
可支配所得中間60%家庭	總指數	1,000.00	105.28	0.69	0.69	0.28	0.28	100.0	103.53	-0.52	-0.52	100.0
	食物類	261.06	118.33	3.33	0.96	5.77	1.61	575.0	111.75	2.69	0.74	-142.3
	衣著類	35.07	97.06	-0.87	-0.03	-0.80	-0.03	-10.7	100.96	-0.48	-0.02	3.8
	居住類	268.03	103.09	-0.05	-0.01	-1.29	-0.35	-125.0	101.83	-1.25	-0.33	63.5
	交通及通訊類	150.77	93.02	-0.75	-0.10	-6.82	-0.97	-346.4	94.20	-6.32	-0.92	176.9
	醫藥保健類	47.81	103.10	0.28	0.01	0.31	0.01	3.6	102.70	0.17	0.01	-1.9
	教養娛樂類	172.43	101.08	-0.90	-0.15	-0.03	0.00	0.0	101.00	-0.10	-0.02	3.8
	雜項類	64.83	105.06	0.20	0.01	0.03	0.00	0.0	105.50	0.30	0.02	-3.8
可支配所得最高20%家庭	總指數	1,000.00	104.34	0.39	0.39	-0.02	-0.02	100.0	103.11	-0.62	-0.62	100.0
	食物類	219.48	117.44	3.02	0.73	5.20	1.23	-6150.0	111.65	2.50	0.58	-93.5
	衣著類	44.43	97.26	-0.87	-0.04	-0.55	-0.02	100.0	101.21	-0.32	-0.01	1.6
	居住類	240.31	103.21	-0.03	-0.01	-0.87	-0.21	1050.0	102.04	-0.91	-0.22	35.5
	交通及通訊類	167.41	93.39	-0.72	-0.11	-6.36	-1.01	5050.0	94.50	-5.96	-0.96	154.8
	醫藥保健類	53.32	103.22	0.37	0.02	0.40	0.02	-100.0	102.73	0.14	0.01	-1.6
	教養娛樂類	196.31	101.85	-1.49	-0.29	-0.09	-0.02	100.0	101.81	-0.07	-0.01	1.6
	雜項類	78.75	103.72	1.07	0.08	-0.09	-0.01	50.0	103.74	0.09	0.01	-1.6

說明：由於受查者延誤或更正報價，本表所載資料於公布後3個月內均可能修正。

表4 躉售物價指數變動分析表

民國104年9月

基期：民國100年=100

類別	權數 (%)	本月 指數	本月指數與各期比較						本年前9月指數平均		
			與上月 比較(%)	對總指數 影響(百分點)	與上年同月 比較(%)	對總指數 影響(百分點)	與上年12月 比較(%)	對總指數 影響(百分點)	指數	與上年同期 比較(%)	對總指數 影響(百分點)
總指數	1000.00	87.46	0.09	0.09	-8.57	-8.57	-4.60	-4.60	88.02	-9.12	-9.12
國產內銷品	298.00	88.91	-0.49	-0.15	-10.89	-3.38	-5.61	-1.71	90.42	-9.53	-2.92
進口品	334.08	80.28	0.07	0.02	-12.23	-3.95	-6.09	-1.92	81.11	-13.65	-4.46
出口品	367.92	92.71	0.57	0.22	-3.39	-1.24	-2.57	-0.98	92.26	-4.72	-1.73
基											
一.農林漁牧業產品	28.46	106.44	4.23	0.14	7.06	0.21	7.03	0.22	96.97	-3.48	-0.11
1.農產品	15.22	106.86	8.03	0.14	12.30	0.19	12.07	0.20	91.89	-3.81	-0.06
2.禽畜產品	6.96	109.96	-1.58	-0.01	-2.27	-0.02	2.01	0.02	107.95	-2.98	-0.02
3.林產品	0.33	114.28	3.87	0.00	4.92	0.00	4.10	0.00	109.52	0.30	0.00
4.水產品	5.95	101.77	2.12	0.02	6.43	0.04	1.22	0.01	97.39	-3.58	-0.02
二.土石及礦產品	68.10	53.56	-3.25	-0.14	-39.54	-2.51	-21.84	-1.12	59.42	-37.68	-2.54
1.石油及天然氣	48.99	48.48	-4.98	-0.14	-48.32	-2.32	-25.71	-0.90	55.34	-45.50	-2.34
2.土石採取及其他礦產品	19.10	64.63	0.08	0.00	-11.97	-0.18	-13.55	-0.22	67.86	-12.54	-0.20
三.製造業產品	876.63	88.80	0.12	0.11	-6.65	-5.79	-3.91	-3.45	89.30	-7.03	-6.10
1.食品	23.64	99.46	0.28	0.01	-2.71	-0.07	-2.73	-0.07	99.71	-2.99	-0.07
2.飲料	5.11	102.22	0.30	0.00	0.29	0.00	-0.09	0.00	101.59	-2.08	-0.01
3.菸類	2.24	120.76	0.00	0.00	2.56	0.01	2.56	0.01	120.29	2.16	0.01
4.紡織品	18.30	96.80	0.31	0.01	-0.66	-0.01	-0.76	-0.01	96.52	-0.97	-0.02
5.成衣及服飾品	3.47	117.83	1.11	0.01	8.01	0.03	3.30	0.01	114.44	5.42	0.02
6.皮革及其製品	3.83	114.80	-0.15	0.00	-2.16	-0.01	-3.73	-0.02	115.70	-0.18	0.00
7.木竹製品	1.79	108.79	0.66	0.00	0.07	0.00	-2.45	-0.01	109.42	0.92	0.00
8.紙漿、紙、紙製品及印刷品	13.84	95.10	0.61	0.01	1.94	0.03	0.21	0.00	94.06	0.27	0.00
9.石油及煤製品	63.88	61.73	-3.52	-0.16	-38.29	-2.54	-19.44	-1.03	67.27	-35.58	-2.43
10.化學材料	117.65	70.85	-2.57	-0.25	-22.66	-2.58	-10.49	-1.08	75.16	-18.69	-2.12
11.化學製品及藥品	28.96	94.69	0.78	0.02	0.59	0.02	0.06	0.00	93.27	-1.39	-0.04
12.橡膠及塑膠製品	23.42	96.22	0.82	0.02	0.45	0.01	-0.59	-0.01	94.93	-1.34	-0.03
13.非金屬礦物製品	19.84	84.01	1.30	0.02	-2.98	-0.05	-0.54	-0.01	83.15	-6.30	-0.11
14.基本金屬	80.93	68.95	-1.08	-0.07	-18.57	-1.33	-15.76	-1.14	73.85	-12.08	-0.85
15.金屬製品	39.13	93.29	-0.01	0.00	-2.99	-0.12	-4.02	-0.17	94.34	-1.71	-0.07
16.電子零組件	227.68	101.62	1.05	0.27	2.80	0.65	0.09	0.02	99.67	0.05	0.01
17.電腦、電子產品及光學製品	67.69	88.84	1.12	0.07	-1.19	-0.07	-1.28	-0.08	87.84	-4.19	-0.26
18.電力設備	27.16	95.70	0.50	0.01	-0.71	-0.02	-1.50	-0.04	95.41	-1.10	-0.03
19.機械設備	60.18	97.28	1.57	0.10	2.20	0.13	1.81	0.11	94.72	-1.72	-0.10
20.運輸工具及零件	36.02	101.71	0.47	0.02	1.74	0.07	0.62	0.02	100.27	-0.39	-0.01
21.家具及裝設品	3.96	111.02	0.95	0.00	5.87	0.03	2.63	0.01	108.44	4.22	0.02
22.雜項工業製品	7.95	110.04	1.15	0.01	5.17	0.04	2.74	0.03	107.23	0.47	0.00
四.水電燃氣	26.82	108.56	-0.72	-0.02	-13.75	-0.49	-7.53	-0.26	108.68	-10.79	-0.37
加工階段											
一.原材料	87.80	60.61	-2.57	-0.16	-32.33	-2.69	-17.29	-1.23	65.22	-31.43	-2.74
二.中間產品	396.99	85.47	-0.47	-0.18	-11.03	-4.39	-6.12	-2.41	87.12	-9.87	-3.90
三.最終產品	147.31	97.20	1.35	0.22	-1.63	-0.25	0.05	0.01	94.91	-4.92	-0.74
特殊類											
內銷品	632.08	84.35	-0.20	-0.12	-11.57	-7.32	-5.85	-3.63	85.50	-11.65	-7.38
國產品	665.92	91.18	0.11	0.08	-6.83	-4.62	-3.92	-2.69	91.60	-6.91	-4.65

說明：由於受查者延誤或更正報價，本表所載資料於公布後3個月內均可能修正

表5 躉售物價國產內銷品指數變動分析表

基期：民國100年=100

民國104年9月

類別	權數 (%)	本月 指數	本月指數與各期比較						本年前9月指數平均		
			與上月 比較(%)	對總指數 影響(百分點)	與上年同月 比較(%)	對總指數 影響(百分點)	與上年12月 比較(%)	對總指數 影響(百分點)	指數	與上年同期 比較(%)	對總指數 影響(百分點)
總指數	1000.00	88.91	-0.49	-0.49	-10.89	-10.89	-5.61	-5.61	90.42	-9.53	-9.53
一.農林漁牧業產品	63.26	122.18	5.99	0.50	11.74	0.83	12.45	0.92	107.33	-0.81	-0.06
1.農產品	28.23	139.22	13.05	0.50	25.43	0.78	26.01	0.84	109.39	2.66	0.08
2.禽畜產品	22.72	110.86	-1.49	-0.04	-2.26	-0.06	2.10	0.06	108.77	-2.93	-0.08
3.林產品	0.02	105.10	-1.34	0.00	-1.09	0.00	-1.58	0.00	107.10	3.29	0.00
4.水產品	12.30	110.10	2.55	0.04	7.54	0.10	1.47	0.02	104.01	-4.16	-0.06
二.土石及礦產品	6.79	110.64	-0.37	0.00	-4.65	-0.04	-3.96	-0.03	112.50	-1.59	-0.01
1.石油及天然氣	0.64	68.43	-5.31	0.00	-43.16	-0.03	-35.80	-0.03	79.73	-34.15	-0.03
2.土石採取及其他礦產品	6.15	114.02	-0.04	0.00	-0.41	0.00	-0.87	-0.01	114.87	2.07	0.01
三.製造業產品	839.96	84.04	-1.13	-0.90	-12.52	-10.11	-7.01	-5.64	86.95	-10.18	-8.26
1.食品	53.37	99.14	-0.09	-0.01	-4.81	-0.27	-3.74	-0.22	100.17	-4.23	-0.24
2.飲料	11.81	99.99	0.01	0.00	-0.74	-0.01	-0.20	0.00	99.99	-0.81	-0.01
3.菸類	4.82	107.91	0.00	0.00	0.00	0.00	0.00	0.00	107.91	0.00	0.00
4.紡織品	21.09	89.71	-0.40	-0.01	-4.87	-0.10	-1.77	-0.04	90.65	-3.80	-0.08
5.成衣及服飾品	2.09	103.51	-0.14	0.00	1.23	0.00	-0.33	0.00	103.78	2.63	0.01
6.皮革及其製品	0.87	114.55	-1.14	0.00	-1.97	0.00	-5.24	-0.01	118.09	3.41	0.00
7.木竹製品	1.30	104.45	-0.07	0.00	-0.11	0.00	1.17	0.00	104.33	-0.89	0.00
8.紙漿、紙、紙製品及印刷品	26.86	94.94	-0.05	0.00	0.74	0.02	0.22	0.01	94.87	0.59	0.02
9.石油及煤製品	87.34	70.75	-3.15	-0.22	-32.87	-3.03	-17.39	-1.38	76.44	-30.13	-2.88
10.化學材料	134.82	67.78	-4.04	-0.43	-27.85	-3.57	-11.39	-1.26	73.84	-21.91	-2.82
11.化學製品及藥品	20.11	96.79	-0.11	0.00	-1.39	-0.03	-1.24	-0.03	97.14	-1.46	-0.03
12.橡膠及塑膠製品	18.70	97.42	-0.49	-0.01	-4.16	-0.08	-2.48	-0.05	98.34	-3.24	-0.06
13.非金屬礦物製品	41.78	89.05	0.59	0.02	-3.95	-0.15	-1.63	-0.06	89.09	-5.62	-0.22
14.基本金屬	113.45	67.10	-2.16	-0.19	-21.67	-2.13	-17.91	-1.78	73.68	-13.78	-1.35
15.金屬製品	57.18	89.27	-0.43	-0.02	-6.64	-0.36	-6.09	-0.35	92.14	-3.01	-0.16
16.電子零組件	101.37	95.20	0.15	0.02	-0.60	-0.06	-1.54	-0.16	94.68	-1.97	-0.19
17.電腦、電子產品及光學製品	17.74	73.06	0.10	0.00	-4.99	-0.07	-3.14	-0.04	74.35	-6.75	-0.09
18.電力設備	36.60	84.98	-0.85	-0.03	-8.34	-0.28	-7.70	-0.28	88.12	-5.19	-0.18
19.機械設備	32.84	103.33	-0.25	-0.01	0.16	0.01	0.49	0.02	103.46	0.81	0.03
20.運輸工具及零件	48.10	100.54	-0.02	0.00	-0.29	-0.01	-0.36	-0.02	100.71	-0.26	-0.01
21.家具及裝設品	1.39	109.05	0.00	0.00	-0.23	0.00	-0.02	0.00	109.07	0.41	0.00
22.雜項工業製品	6.36	100.55	0.06	0.00	1.42	0.01	1.05	0.01	99.91	0.36	0.00
四.水電燃氣	89.99	108.56	-0.72	-0.08	-13.75	-1.58	-7.53	-0.85	108.68	-10.79	-1.19
1.水	4.07	100.00	1.64	0.01	0.00	0.00	0.00	0.00	99.01	-0.99	0.00
2.電	72.47	117.46	0.00	0.00	-9.69	-0.92	-3.78	-0.36	115.52	-7.67	-0.70
3.燃氣	13.45	65.45	-7.80	-0.09	-41.45	-0.66	-33.59	-0.50	76.49	-31.23	-0.49

說明：由於受查者延誤或更正報價，最近3個月資料均可能修正。

表6 進口物價指數變動分析表

基期：民國100年=100

民國104年9月

類別	權數 (%)	本月 指數	本月指數與各期比較						本年前9月指數平均					
			與上月 比較(%)	對總指數 影響(百分點)	與上年同月 比較(%)	對總指數 影響(百分點)	與上年12月 比較(%)	對總指數 影響(百分點)	指數	與上年同期 比較(%)	對總指數 影響(百分點)			
			總指數	1,000.00	80.28	0.07	0.07	-12.23	-12.23	-6.09	-6.09	81.11	-13.65	-13.65
按新台幣計價	基本分類	第1類 動物產品	8.61	101.62	0.54	0.01	-6.19	-0.06	-5.42	-0.06	102.51	-7.40	-0.07	
		第2類 植物產品	18.11	83.95	-1.27	-0.02	-7.06	-0.12	-10.05	-0.20	85.75	-10.93	-0.20	
		第4類 調製食品、飲料、酒及菸類	14.68	111.55	0.89	0.02	4.15	0.07	2.23	0.04	109.72	0.77	0.01	
		第5類 礦產品	251.08	52.55	-3.61	-0.62	-41.19	-10.12	-21.67	-4.28	58.16	-39.32	-10.09	
		第6類 化學或有關工業產品	125.25	81.56	-0.78	-0.10	-11.45	-1.43	-5.55	-0.70	82.76	-11.69	-1.45	
		第7類 塑、橡膠及其製品	36.74	81.07	0.27	0.01	-4.29	-0.15	-3.83	-0.14	81.05	-4.85	-0.16	
		第8類 皮革及其製品	4.12	111.47	-0.38	0.00	-10.59	-0.06	-9.81	-0.06	115.83	-4.94	-0.03	
		第9類 木及木製品	5.15	110.74	1.43	0.01	1.03	0.01	-1.97	-0.01	110.51	1.18	0.01	
		第10類 木漿、紙及其製品	10.59	93.32	1.12	0.01	3.06	0.03	-0.13	0.00	91.13	-0.82	-0.01	
		第11類 紡織及其製品	13.17	88.66	0.70	0.01	5.45	0.07	2.41	0.04	86.20	1.01	0.01	
		第13類 石料製品、玻璃及玻璃器	13.33	63.55	3.28	0.03	-3.89	-0.04	1.39	0.01	61.36	-12.08	-0.12	
		第15類 基本金屬及其製品	99.49	73.09	-0.15	-0.01	-14.29	-1.32	-12.73	-1.24	76.27	-9.29	-0.82	
		第16類 機器、電機、電視影像及聲音記錄機等設備	326.36	96.86	1.62	0.62	2.44	0.81	1.10	0.40	94.36	-1.46	-0.48	
		第17類 運輸工具	23.03	98.00	0.73	0.02	-0.08	0.00	-0.59	-0.02	95.49	-4.41	-0.11	
		第18類 光學、計量、醫療儀器、樂器及其零件	41.48	99.49	1.54	0.08	1.02	0.05	1.78	0.08	96.87	-2.83	-0.12	
		第20類 雜項製品	5.31	102.25	1.44	0.01	6.42	0.04	4.86	0.03	99.88	2.79	0.02	
		用途分類	農工原料	781.23	76.61	-0.39	-0.29	-15.99	-12.49	-8.28	-6.34	78.32	-16.51	-12.92
			資本用品	130.50	91.43	1.99	0.29	0.79	0.10	1.65	0.22	88.59	-4.60	-0.59
			消費用品	88.28	97.63	0.74	0.08	1.76	0.16	0.34	0.03	95.91	-1.49	-0.13
			非耐久消費用品	39.48	101.56	0.83	0.04	1.50	0.06	0.20	0.01	100.31	-0.99	-0.04
耐久消費用品	48.80		94.55	0.64	0.04	1.98	0.10	0.45	0.02	92.45	-1.93	-0.09		
按美元計價	基本分類	總指數	1,000.00	72.36	-1.30	-1.30	-18.94	-18.94	-9.62	-9.62	75.84	-17.22	-17.22	
		第1類 動物產品	8.61	91.61	-0.85	-0.01	-13.37	-0.14	-8.98	-0.10	95.86	-11.25	-0.11	
		第2類 植物產品	18.11	75.63	-2.63	-0.05	-14.17	-0.25	-13.45	-0.26	80.12	-14.64	-0.27	
		第4類 調製食品、飲料、酒及菸類	14.68	100.53	-0.50	-0.01	-3.83	-0.07	-1.62	-0.03	102.56	-3.44	-0.06	
		第5類 礦產品	251.08	47.36	-4.96	-0.85	-45.70	-11.23	-24.63	-4.86	54.43	-41.79	-10.72	
		第6類 化學或有關工業產品	125.25	73.51	-2.13	-0.27	-18.22	-2.28	-9.09	-1.14	77.38	-15.35	-1.90	
		第7類 塑、橡膠及其製品	36.74	73.05	-1.11	-0.04	-11.60	-0.40	-7.45	-0.27	75.75	-8.80	-0.30	
		第8類 皮革及其製品	4.12	100.47	-1.75	-0.01	-17.42	-0.10	-13.20	-0.08	108.30	-8.89	-0.05	
		第9類 木及木製品	5.15	99.78	0.03	0.00	-6.70	-0.04	-5.67	-0.04	103.28	-3.03	-0.02	
		第10類 木漿、紙及其製品	10.59	84.06	-0.28	0.00	-4.83	-0.05	-3.89	-0.05	85.13	-4.97	-0.05	
		第11類 紡織及其製品	13.17	79.88	-0.67	-0.01	-2.61	-0.04	-1.43	-0.02	80.54	-3.20	-0.04	
		第13類 石料製品、玻璃及玻璃器	13.33	57.24	1.85	0.02	-11.24	-0.11	-2.42	-0.02	57.31	-15.76	-0.16	
		第15類 基本金屬及其製品	99.49	65.83	-1.53	-0.14	-20.85	-1.93	-16.01	-1.56	71.27	-13.04	-1.16	
		第16類 機器、電機、電視影像及聲音記錄機等設備	326.36	87.32	0.22	0.08	-5.40	-1.80	-2.71	-0.98	88.22	-5.58	-1.83	
		第17類 運輸工具	23.03	88.34	-0.65	-0.02	-7.73	-0.19	-4.33	-0.12	89.26	-8.41	-0.21	
		第18類 光學、計量、醫療儀器、樂器及其零件	41.48	89.67	0.15	0.01	-6.72	-0.30	-2.05	-0.10	90.56	-6.88	-0.30	
		第20類 雜項製品	5.31	92.17	0.04	0.00	-1.73	-0.01	0.91	0.01	93.38	-1.51	-0.01	
		用途分類	農工原料	781.23	69.04	-1.76	-1.33	-22.43	-17.53	-11.75	-9.00	73.23	-19.98	-15.63
			資本用品	130.50	82.43	0.57	0.08	-6.92	-0.89	-2.18	-0.30	82.83	-8.59	-1.10
			消費用品	88.28	88.00	-0.65	-0.07	-6.03	-0.55	-3.45	-0.34	89.66	-5.60	-0.50
非耐久消費用品	39.48		91.55	-0.55	-0.03	-6.28	-0.27	-3.57	-0.17	93.78	-5.12	-0.22		
耐久消費用品	48.80		85.22	-0.75	-0.04	-5.81	-0.28	-3.33	-0.17	86.42	-6.02	-0.29		

說明：1. 表列基本分類係採國際商品統一(HS)分類系統，惟受限於版面，類別名稱經適度簡化。
2. 基本分類中，部分類章因考量對廠商或具特定性，爰不單獨公布該類章，惟納編彙計總指數。
3. 匯率採當月賣出日平均匯率，9月美元匯率為32.66。
4. 由於受查者延誤或更正報價，本表所載資料於公布後3個月內均可能修正。

表7 出口物價指數變動分析表

基期：民國100年=100

民國104年9月

類別	權數 (%)	本月 指數	本月指數與各期比較						本年前9月指數平均				
			與上月 比較(%)	對總指數 影響(百分點)	與上年同月 比較(%)	對總指數 影響(百分點)	與上年12月 比較(%)	對總指數 影響(百分點)	指數	與上年同期 比較(%)	對總指數 影響(百分點)		
總指數	1,000.00	92.71	0.57	0.57	-3.39	-3.39	-2.57	-2.57	92.26	-4.72	-4.72		
按新台幣計價	基本分類	第1類 動物產品	6.61	89.04	2.31	0.01	4.24	0.02	0.34	0.00	86.96	-5.51	-0.03
		第4類 調製食品、飲料、酒及菸類	4.29	118.68	1.06	0.01	5.01	0.02	1.06	0.01	115.93	2.82	0.01
		第5類 礦產品	59.90	56.18	-2.55	-0.10	-40.37	-2.37	-21.27	-0.95	61.96	-37.19	-2.26
		第6類 化學或有關工業產品	74.94	75.75	-1.24	-0.08	-18.67	-1.36	-7.71	-0.50	77.78	-16.16	-1.16
		第7類 塑、橡膠及其製品	84.07	83.84	-0.85	-0.07	-11.31	-0.94	-7.14	-0.57	86.49	-8.88	-0.74
		第10類 木漿、紙及其製品	6.26	98.04	2.16	0.01	4.41	0.03	0.67	0.00	95.48	0.81	0.01
		第11類 紡織及其製品	42.39	95.72	0.70	0.03	0.58	0.02	-0.86	-0.04	94.86	-0.93	-0.04
		第13類 石料製品、玻璃及玻璃器	8.57	82.37	2.18	0.02	2.03	0.01	1.64	0.01	80.01	-2.71	-0.02
		第15類 基本金屬及其製品	100.69	83.58	-0.01	0.00	-7.34	-0.70	-7.52	-0.72	85.23	-5.42	-0.51
		第16類 機器、電機、電視影像及聲音記錄機等設備	480.78	99.65	1.11	0.56	2.10	1.02	-0.55	-0.28	97.96	-0.92	-0.45
		第17類 運輸工具	30.25	107.51	1.15	0.04	5.90	0.19	2.77	0.09	104.64	2.58	0.08
		第18類 光學、計量、醫療儀器、樂器及其零件	79.74	106.51	1.07	0.10	5.63	0.47	3.23	0.28	103.12	3.60	0.30
		第20類 雜項製品	15.18	113.63	1.46	0.03	9.20	0.15	4.74	0.08	109.38	4.82	0.08
		按新台幣計價	部分類別	農產品	6.28	114.45	2.26	0.01	4.85	0.03	2.82	0.02	110.93
農產加工品	5.19			90.91	1.11	0.01	4.34	0.02	0.20	0.00	89.10	-0.60	0.00
工業產品	988.54			92.72	0.56	0.56	-3.49	-3.45	-2.63	-2.60	92.29	-4.76	-4.70
非重化工業產品	159.53			101.68	0.86	0.15	3.08	0.51	0.49	0.08	99.89	0.97	0.16
重化工業產品	829.00			90.93	0.50	0.40	-4.80	-3.95	-3.28	-2.68	90.76	-5.89	-4.86
總指數	1,000.00	83.53	-0.81	-0.81	-10.81	-10.81	-6.25	-6.25	86.23	-8.69	-8.69		
按美元計價	基本分類	第1類 動物產品	6.61	80.28	0.89	0.01	-3.78	-0.02	-3.46	-0.02	81.32	-9.46	-0.06
		第4類 調製食品、飲料、酒及菸類	4.29	106.95	-0.34	0.00	-3.05	-0.01	-2.76	-0.01	108.37	-1.48	-0.01
		第5類 礦產品	59.90	50.62	-3.89	-0.15	-44.94	-2.64	-24.24	-1.09	57.98	-39.74	-2.42
		第6類 化學或有關工業產品	74.94	68.21	-2.61	-0.16	-24.92	-1.82	-11.20	-0.73	72.69	-19.63	-1.41
		第7類 塑、橡膠及其製品	84.07	75.52	-2.21	-0.17	-18.11	-1.51	-10.65	-0.85	80.85	-12.64	-1.05
		第10類 木漿、紙及其製品	6.26	88.30	0.74	0.00	-3.60	-0.02	-3.14	-0.02	89.19	-3.41	-0.02
		第11類 紡織及其製品	42.39	86.23	-0.68	-0.03	-7.14	-0.30	-4.60	-0.20	88.64	-5.08	-0.21
		第13類 石料製品、玻璃及玻璃器	8.57	74.17	0.77	0.01	-5.80	-0.04	-2.20	-0.02	74.72	-6.79	-0.05
		第15類 基本金屬及其製品	100.69	75.27	-1.39	-0.13	-14.46	-1.37	-11.02	-1.06	79.63	-9.36	-0.88
		第16類 機器、電機、電視影像及聲音記錄機等設備	480.78	89.79	-0.29	-0.15	-5.74	-2.78	-4.31	-2.16	91.55	-5.07	-2.47
		第17類 運輸工具	30.25	96.87	-0.25	-0.01	-2.23	-0.07	-1.11	-0.04	97.79	-1.72	-0.05
		第18類 光學、計量、醫療儀器、樂器及其零件	79.74	95.98	-0.31	-0.03	-2.47	-0.21	-0.67	-0.06	96.37	-0.75	-0.06
		第20類 雜項製品	15.18	102.40	0.06	0.00	0.81	0.01	0.78	0.01	102.24	0.42	0.01
		按美元計價	部分類別	農產品	6.28	103.29	0.85	0.00	-3.20	-0.02	-1.06	-0.01	103.84
農產加工品	5.19			81.95	-0.29	0.00	-3.68	-0.02	-3.59	-0.02	83.30	-4.77	-0.03
工業產品	988.54			83.54	-0.82	-0.81	-10.89	-10.77	-6.30	-6.23	86.26	-8.73	-8.63
非重化工業產品	159.53			91.61	-0.52	-0.09	-4.83	-0.79	-3.30	-0.56	93.34	-3.26	-0.53
重化工業產品	829.00			81.91	-0.90	-0.73	-12.10	-9.98	-6.93	-5.67	84.82	-9.81	-8.10

說明：1. 表列基本分類係採國際商品統一(HS)分類系統，惟受限於版面，類別名稱經適度簡化。

2. 基本分類中，部分類章因考量對廠商或具特定性，爰不單獨公布該類章，惟納編彙計總指數。

3. 匯率採當月買入日平均匯率，9月美元匯率為32.56。

4. 由於受查者延誤或更正報價，本表所載資料於公布後3個月內均可能修正。

表 8 消費者物價按購買頻度別分類變動內涵分析

頻度	104年9月與上月比較				104年9月與上年同月比較				104年1-9月與上年同期比較			
	上漲		下跌		上漲		下跌		上漲		下跌	
	項目	漲幅%	項目	跌幅%	項目	漲幅%	項目	跌幅%	項目	漲幅%	項目	跌幅%
每月	香蕉	33.27	包裝茶飲料	-4.76	青江白菜	64.42	92 無鉛汽油	-29.08	甘藍菜(高麗菜)	19.26	92 無鉛汽油	-27.63
	木瓜	29.17	包裝咖啡飲料	-2.84	香蕉	52.41	95 無鉛汽油	-27.78	肉魚	6.94	95 無鉛汽油	-26.47
	甘藍菜(高麗菜)	29.02	92 無鉛汽油	-2.72	甘藍菜(高麗菜)	20.19	鱸魚	-6.96	豬肉	3.73	香蕉	-12.06
	青江白菜	22.81	95 無鉛汽油	-2.61	雞肉	6.24	鮭魚	-5.34	麵包	3.61	木瓜	-9.13
	麵條	6.51	肉魚	-2.20	中式餐廳料理	2.66	包裝茶飲料	-4.68	中式餐廳料理	3.57	鮭魚	-7.98
	米	4.02	番茄	-2.13	其他家外食物(鹽酥雞、蚵仔麵線、臭豆腐等)	2.48	虱目魚	-3.92	雞肉	3.27	虱目魚	-6.55
	糕餅點心	1.99	米類調理食品	-1.45	米	1.83	雞蛋	-0.79	中式麵食	2.69	雞蛋	-2.12
	熟食肉類	1.24	雞肉	-1.05	西式早點	1.83	豬肉	-0.72	西式早點	2.51	鮮奶	-1.12
	苦瓜	38.05	桶裝瓦斯	-7.28	苦瓜	89.69	天然瓦斯	-32.44	蔥	35.56	天然瓦斯	-25.66
	番石榴	26.73	天然瓦斯	-3.41	小白菜	63.26	98 無鉛汽油	-26.14	牛肉、牛內臟	7.74	98 無鉛汽油	-24.86
每季	包心白菜	22.39	98 無鉛汽油	-2.36	番石榴	52.80	桶裝瓦斯	-24.14	鳳梨	7.74	其他根菜(甘薯、山藥等)	-23.58
	蘋果	8.43	蝦蟹類	-1.20	牛肉、牛內臟	6.44	沙拉油、調理油	-10.73	蝦蟹類	3.95	桶裝瓦斯	-15.08
	婚喪喜慶用品	4.22	沐浴用品	-1.19	火鍋	3.13	家庭用電	-7.28	火鍋	3.05	家庭用電	-10.04
	速食麵	4.16	火車票	-0.91	醫院掛號費	1.92	衛生紙、面紙及紙巾	-3.81	醫院掛號費	2.04	蘋果	-6.94
	啤酒	2.29	奶粉	-0.65	停車費	1.14	奶粉	-1.44	停車費	0.86	沙拉油、調理油	-6.41
	西瓜	13.26	鮮花	-8.18	蚵(牡蠣)	12.76	西瓜	-8.76	薑	21.68	衛生棉	-3.94
	薑	7.46	國內旅遊團費	-4.50	學生營養午餐	5.32	乾香菇	-5.47	乾香菇	7.36	女上衣	-1.85
	蚵(牡蠣)	4.89	保養品	-2.81	汽車保養及修理	1.21	女上衣	-1.60	學生營養午餐	3.19	保養品	-1.80
	學生營養午餐	4.86	女上衣	-2.22	國內旅遊團費	0.91	保養品	-1.19	汽車保養及修理	1.82	男褲	-1.42
	每年	肉乾	4.89	染、燙髮	-1.52	其他家禽(新鮮鴨肉、鵝肉等)	8.21	其他電腦設備及軟體	-10.17	藝文休閒活動及運動競賽入場券	11.78	其他電腦設備及軟體
維他命		4.10	國中課業補習費	-1.25	遊樂場入場費	4.15	維他命	-3.96	其他家禽(新鮮鴨肉、鵝肉等)	5.25	女外套	-2.67
鍋具		2.05	床包(單)組、毯子及涼被	-1.24	教科書	1.72	女外套	-3.77	教科書	2.26	國中課業補習費	-1.45
大於一年	保母費	13.16	機票	-6.42	一般眼鏡	2.61	柴油	-33.59	其他家畜(羊肉)	4.47	柴油	-31.42
	金飾及珠寶	2.17	國外旅遊團費	-5.75	水電工工資	2.34	行動電話	-7.06	私立幼兒園學雜費	1.41	行動電話	-7.12
	幼兒園點心費	1.21	女洋裝	-3.76	幼兒園點心費	1.49	機票	-4.28	水電工工資	1.35	電腦	-6.10
	學校住宿費	0.67	行動電話	-3.68	汽車	0.99	電腦	-4.22	學校住宿費	1.18	機票	-2.37

表9 行政院穩定物價小組關注之重要民生物資CPI年增率

單位：%

項目名稱	100年 基期權數	102年	103年					104年									
			全年	9月	10月	11月	12月	1-9月	1月	2月	3月	4月	5月	6月	7月	8月	9月
米	0.31	5.71	3.80	2.63	1.01	-0.56	-1.10	-0.75	0.63	-3.75	-1.54	0.04	-0.15	-1.49	0.11	-2.38	1.83
麵粉、調製麵粉	0.01	-0.10	-0.90	-0.52	-0.87	-0.52	0.22	-0.58	-0.44	-3.26	0.28	-0.78	0.26	-0.31	1.23	-1.32	-0.88
豬肉	0.99	0.24	13.97	18.29	18.16	17.91	15.05	3.73	16.34	19.20	5.67	-0.55	-2.03	-0.24	-1.38	0.48	-0.72
雞肉	0.67	9.88	9.66	4.99	4.29	4.85	2.33	3.27	2.52	-0.08	0.69	1.19	0.94	5.73	6.55	6.23	6.24
雞蛋	0.16	-4.70	10.58	11.67	26.42	8.62	13.77	-2.12	13.80	13.51	2.49	0.01	-4.96	-17.12	-14.56	-9.78	-0.79
醬油	0.07	-1.20	3.60	5.94	1.22	0.36	1.75	1.46	7.16	3.10	-0.02	-2.50	-0.18	0.72	1.66	3.00	0.69
糖	0.04	-1.21	1.31	2.79	2.25	2.15	1.47	-0.53	-0.48	-0.86	0.00	-0.73	-0.03	-0.80	-1.12	-0.04	-0.75
沙拉油、調理油	0.07	1.75	-3.16	-1.61	-5.14	-6.73	1.31	-6.41	-5.68	-12.52	-3.95	-0.47	-4.88	-6.60	-4.25	-8.17	-10.73
鮮奶	0.51	-0.08	-0.47	2.14	0.09	-1.58	-2.75	-1.12	-2.83	-3.75	-1.39	-3.17	0.55	0.31	0.14	-0.06	-0.05
奶粉	0.29	2.18	3.37	2.29	1.34	1.53	2.01	0.92	2.83	2.56	1.10	0.97	0.49	1.36	0.69	-0.17	-1.44
速食麵	0.08	-1.21	0.80	1.92	1.22	1.99	0.85	4.43	4.77	0.94	1.52	3.48	5.41	4.89	6.36	6.59	6.18
麵包	0.47	0.83	2.32	3.96	4.73	4.39	5.98	3.61	7.16	3.08	3.30	3.24	2.69	3.18	4.59	2.62	2.84
衣服清潔劑	0.17	-1.10	-2.28	-3.98	0.58	-0.77	-0.85	-1.26	-1.31	-2.07	-0.60	-1.16	1.29	-2.68	-2.14	-2.24	-0.37
衛生紙、面紙及紙巾	0.20	-0.11	-2.47	-0.12	-3.13	-4.39	-4.15	-3.18	-4.09	-4.96	-3.60	-0.70	-3.89	-4.11	0.49	-3.78	-3.81
沐浴用品	0.19	-4.45	-0.62	2.16	-2.49	-0.05	0.84	0.32	-1.75	-1.12	1.48	-1.09	-0.44	2.63	-0.08	3.89	-0.48
牙膏、牙粉	0.09	-5.92	1.12	4.35	3.54	4.22	3.13	-0.70	4.38	1.84	-8.36	0.51	-3.18	-1.44	0.62	2.06	-2.13
洗髮精、潤絲精	0.20	-1.74	0.89	2.40	8.08	2.05	7.23	0.97	3.29	-1.18	2.18	0.22	2.16	3.66	-1.85	1.68	-1.21
上述17項平均	4.53	1.59	5.35	6.22	6.15	5.00	4.56	1.40	4.95	3.76	1.39	0.04	-0.21	0.51	0.64	0.83	0.78

表 10 主要國家 CPI 年增率

單位：%

	中華 民國	美國	日本	中國 大陸	南韓	新加坡	香港
2006 年	0.60	3.2	0.2	1.5	2.2	1.0	2.1
2007 年	1.80	2.9	0.1	4.8	2.5	2.1	2.0
2008 年	3.52	3.8	1.4	5.9	4.7	6.5	4.3
2009 年	-0.86	-0.4	-1.3	-0.7	2.8	0.6	0.6
2010 年	0.96	1.6	-0.7	3.3	3.0	2.8	2.3
2011 年	1.42	3.2	-0.3	5.4	4.0	5.3	5.3
2012 年	1.93	2.1	0.0	2.7	2.2	4.5	4.1
2013 年	0.79	1.5	0.4	2.6	1.3	2.4	4.4
2014 年	1.20	1.6	2.7	2.0	1.3	1.0	4.4
9 月	0.71	1.7	3.3	1.6	1.1	0.7	6.6
10 月	1.05	1.7	2.9	1.6	1.2	0.2	5.2
11 月	0.85	1.3	2.4	1.4	1.0	-0.4	5.1
12 月	0.60	0.8	2.4	1.5	0.8	-0.1	4.8
2015 年	-0.52	0.0	1.1	1.4	0.6	-0.4	3.4
1 月	-0.94	-0.1	2.4	0.8	0.8	-0.4	4.1
2 月	-0.20	0.0	2.2	1.4	0.5	-0.3	4.6
3 月	-0.62	-0.1	2.3	1.4	0.4	-0.4	4.6
4 月	-0.82	-0.2	0.6	1.5	0.4	-0.5	2.8
5 月	-0.73	0.0	0.5	1.2	0.5	-0.4	3.1
6 月	-0.56	0.1	0.4	1.4	0.6	-0.3	3.1
7 月	-0.64	0.2	0.2	1.6	0.7	-0.4	2.5
8 月	-0.45	0.2	0.2	2.0	0.7	-0.8	2.4
9 月	0.28	0.6

資料來源：我國為行政院主計總處，其餘國家為 International Financial Statistics(IMF)及各國官網資料。

附註：...表資料尚未產生。

表 11 CPI 變動對支出之影響－釋例說明
(104 年 9 月)

類別及重要支出項目	103 年 9 月平均每戶 各類消費分配金額 (以消費 6 萬元為例)(元)	104 年 9 月較上年同月	
		CPI 漲跌幅度 (%)	支出增減金額 (元)
消費支出	60,000	0.28	168
食物類	16,309	5.85	954
蔬菜	1,703	34.07	580
水果	1,512	12.60	191
外食費	6,177	1.79	111
肉類	1,309	2.68	35
水產品	1,011	1.55	16
麵包	287	2.84	8
米	204	1.83	4
速食麵	47	6.18	3
沙拉油、調理油	41	-10.73	-4
衣著類	2,090	-0.67	-14
居住類	16,238	-1.20	-195
燃氣	672	-29.18	-196
電費	1,562	-7.28	-114
交通及通訊類	8,711	-6.59	-574
油料費	2,120	-27.22	-577
醫藥保健類	2,904	0.31	9
教養娛樂類	9,690	-0.05	-5
雜項類	4,058	-0.03	-1
衛生紙、面紙及紙巾	322	-3.81	-12
洗髮精、潤絲精	260	-1.21	-3

附註：1.由於表列各大類支出金額係依 100 年 CPI 權重及本期指數推算，故 7 大類支出加總容或不等於總消費支出。

2.表列支出項目將配合當期漲跌幅較顯著者調整。

一、CPI 總指數為所有家庭購買各種商品及服務價格變動的平行情況；由於每個家庭購買的內容及頻度不同，且可能差異懸殊，總指數變動與個人對物價漲跌的感受，常有落差，此種現象，各國皆然。依國外(日本、歐盟、加拿大及英國等)研究結果顯示，一般民眾對購買頻度較高商品之價格漲跌感受較為深刻，例如食物類價格短期波動，多數家庭時有感受，至於久久才購買 1 次的 3C 電子產品，其價格變化容易忽視。

二、在 CPI 分類指數中，購買頻度為「每月」至少購買 1 次者，9 月年增率受油料費下跌 27.22%，以及食物類中蔬菜與水果等價格上漲交互影響，跌 0.17%。購買頻度較高之個別商品，短期價格波動顯著，民眾多有感受，然各項目漲跌互抵後，綜合指數必然較個別商品漲跌緩和。

三、本表以平均每月消費支出約 6 萬元規模之家庭為例，列舉數項重要民生用品，說明價格漲跌對支出之影響。就 9 月 CPI 年漲 0.28% 而言，表示在購買相同品質與數量的商品及服務情況下，平均支出會較前一年同月增 168 元。其中：

(一)支出增加項目：多屬食物類，以蔬菜增 580 元及水果增 191 元較多；外食費、肉類及水產品支出亦分別增 111 元、35 元及 16 元。

(二)支出減少項目：

1.食物類中，沙拉油、調理油減少 4 元。

2.食物類外，以油料費支出減 577 元最多，燃氣及電費亦分別減 196 元及 114 元，衛生紙、面紙及紙巾因部分商品促銷，支出減少 12 元。

表12 主要國際商品行情

	芝加哥穀物價格						紐約商品價格(美分/磅)						吉隆坡(美元/KG)		原油(美元/桶)	
	(美元/英斗)			(美元/英擔)												
	玉米 (期底數)	年增率 (%)	黃豆 (期底數)	年增率 (%)	小麥 (期底數)	年增率 (%)	稻米 (期底數)	年增率 (%)	糖 (期底數)	年增率 (%)	棉花 (期底數)	年增率 (%)	橡膠 (期底數)	年增率 (%)	OPEC現貨 (平均數)	年增率 (%)
2004年底	2.05	-16.7	5.48	-30.5	3.08	-18.3	7.18	-15.9	9.25	267.1	44.77	-40.4	1.46	3.2	36.05	28.3
2005年底	2.16	5.4	6.02	9.9	3.39	10.1	7.93	10.4	14.68	58.7	54.19	21.0	1.93	32.2	50.64	40.5
2006年底	3.90	80.6	6.84	13.6	5.01	47.8	10.13	27.7	11.75	-20.0	56.19	3.7	2.43	25.7	61.08	20.6
2007年底	4.56	16.9	11.99	75.3	8.85	76.6	13.55	33.8	10.82	-7.9	68.01	21.0	2.69	10.7	69.08	13.1
2008年底	4.07	-10.7	9.72	-18.9	6.11	-31.0	15.34	13.2	11.81	9.1	49.02	-27.9	1.73	-35.7	94.45	36.7
2009年底	4.15	2.0	10.40	7.0	5.42	-11.3	14.56	-5.1	26.95	128.2	75.60	54.2	2.94	69.9	61.06	-35.4
2010年底	6.29	51.6	13.94	34.0	7.94	46.5	13.99	-3.9	32.12	19.2	144.81	91.5	5.05	71.8	77.45	26.8
2011年底	6.47	2.9	11.99	-14.0	6.53	-17.8	14.61	4.4	23.30	-27.5	91.80	-36.6	3.49	-30.9	107.46	38.7
2012年底	6.98	7.9	14.19	18.3	7.78	19.1	14.86	1.7	19.51	-16.3	75.14	-18.1	3.15	-9.7	109.45	1.9
2013年底	4.22	-39.5	13.13	-7.5	6.05	-22.2	15.51	4.4	16.41	-15.9	84.64	12.6	2.66	-15.6	105.87	-3.3
2014年底	3.97	-5.9	10.19	-22.4	5.90	-2.5	11.49	-25.9	14.52	-11.5	60.27	-28.8	1.91	-28.2	96.29	-9.0
2月	4.58	-36.4	14.14	-4.1	5.99	-15.4	15.38	-0.8	16.47	-10.4	86.59	3.6	2.45	-27.3	105.38	-6.5
3月	5.02	-27.8	14.64	4.2	6.97	1.3	15.60	1.6	17.77	0.6	93.52	5.7	2.58	-21.6	104.15	-2.2
4月	5.14	-24.7	15.31	4.3	7.13	-1.2	15.62	5.1	17.24	-2.0	94.14	10.1	2.37	-25.9	104.27	3.2
5月	4.66	-29.6	14.93	-1.1	6.27	-11.2	14.98	-2.0	17.38	5.0	86.27	8.7	2.35	-26.1	105.44	4.8
6月	4.24	-37.6	14.01	-10.5	5.65	-12.9	14.54	-7.6	16.62	-1.8	79.21	-4.2	2.37	-16.8	107.89	6.8
7月	3.57	-28.5	12.25	-10.8	5.30	-20.2	12.98	-18.0	16.46	-3.0	62.09	-27.5	2.31	-15.1	105.61	1.1
8月	3.59	-27.5	10.90	-23.5	5.50	-14.5	12.59	-20.3	15.49	-5.2	67.60	-19.2	2.27	-16.2	100.75	-6.3
9月	3.21	-27.4	9.13	-28.8	4.78	-29.6	12.74	-15.8	16.45	-9.3	61.96	-28.0	1.98	-27.5	95.98	-11.7
10月	3.77	-11.9	10.47	-18.2	5.33	-20.2	12.01	-20.1	16.04	-12.4	64.45	-16.5	2.02	-26.5	85.06	-20.3
11月	3.76	-9.4	10.16	-24.0	5.77	-11.9	12.34	-22.7	15.59	-9.1	60.96	-22.0	1.99	-24.9	75.57	-28.0
12月	3.97	-5.9	10.19	-22.4	5.90	-2.5	11.49	-25.9	14.52	-11.5	60.27	-28.8	1.91	-28.2	59.46	-44.8
2015年																
1月	3.70	-14.7	9.61	-25.1	5.03	-9.5	10.57	-31.4	14.79	-4.9	59.36	-30.8	1.77	-25.3	44.38	-57.6
2月	3.85	-15.9	10.31	-27.1	5.18	-13.5	10.47	-31.9	13.77	-16.4	64.73	-25.2	1.88	-23.3	54.06	-48.7
3月	3.76	-25.1	9.73	-33.5	5.12	-26.5	10.88	-30.3	11.93	-32.9	63.10	-32.5	1.91	-26.0	52.46	-49.6
4月	3.63	-29.4	9.79	-36.1	4.67	-34.5	10.03	-35.8	13.18	-23.5	68.12	-27.6	1.97	-16.9	57.30	-45.0
5月	3.52	-24.5	9.34	-37.4	4.77	-23.9	9.51	-36.5	11.98	-31.1	64.35	-25.4	2.04	-13.2	62.16	-41.0
6月	4.14	-2.4	10.56	-24.6	6.15	8.8	10.16	-30.1	12.47	-25.0	67.51	-14.8	2.00	-15.6	60.21	-44.2
7月	3.71	3.9	9.81	-19.9	4.99	-5.8	11.52	-11.2	11.14	-32.3	64.01	3.1	1.93	-16.5	54.19	-48.7
8月	3.64	1.4	8.98	-17.6	4.83	-12.2	11.88	-5.6	10.69	-31.0	63.74	-5.7	1.73	-23.8	45.46	-54.9
9月	3.88	20.9	8.92	-2.3	5.13	7.3	13.20	3.6	12.88	-21.7	59.49	-4.0	1.63	-17.7	44.83	-53.3

資料來源：時報資訊商品行情網(CIP)。

附註：原油為平均數，其餘為期底數。

表13 國際金屬商品行情

	黃金	年增率 (%)	銀	年增率 (%)	白金	年增率 (%)	鋁	年增率 (%)	銅	年增率 (%)	鎳	年增率 (%)	鉛	年增率 (%)	錫	年增率 (%)	鋅	年增率 (%)
	(美元/每盎司)						(美元/每噸)											
2004年底	438.0	5.0	6.82	14.2	859.0	5.7	1,964.0	23.3	3,279.5	41.3	15,205	-8.7	1,056.0	42.8	7,765	18.3	1,270.0	26.0
2005年底	513.0	17.1	8.83	29.5	965.0	12.3	2,285.0	16.3	4,584.5	39.8	13,380	-12.0	1,100.0	4.2	6,600	-15.0	1,915.0	50.8
2006年底	635.7	23.9	12.90	46.1	1,118.0	15.9	2,831.0	23.9	6,308.0	37.6	34,025	154.3	1,705.5	55.0	11,580	75.5	4,290.0	124.0
2007年底	836.5	31.6	14.76	14.4	1,530.0	36.9	2,358.3	-16.7	6,641.0	5.3	26,010	-23.6	2,545.5	49.3	16,282	40.6	2,353.5	-45.1
2008年底	865.0	3.4	10.79	-26.9	899.0	-41.2	1,507.8	-36.1	3,041.8	-54.2	11,609	-55.4	1,012.0	-60.2	10,905	-33.0	1,180.3	-49.8
2009年底	1,104.0	27.6	16.99	57.5	1,466.0	63.1	2,197.0	45.7	7,342.0	141.4	18,452	58.9	2,402.0	137.4	16,869	54.7	2,529.0	114.3
2010年底	1,410.3	27.7	30.63	80.3	1,731.0	18.1	2,460.8	12.0	9,650.0	31.4	24,708	33.9	2,563.5	6.7	26,920	59.6	2,444.0	-3.4
2011年底	1,531.0	8.6	28.18	-8.0	1,354.0	-21.8	1,994.5	-18.9	7,590.0	-21.3	18,724	-24.2	2,011.0	-21.6	19,148	-28.9	1,827.3	-25.2
2012年底	1,664.0	8.7	29.95	6.3	1,523.0	12.5	2,041.0	2.3	7,907.0	4.2	16,998	-9.2	2,316.5	15.2	23,380	22.1	2,049.5	12.2
2013年底	1,201.5	-27.8	19.50	-34.9	1,358.0	-10.8	1,754.8	-14.0	7,375.8	-6.7	13,832	-18.6	2,190.5	-5.4	22,335	-4.5	2,053.0	0.2
2014年底	1,199.3	-0.2	15.97	-18.1	1,210.0	-10.9	1,825.0	4.0	6,368.0	-13.7	15,074	9.0	1,843.0	-15.9	19,434	-13.0	2,167.0	5.6
2月	1,326.5	-16.5	21.27	-26.5	1,455.0	-8.9	1,711.2	-12.8	7,080.0	-9.0	14,692	-11.2	2,115.3	-6.9	23,580	0.9	2,111.0	3.2
3月	1,291.8	-19.2	19.97	-30.3	1,418.0	-10.0	1,744.3	-7.0	6,650.0	-11.4	15,861	-4.4	2,041.0	-2.4	22,844	-1.5	1,970.3	5.7
4月	1,288.5	-12.3	19.28	-21.0	1,424.0	-5.5	1,756.3	-4.1	6,659.5	-5.2	18,298	19.4	2,081.3	3.7	23,029	13.3	2,040.3	11.2
5月	1,250.5	-10.3	19.00	-15.8	1,464.0	0.3	1,806.5	-3.8	6,919.0	-5.0	19,209	30.2	2,069.8	-6.2	23,233	11.4	2,055.5	8.5
6月	1,315.0	10.3	20.87	10.7	1,480.0	12.4	1,856.8	7.3	7,041.0	4.6	18,969	39.0	2,144.0	5.1	22,540	14.9	2,214.3	21.6
7月	1,285.3	-2.2	20.69	3.8	1,472.0	2.7	1,978.5	12.6	7,135.5	3.8	18,436	33.6	2,218.5	7.8	22,811	11.8	2,377.5	31.8
8月	1,285.8	-7.8	19.47	-17.6	1,424.0	-5.9	2,086.5	18.1	7,008.5	-1.0	18,717	36.4	2,237.3	4.3	21,817	2.7	2,359.3	26.3
9月	1,216.5	-8.3	17.11	-21.1	1,300.0	-7.9	1,928.8	7.3	6,720.0	-7.8	16,242	17.0	2,090.5	-0.1	20,279	-13.0	2,281.8	21.3
10月	1,164.3	-12.1	16.20	-27.0	1,227.0	-15.4	2,057.0	13.3	6,761.5	-6.6	15,720	8.0	1,997.8	-7.5	19,676	-13.9	2,315.5	20.7
11月	1,182.8	-5.6	15.97	-19.9	1,205.0	-12.4	2,030.5	18.7	6,412.0	-9.1	16,223	20.6	2,023.8	-1.5	20,277	-11.0	2,212.8	18.6
12月	1,199.3	-0.2	15.97	-18.1	1,210.0	-10.9	1,825.0	4.0	6,368.0	-13.7	15,074	9.0	1,843.0	-15.9	19,434	-13.0	2,167.0	5.6
2015年																		
1月	1,260.3	0.7	16.90	-12.5	1,221.0	-11.6	1,853.8	9.2	5,541.0	-22.6	15,109	8.5	1,844.5	-13.3	18,983	-14.5	2,119.8	7.2
2月	1,214.0	-8.5	16.50	-22.4	1,177.0	-19.1	1,801.8	5.3	5,924.0	-16.3	14,037	-4.5	1,713.8	-19.0	17,914	-24.0	2,048.3	-3.0
3月	1,187.0	-8.1	16.60	-16.9	1,129.0	-20.4	1,781.3	2.1	6,064.5	-8.8	12,339	-22.2	1,832.3	-10.2	16,543	-27.6	2,072.0	5.2
4月	1,180.3	-8.4	16.52	-14.3	1,136.0	-20.2	1,933.3	10.1	6,364.5	-4.4	13,915	-24.0	2,123.5	2.0	15,992	-30.6	2,367.0	16.0
5月	1,191.4	-4.7	16.67	-12.3	1,115.0	-23.8	1,700.5	-5.9	6,005.3	-13.2	12,588	-34.5	1,933.8	-6.6	15,561	-33.0	2,182.0	6.2
6月	1,171.0	-11.0	15.70	-24.8	1,078.0	-27.2	1,651.0	-11.1	5,754.8	-18.3	11,933	-37.1	1,743.8	-18.7	13,908	-38.3	1,995.8	-9.9
7月	1,098.4	-14.5	14.56	-29.6	979.0	-33.5	1,582.0	-20.0	5,221.5	-26.8	10,994	-40.4	1,695.0	-23.6	16,390	-28.1	1,912.5	-19.6
8月	1,135.0	-11.7	14.44	-25.8	1,003.0	-29.6	1,587.8	-23.9	5,147.0	-26.6	10,033	-46.4	1,724.5	-22.9	14,410	-34.0	1,807.3	-23.4
9月	1,114.0	-8.4	14.65	-14.4	908.0	-30.2	1,566.8	-18.8	5,176.5	-23.0	10,366	-36.2	1,657.8	-20.7	15,710	-22.5	1,671.0	-26.8

資料來源：倫敦金銀市場協會(LBMA)、倫敦鉑鉯市場協會(LPPM)、倫敦金屬交易所(LME)

附註：資料為期底數。

表14 薪資與生產力統計指標摘要

	受僱員工人數			工業及服務業						製 造 業				
	工業及服務業		服務業 部門 (千人)	每人每 月平均 工時 (小時)	進入率 (%)	退出率 (%)	每人每月薪資			受僱 員工 人數 (千人)	每人月 平均 工時 (小時)	每人月 平均 薪資 (元)	勞 動 生 產 力 指 數	單 位 產 出 勞 動 成 本 指 數
	合計 (千人)	工業 部門 (千人)					平均 薪資 (元)	經常性薪資						
								年增率 (%)	經常性薪資 (元)					
2007年	6 524	3 024	3 501	180.4	2.58	2.38	44 392	36 319	1.67	2 541	187.4	43 178	83.03	118.64
2008年	6 632	3 045	3 587	179.7	2.35	2.46	44 367	36 387	0.19	2 557	184.7	43 121	82.93	120.42
2009年	6 466	2 873	3 593	176.7	2.25	2.28	42 182	35 629	-2.08	2 395	179.1	39 125	83.87	111.31
2010年	6 691	2 990	3 701	181.1	2.83	2.50	44 359	36 214	1.64	2 494	189.0	42 300	96.88	98.84
2011年	6 926	3 097	3 829	178.7	2.61	2.38	45 508	36 689	1.31	2 593	185.1	43 316	100.00	100.00
2012年	7 049	3 129	3 919	178.4	2.27	2.18	45 589	37 151	1.26	2 619	183.9	43 689	99.34	102.25
2013年	7 138	3 152	3 986	177.0	2.34	2.21	45 664	37 527	1.01	2 635	183.9	43 829	99.37	102.53
2014年	7 275	3 207	4 068	177.9	2.51	2.35	47 300	38 208	1.81	2 687	184.8	45 207	103.46	101.09
7 月	7 305	3 225	4 080	187.9	3.36	2.62	45 884	38 528	2.51	2 704	196.7	46 031	101.70	98.42
8 月	7 321	3 227	4 094	180.9	2.89	2.67	44 502	38 288	1.77	2 707	188.8	44 542	103.71	97.21
9 月	7 319	3 226	4 092	178.8	2.84	2.87	44 382	38 384	2.19	2 706	186.7	42 057	103.44	93.04
10 月	7 329	3 228	4 100	185.5	2.51	2.38	42 198	38 480	2.30	2 707	193.0	40 854	103.24	87.62
11 月	7 339	3 233	4 106	174.7	2.2	2.04	42 370	38 279	1.8	2 710	181.3	41 579	105.02	93.31
12 月	7 346	3 234	4 112	192.9	1.91	1.81	46 461	38 725	2.39	2 711	199.7	43 422	99.28	93.61
2015年1-7月(P)	7 363	3 235	4 128	172.7	2.41	2.29	51 454	38 591	1.43	2 714	179.4	49 822	105.18	112.98
1 月	7 357	3 237	4 120	177.4	2.16	2.02	51 968	38 546	1.60	2 715	184.2	49 705	105.63	109.25
2 月	7 331	3 219	4 113	136.7	1.84	2.18	86 666	38 148	1.64	2 702	138.9	84 071	116.51	222.15
3 月	7 351	3 233	4 119	183.7	2.87	2.60	43 016	38 522	1.51	2 713	191.1	40 444	104.73	86.39
4 月	7 353	3 232	4 122	172.8	2.37	2.34	43 343	38 594	1.40	2 710	180.3	40 928	106.02	91.60
5 月	7 364	3 233	4 131	174.1	2.25	2.11	43 845	38 637	1.39	2 712	180.9	41 918	104.97	94.43
6 月	7 369	3 238	4 131	177.3	2.31	2.24	44 581	38 833	1.67	2 716	185.0	42 468	102.50	95.88
7 月(P)	7 412	3 253	4 159	186.6	3.08	2.49	46 922	38 851	0.84	2 729	194.9	49 356	99.14	109.38
當月較上月增減(%)	0.59	0.49	0.66	(9.3)	(0.77)	(0.25)	5.25	0.05		0.44	(9.9)	16.22	-3.28	14.08
當月較上年同月增減(%)	1.47	0.88	1.93	(-1.3)	(-0.28)	(-0.13)	2.26	0.84		0.90	(-1.8)	7.22	-2.52	11.14
本年累計較上年增減(%)	1.75	1.37	2.05	(-1.7)	(-0.13)	(-0.05)	3.53	1.43		1.60	(-1.6)	5.61	1.24	5.36

編製單位：行政院主計總處

說明：1.本表括號()內數字係指增減時數或百分點。 2.指數基期：2011年=100。

3. 平均薪資係指受僱員工（不含執行業務所得者）每月經常性薪資（含本薪與按月給付之固定津貼及獎金）及非經常性薪資（含加班費、年終獎金、員工紅利、非按月發放之績效獎金與全勤獎金等）之報酬總額；但不含保險費、退休金與資遣費等非薪資報酬。
4. 本統計結果自2009年1月起涵蓋「教育服務業（僅含其他教育及教育輔助服務業）」。
5. 配合經濟部製造業生產指數修正，調整2014年勞動生產力指數及單位產出勞動成本指數資料。
6. 因本(104)年7月適逢受僱員工薪資調查全面更換填報樣本，故當月資料係初步統計結果。

表15 消費者物價指數查價項目漲跌分析
(104年9月)

一、100年基期消費者物價指數共調查370個查價項目群，如以民國100年為100，104年9月總指數為105.09，表示104年9月370個查價項目群漲跌加權平均後，較100年上漲5.09%。

二、若扣除棗子、柑橘及荔枝3項本月非屬產季水果，367項漲跌分布情形如下：

		上 漲				持 平	下 跌					
		0%~3%	3%~5%	5%~10%	10%以上		0%~3%	3%~5%	5%~10%	10%以上		
與上月 比較	項數	198	122	18	16	42	48	121	104	12	4	1
	權數	56.0	50.6	1.5	1.1	2.8	16.6	27.5	21.6	2.7	3.1	0.1
與上年 同月比較	項數	233	145	25	20	43	9	125	87	20	9	9
	權數	67.7	60.7	2.3	2.2	2.5	2.6	29.7	18.2	3.9	3.0	4.7

三、9月CPI查價項目較上月變動率(%；100年=100)：

查價項目	權數	指數	變動率	查價項目	權數	指數	變動率
78 苦瓜	0.07	184.64	38.05	66 菠菱菜	0.01	231.51	10.02
86 玉米	0.06	205.14	36.31	83 豌豆	0.01	149.63	10.01
100 香蕉	0.08	194.15	33.27	50 洋蔥	0.04	137.62	8.92
82 甜椒(含青椒)	0.05	195.18	31.69	115 蘋果	0.16	124.94	8.43
105 木瓜	0.14	177.72	29.17	58 蘆筍	0.01	149.02	7.48
60 甘藍菜(高麗菜)	0.26	288.54	29.02	56 薑	0.05	176.30	7.46
79 扁蒲	0.02	203.73	28.46	110 芒果	0.05	102.27	6.69
65 芹菜	0.03	264.80	27.14	114 哈密瓜	0.04	115.26	6.66
108 番石榴	0.15	179.77	26.73	5 麵條	0.10	104.84	6.51
80 茄子	0.04	223.43	23.58	101 鳳梨	0.08	123.43	6.30
73 白花椰菜	0.05	204.74	23.40	87 菇類	0.03	118.46	6.19
63 青江白菜	0.04	245.65	22.81	233 家事服務費	0.09	106.55	6.13
69 莧菜	0.03	192.50	22.52	116 桃子	0.17	111.55	6.12
62 包心白菜	0.12	233.65	22.39	194 其他配件(帽子、皮帶等)	0.08	98.76	5.91
68 芥藍菜	0.02	218.06	21.71	96 釋迦	0.06	115.00	5.72
67 萵苣菜	0.06	198.74	21.39	49 馬鈴薯	0.03	145.13	5.23
54 竹筍	0.06	143.95	20.79	97 小番茄	0.02	159.64	5.07
88 其他蔬菜(菜豆、南瓜、辣椒等)	0.05	165.07	20.00	3 米粉、粿條及其他米類製品	0.08	103.62	5.02
76 冬瓜	0.02	156.62	19.88	150 肉乾	0.05	112.00	4.89
111 葡萄	0.14	126.29	19.19	39 蚵(牡蠣)	0.06	128.37	4.89
61 小白菜	0.05	232.02	17.59	164 學生營養午餐	0.18	109.94	4.86
64 空心菜	0.05	174.25	17.28	118 其他水果(榴槤、楊桃、椰子等)	0.04	120.21	4.36
70 甘薯葉	0.01	196.69	15.89	245 其他通訊設備(電話機、傳真機等)	0.03	97.19	4.23
52 青蒜	0.01	217.90	15.77	364 婚喪喜慶用品	0.14	111.98	4.22
74 大黃瓜	0.04	204.34	15.58	4 速食麵	0.08	108.11	4.16
46 蘿蔔	0.05	175.14	15.36	286 維他命	0.14	98.04	4.10
98 火龍果	0.09	129.47	14.85	287 燕窩、雞精	0.09	104.83	4.08
48 其他根菜(甘薯、山藥等)	0.04	125.52	14.65	1 米	0.31	116.43	4.02
75 小黃瓜	0.06	186.26	14.09	104 奇異果	0.05	122.95	3.75
72 其他葉菜(芥菜、茼蒿、油菜等)	0.05	158.83	13.83	206 毛巾	0.02	106.34	3.69
85 綠花椰菜	0.02	159.98	13.41	149 肉鬆	0.05	111.28	3.55
71 韭菜(花)	0.04	176.99	13.38	144 礦泉水	0.03	100.79	3.54
77 絲瓜	0.07	169.36	13.30	19 其他肉類製品(火腿、臘肉、肉類罐頭等)	0.10	114.18	3.49
112 西瓜	0.10	90.03	13.26	53 蒜頭	0.02	129.97	3.45
359 保母費	0.35	106.11	13.16	128 鹽、甘味調味料	0.02	98.48	3.39
47 胡蘿蔔	0.04	146.59	12.92	177 其他男衣著(襪子、泳褲、睡衣等)	0.06	101.52	3.02
84 敏豆	0.04	196.88	12.54	146 其他沖泡飲料材料(麥芽飲品、可可、薏仁粉等)	0.06	112.78	2.96
113 香瓜	0.06	126.03	11.90	117 柿子	0.12	158.26	2.95
8 麥片(粉)	0.04	98.71	10.75	168 糖果	0.07	106.13	2.94
99 櫻桃	0.02	98.09	10.25	152 其他調理食品(雞塊、調理包等)	0.06	111.29	2.83

三、9月CPI查價項目較上月變動率(%；100年=100；續1)：

查價項目	權數	指數	變動率	查價項目	權數	指數	變動率
351 牙膏、牙粉	0.09	99.37	2.56	229 衣服清潔劑	0.17	97.16	0.70
35 新鮮小卷	0.05	118.45	2.54	44 魚漿製品	0.17	110.25	0.69
220 烹飪小家電	0.09	103.36	2.41	196 學校住宿費	0.26	109.18	0.67
165 冰品	0.08	106.51	2.32	126 沙拉油、調理油	0.07	88.04	0.65
21 其他蛋類(皮蛋、鹹蛋等)	0.03	118.61	2.29	223 其他家庭耐久設備(熨斗、烘碗機等)	0.14	103.34	0.59
134 啤酒	0.31	98.67	2.29	93 豆類製品	0.18	110.45	0.57
232 其他家用品(保鮮膜、菜刀、殺蟲劑等)	0.27	103.74	2.29	92 乾豆(花生、紅豆、綠豆等)	0.07	112.71	0.55
120 其他加工水果(葡萄乾、水果罐頭等)	0.03	109.76	2.23	121 鮮奶	0.51	108.34	0.55
355 金飾及珠寶	0.20	85.32	2.17	313 電腦	1.04	75.14	0.54
141 咖啡包(粉、豆)	0.09	103.94	2.09	119 蜜餞	0.04	106.02	0.52
109 蓮霧	0.02	101.60	2.06	363 其他理容服務費(做臉、塑身等)	0.30	102.74	0.52
225 鍋具	0.07	101.35	2.05	205 枕頭、被胎	0.04	105.94	0.50
125 麻油、香油	0.02	128.32	2.04	20 雞蛋	0.16	110.56	0.48
170 糕餅點心	0.23	108.46	1.99	231 清潔用具	0.07	99.05	0.47
107 梨子	0.63	115.15	1.99	241 汽車	2.22	100.61	0.43
167 巧克力	0.05	104.60	1.98	94 其他加工蔬菜(熟筍、鹹菜、蘿蔔乾等)	0.07	119.69	0.43
129 醬油	0.07	103.22	1.97	307 安親課輔費	0.83	102.09	0.42
348 衛生紙、面紙及紙巾	0.20	93.96	1.95	142 果蔬汁	0.11	105.42	0.42
278 醫療看護費	0.08	110.29	1.88	302 國中學雜費	0.13	102.61	0.40
216 洗衣及乾衣設備	0.13	100.03	1.76	243 自行車	0.07	105.75	0.36
169 餅乾	0.19	103.14	1.75	29 秋刀魚	0.05	99.81	0.35
91 蔬菜罐頭	0.04	113.52	1.72	123 發酵乳及優格	0.13	105.42	0.34
238 家庭用水	0.36	102.24	1.66	41 其他貝類及水產品(海參、蜆、海瓜子等)	0.05	114.92	0.33
43 魚貝罐頭	0.03	96.80	1.66	242 機車	0.43	100.89	0.33
166 甜品	0.06	106.60	1.57	347 美容(髮)器材	0.04	101.48	0.32
224 餐具	0.05	106.88	1.56	55 芋	0.04	141.89	0.30
230 廚廁清潔劑	0.06	105.85	1.52	51 蔥	0.05	301.66	0.30
171 其他休閒食品(洋芋片、口香糖、瓜子等)	0.25	109.35	1.49	148 麵類調理食品	0.09	107.47	0.30
59 其他筍菜(大心菜、球莖甘藍、芽菜類等)	0.01	127.41	1.41	189 男鞋	0.24	101.81	0.29
357 皮包及行李箱	0.23	103.40	1.40	138 茶葉(粉、包、精)	0.20	102.78	0.26
289 其他保健食品(卵磷脂、靛精、酵母粉等)	0.29	102.73	1.38	161 在外點用之咖啡、飲料	0.49	108.68	0.26
10 其他穀類及其製品(芝麻、麵筋、水餃皮等)	0.08	103.87	1.37	183 其他女衣著(睡衣、孕婦裝、泳衣、襪子等)	0.14	104.27	0.25
315 消耗性電腦器材	0.03	99.60	1.29	158 火鍋	0.28	114.08	0.25
2 糯米	0.01	103.63	1.25	30 鮭魚	0.06	103.76	0.24
151 熟食肉類	0.32	122.27	1.24	285 外用藥	0.10	105.14	0.22
163 幼兒園點心費	0.12	103.98	1.21	13 牛肉、牛內臟	0.21	127.64	0.20
127 其他食用油(橄欖油、葵花籽油、葡萄籽油等)	0.09	105.81	1.15	321 樂器	0.17	102.86	0.19
45 其他加工水產品(鹹魚、魚鬆、魷魚乾等)	0.11	98.79	1.08	156 中式米食	2.81	110.21	0.19
9 麵粉、調製麵粉	0.01	100.41	1.07	306 私立大專學雜費	2.71	100.33	0.19
298 期刊	0.16	100.95	1.05	282 中式成藥及方劑	0.16	101.00	0.19
333 藝文休閒活動及運動競賽入場券	0.06	120.07	1.03	358 其他個人隨身用品(太陽眼鏡、傘等)	0.10	98.74	0.18
343 香菸	1.08	113.11	1.01	305 公立大專學雜費	0.58	100.28	0.18
335 遊樂場入場費	0.21	106.55	0.91	159 中式餐廳料理	1.78	112.73	0.17
296 一般書籍	0.26	99.08	0.89	300 私立幼兒園學雜費	0.47	107.39	0.17
319 電視機	0.36	76.52	0.86	281 中藥材	0.22	122.05	0.16
38 蛤蜊	0.08	108.72	0.80	294 教科書	0.21	104.27	0.13
257 其他運費(宅急便、一般貨運、機車托運等)	0.15	107.25	0.79	203 其他工資(水泥工資、木工工資等)	0.35	105.89	0.13
182 女用內衣褲	0.21	96.79	0.74	218 電扇	0.02	92.66	0.13
331 其他技藝學習費(舞蹈、繪畫等)	0.40	106.15	0.73	16 其他家禽(新鮮鴨肉、鵝肉等)	0.05	118.74	0.13
252 客運汽車票	0.16	99.80	0.71	360 其他個人照顧服務(不含醫療看護)	0.32	102.59	0.12

表15-2

三、9月CPI查價項目較上月變動率(%；100年=100；續2)：

查價項目	權數	指數	變動率	查價項目	權數	指數	變動率
32 鱈魚	0.11	113.56	0.11	292 復健器具	0.05	102.61	0.00
272 醫院掛號費	0.22	104.36	0.11	297 報紙	0.13	100.00	0.00
221 瓦斯爐、排油煙機	0.08	102.96	0.10	303 公立高中高職學雜費	0.26	100.00	0.00
195 住宅租金	17.96	103.08	0.10	311 電腦學習費	0.05	105.49	0.00
27 虱目魚	0.08	104.04	0.10	330 音樂學習費	0.33	102.56	0.00
157 中式麵食	1.44	111.50	0.09	332 電影票	0.08	104.89	0.00
6 麵包	0.47	109.01	0.08	338 有線電視租用費	0.62	97.99	0.00
291 隱形眼鏡	0.05	96.14	0.07	339 相片沖洗及照像費	0.02	100.95	0.00
162 其他家外食物(鹽酥雞、蚵仔麵線、臭豆腐等)	0.49	109.50	0.06	341 運動費用	0.19	106.69	0.00
310 語言學習費	0.27	104.29	0.06	342 其他娛樂服務費(影碟租金、網咖費用等)	0.21	103.87	0.00
40 其他魚類(紅目鱧、草魚、旗魚等)	0.14	114.08	0.05	361 洗、剪髮	0.56	107.39	0.00
366 土地代書費	0.03	108.03	0.05	365 婚喪喜慶費用	0.48	108.59	0.00
318 家用音響產品及影碟機	0.15	91.88	0.04	367 金融服務支出	0.08	100.34	0.00
228 燈具、燈飾	0.04	101.20	0.04	368 人身傷害險	0.08	97.70	0.00
283 感冒藥	0.03	102.41	0.04	369 考試報名費	0.08	106.59	0.00
301 小學學雜費	0.10	101.09	0.02	370 其他費用(複印費、刻印費等)	0.07	98.45	0.00
328 盆栽及園藝用品	0.04	103.73	0.02	264 汽、機車零配件(不含輪胎)	0.19	101.05	-0.02
265 汽車保養及修理	1.25	103.56	0.01	320 影音光碟、雷射唱片	0.08	96.94	-0.04
103 柳丁	0.02	153.98	0.00	11 豬肉	0.99	113.42	-0.04
153 中式早點	0.64	110.51	0.00	25 土拖、馬加魚	0.06	122.27	-0.05
154 西式早點	0.64	109.89	0.00	139 碳酸飲料	0.08	100.28	-0.05
188 學生制服	0.10	107.40	0.00	160 中式以外料理	0.59	113.90	-0.05
193 其他衣著服務(男、女裝定製工資、衣著修補費等)	0.02	103.59	0.00	340 視唱中心費用	0.08	105.39	-0.06
201 油漆工資	0.12	107.47	0.00	14 其他家畜(羊肉)	0.04	111.24	-0.06
202 水電工工資	0.33	104.07	0.00	356 錶	0.07	106.61	-0.07
234 住宅管理費	0.59	100.58	0.00	31 黃花魚	0.02	90.79	-0.09
235 其他家庭管理費用(搬家費、住宅火險費等)	0.13	91.79	0.00	299 公立幼兒園學雜費	0.10	100.73	-0.09
239 家庭用電	2.20	114.55	0.00	136 其他酒	0.33	101.65	-0.10
240 垃圾清潔費	0.11	96.58	0.00	12 豬內臟	0.04	98.27	-0.11
250 其他油料(潤滑油、機油等)	0.11	100.25	0.00	24 白帶魚	0.06	129.77	-0.15
251 公共汽車票	0.33	104.83	0.00	284 胃腸藥	0.03	107.82	-0.16
253 計程車資	0.39	100.81	0.00	304 私立高中高職學雜費	0.63	100.60	-0.16
255 捷運車票	0.21	100.44	0.00	219 熱水器	0.07	101.25	-0.17
258 郵資	0.01	100.79	0.00	36 烏賊	0.05	117.67	-0.17
259 網路費	1.13	86.35	0.00	267 停車費	0.69	100.96	-0.19
260 行動電話費	1.66	94.13	0.00	334 旅館住宿費	0.62	105.34	-0.19
261 固網電話費	0.68	93.47	0.00	345 彩粧及香水	0.32	105.86	-0.20
262 其他電訊服務費(電話裝置費、網路資訊網路設定費等)	0.02	99.11	0.00	173 男外套	0.12	105.03	-0.20
266 機(自行)車修理費	0.23	103.09	0.00	26 吳郭魚	0.10	112.57	-0.21
269 車輛檢驗費	0.09	87.42	0.00	212 家用裝飾品	0.05	107.27	-0.21
270 汽、機車保險費	0.16	102.66	0.00	130 糖	0.04	99.09	-0.23
271 其他(拋錨拖吊費、租車費、駕照費等)	0.10	88.94	0.00	295 考試用書及參考書	0.17	101.83	-0.24
273 診所掛號費	0.42	101.96	0.00	213 其他家具(梳粧台、嬰兒床、嬰兒車等)	0.10	104.61	-0.24
274 門診基本部分負擔	0.51	100.00	0.00	199 塗料	0.08	107.69	-0.26
275 病房自付費	0.34	102.12	0.00	132 其他調味品(調味醬、醋、高湯罐頭等)	0.11	107.03	-0.26
276 其他自付費(處方藥品自付費、手術費及檢驗費等)	0.42	98.53	0.00	200 其他維修材料(延長線、室內裝潢、地板鋪設材料等)	0.19	107.46	-0.27
277 假牙及矯正費	0.65	103.99	0.00	323 運動用具	0.10	105.01	-0.28
279 其他醫療費(民俗及美容醫療等健保不給付之醫療項目)	0.22	102.17	0.00	309 高中以上課業補習費	0.51	100.41	-0.28
280 商業健康保險費	0.49	105.05	0.00	293 其他醫療保健用品(耳溫槍、體重計、眼鏡清潔劑等)	0.12	95.67	-0.28
290 一般眼鏡	0.20	103.76	0.00	57 茭白筍	0.07	136.38	-0.29

三、9月CPI查價項目較上月變動率(%；100年=100；續完)：

查價項目	權數	指數	變動率	查價項目	權數	指數	變動率
329 其他娛樂用品及設備(望遠鏡、棋牌具等)	0.07	99.79	-0.30	308 國中課業補習費	0.65	103.69	-1.25
192 洗衣工資	0.07	104.51	-0.31	89 乾香菇	0.07	135.14	-1.26
185 童上衣	0.17	90.06	-0.32	143 運動及機能性飲料	0.02	97.55	-1.35
18 貢丸	0.06	112.01	-0.34	354 其他美容及衛生用品(牙刷、牙線及化妝棉等)	0.09	102.51	-1.40
155 西式速食	0.44	102.47	-0.38	147 米類調理食品	0.11	105.64	-1.45
317 其他文具(筆、書包、釘書機等)	0.14	104.49	-0.40	175 男褲	0.17	96.40	-1.48
208 沙發	0.10	110.80	-0.43	227 照明燈管及燈泡	0.03	97.84	-1.49
197 門窗設備	0.25	102.52	-0.44	362 染、燙髮	0.62	101.89	-1.52
33 鱸魚	0.08	102.95	-0.44	23 鯧魚	0.12	132.38	-1.55
42 小魚乾	0.05	106.11	-0.49	184 嬰兒衣著	0.02	103.24	-1.84
209 櫥櫃	0.14	107.28	-0.51	81 番茄	0.05	222.25	-2.13
226 茶具	0.03	99.93	-0.52	34 肉魚	0.05	128.92	-2.20
191 童鞋	0.08	110.06	-0.52	180 女上衣	0.63	95.33	-2.22
190 女鞋	0.34	101.43	-0.58	326 寵物及其必需品(含設備)	0.10	100.31	-2.24
198 衛浴器材	0.07	107.53	-0.59	248 98無鉛汽油	0.21	78.88	-2.36
353 洗髮精、潤絲精	0.20	99.37	-0.61	247 95無鉛汽油	2.47	76.07	-2.61
214 冷暖氣設備	0.32	96.24	-0.62	246 92無鉛汽油	0.69	73.00	-2.72
211 桌椅	0.11	108.26	-0.62	346 保養品	0.57	100.44	-2.81
349 紙尿布(褲)	0.14	98.03	-0.65	140 包裝咖啡飲料	0.06	103.93	-2.84
122 奶粉	0.29	108.46	-0.65	22 嘉臘魚、赤鯨	0.04	107.71	-2.93
131 蜂蜜、果醬	0.02	115.66	-0.65	186 童褲(裙)	0.08	93.55	-3.10
179 女外套	0.23	92.05	-0.66	181 女褲(裙)	0.46	91.82	-3.10
314 其他電腦設備及軟體	0.15	76.28	-0.72	325 電子遊樂器軟硬體設備及配件	0.06	88.65	-3.20
322 數位照相機及攝影機	0.37	70.69	-0.72	124 其他乳製品(調味乳、鮮奶油、乾酪等)	0.09	105.98	-3.30
263 汽、機車輪胎	0.17	100.40	-0.75	236 天然瓦斯	0.61	78.48	-3.41
210 床(床墊)	0.16	105.77	-0.79	249 柴油	0.05	70.22	-3.49
187 兒童內衣褲及其他(內衣(褲)、泳衣(褲)等)	0.06	101.26	-0.83	244 行動電話	0.32	68.57	-3.68
176 男用內衣褲	0.06	92.57	-0.84	222 飲用水設備	0.09	93.39	-3.74
90 海帶、紫菜	0.05	110.32	-0.86	178 女洋裝	0.12	87.57	-3.76
145 其他包裝飲料(豆類、雜糧飲料等)	0.07	100.53	-0.88	352 衛生棉	0.09	96.96	-4.22
254 火車票	0.46	103.06	-0.91	337 國內旅遊團費	0.53	111.44	-4.50
316 紙製品	0.03	95.28	-0.92	137 包裝茶飲料	0.19	100.77	-4.76
7 蛋糕	0.20	108.88	-0.93	336 國外旅遊團費	2.07	110.57	-5.75
268 車輛通行費	0.14	89.96	-0.94	256 機票	0.53	95.45	-6.42
207 其他家用紡織品(窗簾布、椅墊、桌巾等)	0.08	96.51	-0.94	237 桶裝瓦斯	0.41	85.55	-7.28
133 米酒	0.04	99.44	-0.95	327 鮮花	0.06	112.20	-8.18
17 香腸	0.11	114.46	-1.04	344 檳榔	0.08	83.23	-15.69
15 雞肉	0.67	120.65	-1.05				
215 空氣淨化及除濕設備	0.08	96.60	-1.08				
324 玩具	0.13	100.47	-1.08				
174 男上衣	0.26	100.24	-1.10				
288 其他藥品(止痛藥、避孕藥等)	0.09	99.24	-1.13				
217 電冰箱	0.21	95.66	-1.14				
172 男西裝	0.05	101.74	-1.18				
350 沐浴用品	0.19	98.02	-1.19				
28 石斑魚	0.06	110.06	-1.19				
37 蝦蟹類	0.24	115.47	-1.20				
135 高粱酒	0.08	101.68	-1.23				
312 其他補習費	0.12	102.87	-1.24				
204 床包(單)組、毯子及涼被	0.15	96.40	-1.24				

說明：1. 上月蘇迪勒颱風及連續降雨遞延影響，本月又逢杜鵑颱風來襲與中秋需求，蔬果價格續揚；家長饋贈禮金，亦使保母費上漲；旅遊團費及機票隨暑期旅遊旺季結束回跌；油料費、燃氣價格調降；成衣服飾換季促銷。
2. 未列示棗子、柑橘及荔枝3項本月非屬產季水果。

四、9月CPI查價項目較上年同月變動率(%；100年=100)：

查價項目	權數	指數	變動率	查價項目	權數	指數	變動率
78 苦瓜	0.07	184.64	89.69	13 牛肉、牛內臟	0.21	127.64	6.44
80 茄子	0.04	223.43	78.84	35 新鮮小卷	0.05	118.45	6.42
79 扁蒲	0.02	203.73	78.35	24 白帶魚	0.06	129.77	6.26
77 絲瓜	0.07	169.36	72.03	15 雞肉	0.67	120.65	6.24
74 大黃瓜	0.04	204.34	71.90	4 速食麵	0.08	108.11	6.18
86 玉米	0.06	205.14	70.74	120 其他加工水果(葡萄乾、水果罐頭等)	0.03	109.76	6.03
63 青江白菜	0.04	245.65	64.42	149 肉鬆	0.05	111.28	5.87
61 小白菜	0.05	232.02	63.26	56 薑	0.05	176.30	5.73
68 芥藍菜	0.02	218.06	56.98	165 冰品	0.08	106.51	5.71
64 空心菜	0.05	174.25	56.43	164 學生營養午餐	0.18	109.94	5.32
51 蔥	0.05	301.66	56.03	231 清潔用具	0.07	99.05	5.29
108 番石榴	0.15	179.77	52.80	96 釋迦	0.06	115.00	5.27
100 香蕉	0.08	194.15	52.41	150 肉乾	0.05	112.00	5.15
75 小黃瓜	0.06	186.26	51.47	287 燕窩、雞精	0.09	104.83	4.61
70 甘薯葉	0.01	196.69	49.27	233 家事服務費	0.09	106.55	4.60
69 莧菜	0.03	192.50	46.70	127 其他食用油(橄欖油、葵花籽油、葡萄籽油等)	0.09	105.81	4.31
62 包心白菜	0.12	233.65	46.43	318 家用音響產品及影碟機	0.15	91.88	4.20
88 其他蔬菜(菜豆、南瓜、辣椒等)	0.05	165.07	38.74	335 遊樂場入場費	0.21	106.55	4.15
84 敏豆	0.04	196.88	36.58	19 其他肉類製品(火腿、臘肉、肉類罐頭等)	0.10	114.18	3.97
71 韭菜(花)	0.04	176.99	35.46	55 芋	0.04	141.89	3.76
73 白花椰菜	0.05	204.74	35.28	3 米粉、粳條及其他米類製品	0.08	103.62	3.67
53 蒜頭	0.02	129.97	34.98	32 鱈魚	0.11	113.56	3.64
76 冬瓜	0.02	156.62	32.57	14 其他家畜(羊肉)	0.04	111.24	3.56
82 甜椒(含青椒)	0.05	195.18	30.91	199 塗料	0.08	107.69	3.53
72 其他葉菜(芥菜、茼蒿、油菜等)	0.05	158.83	30.72	25 土拖、馬加魚	0.06	122.27	3.51
81 番茄	0.05	222.25	30.03	340 視唱中心費用	0.08	105.39	3.51
105 木瓜	0.14	177.72	29.80	206 毛巾	0.02	106.34	3.50
47 胡蘿蔔	0.04	146.59	29.49	117 柿子	0.12	158.26	3.44
54 竹筍	0.06	143.95	26.95	187 兒童內衣褲及其他(內衣(褲)、泳衣(褲)等)	0.06	101.26	3.42
46 蘿蔔	0.05	175.14	26.89	59 其他莖菜(大心菜、球莖甘藍、芽菜類等)	0.01	127.41	3.39
66 菠菱菜	0.01	231.51	26.81	135 高粱酒	0.08	101.68	3.39
52 青蒜	0.01	217.90	23.63	172 男西裝	0.05	101.74	3.33
50 洋蔥	0.04	137.62	21.16	194 其他配件(帽子、皮帶等)	0.08	98.76	3.33
60 甘藍菜(高麗菜)	0.26	288.54	20.19	115 蘋果	0.16	124.94	3.29
111 葡萄	0.14	126.29	17.60	2 糯米	0.01	103.63	3.21
67 萵苣菜	0.06	198.74	16.82	158 火鍋	0.28	114.08	3.13
58 蘆筍	0.01	149.02	15.86	40 其他魚類(紅目鱸、草魚、旗魚等)	0.14	114.08	3.07
98 火龍果	0.09	129.47	15.25	41 其他貝類及水產品(海參、蜆、海瓜子等)	0.05	114.92	3.04
97 小番茄	0.02	159.64	14.23	369 考試報名費	0.08	106.59	2.98
39 蚵(牡蠣)	0.06	128.37	12.76	278 醫療看護費	0.08	110.29	2.95
83 豌豆	0.01	149.63	12.50	18 貢丸	0.06	112.01	2.94
57 茭白筍	0.07	136.38	12.48	44 魚漿製品	0.17	110.25	2.93
101 鳳梨	0.08	123.43	11.46	23 鯛魚	0.12	132.38	2.90
49 馬鈴薯	0.03	145.13	9.66	85 綠花椰菜	0.02	159.98	2.84
333 藝文休閒活動及運動競賽入場券	0.06	120.07	8.87	6 麵包	0.47	109.01	2.84
151 熟食肉類	0.32	122.27	8.62	203 其他工資(水泥工資、木工工資等)	0.35	105.89	2.77
16 其他家禽(新鮮鴨肉、鵝肉等)	0.05	118.74	8.21	159 中式餐廳料理	1.78	112.73	2.66
131 蜂蜜、果醬	0.02	115.66	7.75	290 一般眼鏡	0.20	103.76	2.61
21 其他蛋類(皮蛋、鹹蛋等)	0.03	118.61	6.63	310 語言學習費	0.27	104.29	2.49
152 其他調理食品(雞塊、調理包等)	0.06	111.29	6.49	162 其他家外食物(鹽酥雞、蚵仔麵線、臭豆腐等)	0.49	109.50	2.48

表15-5

四、9月CPI查價項目較上年同月變動率(%；100年=100；續1)：

查價項目	權數	指數	變動率	查價項目	權數	指數	變動率
213 其他家具(梳粧台、嬰兒床、嬰兒車等)	0.10	104.61	2.46	341 運動費用	0.19	106.69	1.17
34 肉魚	0.05	128.92	2.42	192 洗衣工資	0.07	104.51	1.16
169 餅乾	0.19	103.14	2.36	90 海帶、紫菜	0.05	110.32	1.16
7 蛋糕	0.20	108.88	2.35	267 停車費	0.69	100.96	1.14
202 水電工工資	0.33	104.07	2.34	363 其他美容服務費(做臉、塑身等)	0.30	102.74	1.13
5 麵條	0.10	104.84	2.30	322 數位照相機及攝影機	0.37	70.69	1.12
107 梨子	0.63	115.15	2.29	160 中式以外料理	0.59	113.90	1.10
189 男鞋	0.24	101.81	2.26	311 電腦學習費	0.05	105.49	1.09
238 家庭用水	0.36	102.24	2.24	281 中藥材	0.22	122.05	1.08
232 其他家用品(保鮮膜、菜刀、殺蟲劑等)	0.27	103.74	2.24	123 發酵乳及優格	0.13	105.42	1.07
37 蝦蟹類	0.24	115.47	2.23	99 櫻桃	0.02	98.09	1.06
257 其他運費(宅急便、一般貨運、機車托運等)	0.15	107.25	2.22	161 在外點用之咖啡、飲料	0.49	108.68	1.05
343 香菸	1.08	113.11	2.14	367 金融服務支出	0.08	100.34	1.04
323 運動用具	0.10	105.01	2.13	241 汽車	2.22	100.61	0.99
93 豆類製品	0.18	110.45	2.13	17 香腸	0.11	114.46	0.99
8 麥片(粉)	0.04	98.71	2.09	366 土地代書費	0.03	108.03	0.97
208 沙發	0.10	110.80	2.04	266 機(自行)車修理費	0.23	103.09	0.97
210 床(床墊)	0.16	105.77	1.98	36 烏賊	0.05	117.67	0.94
173 男外套	0.12	105.03	1.97	195 住宅租金	17.96	103.08	0.93
272 醫院掛號費	0.22	104.36	1.92	113 香瓜	0.06	126.03	0.93
345 彩粧及香水	0.32	105.86	1.92	337 國內旅遊團費	0.53	111.44	0.91
104 奇異果	0.05	122.95	1.90	357 皮包及行李箱	0.23	103.40	0.90
38 蛤蜊	0.08	108.72	1.89	118 其他水果(榴槤、楊桃、椰子等)	0.04	120.21	0.89
154 西式早點	0.64	109.89	1.83	196 學校住宿費	0.26	109.18	0.85
327 鮮花	0.06	112.20	1.83	190 女鞋	0.34	101.43	0.85
1 米	0.31	116.43	1.83	300 私立幼兒園學雜費	0.47	107.39	0.84
309 高中以上課業補習費	0.51	100.41	1.79	361 洗、剪髮	0.56	107.39	0.81
271 其他(拋貓拖吊費、租車費、駕照費等)	0.10	88.94	1.79	94 其他加工蔬菜(熟筍、鹹菜、蘿蔔乾等)	0.07	119.69	0.79
155 西式速食	0.44	102.47	1.77	331 其他技藝學習費(舞蹈、繪畫等)	0.40	106.15	0.79
294 教科書	0.21	104.27	1.72	302 國中學雜費	0.13	102.61	0.76
224 餐具	0.05	106.88	1.71	258 郵資	0.01	100.79	0.73
209 櫥櫃	0.14	107.28	1.64	129 醬油	0.07	103.22	0.69
201 油漆工資	0.12	107.47	1.63	332 電影票	0.08	104.89	0.64
114 哈密瓜	0.04	115.26	1.57	285 外用藥	0.10	105.14	0.63
223 其他家庭耐久設備(熨斗、烘碗機等)	0.14	103.34	1.56	270 汽、機車保險費	0.16	102.66	0.62
119 蜜餞	0.04	106.02	1.55	260 行動電話費	1.66	94.13	0.61
91 蔬菜罐頭	0.04	113.52	1.54	279 其他醫療費(民俗及美容醫療等健保不給付之醫療項目)	0.22	102.17	0.57
163 幼兒園點心費	0.12	103.98	1.49	307 安親課輔費	0.83	102.09	0.55
183 其他女衣著(睡衣、孕婦裝、泳衣、襪子等)	0.14	104.27	1.48	225 鍋具	0.07	101.35	0.54
157 中式麵食	1.44	111.50	1.40	171 其他休閒食品(洋芋片、口香糖、瓜子等)	0.25	109.35	0.53
109 蓮霧	0.02	101.60	1.38	212 家用裝飾品	0.05	107.27	0.50
153 中式早點	0.64	110.51	1.37	145 其他包裝飲料(豆類、雜糧飲料等)	0.07	100.53	0.48
193 其他衣著服務(男、女裝定製工資、衣著修補費等)	0.02	103.59	1.32	315 消耗性電腦器材	0.03	99.60	0.47
216 洗衣及乾衣設備	0.13	100.03	1.32	289 其他保健食品(卵磷脂、蜆精、酵母粉等)	0.29	102.73	0.47
156 中式米食	2.81	110.21	1.31	103 柳丁	0.02	153.98	0.45
125 麻油、香油	0.02	128.32	1.31	370 其他費用(複印費、刻印費等)	0.07	98.45	0.45
198 衛浴器材	0.07	107.53	1.31	291 隱形眼鏡	0.05	96.14	0.43
360 其他個人照顧服務(不含醫療看護)	0.32	102.59	1.30	320 影音光碟、雷射唱片	0.08	96.94	0.41
265 汽車保養及修理	1.25	103.56	1.21	338 有線電視租用費	0.62	97.99	0.40
138 茶葉(粉、包、精)	0.20	102.78	1.18	166 甜品	0.06	106.60	0.38

四、9月CPI查價項目較上年同月變動率(%；100年=100；續2)：

查價項目	權數	指數	變動率	查價項目	權數	指數	變動率
330 音樂學習費	0.33	102.56	0.37	146 其他沖泡飲料材料(麥芽飲品、可可、薏仁粉等)	0.06	112.78	-0.12
181 女褲(裙)	0.46	91.82	0.36	261 固網電話費	0.68	93.47	-0.13
219 熱水器	0.07	101.25	0.35	328 盆栽及園藝用品	0.04	103.73	-0.13
142 果蔬汁	0.11	105.42	0.34	292 復健器具	0.05	102.61	-0.15
342 其他娛樂服務費(影碟租金、網咖費用等)	0.21	103.87	0.33	304 私立高中高職學雜費	0.63	100.60	-0.15
280 商業健康保險費	0.49	105.05	0.32	243 自行車	0.07	105.75	-0.19
226 茶具	0.03	99.93	0.32	308 國中課業補習費	0.65	103.69	-0.19
128 鹽、甘味調味料	0.02	98.48	0.32	282 中式成藥及方劑	0.16	101.00	-0.20
356 錶	0.07	106.61	0.29	321 樂器	0.17	102.86	-0.20
254 火車票	0.46	103.06	0.28	368 人身傷害險	0.08	97.70	-0.23
170 糕餅點心	0.23	108.46	0.27	191 童鞋	0.08	110.06	-0.27
293 其他醫療保健用品(耳溫槍、體重計、眼鏡清潔劑等)	0.12	95.67	0.26	229 衣服清潔劑	0.17	97.16	-0.37
197 門窗設備	0.25	102.52	0.25	136 其他酒	0.33	101.65	-0.40
10 其他穀類及其製品(芝麻、麵筋、水餃皮等)	0.08	103.87	0.25	87 菇類	0.03	118.46	-0.43
277 假牙及矯正費	0.65	103.99	0.25	148 麵類調理食品	0.09	107.47	-0.47
295 考試用書及參考書	0.17	101.83	0.25	350 沐浴用品	0.19	98.02	-0.48
188 學生制服	0.10	107.40	0.23	284 胃腸藥	0.03	107.82	-0.48
364 婚喪喜慶用品	0.14	111.98	0.23	42 小魚乾	0.05	106.11	-0.49
298 期刊	0.16	100.95	0.23	140 包裝咖啡飲料	0.06	103.93	-0.51
134 啤酒	0.31	98.67	0.22	354 其他美容及衛生用品(牙刷、牙線及化妝棉等)	0.09	102.51	-0.51
167 巧克力	0.05	104.60	0.19	276 其他自付費(處方藥品自付費、手術費及檢驗費等)	0.42	98.53	-0.51
251 公共汽車票	0.33	104.83	0.19	28 石斑魚	0.06	110.06	-0.52
306 私立大專學雜費	2.71	100.33	0.19	334 旅館住宿費	0.62	105.34	-0.58
305 公立大專學雜費	0.58	100.28	0.18	205 枕頭、被胎	0.04	105.94	-0.61
339 相片沖洗及照像費	0.02	100.95	0.15	45 其他加工水產品(鹹魚、魚鬆、魷魚乾等)	0.11	98.79	-0.61
312 其他補習費	0.12	102.87	0.15	139 碳酸飲料	0.08	100.28	-0.63
317 其他文具(筆、書包、釘書機等)	0.14	104.49	0.11	336 國外旅遊團費	2.07	110.57	-0.66
359 保母費	0.35	106.11	0.10	144 礦泉水	0.03	100.79	-0.69
221 瓦斯爐、排油煙機	0.08	102.96	0.09	329 其他娛樂用品及設備(望遠鏡、棋牌具等)	0.07	99.79	-0.72
240 垃圾清潔費	0.11	96.58	0.08	11 豬肉	0.99	113.42	-0.72
242 機車	0.43	100.89	0.03	133 米酒	0.04	99.44	-0.73
301 小學學雜費	0.10	101.09	0.02	259 網路費	1.13	86.35	-0.75
283 感冒藥	0.03	102.41	0.02	130 糖	0.04	99.09	-0.75
234 住宅管理費	0.59	100.58	0.00	20 雞蛋	0.16	110.56	-0.79
253 計程車資	0.39	100.81	0.00	230 廚廁清潔劑	0.06	105.85	-0.80
255 捷運車票	0.21	100.44	0.00	9 麵粉、調製麵粉	0.01	100.41	-0.88
262 其他電訊服務費(電話裝置費、網路資訊網路設定費等)	0.02	99.11	0.00	250 其他油料(潤滑油、機油等)	0.11	100.25	-0.94
269 車輛檢驗費	0.09	87.42	0.00	124 其他乳製品(調味乳、鮮奶油、乾酪等)	0.09	105.98	-0.96
273 診所掛號費	0.42	101.96	0.00	245 其他通訊設備(電話機、傳真機等)	0.03	97.19	-0.99
274 門診基本部分負擔	0.51	100.00	0.00	12 豬內臟	0.04	98.27	-1.01
297 報紙	0.13	100.00	0.00	365 婚喪喜慶費用	0.48	108.59	-1.04
303 公立高中高職學雜費	0.26	100.00	0.00	264 汽、機車零配件(不含輪胎)	0.19	101.05	-1.15
268 車輛通行費	0.14	89.96	-0.01	186 童褲(裙)	0.08	93.55	-1.17
121 鮮奶	0.51	108.34	-0.05	346 保養品	0.57	100.44	-1.19
147 米類調理食品	0.11	105.64	-0.07	296 一般書籍	0.26	99.08	-1.20
200 其他維修材料(延長線、室內裝潢、地板鋪設材料等)	0.19	107.46	-0.08	353 洗髮精、潤絲精	0.20	99.37	-1.21
141 咖啡包(粉、豆)	0.09	103.94	-0.09	324 玩具	0.13	100.47	-1.25
299 公立幼兒園學雜費	0.10	100.73	-0.09	31 黃花魚	0.02	90.79	-1.26
116 桃子	0.17	111.55	-0.10	26 吳郭魚	0.10	112.57	-1.26
275 病房自付費	0.34	102.12	-0.11	358 其他個人隨身用品(太陽眼鏡、傘等)	0.10	98.74	-1.30

四、9月CPI查價項目較上年同月變動率(%；100年=100；續完)：

查價項目	權數	指數	變動率	查價項目	權數	指數	變動率
347 美容(髮)器材	0.04	101.48	-1.40	89 乾香菇	0.07	135.14	-5.47
214 冷暖氣設備	0.32	96.24	-1.40	316 紙製品	0.03	95.28	-5.85
174 男上衣	0.26	100.24	-1.41	33 鱸魚	0.08	102.95	-6.96
29 秋刀魚	0.05	99.81	-1.42	176 男用內衣褲	0.06	92.57	-7.00
185 童上衣	0.17	90.06	-1.43	244 行動電話	0.32	68.57	-7.06
132 其他調味品(調味醬、醋、高湯罐頭等)	0.11	107.03	-1.44	239 家庭用電	2.20	114.55	-7.28
122 奶粉	0.29	108.46	-1.44	110 芒果	0.05	102.27	-8.02
168 糖果	0.07	106.13	-1.48	112 西瓜	0.10	90.03	-8.76
349 紙尿布(褲)	0.14	98.03	-1.48	314 其他電腦設備及軟體	0.15	76.28	-10.17
228 燈具、燈飾	0.04	101.20	-1.50	126 沙拉油、調理油	0.07	88.04	-10.73
22 嘉臘魚、赤鯨	0.04	107.71	-1.54	48 其他根菜(甘薯、山藥等)	0.04	125.52	-14.20
180 女上衣	0.63	95.33	-1.60	237 桶裝瓦斯	0.41	85.55	-24.14
211 桌椅	0.11	108.26	-1.82	248 98無鉛汽油	0.21	78.88	-26.14
177 其他男衣著(襪子、泳褲、睡衣等)	0.06	101.52	-1.88	247 95無鉛汽油	2.47	76.07	-27.78
355 金飾及珠寶	0.20	85.32	-1.92	246 92無鉛汽油	0.69	73.00	-29.08
220 烹飪小家電	0.09	103.36	-2.01	236 天然瓦斯	0.61	78.48	-32.44
351 牙膏、牙粉	0.09	99.37	-2.13	249 柴油	0.05	70.22	-33.59
362 染、燙髮	0.62	101.89	-2.16	說明：1. 蔬菜、水果及肉類價格相較上年為高；部分調理食品、外食費等價格調漲；油料費、燃氣價格及電價調降；3C消費性電子產品價格較上年為低。 2. 未列示棗子、柑橘及荔枝3項本月非屬產季水果。			
288 其他藥品(止痛藥、避孕藥等)	0.09	99.24	-2.27				
217 電冰箱	0.21	95.66	-2.28				
263 汽、機車輪胎	0.17	100.40	-2.42				
204 床包(單)組、毯子及涼被	0.15	96.40	-2.48				
325 電子遊樂器軟硬體設備及配件	0.06	88.65	-2.51				
326 寵物及其必需品(含設備)	0.10	100.31	-2.63				
178 女洋裝	0.12	87.57	-2.70				
143 運動及機能性飲料	0.02	97.55	-2.72				
215 空氣淨化及除濕設備	0.08	96.60	-2.80				
227 照明燈管及燈泡	0.03	97.84	-2.87				
92 乾豆(花生、紅豆、綠豆等)	0.07	112.71	-2.97				
184 嬰兒衣著	0.02	103.24	-3.06				
175 男褲	0.17	96.40	-3.48				
182 女用內衣褲	0.21	96.79	-3.59				
222 飲用水設備	0.09	93.39	-3.76				
179 女外套	0.23	92.05	-3.77				
235 其他家庭管理費用(搬家費、住宅火險費等)	0.13	91.79	-3.78				
348 衛生紙、面紙及紙巾	0.20	93.96	-3.81				
352 衛生棉	0.09	96.96	-3.85				
27 虱目魚	0.08	104.04	-3.92				
319 電視機	0.36	76.52	-3.92				
286 維他命	0.14	98.04	-3.96				
207 其他家用紡織品(窗簾布、椅墊、桌巾等)	0.08	96.51	-3.97				
252 客運汽車票	0.16	99.80	-4.14				
313 電腦	1.04	75.14	-4.22				
65 芹菜	0.03	264.80	-4.24				
256 機票	0.53	95.45	-4.28				
218 電扇	0.02	92.66	-4.31				
344 檳榔	0.08	83.23	-4.65				
137 包裝茶飲料	0.19	100.77	-4.68				
43 魚貝罐頭	0.03	96.80	-5.00				
30 鮭魚	0.06	103.76	-5.34				

表15-8

五、1-9月CPI查價項目較上年同期變動率(%；100年=100)：

查價項目	權數	指數	變動率	查價項目	權數	指數	變動率
51 蔥	0.05	163.31	35.56	55 芋	0.04	137.91	4.99
81 番茄	0.05	148.40	25.75	97 小番茄	0.02	110.60	4.88
80 茄子	0.04	144.80	24.64	49 馬鈴薯	0.03	133.84	4.80
82 甜椒(含青椒)	0.05	127.04	22.46	120 其他加工水果(葡萄乾、水果罐頭等)	0.03	106.47	4.67
56 薑	0.05	165.37	21.68	67 萵苣菜	0.06	132.28	4.50
60 甘藍菜(高麗菜)	0.26	157.80	19.26	38 蛤蜊	0.08	108.23	4.49
78 苦瓜	0.07	120.20	18.79	14 其他家畜(羊肉)	0.04	111.84	4.47
63 青江白菜	0.04	150.84	15.90	4 速食麵	0.08	105.58	4.43
46 蘿蔔	0.05	124.90	15.65	23 鯧魚	0.12	135.75	4.40
74 大黃瓜	0.04	139.75	15.18	40 其他魚類(紅目鱧、草魚、旗魚等)	0.14	112.06	4.15
62 包心白菜	0.12	143.00	14.44	65 芹菜	0.03	151.96	4.08
61 小白菜	0.05	143.63	14.27	54 竹筍	0.06	126.34	3.97
79 扁蒲	0.02	136.64	14.19	37 蝦蟹類	0.24	119.46	3.95
344 檳榔	0.08	131.72	13.92	35 新鮮小卷	0.05	117.49	3.90
47 胡蘿蔔	0.04	118.28	12.54	369 考試報名費	0.08	106.11	3.87
68 芥藍菜	0.02	145.15	12.19	24 白帶魚	0.06	129.09	3.78
70 甘薯葉	0.01	137.77	11.80	7 蛋糕	0.20	109.59	3.77
333 藝文休閒活動及運動競賽入場券	0.06	117.31	11.78	108 番石榴	0.15	117.82	3.75
84 敏豆	0.04	142.54	11.68	11 豬肉	0.99	112.96	3.73
77 絲瓜	0.07	126.24	11.29	28 石斑魚	0.06	113.08	3.69
53 蒜頭	0.02	122.46	10.90	152 其他調理食品(雞塊、調理包等)	0.06	108.63	3.64
75 小黃瓜	0.06	134.62	10.89	6 麵包	0.47	108.37	3.61
71 韭菜(花)	0.04	133.05	9.89	124 其他乳製品(調味乳、鮮奶油、乾酪等)	0.09	108.24	3.58
58 蘆筍	0.01	137.45	9.74	159 中式餐廳料理	1.78	111.90	3.57
57 茭白筍	0.07	131.89	9.63	25 土拖、馬加魚	0.06	122.45	3.45
21 其他蛋類(皮蛋、鹹蛋等)	0.03	116.02	9.62	251 公共汽車票	0.33	104.75	3.41
149 肉鬆	0.05	111.85	9.32	18 貢丸	0.06	110.51	3.28
73 白花椰菜	0.05	133.05	9.08	31 黃花魚	0.02	90.71	3.28
83 豌豆	0.01	120.22	8.39	15 雞肉	0.67	122.04	3.27
13 牛肉、牛內臟	0.21	126.04	7.74	94 其他加工蔬菜(熟筍、鹹菜、蘿蔔乾等)	0.07	119.53	3.21
101 鳳梨	0.08	110.45	7.74	164 學生營養午餐	0.18	105.40	3.19
86 玉米	0.06	132.06	7.52	32 鱈魚	0.11	112.49	3.12
89 乾香菇	0.07	141.62	7.36	223 其他家庭耐久設備(熨斗、烘碗機等)	0.14	104.02	3.07
151 熟食肉類	0.32	119.82	7.31	158 火鍋	0.28	113.20	3.05
66 菠菱菜	0.01	135.01	7.28	139 碳酸飲料	0.08	100.33	3.03
72 其他葉菜(芥菜、茼蒿、油菜等)	0.05	117.64	7.22	107 梨子	0.63	113.15	2.97
150 肉乾	0.05	111.23	7.17	41 其他貝類及水產品(海參、蜆、海瓜子等)	0.05	114.32	2.93
19 其他肉類製品(火腿、臘肉、肉類罐頭等)	0.10	113.96	7.00	162 其他家外食物(鹽酥雞、蚵仔麵線、臭豆腐等)	0.49	108.49	2.74
69 莧菜	0.03	140.58	6.95	165 冰品	0.08	106.99	2.71
34 肉魚	0.05	132.45	6.94	157 中式麵食	1.44	110.99	2.69
64 空心菜	0.05	128.08	6.72	340 視唱中心費用	0.08	105.60	2.67
98 火龍果	0.09	133.59	6.71	191 童鞋	0.08	109.09	2.67
88 其他蔬菜(菜豆、南瓜、辣椒等)	0.05	125.12	6.53	91 蔬菜罐頭	0.04	114.20	2.62
17 香腸	0.11	114.69	6.48	127 其他食用油(橄欖油、葵花籽油、葡萄籽油等)	0.09	105.53	2.60
131 蜂蜜、果醬	0.02	112.84	6.32	154 西式早點	0.64	109.25	2.51
50 洋蔥	0.04	114.81	6.21	172 男西裝	0.05	104.88	2.51
59 其他莖菜(大心菜、球莖甘藍、芽菜類等)	0.01	120.08	5.45	257 其他運費(宅急便、一般貨運、機車托運等)	0.15	105.85	2.42
16 其他家禽(新鮮鴨肉、鵝肉等)	0.05	115.24	5.25	260 行動電話費	1.66	94.14	2.40
85 綠花椰菜	0.02	123.12	5.13	187 兒童內衣褲及其他(內衣(褲)、泳衣(褲)等)	0.06	102.20	2.35
39 蚵(牡蠣)	0.06	121.21	5.02	125 麻油、香油	0.02	128.41	2.34

五、1-9月CPI查價項目較上年同期變動率(%；100年=100；續1)：

查價項目	權數	指數	變動率	查價項目	權數	指數	變動率
99 櫻桃	0.02	103.22	2.33	285 外用藥	0.10	104.66	1.27
26 吳郭魚	0.10	114.29	2.31	197 門窗設備	0.25	102.79	1.24
294 教科書	0.21	103.98	2.26	213 其他家具(梳粧台、嬰兒床、嬰兒車等)	0.10	104.71	1.20
140 包裝咖啡飲料	0.06	106.13	2.24	196 學校住宿費	0.26	108.51	1.18
335 遊樂場入場費	0.21	105.41	2.22	103 柳丁	0.02	147.02	1.12
160 中式以外料理	0.59	113.56	2.12	311 電腦學習費	0.05	105.08	1.10
209 櫥櫃	0.14	106.92	2.10	93 豆類製品	0.18	109.10	1.09
153 中式早點	0.64	110.20	2.09	142 果蔬汁	0.11	105.65	1.07
156 中式米食	2.81	109.52	2.05	173 男外套	0.12	107.09	1.04
272 醫院掛號費	0.22	104.01	2.04	10 其他穀類及其製品(芝麻、麵筋、水餃皮等)	0.08	103.35	1.00
290 一般眼鏡	0.20	102.85	2.03	232 其他家用品(保鮮膜、菜刀、殺蟲劑等)	0.27	101.95	0.99
167 巧克力	0.05	104.66	1.96	332 電影票	0.08	104.79	0.98
201 油漆工資	0.12	106.85	1.93	353 洗髮精、潤絲精	0.20	99.81	0.97
90 海帶、紫菜	0.05	110.55	1.92	367 金融服務支出	0.08	100.07	0.97
366 土地代書費	0.03	107.65	1.88	122 奶粉	0.29	109.67	0.92
199 塗料	0.08	106.16	1.85	334 旅館住宿費	0.62	107.41	0.90
198 衛浴器材	0.07	107.84	1.84	295 考試用書及參考書	0.17	102.05	0.88
233 家事服務費	0.09	103.56	1.82	186 童褲(裙)	0.08	103.83	0.86
265 汽車保養及修理	1.25	103.61	1.82	267 停車費	0.69	100.71	0.86
359 保母費	0.35	106.32	1.81	195 住宅租金	17.96	102.74	0.85
36 烏賊	0.05	118.85	1.81	356 錶	0.07	106.40	0.83
354 其他美容及衛生用品(牙刷、牙線及化妝棉等)	0.09	102.84	1.80	279 其他醫療費(民俗及美容醫療等健保不給付之醫療項目)	0.22	102.06	0.83
271 其他(拋錨拖吊費、租車費、駕照費等)	0.10	88.50	1.72	307 安親課輔費	0.83	101.65	0.77
342 其他娛樂服務費(影碟租金、網咖費用等)	0.21	103.80	1.71	360 其他個人照顧服務(不含醫療看護)	0.32	102.66	0.77
155 西式速食	0.44	103.26	1.71	137 包裝茶飲料	0.19	103.69	0.75
138 茶葉(粉、包、精)	0.20	101.56	1.63	170 糕餅點心	0.23	107.94	0.75
278 醫療看護費	0.08	108.63	1.61	270 汽、機車保險費	0.16	102.53	0.72
147 米類調理食品	0.11	106.82	1.58	343 香菸	1.08	111.61	0.70
208 沙發	0.10	111.16	1.55	364 婚喪喜慶用品	0.14	111.66	0.70
189 男鞋	0.24	101.45	1.53	216 洗衣及乾衣設備	0.13	98.23	0.68
211 桌椅	0.11	110.65	1.51	206 毛巾	0.02	105.79	0.66
310 語言學習費	0.27	102.21	1.51	320 影音光碟、雷射唱片	0.08	96.67	0.65
129 醬油	0.07	101.74	1.46	234 住宅管理費	0.59	100.95	0.64
146 其他沖泡飲料材料(麥芽飲品、可可、薏仁粉等)	0.06	109.40	1.45	5 麵條	0.10	101.09	0.63
203 其他工資(水泥工資、木工工資等)	0.35	104.35	1.43	368 人身傷害險	0.08	97.70	0.62
144 礦泉水	0.03	100.96	1.43	231 清潔用具	0.07	98.21	0.60
42 小魚乾	0.05	106.68	1.43	349 紙尿布(褲)	0.14	99.31	0.60
193 其他衣著服務(男、女裝定製工資、衣著修補費等)	0.02	103.35	1.42	2 糯米	0.01	102.03	0.59
266 機(自行)車修理費	0.23	103.09	1.42	302 國中學雜費	0.13	102.21	0.58
300 私立幼兒園學雜費	0.47	106.86	1.41	185 童上衣	0.17	96.36	0.57
192 洗衣工資	0.07	104.51	1.40	200 其他維修材料(延長線、室內裝潢、地板鋪設材料等)	0.19	107.55	0.57
361 洗、剪髮	0.56	107.02	1.39	258 郵資	0.01	100.63	0.57
166 甜品	0.06	106.67	1.39	44 魚漿製品	0.17	108.95	0.56
143 運動及機能性飲料	0.02	100.14	1.37	169 餅乾	0.19	100.88	0.54
337 國內旅遊團費	0.53	111.71	1.36	301 小學學雜費	0.10	101.07	0.54
132 其他調味品(調味醬、醋、高湯罐頭等)	0.11	107.41	1.35	174 男上衣	0.26	105.78	0.52
202 水電工資	0.33	103.17	1.35	241 汽車	2.22	100.20	0.49
119 蜜餞	0.04	104.25	1.33	224 餐具	0.05	104.78	0.48
123 發酵乳及優格	0.13	104.74	1.31	336 國外旅遊團費	2.07	111.41	0.48
341 運動費用	0.19	106.02	1.27	190 女鞋	0.34	100.08	0.46

五、1-9月CPI查價項目較上年同期變動率(%；100年=100；續2)：

查價項目	權數	指數	變動率	查價項目	權數	指數	變動率
330 音樂學習費	0.33	102.40	0.44	275 病房自付費	0.34	102.12	-0.11
148 麵類調理食品	0.09	107.19	0.42	315 消耗性電腦器材	0.03	99.39	-0.14
312 其他補習費	0.12	102.85	0.42	317 其他文具(筆、書包、釘書機等)	0.14	104.87	-0.15
171 其他休閒食品(洋芋片、口香糖、瓜子等)	0.25	107.99	0.41	268 車輛通行費	0.14	89.94	-0.17
161 在外點用之咖啡、飲料	0.49	106.80	0.39	133 米酒	0.04	99.40	-0.17
242 機車	0.43	101.23	0.38	205 枕頭、被胎	0.04	104.95	-0.22
345 彩粧及香水	0.32	105.09	0.36	219 熱水器	0.07	101.42	-0.24
227 照明燈管及燈泡	0.03	103.12	0.36	324 玩具	0.13	101.36	-0.24
323 運動用具	0.10	103.52	0.33	238 家庭用水	0.36	99.74	-0.26
277 假牙及矯正費	0.65	103.90	0.33	292 復健器具	0.05	102.32	-0.27
163 幼兒園點心費	0.12	102.50	0.32	293 其他醫療保健用品(耳溫槍、體重計、眼鏡清潔劑等)	0.12	94.67	-0.28
350 沐浴用品	0.19	98.09	0.32	289 其他保健食品(卵磷脂、蜆精、酵母粉等)	0.29	101.30	-0.30
188 學生制服	0.10	107.35	0.31	214 冷暖氣設備	0.32	96.89	-0.34
331 其他技藝學習費(舞蹈、繪畫等)	0.40	105.24	0.29	365 婚喪喜慶費用	0.48	108.59	-0.39
338 有線電視租用費	0.62	97.85	0.26	250 其他油料(潤滑油、機油等)	0.11	100.29	-0.40
283 感冒藥	0.03	102.28	0.25	12 豬內臟	0.04	98.70	-0.41
254 火車票	0.46	103.35	0.25	178 女洋裝	0.12	103.57	-0.43
286 維他命	0.14	97.31	0.25	228 燈具、燈飾	0.04	101.98	-0.45
128 鹽、甘味調味料	0.02	98.49	0.24	276 其他自付費(處方藥品自付費、手術費及檢驗費等)	0.42	98.71	-0.47
145 其他包裝飲料(豆類、雜糧飲料等)	0.07	100.33	0.19	291 隱形眼鏡	0.05	96.39	-0.49
357 皮包及行李箱	0.23	101.27	0.18	264 汽、機車零配件(不含輪胎)	0.19	101.64	-0.49
183 其他女衣著(睡衣、孕婦裝、泳衣、襪子等)	0.14	105.48	0.14	22 嘉臘魚、赤鯨	0.04	109.60	-0.50
370 其他費用(複印費、刻印費等)	0.07	98.33	0.13	212 家用裝飾品	0.05	106.93	-0.50
306 私立大專學雜費	2.71	100.16	0.12	259 網路費	1.13	86.67	-0.51
282 中式成藥及方劑	0.16	101.16	0.11	221 瓦斯爐、排油煙機	0.08	102.71	-0.51
305 公立大專學雜費	0.58	100.12	0.09	130 糖	0.04	99.03	-0.53
135 高粱酒	0.08	100.18	0.08	226 茶具	0.03	100.16	-0.54
363 其他理容服務費(做臉、塑身等)	0.30	102.09	0.08	134 啤酒	0.31	98.61	-0.57
280 商業健康保險費	0.49	104.79	0.08	9 麵粉、調製麵粉	0.01	100.02	-0.58
240 垃圾清潔費	0.11	96.58	0.07	362 染、燙髮	0.62	103.00	-0.66
304 私立高中高職學雜費	0.63	100.74	0.07	351 牙膏、牙粉	0.09	99.00	-0.70
299 公立幼兒園學雜費	0.10	100.81	0.07	281 中藥材	0.22	120.56	-0.73
243 自行車	0.07	105.43	0.05	141 咖啡包(粉、豆)	0.09	101.96	-0.74
253 計程車資	0.39	101.53	0.04	1 米	0.31	113.74	-0.75
118 其他水果(榴槤、楊桃、椰子等)	0.04	112.30	0.04	136 其他酒	0.33	100.32	-0.77
255 捷運車票	0.21	100.44	0.00	218 電扇	0.02	96.91	-0.78
262 其他電訊服務費(電話裝置費、網際網路設定費等)	0.02	99.11	0.00	321 樂器	0.17	102.33	-0.82
269 車輛檢驗費	0.09	87.42	0.00	194 其他配件(帽子、皮帶等)	0.08	96.97	-0.88
273 診所掛號費	0.42	101.96	0.00	215 空氣淨化及除濕設備	0.08	96.86	-0.88
274 門診基本部分負擔	0.51	100.00	0.00	230 廚廁清潔劑	0.06	103.28	-0.89
297 報紙	0.13	100.00	0.00	181 女褲(裙)	0.46	99.11	-0.90
303 公立高中高職學雜費	0.26	100.00	0.00	327 鮮花	0.06	108.36	-0.92
329 其他娛樂用品及設備(望遠鏡、棋牌具等)	0.07	99.98	0.00	288 其他藥品(止痛藥、避孕藥等)	0.09	99.66	-0.92
309 高中以上課業補習費	0.51	100.10	-0.05	296 一般書籍	0.26	99.20	-0.95
261 固網電話費	0.68	93.39	-0.05	45 其他加工水產品(鹹魚、魚鬆、魷魚乾等)	0.11	98.88	-0.96
284 胃腸藥	0.03	107.16	-0.06	326 寵物及其必需品(含設備)	0.10	101.31	-1.01
339 相片沖洗及照像費	0.02	100.67	-0.06	263 汽、機車輪胎	0.17	101.40	-1.07
298 期刊	0.16	100.36	-0.08	3 米粉、粿條及其他米類製品	0.08	100.46	-1.07
328 盆栽及園藝用品	0.04	103.98	-0.09	210 床(床墊)	0.16	104.73	-1.08
113 香瓜	0.06	118.30	-0.10	220 烹飪小家電	0.09	102.98	-1.10

五、1-9月CPI查價項目較上年同期變動率(%；100年=100；續完)：

查價項目	權數	指數	變動率	查價項目	權數	指數	變動率
121 鮮奶	0.51	104.76	-1.12	126 沙拉油、調理油	0.07	91.29	-6.41
225 鍋具	0.07	97.90	-1.17	27 虱目魚	0.08	107.06	-6.55
252 客運汽車票	0.16	100.71	-1.23	115 蘋果	0.16	112.91	-6.94
87 菇類	0.03	114.65	-1.26	244 行動電話	0.32	70.66	-7.12
229 衣服清潔劑	0.17	96.83	-1.26	314 其他電腦設備及軟體	0.15	79.42	-7.57
8 麥片(粉)	0.04	94.23	-1.34	30 鮭魚	0.06	102.03	-7.98
182 女用內衣褲	0.21	97.11	-1.35	105 木瓜	0.14	127.73	-9.13
318 家用音響產品及影碟機	0.15	91.28	-1.41	239 家庭用電	2.20	99.57	-10.04
175 男褲	0.17	100.84	-1.42	100 香蕉	0.08	136.62	-12.06
245 其他通訊設備(電話機、傳真機等)	0.03	96.98	-1.44	237 桶裝瓦斯	0.41	93.81	-15.08
308 國中課業補習費	0.65	104.32	-1.45	52 青蒜	0.01	120.39	-15.61
76 冬瓜	0.02	122.30	-1.47	48 其他根菜(甘薯、山藥等)	0.04	104.37	-23.58
358 其他個人隨身用品(太陽眼鏡、傘等)	0.10	98.84	-1.48	248 98無鉛汽油	0.21	83.25	-24.86
168 糖果	0.07	103.26	-1.50	236 天然瓦斯	0.61	86.90	-25.66
325 電子遊樂器軟硬體設備及配件	0.06	91.92	-1.50	247 95無鉛汽油	2.47	80.54	-26.47
110 芒果	0.05	106.93	-1.58	246 92無鉛汽油	0.69	77.57	-27.63
347 美容(髮)器材	0.04	100.81	-1.60	249 柴油	0.05	75.99	-31.42
287 燕窩、雞精	0.09	99.60	-1.74	說明：未列示棗子、柑橘及荔枝3項本月非屬產季水果。			
346 保養品	0.57	100.40	-1.80				
316 紙製品	0.03	98.89	-1.82				
180 女上衣	0.63	102.31	-1.85				
92 乾豆(花生、紅豆、綠豆等)	0.07	113.70	-1.86				
116 桃子	0.17	108.12	-1.89				
222 飲用水設備	0.09	95.67	-2.01				
217 電冰箱	0.21	96.21	-2.04				
20 雞蛋	0.16	111.20	-2.12				
177 其他男衣著(襪子、泳褲、睡衣等)	0.06	101.36	-2.36				
256 機票	0.53	98.32	-2.37				
204 床包(單)組、毯子及涼被	0.15	99.05	-2.43				
322 數位照相機及攝影機	0.37	70.55	-2.49				
43 魚貝罐頭	0.03	97.90	-2.49				
179 女外套	0.23	98.68	-2.67				
355 金飾及珠寶	0.20	86.23	-3.17				
348 衛生紙、面紙及紙巾	0.20	94.55	-3.18				
33 鱸魚	0.08	102.62	-3.34				
207 其他家用紡織品(窗簾布、椅墊、桌巾等)	0.08	97.15	-3.63				
96 釋迦	0.06	115.44	-3.65				
235 其他家庭管理費用(搬家費、住宅火險費等)	0.13	91.80	-3.66				
109 蓮霧	0.02	98.07	-3.73				
111 葡萄	0.14	108.15	-3.84				
104 奇異果	0.05	121.52	-3.91				
352 衛生棉	0.09	98.98	-3.94				
176 男用內衣褲	0.06	95.96	-4.39				
29 秋刀魚	0.05	99.45	-4.60				
114 哈密瓜	0.04	117.78	-4.84				
117 柿子	0.12	153.27	-4.95				
184 嬰兒衣著	0.02	106.24	-4.98				
319 電視機	0.36	74.02	-5.57				
112 西瓜	0.10	85.68	-5.85				
313 電腦	1.04	73.64	-6.10				