

## 行政院主計總處

綜合規劃處、公務預算處、基金預算處

台北市忠孝東路1段1號 電話：(02) 33566500

會計決算處、綜合統計處、國勢普查處、主計資訊處

台北市廣州街2號

電話：(02) 23803400

網址：www.dgbas.gov.tw

傳真：(02) 23803465

中華民國104年11月5日上午8時30分發布，並透過網際網路發送

主辦單位：綜合統計處物價統計科 電話：(02)23803449

新聞聯繫人：王婉貞小姐 電話：(02)23803442

104年10月份  
物價變動概況

## 壹、物價變動提要

- 一、10月份消費者物價總指數(CPI)，較上月漲0.09%，經調整季節變動因素後漲0.25%；較上年同月漲0.31%，1-10月平均，較上年同期跌0.44%。
- 二、10月份躉售物價總指數(WPI)，較上月跌0.89%，經調整季節變動因素後跌0.21%；較上年同月跌8.47%，1-10月平均，較上年同期跌9.07%。

物價指數年增率

單位：%

指數 時間	消費者物價指數				躉售物價指數							
	不含 食物	不含 蔬果及 能源 (核心CPI)	服務類		內銷品						出口	
					國產 內銷	進口		新台幣 計價	美元 計價	新台幣 計價	美元 計價	
						新台幣 計價	美元 計價					
97年	3.52	1.67	3.26	2.28	5.14	8.58	8.54	8.84	13.67	-2.15	2.12	
98年	-0.86	-1.04	-0.04	-0.27	-8.73	-9.80	-10.00	-9.60	-13.90	-6.59	-10.96	
99年	0.96	1.09	0.58	0.31	5.46	7.23	7.44	7.04	12.17	2.02	6.90	
100年	1.42	1.10	1.26	0.64	4.32	6.39	5.04	7.65	15.39	0.09	7.37	
101年	1.93	1.07	1.00	0.75	-1.16	-0.95	-0.59	-1.28	-1.91	-1.62	-2.25	
102年	0.79	0.59	0.66	0.73	-2.43	-2.67	-0.71	-4.45	-4.81	-2.06	-2.43	
103年	1.20	0.30	1.26	1.16	-0.57	-0.95	0.28	-2.10	-4.03	0.10	-1.92	
第4季	0.84	-0.21	1.45	1.50	-3.02	-4.67	-3.05	-6.19	-10.02	-0.16	-4.29	
104年												
第1季	-0.59	-1.86	1.12	1.29	-8.51	-11.06	-8.50	-13.41	-16.87	-4.10	-7.94	
第2季	-0.70	-1.48	0.62	0.92	-9.41	-11.68	-9.14	-14.04	-16.08	-5.51	-7.77	
第3季	-0.26	-1.67	0.63	0.81	-9.50	-12.32	-10.97	-13.61	-18.86	-4.61	-10.44	
7月	-0.63	-1.51	0.69	0.87	-10.23	-12.68	-10.75	-14.51	-17.76	-5.98	-9.57	
8月	-0.44	-1.73	0.62	0.80	-9.47	-12.48	-11.13	-13.76	-19.60	-4.25	-10.75	
9月	0.29	-1.78	0.60	0.75	-8.78	-11.78	-10.99	-12.54	-19.23	-3.61	-11.01	
10月	0.31	-1.48	0.70	0.84	-8.47	-11.12	-10.58	-11.65	-17.32	-3.94	-10.13	
1-10月	-0.44	-1.65	0.79	0.98	-9.07	-11.62	-9.64	-13.49	-17.28	-4.66	-8.85	

說明：由於受查者延誤或更正報價，最近3個月資料均可能修正。

## 貳、物價變動詳情

### 一、消費者物價指數

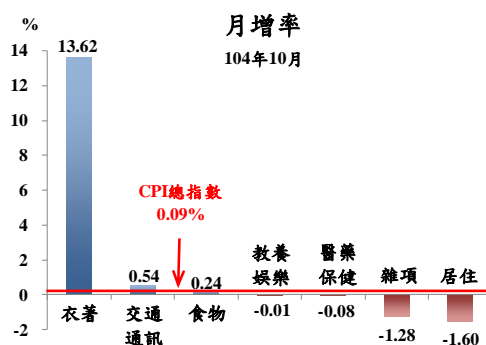
(一) 10月 CPI 較上月漲0.09%：主因秋冬服飾新品上市，加以水果值產季交替期而價格略漲，惟電價夏月費率結束，且依新版公式自10月起再度調降，與上月保母費含中秋禮金致本月相對回跌，抵銷部分漲幅。

1. 七大類中變動影響較大者如下：

(1) 衣著類漲13.62%：主因秋冬服飾新品上市，成衣價格漲18.68%所致。

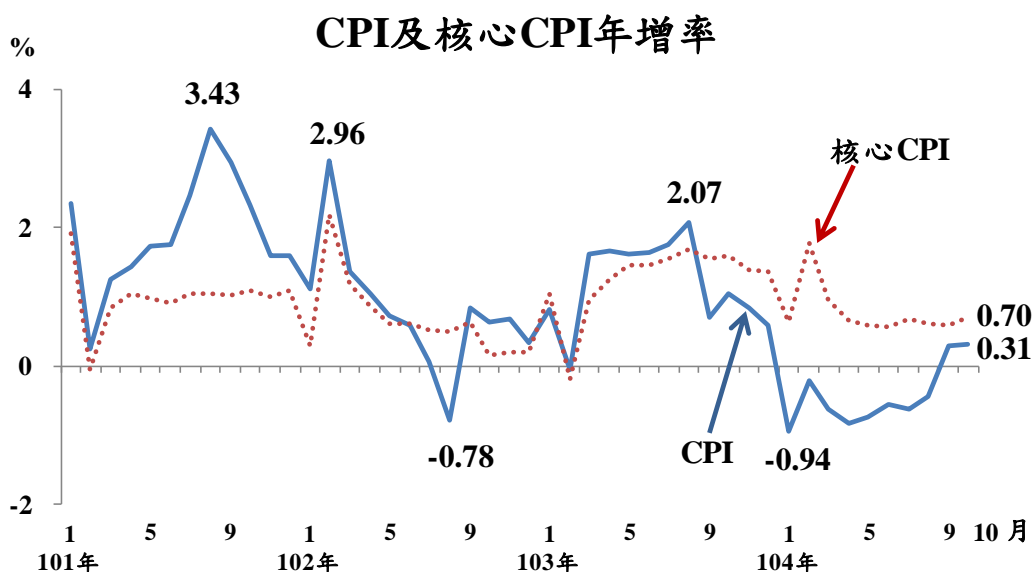
(2) 食物類漲0.24%：主因水果漲5.19%，惟蔬菜及肉類分別跌2.36%與1.15%，抵銷部分漲幅。

(3) 居住類跌1.60%：主因電價夏月費率結束，且依新版公式自10月起再度調降所致。



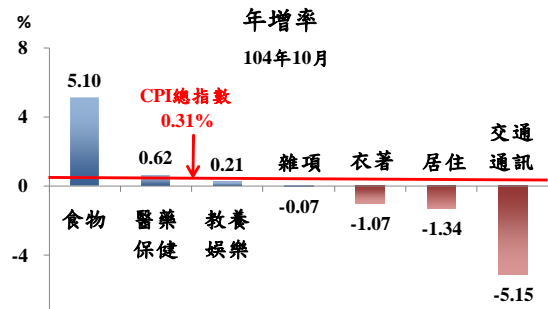
2. 370個查價項目群扣除本月4項非產季水果(棗子、櫻桃、荔枝及芒果，本月權數為0)後，上漲者175項，權數合計52.3%，下跌者130項，權數合計25.2%，漲跌項目詳表15。

(二) 10月 CPI 較上年同月漲0.31%(連續2個月正成長)：主因蔬菜、水果、水產品及肉類價格相較上年為高，加以部分調理食品、外食費等價格調漲，惟油料費、燃氣價格及電價調降，與3C消費性電子產品價格較上年為低，抵銷部分漲幅；若扣除蔬菜水果，跌0.77%，若再剔除能源後之總指數(即核心CPI)，漲0.70%。



1. 七大類中變動影響較大者如下：

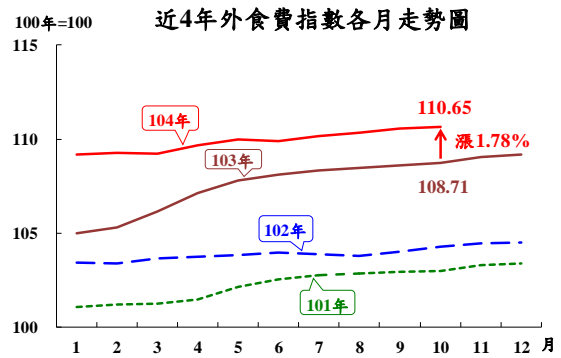
(1) 食物類漲5.10%：主因蔬菜、水果分別漲25.08%及13.01%(合計影響總指數上漲1.04個百分點，若蔬果價格持平，則總指數由漲0.31%轉為跌0.73%〔0.31-1.04〕)，加以調理食品、水產品、外食費及肉類亦分別漲5.40%、2.14%、1.78%及1.02%所致。



(2) 交通及通訊類跌5.15%：主因油料費跌23.34%(連續11個月跌幅逾2成，影響總指數下跌0.79個百分點)。

(3) 居住類跌1.34%：主因燃氣價格及電價分別跌27.70%及11.03%所致。

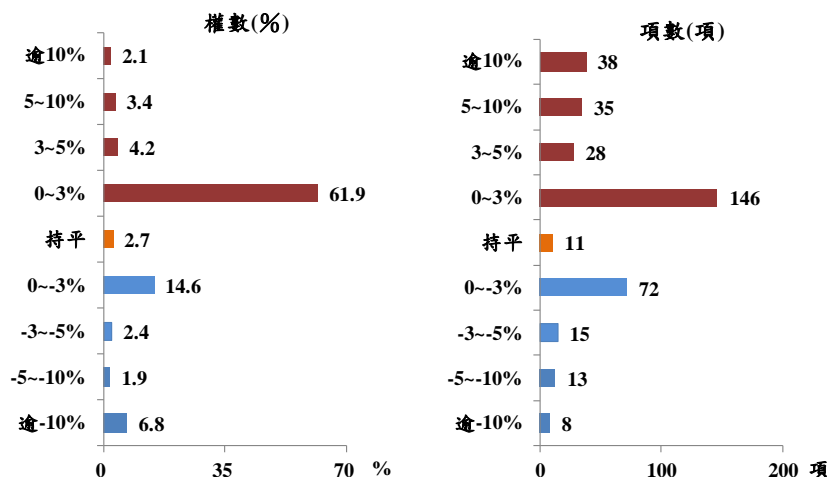
2. 按商品性質別觀察，商品類跌0.38%，其中非耐久性(如食物、能源、衛生紙等民生用品)及半耐久性消費品分別跌0.42%與0.80%，耐久性消費品則漲0.10%；服務類漲0.84%，其中占CPI權數近10%的外食費，漲幅為1.78%。



3. 按購買頻度別觀察，「每月」至少購買1次者漲0.53%(受部分食物類影響)，「每季」至少購買1次者跌0.61%(受燃氣及家庭用電影響)，「每半年」及「每年」至少購買1次者分別漲0.42%與0.18%，至於「1年以上」購買1次者亦漲0.31%。

4. 370個查價項目群扣除4項非產季水果，上漲者247項，權數合計71.6%，下跌者108項，權數合計25.8%，漲跌項目詳表15。

查價項目漲跌分布圖(與上年同月比較)



(三) 1-10月 CPI 較上年同期跌0.44%：其中商品類跌2.32%，服務類漲0.98%；若扣除蔬菜水果，跌0.77%，核心CPI則漲0.79%。

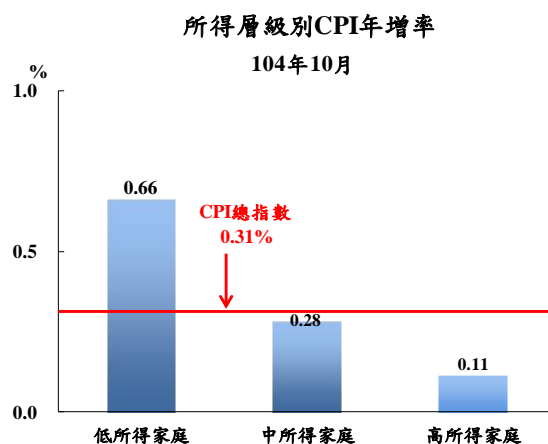
## 二、10月份所得層級別消費者物價指數：

(一) 低所得家庭較上月跌0.22%，較上年同月漲0.66%，1-10月平均較上年同期跌0.05%。

(二) 中所得家庭較上月漲0.04%，較上年同月漲0.28%，1-10月平均較上年同期跌0.43%。

(三) 高所得家庭較上月漲0.24%，較上年同月漲0.11%，1-10月平均較上年同期跌0.54%。

(四) 低所得家庭CPI較上年同月漲幅大於中、高所得家庭，主因占低所得家庭支出比重較高的食物類漲幅較大，且占中、高所得家庭支出比重較高的交通及通訊類跌幅較深；其他相關資料詳見表3。



## 三、躉售物價指數

(一) 10月 WPI 較上月跌0.89%

1. 國產內銷物價指數較上月跌1.31%。
2. 進口物價指數以新台幣計價較上月跌0.62%；以美元計價跌0.25%。
3. 出口物價指數以新台幣計價較上月跌0.79%；以美元計價跌0.42%。

(二) 10月 WPI 較上年同月跌8.47%

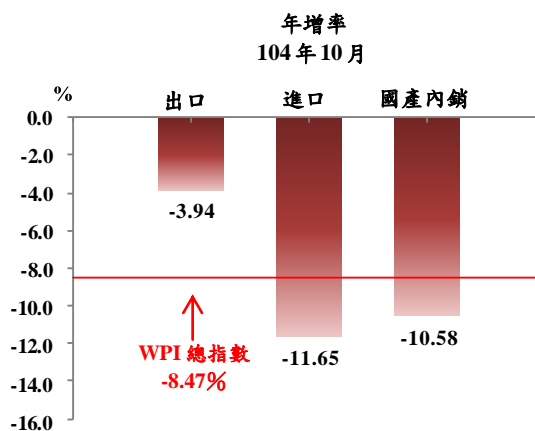
1. 國產內銷物價指數

較上年同月跌10.58%，主因化學材料、石油及煤製品與基本金屬等類價格下跌，且電價依新版公式分別於4月及10月調降費率所致。

2. 進口物價指數

(1) 以新台幣計價較上年同月跌11.65%。

(2) 若剔除匯率變動因素(新台幣對美元較上年同月貶值6.42%)，以美元計價跌17.32%。主因礦產品類、化學或有關工業產品類，以及基本金屬及其製品類等報價下跌所致。



### 3. 出口物價指數

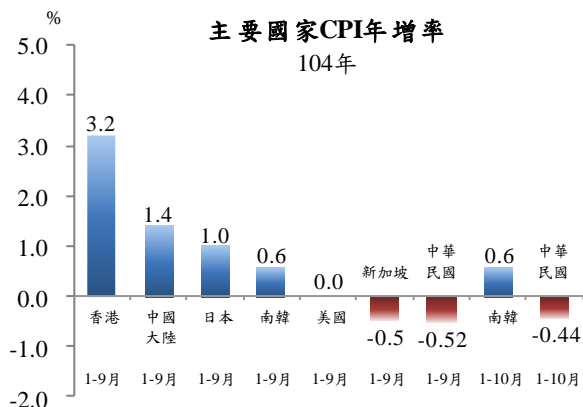
(1) 以新台幣計價較上年同月跌3.94%。

(2) 若剔除匯率變動因素，以美元計價較上年同月跌10.13%，主因機器、電機、電視影像及聲音記錄機等設備類，以及礦產品類與化學或有關工業產品類報價下跌所致。

(三) 1至10月 WPI 較上年同期跌9.07%；其中國產內銷品跌9.64%，進口品跌13.49%，出口品跌4.66%。

### 參、主要國家物價變動概況

CPI 方面，104年1-9月我國跌0.52%，新加坡跌0.5%，美國持平，南韓漲0.6%，日本漲1.0%，中國大陸漲1.4%，香港漲3.2%；104年1-10月我國跌0.44%，南韓漲0.6%。



### 肆、發布概況

一、本物價新聞稿透過網際網路系統及「統計隨身 go」APP 同步發送。

二、104年11月份物價指數變動概況訂於**104年12月8日上午8時30分**發布，並於同日上午8時45分辦理資料說明會，不另發開會通知。

### 伍、附件

- |                             |                        |
|-----------------------------|------------------------|
| 表1、消費者物價指數變動分析表             | 表2、消費者物價各大中小類指數變動比較表   |
| 表3、所得層級別消費者物價指數變動分析表        | 表4、躉售物價指數變動分析表         |
| 表5、躉售物價國產內銷品指數變動分析表         | 表6、進口物價指數變動分析表         |
| 表7、出口物價指數變動分析表              | 表8、消費者物價按購買頻度別分類變動內涵分析 |
| 表9、行政院穩定物價小組關注之重要民生物資CPI年增率 | 表10、主要國家CPI年增率         |
| 表11、CPI變動對支出之影響一釋例說明        | 表12、主要國際商品行情           |
| 表13、國際金屬商品行情                | 表14、薪資與生產力統計指標摘要       |
| 表15、消費者物價指數查價項目漲跌分析         |                        |

表1 消費者物價指數變動分析表

民國104年10月

基期：民國100年=100

類 別	權數 (%)	本 月 指 數	本月指數與各期比較						本年前10月指數平均				
			與上月比較 (%)	對總指數影響 (百分點)	與上年同月比較 (%)	對總指數影響 (百分點)	與上年12月比較 (%)	對總指數影響 (百分點)	指數	與上年同期比較 (%)	對總指數影響 (百分點)		
總指數	1,000.00	105.19	0.09	0.09	0.31	0.31	1.57	1.57	103.56	-0.44	-0.44		
基 本 分 類	一.食物類	251.94	118.55	0.24	0.07	5.10	1.39	6.38	1.74	112.25	2.92	0.77	
	穀類及其製品	13.91	108.43	-0.49	-0.01	1.51	0.02	1.24	0.02	107.68	1.78	0.03	
	肉類	19.96	115.72	-1.15	-0.03	1.02	0.02	0.16	0.00	116.95	3.68	0.08	
	蛋類	1.94	109.26	-2.18	0.00	-8.31	-0.02	-4.58	-0.01	111.58	-1.22	0.00	
	水產品	15.57	115.84	0.29	0.00	2.14	0.04	2.39	0.04	116.22	2.18	0.04	
	蔬菜	19.69	188.93	-2.36	-0.09	25.08	0.71	45.33	1.13	137.51	15.12	0.34	
	水果	22.58	131.45	5.19	0.14	13.01	0.33	12.43	0.32	111.20	-1.54	-0.04	
	調理食品	6.77	116.16	0.90	0.01	5.40	0.04	4.75	0.03	114.08	5.35	0.04	
	二.衣著類	37.68	110.64	13.62	0.47	-1.07	-0.04	4.24	0.16	102.34	-0.51	-0.02	
	成衣	29.43	113.99	18.68	0.49	-0.36	-0.01	5.34	0.16	102.80	-0.77	-0.02	
	三.居住類	271.35	101.41	-1.60	-0.43	-1.34	-0.36	-1.00	-0.27	101.82	-1.17	-0.32	
	房租	182.23	103.18	0.00	0.00	0.89	0.16	0.83	0.15	102.87	0.86	0.15	
	水電燃氣	36.99	91.12	-12.16	-0.45	-14.44	-0.54	-12.48	-0.47	96.29	-12.40	-0.49	
	燃氣	10.21	81.94	1.35	0.01	-27.70	-0.31	-22.78	-0.23	88.44	-22.18	-0.25	
	電費	22.03	92.91	-18.89	-0.46	-11.03	-0.24	-11.03	-0.25	98.91	-10.12	-0.24	
	四.交通及通訊類	153.36	93.71	0.54	0.07	-5.15	-0.74	-1.93	-0.27	94.30	-6.02	-0.89	
	油料費	35.24	77.15	1.18	0.03	-23.34	-0.79	-10.87	-0.32	80.27	-25.68	-0.94	
	五.醫藥保健類	49.24	103.19	-0.08	0.00	0.62	0.03	0.58	0.03	102.87	0.21	0.01	
	藥品及保健食品	11.38	105.63	-0.34	0.00	0.95	0.01	1.03	0.01	104.90	-0.17	0.00	
	六.教養娛樂類	168.44	101.15	-0.01	0.00	0.21	0.03	1.34	0.22	101.08	-0.09	-0.01	
	教養費用	97.20	99.27	0.06	0.01	0.13	0.01	0.31	0.03	98.97	-0.39	-0.04	
	娛樂費用	71.24	103.74	-0.10	-0.01	0.33	0.02	2.72	0.19	103.98	0.32	0.02	
	七.雜項類	67.99	103.05	-1.28	-0.09	-0.07	0.00	-0.46	-0.03	104.54	0.21	0.01	
	香菸及檳榔	11.54	111.62	0.09	0.00	2.42	0.03	1.80	0.02	113.12	1.68	0.02	
	個人服務	6.73	97.24	-6.07	-0.04	1.49	0.01	0.85	0.01	103.02	1.35	0.01	
	商 品 性 質 別 分 類	一.商品類	425.11	106.80	0.23	0.10	-0.38	-0.17	2.42	1.03	103.19	-2.32	-1.00
		非耐久性消費品	280.71	109.57	-1.28	-0.38	-0.42	-0.12	2.85	0.83	105.34	-3.05	-0.90
半耐久性消費品		62.74	106.57	8.04	0.47	-0.80	-0.05	2.49	0.16	101.60	-0.44	-0.03	
耐久性消費品		81.65	95.52	0.10	0.01	0.10	0.01	0.60	0.04	95.23	-1.00	-0.07	
二.服務類		574.89	103.83	-0.01	-0.01	0.84	0.47	0.95	0.55	103.65	0.98	0.56	
外食費		98.99	110.65	0.09	0.01	1.78	0.18	1.36	0.14	109.89	2.36	0.24	
居住服務		199.51	103.07	0.01	0.00	0.95	0.19	0.87	0.17	102.73	0.85	0.17	
交通及通訊服務	83.75	98.10	0.48	0.04	0.50	0.04	0.38	0.03	97.89	0.81	0.06		
教養娛樂服務	128.35	103.97	0.03	0.00	0.45	0.06	1.63	0.21	103.99	0.48	0.06		
購 買 頻 度	每月至少購買1次	249.56	108.85	0.50	0.13	0.53	0.14	2.91	0.75	105.66	-1.22	-0.31	
	每季(不含每月)至少購買1次	155.77	107.08	-3.07	-0.50	-0.61	-0.10	1.25	0.20	104.24	-1.88	-0.30	
	每半年(不含每季)至少購買1次	106.21	107.50	3.60	0.37	0.42	0.05	1.93	0.21	104.83	0.31	0.03	
	每年(不含每半年)至少購買1次	118.47	103.99	0.90	0.11	0.18	0.02	0.37	0.04	103.21	0.31	0.04	
	1年以上購買1次	208.20	100.15	0.04	0.01	0.31	0.06	1.25	0.25	100.30	-0.14	-0.03	
特 殊 分 類	總指數(不含蔬菜水果)	957.74	102.75	0.04	0.04	-0.77	-0.73	0.14	0.13	102.59	-0.77	-0.74	
	總指數(不含蔬果及能源)	890.26	104.23	0.52	0.46	0.70	0.61	1.05	0.93	103.71	0.79	0.69	
	總指數(不含設算租金)	838.21	105.58	0.10	0.09	0.19	0.16	1.71	1.44	103.70	-0.68	-0.57	
所 得 層 級 別	最低20%所得家庭CPI總指數	1,000.00	106.55	-0.22	-0.22	0.66	0.66	1.76	1.76	104.58	-0.05	-0.05	
	中間60%所得家庭CPI總指數	1,000.00	105.32	0.04	0.04	0.28	0.28	1.54	1.54	103.71	-0.43	-0.43	
	最高20%所得家庭CPI總指數	1,000.00	104.59	0.24	0.24	0.11	0.11	1.46	1.46	103.26	-0.54	-0.54	

說明：由於受查者延誤或更正報價，本表所載資料於公布後3個月內均可能修正。

表2 消費者物價各大中小類指數變動比較表

基期：民國 100 年 = 100

民國104年5月至104年10月

各月漲跌率(%) =  $\frac{\text{本月指數}}{\text{上月指數}} \times 100 - 100$

類 別	本年10月 指數	最近六個月各月漲跌率(%)						本年10月 指數與上 年同月比 較(%)	類 別	本年10月 指數	最近六個月各月漲跌率(%)						本年10月 指數與上 年同月比 較(%)
		5月	6月	7月	8月	9月	10月				5月	6月	7月	8月	9月	10月	
總指數	105.19	0.24	0.68	-0.10	0.63	0.68	0.09	0.31	3.家庭用品	101.84	-0.37	-0.20	0.36	-0.45	0.06	0.47	-0.04
一.食物類	118.55	0.19	0.96	-0.40	3.42	3.42	0.24	5.10	(1)紡織品	100.06	0.01	-0.88	0.47	-1.12	-0.48	1.51	-3.29
1.穀類及其製品	108.43	0.62	-0.87	0.45	-1.24	1.99	-0.49	1.51	(2)家具	108.31	0.21	0.65	0.03	-0.43	-0.52	1.04	1.32
(1)米類及其製品	112.01	1.53	-2.38	0.76	-2.14	4.11	-1.21	1.63	(3)家庭耐久設備	98.45	-0.50	-0.84	0.47	-0.08	-0.25	0.03	-0.17
(2)其他穀類及其製品	107.06	0.23	-0.20	0.29	-0.85	1.11	-0.19	1.44	(4)餐具及其他家用品	101.77	-0.85	0.28	0.50	-0.81	1.29	0.25	0.21
2.肉類	115.72	-1.47	2.09	0.34	0.98	-0.37	-1.15	1.02	4.家庭管理費用	98.86	0.14	0.33	-0.33	0.00	0.69	-0.39	0.64
(1)生鮮家畜	113.86	-0.79	1.45	0.26	1.80	0.00	-0.84	-0.79	5.水電燃氣	91.12	2.88	10.78	0.23	-0.40	-0.99	-12.16	X -14.44
(2)生鮮家禽	118.50	-2.61	3.15	0.48	-0.36	-0.99	-1.68	4.26	(1)燃氣	81.94	-3.60	-3.78	-0.06	-1.35	-5.09	1.35	-27.70
3.肉類製品	115.67	-0.46	0.08	1.04	-1.78	0.76	1.63	3.16	(2)水費	102.16	2.79	0.23	2.63	-0.95	1.66	-0.08	2.16
4.蛋類	109.26	-5.87	-10.29	3.32	10.92	0.78	-2.18	-8.31	(3)電費	92.91	6.16	19.46	0.00	0.00	0.00	-18.89	X -11.03
5.水產品	115.84	-0.62	0.24	0.36	-0.03	-0.23	0.29	2.14	(4)公共附加費	96.58	0.00	0.00	0.00	0.00	0.00	0.00	0.08
6.加工水產品	105.04	-0.36	0.44	0.54	-0.97	0.73	0.03	-0.09	四.交通及通訊類	93.71	1.15	-0.24	-0.41	-1.11	-0.73	0.54	-5.15
7.蔬菜	188.93	5.07	15.31	-4.89	25.07	16.51	-2.36	25.08	1.交通設備	98.29	-0.43	-0.21	-0.24	0.06	0.14	0.14	0.61
(1)根菜	159.73	-1.48	3.98	0.92	10.36	17.05	9.34	▲ 16.42	(1)交通工具	101.24	-0.39	-0.29	-0.42	0.20	0.42	0.44	1.23
(2)莖菜	182.39	3.35	8.17	4.94	13.80	5.60	1.32	17.03	(2)通訊設備	70.55	-0.84	0.58	1.62	-1.39	-2.78	-2.93	-5.77
(3)葉菜	211.43	11.28	13.88	-6.49	30.55	20.36	-4.39	X 25.40	2.油料費	77.15	5.61	-1.11	-2.80	-5.19	-2.53	1.18	-23.34
(4)果菜及其他	174.85	-1.21	22.48	-8.37	27.86	18.37	-3.47	X 30.81	3.交通服務及維修零件	98.24	0.23	0.04	0.38	-0.11	-0.47	0.46	0.41
8.加工蔬菜	116.81	0.52	-0.20	-0.03	-1.03	0.17	0.62	0.02	(1)運輸費	102.50	0.45	0.46	1.29	-0.32	-1.60	1.55	0.62
9.水果	131.45	-2.78	-4.74	-2.66	14.19	15.06	5.19	▲ 13.01	(2)通訊費	92.33	0.00	0.00	0.02	0.00	0.00	0.00	-0.05
10.加工水果	107.30	0.15	0.38	0.62	-0.03	1.24	-0.24	2.87	(3)交通工具零件及維修費	103.20	0.39	-0.31	-0.20	0.02	-0.08	0.25	0.63
11.乳類	106.97	0.98	1.14	0.35	0.16	-0.17	-0.52	-0.21	(4)其他交通服務費	97.97	0.11	-0.09	0.51	-0.19	-0.17	-0.01	0.95
12.食用油	102.67	-1.31	-0.74	-0.23	-2.29	1.08	1.62	1.21	五.醫藥保健類	103.19	-0.08	0.19	0.14	0.03	0.28	-0.08	0.62
13.調味品	106.05	0.76	0.00	-0.36	-0.20	0.54	1.18	2.04	1.醫療費用	102.62	0.00	0.00	0.08	0.05	0.05	0.04	0.37
14.酒	100.54	-0.06	-0.16	0.88	-0.75	0.65	0.23	1.50	2.藥品及保健食品	105.63	-0.30	0.73	0.17	-0.10	1.10	-0.34	0.95
15.非酒精性飲料及材料	104.12	0.44	-1.49	1.34	0.23	-0.63	1.41	2.19	3.醫療保健器材	100.31	-0.15	0.32	0.50	0.19	-0.07	-0.24	1.88
16.調理食品	116.16	1.07	-0.29	1.29	-1.99	1.27	0.90	5.40	六.教養娛樂類	101.15	-0.04	0.73	1.11	-0.20	-1.00	-0.01	0.21
17.外食費	110.65	0.26	-0.05	0.21	0.16	0.21	0.09	1.78	1.教養費用	99.27	-0.12	0.20	0.11	0.08	0.06	0.06	0.13
18.其他食品	107.77	0.32	0.55	-0.40	-1.45	1.88	0.74	1.64	(1)書報期刊	101.33	-0.08	-0.09	0.19	-0.44	0.44	0.11	0.15
二.衣著類	110.64	-1.64	-2.26	-2.85	-2.73	-0.96	13.62	▲ -1.07	(2)學雜費	101.14	0.00	0.00	0.00	0.05	0.13	0.00	0.22
1.成衣	113.99	-2.56	-2.72	-3.73	-3.30	-1.37	18.68	▲ -0.36	(3)補習及學習費	102.52	-0.04	0.03	0.11	0.53	-0.31	-0.02	0.83
(1)男人衣著	109.89	-1.72	-0.91	-2.34	-2.49	-0.68	10.48	▲ -1.42	(4)教養設備及用具	81.65	-0.90	1.81	0.56	-0.41	0.26	0.50	-1.83
(2)女人衣著	114.86	-2.95	-3.63	-4.49	-3.84	-1.79	21.84	▲ -0.31	2.娛樂費用	103.74	0.08	1.39	2.39	-0.52	-2.35	-0.10	0.33
(3)兒童衣著及學生制服	116.96	-2.38	-2.02	-3.07	-2.60	-0.87	20.70	▲ 1.17	(1)娛樂設備	91.36	0.17	1.07	0.12	0.77	-0.74	-0.79	-0.37
2.鞋類	99.64	2.18	-0.96	0.26	-0.29	-0.18	-3.01	X -4.37	(2)娛樂服務	107.22	0.05	1.48	2.97	-0.85	-2.76	0.08	0.51
3.衣著服務及配件	99.64	0.36	0.60	0.16	-2.64	2.47	-2.05	-1.74	七.雜項類	103.05	0.04	0.46	-0.83	0.07	0.42	-1.28	-0.07
三.居住類	101.41	0.35	1.43	0.16	-0.05	-0.05	-1.60	-1.34	1.香菸及檳榔	111.62	1.87	-1.25	-3.53	0.10	0.04	0.09	2.42
1.房租	103.18	0.04	0.09	0.11	0.07	0.11	0.00	0.89	2.美容及衛生用品	98.54	-0.58	0.06	0.99	0.36	-1.08	-1.49	-1.70
2.住宅維修費	105.90	0.04	0.12	0.51	0.22	-0.13	0.38	1.70	3.個人隨身用品	98.27	0.55	-0.49	-0.83	0.81	1.39	0.23	0.85
(1)維修材料	105.48	0.09	-0.27	0.21	0.13	-0.38	0.13	0.53	4.個人服務	97.24	1.45	3.07	-3.81	0.00	6.70	-6.07	X 1.49
(2)維修服務	106.00	0.00	0.41	0.75	0.29	0.06	0.55	2.58	5.理容服務費	102.51	-1.67	2.04	-0.03	-0.08	-0.53	-1.56	-1.08
									6.其他	106.90	0.23	-0.06	-0.04	-0.67	0.63	0.22	-0.08

註：由於受查者延誤或更正報價，本表所載資料於公布後3個月內均可能修正。

註：▲為本月份漲幅較大者，×為跌幅較大者。

表3 所得層級別消費者物價指數變動分析表

基期：民國100年=100

民國104年10月

七大基本分類		權數 (%)	本 月 指 數	本月指數與各期比較					本年前10月指數平均			
				與上月比較 (%)	對總指數影響 (百分點)	與上年同月 比較(%)	對總指數影響 (百分點)	占總指數 比例(%)	指數	與上年同期比較 (%)	對總指數影響 (百分點)	占總指數 比例(%)
全體家庭	<b>總指數</b>	<b>1,000.00</b>	<b>105.19</b>	<b>0.09</b>	<b>0.09</b>	<b>0.31</b>	<b>0.31</b>	<b>100.0</b>	<b>103.56</b>	<b>-0.44</b>	<b>-0.44</b>	<b>100.0</b>
	食物類	251.94	118.55	0.24	0.07	5.10	1.39	448.4	112.25	2.92	0.77	-175.0
	衣著類	37.68	110.64	13.62	0.47	-1.07	-0.04	-12.9	102.34	-0.51	-0.02	4.5
	居住類	271.35	101.41	-1.60	-0.43	-1.34	-0.36	-116.1	101.82	-1.17	-0.32	72.7
	交通及通訊類	153.36	93.71	0.54	0.07	-5.15	-0.74	-238.7	94.30	-6.02	-0.89	202.3
	醫藥保健類	49.24	103.19	-0.08	0.00	0.62	0.03	9.7	102.87	0.21	0.01	-2.3
	教養娛樂類	168.44	101.15	-0.01	0.00	0.21	0.03	9.7	101.08	-0.09	-0.01	2.3
	雜項類	67.99	103.05	-1.28	-0.09	-0.07	0.00	0.0	104.54	0.21	0.01	-2.3
可支配所得最低20%家庭	<b>總指數</b>	<b>1,000.00</b>	<b>106.55</b>	<b>-0.22</b>	<b>-0.22</b>	<b>0.66</b>	<b>0.66</b>	<b>100.0</b>	<b>104.58</b>	<b>-0.05</b>	<b>-0.05</b>	<b>100.0</b>
	食物類	299.61	119.23	0.13	0.04	5.29	1.71	259.1	112.43	3.07	0.96	-1920.0
	衣著類	27.88	109.12	12.52	0.31	-1.27	-0.04	-6.1	101.58	-0.47	-0.01	20.0
	居住類	373.11	101.44	-1.54	-0.56	-1.52	-0.55	-83.3	101.87	-1.27	-0.47	940.0
	交通及通訊類	104.21	94.00	0.47	0.04	-4.98	-0.48	-72.7	94.62	-5.47	-0.54	1080.0
	醫藥保健類	52.53	103.09	-0.08	0.00	0.55	0.03	4.5	102.85	0.21	0.01	-20.0
	教養娛樂類	88.08	100.23	-0.10	-0.01	0.15	0.01	1.5	100.19	-0.14	-0.01	20.0
	雜項類	54.59	104.87	-0.74	-0.04	-0.22	-0.01	-1.5	106.30	0.33	0.02	-40.0
可支配所得中間60%家庭	<b>總指數</b>	<b>1,000.00</b>	<b>105.32</b>	<b>0.04</b>	<b>0.04</b>	<b>0.28</b>	<b>0.28</b>	<b>100.0</b>	<b>103.71</b>	<b>-0.43</b>	<b>-0.43</b>	<b>100.0</b>
	食物類	261.06	118.58	0.21	0.06	4.98	1.41	503.6	112.43	2.92	0.80	-186.0
	衣著類	35.07	109.94	13.24	0.42	-1.14	-0.04	-14.3	101.87	-0.55	-0.02	4.7
	居住類	268.03	101.34	-1.70	-0.45	-1.46	-0.38	-135.7	101.79	-1.27	-0.34	79.1
	交通及通訊類	150.77	93.53	0.55	0.07	-5.35	-0.76	-271.4	94.14	-6.22	-0.90	209.3
	醫藥保健類	47.81	103.06	-0.09	0.00	0.62	0.03	10.7	102.75	0.22	0.01	-2.3
	教養娛樂類	172.43	101.08	0.00	0.00	0.22	0.04	14.3	101.01	-0.07	-0.01	2.3
	雜項類	64.83	103.85	-1.16	-0.08	-0.11	-0.01	-3.6	105.34	0.27	0.02	-4.7
可支配所得最高20%家庭	<b>總指數</b>	<b>1,000.00</b>	<b>104.59</b>	<b>0.24</b>	<b>0.24</b>	<b>0.11</b>	<b>0.11</b>	<b>100.0</b>	<b>103.26</b>	<b>-0.54</b>	<b>-0.54</b>	<b>100.0</b>
	食物類	219.48	117.79	0.30	0.07	4.61	1.09	990.9	112.27	2.72	0.63	-116.7
	衣著類	44.43	110.66	13.74	0.57	-1.15	-0.05	-45.5	102.16	-0.40	-0.02	3.7
	居住類	240.31	101.72	-1.44	-0.35	-0.96	-0.23	-209.1	102.01	-0.91	-0.22	40.7
	交通及通訊類	167.41	93.87	0.51	0.08	-4.92	-0.78	-709.1	94.44	-5.86	-0.95	175.9
	醫藥保健類	53.32	103.19	-0.08	0.00	0.70	0.04	36.4	102.80	0.21	0.01	-1.9
	教養娛樂類	196.31	101.89	0.04	0.01	0.25	0.05	45.5	101.82	-0.04	-0.01	1.9
	雜項類	78.75	101.95	-1.73	-0.14	-0.07	-0.01	-9.1	103.56	0.07	0.01	-1.9

說明：由於受查者延誤或更正報價，本表所載資料於公布後3個月內均可能修正。



表4 躉售物價指數變動分析表

民國104年10月

基期：民國100年=100

類別	權數 (%)	本月指數	本月指數與各期比較						本年前10月指數平均		
			與上月比較 (%)	對總指數影響(百分點)	與上年同月比較 (%)	對總指數影響(百分點)	與上年12月比較 (%)	對總指數影響(百分點)	指數	與上年同期比較 (%)	對總指數影響(百分點)
總指數	1000.00	86.48	-0.89	-0.89	-8.47	-8.47	-5.67	-5.67	87.85	-9.07	-9.07
國產內銷品	298.00	87.65	-1.31	-0.40	-10.58	-3.26	-6.94	-2.12	90.13	-9.64	-2.96
進口品	334.08	79.50	-0.62	-0.19	-11.65	-3.74	-7.01	-2.20	80.91	-13.49	-4.41
出口品	367.92	91.77	-0.79	-0.31	-3.94	-1.46	-3.56	-1.35	92.19	-4.66	-1.71
基											
一.農林漁牧業產品	28.46	105.67	-0.53	-0.02	6.14	0.19	6.25	0.20	97.82	-2.55	-0.08
1.農產品	15.22	107.47	0.19	0.00	12.29	0.19	12.71	0.21	93.49	-2.16	-0.03
2.禽畜產品	6.96	105.12	-3.13	-0.03	-7.23	-0.06	-2.48	-0.02	107.52	-3.54	-0.03
3.林產品	0.33	109.03	1.79	0.00	4.22	0.00	-0.68	0.00	107.92	-0.74	0.00
4.水產品	5.95	102.31	0.57	0.00	8.60	0.05	1.76	0.01	97.93	-2.39	-0.02
二.土石及礦產品	68.10	53.91	0.77	0.03	-34.73	-2.08	-21.33	-1.09	58.90	-37.39	-2.49
1.石油及天然氣	48.99	49.24	1.84	0.05	-42.63	-1.90	-24.55	-0.86	54.76	-45.22	-2.29
2.土石採取及其他礦產品	19.10	63.95	-1.27	-0.02	-11.72	-0.18	-14.46	-0.24	67.53	-12.38	-0.20
三.製造業產品	876.63	87.95	-0.71	-0.63	-6.87	-6.01	-4.83	-4.26	89.13	-7.05	-6.12
1.食品	23.64	99.57	0.17	0.00	-2.87	-0.07	-2.62	-0.07	99.69	-2.99	-0.07
2.飲料	5.11	102.03	-0.10	0.00	-0.41	0.00	-0.27	0.00	101.62	-1.93	-0.01
3.菸類	2.24	120.76	0.00	0.00	2.56	0.01	2.56	0.01	120.33	2.19	0.01
4.紡織品	18.30	96.50	-0.39	-0.01	-1.42	-0.03	-1.07	-0.02	96.53	-1.01	-0.02
5.成衣及服飾品	3.47	117.08	-0.25	0.00	5.99	0.02	2.64	0.01	114.66	5.43	0.02
6.皮革及其製品	3.83	113.35	-1.00	-0.01	-3.59	-0.02	-4.95	-0.02	115.43	-0.55	0.00
7.木竹製品	1.79	108.56	-0.36	0.00	-0.41	0.00	-2.65	-0.01	109.35	0.80	0.00
8.紙漿、紙、紙製品及印刷品	13.84	94.92	-0.26	0.00	1.18	0.02	0.02	0.00	94.16	0.37	0.01
9.石油及煤製品	63.88	61.07	-0.33	-0.01	-35.64	-2.27	-20.31	-1.08	66.60	-35.63	-2.42
10.化學材料	117.65	69.29	-1.55	-0.15	-22.32	-2.50	-12.46	-1.28	74.54	-19.08	-2.16
11.化學製品及藥品	28.96	93.43	-0.46	-0.01	-0.79	-0.02	-1.27	-0.04	93.12	-1.50	-0.04
12.橡膠及塑膠製品	23.42	96.03	-0.45	-0.01	-0.20	0.00	-0.79	-0.02	95.06	-1.21	-0.03
13.非金屬礦物製品	19.84	83.22	-0.78	-0.01	-4.00	-0.07	-1.48	-0.03	83.15	-6.08	-0.11
14.基本金屬	80.93	66.96	-2.56	-0.16	-19.74	-1.41	-18.19	-1.32	73.14	-12.87	-0.91
15.金屬製品	39.13	92.77	-0.54	-0.02	-3.73	-0.15	-4.56	-0.19	94.18	-1.92	-0.07
16.電子零組件	227.68	101.05	-0.44	-0.12	2.09	0.49	-0.47	-0.12	99.78	0.22	0.05
17.電腦、電子產品及光學製品	67.69	87.51	-0.85	-0.06	-2.46	-0.15	-2.76	-0.18	87.73	-4.10	-0.26
18.電力設備	27.16	95.48	-0.27	-0.01	-1.15	-0.03	-1.73	-0.05	95.42	-1.10	-0.03
19.機械設備	60.18	96.84	-0.40	-0.03	1.25	0.08	1.35	0.09	94.93	-1.42	-0.09
20.運輸工具及零件	36.02	101.49	-0.27	-0.01	1.31	0.05	0.41	0.02	100.40	-0.21	-0.01
21.家具及裝設品	3.96	110.45	-0.44	0.00	4.62	0.02	2.11	0.01	108.63	4.24	0.02
22.雜項工業製品	7.95	109.89	-0.38	0.00	4.72	0.04	2.60	0.02	107.60	0.99	0.01
四.水電燃氣	26.82	99.64	-8.22	-0.28	-16.44	-0.56	-15.13	-0.52	107.78	-11.34	-0.39
加											
別											
階											
段											
類											
一.原材料	87.80	60.51	0.12	0.01	-28.61	-2.28	-17.43	-1.24	64.76	-31.16	-2.69
二.中間產品	396.99	84.14	-1.26	-0.49	-11.17	-4.43	-7.58	-2.98	86.79	-10.03	-3.97
三.最終產品	147.31	96.51	-0.65	-0.11	-1.89	-0.29	-0.66	-0.10	95.06	-4.63	-0.70
特											
分											
類											
內銷品	632.08	83.35	-0.95	-0.58	-11.12	-7.00	-6.97	-4.32	85.26	-11.62	-7.36
國產品	665.92	90.09	-1.02	-0.71	-6.96	-4.72	-5.07	-3.47	91.44	-6.92	-4.67

說明：由於受查者延誤或更正報價，本表所載資料於公布後3個月內均可能修正

表5 躉售物價國產內銷品指數變動分析表

基期：民國100年=100

民國104年10月

類別	權數 (%)	本月 指數	本月指數與各期比較						本年前10月指數平均		
			與上月 比較(%)	對總指數 影響(百分點)	與上年同月 比較(%)	對總指數 影響(百分點)	與上年12月 比較(%)	對總指數 影響(百分點)	指數	與上年同期 比較(%)	對總指數 影響(百分點)
總指數	1000.00	87.65	-1.31	-1.31	-10.58	-10.58	-6.94	-6.94	90.13	-9.64	-9.64
一.農林漁牧業產品	63.26	120.85	-0.93	-0.08	9.92	0.71	11.23	0.83	108.66	0.26	0.02
1.農產品	28.23	139.73	-0.21	-0.01	23.48	0.75	26.48	0.86	112.51	4.93	0.15
2.禽畜產品	22.72	105.91	-3.17	-0.09	-7.28	-0.19	-2.46	-0.06	108.33	-3.51	-0.09
3.林產品	0.02	105.32	0.21	0.00	-1.23	0.00	-1.38	0.00	106.92	2.82	0.00
4.水產品	12.30	111.15	0.95	0.02	11.87	0.16	2.44	0.04	104.72	-2.69	-0.04
二.土石及礦產品	6.79	109.11	-0.89	-0.01	-5.80	-0.05	-5.29	-0.04	112.11	-2.06	-0.02
1.石油及天然氣	0.64	68.03	-0.58	0.00	-42.45	-0.03	-36.18	-0.03	78.56	-34.96	-0.03
2.土石採取及其他礦產品	6.15	112.39	-0.90	-0.01	-1.83	-0.01	-2.29	-0.02	114.56	1.61	0.01
三.製造業產品	839.96	83.62	-0.38	-0.30	-11.64	-9.43	-7.48	-6.02	86.60	-10.33	-8.39
1.食品	53.37	99.32	0.29	0.02	-4.77	-0.27	-3.56	-0.21	100.08	-4.28	-0.24
2.飲料	11.81	99.93	0.08	0.00	-0.85	-0.01	-0.26	0.00	99.97	-0.83	-0.01
3.菸類	4.82	107.91	0.00	0.00	0.00	0.00	0.00	0.00	107.91	0.00	0.00
4.紡織品	21.09	89.40	-0.19	0.00	-4.29	-0.09	-2.11	-0.04	90.51	-3.87	-0.08
5.成衣及服飾品	2.09	104.16	0.63	0.00	1.49	0.00	0.30	0.00	103.82	2.52	0.01
6.皮革及其製品	0.87	114.54	-0.01	0.00	-3.68	0.00	-5.25	-0.01	117.73	2.67	0.00
7.木竹製品	1.30	104.99	-0.22	0.00	1.39	0.00	1.70	0.00	104.48	-0.59	0.00
8.紙漿、紙、紙製品及印刷品	26.86	95.13	0.14	0.00	0.66	0.02	0.42	0.01	94.90	0.60	0.02
9.石油及煤製品	87.34	71.22	0.65	0.05	-29.06	-2.60	-16.84	-1.34	75.92	-30.03	-2.85
10.化學材料	134.82	66.51	-0.79	-0.08	-26.21	-3.28	-13.05	-1.44	73.03	-22.41	-2.88
11.化學製品及藥品	20.11	97.20	0.23	0.00	-0.76	-0.02	-0.83	-0.02	97.17	-1.37	-0.03
12.橡膠及塑膠製品	18.70	96.96	-0.34	-0.01	-4.25	-0.08	-2.94	-0.06	98.18	-3.36	-0.06
13.非金屬礦物製品	41.78	88.31	-0.82	-0.03	-4.66	-0.18	-2.45	-0.10	89.02	-5.51	-0.21
14.基本金屬	113.45	65.50	-2.28	-0.20	-22.19	-2.18	-19.87	-1.97	72.85	-14.63	-1.43
15.金屬製品	57.18	88.90	-0.39	-0.02	-6.68	-0.37	-6.48	-0.37	91.82	-3.38	-0.18
16.電子零組件	101.37	95.30	-0.16	-0.02	-0.40	-0.04	-1.44	-0.15	94.76	-1.79	-0.17
17.電腦、電子產品及光學製品	17.74	72.74	-0.55	-0.01	-5.13	-0.07	-3.57	-0.05	74.19	-6.59	-0.09
18.電力設備	36.60	85.06	-0.05	0.00	-7.83	-0.27	-7.61	-0.27	87.83	-5.44	-0.19
19.機械設備	32.84	103.09	-0.18	-0.01	0.23	0.01	0.25	0.01	103.42	0.75	0.03
20.運輸工具及零件	48.10	100.57	0.03	0.00	-0.31	-0.02	-0.33	-0.02	100.70	-0.27	-0.01
21.家具及裝設品	1.39	109.16	0.10	0.00	0.08	0.00	0.08	0.00	109.08	0.39	0.00
22.雜項工業製品	6.36	100.76	0.03	0.00	1.51	0.01	1.26	0.01	100.01	0.49	0.00
四.水電燃氣	89.99	99.64	-8.22	-0.91	-16.44	-1.82	-15.13	-1.71	107.78	-11.34	-1.26
1.水	4.07	99.94	-0.06	0.00	-0.06	0.00	-0.06	0.00	99.11	-0.89	0.00
2.電	72.47	106.12	-9.65	-0.93	-13.07	-1.18	-13.07	-1.23	114.58	-8.20	-0.75
3.燃氣	13.45	66.37	1.39	0.01	-39.89	-0.64	-32.65	-0.48	75.48	-32.09	-0.51

說明：由於受查者延誤或更正報價，最近3個月資料均可能修正。

表6 進口物價指數變動分析表

基期：民國100年=100

民國104年10月

類別	權數 (%)	本月 指數	本月指數與各期比較						本年前10月指數平均				
			與上月 比較(%)	對總指數 影響(百分點)	與上年同月 比較(%)	對總指數 影響(百分點)	與上年12月 比較(%)	對總指數 影響(百分點)	指數	與上年同期 比較(%)	對總指數 影響(百分點)		
總指數	1,000.00	79.50	-0.62	-0.62	-11.65	-11.65	-7.01	-7.01	80.91	-13.49	-13.49		
按新台幣計價 基本分類	第1類 動物產品	8.61	101.80	-0.79	-0.01	-5.06	-0.05	-5.25	-0.06	102.64	-7.00	-0.07	
	第2類 植物產品	18.11	84.56	0.80	0.01	-5.18	-0.09	-9.40	-0.18	85.62	-10.40	-0.19	
	第4類 調製食品、飲料、酒及菸類	14.68	111.50	0.25	0.01	3.45	0.06	2.18	0.04	109.86	1.00	0.02	
	第5類 礦產品	251.08	52.35	0.35	0.06	-37.49	-8.78	-21.97	-4.34	57.57	-39.16	-9.97	
	第6類 化學或有關工業產品	125.25	79.95	-1.28	-0.16	-12.29	-1.55	-7.41	-0.93	82.37	-11.87	-1.48	
	第7類 塑、橡膠及其製品	36.74	80.34	-0.96	-0.04	-5.63	-0.20	-4.70	-0.17	80.98	-4.92	-0.17	
	第8類 皮革及其製品	4.12	109.57	-1.77	-0.01	-10.77	-0.06	-11.34	-0.07	115.21	-5.53	-0.03	
	第9類 木及木製品	5.15	109.39	0.01	0.00	0.05	0.00	-3.17	-0.02	110.11	0.81	0.00	
	第10類 木漿、紙及其製品	10.59	92.48	-1.07	-0.01	0.97	0.01	-1.03	-0.01	91.28	-0.63	-0.01	
	第11類 紡織及其製品	13.17	87.88	-0.43	-0.01	3.72	0.05	1.51	0.02	86.33	1.23	0.02	
	第13類 石料製品、玻璃及玻璃器	13.33	62.91	-0.14	0.00	-5.10	-0.05	0.37	0.00	61.46	-11.49	-0.12	
	第15類 基本金屬及其製品	99.49	70.93	-2.73	-0.25	-15.75	-1.46	-15.31	-1.49	75.72	-9.95	-0.89	
	第16類 機器、電機、電視影像及聲音記錄機等設備	326.36	96.18	-0.43	-0.17	1.25	0.43	0.39	0.14	94.50	-1.24	-0.41	
	第17類 運輸工具	23.03	97.80	-0.20	-0.01	0.22	0.01	-0.79	-0.02	95.72	-3.96	-0.10	
	第18類 光學、計量、醫療儀器、樂器及其零件	41.48	98.81	-0.73	-0.04	0.14	0.01	1.08	0.05	97.07	-2.53	-0.11	
	第20類 雜項製品	5.31	102.01	-0.23	0.00	5.45	0.03	4.61	0.03	100.09	3.05	0.02	
	用途分類	農工原料	781.23	75.72	-0.70	-0.52	-15.10	-11.73	-9.35	-7.16	78.02	-16.42	-12.85
		資本用品	130.50	91.06	-0.45	-0.07	0.08	0.01	1.23	0.17	88.84	-4.14	-0.53
		消費用品	88.28	97.21	-0.37	-0.04	0.81	0.07	-0.09	-0.01	96.04	-1.26	-0.11
		非耐久消費用品	39.48	101.38	-0.30	-0.02	0.22	0.01	0.02	0.00	100.45	-0.84	-0.04
耐久消費用品		48.80	93.95	-0.42	-0.02	1.36	0.07	-0.19	-0.01	92.58	-1.63	-0.08	
總指數	1,000.00	71.92	-0.25	-0.25	-17.32	-17.32	-10.17	-10.17	75.41	-17.28	-17.28		
按美元計價 基本分類	第1類 動物產品	8.61	92.11	-0.42	0.00	-11.17	-0.11	-8.48	-0.09	95.67	-11.07	-0.11	
	第2類 植物產品	18.11	76.47	1.18	0.02	-11.27	-0.20	-12.49	-0.24	79.75	-14.33	-0.26	
	第4類 調製食品、飲料、酒及菸類	14.68	100.86	0.63	0.01	-3.19	-0.06	-1.30	-0.02	102.35	-3.44	-0.06	
	第5類 礦產品	251.08	47.36	0.72	0.12	-41.51	-9.72	-24.63	-4.86	53.72	-41.77	-10.63	
	第6類 化學或有關工業產品	125.25	72.32	-0.92	-0.12	-17.91	-2.26	-10.56	-1.33	76.77	-15.71	-1.95	
	第7類 塑、橡膠及其製品	36.74	72.66	-0.59	-0.02	-11.68	-0.41	-7.94	-0.29	75.45	-9.07	-0.31	
	第8類 皮革及其製品	4.12	99.12	-1.41	-0.01	-16.50	-0.09	-14.37	-0.08	107.39	-9.64	-0.05	
	第9類 木及木製品	5.15	98.92	0.38	0.00	-6.38	-0.04	-6.49	-0.04	102.58	-3.61	-0.02	
	第10類 木漿、紙及其製品	10.59	83.61	-0.70	-0.01	-5.51	-0.06	-4.40	-0.05	84.99	-5.01	-0.05	
	第11類 紡織及其製品	13.17	79.47	-0.05	0.00	-2.93	-0.04	-1.94	-0.03	80.39	-3.23	-0.04	
	第13類 石料製品、玻璃及玻璃器	13.33	56.87	0.23	0.00	-11.20	-0.11	-3.05	-0.03	57.21	-15.41	-0.16	
	第15類 基本金屬及其製品	99.49	64.12	-2.38	-0.21	-21.16	-1.96	-18.19	-1.77	70.54	-13.87	-1.24	
	第16類 機器、電機、電視影像及聲音記錄機等設備	326.36	87.03	-0.06	-0.02	-5.25	-1.79	-3.03	-1.09	88.05	-5.60	-1.85	
	第17類 運輸工具	23.03	88.48	0.16	0.00	-6.22	-0.16	-4.18	-0.11	89.18	-8.20	-0.20	
	第18類 光學、計量、醫療儀器、樂器及其零件	41.48	89.39	-0.37	-0.02	-6.28	-0.28	-2.36	-0.11	90.44	-6.82	-0.30	
	第20類 雜項製品	5.31	92.29	0.13	0.00	-1.33	-0.01	1.04	0.01	93.27	-1.49	-0.01	
	用途分類	農工原料	781.23	68.49	-0.33	-0.25	-20.56	-15.98	-12.45	-9.54	72.72	-20.07	-15.70
		資本用品	130.50	82.40	-0.07	-0.01	-6.35	-0.83	-2.22	-0.30	82.79	-8.37	-1.07
		消費用品	88.28	87.95	0.00	0.00	-5.66	-0.52	-3.50	-0.34	89.50	-5.60	-0.50
		非耐久消費用品	39.48	91.72	0.05	0.00	-6.23	-0.27	-3.39	-0.16	93.61	-5.20	-0.22
耐久消費用品		48.80	84.99	-0.06	0.00	-5.16	-0.25	-3.60	-0.19	86.26	-5.95	-0.28	

說明：1. 表列基本分類係採國際商品統一(HS)分類系統，惟受限於版面，類別名稱經適度簡化。  
2. 基本分類中，部分類章因考量對廠商或具特定性，爰不單獨公布該類章，惟納編彙計總指數。  
3. 匯率採當月賣出日平均匯率，10月美元匯率為32.54。  
4. 由於受查者延誤或更正報價，本表所載資料於公布後3個月內均可能修正。

表7 出口物價指數變動分析表

基期：民國100年=100

民國104年10月

類別	權數 (%)	本月 指數	本月指數與各期比較						本年前10月指數平均			
			與上月 比較(%)	對總指數 影響(百分點)	與上年同月 比較(%)	對總指數 影響(百分點)	與上年12月 比較(%)	對總指數 影響(百分點)	指數	與上年同期 比較(%)	對總指數 影響(百分點)	
總指數	1,000.00	91.77	-0.79	-0.79	-3.94	-3.94	-3.56	-3.56	92.19	-4.66	-4.66	
按新台幣計價 基本分類	第1類 動物產品	6.61	87.47	-0.52	0.00	0.62	0.00	-1.43	-0.01	86.90	-5.05	-0.03
	第4類 調製食品、飲料、酒及菸類	4.29	118.65	-0.03	0.00	3.24	0.02	1.03	0.01	116.20	2.86	0.01
	第5類 礦產品	59.90	55.79	-0.66	-0.02	-36.32	-1.99	-21.82	-0.98	61.34	-37.11	-2.24
	第6類 化學或有關工業產品	74.94	72.93	-1.62	-0.10	-19.81	-1.42	-11.15	-0.72	77.14	-16.69	-1.20
	第7類 塑、橡膠及其製品	84.07	83.18	-1.70	-0.13	-11.72	-0.98	-7.87	-0.63	86.29	-9.02	-0.75
	第10類 木漿、紙及其製品	6.26	97.63	-0.42	0.00	3.32	0.02	0.25	0.00	95.69	1.06	0.01
	第11類 紡織及其製品	42.39	95.38	-0.49	-0.02	-0.79	-0.03	-1.21	-0.05	94.93	-0.90	-0.04
	第13類 石料製品、玻璃及玻璃器	8.57	81.15	-1.46	-0.01	-0.41	0.00	0.14	0.00	80.12	-2.48	-0.02
	第15類 基本金屬及其製品	100.69	82.34	-1.18	-0.11	-8.73	-0.83	-8.90	-0.85	84.91	-5.78	-0.54
	第16類 機器、電機、電視影像及聲音記錄機等設備	480.78	98.97	-0.58	-0.30	1.25	0.61	-1.23	-0.62	98.04	-0.73	-0.35
	第17類 運輸工具	30.25	107.07	-0.57	-0.02	4.47	0.14	2.35	0.08	104.90	2.78	0.09
	第18類 光學、計量、醫療儀器、樂器及其零件	79.74	104.72	-0.65	-0.06	4.40	0.37	1.49	0.13	103.14	3.54	0.29
	第20類 雜項製品	15.18	113.47	-0.52	-0.01	7.78	0.13	4.59	0.08	109.92	5.24	0.09
	按新台幣計價 部分分類	農產品	6.28	112.97	-0.29	0.00	2.36	0.01	1.49	0.01	111.02	-2.75
農產加工品		5.19	90.69	-0.04	0.00	3.22	0.02	-0.04	0.00	89.24	-0.25	0.00
工業產品		988.54	91.78	-0.80	-0.79	-4.02	-3.97	-3.61	-3.57	92.22	-4.70	-4.65
非重化工業產品		159.53	101.40	-0.46	-0.08	1.95	0.32	0.22	0.04	100.07	1.10	0.18
重化工業產品		829.00	89.86	-0.87	-0.71	-5.23	-4.30	-4.41	-3.61	90.65	-5.85	-4.83
總指數	1,000.00	82.99	-0.42	-0.42	-10.13	-10.13	-6.86	-6.86	85.89	-8.85	-8.85	
按美元計價 基本分類	第1類 動物產品	6.61	79.16	-0.15	0.00	-5.86	-0.03	-4.81	-0.03	81.01	-9.23	-0.06
	第4類 調製食品、飲料、酒及菸類	4.29	107.32	0.35	0.00	-3.41	-0.02	-2.42	-0.01	108.26	-1.68	-0.01
	第5類 礦產品	59.90	50.45	-0.30	-0.01	-40.42	-2.21	-24.50	-1.10	57.22	-39.81	-2.40
	第6類 化學或有關工業產品	74.94	65.92	-1.26	-0.08	-24.98	-1.79	-14.18	-0.92	71.87	-20.31	-1.46
	第7類 塑、橡膠及其製品	84.07	75.20	-1.34	-0.10	-17.41	-1.45	-11.03	-0.88	80.40	-12.99	-1.08
	第10類 木漿、紙及其製品	6.26	88.26	-0.05	0.00	-3.32	-0.02	-3.18	-0.02	89.10	-3.39	-0.02
	第11類 紡織及其製品	42.39	86.24	-0.12	-0.01	-7.18	-0.31	-4.59	-0.20	88.42	-5.26	-0.22
	第13類 石料製品、玻璃及玻璃器	8.57	73.34	-1.09	-0.01	-6.81	-0.05	-3.30	-0.02	74.57	-6.81	-0.05
	第15類 基本金屬及其製品	100.69	74.42	-0.81	-0.07	-14.63	-1.39	-12.02	-1.15	79.08	-9.92	-0.93
	第16類 機器、電機、電視影像及聲音記錄機等設備	480.78	89.51	-0.21	-0.11	-5.28	-2.58	-4.60	-2.31	91.33	-5.11	-2.48
	第17類 運輸工具	30.25	96.83	-0.20	-0.01	-2.26	-0.07	-1.15	-0.04	97.71	-1.76	-0.06
	第18類 光學、計量、醫療儀器、樂器及其零件	79.74	94.71	-0.28	-0.03	-2.33	-0.20	-1.99	-0.17	96.07	-1.05	-0.09
	第20類 雜項製品	15.18	102.64	-0.15	0.00	0.84	0.01	1.01	0.02	102.40	0.58	0.01
	按美元計價 部分分類	農產品	6.28	102.33	0.07	0.00	-4.24	-0.02	-1.98	-0.01	103.59	-7.04
農產加工品		5.19	82.05	0.32	0.00	-3.44	-0.02	-3.47	-0.02	83.16	-4.65	-0.03
工業產品		988.54	82.99	-0.43	-0.43	-10.20	-10.09	-6.92	-6.84	85.91	-8.90	-8.79
非重化工業產品		159.53	91.69	-0.10	-0.02	-4.63	-0.77	-3.22	-0.55	93.21	-3.36	-0.55
重化工業產品		829.00	81.25	-0.50	-0.41	-11.33	-9.31	-7.68	-6.29	84.44	-9.99	-8.24

說明：1. 表列基本分類係採國際商品統一(HS)分類系統，惟受限於版面，類別名稱經適度簡化。

2. 基本分類中，部分類章因考量對廠商或具特定性，爰不單獨公布該類章，惟納編彙計總指數。

3. 匯率採當月買入日平均匯率，10月美元匯率為32.44。

4. 由於受查者延誤或更正報價，本表所載資料於公布後3個月內均可能修正。

表 8 消費者物價按購買頻度別分類變動內涵分析

頻度	104年10月與上月比較				104年10月與上年同月比較				104年1-10月與上年同期比較				
	上漲		下跌		上漲		下跌		上漲		下跌		
	項目	漲幅%	項目	跌幅%	項目	漲幅%	項目	跌幅%	項目	漲幅%	項目	跌幅%	
每月	甜椒(含青椒)	12.52	青江白菜	-19.01	香蕉	73.51	92無鉛汽油	-24.97	甜椒(含青椒)	25.28	92無鉛汽油	-27.38	
	木瓜	9.76	空心菜	-11.41	甜椒(含青椒)	42.32	95無鉛汽油	-23.85	甘藍菜(高麗菜)	21.61	95無鉛汽油	-26.23	
	包裝茶飲料	5.14	小黃瓜	-5.69	木瓜	39.23	雞蛋	-10.88	中式餐廳料理	3.46	鮭魚	-7.60	
	甘藍菜(高麗菜)	4.13	雞蛋	-2.81	甘藍菜(高麗菜)	34.11	鱸魚	-4.53	雞肉	3.33	香蕉	-5.19	
	米類調理食品	2.27	雞肉	-1.80	雞肉	4.01	鮭魚	-4.08	麵包	3.31	木瓜	-4.32	
	其他休閒食品(洋芋片、口香糖、瓜子等)	2.05	米	-1.48	其他休閒食品(洋芋片、口香糖、瓜子等)	3.79	虱目魚	-2.97	豬肉	3.14	雞蛋	-3.04	
	92無鉛汽油	1.29	豬肉	-1.09	中式餐廳料理	2.46	豬肉	-1.86	西式早點	2.46	鮮奶	-1.01	
	95無鉛汽油	1.21	鮮奶	-1.07	中式米食	1.28	麵類調理食品	-1.08	中式米食	1.96	米	-0.50	
	每季	茭白筍	9.55	包心白菜	-21.32	玉米	59.36	天然瓦斯	-31.72	蔥	36.77	天然瓦斯	-26.27
計程車資		9.13	家庭用電	-18.89	番石榴	9.61	98無鉛汽油	-22.37	包心白菜	14.98	98無鉛汽油	-24.63	
沙拉油、調理油		3.65	苦瓜	-18.09	計程車資	9.13	桶裝瓦斯	-21.61	鳳梨	8.28	桶裝瓦斯	-15.75	
桶裝瓦斯		3.34	洗髮精、潤絲精	-3.53	速食麵	6.34	家庭用電	-11.03	牛肉、牛內臟	7.29	家庭用電	-10.12	
梨子		2.44	番石榴	-3.16	鯧魚	4.78	客運汽車票	-5.35	蝦蟹類	3.79	沙拉油、調理油	-6.22	
乾豆(花生、紅豆、綠豆等)		1.28	客運汽車票	-1.35	火鍋	1.73	衛生紙、面紙及紙巾	-5.22	火鍋	2.92	蘋果	-5.47	
98無鉛汽油		1.13	洗、剪髮	-1.17	停車費	1.17	沙拉油、調理油	-4.59	停車費	0.89	衛生紙、面紙及紙巾	-3.38	
每半年		童上衣	38.22	男鞋	-4.27	蚵(牡蠣)	11.23	乾香菇	-5.88	薑	18.71	柑橘	-5.37
		女上衣	23.39	女鞋	-2.93	咖啡包(粉、豆)	7.30	女鞋	-5.14	乾香菇	5.94	衛生棉	-3.97
	男上衣	11.52	保養品	-2.03	學生營養午餐	5.23	衛生棉	-4.10	學生營養午餐	3.40	保養品	-1.72	
	鮮花	4.14	國內旅遊團費	-1.09	中藥材	3.01	男上衣	-2.20	汽車保養及修理	1.78	女上衣	-1.60	
每年	女外套	50.47	彩粧及香水	-3.04	藝文休閒活動及運動競賽入場券	8.87	其他電腦設備及軟體	-9.64	藝文休閒活動及運動競賽入場券	11.47	其他電腦設備及軟體	-7.76	
	男外套	19.58	染、燙髮	-2.66	蜂蜜、果醬	7.86	染、燙髮	-3.79	其他家禽(新鮮鴨肉、鵝肉等)	5.52	女外套	-2.40	
	紙尿布(褲)	2.47	遊樂場入場費	-2.00	其他運費(宅急便、一般貨運、機車托運等)	3.59	維他命	-3.44	視唱中心費用	2.67	燕窩、雞精	-1.13	
大於一年	女洋裝	18.23	保母費	-11.58	床(床墊)	4.08	柴油	-29.11	其他家畜(羊肉)	4.25	柴油	-31.21	
	飲用水設備	4.59	行動電話	-3.56	水電工工資	2.84	行動電話	-6.65	一般眼鏡	2.09	行動電話	-7.08	
	柴油	1.75	數位照相機及攝影機	-1.73	一般眼鏡	2.61	機票	-3.71	油漆工資	1.90	電腦	-5.61	
	水電工工資	1.46	電視機	-1.42	汽車	1.45	數位照相機及攝影機	-2.47	醫療看護費	1.72	機票	-2.51	

表9 行政院穩定物價小組關注之重要民生物資CPI年增率

單位：%

項目名稱	100年 基期權數	102年	103年				104年										
			全年	10月	11月	12月	1-10月	1月	2月	3月	4月	5月	6月	7月	8月	9月	10月
米	0.31	5.71	3.80	1.01	-0.56	-1.10	-0.50	0.63	-3.75	-1.54	0.04	-0.15	-1.49	0.11	-2.38	1.83	1.76
麵粉、調製麵粉	0.01	-0.10	-0.90	-0.87	-0.52	0.22	-0.39	-0.44	-3.26	0.28	-0.78	0.26	-0.31	1.23	-1.32	-0.88	1.40
豬肉	0.99	0.24	13.97	18.16	17.91	15.05	3.14	16.34	19.20	5.67	-0.55	-2.03	-0.24	-1.38	0.48	-0.72	-1.86
雞肉	0.67	9.88	9.66	4.29	4.85	2.33	3.33	2.52	-0.08	0.69	1.19	0.94	5.73	6.55	6.23	6.24	4.01
雞蛋	0.16	-4.70	10.58	26.42	8.62	13.77	-3.04	13.80	13.51	2.49	0.01	-4.96	-17.12	-14.56	-9.78	-0.79	-10.88
醬油	0.07	-1.20	3.60	1.22	0.36	1.75	1.85	7.16	3.10	-0.02	-2.50	-0.18	0.72	1.66	3.00	0.69	5.38
糖	0.04	-1.21	1.31	2.25	2.15	1.47	-0.63	-0.48	-0.86	0.00	-0.73	-0.03	-0.80	-1.12	-0.04	-0.75	-1.53
沙拉油、調理油	0.07	1.75	-3.16	-5.14	-6.73	1.31	-6.22	-5.68	-12.52	-3.95	-0.47	-4.88	-6.60	-4.25	-8.17	-10.73	-4.59
鮮奶	0.51	-0.08	-0.47	0.09	-1.58	-2.75	-1.01	-2.83	-3.75	-1.39	-3.17	0.55	0.31	0.14	-0.06	-0.05	0.01
奶粉	0.29	2.18	3.37	1.34	1.53	2.01	0.73	2.83	2.56	1.10	0.97	0.49	1.36	0.69	-0.17	-1.44	-1.03
速食麵	0.08	-1.21	0.80	1.22	1.99	0.85	4.63	4.77	0.94	1.52	3.48	5.41	4.89	6.36	6.59	6.18	6.34
麵包	0.47	0.83	2.32	4.73	4.39	5.98	3.31	7.16	3.08	3.30	3.24	2.69	3.18	4.59	2.62	2.84	0.67
衣服清潔劑	0.17	-1.10	-2.28	0.58	-0.77	-0.85	-1.45	-1.31	-2.07	-0.60	-1.16	1.29	-2.68	-2.14	-2.24	-0.37	-3.04
衛生紙、面紙及紙巾	0.20	-0.11	-2.47	-3.13	-4.39	-4.15	-3.38	-4.09	-4.96	-3.60	-0.70	-3.89	-4.11	0.49	-3.78	-3.81	-5.22
沐浴用品	0.19	-4.45	-0.62	-2.49	-0.05	0.84	0.43	-1.75	-1.12	1.48	-1.09	-0.44	2.63	-0.08	3.89	-0.48	1.45
牙膏、牙粉	0.09	-5.92	1.12	3.54	4.22	3.13	-1.30	4.38	1.84	-8.36	0.51	-3.18	-1.44	0.62	2.06	-2.13	-6.39
洗髮精、潤絲精	0.20	-1.74	0.89	8.08	2.05	7.23	0.23	3.29	-1.18	2.18	0.22	2.16	3.66	-1.85	1.68	-1.21	-6.23
<b>上述17項平均</b>	<b>4.53</b>	<b>1.59</b>	<b>5.35</b>	<b>6.15</b>	<b>5.00</b>	<b>4.56</b>	<b>1.19</b>	<b>4.95</b>	<b>3.76</b>	<b>1.39</b>	<b>0.04</b>	<b>-0.21</b>	<b>0.51</b>	<b>0.64</b>	<b>0.83</b>	<b>0.78</b>	<b>-0.64</b>

表 10 主要國家 CPI 年增率

單位：%

	中華 民國	美國	日本	中國 大陸	南韓	新加坡	香港
2006 年	0.60	3.2	0.2	1.5	2.2	1.0	2.1
2007 年	1.80	2.9	0.1	4.8	2.5	2.1	2.0
2008 年	3.52	3.8	1.4	5.9	4.7	6.5	4.3
2009 年	-0.86	-0.4	-1.3	-0.7	2.8	0.6	0.6
2010 年	0.96	1.6	-0.7	3.3	3.0	2.8	2.3
2011 年	1.42	3.2	-0.3	5.4	4.0	5.3	5.3
2012 年	1.93	2.1	0.0	2.7	2.2	4.5	4.1
2013 年	0.79	1.5	0.4	2.6	1.3	2.4	4.4
2014 年	1.20	1.6	2.7	2.0	1.3	1.0	4.4
10 月	1.05	1.7	2.9	1.6	1.2	0.2	5.2
11 月	0.85	1.3	2.4	1.4	1.0	-0.4	5.1
12 月	0.60	0.8	2.4	1.5	0.8	-0.1	4.8
<b>2015 年</b>	<b>-0.44</b>	<b>0.0</b>	<b>1.0</b>	<b>1.4</b>	<b>0.6</b>	<b>-0.5</b>	<b>3.2</b>
1 月	-0.94	-0.1	2.4	0.8	0.8	-0.4	4.1
2 月	-0.20	0.0	2.2	1.4	0.5	-0.3	4.6
3 月	-0.62	-0.1	2.3	1.4	0.4	-0.4	4.6
4 月	-0.82	-0.2	0.6	1.5	0.4	-0.5	2.8
5 月	-0.73	0.0	0.5	1.2	0.5	-0.4	3.1
6 月	-0.56	0.1	0.4	1.4	0.7	-0.3	3.2
7 月	-0.63	-0.1	0.2	1.6	0.7	-0.4	2.5
8 月	-0.44	0.2	0.2	2.0	0.7	-0.8	2.4
9 月	0.29	0.0	0.0	1.6	0.6	-0.6	2.0
10 月	0.31	...	...	...	0.9	...	...

資料來源：我國為行政院主計總處，其餘國家為 International Financial Statistics(IMF)及各國官網資料。

說明：1....表資料尚未產生。

2.我國及南韓 2015 年為 1-10 月；美國、日本、中國大陸、新加坡及香港為 1-9 月。

表 11 CPI 變動對支出之影響－釋例說明  
(104 年 10 月)

類別及重要支出項目	103 年 10 月平均每戶 各類消費分配金額 (以消費 6 萬元為例)(元)	104 年 10 月較上年同月	
		CPI 漲跌幅度 (%)	支出增減金額 (元)
<b>消費支出</b>	<b>60,000</b>	<b>0.31</b>	<b>186</b>
<b>食物類</b>	<b>16,494</b>	<b>5.10</b>	<b>841</b>
蔬菜	1,782	25.08	447
水果	1,629	13.01	212
外食費	6,173	1.78	110
水產品	1,006	2.14	22
肉類	1,312	1.02	13
米	201	1.76	4
速食麵	47	6.34	3
雞蛋	113	-10.88	-12
<b>衣著類</b>	<b>2,380</b>	<b>-1.07</b>	<b>-25</b>
<b>居住類</b>	<b>15,976</b>	<b>-1.34</b>	<b>-214</b>
燃氣	667	-27.70	-185
電費	1,318	-11.03	-145
<b>交通及通訊類</b>	<b>8,610</b>	<b>-5.15</b>	<b>-443</b>
油料費	2,033	-23.34	-475
<b>醫藥保健類</b>	<b>2,890</b>	<b>0.62</b>	<b>18</b>
<b>教養娛樂類</b>	<b>9,648</b>	<b>0.21</b>	<b>20</b>
<b>雜項類</b>	<b>4,002</b>	<b>-0.07</b>	<b>-3</b>
洗髮精、潤絲精	270	-6.23	-17
衛生紙、面紙及紙巾	251	-5.22	-13

附註：1.由於表列各大類支出金額係依 100 年 CPI 權重及本期指數推算，故 7 大類支出加總容或不等於總消費支出。

2.表列支出項目將配合當期漲跌幅較顯著者調整。

一、CPI 總指數為所有家庭購買各種商品及服務價格變動的 평균情況；由於每個家庭購買的內容及頻度不同，且可能差異懸殊，總指數變動與個人對物價漲跌的感受，常有落差，此種現象，各國皆然。依國外(日本、歐盟、加拿大及英國等)研究結果顯示，一般民眾對購買頻度較高商品之價格漲跌感受較為深刻，例如食物類價格短期波動，多數家庭時有感受，至於久久才購買 1 次的 3C 電子產品，其價格變化容易忽視。

二、在 CPI 分類指數中，購買頻度為「每月」至少購買 1 次者，10 月年增率受蔬菜及水果分別上漲 25.08%及 13.01%與油料費下跌 23.34%交互影響，漲 0.53%。購買頻度較高之個別商品，短期價格波動顯著，民眾多有感受，然各項目漲跌互抵後，綜合指數必然較個別商品漲跌緩和。

三、本表以平均每月消費支出約 6 萬元規模之家庭為例，列舉數項重要民生用品，說明價格漲跌對支出之影響。就 10 月 CPI 年漲 0.31% 而言，表示在購買相同品質與數量的商品及服務情況下，平均支出會較前一年同月增 186 元。其中：

(一)支出增加項目：多屬食物類，以蔬菜增 447 元及水果增 212 元較多；外食費、水產品及肉類支出亦分別增 110 元、22 元及 13 元。

(二)支出減少項目：

1.食物類中，雞蛋減少 12 元。

2.食物類外，以油料費支出減 475 元最多，燃氣及電費亦分別減 185 元及 145 元，洗髮精、潤絲精因部分商品促銷，支出減少 17 元。



表12 主要國際商品行情

	芝加哥穀物價格						紐約商品價格(美分/磅)						吉隆坡(美元/KG)		原油(美元/桶)	
	(美元/英斗)			(美元/英擔)												
	玉米 (期底數)	年增率 (%)	黃豆 (期底數)	年增率 (%)	小麥 (期底數)	年增率 (%)	稻米 (期底數)	年增率 (%)	糖 (期底數)	年增率 (%)	棉花 (期底數)	年增率 (%)	橡膠 (期底數)	年增率 (%)	OPEC現貨 (平均數)	年增率 (%)
2004年底	2.05	-16.7	5.48	-30.5	3.08	-18.3	7.18	-15.9	9.25	267.1	44.77	-40.4	1.46	3.2	36.05	28.3
2005年底	2.16	5.4	6.02	9.9	3.39	10.1	7.93	10.4	14.68	58.7	54.19	21.0	1.93	32.2	50.64	40.5
2006年底	3.90	80.6	6.84	13.6	5.01	47.8	10.13	27.7	11.75	-20.0	56.19	3.7	2.43	25.7	61.08	20.6
2007年底	4.56	16.9	11.99	75.3	8.85	76.6	13.55	33.8	10.82	-7.9	68.01	21.0	2.69	10.7	69.08	13.1
2008年底	4.07	-10.7	9.72	-18.9	6.11	-31.0	15.34	13.2	11.81	9.1	49.02	-27.9	1.73	-35.7	94.45	36.7
2009年底	4.15	2.0	10.40	7.0	5.42	-11.3	14.56	-5.1	26.95	128.2	75.60	54.2	2.94	69.9	61.06	-35.4
2010年底	6.29	51.6	13.94	34.0	7.94	46.5	13.99	-3.9	32.12	19.2	144.81	91.5	5.05	71.8	77.45	26.8
2011年底	6.47	2.9	11.99	-14.0	6.53	-17.8	14.61	4.4	23.30	-27.5	91.80	-36.6	3.49	-30.9	107.46	38.7
2012年底	6.98	7.9	14.19	18.3	7.78	19.1	14.86	1.7	19.51	-16.3	75.14	-18.1	3.15	-9.7	109.45	1.9
2013年底	4.22	-39.5	13.13	-7.5	6.05	-22.2	15.51	4.4	16.41	-15.9	84.64	12.6	2.66	-15.6	105.87	-3.3
2014年底	3.97	-5.9	10.19	-22.4	5.90	-2.5	11.49	-25.9	14.52	-11.5	60.27	-28.8	1.91	-28.2	96.29	-9.0
3月	5.02	-27.8	14.64	4.2	6.97	1.3	15.60	1.6	17.77	0.6	93.52	5.7	2.58	-21.6	104.15	-2.2
4月	5.14	-24.7	15.31	4.3	7.13	-1.2	15.62	5.1	17.24	-2.0	94.14	10.1	2.37	-25.9	104.27	3.2
5月	4.66	-29.6	14.93	-1.1	6.27	-11.2	14.98	-2.0	17.38	5.0	86.27	8.7	2.35	-26.1	105.44	4.8
6月	4.24	-37.6	14.01	-10.5	5.65	-12.9	14.54	-7.6	16.62	-1.8	79.21	-4.2	2.37	-16.8	107.89	6.8
7月	3.57	-28.5	12.25	-10.8	5.30	-20.2	12.98	-18.0	16.46	-3.0	62.09	-27.5	2.31	-15.1	105.61	1.1
8月	3.59	-27.5	10.90	-23.5	5.50	-14.5	12.59	-20.3	15.49	-5.2	67.60	-19.2	2.27	-16.2	100.75	-6.3
9月	3.21	-27.4	9.13	-28.8	4.78	-29.6	12.74	-15.8	16.45	-9.3	61.96	-28.0	1.98	-27.5	95.98	-11.7
10月	3.77	-11.9	10.47	-18.2	5.33	-20.2	12.01	-20.1	16.04	-12.4	64.45	-16.5	2.02	-26.5	85.06	-20.3
11月	3.76	-9.4	10.16	-24.0	5.77	-11.9	12.34	-22.7	15.59	-9.1	60.96	-22.0	1.99	-24.9	75.57	-28.0
12月	3.97	-5.9	10.19	-22.4	5.90	-2.5	11.49	-25.9	14.52	-11.5	60.27	-28.8	1.91	-28.2	59.46	-44.8
2015年																
1月	3.70	-14.7	9.61	-25.1	5.03	-9.5	10.57	-31.4	14.79	-4.9	59.36	-30.8	1.77	-25.3	44.38	-57.6
2月	3.85	-15.9	10.31	-27.1	5.18	-13.5	10.47	-31.9	13.77	-16.4	64.73	-25.2	1.88	-23.3	54.06	-48.7
3月	3.76	-25.1	9.73	-33.5	5.12	-26.5	10.88	-30.3	11.93	-32.9	63.10	-32.5	1.91	-26.0	52.46	-49.6
4月	3.63	-29.4	9.79	-36.1	4.67	-34.5	10.03	-35.8	13.18	-23.5	68.12	-27.6	1.97	-16.9	57.30	-45.0
5月	3.52	-24.5	9.34	-37.4	4.77	-23.9	9.51	-36.5	11.98	-31.1	64.35	-25.4	2.04	-13.2	62.16	-41.0
6月	4.14	-2.4	10.56	-24.6	6.15	8.8	10.16	-30.1	12.47	-25.0	67.51	-14.8	2.00	-15.6	60.21	-44.2
7月	3.71	3.9	9.81	-19.9	4.99	-5.8	11.52	-11.2	11.14	-32.3	64.01	3.1	1.93	-16.5	54.19	-48.7
8月	3.64	1.4	8.98	-17.6	4.83	-12.2	11.88	-5.6	10.69	-31.0	63.74	-5.7	1.73	-23.8	45.46	-54.9
9月	3.88	20.9	8.92	-2.3	5.13	7.3	13.20	3.6	12.88	-21.7	59.49	-4.0	1.63	-17.7	44.83	-53.3
10月	3.82	1.3	8.84	-15.6	5.22	-2.1	11.61	-3.3	14.52	-9.5	63.32	-1.8	1.61	-20.3	45.02	-47.1

資料來源：時報資訊商品行情網(CIP)。

附註：原油為平均數，其餘為期底數。

表13 國際金屬商品行情

	黃金	年增率 (%)	銀	年增率 (%)	白金	年增率 (%)	鋁	年增率 (%)	銅	年增率 (%)	鎳	年增率 (%)	鉛	年增率 (%)	錫	年增率 (%)	鋅	年增率 (%)
	(美元/每盎司)						(美元/每噸)											
2004年底	438.0	5.0	6.82	14.2	859.0	5.7	1,964.0	23.3	3,279.5	41.3	15,205	-8.7	1,056.0	42.8	7,765	18.3	1,270.0	26.0
2005年底	513.0	17.1	8.83	29.5	965.0	12.3	2,285.0	16.3	4,584.5	39.8	13,380	-12.0	1,100.0	4.2	6,600	-15.0	1,915.0	50.8
2006年底	635.7	23.9	12.90	46.1	1,118.0	15.9	2,831.0	23.9	6,308.0	37.6	34,025	154.3	1,705.5	55.0	11,580	75.5	4,290.0	124.0
2007年底	836.5	31.6	14.76	14.4	1,530.0	36.9	2,358.3	-16.7	6,641.0	5.3	26,010	-23.6	2,545.5	49.3	16,282	40.6	2,353.5	-45.1
2008年底	865.0	3.4	10.79	-26.9	899.0	-41.2	1,507.8	-36.1	3,041.8	-54.2	11,609	-55.4	1,012.0	-60.2	10,905	-33.0	1,180.3	-49.8
2009年底	1,104.0	27.6	16.99	57.5	1,466.0	63.1	2,197.0	45.7	7,342.0	141.4	18,452	58.9	2,402.0	137.4	16,869	54.7	2,529.0	114.3
2010年底	1,410.3	27.7	30.63	80.3	1,731.0	18.1	2,460.8	12.0	9,650.0	31.4	24,708	33.9	2,563.5	6.7	26,920	59.6	2,444.0	-3.4
2011年底	1,531.0	8.6	28.18	-8.0	1,354.0	-21.8	1,994.5	-18.9	7,590.0	-21.3	18,724	-24.2	2,011.0	-21.6	19,148	-28.9	1,827.3	-25.2
2012年底	1,664.0	8.7	29.95	6.3	1,523.0	12.5	2,041.0	2.3	7,907.0	4.2	16,998	-9.2	2,316.5	15.2	23,380	22.1	2,049.5	12.2
2013年底	1,201.5	-27.8	19.50	-34.9	1,358.0	-10.8	1,754.8	-14.0	7,375.8	-6.7	13,832	-18.6	2,190.5	-5.4	22,335	-4.5	2,053.0	0.2
2014年底	1,199.3	-0.2	15.97	-18.1	1,210.0	-10.9	1,825.0	4.0	6,368.0	-13.7	15,074	9.0	1,843.0	-15.9	19,434	-13.0	2,167.0	5.6
3月	1,291.8	-19.2	19.97	-30.3	1,418.0	-10.0	1,744.3	-7.0	6,650.0	-11.4	15,861	-4.4	2,041.0	-2.4	22,844	-1.5	1,970.3	5.7
4月	1,288.5	-12.3	19.28	-21.0	1,424.0	-5.5	1,756.3	-4.1	6,659.5	-5.2	18,298	19.4	2,081.3	3.7	23,029	13.3	2,040.3	11.2
5月	1,250.5	-10.3	19.00	-15.8	1,464.0	0.3	1,806.5	-3.8	6,919.0	-5.0	19,209	30.2	2,069.8	-6.2	23,233	11.4	2,055.5	8.5
6月	1,315.0	10.3	20.87	10.7	1,480.0	12.4	1,856.8	7.3	7,041.0	4.6	18,969	39.0	2,144.0	5.1	22,540	14.9	2,214.3	21.6
7月	1,285.3	-2.2	20.69	3.8	1,472.0	2.7	1,978.5	12.6	7,135.5	3.8	18,436	33.6	2,218.5	7.8	22,811	11.8	2,377.5	31.8
8月	1,285.8	-7.8	19.47	-17.6	1,424.0	-5.9	2,086.5	18.1	7,008.5	-1.0	18,717	36.4	2,237.3	4.3	21,817	2.7	2,359.3	26.3
9月	1,216.5	-8.3	17.11	-21.1	1,300.0	-7.9	1,928.8	7.3	6,720.0	-7.8	16,242	17.0	2,090.5	-0.1	20,279	-13.0	2,281.8	21.3
10月	1,164.3	-12.1	16.20	-27.0	1,227.0	-15.4	2,057.0	13.3	6,761.5	-6.6	15,720	8.0	1,997.8	-7.5	19,676	-13.9	2,315.5	20.7
11月	1,182.8	-5.6	15.97	-19.9	1,205.0	-12.4	2,030.5	18.7	6,412.0	-9.1	16,223	20.6	2,023.8	-1.5	20,277	-11.0	2,212.8	18.6
12月	1,199.3	-0.2	15.97	-18.1	1,210.0	-10.9	1,825.0	4.0	6,368.0	-13.7	15,074	9.0	1,843.0	-15.9	19,434	-13.0	2,167.0	5.6
2015年																		
1月	1,260.3	0.7	16.90	-12.5	1,221.0	-11.6	1,853.8	9.2	5,541.0	-22.6	15,109	8.5	1,844.5	-13.3	18,983	-14.5	2,119.8	7.2
2月	1,214.0	-8.5	16.50	-22.4	1,177.0	-19.1	1,801.8	5.3	5,924.0	-16.3	14,037	-4.5	1,713.8	-19.0	17,914	-24.0	2,048.3	-3.0
3月	1,187.0	-8.1	16.60	-16.9	1,129.0	-20.4	1,781.3	2.1	6,064.5	-8.8	12,339	-22.2	1,832.3	-10.2	16,543	-27.6	2,072.0	5.2
4月	1,180.3	-8.4	16.52	-14.3	1,136.0	-20.2	1,933.3	10.1	6,364.5	-4.4	13,915	-24.0	2,123.5	2.0	15,992	-30.6	2,367.0	16.0
5月	1,191.4	-4.7	16.67	-12.3	1,115.0	-23.8	1,700.5	-5.9	6,005.3	-13.2	12,588	-34.5	1,933.8	-6.6	15,561	-33.0	2,182.0	6.2
6月	1,171.0	-11.0	15.70	-24.8	1,078.0	-27.2	1,651.0	-11.1	5,754.8	-18.3	11,933	-37.1	1,743.8	-18.7	13,908	-38.3	1,995.8	-9.9
7月	1,098.4	-14.5	14.56	-29.6	979.0	-33.5	1,582.0	-20.0	5,221.5	-26.8	10,994	-40.4	1,695.0	-23.6	16,390	-28.1	1,912.5	-19.6
8月	1,135.0	-11.7	14.44	-25.8	1,003.0	-29.6	1,587.8	-23.9	5,147.0	-26.6	10,033	-46.4	1,724.5	-22.9	14,410	-34.0	1,807.3	-23.4
9月	1,114.0	-8.4	14.65	-14.4	908.0	-30.2	1,566.8	-18.8	5,176.5	-23.0	10,366	-36.2	1,657.8	-20.7	15,710	-22.5	1,671.0	-26.8
10月	1,142.4	-1.9	15.63	-3.5	988.0	-19.5	1,447.3	-29.6	5,129.5	-24.1	10,046	-36.1	1,679.5	-15.9	15,018	-23.7	1,689.0	-27.1

資料來源：倫敦金銀市場協會(LBMA)、倫敦鉑鉯市場協會(LPPM)、倫敦金屬交易所(LME)

附註：資料為期底數。

表14 薪資與生產力統計指標摘要

	受僱員工人數			工業及服務業						製 造 業				
	工業及服務業		服務業 部門 (千人)	每人每 月平均 工時 (小時)	進入率 (%)	退出率 (%)	每人每月薪資			受僱 員工 人數 (千人)	每人月 平均 工時 (小時)	每人月 平均 薪資 (元)	勞 動 生產力 指 數	單 位 產 出 勞 動 成 本 指 數
	工業及 服務業 合 計 (千人)	工 業 部 門 (千人)					平 均 薪 資 (元)	經常性薪資						
								年增率 (%)	年增率 (%)					
2007年	6 524	3 024	3 501	180.4	2.58	2.38	44 392	36 319	1.67	2 541	187.4	43 178	83.03	118.64
2008年	6 632	3 045	3 587	179.7	2.35	2.46	44 367	36 387	0.19	2 557	184.7	43 121	82.93	120.42
2009年	6 466	2 873	3 593	176.7	2.25	2.28	42 182	35 629	-2.08	2 395	179.1	39 125	83.87	111.31
2010年	6 691	2 990	3 701	181.1	2.83	2.50	44 359	36 214	1.64	2 494	189.0	42 300	96.88	98.84
2011年	6 926	3 097	3 829	178.7	2.61	2.38	45 508	36 689	1.31	2 593	185.1	43 316	100.00	100.00
2012年	7 049	3 129	3 919	178.4	2.27	2.18	45 589	37 151	1.26	2 619	183.9	43 689	99.34	102.25
2013年	7 138	3 152	3 986	177.0	2.34	2.21	45 664	37 527	1.01	2 635	183.9	43 829	99.37	102.53
2014年	7 275	3 207	4 068	177.9	2.51	2.35	47 300	38 208	1.81	2 687	184.8	45 207	103.46	101.09
8 月	7 321	3 227	4 094	180.9	2.89	2.67	44 502	38 288	1.77	2 707	188.8	44 542	103.71	97.21
9 月	7 319	3 226	4 092	178.8	2.84	2.87	44 382	38 384	2.19	2 706	186.7	42 057	103.44	93.04
10 月	7 329	3 228	4 100	185.5	2.51	2.38	42 198	38 480	2.30	2 707	193.0	40 854	103.24	87.62
11 月	7 339	3 233	4 106	174.7	2.2	2.04	42 370	38 279	1.8	2 710	181.3	41 579	105.02	93.31
12 月	7 346	3 234	4 112	192.9	1.91	1.81	46 461	38 725	2.39	2 711	199.7	43 422	99.28	93.61
2015年1-8月	7 369	3 237	4 133	173.5	2.42	2.30	50 633	38 617	1.42	2 716	180.0	49 071	104.44	111.66
1 月	7 357	3 237	4 120	177.4	2.16	2.02	51 968	38 546	1.60	2 715	184.2	49 705	105.63	109.25
2 月	7 331	3 219	4 113	136.7	1.84	2.18	86 666	38 148	1.64	2 702	138.9	84 071	116.51	222.15
3 月	7 351	3 233	4 119	183.7	2.87	2.60	43 016	38 522	1.51	2 713	191.1	40 444	104.73	86.39
4 月	7 353	3 232	4 122	172.8	2.37	2.34	43 343	38 594	1.40	2 710	180.3	40 928	106.02	91.60
5 月	7 364	3 233	4 131	174.1	2.25	2.11	43 845	38 637	1.39	2 712	180.9	41 918	104.97	94.43
6 月	7 369	3 238	4 131	177.3	2.31	2.24	44 581	38 833	1.67	2 716	185.0	42 468	102.50	95.88
7 月(R)	7 412	3 253	4 159	187.0	3.01	2.43	46 964	38 869	0.89	2 729	195.1	49 334	99.03	109.33
8 月	7 418	3 250	4 168	178.2	2.61	2.52	44 882	38 775	1.27	2 726	184.7	43 858	99.50	102.19
當月較上月增減(%)	0.08	-0.08	0.21	(-8.8)	(-0.40)	(0.09)	-4.43	-0.24	-0.09	(-10.4)	-11.1	0.47	-6.53	
當月較上年同月增減(%)	1.32	0.72	1.79	(-2.7)	(-0.28)	(-0.15)	0.85	1.27	0.70	(-4.1)	-1.54	-4.06	5.12	
本年累計較上年增減(%)	1.70	1.29	2.02	(-1.7)	(-0.16)	(-0.08)	3.24	1.42	1.49	(-2.0)	4.76	0.55	5.42	

編製單位：行政院主計總處

說 明：1.本表括號( )內數字係指增減時數或百分點。 2.指數基期：2011年=100。

3.平均薪資係指受僱員工(不含執行業務所得者)每月經常性薪資(含本薪與按月給付之固定津貼及獎金)及非經常性薪資(含加班費、年終獎金、員工紅利、非按月發放之績效獎金與全勤獎金等)之報酬總額;但不含保險費、退休金與資遣費等非薪資報酬。

4.本統計結果自2009年1月起涵蓋「教育服務業(僅含其他教育及教育輔助服務業)」。

5.配合經濟部製造業生產指數修正,調整2014年勞動生產力指數及單位產出勞動成本指數資料。

6.因本(2015)年7月適逢受僱員工薪資調查全面更換填報樣本,資料係初步統計結果,故修正當月資料。

表15 消費者物價指數查價項目漲跌分析  
(104年10月)

一、100年基期消費者物價指數共調查370個查價項目群，如以民國100年為100，104年10月總指數為105.19，表示104年10月370個查價項目群漲跌加權平均後，較100年上漲5.19%。

二、若扣除棗子、櫻桃、荔枝及芒果4項本月非屬產季水果，366項漲跌分布情形如下：

		上 漲				持 平	下 跌					
		0%~3%	3%~5%	5%~10%	10%以上		0%~3%	3%~5%	5%~10%	10%以上		
與上月 比較	項數	175	126	19	20	10	61	130	97	13	8	12
	權數	52.3	46.7	1.7	1.8	2.2	22.5	25.2	19.8	1.9	0.5	3.0
與上年 同月比較	項數	247	146	28	35	38	11	108	72	15	13	8
	權數	71.6	61.9	4.2	3.4	2.1	2.7	25.8	14.6	2.4	1.9	6.8

三、10月CPI查價項目較上月變動率(%；100年=100)：

查價項目	權數	指數	變動率	查價項目	權數	指數	變動率
179 女外套	0.23	138.51	50.47	126 沙拉油、調理油	0.07	91.25	3.65
185 童上衣	0.17	124.48	38.22	56 薑	0.05	182.41	3.47
186 童褲(裙)	0.08	121.16	28.95	113 香瓜	0.10	130.32	3.40
180 女上衣	0.63	117.63	23.39	237 桶裝瓦斯	0.41	88.41	3.34
181 女褲(裙)	0.46	112.12	22.11	176 男用內衣褲	0.06	95.59	3.26
173 男外套	0.12	125.59	19.58	53 蒜頭	0.02	134.15	3.22
178 女洋裝	0.12	103.53	18.23	141 咖啡包(粉、豆)	0.09	107.12	3.06
82 甜椒(含青椒)	0.03	219.62	12.52	34 肉魚	0.05	132.86	3.06
47 胡蘿蔔	0.04	164.75	12.39	204 床包(單)組、毯子及涼被	0.15	99.32	3.03
174 男上衣	0.26	111.79	11.52	43 魚貝罐頭	0.03	99.64	2.93
105 木瓜	0.15	195.06	9.76	210 床(床墊)	0.16	108.84	2.90
57 茭白筍	0.04	149.40	9.55	211 桌椅	0.11	111.39	2.89
253 計程車資	0.39	110.01	9.13	227 照明燈管及燈泡	0.03	100.64	2.86
100 香蕉	0.09	211.79	9.09	71 韭菜(花)	0.03	181.72	2.67
175 男褲	0.17	105.13	9.06	114 哈密瓜	0.09	118.09	2.67
184 嬰兒衣著	0.02	112.57	9.04	349 紙尿布(褲)	0.14	100.45	2.47
59 其他蔬菜(大心菜、球莖甘藍、芽菜類等)	0.02	138.69	8.85	22 嘉臘魚、赤鯨	0.04	110.34	2.44
96 釋迦	0.03	124.64	8.38	107 梨子	0.31	117.96	2.44
172 男西裝	0.05	110.22	8.33	224 餐具	0.05	109.44	2.40
81 番茄	0.04	238.76	7.43	17 香腸	0.11	117.12	2.32
83 豌豆	0.01	160.15	7.03	129 醬油	0.07	105.59	2.30
183 其他女衣著(睡衣、孕婦裝、泳衣、襪子等)	0.14	110.96	6.42	147 米類調理食品	0.11	108.04	2.27
76 冬瓜	0.02	165.79	5.85	101 鳳梨	0.07	126.23	2.27
97 小番茄	0.04	168.01	5.69	67 萵苣菜	0.06	203.24	2.26
352 衛生棉	0.09	102.23	5.44	90 海帶、紫菜	0.05	112.78	2.23
118 其他水果(榴槤、楊桃、椰子等)	0.04	126.56	5.28	325 電子遊樂器軟硬體設備及配件	0.06	90.54	2.13
84 敏豆	0.04	207.11	5.20	171 其他休閒食品(洋芋片、口香糖、瓜子等)	0.25	111.59	2.05
137 包裝茶飲料	0.19	105.95	5.14	166 甜品	0.06	108.73	2.00
98 火龍果	0.07	135.96	5.01	149 肉鬆	0.05	113.47	1.97
112 西瓜	0.10	94.54	5.01	144 礦泉水	0.03	102.77	1.96
316 紙製品	0.03	99.98	4.93	39 蚵(牡蠣)	0.06	130.89	1.96
88 其他蔬菜(菜豆、南瓜、辣椒等)	0.04	172.89	4.74	45 其他加工水產品(鹹魚、魚鬆、魷魚乾等)	0.11	100.66	1.89
222 飲用水設備	0.09	97.68	4.59	124 其他乳製品(調味乳、鮮奶油、乾酪等)	0.09	107.91	1.82
87 菇類	0.03	123.69	4.41	187 兒童內衣褲及其他(內衣(褲)、泳衣(褲)等)	0.06	103.09	1.81
85 綠花椰菜	0.03	166.73	4.22	249 柴油	0.05	71.45	1.75
327 鮮花	0.06	116.84	4.14	31 黃花魚	0.02	92.35	1.72
60 甘藍菜(高麗菜)	0.30	300.47	4.13	315 消耗性電腦器材	0.03	101.28	1.69
109 蓮霧	0.03	105.71	4.05	9 麵粉、調製麵粉	0.01	102.08	1.66
48 其他根菜(甘薯、山藥等)	0.05	130.34	3.84	140 包裝咖啡飲料	0.06	105.61	1.62
91 蔬菜罐頭	0.04	117.85	3.81	139 碳酸飲料	0.08	101.89	1.61

三、10月CPI查價項目較上月變動率(%；100年=100；續1)：

查價項目	權數	指數	變動率	查價項目	權數	指數	變動率
355 金飾及珠寶	0.20	86.67	1.58	241 汽車	2.22	101.08	0.47
245 其他通訊設備(電話機、傳真機等)	0.03	98.69	1.54	26 吳郭魚	0.10	113.09	0.46
104 奇異果	0.05	124.82	1.52	40 其他魚類(紅目鱧、草魚、旗魚等)	0.14	114.60	0.46
5 麵條	0.10	106.43	1.52	160 中式以外料理	0.59	114.41	0.45
202 水電工工資	0.33	105.59	1.46	143 運動及機能性飲料	0.02	97.98	0.44
127 其他食用油(橄欖油、葵花籽油、葡萄籽油等)	0.09	107.33	1.44	223 其他家庭耐久設備(熨斗、烘碗機等)	0.14	103.79	0.44
358 其他個人隨身用品(太陽眼鏡、傘等)	0.10	100.13	1.41	213 其他家具(梳粧台、嬰兒床、嬰兒車等)	0.10	105.05	0.42
116 桃子	0.04	113.11	1.40	155 西式速食	0.44	102.86	0.38
170 糕餅點心	0.23	109.96	1.38	230 廚廁清潔劑	0.06	106.24	0.37
257 其他運費(宅急便、一般貨運、機車托運等)	0.15	108.69	1.34	275 病房自付費	0.34	103.22	0.35
364 婚喪喜慶用品	0.14	113.47	1.33	265 汽車保養及修理	1.25	103.91	0.34
246 92無鉛汽油	0.69	73.94	1.29	208 沙發	0.10	111.17	0.33
226 茶具	0.03	101.21	1.28	133 米酒	0.04	99.77	0.33
92 乾豆(花生、紅豆、綠豆等)	0.07	114.15	1.28	313 電腦	1.04	75.38	0.32
132 其他調味品(調味醬、醋、高湯罐頭等)	0.11	108.39	1.27	356 錶	0.07	106.95	0.32
115 蘋果	0.19	126.52	1.26	242 機車	0.43	101.20	0.31
2 糯米	0.01	104.94	1.26	218 電扇	0.02	92.94	0.30
214 冷暖氣設備	0.32	97.45	1.26	29 秋刀魚	0.05	100.11	0.30
247 95無鉛汽油	2.47	76.99	1.21	360 其他個人照顧服務(不含醫療看護)	0.32	102.92	0.29
18 貢丸	0.06	113.35	1.20	164 學生營養午餐	0.18	110.26	0.29
23 鯧魚	0.12	133.95	1.19	191 童鞋	0.08	110.38	0.29
19 其他肉類製品(火腿、臘肉、肉類罐頭等)	0.10	115.49	1.15	343 香菸	1.08	113.43	0.28
7 蛋糕	0.20	109.05	1.14	207 其他家用紡織品(窗簾布、椅墊、桌巾等)	0.08	96.75	0.25
248 98無鉛汽油	0.21	79.77	1.13	243 自行車	0.07	106.00	0.24
128 鹽、甘味調味料	0.02	99.58	1.12	138 茶葉(粉、包、精)	0.20	103.02	0.23
134 啤酒	0.31	99.70	1.04	192 洗衣工資	0.07	104.75	0.23
21 其他蛋類(皮蛋、鹹蛋等)	0.03	119.77	0.98	286 維他命	0.14	98.24	0.20
229 衣服清潔劑	0.17	98.06	0.93	35 新鮮小卷	0.05	118.69	0.20
94 其他加工蔬菜(熟筍、鹹菜、蘿蔔乾等)	0.07	120.79	0.92	329 其他娛樂用品及設備(望遠鏡、棋牌具等)	0.07	99.99	0.20
205 枕頭、被胎	0.04	106.90	0.91	131 蜂蜜、果醬	0.02	115.89	0.20
340 視唱中心費用	0.08	106.34	0.90	334 旅館住宿費	0.62	105.20	0.19
55 芋	0.04	143.10	0.85	264 汽、機車零配件(不含輪胎)	0.19	101.21	0.16
161 在外點用之咖啡、飲料	0.49	109.81	0.84	314 其他電腦設備及軟體	0.15	76.38	0.13
120 其他加工水果(葡萄乾、水果罐頭等)	0.03	110.68	0.84	162 其他家外食物(鹽酥雞、蚵仔麵線、臭豆腐等)	0.49	109.62	0.11
188 學生制服	0.10	108.25	0.79	270 汽、機車保險費	0.16	102.76	0.10
212 家用裝飾品	0.05	108.11	0.78	37 蝦蟹類	0.24	115.58	0.10
148 麵類調理食品	0.09	108.28	0.75	13 牛肉、牛內臟	0.21	127.76	0.09
32 鱈魚	0.11	114.40	0.74	167 巧克力	0.05	104.68	0.08
312 其他補習費	0.12	103.61	0.72	156 中式米食	2.81	110.29	0.07
182 女用內衣褲	0.21	97.46	0.69	152 其他調理食品(雞塊、調理包等)	0.06	111.36	0.06
295 考試用書及參考書	0.17	102.65	0.69	16 其他家禽(新鮮鴨肉、鵝肉等)	0.05	118.80	0.05
151 熟食肉類	0.32	123.10	0.68	221 瓦斯爐、排油煙機	0.08	103.00	0.04
336 國外旅遊團費	2.07	111.32	0.68	268 車輛通行費	0.14	89.99	0.03
317 其他文具(筆、書包、釘書機等)	0.14	105.19	0.67	195 住宅租金	17.96	103.09	0.01
197 門窗設備	0.25	103.18	0.64	41 其他貝類及水產品(海參、蜆、海瓜子等)	0.05	114.93	0.01
228 燈具、燈飾	0.04	101.81	0.60	102 柑橘	0.17	147.30	0.00
58 蘆筍	0.01	149.81	0.53	150 肉乾	0.05	112.00	0.00
281 中藥材	0.22	122.69	0.52	153 中式早點	0.64	110.51	0.00
165 冰品	0.08	107.04	0.50	154 西式早點	0.64	109.89	0.00
142 果蔬汁	0.11	105.92	0.47	159 中式餐廳料理	1.78	112.73	0.00

表15-2

三、10月CPI查價項目較上月變動率(%；100年=100；續2)：

查價項目	權數	指數	變動率	查價項目	權數	指數	變動率
163 幼兒園點心費	0.12	103.98	0.00	365 婚喪喜慶費用	0.48	108.59	0.00
193 其他衣著服務(男、女裝定製工資、衣著修補費等)	0.02	103.59	0.00	366 土地代書費	0.03	108.03	0.00
196 學校住宿費	0.26	109.18	0.00	367 金融服務支出	0.08	100.34	0.00
201 油漆工資	0.12	107.47	0.00	368 人身傷害險	0.08	97.70	0.00
234 住宅管理費	0.59	100.58	0.00	369 考試報名費	0.08	106.59	0.00
235 其他家庭管理費用(搬家費、住宅火險費等)	0.13	91.79	0.00	370 其他費用(複印費、刻印費等)	0.07	98.45	0.00
240 垃圾清潔費	0.11	96.58	0.00	298 期刊	0.16	100.94	-0.01
250 其他油料(潤滑油、機油等)	0.11	100.25	0.00	254 火車票	0.46	103.03	-0.03
251 公共汽車票	0.33	104.83	0.00	283 感冒藥	0.03	102.37	-0.04
255 捷運車票	0.21	100.44	0.00	267 停車費	0.69	100.98	-0.04
258 郵資	0.01	100.79	0.00	296 一般書籍	0.26	99.02	-0.06
259 網路費	1.13	86.35	0.00	199 塗料	0.08	107.61	-0.07
260 行動電話費	1.66	94.13	0.00	238 家庭用水	0.36	102.16	-0.08
261 固網電話費	0.68	93.47	0.00	203 其他工資(水泥工資、木工工資等)	0.35	105.80	-0.08
262 其他電訊服務費(電話裝置費、網際資訊網路設定費等)	0.02	99.11	0.00	49 馬鈴薯	0.03	145.00	-0.09
263 汽、機車輪胎	0.17	100.40	0.00	256 機票	0.53	95.35	-0.10
266 機(自行)車修理費	0.23	103.09	0.00	157 中式麵食	1.44	111.38	-0.11
269 車輛檢驗費	0.09	87.42	0.00	123 發酵乳及優格	0.13	105.29	-0.12
271 其他(拋錨拖吊費、租車費、駕照費等)	0.10	88.94	0.00	236 天然瓦斯	0.61	78.38	-0.13
272 醫院掛號費	0.22	104.36	0.00	291 隱形眼鏡	0.05	95.98	-0.17
273 診所掛號費	0.42	101.96	0.00	38 蛤蜊	0.08	108.51	-0.19
274 門診基本部分負擔	0.51	100.00	0.00	200 其他維修材料(延長線、室內裝潢、地板鋪設材料等)	0.19	107.24	-0.20
276 其他自付費(處方藥品自付費、手術費及檢驗費等)	0.42	98.53	0.00	309 高中以上課業補習費	0.51	100.20	-0.21
277 假牙及矯正費	0.65	103.99	0.00	169 餅乾	0.19	102.92	-0.21
278 醫療看護費	0.08	110.29	0.00	42 小魚乾	0.05	105.88	-0.22
279 其他醫療費(民俗及美容醫療等健保不給付之醫療項目)	0.22	102.17	0.00	136 其他酒	0.33	101.42	-0.23
280 商業健康保險費	0.49	105.05	0.00	217 電冰箱	0.21	95.43	-0.24
290 一般眼鏡	0.20	103.76	0.00	311 電腦學習費	0.05	105.22	-0.26
292 復健器具	0.05	102.61	0.00	320 影音光碟、雷射唱片	0.08	96.69	-0.26
294 教科書	0.21	104.27	0.00	328 盆栽及園藝用品	0.04	103.44	-0.28
297 報紙	0.13	100.00	0.00	130 糖	0.04	98.81	-0.28
299 公立幼兒園學雜費	0.10	100.82	0.00	287 燕窩、雞精	0.09	104.52	-0.30
300 私立幼兒園學雜費	0.47	107.56	0.00	284 胃腸藥	0.03	107.49	-0.31
301 小學學雜費	0.10	101.09	0.00	12 豬內臟	0.04	97.94	-0.34
302 國中學雜費	0.13	102.61	0.00	158 火鍋	0.28	113.69	-0.34
303 公立高中高職學雜費	0.26	100.00	0.00	219 熱水器	0.07	100.89	-0.36
304 私立高中高職學雜費	0.63	100.60	0.00	25 土拖、馬加魚	0.06	121.83	-0.36
305 公立大專學雜費	0.58	100.28	0.00	89 乾香菇	0.07	134.62	-0.38
306 私立大專學雜費	2.71	100.33	0.00	198 衛浴器材	0.07	107.11	-0.39
307 安親課輔費	0.83	102.09	0.00	3 米粉、粿條及其他米類製品	0.08	103.19	-0.41
308 國中課業補習費	0.65	103.69	0.00	14 其他家畜(羊肉)	0.04	110.77	-0.42
310 語言學習費	0.27	104.29	0.00	4 速食麵	0.08	107.65	-0.43
330 音樂學習費	0.33	102.56	0.00	122 奶粉	0.29	107.99	-0.43
331 其他技藝學習費(舞蹈、繪畫等)	0.40	106.15	0.00	232 其他家用品(保鮮膜、菜刀、殺蟲劑等)	0.27	103.28	-0.44
332 電影票	0.08	104.89	0.00	10 其他穀類及其製品(芝麻、麵筋、水餃皮等)	0.08	103.40	-0.45
333 藝文休閒活動及運動競賽入場券	0.06	120.07	0.00	285 外用藥	0.10	104.62	-0.49
338 有線電視租用費	0.62	97.99	0.00	93 豆類製品	0.18	109.90	-0.50
339 相片沖洗及照像費	0.02	100.95	0.00	321 樂器	0.17	102.34	-0.51
342 其他娛樂服務費(影碟租金、網咖費用等)	0.21	103.87	0.00	215 空氣淨化及除濕設備	0.08	96.10	-0.52
363 其他理容服務費(做臉、塑身等)	0.30	102.74	0.00	177 其他男衣著(襪子、泳褲、睡衣等)	0.06	100.91	-0.60

表15-3

三、10月CPI查價項目較上月變動率(%；100年=100；續完)：

查價項目	權數	指數	變動率	查價項目	權數	指數	變動率
33 鱸魚	0.08	102.30	-0.63	20 雞蛋	0.16	107.45	-2.81
323 運動用具	0.10	104.28	-0.70	46 蘿蔔	0.07	170.13	-2.86
36 烏賊	0.05	116.84	-0.71	190 女鞋	0.34	98.45	-2.93
282 中式成藥及方劑	0.16	100.26	-0.73	125 麻油、香油	0.02	124.44	-3.02
350 沐浴用品	0.19	97.24	-0.80	216 洗衣及乾衣設備	0.13	97.00	-3.03
341 運動費用	0.19	105.79	-0.84	345 彩粧及香水	0.32	102.64	-3.04
24 白帶魚	0.06	128.66	-0.86	108 番石榴	0.17	174.09	-3.16
293 其他醫療保健用品(耳溫槍、體重計、眼鏡清潔劑等)	0.12	94.85	-0.86	233 家事服務費	0.09	103.07	-3.27
135 高粱酒	0.08	100.79	-0.88	220 烹飪小家電	0.09	99.95	-3.30
326 寵物及其必需品(含設備)	0.10	99.43	-0.88	353 洗髮精、潤絲精	0.20	95.86	-3.53
289 其他保健食品(卵磷脂、蜆精、酵母粉等)	0.29	101.81	-0.90	244 行動電話	0.32	66.13	-3.56
225 鍋具	0.07	100.43	-0.91	344 檳榔	0.08	80.23	-3.60
347 美容(髮)器材	0.04	100.52	-0.95	72 其他葉菜(芥菜、茼蒿、油菜等)	0.05	152.67	-3.88
231 清潔用具	0.07	98.10	-0.96	168 糖果	0.07	101.86	-4.02
6 麵包	0.47	107.94	-0.98	189 男鞋	0.24	97.66	-4.27
8 麥片(粉)	0.04	97.74	-0.98	194 其他配件(帽子、皮帶等)	0.08	94.08	-4.74
119 蜜餞	0.04	104.91	-1.05	77 絲瓜	0.06	160.27	-5.37
121 鮮奶	0.51	107.18	-1.07	75 小黃瓜	0.05	175.67	-5.69
337 國內旅遊團費	0.53	110.23	-1.09	51 蔥	0.05	283.15	-6.14
54 竹筍	0.03	142.38	-1.09	70 甘薯葉	0.01	184.33	-6.28
11 豬肉	0.99	112.18	-1.09	65 芹菜	0.03	245.02	-7.47
30 鮭魚	0.06	102.59	-1.13	117 柿子	0.27	144.95	-8.41
361 洗、剪髮	0.56	106.13	-1.17	79 扁蒲	0.03	184.93	-9.23
288 其他藥品(止痛藥、避孕藥等)	0.09	98.02	-1.23	74 大黃瓜	0.04	184.83	-9.55
357 皮包及行李箱	0.23	102.56	-1.23	69 莧菜	0.02	171.97	-10.66
28 石斑魚	0.06	108.68	-1.25	80 茄子	0.03	198.56	-11.13
354 其他美容及衛生用品(牙刷、牙線及化妝棉等)	0.09	101.21	-1.27	64 空心菜	0.04	154.37	-11.41
351 牙膏、牙粉	0.09	98.09	-1.29	359 保母費	0.35	93.82	-11.58
27 虱目魚	0.08	102.68	-1.31	66 菠菱菜	0.01	203.85	-11.95
318 家用音響產品及影碟機	0.15	91.03	-1.31	68 芥藍菜	0.02	184.30	-15.48
252 客運汽車票	0.16	98.45	-1.35	78 苦瓜	0.06	151.23	-18.09
319 電視機	0.36	75.43	-1.42	239 家庭用電	2.20	92.91	-18.89
44 魚漿製品	0.17	108.64	-1.46	63 青江白菜	0.04	198.95	-19.01
1 米	0.31	114.71	-1.48	52 青蒜	0.02	174.04	-20.13
209 櫥櫃	0.14	105.69	-1.48	61 小白菜	0.05	183.70	-20.83
322 數位照相機及攝影機	0.37	69.47	-1.73	62 包心白菜	0.13	183.83	-21.32
111 葡萄	0.17	124.56	-1.75	<p>說明：1. 秋冬服飾新品上市；水果值產季交替期而價格略漲；電價夏月費率結束，且依新版公式自10月起再度調降；上月保母費含中秋禮金致本月相對回跌。</p> <p>2. 未列示棗子、櫻桃、荔枝及芒果4項本月非屬產季水果。</p>			
15 雞肉	0.67	118.48	-1.80				
206 毛巾	0.02	104.38	-1.84				
50 洋蔥	0.03	134.27	-1.94				
335 遊樂場入場費	0.21	104.42	-2.00				
346 保養品	0.57	98.40	-2.03				
348 衛生紙、面紙及紙巾	0.20	92.05	-2.03				
103 柳丁	0.06	150.75	-2.10				
86 玉米	0.07	200.56	-2.23				
145 其他包裝飲料(豆類、雜糧飲料等)	0.07	98.28	-2.24				
324 玩具	0.13	98.15	-2.31				
146 其他沖泡飲料材料(參芽飲品、可可、薏仁粉等)	0.06	109.90	-2.55				
73 白花椰菜	0.08	199.44	-2.59				
362 染、燙髮	0.62	99.18	-2.66				

四、10月CPI查價項目較上年同月變動率(%；100年=100)：

查價項目	權數	指數	變動率	查價項目	權數	指數	變動率
100 香蕉	0.09	211.79	73.51	141 咖啡包(粉、豆)	0.09	107.12	7.30
86 玉米	0.07	200.56	59.36	55 芋	0.04	143.10	7.12
79 扁蒲	0.03	184.93	48.94	35 新鮮小卷	0.05	118.69	7.11
51 蔥	0.05	283.15	43.37	111 葡萄	0.17	124.56	7.00
82 甜椒(含青椒)	0.03	219.62	42.32	59 其他莖菜(大心菜、球莖甘藍、芽菜類等)	0.02	138.69	6.78
76 冬瓜	0.02	165.79	41.64	127 其他食用油(橄欖油、葵花籽油、葡萄籽油等)	0.09	107.33	6.61
77 絲瓜	0.06	160.27	41.27	21 其他蛋類(皮蛋、鹹蛋等)	0.03	119.77	6.59
105 木瓜	0.15	195.06	39.23	118 其他水果(榴槤、楊桃、椰子等)	0.04	126.56	6.55
74 大黃瓜	0.04	184.83	38.23	120 其他加工水果(葡萄乾、水果罐頭等)	0.03	110.68	6.41
47 胡蘿蔔	0.04	164.75	37.37	4 速食麵	0.08	107.65	6.34
88 其他蔬菜(菜豆、南瓜、辣椒等)	0.04	172.89	35.55	137 包裝茶飲料	0.19	105.95	6.28
53 蒜頭	0.02	134.15	34.70	34 肉魚	0.05	132.86	6.19
70 甘薯葉	0.01	184.33	34.59	65 芹菜	0.03	245.02	6.17
68 芥藍菜	0.02	184.30	34.43	107 梨子	0.31	117.96	5.90
80 茄子	0.03	198.56	34.33	149 肉鬆	0.05	113.47	5.75
60 甘藍菜(高麗菜)	0.30	300.47	34.11	58 蘆筍	0.01	149.81	5.75
63 青江白菜	0.04	198.95	32.98	81 番茄	0.04	238.76	5.49
84 敏豆	0.04	207.11	30.41	318 家用音響產品及影碟機	0.15	91.03	5.41
75 小黃瓜	0.05	175.67	30.23	129 醬油	0.07	105.59	5.38
61 小白菜	0.05	183.70	28.87	164 學生營養午餐	0.18	110.26	5.23
78 苦瓜	0.06	151.23	26.21	40 其他魚類(紅目鱸、草魚、旗魚等)	0.14	114.60	5.18
73 白花椰菜	0.08	199.44	24.77	25 土拖、馬加魚	0.06	121.83	5.16
46 蘿蔔	0.07	170.13	23.50	222 飲用水設備	0.09	97.68	5.02
52 青蒜	0.02	174.04	22.40	23 鯧魚	0.12	133.95	4.78
54 竹筍	0.03	142.38	22.07	2 糯米	0.01	104.94	4.77
66 菠菱菜	0.01	203.85	21.82	233 家事服務費	0.09	103.07	4.76
64 空心菜	0.04	154.37	21.49	18 貢丸	0.06	113.35	4.61
69 莧菜	0.02	171.97	19.59	287 燕窩、雞精	0.09	104.52	4.46
97 小番茄	0.04	168.01	19.53	5 麵條	0.10	106.43	4.15
71 韭菜(花)	0.03	181.72	19.07	210 床(床墊)	0.16	108.84	4.08
62 包心白菜	0.13	183.83	18.85	109 蓮霧	0.03	105.71	4.06
72 其他葉菜(芥菜、茼蒿、油菜等)	0.05	152.67	18.73	327 鮮花	0.06	116.84	4.03
57 茭白筍	0.04	149.40	18.60	15 雞肉	0.67	118.48	4.01
98 火龍果	0.07	135.96	16.32	134 啤酒	0.31	99.70	3.97
50 洋蔥	0.03	134.27	16.26	8 麥片(粉)	0.04	97.74	3.93
101 鳳梨	0.07	126.23	12.86	171 其他休閒食品(洋芋片、口香糖、瓜子等)	0.25	111.59	3.79
39 蚵(牡蠣)	0.06	130.89	11.23	349 紙尿布(褲)	0.14	100.45	3.78
67 萵苣菜	0.06	203.24	10.09	32 鱈魚	0.11	114.40	3.75
49 馬鈴薯	0.03	145.00	9.95	224 餐具	0.05	109.44	3.60
108 番石榴	0.17	174.09	9.61	257 其他運費(宅急便、一般貨運、機車托運等)	0.15	108.69	3.59
151 熟食肉類	0.32	123.10	9.41	90 海帶、紫菜	0.05	112.78	3.56
253 計程車資	0.39	110.01	9.13	161 在外點用之咖啡、飲料	0.49	109.81	3.56
333 藝文休閒活動及運動競賽入場券	0.06	120.07	8.87	13 牛肉、牛內臟	0.21	127.76	3.50
83 豌豆	0.01	160.15	8.85	102 柑橘	0.17	147.30	3.48
114 哈密瓜	0.09	118.09	8.26	24 白帶魚	0.06	128.66	3.28
115 蘋果	0.19	126.52	8.22	231 清潔用具	0.07	98.10	3.21
16 其他家禽(新鮮鴨肉、鵝肉等)	0.05	118.80	7.98	186 童褲(裙)	0.08	121.16	3.18
87 菇類	0.03	123.69	7.96	117 柿子	0.27	144.95	3.12
96 釋迦	0.03	124.64	7.87	41 其他貝類及水產品(海參、蜆、海瓜子等)	0.05	114.93	3.04
131 蜂蜜、果醬	0.02	115.89	7.86	165 冰品	0.08	107.04	3.03

表15-5



四、10月CPI查價項目較上年同月變動率(%；100年=100；續1)：

查價項目	權數	指數	變動率	查價項目	權數	指數	變動率
281 中藥材	0.22	122.69	3.01	173 男外套	0.12	125.59	1.45
140 包裝咖啡飲料	0.06	105.61	2.89	241 汽車	2.22	101.08	1.45
310 語言學習費	0.27	104.29	2.89	283 感冒藥	0.03	102.37	1.44
202 水電工工資	0.33	105.59	2.84	265 汽車保養及修理	1.25	103.91	1.42
19 其他肉類製品(火腿、臘肉、肉類罐頭等)	0.10	115.49	2.78	9 麵粉、調製麵粉	0.01	102.08	1.40
17 香腸	0.11	117.12	2.75	192 洗衣工資	0.07	104.75	1.39
135 高粱酒	0.08	100.79	2.69	160 中式以外料理	0.59	114.41	1.39
203 其他工資(水泥工資、木工工資等)	0.35	105.80	2.68	359 保母費	0.35	93.82	1.36
340 視唱中心費用	0.08	106.34	2.67	144 礦泉水	0.03	102.77	1.35
152 其他調理食品(雞塊、調理包等)	0.06	111.36	2.66	193 其他衣著服務(男、女裝定製工資、衣著修補費等)	0.02	103.59	1.32
293 其他醫療保健用品(耳溫槍、體重計、眼鏡清潔劑等)	0.12	94.85	2.66	156 中式米食	2.81	110.29	1.28
278 醫療看護費	0.08	110.29	2.62	94 其他加工蔬菜(熟筍、鹹菜、蘿蔔乾等)	0.07	120.79	1.27
290 一般眼鏡	0.20	103.76	2.61	38 蛤蜊	0.08	108.51	1.26
91 蔬菜罐頭	0.04	117.85	2.59	344 檳榔	0.08	80.23	1.19
343 香菸	1.08	113.43	2.49	157 中式麵食	1.44	111.38	1.18
159 中式餐廳料理	1.78	112.73	2.46	267 停車費	0.69	100.98	1.17
162 其他家外食物(鹽酥雞、蚵仔麵線、臭豆腐等)	0.49	109.62	2.43	341 運動費用	0.19	105.79	1.17
166 甜品	0.06	108.73	2.40	138 茶葉(粉、包、精)	0.20	103.02	1.16
37 蝦蟹類	0.24	115.58	2.37	150 肉乾	0.05	112.00	1.15
14 其他家畜(羊肉)	0.04	110.77	2.30	132 其他調味品(調味醬、醋、高湯罐頭等)	0.11	108.39	1.12
335 遊樂場入場費	0.21	104.42	2.19	213 其他家具(梳粧台、嬰兒床、嬰兒車等)	0.10	105.05	1.09
238 家庭用水	0.36	102.16	2.16	367 金融服務支出	0.08	100.34	1.04
116 桃子	0.04	113.11	2.15	153 中式早點	0.64	110.51	1.03
323 運動用具	0.10	104.28	2.11	232 其他家用品(保鮮膜、菜刀、殺蟲劑等)	0.27	103.28	1.03
369 考試報名費	0.08	106.59	2.05	337 國內旅遊團費	0.53	110.23	1.02
155 西式速食	0.44	102.86	1.99	188 學生制服	0.10	108.25	1.00
272 醫院掛號費	0.22	104.36	1.92	300 私立幼兒園學雜費	0.47	107.56	1.00
170 糕餅點心	0.23	109.96	1.91	364 婚喪喜慶用品	0.14	113.47	0.98
227 照明燈管及燈泡	0.03	100.64	1.90	197 門窗設備	0.25	103.18	0.98
93 豆類製品	0.18	109.90	1.88	366 土地代書費	0.03	108.03	0.97
315 消耗性電腦器材	0.03	101.28	1.84	275 病房自付費	0.34	103.22	0.97
154 西式早點	0.64	109.89	1.83	208 沙發	0.10	111.17	0.94
271 其他(拋錨拖吊費、租車費、駕照費等)	0.10	88.94	1.79	356 錶	0.07	106.95	0.94
36 烏賊	0.05	116.84	1.78	363 其他理容服務費(做臉、塑身等)	0.30	102.74	0.94
289 其他保健食品(卵磷脂、規精、酵母粉等)	0.29	101.81	1.76	195 住宅租金	17.96	103.09	0.90
1 米	0.31	114.71	1.76	312 其他補習費	0.12	103.61	0.87
158 火鍋	0.28	113.69	1.73	196 學校住宿費	0.26	109.18	0.85
221 瓦斯爐、排油煙機	0.08	103.00	1.71	311 電腦學習費	0.05	105.22	0.83
183 其他女衣著(睡衣、孕婦裝、泳衣、襪子等)	0.14	110.96	1.68	361 洗、剪髮	0.56	106.13	0.83
225 鍋具	0.07	100.43	1.65	212 家用裝飾品	0.05	108.11	0.82
147 米類調理食品	0.11	108.04	1.64	331 其他技藝學習費(舞蹈、繪畫等)	0.40	106.15	0.79
360 其他個人照顧服務(不含醫療看護)	0.32	102.92	1.63	226 茶具	0.03	101.21	0.78
294 教科書	0.21	104.27	1.63	185 童上衣	0.17	124.48	0.76
201 油漆工資	0.12	107.47	1.63	235 其他家庭管理費用(搬家費、住宅火險費等)	0.13	91.79	0.76
309 高中以上課業補習費	0.51	100.20	1.58	302 國中學雜費	0.13	102.61	0.76
199 塗料	0.08	107.61	1.53	45 其他加工水產品(鹹魚、魚鬆、魷魚乾等)	0.11	100.66	0.73
163 幼兒園點心費	0.12	103.98	1.49	270 汽、機車保險費	0.16	102.76	0.72
223 其他家庭耐久設備(熨斗、烘碗機等)	0.14	103.79	1.46	245 其他通訊設備(電話機、傳真機等)	0.03	98.69	0.70
357 皮包及行李箱	0.23	102.56	1.45	6 麵包	0.47	107.94	0.67
350 沐浴用品	0.19	97.24	1.45	295 考試用書及參考書	0.17	102.65	0.67

表15-6

四、10月CPI查價項目較上年同月變動率(%；100年=100；續2)：

查價項目	權數	指數	變動率	查價項目	權數	指數	變動率
332 電影票	0.08	104.89	0.64	266 機(自行)車修理費	0.23	103.09	0.00
3 米粉、板條及其他米類製品	0.08	103.19	0.63	268 車輛通行費	0.14	89.99	0.00
279 其他醫療費(民俗及美容醫療等健保不給付之醫療項目)	0.22	102.17	0.57	269 車輛檢驗費	0.09	87.42	0.00
316 紙製品	0.03	99.98	0.56	273 診所掛號費	0.42	101.96	0.00
307 安親課輔費	0.83	102.09	0.55	274 門診基本部分負擔	0.51	100.00	0.00
10 其他穀類及其製品(芝麻、麵筋、水餃皮等)	0.08	103.40	0.53	297 報紙	0.13	100.00	0.00
133 米酒	0.04	99.77	0.52	299 公立幼兒園學雜費	0.10	100.82	0.00
124 其他乳製品(調味乳、鮮奶油、乾酪等)	0.09	107.91	0.48	303 公立高中高職學雜費	0.26	100.00	0.00
169 餅乾	0.19	102.92	0.47	345 彩粧及香水	0.32	102.64	-0.01
355 金飾及珠寶	0.20	86.67	0.46	317 其他文具(筆、書包、釘書機等)	0.14	105.19	-0.02
172 男西裝	0.05	110.22	0.46	7 蛋糕	0.20	109.05	-0.04
370 其他費用(複印費、刻印費等)	0.07	98.45	0.45	22 嘉臘魚、赤鯨	0.04	110.34	-0.09
180 女上衣	0.63	117.63	0.43	261 固網電話費	0.68	93.47	-0.13
320 影音光碟、雷射唱片	0.08	96.69	0.42	292 復健器具	0.05	102.61	-0.15
338 有線電視租用費	0.62	97.99	0.40	304 私立高中高職學雜費	0.63	100.60	-0.15
260 行動電話費	1.66	94.13	0.38	214 冷暖氣設備	0.32	97.45	-0.16
330 音樂學習費	0.33	102.56	0.37	308 國中課業補習費	0.65	103.69	-0.19
298 期刊	0.16	100.94	0.37	219 熱水器	0.07	100.89	-0.20
339 相片沖洗及照像費	0.02	100.95	0.36	368 人身傷害險	0.08	97.70	-0.23
242 機車	0.43	101.20	0.35	325 電子遊樂器軟硬體設備及配件	0.06	90.54	-0.26
119 蜜餞	0.04	104.91	0.33	200 其他維修材料(延長線、室內裝潢、地板鋪設材料等)	0.19	107.24	-0.29
342 其他娛樂服務費(影碟租金、網咖費用等)	0.21	103.87	0.33	209 櫥櫃	0.14	105.69	-0.33
280 商業健康保險費	0.49	105.05	0.32	104 奇異果	0.05	124.82	-0.40
336 國外旅遊團費	2.07	111.32	0.32	145 其他包裝飲料(豆類、雜糧飲料等)	0.07	98.28	-0.45
211 桌椅	0.11	111.39	0.32	291 隱形眼鏡	0.05	95.98	-0.49
146 其他沖泡飲料材料(參茸飲品、可可、薏仁粉等)	0.06	109.90	0.30	329 其他娛樂用品及設備(望遠鏡、棋牌具等)	0.07	99.99	-0.51
285 外用藥	0.10	104.62	0.30	276 其他自付費(處方藥品自付費、手術費及檢驗費等)	0.42	98.53	-0.51
123 發酵乳及優格	0.13	105.29	0.27	142 果蔬汁	0.11	105.92	-0.58
181 女褲(裙)	0.46	112.12	0.26	128 鹽、甘味調味料	0.02	99.58	-0.67
277 假牙及矯正費	0.65	103.99	0.25	179 女外套	0.23	138.51	-0.68
254 火車票	0.46	103.03	0.23	217 電冰箱	0.21	95.43	-0.70
258 郵資	0.01	100.79	0.20	259 網路費	1.13	86.35	-0.72
306 私立大專學雜費	2.71	100.33	0.19	191 童鞋	0.08	110.38	-0.79
305 公立大專學雜費	0.58	100.28	0.18	136 其他酒	0.33	101.42	-0.79
328 盆栽及園藝用品	0.04	103.44	0.17	85 綠花椰菜	0.03	166.73	-0.87
184 嬰兒衣著	0.02	112.57	0.16	264 汽、機車零配件(不含輪胎)	0.19	101.21	-0.90
187 兒童內衣褲及其他(內衣(褲)、泳衣(褲)等)	0.06	103.09	0.16	175 男褲	0.17	105.13	-0.93
288 其他藥品(止痛藥、避孕藥等)	0.09	98.02	0.12	282 中式成藥及方劑	0.16	100.26	-0.94
44 魚漿製品	0.17	108.64	0.11	250 其他油料(潤滑油、機油等)	0.11	100.25	-0.94
198 衛浴器材	0.07	107.11	0.09	346 保養品	0.57	98.40	-0.96
358 其他個人隨身用品(太陽眼鏡、傘等)	0.10	100.13	0.09	113 香瓜	0.10	130.32	-1.00
251 公共汽車票	0.33	104.83	0.09	122 奶粉	0.29	107.99	-1.03
240 垃圾清潔費	0.11	96.58	0.08	365 婚喪喜慶費用	0.48	108.59	-1.04
103 柳丁	0.06	150.75	0.05	56 薑	0.05	182.41	-1.04
243 自行車	0.07	106.00	0.03	148 麵類調理食品	0.09	108.28	-1.08
301 小學學雜費	0.10	101.09	0.02	139 碳酸飲料	0.08	101.89	-1.10
121 鮮奶	0.51	107.18	0.01	313 電腦	1.04	75.38	-1.14
234 住宅管理費	0.59	100.58	0.00	29 秋刀魚	0.05	100.11	-1.16
255 捷運車票	0.21	100.44	0.00	334 旅館住宿費	0.62	105.20	-1.20
262 其他電訊服務費(電話裝置費、網路資訊網路設定費等)	0.02	99.11	0.00	321 樂器	0.17	102.34	-1.21

表15-7

四、10月CPI查價項目較上年同月變動率(%；100年=100；續完)：

查價項目	權數	指數	變動率	查價項目	權數	指數	變動率
319 電視機	0.36	75.43	-1.23	89 乾香菇	0.07	134.62	-5.88
42 小魚乾	0.05	105.88	-1.23	207 其他家用紡織品(窗簾布、椅墊、桌巾等)	0.08	96.75	-6.21
12 豬內臟	0.04	97.94	-1.26	353 洗髮精、潤絲精	0.20	95.86	-6.23
230 廚廁清潔劑	0.06	106.24	-1.30	176 男用內衣褲	0.06	95.59	-6.33
347 美容(髮)器材	0.04	100.52	-1.33	351 牙膏、牙粉	0.09	98.09	-6.39
284 胃腸藥	0.03	107.49	-1.35	48 其他根菜(甘薯、山藥等)	0.05	130.34	-6.53
296 一般書籍	0.26	99.02	-1.47	244 行動電話	0.32	66.13	-6.65
216 洗衣及乾衣設備	0.13	97.00	-1.52	314 其他電腦設備及軟體	0.15	76.38	-9.64
130 糖	0.04	98.81	-1.53	20 雞蛋	0.16	107.45	-10.88
354 其他美容及衛生用品(牙刷、牙線及化妝棉等)	0.09	101.21	-1.55	239 家庭用電	2.20	92.91	-11.03
204 床包(罩)組、毯子及涼被	0.15	99.32	-1.66	237 桶裝瓦斯	0.41	88.41	-21.61
28 石斑魚	0.06	108.68	-1.68	248 98無鉛汽油	0.21	79.77	-22.37
11 豬肉	0.99	112.18	-1.86	247 95無鉛汽油	2.47	76.99	-23.85
215 空氣淨化及除濕設備	0.08	96.10	-1.88	246 92無鉛汽油	0.69	73.94	-24.97
26 吳郭魚	0.10	113.09	-1.93	249 柴油	0.05	71.45	-29.11
43 魚貝罐頭	0.03	99.64	-1.99	236 天然瓦斯	0.61	78.38	-31.72
92 乾豆(花生、紅豆、綠豆等)	0.07	114.15	-2.06	說明：1. 蔬菜、水果、水產品及肉類價格相較上年為高；部分調理食品、外食費等價格調漲；油料費、燃氣價格及電價調降；3C消費性電子產品價格較上年為低。 2. 未列示棗子、櫻桃、荔枝及芒果4項本月非屬產季水果。			
326 寵物及其必需品(含設備)	0.10	99.43	-2.20				
174 男上衣	0.26	111.79	-2.20				
125 麻油、香油	0.02	124.44	-2.24				
167 巧克力	0.05	104.68	-2.28				
228 燈具、燈飾	0.04	101.81	-2.36				
324 玩具	0.13	98.15	-2.41				
263 汽、機車輪胎	0.17	100.40	-2.42				
143 運動及機能性飲料	0.02	97.98	-2.43				
322 數位照相機及攝影機	0.37	69.47	-2.47				
205 枕頭、被胎	0.04	106.90	-2.75				
177 其他男衣著(襪子、泳褲、睡衣等)	0.06	100.91	-2.77				
178 女洋裝	0.12	103.53	-2.95				
27 虱目魚	0.08	102.68	-2.97				
229 衣服清潔劑	0.17	98.06	-3.04				
220 烹飪小家電	0.09	99.95	-3.33				
168 糖果	0.07	101.86	-3.34				
182 女用內衣褲	0.21	97.46	-3.34				
31 黃花魚	0.02	92.35	-3.35				
286 維他命	0.14	98.24	-3.44				
256 機票	0.53	95.35	-3.71				
362 染、燙髮	0.62	99.18	-3.79				
206 毛巾	0.02	104.38	-3.81				
30 鮭魚	0.06	102.59	-4.08				
352 衛生棉	0.09	102.23	-4.10				
189 男鞋	0.24	97.66	-4.50				
33 鱸魚	0.08	102.30	-4.53				
126 沙拉油、調理油	0.07	91.25	-4.59				
218 電扇	0.02	92.94	-4.78				
190 女鞋	0.34	98.45	-5.14				
348 衛生紙、面紙及紙巾	0.20	92.05	-5.22				
112 西瓜	0.10	94.54	-5.29				
252 客運汽車票	0.16	98.45	-5.35				
194 其他配件(帽子、皮帶等)	0.08	94.08	-5.43				

表15-8

五、1-10月CPI查價項目較上年同期變動率(%；100年=100)：

查價項目	權數	指數	變動率	查價項目	權數	指數	變動率
51 蔥	0.05	175.30	36.77	16 其他家禽(新鮮鴨肉、鵝肉等)	0.05	115.60	5.52
80 茄子	0.03	150.17	25.83	49 馬鈴薯	0.03	134.95	5.32
82 甜椒(含青椒)	0.03	136.30	25.28	67 萵苣菜	0.06	139.38	5.28
81 番茄	0.04	157.44	22.20	55 芋	0.04	138.43	5.20
60 甘藍菜(高麗菜)	0.30	172.06	21.61	120 其他加工水果(葡萄乾、水果罐頭等)	0.03	106.89	4.85
78 苦瓜	0.06	123.30	19.65	4 速食麵	0.08	105.79	4.63
56 薑	0.05	167.08	18.71	108 番石榴	0.17	123.44	4.53
63 青江白菜	0.04	155.65	17.83	23 鯧魚	0.12	135.57	4.44
79 扁蒲	0.03	141.47	17.78	65 芹菜	0.03	161.26	4.38
74 大黃瓜	0.04	144.26	17.70	85 綠花椰菜	0.03	127.48	4.30
46 蘿蔔	0.07	129.43	16.64	14 其他家畜(羊肉)	0.04	111.73	4.25
61 小白菜	0.05	147.64	15.91	40 其他魚類(紅目鱸、草魚、旗魚等)	0.14	112.31	4.25
47 胡蘿蔔	0.04	122.93	15.33	35 新鮮小卷	0.05	117.61	4.21
62 包心白菜	0.13	147.09	14.98	38 蛤蜊	0.08	108.26	4.16
68 芥藍菜	0.02	149.06	14.53	37 蝦蟹類	0.24	119.07	3.79
70 甘薯葉	0.01	142.43	14.31	24 白帶魚	0.06	129.05	3.73
77 絲瓜	0.06	129.64	14.29	369 考試報名費	0.08	106.16	3.68
84 敏豆	0.04	149.00	13.96	25 土拖、馬加魚	0.06	122.38	3.61
53 蒜頭	0.02	123.63	13.08	152 其他調理食品(雞塊、調理包等)	0.06	108.91	3.55
344 檳榔	0.08	126.57	13.03	159 中式餐廳料理	1.78	111.99	3.46
75 小黃瓜	0.05	138.73	13.02	18 貢丸	0.06	110.79	3.41
86 玉米	0.07	138.91	12.82	164 學生營養午餐	0.18	105.89	3.40
333 藝文休閒活動及運動競賽入場券	0.06	117.58	11.47	15 雞肉	0.67	121.68	3.33
73 白花椰菜	0.08	139.69	11.08	6 麵包	0.47	108.33	3.31
71 韭菜(花)	0.03	137.92	11.02	7 蛋糕	0.20	109.43	3.27
57 茭白筍	0.04	133.64	10.56	124 其他乳製品(調味乳、鮮奶油、乾酪等)	0.09	108.21	3.26
88 其他蔬菜(菜豆、南瓜、辣椒等)	0.04	129.90	9.66	107 梨子	0.31	113.63	3.26
21 其他蛋類(皮蛋、鹹蛋等)	0.03	116.40	9.31	32 鱈魚	0.11	112.68	3.18
58 蘆筍	0.01	138.69	9.30	11 豬肉	0.99	112.88	3.14
66 菠菜	0.01	141.89	9.15	28 石斑魚	0.06	112.64	3.14
149 肉鬆	0.05	112.01	8.95	251 公共汽車票	0.33	104.76	3.06
72 其他葉菜(芥菜、茼蒿、油菜等)	0.05	121.14	8.54	94 其他加工蔬菜(熟筍、鹹菜、蘿蔔乾等)	0.07	119.66	3.01
83 豌豆	0.01	124.21	8.45	127 其他食用油(橄欖油、葵花籽油、葡萄籽油等)	0.09	105.71	2.99
69 莧菜	0.02	143.72	8.31	41 其他貝類及水產品(海參、蜆、海瓜子等)	0.05	114.38	2.93
101 鳳梨	0.07	112.03	8.28	158 火鍋	0.28	113.25	2.92
64 空心菜	0.04	130.71	8.27	223 其他家庭耐久設備(熨斗、烘碗機等)	0.14	104.00	2.91
98 火龍果	0.07	133.82	7.61	165 冰品	0.08	107.00	2.74
151 熟食肉類	0.32	120.15	7.52	162 其他家外食物(鹽酥雞、蚵仔麵線、臭豆腐等)	0.49	108.60	2.70
13 牛肉、牛內臟	0.21	126.21	7.29	340 視唱中心費用	0.08	105.67	2.67
50 洋蔥	0.03	116.69	7.21	76 冬瓜	0.02	126.65	2.62
34 肉魚	0.05	132.49	6.86	91 蔬菜罐頭	0.04	114.56	2.62
97 小番茄	0.04	116.27	6.71	139 碳酸飲料	0.08	100.49	2.59
19 其他肉類製品(火腿、臘肉、肉類罐頭等)	0.10	114.11	6.56	31 黃花魚	0.02	90.88	2.57
150 肉乾	0.05	111.31	6.54	157 中式麵食	1.44	111.03	2.54
131 蜂蜜、果醬	0.02	113.14	6.47	257 其他運費(宅急便、一般貨運、機車托運等)	0.15	106.13	2.53
17 香腸	0.11	114.93	6.09	154 西式早點	0.64	109.32	2.46
89 乾香菇	0.07	140.92	5.94	140 包裝咖啡飲料	0.06	106.08	2.31
54 竹筍	0.03	127.94	5.72	191 童鞋	0.08	109.22	2.31
39 蚵(牡蠣)	0.06	122.18	5.66	172 男西裝	0.05	105.42	2.30
59 其他莖菜(大心菜、球莖甘藍、芽菜類等)	0.02	121.94	5.60	335 遊樂場入場費	0.21	105.31	2.21

五、1-10月CPI查價項目較上年同期變動率(%；100年=100；續1)：

查價項目	權數	指數	變動率	查價項目	權數	指數	變動率
294 教科書	0.21	104.01	2.20	213 其他家具(梳粧台、嬰兒床、嬰兒車等)	0.10	104.74	1.18
260 行動電話費	1.66	94.14	2.19	93 豆類製品	0.18	109.18	1.17
187 兒童內衣褲及其他(內衣(褲)、泳衣(褲)等)	0.06	102.29	2.14	285 外用藥	0.10	104.65	1.16
233 家事服務費	0.09	103.51	2.10	42 小魚乾	0.05	106.60	1.16
290 一般眼鏡	0.20	102.94	2.09	196 學校住宿費	0.26	108.58	1.16
90 海帶、紫菜	0.05	110.78	2.08	173 男外套	0.12	108.94	1.09
160 中式以外料理	0.59	113.64	2.05	311 電腦學習費	0.05	105.09	1.07
272 醫院掛號費	0.22	104.04	2.03	2 糯米	0.01	102.33	1.02
153 中式早點	0.64	110.23	1.99	103 柳丁	0.06	147.39	1.01
156 中式米食	2.81	109.59	1.96	5 麵條	0.10	101.63	0.99
201 油漆工資	0.12	106.91	1.90	232 其他家用品(保鮮膜、菜刀、殺蟲劑等)	0.27	102.08	0.99
26 吳郭魚	0.10	114.17	1.87	143 運動及機能性飲料	0.02	99.92	0.98
125 麻油、香油	0.02	128.01	1.87	367 金融服務支出	0.08	100.10	0.98
129 醬油	0.07	102.13	1.85	10 其他穀類及其製品(芝麻、麵筋、水餃皮等)	0.08	103.36	0.96
209 櫥櫃	0.14	106.79	1.85	253 計程車資	0.39	102.38	0.95
199 塗料	0.08	106.30	1.82	332 電影票	0.08	104.80	0.94
36 烏賊	0.05	118.65	1.80	189 男鞋	0.24	101.09	0.93
265 汽車保養及修理	1.25	103.64	1.78	349 紙尿布(褲)	0.14	99.43	0.91
366 土地代書費	0.03	107.68	1.78	142 果蔬汁	0.11	105.67	0.90
359 保母費	0.35	105.07	1.77	267 停車費	0.69	100.74	0.89
155 西式速食	0.44	103.22	1.74	343 香菸	1.08	111.80	0.88
271 其他(拋錨拖吊費、租車費、駕照費等)	0.10	88.54	1.72	295 考試用書及參考書	0.17	102.13	0.88
278 醫療看護費	0.08	108.80	1.72	195 住宅租金	17.96	102.78	0.86
198 衛浴器材	0.07	107.77	1.67	170 糕餅點心	0.23	108.14	0.86
310 語言學習費	0.27	102.42	1.65	360 其他個人照顧服務(不含醫療看護)	0.32	102.69	0.85
138 茶葉(粉、包、精)	0.20	101.71	1.59	231 清潔用具	0.07	98.20	0.85
147 米類調理食品	0.11	106.94	1.59	356 錶	0.07	106.45	0.83
342 其他娛樂服務費(影碟租金、網咖費用等)	0.21	103.81	1.58	279 其他醫療費(民俗及美容醫療等健保不給付之醫療項目)	0.22	102.07	0.80
203 其他工資(水泥工資、木工工資等)	0.35	104.49	1.55	224 餐具	0.05	105.25	0.79
167 巧克力	0.05	104.66	1.51	307 安親課輔費	0.83	101.70	0.75
202 水電工工資	0.33	103.41	1.49	171 其他休閒食品(洋芋片、口香糖、瓜子等)	0.25	108.35	0.74
166 甜品	0.06	106.87	1.49	364 婚喪喜慶用品	0.14	111.84	0.73
208 沙發	0.10	111.16	1.49	122 奶粉	0.29	109.50	0.73
354 其他美容及衛生用品(牙刷、牙線及化妝棉等)	0.09	102.68	1.46	161 在外點用之咖啡、飲料	0.49	107.12	0.72
144 礦泉水	0.03	101.14	1.41	118 其他水果(榴槤、楊桃、椰子等)	0.04	113.72	0.72
193 其他衣著服務(男、女裝定製工資、衣著修補費等)	0.02	103.38	1.41	270 汽、機車保險費	0.16	102.55	0.71
300 私立幼兒園學雜費	0.47	106.96	1.40	334 旅館住宿費	0.62	107.16	0.67
211 桌椅	0.11	110.73	1.39	320 影音光碟、雷射唱片	0.08	96.67	0.61
192 洗衣工資	0.07	104.53	1.39	302 國中學雜費	0.13	102.25	0.60
361 洗、剪髮	0.56	106.93	1.34	185 童上衣	0.17	99.17	0.60
146 其他沖泡飲料材料(麥芽飲品、可可、薏仁粉等)	0.06	109.45	1.33	241 汽車	2.22	100.29	0.59
132 其他調味品(調味醬、醋、高湯罐頭等)	0.11	107.51	1.33	234 住宅管理費	0.59	100.91	0.57
337 國內旅遊團費	0.53	111.56	1.32	258 郵資	0.01	100.65	0.54
137 包裝茶飲料	0.19	103.92	1.29	169 餅乾	0.19	101.09	0.54
266 機(自行)車修理費	0.23	103.09	1.28	368 人身傷害險	0.08	97.70	0.54
341 運動費用	0.19	106.00	1.26	44 魚漿製品	0.17	108.92	0.52
119 蜜餞	0.04	104.32	1.23	323 運動用具	0.10	103.60	0.51
197 門窗設備	0.25	102.83	1.21	227 照明燈管及燈泡	0.03	102.87	0.51
123 發酵乳及優格	0.13	104.80	1.21	301 小學學雜費	0.10	101.07	0.49
186 童褲(裙)	0.08	105.63	1.19	200 其他維修材料(延長線、室內裝潢、地板鋪設材料等)	0.19	107.52	0.49

五、1-10月CPI查價項目較上年同期變動率(%；100年=100；續2)：

查價項目	權數	指數	變動率	查價項目	權數	指數	變動率
312 其他補習費	0.12	102.93	0.47	328 盆栽及園藝用品	0.04	103.93	-0.06
336 國外旅遊團費	2.07	111.40	0.46	289 其他保健食品(卵磷脂、規精、酵母粉等)	0.29	101.35	-0.10
216 洗衣及乾衣設備	0.13	98.11	0.45	190 女鞋	0.34	99.92	-0.11
330 音樂學習費	0.33	102.42	0.44	133 米酒	0.04	99.43	-0.11
163 幼兒園點心費	0.12	102.65	0.44	134 啤酒	0.31	98.72	-0.13
350 沐浴用品	0.19	98.00	0.43	317 其他文具(筆、書包、釘書機等)	0.14	104.91	-0.13
242 機車	0.43	101.23	0.38	286 維他命	0.14	97.40	-0.13
188 學生制服	0.10	107.44	0.37	268 車輛通行費	0.14	89.95	-0.14
283 感冒藥	0.03	102.29	0.37	284 胃腸藥	0.03	107.19	-0.20
357 皮包及行李箱	0.23	101.44	0.35	113 香瓜	0.10	119.50	-0.20
345 彩粧及香水	0.32	104.85	0.33	219 熱水器	0.07	101.36	-0.24
331 其他技藝學習費(舞蹈、繪畫等)	0.40	105.33	0.33	292 復健器具	0.05	102.35	-0.26
135 高粱酒	0.08	100.24	0.33	221 瓦斯爐、排油煙機	0.08	102.74	-0.30
277 假牙及矯正費	0.65	103.91	0.32	214 冷暖氣設備	0.32	96.95	-0.32
183 其他女衣著(睡衣、孕婦裝、泳衣、襪子等)	0.14	106.03	0.30	87 菇類	0.03	115.55	-0.35
148 麵類調理食品	0.09	107.30	0.27	281 中藥材	0.22	120.77	-0.36
338 有線電視租用費	0.62	97.86	0.27	212 家用裝飾品	0.05	107.05	-0.37
254 火車票	0.46	103.32	0.25	9 麵粉、調製麵粉	0.01	100.22	-0.39
353 洗髮精、潤絲精	0.20	99.42	0.23	226 茶具	0.03	100.26	-0.41
174 男上衣	0.26	106.38	0.23	327 鮮花	0.06	109.21	-0.41
275 病房自付費	0.34	102.45	0.22	365 婚喪喜慶費用	0.48	108.59	-0.45
206 毛巾	0.02	105.65	0.20	324 玩具	0.13	101.04	-0.45
370 其他費用(複印費、刻印費等)	0.07	98.35	0.17	250 其他油料(潤滑油、機油等)	0.11	100.28	-0.46
363 其他理容服務費(做臉、塑身等)	0.30	102.15	0.16	22 嘉臘魚、赤鯨	0.04	109.67	-0.46
128 鹽、甘味調味料	0.02	98.60	0.15	205 枕頭、被胎	0.04	105.15	-0.47
145 其他包裝飲料(豆類、雜糧飲料等)	0.07	100.13	0.14	276 其他自付費(處方藥品自付費、手術費及檢驗費等)	0.42	98.69	-0.47
306 私立大專學雜費	2.71	100.18	0.13	291 隱形眼鏡	0.05	96.35	-0.49
309 高中以上課業補習費	0.51	100.11	0.11	1 米	0.31	113.84	-0.50
305 公立大專學雜費	0.58	100.14	0.10	12 豬內臟	0.04	98.62	-0.50
280 商業健康保險費	0.49	104.81	0.10	259 網路費	1.13	86.64	-0.53
240 垃圾清潔費	0.11	96.58	0.07	264 汽、機車零配件(不含輪胎)	0.19	101.60	-0.53
299 公立幼兒園學雜費	0.10	100.82	0.07	210 床(床墊)	0.16	105.14	-0.57
315 消耗性電腦器材	0.03	99.58	0.05	130 糖	0.04	99.01	-0.63
304 私立高中高職學雜費	0.63	100.73	0.05	228 燈具、燈飾	0.04	101.96	-0.65
141 咖啡包(粉、豆)	0.09	102.48	0.05	318 家用音響產品及影碟機	0.15	91.34	-0.69
243 自行車	0.07	105.49	0.05	178 女洋裝	0.12	103.57	-0.69
255 捷運車票	0.21	100.44	0.00	181 女褲(裙)	0.46	100.41	-0.77
262 其他電訊服務費(電話裝置費、網路資訊網路設定費等)	0.02	99.11	0.00	136 其他酒	0.33	100.43	-0.78
269 車輛檢驗費	0.09	87.42	0.00	45 其他加工水產品(鹹魚、魚鬆、魷魚乾等)	0.11	99.06	-0.79
273 診所掛號費	0.42	101.96	0.00	8 麥片(粉)	0.04	94.58	-0.82
274 門診基本部分負擔	0.51	100.00	0.00	288 其他藥品(止痛藥、避孕藥等)	0.09	99.49	-0.83
282 中式成藥及方劑	0.16	101.07	0.00	321 樂器	0.17	102.33	-0.87
293 其他醫療保健用品(耳溫槍、體重計、眼鏡清潔劑等)	0.12	94.69	0.00	225 鍋具	0.07	98.15	-0.90
297 報紙	0.13	100.00	0.00	3 米粉、板條及其他米類製品	0.08	100.73	-0.91
303 公立高中高職學雜費	0.26	100.00	0.00	230 廚廁清潔劑	0.06	103.58	-0.94
339 相片沖洗及照像費	0.02	100.70	-0.02	215 空氣淨化及除濕設備	0.08	96.79	-0.97
238 家庭用水	0.36	99.98	-0.02	362 染、燙髮	0.62	102.62	-0.97
298 期刊	0.16	100.42	-0.03	296 一般書籍	0.26	99.18	-1.01
329 其他娛樂用品及設備(望遠鏡、棋牌具等)	0.07	99.98	-0.05	121 鮮奶	0.51	105.00	-1.01
261 固網電話費	0.68	93.40	-0.05	326 寵物及其必需品(含設備)	0.10	101.12	-1.12

五、1-10月CPI查價項目較上年同期變動率(%；100年=100；續完)：

查價項目	權數	指數	變動率	查價項目	權數	指數	變動率
287 燕窩、雞精	0.09	100.09	-1.13	313 電腦	1.04	73.81	-5.61
218 電扇	0.02	96.52	-1.17	112 西瓜	0.10	86.56	-5.79
263 汽、機車輪胎	0.17	101.30	-1.21	27 虱目魚	0.08	106.62	-6.21
245 其他通訊設備(電話機、傳真機等)	0.03	97.15	-1.23	126 沙拉油、調理油	0.07	91.29	-6.22
351 牙膏、牙粉	0.09	98.91	-1.30	244 行動電話	0.32	70.21	-7.08
358 其他個人隨身用品(太陽眼鏡、傘等)	0.10	98.97	-1.32	30 鮭魚	0.06	102.09	-7.60
220 烹飪小家電	0.09	102.68	-1.32	314 其他電腦設備及軟體	0.15	79.12	-7.76
308 國中課業補習費	0.65	104.26	-1.33	239 家庭用電	2.20	98.91	-10.12
222 飲用水設備	0.09	95.87	-1.34	52 青蒜	0.02	125.75	-11.83
194 其他配件(帽子、皮帶等)	0.08	96.68	-1.35	237 桶裝瓦斯	0.41	93.27	-15.75
175 男褲	0.17	101.27	-1.37	48 其他根菜(甘薯、山藥等)	0.05	106.97	-21.85
325 電子遊樂器軟硬體設備及配件	0.06	91.79	-1.38	248 98無鉛汽油	0.21	82.90	-24.63
229 衣服清潔劑	0.17	96.95	-1.45	247 95無鉛汽油	2.47	80.18	-26.23
116 桃子	0.04	108.62	-1.48	236 天然瓦斯	0.61	86.04	-26.27
182 女用內衣褲	0.21	97.14	-1.56	246 92無鉛汽油	0.69	77.21	-27.38
347 美容(髮)器材	0.04	100.78	-1.57	249 柴油	0.05	75.54	-31.21
316 紙製品	0.03	99.00	-1.58	說明：未列示棗子、櫻桃、荔枝及芒果4項本月非屬產季			
180 女上衣	0.63	103.84	-1.60	水果。			
252 客運汽車票	0.16	100.49	-1.64				
168 糖果	0.07	103.12	-1.68				
346 保養品	0.57	100.20	-1.72				
92 乾豆(花生、紅豆、綠豆等)	0.07	113.75	-1.88				
217 電冰箱	0.21	96.13	-1.91				
204 床包(單)組、毯子及涼被	0.15	99.08	-2.36				
179 女外套	0.23	102.67	-2.40				
177 其他男衣著(襪子、泳褲、睡衣等)	0.06	101.32	-2.40				
43 魚貝罐頭	0.03	98.07	-2.44				
322 數位照相機及攝影機	0.37	70.45	-2.46				
256 機票	0.53	98.02	-2.51				
96 釋迦	0.03	116.36	-2.54				
111 葡萄	0.17	109.91	-2.61				
355 金飾及珠寶	0.20	86.28	-2.81				
109 蓮霧	0.03	98.83	-2.96				
20 雞蛋	0.16	110.83	-3.04				
235 其他家庭管理費用(搬家費、住宅火險費等)	0.13	91.80	-3.24				
348 衛生紙、面紙及紙巾	0.20	94.30	-3.38				
33 鱸魚	0.08	102.59	-3.46				
104 奇異果	0.05	121.85	-3.55				
114 哈密瓜	0.09	117.74	-3.73				
207 其他家用紡織品(窗簾布、椅墊、桌巾等)	0.08	97.11	-3.89				
352 衛生棉	0.09	99.30	-3.97				
117 柿子	0.27	152.44	-4.24				
29 秋刀魚	0.05	99.52	-4.25				
105 木瓜	0.15	134.46	-4.32				
184 嬰兒衣著	0.02	106.87	-4.47				
176 男用內衣褲	0.06	95.92	-4.60				
319 電視機	0.36	74.16	-5.15				
100 香蕉	0.09	144.14	-5.19				
102 柑橘	0.17	147.76	-5.37				
115 蘋果	0.19	114.28	-5.47				