

## 行政院主計總處

綜合規劃處、公務預算處、基金預算處

台北市忠孝東路1段1號

電話：(02) 33566500

會計決算處、綜合統計處、國勢普查處、主計資訊處

台北市廣州街2號

電話：(02) 23803400

網址：www.dgbas.gov.tw

傳真：(02) 23803465

中華民國104年12月8日上午8時30分發布，並透過網際網路發送

主辦單位：綜合統計處物價統計科 電話：(02)23803449

新聞聯繫人：王婉貞小姐 電話：(02)23803442

104年11月份  
物價變動概況

## 壹、物價變動提要

- 一、11月份消費者物價總指數(CPI)，較上月跌0.69%，經調整季節變動因素後跌0.11%；較上年同月漲0.53%，1-11月平均，較上年同期跌0.35%。
- 二、11月份躉售物價總指數(WPI)，較上月跌0.69%，經調整季節變動因素後跌0.02%；較上年同月跌7.75%，1-11月平均，較上年同期跌8.96%。

物價指數年增率

單位：%

指數 時間	消費者物價指數				躉售物價指數							
	不含 食物	不含 蔬果及 能源 (核心CPI)	服務類		內銷品						出口	
					國產 內銷	進口		新台幣 計價	美元 計價	新台幣 計價	美元 計價	
						新台幣 計價	美元 計價					
97年	3.52	1.67	3.26	2.28	5.14	8.58	8.54	8.84	13.67	-2.15	2.12	
98年	-0.86	-1.04	-0.04	-0.27	-8.73	-9.80	-10.00	-9.60	-13.90	-6.59	-10.96	
99年	0.96	1.09	0.58	0.31	5.46	7.23	7.44	7.04	12.17	2.02	6.90	
100年	1.42	1.10	1.26	0.64	4.32	6.39	5.04	7.65	15.39	0.09	7.37	
101年	1.93	1.07	1.00	0.75	-1.16	-0.95	-0.59	-1.28	-1.91	-1.62	-2.25	
102年	0.79	0.59	0.66	0.73	-2.43	-2.67	-0.71	-4.45	-4.81	-2.06	-2.43	
103年	1.20	0.30	1.26	1.16	-0.57	-0.95	0.28	-2.10	-4.03	0.10	-1.92	
第4季	0.84	-0.21	1.45	1.50	-3.02	-4.67	-3.05	-6.19	-10.02	-0.16	-4.29	
104年												
第1季	-0.59	-1.86	1.12	1.29	-8.51	-11.06	-8.50	-13.41	-16.87	-4.10	-7.94	
第2季	-0.70	-1.48	0.62	0.92	-9.41	-11.68	-9.14	-14.04	-16.08	-5.51	-7.77	
第3季	-0.26	-1.67	0.64	0.81	-9.48	-12.29	-10.96	-13.58	-18.83	-4.60	-10.44	
8月	-0.44	-1.72	0.63	0.80	-9.46	-12.47	-11.12	-13.75	-19.59	-4.25	-10.75	
9月	0.30	-1.77	0.61	0.76	-8.74	-11.73	-10.97	-12.45	-19.16	-3.58	-10.99	
10月	0.31	-1.48	0.70	0.84	-8.62	-11.19	-10.53	-11.80	-17.47	-4.25	-10.42	
11月	0.53	-1.21	0.86	0.86	-7.75	-9.89	-9.56	-10.18	-15.39	-4.21	-9.77	
1-11月	-0.35	-1.62	0.79	0.98	-8.96	-11.47	-9.63	-13.22	-17.11	-4.64	-8.96	

說明：由於受查者延誤或更正報價，最近3個月資料均可能修正。

## 貳、物價變動詳情

### 一、消費者物價指數

(一) 11月 CPI 較上月跌0.69%：主因秋冬蔬菜盛產，價格下跌13.96%，加以部分服飾逢百貨公司週年慶折扣促銷、油料費調降及國內外旅遊團費降價優惠所致。

1. 七大類中變動影響較大者如下：

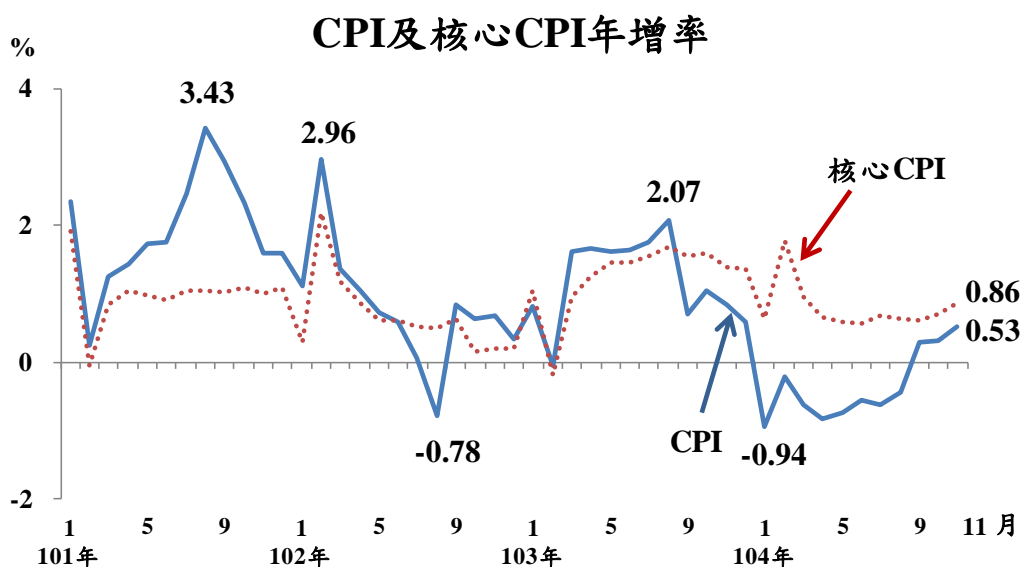
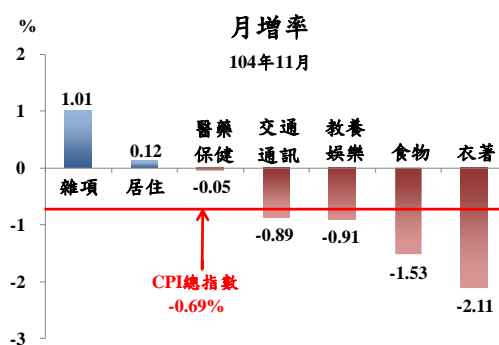
(1) 衣著類跌2.11%：主因部分百貨公司週年慶折扣促銷，成衣價格跌3.00%所致。

(2) 食物類跌1.53%：主因蔬菜跌13.96%，惟蛋類及水果分別漲7.34%及0.78%，抵銷部分跌幅。

(3) 教養娛樂類跌0.91%：主因上月雙十連假過後，國內外旅遊團費調降所致。

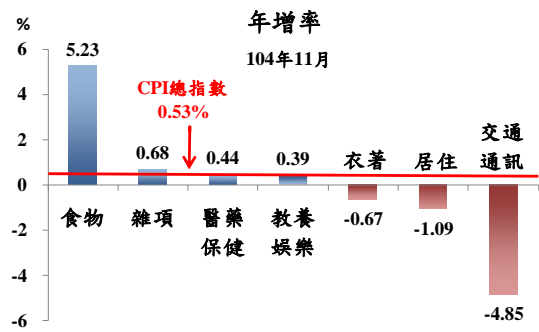
2. 370個查價項目群扣除本月4項非產季水果(棗子、荔枝、芒果及桃子，本月權數為0)後，上漲者130項，權數合計45.1%，下跌者167項，權數合計28.9%，漲跌項目詳表15。

(二) 11月 CPI 較上年同月漲0.53%(連續3個月上漲)：主因蔬菜、水果、蛋類、水產品及肉類價格相較上年為高，加以部分調理食品與外食費等價格調漲，惟油料費、燃氣價格及電價調降，與3C消費性電子產品價格較上年為低，抵銷部分漲幅；若扣除蔬菜水果，跌0.52%，若再剔除能源後之總指數(即核心CPI)，漲0.86%。



1. 七大類中變動影響較大者如下：

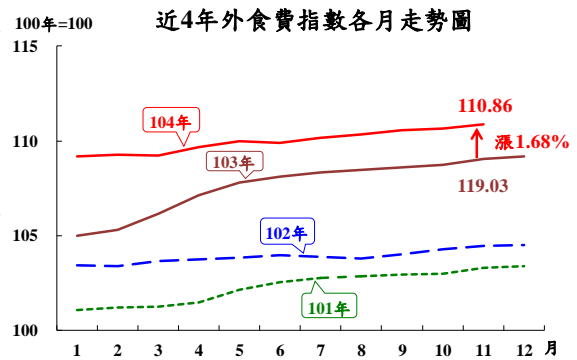
(1) 食物類漲5.23%：主因蔬菜、水果分別漲30.15%及11.81%(合計影響總指數上漲1.03個百分點，若蔬果價格持平，則總指數由漲0.53%轉為跌0.50%〔0.53-1.03〕)，加以蛋類、調理食品、水產品、外食費及肉類亦分別漲8.77%、5.31%、2.46%、1.68%及0.97%所致。



(2) 交通及通訊類跌4.85%：主因油料費跌22.55%(連續12個月跌幅逾2成，影響總指數下跌0.73個百分點)。

(3) 居住類跌1.09%：主因燃氣價格及電價分別跌25.35%及11.03%所致。

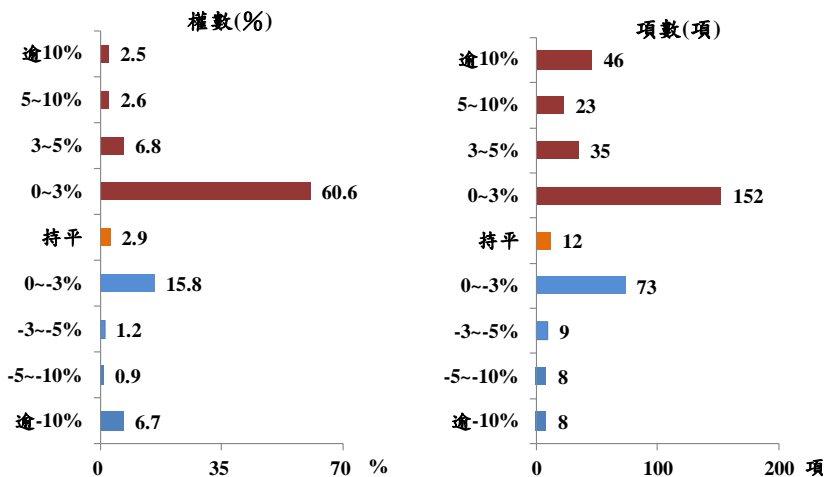
2. 按商品性質別觀察，商品類漲0.10%，其中非耐久性(如食物、能源、衛生紙等民生用品)及耐久性消費品分別漲0.18%與0.17%，半耐久性消費品則跌0.34%；服務類漲0.86%，其中占CPI權數近10%的外食費，漲幅為1.68%。



3. 按購買頻度別觀察，「每月」至少購買1次者漲0.96%(受部分食物類影響)，「每季」至少購買1次者跌0.24%(受燃氣及家庭用電影響)，「每半年」及「每年」至少購買1次者分別漲0.48%與0.40%，至於「1年以上」購買1次者亦漲0.34%。

4. 370個查價項目群扣除4項非產季水果，上漲者256項，權數合計72.5%，下跌者98項，權數合計24.6%，漲跌項目詳表15。

查價項目漲跌分布圖(與上年同月比較)



(三) 1-11月 CPI 較上年同期跌0.35%；其中商品類跌2.10%，服務類漲0.98%；若扣除蔬菜水果，跌0.75%，核心 CPI 則漲0.79%。

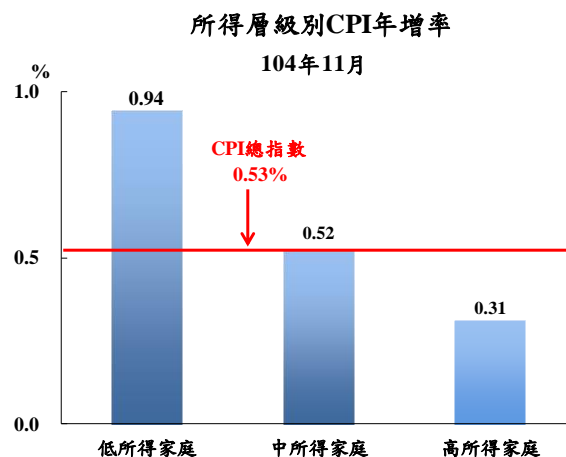
## 二、11月份所得層級別消費者物價指數：

(一) 低所得家庭較上月跌0.62%，較上年同月漲0.94%，1-11月平均較上年同期漲0.05%。

(二) 中所得家庭較上月跌0.67%，較上年同月漲0.52%，1-11月平均較上年同期跌0.36%。

(三) 高所得家庭較上月跌0.74%，較上年同月漲0.31%，1-11月平均較上年同期跌0.46%。

(四) 低所得家庭 CPI 較上年同月漲幅大於中、高所得家庭，主因占低所得家庭支出比重較高的食物類漲幅較大，且占中、高所得家庭支出比重較高的交通及通訊類跌幅較深；其他相關資料詳見表3。



## 三、躉售物價指數

### (一) 11月 WPI 較上月跌0.69%

1. 國產內銷物價指數較上月跌0.82%。
2. 進口物價指數以新台幣計價較上月跌1.08%；以美元計價跌1.42%。
3. 出口物價指數以新台幣計價較上月跌0.27%；以美元計價跌0.62%。

### (二) 11月 WPI 較上年同月跌7.75%

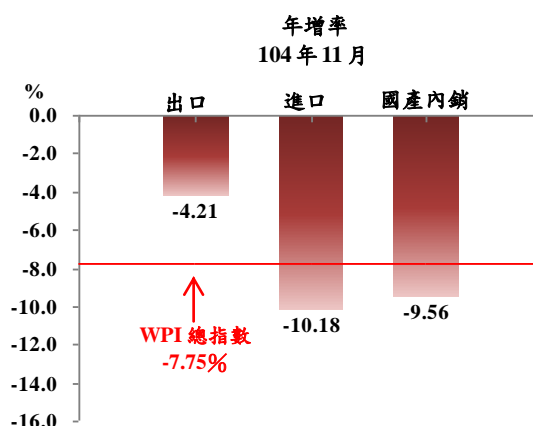
#### 1. 國產內銷物價指數

較上年同月跌9.56%，主因化學材料、石油及煤製品與基本金屬等類價格下跌，且電價依新版公式分別於4月及10月調降費率所致。

#### 2. 進口物價指數

(1) 以新台幣計價較上年同月跌10.18%。

(2) 若剔除匯率變動因素(新台幣對美元較上年同月貶值5.79%)，以美元計價跌15.39%。主因礦產品類、化學或有關工業產品類，以及基本金屬及其製品類等報價下跌所致。



### 3. 出口物價指數

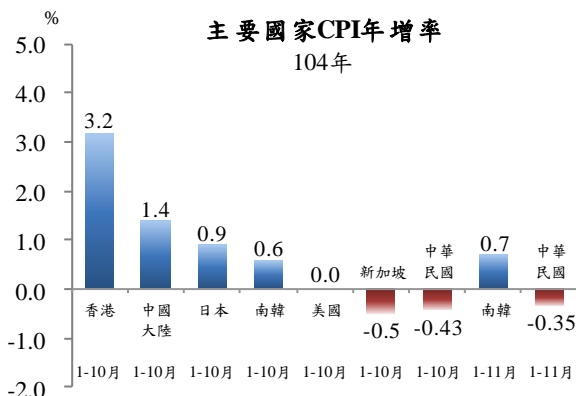
(1) 以新台幣計價較上年同月跌4.21%。

(2) 若剔除匯率變動因素，以美元計價較上年同月跌9.77%。主因機器、電機、電視影像及聲音記錄機等設備類，以及礦產品類與基本金屬及其製品類報價下跌所致。

(三) 1至11月 WPI 較上年同期跌8.96%：其中國產內銷品跌9.63%，進口品跌13.22%，出口品跌4.64%。

### 參、主要國家物價變動概況

CPI 方面，104年1-10月我國跌0.43%，新加坡跌0.5%，美國持平，南韓漲0.6%，日本漲0.9%，中國大陸漲1.4%，香港漲3.2%；104年1-11月我國跌0.35%，南韓漲0.7%。



### 肆、發布概況

- 一、本物價新聞稿透過網際網路系統及「統計隨身 go」APP 同步發送。
- 二、104年12月份物價指數變動概況訂於**105年1月6日上午8時30分**發布，並於同日上午8時45分辦理資料說明會，不另發開會通知。

### 伍、附件

- |                             |                        |
|-----------------------------|------------------------|
| 表1、消費者物價指數變動分析表             | 表2、消費者物價各大中小類指數變動比較表   |
| 表3、所得層級別消費者物價指數變動分析表        | 表4、躉售物價指數變動分析表         |
| 表5、躉售物價國產內銷品指數變動分析表         | 表6、進口物價指數變動分析表         |
| 表7、出口物價指數變動分析表              | 表8、消費者物價按購買頻度別分類變動內涵分析 |
| 表9、行政院穩定物價小組關注之重要民生物資CPI年增率 | 表10、主要國家CPI年增率         |
| 表11、CPI變動對支出之影響一釋例說明        | 表12、主要國際商品行情           |
| 表13、國際金屬商品行情                | 表14、薪資與生產力統計指標摘要       |
| 表15、消費者物價指數查價項目漲跌分析         |                        |

表1 消費者物價指數變動分析表

民國104年11月

基期：民國100年=100

類 別	權數 (%)	本 月 指 數	本月指數與各期比較						本年前11月指數平均				
			與上月比較 (%)	對總指數影響 (百分點)	與上年同月比較 (%)	對總指數影響 (百分點)	與上年12月比較 (%)	對總指數影響 (百分點)	指數	與上年同期比較 (%)	對總指數影響 (百分點)		
總指數	1,000.00	104.47	-0.69	-0.69	0.53	0.53	0.88	0.88	103.65	-0.35	-0.35		
基 本 分 類	一.食物類	251.94	116.75	-1.53	-0.44	5.23	1.41	4.76	1.30	112.66	3.13	0.83	
	穀類及其製品	13.91	108.51	0.07	0.00	1.52	0.02	1.32	0.02	107.75	1.75	0.02	
	肉類	19.96	116.44	0.62	0.01	0.97	0.02	0.79	0.02	116.90	3.42	0.07	
	蛋類	1.94	117.68	7.34	0.01	8.77	0.02	2.78	0.01	112.17	-0.32	0.00	
	水產品	15.57	115.38	-0.40	-0.01	2.46	0.04	1.98	0.03	116.14	2.20	0.04	
	蔬菜	19.69	162.56	-13.96	-0.50	30.15	0.72	25.05	0.62	139.79	16.54	0.38	
	水果	22.58	132.63	0.78	0.02	11.81	0.31	13.44	0.34	113.19	-0.23	-0.01	
	調理食品	6.77	116.10	-0.05	0.00	5.31	0.04	4.70	0.03	114.26	5.34	0.04	
	二.衣著類	37.68	108.22	-2.11	-0.08	-0.67	-0.03	1.96	0.07	102.87	-0.52	-0.02	
	成衣	29.43	110.43	-3.00	-0.09	-0.94	-0.03	2.05	0.06	103.48	-0.81	-0.02	
	三.居住類	271.35	101.55	0.12	0.03	-1.09	-0.29	-0.86	-0.23	101.80	-1.16	-0.31	
	房租	182.23	103.30	0.10	0.02	0.95	0.17	0.95	0.17	102.91	0.87	0.16	
	水電燃氣	36.99	91.22	0.11	0.00	-13.65	-0.52	-12.38	-0.46	95.83	-12.51	-0.49	
	燃氣	10.21	82.30	0.44	0.00	-25.35	-0.28	-21.43	-0.22	87.88	-22.46	-0.25	
	電費	22.03	92.91	0.00	0.00	-11.03	-0.25	-11.03	-0.25	98.36	-10.21	-0.24	
	四.交通及通訊類	153.36	92.88	-0.89	-0.12	-4.85	-0.70	-2.79	-0.39	94.17	-5.91	-0.87	
	油料費	35.24	74.00	-4.08	-0.11	-22.55	-0.73	-14.51	-0.43	79.70	-25.43	-0.93	
	五.醫藥保健類	49.24	103.14	-0.05	0.00	0.44	0.02	0.53	0.03	102.89	0.23	0.01	
	藥品及保健食品	11.38	105.42	-0.20	0.00	0.41	0.00	0.83	0.01	104.95	-0.11	0.00	
	六.教養娛樂類	168.44	100.22	-0.91	-0.15	0.39	0.06	0.41	0.07	101.00	-0.05	-0.01	
	教養費用	97.20	99.19	-0.08	-0.01	0.18	0.02	0.23	0.02	98.99	-0.34	-0.03	
	娛樂費用	71.24	101.64	-2.00	-0.14	0.68	0.05	0.64	0.04	103.76	0.35	0.02	
	七.雜項類	67.99	104.11	1.01	0.07	0.68	0.05	0.56	0.04	104.51	0.26	0.02	
	香菸及檳榔	11.54	112.30	0.48	0.01	3.14	0.04	2.42	0.03	113.09	1.85	0.02	
	美容及衛生用品	19.26	100.50	1.99	0.04	-0.12	0.00	-0.06	0.00	100.06	-0.80	-0.02	
	商 品 性 質 別 分 類	一.商品類	425.11	105.29	-1.41	-0.61	0.10	0.04	0.97	0.41	103.38	-2.10	-0.90
		非耐久性消費品	280.71	107.66	-1.76	-0.52	0.18	0.05	1.06	0.31	105.56	-2.75	-0.81
半耐久性消費品		62.74	105.29	-1.15	-0.07	-0.34	-0.02	1.26	0.08	101.93	-0.44	-0.03	
耐久性消費品		81.65	95.25	-0.26	-0.02	0.17	0.01	0.32	0.02	95.23	-0.89	-0.07	
二.服務類		574.89	103.69	-0.13	-0.08	0.86	0.49	0.82	0.47	103.66	0.98	0.56	
外食費		98.99	110.86	0.19	0.02	1.68	0.18	1.55	0.16	109.98	2.30	0.24	
居住服務		199.51	103.18	0.09	0.02	0.99	0.19	0.98	0.19	102.78	0.88	0.17	
交通及通訊服務	83.75	98.05	-0.05	0.00	0.41	0.03	0.33	0.03	97.90	0.77	0.06		
教養娛樂服務	128.35	102.79	-1.13	-0.14	0.51	0.06	0.48	0.06	103.88	0.48	0.06		
購 買 頻 度	每月至少購買1次	249.89	107.94	-0.85	-0.22	0.96	0.25	2.05	0.53	105.87	-1.01	-0.26	
	每季(不含每月)至少購買1次	153.96	105.26	-1.72	-0.27	-0.24	-0.04	-0.47	-0.07	104.34	-1.72	-0.27	
	每半年(不含每季)至少購買1次	107.69	106.71	-0.70	-0.08	0.48	0.05	1.19	0.13	104.99	0.32	0.03	
	每年(不含每半年)至少購買1次	118.47	104.17	0.16	0.02	0.40	0.05	0.54	0.06	103.30	0.32	0.04	
	1年以上購買1次	208.20	99.32	-0.82	-0.16	0.34	0.07	0.41	0.08	100.21	-0.09	-0.02	
特 殊 分 類	總指數(不含蔬菜水果)	957.74	102.51	-0.23	-0.22	-0.52	-0.50	-0.10	-0.09	102.58	-0.75	-0.72	
	總指數(不含蔬果及能源)	890.26	104.09	-0.13	-0.12	0.86	0.76	0.91	0.81	103.74	0.79	0.69	
	總指數(不含設算租金)	838.21	104.70	-0.83	-0.70	0.45	0.38	0.87	0.73	103.79	-0.57	-0.48	
所 得 層 級 別	最低20%所得家庭CPI總指數	1,000.00	105.90	-0.62	-0.62	0.94	0.94	1.14	1.14	104.70	0.05	0.05	
	中間60%所得家庭CPI總指數	1,000.00	104.62	-0.67	-0.67	0.52	0.52	0.87	0.87	103.79	-0.36	-0.36	
	最高20%所得家庭CPI總指數	1,000.00	103.83	-0.74	-0.74	0.31	0.31	0.73	0.73	103.31	-0.46	-0.46	

說明：由於受查者延誤或更正報價，本表所載資料於公布後3個月內均可修正。

表2 消費者物價各大中小類指數變動比較表

民國104年6月至104年11月

各月漲跌率(%) =  $\frac{\text{本月指數}}{\text{上月指數}} \times 100 - 100$

基期：民國100年=100

類 別	本年11月 指數	最近六個月各月漲跌率(%)						本年11月 指數與上 年同月比 較(%)	類 別	本年11月 指數	最近六個月各月漲跌率(%)						本年11月 指數與上 年同月比 較(%)
		6月	7月	8月	9月	10月	11月				6月	7月	8月	9月	10月	11月	
總指數	104.47	0.68	-0.10	0.63	0.69	0.09	-0.69	0.53	3.家庭用品	102.23	-0.20	0.36	-0.45	0.06	0.47	0.38	0.75
一.食物類	116.75	0.96	-0.40	3.42	3.45	0.23	-1.53	5.23	(1)紡織品	102.65	-0.88	0.47	-1.12	-0.48	1.51	2.59	0.29
1.穀類及其製品	108.51	-0.87	0.45	-1.24	1.99	-0.49	0.07	1.52	(2)家具	108.48	0.65	0.03	-0.43	-0.52	1.04	0.16	1.23
(1)米類及其製品	112.92	-2.38	0.76	-2.14	4.11	-1.21	0.81	1.93	(3)家庭耐久設備	98.32	-0.84	0.47	-0.08	-0.25	0.02	-0.12	-0.31
(2)其他穀類及其製品	106.81	-0.20	0.29	-0.85	1.11	-0.19	-0.23	1.34	(4)餐具及其他家用品	102.30	0.28	0.50	-0.81	1.29	0.25	0.52	2.11
2.肉類	116.44	2.09	0.34	0.98	-0.37	-1.15	0.62	0.97	4.家庭管理費用	98.75	0.33	-0.33	0.00	0.69	-0.39	-0.11	0.44
(1)生鮮家畜	114.21	1.45	0.26	1.80	0.00	-0.84	0.31	-0.64	5.水電燃氣	91.22	10.78	0.23	-0.40	-0.99	-12.16	0.11	-13.65
(2)生鮮家禽	119.87	3.15	0.48	-0.36	-0.99	-1.68	1.16	3.83	(1)燃氣	82.30	-3.78	-0.06	-1.35	-5.09	1.35	0.44	-25.35
3.肉類製品	116.04	0.08	1.04	-1.78	0.76	1.63	0.32	2.93	(2)水費	102.16	0.23	2.63	-0.95	1.66	-0.08	0.00	2.16
4.蛋類	117.68	-10.29	3.32	10.92	0.78	-1.85	7.34 ▲	8.77	(3)電費	92.91	19.46	0.00	0.00	0.00	-18.89	0.00	-11.03
5.水產品	115.38	0.24	0.36	-0.03	-0.23	0.29	-0.40	2.46	(4)公共附加費	96.58	0.00	0.00	0.00	0.00	0.00	0.00	0.08
6.加工水產品	105.41	0.44	0.54	-0.97	0.73	0.03	0.35	0.63	四.交通及通訊類	92.88	-0.24	-0.41	-1.11	-0.73	0.54	-0.89	-4.85
7.蔬菜	162.56	15.31	-4.89	25.07	16.51	-2.36	-13.96 X	30.15	1.交通設備	97.94	-0.21	-0.24	0.06	0.14	0.14	-0.36	0.35
(1)根菜	155.05	3.98	0.92	10.36	17.05	9.34	-2.93	27.00	(1)交通工具	100.62	-0.29	-0.42	0.20	0.42	0.44	-0.61	0.88
(2)莖菜	174.46	8.17	4.94	13.80	5.60	1.31	-4.34 X	12.83	(2)通訊設備	72.21	0.58	1.62	-1.39	-2.78	-2.93	2.35	-5.20
(3)葉菜	174.34	13.88	-6.49	30.55	20.36	-4.39	-17.54 X	36.69	2.油料費	74.00	-1.11	-2.80	-5.19	-2.53	1.18	-4.08 X	-22.55
(4)果菜及其他	147.23	22.48	-8.37	27.86	18.37	-3.47	-15.80 X	33.52	3.交通服務及維修零件	98.19	0.04	0.38	-0.11	-0.47	0.46	-0.05	0.34
8.加工蔬菜	116.72	-0.20	-0.03	-1.03	0.17	0.62	-0.08	0.56	(1)運輸費	102.22	0.46	1.29	-0.32	-1.60	1.55	-0.27	0.39
9.水果	132.63	-4.74	-2.66	14.16	15.40	5.03	0.78	11.81	(2)通訊費	92.33	0.00	0.02	0.00	0.00	0.00	0.00	-0.16
10.加工水果	107.80	0.38	0.62	-0.03	1.24	-0.24	0.47	2.86	(3)交通工具零件及維修費	103.22	-0.31	-0.20	0.02	-0.08	0.25	0.02	0.76
11.乳類	105.71	1.14	0.35	0.16	-0.17	-0.52	-1.18	0.12	(4)其他交通服務費	98.10	-0.09	0.51	-0.19	-0.17	-0.02	0.14	0.97
12.食用油	103.61	-0.74	-0.23	-2.29	1.06	1.61	0.95	2.49	五.醫藥保健類	103.14	0.19	0.14	0.03	0.28	-0.08	-0.05	0.44
13.調味品	107.93	0.00	-0.36	-0.20	0.54	1.18	1.77	3.04	1.醫療費用	102.61	0.00	0.08	0.05	0.05	0.04	-0.01	0.35
14.酒	100.40	-0.16	0.88	-0.75	0.65	0.23	-0.14	1.19	2.藥品及保健食品	105.42	0.73	0.17	-0.10	1.10	-0.34	-0.20	0.41
15.非酒精性飲料及材料	104.59	-1.49	1.34	0.23	-0.63	1.40	0.46	1.57	3.醫療保健器材	100.31	0.32	0.50	0.19	-0.07	-0.24	0.00	1.22
16.調理食品	116.10	-0.29	1.29	-1.99	1.27	0.90	-0.05	5.31	六.教養娛樂類	100.22	0.73	1.11	-0.20	-1.01	-0.01	-0.91	0.39
17.外食費	110.86	-0.05	0.21	0.16	0.21	0.09	0.19	1.68	1.教養費用	99.19	0.20	0.11	0.08	0.06	0.06	-0.08	0.18
18.其他食品	107.15	0.55	-0.40	-1.45	1.88	0.74	-0.58	2.38	(1)書報期刊	101.39	-0.09	0.19	-0.44	0.44	0.11	0.06	0.29
二.衣著類	108.22	-2.26	-2.85	-2.73	-0.94	13.50	-2.11	-0.67	(2)學雜費	101.14	0.00	0.00	0.05	0.13	0.00	0.00	0.22
1.成衣	110.43	-2.72	-3.73	-3.30	-1.37	18.53	-3.00 X	-0.94	(3)補習及學習費	102.46	0.03	0.11	0.53	-0.31	-0.02	-0.06	0.80
(1)男人衣著	107.27	-0.91	-2.34	-2.49	-0.68	10.36	-2.29	-0.75	(4)教養設備及用具	81.17	1.81	0.56	-0.41	0.26	0.47	-0.55	-1.46
(2)女人衣著	111.31	-3.63	-4.49	-3.84	-1.79	21.65	-2.94	-1.29	2.娛樂費用	101.64	1.39	2.39	-0.52	-2.38	-0.10	-2.00	0.68
(3)兒童衣著及學生制服	111.80	-2.02	-3.07	-2.60	-0.87	20.71	-4.42 X	0.15	(1)娛樂設備	91.46	1.07	0.12	0.77	-0.85	-0.79	0.22	0.84
2.鞋類	101.31	-0.96	0.26	-0.29	-0.06	-3.00	1.54	0.23	(2)娛樂服務	104.46	1.48	2.97	-0.85	-2.76	0.08	-2.57	0.63
3.衣著服務及配件	100.72	0.60	0.16	-2.64	2.47	-2.05	1.08	0.94	七.雜項類	104.11	0.46	-0.83	0.09	0.42	-1.28	1.01	0.68
三.居住類	101.55	1.43	0.16	-0.04	-0.04	-1.60	0.12	-1.09	1.香菸及檳榔	112.30	-1.25	-3.53	0.22	0.04	0.09	0.48	3.14
1.房租	103.30	0.09	0.11	0.08	0.11	0.01	0.10	0.95	2.美容及衛生用品	100.50	0.06	0.99	0.36	-1.08	-1.49	1.99	-0.12
2.住宅維修費	105.98	0.12	0.51	0.22	-0.13	0.38	0.08	1.82	3.個人隨身用品	96.99	-0.49	-0.83	0.81	1.39	0.23	-1.30	0.02
(1)維修材料	105.67	-0.27	0.21	0.13	-0.38	0.13	0.18	0.97	4.個人服務	97.33	3.07	-3.81	0.00	6.70	-6.09	0.11	1.59
(2)維修服務	106.00	0.41	0.75	0.29	0.06	0.55	0.00	2.46	5.理容服務費	104.74	2.04	-0.03	-0.08	-0.53	-1.56	2.18	0.07
									6.其他	106.90	-0.06	-0.04	-0.67	0.63	0.22	0.00	-0.14

註：由於受查者延誤或更正報價，本表所載資料於公布後3個月內均可能修正。

註：▲為本月份漲幅較大者，×為跌幅較大者。

表3 所得層級別消費者物價指數變動分析表

基期：民國100年=100

民國104年11月

七大基本分類		權數 (%)	本 月 指 數	本月指數與各期比較					本年前11月指數平均			
				與上月比較 (%)	對總指數影響 (百分點)	與上年同月 比較(%)	對總指數影響 (百分點)	占總指數 比例(%)	指數	與上年同期比較 (%)	對總指數影響 (百分點)	占總指數 比例(%)
全體家庭	<b>總指數</b>	<b>1,000.00</b>	<b>104.47</b>	<b>-0.69</b>	<b>-0.69</b>	<b>0.53</b>	<b>0.53</b>	<b>100.0</b>	<b>103.65</b>	<b>-0.35</b>	<b>-0.35</b>	<b>100.0</b>
	食物類	251.94	116.75	-1.53	-0.44	5.23	1.41	266.0	112.66	3.13	0.83	-237.1
	衣著類	37.68	108.22	-2.11	-0.08	-0.67	-0.03	-5.7	102.87	-0.52	-0.02	5.7
	居住類	271.35	101.55	0.12	0.03	-1.09	-0.29	-54.7	101.80	-1.16	-0.31	88.6
	交通及通訊類	153.36	92.88	-0.89	-0.12	-4.85	-0.70	-132.1	94.17	-5.91	-0.87	248.6
	醫藥保健類	49.24	103.14	-0.05	0.00	0.44	0.02	3.8	102.89	0.23	0.01	-2.9
	教養娛樂類	168.44	100.22	-0.91	-0.15	0.39	0.06	11.3	101.00	-0.05	-0.01	2.9
	雜項類	67.99	104.11	1.01	0.07	0.68	0.05	9.4	104.51	0.26	0.02	-5.7
可支配所得最低20%家庭	<b>總指數</b>	<b>1,000.00</b>	<b>105.90</b>	<b>-0.62</b>	<b>-0.62</b>	<b>0.94</b>	<b>0.94</b>	<b>100.0</b>	<b>104.70</b>	<b>0.05</b>	<b>0.05</b>	<b>100.0</b>
	食物類	299.61	117.13	-1.78	-0.60	5.48	1.75	186.2	112.86	3.29	1.04	2080.0
	衣著類	27.88	107.03	-1.85	-0.05	-0.75	-0.02	-2.1	102.07	-0.51	-0.01	-20.0
	居住類	373.11	101.63	0.17	0.06	-1.15	-0.42	-44.7	101.85	-1.26	-0.46	-920.0
	交通及通訊類	104.21	93.23	-0.81	-0.07	-4.71	-0.46	-48.9	94.49	-5.41	-0.54	-1080.0
	醫藥保健類	52.53	103.03	-0.06	0.00	0.37	0.02	2.1	102.87	0.23	0.01	20.0
	教養娛樂類	88.08	99.85	-0.35	-0.03	0.35	0.03	3.2	100.15	-0.10	-0.01	-20.0
	雜項類	54.59	106.35	1.33	0.07	0.87	0.05	5.3	106.33	0.41	0.02	40.0
可支配所得中間60%家庭	<b>總指數</b>	<b>1,000.00</b>	<b>104.62</b>	<b>-0.67</b>	<b>-0.67</b>	<b>0.52</b>	<b>0.52</b>	<b>100.0</b>	<b>103.79</b>	<b>-0.36</b>	<b>-0.36</b>	<b>100.0</b>
	食物類	261.06	116.82	-1.50	-0.44	5.13	1.44	276.9	112.83	3.13	0.86	-238.9
	衣著類	35.07	107.57	-2.08	-0.08	-0.65	-0.02	-3.8	102.38	-0.56	-0.02	5.6
	居住類	268.03	101.49	0.14	0.04	-1.19	-0.32	-61.5	101.76	-1.26	-0.34	94.4
	交通及通訊類	150.77	92.68	-0.91	-0.12	-5.03	-0.71	-136.5	94.00	-6.12	-0.88	244.4
	醫藥保健類	47.81	103.02	-0.04	0.00	0.44	0.02	3.8	102.77	0.23	0.01	-2.8
	教養娛樂類	172.43	100.24	-0.82	-0.14	0.38	0.06	11.5	100.94	-0.03	0.00	0.0
	雜項類	64.83	105.02	1.11	0.07	0.74	0.05	9.6	105.31	0.30	0.02	-5.6
可支配所得最高20%家庭	<b>總指數</b>	<b>1,000.00</b>	<b>103.83</b>	<b>-0.74</b>	<b>-0.74</b>	<b>0.31</b>	<b>0.31</b>	<b>100.0</b>	<b>103.31</b>	<b>-0.46</b>	<b>-0.46</b>	<b>100.0</b>
	食物類	219.48	116.36	-1.23	-0.31	4.72	1.11	358.1	112.64	2.90	0.67	-145.7
	衣著類	44.43	108.10	-2.26	-0.11	-0.61	-0.03	-9.7	102.69	-0.43	-0.02	4.3
	居住類	240.31	101.82	0.09	0.02	-0.82	-0.20	-64.5	102.00	-0.90	-0.22	47.8
	交通及通訊類	167.41	93.05	-0.87	-0.13	-4.64	-0.73	-235.5	94.31	-5.76	-0.93	202.2
	醫藥保健類	53.32	103.11	-0.08	0.00	0.48	0.03	9.7	102.82	0.23	0.01	-2.2
	教養娛樂類	196.31	100.44	-1.42	-0.27	0.46	0.09	29.0	101.69	0.01	0.00	0.0
	雜項類	78.75	102.79	0.81	0.06	0.49	0.04	12.9	103.49	0.11	0.01	-2.2

說明：由於受查者延誤或更正報價，本表所載資料於公布後3個月內均可能修正。



表4 躉售物價指數變動分析表

民國104年11月

基期：民國100年=100

類 別	權數 (%)	本月指數	本月指數與各期比較						本年前11月指數平均		
			與上月比較 (%)	對總指數影響(百分點)	與上年同月比較 (%)	對總指數影響(百分點)	與上年12月比較 (%)	對總指數影響(百分點)	指數	與上年同期比較 (%)	對總指數影響(百分點)
總指數	1000.00	85.74	-0.69	-0.69	-7.75	-7.75	-6.48	-6.48	87.65	-8.96	-8.96
國產內銷品	298.00	86.98	-0.82	-0.25	-9.56	-2.94	-7.65	-2.34	89.85	-9.63	-2.95
進口品	334.08	78.50	-1.08	-0.34	-10.18	-3.23	-8.18	-2.57	80.69	-13.22	-4.30
出口品	367.92	91.22	-0.27	-0.11	-4.21	-1.58	-4.14	-1.57	92.08	-4.64	-1.71
基											
一.農林漁牧業產品	28.46	101.46	-4.37	-0.16	4.91	0.15	2.02	0.06	98.19	-1.86	-0.06
1.農產品	15.22	100.05	-7.43	-0.15	9.22	0.14	4.93	0.08	94.14	-1.10	-0.02
2.禽畜產品	6.96	107.11	1.58	0.01	-0.93	-0.01	-0.63	-0.01	107.51	-3.29	-0.03
3.林產品	0.33	103.87	-4.73	0.00	-2.30	0.00	-5.38	0.00	107.55	-0.88	0.00
4.水產品	5.95	99.25	-3.12	-0.02	2.44	0.02	-1.28	-0.01	98.08	-1.94	-0.01
二.土石及礦產品	68.10	51.20	-5.26	-0.23	-33.26	-1.88	-25.29	-1.29	58.26	-37.01	-2.43
1.石油及天然氣	48.99	45.47	-8.33	-0.23	-41.67	-1.71	-30.32	-1.06	54.01	-44.87	-2.24
2.土石採取及其他礦產品	19.10	63.95	0.71	0.01	-10.71	-0.16	-14.46	-0.24	67.16	-12.30	-0.20
三.製造業產品	876.63	87.46	-0.35	-0.31	-6.22	-5.46	-5.36	-4.73	88.97	-6.98	-6.08
1.食品	23.64	99.16	-0.34	-0.01	-3.28	-0.09	-3.02	-0.08	99.64	-3.01	-0.08
2.飲料	5.11	102.14	-0.04	0.00	-0.26	0.00	-0.17	0.00	101.69	-1.76	-0.01
3.菸類	2.24	120.76	0.00	0.00	2.56	0.01	2.56	0.01	120.37	2.23	0.01
4.紡織品	18.30	96.51	0.04	0.00	-1.33	-0.03	-1.06	-0.02	96.54	-1.03	-0.02
5.成衣及服飾品	3.47	117.17	0.21	0.00	5.41	0.02	2.72	0.01	114.87	5.41	0.02
6.皮革及其製品	3.83	114.69	-0.02	0.00	-3.42	-0.02	-3.82	-0.02	115.49	-0.71	0.00
7.木竹製品	1.79	107.76	0.17	0.00	-1.60	0.00	-3.37	-0.01	109.05	0.43	0.00
8.紙漿、紙、紙製品及印刷品	13.84	95.05	0.24	0.00	0.69	0.01	0.16	0.00	94.23	0.39	0.01
9.石油及煤製品	63.88	59.41	-2.78	-0.12	-31.08	-1.83	-22.47	-1.19	65.95	-35.28	-2.37
10.化學材料	117.65	68.59	-0.78	-0.07	-19.19	-2.08	-13.34	-1.37	73.98	-19.10	-2.16
11.化學製品及藥品	28.96	92.90	-0.58	-0.02	-0.90	-0.03	-1.83	-0.05	93.10	-1.45	-0.04
12.橡膠及塑膠製品	23.42	95.83	-0.09	0.00	-0.37	-0.01	-0.99	-0.02	95.12	-1.13	-0.03
13.非金屬礦物製品	19.84	82.40	-0.60	-0.01	-2.70	-0.05	-2.45	-0.04	83.02	-5.85	-0.10
14.基本金屬	80.93	66.09	-0.99	-0.06	-19.65	-1.41	-19.25	-1.39	72.48	-13.50	-0.95
15.金屬製品	39.13	92.49	-0.25	-0.01	-4.10	-0.17	-4.85	-0.20	94.02	-2.12	-0.08
16.電子零組件	227.68	100.89	0.13	0.03	0.93	0.23	-0.63	-0.16	99.86	0.26	0.06
17.電腦、電子產品及光學製品	67.69	87.02	-0.13	-0.01	-2.94	-0.19	-3.30	-0.21	87.62	-4.05	-0.25
18.電力設備	27.16	95.39	-0.04	0.00	-1.14	-0.03	-1.82	-0.05	95.41	-1.11	-0.03
19.機械設備	60.18	96.12	-0.41	-0.03	1.42	0.09	0.60	0.04	95.01	-1.20	-0.07
20.運輸工具及零件	36.02	101.43	0.00	0.00	1.34	0.05	0.35	0.01	100.48	-0.08	0.00
21.家具及裝設品	3.96	109.60	0.16	0.00	2.81	0.01	1.32	0.01	108.62	4.02	0.02
22.雜項工業製品	7.95	109.61	0.07	0.00	4.35	0.04	2.33	0.02	107.75	1.25	0.01
四.水電燃氣	26.82	99.62	-0.02	0.00	-16.05	-0.55	-15.14	-0.52	107.04	-11.76	-0.40
加											
別											
分											
階											
段											
類											
一.原材料	87.80	58.62	-3.46	-0.22	-26.41	-2.01	-20.01	-1.42	64.26	-30.73	-2.63
二.中間產品	396.99	83.77	-0.38	-0.15	-9.69	-3.83	-7.99	-3.14	86.51	-10.01	-3.96
三.最終產品	147.31	94.97	-1.35	-0.22	-2.15	-0.33	-2.24	-0.35	95.03	-4.43	-0.67
特											
分											
類											
內銷品	632.08	82.49	-0.96	-0.59	-9.89	-6.18	-7.92	-4.91	85.01	-11.47	-7.26
國產品	665.92	89.48	-0.51	-0.35	-6.62	-4.52	-5.71	-3.92	91.25	-6.91	-4.66

說明：由於受查者延誤或更正報價，本表所載資料於公布後3個月內均可能修正

表5 躉售物價國產內銷品指數變動分析表

基期：民國100年=100

民國104年11月

類別	權數 (%)	本月 指數	本月指數與各期比較						本年前11月指數平均		
			與上月 比較(%)	對總指數 影響(百分點)	與上年同月 比較(%)	對總指數 影響(百分點)	與上年12月 比較(%)	對總指數 影響(百分點)	指數	與上年同期 比較(%)	對總指數 影響(百分點)
總指數	1000.00	86.98	-0.82	-0.82	-9.56	-9.56	-7.65	-7.65	89.85	-9.63	-9.63
一.農林漁牧業產品	63.26	114.70	-5.45	-0.48	8.95	0.63	5.57	0.41	109.25	1.06	0.07
1.農產品	28.23	126.71	-10.09	-0.45	20.91	0.63	14.69	0.48	113.91	6.46	0.19
2.禽畜產品	22.72	107.87	1.53	0.04	-0.93	-0.02	-0.65	-0.02	108.32	-3.25	-0.08
3.林產品	0.02	105.26	-0.06	0.00	-1.02	0.00	-1.43	0.00	106.77	2.47	0.00
4.水產品	12.30	105.16	-4.68	-0.08	1.63	0.02	-3.08	-0.05	104.69	-2.37	-0.03
二.土石及礦產品	6.79	108.79	-0.29	0.00	-5.95	-0.05	-5.56	-0.05	111.80	-2.43	-0.02
1.石油及天然氣	0.64	64.92	-4.57	0.00	-44.29	-0.03	-39.09	-0.03	77.32	-35.78	-0.03
2.土石採取及其他礦產品	6.15	112.36	-0.03	0.00	-1.86	-0.01	-2.31	-0.02	114.36	1.29	0.01
三.製造業產品	839.96	83.29	-0.42	-0.33	-10.30	-8.33	-7.84	-6.31	86.31	-10.32	-8.38
1.食品	53.37	99.03	-0.21	-0.01	-4.45	-0.26	-3.85	-0.22	99.97	-4.32	-0.24
2.飲料	11.81	100.22	0.10	0.00	-0.57	-0.01	0.03	0.00	100.01	-0.79	-0.01
3.菸類	4.82	107.91	0.00	0.00	0.00	0.00	0.00	0.00	107.91	0.00	0.00
4.紡織品	21.09	89.21	-0.15	0.00	-3.25	-0.07	-2.32	-0.05	90.39	-3.81	-0.08
5.成衣及服飾品	2.09	104.03	-0.08	0.00	1.20	0.00	0.17	0.00	103.83	2.39	0.01
6.皮革及其製品	0.87	113.78	-0.66	0.00	-5.44	-0.01	-5.88	-0.01	117.37	1.90	0.00
7.木竹製品	1.30	104.99	0.00	0.00	1.39	0.00	1.70	0.00	104.52	-0.42	0.00
8.紙漿、紙、紙製品及印刷品	26.86	95.33	0.29	0.01	0.59	0.02	0.63	0.02	94.93	0.59	0.02
9.石油及煤製品	87.34	69.08	-3.00	-0.21	-27.08	-2.33	-19.34	-1.53	75.30	-29.80	-2.81
10.化學材料	134.82	66.36	-0.32	-0.03	-21.44	-2.56	-13.24	-1.46	72.43	-22.32	-2.85
11.化學製品及藥品	20.11	97.41	-0.31	-0.01	-0.13	0.00	-0.61	-0.01	97.23	-1.22	-0.02
12.橡膠及塑膠製品	18.70	97.01	0.01	0.00	-3.71	-0.07	-2.89	-0.06	98.08	-3.39	-0.06
13.非金屬礦物製品	41.78	87.92	-0.49	-0.02	-3.59	-0.14	-2.88	-0.11	88.92	-5.34	-0.21
14.基本金屬	113.45	65.19	-0.35	-0.03	-21.25	-2.09	-20.25	-2.01	72.15	-15.22	-1.49
15.金屬製品	57.18	88.43	-0.44	-0.03	-7.13	-0.40	-6.97	-0.40	91.50	-3.73	-0.20
16.電子零組件	101.37	95.52	0.04	0.00	-0.77	-0.08	-1.21	-0.12	94.87	-1.66	-0.16
17.電腦、電子產品及光學製品	17.74	72.38	-0.48	-0.01	-5.13	-0.07	-4.04	-0.06	74.03	-6.46	-0.09
18.電力設備	36.60	84.91	-0.18	-0.01	-7.80	-0.27	-7.78	-0.28	87.56	-5.66	-0.19
19.機械設備	32.84	103.32	0.17	0.01	0.37	0.01	0.48	0.02	103.41	0.71	0.02
20.運輸工具及零件	48.10	100.48	-0.01	0.00	-0.42	-0.02	-0.42	-0.02	100.67	-0.29	-0.01
21.家具及裝設品	1.39	109.16	0.00	0.00	0.08	0.00	0.08	0.00	109.09	0.36	0.00
22.雜項工業製品	6.36	100.57	0.27	0.00	1.45	0.01	1.07	0.01	100.03	0.54	0.00
四.水電燃氣	89.99	99.62	-0.02	0.00	-16.05	-1.80	-15.14	-1.72	107.04	-11.76	-1.30
1.水	4.07	99.94	0.00	0.00	-0.06	0.00	-0.06	0.00	99.18	-0.82	0.00
2.電	72.47	106.12	0.00	0.00	-13.07	-1.20	-13.07	-1.23	113.81	-8.64	-0.79
3.燃氣	13.45	66.26	-0.17	0.00	-37.89	-0.60	-32.77	-0.49	74.64	-32.60	-0.51

說明：由於受查者延誤或更正報價，最近3個月資料均可能修正。

表6 進口物價指數變動分析表

基期：民國100年=100

民國104年11月

類別	權數 (%)	本月 指數	本月指數與各期比較						本年前11月指數平均					
			與上月 比較(%)	對總指數 影響(百分點)	與上年同月 比較(%)	對總指數 影響(百分點)	與上年12月 比較(%)	對總指數 影響(百分點)	指數	與上年同期 比較(%)	對總指數 影響(百分點)			
總指數	1,000.00	78.50	-1.08	-1.08	-10.18	-10.18	-8.18	-8.18	80.69	-13.22	-13.22			
按新台幣計價	基本分類	第1類 動物產品	8.61	102.42	0.82	0.01	-4.95	-0.05	-4.67	-0.05	102.59	-6.84	-0.07	
		第2類 植物產品	18.11	83.30	-1.58	-0.03	-7.79	-0.14	-10.75	-0.21	85.42	-10.16	-0.19	
		第4類 調製食品、飲料、酒及菸類	14.68	110.67	-0.74	-0.02	1.58	0.03	1.42	0.03	109.93	1.05	0.02	
		第5類 礦產品	251.08	50.09	-4.55	-0.76	-33.89	-7.39	-25.34	-5.00	56.94	-38.72	-9.73	
		第6類 化學或有關工業產品	125.25	78.79	-1.01	-0.13	-11.55	-1.46	-8.76	-1.10	82.01	-11.87	-1.48	
		第7類 塑、橡膠及其製品	36.74	79.64	-0.85	-0.03	-5.76	-0.21	-5.53	-0.20	80.86	-4.99	-0.17	
		第8類 皮革及其製品	4.12	108.63	-0.76	0.00	-12.06	-0.07	-12.10	-0.07	114.60	-6.13	-0.03	
		第9類 木及木製品	5.15	107.58	-0.73	-0.01	-2.34	-0.02	-4.77	-0.03	109.71	0.36	0.00	
		第10類 木漿、紙及其製品	10.59	92.41	0.22	0.00	0.05	0.00	-1.10	-0.01	91.36	-0.59	-0.01	
		第11類 紡織及其製品	13.17	87.92	0.02	0.00	3.74	0.05	1.56	0.02	86.47	1.45	0.02	
		第13類 石料製品、玻璃及玻璃器	13.33	60.75	-1.19	-0.01	-3.08	-0.03	-3.08	-0.03	61.16	-11.14	-0.11	
		第15類 基本金屬及其製品	99.49	70.10	-1.17	-0.10	-15.83	-1.50	-16.30	-1.58	75.21	-10.49	-0.94	
		第16類 機器、電機、電視影像及聲音記錄機等設備	326.36	95.96	0.07	0.03	1.45	0.51	0.16	0.06	94.60	-1.04	-0.34	
		第17類 運輸工具	23.03	97.35	-0.35	-0.01	0.10	0.00	-1.25	-0.03	95.86	-3.61	-0.09	
		第18類 光學、計量、醫療儀器、樂器及其零件	41.48	98.15	-0.57	-0.03	1.36	0.06	0.41	0.02	97.16	-2.19	-0.10	
		第20類 雜項製品	5.31	99.49	-0.55	0.00	3.26	0.02	2.03	0.01	99.86	2.88	0.02	
		用途分類	農工原料	781.23	74.64	-1.32	-0.99	-13.39	-10.35	-10.64	-8.15	77.72	-16.16	-12.63
			資本用品	130.50	90.03	-0.63	-0.09	1.02	0.13	0.09	0.01	88.91	-3.72	-0.48
			消費用品	88.28	96.92	-0.08	-0.01	0.24	0.02	-0.39	-0.04	96.08	-1.16	-0.11
			非耐久消費用品	39.48	101.23	-0.14	-0.01	-0.17	-0.01	-0.13	-0.01	100.52	-0.78	-0.03
耐久消費用品	48.80		93.54	-0.03	0.00	0.60	0.03	-0.63	-0.03	92.59	-1.51	-0.07		
總指數	1,000.00	70.77	-1.42	-1.42	-15.39	-15.39	-11.60	-11.60	74.99	-17.11	-17.11			
按美元計價	基本分類	第1類 動物產品	8.61	92.36	0.48	0.01	-10.45	-0.11	-8.24	-0.09	95.34	-11.04	-0.11	
		第2類 植物產品	18.11	75.07	-1.92	-0.04	-13.12	-0.24	-14.09	-0.27	79.33	-14.22	-0.26	
		第4類 調製食品、飲料、酒及菸類	14.68	99.77	-1.08	-0.02	-4.30	-0.08	-2.37	-0.04	102.11	-3.52	-0.06	
		第5類 礦產品	251.08	45.16	-4.89	-0.81	-37.72	-8.22	-28.13	-5.55	52.99	-41.42	-10.41	
		第6類 化學或有關工業產品	125.25	71.02	-1.35	-0.17	-16.68	-2.12	-12.17	-1.53	76.22	-15.83	-1.97	
		第7類 塑、橡膠及其製品	36.74	71.78	-1.18	-0.04	-11.22	-0.40	-9.06	-0.33	75.11	-9.28	-0.31	
		第8類 皮革及其製品	4.12	97.94	-1.09	-0.01	-17.15	-0.10	-15.39	-0.09	106.52	-10.34	-0.05	
		第9類 木及木製品	5.15	96.97	-1.06	-0.01	-7.99	-0.05	-8.33	-0.06	101.92	-4.15	-0.02	
		第10類 木漿、紙及其製品	10.59	83.26	-0.12	0.00	-5.74	-0.06	-4.80	-0.06	84.81	-5.10	-0.05	
		第11類 紡織及其製品	13.17	79.23	-0.31	-0.01	-2.26	-0.03	-2.23	-0.03	80.29	-3.14	-0.04	
		第13類 石料製品、玻璃及玻璃器	13.33	54.73	-1.51	-0.02	-8.69	-0.09	-6.70	-0.07	56.77	-15.18	-0.15	
		第15類 基本金屬及其製品	99.49	63.16	-1.50	-0.13	-20.70	-1.96	-19.42	-1.89	69.87	-14.48	-1.30	
		第16類 機器、電機、電視影像及聲音記錄機等設備	326.36	86.53	-0.27	-0.10	-4.43	-1.55	-3.59	-1.30	87.89	-5.53	-1.83	
		第17類 運輸工具	23.03	87.78	-0.68	-0.02	-5.69	-0.15	-4.94	-0.13	89.05	-7.99	-0.20	
		第18類 光學、計量、醫療儀器、樂器及其零件	41.48	88.49	-0.91	-0.05	-4.50	-0.21	-3.34	-0.16	90.26	-6.62	-0.29	
		第20類 雜項製品	5.31	89.71	-0.88	-0.01	-2.72	-0.02	-1.78	-0.01	92.78	-1.78	-0.01	
		用途分類	農工原料	781.23	67.29	-1.65	-1.23	-18.41	-14.23	-13.98	-10.71	72.23	-19.92	-15.57
			資本用品	130.50	81.19	-0.96	-0.14	-4.83	-0.64	-3.65	-0.50	82.60	-8.11	-1.04
			消費用品	88.28	87.39	-0.42	-0.04	-5.57	-0.53	-4.11	-0.41	89.27	-5.63	-0.51
			非耐久消費用品	39.48	91.28	-0.48	-0.02	-5.96	-0.27	-3.86	-0.18	93.40	-5.26	-0.22
耐久消費用品	48.80		84.33	-0.38	-0.02	-5.23	-0.26	-4.34	-0.23	86.02	-5.96	-0.29		

說明：1. 表列基本分類係採國際商品統一(HS)分類系統，惟受限於版面，類別名稱經適度簡化。  
2. 基本分類中，部分類章因考量對廠商或具特定性，爰不單獨公布該類章，惟納編彙計總指數。  
3. 匯率採當月賣出日平均匯率，11月美元匯率為32.65。  
4. 由於受查者延誤或更正報價，本表所載資料於公布後3個月內均可能修正。

表7 出口物價指數變動分析表

基期：民國100年=100

民國104年11月

類別	權數 (%)	本月 指數	本月指數與各期比較						本年前11月指數平均			
			與上月 比較(%)	對總指數 影響(百分點)	與上年同月 比較(%)	對總指數 影響(百分點)	與上年12月 比較(%)	對總指數 影響(百分點)	指數	與上年同期 比較(%)	對總指數 影響(百分點)	
總指數	1,000.00	91.22	-0.27	-0.27	-4.21	-4.21	-4.14	-4.14	92.08	-4.64	-4.64	
按新台幣計價 基本分類	第1類 動物產品	6.61	88.04	-1.06	-0.01	1.34	0.01	-0.79	0.00	87.18	-4.29	-0.03
	第4類 調製食品、飲料、酒及菸類	4.29	118.84	0.14	0.00	2.81	0.01	1.19	0.01	116.46	2.87	0.01
	第5類 礦產品	59.90	53.84	-3.50	-0.13	-33.66	-1.71	-24.55	-1.10	60.66	-36.85	-2.19
	第6類 化學或有關工業產品	74.94	72.75	-0.47	-0.03	-15.70	-1.07	-11.37	-0.74	76.75	-16.59	-1.19
	第7類 塑、橡膠及其製品	84.07	82.15	-0.63	-0.05	-10.95	-0.90	-9.02	-0.72	85.87	-9.24	-0.76
	第10類 木漿、紙及其製品	6.26	97.80	0.06	0.00	1.97	0.01	0.42	0.00	95.93	1.19	0.01
	第11類 紡織及其製品	42.39	95.10	-0.19	-0.01	-1.54	-0.07	-1.50	-0.06	94.96	-0.94	-0.04
	第13類 石料製品、玻璃及玻璃器	8.57	80.69	-0.57	0.00	1.03	0.01	-0.43	0.00	80.17	-2.18	-0.02
	第15類 基本金屬及其製品	100.69	81.34	-0.65	-0.06	-9.45	-0.90	-10.00	-0.96	84.54	-6.16	-0.58
	第16類 機器、電機、電視影像及聲音記錄機等設備	480.78	98.65	0.01	0.01	-0.17	-0.09	-1.55	-0.78	98.07	-0.70	-0.34
	第17類 運輸工具	30.25	107.30	0.24	0.01	4.49	0.15	2.57	0.09	105.12	2.95	0.09
	第18類 光學、計量、醫療儀器、樂器及其零件	79.74	103.73	-0.17	-0.02	2.38	0.20	0.53	0.05	103.12	3.36	0.28
	第20類 雜項製品	15.18	113.45	0.22	0.00	7.00	0.12	4.57	0.08	110.22	5.38	0.09
	按新台幣計價 部分分類	農產品	6.28	113.95	-0.99	-0.01	3.70	0.02	2.37	0.01	111.53	-1.97
農產加工品		5.19	90.31	-0.13	0.00	1.86	0.01	-0.46	0.00	89.31	-0.09	0.00
工業產品		988.54	91.22	-0.27	-0.27	-4.29	-4.24	-4.20	-4.15	92.10	-4.70	-4.64
非重化工業產品		159.53	101.35	0.02	0.00	1.39	0.23	0.17	0.03	100.18	1.12	0.18
重化工業產品		829.00	89.21	-0.32	-0.26	-5.45	-4.47	-5.11	-4.18	90.48	-5.85	-4.82
總指數	1,000.00	82.21	-0.62	-0.62	-9.77	-9.77	-7.73	-7.73	85.53	-8.96	-8.96	
按美元計價 基本分類	第1類 動物產品	6.61	79.41	-1.39	-0.01	-4.54	-0.03	-4.51	-0.03	81.02	-8.66	-0.05
	第4類 調製食品、飲料、酒及菸類	4.29	107.13	-0.20	0.00	-3.15	-0.02	-2.59	-0.01	108.18	-1.80	-0.01
	第5類 礦產品	59.90	48.52	-3.83	-0.14	-37.52	-1.91	-27.39	-1.23	56.43	-39.63	-2.36
	第6類 化學或有關工業產品	74.94	65.53	-0.80	-0.05	-20.60	-1.40	-14.69	-0.95	71.31	-20.32	-1.46
	第7類 塑、橡膠及其製品	84.07	74.02	-0.95	-0.07	-16.12	-1.32	-12.42	-1.00	79.78	-13.31	-1.10
	第10類 木漿、紙及其製品	6.26	88.11	-0.27	0.00	-3.96	-0.03	-3.35	-0.02	89.04	-3.42	-0.02
	第11類 紡織及其製品	42.39	85.69	-0.53	-0.02	-7.27	-0.31	-5.20	-0.22	88.18	-5.44	-0.23
	第13類 石料製品、玻璃及玻璃器	8.57	72.67	-0.91	-0.01	-4.84	-0.03	-4.18	-0.03	74.40	-6.64	-0.05
	第15類 基本金屬及其製品	100.69	73.28	-0.97	-0.09	-14.70	-1.40	-13.37	-1.28	78.51	-10.39	-0.98
	第16類 機器、電機、電視影像及聲音記錄機等設備	480.78	88.92	-0.33	-0.17	-5.96	-2.95	-5.23	-2.63	91.09	-5.20	-2.54
	第17類 運輸工具	30.25	96.71	-0.10	0.00	-1.58	-0.05	-1.28	-0.04	97.62	-1.74	-0.06
	第18類 光學、計量、醫療儀器、樂器及其零件	79.74	93.50	-0.50	-0.05	-3.56	-0.30	-3.24	-0.28	95.77	-1.34	-0.11
	第20類 雜項製品	15.18	102.28	-0.11	0.00	0.79	0.01	0.66	0.01	102.37	0.58	0.01
	按美元計價 部分分類	農產品	6.28	102.87	-1.32	-0.01	-2.32	-0.01	-1.47	-0.01	103.75	-6.43
農產加工品		5.19	81.43	-0.48	0.00	-4.05	-0.02	-4.20	-0.03	82.98	-4.63	-0.03
工業產品		988.54	82.21	-0.60	-0.60	-9.85	-9.74	-7.79	-7.71	85.55	-9.01	-8.90
非重化工業產品		159.53	91.34	-0.32	-0.06	-4.50	-0.76	-3.59	-0.61	93.04	-3.47	-0.57
重化工業產品		829.00	80.38	-0.67	-0.54	-10.95	-8.98	-8.67	-7.10	84.04	-10.11	-8.33

說明：1. 表列基本分類係採國際商品統一(HS)分類系統，惟受限於版面，類別名稱經適度簡化。

2. 基本分類中，部分類章因考量對廠商或具特定性，爰不單獨公布該類章，惟納編彙計總指數。

3. 匯率採當月買入日平均匯率，11月美元匯率為32.55。

4. 由於受查者延誤或更正報價，本表所載資料於公布後3個月內均可能修正。

表 8 消費者物價按購買頻度別分類變動內涵分析

頻度	104年11月與上月比較				104年11月與上年同月比較				104年1-11月與上年同期比較				
	上漲		下跌		上漲		下跌		上漲		下跌		
	項目	漲幅%	項目	跌幅%	項目	漲幅%	項目	跌幅%	項目	漲幅%	項目	跌幅%	
每月	木瓜	25.69	菠菱菜	-38.31	香蕉	96.69	92 無鉛汽油	-24.14	甜椒(含青椒)	27.61	92 無鉛汽油	-27.11	
	雞蛋	8.90	甘藍菜(高麗菜)	-23.45	木瓜	49.08	95 無鉛汽油	-23.10	甘藍菜(高麗菜)	24.14	95 無鉛汽油	-25.98	
	香蕉	8.19	小番茄	-12.34	甘藍菜(高麗菜)	46.99	櫻桃	-7.02	中式餐廳料理	3.44	鮭魚	-7.06	
	胡蘿蔔	8.11	柳丁	-9.79	雞蛋	9.29	虱目魚	-2.43	雞肉	3.35	虱目魚	-5.89	
	雞肉	1.22	92 無鉛汽油	-4.42	肉魚	8.94	豬肉	-1.51	麵包	3.11	鱸魚	-3.16	
	麵類調理食品	1.06	95 無鉛汽油	-4.25	雞肉	3.58	吳郭魚	-1.50	豬肉	2.69	葡萄	-2.07	
	中式餐廳料理	0.84	在外點用之咖啡、飲料	-1.43	中式餐廳料理	3.24	鮭魚	-1.29	西式早點	2.40	雞蛋	-1.94	
	米	0.67	鮮奶	-1.30	中式米食	1.28	發酵乳及優格	-0.73	中式米食	1.90	鮮奶	-0.77	
	每季	其他根菜(甘薯、山藥等)	10.23	大黃瓜	-28.33	茄子	58.97	天然瓦斯	-32.96	蔥	35.37	天然瓦斯	-26.86
		蓮霧	8.50	包心白菜	-26.81	白花椰菜	53.09	98 無鉛汽油	-21.42	牛肉、牛內臟	6.87	98 無鉛汽油	-24.37
洗髮精、潤絲精		5.47	蔥	-20.87	蘋果	14.19	桶裝瓦斯	-13.29	番石榴	4.66	其他根菜(甘薯、山藥等)	-18.81	
桶裝瓦斯		4.84	98 無鉛汽油	-3.79	計程車資	9.13	家庭用電	-11.03	蝦蟹類	3.60	桶裝瓦斯	-15.53	
沙拉油、調理油		3.58	番石榴	-2.97	冰品	7.28	客運汽車票	-7.45	蛋糕	3.08	家庭用電	-10.21	
冰品		3.49	天然瓦斯	-2.88	鮭魚	4.32	衛生紙、面紙及紙巾	-1.95	火鍋	2.77	沙拉油、調理油	-5.73	
衛生紙、面紙及紙巾		2.23	客運汽車票	-2.50	家庭用水	2.16	奶粉	-1.22	計程車資	1.68	蘋果	-3.79	
每半年		蚵(牡蠣)	6.01	柑橘	-12.89	蚵(牡蠣)	15.56	薑	-11.70	薑	14.84	衛生棉	-3.50
		寵物及其必需品(含設備)	1.73	女上衣	-3.53	哈密瓜	10.69	乾香菇	-7.64	蚵(牡蠣)	6.58	保養品	-1.71
		車輛通行費	0.91	男上衣	-2.69	學生營養午餐	5.23	男上衣	-2.63	學生營養午餐	3.57	女上衣	-1.51
	保養品	0.74	國內旅遊團費	-2.67	汽車保養及修理	1.42	保養品	-1.62	汽車保養及修理	1.74	一般書籍	-1.00	
每年	床包(單)組、毯子及涼被	6.34	女外套	-5.07	藝文休閒活動及運動競賽入場券	8.87	其他電腦設備及軟體	-7.25	藝文休閒活動及運動競賽入場券	11.23	其他電腦設備及軟體	-7.75	
	染、燙髮	4.20	男外套	-4.37	其他家禽(新鮮鴨肉、鵝肉等)	7.84	女外套	-1.90	其他家禽(新鮮鴨肉、鵝肉等)	5.73	女外套	-2.33	
	彩粧及香水	1.39	麵粉、調製麵粉	-4.19	其他運費(宅急便、一般貨運、機車托運等)	3.59	染、燙髮	-1.03	視唱中心費用	2.69	美容(髮)器材	-1.13	
大於一年	電扇	1.22	國外旅遊團費	-5.84	水電工工資	2.57	柴油	-28.37	其他家畜(羊肉)	4.01	柴油	-30.98	
	桌椅	0.99	柴油	-5.15	一般眼鏡	1.89	行動電話	-5.76	一般眼鏡	2.08	行動電話	-6.96	
	其他家畜(羊肉)	0.78	電腦	-1.27	高中以上課業補習費	1.58	機票	-3.94	油漆工資	1.87	電腦	-5.22	
	樂器	0.54	汽車	-0.71	汽車	1.05	電腦	-1.16	醫療看護費	1.79	機票	-2.63	

表9 行政院穩定物價小組關注之重要民生物資CPI年增率

單位：%

項目名稱	100年 基期權數	102年	103年			104年											
			全年	11月	12月	1-11月	1月	2月	3月	4月	5月	6月	7月	8月	9月	10月	11月
米	0.31	5.71	3.80	-0.56	-1.10	-0.34	0.63	-3.75	-1.54	0.04	-0.15	-1.49	0.11	-2.38	1.83	1.76	1.25
麵粉、調製麵粉	0.01	-0.10	-0.90	-0.52	0.22	-0.59	-0.44	-3.26	0.28	-0.78	0.26	-0.31	1.23	-1.32	-0.88	1.40	-2.63
豬肉	0.99	0.24	13.97	17.91	15.05	2.69	16.34	19.20	5.67	-0.55	-2.03	-0.24	-1.38	0.48	-0.72	-1.86	-1.51
雞肉	0.67	9.88	9.66	4.85	2.33	3.35	2.52	-0.08	0.69	1.19	0.94	5.73	6.55	6.23	6.24	4.01	3.58
雞蛋	0.16	-4.70	10.58	8.62	13.77	-1.94	13.80	13.51	2.49	0.01	-4.96	-17.12	-14.56	-9.78	-0.79	-10.52	9.29
醬油	0.07	-1.20	3.60	0.36	1.75	2.08	7.16	3.10	-0.02	-2.50	-0.18	0.72	1.66	3.00	0.69	5.38	4.27
糖	0.04	-1.21	1.31	2.15	1.47	-0.77	-0.48	-0.86	0.00	-0.73	-0.03	-0.80	-1.12	-0.04	-0.75	-1.53	-2.07
沙拉油、調理油	0.07	1.75	-3.16	-6.73	1.31	-5.73	-5.68	-12.52	-3.95	-0.47	-4.88	-6.60	-4.25	-8.17	-10.73	-4.59	-0.75
鮮奶	0.51	-0.08	-0.47	-1.58	-2.75	-0.77	-2.83	-3.75	-1.39	-3.17	0.55	0.31	0.14	-0.06	-0.05	0.01	1.76
奶粉	0.29	2.18	3.37	1.53	2.01	0.54	2.83	2.56	1.10	0.97	0.49	1.36	0.69	-0.17	-1.44	-1.03	-1.22
速食麵	0.08	-1.21	0.80	1.99	0.85	4.71	4.77	0.94	1.52	3.48	5.41	4.89	6.36	6.59	6.18	6.34	5.58
麵包	0.47	0.83	2.32	4.39	5.98	3.11	7.16	3.08	3.30	3.24	2.69	3.18	4.59	2.62	2.84	0.67	1.18
衣服清潔劑	0.17	-1.10	-2.28	-0.77	-0.85	-1.35	-1.31	-2.07	-0.60	-1.16	1.29	-2.68	-2.14	-2.24	-0.37	-3.04	-0.40
衛生紙、面紙及紙巾	0.20	-0.11	-2.47	-4.39	-4.15	-3.26	-4.09	-4.96	-3.60	-0.70	-3.89	-4.11	0.49	-3.78	-3.81	-5.22	-1.95
沐浴用品	0.19	-4.45	-0.62	-0.05	0.84	0.63	-1.75	-1.12	1.48	-1.09	-0.44	2.63	-0.08	3.89	-0.48	1.45	2.66
牙膏、牙粉	0.09	-5.92	1.12	4.22	3.13	-0.96	4.38	1.84	-8.36	0.51	-3.18	-1.44	0.62	2.06	-2.13	-6.39	2.39
洗髮精、潤絲精	0.20	-1.74	0.89	2.05	7.23	0.21	3.29	-1.18	2.18	0.22	2.16	3.66	-1.85	1.68	-1.21	-6.23	0.04
<b>上述17項平均</b>	<b>4.53</b>	<b>1.59</b>	<b>5.35</b>	<b>5.00</b>	<b>4.56</b>	<b>1.18</b>	<b>4.95</b>	<b>3.76</b>	<b>1.39</b>	<b>0.04</b>	<b>-0.21</b>	<b>0.51</b>	<b>0.64</b>	<b>0.83</b>	<b>0.78</b>	<b>-0.63</b>	<b>1.06</b>

表 10 主要國家 CPI 年增率

單位：%

	中華 民國	美國	日本	中國 大陸	南韓	新加坡	香港
2006 年	0.60	3.2	0.2	1.5	2.2	1.0	2.1
2007 年	1.80	2.9	0.1	4.8	2.5	2.1	2.0
2008 年	3.52	3.8	1.4	5.9	4.7	6.5	4.3
2009 年	-0.86	-0.4	-1.3	-0.7	2.8	0.6	0.6
2010 年	0.96	1.6	-0.7	3.3	3.0	2.8	2.3
2011 年	1.42	3.2	-0.3	5.4	4.0	5.3	5.3
2012 年	1.93	2.1	0.0	2.6	2.2	4.5	4.1
2013 年	0.79	1.5	0.4	2.6	1.3	2.4	4.4
2014 年	1.20	1.6	2.7	2.0	1.3	1.0	4.4
11 月	0.85	1.3	2.4	1.4	1.0	-0.4	5.1
12 月	0.60	0.8	2.4	1.5	0.8	-0.1	4.8
<b>2015 年</b>	<b>-0.35</b>	<b>0.0</b>	<b>0.9</b>	<b>1.4</b>	<b>0.7</b>	<b>-0.5</b>	<b>3.2</b>
1 月	-0.94	-0.1	2.4	0.7	0.8	-0.4	4.1
2 月	-0.20	0.0	2.2	1.4	0.5	-0.3	4.6
3 月	-0.62	-0.1	2.3	1.4	0.4	-0.4	4.6
4 月	-0.82	-0.2	0.6	1.5	0.4	-0.5	2.8
5 月	-0.73	0.0	0.5	1.2	0.5	-0.4	3.1
6 月	-0.56	0.1	0.4	1.3	0.7	-0.3	3.2
7 月	-0.63	0.2	0.3	1.7	0.7	-0.4	2.5
8 月	-0.44	0.2	0.2	2.0	0.7	-0.8	2.5
9 月	0.30	0.0	0.0	1.6	0.6	-0.6	2.0
10 月	0.31	0.2	0.3	1.3	0.9	-0.8	2.4
11 月	0.53	...	...	...	1.0	...	...

資料來源：我國為行政院主計總處，其餘國家為 International Financial Statistics(IMF)及各國官網資料。

說明：1....表資料尚未產生。

2.我國及南韓 2015 年為 1-11 月；美國、日本、中國大陸、新加坡及香港為 1-10 月。

表 11 CPI 變動對支出之影響－釋例說明  
(104 年 11 月)

類別及重要支出項目	103 年 11 月平均每戶 各類消費分配金額 (以消費 6 萬元為例)(元)	104 年 11 月較上年同月	
		CPI 漲跌幅度 (%)	支出增減金額 (元)
<b>消費支出</b>	<b>60,000</b>	<b>0.53</b>	<b>318</b>
<b>食物類</b>	<b>16,282</b>	<b>5.23</b>	<b>852</b>
蔬菜	1,433	30.15	432
水果	1,622	11.81	192
外食費	6,260	1.68	105
水產品	1,011	2.46	25
肉類	1,336	0.97	13
雞蛋	102	9.29	9
鮮奶	306	1.76	5
速食麵	48	5.58	3
<b>衣著類</b>	<b>2,345</b>	<b>-0.67</b>	<b>-16</b>
<b>居住類</b>	<b>16,137</b>	<b>-1.09</b>	<b>-176</b>
燃氣	656	-25.35	-166
電費	1,333	-11.03	-147
<b>交通及通訊類</b>	<b>8,602</b>	<b>-4.85</b>	<b>-417</b>
油料費	1,952	-22.55	-440
<b>醫藥保健類</b>	<b>2,926</b>	<b>0.44</b>	<b>13</b>
<b>教養娛樂類</b>	<b>9,650</b>	<b>0.39</b>	<b>38</b>
<b>雜項類</b>	<b>4,058</b>	<b>0.68</b>	<b>28</b>
沐浴用品	107	2.66	3
衛生紙、面紙及紙巾	109	-1.95	-2

附註：1.由於表列各大類支出金額係依 100 年 CPI 權重及本期指數推算，故 7 大類支出加總容或不等於總消費支出。

2.表列支出項目將配合當期漲跌幅較顯著者調整。

一、CPI 總指數為所有家庭購買各種商品及服務價格變動的 average 情況；由於每個家庭購買的內容及頻度不同，且可能差異懸殊，總指數變動與個人對物價漲跌的感受，常有落差，此種現象，各國皆然。依國外(日本、歐盟、加拿大及英國等)研究結果顯示，一般民眾對購買頻度較高商品之價格漲跌感受較為深刻，例如食物類價格短期波動，多數家庭時有感受，至於久久才購買 1 次的 3C 電子產品，其價格變化容易忽視。

二、在 CPI 分類指數中，購買頻度為「每月」至少購買 1 次者，11 月年增率受蔬菜及水果分別上漲 30.15% 及 11.81% 與油料費下跌 22.55% 交互影響，漲 0.96%。購買頻度較高之個別商品，短期價格波動顯著，民眾多有感受，然各項目漲跌互抵後，綜合指數必然較個別商品漲跌緩和。

三、本表以平均每月消費支出約 6 萬元規模之家庭為例，列舉數項重要民生用品，說明價格漲跌對支出之影響。就 11 月 CPI 年漲 0.53% 而言，表示在購買相同品質與數量的商品及服務情況下，平均支出會較前一年同月增 318 元。其中：

(一)支出增加項目：多屬食物類，以蔬菜增 432 元及水果增 192 元較多；外食費、水產品及肉類支出亦分別增 105 元、25 元及 13 元。

(二)支出減少項目：以油料費支出減 440 元最多，燃氣及電費亦分別減 166 元及 147 元，衛生紙、面紙及紙巾因部分商品促銷，支出減少 2 元。



表12 主要國際商品行情

	芝加哥穀物價格						紐約商品價格(美分/磅)						吉隆坡(美元/KG)		原油(美元/桶)	
	(美元/英斗)			(美元/英擔)												
	玉米 (期底數)	年增率 (%)	黃豆 (期底數)	年增率 (%)	小麥 (期底數)	年增率 (%)	稻米 (期底數)	年增率 (%)	糖 (期底數)	年增率 (%)	棉花 (期底數)	年增率 (%)	橡膠 (期底數)	年增率 (%)	OPEC現貨 (平均數)	年增率 (%)
2004年底	2.05	-16.7	5.48	-30.5	3.08	-18.3	7.18	-15.9	9.25	267.1	44.77	-40.4	1.46	3.2	36.05	28.3
2005年底	2.16	5.4	6.02	9.9	3.39	10.1	7.93	10.4	14.68	58.7	54.19	21.0	1.93	32.2	50.64	40.5
2006年底	3.90	80.6	6.84	13.6	5.01	47.8	10.13	27.7	11.75	-20.0	56.19	3.7	2.43	25.7	61.08	20.6
2007年底	4.56	16.9	11.99	75.3	8.85	76.6	13.55	33.8	10.82	-7.9	68.01	21.0	2.69	10.7	69.08	13.1
2008年底	4.07	-10.7	9.72	-18.9	6.11	-31.0	15.34	13.2	11.81	9.1	49.02	-27.9	1.73	-35.7	94.45	36.7
2009年底	4.15	2.0	10.40	7.0	5.42	-11.3	14.56	-5.1	26.95	128.2	75.60	54.2	2.94	69.9	61.06	-35.4
2010年底	6.29	51.6	13.94	34.0	7.94	46.5	13.99	-3.9	32.12	19.2	144.81	91.5	5.05	71.8	77.45	26.8
2011年底	6.47	2.9	11.99	-14.0	6.53	-17.8	14.61	4.4	23.30	-27.5	91.80	-36.6	3.49	-30.9	107.46	38.7
2012年底	6.98	7.9	14.19	18.3	7.78	19.1	14.86	1.7	19.51	-16.3	75.14	-18.1	3.15	-9.7	109.45	1.9
2013年底	4.22	-39.5	13.13	-7.5	6.05	-22.2	15.51	4.4	16.41	-15.9	84.64	12.6	2.66	-15.6	105.87	-3.3
2014年底	3.97	-5.9	10.19	-22.4	5.90	-2.5	11.49	-25.9	14.52	-11.5	60.27	-28.8	1.91	-28.2	96.29	-9.0
4月	5.14	-24.7	15.31	4.3	7.13	-1.2	15.62	5.1	17.24	-2.0	94.14	10.1	2.37	-25.9	104.27	3.2
5月	4.66	-29.6	14.93	-1.1	6.27	-11.2	14.98	-2.0	17.38	5.0	86.27	8.7	2.35	-26.1	105.44	4.8
6月	4.24	-37.6	14.01	-10.5	5.65	-12.9	14.54	-7.6	16.62	-1.8	79.21	-4.2	2.37	-16.8	107.89	6.8
7月	3.57	-28.5	12.25	-10.8	5.30	-20.2	12.98	-18.0	16.46	-3.0	62.09	-27.5	2.31	-15.1	105.61	1.1
8月	3.59	-27.5	10.90	-23.5	5.50	-14.5	12.59	-20.3	15.49	-5.2	67.60	-19.2	2.27	-16.2	100.75	-6.3
9月	3.21	-27.4	9.13	-28.8	4.78	-29.6	12.74	-15.8	16.45	-9.3	61.96	-28.0	1.98	-27.5	95.98	-11.7
10月	3.77	-11.9	10.47	-18.2	5.33	-20.2	12.01	-20.1	16.04	-12.4	64.45	-16.5	2.02	-26.5	85.06	-20.3
11月	3.76	-9.4	10.16	-24.0	5.77	-11.9	12.34	-22.7	15.59	-9.1	60.96	-22.0	1.99	-24.9	75.57	-28.0
12月	3.97	-5.9	10.19	-22.4	5.90	-2.5	11.49	-25.9	14.52	-11.5	60.27	-28.8	1.91	-28.2	59.46	-44.8
2015年																
1月	3.70	-14.7	9.61	-25.1	5.03	-9.5	10.57	-31.4	14.79	-4.9	59.36	-30.8	1.77	-25.3	44.38	-57.6
2月	3.85	-15.9	10.31	-27.1	5.18	-13.5	10.47	-31.9	13.77	-16.4	64.73	-25.2	1.88	-23.3	54.06	-48.7
3月	3.76	-25.1	9.73	-33.5	5.12	-26.5	10.88	-30.3	11.93	-32.9	63.10	-32.5	1.91	-26.0	52.46	-49.6
4月	3.63	-29.4	9.79	-36.1	4.67	-34.5	10.03	-35.8	13.18	-23.5	68.12	-27.6	1.97	-16.9	57.30	-45.0
5月	3.52	-24.5	9.34	-37.4	4.77	-23.9	9.51	-36.5	11.98	-31.1	64.35	-25.4	2.04	-13.2	62.16	-41.0
6月	4.14	-2.4	10.56	-24.6	6.15	8.8	10.16	-30.1	12.47	-25.0	67.51	-14.8	2.00	-15.6	60.21	-44.2
7月	3.71	3.9	9.81	-19.9	4.99	-5.8	11.52	-11.2	11.14	-32.3	64.01	3.1	1.93	-16.5	54.19	-48.7
8月	3.64	1.4	8.98	-17.6	4.83	-12.2	11.88	-5.6	10.69	-31.0	63.74	-5.7	1.73	-23.8	45.46	-54.9
9月	3.88	20.9	8.92	-2.3	5.13	7.3	13.20	3.6	12.88	-21.7	59.49	-4.0	1.63	-17.7	44.83	-53.3
10月	3.82	1.3	8.84	-15.6	5.22	-2.1	11.61	-3.3	14.52	-9.5	63.32	-1.8	1.61	-20.3	45.02	-47.1
11月	3.65	-2.9	8.81	-13.3	4.60	-20.3	11.90	-3.6	14.93	-4.2	61.30	0.6	1.50	-24.6	40.50	-46.4

資料來源：時報資訊商品行情網(CIP)。

附註：原油為平均數，其餘為期底數。

表13 國際金屬商品行情

	黃金	年增率 (%)	銀	年增率 (%)	白金	年增率 (%)	鋁	年增率 (%)	銅	年增率 (%)	鎳	年增率 (%)	鉛	年增率 (%)	錫	年增率 (%)	鋅	年增率 (%)
	(美元/每盎司)						(美元/每噸)											
2004年底	438.0	5.0	6.82	14.2	859.0	5.7	1,964.0	23.3	3,279.5	41.3	15,205	-8.7	1,056.0	42.8	7,765	18.3	1,270.0	26.0
2005年底	513.0	17.1	8.83	29.5	965.0	12.3	2,285.0	16.3	4,584.5	39.8	13,380	-12.0	1,100.0	4.2	6,600	-15.0	1,915.0	50.8
2006年底	635.7	23.9	12.90	46.1	1,118.0	15.9	2,831.0	23.9	6,308.0	37.6	34,025	154.3	1,705.5	55.0	11,580	75.5	4,290.0	124.0
2007年底	836.5	31.6	14.76	14.4	1,530.0	36.9	2,358.3	-16.7	6,641.0	5.3	26,010	-23.6	2,545.5	49.3	16,282	40.6	2,353.5	-45.1
2008年底	865.0	3.4	10.79	-26.9	899.0	-41.2	1,507.8	-36.1	3,041.8	-54.2	11,609	-55.4	1,012.0	-60.2	10,905	-33.0	1,180.3	-49.8
2009年底	1,104.0	27.6	16.99	57.5	1,466.0	63.1	2,197.0	45.7	7,342.0	141.4	18,452	58.9	2,402.0	137.4	16,869	54.7	2,529.0	114.3
2010年底	1,410.3	27.7	30.63	80.3	1,731.0	18.1	2,460.8	12.0	9,650.0	31.4	24,708	33.9	2,563.5	6.7	26,920	59.6	2,444.0	-3.4
2011年底	1,531.0	8.6	28.18	-8.0	1,354.0	-21.8	1,994.5	-18.9	7,590.0	-21.3	18,724	-24.2	2,011.0	-21.6	19,148	-28.9	1,827.3	-25.2
2012年底	1,664.0	8.7	29.95	6.3	1,523.0	12.5	2,041.0	2.3	7,907.0	4.2	16,998	-9.2	2,316.5	15.2	23,380	22.1	2,049.5	12.2
2013年底	1,201.5	-27.8	19.50	-34.9	1,358.0	-10.8	1,754.8	-14.0	7,375.8	-6.7	13,832	-18.6	2,190.5	-5.4	22,335	-4.5	2,053.0	0.2
2014年底	1,199.3	-0.2	15.97	-18.1	1,210.0	-10.9	1,825.0	4.0	6,368.0	-13.7	15,074	9.0	1,843.0	-15.9	19,434	-13.0	2,167.0	5.6
4月	1,288.5	-12.3	19.28	-21.0	1,424.0	-5.5	1,756.3	-4.1	6,659.5	-5.2	18,298	19.4	2,081.3	3.7	23,029	13.3	2,040.3	11.2
5月	1,250.5	-10.3	19.00	-15.8	1,464.0	0.3	1,806.5	-3.8	6,919.0	-5.0	19,209	30.2	2,069.8	-6.2	23,233	11.4	2,055.5	8.5
6月	1,315.0	10.3	20.87	10.7	1,480.0	12.4	1,856.8	7.3	7,041.0	4.6	18,969	39.0	2,144.0	5.1	22,540	14.9	2,214.3	21.6
7月	1,285.3	-2.2	20.69	3.8	1,472.0	2.7	1,978.5	12.6	7,135.5	3.8	18,436	33.6	2,218.5	7.8	22,811	11.8	2,377.5	31.8
8月	1,285.8	-7.8	19.47	-17.6	1,424.0	-5.9	2,086.5	18.1	7,008.5	-1.0	18,717	36.4	2,237.3	4.3	21,817	2.7	2,359.3	26.3
9月	1,216.5	-8.3	17.11	-21.1	1,300.0	-7.9	1,928.8	7.3	6,720.0	-7.8	16,242	17.0	2,090.5	-0.1	20,279	-13.0	2,281.8	21.3
10月	1,164.3	-12.1	16.20	-27.0	1,227.0	-15.4	2,057.0	13.3	6,761.5	-6.6	15,720	8.0	1,997.8	-7.5	19,676	-13.9	2,315.5	20.7
11月	1,182.8	-5.6	15.97	-19.9	1,205.0	-12.4	2,030.5	18.7	6,412.0	-9.1	16,223	20.6	2,023.8	-1.5	20,277	-11.0	2,212.8	18.6
12月	1,199.3	-0.2	15.97	-18.1	1,210.0	-10.9	1,825.0	4.0	6,368.0	-13.7	15,074	9.0	1,843.0	-15.9	19,434	-13.0	2,167.0	5.6
2015年																		
1月	1,260.3	0.7	16.90	-12.5	1,221.0	-11.6	1,853.8	9.2	5,541.0	-22.6	15,109	8.5	1,844.5	-13.3	18,983	-14.5	2,119.8	7.2
2月	1,214.0	-8.5	16.50	-22.4	1,177.0	-19.1	1,801.8	5.3	5,924.0	-16.3	14,037	-4.5	1,713.8	-19.0	17,914	-24.0	2,048.3	-3.0
3月	1,187.0	-8.1	16.60	-16.9	1,129.0	-20.4	1,781.3	2.1	6,064.5	-8.8	12,339	-22.2	1,832.3	-10.2	16,543	-27.6	2,072.0	5.2
4月	1,180.3	-8.4	16.52	-14.3	1,136.0	-20.2	1,933.3	10.1	6,364.5	-4.4	13,915	-24.0	2,123.5	2.0	15,992	-30.6	2,367.0	16.0
5月	1,191.4	-4.7	16.67	-12.3	1,115.0	-23.8	1,700.5	-5.9	6,005.3	-13.2	12,588	-34.5	1,933.8	-6.6	15,561	-33.0	2,182.0	6.2
6月	1,171.0	-11.0	15.70	-24.8	1,078.0	-27.2	1,651.0	-11.1	5,754.8	-18.3	11,933	-37.1	1,743.8	-18.7	13,908	-38.3	1,995.8	-9.9
7月	1,098.4	-14.5	14.56	-29.6	979.0	-33.5	1,582.0	-20.0	5,221.5	-26.8	10,994	-40.4	1,695.0	-23.6	16,390	-28.1	1,912.5	-19.6
8月	1,135.0	-11.7	14.44	-25.8	1,003.0	-29.6	1,587.8	-23.9	5,147.0	-26.6	10,033	-46.4	1,724.5	-22.9	14,410	-34.0	1,807.3	-23.4
9月	1,114.0	-8.4	14.65	-14.4	908.0	-30.2	1,566.8	-18.8	5,176.5	-23.0	10,366	-36.2	1,657.8	-20.7	15,710	-22.5	1,671.0	-26.8
10月	1,142.4	-1.9	15.63	-3.5	988.0	-19.5	1,447.3	-29.6	5,129.5	-24.1	10,046	-36.1	1,679.5	-15.9	15,018	-23.7	1,689.0	-27.1
11月	1,061.9	-10.2	14.08	-11.8	831.0	-31.0	1,437.3	-29.2	4,599.3	-28.3	8,865	-45.4	1,647.0	-18.6	15,101	-25.5	1,545.3	-30.2

資料來源：倫敦金銀市場協會(LBMA)、倫敦鉍鈾市場協會(LPPM)、倫敦金屬交易所(LME)

附註：資料為期底數。

表14 薪資與生產力統計指標摘要

	受僱員工人數			工業及服務業						製 造 業				
	工業及服務業		服務業 部門 (千人)	每人每 月平均 工 時 (小時)	進入率 (%)	退出率 (%)	每人每月薪資			受僱 員工 人數 (千人)	每人月 平 均 工 時 (小時)	每人月 平 均 薪 資 (元)	勞 動 生 產 力 指 數	單 位 產 出 勞 動 成 本 指 數
	合 計 (千人)	工 業 部 門 (千人)					平 均 薪 資 (元)	經常性薪資						
								年增率 (%)	年增率 (%)					
2007年	6 524	3 024	3 501	180.4	2.58	2.38	44 392	36 319	1.67	2 541	187.4	43 178	83.03	118.64
2008年	6 632	3 045	3 587	179.7	2.35	2.46	44 367	36 387	0.19	2 557	184.7	43 121	82.93	120.42
2009年	6 466	2 873	3 593	176.7	2.25	2.28	42 182	35 629	-2.08	2 395	179.1	39 125	83.87	111.31
2010年	6 691	2 990	3 701	181.1	2.83	2.50	44 359	36 214	1.64	2 494	189.0	42 300	96.88	98.84
2011年	6 926	3 097	3 829	178.7	2.61	2.38	45 508	36 689	1.31	2 593	185.1	43 316	100.00	100.00
2012年	7 049	3 129	3 919	178.4	2.27	2.18	45 589	37 151	1.26	2 619	183.9	43 689	99.34	102.25
2013年	7 138	3 152	3 986	177.0	2.34	2.21	45 664	37 527	1.01	2 635	183.9	43 829	99.37	102.53
2014年	7 275	3 207	4 068	177.9	2.51	2.35	47 300	38 208	1.81	2 687	184.8	45 207	103.46	101.09
9 月	7 319	3 226	4 092	178.8	2.84	2.87	44 382	38 384	2.19	2 706	186.7	42 057	103.44	93.04
10 月	7 329	3 228	4 100	185.5	2.51	2.38	42 198	38 480	2.30	2 707	193.0	40 854	103.24	87.62
11 月	7 339	3 233	4 106	174.7	2.20	2.04	42 370	38 279	1.80	2 710	181.3	41 579	105.02	93.31
12 月	7 346	3 234	4 112	192.9	1.91	1.81	46 461	38 725	2.39	2 711	199.7	43 422	99.28	93.61
2015年1-9月	7 374	3 237	4 136	173.5	2.43	2.35	49 977	38 631	1.36	2 716	180.2	48 408	103.97	110.57
1 月	7 357	3 237	4 120	177.4	2.16	2.02	51 968	38 546	1.60	2 715	184.2	49 705	105.63	109.25
2 月	7 331	3 219	4 113	136.7	1.84	2.18	86 666	38 148	1.64	2 702	138.9	84 071	116.51	222.15
3 月	7 351	3 233	4 119	183.7	2.87	2.60	43 016	38 522	1.51	2 713	191.1	40 444	104.73	86.39
4 月	7 353	3 232	4 122	172.8	2.37	2.34	43 343	38 594	1.40	2 710	180.3	40 928	106.02	91.60
5 月	7 364	3 233	4 131	174.1	2.25	2.11	43 845	38 637	1.39	2 712	180.9	41 918	104.97	94.43
6 月	7 369	3 238	4 131	177.3	2.31	2.24	44 581	38 833	1.67	2 716	185.0	42 468	102.50	95.88
7 月	7 412	3 253	4 159	187.0	3.01	2.43	46 964	38 869	0.89	2 729	195.1	49 334	99.03	109.33
8 月	7 418	3 250	4 168	178.2	2.61	2.52	44 882	38 775	1.27	2 726	184.7	43 858	99.50	102.19
9 月	7 409	3 242	4 167	173.5	2.47	2.60	44 759	38 750	0.95	2 719	181.1	43 117	100.28	101.62
當月較上月增減(%)	-0.13	-0.26	-0.02	(-4.7)	(-0.14)	(0.08)	-0.27	-0.06		-0.27	(-3.6)	-1.69	0.78	-0.56
當月較上年同月增減(%)	1.23	0.48	1.82	(-5.3)	(-0.37)	(-0.27)	0.85	0.95		0.49	(-5.6)	2.52	-3.05	9.22
本年累計較上年增減(%)	1.64	1.20	2.00	(-2.1)	(-0.19)	(-0.09)	3.00	1.36		1.38	(-2.3)	4.54	0.14	5.86

編製單位：行政院主計總處

說 明：1.本表括號( )內數字係指增減時數或百分點。 2.指數基期：2011年=100。

3.平均薪資係指受僱員工（不含執行業務所得者）每月經常性薪資（含本薪與按月給付之固定津貼及獎金）及非經常性薪資（含加班費、年終獎金、員工紅利、非按月發放之績效獎金與全勤獎金等）之報酬總額；但不含保險費、退休金與資遣費等非薪資報酬。

4.本統計結果自2009年1月起涵蓋「教育服務業（僅含其他教育及教育輔助服務業）」。

表15 消費者物價指數查價項目漲跌分析  
(104年11月)

一、100年基期消費者物價指數共調查370個查價項目群，如以民國100年為100，104年11月總指數為104.47，表示104年11月370個查價項目群漲跌加權平均後，較100年上漲4.47%。

二、若扣除棗子、荔枝、芒果及桃子4項本月非屬產季水果，366項漲跌分布情形如下：

		上 漲				持 平	下 跌					
		0%~3%	3%~5%	5%~10%	10%以上		0%~3%	3%~5%	5%~10%	10%以上		
與上月 比較	項數	130	112	8	8	2	69	167	112	15	11	29
	權數	45.1	42.5	1.6	0.8	0.2	26.0	28.9	18.8	5.1	3.1	1.9
與上年 同月比較	項數	256	152	35	23	46	12	98	73	9	8	8
	權數	72.5	60.6	6.8	2.6	2.5	2.9	24.6	15.8	1.2	0.9	6.7

三、11月CPI查價項目較上月變動率(%；100年=100)：

查價項目	權數	指數	變動率	查價項目	權數	指數	變動率
105 木瓜	0.11	245.17	25.69	345 彩粧及香水	0.32	104.07	1.39
48 其他根菜(甘薯、山藥等)	0.04	143.67	10.23	29 秋刀魚	0.05	101.44	1.33
20 雞蛋	0.16	117.49	8.90	135 高粱酒	0.08	102.10	1.30
109 蓮霧	0.08	114.70	8.50	94 其他加工蔬菜(熟筍、鹹菜、蘿蔔乾等)	0.07	122.30	1.25
100 香蕉	0.09	229.13	8.19	137 包裝茶飲料	0.19	107.26	1.24
47 胡蘿蔔	0.04	178.11	8.11	15 雞肉	0.67	119.93	1.22
204 床包(單)組、毯子及涼被	0.15	105.62	6.34	142 果蔬汁	0.11	107.12	1.22
58 蘆筍	0.01	158.91	6.07	218 電扇	0.02	94.07	1.22
39 蚵(牡蠣)	0.06	138.75	6.01	361 洗、剪髮	0.56	107.39	1.19
353 洗髮精、潤絲精	0.20	101.10	5.47	324 玩具	0.13	99.30	1.17
237 桶裝瓦斯	0.41	92.69	4.84	288 其他藥品(止痛藥、避孕藥等)	0.09	99.14	1.14
132 其他調味品(調味醬、醋、高湯罐頭等)	0.11	113.51	4.72	349 紙尿布(褲)	0.14	101.59	1.13
362 染、燙髮	0.62	103.35	4.20	144 礦泉水	0.03	103.92	1.12
143 運動及機能性飲料	0.02	102.09	4.19	317 其他文具(筆、書包、釘書機等)	0.14	106.33	1.08
351 牙膏、牙粉	0.09	102.19	4.18	118 其他水果(榴槤、楊桃、椰子等)	0.04	127.92	1.07
126 沙拉油、調理油	0.07	94.52	3.58	148 麵類調理食品	0.09	109.43	1.06
165 冰品	0.08	110.78	3.49	93 豆類製品	0.18	111.06	1.06
189 男鞋	0.24	101.06	3.48	319 電視機	0.36	75.76	1.04
146 其他沖泡飲料材料(麥芽飲品、可可、薯仁粉等)	0.06	112.99	2.81	59 其他莖菜(大心菜、球莖甘藍、芽菜類等)	0.04	140.09	1.01
244 行動電話	0.32	67.93	2.72	211 桌椅	0.11	112.49	0.99
350 沐浴用品	0.19	99.88	2.71	55 芋	0.03	144.46	0.95
220 烹飪小家電	0.09	102.61	2.66	282 中式成藥及方劑	0.16	101.20	0.94
98 火龍果	0.05	139.43	2.55	268 車輛通行費	0.14	90.81	0.91
194 其他配件(帽子、皮帶等)	0.08	96.40	2.47	150 肉乾	0.05	113.02	0.91
125 麻油、香油	0.02	127.09	2.33	167 巧克力	0.05	105.63	0.91
232 其他家用品(保鮮膜、菜刀、殺蟲劑等)	0.27	105.64	2.29	4 速食麵	0.08	108.61	0.89
318 家用音響產品及影碟機	0.15	93.11	2.28	335 遊樂場入場費	0.21	105.35	0.89
177 其他男衣著(襪子、泳褲、睡衣等)	0.06	103.16	2.23	6 麵包	0.47	108.88	0.87
348 衛生紙、面紙及紙巾	0.20	94.10	2.23	227 照明燈管及燈泡	0.03	101.50	0.85
354 其他美容及衛生用品(牙刷、牙膏及化妝棉等)	0.09	103.35	2.11	17 香腸	0.11	118.12	0.85
347 美容(髮)器材	0.04	102.42	1.89	159 中式餐廳料理	1.78	113.68	0.84
314 其他電腦設備及軟體	0.15	77.60	1.88	316 紙製品	0.03	100.82	0.84
96 釋迦	0.05	126.99	1.84	120 其他加工水果(葡萄乾、水果罐頭等)	0.03	111.60	0.83
115 蘋果	0.19	128.82	1.82	14 其他家畜(羊肉)	0.04	111.63	0.78
53 蒜頭	0.02	136.58	1.81	343 香菸	1.08	114.46	0.77
145 其他包裝飲料(豆類、雜糧飲料等)	0.07	100.06	1.81	346 保養品	0.57	99.13	0.74
231 清潔用具	0.07	99.83	1.76	191 童鞋	0.08	111.18	0.72
326 寵物及其必需品(含設備)	0.10	101.15	1.73	223 其他家庭耐久設備(熨斗、烘碗機等)	0.14	104.53	0.71
3 米粉、瓶條及其他米類製品	0.08	104.90	1.66	209 櫥櫃	0.14	106.41	0.68
352 衛生棉	0.09	103.81	1.55	1 米	0.31	115.48	0.67

三、11月CPI查價項目較上月變動率(%；100年=100；續1)：

查價項目	權數	指數	變動率	查價項目	權數	指數	變動率
213 其他家具(梳粧台、嬰兒床、嬰兒車等)	0.10	105.72	0.64	12 豬內臟	0.04	97.94	0.00
226 茶具	0.03	101.84	0.62	99 櫻桃	0.01	98.52	0.00
264 汽、機車零配件(不含輪胎)	0.19	101.83	0.61	153 中式早點	0.64	110.51	0.00
122 奶粉	0.29	108.65	0.61	154 西式早點	0.64	109.89	0.00
44 魚漿製品	0.17	109.27	0.58	155 西式速食	0.44	102.86	0.00
219 熱水器	0.07	101.45	0.56	163 幼兒園點心費	0.12	103.98	0.00
329 其他娛樂用品及設備(望遠鏡、棋牌具等)	0.07	100.53	0.54	164 學生營養午餐	0.18	110.26	0.00
321 樂器	0.17	102.89	0.54	192 洗衣工資	0.07	104.75	0.00
49 馬鈴薯	0.02	145.68	0.47	193 其他衣著服務(男、女裝定製工資、衣著修補費等)	0.02	103.59	0.00
190 女鞋	0.34	99.13	0.44	196 學校住宿費	0.26	109.18	0.00
45 其他加工水產品(鹹魚、魚鬆、鮭魚乾等)	0.11	101.09	0.43	201 油漆工資	0.12	107.47	0.00
19 其他肉類製品(火腿、臘肉、肉類罐頭等)	0.10	115.92	0.37	202 水電工工資	0.33	105.59	0.00
13 牛肉、牛內臟	0.21	128.20	0.34	203 其他工資(水泥工資、木工工資等)	0.35	105.80	0.00
158 火鍋	0.28	114.07	0.33	234 住宅管理費	0.59	100.58	0.00
38 蛤蜊	0.08	108.84	0.30	235 其他家庭管理費用(搬家費、住宅火險費等)	0.13	91.79	0.00
296 一般書籍	0.26	99.31	0.29	238 家庭用水	0.36	102.16	0.00
11 豬肉	0.99	112.50	0.29	239 家庭用電	2.20	92.91	0.00
328 盆栽及園藝用品	0.04	103.73	0.28	240 垃圾清潔費	0.11	96.58	0.00
162 其他家外食物(鹽酥雞、蚵仔麵線、臭豆腐等)	0.49	110.01	0.27	250 其他油料(潤滑油、機油等)	0.11	100.25	0.00
320 影音光碟、雷射唱片	0.08	96.95	0.27	251 公共汽車票	0.33	104.83	0.00
199 塗料	0.08	107.89	0.26	253 計程車資	0.39	110.01	0.00
198 衛浴器材	0.07	107.38	0.25	255 捷運車票	0.21	100.44	0.00
16 其他家禽(新鮮鴨肉、鵝肉等)	0.05	119.09	0.24	257 其他運費(宅急便、一般貨運、機車托運等)	0.15	108.69	0.00
156 中式米食	2.81	110.55	0.24	258 郵資	0.01	100.79	0.00
340 視唱中心費用	0.08	106.58	0.23	259 網路費	1.13	86.35	0.00
360 其他個人照顧服務(不含醫療看護)	0.32	103.15	0.22	260 行動電話費	1.66	94.13	0.00
197 門窗設備	0.25	103.38	0.19	261 固網電話費	0.68	93.47	0.00
119 蜜餞	0.04	105.11	0.19	262 其他電訊服務費(電話裝置費、網際網路設定費等)	0.02	99.11	0.00
152 其他調理食品(雞塊、調理包等)	0.06	111.56	0.18	265 汽車保養及修理	1.25	103.91	0.00
26 吳郭魚	0.10	113.29	0.18	266 機(自行)車修理費	0.23	103.09	0.00
272 醫院掛號費	0.22	104.54	0.17	269 車輛檢驗費	0.09	87.42	0.00
182 女用內衣褲	0.21	97.62	0.16	273 診所掛號費	0.42	101.96	0.00
331 其他技藝學習費(舞蹈、繪畫等)	0.40	106.32	0.16	274 門診基本部分負擔	0.51	100.00	0.00
358 其他個人隨身用品(太陽眼鏡、傘等)	0.10	100.29	0.16	275 病房自付費	0.34	103.22	0.00
338 有線電視租用費	0.62	98.13	0.14	276 其他自付費(處方藥品自付費、手術費及檢驗費等)	0.42	98.53	0.00
160 中式以外料理	0.59	114.57	0.14	277 假牙及矯正費	0.65	103.99	0.00
140 包裝咖啡飲料	0.06	105.75	0.13	278 醫療看護費	0.08	110.29	0.00
36 烏賊	0.05	116.97	0.11	280 商業健康保險費	0.49	105.05	0.00
267 停車費	0.69	101.08	0.10	290 一般眼鏡	0.20	103.76	0.00
195 住宅租金	17.96	103.21	0.10	291 隱形眼鏡	0.05	95.98	0.00
215 空氣淨化及除濕設備	0.08	96.19	0.09	294 教科書	0.21	104.27	0.00
200 其他維修材料(延長線、室內裝潢、地板鋪設材料等)	0.19	107.33	0.08	295 考試用書及參考書	0.17	102.65	0.00
41 其他貝類及水產品(海參、蜆、海瓜子等)	0.05	115.01	0.07	297 報紙	0.13	100.00	0.00
157 中式麵食	1.44	111.45	0.06	299 公立幼兒園學雜費	0.10	100.82	0.00
147 米類調理食品	0.11	108.10	0.06	300 私立幼兒園學雜費	0.47	107.56	0.00
188 學生制服	0.10	108.31	0.06	301 小學學雜費	0.10	101.09	0.00
293 其他醫療保健用品(耳溫槍、體重計、眼鏡清潔劑等)	0.12	94.88	0.03	302 國中學雜費	0.13	102.61	0.00
224 餐具	0.05	109.47	0.03	303 公立高中高職學雜費	0.26	100.00	0.00
205 枕頭、被胎	0.04	106.92	0.02	304 私立高中高職學雜費	0.63	100.60	0.00
221 瓦斯爐、排油煙機	0.08	103.01	0.01	305 公立大專學雜費	0.58	100.28	0.00

三、11月CPI查價項目較上月變動率(%；100年=100；續2)：

查價項目	權數	指數	變動率	查價項目	權數	指數	變動率
306 私立大專學雜費	2.71	100.33	0.00	210 床(床墊)	0.16	108.42	-0.39
307 安親課輔費	0.83	102.09	0.00	212 家用裝飾品	0.05	107.69	-0.39
308 國中課業補習費	0.65	103.69	0.00	30 鮭魚	0.06	102.18	-0.40
309 高中以上課業補習費	0.51	100.20	0.00	151 熟食肉類	0.32	122.60	-0.41
330 音樂學習費	0.33	102.56	0.00	184 嬰兒衣著	0.02	112.10	-0.42
332 電影票	0.08	104.89	0.00	230 廚廁清潔劑	0.06	105.75	-0.46
333 藝文休閒活動及運動競賽入場券	0.06	120.07	0.00	312 其他補習費	0.12	103.09	-0.50
339 相片沖洗及照像費	0.02	100.95	0.00	284 胃腸藥	0.03	106.95	-0.50
341 運動費用	0.19	105.79	0.00	130 糖	0.04	98.31	-0.51
342 其他娛樂服務費(影碟租金、網咖費用等)	0.21	103.87	0.00	263 汽、機車輪胎	0.17	99.89	-0.51
359 保母費	0.35	93.77	0.00	35 新鮮小卷	0.05	118.07	-0.52
363 其他理容服務費(做臉、塑身等)	0.30	102.74	0.00	334 旅館住宿費	0.62	104.65	-0.52
364 婚喪喜慶用品	0.14	113.47	0.00	76 冬瓜	0.01	164.92	-0.52
365 婚喪喜慶費用	0.48	108.59	0.00	23 鮭魚	0.12	133.24	-0.53
366 土地代書費	0.03	108.03	0.00	134 啤酒	0.31	99.16	-0.54
367 金融服務支出	0.08	100.34	0.00	357 皮包及行李箱	0.23	101.99	-0.56
368 人身傷害險	0.08	97.70	0.00	228 燈具、燈飾	0.04	101.22	-0.58
369 考試報名費	0.08	106.59	0.00	139 碳酸飲料	0.08	101.29	-0.59
370 其他費用(複印費、刻印費等)	0.07	98.45	0.00	315 消耗性電腦器材	0.03	100.66	-0.61
292 復健器具	0.05	102.60	-0.01	104 奇異果	0.04	124.05	-0.62
325 電子遊樂器軟硬體設備及配件	0.06	90.53	-0.01	54 竹筍	0.02	141.45	-0.62
42 小魚乾	0.05	105.86	-0.02	166 甜品	0.06	108.05	-0.63
270 汽、機車保險費	0.16	102.64	-0.02	87 菇類	0.03	122.91	-0.63
356 錶	0.07	106.92	-0.03	92 乾豆(花生、紅豆、綠豆等)	0.07	113.43	-0.63
311 電腦學習費	0.05	105.17	-0.05	43 魚貝罐頭	0.03	99.01	-0.63
285 外用藥	0.10	104.57	-0.05	322 數位照相機及攝影機	0.37	69.03	-0.63
298 期刊	0.16	100.85	-0.09	168 糖果	0.07	101.20	-0.65
214 冷暖氣設備	0.32	97.41	-0.10	2 糯米	0.01	104.23	-0.68
245 其他通訊設備(電話機、傳真機等)	0.03	98.57	-0.12	323 運動用具	0.10	103.56	-0.69
242 機車	0.43	101.07	-0.13	114 哈密瓜	0.14	117.21	-0.70
271 其他(拋錨拖吊費、租車費、駕照費等)	0.10	88.81	-0.15	241 汽車	2.22	100.36	-0.71
136 其他酒	0.33	101.27	-0.15	107 梨子	0.19	118.33	-0.75
133 米酒	0.04	99.60	-0.17	56 薑	0.05	181.02	-0.76
254 火車票	0.46	102.84	-0.18	216 洗衣及乾衣設備	0.13	96.06	-0.76
21 其他蛋類(皮蛋、鹹蛋等)	0.03	119.54	-0.19	170 糕餅點心	0.23	109.11	-0.77
289 其他保健食品(卵磷脂、蜆精、酵母粉等)	0.29	101.61	-0.20	171 其他休閒食品(洋芋片、口香糖、瓜子等)	0.25	110.71	-0.79
33 鱸魚	0.08	102.09	-0.21	18 貢丸	0.06	112.45	-0.79
113 香瓜	0.09	130.05	-0.21	208 沙發	0.10	110.27	-0.81
90 海帶、紫菜	0.05	112.54	-0.21	287 燕窩、雞精	0.09	103.61	-0.87
279 其他醫療費(民俗及美容醫療等健保不給付之醫療項目)	0.22	101.93	-0.23	187 兒童內衣褲及其他(內衣(褲)、泳衣(褲)等)	0.06	102.11	-0.95
256 機票	0.53	95.12	-0.24	207 其他家用紡織品(窗簾布、椅墊、桌巾等)	0.08	95.81	-0.97
27 虱目魚	0.08	102.43	-0.24	149 肉鬆	0.05	112.36	-0.98
32 鱈魚	0.11	114.12	-0.24	233 家事服務費	0.09	102.05	-0.99
129 醬油	0.07	105.30	-0.27	7 蛋糕	0.20	107.91	-1.05
131 蜂蜜、果醬	0.02	115.57	-0.28	225 鍋具	0.07	99.33	-1.10
281 中藥材	0.22	122.32	-0.30	57 茭白筍	0.02	147.74	-1.11
37 蝦蟹類	0.24	115.23	-0.30	10 其他穀類及其製品(芝麻、麵筋、水餃皮等)	0.08	102.16	-1.20
243 自行車	0.07	105.65	-0.33	91 蔬菜罐頭	0.04	116.41	-1.22
310 語言學習費	0.27	103.94	-0.34	127 其他食用油(橄欖油、葵花籽油、葡萄籽油等)	0.09	106.01	-1.23
138 茶葉(粉、包、精)	0.20	102.65	-0.36	313 電腦	1.04	74.42	-1.27

表15-3

三、11月CPI查價項目較上月變動率(%；100年=100；續完)：

查價項目	權數	指數	變動率	查價項目	權數	指數	變動率
172 男西裝	0.05	108.81	-1.28	117 柿子	0.21	136.46	-5.86
121 鮮奶	0.51	105.79	-1.30	186 童褲(裙)	0.08	113.73	-6.15
25 土拖、馬加魚	0.06	120.21	-1.33	83 豌豆	0.01	149.88	-6.41
28 石斑魚	0.06	107.23	-1.33	185 童上衣	0.17	115.61	-7.13
283 感冒藥	0.03	100.95	-1.39	327 鮮花	0.06	108.13	-7.45
161 在外點用之咖啡、飲料	0.49	108.24	-1.43	72 其他葉菜(芥菜、茼蒿、油菜等)	0.06	139.48	-8.64
286 維他命	0.14	96.82	-1.45	103 柳丁	0.09	135.41	-9.79
217 電冰箱	0.21	94.04	-1.46	81 番茄	0.05	213.95	-10.39
50 洋蔥	0.03	132.11	-1.61	97 小番茄	0.08	147.28	-12.34
229 衣服清潔劑	0.17	96.47	-1.62	102 柑橘	0.36	128.32	-12.89
34 肉魚	0.05	130.66	-1.66	52 青蒜	0.02	149.71	-13.98
40 其他魚類(紅目鱧、草魚、旗魚等)	0.14	112.68	-1.68	69 莧菜	0.01	144.19	-16.15
222 飲用水設備	0.09	96.03	-1.69	88 其他蔬菜(菜豆、南瓜、辣椒等)	0.03	144.52	-16.41
128 鹽、甘味調味料	0.02	97.82	-1.77	68 芥藍菜	0.02	153.95	-16.47
176 男用內衣褲	0.06	93.85	-1.82	80 茄子	0.03	165.47	-16.66
175 男褲	0.17	103.11	-1.92	82 甜椒(含青椒)	0.03	182.42	-16.94
124 其他乳製品(調味乳、鮮奶油、乾酪等)	0.09	105.79	-1.96	86 玉米	0.06	166.32	-17.07
169 餅乾	0.19	100.81	-2.05	64 空心菜	0.02	127.31	-17.53
24 白帶魚	0.06	126.00	-2.07	70 甘薯葉	0.01	150.99	-18.09
181 女褲(裙)	0.46	108.91	-2.16	71 韭菜(花)	0.03	146.09	-19.61
89 乾香菇	0.07	131.46	-2.35	73 白花椰菜	0.14	159.76	-19.90
8 麥片(粉)	0.04	95.37	-2.42	77 絲瓜	0.03	128.17	-20.03
252 客運汽車票	0.16	95.99	-2.50	51 蔥	0.05	224.06	-20.87
178 女洋裝	0.12	100.84	-2.56	46 蘿蔔	0.07	133.78	-21.37
101 鳳梨	0.06	122.93	-2.61	67 萵苣菜	0.06	158.78	-21.88
337 國內旅遊團費	0.53	107.29	-2.67	75 小黃瓜	0.04	136.22	-22.46
174 男上衣	0.26	108.69	-2.69	78 苦瓜	0.05	117.05	-22.60
5 麵條	0.10	103.55	-2.71	60 甘藍菜(高麗菜)	0.30	230.00	-23.45
236 天然瓦斯	0.61	76.12	-2.88	61 小白菜	0.04	136.72	-25.57
108 番石榴	0.14	168.92	-2.97	62 包心白菜	0.14	134.54	-26.81
31 黃花魚	0.02	89.60	-2.98	79 扁蒲	0.01	135.24	-26.87
183 其他女衣著(睡衣、孕婦裝、泳衣、襪子等)	0.14	108.67	-3.08	74 大黃瓜	0.03	132.46	-28.33
141 咖啡包(粉、豆)	0.09	103.79	-3.11	63 青江白菜	0.03	141.87	-28.69
206 毛巾	0.02	101.04	-3.20	65 芹菜	0.04	174.23	-28.89
85 綠花椰菜	0.07	161.03	-3.42	84 敏豆	0.05	140.01	-32.40
180 女上衣	0.63	113.26	-3.53	66 菠菱菜	0.04	125.76	-38.31
22 嘉臘魚、赤鯨	0.04	106.36	-3.61	說明：1. 秋冬蔬菜盛產，價格下跌；部分服飾逢百貨公司週年慶折扣促銷；油料費調降；國內外旅遊團費降價優惠。 2. 未列示棗子、荔枝、芒果及桃子4項本月非屬產季水果。			
111 葡萄	0.16	119.99	-3.67				
248 98無鉛汽油	0.21	76.75	-3.79				
355 金飾及珠寶	0.20	83.36	-3.82				
112 西瓜	0.07	90.70	-4.06				
9 麵粉、調製麵粉	0.01	97.80	-4.19				
247 95無鉛汽油	2.47	73.72	-4.25				
123 發酵乳及優格	0.13	100.75	-4.31				
173 男外套	0.12	119.62	-4.37				
246 92無鉛汽油	0.69	70.67	-4.42				
179 女外套	0.23	131.65	-5.07				
249 柴油	0.05	67.77	-5.15				
344 檳榔	0.08	75.79	-5.53				
336 國外旅遊團費	2.07	104.82	-5.84				

表15-4

四、11月CPI查價項目較上年同月變動率(%；100年=100)：

查價項目	權數	指數	變動率	查價項目	權數	指數	變動率
100 香蕉	0.09	229.13	96.69	34 肉魚	0.05	130.66	8.94
80 茄子	0.03	165.47	58.97	333 藝文休閒活動及運動競賽入場券	0.06	120.07	8.87
86 玉米	0.06	166.32	53.36	151 熟食肉類	0.32	122.60	8.46
73 白花椰菜	0.14	159.76	53.09	118 其他水果(榴槤、楊桃、椰子等)	0.04	127.92	8.30
105 木瓜	0.11	245.17	49.08	16 其他家禽(新鮮鴨肉、鵝肉等)	0.05	119.09	7.84
82 甜椒(含青椒)	0.03	182.42	48.30	165 冰品	0.08	110.78	7.28
47 胡蘿蔔	0.04	178.11	47.90	107 梨子	0.19	118.33	7.05
60 甘藍菜(高麗菜)	0.30	230.00	46.99	318 家用音響產品及影碟機	0.15	93.11	6.92
76 冬瓜	0.01	164.92	46.37	87 菇類	0.03	122.91	6.85
78 苦瓜	0.05	117.05	37.74	120 其他加工水果(葡萄乾、水果罐頭等)	0.03	111.60	6.40
62 包心白菜	0.14	134.54	37.33	21 其他蛋類(皮蛋、鹹蛋等)	0.03	119.54	6.15
68 芥藍菜	0.02	153.95	36.23	108 番石榴	0.14	168.92	5.58
85 綠花椰菜	0.07	161.03	35.65	4 速食麵	0.08	108.61	5.58
53 蒜頭	0.02	136.58	34.50	204 床包(單)組、毯子及涼被	0.15	105.62	5.47
70 甘薯葉	0.01	150.99	32.19	127 其他食用油(橄欖油、葵花籽油、葡萄籽油等)	0.09	106.01	5.41
52 青蒜	0.02	149.71	31.80	113 香瓜	0.09	130.05	5.39
77 絲瓜	0.03	128.17	28.56	25 土拖、馬加魚	0.06	120.21	5.28
79 扁蒲	0.01	135.24	28.36	164 學生營養午餐	0.18	110.26	5.23
61 小白菜	0.04	136.72	27.78	132 其他調味品(調味醬、醋、高湯罐頭等)	0.11	113.51	5.15
65 芹菜	0.04	174.23	27.70	327 鮮花	0.06	108.13	4.96
63 青江白菜	0.03	141.87	26.35	131 蜂蜜、果醬	0.02	115.57	4.76
46 蘿蔔	0.07	133.78	25.82	109 蓮霧	0.08	114.70	4.64
51 蔥	0.05	224.06	25.34	3 米粉、飯條及其他米類製品	0.08	104.90	4.57
64 空心菜	0.02	127.31	25.27	98 火龍果	0.05	139.43	4.56
72 其他葉菜(芥菜、茼蒿、油菜等)	0.06	139.48	25.23	35 新鮮小卷	0.05	118.07	4.51
66 菠菱菜	0.04	125.76	24.91	232 其他家用用品(保鮮膜、菜刀、殺蟲劑等)	0.27	105.64	4.37
69 莧菜	0.01	144.19	24.30	40 其他魚類(紅目鱸、草魚、旗魚等)	0.14	112.68	4.36
75 小黃瓜	0.04	136.22	23.59	23 鯧魚	0.12	133.24	4.32
57 茭白筍	0.02	147.74	23.32	129 醬油	0.07	105.30	4.27
83 豌豆	0.01	149.88	22.25	2 糯米	0.01	104.23	4.16
54 竹筍	0.02	141.45	21.22	171 其他休閒食品(洋芋片、口香糖、瓜子等)	0.25	110.71	4.08
67 萵苣菜	0.06	158.78	20.90	335 遊樂場入場費	0.21	105.35	4.03
88 其他蔬菜(菜豆、南瓜、辣椒等)	0.03	144.52	19.02	93 豆類製品	0.18	111.06	4.03
59 其他莖菜(大心菜、球莖甘藍、芽菜類等)	0.04	140.09	18.68	150 肉乾	0.05	113.02	4.02
71 韭菜(花)	0.03	146.09	17.73	287 燕窩、雞精	0.09	103.61	4.02
74 大黃瓜	0.03	132.46	16.35	103 柳丁	0.09	135.41	3.88
39 蚵(牡蠣)	0.06	138.75	15.56	152 其他調理食品(雞塊、調理包等)	0.06	111.56	3.84
115 蘋果	0.19	128.82	14.19	231 清潔用具	0.07	99.83	3.76
48 其他根菜(甘薯、山藥等)	0.04	143.67	14.11	81 番茄	0.05	213.95	3.62
50 洋蔥	0.03	132.11	14.01	257 其他運費(宅急便、一般貨運、機車托運等)	0.15	108.69	3.59
58 蘆筍	0.01	158.91	13.37	15 雞肉	0.67	119.93	3.58
55 芋	0.03	144.46	12.88	18 貢丸	0.06	112.45	3.56
101 鳳梨	0.06	122.93	12.32	24 白帶魚	0.06	126.00	3.54
49 馬鈴薯	0.02	145.68	12.13	135 高粱酒	0.08	102.10	3.54
144 礦泉水	0.03	103.92	10.75	347 美容(髮)器材	0.04	102.42	3.44
114 哈密瓜	0.14	117.21	10.69	199 塗料	0.08	107.89	3.43
84 敏豆	0.05	140.01	9.60	343 香菸	1.08	114.46	3.42
96 釋迦	0.05	126.99	9.35	224 餐具	0.05	109.47	3.41
20 雞蛋	0.16	117.49	9.29	17 香腸	0.11	118.12	3.40
253 計程車資	0.39	110.01	9.13	111 葡萄	0.16	119.99	3.33

表15-5



四、11月CPI查價項目較上年同月變動率(%；100年=100；續1)：

查價項目	權數	指數	變動率	查價項目	權數	指數	變動率
41 其他貝類及水產品(海參、蜆、海瓜子等)	0.05	115.01	3.32	271 其他(拋錨拖吊費、租車費、駕照費等)	0.10	88.81	1.64
102 柑橘	0.36	128.32	3.24	294 教科書	0.21	104.27	1.63
159 中式餐廳料理	1.78	113.68	3.24	201 油漆工資	0.12	107.47	1.63
90 海帶、紫菜	0.05	112.54	3.24	160 中式以外料理	0.59	114.57	1.61
142 果蔬汁	0.11	107.12	2.95	309 高中以上課業補習費	0.51	100.20	1.58
233 家事服務費	0.09	102.05	2.87	145 其他包裝飲料(豆類、雜糧飲料等)	0.07	100.06	1.53
140 包裝咖啡飲料	0.06	105.75	2.87	210 床(床墊)	0.16	108.42	1.51
13 牛肉、牛內臟	0.21	128.20	2.82	45 其他加工水產品(鹹魚、魚鬆、魷魚乾等)	0.11	101.09	1.50
143 運動及機能性飲料	0.02	102.09	2.79	163 幼兒園點心費	0.12	103.98	1.49
310 語言學習費	0.27	103.94	2.77	186 童褲(裙)	0.08	113.73	1.48
340 視唱中心費用	0.08	106.58	2.77	323 運動用具	0.10	103.56	1.47
173 男外套	0.12	119.62	2.77	177 其他男衣著(襪子、泳褲、睡衣等)	0.06	103.16	1.44
225 鍋具	0.07	99.33	2.71	265 汽車保養及修理	1.25	103.91	1.42
32 鱈魚	0.11	114.12	2.68	223 其他家庭耐久設備(熨斗、烘碗機等)	0.14	104.53	1.41
203 其他工資(水泥工資、木工工資等)	0.35	105.80	2.68	158 火鍋	0.28	114.07	1.33
350 沐浴用品	0.19	99.88	2.66	293 其他醫療保健用品(耳溫槍、體重計、眼鏡清潔劑等)	0.12	94.88	1.32
278 醫療看護費	0.08	110.29	2.62	193 其他衣著服務(男、女裝定製工資、衣著修補費等)	0.02	103.59	1.32
162 其他家外食物(鹽酥雞、蚵仔麵線、臭豆腐等)	0.49	110.01	2.62	359 保母費	0.35	93.77	1.31
202 水電工工資	0.33	105.59	2.57	148 麵類調理食品	0.09	109.43	1.30
94 其他加工蔬菜(熟筍、鹹菜、蘿蔔乾等)	0.07	122.30	2.49	149 肉鬆	0.05	112.36	1.29
349 紙尿布(褲)	0.14	101.59	2.41	156 中式米食	2.81	110.55	1.28
351 牙膏、牙粉	0.09	102.19	2.39	1 米	0.31	115.48	1.25
281 中藥材	0.22	122.32	2.38	267 停車費	0.69	101.08	1.25
5 麵條	0.10	103.55	2.37	137 包裝茶飲料	0.19	107.26	1.21
211 桌椅	0.11	112.49	2.31	364 婚喪喜慶用品	0.14	113.47	1.19
146 其他沖泡飲料材料(參茸飲品、可可、薏仁粉等)	0.06	112.99	2.24	191 童鞋	0.08	111.18	1.18
166 甜品	0.06	108.05	2.21	155 西式速食	0.44	102.86	1.18
238 家庭用水	0.36	102.16	2.16	6 麵包	0.47	108.88	1.18
213 其他家具(梳粧台、嬰兒床、嬰兒車等)	0.10	105.72	2.14	352 衛生棉	0.09	103.81	1.18
170 糕餅點心	0.23	109.11	2.11	317 其他文具(筆、書包、釘書機等)	0.14	106.33	1.17
272 醫院掛號費	0.22	104.54	2.10	7 蛋糕	0.20	107.91	1.16
369 考試報名費	0.08	106.59	2.05	220 烹飪小家電	0.09	102.61	1.15
36 烏賊	0.05	116.97	2.04	194 其他配件(帽子、皮帶等)	0.08	96.40	1.14
19 其他肉類製品(火腿、臘肉、肉類罐頭等)	0.10	115.92	2.02	188 學生制服	0.10	108.31	1.05
134 啤酒	0.31	99.16	1.97	241 汽車	2.22	100.36	1.05
138 茶葉(粉、包、精)	0.20	102.65	1.93	300 私立幼兒園學雜費	0.47	107.56	1.00
354 其他美容及衛生用品(牙刷、牙線及化妝棉等)	0.09	103.35	1.90	366 土地代書費	0.03	108.03	0.97
38 蛤蜊	0.08	108.84	1.90	275 病房自付費	0.34	103.22	0.97
169 餅乾	0.19	100.81	1.89	331 其他技藝學習費(舞蹈、繪畫等)	0.40	106.32	0.95
290 一般眼鏡	0.20	103.76	1.89	195 住宅租金	17.96	103.21	0.95
147 米類調理食品	0.11	108.10	1.87	363 其他理容服務費(做臉、塑身等)	0.30	102.74	0.94
360 其他個人照顧服務(不含醫療看護)	0.32	103.15	1.86	44 魚漿製品	0.17	109.27	0.92
154 西式早點	0.64	109.89	1.83	125 麻油、香油	0.02	127.09	0.87
319 電視機	0.36	75.76	1.83	341 運動費用	0.19	105.79	0.86
121 鮮奶	0.51	105.79	1.76	196 學校住宿費	0.26	109.18	0.85
222 飲用水設備	0.09	96.03	1.75	157 中式麵食	1.44	111.45	0.84
37 蝦蟹類	0.24	115.23	1.73	153 中式早點	0.64	110.51	0.83
14 其他家畜(羊肉)	0.04	111.63	1.69	361 洗、剪髮	0.56	107.39	0.81
315 消耗性電腦器材	0.03	100.66	1.67	197 門窗設備	0.25	103.38	0.79
212 家用裝飾品	0.05	107.69	1.64	311 電腦學習費	0.05	105.17	0.79

表15-6

四、11月CPI查價項目較上年同月變動率(%；100年=100；續2)：

查價項目	權數	指數	變動率	查價項目	權數	指數	變動率
91 蔬菜罐頭	0.04	116.41	0.77	240 垃圾清潔費	0.11	96.58	0.08
337 國內旅遊團費	0.53	107.29	0.76	136 其他酒	0.33	101.27	0.08
235 其他家庭管理費用(搬家費、住宅火險費等)	0.13	91.79	0.76	353 洗髮精、潤絲精	0.20	101.10	0.04
302 國中學雜費	0.13	102.61	0.76	329 其他娛樂用品及設備(望遠鏡、棋牌具等)	0.07	100.53	0.03
356 錶	0.07	106.92	0.75	301 小學學雜費	0.10	101.09	0.02
336 國外旅遊團費	2.07	104.82	0.70	205 枕頭、被胎	0.04	106.92	0.02
320 影音光碟、雷射唱片	0.08	96.95	0.69	190 女鞋	0.34	99.13	0.00
226 茶具	0.03	101.84	0.67	234 住宅管理費	0.59	100.58	0.00
295 考試用書及參考書	0.17	102.65	0.67	262 其他電訊服務費(電話裝置費、網際網路設定費等)	0.02	99.11	0.00
172 男西裝	0.05	108.81	0.66	266 機(自行)車修理費	0.23	103.09	0.00
332 電影票	0.08	104.89	0.64	268 車輛通行費	0.14	90.81	0.00
192 洗衣工資	0.07	104.75	0.61	269 車輛檢驗費	0.09	87.42	0.00
270 汽、機車保險費	0.16	102.64	0.60	273 診所掛號費	0.42	101.96	0.00
307 安親課輔費	0.83	102.09	0.55	274 門診基本部分負擔	0.51	100.00	0.00
338 有線電視租用費	0.62	98.13	0.54	297 報紙	0.13	100.00	0.00
198 衛浴器材	0.07	107.38	0.53	299 公立幼兒園學雜費	0.10	100.82	0.00
326 寵物及其必需品(含設備)	0.10	101.15	0.50	303 公立高中高職學雜費	0.26	100.00	0.00
255 捷運車票	0.21	100.44	0.48	367 金融服務支出	0.08	100.34	0.00
221 瓦斯爐、排油煙機	0.08	103.01	0.47	33 鱸魚	0.08	102.09	-0.01
370 其他費用(複印費、刻印費等)	0.07	98.45	0.45	282 中式成藥及方劑	0.16	101.20	-0.01
184 嬰兒衣著	0.02	112.10	0.43	230 廚廁清潔劑	0.06	105.75	-0.04
167 巧克力	0.05	105.63	0.43	254 火車票	0.46	102.84	-0.05
330 音樂學習費	0.33	102.56	0.37	264 汽、機車零配件(不含輪胎)	0.19	101.83	-0.07
312 其他補習費	0.12	103.09	0.36	133 米酒	0.04	99.60	-0.08
339 相片沖洗及照像費	0.02	100.95	0.36	328 盆栽及園藝用品	0.04	103.73	-0.11
227 照明燈管及燈泡	0.03	101.50	0.36	283 感冒藥	0.03	100.95	-0.11
357 皮包及行李箱	0.23	101.99	0.34	208 沙發	0.10	110.27	-0.12
279 其他醫療費(民俗及美容醫療等健保不給付之醫療項目)	0.22	101.93	0.33	261 固網電話費	0.68	93.47	-0.13
280 商業健康保險費	0.49	105.05	0.32	304 私立高中高職學雜費	0.63	100.60	-0.15
119 蜜餞	0.04	105.11	0.31	308 國中課業補習費	0.65	103.69	-0.19
175 男褲	0.17	103.11	0.29	29 秋刀魚	0.05	101.44	-0.20
97 小番茄	0.08	147.28	0.29	368 人身傷害險	0.08	97.70	-0.23
200 其他維修材料(延長線、室內裝潢、地板鋪設材料等)	0.19	107.33	0.27	183 其他女衣著(睡衣、孕婦裝、泳衣、襪子等)	0.14	108.67	-0.28
298 期刊	0.16	100.85	0.26	219 熱水器	0.07	101.45	-0.39
277 假牙及矯正費	0.65	103.99	0.25	229 衣服清潔劑	0.17	96.47	-0.40
161 在外點用之咖啡、飲料	0.49	108.24	0.24	243 自行車	0.07	105.65	-0.41
242 機車	0.43	101.07	0.23	180 女上衣	0.63	113.26	-0.47
189 男鞋	0.24	101.06	0.21	291 隱形眼鏡	0.05	95.98	-0.49
209 櫥櫃	0.14	106.41	0.21	276 其他自付費(處方藥品自付費、手術費及檢驗費等)	0.42	98.53	-0.51
258 郵資	0.01	100.79	0.20	181 女褲(裙)	0.46	108.91	-0.52
358 其他個人隨身用品(太陽眼鏡、傘等)	0.10	100.29	0.19	322 數位照相機及攝影機	0.37	69.03	-0.55
306 私立大專學雜費	2.71	100.33	0.19	187 兒童內衣褲及其他(內衣(褲)、泳衣(褲)等)	0.06	102.11	-0.59
305 公立大專學雜費	0.58	100.28	0.18	43 魚貝罐頭	0.03	99.01	-0.60
289 其他保健食品(卵磷脂、規精、酵母粉等)	0.29	101.61	0.18	316 紙製品	0.03	100.82	-0.65
260 行動電話費	1.66	94.13	0.17	8 麥片(粉)	0.04	95.37	-0.67
214 冷暖氣設備	0.32	97.41	0.14	185 童上衣	0.17	115.61	-0.71
292 復健器具	0.05	102.60	0.12	141 咖啡包(粉、豆)	0.09	103.79	-0.72
342 其他娛樂服務費(影碟租金、網咖費用等)	0.21	103.87	0.12	321 樂器	0.17	102.89	-0.72
285 外用藥	0.10	104.57	0.09	259 網路費	1.13	86.35	-0.72
251 公共汽車票	0.33	104.83	0.09	123 發酵乳及優格	0.13	100.75	-0.73

表15-7

四、11月CPI查價項目較上年同月變動率(%；100年=100；續完)：

查價項目	權數	指數	變動率	查價項目	權數	指數	變動率
325 電子遊樂器軟硬體設備及配件	0.06	90.53	-0.75	168 糖果	0.07	101.20	-5.15
126 沙拉油、調理油	0.07	94.52	-0.75	244 行動電話	0.32	67.93	-5.76
355 金飾及珠寶	0.20	83.36	-0.90	176 男用內衣褲	0.06	93.85	-6.56
296 一般書籍	0.26	99.31	-0.91	99 櫻桃	0.01	98.52	-7.02
245 其他通訊設備(電話機、傳真機等)	0.03	98.57	-0.93	314 其他電腦設備及軟體	0.15	77.60	-7.25
250 其他油料(潤滑油、機油等)	0.11	100.25	-0.94	207 其他家用紡織品(窗簾布、椅墊、桌巾等)	0.08	95.81	-7.27
31 黃花魚	0.02	89.60	-0.99	252 客運汽車票	0.16	95.99	-7.45
215 空氣淨化及除濕設備	0.08	96.19	-1.00	89 乾香菇	0.07	131.46	-7.64
362 染、燙髮	0.62	103.35	-1.03	239 家庭用電	2.20	92.91	-11.03
365 婚喪喜慶費用	0.48	108.59	-1.04	56 薑	0.05	181.02	-11.70
92 乾豆(花生、紅豆、綠豆等)	0.07	113.43	-1.06	237 桶裝瓦斯	0.41	92.69	-13.29
313 電腦	1.04	74.42	-1.16	248 98無鉛汽油	0.21	76.75	-21.42
12 豬內臟	0.04	97.94	-1.17	247 95無鉛汽油	2.47	73.72	-23.10
345 彩粧及香水	0.32	104.07	-1.19	246 92無鉛汽油	0.69	70.67	-24.14
122 奶粉	0.29	108.65	-1.22	249 柴油	0.05	67.77	-28.37
284 胃腸藥	0.03	106.95	-1.23	236 天然瓦斯	0.61	76.12	-32.96
30 鮭魚	0.06	102.18	-1.29	說明：1. 蔬菜、水果、蛋類、水產品及肉類價格相較上年為高；部分調理食品與外食費等價格調漲；油料費、燃氣價格及電價調降；3C消費性電子產品價格較上年為低。 2. 未列示棗子、荔枝、芒果及桃子4項本月非屬產季水果。			
10 其他穀類及其製品(芝麻、麵筋、水餃皮等)	0.08	102.16	-1.33				
42 小魚乾	0.05	105.86	-1.49				
26 吳郭魚	0.10	113.29	-1.50				
11 豬肉	0.99	112.50	-1.51				
346 保養品	0.57	99.13	-1.62				
117 柿子	0.21	136.46	-1.71				
217 電冰箱	0.21	94.04	-1.76				
112 西瓜	0.07	90.70	-1.79				
334 旅館住宿費	0.62	104.65	-1.82				
179 女外套	0.23	131.65	-1.90				
348 衛生紙、面紙及紙巾	0.20	94.10	-1.95				
22 嘉臘魚、赤鯨	0.04	106.36	-1.95				
263 汽、機車輪胎	0.17	99.89	-2.05				
130 糖	0.04	98.31	-2.07				
104 奇異果	0.04	124.05	-2.08				
228 燈具、燈飾	0.04	101.22	-2.09				
288 其他藥品(止痛藥、避孕藥等)	0.09	99.14	-2.30				
286 維他命	0.14	96.82	-2.30				
27 虱目魚	0.08	102.43	-2.43				
344 檳榔	0.08	75.79	-2.51				
9 麵粉、調製麵粉	0.01	97.80	-2.63				
174 男上衣	0.26	108.69	-2.63				
216 洗衣及乾衣設備	0.13	96.06	-2.87				
28 石斑魚	0.06	107.23	-2.92				
324 玩具	0.13	99.30	-3.04				
139 碳酸飲料	0.08	101.29	-3.06				
124 其他乳製品(調味乳、鮮奶油、乾酪等)	0.09	105.79	-3.21				
128 鹽、甘味調味料	0.02	97.82	-3.41				
206 毛巾	0.02	101.04	-3.56				
178 女洋裝	0.12	100.84	-3.59				
218 電扇	0.02	94.07	-3.82				
256 機票	0.53	95.12	-3.94				
182 女用內衣褲	0.21	97.62	-4.17				

表15-8

五、1-11月CPI查價項目較上年同期變動率(%；100年=100)：

查價項目	權數	指數	變動率	查價項目	權數	指數	變動率
51 蔥	0.05	179.73	35.37	19 其他肉類製品(火腿、臘肉、肉類罐頭等)	0.10	114.28	6.13
80 茄子	0.03	151.56	28.50	49 馬鈴薯	0.02	135.93	5.96
82 甜椒(含青椒)	0.03	140.49	27.61	97 小番茄	0.08	119.09	5.94
60 甘藍菜(高麗菜)	0.30	177.33	24.14	55 芋	0.03	138.98	5.88
78 苦瓜	0.05	122.73	21.02	17 香腸	0.11	115.22	5.83
81 番茄	0.05	162.57	19.62	16 其他家禽(新鮮鴨肉、鵝肉等)	0.05	115.91	5.73
79 扁蒲	0.01	140.90	18.63	120 其他加工水果(葡萄乾、水果罐頭等)	0.03	107.32	4.99
47 胡蘿蔔	0.04	127.94	18.63	4 速食麵	0.08	106.04	4.71
63 青江白菜	0.03	154.40	18.50	108 番石榴	0.14	127.58	4.66
74 大黃瓜	0.03	143.19	17.59	89 乾香菇	0.07	140.06	4.62
46 蘿蔔	0.07	129.82	17.43	23 鯛魚	0.12	135.36	4.43
61 小白菜	0.04	146.64	16.83	40 其他魚類(紅目鱧、草魚、旗魚等)	0.14	112.35	4.27
62 包心白菜	0.14	145.95	16.56	35 新鮮小卷	0.05	117.65	4.23
68 芥藍菜	0.02	149.51	16.27	14 其他家畜(羊肉)	0.04	111.72	4.01
86 玉米	0.06	141.40	16.10	38 蛤蜊	0.08	108.31	3.94
70 甘薯葉	0.01	143.21	15.81	107 梨子	0.19	114.27	3.81
77 絲瓜	0.03	129.51	15.44	25 土拖、馬加魚	0.06	122.19	3.76
53 蒜頭	0.02	124.81	14.89	24 白帶魚	0.06	128.77	3.71
56 薑	0.05	168.35	14.84	37 蝦蟹類	0.24	118.72	3.60
73 白花椰菜	0.14	141.51	14.29	152 其他調理食品(雞塊、調理包等)	0.06	109.15	3.58
75 小黃瓜	0.04	138.50	13.89	164 學生營養午餐	0.18	106.28	3.57
84 敏豆	0.05	148.18	13.57	369 考試報名費	0.08	106.20	3.53
344 檳榔	0.08	121.95	12.01	159 中式餐廳料理	1.78	112.14	3.44
57 茭白筍	0.02	134.92	11.71	18 貢丸	0.06	110.94	3.42
71 韭菜(花)	0.03	138.66	11.62	15 雞肉	0.67	121.52	3.35
333 藝文休閒活動及運動競賽入場券	0.06	117.81	11.23	127 其他食用油(橄欖油、葵花籽油、葡萄籽油等)	0.09	105.74	3.21
88 其他蔬菜(菜豆、南瓜、辣椒等)	0.03	131.23	10.53	165 冰品	0.08	107.34	3.15
66 菠菜	0.04	140.43	10.29	32 鱈魚	0.11	112.81	3.14
72 其他葉菜(芥菜、茼蒿、油菜等)	0.06	122.81	10.05	6 麵包	0.47	108.38	3.11
83 豌豆	0.01	126.55	9.80	7 蛋糕	0.20	109.29	3.08
58 蘆筍	0.01	140.53	9.70	41 其他貝類及水產品(海參、蜆、海瓜子等)	0.05	114.44	2.98
69 莧菜	0.01	143.76	9.60	94 其他加工蔬菜(熟筍、鹹菜、蘿蔔乾等)	0.07	119.90	2.96
64 空心菜	0.02	130.40	9.59	251 公共汽車票	0.33	104.76	2.78
21 其他蛋類(皮蛋、鹹蛋等)	0.03	116.68	9.00	223 其他家庭耐久設備(熨斗、烘碗機等)	0.14	104.05	2.78
101 鳳梨	0.06	113.02	8.67	158 火鍋	0.28	113.32	2.77
149 肉鬆	0.05	112.04	8.21	162 其他家外食物(鹽酥雞、蚵仔麵線、臭豆腐等)	0.49	108.76	2.73
50 洋蔥	0.03	118.09	7.86	11 豬肉	0.99	112.84	2.69
151 熟食肉類	0.32	120.37	7.61	340 視唱中心費用	0.08	105.76	2.69
98 火龍果	0.05	134.33	7.31	124 其他乳製品(調味乳、鮮奶油、乾酪等)	0.09	107.99	2.65
85 綠花椰菜	0.07	130.53	7.08	257 其他運費(宅急便、一般貨運、機車托運等)	0.15	106.37	2.63
54 竹筍	0.02	129.17	7.08	28 石斑魚	0.06	112.15	2.59
34 肉魚	0.05	132.32	7.04	91 蔬菜罐頭	0.04	114.73	2.44
13 牛肉、牛內臟	0.21	126.39	6.87	154 西式早點	0.64	109.37	2.40
59 其他莖菜(大心菜、球莖甘藍、芽菜類等)	0.04	123.59	6.82	335 遊樂場入場費	0.21	105.32	2.38
67 萵苣菜	0.06	141.14	6.69	157 中式麵食	1.44	111.06	2.38
39 蚵(牡蠣)	0.06	123.69	6.58	140 包裝咖啡飲料	0.06	106.05	2.36
131 蜂蜜、果醬	0.02	113.36	6.31	31 黃花魚	0.02	90.76	2.23
150 肉乾	0.05	111.47	6.30	144 礦泉水	0.03	101.40	2.23
76 冬瓜	0.01	130.13	6.28	191 童鞋	0.08	109.40	2.20
65 芹菜	0.04	162.44	6.27	90 海帶、紫菜	0.05	110.94	2.19

五、1-11月CPI查價項目較上年同期變動率(%；100年=100；續1)：

查價項目	權數	指數	變動率	查價項目	權數	指數	變動率
233 家事服務費	0.09	103.38	2.17	137 包裝茶飲料	0.19	104.22	1.27
294 教科書	0.21	104.03	2.15	337 國內旅遊團費	0.53	111.17	1.27
172 男西裝	0.05	105.72	2.14	186 童褲(裙)	0.08	106.37	1.23
129 醬油	0.07	102.42	2.08	341 運動費用	0.19	105.98	1.22
290 一般眼鏡	0.20	103.02	2.08	99 櫻桃	0.01	102.20	1.21
100 香蕉	0.09	151.87	2.06	173 男外套	0.12	109.86	1.21
139 碳酸飲料	0.08	100.56	2.05	103 柳丁	0.09	146.24	1.20
272 醫院掛號費	0.22	104.09	2.04	197 門窗設備	0.25	102.88	1.18
260 行動電話費	1.66	94.14	2.02	266 機(自行)車修理費	0.23	103.09	1.16
160 中式以外料理	0.59	113.73	2.01	343 香菸	1.08	112.08	1.16
199 塗料	0.08	106.45	1.97	143 運動及機能性飲料	0.02	100.12	1.15
156 中式米食	2.81	109.68	1.90	119 蜜餞	0.04	104.39	1.14
153 中式早點	0.64	110.25	1.88	196 學校住宿費	0.26	108.63	1.13
187 兒童內衣褲及其他(內衣(褲)、泳衣(褲)等)	0.06	102.27	1.87	5 麵條	0.10	101.80	1.11
201 油漆工資	0.12	106.96	1.87	231 清潔用具	0.07	98.34	1.11
36 烏賊	0.05	118.50	1.83	142 果蔬汁	0.11	105.80	1.08
278 醫療看護費	0.08	108.93	1.79	285 外用藥	0.10	104.65	1.07
310 語言學習費	0.27	102.56	1.76	171 其他休閒食品(洋芋片、口香糖、瓜子等)	0.25	108.57	1.05
125 麻油、香油	0.02	127.88	1.74	349 紙尿布(褲)	0.14	99.62	1.04
265 汽車保養及修理	1.25	103.66	1.74	311 電腦學習費	0.05	105.10	1.04
359 保母費	0.35	104.04	1.73	123 發酵乳及優格	0.13	104.43	1.04
271 其他(拋錨拖吊費、租車費、駕照費等)	0.10	88.57	1.72	224 餐具	0.05	105.63	1.03
366 土地代書費	0.03	107.72	1.71	170 糕餅點心	0.23	108.23	0.98
209 櫥櫃	0.14	106.76	1.71	360 其他個人照顧服務(不含醫療看護)	0.32	102.73	0.94
155 西式速食	0.44	103.19	1.70	332 電影票	0.08	104.81	0.92
253 計程車資	0.39	103.07	1.68	267 停車費	0.69	100.77	0.92
132 其他調味品(調味醬、醋、高湯罐頭等)	0.11	108.05	1.67	42 小魚乾	0.05	106.53	0.91
203 其他工資(水泥工資、木工工資等)	0.35	104.61	1.65	367 金融服務支出	0.08	100.12	0.89
138 茶葉(粉、包、精)	0.20	101.80	1.62	195 住宅租金	17.96	102.82	0.87
147 米類調理食品	0.11	107.05	1.61	189 男鞋	0.24	101.09	0.87
202 水電工工資	0.33	103.61	1.60	295 考試用書及參考書	0.17	102.17	0.85
26 吳郭魚	0.10	114.09	1.56	356 錶	0.07	106.50	0.83
166 甜品	0.06	106.98	1.56	364 婚喪喜慶用品	0.14	111.99	0.77
198 衛浴器材	0.07	107.73	1.56	279 其他醫療費(民俗及美容醫療等健保不給付之醫療項目)	0.22	102.06	0.76
354 其他美容及衛生用品(牙刷、牙線及化妝棉等)	0.09	102.74	1.50	10 其他穀類及其製品(芝麻、麵筋、水餃皮等)	0.08	103.25	0.74
211 桌椅	0.11	110.89	1.48	307 安親課輔費	0.83	101.73	0.73
342 其他娛樂服務費(影碟租金、網咖費用等)	0.21	103.82	1.45	270 汽、機車保險費	0.16	102.55	0.70
118 其他水果(榴槤、楊桃、椰子等)	0.04	115.01	1.44	161 在外點用之咖啡、飲料	0.49	107.22	0.69
93 豆類製品	0.18	109.35	1.43	169 餅乾	0.19	101.06	0.65
146 其他沖泡飲料材料(麥芽飲品、可可、薏仁粉等)	0.06	109.77	1.41	241 汽車	2.22	100.30	0.63
167 巧克力	0.05	104.75	1.41	350 沐浴用品	0.19	98.17	0.63
193 其他衣著服務(男、女裝定製工資、衣著修補費等)	0.02	103.40	1.41	320 影音光碟、雷射唱片	0.08	96.70	0.62
300 私立幼兒園學雜費	0.47	107.02	1.36	135 高粱酒	0.08	100.41	0.62
208 沙發	0.10	111.08	1.34	302 國中學雜費	0.13	102.28	0.61
192 洗衣工資	0.07	104.55	1.32	323 運動用具	0.10	103.60	0.60
232 其他家用品(保鮮膜、菜刀、殺蟲劑等)	0.27	102.40	1.30	44 魚漿製品	0.17	108.95	0.55
2 糯米	0.01	102.50	1.29	122 奶粉	0.29	109.42	0.54
361 洗、剪髮	0.56	106.97	1.29	163 幼兒園點心費	0.12	102.77	0.54
105 木瓜	0.11	144.52	1.28	234 住宅管理費	0.59	100.88	0.52
213 其他家具(梳粧檯、嬰兒床、嬰兒車等)	0.10	104.83	1.28	258 郵資	0.01	100.66	0.50

五、1-11月CPI查價項目較上年同期變動率(%；100年=100；續2)：

查價項目	權數	指數	變動率	查價項目	權數	指數	變動率
227 照明燈管及燈泡	0.03	102.74	0.49	303 公立高中高職學雜費	0.26	100.00	0.00
336 國外旅遊團費	2.07	110.80	0.48	141 咖啡包(粉、豆)	0.09	102.60	-0.02
368 人身傷害險	0.08	97.70	0.46	318 家用音響產品及影碟機	0.15	91.50	-0.02
185 童上衣	0.17	100.67	0.46	317 其他文具(筆、書包、釘書機等)	0.14	105.03	-0.03
200 其他維修材料(延長線、室內裝潢、地板鋪設材料等)	0.19	107.50	0.46	329 其他娛樂用品及設備(望遠鏡、棋牌具等)	0.07	100.03	-0.04
312 其他補習費	0.12	102.94	0.45	174 男上衣	0.26	106.58	-0.06
301 小學學雜費	0.10	101.08	0.45	328 盆栽及園藝用品	0.04	103.91	-0.06
334 旅館住宿費	0.62	106.93	0.44	190 女鞋	0.34	99.89	-0.06
188 學生制服	0.10	107.52	0.44	261 固網電話費	0.68	93.40	-0.06
330 音樂學習費	0.33	102.43	0.43	289 其他保健食品(卵磷脂、規精、酵母粉等)	0.29	101.38	-0.07
331 其他技藝學習費(舞蹈、繪畫等)	0.40	105.42	0.39	133 米酒	0.04	99.45	-0.10
148 麵類調理食品	0.09	107.49	0.36	281 中藥材	0.22	120.91	-0.12
242 機車	0.43	101.21	0.36	206 毛巾	0.02	105.23	-0.14
357 皮包及行李箱	0.23	101.49	0.35	268 車輛通行費	0.14	90.02	-0.14
183 其他女衣著(睡衣、孕婦裝、泳衣、襪子等)	0.14	106.37	0.34	128 鹽、甘味調味料	0.02	98.53	-0.18
283 感冒藥	0.03	102.17	0.33	212 家用裝飾品	0.05	107.11	-0.19
277 假牙及矯正費	0.65	103.92	0.32	292 復健器具	0.05	102.37	-0.22
113 香瓜	0.09	120.46	0.32	221 瓦斯爐、排油煙機	0.08	102.76	-0.23
87 菇類	0.03	116.22	0.30	219 熱水器	0.07	101.37	-0.26
338 有線電視租用費	0.62	97.88	0.29	214 冷暖氣設備	0.32	96.99	-0.28
275 病房自付費	0.34	102.52	0.28	284 胃腸藥	0.03	107.17	-0.29
145 其他包裝飲料(豆類、雜糧飲料等)	0.07	100.12	0.26	226 茶具	0.03	100.41	-0.30
309 高中以上課業補習費	0.51	100.12	0.24	286 維他命	0.14	97.35	-0.34
363 其他理容服務費(做臉、塑身等)	0.30	102.21	0.24	1 米	0.31	113.99	-0.34
254 火車票	0.46	103.28	0.23	210 床(床墊)	0.16	105.44	-0.38
353 洗髮精、潤絲精	0.20	99.57	0.21	3 米粉、粿條及其他米類製品	0.08	101.11	-0.41
315 消耗性電腦器材	0.03	99.68	0.20	205 枕頭、被胎	0.04	105.31	-0.43
345 彩粧及香水	0.32	104.78	0.20	291 隱形眼鏡	0.05	96.32	-0.48
370 其他費用(複印費、刻印費等)	0.07	98.35	0.18	276 其他自付費(處方藥品自付費、手術費及檢驗費等)	0.42	98.67	-0.48
238 家庭用水	0.36	100.18	0.18	264 汽、機車零配件(不含輪胎)	0.19	101.62	-0.49
216 洗衣及乾衣設備	0.13	97.91	0.13	250 其他油料(潤滑油、機油等)	0.11	100.28	-0.50
306 私立大專學雜費	2.71	100.19	0.13	365 婚喪喜慶費用	0.48	108.59	-0.50
293 其他醫療保健用品(耳溫槍、體重計、眼鏡清潔劑等)	0.12	94.70	0.12	259 網路費	1.13	86.61	-0.55
280 商業健康保險費	0.49	104.83	0.11	12 豬內臟	0.04	98.56	-0.56
305 公立大專學雜費	0.58	100.15	0.11	225 鍋具	0.07	98.26	-0.58
240 垃圾清潔費	0.11	96.58	0.07	45 其他加工水產品(鹹魚、魚鬆、魷魚乾等)	0.11	99.24	-0.58
299 公立幼兒園學雜費	0.10	100.82	0.07	9 麵粉、調製麵粉	0.01	100.00	-0.59
134 啤酒	0.31	98.76	0.06	22 嘉臘魚、赤鯨	0.04	109.37	-0.59
327 鮮花	0.06	109.11	0.05	287 燕窩、雞精	0.09	100.41	-0.66
255 捷運車票	0.21	100.44	0.04	324 玩具	0.13	100.88	-0.69
304 私立高中高職學雜費	0.63	100.72	0.04	136 其他酒	0.33	100.51	-0.69
339 相片沖洗及照像費	0.02	100.72	0.02	121 鮮奶	0.51	105.07	-0.77
243 自行車	0.07	105.50	0.00	130 糖	0.04	98.94	-0.77
262 其他電訊服務費(電話裝置費、網路資訊網路設定費等)	0.02	99.11	0.00	228 燈具、燈飾	0.04	101.89	-0.79
269 車輛檢驗費	0.09	87.42	0.00	8 麥片(粉)	0.04	94.65	-0.81
273 診所掛號費	0.42	101.96	0.00	181 女褲(裙)	0.46	101.11	-0.81
274 門診基本部分負擔	0.51	100.00	0.00	230 廚廁清潔劑	0.06	103.78	-0.85
282 中式成藥及方劑	0.16	101.08	0.00	321 樂器	0.17	102.38	-0.85
297 報紙	0.13	100.00	0.00	178 女洋裝	0.12	103.32	-0.95
298 期刊	0.16	100.46	0.00	351 牙膏、牙粉	0.09	99.21	-0.96

五、1-11月CPI查價項目較上年同期變動率(%；100年=100；續完)：

查價項目	權數	指數	變動率	查價項目	權數	指數	變動率
288 其他藥品(止痛藥、避孕藥等)	0.09	99.46	-0.97	313 電腦	1.04	73.87	-5.22
362 染、燙髮	0.62	102.69	-0.97	112 西瓜	0.07	86.94	-5.42
326 寵物及其必需品(含設備)	0.10	101.12	-0.98	126 沙拉油、調理油	0.07	91.58	-5.73
215 空氣淨化及除濕設備	0.08	96.73	-0.98	27 虱目魚	0.08	106.24	-5.89
296 一般書籍	0.26	99.19	-1.00	244 行動電話	0.32	70.00	-6.96
222 飲用水設備	0.09	95.88	-1.07	30 鮭魚	0.06	102.10	-7.06
220 烹飪小家電	0.09	102.67	-1.11	314 其他電腦設備及軟體	0.15	78.96	-7.75
194 其他配件(帽子、皮帶等)	0.08	96.66	-1.12	52 青蒜	0.02	127.93	-8.61
347 美容(髮)器材	0.04	100.93	-1.13	239 家庭用電	2.20	98.36	-10.21
358 其他個人隨身用品(太陽眼鏡、傘等)	0.10	99.09	-1.18	237 桶裝瓦斯	0.41	93.22	-15.53
245 其他通訊設備(電話機、傳真機等)	0.03	97.28	-1.20	48 其他根菜(甘薯、山藥等)	0.04	110.31	-18.81
175 男褲	0.17	101.44	-1.22	248 98無鉛汽油	0.21	82.34	-24.37
308 國中課業補習費	0.65	104.20	-1.23	247 95無鉛汽油	2.47	79.59	-25.98
263 汽、機車輪胎	0.17	101.17	-1.29	236 天然瓦斯	0.61	85.14	-26.86
325 電子遊樂器軟硬體設備及配件	0.06	91.67	-1.32	246 92無鉛汽油	0.69	76.62	-27.11
229 衣服清潔劑	0.17	96.91	-1.35	249 柴油	0.05	74.83	-30.98
218 電扇	0.02	96.29	-1.42	說明：未列示棗子、荔枝、芒果及桃子4項本月非屬產季水果。			
96 釋迦	0.05	117.33	-1.48				
316 紙製品	0.03	99.17	-1.49				
180 女上衣	0.63	104.68	-1.51				
204 床包(單)組、毯子及涼被	0.15	99.67	-1.66				
346 保養品	0.57	100.10	-1.71				
182 女用內衣褲	0.21	97.19	-1.80				
92 乾豆(花生、紅豆、綠豆等)	0.07	113.72	-1.80				
217 電冰箱	0.21	95.94	-1.90				
20 雞蛋	0.16	111.47	-1.94				
168 糖果	0.07	102.95	-2.00				
177 其他男衣著(襪子、泳褲、睡衣等)	0.06	101.49	-2.06				
111 葡萄	0.16	110.82	-2.07				
252 客運汽車票	0.16	100.08	-2.18				
109 蓮霧	0.08	100.28	-2.21				
43 魚貝罐頭	0.03	98.16	-2.27				
322 數位照相機及攝影機	0.37	70.32	-2.31				
179 女外套	0.23	105.32	-2.33				
114 哈密瓜	0.14	117.69	-2.58				
256 機票	0.53	97.76	-2.63				
355 金飾及珠寶	0.20	86.01	-2.65				
235 其他家庭管理費用(搬家費、住宅火險費等)	0.13	91.80	-2.89				
33 鱸魚	0.08	102.54	-3.16				
348 衛生紙、面紙及紙巾	0.20	94.28	-3.26				
104 奇異果	0.04	122.05	-3.43				
352 衛生棉	0.09	99.71	-3.50				
115 蘋果	0.19	115.60	-3.79				
29 秋刀魚	0.05	99.69	-3.89				
184 嬰兒衣著	0.02	107.35	-4.01				
117 柿子	0.21	150.98	-4.04				
207 其他家用紡織品(窗簾布、椅墊、桌巾等)	0.08	96.99	-4.21				
319 電視機	0.36	74.22	-4.65				
102 柑橘	0.36	145.99	-4.74				
176 男用內衣褲	0.06	95.73	-4.77				