

行政院主計總處

綜合規劃處、公務預算處、基金預算處

台北市忠孝東路1段1號

電話：(02) 33566500

會計決算處、綜合統計處、國勢普查處、主計資訊處

台北市廣州街2號

電話：(02) 23803400

網址：www.dgbas.gov.tw

傳真：(02) 23803465

中華民國105年6月7日上午8時30分發布，並透過網際網路發送

主辦單位：綜合統計處物價統計科 電話：(02)23803449

新聞聯繫人：王婉貞小姐 電話：(02)23803442

105年5月份
物價變動概況

壹、物價變動提要

- 一、5月份消費者物價總指數(CPI)，較上月跌0.37%，經調整季節變動因素後漲0.08%；較上年同月漲1.24%，1-5月平均，較上年同期漲1.67%。
- 二、5月份躉售物價總指數(WPI)，較上月漲0.94%，經調整季節變動因素後漲0.73%；較上年同月跌2.80%，1-5月平均，較上年同期跌4.39%。

物價指數年增率

單位：%

指數 時間	消費者物價指數				躉售物價指數							
	不含 食物	不含 蔬果及 能源 (核心CPI)	服務類		內銷品				出口			
					國產 內銷	進口		新台幣 計價	美元 計價	新台幣 計價	美元 計價	
						新台幣 計價	美元 計價					
98年	-0.86	-1.04	-0.04	-0.27	-8.73	-9.80	-10.00	-9.60	-13.90	-6.59	-10.96	
99年	0.96	1.09	0.58	0.31	5.46	7.23	7.44	7.04	12.17	2.02	6.90	
100年	1.42	1.10	1.26	0.64	4.32	6.39	5.04	7.65	15.39	0.09	7.37	
101年	1.93	1.07	1.00	0.75	-1.16	-0.95	-0.59	-1.28	-1.91	-1.62	-2.25	
102年	0.79	0.59	0.66	0.73	-2.43	-2.67	-0.71	-4.45	-4.81	-2.06	-2.43	
103年	1.20	0.30	1.26	1.16	-0.57	-0.95	0.28	-2.10	-4.03	0.10	-1.92	
104年	-0.31	-1.55	0.79	0.96	-8.84	-11.30	-9.55	-12.94	-16.86	-4.67	-8.96	
第2季	-0.70	-1.48	0.62	0.92	-9.41	-11.68	-9.14	-14.04	-16.08	-5.51	-7.77	
第3季	-0.26	-1.67	0.64	0.81	-9.47	-12.28	-10.96	-13.55	-18.79	-4.60	-10.44	
第4季	0.33	-1.22	0.77	0.83	-7.99	-10.12	-9.60	-10.61	-15.56	-4.44	-9.72	
105年												
第1季	1.75	-0.07	0.76	0.82	-4.99	-6.26	-6.16	-6.37	-10.96	-2.95	-7.72	
2月	2.41	0.16	0.84	0.83	-4.90	-6.44	-6.12	-6.76	-11.76	-2.44	-7.70	
3月	2.01	-0.45	0.79	0.80	-4.91	-5.78	-5.37	-6.18	-9.81	-3.51	-7.26	
4月	1.87	-0.39	0.91	0.81	-4.18	-4.75	-5.04	-4.46	-8.27	-3.26	-7.12	
5月	1.24	-0.46	0.91	0.75	-2.80	-3.75	-4.93	-2.57	-8.45	-1.27	-7.25	
1-5月	1.67	-0.21	0.82	0.81	-4.39	-5.46	-5.69	-5.24	-9.92	-2.69	-7.51	

說明：由於受查者延誤或更正報價，最近3個月資料均可能修正。

貳、物價變動詳情

一、消費者物價指數

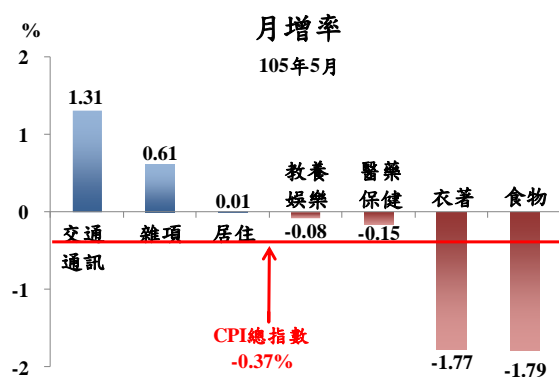
(一) 5月 CPI 較上月跌0.37%：主因蔬菜供量充裕、價格下跌，加以適逢母親節，成衣及理容服務費折扣促銷，惟油料費上漲，抵銷部分跌幅。

1. 七大類中變動影響較大者如下：

(1) 食物類跌1.79%：主因蔬菜及蛋類分別跌16.41%及12.74%，惟水果漲1.28%，抵銷部分跌幅。

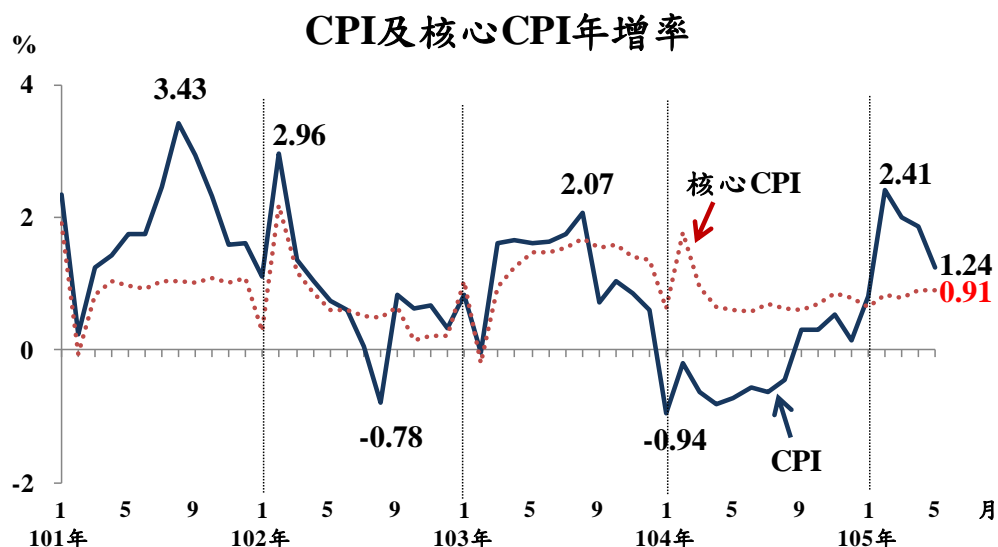
(2) 衣著類跌1.77%：主因母親節降價促銷，成衣價格跌2.38%所致。

(3) 交通及通訊類漲1.31%：主因油料費反映國際油價，漲7.22%所致。



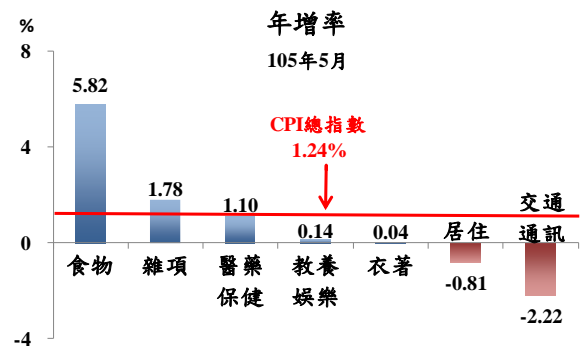
2. 370個查價項目群扣除本月5項非屬產季水果(棗子、釋迦、火龍果、柑橘及柿子，本月權數為0)後，上漲者136項，權數合計46.2%，下跌者163項，權數合計27.6%，漲跌項目詳表15。

(二) 5月 CPI 較上年同月漲1.24%：主因蔬果、水產品及肉類價格相較上年為高，加以部分穀類及其製品、外食費與水費等價格調漲，惟燃氣、油料費及家庭用電價格調降，與3C消費性電子產品價格較上年為低，抵銷部分漲幅；若扣除蔬菜水果，漲0.07%，若再剔除能源後之總指數(即核心CPI)，漲0.91%。



1. 七大類中變動影響較大者如下：

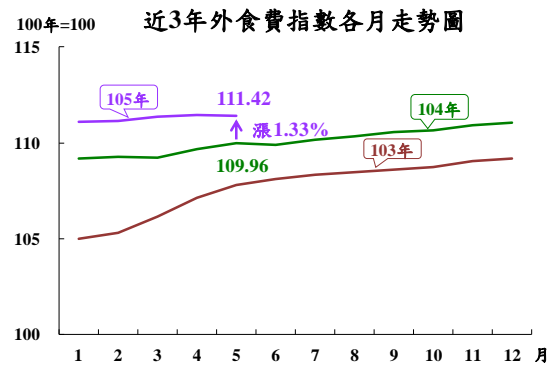
(1) 食物類漲5.82%：主因水果、蔬菜受天候不穩遞延影響，分別漲31.18%及20.02%(兩者合計影響總指數上漲1.16個百分點，若蔬果價格持平，則總指數漲幅由1.24%縮小為0.08%〔1.24-1.16〕)，加以水產品、肉類與外食費亦分別漲4.08%、3.27%與1.33%所致。



(2) 交通及通訊類跌2.22%：主因油料費跌10.78%(影響總指數下跌0.32個百分點)。

(3) 居住類跌0.81%：主因燃氣及電費分別跌18.84%及12.46%，惟水費漲5.64%，抵銷部分跌幅。

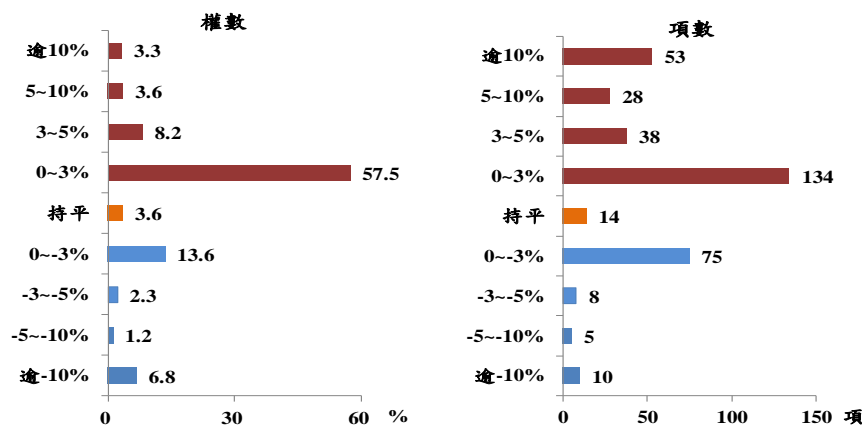
2. 按商品性質別觀察，商品類漲1.91%，其中非耐久性(如食物、能源、衛生紙等民生用品)漲2.91%，半耐久性消費品亦漲0.03%，耐久性消費品則跌0.34%；服務類漲0.75%，其中占CPI權數近10%的外食費，漲幅為1.33%(近29個月來最小漲幅，102年12月漲1.08%)。



3. 按購買頻度別觀察，「每月」至少購買1次者漲1.99%(受部分食物類與油料費交互影響)，「每季」至少購買1次者漲1.09%(受部分食物類與水電燃氣類交互影響)，「每半年」、「每年」至少購買1次與「1年以上」購買1次者亦分別漲3.08%、0.39%與0.31%。

4. 370個查價項目群扣除5項非屬產季水果，上漲者253項，權數合計72.5%，下跌者98項，權數合計23.9%，漲跌項目詳表15。

查價項目漲跌分布圖(與上年同月比較)



(三) 1-5月CPI較上年同期漲1.67%：其中商品類漲2.86%，服務類漲0.81%；若扣除蔬菜水果，漲0.23%，核心CPI亦漲0.82%。

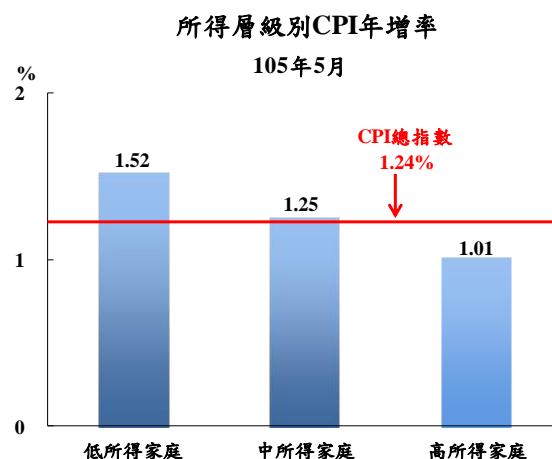
二、5月份所得層級別消費者物價指數：

(一) 低所得家庭較上月跌0.61%，較上年同月漲1.52%，1-5月平均較上年同期漲2.18%。

(二) 中所得家庭較上月跌0.38%，較上年同月漲1.25%，1-5月平均較上年同期漲1.68%。

(三) 高所得家庭較上月跌0.26%，較上年同月漲1.01%，1-5月平均較上年同期漲1.31%。

(四) 低所得家庭CPI較上年同月漲幅大於中、高所得家庭，主因占低所得家庭支出比重較高的食物類漲幅較大，且占中、高所得家庭支出比重較高的交通及通訊類跌幅較深；其他相關資料詳見表3。



三、躉售物價指數

(一) 5月WPI較上月漲0.94%

1. 國產內銷物價指數較上月漲0.34%。
2. 進口物價指數以新台幣計價較上月漲1.47%；以美元計價漲0.77%。
3. 出口物價指數以新台幣計價較上月漲0.97%；以美元計價漲0.25%。

(二) 5月WPI較上年同月跌2.80%

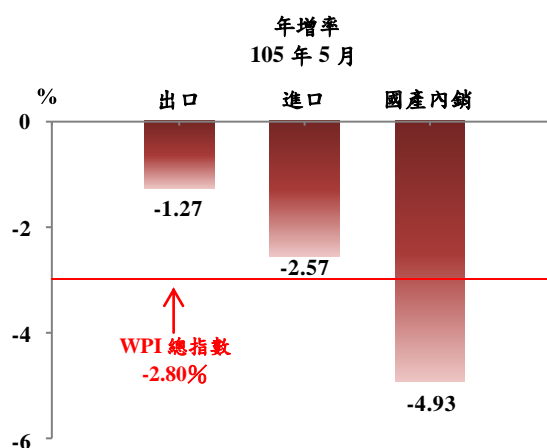
1. 國產內銷物價指數

較上年同月跌4.93%，主因電價調降費率，加以化學材料、石油及煤製品等類價格下跌，惟農產品價格上漲，抵銷部分跌幅。

2. 進口物價指數

(1) 以新台幣計價較上年同月跌2.57%。

(2) 若剔除匯率變動因素(新台幣對美元較上年同月貶值6.04%)，以美元計價跌8.45%。主因礦產品類、化學或有關工業產品類，以及基本金屬及其製品類等報價下跌所致。



3. 出口物價指數

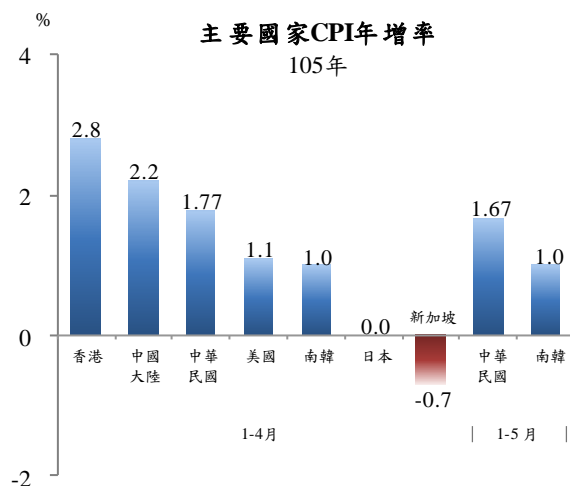
(1) 以新台幣計價較上年同月跌1.27%。

(2) 若剔除匯率變動因素，以美元計價較上年同月跌7.25%，主因機器、電機、電視影像及聲音記錄機等設備類，以及礦產品與塑、橡膠及其製品類等價格較上年下跌所致。

(三) 1至5月WPI較上年同期跌4.39%：其中國產內銷品跌5.69%，進口品跌5.24%，出口品跌2.69%。

參、主要國家物價變動概況

CPI 方面，105年1-4月我國漲1.77%，新加坡跌0.7%，日本持平，南韓漲1.0%，美國漲1.1%，中國大陸漲2.2%，香港漲2.8%；105年1-5月我國漲1.67%，南韓漲1.0%。



肆、發布概況

- 一、本物價新聞稿透過網際網路系統及「統計隨身 go」APP 同步發送。
- 二、105年6月份物價指數變動概況訂於**105年7月5日上午8時30分**發布，並於同日上午8時45分辦理資料說明會，不另發開會通知。

伍、附件

- | | |
|-----------------------------|------------------------|
| 表1、消費者物價指數變動分析表 | 表2、消費者物價各大中小類指數變動比較表 |
| 表3、所得層級別消費者物價指數變動分析表 | 表4、躉售物價指數變動分析表 |
| 表5、躉售物價國產內銷品指數變動分析表 | 表6、進口物價指數變動分析表 |
| 表7、出口物價指數變動分析表 | 表8、消費者物價按購買頻度別分類變動內涵分析 |
| 表9、行政院穩定物價小組關注之重要民生物資CPI年增率 | 表10、主要國家CPI年增率 |
| 表11、CPI變動對支出之影響—釋例說明 | 表12、主要國際商品行情 |
| 表13、國際金屬商品行情 | 表14、薪資與生產力統計指標摘要 |
| 表15、消費者物價指數查價項目漲跌分析 | |

表1 消費者物價指數變動分析表

民國105年5月

基期：民國100年=100

類 別	權數 (%)	本 月 指 數	本月指數與各期比較						本年前5月指數平均			
			與上月比較 (%)	對總指數影響 (百分點)	與上年同月比較 (%)	對總指數影響 (百分點)	與上年12月比較 (%)	對總指數影響 (百分點)	指數	與上年同期比較 (%)	對總指數影響 (百分點)	
總指數	1,000.00	104.42	-0.37	-0.37	1.24	1.24	0.69	0.69	104.39	1.67	1.67	
基 本 分 類	一.食物類	251.94	116.36	-1.79	-0.51	5.82	1.57	1.38	0.39	117.32	6.71	1.82
	穀類及其製品	13.91	110.27	0.74	0.01	1.51	0.02	1.13	0.02	109.63	2.13	0.03
	肉類	19.96	117.32	0.07	0.00	3.27	0.07	0.36	0.01	117.60	0.20	0.00
	蛋類	1.94	107.22	-12.74	-0.03	-0.56	0.00	-8.48	-0.02	120.15	2.28	0.01
	水產品	15.57	119.82	0.08	0.00	4.08	0.07	2.74	0.05	120.82	3.48	0.06
	蔬菜	19.69	145.31	-16.41	-0.54	20.02	0.46	5.68	0.15	160.91	45.16	0.96
	水果	22.58	134.55	1.28	0.04	31.18	0.70	2.51	0.07	132.83	19.85	0.49
	調理食品	6.77	117.11	-0.81	-0.01	1.98	0.01	0.51	0.00	117.57	3.98	0.03
	二.衣著類	37.68	106.50	-1.77	-0.07	0.04	0.00	1.21	0.05	101.95	-0.43	-0.02
	成衣	29.43	108.69	-2.38	-0.07	1.09	0.03	1.89	0.06	103.13	0.08	0.00
	三.居住類	271.35	100.73	0.01	0.00	-0.81	-0.22	-0.82	-0.22	101.15	0.26	0.07
	房租	182.23	103.61	0.07	0.01	0.79	0.14	0.28	0.05	103.50	0.81	0.15
	水電燃氣	36.99	83.46	-0.24	-0.01	-11.91	-0.41	-8.97	-0.29	87.18	-3.80	-0.12
	燃氣	10.21	72.88	-0.96	-0.01	-18.84	-0.17	-13.18	-0.11	75.02	-19.10	-0.18
	電費	22.03	83.94	0.00	0.00	-12.46	-0.26	-9.65	-0.19	89.32	1.98	0.04
	四.交通及通訊類	153.36	93.45	1.31	0.18	-2.22	-0.31	1.78	0.24	91.86	-2.66	-0.37
	油料費	35.24	76.59	7.22	0.17	-10.78	-0.32	9.29	0.22	69.75	-13.60	-0.38
	五.醫藥保健類	49.24	103.74	-0.15	-0.01	1.10	0.05	0.40	0.02	103.55	0.83	0.04
	醫療費用	33.59	103.67	0.00	0.00	1.24	0.04	1.03	0.03	103.32	0.93	0.03
	六.教養娛樂類	168.44	100.67	-0.08	-0.01	0.14	0.02	0.69	0.11	100.83	0.29	0.05
	教養費用	97.20	98.71	-0.09	-0.01	-0.05	0.00	-0.31	-0.03	98.78	-0.04	0.00
娛樂費用	71.24	103.36	-0.07	0.00	0.38	0.03	2.02	0.14	103.64	0.71	0.05	
七.雜項類	67.99	106.13	0.61	0.04	1.78	0.12	1.54	0.11	106.26	1.12	0.08	
香菸及檳榔	11.54	120.46	2.10	0.03	3.05	0.04	6.57	0.08	116.89	2.57	0.03	
理容服務費	14.87	102.57	-2.81	-0.04	-0.12	0.00	-2.26	-0.03	104.52	0.39	0.01	
商 品 性 質 分 類	一.商品類	425.11	104.51	-0.90	-0.38	1.91	0.81	1.00	0.42	104.32	2.86	1.20
	非耐久性消費品	280.71	106.87	-0.99	-0.29	2.91	0.83	1.30	0.37	107.16	4.32	1.22
	半耐久性消費品	62.74	104.20	-1.19	-0.08	0.03	0.00	0.77	0.05	101.51	-0.11	-0.01
	耐久性消費品	81.65	94.79	-0.27	-0.02	-0.34	-0.02	-0.01	0.00	94.87	-0.23	-0.02
	二.服務類	574.89	104.16	0.01	0.01	0.75	0.44	0.47	0.27	104.25	0.81	0.47
	外食費	98.99	111.42	-0.03	0.00	1.33	0.14	0.35	0.04	111.30	1.68	0.18
	居住服務	199.51	103.50	0.07	0.01	0.85	0.17	0.29	0.06	103.41	0.85	0.17
	交通及通訊服務	83.75	97.98	0.08	0.01	0.28	0.02	0.12	0.01	97.98	0.17	0.01
教養娛樂服務	128.35	103.71	0.01	0.00	0.24	0.03	1.01	0.13	103.88	0.44	0.06	
購 買 頻 度	每月至少購買1次	248.36	107.63	-0.82	-0.21	1.99	0.51	1.71	0.44	107.20	2.73	0.69
	每季(不含每月)至少購買1次	159.12	103.56	-0.65	-0.10	1.09	0.17	-0.80	-0.13	104.87	3.64	0.57
	每半年(不含每季)至少購買1次	104.06	107.75	-0.42	-0.04	3.08	0.32	1.19	0.13	106.59	1.69	0.18
	每年(不含每半年)至少購買1次	118.47	103.32	-0.46	-0.05	0.39	0.05	-0.57	-0.07	103.60	0.44	0.05
1年以上購買1次	208.20	100.47	0.13	0.03	0.31	0.06	1.41	0.28	100.36	0.27	0.05	
特 殊 分 類	總指數(不含蔬菜水果)	957.74	102.76	0.13	0.12	0.07	0.07	0.49	0.46	102.45	0.23	0.21
	總指數(不含蔬果及能源)	890.26	104.59	-0.06	-0.05	0.91	0.81	0.61	0.54	104.37	0.82	0.74
	總指數(不含設算租金)	838.21	104.57	-0.47	-0.39	1.33	1.11	0.77	0.65	104.56	1.83	1.53
所 得 層 級 別	最低20%所得家庭CPI總指數	1,000.00	105.55	-0.61	-0.61	1.52	1.52	0.45	0.45	105.71	2.18	2.18
	中間60%所得家庭CPI總指數	1,000.00	104.56	-0.38	-0.38	1.25	1.25	0.68	0.68	104.53	1.68	1.68
	最高20%所得家庭CPI總指數	1,000.00	103.94	-0.26	-0.26	1.01	1.01	0.77	0.77	103.86	1.31	1.31

說明：由於受查者延誤或更正報價，本表所載資料於公布後3個月內均可修正。

表2 消費者物價各大中小類指數變動比較表

民國104年12月至105年5月

各月漲跌率(%) = $\frac{\text{本月指數}}{\text{上月指數}} \times 100 - 100$

基期：民國100年=100

類別	本年5月 指數	最近六個月各月漲跌率(%)						本年5月 指數與上 年同月比 較(%)	類別	本年5月 指數	最近六個月各月漲跌率(%)						本年5月 指數與上 年同月比 較(%)		
		12月	1月	2月	3月	4月	5月				12月	1月	2月	3月	4月	5月			
總指數	104.42	-0.74	-0.56	1.94	-0.62	0.33	-0.37	1.24	3.家庭用品	102.26	-0.56	-0.45	0.45	1.23	-0.44	-0.20	0.66		
一.食物類	116.36	-1.70	-0.59	4.17	-0.04	-0.28	-1.79	5.82	(1)紡織品	99.89	-3.46	-0.84	1.34	3.28	-2.13	-0.77	-0.70		
1.穀類及其製品	110.27	0.49	0.23	0.59	-0.68	0.25	0.74	1.51	(2)家具	107.45	-0.67	-0.08	0.29	-0.18	0.43	-0.73	-0.04		
(1)米類及其製品	117.09	-0.04	1.97	2.02	-2.70	0.18	2.32	3.50	(3)家庭耐久設備	99.39	0.26	-0.03	0.42	1.48	-0.82	-0.21	0.27		
(2)其他穀類及其製品	107.58	0.72	-0.53	-0.03	0.22	0.28	0.06	0.65	(4)餐具及其他家用品	102.71	-0.58	-1.28	0.37	1.35	-0.01	0.53	2.43		
2.肉類	117.32	0.40	0.50	0.62	-0.42	-0.41	0.07	3.27	4.家庭管理費用	99.48	0.20	0.14	4.18	-3.97	0.33	0.02	0.92		
(1)生鮮家畜	114.36	-0.34	0.41	1.01	-0.59	-0.87	0.53	3.12	5.水電燃氣	83.46	0.50	-1.10	-1.73	-0.08	-6.03	-0.24	-11.91		
(2)生鮮家禽	122.04	1.64	0.66	0.00	-0.16	0.37	-0.68	3.54	(1)燃氣	72.88	1.99	-4.31	-7.05	-1.35	-0.08	-0.96	-18.84		
3.肉類製品	116.05	-0.24	-0.85	-0.88	2.01	-0.33	0.32	2.04	(2)水費	104.27	0.00	0.01	0.00	2.07	0.00	0.00	5.64		
4.蛋類	107.22	-0.45	4.63	-0.86	4.16	-2.92	-12.74	X	-0.56	83.94	0.00	0.00	0.00	0.00	-9.65	0.00	-12.46		
5.水產品	119.82	1.08	2.45	4.39	-3.52	-0.51	0.08	4.08	(4)公共附加費	96.58	0.00	0.00	0.00	0.00	0.00	0.00	0.00		
6.加工水產品	106.92	-0.35	-0.13	-0.09	1.02	0.69	0.29	2.57	四.交通及通訊類	93.45	-1.14	-1.20	0.30	0.98	0.39	1.31	-2.22		
7.蔬菜	145.31	-15.44	-8.13	43.60	-2.06	-2.16	-16.41	X	20.02	1.交通設備	97.98	-0.16	-0.28	0.47	0.24	-0.01	-0.22	-0.43	
(1)根菜	144.19	-7.56	-10.42	19.03	0.07	4.47	-9.74	X	33.81	(1)交通工具	100.88	-0.12	-0.16	0.57	0.24	-0.02	-0.25	-0.01	
(2)莖菜	169.06	-7.30	-0.78	13.59	-8.34	3.24	-1.99	28.10	(2)通訊設備	70.60	-0.57	-1.48	-0.68	0.40	0.00	0.09	-4.81		
(3)葉菜	146.68	-23.93	-8.30	62.88	-2.24	-3.64	-21.39	X	10.99	2.油料費	76.59	-5.30	-6.86	0.14	7.27	1.88	7.22	▲	-10.78
(4)果菜及其他	133.72	-12.53	-8.92	43.81	0.82	-4.44	-17.78	X	25.39	3.交通服務及維修零件	98.12	-0.20	0.11	0.29	-0.47	0.11	0.09	0.17	
8.加工蔬菜	120.76	0.46	0.05	0.38	1.45	0.65	0.42	2.89	(1)運輸費	101.50	-0.94	0.43	1.92	-2.33	0.25	0.01	0.37		
9.水果	134.55	-1.04	-0.40	0.76	1.94	-1.07	1.28	31.18	(2)通訊費	91.85	0.00	-0.05	-0.48	0.25	-0.36	0.12	-0.50		
10.加工水果	108.67	0.92	-0.50	-0.68	0.52	0.63	-0.07	3.29	(3)交通工具零件及維修費	104.36	-0.11	0.13	-0.10	0.21	0.89	0.08	0.80		
11.乳類	105.09	-2.27	-0.60	0.29	-0.49	2.55	-0.01	-0.81	(4)其他交通服務費	98.58	0.56	-0.10	-0.18	0.13	-0.16	0.24	0.66		
12.食用油	101.97	-1.35	-0.01	-1.17	1.09	-1.12	1.00	-1.28	五.醫藥保健類	103.74	0.20	-0.06	0.02	0.24	0.35	-0.15	1.10		
13.調味品	107.92	-0.56	0.24	-1.46	1.93	0.00	-0.14	2.94	1.醫療費用	103.67	0.00	0.36	0.20	-0.09	0.55	0.00	1.24		
14.酒	101.13	-0.11	0.09	-0.67	1.11	0.09	0.22	1.44	2.藥品及保健食品	105.09	0.75	-1.12	-0.50	1.12	0.05	-0.60	1.04		
15.非酒精性飲料及材料	105.25	-0.97	0.47	-1.43	2.17	0.43	-0.01	1.93	3.醫療保健器材	99.72	0.32	-0.37	-0.04	0.42	-0.47	-0.17	0.11		
16.調理食品	117.11	0.36	0.45	0.60	0.10	0.17	-0.81	1.98	六.教養娛樂類	100.67	-0.22	0.02	2.64	-2.47	0.65	-0.08	0.14		
17.外食費	111.42	0.11	0.07	0.04	0.18	0.09	-0.03	1.33	1.教養費用	98.71	-0.15	-0.12	-0.20	0.11	-0.01	-0.09	-0.05		
18.其他食品	109.00	1.05	-1.63	0.38	1.17	0.13	0.63	2.45	(1)書報期刊	101.95	0.15	0.00	0.04	0.33	-0.01	0.04	0.81		
二.衣著類	106.50	-2.70	-4.26	-3.20	-0.99	12.28	-1.77	0.04	(2)學雜費	101.16	0.00	0.00	0.02	0.00	0.00	0.00	0.20		
1.成衣	108.69	-3.32	-4.80	-3.96	-1.00	15.32	-2.38	1.09	(3)補習及學習費	102.54	0.05	0.04	-0.08	-0.10	0.00	0.17	0.35		
(1)男人衣著	105.70	-2.16	-2.86	-2.24	-0.34	8.19	-1.55	-0.41	(4)教養設備及用具	77.15	-1.53	-1.13	-1.80	0.97	-0.13	-1.18	-2.92		
(2)女人衣著	110.27	-4.09	-5.78	-4.43	-1.24	19.55	-2.74	1.68	2.娛樂費用	103.36	-0.31	0.21	6.41	-5.69	1.52	-0.07	0.38		
(3)兒童衣著及學生制服	107.06	-2.16	-4.16	-5.02	-1.15	11.21	-2.19	1.31	(1)娛樂設備	91.89	-0.37	-0.48	1.64	-0.60	0.36	-0.07	0.99		
2.鞋類	99.17	-0.76	-2.37	-0.47	-1.57	2.31	0.79	-4.60	(2)娛樂服務	106.58	-0.29	0.38	7.67	-6.96	1.82	-0.06	0.24		
3.衣著服務及配件	100.66	1.14	-1.86	-0.45	1.01	0.28	-0.22	-0.53	七.雜項類	106.13	0.40	-0.55	6.15	-4.45	0.07	0.61	1.78		
三.居住類	100.73	0.01	-0.14	0.00	0.04	-0.73	0.01	-0.81	1.香菸及檳榔	120.46	0.61	0.70	1.77	0.47	1.38	2.10	3.05		
1.房租	103.61	0.02	0.07	0.06	0.04	0.05	0.07	0.79	2.美容及衛生用品	101.82	1.01	-0.65	0.02	-0.05	-0.55	1.62	2.12		
2.住宅維修費	106.06	-0.07	-0.15	-0.03	0.11	0.08	0.13	1.26	3.個人隨身用品	99.32	-0.45	0.70	1.02	1.86	-0.68	-0.05	2.18		
(1)維修材料	105.33	-0.16	-0.38	-0.06	0.18	0.10	0.00	-0.32	4.個人服務	101.47	0.12	0.31	51.22	-33.29	0.04	2.86	3.69		
(2)維修服務	106.39	0.00	0.02	0.00	0.06	0.06	0.24	2.45	5.理容服務費	102.57	0.19	-2.49	4.25	-1.12	0.06	-2.81	-0.12		
									6.其他	107.74	0.00	-0.27	-0.09	0.29	-0.04	0.90	0.87		

註：由於受查者延誤或更正報價，本表所載資料於公布後3個月內均可能修正。

註：▲為本月份漲幅較大者，×為跌幅較大者。

表3 所得層級別消費者物價指數變動分析表

基期：民國100年=100

民國105年5月

七大基本分類		權數 (%)	本 月 指 數	本月指數與各期比較					本年前5月指數平均			
				與上月比較 (%)	對總指數影響 (百分點)	與上年同月 比較(%)	對總指數影響 (百分點)	占總指數 比例(%)	指數	與上年同期比較 (%)	對總指數影響 (百分點)	占總指數 比例(%)
全體家庭	總指數	1,000.00	104.42	-0.37	-0.37	1.24	1.24	100.0	104.39	1.67	1.67	100.0
	食物類	251.94	116.36	-1.79	-0.51	5.82	1.57	126.6	117.32	6.71	1.82	109.0
	衣著類	37.68	106.50	-1.77	-0.07	0.04	0.00	0.0	101.95	-0.43	-0.02	-1.2
	居住類	271.35	100.73	0.01	0.00	-0.81	-0.22	-17.7	101.15	0.26	0.07	4.2
	交通及通訊類	153.36	93.45	1.31	0.18	-2.22	-0.31	-25.0	91.86	-2.66	-0.37	-22.2
	醫藥保健類	49.24	103.74	-0.15	-0.01	1.10	0.05	4.0	103.55	0.83	0.04	2.4
	教養娛樂類	168.44	100.67	-0.08	-0.01	0.14	0.02	1.6	100.83	0.29	0.05	3.0
	雜項類	67.99	106.13	0.61	0.04	1.78	0.12	9.7	106.26	1.12	0.08	4.8
可支配所得最低20%家庭	總指數	1,000.00	105.55	-0.61	-0.61	1.52	1.52	100.0	105.71	2.18	2.18	100.0
	食物類	299.61	116.43	-2.12	-0.71	5.88	1.87	123.0	117.61	7.10	2.27	104.1
	衣著類	27.88	105.45	-1.52	-0.04	0.10	0.00	0.0	101.08	-0.54	-0.01	-0.5
	居住類	373.11	100.73	0.04	0.01	-0.91	-0.33	-21.7	101.10	0.13	0.05	2.3
	交通及通訊類	104.21	93.73	1.24	0.11	-2.14	-0.20	-13.2	92.25	-2.60	-0.25	-11.5
	醫藥保健類	52.53	103.62	-0.11	-0.01	0.96	0.05	3.3	103.43	0.69	0.04	1.8
	教養娛樂類	88.08	100.01	-0.09	-0.01	0.27	0.02	1.3	100.13	0.28	0.02	0.9
	雜項類	54.59	109.00	0.61	0.03	1.82	0.10	6.6	107.92	1.21	0.07	3.2
可支配所得中間60%家庭	總指數	1,000.00	104.56	-0.38	-0.38	1.25	1.25	100.0	104.53	1.68	1.68	100.0
	食物類	261.06	116.46	-1.78	-0.53	5.71	1.60	128.0	117.41	6.58	1.85	110.1
	衣著類	35.07	105.91	-1.71	-0.06	0.18	0.01	0.8	101.52	-0.42	-0.01	-0.6
	居住類	268.03	100.60	0.01	0.00	-0.90	-0.24	-19.2	101.04	0.23	0.06	3.6
	交通及通訊類	150.77	93.27	1.37	0.18	-2.29	-0.32	-25.6	91.62	-2.76	-0.38	-22.6
	醫藥保健類	47.81	103.65	-0.15	-0.01	1.13	0.05	4.0	103.45	0.85	0.04	2.4
	教養娛樂類	172.43	100.67	-0.05	-0.01	0.15	0.02	1.6	100.79	0.28	0.05	3.0
	雜項類	64.83	107.15	0.64	0.04	1.78	0.12	9.6	107.01	1.12	0.08	4.8
可支配所得最高20%家庭	總指數	1,000.00	103.94	-0.26	-0.26	1.01	1.01	100.0	103.86	1.31	1.31	100.0
	食物類	219.48	116.29	-1.46	-0.36	5.46	1.29	127.7	117.01	6.04	1.43	109.2
	衣著類	44.43	105.83	-1.84	-0.08	-0.33	-0.02	-2.0	101.49	-0.69	-0.03	-2.3
	居住類	240.31	101.10	-0.04	-0.01	-0.63	-0.15	-14.9	101.53	0.42	0.10	7.6
	交通及通訊類	167.41	93.60	1.24	0.18	-2.17	-0.34	-33.7	92.06	-2.58	-0.40	-30.5
	醫藥保健類	53.32	103.61	-0.21	-0.01	1.08	0.06	5.9	103.46	0.84	0.05	3.8
	教養娛樂類	196.31	101.24	-0.08	-0.02	0.15	0.03	3.0	101.42	0.36	0.07	5.3
	雜項類	78.75	104.34	0.51	0.04	1.75	0.14	13.9	105.35	1.03	0.08	6.1

說明：由於受查者延誤或更正報價，本表所載資料於公布後3個月內均可能修正。

表4 躉售物價指數變動分析表

民國105年5月

基期：民國100年=100

類別	權數 (%)	本月指數	本月指數與各期比較						本年前5月指數平均		
			與上月比較 (%)	對總指數影響 (百分點)	與上年同月比較 (%)	對總指數影響 (百分點)	與上年12月比較 (%)	對總指數影響 (百分點)	指數	與上年同期比較 (%)	對總指數影響 (百分點)
總指數	1000.00	85.07	0.94	0.94	-2.80	-2.80	0.09	0.09	84.63	-4.39	-4.39
國產內銷品	298.00	86.27	0.34	0.10	-4.93	-1.52	0.17	0.05	85.76	-5.69	-1.73
進口品	334.08	78.63	1.47	0.46	-2.57	-0.80	1.46	0.45	77.40	-5.24	-1.63
出口品	367.92	89.84	0.97	0.37	-1.27	-0.49	-1.04	-0.41	90.19	-2.69	-1.03
基											
一.農林漁牧業產品	28.46	103.15	-1.16	-0.04	9.45	0.30	3.19	0.11	103.89	9.46	0.30
1.農產品	15.22	102.85	-1.15	-0.02	12.40	0.20	8.47	0.15	102.60	15.68	0.25
2.禽畜產品	6.96	108.22	-0.26	0.00	4.80	0.04	0.77	0.01	108.29	1.59	0.01
3.林產品	0.33	103.85	0.52	0.00	-1.59	0.00	-0.99	0.00	105.05	-4.53	0.00
4.水產品	5.95	98.89	-2.36	-0.02	8.57	0.06	-5.77	-0.04	102.83	5.72	0.04
二.土石及礦產品	68.10	50.75	6.15	0.24	-19.52	-0.96	8.49	0.32	45.62	-24.76	-1.16
1.石油及天然氣	48.99	45.92	10.12	0.25	-24.83	-0.85	15.78	0.36	38.64	-31.12	-0.97
2.土石採取及其他礦產品	19.10	61.29	-0.42	-0.01	-7.47	-0.11	-2.76	-0.04	61.58	-12.25	-0.19
三.製造業產品	876.63	86.98	0.82	0.74	-1.89	-1.68	-0.01	-0.01	86.70	-3.52	-3.13
1.食品	23.64	99.43	0.56	0.02	1.10	0.03	0.64	0.02	98.89	-1.62	-0.04
2.飲料	5.11	102.08	0.30	0.00	1.06	0.01	0.08	0.00	102.00	0.44	0.00
3.菸類	2.24	123.70	0.00	0.00	3.04	0.01	2.43	0.01	123.70	3.04	0.01
4.紡織品	18.30	95.55	0.26	0.01	-0.80	-0.02	-0.62	-0.01	95.99	-0.75	-0.02
5.成衣及服飾品	3.47	114.01	0.28	0.00	1.92	0.01	-2.69	-0.01	115.37	1.39	0.01
6.皮革及其製品	3.83	115.17	0.71	0.00	1.44	0.01	1.89	0.01	114.73	-1.81	-0.01
7.木竹製品	1.79	107.82	0.22	0.00	-0.05	0.00	0.06	0.00	108.41	-1.94	0.00
8.紙漿、紙、紙製品及印刷品	13.84	93.56	0.07	0.00	0.43	0.01	-1.41	-0.02	94.26	0.17	0.00
9.石油及煤製品	63.88	55.32	7.65	0.30	-22.94	-1.19	-2.98	-0.13	50.98	-24.97	-1.22
10.化學材料	117.65	69.79	0.52	0.05	-10.90	-1.16	3.04	0.29	68.32	-9.84	-1.00
11.化學製品及藥品	28.96	92.70	0.71	0.02	0.97	0.03	-0.16	-0.01	92.74	-0.53	-0.02
12.橡膠及塑膠製品	23.42	96.24	0.56	0.01	2.89	0.07	0.14	0.00	96.36	1.42	0.04
13.非金屬礦物製品	19.84	84.38	0.37	0.01	2.43	0.04	2.22	0.04	84.04	0.48	0.01
14.基本金屬	80.93	67.58	1.00	0.06	-7.61	-0.52	4.11	0.25	65.73	-14.27	-1.00
15.金屬製品	39.13	92.05	1.13	0.05	-1.02	-0.04	-0.03	0.00	91.71	-3.80	-0.16
16.電子零組件	227.68	98.93	0.36	0.09	2.14	0.53	-1.74	-0.46	100.15	0.27	0.07
17.電腦、電子產品及光學製品	67.69	85.41	0.46	0.03	-1.01	-0.07	-1.41	-0.09	86.34	-2.22	-0.15
18.電力設備	27.16	95.63	0.25	0.01	1.27	0.04	0.40	0.01	95.77	0.00	0.00
19.機械設備	60.18	97.94	0.59	0.04	5.46	0.35	1.33	0.09	98.01	3.62	0.23
20.運輸工具及零件	36.02	102.02	0.49	0.02	3.07	0.13	0.22	0.01	102.19	2.11	0.09
21.家具及裝設品	3.96	108.66	0.13	0.00	2.18	0.01	-1.30	-0.01	109.54	1.36	0.01
22.雜項工業製品	7.95	109.09	0.53	0.01	4.04	0.04	-0.74	-0.01	109.82	2.83	0.03
四.水電燃氣	26.82	89.71	-0.20	-0.01	-14.05	-0.45	-10.16	-0.32	94.98	-12.20	-0.40
加工階段											
一.原材料	87.80	58.33	3.96	0.23	-13.64	-0.93	5.73	0.33	54.34	-17.98	-1.19
二.中間產品	396.99	83.39	0.71	0.28	-4.03	-1.58	0.14	0.06	82.85	-5.72	-2.25
三.最終產品	147.31	95.03	0.26	0.04	1.26	0.20	0.69	0.11	95.06	0.48	0.07
特殊類											
內銷品	632.08	82.23	0.91	0.56	-3.75	-2.32	0.81	0.49	81.34	-5.46	-3.37
國產品	665.92	88.40	0.68	0.47	-2.91	-2.01	-0.52	-0.36	88.37	-4.02	-2.76

說明：由於受查者延誤或更正報價，本表所載資料於公布後3個月內均可能修正

表5 躉售物價國產內銷品指數變動分析表

基期：民國100年=100

民國105年5月

類別	權數 (%)	本月 指數	本月指數與各期比較						本年前5月指數平均		
			與上月 比較(%)	對總指數 影響(百分點)	與上年同月 比較(%)	對總指數 影響(百分點)	與上年12月 比較(%)	對總指數 影響(百分點)	指數	與上年同期 比較(%)	對總指數 影響(百分點)
總指數	1000.00	86.27	0.34	0.34	-4.93	-4.93	0.17	0.17	85.76	-5.69	-5.69
一.農林漁牧業產品	63.26	116.68	-1.96	-0.17	11.60	0.86	3.51	0.30	118.02	13.85	1.01
1.農產品	28.23	133.28	-2.07	-0.09	19.78	0.67	13.25	0.50	132.69	29.97	0.93
2.禽畜產品	22.72	108.84	-0.25	-0.01	4.84	0.13	0.71	0.02	108.92	1.39	0.04
3.林產品	0.02	104.56	0.18	0.00	-2.99	0.00	-0.17	0.00	104.67	-2.61	0.00
4.水產品	12.30	99.34	-4.73	-0.08	4.37	0.06	-12.91	-0.23	106.94	3.01	0.05
二.土石及礦產品	6.79	105.65	-0.62	-0.01	-5.98	-0.05	-2.83	-0.02	106.74	-5.92	-0.05
1.石油及天然氣	0.64	53.00	-4.28	0.00	-32.90	-0.02	-17.63	-0.01	57.33	-33.05	-0.02
2.土石採取及其他礦產品	6.15	110.17	-0.42	0.00	-4.04	-0.03	-1.95	-0.02	110.91	-3.82	-0.03
三.製造業產品	839.96	83.39	0.65	0.53	-5.25	-4.27	1.20	0.96	82.11	-6.58	-5.33
1.食品	53.37	98.81	0.29	0.02	-0.32	-0.02	0.27	0.02	98.41	-2.71	-0.16
2.飲料	11.81	100.24	0.27	0.00	0.35	0.00	0.29	0.00	100.09	0.01	0.00
3.菸類	4.82	107.91	0.00	0.00	0.00	0.00	0.00	0.00	107.91	0.00	0.00
4.紡織品	21.09	88.40	-0.11	0.00	-3.70	-0.08	-0.34	-0.01	88.32	-2.63	-0.06
5.成衣及服飾品	2.09	103.70	-0.28	0.00	0.40	0.00	-0.76	0.00	104.41	0.39	0.00
6.皮革及其製品	0.87	110.83	-0.13	0.00	-5.42	-0.01	-0.96	0.00	113.04	-5.81	-0.01
7.木竹製品	1.30	105.07	0.00	0.00	0.12	0.00	0.15	0.00	105.00	0.74	0.00
8.紙漿、紙、紙製品及印刷品	26.86	94.16	-0.38	-0.01	-1.21	-0.03	-0.86	-0.03	94.62	-0.32	-0.01
9.石油及煤製品	87.34	66.17	5.67	0.36	-18.28	-1.42	1.35	0.09	61.56	-20.36	-1.51
10.化學材料	134.82	68.34	0.13	0.01	-13.92	-1.66	4.08	0.42	66.11	-11.12	-1.24
11.化學製品及藥品	20.11	97.04	-0.12	0.00	0.41	0.01	-0.21	0.00	96.93	-0.31	-0.01
12.橡膠及塑膠製品	18.70	97.35	0.50	0.01	-1.50	-0.03	0.71	0.02	96.45	-2.19	-0.04
13.非金屬礦物製品	41.78	88.61	0.10	0.00	-0.28	-0.01	0.87	0.04	88.46	-1.26	-0.05
14.基本金屬	113.45	68.88	1.01	0.09	-5.67	-0.52	7.22	0.62	65.83	-14.54	-1.41
15.金屬製品	57.18	89.37	1.14	0.07	-2.66	-0.15	1.26	0.07	88.13	-5.86	-0.35
16.電子零組件	101.37	92.41	-0.06	-0.01	-0.66	-0.07	-2.34	-0.26	93.43	-1.64	-0.17
17.電腦、電子產品及光學製品	17.74	71.84	-0.03	0.00	-3.10	-0.04	-0.50	-0.01	71.78	-4.31	-0.06
18.電力設備	36.60	83.97	-0.66	-0.02	-5.53	-0.20	0.33	0.01	83.58	-6.31	-0.23
19.機械設備	32.84	103.45	0.17	0.01	-0.22	-0.01	0.01	0.00	103.27	-0.18	-0.01
20.運輸工具及零件	48.10	100.23	-0.03	0.00	-0.52	-0.03	-0.22	-0.01	100.34	-0.48	-0.03
21.家具及裝設品	1.39	108.84	0.00	0.00	-0.29	0.00	-0.29	0.00	108.84	-0.21	0.00
22.雜項工業製品	6.36	99.92	0.05	0.00	-0.03	0.00	-0.53	0.00	100.05	0.46	0.00
四.水電燃氣	89.99	89.71	-0.20	-0.02	-14.05	-1.47	-10.16	-1.07	94.98	-12.20	-1.32
1.水	4.07	104.72	0.00	0.00	6.09	0.03	4.79	0.02	102.81	3.96	0.02
2.電	72.47	95.94	0.00	0.00	-12.79	-1.13	-9.59	-0.86	102.05	-10.45	-0.95
3.燃氣	13.45	53.49	-2.14	-0.02	-30.73	-0.37	-21.05	-0.23	56.53	-30.46	-0.39

說明：由於受查者延誤或更正報價，最近3個月資料均可能修正。

表6 進口物價指數變動分析表

基期：民國100年=100

民國105年5月

類別	權數 (%)	本月 指數	本月指數與各期比較						本年前5月指數平均					
			與上月 比較(%)	對總指數 影響(百分點)	與上年同月 比較(%)	對總指數 影響(百分點)	與上年12月 比較(%)	對總指數 影響(百分點)	指數	與上年同期 比較(%)	對總指數 影響(百分點)			
總指數	1,000.00	78.63	1.47	1.47	-2.57	-2.57	1.46	1.46	77.40	-5.24	-5.24			
按新台幣計價	基本分類	第1類 動物產品	8.61	103.80	1.32	0.01	3.48	0.04	-0.68	-0.01	104.24	-0.13	0.00	
		第2類 植物產品	18.11	81.14	1.02	0.02	-1.06	-0.02	-0.90	-0.02	81.39	-6.96	-0.13	
		第4類 調製食品、飲料、酒及菸類	14.68	113.61	0.78	0.02	5.26	0.10	2.93	0.06	112.37	2.45	0.05	
		第5類 礦產品	251.08	48.66	6.38	0.95	-21.02	-4.04	4.83	0.73	43.86	-25.84	-4.71	
		第6類 化學或有關工業產品	125.25	79.01	0.71	0.09	-4.74	-0.61	0.44	0.06	78.47	-5.49	-0.69	
		第7類 塑、橡膠及其製品	36.74	80.12	0.75	0.03	0.60	0.02	1.48	0.06	79.57	-2.22	-0.08	
		第8類 皮革及其製品	4.12	110.44	0.59	0.00	-3.30	-0.02	1.71	0.01	110.01	-7.64	-0.05	
		第9類 木及木製品	5.15	107.62	0.33	0.00	-0.36	0.00	-0.16	0.00	108.47	-2.99	-0.02	
		第10類 木漿、紙及其製品	10.59	90.70	0.95	0.01	2.35	0.03	-2.07	-0.03	91.48	0.53	0.01	
		第11類 紡織及其製品	13.17	85.40	0.28	0.00	0.66	0.01	-3.05	-0.05	86.45	1.00	0.02	
		第13類 石料製品、玻璃及玻璃器	13.33	66.68	0.94	0.01	11.51	0.12	8.32	0.09	65.48	5.80	0.06	
		第15類 基本金屬及其製品	99.49	70.52	0.64	0.06	-7.01	-0.65	2.63	0.23	69.37	-11.42	-1.09	
		第16類 機器、電機、電視影像及聲音記錄機等設備	326.36	96.54	0.49	0.20	5.29	1.94	0.36	0.15	97.14	2.85	1.06	
		第17類 運輸工具	23.03	99.17	0.95	0.03	6.61	0.18	1.61	0.05	98.79	3.89	0.10	
		第18類 光學、計量、醫療儀器、樂器及其零件	41.48	100.67	0.69	0.04	5.92	0.29	1.91	0.10	100.64	4.06	0.20	
		第20類 雜項製品	5.31	102.02	-0.06	0.00	3.67	0.02	1.20	0.01	102.76	3.16	0.02	
		用途分類	農工原料	781.23	74.46	1.75	1.29	-4.93	-3.75	1.58	1.17	72.89	-7.83	-5.94
			資本用品	130.50	92.47	0.75	0.11	6.80	0.94	2.23	0.34	92.33	4.35	0.61
			消費用品	88.28	96.48	0.59	0.06	2.40	0.24	-0.52	-0.06	96.70	0.94	0.10
			非耐久消費用品	39.48	101.79	0.63	0.03	2.93	0.14	-0.25	-0.01	101.87	1.31	0.06
耐久消費用品	48.80		92.27	0.57	0.03	1.91	0.10	-0.75	-0.04	92.60	0.60	0.03		
總指數	1,000.00	70.98	0.77	0.77	-8.45	-8.45	2.17	2.17	69.22	-9.92	-9.92			
按美元計價	基本分類	第1類 動物產品	8.61	93.72	0.60	0.01	-2.78	-0.03	0.01	0.00	93.24	-5.06	-0.06	
		第2類 植物產品	18.11	73.22	0.32	0.01	-7.02	-0.13	-0.20	0.00	72.75	-11.54	-0.22	
		第4類 調製食品、飲料、酒及菸類	14.68	102.55	0.07	0.00	-1.09	-0.02	3.66	0.08	100.49	-2.61	-0.05	
		第5類 礦產品	251.08	43.93	5.63	0.84	-25.78	-4.95	5.58	0.84	39.26	-29.48	-5.37	
		第6類 化學或有關工業產品	125.25	71.31	0.00	0.00	-10.50	-1.34	1.15	0.15	70.17	-10.17	-1.29	
		第7類 塑、橡膠及其製品	36.74	72.30	0.04	0.00	-5.48	-0.20	2.21	0.08	71.14	-7.06	-0.26	
		第8類 皮革及其製品	4.12	99.69	-0.12	0.00	-9.14	-0.05	2.44	0.01	98.39	-12.18	-0.07	
		第9類 木及木製品	5.15	97.12	-0.38	0.00	-6.38	-0.04	0.55	0.00	96.97	-7.77	-0.05	
		第10類 木漿、紙及其製品	10.59	81.82	0.23	0.00	-3.84	-0.05	-1.39	-0.02	81.75	-4.44	-0.05	
		第11類 紡織及其製品	13.17	77.05	-0.44	-0.01	-5.44	-0.08	-2.37	-0.04	77.27	-4.00	-0.06	
		第13類 石料製品、玻璃及玻璃器	13.33	60.15	0.23	0.00	4.77	0.05	9.09	0.10	58.53	0.60	0.01	
		第15類 基本金屬及其製品	99.49	63.61	-0.08	-0.01	-12.64	-1.18	3.35	0.29	62.00	-15.77	-1.50	
		第16類 機器、電機、電視影像及聲音記錄機等設備	326.36	87.17	-0.21	-0.08	-1.07	-0.39	1.08	0.43	86.88	-2.24	-0.83	
		第17類 運輸工具	23.03	89.53	0.24	0.01	0.17	0.00	2.32	0.07	88.36	-1.24	-0.03	
		第18類 光學、計量、醫療儀器、樂器及其零件	41.48	90.88	-0.01	0.00	-0.47	-0.02	2.64	0.14	90.00	-1.09	-0.05	
		第20類 雜項製品	5.31	92.11	-0.76	-0.01	-2.59	-0.02	1.91	0.01	91.91	-1.94	-0.01	
		用途分類	農工原料	781.23	67.21	1.04	0.77	-10.66	-8.11	2.31	1.71	65.19	-12.38	-9.39
			資本用品	130.50	83.50	0.05	0.01	0.36	0.05	2.96	0.45	82.60	-0.79	-0.11
			消費用品	88.28	87.10	-0.11	-0.01	-3.79	-0.38	0.18	0.02	86.48	-4.06	-0.41
			非耐久消費用品	39.48	91.90	-0.08	0.00	-3.28	-0.16	0.45	0.02	91.11	-3.70	-0.18
耐久消費用品	48.80		83.29	-0.16	-0.01	-4.24	-0.23	-0.05	0.00	82.81	-4.38	-0.23		

說明：1. 表列基本分類係採國際商品統一(HS)分類系統，惟受限於版面，類別名稱經適度簡化。
2. 基本分類中，部分類章因考量對廠商或具特定性，爰不單獨公布該類章，惟納編彙計總指數。
3. 匯率採當月賣出日平均匯率，5月美元匯率為32.61。
4. 由於受查者延誤或更正報價，本表所載資料於公布後3個月內均可能修正。

表7 出口物價指數變動分析表

基期：民國100年=100

民國105年5月

類別	權數 (%)	本月 指數	本月指數與各期比較						本年前5月指數平均				
			與上月 比較(%)	對總指數 影響(百分點)	與上年同月 比較(%)	對總指數 影響(百分點)	與上年12月 比較(%)	對總指數 影響(百分點)	指數	與上年同期 比較(%)	對總指數 影響(百分點)		
總指數	1,000.00	89.84	0.97	0.97	-1.27	-1.27	-1.04	-1.04	90.19	-2.69	-2.69		
按新台幣計價	基本分類	第1類 動物產品	6.61	94.00	1.74	0.01	11.81	0.07	8.61	0.05	91.59	5.19	0.03
		第4類 調製食品、飲料、酒及菸類	4.29	117.52	0.70	0.00	3.12	0.02	-0.91	0.00	118.47	2.60	0.01
		第5類 礦產品	59.90	49.71	12.06	0.36	-26.94	-1.20	-3.98	-0.14	44.84	-28.56	-1.16
		第6類 化學或有關工業產品	74.94	74.21	1.53	0.09	-6.28	-0.41	2.51	0.15	72.73	-6.67	-0.42
		第7類 塑、橡膠及其製品	84.07	82.80	0.01	0.00	-5.79	-0.47	2.32	0.17	82.79	-5.38	-0.43
		第10類 木漿、紙及其製品	6.26	95.59	0.39	0.00	3.43	0.02	-2.24	-0.02	96.96	1.26	0.01
		第11類 紡織及其製品	42.39	94.16	0.52	0.02	0.10	0.00	-0.54	-0.02	94.67	-0.47	-0.02
		第13類 石料製品、玻璃及玻璃器	8.57	82.36	0.76	0.01	5.06	0.04	2.18	0.02	82.54	2.79	0.02
		第15類 基本金屬及其製品	100.69	79.97	1.37	0.12	-4.08	-0.38	-0.73	-0.07	79.94	-7.99	-0.75
		第16類 機器、電機、電視影像及聲音記錄機等設備	480.78	96.90	0.49	0.25	1.52	0.76	-1.73	-0.90	98.15	-0.18	-0.09
		第17類 運輸工具	30.25	107.61	0.68	0.02	4.87	0.17	-0.56	-0.02	108.36	3.98	0.14
		第18類 光學、計量、醫療儀器、樂器及其零件	79.74	99.56	0.44	0.04	-0.60	-0.05	-3.05	-0.28	100.95	-1.44	-0.13
		第20類 雜項製品	15.18	112.98	0.66	0.01	6.43	0.11	-0.69	-0.01	113.66	4.73	0.08
		按美元計價	部分分類	農產品	6.28	123.22	1.59	0.01	14.62	0.08	9.30	0.05	120.05
農產加工品	5.19			89.56	1.05	0.01	2.86	0.02	-0.57	0.00	89.90	0.76	0.00
工業產品	988.54			89.78	0.96	0.94	-1.39	-1.38	-1.11	-1.10	90.15	-2.77	-2.74
非重化工業產品	159.53			100.63	0.72	0.13	2.60	0.45	-0.68	-0.12	101.19	1.32	0.23
重化工業產品	829.00			87.63	1.01	0.82	-2.23	-1.82	-1.20	-0.97	87.96	-3.64	-2.96
總指數	1,000.00	81.07	0.25	0.25	-7.25	-7.25	-0.33	-0.33	80.62	-7.51	-7.51		
按美元計價	基本分類	第1類 動物產品	6.61	84.89	1.04	0.01	5.05	0.03	9.38	0.06	81.95	0.01	0.00
		第4類 調製食品、飲料、酒及菸類	4.29	106.07	-0.01	0.00	-3.12	-0.02	-0.22	0.00	105.92	-2.50	-0.01
		第5類 礦產品	59.90	44.86	11.29	0.34	-31.36	-1.40	-3.30	-0.11	40.10	-32.14	-1.30
		第6類 化學或有關工業產品	74.94	66.93	0.81	0.05	-11.96	-0.78	3.24	0.19	65.00	-11.31	-0.72
		第7類 塑、橡膠及其製品	84.07	74.69	-0.70	-0.06	-11.50	-0.94	3.05	0.23	74.00	-10.07	-0.80
		第10類 木漿、紙及其製品	6.26	86.22	-0.32	0.00	-2.84	-0.02	-1.55	-0.01	86.63	-3.76	-0.02
		第11類 紡織及其製品	42.39	84.96	-0.19	-0.01	-5.97	-0.26	0.17	0.01	84.62	-5.41	-0.24
		第13類 石料製品、玻璃及玻璃器	8.57	74.27	0.04	0.00	-1.30	-0.01	2.90	0.02	73.74	-2.29	-0.02
		第15類 基本金屬及其製品	100.69	72.13	0.66	0.06	-9.88	-0.91	-0.03	0.00	71.42	-12.54	-1.19
		第16類 機器、電機、電視影像及聲音記錄機等設備	480.78	87.45	-0.23	-0.12	-4.62	-2.31	-1.03	-0.53	87.74	-5.13	-2.59
		第17類 運輸工具	30.25	97.11	-0.02	0.00	-1.48	-0.05	0.14	0.01	96.86	-1.19	-0.04
		第18類 光學、計量、醫療儀器、樂器及其零件	79.74	89.85	-0.27	-0.02	-6.62	-0.58	-2.36	-0.21	90.24	-6.33	-0.56
		第20類 雜項製品	15.18	101.98	-0.06	0.00	-0.02	0.00	0.01	0.00	101.63	-0.47	-0.01
		按美元計價	部分分類	農產品	6.28	111.37	0.87	0.01	7.67	0.04	10.06	0.06	107.52
農產加工品	5.19			80.86	0.34	0.00	-3.37	-0.02	0.15	0.00	80.40	-4.24	-0.03
工業產品	988.54			81.01	0.24	0.23	-7.37	-7.29	-0.41	-0.40	80.58	-7.60	-7.51
非重化工業產品	159.53			90.80	0.01	0.00	-3.62	-0.62	0.02	0.00	90.44	-3.72	-0.64
重化工業產品	829.00			79.06	0.29	0.24	-8.17	-6.66	-0.50	-0.41	78.62	-8.41	-6.87

說明：1. 表列基本分類係採國際商品統一(HS)分類系統，惟受限於版面，類別名稱經適度簡化。

2. 基本分類中，部分類章因考量對廠商或具特定性，爰不單獨公布該類章，惟納編彙計總指數。

3. 匯率採當月買入日平均匯率，5月美元匯率為32.51。

4. 由於受查者延誤或更正報價，本表所載資料於公布後3個月內均可能修正。

表 8 消費者物價按購買頻度別分類變動內涵分析

頻度	105年5月與上月比較				105年5月與上年同月比較				105年1-5月與上年同期比較			
	上漲		下跌		上漲		下跌		上漲		下跌	
	項目	漲幅%	項目	跌幅%	項目	漲幅%	項目	跌幅%	項目	漲幅%	項目	跌幅%
每月	蒜頭	10.98	小黃瓜	-33.10	蒜頭	92.34	小黃瓜	-18.60	香蕉	55.77	92無鉛汽油	-14.76
	92無鉛汽油	8.15	香蕉	-27.92	番茄	81.28	92無鉛汽油	-11.42	甘藍菜(高麗菜)	48.43	95無鉛汽油	-13.86
	95無鉛汽油	7.38	甘藍菜(高麗菜)	-25.41	木瓜	54.57	95無鉛汽油	-10.97	肉魚	9.88	鮮奶	-2.30
	竹筍	7.21	雞蛋	-15.07	虱目魚	7.98	鮮奶	-2.04	米	4.85	其他包裝飲料(豆類、雜糧飲料等)	-2.15
	小番茄	5.45	虱目魚	-4.16	餅乾	4.04	雞蛋	-1.65	在外點用之咖啡、飲料	4.06	固網電話費	-0.96
	米	3.18	包裝茶飲料	-2.26	米	3.70	固網電話費	-0.96	餅乾	3.93	豬肉	-0.89
	其他休閒食品(洋芋片、口香糖、瓜子等)	1.48	在外點用之咖啡、飲料	-1.52	雞肉	3.31	包裝咖啡飲料	-0.85	中式餐廳料理	2.41	吳郭魚	-0.54
	豬肉	0.55	雞肉	-0.75	豬肉	3.10	麵條	-0.44	診所掛號費	1.96	發酵乳及優格	-0.52
	芒果	53.10	大黃瓜	-45.30	冬瓜	61.21	天然瓦斯	-21.87	蔥	108.09	天然瓦斯	-22.49
	鳳梨	13.16	扁蒲	-39.27	芒果	42.90	大黃瓜	-18.64	番石榴	39.44	桶裝瓦斯	-14.27
每季	98無鉛汽油	6.96	蔥	-23.97	鯧魚	10.12	桶裝瓦斯	-14.81	計程車資	9.17	98無鉛汽油	-12.95
	白花椰菜	5.62	小白菜	-20.97	計程車資	9.78	家庭用電	-12.46	家庭用水	4.60	沙拉油、調理油	-4.55
	洗髮精、潤絲精	3.28	蓮霧	-5.48	牙膏、牙粉	9.34	98無鉛汽油	-10.26	鯧魚	4.49	火車票	-3.56
	蛋糕	2.20	天然瓦斯	-2.51	乾豆(花生、紅豆、綠豆等)	6.99	火車票	-3.54	牛肉、牛內臟	3.32	客運汽車票	-2.01
	衣服清潔劑	1.83	洗、剪髮	-2.02	牛肉、牛內臟	3.94	網路費	-1.02	停車費	1.71	網路費	-1.27
	西瓜	14.35	鮮花	-7.21	西瓜	60.93	薑	-10.20	鮮花	20.42	薑	-12.28
	衛生棉	6.32	哈密瓜	-6.31	鮮花	20.04	女鞋	-7.35	西瓜	13.02	乾香菇	-6.79
	保養品	3.50	女上衣	-3.01	蚵(牡蠣)	9.99	石斑魚	-5.69	蚵(牡蠣)	12.17	石斑魚	-4.35
	茶葉(粉、包、精)	2.71	男上衣	-2.31	保養品	3.30	乾香菇	-1.27	保養品	1.53	女鞋	-2.45
	婚喪喜慶費用	1.52	藝文休閒活動及運動競賽入場券	-5.00	其他運費(宅急便、一般貨運、機車托運等)	4.09	男外套	-6.04	糯米	9.23	其他電腦設備及軟體	-5.47
每年	語言學習費	1.36	染、燙髮	-4.66	語言學習費	4.04	其他電腦設備及軟體	-2.55	其他運費(宅急便、一般貨運、機車托運等)	3.40	女外套	-4.22
	汽、機車零配件(不含輪胎)	1.12	視唱中心費用	-3.43	彩粧及香水	2.14	遊樂場入場費	-2.27	彩粧及香水	1.42	國中課業補習費	-1.08
	柴油	10.06	女洋裝	-3.62	金飾及珠寶	8.23	柴油	-15.14	其他個人照顧服務(不含醫療看護)	4.09	柴油	-19.15
大於一年	電扇	3.16	飲用水設備	-2.38	病房自付費	4.69	行動電話	-5.17	消耗性電腦器材	4.02	行動電話	-6.33
	保母費	3.09	電腦	-1.56	水電工工資	3.49	電腦	-4.23	病房自付費	3.13	數位照相機及攝影機	-4.06
	金飾及珠寶	2.22	洗衣及乾衣設備	-1.01	音樂學習費	1.65	機票	-3.03	水電工工資	2.85	電腦	-3.31

表9 行政院穩定物價小組關注之重要民生物資CPI年增率

單位：%

項目群名稱	100年 基期權數	103年	104年									105年					
			全年	5月	6月	7月	8月	9月	10月	11月	12月	1-5月	1月	2月	3月	4月	5月
米	0.31	3.80	-0.16	-0.15	-1.49	0.11	-2.38	1.83	1.76	1.25	1.88	4.85	5.45	10.19	3.27	1.82	3.70
麵粉、調製麵粉	0.01	-0.90	-0.85	0.26	-0.31	1.23	-1.32	-0.88	1.40	-2.63	-3.87	0.37	-2.87	3.75	-0.16	0.73	0.50
豬肉	0.99	13.97	2.49	-2.03	-0.24	-1.38	0.48	-0.72	-1.86	-1.51	0.22	-0.89	-1.43	-4.75	-2.49	1.61	3.10
雞肉	0.67	9.66	3.23	0.94	5.73	6.55	6.23	6.24	4.01	3.58	1.80	0.20	-1.68	-1.30	-0.29	1.14	3.31
雞蛋	0.16	10.58	-1.67	-4.96	-17.12	-14.56	-9.78	-0.79	-10.52	9.29	1.27	1.60	-0.73	-0.46	3.16	7.63	-1.65
醬油	0.07	3.60	2.28	-0.18	0.72	1.66	3.00	0.69	5.38	4.27	4.58	4.89	2.22	3.47	3.81	9.08	6.00
糖	0.04	1.31	-0.81	-0.03	-0.80	-1.12	-0.04	-0.75	-1.53	-2.07	-1.34	0.33	0.08	-0.36	0.43	0.66	0.85
沙拉油、調理油	0.07	-3.16	-5.82	-4.88	-6.60	-4.25	-8.17	-10.73	-4.59	-0.75	-6.73	-4.55	-5.91	-2.12	-4.35	-6.53	-3.62
鮮奶	0.51	-0.47	-0.98	0.55	0.31	0.14	-0.06	-0.05	0.01	1.76	-3.38	-2.30	-4.75	0.00	-4.37	-0.24	-2.04
奶粉	0.29	3.37	0.45	0.49	1.36	0.69	-0.17	-1.44	-1.03	-1.22	-0.64	-0.76	-1.25	-2.00	-0.57	0.34	-0.34
速食麵	0.08	0.80	4.74	5.41	4.89	6.36	6.59	6.18	6.34	5.58	5.01	3.34	2.42	3.46	3.00	4.93	2.94
麵包	0.47	2.32	2.86	2.69	3.18	4.59	2.62	2.84	0.67	1.18	0.17	0.57	0.84	1.00	-0.42	0.93	0.54
衣服清潔劑	0.17	-2.28	-1.23	1.29	-2.68	-2.14	-2.24	-0.37	-3.04	-0.40	0.17	-0.71	1.11	-2.27	-3.57	-0.21	1.44
衛生紙、面紙及紙巾	0.20	-2.47	-2.93	-3.89	-4.11	0.49	-3.78	-3.81	-5.22	-1.95	0.75	0.19	1.47	-0.11	-0.11	-1.22	0.92
沐浴用品	0.19	-0.62	0.50	-0.44	2.63	-0.08	3.89	-0.48	1.45	2.66	-0.84	0.48	0.12	1.96	1.24	0.21	-1.10
牙膏、牙粉	0.09	1.12	-0.93	-3.18	-1.44	0.62	2.06	-2.13	-6.39	2.39	-0.51	1.61	-6.63	-0.30	2.52	3.63	9.34
洗髮精、潤絲精	0.20	0.89	-0.14	2.16	3.66	-1.85	1.68	-1.21	-6.23	0.04	-3.86	-1.32	-2.17	2.72	-0.82	-4.16	-2.02
上述17項平均	4.53	5.35	1.08	-0.21	0.51	0.64	0.83	0.78	-0.63	1.06	0.00	0.05	-0.88	-0.51	-0.82	1.04	1.47

表 10 主要國家 CPI 年增率

單位：%

	中華 民國	美國	日本	中國 大陸	南韓	新加坡	香港
2007 年	1.80	2.9	0.1	4.8	2.5	2.1	2.0
2008 年	3.52	3.8	1.4	5.9	4.7	6.5	4.3
2009 年	-0.86	-0.4	-1.3	-0.7	2.8	0.6	0.6
2010 年	0.96	1.6	-0.7	3.3	3.0	2.8	2.3
2011 年	1.42	3.2	-0.3	5.4	4.0	5.3	5.3
2012 年	1.93	2.1	0.0	2.6	2.2	4.5	4.1
2013 年	0.79	1.5	0.4	2.6	1.3	2.4	4.4
2014 年	1.20	1.6	2.7	2.0	1.3	1.0	4.4
2015 年	-0.31	0.1	0.8	1.4	0.7	-0.5	3.0
5 月	-0.73	0.0	0.5	1.2	0.5	-0.4	3.1
6 月	-0.56	0.1	0.4	1.3	0.7	-0.3	3.2
7 月	-0.63	0.2	0.3	1.7	0.7	-0.4	2.5
8 月	-0.44	0.2	0.2	2.0	0.7	-0.8	2.5
9 月	0.30	0.0	0.0	1.6	0.6	-0.7	2.0
10 月	0.31	0.2	0.3	1.2	0.9	-0.8	2.4
11 月	0.53	0.5	0.3	1.5	1.0	-0.7	2.4
12 月	0.14	0.7	0.2	1.7	1.3	-0.6	2.4
2016 年	1.67	1.1	0.0	2.2	1.0	-0.7	2.8
1 月	0.81	1.4	0.0	1.8	0.8	-0.6	2.7
2 月	2.41	1.0	0.3	2.3	1.3	-0.8	3.1
3 月	2.01	0.9	-0.1	2.3	1.0	-1.0	2.9
4 月	1.87	1.1	-0.3	2.3	1.0	-0.5	2.7
5 月	1.24	0.8

資料來源：我國為行政院主計總處，其餘國家為 International Financial Statistics(IMF)及各國官網資料。

說明：1. ...表資料尚未產生。

2. 我國及南韓 2016 年為 1-5 月；美國、日本、中國大陸、新加坡及香港為 1-4 月。

表 11 CPI 變動對支出之影響－釋例說明
(105 年 5 月)

類別及重要支出項目	104 年 5 月平均每戶 各類消費分配金額 (以消費 6 萬元為例)(元)	105 年 5 月較上年同月	
		CPI 漲跌幅度 (%)	支出增減金額 (元)
消費支出	60,000	1.24	744
食物類	16,215	5.82	944
水果	1,387	31.18	432
蔬菜	1,376	20.02	275
外食費	6,368	1.33	85
肉類	1,328	3.27	43
水產品	1,042	4.08	43
米	212	3.70	8
麵包	298	0.54	2
雞蛋	101	-1.65	-2
衣著類	2,311	0.04	1
居住類	16,100	-0.81	-130
電費	1,234	-12.46	-154
燃氣	539	-18.84	-102
水費	210	5.64	12
交通及通訊類	8,495	-2.22	-189
油料費	1,769	-10.78	-191
醫藥保健類	2,949	1.10	32
教養娛樂類	9,802	0.14	14
雜項類	4,128	1.78	73
牙膏、牙粉	51	9.34	5

附註：1.由於表列各大類支出金額係依 100 年 CPI 權重及本期指數推算，故 7 大類支出加總容或不等於總消費支出。

2.表列支出項目將配合當期漲跌幅較顯著者調整。

一、CPI 總指數為所有家庭購買消費性商品及服務價格變動的 average 情況；由於每個家庭購買的內容及頻度不同，且可能差異懸殊，總指數變動與個人對物價漲跌的感受，常有落差，此種現象，各國皆然。依國外(日本、歐盟、加拿大及英國等)研究結果顯示，一般民眾對購買頻度較高商品之價格漲跌感受較為深刻，例如食物類價格短期波動，多數家庭時有感受，至於久久才購買 1 次的 3C 電子產品，其價格變化容易忽視。

二、在 CPI 分類指數中，購買頻度為「每月」至少購買 1 次者，5 月年增率受水果及蔬菜分別上漲 31.18%與 20.02%，以及油料費下跌 10.78%交互影響，漲 1.99%。購買頻度較高之個別商品，短期價格波動顯著，民眾多有感受，然各項目漲跌互抵後，綜合指數必然較個別商品漲跌緩和。

三、本表以平均每月消費支出約 6 萬元規模之家庭為例，列舉數項重要民生用品，說明價格漲跌對支出之影響。就 5 月 CPI 年漲 1.24% 而言，表示在購買相同品質與數量的商品及服務情況下，平均支出會較前一年同月增 744 元。其中：

(一)支出增加項目：

- 1.食物類中，以水果增 432 元、蔬菜增 275 元及外食費增 85 元較多；另肉類及水產品支出皆增 43 元。
- 2.食物類外，以水費支出增 12 元較多。

(二)支出減少項目：以油料費支出減 191 元較多，電費及燃氣亦分別減 154 元及 102 元。

表12 主要國際商品行情

	芝加哥穀物價格								紐約商品價格(美分/磅)				吉隆坡(美元/KG)		原油(美元/桶)	
	(美元/英斗)				(美元/英擔)											
	玉米 (期底數)	年增率 (%)	黃豆 (期底數)	年增率 (%)	小麥 (期底數)	年增率 (%)	稻米 (期底數)	年增率 (%)	糖 (期底數)	年增率 (%)	棉花 (期底數)	年增率 (%)	橡膠 (期底數)	年增率 (%)	OPEC現貨 (平均數)	年增率 (%)
2004年底	2.05	-16.7	5.48	-30.5	3.08	-18.3	7.18	-15.9	9.25	267.1	44.77	-40.4	1.46	3.2	36.05	28.3
2005年底	2.16	5.4	6.02	9.9	3.39	10.1	7.93	10.4	14.68	58.7	54.19	21.0	1.93	32.2	50.64	40.5
2006年底	3.90	80.6	6.84	13.6	5.01	47.8	10.13	27.7	11.75	-20.0	56.19	3.7	2.43	25.7	61.08	20.6
2007年底	4.56	16.9	11.99	75.3	8.85	76.6	13.55	33.8	10.82	-7.9	68.01	21.0	2.69	10.7	69.08	13.1
2008年底	4.07	-10.7	9.72	-18.9	6.11	-31.0	15.34	13.2	11.81	9.1	49.02	-27.9	1.73	-35.7	94.45	36.7
2009年底	4.15	2.0	10.40	7.0	5.42	-11.3	14.56	-5.1	26.95	128.2	75.60	54.2	2.94	69.9	61.06	-35.4
2010年底	6.29	51.6	13.94	34.0	7.94	46.5	13.99	-3.9	32.12	19.2	144.81	91.5	5.05	71.8	77.45	26.8
2011年底	6.47	2.9	11.99	-14.0	6.53	-17.8	14.61	4.4	23.30	-27.5	91.80	-36.6	3.49	-30.9	107.46	38.7
2012年底	6.98	7.9	14.19	18.3	7.78	19.1	14.86	1.7	19.51	-16.3	75.14	-18.1	3.15	-9.7	109.45	1.9
2013年底	4.22	-39.5	13.13	-7.5	6.05	-22.2	15.51	4.4	16.41	-15.9	84.64	12.6	2.66	-15.6	105.87	-3.3
2014年底	3.97	-5.9	10.19	-22.4	5.90	-2.5	11.49	-25.9	14.52	-11.5	60.27	-28.8	1.91	-28.2	96.29	-9.0
11月	3.76	-9.4	10.16	-24.0	5.77	-11.9	12.34	-22.7	15.59	-9.1	60.96	-22.0	1.99	-24.9	75.57	-28.0
12月	3.97	-5.9	10.19	-22.4	5.90	-2.5	11.49	-25.9	14.52	-11.5	60.27	-28.8	1.91	-28.2	59.46	-44.8
2015年底	3.59	-9.6	8.71	-14.5	4.70	-20.3	11.56	0.6	15.24	5.0	63.28	5.0	1.34	-29.8	49.49	-48.6
1月	3.70	-14.7	9.61	-25.1	5.03	-9.5	10.57	-31.4	14.79	-4.9	59.36	-30.8	1.77	-25.3	44.38	-57.6
2月	3.85	-15.9	10.31	-27.1	5.18	-13.5	10.47	-31.9	13.77	-16.4	64.73	-25.2	1.88	-23.3	54.06	-48.7
3月	3.76	-25.1	9.73	-33.5	5.12	-26.5	10.88	-30.3	11.93	-32.9	63.10	-32.5	1.91	-26.0	52.46	-49.6
4月	3.63	-29.4	9.79	-36.1	4.67	-34.5	10.03	-35.8	13.18	-23.5	68.12	-27.6	1.97	-16.9	57.30	-45.0
5月	3.52	-24.5	9.34	-37.4	4.77	-23.9	9.51	-36.5	11.98	-31.1	64.35	-25.4	2.04	-13.2	62.16	-41.0
6月	4.14	-2.4	10.56	-24.6	6.15	8.8	10.16	-30.1	12.47	-25.0	67.51	-14.8	2.00	-15.6	60.21	-44.2
7月	3.71	3.9	9.81	-19.9	4.99	-5.8	11.52	-11.2	11.14	-32.3	64.01	3.1	1.93	-16.5	54.19	-48.7
8月	3.64	1.4	8.98	-17.6	4.83	-12.2	11.88	-5.6	10.69	-31.0	63.74	-5.7	1.73	-23.8	45.46	-54.9
9月	3.88	20.9	8.92	-2.3	5.13	7.3	13.20	3.6	12.88	-21.7	59.49	-4.0	1.63	-17.7	44.83	-53.3
10月	3.82	1.3	8.84	-15.6	5.22	-2.1	11.61	-3.3	14.52	-9.5	63.32	-1.8	1.61	-20.3	45.02	-47.1
11月	3.65	-2.9	8.81	-13.3	4.60	-20.3	11.90	-3.6	14.93	-4.2	61.30	0.6	1.50	-24.6	40.50	-46.4
12月	3.59	-9.6	8.71	-14.5	4.70	-20.3	11.56	0.6	15.24	5.0	63.28	5.0	1.34	-29.8	33.64	-43.4
2016年																
1月	3.72	0.5	8.82	-8.2	4.79	-4.8	11.35	7.4	13.14	-11.2	61.13	3.0	1.39	-21.5	26.50	-40.3
2月	3.54	-8.1	8.53	-17.3	4.45	-14.1	10.49	0.2	14.36	4.3	58.01	-10.4	1.37	-27.1	28.72	-46.9
3月	3.52	-6.4	9.11	-6.4	4.74	-7.4	9.69	-10.9	15.35	28.7	58.44	-7.4	1.83	-4.2	34.65	-33.9
4月	3.90	7.4	10.21	4.3	4.78	2.4	10.84	8.1	16.32	23.8	63.76	-6.4	1.98	0.5	37.86	-33.9
5月	4.05	15.1	10.79	15.5	4.65	-2.5	10.94	15.0	17.49	46.0	63.94	-0.6	1.81	-11.3	43.21	-30.5

資料來源：時報資訊商品行情網(CIP)。

附註：原油為平均數，其餘為期底數。

表13 國際金屬商品行情

	黃金	年增率 (%)	銀	年增率 (%)	白金	年增率 (%)	鋁	年增率 (%)	銅	年增率 (%)	鎳	年增率 (%)	鉛	年增率 (%)	錫	年增率 (%)	鋅	年增率 (%)
	(美元/每盎司)						(美元/每噸)											
2004年底	438.0	5.0	6.82	14.2	859.0	5.7	1,964.0	23.3	3,279.5	41.3	15,205	-8.7	1,056.0	42.8	7,765	18.3	1,270.0	26.0
2005年底	513.0	17.1	8.83	29.5	965.0	12.3	2,285.0	16.3	4,584.5	39.8	13,380	-12.0	1,100.0	4.2	6,600	-15.0	1,915.0	50.8
2006年底	635.7	23.9	12.90	46.1	1,118.0	15.9	2,831.0	23.9	6,308.0	37.6	34,025	154.3	1,705.5	55.0	11,580	75.5	4,290.0	124.0
2007年底	836.5	31.6	14.76	14.4	1,530.0	36.9	2,358.3	-16.7	6,641.0	5.3	26,010	-23.6	2,545.5	49.3	16,282	40.6	2,353.5	-45.1
2008年底	865.0	3.4	10.79	-26.9	899.0	-41.2	1,507.8	-36.1	3,041.8	-54.2	11,609	-55.4	1,012.0	-60.2	10,905	-33.0	1,180.3	-49.8
2009年底	1,104.0	27.6	16.99	57.5	1,466.0	63.1	2,197.0	45.7	7,342.0	141.4	18,452	58.9	2,402.0	137.4	16,869	54.7	2,529.0	114.3
2010年底	1,410.3	27.7	30.63	80.3	1,731.0	18.1	2,460.8	12.0	9,650.0	31.4	24,708	33.9	2,563.5	6.7	26,920	59.6	2,444.0	-3.4
2011年底	1,531.0	8.6	28.18	-8.0	1,354.0	-21.8	1,994.5	-18.9	7,590.0	-21.3	18,724	-24.2	2,011.0	-21.6	19,148	-28.9	1,827.3	-25.2
2012年底	1,664.0	8.7	29.95	6.3	1,523.0	12.5	2,041.0	2.3	7,907.0	4.2	16,998	-9.2	2,316.5	15.2	23,380	22.1	2,049.5	12.2
2013年底	1,201.5	-27.8	19.50	-34.9	1,358.0	-10.8	1,754.8	-14.0	7,375.8	-6.7	13,832	-18.6	2,190.5	-5.4	22,335	-4.5	2,053.0	0.2
2014年底	1,199.3	-0.2	15.97	-18.1	1,210.0	-10.9	1,825.0	4.0	6,368.0	-13.7	15,074	9.0	1,843.0	-15.9	19,434	-13.0	2,167.0	5.6
11月	1,182.8	-5.6	15.97	-19.9	1,205.0	-12.4	2,030.5	18.7	6,412.0	-9.1	16,223	20.6	2,023.8	-1.5	20,277	-11.0	2,212.8	18.6
12月	1,199.3	-0.2	15.97	-18.1	1,210.0	-10.9	1,825.0	4.0	6,368.0	-13.7	15,074	9.0	1,843.0	-15.9	19,434	-13.0	2,167.0	5.6
2015年底	1,062.3	-11.4	13.82	-13.5	872.0	-27.9	1,500.3	-17.8	4,705.8	-26.1	8,780	-41.8	1,797.0	-2.5	14,591	-24.9	1,592.8	-26.5
1月	1,260.3	0.7	16.90	-12.5	1,221.0	-11.6	1,853.8	9.2	5,541.0	-22.6	15,109	8.5	1,844.5	-13.3	18,983	-14.5	2,119.8	7.2
2月	1,214.0	-8.5	16.50	-22.4	1,177.0	-19.1	1,801.8	5.3	5,924.0	-16.3	14,037	-4.5	1,713.8	-19.0	17,914	-24.0	2,048.3	-3.0
3月	1,187.0	-8.1	16.60	-16.9	1,129.0	-20.4	1,781.3	2.1	6,064.5	-8.8	12,339	-22.2	1,832.3	-10.2	16,543	-27.6	2,072.0	5.2
4月	1,180.3	-8.4	16.52	-14.3	1,136.0	-20.2	1,933.3	10.1	6,364.5	-4.4	13,915	-24.0	2,123.5	2.0	15,992	-30.6	2,367.0	16.0
5月	1,191.4	-4.7	16.67	-12.3	1,115.0	-23.8	1,700.5	-5.9	6,005.3	-13.2	12,588	-34.5	1,933.8	-6.6	15,561	-33.0	2,182.0	6.2
6月	1,171.0	-11.0	15.70	-24.8	1,078.0	-27.2	1,651.0	-11.1	5,754.8	-18.3	11,933	-37.1	1,743.8	-18.7	13,908	-38.3	1,995.8	-9.9
7月	1,098.4	-14.5	14.56	-29.6	979.0	-33.5	1,582.0	-20.0	5,221.5	-26.8	10,994	-40.4	1,695.0	-23.6	16,390	-28.1	1,912.5	-19.6
8月	1,135.0	-11.7	14.44	-25.8	1,003.0	-29.6	1,587.8	-23.9	5,147.0	-26.6	10,033	-46.4	1,724.5	-22.9	14,410	-34.0	1,807.3	-23.4
9月	1,114.0	-8.4	14.65	-14.4	908.0	-30.2	1,566.8	-18.8	5,176.5	-23.0	10,366	-36.2	1,657.8	-20.7	15,710	-22.5	1,671.0	-26.8
10月	1,142.4	-1.9	15.63	-3.5	988.0	-19.5	1,447.3	-29.6	5,129.5	-24.1	10,046	-36.1	1,679.5	-15.9	15,018	-23.7	1,689.0	-27.1
11月	1,061.9	-10.2	14.08	-11.8	831.0	-31.0	1,437.3	-29.2	4,599.3	-28.3	8,865	-45.4	1,647.0	-18.6	15,101	-25.5	1,545.3	-30.2
12月	1,062.3	-11.4	13.82	-13.5	872.0	-27.9	1,500.3	-17.8	4,705.8	-26.1	8,780	-41.8	1,797.0	-2.5	14,591	-24.9	1,592.8	-26.5
2016年																		
1月	1,111.8	-11.8	14.08	-16.7	866.0	-29.1	1,518.8	-18.1	4,570.0	-17.5	8,583	-43.2	1,720.5	-6.7	14,906	-21.5	1,628.0	-23.2
2月	1,234.9	1.7	14.75	-10.6	919.0	-21.9	1,596.3	-11.4	4,705.5	-20.6	8,491	-39.5	1,755.3	2.4	15,976	-10.8	1,758.8	-14.1
3月	1,237.0	4.2	15.38	-7.3	976.0	-13.6	1,510.8	-15.2	4,880.5	-19.5	8,449	-31.5	1,696.8	-7.4	16,729	1.1	1,808.0	-12.7
4月	1,285.7	8.9	17.86	8.1	1,065.0	-6.3	1,669.8	-13.6	5,064.0	-20.4	9,409	-32.4	1,806.0	-15.0	17,260	7.9	1,933.0	-18.3
5月	1,212.1	1.7	16.06	-3.7	971.0	-12.9	1,543.8	-9.2	4,696.8	-21.8	8,389	-33.4	1,696.0	-12.3	16,324	4.9	1,922.8	-11.9

資料來源：倫敦金銀市場協會(LBMA)、倫敦鉑鈾市場協會(LPPM)、倫敦金屬交易所(LME)

附註：資料為期底數。

表14 薪資與生產力統計指標摘要

	受僱員工人數			工業及服務業						製 造 業			
	工業及 服務業 合計 (千人)	工業 部門 (千人)	服務業 部門 (千人)	每人每 月平均 工 時 (小時)	進入率 (%)	退出率 (%)	每人每月薪資			受僱 員工 人數 (千人)	每人月 平均 薪 資 (元)	勞 動 生產力 指 數	單位產 出勞動 成 本 指 數
							平 均 薪 資 (元)	經常性薪資					
								(元)	年增率 (%)				
2008年	6 632	3 045	3 587	179.7	2.35	2.46	44 367	36 387	0.19	2 557	43 121	82.93	120.42
2009年	6 466	2 873	3 593	176.7	2.25	2.28	42 182	35 629	-2.08	2 395	39 125	83.87	111.31
2010年	6 691	2 990	3 701	181.1	2.83	2.50	44 359	36 214	1.64	2 494	42 300	96.88	98.84
2011年	6 926	3 097	3 829	178.7	2.61	2.38	45 508	36 689	1.31	2 593	43 316	100.00	100.00
2012年	7 049	3 129	3 919	178.4	2.27	2.18	45 589	37 151	1.26	2 619	43 689	99.34	102.25
2013年	7 138	3 152	3 986	177.0	2.34	2.21	45 664	37 527	1.01	2 635	43 829	99.37	102.53
2014年	7 275	3 207	4 068	177.9	2.51	2.35	47 300	38 208	1.81	2 687	45 207	103.46	101.09
2015年	7 385	3 239	4 147	175.3	2.33	2.23	48 490	38 716	1.33	2 717	46 781	102.52	107.38
3 月	7 351	3 233	4 119	183.7	2.87	2.60	43 016	38 522	1.51	2 713	40 444	104.88	86.26
4 月	7 353	3 232	4 122	172.8	2.37	2.34	43 343	38 594	1.40	2 710	40 928	105.81	91.79
5 月	7 364	3 233	4 131	174.1	2.25	2.11	43 845	38 637	1.39	2 712	41 918	105.06	94.35
6 月	7 369	3 238	4 131	177.3	2.31	2.24	44 581	38 833	1.67	2 716	42 468	102.55	95.83
7 月	7 412	3 253	4 159	187.0	3.01	2.43	46 964	38 869	0.89	2 729	49 334	98.92	109.45
8 月	7 418	3 250	4 168	178.2	2.61	2.52	44 882	38 775	1.27	2 726	43 858	99.31	102.39
9 月	7 409	3 242	4 167	173.5	2.47	2.60	44 759	38 750	0.95	2 719	43 117	100.21	101.70
10 月	7 412	3 243	4 169	178.0	2.18	2.13	42 888	38 941	1.20	2 719	40 680	100.94	93.72
11 月	7 421	3 243	4 178	176.5	1.99	1.88	42 545	38 834	1.45	2 718	41 146	99.26	97.30
12 月	7 427	3 243	4 185	188.1	1.82	1.74	46 736	39 129	1.04	2 717	43 879	96.60	100.15
2016年	7 420	3 236	4 185	164.4	2.12	2.17	59 580	38 995	1.53	2 714	57 386	104.11	140.06
1 月	7 431	3 240	4 191	173.8	2.00	1.95	75 321	39 141	1.54	2 717	74 735	101.00	177.44
2 月	7 412	3 231	4 181	132.9	1.82	2.08	59 508	38 636	1.28	2 712	56 609	113.41	159.10
3 月	7 417	3 235	4 182	186.3	2.52	2.45	43 880	39 208	1.78	2 714	40 798	100.52	90.24
當月較上月增減(%)	0.06	0.13	0.01	(53.4)	(0.70)	(0.37)	-26.26	1.48		0.10	-27.93	-11.37	-43.28
當月較上年同月增減(%)	0.90	0.09	1.53	(2.6)	(-0.35)	(-0.15)	2.01	1.78		0.05	0.88	-4.16	4.61
本年累計較上年增減(%)	1.00	0.19	1.64	(-1.6)	(-0.17)	(-0.10)	-1.56	1.53		0.16	-1.12	-3.41	4.30

編製單位：行政院主計總處

說明：1.本表括號()內數字係指增減時數或百分點。 2.指數基期：2011年=100。

3.平均薪資係指受僱員工（不含執行業務所得者）每月經常性薪資（含本薪與按月給付之固定津貼及獎金）及非經常性薪資（含加班費、年終獎金、員工紅利、非按月發放之績效獎金與全勤獎金等）之報酬總額；但不含保險費、退休金與資遣費等非薪資報酬。

4.本統計結果自2009年1月起涵蓋「教育服務業（僅含其他教育及教育輔助服務業）」。

表15 消費者物價指數查價項目漲跌分析
(105年5月)

一、100年基期消費者物價指數共調查370個查價項目群，如以民國100年為100，105年5月總指數為104.42，表示105年5月370個查價項目群漲跌加權平均後，較100年上漲4.42%。

二、若扣除棗子、釋迦、火龍果、柑橘及柿子5項本月非屬產季水果，365項漲跌分布情形如下：

		上 漲				持 平	下 跌					
		0%~3%	3%~5%	5%~10%	10%以上		0%~3%	3%~5%	5%~10%	10%以上		
與上月 比較	項數	136	107	9	13	7	66	163	119	8	11	25
	權數	46.2	39.6	1.7	4.0	0.9	26.2	27.6	23.6	1.8	0.7	1.4
與上年 同月比較	項數	253	134	38	28	53	14	98	75	8	5	10
	權數	72.5	57.5	8.2	3.6	3.3	3.6	23.9	13.6	2.3	1.2	6.8

三、5月CPI查價項目較上月變動率(%；100年=100)：

查價項目	權數	指數	變動率	查價項目	權數	指數	變動率
110 芒果	0.26	176.80	53.10	47 胡蘿蔔	0.04	151.37	2.07
344 檳榔	0.08	189.27	25.04	23 鮭魚	0.12	142.01	2.07
112 西瓜	0.27	115.10	14.35	49 馬鈴薯	0.02	154.14	2.00
101 鳳梨	0.19	114.13	13.16	124 其他乳製品(調味乳、鮮奶油、乾酪等)	0.09	111.50	1.96
66 菠菱菜	0.03	147.53	11.60	229 衣服清潔劑	0.17	98.45	1.83
53 蒜頭	0.02	230.89	10.98	30 鮭魚	0.06	109.25	1.81
249 柴油	0.05	69.91	10.06	89 乾香菇	0.07	139.20	1.73
104 奇異果	0.06	123.96	8.56	127 其他食用油(橄欖油、葵花籽油、葡萄籽油等)	0.09	106.60	1.69
246 92無鉛汽油	0.69	73.50	8.15	326 寵物及其必需品(含設備)	0.10	100.38	1.62
118 其他水果(榴槤、楊桃、椰子等)	0.07	143.05	7.72	50 洋蔥	0.03	131.75	1.54
247 95無鉛汽油	2.47	76.50	7.38	365 婚喪喜慶費用	0.48	110.24	1.52
54 竹筍	0.07	164.96	7.21	171 其他休閒食品(洋芋片、口香糖、瓜子等)	0.25	112.78	1.48
113 香瓜	0.05	157.31	7.08	310 語言學習費	0.27	105.57	1.36
248 98無鉛汽油	0.21	79.35	6.96	189 男鞋	0.24	100.90	1.35
58 蘆筍	0.02	159.68	6.73	315 消耗性電腦器材	0.03	104.70	1.28
352 衛生棉	0.09	103.27	6.32	322 數位照相機及攝影機	0.37	67.30	1.19
73 白花椰菜	0.08	165.05	5.62	342 其他娛樂服務費(影碟租金、網咖費用等)	0.21	105.04	1.13
231 清潔用具	0.07	100.99	5.54	264 汽、機車零配件(不含輪胎)	0.19	100.90	1.12
97 小番茄	0.08	144.24	5.45	92 乾豆(花生、紅豆、綠豆等)	0.07	122.39	1.11
52 青蒜	0.03	129.16	5.45	350 沐浴用品	0.19	97.62	1.07
34 肉魚	0.05	151.18	4.58	140 包裝咖啡飲料	0.06	106.72	1.05
111 葡萄	0.10	145.12	4.52	228 燈具、燈飾	0.04	101.78	1.02
81 番茄	0.06	210.92	3.88	339 相片沖洗及照像費	0.02	101.98	1.02
144 礦泉水	0.03	104.97	3.73	237 桶裝瓦斯	0.41	82.00	0.99
346 保養品	0.57	102.79	3.50	116 桃子	0.19	116.37	0.97
353 洗髮精、潤絲精	0.20	99.25	3.28	311 電腦學習費	0.05	105.17	0.97
1 米	0.31	120.94	3.18	45 其他加工水產品(鹹魚、魚鬆、魷魚乾等)	0.11	105.38	0.97
218 電扇	0.02	100.32	3.16	36 烏賊	0.05	123.26	0.90
359 保母費	0.35	97.05	3.09	337 國內旅遊團費	0.53	108.87	0.84
138 茶葉(粉、包、精)	0.20	107.22	2.71	135 高粱酒	0.08	104.58	0.84
268 車輛通行費	0.14	90.81	2.66	341 運動費用	0.19	107.46	0.84
168 糖果	0.07	106.60	2.64	19 其他肉類製品(火腿、臘肉、肉類罐頭等)	0.10	117.08	0.77
360 其他個人照顧服務(不含醫療看護)	0.32	108.33	2.63	364 婚喪喜慶用品	0.14	113.07	0.76
191 童鞋	0.08	107.20	2.55	145 其他包裝飲料(豆類、雜糧飲料等)	0.07	100.48	0.74
166 甜品	0.06	107.44	2.33	32 鱈魚	0.11	118.19	0.73
355 金飾及珠寶	0.20	92.60	2.22	281 中藥材	0.22	121.11	0.73
7 蛋糕	0.20	112.27	2.20	213 其他家具(梳粧台、嬰兒床、嬰兒車等)	0.10	104.89	0.73
143 運動及機能性飲料	0.02	98.70	2.11	325 電子遊樂器軟硬體設備及配件	0.06	93.23	0.71
230 廚廁清潔劑	0.06	105.60	2.11	132 其他調味品(調味醬、醋、高湯罐頭等)	0.11	111.20	0.70
226 茶具	0.03	103.33	2.10	55 芋	0.02	207.42	0.69

三、5月CPI查價項目較上月變動率(%；100年=100；續1)：

查價項目	權數	指數	變動率	查價項目	權數	指數	變動率
10 其他穀類及其製品(芝麻、麵筋、水餃皮等)	0.08	103.39	0.69	331 其他技藝學習費(舞蹈、繪畫等)	0.40	107.00	0.07
169 餅乾	0.19	105.01	0.60	298 期刊	0.16	100.96	0.06
253 計程車資	0.39	110.67	0.60	200 其他維修材料(延長線、室內裝潢、地板鋪設材料等)	0.19	106.18	0.03
366 土地代書費	0.03	109.77	0.60	205 枕頭、被胎	0.04	107.89	0.02
13 牛肉、牛內臟	0.21	130.17	0.58	38 蛤蜊	0.08	109.49	0.02
317 其他文具(筆、書包、釘書機等)	0.14	106.55	0.58	35 新鮮小卷	0.05	122.12	0.02
324 玩具	0.13	103.12	0.58	99 櫻桃	0.03	121.67	0.00
107 梨子	0.18	123.54	0.57	106 荔枝	0.09	216.03	0.00
202 水電工工資	0.33	106.32	0.57	154 西式早點	0.64	110.00	0.00
11 豬肉	0.99	112.22	0.55	155 西式速食	0.44	104.34	0.00
136 其他酒	0.33	101.97	0.52	157 中式麵食	1.44	111.89	0.00
90 海帶、紫菜	0.05	111.28	0.51	163 幼兒園點心費	0.12	103.36	0.00
193 其他衣著服務(男、女裝定製工資、衣著修補費等)	0.02	104.08	0.47	164 學生營養午餐	0.18	111.28	0.00
24 白帶魚	0.06	133.50	0.43	188 學生制服	0.10	108.53	0.00
126 沙拉油、調理油	0.07	89.81	0.42	192 洗衣工資	0.07	104.48	0.00
259 網路費	1.13	85.34	0.40	196 學校住宿費	0.26	109.33	0.00
199 塗料	0.08	107.62	0.38	201 油漆工資	0.12	107.47	0.00
18 貢丸	0.06	113.11	0.36	203 其他工資(水泥工資、木工工資等)	0.35	105.98	0.00
40 其他魚類(紅目鱧、草魚、旗魚等)	0.14	112.86	0.35	234 住宅管理費	0.59	101.27	0.00
44 魚漿製品	0.17	110.50	0.33	235 其他家庭管理費用(搬家費、住宅火險費等)	0.13	92.61	0.00
130 糖	0.04	100.16	0.32	238 家庭用水	0.36	104.27	0.00
16 其他家禽(新鮮鴨肉、鵝肉等)	0.05	123.26	0.32	239 家庭用電	2.20	83.94	0.00
224 餐具	0.05	109.76	0.27	240 垃圾清潔費	0.11	96.58	0.00
14 其他家畜(羊肉)	0.04	113.42	0.25	250 其他油料(潤滑油、機油等)	0.11	97.47	0.00
358 其他個人隨身用品(太陽眼鏡、傘等)	0.10	100.99	0.24	251 公共汽車票	0.33	104.79	0.00
121 鮮奶	0.51	102.37	0.23	255 捷運車票	0.21	100.44	0.00
244 行動電話	0.32	66.23	0.23	257 其他運費(宅急便、一般貨運、機車托運等)	0.15	110.03	0.00
217 電冰箱	0.21	96.71	0.22	258 郵資	0.01	100.79	0.00
93 豆類製品	0.18	115.20	0.22	260 行動電話費	1.66	94.13	0.00
295 考試用書及參考書	0.17	102.69	0.20	261 固網電話費	0.68	92.69	0.00
214 冷暖氣設備	0.32	97.78	0.19	262 其他電訊服務費(電話裝置費、網路資訊網路設定費等)	0.02	99.11	0.00
219 熱水器	0.07	102.37	0.19	265 汽車保養及修理	1.25	105.63	0.00
160 中式以外料理	0.59	115.44	0.18	266 機(自行)車修理費	0.23	103.32	0.00
108 番石榴	0.09	126.46	0.18	269 車輛檢驗費	0.09	87.42	0.00
133 米酒	0.04	99.41	0.18	270 汽、機車保險費	0.16	102.42	0.00
159 中式餐廳料理	1.78	114.41	0.18	271 其他(拋錨拖吊費、租車費、駕照費等)	0.10	87.96	0.00
152 其他調理食品(雞塊、調理包等)	0.06	111.16	0.17	272 醫院掛號費	0.22	104.92	0.00
153 中式早點	0.64	111.20	0.15	273 診所掛號費	0.42	103.96	0.00
223 其他家庭耐久設備(熨斗、烘碗機等)	0.14	101.74	0.15	274 門診基本部分負擔	0.51	100.00	0.00
41 其他貝類及水產品(海參、蜆、海瓜子等)	0.05	117.22	0.15	275 病房自付費	0.34	106.91	0.00
162 其他家外食物(鹽酥雞、蚵仔麵線、臭豆腐等)	0.49	110.66	0.14	276 其他自付費(處方藥品自付費、手術費及檢驗費等)	0.42	100.21	0.00
233 家事服務費	0.09	103.00	0.14	277 假牙及矯正費	0.65	104.93	0.00
37 蝦蟹類	0.24	120.72	0.12	278 醫療看護費	0.08	110.42	0.00
120 其他加工水果(葡萄乾、水果罐頭等)	0.03	114.63	0.12	279 其他醫療費(民俗及美容醫療等健保不給付之醫療項目)	0.22	102.12	0.00
210 床(床墊)	0.16	106.80	0.11	280 商業健康保險費	0.49	105.05	0.00
336 國外旅遊團費	2.07	109.43	0.11	283 感冒藥	0.03	102.46	0.00
284 胃腸藥	0.03	107.76	0.10	290 一般眼鏡	0.20	103.76	0.00
2 糯米	0.01	111.77	0.10	292 復健器具	0.05	102.46	0.00
158 火鍋	0.28	114.22	0.09	294 教科書	0.21	104.49	0.00
195 住宅租金	17.96	103.51	0.07	297 報紙	0.13	100.00	0.00

表15-2

三、5月CPI查價項目較上月變動率(%；100年=100；續2)：

查價項目	權數	指數	變動率	查價項目	權數	指數	變動率
299 公立幼兒園學雜費	0.10	100.82	0.00	328 盆栽及園藝用品	0.04	102.25	-0.21
300 私立幼兒園學雜費	0.47	107.72	0.00	119 蜜餞	0.04	104.42	-0.23
301 小學學雜費	0.10	101.09	0.00	243 自行車	0.07	105.19	-0.26
302 國中學雜費	0.13	102.61	0.00	241 汽車	2.22	100.69	-0.27
303 公立高中高職學雜費	0.26	100.00	0.00	134 啤酒	0.31	99.60	-0.28
304 私立高中高職學雜費	0.63	100.64	0.00	252 客運汽車票	0.16	99.36	-0.32
305 公立大專學雜費	0.58	100.28	0.00	263 汽、機車輪胎	0.17	100.40	-0.33
306 私立大專學雜費	2.71	100.33	0.00	256 機票	0.53	93.07	-0.34
307 安親課輔費	0.83	102.09	0.00	4 速食麵	0.08	109.31	-0.36
308 國中課業補習費	0.65	102.81	0.00	151 熟食肉類	0.32	125.31	-0.37
309 高中以上課業補習費	0.51	100.58	0.00	25 土拖、馬加魚	0.06	126.06	-0.38
319 電視機	0.36	76.50	0.00	215 空氣淨化及除濕設備	0.08	97.71	-0.41
320 影音光碟、雷射唱片	0.08	97.00	0.00	139 碳酸飲料	0.08	103.58	-0.46
321 樂器	0.17	103.18	0.00	183 其他女衣著(睡衣、孕婦裝、泳衣、襪子等)	0.14	108.37	-0.48
330 音樂學習費	0.33	104.11	0.00	329 其他娛樂用品及設備(望遠鏡、棋牌具等)	0.07	101.25	-0.48
332 電影票	0.08	104.73	0.00	363 其他理容服務費(做臉、塑身等)	0.30	103.46	-0.50
338 有線電視租用費	0.62	97.82	0.00	43 魚貝罐頭	0.03	97.75	-0.51
343 香菸	1.08	115.25	0.00	167 巧克力	0.05	105.03	-0.51
367 金融服務支出	0.08	100.34	0.00	220 烹飪小家電	0.09	103.62	-0.53
368 人身傷害險	0.08	97.70	0.00	105 木瓜	0.10	174.34	-0.54
369 考試報名費	0.08	106.96	0.00	323 運動用具	0.10	103.43	-0.58
370 其他費用(複印費、刻印費等)	0.07	98.45	0.00	122 奶粉	0.29	108.95	-0.59
345 彩粧及香水	0.32	106.75	-0.01	8 麥片(粉)	0.04	95.44	-0.59
296 一般書籍	0.26	101.03	-0.01	212 家用裝飾品	0.05	105.76	-0.60
190 女鞋	0.34	96.04	-0.03	194 其他配件(帽子、皮帶等)	0.08	96.38	-0.62
21 其他蛋類(皮蛋、鹹蛋等)	0.03	122.17	-0.03	6 麵包	0.47	108.76	-0.65
156 中式米食	2.81	110.80	-0.04	170 糕餅點心	0.23	109.46	-0.66
312 其他補習費	0.12	104.28	-0.04	221 瓦斯爐、排油煙機	0.08	103.63	-0.69
282 中式成藥及方劑	0.16	101.87	-0.04	165 冰品	0.08	110.73	-0.69
349 紙尿布(褲)	0.14	101.31	-0.04	207 其他家用紡織品(窗簾布、椅墊、桌巾等)	0.08	92.80	-0.73
12 豬內臟	0.04	97.90	-0.04	334 旅館住宿費	0.62	105.57	-0.73
318 家用音響產品及影碟機	0.15	90.98	-0.04	15 雞肉	0.67	121.96	-0.75
254 火車票	0.46	99.54	-0.05	232 其他家用品(保鮮膜、菜刀、殺蟲劑等)	0.27	105.19	-0.75
356 錶	0.07	105.71	-0.06	5 麵條	0.10	101.21	-0.76
267 停車費	0.69	102.07	-0.06	141 咖啡包(粉、豆)	0.09	105.46	-0.76
197 門窗設備	0.25	103.27	-0.11	103 柳丁	0.01	218.08	-0.77
176 男用內衣褲	0.06	99.56	-0.12	147 米類調理食品	0.11	108.20	-0.78
285 外用藥	0.10	105.05	-0.12	42 小魚乾	0.05	104.04	-0.80
351 牙膏、牙粉	0.09	104.94	-0.12	59 其他筍菜(大心菜、球莖甘藍、芽菜類等)	0.02	159.02	-0.84
17 香腸	0.11	116.72	-0.13	209 櫥櫃	0.14	107.82	-0.87
242 機車	0.43	101.08	-0.15	9 麵粉、調製麵粉	0.01	100.48	-0.89
177 其他男衣著(襪子、泳褲、睡衣等)	0.06	105.72	-0.16	245 其他通訊設備(電話機、傳真機等)	0.03	98.24	-0.91
125 麻油、香油	0.02	126.74	-0.17	56 薑	0.04	140.25	-0.91
198 衛浴器材	0.07	108.34	-0.17	187 兒童內衣褲及其他(內衣(褲)、泳衣(褲)等)	0.06	103.30	-0.94
348 衛生紙、面紙及紙巾	0.20	96.15	-0.17	149 肉鬆	0.05	111.19	-0.99
94 其他加工蔬菜(熟筍、鹹菜、蘿蔔乾等)	0.07	124.32	-0.18	204 床包(罩)組、毯子及涼被	0.15	100.95	-0.99
22 嘉臘魚、赤鯨	0.04	107.31	-0.18	123 發酵乳及優格	0.13	104.80	-0.99
288 其他藥品(止痛藥、避孕藥等)	0.09	99.69	-0.19	216 洗衣及乾衣設備	0.13	101.33	-1.01
26 吳郭魚	0.10	114.67	-0.19	291 隱形眼鏡	0.05	95.41	-1.01
293 其他醫療保健用品(耳溫槍、體重計、眼鏡清潔劑等)	0.12	93.03	-0.19	146 其他沖泡飲料材料(麥芽飲品、可可、薏仁粉等)	0.06	112.16	-1.02

表15-3

三、5月CPI查價項目較上月變動率(%；100年=100；續完)：

查價項目	權數	指數	變動率	查價項目	權數	指數	變動率
289 其他保健食品(卵磷脂、規精、酵母粉等)	0.29	100.31	-1.04	186 童褲(裙)	0.08	113.80	-5.14
3 米粉、板條及其他米類製品	0.08	103.58	-1.05	109 蓮霧	0.18	109.43	-5.48
206 毛巾	0.02	104.28	-1.06	85 綠花椰菜	0.02	154.19	-5.69
28 石斑魚	0.06	105.28	-1.07	67 萵苣菜	0.06	132.69	-5.81
33 鱸魚	0.08	105.59	-1.09	114 哈密瓜	0.11	148.32	-6.31
347 美容(髮)器材	0.04	104.08	-1.14	46 蘿蔔	0.05	150.87	-7.00
129 醬油	0.07	107.42	-1.18	327 鮮花	0.06	121.25	-7.21
131 蜂蜜、果醬	0.02	113.57	-1.20	72 其他葉菜(芥菜、茼蒿、油菜等)	0.04	143.09	-8.00
172 男西裝	0.05	108.39	-1.23	87 菇類	0.02	115.55	-8.35
184 嬰兒衣著	0.02	118.29	-1.33	57 茭白筍	0.04	150.35	-8.72
314 其他電腦設備及軟體	0.15	76.04	-1.36	83 豌豆	0.01	143.27	-11.12
175 男褲	0.17	104.84	-1.37	71 韭菜(花)	0.04	131.40	-11.55
128 鹽、甘味調味料	0.02	101.16	-1.37	84 敏豆	0.05	136.29	-11.60
161 在外點用之咖啡、飲料	0.49	109.78	-1.52	65 芹菜	0.03	162.73	-13.09
173 男外套	0.12	102.54	-1.54	62 包心白菜	0.11	152.57	-14.36
313 電腦	1.04	69.32	-1.56	80 茄子	0.04	135.26	-14.96
335 遊樂場入場費	0.21	104.01	-1.65	20 雞蛋	0.16	104.58	-15.07
91 蔬菜罐頭	0.04	115.10	-1.67	68 芥藍菜	0.02	154.14	-15.52
354 其他美容及衛生用品(牙刷、牙線及化妝棉等)	0.09	100.88	-1.70	82 甜椒(含青椒)	0.04	139.64	-15.93
208 沙發	0.10	109.55	-1.75	88 其他蔬菜(菜豆、南瓜、辣椒等)	0.05	127.98	-17.90
142 果蔬汁	0.11	105.82	-1.75	76 冬瓜	0.02	186.00	-19.00
316 紙製品	0.03	99.73	-1.80	70 甘薯葉	0.01	132.81	-19.38
31 黃花魚	0.02	99.88	-1.83	61 小白菜	0.04	127.95	-20.97
29 秋刀魚	0.05	103.82	-1.83	86 玉米	0.07	157.66	-21.77
357 皮包及行李箱	0.23	100.23	-1.90	63 青江白菜	0.03	131.89	-22.96
150 肉乾	0.05	112.86	-2.01	69 莧菜	0.02	128.16	-23.02
361 洗、剪髮	0.56	105.87	-2.02	51 蔥	0.05	146.10	-23.97
211 桌椅	0.11	109.23	-2.11	60 甘藍菜(高麗菜)	0.27	158.37	-25.41
182 女用內衣褲	0.21	94.35	-2.11	64 空心菜	0.03	117.28	-25.99
225 鍋具	0.07	99.30	-2.23	100 香蕉	0.07	166.97	-27.92
287 燕窩、雞精	0.09	101.03	-2.25	75 小黃瓜	0.05	93.37	-33.10
137 包裝茶飲料	0.19	104.81	-2.26	77 絲瓜	0.07	108.64	-37.35
174 男上衣	0.26	109.20	-2.31	78 苦瓜	0.08	99.52	-37.69
222 飲用水設備	0.09	94.44	-2.38	79 扁蒲	0.03	113.04	-39.27
185 童上衣	0.17	102.75	-2.41	74 大黃瓜	0.04	90.72	-45.30
236 天然瓦斯	0.61	67.45	-2.51	說明：1. 蔬菜供量充裕、價格下跌；適逢母親節，成衣及理容服務費折扣促銷；油料費上漲。 2. 未列示棗子、釋迦、火龍果、柑橘及柿子5項本月非屬產季水果。 3. 櫻桃及荔枝2項上月非屬產季水果之變動率以0標示。			
148 麵類調理食品	0.09	108.17	-2.58				
286 維他命	0.14	98.54	-2.60				
181 女褲(裙)	0.46	113.17	-2.84				
115 蘋果	0.12	134.10	-2.85				
39 蚵(牡蠣)	0.06	127.09	-2.90				
180 女上衣	0.63	115.52	-3.01				
179 女外套	0.23	97.66	-3.20				
340 視唱中心費用	0.08	103.62	-3.43				
178 女洋裝	0.12	127.88	-3.62				
227 照明燈管及燈泡	0.03	100.06	-3.98				
48 其他根菜(甘薯、山藥等)	0.04	132.64	-4.04				
27 虱目魚	0.08	115.65	-4.16				
362 染、燙髮	0.62	99.20	-4.66				
333 藝文休閒活動及運動競賽入場券	0.06	117.90	-5.00				

四、5月CPI查價項目較上年同月變動率(%；100年=100)：

查價項目	權數	指數	變動率	查價項目	權數	指數	變動率
53 蒜頭	0.02	230.89	92.34	63 青江白菜	0.03	131.89	10.49
106 荔枝	0.09	216.03	82.67	30 鮭魚	0.06	109.25	10.43
81 番茄	0.06	210.92	81.28	23 鯧魚	0.12	142.01	10.12
76 冬瓜	0.02	186.00	61.21	39 蚵(牡蠣)	0.06	127.09	9.99
112 西瓜	0.27	115.10	60.93	253 計程車資	0.39	110.67	9.78
97 小番茄	0.08	144.24	56.68	351 牙膏、牙粉	0.09	104.94	9.34
105 木瓜	0.10	174.34	54.57	116 桃子	0.19	116.37	9.33
55 芋	0.02	207.42	46.85	107 梨子	0.18	123.54	8.93
114 哈密瓜	0.11	148.32	45.90	2 糯米	0.01	111.77	8.43
103 柳丁	0.01	218.08	43.80	355 金飾及珠寶	0.20	92.60	8.23
110 芒果	0.26	176.80	42.90	61 小白菜	0.04	127.95	8.05
51 蔥	0.05	146.10	42.47	27 虱目魚	0.08	115.65	7.98
100 香蕉	0.07	166.97	41.64	352 衛生棉	0.09	103.27	7.33
86 玉米	0.07	157.66	40.81	25 土拖、馬加魚	0.06	126.06	7.14
73 白花椰菜	0.08	165.05	40.65	92 乾豆(花生、紅豆、綠豆等)	0.07	122.39	6.99
82 甜椒(含青椒)	0.04	139.64	40.33	16 其他家禽(新鮮鴨肉、鵝肉等)	0.05	123.26	6.89
48 其他根菜(甘薯、山藥等)	0.04	132.64	38.01	45 其他加工水產品(鹹魚、魚鬆、魷魚乾等)	0.11	105.38	6.79
108 番石榴	0.09	126.46	37.98	79 扁蒲	0.03	113.04	6.76
47 胡蘿蔔	0.04	151.37	37.33	120 其他加工水果(葡萄乾、水果罐頭等)	0.03	114.63	6.67
113 香瓜	0.05	157.31	33.59	69 莧菜	0.02	128.16	6.62
59 其他莖菜(大心菜、球莖甘藍、芽菜類等)	0.02	159.02	32.74	360 其他個人照顧服務(不含醫療看護)	0.32	108.33	6.50
66 菠菱菜	0.03	147.53	32.03	34 肉魚	0.05	151.18	6.18
72 其他葉菜(芥菜、茼蒿、油菜等)	0.04	143.09	31.67	164 學生營養午餐	0.18	111.28	6.14
57 茭白筍	0.04	150.35	29.37	319 電視機	0.36	76.50	6.00
62 包心白菜	0.11	152.57	29.22	129 醬油	0.07	107.42	6.00
118 其他水果(榴槤、楊桃、椰子等)	0.07	143.05	28.68	347 美容(髮)器材	0.04	104.08	5.93
65 芹菜	0.03	162.73	28.56	238 家庭用水	0.36	104.27	5.64
46 蘿蔔	0.05	150.87	27.79	32 鱈魚	0.11	118.19	5.39
58 蘆筍	0.02	159.68	27.22	93 豆類製品	0.18	115.20	5.34
111 葡萄	0.10	145.12	25.85	230 廚廁清潔劑	0.06	105.60	5.16
78 苦瓜	0.08	99.52	24.71	138 茶葉(粉、包、精)	0.20	107.22	5.08
68 芥藍菜	0.02	154.14	24.25	87 菇類	0.02	115.55	4.96
54 竹筍	0.07	164.96	23.15	29 秋刀魚	0.05	103.82	4.88
50 洋蔥	0.03	131.75	22.92	21 其他蛋類(皮蛋、鹹蛋等)	0.03	122.17	4.76
52 青蒜	0.03	129.16	22.80	178 女洋裝	0.12	127.88	4.75
115 蘋果	0.12	134.10	21.46	36 烏賊	0.05	123.26	4.75
83 豌豆	0.01	143.27	20.89	275 病房自付費	0.34	106.91	4.69
85 綠花椰菜	0.02	154.19	20.13	315 消耗性電腦器材	0.03	104.70	4.60
327 鮮花	0.06	121.25	20.04	216 洗衣及乾衣設備	0.13	101.33	4.50
49 馬鈴薯	0.02	154.14	19.29	224 餐具	0.05	109.76	4.34
64 空心菜	0.03	117.28	16.64	33 鱸魚	0.08	105.59	4.20
71 韭菜(花)	0.04	131.40	16.02	257 其他運費(宅急便、一般貨運、機車托運等)	0.15	110.03	4.09
70 甘薯葉	0.01	132.81	14.17	135 高粱酒	0.08	104.58	4.07
109 蓮霧	0.18	109.43	14.03	35 新鮮小卷	0.05	122.12	4.06
80 茄子	0.04	135.26	13.63	169 餅乾	0.19	105.01	4.04
88 其他蔬菜(菜豆、南瓜、辣椒等)	0.05	127.98	13.31	310 語言學習費	0.27	105.57	4.04
84 敏豆	0.05	136.29	12.99	177 其他男衣著(襪子、泳褲、睡衣等)	0.06	105.72	4.01
31 黃花魚	0.02	99.88	12.81	176 男用內衣褲	0.06	99.56	4.00
67 萵苣菜	0.06	132.69	11.93	13 牛肉、牛內臟	0.21	130.17	3.94
77 絲瓜	0.07	108.64	11.22	151 熟食肉類	0.32	125.31	3.88

表15-5

四、5月CPI查價項目較上年同月變動率(%；100年=100；續1)：

查價項目	權數	指數	變動率	查價項目	權數	指數	變動率
184 嬰兒衣著	0.02	118.29	3.85	273 診所掛號費	0.42	103.96	1.96
1 米	0.31	120.94	3.70	159 中式餐廳料理	1.78	114.41	1.93
101 鳳梨	0.19	114.13	3.66	144 礦泉水	0.03	104.97	1.91
183 其他女衣著(睡衣、孕婦裝、泳衣、襪子等)	0.14	108.37	3.55	312 其他補習費	0.12	104.28	1.91
124 其他乳製品(調味乳、鮮奶油、乾酪等)	0.09	111.50	3.51	139 碳酸飲料	0.08	103.58	1.84
202 水電工工資	0.33	106.32	3.49	3 米粉、板條及其他米類製品	0.08	103.58	1.83
232 其他家用品(保鮮膜、菜刀、殺蟲劑等)	0.27	105.19	3.44	218 電扇	0.02	100.32	1.75
22 嘉臘魚、赤鯨	0.04	107.31	3.44	160 中式以外料理	0.59	115.44	1.71
171 其他休閒食品(洋芋片、口香糖、瓜子等)	0.25	112.78	3.43	265 汽車保養及修理	1.25	105.63	1.70
343 香菸	1.08	115.25	3.36	366 土地代書費	0.03	109.77	1.69
165 冰品	0.08	110.73	3.33	276 其他自付費(處方藥品自付費、手術費及檢驗費等)	0.42	100.21	1.68
15 雞肉	0.67	121.96	3.31	363 其他理容服務費(做臉、塑身等)	0.30	103.46	1.65
346 保養品	0.57	102.79	3.30	330 音樂學習費	0.33	104.11	1.65
18 貢丸	0.06	113.11	3.21	231 清潔用具	0.07	100.99	1.55
215 空氣淨化及除濕設備	0.08	97.71	3.10	365 婚喪喜慶費用	0.48	110.24	1.52
11 豬肉	0.99	112.22	3.10	229 衣服清潔劑	0.17	98.45	1.44
181 女褲(裙)	0.46	113.17	3.03	321 樂器	0.17	103.18	1.43
137 包裝茶飲料	0.19	104.81	3.03	339 相片沖洗及照像費	0.02	101.98	1.38
94 其他加工蔬菜(熟筍、鹹菜、蘿蔔乾等)	0.07	124.32	3.02	317 其他文具(筆、書包、釘書機等)	0.14	106.55	1.35
4 速食麵	0.08	109.31	2.94	267 停車費	0.69	102.07	1.30
288 其他藥品(止痛藥、避孕藥等)	0.09	99.69	2.86	205 枕頭、被胎	0.04	107.89	1.29
287 燕窩、雞精	0.09	101.03	2.70	14 其他家畜(羊肉)	0.04	113.42	1.29
233 家事服務費	0.09	103.00	2.59	342 其他娛樂服務費(影碟租金、網咖費用等)	0.21	105.04	1.24
185 童上衣	0.17	102.75	2.58	170 糕餅點心	0.23	109.46	1.24
136 其他酒	0.33	101.97	2.50	341 運動費用	0.19	107.46	1.23
132 其他調味品(調味醬、醋、高湯罐頭等)	0.11	111.20	2.50	329 其他娛樂用品及設備(望遠鏡、棋牌具等)	0.07	101.25	1.23
19 其他肉類製品(火腿、臘肉、肉類罐頭等)	0.10	117.08	2.49	156 中式米食	2.81	110.80	1.21
24 白帶魚	0.06	133.50	2.43	290 一般眼鏡	0.20	103.76	1.18
131 蜂蜜、果醬	0.02	113.57	2.38	324 玩具	0.13	103.12	1.14
358 其他個人隨身用品(太陽眼鏡、傘等)	0.10	100.99	2.35	163 幼兒園點心費	0.12	103.36	1.12
203 其他工資(水泥工資、木工工資等)	0.35	105.98	2.33	225 鍋具	0.07	99.30	1.10
104 奇異果	0.06	123.96	2.32	167 巧克力	0.05	105.03	1.09
180 女上衣	0.63	115.52	2.27	37 蝦蟹類	0.24	120.72	1.05
41 其他貝類及水產品(海參、蜆、海瓜子等)	0.05	117.22	2.23	188 學生制服	0.10	108.53	1.05
226 茶具	0.03	103.33	2.19	7 蛋糕	0.20	112.27	1.03
146 其他沖泡飲料材料(麥芽飲品、可可、薏仁粉等)	0.06	112.16	2.16	316 紙製品	0.03	99.73	1.02
162 其他家外食物(鹽酥雞、蚵仔麵線、臭豆腐等)	0.49	110.66	2.15	17 香腸	0.11	116.72	1.02
40 其他魚類(紅目鱸、草魚、旗魚等)	0.14	112.86	2.14	359 保母費	0.35	97.05	1.02
345 彩粧及香水	0.32	106.75	2.14	209 櫥櫃	0.14	107.82	1.01
286 維他命	0.14	98.54	2.14	158 火鍋	0.28	114.22	0.98
278 醫療看護費	0.08	110.42	2.13	128 鹽、甘味調味料	0.02	101.16	0.98
168 糖果	0.07	106.60	2.13	348 衛生紙、面紙及紙巾	0.20	96.15	0.92
60 甘藍菜(高麗菜)	0.27	158.37	2.08	221 瓦斯爐、排油煙機	0.08	103.63	0.92
152 其他調理食品(雞塊、調理包等)	0.06	111.16	2.08	161 在外點用之咖啡、飲料	0.49	109.78	0.91
44 魚漿製品	0.17	110.50	2.04	277 假牙及矯正費	0.65	104.93	0.90
210 床(床墊)	0.16	106.80	2.02	38 蛤蜊	0.08	109.49	0.90
331 其他技藝學習費(舞蹈、繪畫等)	0.40	107.00	2.01	235 其他家庭管理費用(搬家費、住宅火險費等)	0.13	92.61	0.89
296 一般書籍	0.26	101.03	2.01	300 私立幼兒園學雜費	0.47	107.72	0.89
99 櫻桃	0.03	121.67	1.99	187 兒童內衣褲及其他(內衣(褲)、泳衣(褲)等)	0.06	103.30	0.88
349 紙尿布(褲)	0.14	101.31	1.97	155 西式速食	0.44	104.34	0.87

四、5月CPI查價項目較上年同月變動率(%；100年=100；續2)：

查價項目	權數	指數	變動率	查價項目	權數	指數	變動率
272 醫院掛號費	0.22	104.92	0.85	175 男褲	0.17	104.84	0.05
130 糖	0.04	100.16	0.85	320 影音光碟、雷射唱片	0.08	97.00	0.02
204 床包(罩)組、毯子及涼被	0.15	100.95	0.84	301 小學學雜費	0.10	101.09	0.02
285 外用藥	0.10	105.05	0.82	201 油漆工資	0.12	107.47	0.00
196 學校住宿費	0.26	109.33	0.81	240 垃圾清潔費	0.11	96.58	0.00
284 胃腸藥	0.03	107.76	0.80	255 捷運車票	0.21	100.44	0.00
195 住宅租金	17.96	103.51	0.78	260 行動電話費	1.66	94.13	0.00
157 中式麵食	1.44	111.89	0.77	262 其他電訊服務費(電話裝置費、網際網路設定費等)	0.02	99.11	0.00
119 蜜餞	0.04	104.42	0.76	268 車輛通行費	0.14	90.81	0.00
43 魚貝罐頭	0.03	97.75	0.72	269 車輛檢驗費	0.09	87.42	0.00
283 感冒藥	0.03	102.46	0.72	274 門診基本部分負擔	0.51	100.00	0.00
234 住宅管理費	0.59	101.27	0.69	297 報紙	0.13	100.00	0.00
154 西式早點	0.64	110.00	0.65	299 公立幼兒園學雜費	0.10	100.82	0.00
153 中式早點	0.64	111.20	0.62	303 公立高中高職學雜費	0.26	100.00	0.00
292 復健器具	0.05	102.46	0.61	367 金融服務支出	0.08	100.34	0.00
197 門窗設備	0.25	103.27	0.58	368 人身傷害險	0.08	97.70	0.00
282 中式成藥及方劑	0.16	101.87	0.55	370 其他費用(複印費、刻印費等)	0.07	98.45	0.00
193 其他衣著服務(男、女裝定製工資、衣著修補費等)	0.02	104.08	0.55	174 男上衣	0.26	109.20	-0.02
298 期刊	0.16	100.96	0.54	251 公共汽車票	0.33	104.79	-0.04
6 麵包	0.47	108.76	0.54	228 燈具、燈飾	0.04	101.78	-0.06
148 麵類調理食品	0.09	108.17	0.53	311 電腦學習費	0.05	105.17	-0.08
219 熱水器	0.07	102.37	0.52	243 自行車	0.07	105.19	-0.09
9 麵粉、調製麵粉	0.01	100.48	0.50	304 私立高中高職學雜費	0.63	100.64	-0.12
141 咖啡包(粉、豆)	0.09	105.46	0.50	172 男西裝	0.05	108.39	-0.12
295 考試用書及參考書	0.17	102.69	0.49	134 啤酒	0.31	99.60	-0.14
307 安親課輔費	0.83	102.09	0.48	325 電子遊樂器軟硬體設備及配件	0.06	93.23	-0.15
289 其他保健食品(卵磷脂、規精、酵母粉等)	0.29	100.31	0.44	123 發酵乳及優格	0.13	104.80	-0.15
214 冷暖氣設備	0.32	97.78	0.43	332 電影票	0.08	104.73	-0.15
302 國中學雜費	0.13	102.61	0.40	270 汽、機車保險費	0.16	102.42	-0.16
281 中藥材	0.22	121.11	0.39	198 衛浴器材	0.07	108.34	-0.18
344 檳榔	0.08	189.27	0.36	8 麥片(粉)	0.04	95.44	-0.20
369 考試報名費	0.08	106.96	0.35	279 其他醫療費(民俗及美容醫療等健保不給付之醫療項目)	0.22	102.12	-0.23
294 教科書	0.21	104.49	0.35	361 洗、剪髮	0.56	105.87	-0.24
280 商業健康保險費	0.49	105.05	0.32	90 海帶、紫菜	0.05	111.28	-0.25
323 運動用具	0.10	103.43	0.32	142 果蔬汁	0.11	105.82	-0.25
266 機(自行)車修理費	0.23	103.32	0.22	10 其他穀類及其製品(芝麻、麵筋、水餃皮等)	0.08	103.39	-0.29
309 高中以上課業補習費	0.51	100.58	0.22	145 其他包裝飲料(豆類、雜糧飲料等)	0.07	100.48	-0.31
127 其他食用油(橄欖油、葵花籽油、葡萄籽油等)	0.09	106.60	0.21	199 塗料	0.08	107.62	-0.32
258 郵資	0.01	100.79	0.20	122 奶粉	0.29	108.95	-0.34
26 吳郭魚	0.10	114.67	0.19	133 米酒	0.04	99.41	-0.35
192 洗衣工資	0.07	104.48	0.19	5 麵條	0.10	101.21	-0.44
306 私立大專學雜費	2.71	100.33	0.19	354 其他美容及衛生用品(牙刷、牙線及化妝棉等)	0.09	100.88	-0.44
337 國內旅遊團費	0.53	108.87	0.18	340 視唱中心費用	0.08	103.62	-0.47
305 公立大專學雜費	0.58	100.28	0.18	242 機車	0.43	101.08	-0.48
336 國外旅遊團費	2.07	109.43	0.16	125 麻油、香油	0.02	126.74	-0.49
364 婚喪喜慶用品	0.14	113.07	0.16	356 錶	0.07	105.71	-0.54
12 豬內臟	0.04	97.90	0.13	217 電冰箱	0.21	96.71	-0.74
147 米類調理食品	0.11	108.20	0.10	208 沙發	0.10	109.55	-0.74
241 汽車	2.22	100.69	0.09	334 旅館住宿費	0.62	105.57	-0.76
338 有線電視租用費	0.62	97.82	0.05	140 包裝咖啡飲料	0.06	106.72	-0.85

表15-7

四、5月CPI查價項目較上年同月變動率(%；100年=100；續完)：

查價項目	權數	指數	變動率	查價項目	權數	指數	變動率
362 染、燙髮	0.62	99.20	-0.88	244 行動電話	0.32	66.23	-5.17
213 其他家具(梳粧台、嬰兒床、嬰兒車等)	0.10	104.89	-0.93	322 數位照相機及攝影機	0.37	67.30	-5.48
261 固網電話費	0.68	92.69	-0.96	28 石斑魚	0.06	105.28	-5.69
328 盆栽及園藝用品	0.04	102.25	-0.97	173 男外套	0.12	102.54	-6.04
259 網路費	1.13	85.34	-1.02	190 女鞋	0.34	96.04	-7.35
350 沐浴用品	0.19	97.62	-1.10	56 薑	0.04	140.25	-10.20
166 甜品	0.06	107.44	-1.12	248 98無鉛汽油	0.21	79.35	-10.26
227 照明燈管及燈泡	0.03	100.06	-1.17	247 95無鉛汽油	2.47	76.50	-10.97
186 童褲(裙)	0.08	113.80	-1.20	246 92無鉛汽油	0.69	73.50	-11.42
150 肉乾	0.05	112.86	-1.23	239 家庭用電	2.20	83.94	-12.46
318 家用音響產品及影碟機	0.15	90.98	-1.26	237 桶裝瓦斯	0.41	82.00	-14.81
89 乾香菇	0.07	139.20	-1.27	249 柴油	0.05	69.91	-15.14
271 其他(拋錨拖吊費、租車費、駕照費等)	0.10	87.96	-1.28	75 小黃瓜	0.05	93.37	-18.60
220 烹飪小家電	0.09	103.62	-1.29	74 大黃瓜	0.04	90.72	-18.64
291 隱形眼鏡	0.05	95.41	-1.32	236 天然瓦斯	0.61	67.45	-21.87
212 家用裝飾品	0.05	105.76	-1.32				
333 藝文休閒活動及運動競賽入場券	0.06	117.90	-1.33	說明：1. 蔬果、水產品及肉類價格相較上年為高；部			
357 皮包及行李箱	0.23	100.23	-1.34	分穀類及其製品、外食費與水費等價格調			
308 國中課業補習費	0.65	102.81	-1.42	漲；燃氣、油料費及家庭用電價格調降；3C			
326 寵物及其必需品(含設備)	0.10	100.38	-1.44	消費性電子產品價格較上年為低。			
91 蔬菜罐頭	0.04	115.10	-1.49	2. 未列示棗子、釋迦、火龍果、柑橘及柿子5項			
194 其他配件(帽子、皮帶等)	0.08	96.38	-1.50	本月非屬產季水果。			
200 其他維修材料(延長線、室內裝潢、地板鋪設材料等)	0.19	106.18	-1.50				
293 其他醫療保健用品(耳溫槍、體重計、眼鏡清潔劑等)	0.12	93.03	-1.50				
189 男鞋	0.24	100.90	-1.52				
20 雞蛋	0.16	104.58	-1.65				
264 汽、機車零配件(不含輪胎)	0.19	100.90	-1.76				
191 童鞋	0.08	107.20	-1.77				
149 肉鬆	0.05	111.19	-1.79				
353 洗髮精、潤絲精	0.20	99.25	-2.02				
223 其他家庭耐久設備(熨斗、烘碗機等)	0.14	101.74	-2.03				
121 鮮奶	0.51	102.37	-2.04				
211 桌椅	0.11	109.23	-2.08				
263 汽、機車輪胎	0.17	100.40	-2.20				
335 遊樂場入場費	0.21	104.01	-2.27				
222 飲用水設備	0.09	94.44	-2.30				
245 其他通訊設備(電話機、傳真機等)	0.03	98.24	-2.34				
252 客運汽車票	0.16	99.36	-2.34				
182 女用內衣褲	0.21	94.35	-2.48				
314 其他電腦設備及軟體	0.15	76.04	-2.55				
179 女外套	0.23	97.66	-2.58				
250 其他油料(潤滑油、機油等)	0.11	97.47	-2.77				
256 機票	0.53	93.07	-3.03				
206 毛巾	0.02	104.28	-3.14				
42 小魚乾	0.05	104.04	-3.17				
254 火車票	0.46	99.54	-3.54				
126 沙拉油、調理油	0.07	89.81	-3.62				
207 其他家用紡織品(窗簾布、椅墊、桌巾等)	0.08	92.80	-3.77				
143 運動及機能性飲料	0.02	98.70	-3.78				
313 電腦	1.04	69.32	-4.23				

表15-8

五、1-5月CPI查價項目較上年同期變動率(%；100年=100)：

查價項目	權數	指數	變動率	查價項目	權數	指數	變動率
51 蔥	0.05	222.70	108.09	118 其他水果(榴槤、楊桃、椰子等)	0.07	125.73	15.20
81 番茄	0.06	180.48	74.19	58 蘆筍	0.02	155.20	13.69
66 菠菱菜	0.03	136.12	59.19	88 其他蔬菜(菜豆、南瓜、辣椒等)	0.05	136.49	13.61
62 包心白菜	0.11	167.21	58.98	112 西瓜	0.27	97.89	13.02
72 其他葉菜(芥菜、茼蒿、油菜等)	0.04	162.37	58.49	39 蚵(牡蠣)	0.06	137.25	12.17
76 冬瓜	0.02	181.41	57.00	49 馬鈴薯	0.02	147.14	11.73
100 香蕉	0.07	211.19	55.77	99 櫻桃	0.03	120.62	11.07
75 小黃瓜	0.05	185.86	53.44	34 肉魚	0.05	143.35	9.88
74 大黃瓜	0.04	193.41	53.37	2 糯米	0.01	111.27	9.23
61 小白菜	0.04	171.86	53.15	253 計程車資	0.39	111.47	9.17
53 蒜頭	0.02	183.35	51.38	16 其他家禽(新鮮鴨肉、鵝肉等)	0.05	122.53	8.24
63 青江白菜	0.03	178.77	51.04	31 黃花魚	0.02	97.86	8.01
52 青蒜	0.03	132.99	50.75	107 梨子	0.18	121.75	7.81
77 絲瓜	0.07	174.83	49.41	120 其他加工水果(葡萄乾、水果罐頭等)	0.03	113.34	7.66
68 芥藍菜	0.02	181.68	49.30	184 嬰兒衣著	0.02	114.01	7.07
70 甘薯葉	0.01	179.57	48.92	116 桃子	0.19	116.47	7.06
60 甘藍菜(高麗菜)	0.27	177.30	48.43	87 菇類	0.02	124.59	6.73
73 白花椰菜	0.08	148.28	47.03	27 虱目魚	0.08	115.54	6.37
65 芹菜	0.03	163.48	45.52	151 熟食肉類	0.32	125.70	6.23
86 玉米	0.07	173.57	45.20	21 其他蛋類(皮蛋、鹹蛋等)	0.03	122.36	6.03
97 小番茄	0.08	123.70	42.43	164 學生營養午餐	0.18	110.94	5.83
82 甜椒(含青椒)	0.04	148.22	42.16	333 藝文休閒活動及運動競賽入場券	0.06	122.01	5.34
64 空心菜	0.03	164.98	39.78	92 乾豆(花生、紅豆、綠豆等)	0.07	119.91	5.26
55 芋	0.02	187.55	39.57	30 鮭魚	0.06	107.68	5.08
108 番石榴	0.09	141.89	39.44	93 豆類製品	0.18	113.94	5.01
48 其他根菜(甘薯、山藥等)	0.04	140.97	39.13	25 土拖、馬加魚	0.06	130.56	4.97
83 豌豆	0.01	151.77	38.70	224 餐具	0.05	109.06	4.94
85 綠花椰菜	0.02	148.18	38.25	129 醬油	0.07	106.42	4.89
78 苦瓜	0.08	154.67	36.59	1 米	0.31	119.21	4.85
67 萵苣菜	0.06	145.03	36.42	29 秋刀魚	0.05	104.06	4.72
84 敏豆	0.05	165.32	36.13	40 其他魚類(紅日鱧、草魚、旗魚等)	0.14	116.03	4.71
79 扁蒲	0.03	165.25	33.61	238 家庭用水	0.36	103.43	4.60
103 柳丁	0.01	188.67	32.76	225 鍋具	0.07	101.50	4.56
47 胡蘿蔔	0.04	145.63	32.64	23 鯧魚	0.12	144.84	4.49
46 蘿蔔	0.05	137.68	30.82	32 鱈魚	0.11	116.95	4.39
59 其他莖菜(大心菜、球莖甘藍、芽菜類等)	0.02	150.77	30.14	319 電視機	0.36	76.14	4.39
71 韭菜(花)	0.04	152.94	26.99	360 其他個人照顧服務(不含醫療看護)	0.32	107.14	4.09
80 茄子	0.04	153.34	26.45	181 女褲(裙)	0.46	103.86	4.08
106 荔枝	0.09	134.00	26.11	161 在外點用之咖啡、飲料	0.49	110.35	4.06
105 木瓜	0.10	156.79	25.25	141 咖啡包(粉、豆)	0.09	105.30	4.06
69 莧菜	0.02	162.00	24.51	315 消耗性電腦器材	0.03	102.84	4.02
327 鮮花	0.06	123.58	20.42	3 米粉、粿條及其他米類製品	0.08	103.12	4.00
111 葡萄	0.10	128.08	19.68	131 蜂蜜、果醬	0.02	115.42	4.00
57 茭白筍	0.04	156.20	19.68	45 其他加工水產品(鹹魚、魚鬆、魷魚乾等)	0.11	102.94	3.95
113 香瓜	0.05	140.93	17.67	169 餅乾	0.19	103.57	3.93
109 蓮霧	0.18	113.21	17.44	287 燕窩、雞精	0.09	102.02	3.84
115 蘋果	0.12	131.05	17.40	135 高粱酒	0.08	102.94	3.82
54 竹筍	0.07	150.47	16.73	94 其他加工蔬菜(熟筍、鹹菜、蘿蔔乾等)	0.07	123.62	3.77
114 哈密瓜	0.11	145.40	16.53	33 鱸魚	0.08	105.95	3.62
50 洋蔥	0.03	125.94	15.54	343 香菸	1.08	115.05	3.52

五、1-5月CPI查價項目較上年同期變動率(%；100年=100；續1)：

查價項目	權數	指數	變動率	查價項目	權數	指數	變動率
24 白帶魚	0.06	131.89	3.48	177 其他男衣著(襪子、泳褲、睡衣等)	0.06	104.27	1.57
35 新鮮小卷	0.05	122.17	3.45	312 其他補習費	0.12	104.27	1.54
171 其他休閒食品(洋芋片、口香糖、瓜子等)	0.25	111.06	3.43	346 保養品	0.57	101.22	1.53
257 其他運費(宅急便、一般貨運、機車托運等)	0.15	108.81	3.40	8 麥片(粉)	0.04	94.92	1.51
4 速食麵	0.08	108.56	3.34	147 米類調理食品	0.11	108.23	1.43
232 其他家用品(保鮮膜、菜刀、殺蟲劑等)	0.27	104.63	3.34	168 糖果	0.07	104.18	1.43
13 牛肉、牛內臟	0.21	129.60	3.32	345 彩粧及香水	0.32	106.22	1.42
165 冰品	0.08	110.88	3.32	5 麵條	0.10	102.20	1.42
132 其他調味品(調味醬、醋、高湯罐頭等)	0.11	110.94	3.32	290 一般眼鏡	0.20	103.76	1.38
347 美容(髮)器材	0.04	103.41	3.20	324 玩具	0.13	102.36	1.38
275 病房自付費	0.34	105.32	3.13	127 其他食用油(橄欖油、葵花籽油、葡萄籽油等)	0.09	106.79	1.38
152 其他調理食品(雞塊、調理包等)	0.06	111.14	3.00	361 洗、剪髮	0.56	108.18	1.36
22 嘉臘魚、赤鯨	0.04	112.20	2.98	156 中式米食	2.81	110.74	1.35
138 茶葉(粉、包、精)	0.20	104.03	2.86	366 土地代書費	0.03	108.80	1.33
210 床(床墊)	0.16	106.20	2.86	139 碳酸飲料	0.08	101.54	1.32
202 水電工工資	0.33	105.79	2.85	286 維他命	0.14	99.65	1.30
36 烏賊	0.05	123.06	2.82	136 其他酒	0.33	100.77	1.29
310 語言學習費	0.27	104.36	2.76	209 櫥櫃	0.14	108.04	1.28
349 紙尿布(褲)	0.14	101.95	2.65	170 糕餅點心	0.23	109.29	1.28
41 其他貝類及水產品(海參、蜆、海瓜子等)	0.05	116.85	2.57	7 蛋糕	0.20	110.88	1.22
18 貢丸	0.06	112.18	2.51	119 蜜餞	0.04	104.62	1.21
278 醫療看護費	0.08	111.18	2.42	163 幼兒園點心費	0.12	103.48	1.18
148 麵類調理食品	0.09	109.62	2.42	341 運動費用	0.19	106.69	1.16
159 中式餐廳料理	1.78	114.10	2.41	330 音樂學習費	0.33	103.41	1.10
146 其他沖泡飲料材料(麥芽飲品、可可、薏仁粉等)	0.06	110.53	2.38	154 西式早點	0.64	109.99	1.08
203 其他工資(水泥工資、木工工資等)	0.35	105.90	2.38	44 魚漿製品	0.17	109.51	1.08
17 香腸	0.11	116.80	2.32	188 學生制服	0.10	108.44	1.05
233 家事服務費	0.09	106.67	2.30	201 油漆工資	0.12	107.47	1.04
144 礦泉水	0.03	103.87	2.29	158 火鍋	0.28	114.04	1.04
162 其他家外食物(鹽酥雞、蚵仔麵線、臭豆腐等)	0.49	110.40	2.29	137 包裝茶飲料	0.19	105.82	1.03
355 金飾及珠寶	0.20	89.75	2.16	340 視唱中心費用	0.08	107.22	1.03
110 芒果	0.26	120.05	2.15	369 考試報名費	0.08	106.81	1.02
226 茶具	0.03	101.67	2.04	134 啤酒	0.31	99.96	1.02
199 塗料	0.08	106.86	2.00	221 瓦斯爐、排油煙機	0.08	103.50	1.02
239 家庭用電	2.20	89.32	1.98	19 其他肉類製品(火腿、臘肉、肉類罐頭等)	0.10	115.46	1.01
273 診所掛號費	0.42	103.96	1.96	214 冷暖氣設備	0.32	98.20	1.01
216 洗衣及乾衣設備	0.13	100.08	1.87	38 蛤蜊	0.08	109.64	0.99
331 其他技藝學習費(舞蹈、繪畫等)	0.40	106.93	1.86	323 運動用具	0.10	103.91	0.99
180 女上衣	0.63	106.18	1.85	296 一般書籍	0.26	100.57	0.96
363 其他理容服務費(做臉、塑身等)	0.30	103.63	1.82	265 汽車保養及修理	1.25	104.64	0.96
205 枕頭、被胎	0.04	106.61	1.76	298 期刊	0.16	101.04	0.93
128 鹽、甘味調味料	0.02	100.61	1.74	157 中式麵食	1.44	111.75	0.91
267 停車費	0.69	102.12	1.71	153 中式早點	0.64	110.95	0.91
204 床包(罩)組、毯子及涼被	0.15	101.40	1.71	300 私立幼兒園學雜費	0.47	107.69	0.91
160 中式以外料理	0.59	115.20	1.68	317 其他文具(筆、書包、釘書機等)	0.14	105.68	0.84
222 飲用水設備	0.09	96.73	1.67	316 紙製品	0.03	100.43	0.82
358 其他個人隨身用品(太陽眼鏡、傘等)	0.10	100.50	1.66	196 學校住宿費	0.26	109.30	0.82
150 肉乾	0.05	113.22	1.63	284 胃腸藥	0.03	107.71	0.80
351 牙膏、牙粉	0.09	101.13	1.61	195 住宅租金	17.96	103.40	0.80
20 雞蛋	0.16	119.89	1.60	272 醫院掛號費	0.22	104.69	0.79

五、1-5月CPI查價項目較上年同期變動率(%；100年=100；續2)：

查價項目	權數	指數	變動率	查價項目	權數	指數	變動率
277 假牙及矯正費	0.65	104.62	0.76	305 公立大專學雜費	0.58	100.28	0.18
155 西式速食	0.44	104.14	0.74	219 熱水器	0.07	101.75	0.17
14 其他家畜(羊肉)	0.04	112.91	0.71	251 公共汽車票	0.33	104.80	0.11
231 清潔用具	0.07	98.10	0.70	192 洗衣工資	0.07	104.43	0.11
321 樂器	0.17	102.94	0.67	337 國內旅遊團費	0.53	109.58	0.10
90 海帶、紫菜	0.05	110.66	0.67	270 汽、機車保險費	0.16	102.54	0.09
336 國外旅遊團費	2.07	109.42	0.65	292 復健器具	0.05	102.48	0.07
309 高中以上課業補習費	0.51	100.43	0.62	338 有線電視租用費	0.62	97.83	0.06
187 兒童內衣褲及其他(內衣(褲)、泳衣(褲)等)	0.06	102.72	0.62	183 其他女衣著(睡衣、孕婦裝、泳衣、襪子等)	0.14	106.59	0.06
37 蝦蟹類	0.24	121.59	0.61	215 空氣淨化及除濕設備	0.08	96.73	0.05
294 教科書	0.21	104.44	0.60	329 其他娛樂用品及設備(望遠鏡、棋牌具等)	0.07	100.14	0.05
357 皮包及行李箱	0.23	101.62	0.59	332 電影票	0.08	104.76	0.05
320 影音光碟、雷射唱片	0.08	96.99	0.58	301 小學學雜費	0.10	101.09	0.02
6 麵包	0.47	108.68	0.57	354 其他美容及衛生用品(牙刷、牙線及化妝棉等)	0.09	102.67	0.02
339 相片沖洗及照像費	0.02	101.16	0.57	240 垃圾清潔費	0.11	96.58	0.00
285 外用藥	0.10	105.08	0.56	255 捷運車票	0.21	100.44	0.00
307 安親課輔費	0.83	102.09	0.52	262 其他電訊服務費(電話裝置費、網際網路設定費等)	0.02	99.11	0.00
241 汽車	2.22	100.70	0.52	269 車輛檢驗費	0.09	87.42	0.00
235 其他家庭管理費用(搬家費、住宅火險費等)	0.13	92.28	0.51	274 門診基本部分負擔	0.51	100.00	0.00
193 其他衣著服務(男、女裝定製工資、衣著修補費等)	0.02	103.69	0.50	297 報紙	0.13	100.00	0.00
350 沐浴用品	0.19	97.82	0.48	299 公立幼兒園學雜費	0.10	100.82	0.00
367 金融服務支出	0.08	100.34	0.48	303 公立高中高職學雜費	0.26	100.00	0.00
212 家用裝飾品	0.05	107.04	0.48	368 人身傷害險	0.08	97.70	0.00
91 蔬菜罐頭	0.04	115.03	0.47	359 保母費	0.35	112.26	-0.02
302 國中學雜費	0.13	102.61	0.47	260 行動電話費	1.66	94.13	-0.02
295 考試用書及參考書	0.17	102.44	0.43	213 其他家具(梳粧台、嬰兒床、嬰兒車等)	0.10	104.25	-0.03
185 童上衣	0.17	99.43	0.41	140 包裝咖啡飲料	0.06	107.06	-0.07
289 其他保健食品(卵磷脂、規精、酵母粉等)	0.29	101.30	0.41	243 自行車	0.07	105.40	-0.08
198 衛浴器材	0.07	108.19	0.40	364 婚喪喜慶用品	0.14	112.04	-0.09
197 門窗設備	0.25	103.18	0.38	304 私立高中高職學雜費	0.63	100.63	-0.13
9 麵粉、調製麵粉	0.01	100.20	0.37	318 家用音響產品及影碟機	0.15	90.74	-0.13
133 米酒	0.04	99.55	0.35	10 其他穀類及其製品(芝麻、麵筋、水餃皮等)	0.08	103.23	-0.15
234 住宅管理費	0.59	101.60	0.35	208 沙發	0.10	110.67	-0.15
342 其他娛樂服務費(影碟租金、網咖費用等)	0.21	104.10	0.34	124 其他乳製品(調味乳、鮮奶油、乾酪等)	0.09	108.43	-0.16
281 中藥材	0.22	120.11	0.33	43 魚貝罐頭	0.03	98.16	-0.16
130 糖	0.04	99.54	0.33	149 肉鬆	0.05	111.95	-0.18
142 果蔬汁	0.11	106.33	0.33	335 遊樂場入場費	0.21	105.14	-0.20
280 商業健康保險費	0.49	105.05	0.32	293 其他醫療保健用品(耳溫槍、體重計、眼鏡清潔劑等)	0.12	93.60	-0.21
276 其他自付費(處方藥品自付費、手術費及檢驗費等)	0.42	99.15	0.31	282 中式成藥及方劑	0.16	101.09	-0.28
365 婚喪喜慶費用	0.48	108.92	0.30	311 電腦學習費	0.05	104.56	-0.28
334 旅館住宿費	0.62	108.53	0.25	288 其他藥品(止痛藥、避孕藥等)	0.09	99.14	-0.34
266 機(自行)車修理費	0.23	103.32	0.22	245 其他通訊設備(電話機、傳真機等)	0.03	98.08	-0.36
279 其他醫療費(民俗及美容醫療等健保不給付之醫療項目)	0.22	102.12	0.22	143 運動及機能性飲料	0.02	100.11	-0.38
370 其他費用(複印費、刻印費等)	0.07	98.45	0.21	268 車輛通行費	0.14	89.24	-0.39
15 雞肉	0.67	122.52	0.20	211 桌椅	0.11	110.99	-0.39
271 其他(拋錨拖吊費、租車費、駕照費等)	0.10	88.30	0.20	283 感冒藥	0.03	101.81	-0.42
258 郵資	0.01	100.79	0.20	291 隱形眼鏡	0.05	96.21	-0.44
223 其他家庭耐久設備(熨斗、烘碗機等)	0.14	104.35	0.19	242 機車	0.43	100.99	-0.48
306 私立大專學雜費	2.71	100.33	0.19	123 發酵乳及優格	0.13	104.52	-0.52
348 衛生紙、面紙及紙巾	0.20	95.57	0.19	26 吳郭魚	0.10	114.85	-0.54

五、1-5月CPI查價項目較上年同期變動率(%；100年=100；續完)：

查價項目	權數	指數	變動率	查價項目	權數	指數	變動率
356 錶	0.07	105.74	-0.55	126 沙拉油、調理油	0.07	88.79	-4.55
175 男褲	0.17	101.15	-0.57	104 奇異果	0.06	116.78	-4.58
229 衣服清潔劑	0.17	96.24	-0.71	173 男外套	0.12	102.48	-5.07
122 奶粉	0.29	109.05	-0.76	191 童鞋	0.08	102.66	-5.20
194 其他配件(帽子、皮帶等)	0.08	95.87	-0.77	314 其他電腦設備及軟體	0.15	76.70	-5.47
220 烹飪小家電	0.09	102.42	-0.80	244 行動電話	0.32	66.18	-6.33
176 男用內衣褲	0.06	96.93	-0.81	89 乾香菇	0.07	134.88	-6.79
186 童褲(裙)	0.08	105.66	-0.83	344 檳榔	0.08	137.61	-7.51
11 豬肉	0.99	112.56	-0.89	56 薑	0.04	146.23	-12.28
261 固網電話費	0.68	92.40	-0.96	248 98無鉛汽油	0.21	72.58	-12.95
326 寵物及其必需品(含設備)	0.10	99.96	-1.00	247 95無鉛汽油	2.47	69.47	-13.86
12 豬內臟	0.04	98.05	-1.05	237 桶裝瓦斯	0.41	82.36	-14.27
308 國中課業補習費	0.65	103.16	-1.08	246 92無鉛汽油	0.69	66.24	-14.76
172 男西裝	0.05	104.28	-1.09	249 柴油	0.05	61.63	-19.15
264 汽、機車零配件(不含輪胎)	0.19	100.76	-1.13	236 天然瓦斯	0.61	70.82	-22.49
328 盆栽及園藝用品	0.04	103.04	-1.17	說明：未列示棗子、釋迦、火龍果、柑橘及柿子5項本月非屬產季水果。			
101 鳳梨	0.19	108.93	-1.17				
178 女洋裝	0.12	106.21	-1.17				
362 染、燙髮	0.62	101.69	-1.19				
263 汽、機車輪胎	0.17	100.39	-1.20				
217 電冰箱	0.21	95.70	-1.23				
200 其他維修材料(延長線、室內裝潢、地板鋪設材料等)	0.19	106.29	-1.26				
259 網路費	1.13	85.85	-1.27				
230 廚廁清潔劑	0.06	101.11	-1.31				
353 洗髮精、潤絲精	0.20	98.80	-1.32				
228 燈具、燈飾	0.04	101.16	-1.35				
166 甜品	0.06	105.70	-1.38				
352 衛生棉	0.09	98.17	-1.39				
125 麻油、香油	0.02	126.64	-1.48				
167 巧克力	0.05	102.81	-1.49				
227 照明燈管及燈泡	0.03	104.37	-1.74				
174 男上衣	0.26	105.19	-1.94				
252 客運汽車票	0.16	99.46	-2.01				
325 電子遊樂器軟硬體設備及配件	0.06	90.31	-2.15				
145 其他包裝飲料(豆類、雜糧飲料等)	0.07	98.37	-2.15				
250 其他油料(潤滑油、機油等)	0.11	98.06	-2.24				
218 電扇	0.02	96.69	-2.26				
42 小魚乾	0.05	104.52	-2.27				
121 鮮奶	0.51	100.07	-2.30				
189 男鞋	0.24	99.08	-2.40				
206 毛巾	0.02	103.52	-2.45				
190 女鞋	0.34	95.92	-2.45				
256 機票	0.53	94.60	-2.68				
182 女用內衣褲	0.21	94.34	-2.95				
313 電腦	1.04	70.38	-3.31				
207 其他家用紡織品(窗簾布、椅墊、桌巾等)	0.08	94.16	-3.38				
254 火車票	0.46	99.49	-3.56				
322 數位照相機及攝影機	0.37	67.34	-4.06				
179 女外套	0.23	97.55	-4.22				
28 石斑魚	0.06	109.73	-4.35				