

行政院主計總處

綜合規劃處、公務預算處、基金預算處

台北市忠孝東路1段1號

電話：(02) 33566500

會計決算處、綜合統計處、國勢普查處、主計資訊處

台北市廣州街2號

電話：(02) 23803400

網址：www.dgbas.gov.tw

傳真：(02) 23803465

中華民國105年9月6日上午8時30分發布，並透過網際網路發送

主辦單位：綜合統計處物價統計科 電話：(02)23803449

新聞聯繫人：王婉貞小姐 電話：(02)23803442

105年8月份
物價變動概況

壹、物價變動提要

- 一、8月份消費者物價總指數(CPI)，較上月跌0.03%，經調整季節變動因素後跌0.23%；較上年同月漲0.57%，1-8月平均，較上年同期漲1.38%。
- 二、8月份躉售物價總指數(WPI)，較上月跌1.17%，經調整季節變動因素後跌1.56%；較上年同月跌4.10%，1-8月平均，較上年同期跌3.93%。

物價指數年增率

單位：%

指數 時間	消費者物價指數				躉售物價指數							
	不含 食物	不含 蔬果及 能源 (核心CPI)	服務類		內銷品				出口			
					國產 內銷	進口		新台幣 計價	美元 計價	新台幣 計價	美元 計價	
						新台幣 計價	美元 計價					
98年	-0.86	-1.04	-0.04	-0.27	-8.73	-9.80	-10.00	-9.60	-13.90	-6.59	-10.96	
99年	0.96	1.09	0.58	0.31	5.46	7.23	7.44	7.04	12.17	2.02	6.90	
100年	1.42	1.10	1.26	0.64	4.32	6.39	5.04	7.65	15.39	0.09	7.37	
101年	1.93	1.07	1.00	0.75	-1.16	-0.95	-0.59	-1.28	-1.91	-1.62	-2.25	
102年	0.79	0.59	0.66	0.73	-2.43	-2.67	-0.71	-4.45	-4.81	-2.06	-2.43	
103年	1.20	0.30	1.26	1.16	-0.57	-0.95	0.28	-2.10	-4.03	0.10	-1.92	
104年	-0.31	-1.55	0.79	0.96	-8.84	-11.30	-9.55	-12.94	-16.86	-4.67	-8.96	
第3季	-0.26	-1.67	0.64	0.81	-9.47	-12.28	-10.96	-13.55	-18.79	-4.60	-10.44	
第4季	0.33	-1.22	0.77	0.83	-7.99	-10.12	-9.60	-10.61	-15.56	-4.44	-9.72	
105年												
第1季	1.75	-0.07	0.76	0.82	-4.99	-6.27	-6.16	-6.39	-10.97	-2.95	-7.74	
第2季	1.34	-0.43	0.87	0.77	-3.27	-3.99	-4.79	-3.18	-7.91	-2.11	-6.90	
5月	1.23	-0.47	0.91	0.75	-2.80	-3.65	-4.74	-2.58	-8.46	-1.41	-7.38	
6月	0.91	-0.44	0.81	0.74	-2.80	-3.51	-4.61	-2.41	-6.90	-1.67	-6.20	
7月	1.23	-0.35	0.79	0.80	-2.53	-2.87	-3.30	-2.45	-5.43	-1.97	-4.97	
8月	0.57	-0.22	0.77	0.76	-4.10	-3.57	-3.19	-3.97	-2.14	-4.90	-3.09	
1-8月	1.38	-0.26	0.81	0.79	-3.93	-4.66	-4.93	-4.41	-8.06	-2.75	-6.51	

說明：由於受查者延誤或更正報價，最近3個月資料均可能修正。

貳、物價變動詳情

一、消費者物價指數

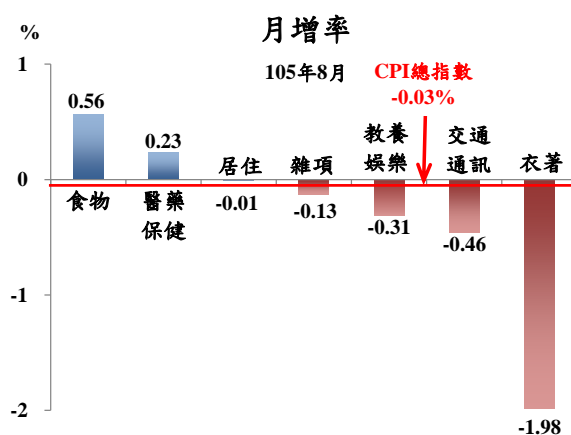
(一) 8月 CPI 較上月跌0.03%：主因成衣促銷折扣擴大及油料費持續走跌，惟蔬果逢普渡需求量增，價格走揚，抵銷部分跌幅。

1. 七大類中變動影響較大者如下：

(1) 衣著類跌1.98%：主因服飾持續降價促銷，成衣價格跌2.86%所致。

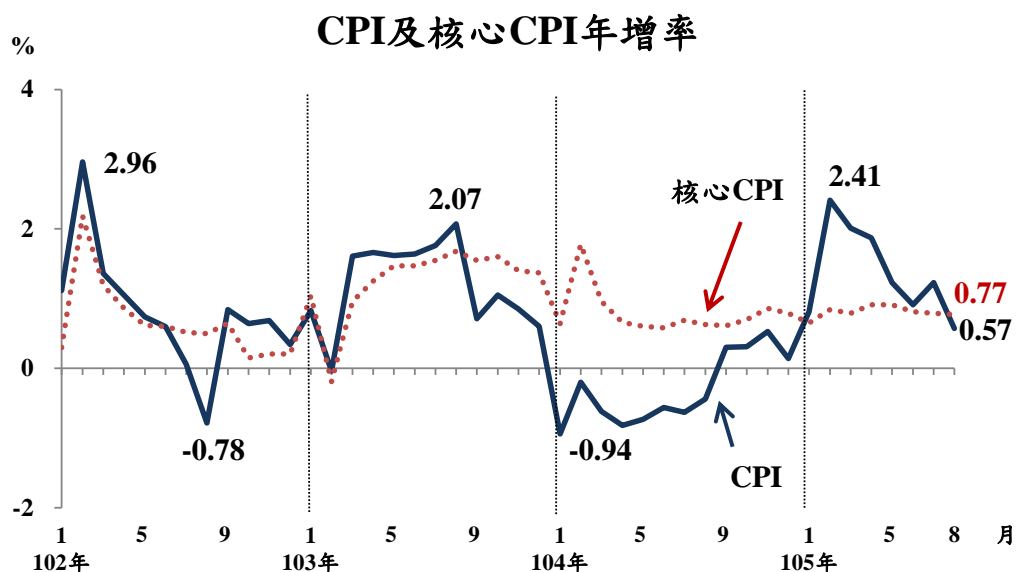
(2) 交通及通訊類跌0.46%：主因油料費跌2.67%所致。

(3) 食物類漲0.56%：主因水果及蔬菜逢普渡需求量增，價格分別漲3.84%及3.38%，加以蛋類亦漲3.94%所致。



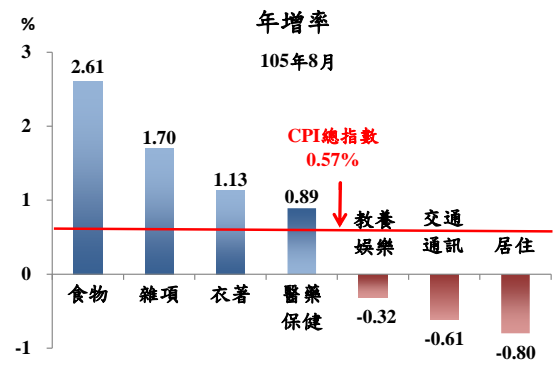
2. 370個查價項目群扣除本月4項非屬產季水果(棗子、柑橘、柳丁及荔枝，本月權數為0)後，上漲者139項，權數合計47.7%，下跌者154項，權數合計27.1%，漲跌項目詳表15。

(二) 8月 CPI 較上年同月漲0.57%：主因水果、水產品、蛋及肉類價格相較上年為高，加以外食費與水費等價格調漲，惟燃氣、家庭用電及油料費價格調降，與3C消費性電子產品價格較上年為低，抵銷部分漲幅；若扣除蔬菜水果，漲0.16%，若再剔除能源後之總指數(即核心CPI)，漲0.77%。



1. 七大類中變動影響較大者如下：

(1) 食物類漲2.61%：主因水果持續受先前寒害、多雨與高溫交替，以及颱風過境等天候不穩遞延影響，漲23.02%（影響總指數上漲0.54個百分點，若水果價格持平，則總指數漲幅由0.57%縮小為0.03%〔0.57-0.54〕），加以水產

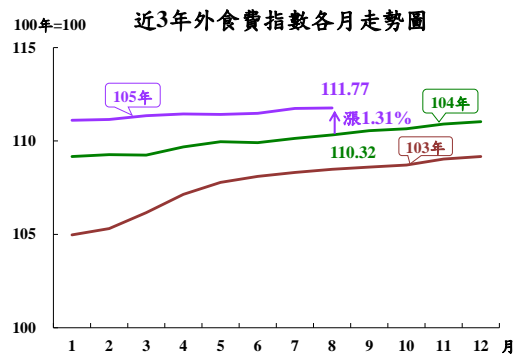


品、外食費、蛋與肉類亦分別漲5.33%、1.31%、0.67%與0.57%所致，惟蔬菜跌3.92%，抵銷部分漲幅。

(2) 居住類跌0.80%：主因燃氣及電費分別跌15.68%及11.68%，惟水費漲3.68%，房租漲0.81%，抵銷部分跌幅。

(3) 交通及通訊類跌0.61%：主因油料費跌4.30%。

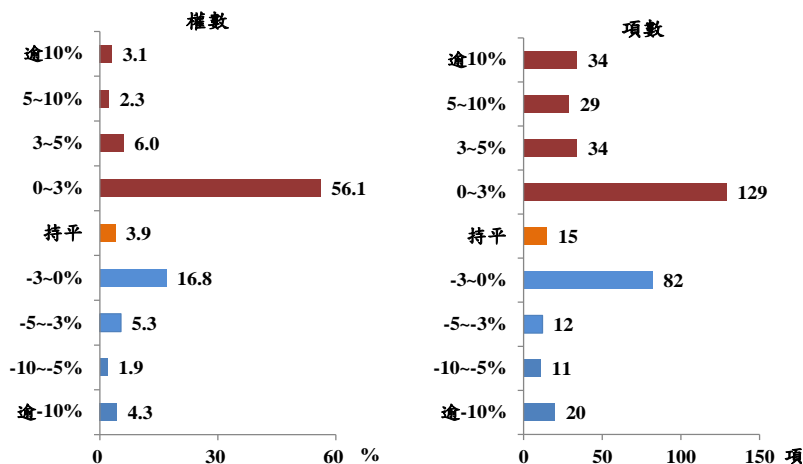
2. 按商品性質別觀察，商品類漲0.32%，其中非耐久性（如食物、能源、衛生紙等民生用品）漲0.48%，半耐久性消費品亦漲0.76%，耐久性消費品則跌0.67%；服務類漲0.76%，其中占CPI權數近10%的外食費，漲1.31%（近32個月來最小漲幅，102年12月漲1.08%）。



3. 按購買頻度別觀察，「每月」至少購買1次者漲1.37%（受部分食物類與油料費交互影響），「每季」至少購買1次者跌1.08%（受水電燃氣類與部分食物類交互影響），「每半年」與「每年」至少購買1次，以及「1年以上」購買1次者亦分別漲1.83%、0.59%及0.07%。

4. 370個查價項目群扣除4項非屬產季水果，上漲者226項，權數合計67.6%，下跌者125項，權數合計28.4%，漲跌項目詳表15。

查價項目漲跌分布圖(與上年同月比較)



(三) 1-8月CPI較上年同期漲1.38%：其中商品類漲2.19%，服務類漲0.79%；若扣除蔬菜水果，漲0.19%，核心CPI亦漲0.81%。

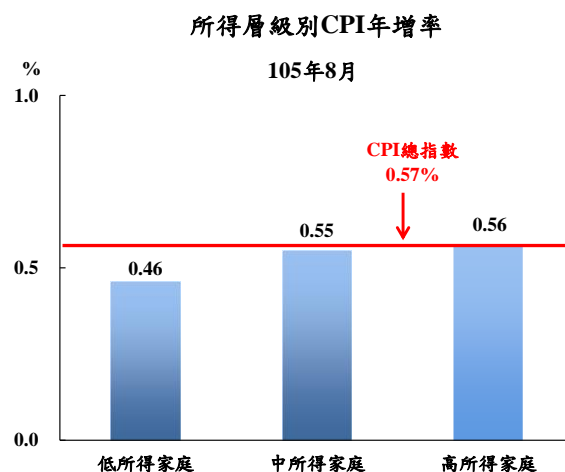
二、8月份所得層級別消費者物價指數：

(一) 低所得家庭較上月漲0.08%，較上年同月漲0.46%，1-8月平均較上年同期漲1.73%。

(二) 中所得家庭較上月跌0.03%，較上年同月漲0.55%，1-8月平均較上年同期漲1.38%。

(三) 高所得家庭較上月跌0.12%，較上年同月漲0.56%，1-8月平均較上年同期漲1.10%。

(四) 受食物類上漲影響，各所得層級別CPI皆較上年同月上漲，其中低所得家庭CPI漲幅小於中、高所得家庭，主因占其支出比重較高的居住類跌幅較深；其他相關資料詳見表3。



三、躉售物價指數

(一) 8月WPI較上月跌1.17%

1. 國產內銷物價指數較上月跌0.38%。
2. 進口物價指數以新台幣計價較上月跌1.56%；以美元計價則漲0.17%。
3. 出口物價指數以新台幣計價較上月跌1.46%；以美元計價則漲0.26%。

(二) 8月WPI較上年同月跌4.10%

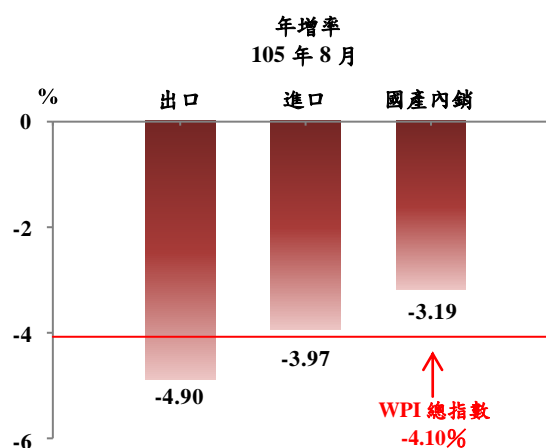
1. 國產內銷物價指數

較上年同月跌3.19%，主因電價費率調降，加以石油及煤製品、化學材料與電子零組件等類價格下跌所致。

2. 進口物價指數

(1) 以新台幣計價較上年同月跌3.97%。

(2) 若剔除匯率變動因素(新台幣對美元較上年同月升值1.90%)，以美元計價跌2.14%。主因礦產品類、化學或有關工業產品類等報價下跌所致，惟機器、電機、電視影像及聲音記錄機等設備類上漲，抵銷部分跌幅。



3. 出口物價指數

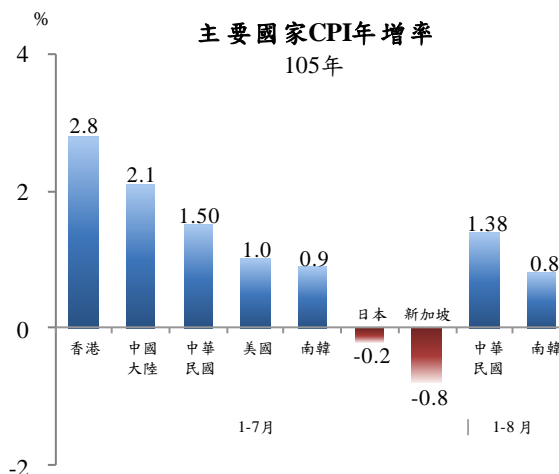
(1) 以新台幣計價較上年同月跌4.90%。

(2) 若剔除匯率變動因素，以美元計價較上年同月跌3.09%，主因機器、電機、電視影像及聲音記錄機等設備類，以及光學、計量、醫療儀器、樂器及其零件類與礦產品類等價格較上年下跌所致。

(三) 1至8月WPI較上年同期跌3.93%：其中國產內銷品跌4.93%，進口品跌4.41%，出口品跌2.75%。

參、主要國家物價變動概況

CPI 方面，105年1-7月我國漲1.50%，新加坡跌0.8%，日本跌0.2%，南韓漲0.9%，美國漲1.0%，中國大陸漲2.1%，香港漲2.8%；105年1-8月我國漲1.38%，南韓漲0.8%。



肆、發布概況

- 一、本物價新聞稿透過網際網路系統及「統計隨身 go」APP 同步發送。
- 二、105年9月份物價指數變動概況訂於105年10月5日上午8時30分發布，並於同日上午8時45分辦理資料說明會，不另發開會通知。

伍、附件

- | | |
|-------------------------------|------------------------|
| 表1、消費者物價指數變動分析表 | 表2、消費者物價各大中小類指數變動比較表 |
| 表3、所得層級別消費者物價指數變動分析表 | 表4、躉售物價指數變動分析表 |
| 表5、躉售物價國產內銷品指數變動分析表 | 表6、進口物價指數變動分析表 |
| 表7、出口物價指數變動分析表 | 表8、消費者物價按購買頻度別分類變動內涵分析 |
| 表9、行政院穩定物價小組關注之重要民生物資 CPI 年增率 | 表10、主要國家CPI年增率 |
| 表11、CPI變動對支出之影響—釋例說明 | 表12、主要國際商品行情 |
| 表13、國際金屬商品行情 | 表14、薪資與生產力統計指標摘要 |
| 表15、消費者物價指數查價項目漲跌分析 | |

表1 消費者物價指數變動分析表

民國105年8月

基期：民國100年=100

類 別	權數 (%)	本 月 指 數	本月指數與各期比較						本年前8月指數平均				
			與上月比較 (%)	對總指數影響 (百分點)	與上年同月比較 (%)	對總指數影響 (百分點)	與上年12月比較 (%)	對總指數影響 (百分點)	指數	與上年同期比較 (%)	對總指數影響 (百分點)		
總指數	1,000.00	104.99	-0.03	-0.03	0.57	0.57	1.24	1.24	104.59	1.38	1.38		
基 本 分 類	一.食物類	251.94	117.35	0.56	0.16	2.61	0.73	2.24	0.63	117.10	5.77	1.57	
	穀類及其製品	13.91	107.17	-1.89	-0.03	0.32	0.00	-1.71	-0.03	109.31	1.76	0.03	
	肉類	19.96	118.17	0.12	0.00	0.57	0.01	1.09	0.02	117.68	0.51	0.01	
	蛋類	1.94	111.58	3.94	0.01	0.67	0.00	-4.75	-0.01	115.56	3.31	0.01	
	水產品	15.57	121.95	0.51	0.01	5.33	0.09	4.56	0.08	120.98	3.98	0.07	
	蔬菜	19.69	159.56	3.38	0.10	-3.92	-0.12	16.04	0.42	157.57	26.98	0.64	
	水果	22.58	133.57	3.84	0.11	23.02	0.54	1.77	0.05	132.41	23.81	0.56	
	調理食品	6.77	116.82	-0.88	-0.01	2.76	0.02	0.26	0.00	117.46	3.32	0.02	
	二.衣著類	37.68	99.43	-1.98	-0.07	1.13	0.04	-5.51	-0.21	101.83	-0.09	0.00	
	成衣	29.43	99.01	-2.86	-0.08	1.67	0.05	-7.18	-0.21	102.69	0.44	0.01	
	三.居住類	271.35	102.29	-0.01	0.00	-0.80	-0.22	0.72	0.19	101.57	-0.14	-0.04	
	房租	182.23	103.91	0.11	0.02	0.81	0.15	0.57	0.10	103.62	0.81	0.15	
	水電燃氣	36.99	93.44	-0.21	-0.01	-10.81	-0.40	1.92	0.06	89.62	-6.65	-0.23	
	燃氣	10.21	71.83	-0.95	-0.01	-15.68	-0.13	-14.43	-0.12	74.13	-17.82	-0.16	
	電費	22.03	101.17	0.00	0.00	-11.68	-0.28	8.89	0.18	93.77	-4.02	-0.08	
	四.交通及通訊類	153.36	93.33	-0.46	-0.06	-0.61	-0.08	1.64	0.22	92.54	-2.08	-0.29	
	油料費	35.24	74.87	-2.67	-0.07	-4.30	-0.11	6.84	0.16	72.41	-10.78	-0.30	
	五.醫藥保健類	49.24	103.90	0.23	0.01	0.89	0.04	0.55	0.03	103.62	0.82	0.04	
	醫療費用	33.59	103.79	0.00	0.00	1.23	0.04	1.15	0.04	103.49	1.05	0.04	
	六.教養娛樂類	168.44	101.85	-0.31	-0.05	-0.32	-0.05	1.87	0.30	101.11	0.04	0.01	
	教養費用	97.20	98.70	-0.04	0.00	-0.45	-0.04	-0.32	-0.03	98.76	-0.15	-0.01	
	娛樂費用	71.24	106.15	-0.67	-0.05	-0.18	-0.01	4.78	0.33	104.34	0.31	0.02	
	七.雜項類	67.99	105.74	-0.13	-0.01	1.70	0.12	1.17	0.08	106.19	1.37	0.10	
	香菸及檳榔	11.54	116.19	-1.31	-0.02	4.10	0.05	2.80	0.04	117.12	3.16	0.04	
	理容服務費	14.87	106.39	0.30	0.00	1.63	0.02	1.38	0.02	105.13	0.75	0.01	
	商 品 性 質 別 分 類	一.商品類	425.11	104.93	0.01	0.00	0.32	0.13	1.40	0.59	104.56	2.19	0.92
		非耐久性消費品	280.71	108.47	0.25	0.07	0.48	0.14	2.82	0.81	107.57	3.32	0.95
半耐久性消費品		62.74	99.93	-1.22	-0.07	0.76	0.04	-3.36	-0.21	101.42	0.07	0.00	
耐久性消費品		81.65	94.73	0.07	0.01	-0.67	-0.05	-0.07	-0.01	94.75	-0.44	-0.03	
二.服務類		574.89	104.84	-0.06	-0.03	0.76	0.44	1.13	0.65	104.43	0.79	0.46	
外食費		98.99	111.77	0.03	0.00	1.31	0.14	0.67	0.07	111.43	1.57	0.17	
居住服務		199.51	103.81	0.12	0.02	0.85	0.17	0.59	0.12	103.53	0.86	0.17	
交通及通訊服務		83.75	98.54	-0.11	-0.01	0.45	0.04	0.69	0.05	98.17	0.28	0.02	
教養娛樂服務	128.35	105.29	-0.43	-0.06	0.06	0.01	2.55	0.33	104.29	0.28	0.04		
購 買 頻 度	每月至少購買1次	250.57	108.17	0.23	0.06	1.37	0.35	2.22	0.57	107.50	2.45	0.63	
	每季(不含每月)至少購買1次	158.61	106.71	-0.04	-0.01	-1.08	-0.18	2.22	0.35	105.54	2.37	0.37	
	每半年(不含每季)至少購買1次	102.36	105.59	-0.08	-0.01	1.83	0.18	-0.84	-0.09	106.26	1.57	0.16	
	每年(不含每半年)至少購買1次	118.47	103.62	0.10	0.01	0.59	0.07	-0.28	-0.03	103.58	0.44	0.05	
	1年以上購買1次	208.20	100.83	-0.50	-0.10	0.07	0.01	1.78	0.35	100.55	0.21	0.04	
特 殊 分 類	總指數(不含蔬菜水果)	957.74	103.09	-0.25	-0.24	0.16	0.15	0.81	0.77	102.74	0.19	0.18	
	總指數(不含蔬果及能源)	890.26	104.60	-0.17	-0.15	0.77	0.68	0.62	0.55	104.48	0.81	0.73	
	總指數(不含設算租金)	838.21	105.19	-0.06	-0.05	0.53	0.44	1.37	1.15	104.78	1.49	1.25	
所 得 層 級 別	最低20%所得家庭CPI總指數	1,000.00	106.21	0.08	0.08	0.46	0.46	1.08	1.08	105.86	1.73	1.73	
	中間60%所得家庭CPI總指數	1,000.00	105.15	-0.03	-0.03	0.55	0.55	1.25	1.25	104.74	1.38	1.38	
	最高20%所得家庭CPI總指數	1,000.00	104.52	-0.12	-0.12	0.56	0.56	1.33	1.33	104.09	1.10	1.10	

說明：由於受查者延誤或更正報價，本表所載資料於公布後3個月內均可修正。

表3 所得層級別消費者物價指數變動分析表

基期：民國100年=100

民國105年8月

七大基本分類		權數 (%)	本 月 指 數	本月指數與各期比較					本年前8月指數平均			
				與上月比較 (%)	對總指數影響 (百分點)	與上年同月 比較(%)	對總指數影響 (百分點)	占總指數 比例(%)	指數	與上年同期比較 (%)	對總指數影響 (百分點)	占總指數 比例(%)
全體家庭	總指數	1,000.00	104.99	-0.03	-0.03	0.57	0.57	100.0	104.59	1.38	1.38	100.0
	食物類	251.94	117.35	0.56	0.16	2.61	0.73	128.1	117.10	5.77	1.57	113.8
	衣著類	37.68	99.43	-1.98	-0.07	1.13	0.04	7.0	101.83	-0.09	0.00	0.0
	居住類	271.35	102.29	-0.01	0.00	-0.80	-0.22	-38.6	101.57	-0.14	-0.04	-2.9
	交通及通訊類	153.36	93.33	-0.46	-0.06	-0.61	-0.08	-14.0	92.54	-2.08	-0.29	-21.0
	醫藥保健類	49.24	103.90	0.23	0.01	0.89	0.04	7.0	103.62	0.82	0.04	2.9
	教養娛樂類	168.44	101.85	-0.31	-0.05	-0.32	-0.05	-8.8	101.11	0.04	0.01	0.7
	雜項類	67.99	105.74	-0.13	-0.01	1.70	0.12	21.1	106.19	1.37	0.10	7.2
可支配所得最低20%家庭	總指數	1,000.00	106.21	0.08	0.08	0.46	0.46	100.0	105.86	1.73	1.73	100.0
	食物類	299.61	117.48	0.56	0.19	2.26	0.74	160.9	117.31	5.93	1.90	109.8
	衣著類	27.88	99.04	-1.75	-0.05	1.20	0.03	6.5	101.07	-0.14	0.00	0.0
	居住類	373.11	102.19	-0.01	0.00	-0.94	-0.34	-73.9	101.51	-0.27	-0.10	-5.8
	交通及通訊類	104.21	93.49	-0.57	-0.05	-0.77	-0.07	-15.2	92.88	-2.05	-0.19	-11.0
	醫藥保健類	52.53	103.77	0.23	0.01	0.81	0.04	8.7	103.50	0.70	0.04	2.3
	教養娛樂類	88.08	100.54	0.00	0.00	-0.36	-0.03	-6.5	100.20	0.03	0.00	0.0
	雜項類	54.59	108.09	-0.41	-0.02	1.75	0.10	21.7	108.16	1.49	0.08	4.6
可支配所得中間60%家庭	總指數	1,000.00	105.15	-0.03	-0.03	0.55	0.55	100.0	104.74	1.38	1.38	100.0
	食物類	261.06	117.43	0.53	0.15	2.53	0.73	132.7	117.19	5.64	1.59	115.2
	衣著類	35.07	99.24	-1.81	-0.06	1.35	0.04	7.3	101.42	-0.03	0.00	0.0
	居住類	268.03	102.21	-0.03	-0.01	-0.92	-0.24	-43.6	101.48	-0.20	-0.05	-3.6
	交通及通訊類	150.77	93.15	-0.48	-0.06	-0.61	-0.08	-14.5	92.34	-2.13	-0.29	-21.0
	醫藥保健類	47.81	103.80	0.22	0.01	0.91	0.04	7.3	103.53	0.85	0.04	2.9
	教養娛樂類	172.43	101.71	-0.29	-0.05	-0.29	-0.05	-9.1	101.05	0.06	0.01	0.7
	雜項類	64.83	106.63	-0.16	-0.01	1.67	0.11	20.0	106.99	1.35	0.09	6.5
可支配所得最高20%家庭	總指數	1,000.00	104.52	-0.12	-0.12	0.56	0.56	100.0	104.09	1.10	1.10	100.0
	食物類	219.48	117.12	0.49	0.12	2.74	0.66	117.9	116.85	5.34	1.27	115.5
	衣著類	44.43	99.15	-1.77	-0.08	1.06	0.04	7.1	101.37	-0.32	-0.01	-0.9
	居住類	240.31	102.60	-0.02	0.00	-0.63	-0.15	-26.8	101.92	0.02	0.00	0.0
	交通及通訊類	167.41	93.51	-0.39	-0.06	-0.60	-0.09	-16.1	92.72	-2.03	-0.31	-28.2
	醫藥保健類	53.32	103.76	0.25	0.01	0.85	0.04	7.1	103.52	0.81	0.04	3.6
	教養娛樂類	196.31	103.01	-0.57	-0.11	-0.37	-0.07	-12.5	101.88	0.07	0.01	0.9
	雜項類	78.75	104.31	0.01	0.00	1.64	0.13	23.2	105.07	1.28	0.10	9.1

說明：由於受查者延誤或更正報價，本表所載資料於公布後3個月內均可能修正。

表4 躉售物價指數變動分析表

民國105年8月

基期：民國100年=100

類別	權數 (%)	本月指數	本月指數與各期比較						本年前8月指數平均		
			與上月比較 (%)	對總指數影響 (百分點)	與上年同月比較 (%)	對總指數影響 (百分點)	與上年12月比較 (%)	對總指數影響 (百分點)	指數	與上年同期比較 (%)	對總指數影響 (百分點)
總指數	1000.00	83.78	-1.17	-1.17	-4.10	-4.10	-1.42	-1.42	84.63	-3.93	-3.93
國產內銷品	298.00	86.50	-0.38	-0.12	-3.19	-0.97	0.44	0.13	86.14	-4.93	-1.50
進口品	334.08	76.96	-1.56	-0.49	-3.97	-1.23	-0.70	-0.21	77.63	-4.41	-1.37
出口品	367.92	87.68	-1.46	-0.56	-4.90	-1.90	-3.41	-1.34	89.66	-2.75	-1.06
基											
一.農林漁牧業產品	28.46	100.75	-1.77	-0.06	-1.30	-0.04	0.79	0.03	103.25	7.80	0.25
1.農產品	15.22	96.88	-1.55	-0.03	-2.06	-0.04	2.17	0.04	101.29	12.52	0.20
2.禽畜產品	6.96	109.26	-1.66	-0.02	-2.20	-0.02	1.74	0.02	108.85	1.07	0.01
3.林產品	0.33	101.40	-1.92	0.00	-2.97	0.00	-3.33	0.00	104.26	-3.36	0.00
4.水產品	5.95	101.54	-2.45	-0.02	1.75	0.01	-3.24	-0.03	102.53	5.82	0.04
二.土石及礦產品	68.10	49.24	-1.66	-0.07	-11.49	-0.50	5.26	0.20	47.35	-21.36	-1.00
1.石油及天然氣	48.99	44.42	-1.83	-0.05	-13.41	-0.39	12.00	0.27	41.37	-26.48	-0.83
2.土石採取及其他礦產品	19.10	59.80	-1.34	-0.02	-7.72	-0.11	-5.12	-0.08	60.81	-10.99	-0.17
三.製造業產品	876.63	85.54	-1.14	-1.02	-3.50	-3.11	-1.67	-1.49	86.57	-3.11	-2.76
1.食品	23.64	99.51	-0.88	-0.02	0.36	0.01	0.72	0.02	99.38	-0.36	-0.01
2.飲料	5.11	101.28	0.00	0.00	-0.63	0.00	-0.71	0.00	101.79	0.28	0.00
3.菸類	2.24	123.70	0.00	0.00	2.43	0.01	2.43	0.01	123.70	2.89	0.01
4.紡織品	18.30	93.52	-0.86	-0.02	-3.16	-0.06	-2.74	-0.06	95.28	-1.25	-0.03
5.成衣及服飾品	3.47	111.74	-1.08	-0.01	-4.12	-0.02	-4.63	-0.02	114.36	0.30	0.00
6.皮革及其製品	3.83	115.03	-0.19	0.00	0.05	0.00	1.77	0.01	115.20	-0.53	0.00
7.木竹製品	1.79	105.28	-1.26	0.00	-2.70	-0.01	-2.29	-0.01	107.70	-1.66	0.00
8.紙漿、紙、紙製品及印刷品	13.84	91.87	-0.63	-0.01	-2.82	-0.04	-3.19	-0.05	93.57	-0.39	-0.01
9.石油及煤製品	63.88	54.02	-4.08	-0.17	-15.57	-0.72	-5.26	-0.22	52.90	-22.16	-1.09
10.化學材料	117.65	67.70	-1.57	-0.15	-7.09	-0.70	-0.04	0.00	68.39	-9.68	-0.99
11.化學製品及藥品	28.96	91.66	-0.80	-0.03	-1.86	-0.06	-1.28	-0.04	92.58	-0.44	-0.01
12.橡膠及塑膠製品	23.42	95.07	-0.63	-0.02	-0.38	-0.01	-1.08	-0.03	96.09	1.40	0.04
13.非金屬礦物製品	19.84	84.57	-0.01	0.00	2.04	0.04	2.45	0.05	84.20	1.40	0.03
14.基本金屬	80.93	68.44	-0.19	-0.01	-1.74	-0.11	5.44	0.34	66.72	-10.39	-0.71
15.金屬製品	39.13	92.12	-0.83	-0.04	-1.26	-0.05	0.04	0.00	92.04	-2.57	-0.11
16.電子零組件	227.68	96.74	-1.32	-0.34	-3.68	-0.96	-3.91	-1.05	99.26	-0.15	-0.04
17.電腦、電子產品及光學製品	67.69	82.68	-1.41	-0.09	-5.72	-0.38	-4.56	-0.31	85.45	-2.55	-0.17
18.電力設備	27.16	93.88	-0.72	-0.02	-1.41	-0.04	-1.44	-0.04	95.28	-0.09	0.00
19.機械設備	60.18	96.85	-0.68	-0.05	1.16	0.08	0.21	0.01	97.82	3.62	0.23
20.運輸工具及零件	36.02	100.60	-0.74	-0.03	-0.62	-0.03	-1.18	-0.05	101.79	1.70	0.07
21.家具及裝設品	3.96	106.93	-1.06	-0.01	-2.74	-0.01	-2.87	-0.01	108.88	0.71	0.00
22.雜項工業製品	7.95	106.12	-1.09	-0.01	-2.83	-0.03	-3.44	-0.04	108.78	1.69	0.02
四.水電燃氣	26.82	95.18	-0.15	0.00	-12.96	-0.44	-4.68	-0.15	95.11	-12.50	-0.42
加工階段											
一.原材料	87.80	57.01	-1.61	-0.10	-8.64	-0.55	3.34	0.19	55.69	-15.42	-1.02
二.中間產品	396.99	82.75	-0.96	-0.37	-3.52	-1.37	-0.62	-0.24	83.06	-4.87	-1.91
三.最終產品	147.31	94.20	-0.77	-0.13	-1.74	-0.28	-0.19	-0.03	94.98	0.38	0.06
特殊類											
內銷品	632.08	81.46	-0.97	-0.60	-3.57	-2.19	-0.13	-0.08	81.65	-4.66	-2.87
國產品	665.92	87.31	-0.99	-0.68	-4.15	-2.87	-1.74	-1.21	88.25	-3.72	-2.56

說明：由於受查者延誤或更正報價，本表所載資料於公布後3個月內均可能修正

表5 躉售物價國產內銷品指數變動分析表

基期：民國100年=100

民國105年8月

類別	權數 (%)	本月 指數	本月指數與各期比較						本年前8月指數平均		
			與上月 比較(%)	對總指數 影響(百分點)	與上年同月 比較(%)	對總指數 影響(百分點)	與上年12月 比較(%)	對總指數 影響(百分點)	指數	與上年同期 比較(%)	對總指數 影響(百分點)
總指數	1000.00	86.50	-0.38	-0.38	-3.19	-3.19	0.44	0.44	86.14	-4.93	-4.93
一.農林漁牧業產品	63.26	112.58	-1.90	-0.16	-2.34	-0.19	-0.12	-0.01	116.66	10.61	0.79
1.農產品	28.23	122.08	-1.48	-0.06	-0.87	-0.03	3.73	0.14	129.97	23.00	0.74
2.禽畜產品	22.72	109.83	-1.63	-0.05	-2.41	-0.07	1.63	0.05	109.46	0.88	0.02
3.林產品	0.02	105.83	0.75	0.00	-0.66	0.00	1.04	0.00	104.89	-2.29	0.00
4.水產品	12.30	101.18	-3.42	-0.05	-5.76	-0.09	-11.29	-0.20	105.11	1.80	0.03
二.土石及礦產品	6.79	105.51	-0.10	0.00	-5.00	-0.04	-2.96	-0.03	106.29	-5.71	-0.05
1.石油及天然氣	0.64	56.42	0.09	0.00	-21.93	-0.01	-12.31	-0.01	56.77	-30.03	-0.02
2.土石採取及其他礦產品	6.15	109.66	-0.11	0.00	-3.87	-0.03	-2.40	-0.02	110.48	-3.91	-0.03
三.製造業產品	839.96	83.39	-0.26	-0.21	-1.89	-1.51	1.20	0.96	82.66	-5.33	-4.31
1.食品	53.37	99.40	-0.59	-0.04	0.17	0.01	0.87	0.05	98.93	-1.37	-0.08
2.飲料	11.81	100.21	0.17	0.00	0.23	0.00	0.26	0.00	100.05	0.06	0.00
3.菸類	4.82	107.91	0.00	0.00	0.00	0.00	0.00	0.00	107.91	0.00	0.00
4.紡織品	21.09	88.27	0.25	0.01	-1.99	-0.04	-0.48	-0.01	88.24	-2.79	-0.06
5.成衣及服飾品	2.09	103.65	0.44	0.00	-0.01	0.00	-0.80	0.00	103.99	0.17	0.00
6.皮革及其製品	0.87	109.57	0.37	0.00	-5.44	-0.01	-2.08	0.00	111.75	-5.72	-0.01
7.木竹製品	1.30	104.76	-0.19	0.00	0.23	0.00	-0.14	0.00	104.92	0.58	0.00
8.紙漿、紙、紙製品及印刷品	26.86	93.61	0.00	0.00	-1.45	-0.04	-1.44	-0.04	94.27	-0.62	-0.02
9.石油及煤製品	87.34	65.52	-2.19	-0.15	-10.31	-0.74	0.35	0.02	63.59	-17.59	-1.31
10.化學材料	134.82	67.07	-0.73	-0.08	-5.04	-0.54	2.15	0.22	66.59	-10.74	-1.20
11.化學製品及藥品	20.11	96.37	-0.13	0.00	-0.55	-0.01	-0.89	-0.02	96.74	-0.46	-0.01
12.橡膠及塑膠製品	18.70	97.17	0.25	0.01	-0.67	-0.01	0.53	0.01	96.69	-1.79	-0.04
13.非金屬礦物製品	41.78	88.30	-0.06	0.00	-0.28	-0.01	0.51	0.02	88.34	-0.85	-0.03
14.基本金屬	113.45	70.78	0.64	0.06	3.21	0.28	10.18	0.87	67.46	-9.45	-0.89
15.金屬製品	57.18	91.24	-0.07	0.00	1.76	0.10	3.38	0.20	89.30	-3.46	-0.20
16.電子零組件	101.37	91.98	-0.23	-0.02	-3.22	-0.34	-2.79	-0.31	93.02	-1.68	-0.18
17.電腦、電子產品及光學製品	17.74	71.04	-0.49	-0.01	-2.67	-0.04	-1.61	-0.02	71.71	-3.76	-0.05
18.電力設備	36.60	83.41	0.58	0.02	-2.68	-0.09	-0.33	-0.01	83.38	-5.81	-0.21
19.機械設備	32.84	103.69	0.20	0.01	0.10	0.00	0.24	0.01	103.39	-0.09	0.00
20.運輸工具及零件	48.10	100.24	-0.06	0.00	-0.32	-0.02	-0.21	-0.01	100.34	-0.39	-0.02
21.家具及裝設品	1.39	107.75	-0.86	0.00	-1.19	0.00	-1.29	0.00	108.68	-0.36	0.00
22.雜項工業製品	6.36	99.04	0.05	0.00	-1.56	-0.01	-1.40	-0.01	99.61	-0.24	0.00
四.水電燃氣	89.99	95.18	-0.15	-0.01	-12.96	-1.44	-4.68	-0.49	95.11	-12.50	-1.36
1.水	4.07	104.72	0.00	0.00	6.43	0.03	4.79	0.02	103.52	4.68	0.02
2.電	72.47	102.98	0.00	0.00	-12.33	-1.18	-2.96	-0.26	102.40	-11.17	-1.03
3.燃氣	13.45	52.52	-1.68	-0.01	-26.02	-0.29	-22.48	-0.25	55.40	-28.86	-0.35

說明：由於受查者延誤或更正報價，最近3個月資料均可能修正。

表6 進口物價指數變動分析表

基期：民國100年=100

民國105年8月

類別	權數 (%)	本月 指數	本月指數與各期比較						本年前8月指數平均					
			與上月 比較(%)	對總指數 影響(百分點)	與上年同月 比較(%)	對總指數 影響(百分點)	與上年12月 比較(%)	對總指數 影響(百分點)	指數	與上年同期 比較(%)	對總指數 影響(百分點)			
總指數	1,000.00	76.96	-1.56	-1.56	-3.97	-3.97	-0.70	-0.70	77.63	-4.41	-4.41			
按新台幣計價	基本分類	第1類 動物產品	8.61	105.41	-1.84	-0.02	3.81	0.04	0.86	0.01	105.05	2.24	0.02	
		第2類 植物產品	18.11	80.46	-1.48	-0.03	-5.37	-0.10	-1.73	-0.03	81.49	-5.21	-0.10	
		第4類 調製食品、飲料、酒及菸類	14.68	111.83	-1.00	-0.02	1.21	0.02	1.31	0.03	112.60	2.85	0.06	
		第5類 礦產品	251.08	46.95	-2.51	-0.39	-14.23	-2.44	1.14	0.17	45.51	-22.75	-4.15	
		第6類 化學或有關工業產品	125.25	76.80	-1.94	-0.24	-6.12	-0.78	-2.36	-0.30	78.35	-5.42	-0.69	
		第7類 塑、橡膠及其製品	36.74	79.03	-0.79	-0.03	-2.28	-0.09	0.10	0.00	79.52	-1.89	-0.07	
		第8類 皮革及其製品	4.12	110.24	-0.47	0.00	-1.48	-0.01	1.53	0.01	110.26	-5.25	-0.03	
		第9類 木及木製品	5.15	104.60	-1.61	-0.01	-3.37	-0.02	-2.96	-0.02	107.61	-2.44	-0.02	
		第10類 木漿、紙及其製品	10.59	87.50	-1.67	-0.02	-5.19	-0.06	-5.53	-0.07	90.53	-0.35	0.00	
		第11類 紡織及其製品	13.17	84.35	-1.85	-0.03	-4.19	-0.07	-4.25	-0.07	85.99	0.12	0.00	
		第13類 石料製品、玻璃及玻璃器	13.33	68.82	0.61	0.01	12.32	0.13	11.79	0.13	66.61	9.11	0.09	
		第15類 基本金屬及其製品	99.49	69.93	-1.15	-0.10	-4.44	-0.40	1.78	0.16	69.71	-9.08	-0.85	
		第16類 機器、電機、電視影像及聲音記錄機等設備	326.36	94.41	-1.46	-0.58	-0.69	-0.27	-1.85	-0.74	96.55	2.69	1.01	
		第17類 運輸工具	23.03	96.28	-1.31	-0.04	-1.04	-0.03	-1.35	-0.04	98.05	3.03	0.08	
		第18類 光學、計量、醫療儀器、樂器及其零件	41.48	99.43	-0.82	-0.04	1.48	0.07	0.66	0.03	100.45	4.04	0.20	
		第20類 雜項製品	5.31	101.96	-0.40	0.00	1.15	0.01	1.14	0.01	102.58	3.01	0.02	
		用途分類	農工原料	781.23	72.63	-1.78	-1.32	-5.44	-4.09	-0.91	-0.68	73.22	-6.76	-5.12
			資本用品	130.50	91.60	-0.69	-0.11	2.18	0.31	1.27	0.19	92.30	4.61	0.65
			消費用品	88.28	95.12	-1.04	-0.11	-1.81	-0.19	-1.92	-0.21	96.38	0.72	0.07
			非耐久消費用品	39.48	101.29	-0.88	-0.04	0.50	0.02	-0.74	-0.04	101.93	1.76	0.08
耐久消費用品	48.80		90.20	-1.19	-0.07	-3.85	-0.21	-2.98	-0.17	91.97	-0.22	-0.01		
總指數	1,000.00	71.67	0.17	0.17	-2.14	-2.14	3.17	3.17	70.12	-8.06	-8.06			
按美元計價	基本分類	第1類 動物產品	8.61	98.19	-0.13	0.00	5.79	0.06	4.78	0.06	94.91	-1.66	-0.02	
		第2類 植物產品	18.11	74.90	0.24	0.00	-3.57	-0.07	2.09	0.04	73.57	-8.81	-0.17	
		第4類 調製食品、飲料、酒及菸類	14.68	104.13	0.73	0.02	3.14	0.06	5.26	0.11	101.70	-1.07	-0.02	
		第5類 礦產品	251.08	43.73	-0.82	-0.13	-12.59	-2.16	5.09	0.77	41.15	-25.67	-4.69	
		第6類 化學或有關工業產品	125.25	71.51	-0.24	-0.03	-4.35	-0.55	1.43	0.18	70.75	-9.06	-1.15	
		第7類 塑、橡膠及其製品	36.74	73.58	0.95	0.04	-0.41	-0.02	4.01	0.15	71.80	-5.64	-0.21	
		第8類 皮革及其製品	4.12	102.66	1.26	0.01	0.39	0.00	5.49	0.03	99.59	-8.87	-0.05	
		第9類 木及木製品	5.15	97.37	0.09	0.00	-1.55	-0.01	0.81	0.01	97.14	-6.19	-0.04	
		第10類 木漿、紙及其製品	10.59	81.44	0.04	0.00	-3.39	-0.04	-1.84	-0.02	81.70	-4.18	-0.05	
		第11類 紡織及其製品	13.17	78.52	-0.13	0.00	-2.36	-0.04	-0.51	-0.01	77.61	-3.73	-0.06	
		第13類 石料製品、玻璃及玻璃器	13.33	64.04	2.37	0.03	14.44	0.15	16.14	0.18	60.14	4.97	0.05	
		第15類 基本金屬及其製品	99.49	65.08	0.59	0.05	-2.62	-0.24	5.74	0.50	62.93	-12.54	-1.17	
		第16類 機器、電機、電視影像及聲音記錄機等設備	326.36	87.93	0.25	0.10	1.19	0.45	1.96	0.78	87.20	-1.25	-0.46	
		第17類 運輸工具	23.03	89.67	0.40	0.01	0.84	0.02	2.48	0.07	88.56	-0.92	-0.02	
		第18類 光學、計量、醫療儀器、樂器及其零件	41.48	92.60	0.92	0.05	3.42	0.17	4.59	0.24	90.72	0.06	0.00	
		第20類 雜項製品	5.31	94.97	1.34	0.01	3.08	0.02	5.08	0.03	92.66	-0.93	-0.01	
		用途分類	農工原料	781.23	67.63	-0.09	-0.07	-3.65	-2.74	2.95	2.19	66.13	-10.33	-7.83
			資本用品	130.50	85.33	1.04	0.16	4.11	0.59	5.22	0.79	83.38	0.60	0.09
			消費用品	88.28	88.59	0.68	0.07	0.06	0.01	1.90	0.21	87.05	-3.14	-0.32
			非耐久消費用品	39.48	94.34	0.84	0.04	2.41	0.12	3.12	0.16	92.07	-2.15	-0.10
耐久消費用品	48.80		84.00	0.53	0.03	-2.02	-0.11	0.80	0.05	83.05	-4.04	-0.22		

說明：1. 表列基本分類係採國際商品統一(HS)分類系統，惟受限於版面，類別名稱經適度簡化。
2. 基本分類中，部分類章因考量對廠商或具特定性，爰不單獨公布該類章，惟納編彙計總指數。
3. 匯率採當月賣出日平均匯率，8月美元匯率為31.61。
4. 由於受查者延誤或更正報價，本表所載資料於公布後3個月內均可能修正。

表7 出口物價指數變動分析表

基期：民國100年=100

民國105年8月

類別	權數 (%)	本月 指數	本月指數與各期比較						本年前8月指數平均			
			與上月 比較(%)	對總指數 影響(百分點)	與上年同月 比較(%)	對總指數 影響(百分點)	與上年12月 比較(%)	對總指數 影響(百分點)	指數	與上年同期 比較(%)	對總指數 影響(百分點)	
總指數	1,000.00	87.68	-1.46	-1.46	-4.90	-4.90	-3.41	-3.41	89.66	-2.75	-2.75	
按新台幣計價 基本分類	第1類 動物產品	6.61	96.60	0.17	0.00	11.47	0.07	11.61	0.07	93.14	7.49	0.05
	第4類 調製食品、飲料、酒及菸類	4.29	114.81	-1.33	-0.01	-2.25	-0.01	-3.20	-0.02	117.59	1.73	0.01
	第5類 礦產品	59.90	48.23	-5.73	-0.20	-16.34	-0.61	-6.84	-0.23	47.05	-24.94	-1.01
	第6類 化學或有關工業產品	74.94	71.37	-1.72	-0.11	-6.97	-0.44	-1.41	-0.08	72.67	-6.88	-0.44
	第7類 塑、橡膠及其製品	84.07	80.98	-1.35	-0.11	-4.87	-0.38	0.07	0.01	82.28	-5.31	-0.42
	第10類 木漿、紙及其製品	6.26	92.27	-1.27	-0.01	-3.99	-0.03	-5.64	-0.04	95.50	0.34	0.00
	第11類 紡織及其製品	42.39	91.74	-1.23	-0.05	-3.57	-0.16	-3.09	-0.14	93.90	-0.91	-0.04
	第13類 石料製品、玻璃及玻璃器	8.57	82.07	-0.59	0.00	1.84	0.01	1.82	0.01	82.51	3.51	0.03
	第15類 基本金屬及其製品	100.69	79.84	-0.94	-0.09	-4.38	-0.40	-0.89	-0.08	80.14	-6.19	-0.58
	第16類 機器、電機、電視影像及聲音記錄機等設備	480.78	94.36	-1.29	-0.66	-4.21	-2.15	-4.31	-2.23	97.14	-0.61	-0.31
	第17類 運輸工具	30.25	105.18	-1.27	-0.05	-1.04	-0.04	-2.81	-0.10	107.59	3.17	0.11
	第18類 光學、計量、醫療儀器、樂器及其零件	79.74	96.71	-1.78	-0.16	-8.10	-0.74	-5.82	-0.53	99.92	-2.67	-0.24
	第20類 雜項製品	15.18	110.09	-1.49	-0.03	-2.09	-0.04	-3.23	-0.06	112.84	3.56	0.06
	按新台幣計價 部分類別	農產品	6.28	127.00	0.17	0.00	13.99	0.08	12.65	0.07	122.35	10.79
農產加工品		5.19	86.68	-1.52	-0.01	-3.59	-0.02	-3.76	-0.02	89.04	0.19	0.00
工業產品		988.54	87.59	-1.48	-1.47	-5.02	-4.96	-3.52	-3.48	89.61	-2.85	-2.82
非重化工業產品		159.53	97.99	-1.25	-0.22	-2.87	-0.50	-3.29	-0.59	100.39	0.71	0.12
重化工業產品		829.00	85.53	-1.52	-1.23	-5.48	-4.46	-3.56	-2.88	87.46	-3.61	-2.95
總指數	1,000.00	81.63	0.26	0.26	-3.09	-3.09	0.36	0.36	80.93	-6.51	-6.51	
按美元計價 基本分類	第1類 動物產品	6.61	90.01	1.93	0.01	13.61	0.08	15.98	0.10	84.19	3.41	0.02
	第4類 調製食品、飲料、酒及菸類	4.29	106.91	0.39	0.00	-0.39	0.00	0.57	0.00	106.16	-2.19	-0.01
	第5類 礦產品	59.90	44.90	-4.10	-0.14	-14.75	-0.55	-3.21	-0.11	42.51	-27.83	-1.13
	第6類 化學或有關工業產品	74.94	66.41	0.00	0.00	-5.20	-0.32	2.44	0.15	65.58	-10.48	-0.67
	第7類 塑、橡膠及其製品	84.07	75.37	0.36	0.03	-3.06	-0.24	3.99	0.30	74.26	-8.97	-0.71
	第10類 木漿、紙及其製品	6.26	85.87	0.44	0.00	-2.15	-0.01	-1.95	-0.01	86.16	-3.53	-0.02
	第11類 紡織及其製品	42.39	85.40	0.51	0.02	-1.74	-0.08	0.68	0.03	84.75	-4.73	-0.21
	第13類 石料製品、玻璃及玻璃器	8.57	76.36	1.14	0.01	3.78	0.03	5.79	0.04	74.45	-0.44	0.00
	第15類 基本金屬及其製品	100.69	74.30	0.79	0.07	-2.56	-0.23	2.98	0.27	72.32	-9.78	-0.91
	第16類 機器、電機、電視影像及聲音記錄機等設備	480.78	87.86	0.43	0.22	-2.39	-1.22	-0.57	-0.29	87.68	-4.45	-2.25
	第17類 運輸工具	30.25	97.93	0.46	0.02	0.84	0.03	0.99	0.04	97.12	-0.81	-0.03
	第18類 光學、計量、醫療儀器、樂器及其零件	79.74	90.05	-0.07	-0.01	-6.34	-0.58	-2.14	-0.19	90.20	-6.41	-0.57
	第20類 雜項製品	15.18	102.53	0.22	0.00	-0.22	0.00	0.55	0.01	101.89	-0.42	-0.01
	按美元計價 部分類別	農產品	6.28	118.44	1.91	0.01	16.16	0.09	17.05	0.10	110.70	6.60
農產加工品		5.19	80.74	0.20	0.00	-1.76	-0.01	0.00	0.00	80.42	-3.65	-0.02
工業產品		988.54	81.55	0.25	0.24	-3.20	-3.17	0.26	0.26	80.88	-6.61	-6.52
非重化工業產品		159.53	91.23	0.48	0.09	-1.02	-0.18	0.50	0.09	90.61	-3.17	-0.55
重化工業產品		829.00	79.62	0.20	0.16	-3.68	-2.99	0.20	0.16	78.94	-7.34	-5.98

說明：1. 表列基本分類係採國際商品統一(HS)分類系統，惟受限於版面，類別名稱經適度簡化。

2. 基本分類中，部分類章因考量對廠商或具特定性，爰不單獨公布該類章，惟納編彙計總指數。

3. 匯率採當月買入日平均匯率，8月美元匯率為31.51。

4. 由於受查者延誤或更正報價，本表所載資料於公布後3個月內均可能修正。

表 8 消費者物價按購買頻度別分類變動內涵分析

頻度	105年8月與上月比較				105年8月與上年同月比較				105年1-8月與上年同期比較				
	上漲		下跌		上漲		下跌		上漲		下跌		
	項目	漲幅%	項目	跌幅%	項目	漲幅%	項目	跌幅%	項目	漲幅%	項目	跌幅%	
每月	香蕉	42.43	小黃瓜	-23.49	蒜頭	87.32	番茄	-24.44	蒜頭	66.23	92 無鉛汽油	-11.68	
	甘藍菜(高麗菜)	27.89	青江白菜	-14.43	木瓜	37.40	青江白菜	-22.16	香蕉	44.02	95 無鉛汽油	-10.96	
	火龍果	16.30	包裝咖啡飲料	-6.85	鮭魚	20.32	空心菜	-18.95	甘藍菜(高麗菜)	29.96	其他包裝飲料(豆類、雜糧飲料等)	-1.59	
	芹菜	14.04	米	-4.72	熟食肉類	3.37	92 無鉛汽油	-4.52	虱目魚	8.09	固網電話費	-0.92	
	木瓜	11.89	95 無鉛汽油	-2.82	鮮奶	2.65	95 無鉛汽油	-4.35	米	3.61	發酵乳及優格	-0.69	
	雞蛋	4.81	92 無鉛汽油	-2.77	中式餐廳料理	2.52	包裝茶飲料	-3.93	在外點用之咖啡、飲料	3.49	鮮奶	-0.67	
	鮭魚	4.03	糕餅點心	-2.02	診所掛號費	1.96	米	-1.33	雞蛋	2.88	雞肉	-0.17	
	鮮奶	1.37	在外點用之咖啡、飲料	-1.39	在外點用之咖啡、飲料	1.29	雞肉	-0.84	中式米食	1.23	行動電話費	-0.01	
	每季	鳳梨	14.22	小白菜	-17.23	芒果	86.96	蔥	-53.39	包心白菜	36.20	天然瓦斯	-20.13
		青蒜	13.77	番石榴	-8.07	包心白菜	17.18	桶裝瓦斯	-17.64	番石榴	27.26	桶裝瓦斯	-14.62
芒果		12.17	果蔬汁	-4.73	計程車資	10.33	番石榴	-14.36	計程車資	9.60	98 無鉛汽油	-10.28	
玉米		10.30	牙膏、牙粉	-4.13	蛤蜊	9.51	天然瓦斯	-14.18	鯧魚	6.25	家庭用電	-4.02	
包心白菜		9.70	速食麵	-3.02	衛生紙、面紙及紙巾	4.16	家庭用電	-11.68	家庭用水	4.33	火車票	-3.65	
蛤蜊		7.35	98 無鉛汽油	-2.31	牛肉、牛內臟	4.06	火車票	-3.90	牛肉、牛內臟	3.56	客運汽車票	-2.42	
洗髮精、潤絲精		4.39	桶裝瓦斯	-2.29	家庭用水	3.68	客運汽車票	-3.52	停車費	1.77	網路費	-1.27	
每半年		鮮花	13.30	童褲(裙)	-5.36	西瓜	53.73	薑	-16.15	西瓜	19.30	薑	-13.06
	西瓜	10.45	女褲(裙)	-5.14	學生營養午餐	6.45	石斑魚	-4.85	鮮花	12.28	石斑魚	-4.27	
	哈密瓜	4.88	魚貝罐頭	-2.29	女上衣	3.26	女鞋	-3.48	蚵(牡蠣)	11.39	乾香菇	-4.04	
	其他保健食品(卵磷脂、蜆精、酵母粉等)	2.08	男上衣	-1.38	汽車保養及修理	3.15	保養品	-1.05	汽車保養及修理	1.69	女鞋	-3.02	
每年	旅館住宿費	2.02	其他電腦設備及軟體	-2.40	紙尿布(褲)	3.82	燕窩、雞精	-2.66	其他運費(宅急便、一般貨運、機車托運等)	3.22	其他電腦設備及軟體	-4.18	
	高粱酒	1.57	肉乾	-2.27	維他命	3.49	其他電腦設備及軟體	-2.08	語言學習費	2.74	照明燈管及燈泡	-1.97	
	其他技藝學習費(舞蹈、繪畫等)	1.06	其他家庭耐久設備(熨斗、烘碗機等)	-1.48	染、燙髮	1.26	遊樂場入場費	-1.33	紙尿布(褲)	2.58	國中課業補習費	-1.25	
大於一年	家事服務費	1.98	女洋裝	-11.80	金飾及珠寶	13.26	行動電話	-10.59	金飾及珠寶	5.79	柴油	-15.54	
	汽車	0.96	國外旅遊團費	-3.18	病房自付費	4.44	電腦	-6.73	消耗性電腦器材	3.86	行動電話	-7.59	
	其他個人照顧服務(不含醫療看護)	0.95	柴油	-3.06	水電工工資	2.43	數位照相機及攝影機	-5.56	病房自付費	3.65	電腦	-4.59	
	油漆工資	0.65	機票	-2.01	音樂學習費	1.80	機票	-3.82	水電工工資	2.95	機票	-2.94	

表9 行政院穩定物價小組關注之重要民生物資CPI年增率

單位：%

項目群名稱	100年 基期權數	103年	104年					105年									
			全年	8月	9月	10月	11月	12月	1-8月	1月	2月	3月	4月	5月	6月	7月	8月
米	0.31	3.80	-0.16	-2.38	1.83	1.76	1.25	1.88	3.61	5.45	10.19	3.27	1.82	3.70	4.30	1.64	-1.33
麵粉、調製麵粉	0.01	-0.90	-0.85	-1.32	-0.88	1.40	-2.63	-3.87	0.37	-2.87	3.75	-0.16	0.73	0.50	1.02	-0.48	0.62
豬肉	0.99	13.97	2.49	0.48	-0.72	-1.86	-1.51	0.22	0.04	-1.43	-4.75	-2.49	1.58	3.09	1.49	2.70	0.65
雞肉	0.67	9.66	3.23	6.23	6.24	4.01	3.58	1.80	-0.17	-1.68	-1.30	-0.29	1.14	3.31	-0.52	-1.08	-0.84
雞蛋	0.16	10.58	-1.67	-9.78	-0.79	-10.52	9.29	1.27	2.88	-0.73	-0.46	3.16	7.63	-1.65	9.14	8.09	-0.11
醬油	0.07	3.60	2.28	3.00	0.69	5.38	4.27	4.58	4.64	2.22	3.47	3.81	9.08	6.00	6.02	3.57	3.04
糖	0.04	1.31	-0.81	-0.04	-0.75	-1.53	-2.07	-1.34	0.66	0.08	-0.36	0.43	0.66	0.85	1.57	2.02	0.01
沙拉油、調理油	0.07	-3.16	-5.82	-8.17	-10.73	-4.59	-0.75	-6.73	-2.89	-5.91	-2.12	-4.35	-6.53	-3.62	-1.20	-1.62	2.81
鮮奶	0.51	-0.47	-0.98	-0.06	-0.05	0.01	1.76	-3.38	-0.67	-4.75	0.00	-4.37	-0.24	-2.04	2.33	0.73	2.65
奶粉	0.29	3.37	0.45	-0.17	-1.44	-1.03	-1.22	-0.64	-0.78	-1.25	-2.00	-0.57	0.34	-0.34	-1.01	-1.19	-0.26
速食麵	0.08	0.80	4.74	6.59	6.18	6.34	5.58	5.01	3.39	2.42	3.46	3.00	4.93	2.94	3.98	3.23	3.18
麵包	0.47	2.32	2.86	2.62	2.84	0.67	1.18	0.17	0.49	0.84	1.00	-0.42	0.93	0.54	0.56	0.32	0.13
衣服清潔劑	0.17	-2.28	-1.23	-2.24	-0.37	-3.04	-0.40	0.17	0.37	1.11	-2.27	-3.57	-0.21	1.44	1.72	2.65	2.20
衛生紙、面紙及紙巾	0.20	-2.47	-2.93	-3.78	-3.81	-5.22	-1.95	0.75	0.83	1.47	-0.11	-0.11	-1.22	0.92	-0.34	2.14	4.16
沐浴用品	0.19	-0.62	0.50	3.89	-0.48	1.45	2.66	-0.84	-0.63	0.12	1.96	1.24	0.21	-1.08	-1.45	-2.92	-2.96
牙膏、牙粉	0.09	1.12	-0.93	2.06	-2.13	-6.39	2.39	-0.51	1.41	-6.63	-0.30	2.52	3.63	9.34	0.72	3.25	-0.74
洗髮精、潤絲精	0.20	0.89	-0.14	1.68	-1.21	-6.23	0.04	-3.86	-0.32	-2.17	2.72	-0.82	-4.16	-2.02	0.72	-0.03	3.32
上述17項平均	4.53	5.35	1.08	0.83	0.78	-0.63	1.06	0.00	0.39	-0.88	-0.51	-0.82	1.04	1.47	1.27	1.05	0.56

表 10 主要國家 CPI 年增率

單位：%

	中華 民國	美國	日本	中國 大陸	南韓	新加坡	香港
2007 年	1.80	2.9	0.1	4.8	2.5	2.1	2.0
2008 年	3.52	3.8	1.4	5.9	4.7	6.5	4.3
2009 年	-0.86	-0.4	-1.3	-0.7	2.8	0.6	0.6
2010 年	0.96	1.6	-0.7	3.3	3.0	2.8	2.3
2011 年	1.42	3.2	-0.3	5.4	4.0	5.3	5.3
2012 年	1.93	2.1	0.0	2.6	2.2	4.5	4.1
2013 年	0.79	1.5	0.4	2.6	1.3	2.4	4.4
2014 年	1.20	1.6	2.7	2.0	1.3	1.0	4.4
2015 年	-0.31	0.1	0.8	1.4	0.7	-0.5	3.0
8 月	-0.44	0.2	0.2	2.0	0.7	-0.8	2.5
9 月	0.30	0.0	0.0	1.6	0.6	-0.7	2.0
10 月	0.31	0.2	0.3	1.2	0.9	-0.8	2.4
11 月	0.53	0.5	0.3	1.5	1.0	-0.7	2.4
12 月	0.14	0.7	0.2	1.7	1.3	-0.6	2.4
2016 年	1.38	1.0	-0.2	2.1	0.8	-0.8	2.8
1 月	0.81	1.4	-0.1	1.8	0.8	-0.6	2.7
2 月	2.41	1.0	0.3	2.3	1.3	-0.8	3.1
3 月	2.01	0.9	0.0	2.3	1.0	-1.0	3.0
4 月	1.87	1.1	-0.3	2.3	1.0	-0.5	2.7
5 月	1.23	1.0	-0.5	2.0	0.8	-1.6	2.6
6 月	0.91	1.0	-0.4	1.9	0.8	-0.7	2.4
7 月	1.23	0.8	-0.4	1.8	0.7	-0.7	2.3
8 月	0.57	0.4

資料來源：我國為行政院主計總處，其餘國家為 International Financial Statistics(IMF)及各國官網資料。

說明：1. ...表資料尚未產生。

2. 我國及南韓 2016 年為 1-8 月；美國、日本、中國大陸、新加坡及香港為 1-7 月。

表 11 CPI 變動對支出之影響－釋例說明
(105 年 8 月)

類別及重要支出項目	104 年 8 月平均每戶 各類消費分配金額 (以消費 6 萬元為例)(元)	105 年 8 月較上年同月	
		CPI 漲跌幅度 (%)	支出增減金額 (元)
消費支出	60,000	0.57	342
食物類	16,689	2.61	436
水果	1,433	23.02	330
外食費	6,308	1.31	83
水產品	1,035	5.33	55
肉類	1,356	0.57	8
鮮奶	316	2.65	8
蔬菜	1,926	-3.92	-75
米	201	-1.33	-3
衣著類	2,107	1.13	24
居住類	16,141	-0.80	-129
電費	1,456	-11.68	-170
燃氣	505	-15.68	-79
水費	211	3.68	8
交通及通訊類	8,241	-0.61	-50
油料費	1,592	-4.30	-68
醫藥保健類	2,922	0.89	26
教養娛樂類	9,836	-0.32	-31
雜項類	4,064	1.70	69
衛生紙、面紙及紙巾	104	4.16	4

附註：1.由於表列各大類支出金額係依 100 年 CPI 權重及本期指數推算，故 7 大類支出加總容或不等於總消費支出。

2.表列支出項目將配合當期漲跌幅較顯著者調整。

一、CPI 總指數為所有家庭購買消費性商品及服務價格變動的Average情況；由於每個家庭購買的內容及頻度不同，且可能差異懸殊，總指數變動與個人對物價漲跌的感受，常有落差，此種現象，各國皆然。依國外(日本、歐盟、加拿大及英國等)研究結果顯示，一般民眾對購買頻度較高商品之價格漲跌感受較為深刻，例如食物類價格短期波動，多數家庭時有感受，至於久久才購買 1 次的 3C 電子產品，其價格變化容易忽視。

二、在 CPI 分類指數中，購買頻度為「每月」至少購買 1 次者，8 月年增率受水果上漲 23.02%與油料費下跌 4.30%交互影響，漲 1.37%。購買頻度較高之個別商品，短期價格波動顯著，民眾多有感受，然各項目漲跌互抵後，綜合指數必然較個別商品漲跌緩和。

三、本表以平均每月消費支出約 6 萬元規模之家庭為例，列舉數項重要民生用品，說明價格漲跌對支出之影響。就 8 月 CPI 年漲 0.57%而言，表示在購買相同品質與數量的商品及服務情況下，平均支出會較前一年同月增 342 元。其中：

(一)支出增加項目：

1.食物類中，以水果增 330 元、外食費增 83 元，以及水產品增 55 元較多；肉類及鮮奶支出亦各增 8 元。

2.食物類外，以水費支出增 8 元較多。

(二)支出減少項目：

1.食物類中，蔬菜減 75 元。

2.食物類外，以電費支出減 170 元較多，燃氣及油料費亦分別減 79 元及 68 元。

表12 主要國際商品行情

	芝加哥穀物價格						紐約商品價格(美分/磅)						吉隆坡(美元/KG)		原油(美元/桶)	
	(美元/英斗)			(美元/英擔)												
	玉米 (期底數)	年增率 (%)	黃豆 (期底數)	年增率 (%)	小麥 (期底數)	年增率 (%)	稻米 (期底數)	年增率 (%)	糖 (期底數)	年增率 (%)	棉花 (期底數)	年增率 (%)	橡膠 (期底數)	年增率 (%)	OPEC現貨 (平均數)	年增率 (%)
2006年底	3.90	80.6	6.84	13.6	5.01	47.8	10.13	27.7	11.75	-20.0	56.19	3.7	2.43	25.7	61.08	20.6
2007年底	4.56	16.9	11.99	75.3	8.85	76.6	13.55	33.8	10.82	-7.9	68.01	21.0	2.69	10.7	69.08	13.1
2008年底	4.07	-10.7	9.72	-18.9	6.11	-31.0	15.34	13.2	11.81	9.1	49.02	-27.9	1.73	-35.7	94.45	36.7
2009年底	4.15	2.0	10.40	7.0	5.42	-11.3	14.56	-5.1	26.95	128.2	75.60	54.2	2.94	69.9	61.06	-35.4
2010年底	6.29	51.6	13.94	34.0	7.94	46.5	13.99	-3.9	32.12	19.2	144.81	91.5	5.05	71.8	77.45	26.8
2011年底	6.47	2.9	11.99	-14.0	6.53	-17.8	14.61	4.4	23.30	-27.5	91.80	-36.6	3.49	-30.9	107.46	38.7
2012年底	6.98	7.9	14.19	18.3	7.78	19.1	14.86	1.7	19.51	-16.3	75.14	-18.1	3.15	-9.7	109.45	1.9
2013年底	4.22	-39.5	13.13	-7.5	6.05	-22.2	15.51	4.4	16.41	-15.9	84.64	12.6	2.66	-15.6	105.87	-3.3
2014年底	3.97	-5.9	10.19	-22.4	5.90	-2.5	11.49	-25.9	14.52	-11.5	60.27	-28.8	1.91	-28.2	96.29	-9.0
2015年底	3.59	-9.6	8.71	-14.5	4.70	-20.3	11.56	0.6	15.24	5.0	63.28	5.0	1.34	-29.8	49.49	-48.6
1月	3.70	-14.7	9.61	-25.1	5.03	-9.5	10.57	-31.4	14.79	-4.9	59.36	-30.8	1.77	-25.3	44.38	-57.6
2月	3.85	-15.9	10.31	-27.1	5.18	-13.5	10.47	-31.9	13.77	-16.4	64.73	-25.2	1.88	-23.3	54.06	-48.7
3月	3.76	-25.1	9.73	-33.5	5.12	-26.5	10.88	-30.3	11.93	-32.9	63.10	-32.5	1.91	-26.0	52.46	-49.6
4月	3.63	-29.4	9.79	-36.1	4.67	-34.5	10.03	-35.8	13.18	-23.5	68.12	-27.6	1.97	-16.9	57.30	-45.0
5月	3.52	-24.5	9.34	-37.4	4.77	-23.9	9.51	-36.5	11.98	-31.1	64.35	-25.4	2.04	-13.2	62.16	-41.0
6月	4.14	-2.4	10.56	-24.6	6.15	8.8	10.16	-30.1	12.47	-25.0	67.51	-14.8	2.00	-15.6	60.21	-44.2
7月	3.71	3.9	9.81	-19.9	4.99	-5.8	11.52	-11.2	11.14	-32.3	64.01	3.1	1.93	-16.5	54.19	-48.7
8月	3.64	1.4	8.98	-17.6	4.83	-12.2	11.88	-5.6	10.69	-31.0	63.74	-5.7	1.73	-23.8	45.46	-54.9
9月	3.88	20.9	8.92	-2.3	5.13	7.3	13.20	3.6	12.88	-21.7	59.49	-4.0	1.63	-17.7	44.83	-53.3
10月	3.82	1.3	8.84	-15.6	5.22	-2.1	11.61	-3.3	14.52	-9.5	63.32	-1.8	1.61	-20.3	45.02	-47.1
11月	3.65	-2.9	8.81	-13.3	4.60	-20.3	11.90	-3.6	14.93	-4.2	61.30	0.6	1.50	-24.6	40.50	-46.4
12月	3.59	-9.6	8.71	-14.5	4.70	-20.3	11.56	0.6	15.24	5.0	63.28	5.0	1.34	-29.8	33.64	-43.4
2016年																
1月	3.72	0.5	8.82	-8.2	4.79	-4.8	11.35	7.4	13.14	-11.2	61.13	3.0	1.39	-21.5	26.50	-40.3
2月	3.54	-8.1	8.53	-17.3	4.45	-14.1	10.49	0.2	14.36	4.3	58.01	-10.4	1.37	-27.1	28.72	-46.9
3月	3.52	-6.4	9.11	-6.4	4.74	-7.4	9.69	-10.9	15.35	28.7	58.44	-7.4	1.83	-4.2	34.65	-33.9
4月	3.90	7.4	10.21	4.3	4.78	2.4	10.84	8.1	16.32	23.8	63.76	-6.4	1.98	0.5	37.86	-33.9
5月	4.05	15.1	10.79	15.5	4.65	-2.5	10.94	15.0	17.49	46.0	63.94	-0.6	1.81	-11.3	43.21	-30.5
6月	3.59	-13.3	11.75	11.3	4.31	-29.9	10.51	3.4	20.15	61.6	62.82	-6.9	1.82	-9.0	45.84	-23.9
7月	3.35	-9.7	10.33	5.3	4.08	-18.2	9.94	-13.7	19.05	71.0	74.16	15.9	1.80	-6.7	42.68	-21.2
8月	3.02	-17.0	9.60	6.9	3.61	-25.3	9.20	-22.6	20.06	87.7	65.32	2.5	1.73	0.0	43.10	-5.2

資料來源：時報資訊商品行情網(CIP)。

附註：原油為平均數，其餘為期底數。

表13 國際金屬商品行情

	黃金	年增率 (%)	銀	年增率 (%)	白金	年增率 (%)	鋁	年增率 (%)	銅	年增率 (%)	鎳	年增率 (%)	鉛	年增率 (%)	錫	年增率 (%)	鋅	年增率 (%)
	(美元/每盎司)						(美元/每噸)											
2006年底	635.7	23.9	12.90	46.1	1,118.0	15.9	2,831.0	23.9	6,308.0	37.6	34,025	154.3	1,705.5	55.0	11,580	75.5	4,290.0	124.0
2007年底	836.5	31.6	14.76	14.4	1,530.0	36.9	2,358.3	-16.7	6,641.0	5.3	26,010	-23.6	2,545.5	49.3	16,282	40.6	2,353.5	-45.1
2008年底	865.0	3.4	10.79	-26.9	899.0	-41.2	1,507.8	-36.1	3,041.8	-54.2	11,609	-55.4	1,012.0	-60.2	10,905	-33.0	1,180.3	-49.8
2009年底	1,104.0	27.6	16.99	57.5	1,466.0	63.1	2,197.0	45.7	7,342.0	141.4	18,452	58.9	2,402.0	137.4	16,869	54.7	2,529.0	114.3
2010年底	1,410.3	27.7	30.63	80.3	1,731.0	18.1	2,460.8	12.0	9,650.0	31.4	24,708	33.9	2,563.5	6.7	26,920	59.6	2,444.0	-3.4
2011年底	1,531.0	8.6	28.18	-8.0	1,354.0	-21.8	1,994.5	-18.9	7,590.0	-21.3	18,724	-24.2	2,011.0	-21.6	19,148	-28.9	1,827.3	-25.2
2012年底	1,664.0	8.7	29.95	6.3	1,523.0	12.5	2,041.0	2.3	7,907.0	4.2	16,998	-9.2	2,316.5	15.2	23,380	22.1	2,049.5	12.2
2013年底	1,201.5	-27.8	19.50	-34.9	1,358.0	-10.8	1,754.8	-14.0	7,375.8	-6.7	13,832	-18.6	2,190.5	-5.4	22,335	-4.5	2,053.0	0.2
2014年底	1,199.3	-0.2	15.97	-18.1	1,210.0	-10.9	1,825.0	4.0	6,368.0	-13.7	15,074	9.0	1,843.0	-15.9	19,434	-13.0	2,167.0	5.6
2015年底	1,062.3	-11.4	13.82	-13.5	872.0	-27.9	1,500.3	-17.8	4,705.8	-26.1	8,780	-41.8	1,797.0	-2.5	14,591	-24.9	1,592.8	-26.5
1月	1,260.3	0.7	16.90	-12.5	1,221.0	-11.6	1,853.8	9.2	5,541.0	-22.6	15,109	8.5	1,844.5	-13.3	18,983	-14.5	2,119.8	7.2
2月	1,214.0	-8.5	16.50	-22.4	1,177.0	-19.1	1,801.8	5.3	5,924.0	-16.3	14,037	-4.5	1,713.8	-19.0	17,914	-24.0	2,048.3	-3.0
3月	1,187.0	-8.1	16.60	-16.9	1,129.0	-20.4	1,781.3	2.1	6,064.5	-8.8	12,339	-22.2	1,832.3	-10.2	16,543	-27.6	2,072.0	5.2
4月	1,180.3	-8.4	16.52	-14.3	1,136.0	-20.2	1,933.3	10.1	6,364.5	-4.4	13,915	-24.0	2,123.5	2.0	15,992	-30.6	2,367.0	16.0
5月	1,191.4	-4.7	16.67	-12.3	1,115.0	-23.8	1,700.5	-5.9	6,005.3	-13.2	12,588	-34.5	1,933.8	-6.6	15,561	-33.0	2,182.0	6.2
6月	1,171.0	-11.0	15.70	-24.8	1,078.0	-27.2	1,651.0	-11.1	5,754.8	-18.3	11,933	-37.1	1,743.8	-18.7	13,908	-38.3	1,995.8	-9.9
7月	1,098.4	-14.5	14.56	-29.6	979.0	-33.5	1,582.0	-20.0	5,221.5	-26.8	10,994	-40.4	1,695.0	-23.6	16,390	-28.1	1,912.5	-19.6
8月	1,135.0	-11.7	14.44	-25.8	1,003.0	-29.6	1,587.8	-23.9	5,147.0	-26.6	10,033	-46.4	1,724.5	-22.9	14,410	-34.0	1,807.3	-23.4
9月	1,114.0	-8.4	14.65	-14.4	908.0	-30.2	1,566.8	-18.8	5,176.5	-23.0	10,366	-36.2	1,657.8	-20.7	15,710	-22.5	1,671.0	-26.8
10月	1,142.4	-1.9	15.63	-3.5	988.0	-19.5	1,447.3	-29.6	5,129.5	-24.1	10,046	-36.1	1,679.5	-15.9	15,018	-23.7	1,689.0	-27.1
11月	1,061.9	-10.2	14.08	-11.8	831.0	-31.0	1,437.3	-29.2	4,599.3	-28.3	8,865	-45.4	1,647.0	-18.6	15,101	-25.5	1,545.3	-30.2
12月	1,062.3	-11.4	13.82	-13.5	872.0	-27.9	1,500.3	-17.8	4,705.8	-26.1	8,780	-41.8	1,797.0	-2.5	14,591	-24.9	1,592.8	-26.5
2016年																		
1月	1,111.8	-11.8	14.08	-16.7	866.0	-29.1	1,518.8	-18.1	4,570.0	-17.5	8,583	-43.2	1,720.5	-6.7	14,906	-21.5	1,628.0	-23.2
2月	1,234.9	1.7	14.75	-10.6	919.0	-21.9	1,596.3	-11.4	4,705.5	-20.6	8,491	-39.5	1,755.3	2.4	15,976	-10.8	1,758.8	-14.1
3月	1,237.0	4.2	15.38	-7.3	976.0	-13.6	1,510.8	-15.2	4,880.5	-19.5	8,449	-31.5	1,696.8	-7.4	16,729	1.1	1,808.0	-12.7
4月	1,285.7	8.9	17.86	8.1	1,065.0	-6.3	1,669.8	-13.6	5,064.0	-20.4	9,409	-32.4	1,806.0	-15.0	17,260	7.9	1,933.0	-18.3
5月	1,212.1	1.7	16.06	-3.7	971.0	-12.9	1,543.8	-9.2	4,696.8	-21.8	8,389	-33.4	1,696.0	-12.3	16,324	4.9	1,922.8	-11.9
6月	1,320.8	12.8	18.36	16.9	999.0	-7.3	1,643.0	-0.5	4,840.0	-15.9	9,401	-21.2	1,785.3	2.4	17,075	22.8	2,102.0	5.3
7月	1,342.0	22.2	20.04	37.6	1,143.0	16.8	1,636.3	3.4	4,915.3	-5.9	10,587	-3.7	1,812.8	6.9	17,840	8.8	2,242.5	17.3
8月	1,309.3	15.4	18.74	29.8	1,050.0	4.7	1,595.3	0.5	4,605.8	-10.5	9,708	-3.2	1,897.3	10.0	18,882	31.0	2,318.8	28.3

資料來源：倫敦金銀市場協會(LBMA)、倫敦鉑鈾市場協會(LPPM)、倫敦金屬交易所(LME)

附註：資料為期底數。

表14 薪資與生產力統計指標摘要

	受僱員工人數			工業及服務業						製 造 業			
	工業及 服務業 合計 (千人)	工業 部門 (千人)	服務業 部門 (千人)	每人每 月平均 工 時 (小時)	進入率 (%)	退出率 (%)	每人每月薪資			受僱 員工 人數 (千人)	每人月 平均 薪 資 (元)	勞 動 生產力 指 數	單位產 出勞動 成 本 指 數
							平 均 薪 資 (元)	經常性薪資					
								(元)	年增率 (%)				
2008年	6 632	3 045	3 587	179.7	2.35	2.46	44 367	36 387	0.19	2 557	43 121	82.93	120.42
2009年	6 466	2 873	3 593	176.7	2.25	2.28	42 182	35 629	-2.08	2 395	39 125	83.87	111.31
2010年	6 691	2 990	3 701	181.1	2.83	2.50	44 359	36 214	1.64	2 494	42 300	96.88	98.84
2011年	6 926	3 097	3 829	178.7	2.61	2.38	45 508	36 689	1.31	2 593	43 316	100.00	100.00
2012年	7 049	3 129	3 919	178.4	2.27	2.18	45 589	37 151	1.26	2 619	43 689	99.34	102.25
2013年	7 138	3 152	3 986	177.0	2.34	2.21	45 664	37 527	1.01	2 635	43 829	99.37	102.53
2014年	7 275	3 207	4 068	177.9	2.51	2.35	47 300	38 208	1.81	2 687	45 207	103.46	101.09
2015年	7 385	3 239	4 147	175.3	2.33	2.23	48 490	38 716	1.33	2 717	46 781	102.52	107.38
6 月	7 369	3 238	4 131	177.3	2.31	2.24	44 581	38 833	1.67	2 716	42 468	102.55	95.83
7 月	7 412	3 253	4 159	187.0	3.01	2.43	46 964	38 869	0.89	2 729	49 334	98.92	109.45
8 月	7 418	3 250	4 168	178.2	2.61	2.52	44 882	38 775	1.27	2 726	43 858	99.31	102.39
9 月	7 409	3 242	4 167	173.5	2.47	2.60	44 759	38 750	0.95	2 719	43 117	100.21	101.70
10 月	7 412	3 243	4 169	178.0	2.18	2.13	42 888	38 941	1.20	2 719	40 680	100.94	93.72
11 月	7 421	3 243	4 178	176.5	1.99	1.88	42 545	38 834	1.45	2 718	41 146	99.26	97.30
12 月	7 427	3 243	4 185	188.1	1.82	1.74	46 736	39 129	1.04	2 717	43 879	96.60	100.15
2016年	7 422	3 236	4 186	167.2	2.15	2.15	52 186	39 106	1.45	2 715	49 807	106.11	116.76
1 月	7 431	3 240	4 191	173.8	2.00	1.95	75 321	39 141	1.54	2 717	74 735	101.00	177.44
2 月	7 412	3 231	4 181	132.9	1.82	2.08	59 508	38 636	1.28	2 712	56 609	113.41	159.10
3 月	7 417	3 235	4 182	186.3	2.52	2.45	43 880	39 208	1.78	2 714	40 798	100.52	90.24
4 月	7 418	3 234	4 184	162.3	2.21	2.20	43 560	39 241	1.68	2 712	40 694	109.43	95.18
5 月	7 423	3 237	4 186	175.9	2.14	2.07	45 828	39 260	1.61	2 715	43 107	106.33	95.42
6 月	7 429	3 239	4 190	172.1	2.22	2.14	44 998	39 151	0.82	2 717	42 883	108.44	95.15
當月較上月增減(%)	0.08	0.08	0.09	(-3.8)	(0.08)	(0.07)	-1.81	-0.28		0.07	-0.52	1.98	-0.28
當月較上年同月增減(%)	0.82	0.04	1.42	(-5.2)	(-0.09)	(-0.10)	0.94	0.82		0.02	0.98	5.74	-0.71
本年累計較上年增減(%)	0.92	0.13	1.54	(-3.1)	(-0.15)	(-0.10)	-0.06	1.45		0.11	-0.19	0.04	2.56

編製單位：行政院主計總處

說 明：1.本表括號()內數字係指增減時數或百分點。 2.指數基期：2011年=100。

3.平均薪資係指受僱員工（不含執行業務所得者）每月經常性薪資（含本薪與按月給付之固定津貼及獎金）及非經常性薪資（含加班費、年終獎金、員工紅利、非按月發放之績效獎金與全勤獎金等）之報酬總額；但不含保險費、退休金與資遣費等非薪資報酬。

4.本統計結果自2009年1月起涵蓋「教育服務業（僅含其他教育及教育輔助服務業）」。

表15 消費者物價指數查價項目漲跌分析
(105年8月)

一、100年基期消費者物價指數共調查370個查價項目群，如以民國100年為100，105年8月總指數為104.99，表示105年8月370個查價項目群漲跌加權平均後，較100年上漲4.99%。

二、若扣除棗子、柑橘、柳丁及荔枝4項本月非屬產季水果，366項漲跌分布情形如下：

		上漲				持平	下跌					
		0%~3%	3%~5%	5%~10%	10%以上		0%~3%	3%~5%	5%~10%	10%以上		
與上月比較	項數	139	104	14	9	12	73	154	122	14	11	7
	權數	47.7	45.0	1.0	0.6	1.2	25.2	27.1	22.4	3.4	1.0	0.4
與上年同月比較	項數	226	129	34	29	34	15	125	82	12	11	20
	權數	67.6	56.1	6.0	2.3	3.1	3.9	28.4	16.8	5.3	1.9	4.3

三、8月CPI查價項目較上月變動率(%；100年=100)：

查價項目	權數	指數	變動率	查價項目	權數	指數	變動率
100 香蕉	0.07	175.53	42.43	347 美容(髮)器材	0.04	106.38	2.03
60 甘藍菜(高麗菜)	0.29	236.64	27.89	334 旅館住宿費	0.62	106.13	2.02
97 小番茄	0.02	173.37	18.65	80 茄子	0.04	150.71	2.00
98 火龍果	0.10	129.31	16.30	233 家事服務費	0.09	106.50	1.98
101 鳳梨	0.09	143.58	14.22	144 礦泉水	0.03	104.07	1.96
65 芹菜	0.03	195.32	14.04	50 洋蔥	0.04	134.53	1.90
52 青蒜	0.01	210.63	13.77	53 蒜頭	0.02	235.33	1.87
327 鮮花	0.06	126.09	13.30	111 葡萄	0.17	131.77	1.86
110 芒果	0.17	179.22	12.17	167 巧克力	0.05	103.71	1.77
105 木瓜	0.10	189.05	11.89	143 運動及機能性飲料	0.02	99.09	1.71
112 西瓜	0.17	122.20	10.45	54 竹筍	0.08	133.77	1.71
86 玉米	0.06	153.50	10.30	135 高粱酒	0.08	103.75	1.57
62 包心白菜	0.09	223.70	9.70	227 照明燈管及燈泡	0.03	97.45	1.48
84 敏豆	0.03	177.76	8.11	318 家用音響產品及影碟機	0.15	93.35	1.46
38 蛤蜊	0.08	118.12	7.35	183 其他女衣著(睡衣、孕婦裝、泳衣、襪子等)	0.14	107.65	1.41
99 櫻桃	0.13	97.57	6.26	282 中式成藥及方劑	0.16	102.39	1.41
51 蔥	0.05	140.17	6.20	319 電視機	0.36	74.17	1.38
47 胡蘿蔔	0.05	168.29	5.80	121 鮮奶	0.51	110.61	1.37
88 其他蔬菜(菜豆、南瓜、辣椒等)	0.05	123.37	5.39	56 薑	0.05	137.57	1.33
46 蘿蔔	0.04	168.29	5.30	191 童鞋	0.08	108.39	1.28
352 衛生棉	0.09	96.79	5.12	39 蚵(牡蠣)	0.06	130.15	1.24
114 哈密瓜	0.04	131.32	4.88	357 皮包及行李箱	0.23	100.45	1.18
20 雞蛋	0.16	109.91	4.81	116 桃子	0.14	112.13	1.16
58 蘆筍	0.01	164.32	4.74	288 其他藥品(止痛藥、避孕藥等)	0.09	100.20	1.16
81 番茄	0.05	171.60	4.62	331 其他技藝學習費(舞蹈、繪畫等)	0.40	107.45	1.06
71 韭菜(花)	0.04	142.99	4.60	137 包裝茶飲料	0.19	101.65	1.03
353 洗髮精、潤絲精	0.20	103.30	4.39	25 土拖、馬加魚	0.06	129.87	1.02
118 其他水果(榴槤、楊桃、椰子等)	0.04	152.95	4.14	41 其他貝類及水產品(海參、蜆、海瓜子等)	0.05	118.60	1.01
48 其他根菜(甘薯、山藥等)	0.04	135.94	4.05	13 牛肉、牛內臟	0.21	132.56	0.98
30 鮭魚	0.06	124.54	4.03	241 汽車	2.22	101.13	0.96
78 苦瓜	0.09	100.77	3.96	360 其他個人照顧服務(不含醫療看護)	0.32	106.74	0.95
115 蘋果	0.12	128.72	3.47	190 女鞋	0.34	98.46	0.91
284 胃腸藥	0.03	109.19	3.37	119 蜜餞	0.04	105.37	0.89
79 扁蒲	0.02	127.77	3.20	225 鍋具	0.07	104.22	0.85
74 大黃瓜	0.04	156.91	3.13	36 烏賊	0.05	125.16	0.84
49 馬鈴薯	0.03	162.06	2.25	33 鱸魚	0.08	107.25	0.84
109 蓮霧	0.01	110.60	2.22	93 豆類製品	0.18	115.19	0.83
31 黃花魚	0.02	98.60	2.21	29 秋刀魚	0.05	107.20	0.77
189 男鞋	0.24	104.00	2.18	361 洗、剪髮	0.56	109.52	0.76
289 其他保健食品(卵磷脂、鮭精、酵母粉等)	0.29	101.19	2.08	89 乾香菇	0.07	140.48	0.75

三、8月CPI查價項目較上月變動率(%；100年=100；續1)：

查價項目	權數	指數	變動率	查價項目	權數	指數	變動率
215 空氣淨化及除濕設備	0.08	97.74	0.75	221 瓦斯爐、排油煙機	0.08	104.45	0.07
131 蜂蜜、果醬	0.02	117.63	0.72	236 天然瓦斯	0.61	69.73	0.06
123 發酵乳及優格	0.13	102.35	0.71	293 其他醫療保健用品(耳溫槍、體重計、眼鏡清潔劑等)	0.12	93.55	0.05
126 沙拉油、調理油	0.07	89.93	0.68	22 嘉臘魚、赤鯨	0.04	116.30	0.05
23 鮭魚	0.12	145.27	0.67	107 梨子	0.53	136.40	0.05
201 油漆工資	0.12	108.17	0.65	343 香菸	1.08	115.29	0.03
350 沐浴用品	0.19	96.26	0.64	294 教科書	0.21	104.49	0.03
214 冷暖氣設備	0.32	98.66	0.62	296 一般書籍	0.26	98.96	0.02
133 米酒	0.04	98.59	0.53	285 外用藥	0.10	104.54	0.02
208 沙發	0.10	110.96	0.53	90 海帶、紫菜	0.05	113.46	0.00
136 其他酒	0.33	101.90	0.49	117 柿子	0.03	154.48	0.00
12 豬內臟	0.04	97.88	0.49	153 中式早點	0.64	111.20	0.00
286 維他命	0.14	97.47	0.48	154 西式早點	0.64	110.12	0.00
145 其他包裝飲料(豆類、雜糧飲料等)	0.07	99.88	0.47	155 西式速食	0.44	104.34	0.00
26 吳郭魚	0.10	115.19	0.44	162 其他家外食物(鹽酥雞、蚵仔麵線、臭豆腐等)	0.49	111.25	0.00
312 其他補習費	0.12	105.21	0.40	163 幼兒園點心費	0.12	103.36	0.00
309 高中以上課業補習費	0.51	100.97	0.39	188 學生制服	0.10	108.53	0.00
122 奶粉	0.29	108.89	0.37	193 其他衣著服務(男、女裝定製工資、衣著修補費等)	0.02	105.02	0.00
270 汽、機車保險費	0.16	104.19	0.34	196 學校住宿費	0.26	109.33	0.00
45 其他加工水產品(鹹魚、魚鬆、魷魚乾等)	0.11	106.43	0.33	197 門窗設備	0.25	103.19	0.00
341 運動費用	0.19	108.01	0.31	199 塗料	0.08	107.69	0.00
330 音樂學習費	0.33	104.41	0.29	202 水電工工資	0.33	106.60	0.00
164 學生營養午餐	0.18	111.60	0.29	234 住宅管理費	0.59	101.27	0.00
166 甜品	0.06	104.67	0.29	235 其他家庭管理費用(搬家費、住宅火險費等)	0.13	92.61	0.00
59 其他筍菜(大心菜、球莖甘藍、芽菜類等)	0.01	161.33	0.27	238 家庭用水	0.36	104.27	0.00
245 其他通訊設備(電話機、傳真機等)	0.03	99.50	0.27	239 家庭用電	2.20	101.17	0.00
287 燕窩、雞精	0.09	98.04	0.26	240 垃圾清潔費	0.11	96.58	0.00
160 中式以外料理	0.59	115.87	0.22	251 公共汽車票	0.33	104.79	0.00
35 新鮮小卷	0.05	121.77	0.21	252 客運汽車票	0.16	95.61	0.00
141 咖啡包(粉、豆)	0.09	101.51	0.21	253 計程車資	0.39	111.22	0.00
157 中式麵食	1.44	112.31	0.19	254 火車票	0.46	99.95	0.00
159 中式餐廳料理	1.78	115.38	0.16	257 其他運費(宅急便、一般貨運、機車托運等)	0.15	109.55	0.00
307 安親課輔費	0.83	102.18	0.15	258 郵資	0.01	100.79	0.00
281 中藥材	0.22	122.67	0.15	260 行動電話費	1.66	94.13	0.00
146 其他沖泡飲料材料(麥芽飲品、可可、薏仁粉等)	0.06	109.89	0.15	261 固網電話費	0.68	92.74	0.00
192 洗衣工資	0.07	104.70	0.13	262 其他電訊服務費(電話裝置費、網路資訊網路設定費等)	0.02	99.11	0.00
11 豬肉	0.99	114.21	0.13	263 汽、機車輪胎	0.17	100.40	0.00
265 汽車保養及修理	1.25	106.81	0.13	266 機(自行)車修理費	0.23	103.32	0.00
298 期刊	0.16	101.68	0.13	267 停車費	0.69	103.09	0.00
283 感冒藥	0.03	102.78	0.13	268 車輛通行費	0.14	90.81	0.00
203 其他工資(水泥工資、木工工資等)	0.35	106.21	0.12	269 車輛檢驗費	0.09	87.42	0.00
195 住宅租金	17.96	103.83	0.12	271 其他(拋錨拖吊費、租車費、駕照費等)	0.10	88.00	0.00
156 中式米食	2.81	110.92	0.11	272 醫院掛號費	0.22	105.14	0.00
125 麻油、香油	0.02	126.52	0.10	273 診所掛號費	0.42	103.96	0.00
250 其他油料(潤滑油、機油等)	0.11	98.05	0.09	274 門診基本部分負擔	0.51	100.00	0.00
42 小魚乾	0.05	105.03	0.09	275 病房自付費	0.34	107.43	0.00
194 其他配件(帽子、皮帶等)	0.08	95.73	0.08	276 其他自付費(處方藥品自付費、手術費及檢驗費等)	0.42	100.21	0.00
349 紙尿布(褲)	0.14	102.44	0.08	277 假牙及矯正費	0.65	104.93	0.00
16 其他家禽(新鮮鴨肉、鵝肉等)	0.05	122.04	0.07	278 醫療看護費	0.08	112.38	0.00
222 飲用水設備	0.09	97.76	0.07	279 其他醫療費(民俗及美容醫療等健保不給付之醫療項目)	0.22	102.12	0.00

表15-2

三、8月CPI查價項目較上月變動率(%；100年=100；續2)：

查價項目	權數	指數	變動率	查價項目	權數	指數	變動率
280 商業健康保險費	0.49	105.05	0.00	356 錶	0.07	105.80	-0.11
290 一般眼鏡	0.20	103.76	0.00	255 捷運車票	0.21	100.32	-0.12
291 隱形眼鏡	0.05	96.45	0.00	313 電腦	1.04	69.71	-0.19
292 復健器具	0.05	102.42	0.00	15 雞肉	0.67	120.91	-0.20
297 報紙	0.13	100.00	0.00	6 麵包	0.47	109.06	-0.20
299 公立幼兒園學雜費	0.10	100.82	0.00	324 玩具	0.13	102.86	-0.22
300 私立幼兒園學雜費	0.47	107.72	0.00	323 運動用具	0.10	103.12	-0.25
301 小學學雜費	0.10	101.09	0.00	198 衛浴器材	0.07	108.71	-0.26
302 國中學雜費	0.13	102.61	0.00	10 其他穀類及其製品(芝麻、麵筋、水餃皮等)	0.08	101.78	-0.28
303 公立高中高職學雜費	0.26	100.00	0.00	132 其他調味品(調味醬、醋、高湯罐頭等)	0.11	111.05	-0.29
304 私立高中高職學雜費	0.63	100.64	0.00	205 枕頭、被胎	0.04	107.81	-0.30
305 公立大專學雜費	0.58	100.28	0.00	315 消耗性電腦器材	0.03	103.66	-0.30
306 私立大專學雜費	2.71	100.33	0.00	32 鱈魚	0.11	118.49	-0.34
308 國中課業補習費	0.65	103.07	0.00	310 語言學習費	0.27	105.07	-0.34
311 電腦學習費	0.05	104.16	0.00	18 貢丸	0.06	111.73	-0.36
332 電影票	0.08	104.73	0.00	2 糯米	0.01	107.17	-0.37
333 藝文休閒活動及運動競賽入場券	0.06	123.50	0.00	158 火鍋	0.28	114.55	-0.37
335 遊樂場入場費	0.21	104.19	0.00	27 虱目魚	0.08	117.00	-0.37
338 有線電視租用費	0.62	97.82	0.00	94 其他加工蔬菜(熟筍、鹹菜、蘿蔔乾等)	0.07	125.56	-0.38
339 相片沖洗及照像費	0.02	101.98	0.00	210 床(床墊)	0.16	107.10	-0.40
342 其他娛樂服務費(影碟租金、網咖費用等)	0.21	105.04	0.00	120 其他加工水果(葡萄乾、水果罐頭等)	0.03	114.41	-0.42
348 衛生紙、面紙及紙巾	0.20	95.99	0.00	171 其他休閒食品(洋芋片、口香糖、瓜子等)	0.25	109.82	-0.43
358 其他個人隨身用品(太陽眼鏡、傘等)	0.10	100.69	0.00	40 其他魚類(紅目鱸、草魚、旗魚等)	0.14	117.54	-0.43
359 保母費	0.35	94.25	0.00	217 電冰箱	0.21	96.36	-0.45
362 染、燙髮	0.62	104.76	0.00	9 麵粉、調製麵粉	0.01	99.97	-0.48
363 其他理容服務費(做臉、塑身等)	0.30	103.98	0.00	242 機車	0.43	99.68	-0.48
365 婚喪喜慶費用	0.48	110.24	0.00	130 糖	0.04	99.33	-0.48
366 土地代書費	0.03	109.12	0.00	329 其他娛樂用品及設備(望遠鏡、棋牌具等)	0.07	100.62	-0.50
367 金融服務支出	0.08	100.34	0.00	219 熱水器	0.07	101.22	-0.52
368 人身傷害險	0.08	97.70	0.00	19 其他肉類製品(火腿、臘肉、肉類罐頭等)	0.10	114.62	-0.53
369 考試報名費	0.08	106.96	0.00	226 茶具	0.03	102.30	-0.56
370 其他費用(複印費、刻印費等)	0.07	98.45	0.00	147 米類調理食品	0.11	108.54	-0.57
230 廚廁清潔劑	0.06	104.35	-0.01	187 兒童內衣褲及其他(內衣(褲)、泳衣(褲)等)	0.06	101.15	-0.59
321 樂器	0.17	103.63	-0.01	37 蝦蟹類	0.24	118.18	-0.66
24 白帶魚	0.06	137.18	-0.03	213 其他家具(梳粧台、嬰兒床、嬰兒車等)	0.10	103.90	-0.66
14 其他家畜(羊肉)	0.04	113.07	-0.04	204 床包(罩)組、毯子及涼被	0.15	101.84	-0.66
337 國內旅遊團費	0.53	116.09	-0.04	151 熟食肉類	0.32	124.84	-0.68
87 菇類	0.03	111.43	-0.04	177 其他男衣著(襪子、泳褲、睡衣等)	0.06	103.89	-0.70
295 考試用書及參考書	0.17	102.64	-0.05	220 烹飪小家電	0.09	102.46	-0.77
322 數位照相機及攝影機	0.37	67.24	-0.07	211 桌椅	0.11	107.64	-0.80
325 電子遊樂器軟硬體設備及配件	0.06	91.63	-0.08	345 彩粧及香水	0.32	105.12	-0.84
340 視唱中心費用	0.08	103.50	-0.08	7 蛋糕	0.20	110.62	-0.84
259 網路費	1.13	85.13	-0.08	355 金飾及珠寶	0.20	94.58	-0.85
328 盆栽及園藝用品	0.04	102.88	-0.09	148 麵類調理食品	0.09	110.19	-0.85
264 汽、機車零配件(不含輪胎)	0.19	102.15	-0.09	243 自行車	0.07	104.30	-0.86
21 其他蛋類(皮蛋、鹹蛋等)	0.03	121.32	-0.09	346 保養品	0.57	102.25	-0.89
207 其他家用紡織品(窗簾布、椅墊、桌巾等)	0.08	93.94	-0.10	176 男用內衣褲	0.06	97.82	-0.90
200 其他維修材料(延長線、室內裝潢、地板鋪設材料等)	0.19	105.87	-0.10	44 魚漿製品	0.17	109.78	-0.90
209 櫥櫃	0.14	107.73	-0.11	73 白花椰菜	0.05	184.49	-0.97
231 清潔用具	0.07	97.10	-0.11	128 鹽、甘味調味料	0.02	99.87	-0.98

三、8月CPI查價項目較上月變動率(%；100年=100；續完)：

查價項目	權數	指數	變動率	查價項目	權數	指數	變動率
172 男西裝	0.05	101.38	-1.03	246 92無鉛汽油	0.69	71.65	-2.77
83 豌豆	0.01	149.91	-1.04	165 冰品	0.08	104.10	-2.79
244 行動電話	0.32	63.65	-1.04	247 95無鉛汽油	2.47	74.71	-2.82
317 其他文具(筆、書包、釘書機等)	0.14	104.69	-1.05	175 男褲	0.17	97.46	-2.91
229 衣服清潔劑	0.17	98.60	-1.07	4 速食麵	0.08	107.09	-3.02
228 燈具、燈飾	0.04	101.69	-1.14	249 柴油	0.05	67.84	-3.06
28 石斑魚	0.06	105.99	-1.14	76 冬瓜	0.02	131.94	-3.09
149 肉鬆	0.05	110.25	-1.22	336 國外旅遊團費	2.07	116.67	-3.18
354 其他美容及衛生用品(牙刷、牙線及化妝棉等)	0.09	101.99	-1.23	55 芋	0.04	177.87	-3.21
96 釋迦	0.08	149.03	-1.23	85 綠花椰菜	0.02	158.31	-3.76
152 其他調理食品(雞塊、調理包等)	0.06	108.63	-1.31	351 牙膏、牙粉	0.09	96.17	-4.13
138 茶葉(粉、包、精)	0.20	103.11	-1.33	134 啤酒	0.31	94.80	-4.16
232 其他家用品(保鮮膜、菜刀、殺蟲劑等)	0.27	104.09	-1.36	168 糖果	0.07	100.86	-4.23
174 男上衣	0.26	98.83	-1.38	212 家用裝飾品	0.05	100.45	-4.28
161 在外點用之咖啡、飲料	0.49	109.80	-1.39	139 碳酸飲料	0.08	93.88	-4.32
129 醬油	0.07	104.31	-1.41	104 奇異果	0.05	114.38	-4.69
223 其他家庭耐久設備(熨斗、烘碗機等)	0.14	102.38	-1.48	1 米	0.31	110.44	-4.72
326 寵物及其必需品(含設備)	0.10	102.29	-1.60	142 果蔬汁	0.11	103.32	-4.73
17 香腸	0.11	114.53	-1.62	77 絲瓜	0.07	111.65	-5.08
173 男外套	0.12	98.76	-1.64	181 女褲(裙)	0.46	97.37	-5.14
92 乾豆(花生、紅豆、綠豆等)	0.07	118.69	-1.65	67 萵苣菜	0.05	166.90	-5.25
316 紙製品	0.03	97.93	-1.66	186 童褲(裙)	0.08	96.53	-5.36
124 其他乳製品(調味乳、鮮奶油、乾酪等)	0.09	106.69	-1.66	68 芥藍菜	0.02	162.92	-6.68
169 餅乾	0.19	101.45	-1.88	140 包裝咖啡飲料	0.06	100.84	-6.85
182 女用內衣褲	0.21	99.18	-1.90	72 其他葉菜(芥菜、茼蒿、油菜等)	0.04	150.20	-7.20
256 機票	0.53	98.10	-2.01	108 番石榴	0.11	121.48	-8.07
185 童上衣	0.17	95.39	-2.01	66 菠菱菜	0.01	211.82	-8.53
170 糕餅點心	0.23	107.58	-2.02	69 莧菜	0.03	133.34	-8.66
364 婚喪喜慶用品	0.14	106.41	-2.03	64 空心菜	0.05	120.43	-9.89
320 影音光碟、雷射唱片	0.08	95.38	-2.05	70 甘薯葉	0.01	141.62	-10.12
34 肉魚	0.05	143.78	-2.09	82 甜椒(含青椒)	0.04	132.84	-11.04
113 香瓜	0.08	138.87	-2.16	178 女洋裝	0.12	95.93	-11.80
127 其他食用油(橄欖油、葵花籽油、葡萄籽油等)	0.09	104.53	-2.16	63 青江白菜	0.03	155.69	-14.43
8 麥片(粉)	0.04	95.09	-2.18	344 檳榔	0.08	123.41	-16.30
150 肉乾	0.05	111.47	-2.27	61 小白菜	0.05	145.02	-17.23
237 桶裝瓦斯	0.41	75.99	-2.29	75 小黃瓜	0.06	151.12	-23.49
43 魚貝罐頭	0.03	93.81	-2.29	說明：1. 成衣促銷折扣擴大；油料費持續走跌；蔬果			
248 98無鉛汽油	0.21	77.69	-2.31	逢普渡需求量增，價格走揚。			
224 餐具	0.05	107.54	-2.36	2. 未列示棗子、柑橘、柳丁及荔枝4項本月非			
216 洗衣及乾衣設備	0.13	100.09	-2.40	屬產季水果。			
314 其他電腦設備及軟體	0.15	75.23	-2.40	3. 柿子上月非屬產季水果之變動率以0標示。			
184 嬰兒衣著	0.02	106.59	-2.43				
57 茭白筍	0.04	141.56	-2.43				
206 毛巾	0.02	102.34	-2.52				
179 女外套	0.23	92.73	-2.58				
3 米粉、粿條及其他米類製品	0.08	99.30	-2.59				
91 蔬菜罐頭	0.04	110.95	-2.62				
218 電扇	0.02	92.56	-2.68				
5 麵條	0.10	99.96	-2.72				
180 女上衣	0.63	100.67	-2.72				

四、8月CPI查價項目較上年同月變動率(%；100年=100)：

查價項目	權數	指數	變動率	查價項目	權數	指數	變動率
53 蒜頭	0.02	235.33	87.32	36 烏賊	0.05	125.16	6.18
110 芒果	0.17	179.22	86.96	25 土拖、馬加魚	0.06	129.87	6.16
112 西瓜	0.17	122.20	53.73	233 家事服務費	0.09	106.50	6.08
105 木瓜	0.10	189.05	37.40	92 乾豆(花生、紅豆、綠豆等)	0.07	118.69	5.89
96 釋迦	0.08	149.03	37.00	60 甘藍菜(高麗菜)	0.29	236.64	5.81
118 其他水果(榴槤、楊桃、椰子等)	0.04	152.95	32.78	185 童上衣	0.17	95.39	5.58
47 胡蘿蔔	0.05	168.29	29.63	24 白帶魚	0.06	137.18	5.55
59 其他莖菜(大心菜、球莖甘藍、芽菜類等)	0.01	161.33	28.41	177 其他男衣著(襪子、泳褲、睡衣等)	0.06	103.89	5.43
55 芋	0.04	177.87	25.74	178 女洋裝	0.12	95.93	5.43
344 檳榔	0.08	123.41	25.01	315 消耗性電腦器材	0.03	103.66	5.42
48 其他根菜(甘薯、山藥等)	0.04	135.94	24.17	35 新鮮小卷	0.05	121.77	5.41
101 鳳梨	0.09	143.58	23.65	94 其他加工蔬菜(熟筍、鹹菜、蘿蔔乾等)	0.07	125.56	5.35
111 葡萄	0.17	131.77	23.61	347 美容(髮)器材	0.04	106.38	5.16
113 香瓜	0.08	138.87	23.30	225 鍋具	0.07	104.22	4.94
114 哈密瓜	0.04	131.32	21.77	93 豆類製品	0.18	115.19	4.89
107 梨子	0.53	136.40	20.94	128 鹽、甘味調味料	0.02	99.87	4.85
100 香蕉	0.07	175.53	20.49	22 嘉臘魚、赤鯨	0.04	116.30	4.81
30 鮭魚	0.06	124.54	20.32	176 男用內衣褲	0.06	97.82	4.79
58 蘆筍	0.01	164.32	18.51	2 糯米	0.01	107.17	4.71
49 馬鈴薯	0.03	162.06	17.50	21 其他蛋類(皮蛋、鹹蛋等)	0.03	121.32	4.63
62 包心白菜	0.09	223.70	17.18	32 鱈魚	0.11	118.49	4.45
98 火龍果	0.10	129.31	14.71	275 病房自付費	0.34	107.43	4.44
97 小番茄	0.02	173.37	14.10	150 肉乾	0.05	111.47	4.39
355 金飾及珠寶	0.20	94.58	13.26	204 床包(單)組、毯子及涼被	0.15	101.84	4.33
27 虱目魚	0.08	117.00	12.56	348 衛生紙、面紙及紙巾	0.20	95.99	4.16
54 竹筍	0.08	133.77	12.25	360 其他個人照顧服務(不含醫療看護)	0.32	106.74	4.14
85 綠花椰菜	0.02	158.31	12.23	13 牛肉、牛內臟	0.21	132.56	4.06
52 青蒜	0.01	210.63	11.91	333 藝文休閒活動及運動競賽入場券	0.06	123.50	3.91
115 蘋果	0.12	128.72	11.71	19 其他肉類製品(火腿、臘肉、肉類罐頭等)	0.10	114.62	3.89
73 白花椰菜	0.05	184.49	11.19	349 紙尿布(褲)	0.14	102.44	3.82
109 蓮霧	0.01	110.60	11.10	278 醫療看護費	0.08	112.38	3.81
46 蘿蔔	0.04	168.29	10.85	33 鱸魚	0.08	107.25	3.71
253 計程車資	0.39	111.22	10.33	238 家庭用水	0.36	104.27	3.68
83 豌豆	0.01	149.91	10.22	41 其他貝類及水產品(海參、蜆、海瓜子等)	0.05	118.60	3.54
99 櫻桃	0.13	97.57	9.67	183 其他女衣著(睡衣、孕婦裝、泳衣、襪子等)	0.14	107.65	3.50
38 蛤蜊	0.08	118.12	9.51	57 茭白筍	0.04	141.56	3.49
34 肉魚	0.05	143.78	9.07	286 維他命	0.14	97.47	3.49
45 其他加工水產品(鹹魚、魚鬆、魷魚乾等)	0.11	106.43	8.90	132 其他調味品(調味醬、醋、高湯罐頭等)	0.11	111.05	3.49
31 黃花魚	0.02	98.60	8.51	151 熟食肉類	0.32	124.84	3.37
23 鯧魚	0.12	145.27	8.04	353 洗髮精、潤絲精	0.20	103.30	3.32
29 秋刀魚	0.05	107.20	7.78	180 女上衣	0.63	100.67	3.26
72 其他葉菜(芥菜、茼蒿、油菜等)	0.04	150.20	7.65	182 女用內衣褲	0.21	99.18	3.23
144 礦泉水	0.03	104.07	6.91	327 鮮花	0.06	126.09	3.19
245 其他通訊設備(電話機、傳真機等)	0.03	99.50	6.70	4 速食麵	0.08	107.09	3.18
8 麥片(粉)	0.04	95.09	6.69	265 汽車保養及修理	1.25	106.81	3.15
116 桃子	0.14	112.13	6.67	40 其他魚類(紅目鱸、草魚、旗魚等)	0.14	117.54	3.09
120 其他加工水果(葡萄乾、水果罐頭等)	0.03	114.41	6.56	129 醬油	0.07	104.31	3.04
50 洋蔥	0.04	134.53	6.47	257 其他運費(宅急便、一般貨運、機車托運等)	0.15	109.55	2.95
164 學生營養午餐	0.18	111.60	6.45	16 其他家禽(新鮮鴨肉、鵝肉等)	0.05	122.04	2.91
39 蚵(牡蠣)	0.06	130.15	6.34	148 麵類調理食品	0.09	110.19	2.84

表15-5

四、8月CPI查價項目較上年同月變動率(%；100年=100；續1)：

查價項目	權數	指數	變動率	查價項目	權數	指數	變動率
343 香菸	1.08	115.29	2.83	318 家用音響產品及影碟機	0.15	93.35	1.24
126 沙拉油、調理油	0.07	89.93	2.81	170 糕餅點心	0.23	107.58	1.17
181 女褲(裙)	0.46	97.37	2.75	342 其他娛樂服務費(影碟租金、網咖費用等)	0.21	105.04	1.13
194 其他配件(帽子、皮帶等)	0.08	95.73	2.66	37 蝦蟹類	0.24	118.18	1.12
121 鮮奶	0.51	110.61	2.65	167 巧克力	0.05	103.71	1.11
89 乾香菇	0.07	140.48	2.64	284 胃腸藥	0.03	109.19	1.11
232 其他家用用品(保鮮膜、菜刀、殺蟲劑等)	0.27	104.09	2.63	264 汽、機車零配件(不含輪胎)	0.19	102.15	1.07
149 肉鬆	0.05	110.25	2.59	366 土地代書費	0.03	109.12	1.06
159 中式餐廳料理	1.78	115.38	2.52	188 學生制服	0.10	108.53	1.05
189 男鞋	0.24	104.00	2.44	131 蜂蜜、果醬	0.02	117.63	1.04
202 水電工工資	0.33	106.60	2.43	339 相片沖洗及照像費	0.02	101.98	1.02
205 枕頭、被胎	0.04	107.81	2.28	312 其他補習費	0.12	105.21	1.01
229 衣服清潔劑	0.17	98.60	2.20	76 冬瓜	0.02	131.94	0.99
224 餐具	0.05	107.54	2.19	241 汽車	2.22	101.13	0.95
358 其他個人隨身用品(太陽眼鏡、傘等)	0.10	100.69	2.16	321 樂器	0.17	103.63	0.94
26 吳郭魚	0.10	115.19	2.11	277 假牙及矯正費	0.65	104.93	0.90
86 玉米	0.06	153.50	2.00	235 其他家庭管理費用(搬家費、住宅火險費等)	0.13	92.61	0.89
361 洗、剪髮	0.56	109.52	1.98	272 醫院掛號費	0.22	105.14	0.85
331 其他技藝學習費(舞蹈、繪畫等)	0.40	107.45	1.96	156 中式米食	2.81	110.92	0.84
273 診所掛號費	0.42	103.96	1.96	157 中式麵食	1.44	112.31	0.82
90 海帶、紫菜	0.05	113.46	1.96	196 學校住宿費	0.26	109.33	0.81
67 萵苣菜	0.05	166.90	1.94	310 語言學習費	0.27	105.07	0.81
171 其他休閒食品(洋芋片、口香糖、瓜子等)	0.25	109.82	1.93	195 住宅租金	17.96	103.83	0.81
267 停車費	0.69	103.09	1.92	135 高粱酒	0.08	103.75	0.78
214 冷暖氣設備	0.32	98.66	1.88	296 一般書籍	0.26	98.96	0.76
226 茶具	0.03	102.30	1.84	222 飲用水設備	0.09	97.76	0.76
316 紙製品	0.03	97.93	1.84	234 住宅管理費	0.59	101.27	0.69
216 洗衣及乾衣設備	0.13	100.09	1.82	281 中藥材	0.22	122.67	0.67
330 音樂學習費	0.33	104.41	1.80	66 菠菱菜	0.01	211.82	0.66
298 期刊	0.16	101.68	1.78	158 火鍋	0.28	114.55	0.66
363 其他理容服務費(做臉、塑身等)	0.30	103.98	1.73	7 蛋糕	0.20	110.62	0.66
276 其他自付費(處方藥品自付費、手術費及檢驗費等)	0.42	100.21	1.71	11 豬肉	0.99	114.21	0.65
160 中式以外料理	0.59	115.87	1.68	201 油漆工資	0.12	108.17	0.65
84 敏豆	0.03	177.76	1.61	3 米粉、粿條及其他米類製品	0.08	99.30	0.64
162 其他家外食物(鹽酥雞、蚵仔麵線、臭豆腐等)	0.49	111.25	1.59	153 中式早點	0.64	111.20	0.62
14 其他家畜(羊肉)	0.04	113.07	1.58	9 麵粉、調製麵粉	0.01	99.97	0.62
282 中式成藥及方劑	0.16	102.39	1.57	125 麻油、香油	0.02	126.52	0.60
5 麵條	0.10	99.96	1.55	163 幼兒園點心費	0.12	103.36	0.60
221 瓦斯爐、排油煙機	0.08	104.45	1.55	138 茶葉(粉、包、精)	0.20	103.11	0.59
365 婚喪喜慶費用	0.48	110.24	1.52	334 旅館住宿費	0.62	106.13	0.56
220 烹飪小家電	0.09	102.46	1.52	295 考試用書及參考書	0.17	102.64	0.56
270 汽、機車保險費	0.16	104.19	1.49	329 其他娛樂用品及設備(望遠鏡、棋牌具等)	0.07	100.62	0.53
155 西式速食	0.44	104.34	1.44	228 燈具、燈飾	0.04	101.69	0.52
193 其他衣著服務(男、女裝定製工資、衣著修補費等)	0.02	105.02	1.38	359 保母費	0.35	94.25	0.51
184 嬰兒衣著	0.02	106.59	1.34	307 安親課輔費	0.83	102.18	0.51
161 在外點用之咖啡、飲料	0.49	109.80	1.29	198 衛浴器材	0.07	108.71	0.50
324 玩具	0.13	102.86	1.27	117 柿子	0.03	154.48	0.49
147 米類調理食品	0.11	108.54	1.26	210 床(床墊)	0.16	107.10	0.46
362 染、燙髮	0.62	104.76	1.26	203 其他工資(水泥工資、木工工資等)	0.35	106.21	0.43
341 運動費用	0.19	108.01	1.24	302 國中學雜費	0.13	102.61	0.40

表15-6

四、8月CPI查價項目較上年同月變動率(%；100年=100；續2)：

查價項目	權數	指數	變動率	查價項目	權數	指數	變動率
283 感冒藥	0.03	102.78	0.40	192 洗衣工資	0.07	104.70	-0.12
291 隱形眼鏡	0.05	96.45	0.40	289 其他保健食品(卵磷脂、規精、酵母粉等)	0.29	101.19	-0.14
152 其他調理食品(雞塊、調理包等)	0.06	108.63	0.37	332 電影票	0.08	104.73	-0.15
369 考試報名費	0.08	106.96	0.35	288 其他藥品(止痛藥、避孕藥等)	0.09	100.20	-0.17
294 教科書	0.21	104.49	0.35	338 有線電視租用費	0.62	97.82	-0.17
300 私立幼兒園學雜費	0.47	107.72	0.33	292 復健器具	0.05	102.42	-0.19
146 其他沖泡飲料材料(麥芽飲品、可可、薏仁粉等)	0.06	109.89	0.32	219 熱水器	0.07	101.22	-0.20
309 高中以上課業補習費	0.51	100.97	0.28	317 其他文具(筆、書包、釘書機等)	0.14	104.69	-0.21
44 魚漿製品	0.17	109.78	0.26	206 毛巾	0.02	102.34	-0.21
266 機(自行)車修理費	0.23	103.32	0.22	122 奶粉	0.29	108.89	-0.26
197 門窗設備	0.25	103.19	0.21	186 童褲(裙)	0.08	96.53	-0.26
143 運動及機能性飲料	0.02	99.09	0.21	199 塗料	0.08	107.69	-0.26
154 西式早點	0.64	110.12	0.21	166 甜品	0.06	104.67	-0.27
306 私立大專學雜費	2.71	100.33	0.19	208 沙發	0.10	110.96	-0.29
305 公立大專學雜費	0.58	100.28	0.18	141 咖啡包(粉、豆)	0.09	101.51	-0.29
136 其他酒	0.33	101.90	0.15	326 寵物及其必需品(含設備)	0.10	102.29	-0.31
6 麵包	0.47	109.06	0.13	223 其他家庭耐久設備(熨斗、烘碗機等)	0.14	102.38	-0.34
215 空氣淨化及除濕設備	0.08	97.74	0.09	285 外用藥	0.10	104.54	-0.35
169 餅乾	0.19	101.45	0.08	175 男褲	0.17	97.46	-0.40
230 廚廁清潔劑	0.06	104.35	0.08	217 電冰箱	0.21	96.36	-0.41
179 女外套	0.23	92.73	0.08	12 豬內臟	0.04	97.88	-0.51
325 電子遊樂器軟硬體設備及配件	0.06	91.63	0.05	337 國內旅遊團費	0.53	116.09	-0.51
218 電扇	0.02	92.56	0.02	336 國外旅遊團費	2.07	116.67	-0.55
301 小學學雜費	0.10	101.09	0.02	91 蔬菜罐頭	0.04	110.95	-0.58
130 糖	0.04	99.33	0.01	18 貢丸	0.06	111.73	-0.59
165 冰品	0.08	104.10	0.01	10 其他穀類及其製品(芝麻、麵筋、水餃皮等)	0.08	101.78	-0.67
240 垃圾清潔費	0.11	96.58	0.00	351 牙膏、牙粉	0.09	96.17	-0.74
258 郵資	0.01	100.79	0.00	263 汽、機車輪胎	0.17	100.40	-0.75
260 行動電話費	1.66	94.13	0.00	261 固網電話費	0.68	92.74	-0.78
262 其他電訊服務費(電話裝置費、網際資訊網路設定費等)	0.02	99.11	0.00	328 盆栽及園藝用品	0.04	102.88	-0.80
268 車輛通行費	0.14	90.81	0.00	356 錶	0.07	105.80	-0.82
269 車輛檢驗費	0.09	87.42	0.00	15 雞肉	0.67	120.91	-0.84
274 門診基本部分負擔	0.51	100.00	0.00	242 機車	0.43	99.68	-0.88
280 商業健康保險費	0.49	105.05	0.00	345 彩粧及香水	0.32	105.12	-0.90
290 一般眼鏡	0.20	103.76	0.00	213 其他家具(梳粧台、嬰兒床、嬰兒車等)	0.10	103.90	-0.92
297 報紙	0.13	100.00	0.00	187 兒童內衣褲及其他(內衣(褲)、泳衣(褲)等)	0.06	101.15	-0.94
299 公立幼兒園學雜費	0.10	100.82	0.00	364 婚喪喜慶用品	0.14	106.41	-0.97
303 公立高中高職學雜費	0.26	100.00	0.00	17 香腸	0.11	114.53	-0.98
367 金融服務支出	0.08	100.34	0.00	243 自行車	0.07	104.30	-1.02
368 人身傷害險	0.08	97.70	0.00	346 保養品	0.57	102.25	-1.05
370 其他費用(複印費、刻印費等)	0.07	98.45	0.00	271 其他(拋錨拖吊費、租車費、駕照費等)	0.10	88.00	-1.06
251 公共汽車票	0.33	104.79	-0.04	211 桌椅	0.11	107.64	-1.19
279 其他醫療費(民俗及美容醫療等健保不給付之醫療項目)	0.22	102.12	-0.05	311 電腦學習費	0.05	104.16	-1.26
127 其他食用油(橄欖油、葵花籽油、葡萄籽油等)	0.09	104.53	-0.08	335 遊樂場入場費	0.21	104.19	-1.33
209 櫥櫃	0.14	107.73	-0.09	1 米	0.31	110.44	-1.33
119 蜜餞	0.04	105.37	-0.09	259 網路費	1.13	85.13	-1.41
87 菇類	0.03	111.43	-0.11	43 魚貝罐頭	0.03	93.81	-1.48
20 雞蛋	0.16	109.91	-0.11	357 皮包及行李箱	0.23	100.45	-1.49
304 私立高中高職學雜費	0.63	100.64	-0.12	42 小魚乾	0.05	105.03	-1.50
255 捷運車票	0.21	100.32	-0.12	231 清潔用具	0.07	97.10	-1.51

表15-7

四、8月CPI查價項目較上年同月變動率(%；100年=100；續完)：

查價項目	權數	指數	變動率	查價項目	權數	指數	變動率
145 其他包裝飲料(豆類、雜糧飲料等)	0.07	99.88	-1.52	239 家庭用電	2.20	101.17	-11.68
172 男西裝	0.05	101.38	-1.53	236 天然瓦斯	0.61	69.73	-14.18
142 果蔬汁	0.11	103.32	-1.58	108 番石榴	0.11	121.48	-14.36
320 影音光碟、雷射唱片	0.08	95.38	-1.65	69 莧菜	0.03	133.34	-15.13
134 啤酒	0.31	94.80	-1.72	56 薑	0.05	137.57	-16.15
200 其他維修材料(延長線、室內裝潢、地板鋪設材料等)	0.19	105.87	-1.74	70 甘薯葉	0.01	141.62	-16.56
133 米酒	0.04	98.59	-1.79	80 茄子	0.04	150.71	-16.64
308 國中課業補習費	0.65	103.07	-1.84	237 桶裝瓦斯	0.41	75.99	-17.64
340 視唱中心費用	0.08	103.50	-1.85	64 空心菜	0.05	120.43	-18.95
227 照明燈管及燈泡	0.03	97.45	-1.88	79 扁蒲	0.02	127.77	-19.44
354 其他美容及衛生用品(牙刷、牙線及化妝棉等)	0.09	101.99	-1.90	63 青江白菜	0.03	155.69	-22.16
191 童鞋	0.08	108.39	-2.03	81 番茄	0.05	171.60	-24.44
323 運動用具	0.10	103.12	-2.07	78 苦瓜	0.09	100.77	-24.66
314 其他電腦設備及軟體	0.15	75.23	-2.08	77 絲瓜	0.07	111.65	-25.31
168 糖果	0.07	100.86	-2.17	61 小白菜	0.05	145.02	-26.50
250 其他油料(潤滑油、機油等)	0.11	98.05	-2.19	51 蔥	0.05	140.17	-53.39
319 電視機	0.36	74.17	-2.24				
293 其他醫療保健用品(耳溫槍、體重計、眼鏡清潔劑等)	0.12	93.55	-2.49	說明：1. 水果、水產品、蛋及肉類價格相較上年為高；			
174 男上衣	0.26	98.83	-2.50	；			
123 發酵乳及優格	0.13	102.35	-2.58	；			
124 其他乳製品(調味乳、鮮奶油、乾酪等)	0.09	106.69	-2.66	；			
287 燕窩、雞精	0.09	98.04	-2.66	；			
350 沐浴用品	0.19	96.26	-2.96	；			
190 女鞋	0.34	98.46	-3.48	；			
104 奇異果	0.05	114.38	-3.48	；			
252 客運汽車票	0.16	95.61	-3.52	；			
207 其他家用紡織品(窗簾布、椅墊、桌巾等)	0.08	93.94	-3.58	；			
256 機票	0.53	98.10	-3.82	；			
248 98無鉛汽油	0.21	77.69	-3.84	；			
254 火車票	0.46	99.95	-3.90	；			
137 包裝茶飲料	0.19	101.65	-3.93	；			
247 95無鉛汽油	2.47	74.71	-4.35	；			
352 衛生棉	0.09	96.79	-4.39	；			
246 92無鉛汽油	0.69	71.65	-4.52	；			
28 石斑魚	0.06	105.99	-4.85	；			
322 數位照相機及攝影機	0.37	67.24	-5.56	；			
140 包裝咖啡飲料	0.06	100.84	-5.73	；			
173 男外套	0.12	98.76	-6.16	；			
65 芹菜	0.03	195.32	-6.22	；			
139 碳酸飲料	0.08	93.88	-6.43	；			
212 家用裝飾品	0.05	100.45	-6.56	；			
313 電腦	1.04	69.71	-6.73	；			
249 柴油	0.05	67.84	-6.76	；			
75 小黃瓜	0.06	151.12	-7.44	；			
71 韭菜(花)	0.04	142.99	-8.40	；			
68 芥藍菜	0.02	162.92	-9.06	；			
88 其他蔬菜(菜豆、南瓜、辣椒等)	0.05	123.37	-10.32	；			
82 甜椒(含青椒)	0.04	132.84	-10.37	；			
244 行動電話	0.32	63.65	-10.59	；			
74 大黃瓜	0.04	156.91	-11.25	2. 未列示棗子、柑橘、柳丁及荔枝4項本月非屬產季水果。			

表15-8

五、1-8月CPI查價項目較上年同期變動率(%；100年=100)：

查價項目	權數	指數	變動率	查價項目	權數	指數	變動率
53 蒜頭	0.02	202.00	66.23	49 馬鈴薯	0.03	151.68	14.54
100 香蕉	0.07	186.41	44.02	109 蓮霧	0.01	111.77	14.48
72 其他葉菜(芥菜、茼蒿、油菜等)	0.04	159.46	41.75	69 莧菜	0.03	152.68	13.86
76 冬瓜	0.02	165.01	39.83	107 梨子	0.53	127.00	12.51
52 青蒜	0.01	150.43	39.03	327 鮮花	0.06	121.13	12.28
75 小黃瓜	0.06	176.12	37.41	39 蚵(牡蠣)	0.06	134.02	11.39
62 包心白菜	0.09	179.34	36.20	80 茄子	0.04	150.27	11.34
55 芋	0.04	186.48	35.70	30 鮭魚	0.06	111.84	9.84
48 其他根菜(甘薯、山藥等)	0.04	137.66	35.32	253 計程車資	0.39	111.38	9.60
105 木瓜	0.10	163.02	34.19	101 鳳梨	0.09	119.18	9.51
66 菠菱菜	0.01	162.19	31.92	34 肉魚	0.05	144.54	8.77
47 胡蘿蔔	0.05	151.10	31.69	99 櫻桃	0.13	112.85	8.66
86 玉米	0.06	161.55	31.42	27 虱目魚	0.08	116.12	8.09
97 小番茄	0.02	136.94	31.08	2 糯米	0.01	110.07	8.08
74 大黃瓜	0.04	171.78	30.45	31 黃花魚	0.02	97.78	7.79
60 甘藍菜(高麗菜)	0.29	183.83	29.96	88 其他蔬菜(菜豆、南瓜、辣椒等)	0.05	129.38	7.70
59 其他莖菜(大心菜、球莖甘藍、芽菜類等)	0.01	154.64	29.78	120 其他加工水果(葡萄乾、水果罐頭等)	0.03	113.80	7.30
73 白花椰菜	0.05	160.98	29.73	116 桃子	0.14	114.94	6.72
51 蔥	0.05	189.35	29.67	16 其他家禽(新鮮鴨肉、鵝肉等)	0.05	122.45	6.66
68 芥藍菜	0.02	176.13	29.48	23 鯧魚	0.12	144.69	6.25
83 豌豆	0.01	150.34	29.00	164 學生營養午餐	0.18	111.11	5.99
110 芒果	0.17	138.53	28.84	25 土拖、馬加魚	0.06	129.70	5.90
70 甘薯葉	0.01	167.35	28.33	355 金飾及珠寶	0.20	91.35	5.79
85 綠花椰菜	0.02	152.00	28.25	184 嬰兒衣著	0.02	112.69	5.70
81 番茄	0.05	177.70	27.69	92 乾豆(花生、紅豆、綠豆等)	0.07	120.15	5.55
108 番石榴	0.11	140.08	27.26	21 其他蛋類(皮蛋、鹹蛋等)	0.03	122.12	5.55
61 小白菜	0.05	166.27	25.41	29 秋刀魚	0.05	104.86	5.49
77 絲瓜	0.07	150.95	24.91	45 其他加工水產品(鹹魚、魚鬆、魷魚乾等)	0.11	104.10	5.27
63 青江白菜	0.03	173.37	24.74	225 鍋具	0.07	102.43	5.09
46 蘿蔔	0.04	146.47	23.48	151 熟食肉類	0.32	125.41	4.93
67 萵苣菜	0.05	152.99	23.41	93 豆類製品	0.18	114.28	4.91
111 葡萄	0.17	130.46	23.12	333 藝文休閒活動及運動競賽入場券	0.06	122.65	4.86
96 釋迦	0.08	142.05	22.99	87 菇類	0.03	119.47	4.64
64 空心菜	0.05	150.20	22.80	129 醬油	0.07	106.27	4.64
82 甜椒(含青椒)	0.04	144.93	22.27	32 鱈魚	0.11	117.56	4.64
118 其他水果(榴槤、楊桃、椰子等)	0.04	134.27	20.63	238 家庭用水	0.36	103.74	4.33
65 芹菜	0.03	166.10	20.49	224 餐具	0.05	108.99	4.28
84 敏豆	0.03	162.86	19.97	40 其他魚類(紅目鱧、草魚、旗魚等)	0.14	116.56	4.25
113 香瓜	0.08	140.23	19.52	94 其他加工蔬菜(熟筍、鹹菜、蘿蔔乾等)	0.07	124.42	4.10
112 西瓜	0.17	101.56	19.30	35 新鮮小卷	0.05	122.02	3.96
78 苦瓜	0.09	132.79	18.41	360 其他個人照顧服務(不含醫療看護)	0.32	106.72	3.94
98 火龍果	0.10	158.29	18.04	315 消耗性電腦器材	0.03	103.21	3.86
114 哈密瓜	0.04	138.07	16.97	36 烏賊	0.05	123.52	3.80
54 竹筍	0.08	144.92	16.74	24 白帶魚	0.06	133.83	3.74
115 蘋果	0.12	129.46	16.20	275 病房自付費	0.34	106.04	3.65
58 蘆筍	0.01	157.53	15.82	1 米	0.31	117.50	3.61
57 茭白筍	0.04	150.84	14.86	13 牛肉、牛內臟	0.21	130.32	3.56
71 韭菜(花)	0.04	146.35	14.73	161 在外點用之咖啡、飲料	0.49	110.29	3.49
50 洋蔥	0.04	128.45	14.73	4 速食麵	0.08	108.83	3.39
79 扁蒲	0.02	147.07	14.67	132 其他調味品(調味醬、醋、高湯罐頭等)	0.11	111.04	3.33

五、1-8月CPI查價項目較上年同期變動率(%；100年=100；續1)：

查價項目	權數	指數	變動率	查價項目	權數	指數	變動率
343 香菸	1.08	115.13	3.30	146 其他沖泡飲料材料(麥芽飲品、可可、薏仁粉等)	0.06	110.74	1.61
233 家事服務費	0.09	106.53	3.24	312 其他補習費	0.12	104.47	1.58
33 鱸魚	0.08	105.90	3.24	344 檳榔	0.08	139.92	1.55
347 美容(髮)器材	0.04	103.97	3.23	5 麵條	0.10	102.16	1.52
257 其他運費(宅急便、一般貨運、機車托運等)	0.15	109.07	3.22	17 香腸	0.11	116.40	1.46
181 女褲(裙)	0.46	103.21	3.19	351 牙膏、牙粉	0.09	100.35	1.41
169 餅乾	0.19	103.72	3.10	7 蛋糕	0.20	111.23	1.41
135 高粱酒	0.08	103.06	3.07	19 其他肉類製品(火腿、臘肉、肉類罐頭等)	0.10	115.53	1.40
232 其他家用品(保鮮膜、菜刀、殺蟲劑等)	0.27	104.76	2.99	361 洗、剪髮	0.56	108.47	1.39
22 嘉臘魚、赤鯨	0.04	113.12	2.99	245 其他通訊設備(電話機、傳真機等)	0.03	98.30	1.39
177 其他男衣著(襪子、泳褲、睡衣等)	0.06	104.36	2.97	147 米類調理食品	0.11	108.43	1.36
131 蜂蜜、果醬	0.02	115.82	2.97	117 柿子	0.03	154.66	1.32
171 其他休閒食品(洋芋片、口香糖、瓜子等)	0.25	111.03	2.97	346 保養品	0.57	101.71	1.30
202 水電工工資	0.33	106.09	2.95	330 音樂學習費	0.33	103.71	1.30
20 雞蛋	0.16	114.49	2.88	214 冷暖氣設備	0.32	98.22	1.29
144 礦泉水	0.03	103.88	2.86	170 糕餅點心	0.23	109.22	1.25
278 醫療看護費	0.08	111.51	2.84	156 中式米食	2.81	110.78	1.23
310 語言學習費	0.27	104.75	2.74	366 土地代書費	0.03	108.84	1.15
148 麵類調理食品	0.09	110.05	2.71	199 塗料	0.08	107.17	1.14
41 其他貝類及水產品(海參、蜆、海瓜子等)	0.05	117.22	2.60	176 男用內衣褲	0.06	97.47	1.13
3 米粉、粿條及其他米類製品	0.08	102.65	2.59	324 玩具	0.13	102.61	1.12
349 紙尿布(褲)	0.14	102.04	2.58	163 幼兒園點心費	0.12	103.44	1.10
138 茶葉(粉、包、精)	0.20	104.01	2.56	221 瓦斯爐、排油煙機	0.08	103.81	1.10
141 咖啡包(粉、豆)	0.09	104.27	2.52	341 運動費用	0.19	107.10	1.09
216 洗衣及乾衣設備	0.13	100.47	2.51	158 火鍋	0.28	114.30	1.07
180 女上衣	0.63	105.72	2.46	168 糖果	0.07	103.99	1.06
159 中式餐廳料理	1.78	114.47	2.39	188 學生制服	0.10	108.48	1.05
38 蛤蜊	0.08	110.68	2.32	178 女洋裝	0.12	106.67	1.04
204 床包(單)組、毯子及涼被	0.15	101.57	2.20	345 彩粧及香水	0.32	106.09	1.04
319 電視機	0.36	75.29	2.14	136 其他酒	0.33	101.17	1.01
162 其他家外食物(鹽酥雞、蚵仔麵線、臭豆腐等)	0.49	110.69	2.13	298 期刊	0.16	101.30	1.01
152 其他調理食品(雞塊、調理包等)	0.06	110.60	2.12	127 其他食用油(橄欖油、葵花籽油、葡萄籽油等)	0.09	106.56	1.00
165 冰品	0.08	109.28	2.08	290 一般眼鏡	0.20	103.76	0.99
205 枕頭、被胎	0.04	106.93	2.00	209 櫥櫃	0.14	107.93	0.99
8 麥片(粉)	0.04	95.54	2.00	14 其他家畜(羊肉)	0.04	112.99	0.97
287 燕窩、雞精	0.09	100.91	1.98	44 魚漿製品	0.17	109.81	0.94
150 肉乾	0.05	113.34	1.98	183 其他女衣著(睡衣、孕婦裝、泳衣、襪子等)	0.14	106.62	0.94
273 診所掛號費	0.42	103.96	1.96	90 海帶、紫菜	0.05	111.60	0.92
226 茶具	0.03	102.06	1.87	142 果蔬汁	0.11	106.62	0.90
358 其他個人隨身用品(太陽眼鏡、傘等)	0.10	100.61	1.78	272 醫院掛號費	0.22	104.86	0.87
267 停車費	0.69	102.46	1.77	157 中式麵食	1.44	111.88	0.87
18 貢丸	0.06	112.27	1.77	321 樂器	0.17	103.14	0.86
331 其他技藝學習費(舞蹈、繪畫等)	0.40	106.97	1.75	296 一般書籍	0.26	100.05	0.85
210 床(床墊)	0.16	106.42	1.74	316 紙製品	0.03	100.18	0.85
203 其他工資(水泥工資、木工工資等)	0.35	105.97	1.74	348 衛生紙、面紙及紙巾	0.20	95.42	0.83
363 其他理容服務費(做臉、塑身等)	0.30	103.76	1.72	300 私立幼兒園學雜費	0.47	107.70	0.83
128 鹽、甘味調味料	0.02	100.17	1.70	276 其他自付費(處方藥品自付費、手術費及檢驗費等)	0.42	99.55	0.83
265 汽車保養及修理	1.25	105.37	1.69	339 相片沖洗及照像費	0.02	101.47	0.82
185 童上衣	0.17	98.76	1.66	277 假牙及矯正費	0.65	104.74	0.82
160 中式以外料理	0.59	115.37	1.64	196 學校住宿費	0.26	109.31	0.81

五、1-8月CPI查價項目較上年同期變動率(%；100年=100；續2)：

查價項目	權數	指數	變動率	查價項目	權數	指數	變動率
153 中式早點	0.64	111.05	0.81	292 復健器具	0.05	102.46	0.17
193 其他衣著服務(男、女裝定製工資、衣著修補費等)	0.02	104.16	0.80	370 其他費用(複印費、刻印費等)	0.07	98.45	0.13
195 住宅租金	17.96	103.52	0.80	318 家用音響產品及影碟機	0.15	91.37	0.11
155 西式速食	0.44	104.18	0.79	187 兒童內衣褲及其他(內衣(褲)、泳衣(褲)等)	0.06	102.41	0.09
154 西式早點	0.64	110.04	0.79	91 蔬菜罐頭	0.04	114.36	0.07
365 婚喪喜慶費用	0.48	109.42	0.76	279 其他醫療費(民俗及美容醫療等健保不給付之醫療項目)	0.22	102.12	0.07
369 考試報名費	0.08	106.87	0.76	251 公共汽車票	0.33	104.80	0.06
201 油漆工資	0.12	107.56	0.74	11 豬肉	0.99	112.94	0.04
317 其他文具(筆、書包、釘書機等)	0.14	105.65	0.70	357 皮包及行李箱	0.23	101.03	0.02
286 維他命	0.14	97.89	0.69	301 小學學雜費	0.10	101.09	0.02
119 蜜餞	0.04	104.72	0.66	140 包裝咖啡飲料	0.06	106.40	0.00
130 糖	0.04	99.67	0.66	240 垃圾清潔費	0.11	96.58	0.00
235 其他家庭管理費用(搬家費、住宅火險費等)	0.13	92.41	0.65	262 其他電訊服務費(電話裝置費、網際網路設定費等)	0.02	99.11	0.00
342 其他娛樂服務費(影碟租金、網咖費用等)	0.21	104.46	0.64	269 車輛檢驗費	0.09	87.42	0.00
270 汽、機車保險費	0.16	103.07	0.55	274 門診基本部分負擔	0.51	100.00	0.00
37 蝦蟹類	0.24	120.61	0.54	297 報紙	0.13	100.00	0.00
281 中藥材	0.22	121.00	0.52	299 公立幼兒園學雜費	0.10	100.82	0.00
294 教科書	0.21	104.46	0.50	303 公立高中高職學雜費	0.26	100.00	0.00
6 麵包	0.47	108.82	0.49	368 人身傷害險	0.08	97.70	0.00
307 安親課輔費	0.83	102.09	0.48	289 其他保健食品(卵磷脂、螯精、酵母粉等)	0.29	101.11	-0.01
309 高中以上課業補習費	0.51	100.54	0.48	255 捷運車票	0.21	100.43	-0.01
234 住宅管理費	0.59	101.48	0.48	338 有線電視租用費	0.62	97.82	-0.01
198 衛浴器材	0.07	108.37	0.45	260 行動電話費	1.66	94.13	-0.01
359 保母費	0.35	106.83	0.45	192 洗衣工資	0.07	104.49	-0.02
295 考試用書及參考書	0.17	102.54	0.45	332 電影票	0.08	104.75	-0.03
329 其他娛樂用品及設備(望遠鏡、棋牌具等)	0.07	100.45	0.45	231 清潔用具	0.07	98.07	-0.03
241 汽車	2.22	100.60	0.45	220 烹飪小家電	0.09	102.89	-0.05
302 國中學雜費	0.13	102.61	0.44	133 米酒	0.04	99.31	-0.08
222 飲用水設備	0.09	96.33	0.40	268 車輛通行費	0.14	89.84	-0.11
197 門窗設備	0.25	103.21	0.38	304 私立高中高職學雜費	0.63	100.64	-0.12
134 啤酒	0.31	98.97	0.38	139 碳酸飲料	0.08	100.21	-0.13
229 衣服清潔劑	0.17	97.15	0.37	283 感冒藥	0.03	102.12	-0.14
9 麵粉、調製麵粉	0.01	100.34	0.37	243 自行車	0.07	105.21	-0.17
137 包裝茶飲料	0.19	104.42	0.35	15 雞肉	0.67	122.00	-0.17
336 國外旅遊團費	2.07	111.86	0.31	291 隱形眼鏡	0.05	96.24	-0.19
323 運動用具	0.10	103.65	0.30	335 遊樂場入場費	0.21	105.07	-0.19
367 金融服務支出	0.08	100.34	0.30	124 其他乳製品(調味乳、鮮奶油、乾酪等)	0.09	108.32	-0.19
280 商業健康保險費	0.49	105.05	0.29	288 其他藥品(止痛藥、避孕藥等)	0.09	99.51	-0.20
219 熱水器	0.07	101.73	0.29	149 肉鬆	0.05	111.67	-0.22
320 影音光碟、雷射唱片	0.08	96.90	0.27	271 其他(拋錨拖吊費、租車費、駕照費等)	0.10	88.25	-0.23
284 胃腸藥	0.03	107.33	0.24	362 染、燙髮	0.62	102.82	-0.31
340 視唱中心費用	0.08	105.87	0.23	353 洗髮精、潤絲精	0.20	99.55	-0.32
266 機(自行)車修理費	0.23	103.32	0.22	208 沙發	0.10	110.72	-0.43
26 吳郭魚	0.10	114.76	0.22	337 國內旅遊團費	0.53	111.24	-0.45
285 外用藥	0.10	104.80	0.19	213 其他家具(梳粧台、嬰兒床、嬰兒車等)	0.10	104.25	-0.45
306 私立大專學雜費	2.71	100.33	0.19	264 汽、機車零配件(不含輪胎)	0.19	101.26	-0.45
215 空氣淨化及除濕設備	0.08	97.08	0.19	217 電冰箱	0.21	95.83	-0.47
305 公立大專學雜費	0.58	100.28	0.18	10 其他穀類及其製品(芝麻、麵筋、水餃皮等)	0.08	102.80	-0.47
258 郵資	0.01	100.79	0.17	354 其他美容及衛生用品(牙刷、牙線及化妝棉等)	0.09	102.36	-0.51
282 中式成藥及方劑	0.16	101.35	0.17	228 燈具、燈飾	0.04	101.55	-0.51

五、1-8月CPI查價項目較上年同期變動率(%；100年=100；續完)：

查價項目	權數	指數	變動率	查價項目	權數	指數	變動率
223 其他家庭耐久設備(熨斗、烘碗機等)	0.14	103.57	-0.52	239 家庭用電	2.20	93.77	-4.02
364 婚喪喜慶用品	0.14	111.04	-0.52	89 乾香菇	0.07	136.68	-4.04
211 桌椅	0.11	110.33	-0.56	191 童鞋	0.08	104.55	-4.06
356 錶	0.07	105.77	-0.56	314 其他電腦設備及軟體	0.15	76.47	-4.18
311 電腦學習費	0.05	104.41	-0.59	28 石斑魚	0.06	108.62	-4.27
326 寵物及其必需品(含設備)	0.10	100.83	-0.59	313 電腦	1.04	70.08	-4.59
334 旅館住宿費	0.62	107.02	-0.60	322 數位照相機及攝影機	0.37	67.11	-4.86
350 沐浴用品	0.19	97.48	-0.63	173 男外套	0.12	101.73	-5.24
242 機車	0.43	100.60	-0.66	244 行動電話	0.32	65.54	-7.59
121 鮮奶	0.51	103.61	-0.67	248 98無鉛汽油	0.21	75.18	-10.28
123 發酵乳及優格	0.13	103.94	-0.69	247 95無鉛汽油	2.47	72.21	-10.96
43 魚貝罐頭	0.03	97.32	-0.72	246 92無鉛汽油	0.69	69.02	-11.68
175 男褲	0.17	100.64	-0.75	56 薑	0.05	142.59	-13.06
122 奶粉	0.29	108.96	-0.78	237 桶裝瓦斯	0.41	80.97	-14.62
186 童褲(裙)	0.08	104.31	-0.79	249 柴油	0.05	64.80	-15.54
230 廚廁清潔劑	0.06	102.14	-0.80	236 天然瓦斯	0.61	70.25	-20.13
12 豬內臟	0.04	97.92	-0.84	說明：未列示棗子、柑橘、柳丁及荔枝4項本月非屬產季			
189 男鞋	0.24	100.52	-0.87	水果。			
194 其他配件(帽子、皮帶等)	0.08	95.86	-0.92				
261 固網電話費	0.68	92.52	-0.92				
328 盆栽及園藝用品	0.04	103.02	-0.96				
143 運動及機能性飲料	0.02	99.44	-1.02				
166 甜品	0.06	105.59	-1.02				
293 其他醫療保健用品(耳溫槍、體重計、眼鏡清潔劑等)	0.12	93.52	-1.08				
263 汽、機車輪胎	0.17	100.40	-1.10				
212 家用裝飾品	0.05	105.68	-1.13				
308 國中課業補習費	0.65	103.10	-1.25				
200 其他維修材料(延長線、室內裝潢、地板鋪設材料等)	0.19	106.20	-1.26				
259 網路費	1.13	85.61	-1.27				
172 男西裝	0.05	103.84	-1.36				
182 女用內衣褲	0.21	95.77	-1.42				
125 麻油、香油	0.02	126.57	-1.44				
167 巧克力	0.05	103.11	-1.49				
325 電子遊樂器軟硬體設備及配件	0.06	90.89	-1.56				
145 其他包裝飲料(豆類、雜糧飲料等)	0.07	98.72	-1.59				
218 電扇	0.02	95.63	-1.87				
227 照明燈管及燈泡	0.03	101.74	-1.97				
42 小魚乾	0.05	104.62	-2.00				
206 毛巾	0.02	103.53	-2.07				
352 衛生棉	0.09	97.07	-2.18				
250 其他油料(潤滑油、機油等)	0.11	98.01	-2.27				
252 客運汽車票	0.16	98.39	-2.42				
174 男上衣	0.26	103.65	-2.65				
104 奇異果	0.05	117.88	-2.85				
126 沙拉油、調理油	0.07	89.05	-2.89				
256 機票	0.53	95.78	-2.94				
190 女鞋	0.34	96.89	-3.02				
179 女外套	0.23	96.50	-3.02				
207 其他家用紡織品(窗簾布、椅墊、桌巾等)	0.08	94.01	-3.31				
254 火車票	0.46	99.62	-3.65				