

行政院主計總處

綜合規劃處、公務預算處、基金預算處

台北市忠孝東路1段1號

電話：(02) 3356-6500

會計決算處、綜合統計處、國勢普查處、主計資訊處

台北市廣州街2號

電話：(02) 2380-3400

網址：http://www.dgbas.gov.tw

傳真：(02) 2380-3465

中華民國106年9月5日下午4時發布，並透過網際網路同步發送

主辦單位：綜合統計處

新聞聯繫人：物價統計科 曹志弘科長 電話：(02)2380-3449

106年8月份物價變動概況

壹、物價變動提要

- 一、8月份消費者物價總指數(CPI)，較上月漲0.15%，經調整季節變動因素後跌0.01%；較上年同月漲0.96%，1-8月平均，較上年同期漲0.72%。
- 二、8月份躉售物價總指數(WPI)，較上月漲0.68%，經調整季節變動因素後漲0.25%；較上年同月漲1.03%，1-8月平均，較上年同期漲0.64%。

物價指數年增率

單位：%

指數 時間	消費者物價指數				躉售物價指數						
	不含 食物	不含 蔬果及 能源 (核心CPI)	服務類		內銷品					出口	
					國產 內銷	進口		新台幣 計價	美元 計價	新台幣 計價	美元 計價
						新台幣 計價	美元 計價				
99年	0.96	1.09	0.58	0.31	5.46	7.23	7.44	7.04	12.17	2.02	6.90
100年	1.42	1.10	1.26	0.64	4.32	6.39	5.04	7.65	15.39	0.09	7.37
101年	1.93	1.07	1.00	0.75	-1.16	-0.95	-0.59	-1.28	-1.91	-1.62	-2.25
102年	0.79	0.59	0.66	0.73	-2.43	-2.67	-0.71	-4.45	-4.81	-2.06	-2.43
103年	1.20	0.30	1.26	1.16	-0.57	-0.95	0.28	-2.10	-4.03	0.10	-1.92
104年	-0.31	-1.55	0.79	0.96	-8.84	-11.30	-9.55	-12.94	-16.86	-4.67	-8.96
105年	1.40	-0.07	0.84	0.78	-2.99	-3.15	-3.23	-3.08	-4.68	-2.71	-4.32
第3季	0.71	-0.15	0.84	0.80	-3.42	-3.14	-2.93	-3.36	-2.63	-3.83	-3.09
第4季	1.78	0.38	0.86	0.75	-0.14	0.97	1.19	0.78	3.50	-1.92	0.74
106年											
第1季	0.78	1.03	0.91	0.90	2.30	4.48	4.88	4.09	10.95	-1.04	5.51
第2季	0.56	0.82	1.03	1.06	-0.70	0.73	2.63	-1.12	5.97	-2.95	4.05
5月	0.59	0.84	1.11	1.15	-1.28	0.19	2.39	-1.93	5.92	-3.61	4.14
6月	1.00	0.54	0.98	1.00	-1.76	-0.60	1.69	-2.84	4.06	-3.59	3.27
7月	0.77	0.60	0.92	0.98	-0.74	0.18	1.64	-1.25	4.22	-2.22	3.23
8月	0.96	0.80	0.96	0.99	1.03	2.13	3.43	0.87	5.23	-0.77	3.55
1-8月	0.72	0.88	0.97	0.99	0.64	2.23	3.44	1.06	7.46	-1.86	4.42

說明：由於受查者延誤或更正報價，最近3個月資料均可能修正。

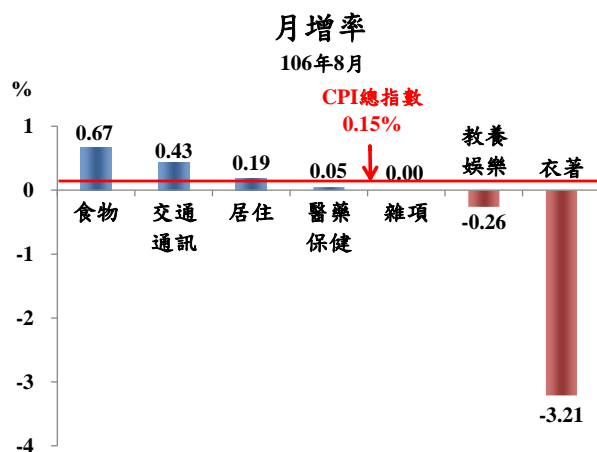
貳、物價變動詳情

一、消費者物價指數

(一) 8月 CPI 較上月漲0.15%：主因蔬菜、蛋類及肉類價格上揚，加以桶裝瓦斯及油料費調漲，惟成衣促銷折扣擴大及旅遊團費調降，抵銷部分漲幅。

1. 七大類中變動影響較大者如下：

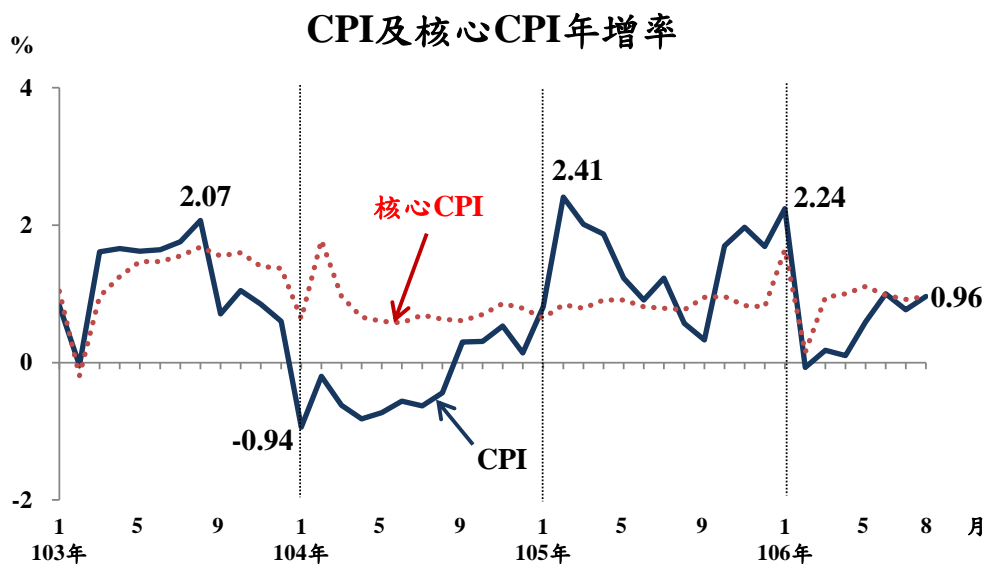
- (1) 食物類漲0.67%：主因蛋類、蔬菜及肉類分別上漲 11.26 %、5.02 % 及 0.74%，惟穀類及其製品跌0.70%，抵銷部分漲幅。
- (2) 交通及通訊類漲0.43%：主因油料費漲2.42%所致。
- (3) 衣著類跌3.21%：主因服飾持續降價促銷，成衣價格跌3.72%所致。



(4) 教養娛樂類跌 0.26%：主因國內、外旅遊團費調降所致。

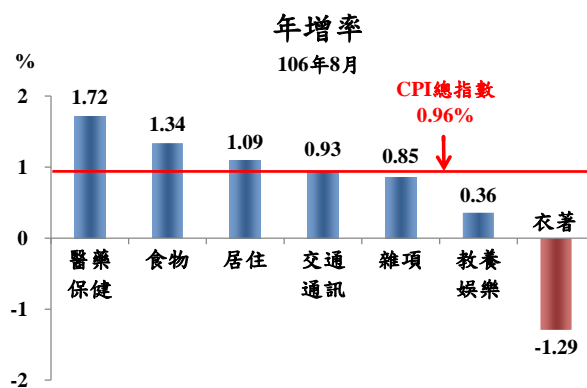
2. 370個查價項目群扣除4項本月非屬產季水果(棗子、柑橘、柳丁及荔枝，本月權數為0)後，上漲者151項，權數合計51.0%，下跌者144項，權數合計21.2%，漲跌項目詳表15。

(二) 8月 CPI 較上年同月漲0.96%：主因食物類中之蔬菜、水產品、乳類及肉類價格上揚，加以燃氣、油料費與醫療費用價格調漲，惟水果、蛋類、通訊費及3C 消費性電子產品價格較上年為低，抵銷部分漲幅；若扣除蔬菜水果，漲1.15%，再剔除能源後之總指數(即核心CPI)，亦漲0.96%。



1. 七大類中變動影響較大者如下：

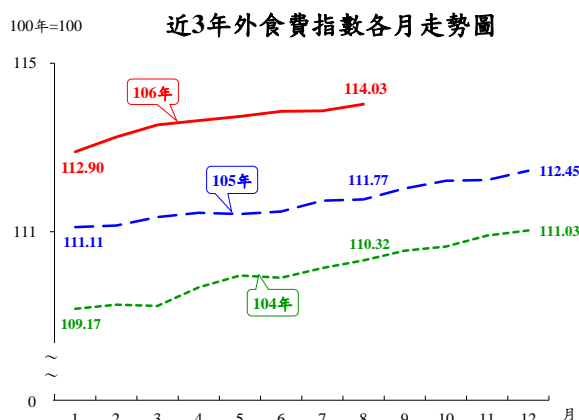
(1) 食物類漲1.34%：其中蔬菜因上月底雙颱繼而高溫炎熱，影響上半月供量，下半月雖見持穩，全月平均仍漲8.79%，另水產品、乳類及肉類亦分別上漲4.56%、2.82%及2.63%，惟水果及蛋類各下跌13.73%及7.35%，抵銷部分漲幅。



(2) 居住類漲1.09%：主因今年以來中油陸續調漲天然氣及液化石油氣價格，燃氣漲13.84%所致。

(3) 醫藥保健類漲1.72%：主因自4月起推動分級醫療，門診基本部分負擔漲4.59%。

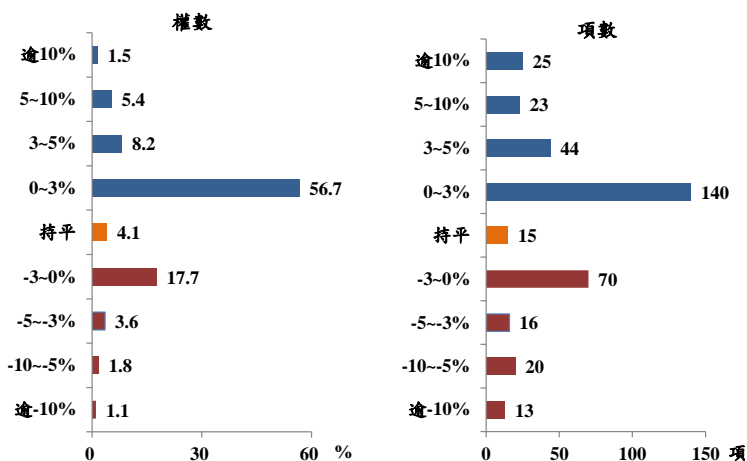
2. 按商品性質別觀察，商品類漲0.91%，其中非耐久性消費品(如食物、能源、衛生紙等民生用品)漲1.58%，半耐久性及耐久性消費品則分別跌0.95及0.25%；服務類漲0.99%，其中外食費漲2.02%。



3. 按購買頻度別觀察，「每月」及「每季」至少購買1次者分別漲1.61%及1.76%(受部分食物與燃氣交互影響)，「每半年」及「每年」至少購買1次者分別漲0.07%及0.45%，「1年以上」購買1次者亦漲0.23%。

4. 370個查價項目群扣除4項非屬產季水果，上漲者232項，權數合計71.7%，下跌者119項，權數合計24.1%，漲跌項目詳表15。

查價項目漲跌分布圖(106年8月與上年同月比較)



(三) 1-8月CPI 較上年同期漲0.72%：其中商品類漲0.36%，服務類漲0.99%；若扣除蔬菜水果，漲1.15%，核心CPI則漲0.97%。

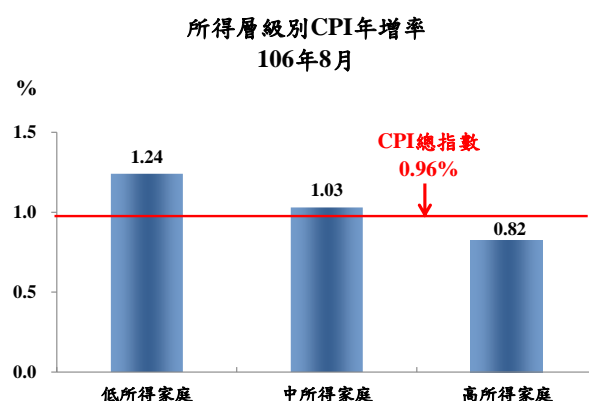
二、所得層級別消費者物價指數

(一) 低所得家庭較上月漲0.33%，較上年同月漲1.24%，1-8月平均較上年同期漲0.62%。

(二) 中所得家庭較上月漲0.18%，較上年同月漲1.03%，1-8月平均較上年同期漲0.74%。

(三) 高所得家庭較上月漲0.02%，較上年同月漲0.82%，1-8月平均較上年同期漲0.77%。

(四) 低所得家庭8月CPI較上年同月漲幅高於中、高所得家庭，主因低所得家庭支出比重中，漲幅較大的食物類占比較高所致，中、高所得家庭之漲幅差異亦受支出比重分布影響；相關資料詳見表3。



三、躉售物價指數

(一) 8月WPI較上月漲0.68%

1. 國產內銷物價指數較上月漲1.22%。

2. 進口物價指數以新台幣計價較上月漲0.83%；以美元計價漲1.41%。

3. 出口物價指數以新台幣計價較上月漲0.09%；以美元計價漲0.65%。

(二) 8月WPI較上年同月漲1.03%

1. 國產內銷物價指數

較上年同月漲3.43%，主因基本金屬、化學材料、石油及煤製品與金屬製品類價格上漲。

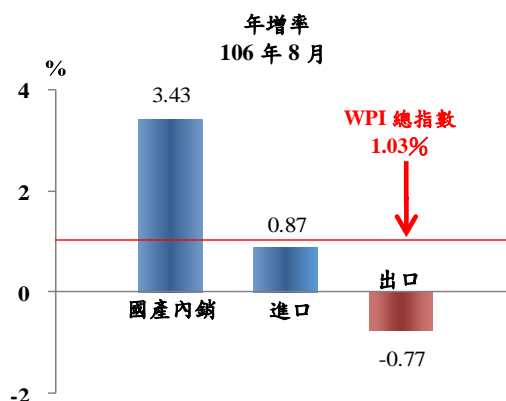
2. 進口物價指數

(1) 以新台幣計價較上年同月漲0.87%。

(2) 若剔除匯率變動因素(新台幣對美元較上年同月升值4.32%)，以美元計價則漲5.23%。主因礦產品類、基本金屬及其製品類與化學或有關工業產品類報價上漲所致。

3. 出口物價指數

(1) 以新台幣計價較上年同月跌0.77%。

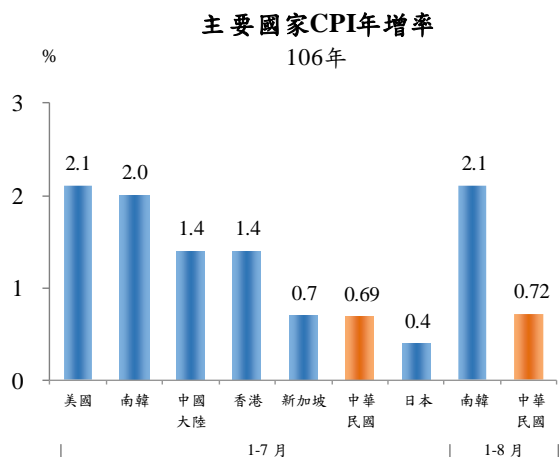


(2) 若剔除匯率變動因素，以美元計價則較上年同月漲3.55%，以礦產品類、塑、橡膠及其製品類，與基本金屬及其製品類漲幅較大。

(三) 1-8月WPI較上年同期漲0.64%：其中國產內銷品漲3.44%，進口品漲1.06%，出口品則跌1.86%。

參、主要國家物價變動概況

CPI 方面，106年1-7月主要國家(地區)CPI，我國漲0.69%，日本漲0.4%、新加坡漲0.7%、香港漲1.4%、中國大陸漲1.4%、南韓漲2.0%及美國漲2.1%；1-8月我國漲0.72%，南韓漲2.1%。



肆、發布概況

- 一、本物價新聞稿透過網際網路系統及「統計隨身 go」APP 同步發送。
- 二、106年9月份物價指數變動概況訂於**106年10月6日下午4時**發布，並辦理資料說明會，不另發開會通知。

伍、附件

- | | |
|-----------------------------|------------------------|
| 表1、消費者物價指數變動分析表 | 表2、消費者物價各大中小類指數變動比較表 |
| 表3、所得層級別消費者物價指數變動分析表 | 表4、躉售物價指數變動分析表 |
| 表5、躉售物價國產內銷品指數變動分析表 | 表6、進口物價指數變動分析表 |
| 表7、出口物價指數變動分析表 | 表8、消費者物價按購買頻度別分類變動內涵分析 |
| 表9、行政院穩定物價小組關注之重要民生物資CPI年增率 | 表10、主要國家CPI年增率 |
| 表11、CPI變動對支出之影響一釋例說明 | 表12、主要國際商品行情 |
| 表13、國際金屬商品行情 | 表14、受僱員工薪資調查統計指標 |
| 表15、消費者物價指數查價項目漲跌分析 | |

表1 消費者物價指數變動分析表

民國106年8月

基期：民國100年=100

類 別	權數 (%)	本 月 指 數	本月指數與各期比較						本年前8月指數平均			
			與上月比較 (%)	對總指數影響 (百分點)	與上年同月比較 (%)	對總指數影響 (百分點)	與上年12月比較 (%)	對總指數影響 (百分點)	指數	與上年同期比較 (%)	對總指數影響 (百分點)	
總指數	1,000.00	105.99	0.15	0.15	0.96	0.96	0.51	0.51	105.34	0.72	0.72	
基 本 分 類	一.食物類	251.94	118.91	0.67	0.19	1.34	0.38	-0.82	-0.24	117.48	0.33	0.09
	穀類及其製品	13.91	109.98	-0.70	-0.01	2.63	0.04	0.94	0.01	110.21	0.82	0.01
	肉類	19.96	121.28	0.74	0.02	2.63	0.06	1.73	0.04	120.22	2.16	0.05
	蛋類	1.94	103.38	11.26	0.02	-7.35	-0.02	-2.90	-0.01	104.82	-9.29	-0.02
	水產品	15.57	127.51	0.07	0.00	4.56	0.08	3.80	0.07	127.24	5.17	0.09
	蔬菜	19.69	173.59	5.02	0.16	8.79	0.26	8.34	0.25	134.37	-14.72	-0.44
	水果	22.58	115.11	0.51	0.01	-13.73	-0.40	-23.86	-0.78	136.14	2.85	0.08
	乳類	10.17	111.52	0.67	0.01	2.82	0.03	3.67	0.04	108.86	3.36	0.03
	二.衣著類	37.68	98.14	-3.21	-0.11	-1.29	-0.05	-7.31	-0.27	101.66	-0.17	-0.01
	成衣	29.43	97.42	-3.72	-0.10	-1.60	-0.04	-9.64	-0.29	102.01	-0.66	-0.02
	三.居住類	271.35	103.41	0.19	0.05	1.09	0.29	2.21	0.58	102.23	0.65	0.17
	房租	182.23	104.86	0.11	0.02	0.91	0.17	0.60	0.11	104.59	0.94	0.17
	水電燃氣	36.99	96.21	0.97	0.03	2.96	0.10	14.44	0.43	88.85	-0.86	-0.03
	燃氣	10.21	81.77	4.26	0.03	13.84	0.10	8.95	0.07	78.37	5.72	0.04
	四.交通及通訊類	153.36	94.20	0.43	0.06	0.93	0.13	0.00	0.00	94.25	1.84	0.25
	油料費	35.24	78.85	2.42	0.06	5.32	0.13	-2.57	-0.07	79.72	10.10	0.25
	運輸費	22.38	104.69	-0.44	-0.01	2.09	0.05	2.85	0.06	103.72	1.54	0.03
	通訊費	34.91	90.50	0.21	0.01	-1.41	-0.04	-0.13	0.00	90.39	-1.64	-0.05
	五.醫藥保健類	49.24	105.70	0.05	0.00	1.72	0.08	1.50	0.07	105.20	1.52	0.07
	醫療費用	33.59	106.06	0.08	0.00	2.17	0.07	2.17	0.07	105.33	1.78	0.06
	六.教養娛樂類	168.44	102.22	-0.26	-0.04	0.36	0.06	1.97	0.31	101.43	0.32	0.05
	教養費用	97.20	99.28	0.17	0.02	0.59	0.05	0.14	0.01	99.14	0.38	0.04
	娛樂費用	71.24	106.25	-0.80	-0.06	0.08	0.01	4.40	0.30	104.55	0.20	0.01
七.雜項類	67.99	106.64	0.00	0.00	0.85	0.06	0.76	0.05	107.53	1.26	0.09	
香菸及檳榔	11.54	117.80	1.21	0.02	1.39	0.02	1.91	0.02	120.55	2.93	0.04	
理容服務費	14.87	108.32	-0.23	0.00	1.81	0.03	1.61	0.02	107.77	2.51	0.04	
商 品 性 質 別 分 類	一.商品類	425.11	105.87	0.41	0.17	0.91	0.38	-0.66	-0.28	104.93	0.36	0.15
	非耐久性消費品	280.71	110.16	0.94	0.27	1.58	0.46	0.02	0.01	108.25	0.64	0.19
	半耐久性消費品	62.74	98.98	-1.95	-0.12	-0.95	-0.06	-4.63	-0.29	101.17	-0.25	-0.01
	耐久性消費品	81.65	94.48	0.21	0.02	-0.25	-0.02	0.01	0.00	94.48	-0.28	-0.02
	二.服務類	574.89	105.88	-0.05	-0.03	0.99	0.57	1.38	0.79	105.46	0.99	0.57
	外食費	98.99	114.03	0.14	0.02	2.02	0.21	1.41	0.15	113.60	1.95	0.21
	居住服務	199.51	104.72	0.11	0.02	0.88	0.17	0.61	0.12	104.48	0.92	0.18
交通及通訊服務	83.75	98.84	-0.05	0.00	0.30	0.02	1.06	0.08	98.45	0.29	0.02	
教養娛樂服務	128.35	105.65	-0.47	-0.06	0.34	0.04	2.60	0.33	104.69	0.38	0.05	
購 買 頻 度	每月至少購買1次	250.57	109.91	0.53	0.14	1.61	0.42	-0.65	-0.17	108.87	1.27	0.33
	每季(不含每月)至少購買1次	158.61	108.57	1.14	0.18	1.76	0.28	3.40	0.54	105.56	0.03	0.00
	每半年(不含每季)至少購買1次	102.36	105.65	-1.03	-0.11	0.07	0.01	-1.97	-0.20	107.07	0.76	0.08
	每年(不含每半年)至少購買1次	118.47	104.09	-0.13	-0.02	0.45	0.05	-0.45	-0.05	104.25	0.65	0.08
	1年以上購買1次	208.20	101.06	-0.37	-0.07	0.23	0.05	1.62	0.32	100.90	0.35	0.07
特 殊 分 類	總指數(不含蔬菜水果)	957.74	104.28	-0.02	-0.02	1.15	1.09	1.11	1.04	103.92	1.15	1.08
	總指數(不含蔬果及能源)	890.26	105.60	-0.13	-0.12	0.96	0.85	0.76	0.68	105.49	0.97	0.86
	總指數(不含設算租金)	838.21	106.20	0.15	0.13	0.96	0.81	0.49	0.41	105.48	0.67	0.56
所 得 層 級 別	最低20%所得家庭CPI總指數	1,000.00	107.53	0.33	0.33	1.24	1.24	0.65	0.65	106.52	0.62	0.62
	中間60%所得家庭CPI總指數	1,000.00	106.22	0.18	0.18	1.03	1.03	0.57	0.57	105.52	0.74	0.74
	最高20%所得家庭CPI總指數	1,000.00	105.38	0.02	0.02	0.82	0.82	0.62	0.62	104.89	0.77	0.77

說明：由於受查者延誤或更正報價，本表所載資料於公布後3個月內均可能修正。

表2 消費者物價各大中小類指數變動比較表

民國106年3月至106年8月

各月漲跌率(%) = $\frac{\text{本月指數}}{\text{上月指數}} \times 100 - 100$

基期：民國100年=100

類別	本年8月 指數	最近六個月各月漲跌率(%)						本年8月 指數與上 年同月比 較(%)	類別	本年8月 指數	最近六個月各月漲跌率(%)						本年8月 指數與上 年同月比 較(%)
		3月	4月	5月	6月	7月	8月				3月	4月	5月	6月	7月	8月	
總指數	105.99	-0.37	0.25	0.10	0.76	0.00	0.15	0.96	3.家庭用品	102.61	0.52	-0.44	-0.14	0.17	0.04	-0.11	0.54
一.食物類	118.91	-1.02	-0.96	0.58	1.99	-0.43	0.67	1.34	(1)紡織品	101.45	-0.07	1.13	-0.52	0.94	-0.48	-0.66	0.97
1.穀類及其製品	109.98	1.00	0.11	-0.32	-0.14	0.24	-0.70	2.63	(2)家具	108.97	0.54	-0.58	-0.32	0.53	-0.14	0.49	1.97
(1)米類及其製品	110.92	1.85	0.26	-1.06	-0.77	-0.42	-1.84	2.70	(3)家庭耐久設備	99.32	1.09	-0.51	-0.28	-0.61	0.89	-0.37	-0.17
(2)其他穀類及其製品	109.71	0.64	0.04	0.01	0.14	0.52	-0.22	2.61	(4)餐具及其他家用品	102.26	-0.15	-0.79	0.41	0.70	-0.87	-0.01	0.21
2.肉類	121.28	-0.80	0.37	0.42	0.00	0.08	0.74	2.63	4.家庭管理費用	100.89	0.00	0.92	0.48	-0.46	-0.02	0.00	1.02
(1)生鮮家畜	121.24	-0.43	0.44	0.38	0.20	0.92	0.92	4.27	5.水電燃氣	96.21	0.24	0.26	0.00	12.34	-0.19	0.97	2.96
(2)生鮮家禽	120.82	-1.41	0.24	0.48	-0.34	-1.35	0.43	-0.13	(1)燃氣	81.77	0.94	1.02	0.04	0.98	-0.83	4.26 ▲	13.84
3.肉類製品	116.79	0.72	0.01	-0.50	1.50	0.12	-1.69	2.50	(2)水費	104.35	0.00	0.00	0.00	0.00	0.00	0.00	0.08
4.蛋類	103.38	5.03	1.55	-6.88	-6.22	-5.67	11.26 ▲	-7.35	(3)電費	101.17	0.00	0.00	0.00	20.53	0.00	0.00	0.00
5.水產品	127.51	-1.25	0.41	1.53	-0.18	-0.05	0.07	4.56	(4)公共附加費	96.58	0.00	0.00	0.00	0.00	0.00	0.00	0.00
6.加工水產品	111.13	-0.07	0.27	0.39	0.14	0.26	0.63	4.23	四.交通及通訊類	94.20	-0.33	-0.10	-0.42	-0.47	0.30	0.43	0.93
7.蔬菜	173.59	-2.58	3.89	8.21	30.38	2.93	5.02 ▲	8.79	1.交通設備	96.89	-0.02	0.04	-0.41	-0.26	-0.06	-0.02	-0.93
(1)根菜	142.29	-4.39	2.95	2.84	5.77	2.25	4.28 ▲	-6.36	(1)交通工具	100.39	0.10	0.05	-0.31	-0.23	-0.24	0.10	-0.56
(2)莖菜	185.59	-5.08	8.12	1.25	7.06	6.69	6.72 ▲	9.79	(2)通訊設備	64.76	-1.49	-0.14	-1.55	-0.59	2.06	-1.55	-5.20
(3)葉菜	190.06	-4.12	2.60	16.12	49.54	3.50	3.21 ▲	4.91	2.油料費	78.85	-1.89	-1.11	-2.15	-2.32	0.47	2.42	5.32
(4)果菜及其他	156.57	2.42	3.82	1.54	26.92	1.20	6.36 ▲	15.98	3.交通服務及維修零件	98.91	0.10	0.20	0.13	0.05	0.38	-0.05	0.23
8.加工蔬菜	123.43	0.37	0.46	-0.76	0.92	-0.30	-0.56	2.47	(1)運輸費	104.69	0.34	0.43	0.10	0.23	1.40	-0.44	2.09
9.水果	115.11	-6.48	-13.04	-2.06	-4.96	-7.30	0.51	-13.73	(2)通訊費	90.50	0.18	0.03	0.00	0.00	-0.09	0.21	-1.41
10.加工水果	117.30	0.79	-0.17	0.34	0.29	1.31	0.21	7.49	(3)交通工具零件及維修費	106.12	-0.05	0.37	0.40	-0.08	0.03	0.02	0.79
11.乳類	111.52	-0.23	2.14	1.24	0.76	0.00	0.67	2.82	(4)其他交通服務費	99.62	-0.29	-0.13	0.12	0.09	0.13	-0.01	0.18
12.食用油	101.03	-0.20	1.17	0.64	0.13	-0.19	-1.41	0.06	五.醫藥保健類	105.70	0.33	0.38	0.28	0.05	0.00	0.05	1.72
13.調味品	111.03	0.15	1.72	-0.50	0.57	0.77	-0.34	3.65	1.醫療費用	106.06	0.38	0.77	0.38	0.02	0.01	0.08	2.17
14.酒	100.32	0.88	0.45	-0.33	-1.45	0.83	0.04	1.28	2.藥品及保健食品	107.06	0.33	-0.52	0.10	0.17	0.05	0.20	1.67
15.非酒精性飲料及材料	103.05	-1.86	0.46	0.88	-1.44	-2.55	0.74	1.45	3.醫療保健器材	98.37	-0.11	-0.27	0.05	-0.08	-0.16	-0.57	-1.62
16.調理食品	118.42	-0.94	0.65	-0.49	0.19	0.18	-0.79	1.37	六.教養娛樂類	102.22	-0.54	0.42	-0.04	0.29	1.23	-0.26	0.36
17.外食費	114.03	0.26	0.09	0.09	0.11	0.01	0.14	2.02	1.教養費用	99.28	0.14	-0.11	-0.09	0.09	-0.03	0.17	0.59
18.其他食品	107.78	-0.05	0.46	0.62	0.26	0.00	-1.83	1.92	(1)書報期刊	102.29	0.27	-0.07	-0.06	-0.02	0.04	0.18	0.80
二.衣著類	98.14	-0.86	10.92	-1.21	-1.77	-2.84	-3.21 X	-1.29	(2)學雜費	101.24	0.00	0.00	0.00	0.00	0.00	0.02	0.08
1.成衣	97.42	-1.24	13.35	-2.19	-2.23	-3.43	-3.72 X	-1.60	(3)補習及學習費	103.75	0.08	0.01	0.00	0.00	0.14	0.07	1.02
(1)男人衣著	97.78	0.00	9.07	-1.40	-0.86	-2.75	-2.79	-1.00	(4)教養設備及用具	78.50	0.82	-1.00	-0.70	0.84	-0.64	1.13	1.82
(2)女人衣著	96.88	-1.79	16.22	-2.76	-3.02	-3.79	-4.49 X	-1.91	2.娛樂費用	106.25	-1.44	1.13	0.02	0.54	2.87	-0.80	0.08
(3)兒童衣著及學生制服	98.56	-1.11	9.29	-1.14	-1.33	-3.10	-2.16	-1.31	(1)娛樂設備	91.11	-0.31	-0.51	0.13	0.12	0.01	0.34	-0.68
2.鞋類	101.14	0.29	3.38	3.21	-0.45	-0.91	-1.49	-0.54	(2)娛樂服務	110.56	-1.74	1.55	0.00	0.65	3.60	-1.09	0.28
3.衣著服務及配件	101.37	0.90	0.19	-0.41	1.26	-0.14	-1.39	0.80	七.雜項類	106.64	0.32	0.89	0.43	-1.45	-0.09	0.00	0.85
三.居住類	103.41	0.17	0.04	0.03	1.46	0.00	0.19	1.09	1.香菸及檳榔	117.80	2.32	2.77	0.42	-6.64	-1.44	1.21	1.39
1.房租	104.86	0.10	0.05	0.04	0.08	0.05	0.11	0.91	2.美容及衛生用品	101.90	-0.12	0.55	0.89	-0.52	0.29	-0.49	0.79
2.住宅維修費	106.50	0.15	0.03	0.04	0.02	-0.02	0.00	0.27	3.個人隨身用品	96.45	-0.18	0.43	-0.70	0.83	-0.69	-0.21	-3.57
(1)維修材料	106.09	0.02	0.07	0.05	0.04	0.04	0.00	0.79	4.個人服務	101.19	0.25	0.05	5.85	-4.63	0.00	0.00	1.94
(2)維修服務	106.59	0.24	0.00	0.04	0.00	-0.07	0.00	-0.11	5.理容服務費	108.32	-0.41	0.68	-2.04	1.81	0.79	-0.23	1.81
									6.其他	107.38	-0.11	0.04	0.48	0.03	-0.13	-0.20	0.61

註：由於受查者延誤或更正報價，本表所載資料於公布後3個月內均可能修正。

註：▲為本月份漲幅較大者，×為跌幅較大者。

表3 所得層級別消費者物價指數變動分析表

基期:民國100年=100

民國106年8月

七大基本分類		權數 (%)	本 月 指 數	本月指數與各期比較				本年前8月指數平均		
				與上月比較 (%)	對總指數影響 (百分點)	與上年同月比較 (%)	對總指數影響 (百分點)	指數	與上年同期比較 (%)	對總指數影響 (百分點)
全體 家庭	總指數	1,000.00	105.99	0.15	0.15	0.96	0.96	105.34	0.72	0.72
	食物類	251.94	118.91	0.67	0.19	1.34	0.38	117.48	0.33	0.09
	衣著類	37.68	98.14	-3.21	-0.11	-1.29	-0.05	101.66	-0.17	-0.01
	居住類	271.35	103.41	0.19	0.05	1.09	0.29	102.23	0.65	0.17
	交通及通訊類	153.36	94.20	0.43	0.06	0.93	0.13	94.25	1.84	0.25
	醫藥保健類	49.24	105.70	0.05	0.00	1.72	0.08	105.20	1.52	0.07
	教養娛樂類	168.44	102.22	-0.26	-0.04	0.36	0.06	101.43	0.32	0.05
	雜項類	67.99	106.64	0.00	0.00	0.85	0.06	107.53	1.26	0.09
可 支 配 所 得 最 低 20% 家 庭	總指數	1,000.00	107.53	0.33	0.33	1.24	1.24	106.52	0.62	0.62
	食物類	299.61	119.33	0.76	0.25	1.59	0.53	117.26	-0.03	-0.01
	衣著類	27.88	97.57	-2.98	-0.08	-1.47	-0.04	100.83	-0.24	-0.01
	居住類	373.11	103.50	0.32	0.12	1.28	0.46	102.25	0.73	0.26
	交通及通訊類	104.21	94.61	0.40	0.04	1.20	0.11	94.60	1.85	0.17
	醫藥保健類	52.53	106.07	0.06	0.00	2.22	0.11	105.33	1.77	0.09
	教養娛樂類	88.08	100.75	-0.05	0.00	0.21	0.02	100.41	0.21	0.02
	雜項類	54.59	109.20	0.08	0.00	1.03	0.06	110.22	1.90	0.11
可 支 配 所 得 中 間 60% 家 庭	總指數	1,000.00	106.22	0.18	0.18	1.03	1.03	105.52	0.74	0.74
	食物類	261.06	119.10	0.67	0.20	1.44	0.42	117.63	0.38	0.11
	衣著類	35.07	97.79	-3.13	-0.10	-1.45	-0.05	101.18	-0.24	-0.01
	居住類	268.03	103.37	0.21	0.06	1.13	0.30	102.12	0.63	0.16
	交通及通訊類	150.77	94.07	0.45	0.06	1.00	0.13	94.12	1.93	0.26
	醫藥保健類	47.81	105.70	0.04	0.00	1.83	0.09	105.16	1.57	0.07
	教養娛樂類	172.43	102.09	-0.24	-0.04	0.36	0.06	101.36	0.31	0.05
	雜項類	64.83	107.74	0.06	0.00	1.04	0.07	108.58	1.49	0.10
可 支 配 所 得 最 高 20% 家 庭	總指數	1,000.00	105.38	0.02	0.02	0.82	0.82	104.89	0.77	0.77
	食物類	219.48	118.52	0.59	0.14	1.20	0.30	117.63	0.67	0.17
	衣著類	44.43	97.95	-3.20	-0.14	-1.20	-0.05	101.34	-0.02	0.00
	居住類	240.31	103.62	0.14	0.03	0.99	0.24	102.54	0.61	0.14
	交通及通訊類	167.41	94.26	0.40	0.06	0.81	0.12	94.32	1.73	0.26
	醫藥保健類	53.32	105.31	0.07	0.00	1.48	0.08	104.91	1.34	0.07
	教養娛樂類	196.31	103.50	-0.46	-0.09	0.48	0.09	102.26	0.37	0.07
	雜項類	78.75	104.89	-0.06	0.00	0.56	0.04	105.77	0.67	0.05

說明：由於受查者延誤或更正報價，本表所載資料於公布後3個月內均可能修正。

表4 躉售物價指數變動分析表

民國106年8月

基期：民國100年=100

類 別	權數 (%)	本月 指數	本月指數與各期比較						本年前8月指數平均		
			與上月 比較(%)	對總指數 影響(百分點)	與上年同月 比較(%)	對總指數 影響(百分點)	與上年12月 比較(%)	對總指數 影響(百分點)	指數	與上年同期 比較(%)	對總指數 影響(百分點)
總指數	1,000.00	84.75	0.68	0.68	1.03	1.03	-2.03	-2.03	85.19	0.64	0.64
國產內銷品	298.00	89.33	1.22	0.38	3.43	1.05	0.88	0.27	89.09	3.44	1.04
進口品	334.08	77.87	0.83	0.26	0.87	0.27	-2.82	-0.88	78.48	1.06	0.32
出口品	367.92	87.18	0.09	0.03	-0.77	-0.30	-3.71	-1.42	88.02	-1.86	-0.72
一.農林漁牧業產品	28.46	101.24	1.01	0.04	0.58	0.02	-3.48	-0.12	101.11	-2.06	-0.07
1.農產品	15.22	94.68	-0.54	-0.01	-2.16	-0.04	-8.43	-0.16	97.72	-3.52	-0.07
2.禽畜產品	6.96	110.53	4.03	0.04	1.59	0.01	4.35	0.04	105.85	-2.70	-0.02
3.林產品	0.33	109.21	-0.20	0.00	4.78	0.00	1.48	0.00	107.04	2.11	0.00
4.水產品	5.95	107.54	1.19	0.01	5.64	0.04	-0.46	0.00	104.65	2.03	0.02
二.土石及礦產品	68.10	58.19	2.27	0.10	16.54	0.67	-2.55	-0.12	59.24	24.85	0.95
1.石油及天然氣	48.99	48.83	4.07	0.11	8.29	0.22	-7.99	-0.24	50.18	20.97	0.50
2.土石採取及其他礦產品	19.10	79.68	-0.33	-0.01	31.72	0.46	7.00	0.12	79.95	31.37	0.45
三.製造業產品	876.63	85.87	0.59	0.52	0.30	0.27	-2.25	-2.00	86.42	-0.20	-0.17
1.食品	23.64	99.07	-0.13	0.00	-0.45	-0.01	-2.29	-0.06	99.93	0.55	0.02
2.飲料	5.11	99.34	0.05	0.00	-1.75	-0.01	-1.31	-0.01	99.72	-2.01	-0.01
3.菸類	2.24	150.05	0.00	0.00	21.30	0.07	21.30	0.07	133.58	7.99	0.03
4.紡織品	18.30	92.29	-0.28	-0.01	-1.59	-0.03	-2.35	-0.05	92.75	-2.69	-0.06
5.成衣及服飾品	3.47	107.66	-0.46	0.00	-3.77	-0.02	-4.00	-0.02	108.46	-5.18	-0.02
6.皮革及其製品	3.83	114.49	-0.85	0.00	-0.49	0.00	-1.67	-0.01	114.87	-0.29	0.00
7.木竹製品	1.79	103.38	0.44	0.00	-1.08	0.00	-2.57	-0.01	103.25	-4.05	-0.01
8.紙漿、紙、紙製品及印刷品	13.84	95.04	-0.25	0.00	3.47	0.05	2.17	0.03	94.56	1.06	0.02
9.石油及煤製品	63.88	59.09	3.34	0.14	9.49	0.39	-4.77	-0.22	61.03	15.37	0.61
10.化學材料	117.65	71.63	1.81	0.18	5.95	0.57	-3.48	-0.35	73.84	8.00	0.77
11.化學製品及藥品	28.96	88.80	-0.40	-0.01	-3.11	-0.10	-2.56	-0.08	89.54	-3.28	-0.10
12.橡膠及塑膠製品	23.42	92.78	-0.02	0.00	-2.30	-0.06	-2.20	-0.06	93.03	-3.18	-0.08
13.非金屬礦物製品	19.84	78.89	0.48	0.01	-6.68	-0.13	-2.15	-0.04	79.47	-5.61	-0.11
14.基本金屬	80.93	76.37	3.44	0.24	11.07	0.74	3.09	0.21	75.41	12.94	0.83
15.金屬製品	39.13	92.79	0.55	0.02	0.72	0.03	-1.37	-0.06	93.52	1.61	0.07
16.電子零組件	227.68	94.25	-0.28	-0.07	-2.68	-0.70	-3.69	-0.94	94.77	-4.55	-1.21
17.電腦、電子產品及光學製品	67.69	81.50	-0.22	-0.01	-1.85	-0.12	-2.21	-0.14	81.78	-4.35	-0.29
18.電力設備	27.16	93.08	0.45	0.01	-0.84	-0.03	-2.02	-0.06	93.26	-2.12	-0.06
19.機械設備	60.18	93.20	0.27	0.02	-3.84	-0.27	-2.04	-0.14	93.01	-4.93	-0.34
20.運輸工具及零件	36.02	98.75	-0.01	0.00	-1.81	-0.08	-1.51	-0.06	98.52	-3.21	-0.14
21.家具及裝設品	3.96	105.12	-0.23	0.00	-1.77	-0.01	-2.21	-0.01	105.38	-3.23	-0.02
22.雜項工業製品	7.95	105.01	-0.10	0.00	-1.08	-0.01	-2.07	-0.02	104.74	-3.71	-0.04
四.水電燃氣	26.82	97.08	0.58	0.02	2.00	0.06	7.82	0.22	92.89	-2.33	-0.07
一.原材料	87.80	64.71	1.84	0.12	12.40	0.76	-1.85	-0.13	65.26	17.02	1.00
二.中間產品	396.99	84.05	1.13	0.44	1.60	0.62	-1.00	-0.39	84.43	1.65	0.64
三.最終產品	147.31	93.85	0.45	0.07	-0.38	-0.06	-0.64	-0.10	93.41	-1.65	-0.27
特分 內銷品	632.08	83.26	1.02	0.63	2.13	1.32	-1.00	-0.62	83.47	2.23	1.36
類 國產品	665.92	88.31	0.60	0.42	1.10	0.76	-1.67	-1.15	88.66	0.45	0.32

說明：由於受查者延誤或更正報價，本表所載資料於公布後3個月內均可能修正

表5 躉售物價國產內銷品指數變動分析表

基期：民國100年=100

民國106年8月

類別	權數 (%)	本月 指數	本月指數與各期比較						本年前8月指數平均		
			與上月 比較(%)	對總指數 影響(百分點)	與上年同月 比較(%)	對總指數 影響(百分點)	與上年12月 比較(%)	對總指數 影響(百分點)	指數	與上年同期 比較(%)	對總指數 影響(百分點)
總指數	1,000.00	89.33	1.22	1.22	3.43	3.43	0.88	0.88	89.09	3.44	3.44
一.農林漁牧業產品	63.26	114.57	1.54	0.13	1.82	0.15	-3.90	-0.34	114.46	-1.88	-0.16
1.農產品	28.23	120.64	-0.36	-0.01	-1.33	-0.05	-9.80	-0.41	125.36	-3.56	-0.15
2.禽畜產品	22.72	110.91	3.95	0.11	1.43	0.04	4.18	0.11	106.31	-2.82	-0.08
3.林產品	0.02	108.34	0.00	0.00	0.39	0.00	-0.45	0.00	108.00	2.71	0.00
4.水產品	12.30	111.92	1.83	0.03	10.49	0.16	-2.51	-0.04	109.50	4.17	0.07
二.土石及礦產品	6.79	103.97	0.00	0.00	-1.46	-0.01	-0.52	0.00	104.06	-2.10	-0.02
1.石油及天然氣	0.64	65.46	0.09	0.00	16.02	0.01	17.52	0.01	61.38	8.12	0.00
2.土石採取及其他礦產品	6.15	107.03	0.00	0.00	-2.40	-0.02	-1.48	-0.01	107.55	-2.65	-0.02
三.製造業產品	839.96	86.42	1.28	1.04	3.81	3.08	0.62	0.50	86.60	4.79	3.86
1.食品	53.37	98.60	0.10	0.01	-0.72	-0.04	-1.77	-0.11	99.64	0.73	0.04
2.飲料	11.81	99.32	0.14	0.00	-0.64	-0.01	-0.60	-0.01	99.74	-0.28	0.00
3.菸類	4.82	148.92	0.00	0.00	38.00	0.23	38.00	0.22	123.29	14.25	0.09
4.紡織品	21.09	90.34	0.44	0.01	2.39	0.05	1.48	0.03	90.19	2.22	0.05
5.成衣及服飾品	2.09	102.37	-0.78	0.00	-1.29	0.00	-2.08	-0.01	103.60	-0.38	0.00
6.皮革及其製品	0.87	108.59	-0.01	0.00	-0.89	0.00	-0.77	0.00	108.98	-2.48	0.00
7.木竹製品	1.30	103.87	-0.41	0.00	-0.96	0.00	-1.57	0.00	104.58	-0.38	0.00
8.紙漿、紙、紙製品及印刷品	26.86	97.84	-0.13	0.00	4.52	0.13	4.74	0.14	97.03	2.94	0.09
9.石油及煤製品	87.34	69.88	2.96	0.20	6.65	0.44	-2.35	-0.17	71.26	12.06	0.78
10.化學材料	134.82	71.59	3.26	0.35	7.12	0.75	-2.74	-0.31	73.90	11.03	1.16
11.化學製品及藥品	20.11	94.44	-0.16	0.00	-1.96	-0.04	-1.54	-0.03	95.07	-1.73	-0.04
12.橡膠及塑膠製品	18.70	97.63	0.17	0.00	0.62	0.01	-0.28	-0.01	98.01	1.40	0.03
13.非金屬礦物製品	41.78	83.78	0.29	0.01	-5.09	-0.21	-1.89	-0.07	84.62	-4.21	-0.18
14.基本金屬	113.45	79.72	3.87	0.39	12.61	1.18	6.26	0.61	78.20	15.92	1.43
15.金屬製品	57.18	95.38	0.38	0.02	4.50	0.27	2.11	0.13	95.59	7.03	0.42
16.電子零組件	101.37	91.36	-0.10	-0.01	0.21	0.02	-0.54	-0.06	90.99	-2.08	-0.22
17.電腦、電子產品及光學製品	17.74	72.66	0.01	0.00	2.08	0.03	1.75	0.02	72.03	0.40	0.01
18.電力設備	36.60	87.83	1.61	0.06	5.34	0.19	1.84	0.07	87.20	4.59	0.16
19.機械設備	32.84	105.27	0.20	0.01	1.51	0.06	1.13	0.04	104.76	1.33	0.05
20.運輸工具及零件	48.10	100.58	0.00	0.00	0.34	0.02	0.08	0.00	100.56	0.22	0.01
21.家具及裝設品	1.39	109.35	0.00	0.00	1.48	0.00	1.03	0.00	108.97	0.27	0.00
22.雜項工業製品	6.36	99.06	0.28	0.00	0.24	0.00	0.35	0.00	98.87	-0.69	-0.01
四.水電燃氣	89.99	97.08	0.58	0.06	2.00	0.20	7.82	0.72	92.89	-2.33	-0.23
1.水	4.07	104.77	0.00	0.00	0.05	0.00	0.05	0.00	104.77	1.21	0.01
2.電	72.47	102.98	0.00	0.00	0.00	0.00	7.34	0.58	98.58	-3.73	-0.32
3.燃氣	13.45	64.68	5.88	0.06	23.15	0.20	16.25	0.14	60.33	8.90	0.08

說明：由於受查者延誤或更正報價，最近3個月資料均可能修正。

表6 進口物價指數變動分析表

民國106年8月

基期：民國100年=100

類別	權數 (%)	本月 指數	本月指數與各期比較						本年前8月指數平均			
			與上月 比較(%)	對總指數 影響(百分點)	與上年同月 比較(%)	對總指數 影響(百分點)	與上年12月 比較(%)	對總指數 影響(百分點)	指數	與上年同期 比較(%)	對總指數 影響(百分點)	
總指數	1,000.00	77.87	0.83	0.83	0.87	0.87	-2.82	-2.82	78.48	1.06	1.06	
基本分類	第1類 動物產品	8.61	113.75	-0.66	-0.01	6.65	0.08	0.30	0.00	111.52	6.00	0.07
	第2類 植物產品	18.11	75.88	-1.02	-0.02	-4.98	-0.09	-6.30	-0.11	77.36	-4.99	-0.09
	第4類 調製食品、飲料、酒及菸類	14.68	110.43	-0.48	-0.01	-1.09	-0.02	-1.89	-0.04	110.98	-1.42	-0.03
	第5類 礦產品	251.08	55.01	2.76	0.48	15.96	2.47	-3.71	-0.67	56.54	24.05	3.55
	第6類 化學或有關工業產品	125.25	77.08	0.76	0.09	0.36	0.05	-3.24	-0.40	78.89	0.69	0.09
	第7類 塑、橡膠及其製品	36.74	77.49	0.36	0.01	-2.04	-0.08	-3.91	-0.15	78.77	-0.96	-0.04
	第8類 皮革及其製品	4.12	111.11	-0.43	0.00	0.87	0.01	-0.51	0.00	110.12	-0.12	0.00
	第9類 木及木製品	5.15	104.31	0.50	0.00	0.01	0.00	-2.02	-0.01	103.61	-3.72	-0.03
	第10類 木漿、紙及其製品	10.59	88.02	-1.12	-0.01	0.73	0.01	-2.31	-0.03	88.71	-2.00	-0.02
	第11類 紡織及其製品	13.17	82.47	0.07	0.00	-2.41	-0.04	-3.04	-0.05	82.82	-3.72	-0.06
	第13類 石料製品、玻璃及玻璃器	13.33	60.90	1.33	0.01	-11.57	-0.14	-2.00	-0.02	60.99	-8.44	-0.10
	第15類 基本金屬及其製品	99.49	75.56	3.07	0.29	7.04	0.64	-2.20	-0.21	75.06	7.54	0.67
	第16類 機器、電機、電視影像及聲音記錄機等設備	326.36	90.68	-0.07	-0.03	-4.10	-1.62	-2.46	-0.92	90.61	-6.17	-2.47
第17類 運輸工具	23.03	92.28	0.04	0.00	-4.15	-0.12	-2.60	-0.07	91.87	-6.30	-0.18	
第18類 光學、計量、醫療儀器、樂器及其零件	41.48	95.29	0.21	0.01	-4.22	-0.22	-2.41	-0.12	95.26	-5.17	-0.28	
第20類 雜項製品	5.31	97.26	0.51	0.00	-4.42	-0.03	-1.56	-0.01	96.93	-5.47	-0.04	
用途分類	農工原料	781.23	74.74	1.08	0.81	2.51	1.86	-3.06	-2.31	75.53	3.10	2.29
	資本用品	130.50	86.59	0.39	0.06	-5.53	-0.85	-2.35	-0.33	86.52	-6.27	-0.96
	消費用品	88.28	93.89	-0.34	-0.04	-1.39	-0.15	-1.73	-0.18	93.83	-2.66	-0.28
	非耐久消費用品	39.48	102.44	-0.59	-0.03	0.92	0.05	-1.01	-0.05	102.69	0.72	0.04
	耐久消費用品	48.80	87.00	-0.10	-0.01	-3.53	-0.20	-2.42	-0.13	86.68	-5.75	-0.32
總指數	1,000.00	75.65	1.41	1.41	5.23	5.23	2.73	2.73	75.38	7.46	7.46	
基本分類	第1類 動物產品	8.61	110.54	-0.10	0.00	11.26	0.13	6.03	0.07	107.18	12.76	0.15
	第2類 植物產品	18.11	73.69	-0.46	-0.01	-0.87	-0.02	-0.94	-0.02	74.26	1.03	0.02
	第4類 調製食品、飲料、酒及菸類	14.68	107.27	0.07	0.00	3.18	0.07	3.71	0.08	106.62	4.87	0.10
	第5類 礦產品	251.08	53.45	3.34	0.58	20.98	3.24	1.79	0.32	54.31	31.79	4.69
	第6類 化學或有關工業產品	125.25	74.88	1.33	0.16	4.71	0.58	2.30	0.28	75.77	7.10	0.89
	第7類 塑、橡膠及其製品	36.74	75.26	0.93	0.03	2.20	0.08	1.59	0.06	75.65	5.35	0.20
	第8類 皮革及其製品	4.12	107.94	0.13	0.00	5.24	0.03	5.17	0.03	105.80	6.25	0.04
	第9類 木及木製品	5.15	101.30	1.06	0.01	4.33	0.03	3.57	0.02	99.51	2.44	0.02
	第10類 木漿、紙及其製品	10.59	85.46	-0.57	-0.01	5.09	0.06	3.26	0.04	85.18	4.29	0.05
	第11類 紡織及其製品	13.17	80.08	0.63	0.01	1.81	0.03	2.48	0.04	79.53	2.43	0.04
	第13類 石料製品、玻璃及玻璃器	13.33	59.12	1.90	0.02	-7.75	-0.10	3.59	0.04	58.56	-2.64	-0.03
	第15類 基本金屬及其製品	99.49	73.35	3.65	0.34	11.66	1.06	3.37	0.32	72.05	14.35	1.28
	第16類 機器、電機、電視影像及聲音記錄機等設備	326.36	88.11	0.49	0.19	0.05	0.02	3.10	1.16	87.08	-0.16	-0.07
第17類 運輸工具	23.03	89.67	0.61	0.02	0.00	0.00	2.97	0.08	88.28	-0.32	-0.01	
第18類 光學、計量、醫療儀器、樂器及其零件	41.48	92.58	0.78	0.04	-0.08	0.00	3.18	0.16	91.53	0.89	0.05	
第20類 雜項製品	5.31	94.50	1.07	0.01	-0.28	0.00	4.06	0.03	93.14	0.56	0.00	
用途分類	農工原料	781.23	72.60	1.64	1.23	6.94	5.14	2.46	1.85	72.55	9.64	7.13
	資本用品	130.50	84.15	0.96	0.14	-1.44	-0.22	3.23	0.46	83.14	-0.30	-0.05
	消費用品	88.28	91.22	0.21	0.02	2.88	0.31	3.88	0.40	90.16	3.56	0.38
	非耐久消費用品	39.48	99.54	-0.03	0.00	5.28	0.27	4.66	0.23	98.69	7.16	0.37
	耐久消費用品	48.80	84.52	0.46	0.02	0.64	0.04	3.15	0.17	83.28	0.28	0.02

說明：1. 表列基本分類係採國際商品統一(HS)分類系統，惟受限於版面，類別名稱經適度簡化。

2. 基本分類中，部分類章因考量對廠商或具特性，爰不單獨公布該類章，惟納編彙計總指數。

3. 匯率採當月賣出日平均匯率，8月美元匯率為30.3。

4. 由於受查者延誤或更正報價，本表所載資料於公布後3個月內均可能修正。

表7 出口物價指數變動分析表

基期：民國100年=100

民國106年8月

類別	權數 (%)	本月 指數	本月指數與各期比較						本年前8月指數平均				
			與上月 比較(%)	對總指數 影響(百分點)	與上年同月 比較(%)	對總指數 影響(百分點)	與上年12月 比較(%)	對總指數 影響(百分點)	指數	與上年同期 比較(%)	對總指數 影響(百分點)		
總指數	1,000.00	87.18	0.09	0.09	-0.77	-0.77	-3.71	-3.71	88.02	-1.86	-1.86		
按 新 台 幣 計 價	基本 分 類	第1類 動物產品	6.61	99.18	1.09	0.01	2.21	0.02	6.94	0.05	93.94	0.80	0.01
		第4類 調製食品、飲料、酒及菸類	4.29	108.56	-0.48	0.00	-5.44	-0.03	-5.62	-0.03	109.88	-6.56	-0.04
		第5類 礦產品	59.90	54.13	2.85	0.10	12.16	0.40	-6.45	-0.25	55.62	18.21	0.57
		第6類 化學或有關工業產品	74.94	72.32	0.40	0.03	1.10	0.07	-4.70	-0.30	74.05	1.87	0.11
		第7類 塑、橡膠及其製品	84.07	85.29	0.34	0.03	5.62	0.44	-2.59	-0.21	86.77	5.48	0.43
		第10類 木漿、紙及其製品	6.26	95.92	0.58	0.00	3.88	0.03	0.08	0.00	94.78	-0.79	-0.01
		第11類 紡織及其製品	42.39	89.68	-0.41	-0.02	-2.50	-0.11	-4.02	-0.18	90.52	-3.63	-0.16
		第13類 石料製品、玻璃及玻璃器	8.57	78.50	0.31	0.00	-4.33	-0.03	-0.90	-0.01	78.25	-5.16	-0.04
		第15類 基本金屬及其製品	100.69	82.84	1.45	0.14	3.63	0.33	0.12	0.01	83.22	3.80	0.34
		第16類 機器、電機、電視影像及聲音記錄機等設備	480.78	92.13	-0.27	-0.14	-2.74	-1.41	-4.26	-2.16	92.88	-4.45	-2.30
第17類 運輸工具	30.25	102.83	-0.10	0.00	-2.15	-0.08	-2.44	-0.09	102.41	-4.81	-0.17		
第18類 光學、計量、醫療儀器、樂器及其零件	79.74	93.33	-0.47	-0.04	-3.38	-0.30	-5.06	-0.44	94.48	-5.43	-0.48		
第20類 雜項製品	15.18	106.05	-0.44	-0.01	-3.73	-0.07	-4.75	-0.09	107.09	-5.11	-0.10		
部 門 別	農產品	6.28	127.60	1.14	0.01	-0.04	0.00	6.17	0.04	121.25	-0.97	-0.01	
	農產加工品	5.19	85.44	-0.28	0.00	-1.40	-0.01	-2.98	-0.02	85.22	-4.28	-0.03	
	工業產品	988.54	87.10	0.08	0.08	-0.76	-0.75	-3.78	-3.73	87.98	-1.85	-1.83	
	非重化工業產品	159.53	95.78	-0.11	-0.02	-2.29	-0.41	-3.72	-0.65	96.29	-4.09	-0.73	
	重化工業產品	829.00	85.37	0.13	0.10	-0.43	-0.35	-3.79	-3.07	86.32	-1.35	-1.10	
總指數	1,000.00	84.69	0.65	0.65	3.55	3.55	1.82	1.82	84.54	4.42	4.42		
按 美 元 計 價	基本 分 類	第1類 動物產品	6.61	96.42	1.67	0.01	6.65	0.05	13.08	0.09	90.36	7.26	0.05
		第4類 調製食品、飲料、酒及菸類	4.29	105.48	0.09	0.00	-1.34	-0.01	-0.21	0.00	105.56	-0.57	0.00
		第5類 礦產品	59.90	52.58	3.44	0.12	17.03	0.56	-1.09	-0.04	53.40	25.62	0.80
		第6類 化學或有關工業產品	74.94	70.21	0.96	0.06	5.48	0.34	0.75	0.05	71.08	8.37	0.51
		第7類 塑、橡膠及其製品	84.07	82.83	0.91	0.08	10.22	0.79	3.00	0.24	83.31	12.22	0.95
		第10類 木漿、紙及其製品	6.26	93.13	1.14	0.01	8.37	0.06	5.81	0.04	91.01	5.59	0.04
		第11類 紡織及其製品	42.39	87.10	0.15	0.01	1.73	0.08	1.47	0.06	86.93	2.55	0.11
		第13類 石料製品、玻璃及玻璃器	8.57	76.21	0.87	0.01	-0.17	0.00	4.78	0.04	75.13	0.91	0.01
		第15類 基本金屬及其製品	100.69	80.43	2.02	0.19	8.12	0.75	5.84	0.54	79.90	10.45	0.94
		第16類 機器、電機、電視影像及聲音記錄機等設備	480.78	89.50	0.29	0.15	1.47	0.76	1.22	0.62	89.22	1.68	0.87
第17類 運輸工具	30.25	99.89	0.46	0.02	2.08	0.08	3.15	0.11	98.38	1.31	0.05		
第18類 光學、計量、醫療儀器、樂器及其零件	79.74	90.66	0.08	0.01	0.80	0.07	0.38	0.03	90.75	0.63	0.06		
第20類 雜項製品	15.18	103.04	0.12	0.00	0.44	0.01	0.70	0.01	102.89	0.96	0.02		
部 門 別	農產品	6.28	124.16	1.71	0.01	4.30	0.03	12.25	0.08	116.73	5.37	0.03	
	農產加工品	5.19	83.04	0.29	0.00	2.89	0.02	2.58	0.02	81.90	1.85	0.01	
	工業產品	988.54	84.61	0.65	0.65	3.55	3.50	1.74	1.72	84.50	4.44	4.38	
	非重化工業產品	159.53	93.04	0.45	0.08	1.95	0.35	1.81	0.32	92.49	2.06	0.37	
	重化工業產品	829.00	82.91	0.69	0.56	3.88	3.14	1.72	1.39	82.89	4.95	4.01	

說明：1. 表列基本分類係採國際商品統一(HS)分類系統，惟受限於版面，類別名稱經適度簡化。

2. 基本分類中，部分類章因考量對廠商或具特定性，爰不單獨公布該類章，惟納編彙計總指數。

3. 匯率採當月買入日平均匯率，8月美元匯率為30.2。

4. 由於受查者延誤或更正報價，本表所載資料於公布後3個月內均可能修正。

表 8 消費者物價按購買頻度別分類變動內涵分析

頻度	106年8月與上月比較				106年8月與上年同月比較				106年1-8月與上年同期比較				
	上漲		下跌		上漲		下跌		上漲		下跌		
	項目	漲幅%	項目	跌幅%	項目	漲幅%	項目	跌幅%	項目	漲幅%	項目	跌幅%	
每月	小番茄	16.77	釋迦	-24.89	芹菜	64.41	香蕉	-54.96	木瓜	26.48	小黃瓜	-25.57	
	雞蛋	14.03	香蕉	-13.94	診所掛號費	7.63	火龍果	-25.28	95無鉛汽油	10.34	甘藍菜(高麗菜)	-23.95	
	甘藍菜(高麗菜)	5.50	敏豆	-9.91	95無鉛汽油	5.45	蒜頭	-19.86	竹筍	6.51	番茄	-17.39	
	香菸	2.94	虱目魚	-7.25	豬肉	4.96	胡蘿蔔	-19.18	鮮奶	6.35	火龍果	-13.98	
	95無鉛汽油	2.46	糕餅點心	-2.79	鮮奶	4.62	櫻桃	-15.21	鮭魚	6.02	雞蛋	-11.05	
	吳郭魚	1.90	麵條	-2.66	麵包	4.52	雞蛋	-8.94	診所掛號費	5.35	行動電話費	-2.28	
	麵包	1.33	米	-1.81	香菸	3.09	鮭魚	-5.28	豬肉	3.68	吳郭魚	-2.07	
	豬肉	1.13	熟食肉類	-1.40	中式米食	2.03	行動電話費	-2.28	中式餐廳料理	2.28	米	-1.62	
	每季	蔥	51.51	大黃瓜	-10.12	蔥	117.98	芒果	-42.69	蛤蜊	30.47	包心白菜	-23.02
		玉米	15.95	果蔬汁	-6.05	蛤蜊	50.17	芋	-18.42	客運汽車票	12.72	大黃瓜	-20.97
鳳梨		10.42	沙拉油、調理油	-5.25	桶裝瓦斯	19.91	鳳梨	-11.13	98無鉛汽油	9.34	蘋果	-6.47	
桶裝瓦斯		10.04	巧克力	-4.68	客運汽車票	17.45	礦泉水	-6.17	桶裝瓦斯	6.94	家庭用電	-3.59	
蛤蜊		8.82	梨子	-3.69	天然瓦斯	9.39	沙拉油、調理油	-4.10	天然瓦斯	4.77	礦泉水	-3.22	
衣服清潔劑		1.75	衛生紙、面紙及紙巾	-2.54	乾豆(花生、紅豆、綠豆等)	8.13	衛生紙、面紙及紙巾	-3.11	火鍋	3.63	網路費	-1.83	
洗髮精、潤絲精		1.05	醬油	-2.48	糖	7.23	網路費	-1.63	洗、剪髮	3.04	衛生紙、面紙及紙巾	-1.44	
每半年		郵資	44.28	西瓜	-11.04	郵資	44.28	西瓜	-17.74	蜜餞	8.21	西瓜	-7.17
		薑	3.55	女褲(裙)	-7.63	米粉、板條及其他米類製品	6.75	女褲(裙)	-4.90	烏賊	7.98	薑	-3.95
		運動及機能性飲料	2.44	新鮮小卷	-2.49	烏賊	6.44	女上衣	-3.06	郵資	5.54	女褲(裙)	-2.80
	蚵(牡蠣)	2.18	國內旅遊團費	-1.40	薑	4.25	國內旅遊團費	-2.18	汽車保養及修理	2.48	咖啡包(粉、豆)	-1.50	
	每年	美容(髮)器材	1.99	維他命	-2.14	燕窩、雞精	7.56	汽、機車保險費	-5.66	洗衣工資	2.71	人身傷害險	-4.60
鍋具		1.23	男外套	-2.05	其他電腦設備及軟體	5.66	人身傷害險	-4.43	染、燙髮	2.35	汽、機車保險費	-2.90	
影音光碟、雷射唱片		0.99	紙尿布(褲)	-1.82	其他美容服務費(做臉、塑身等)	3.49	旅館住宿費	-3.46	其他運費(宅急便、一般貨運、機車托運等)	2.11	旅館住宿費	-1.78	
大於一年	柴油	3.13	女洋裝	-9.97	消耗性電腦器材	4.11	金飾及珠寶	-7.74	柴油	13.60	行動電話	-7.03	
	電腦	2.23	國外旅遊團費	-2.22	其他個人照顧服務(不含醫療看護)	3.65	行動電話	-5.75	其他個人照顧服務(不含醫療看護)	3.31	電視機	-5.07	
	其他家具(梳粧台、嬰兒床、嬰兒車等)	1.68	洗衣及乾衣設備	-2.09	機票	3.25	汽、機車輪胎	-2.87	家事服務費	3.20	金飾及珠寶	-4.87	
	金飾及珠寶	0.81	機票	-2.06	國外旅遊團費	1.71	電視機	-2.51	機票	1.80	汽、機車輪胎	-2.83	

表9 行政院穩定物價小組關注之重要民生物資CPI年增率

單位：%

項目群名稱	100年 基期權數	104年	105年						106年								
			全年	8月	9月	10月	11月	12月	1-8月	1月	2月	3月	4月	5月	6月	7月	8月
米	0.31	-0.16	1.93	-1.33	-2.16	-1.91	-0.55	-0.92	-1.62	-5.69	-5.05	1.15	1.15	-3.22	-1.65	-1.09	1.93
麵粉、調製麵粉	0.01	-0.85	0.58	0.62	-0.39	-2.50	2.66	4.43	-0.29	3.44	0.15	-0.53	-1.38	-0.93	-1.28	0.14	-1.79
豬肉	0.99	2.49	0.64	0.65	1.55	2.07	1.46	2.32	3.68	3.52	2.11	2.49	4.21	4.12	4.17	3.93	4.96
雞肉	0.67	3.23	0.27	-0.84	0.56	2.30	1.35	0.56	-0.14	-0.40	0.51	-0.80	-0.80	0.48	0.60	-0.69	-0.01
雞蛋	0.16	-1.67	0.56	-0.11	-2.16	3.51	-5.86	-10.81	-11.05	-12.91	-15.11	-14.34	-9.65	-2.42	-7.26	-16.31	-8.94
醬油	0.07	2.28	3.61	3.04	3.32	-0.31	3.11	0.38	3.70	-0.13	5.34	1.40	2.45	4.18	3.76	6.93	5.76
糖	0.04	-0.81	1.43	0.01	1.61	2.69	3.67	3.92	4.47	3.14	4.31	2.67	4.16	3.94	3.62	6.72	7.23
沙拉油、調理油	0.07	-5.82	-2.76	2.81	1.85	-1.02	-4.64	-5.89	-0.62	-1.70	1.42	-2.34	-1.58	0.70	0.84	1.90	-4.10
鮮奶	0.51	-0.98	1.07	2.65	2.39	3.26	3.87	8.95	6.35	8.08	6.15	5.42	6.81	9.62	5.01	5.43	4.62
奶粉	0.29	0.45	-0.48	-0.26	0.74	0.37	0.65	-1.24	0.18	-0.26	1.50	0.73	-0.80	-0.38	0.35	0.50	-0.13
速食麵	0.08	4.74	3.21	3.18	2.68	3.47	2.68	2.59	1.97	3.06	3.44	1.56	1.80	1.42	1.02	0.96	2.49
麵包	0.47	2.86	0.47	0.13	0.43	0.61	0.58	0.13	2.49	-0.09	1.71	2.69	2.47	2.78	2.89	2.94	4.52
衣服清潔劑	0.17	-1.23	0.55	2.20	-0.10	0.85	3.29	-0.46	1.36	2.73	5.43	4.98	-0.39	-2.24	2.58	-2.32	0.47
衛生紙、面紙及紙巾	0.20	-2.93	1.18	4.16	1.30	5.63	2.34	-1.69	-1.44	-0.43	-0.29	-2.50	-3.73	-2.30	1.54	-0.59	-3.11
沐浴用品	0.19	0.50	-0.81	-2.96	-1.81	0.00	-1.47	-1.43	0.78	0.13	0.76	1.88	0.79	0.81	-2.21	2.95	1.21
牙膏、牙粉	0.09	-0.93	1.23	-0.74	2.87	5.83	-0.83	-4.14	-0.15	0.40	-0.92	1.65	-2.07	-5.86	1.36	0.59	4.29
洗髮精、潤絲精	0.20	-0.14	0.50	3.32	-0.60	5.26	2.13	2.03	4.68	0.87	3.28	3.00	8.91	6.70	5.48	6.44	3.04
上述17項平均	4.53	1.08	0.63	0.56	0.70	1.89	1.08	0.87	1.54	0.75	0.97	1.11	1.68	2.10	1.97	1.55	2.19

表 10 主要國家 CPI 年增率

單位：%

	中華 民國	美國	日本	中國 大陸	南韓	新加坡	香港
2008 年	3.52	3.8	1.4	5.8	4.7	6.5	4.3
2009 年	-0.86	-0.4	-1.4	-0.7	2.8	0.6	0.6
2010 年	0.96	1.6	-0.7	3.3	2.9	2.8	2.3
2011 年	1.42	3.2	-0.3	5.4	4.0	5.3	5.3
2012 年	1.93	2.1	-0.1	2.6	2.2	4.5	4.1
2013 年	0.79	1.5	0.3	2.6	1.3	2.4	4.4
2014 年	1.20	1.6	2.8	2.0	1.3	1.0	4.5
2015 年	-0.31	0.1	0.8	1.4	0.7	-0.5	3.0
2016 年	1.40	1.3	-0.1	2.0	1.0	-0.5	2.4
8 月	0.57	1.1	-0.5	1.3	0.5	-0.2	4.3
9 月	0.33	1.5	-0.5	1.9	1.3	-0.2	2.6
10 月	1.70	1.6	0.2	2.2	1.5	-0.1	1.2
11 月	1.97	1.7	0.5	2.3	1.5	0.0	1.3
12 月	1.69	2.1	0.3	2.0	1.3	0.2	1.2
2017 年	0.72	2.1	0.4	1.4	2.1	0.7	1.4
1 月	2.24	2.5	0.5	2.6	2.0	0.5	1.3
2 月	-0.07	2.7	0.2	0.8	1.9	0.6	-0.1
3 月	0.18	2.4	0.2	1.0	2.2	0.7	0.5
4 月	0.10	2.2	0.4	1.2	1.9	0.4	2.0
5 月	0.59	1.9	0.4	1.5	2.0	1.4	2.0
6 月	1.00	1.6	0.4	1.5	1.9	0.5	1.9
7 月	0.77	1.7	0.4	1.4	2.2	0.6	2.0
8 月	0.96	2.6

資料來源：我國為行政院主計總處，其餘國家為 International Financial Statistics(IMF)及各國官網資料。

說明：1. ... 表資料尚未產生。

2. 我國及南韓 2017 年為 1-8 月；美國、日本、中國大陸、新加坡及香港為 1-7 月。

表 11 CPI 變動對支出之影響－釋例說明
(106 年 8 月)

類別及重要支出項目	105 年 8 月平均每戶 各類消費分配金額 (以消費 6 萬元為例)(元)	106 年 8 月較上年同月	
		CPI 漲跌幅度 (%)	支出增減金額 (元)
消費支出	60,000	0.96	576
食物類	17,047	1.34	228
蔬菜	1,856	8.79	163
外食費	6,352	2.02	128
水產品	1,083	4.56	49
肉類	1,355	2.63	36
鮮奶	323	4.62	15
麵包	295	4.52	13
水果	1,759	-13.73	-242
雞蛋	103	-8.94	-9
衣著類	2,118	-1.29	-27
居住類	15,913	1.09	173
燃氣	423	13.84	59
交通及通訊類	8,140	0.93	76
油料費	1,514	5.32	81
運輸費	1,316	2.09	28
通訊費	1,822	-1.41	-26
醫藥保健類	2,931	1.72	50
醫療費用	2,000	2.17	43
教養娛樂類	9,744	0.36	35
雜項類	4,107	0.85	35
理容服務費	907	1.81	16
洗髮精、潤絲精	118	3.04	4

說明：1.由於表列各大類支出金額係依 100 年 CPI 權重及本期指數推算，故 7 大類支出加總容或不等於總消費支出。

2.表列支出項目將配合當期漲跌幅較顯著者調整。

一、CPI 總指數為所有家庭購買消費性商品及服務價格變動的平均情況；由於每個家庭購買的內容及頻度不同，且可能差異懸殊，總指數變動與個人對物價漲跌的感受，常有落差，此種現象，各國皆然。依國外(日本、歐盟、加拿大及英國等)研究結果顯示，一般民眾對購買頻度較高商品之價格漲跌感受較為深刻，例如食物類價格短期波動，多數家庭時有感受，至於久久才購買 1 次的 3C 電子產品，其價格變化容易忽視。

二、在 CPI 分類指數中，購買頻度為「每月」至少購買 1 次者，8 月年增率受蔬菜及外食費分別上漲 8.79% 及 2.02% 與水果下跌 13.73% 交互影響，漲 1.61%。購買頻度較高之個別商品，短期價格波動顯著，民眾多有感受，然各項目漲跌互抵後，綜合指數必然較個別商品漲跌緩和。

三、本表以平均每月消費支出約 6 萬元規模之家庭為例，列舉數項重要民生用品，說明價格漲跌對支出之影響。就 8 月 CPI 年漲 0.96% 而言，表示在購買相同品質與數量的商品及服務情況下，平均支出會較上年同月增 576 元。其中：

(一)支出增加項目：

- 1.食物類中，以蔬菜支出增 163 元及外食費增 128 元較多；水產品及肉類亦分別增 49 元及 36 元。
- 2.食物類外，以油料費支出增 81 元較多，燃氣及醫療費用亦分別增 59 元及 43 元。

(二)支出減少項目：

- 1.食物類中，以水果支出減 242 元較多，雞蛋亦減 9 元。
- 2.食物類外，通訊費因行動電話費及網路費價格下跌，支出減 26 元。

表12 主要國際商品行情

	芝加哥穀物價格								紐約商品價格(美分/磅)				吉隆坡(美元/KG)		原油(美元/桶)	
	(美元/英斗)				(美元/英擔)											
	玉米 (期底數)	年增率 (%)	黃豆 (期底數)	年增率 (%)	小麥 (期底數)	年增率 (%)	稻米 (期底數)	年增率 (%)	糖 (期底數)	年增率 (%)	棉花 (期底數)	年增率 (%)	橡膠 (期底數)	年增率 (%)	OPEC現貨 (平均數)	年增率 (%)
2009年底	4.15	2.0	10.40	7.0	5.42	-11.3	14.56	-5.1	26.95	128.2	75.60	54.2	2.94	69.9	61.06	-35.4
2010年底	6.29	51.6	13.94	34.0	7.94	46.5	13.99	-3.9	32.12	19.2	144.81	91.5	5.05	71.8	77.45	26.8
2011年底	6.47	2.9	11.99	-14.0	6.53	-17.8	14.61	4.4	23.30	-27.5	91.80	-36.6	3.49	-30.9	107.46	38.7
2012年底	6.98	7.9	14.19	18.3	7.78	19.1	14.86	1.7	19.51	-16.3	75.14	-18.1	3.15	-9.7	109.45	1.9
2013年底	4.22	-39.5	13.13	-7.5	6.05	-22.2	15.51	4.4	16.41	-15.9	84.64	12.6	2.66	-15.6	105.87	-3.3
2014年底	3.97	-5.9	10.19	-22.4	5.90	-2.5	11.49	-25.9	14.52	-11.5	60.27	-28.8	1.91	-28.2	96.29	-9.0
2015年底	3.59	-9.6	8.71	-14.5	4.70	-20.3	11.56	0.6	15.24	5.0	63.28	5.0	1.34	-29.8	49.49	-48.6
9月	3.88	20.9	8.92	-2.3	5.13	7.3	13.20	3.6	12.88	-21.7	59.49	-4.0	1.63	-17.7	44.83	-53.3
10月	3.82	1.3	8.84	-15.6	5.22	-2.1	11.61	-3.3	14.52	-9.5	63.32	-1.8	1.61	-20.3	45.02	-47.1
11月	3.65	-2.9	8.81	-13.3	4.60	-20.3	11.90	-3.6	14.93	-4.2	61.30	0.6	1.50	-24.6	40.50	-46.4
12月	3.59	-9.6	8.71	-14.5	4.70	-20.3	11.56	0.6	15.24	5.0	63.28	5.0	1.34	-29.8	33.64	-43.4
2016年底	3.52	-1.9	9.97	14.5	4.08	-13.2	9.36	-19.0	19.51	28.0	70.65	11.6	2.30	71.6	40.76	-17.6
1月	3.72	0.5	8.82	-8.2	4.79	-4.8	11.35	7.4	13.14	-11.2	61.13	3.0	1.39	-21.5	26.50	-40.3
2月	3.54	-8.1	8.53	-17.3	4.45	-14.1	10.49	0.2	14.36	4.3	58.01	-10.4	1.37	-27.1	28.72	-46.9
3月	3.52	-6.4	9.11	-6.4	4.74	-7.4	9.69	-10.9	15.35	28.7	58.44	-7.4	1.83	-4.2	34.65	-33.9
4月	3.90	7.4	10.21	4.3	4.78	2.4	10.84	8.1	16.32	23.8	63.76	-6.4	1.98	0.5	37.86	-33.9
5月	4.05	15.1	10.79	15.5	4.65	-2.5	10.94	15.0	17.49	46.0	63.94	-0.6	1.81	-11.3	43.21	-30.5
6月	3.59	-13.3	11.75	11.3	4.31	-29.9	10.51	3.4	20.15	61.6	62.82	-6.9	1.82	-9.0	45.84	-23.9
7月	3.35	-9.7	10.33	5.3	4.08	-18.2	9.94	-13.7	19.05	71.0	74.16	15.9	1.80	-6.7	42.68	-21.2
8月	3.02	-17.0	9.60	6.9	3.61	-25.3	9.20	-22.6	20.06	87.7	65.32	2.5	1.73	0.0	43.10	-5.2
9月	3.37	-13.1	9.54	7.0	4.02	-21.6	9.88	-25.2	23.00	78.6	68.29	14.8	1.73	6.1	42.89	-4.3
10月	3.55	-7.1	10.02	13.3	4.16	-20.3	9.86	-15.1	21.57	48.6	68.86	8.7	1.86	15.5	47.87	6.3
11月	3.37	-7.7	10.32	17.1	3.81	-17.2	9.71	-18.4	19.81	32.7	72.46	18.2	1.99	32.7	43.22	6.7
12月	3.52	-1.9	9.97	14.5	4.08	-13.2	9.36	-19.0	19.51	28.0	70.65	11.6	2.30	71.6	51.67	53.6
2017年																
1月	3.60	-3.2	10.25	16.2	4.21	-12.1	9.54	-15.9	20.45	55.6	74.94	22.6	2.78	100.0	52.40	97.7
2月	3.67	3.7	10.25	20.2	4.25	-4.5	9.29	-11.4	19.31	34.5	75.33	29.9	2.60	89.8	53.37	85.8
3月	3.64	3.4	9.46	3.8	4.27	-9.9	9.89	2.1	16.76	9.2	77.33	32.3	2.46	34.4	50.32	45.2
4月	3.58	-8.2	9.45	-7.4	4.19	-12.3	9.13	-15.8	16.04	-1.7	80.23	25.8	2.28	15.2	51.37	35.7
5月	3.67	-9.4	9.13	-15.4	4.30	-7.5	11.19	2.3	15.02	-14.1	77.26	20.8	2.29	26.5	49.20	13.9
6月	3.71	3.3	9.42	-19.8	5.11	18.6	11.51	9.5	13.68	-32.1	75.31	19.9	1.93	6.0	45.21	-1.4
7月	3.71	10.7	9.95	-3.7	4.75	16.4	12.26	23.3	14.91	-21.7	70.50	-4.9	1.99	10.6	46.93	10.0
8月	3.42	13.2	9.36	-2.5	4.10	13.6	12.55	36.4	14.40	-28.2	71.48	9.4	2.02	16.8	49.60	15.1

資料來源：時報資訊商品行情網(CIP)。

附註：原油為平均數，其餘為期底數。

表13 國際金屬商品行情

	黃金	年增率 (%)	銀	年增率 (%)	白金	年增率 (%)	鋁	年增率 (%)	銅	年增率 (%)	鎳	年增率 (%)	鉛	年增率 (%)	錫	年增率 (%)	鋅	年增率 (%)
	(美元/每盎司)						(美元/每噸)											
2009年底	1,104.0	27.6	16.99	57.5	1,466.0	63.1	2,197.0	45.7	7,342.0	141.4	18,452	58.9	2,402.0	137.4	16,869	54.7	2,529.0	114.3
2010年底	1,410.3	27.7	30.63	80.3	1,731.0	18.1	2,460.8	12.0	9,650.0	31.4	24,708	33.9	2,563.5	6.7	26,920	59.6	2,444.0	-3.4
2011年底	1,531.0	8.6	28.18	-8.0	1,354.0	-21.8	1,994.5	-18.9	7,590.0	-21.3	18,724	-24.2	2,011.0	-21.6	19,148	-28.9	1,827.3	-25.2
2012年底	1,664.0	8.7	29.95	6.3	1,523.0	12.5	2,041.0	2.3	7,907.0	4.2	16,998	-9.2	2,316.5	15.2	23,380	22.1	2,049.5	12.2
2013年底	1,201.5	-27.8	19.50	-34.9	1,358.0	-10.8	1,754.8	-14.0	7,375.8	-6.7	13,832	-18.6	2,190.5	-5.4	22,335	-4.5	2,053.0	0.2
2014年底	1,199.3	-0.2	15.97	-18.1	1,210.0	-10.9	1,825.0	4.0	6,368.0	-13.7	15,074	9.0	1,843.0	-15.9	19,434	-13.0	2,167.0	5.6
2015年底	1,062.3	-11.4	13.82	-13.5	872.0	-27.9	1,500.3	-17.8	4,705.8	-26.1	8,780	-41.8	1,797.0	-2.5	14,591	-24.9	1,592.8	-26.5
9月	1,114.0	-8.4	14.65	-14.4	908.0	-30.2	1,566.8	-18.8	5,176.5	-23.0	10,366	-36.2	1,657.8	-20.7	15,710	-22.5	1,671.0	-26.8
10月	1,142.4	-1.9	15.63	-3.5	988.0	-19.5	1,447.3	-29.6	5,129.5	-24.1	10,046	-36.1	1,679.5	-15.9	15,018	-23.7	1,689.0	-27.1
11月	1,061.9	-10.2	14.08	-11.8	831.0	-31.0	1,437.3	-29.2	4,599.3	-28.3	8,865	-45.4	1,647.0	-18.6	15,101	-25.5	1,545.3	-30.2
12月	1,062.3	-11.4	13.82	-13.5	872.0	-27.9	1,500.3	-17.8	4,705.8	-26.1	8,780	-41.8	1,797.0	-2.5	14,591	-24.9	1,592.8	-26.5
2016年底	1,145.9	7.9	16.24	17.5	899.0	3.1	1,704.0	13.6	5,523.0	17.4	9,964	13.5	1,999.5	11.3	21,205	45.3	2,557.8	60.6
1月	1,111.8	-11.8	14.08	-16.7	866.0	-29.1	1,518.8	-18.1	4,570.0	-17.5	8,583	-43.2	1,720.5	-6.7	14,906	-21.5	1,628.0	-23.2
2月	1,234.9	1.7	14.75	-10.6	919.0	-21.9	1,596.3	-11.4	4,705.5	-20.6	8,491	-39.5	1,755.3	2.4	15,976	-10.8	1,758.8	-14.1
3月	1,237.0	4.2	15.38	-7.3	976.0	-13.6	1,510.8	-15.2	4,880.5	-19.5	8,449	-31.5	1,696.8	-7.4	16,729	1.1	1,808.0	-12.7
4月	1,285.7	8.9	17.86	8.1	1,065.0	-6.3	1,669.8	-13.6	5,064.0	-20.4	9,409	-32.4	1,806.0	-15.0	17,260	7.9	1,933.0	-18.3
5月	1,212.1	1.7	16.06	-3.7	971.0	-12.9	1,543.8	-9.2	4,696.8	-21.8	8,389	-33.4	1,696.0	-12.3	16,324	4.9	1,922.8	-11.9
6月	1,320.8	12.8	18.36	16.9	999.0	-7.3	1,643.0	-0.5	4,840.0	-15.9	9,401	-21.2	1,785.3	2.4	17,075	22.8	2,102.0	5.3
7月	1,342.0	22.2	20.04	37.6	1,143.0	16.8	1,636.3	3.4	4,915.3	-5.9	10,587	-3.7	1,812.8	6.9	17,840	8.8	2,242.5	17.3
8月	1,309.3	15.4	18.74	29.8	1,050.0	4.7	1,595.3	0.5	4,605.8	-10.5	9,708	-3.2	1,897.3	10.0	18,882	31.0	2,318.8	28.3
9月	1,322.5	18.7	19.35	32.1	1,034.0	13.9	1,664.8	6.3	4,848.0	-6.3	10,528	1.6	2,120.8	27.9	20,164	28.4	2,377.0	42.3
10月	1,272.0	11.3	17.76	13.6	976.0	-1.2	1,734.0	19.8	4,841.0	-5.6	10,437	3.9	2,049.0	22.0	20,885	39.1	2,453.5	45.3
11月	1,178.1	10.9	16.67	18.4	920.0	10.7	1,731.3	20.5	5,813.3	26.4	11,196	26.3	2,350.5	42.7	21,320	41.2	2,688.0	73.9
12月	1,145.9	7.9	16.24	17.5	899.0	3.1	1,704.0	13.6	5,523.0	17.4	9,964	13.5	1,999.5	11.3	21,205	45.3	2,557.8	60.6
2017年																		
1月	1,212.8	9.1	17.29	22.8	991.0	14.4	1,815.0	19.5	5,994.3	31.2	9,900	15.3	2,371.0	37.8	19,783	32.7	2,852.8	75.2
2月	1,255.6	1.7	18.28	23.9	1,029.0	12.0	1,919.8	20.3	5,966.5	26.8	10,927	28.7	2,253.8	28.4	19,205	20.2	2,817.3	60.2
3月	1,244.9	0.6	18.06	17.4	940.0	-3.7	1,952.3	29.2	5,816.0	19.2	9,963	17.9	2,330.5	37.3	20,230	20.9	2,750.3	52.1
4月	1,266.5	-1.5	17.41	-2.5	946.0	-11.2	1,903.0	14.0	5,710.5	12.8	9,404	-0.1	2,283.5	26.4	19,990	15.8	2,618.5	35.5
5月	1,266.2	4.5	17.31	7.8	947.0	-2.5	1,925.8	24.7	5,657.8	20.5	8,922	6.4	2,099.3	23.8	20,435	25.2	2,587.0	34.5
6月	1,242.3	-5.9	16.47	-10.3	922.0	-7.7	1,913.5	16.5	5,927.0	22.5	9,347	-0.6	2,273.0	27.3	20,230	18.5	2,753.3	31.0
7月	1,267.6	-5.5	16.76	-16.4	938.0	-17.9	1,895.8	15.9	6,336.3	28.9	10,169	-4.0	2,307.8	27.3	20,795	16.6	2,785.0	24.2
8月	1,311.8	0.2	17.34	-7.5	986.0	-6.1	2,098.8	31.6	6,759.5	46.8	11,740	20.9	2,367.8	24.8	20,873	10.5	3,141.5	35.5

資料來源：倫敦金銀市場協會(LBMA)、倫敦鉑市場協會(LPPM)、倫敦金屬交易所(LME)。

附註：資料為期底數。

表14 受僱員工薪資調查統計指標

	受僱員工人數			工業及服務業											
	工業及服務業合計 (千人)	工業部門 (千人)	服務業部門 (千人)	進入人數		退出人數		每人每月工時			每人每月總薪資				
				(千人)	進入率 (%)	(千人)	退出率 (%)	常規工時 (小時)	加班工時 (小時)	年增數 (小時)	(元)	經常性薪資		加班費	
												(元)	年增率 (%)	(元)	年增率 (%)
2009年	6,466	2,873	3,593	145	2.25	148	2.28	176.7	6.3	-1.9	42,182	35,629	-2.08	1,037	-23.13
2010年	6,691	2,990	3,701	189	2.83	167	2.50	181.1	8.8	2.5	44,359	36,214	1.64	1,442	39.05
2011年	6,926	3,097	3,829	181	2.61	165	2.38	178.7	8.4	-0.4	45,508	36,689	1.31	1,414	-1.94
2012年	7,049	3,129	3,919	160	2.27	153	2.18	178.4	8.0	-0.4	45,589	37,151	1.26	1,389	-1.77
2013年	7,138	3,152	3,986	167	2.34	158	2.21	177.0	8.4	0.4	45,664	37,527	1.01	1,494	7.56
2014年	7,275	3,207	4,068	182	2.51	171	2.35	177.9	8.6	0.2	47,300	38,208	1.81	1,544	3.35
2015年	7,385	3,239	4,147	171	2.33	165	2.23	175.3	8.3	-0.3	48,490	38,716	1.33	1,548	0.26
2016年	7,449	3,246	4,204	168	2.27	163	2.18	169.5	8.5	0.2	48,790	39,238	1.35	1,642	6.07
6月	7,429	3,239	4,190	165	2.22	159	2.14	172.1	8.2	-0.2	44,998	39,151	0.82	1,581	2.93
7月	7,464	3,254	4,210	213	2.86	177	2.38	170.1	8.5	0.1	46,919	39,205	0.86	1,633	3.55
8月	7,472	3,254	4,218	198	2.64	190	2.54	185.3	8.3	0.2	45,713	39,318	1.40	1,587	3.32
9月	7,467	3,249	4,218	191	2.56	196	2.62	162.0	8.2	0.3	45,205	39,135	0.99	1,588	4.54
10月	7,474	3,251	4,223	171	2.29	164	2.19	160.5	9.7	1.5	43,069	39,362	1.08	1,863	19.12
11月	7,487	3,261	4,226	152	2.03	139	1.85	176.5	9.3	1.5	43,876	39,464	1.62	1,822	21.63
12月	7,496	3,262	4,234	137	1.84	129	1.72	176.4	9.1	1.0	47,728	39,729	1.53	1,786	16.20
2017年	7,514	3,266	4,248	172	2.28	164	2.18	165.3	8.0	-0.1	53,479	39,733	1.60	1,699	8.22
1月	7,500	3,256	4,244	151	2.01	147	1.95	153.0	8.1	0.0	93,144	39,679	1.37	1,707	11.42
2月	7,493	3,257	4,236	162	2.16	169	2.25	149.0	7.7	0.3	45,720	39,362	1.88	1,654	13.60
3月	7,509	3,266	4,243	201	2.67	185	2.46	185.1	8.0	-0.1	44,144	39,781	1.46	1,693	6.41
4月	7,517	3,269	4,248	176	2.34	168	2.23	153.9	8.1	-0.4	44,359	39,826	1.49	1,719	5.27
5月	7,525	3,271	4,254	165	2.19	156	2.07	168.0	8.1	-0.4	48,848	39,883	1.59	1,731	6.52
6月	7,540	3,279	4,261	176	2.33	161	2.14	182.6	7.8	-0.4	44,746	39,866	1.83	1,689	6.83
增減值 (百分點)	與上月比較	15	8	7	11	0.14	5	0.07	14.6	-0.3	-4,102	-17		-42	
	與上年同月比較	111	40	71	11	0.11	2	0.00	10.5	-0.4	-252	715		108	
	與上年同期比較	92	30	62	12	0.13	4	0.03	-1.9	-0.1	1,293	627		129	
增減率 (%)	與上月比較	0.19	0.23	0.16	6.53		3.32		8.69	-3.70	-8.40	-0.04		-2.43	
	與上年同月比較	1.49	1.23	1.69	6.39		1.52		6.10	-4.88	-0.56	1.83		6.83	
	與上年同期比較	1.24	0.94	1.48	7.43		2.99		-1.14	-1.23	2.48	1.60		8.22	

編製單位：行政院主計總處

說明：1.每人每月總薪資係指受僱員工（不含執行業務所得者）每月經常性薪資（含本薪與按月給付之固定津貼及獎金）及非經常性薪資（含加班費、年終獎金、非按月發放之績效獎金與全勤獎金等）之報酬總額；但不含雇主負擔或提撥之保險費、退休金與資遣費等非薪資報酬。

2.本月底受僱員工人數=上月底受僱員工人數+本月進入人數-本月退出人數，但年平均資料本等式不成立，主因受僱員工人數年資料為各月平均數，非年底人數。

3.本統計結果不含農林漁牧業、教育服務業與公共行政業及國防等行業，惟自2009年1月起涵蓋「教育服務業之其他教育及教育輔助服務業」。

表15 消費者物價指數查價項目漲跌分析
(106年8月)

一、100年基期消費者物價指數共調查370個查價項目群，如以民國100年為100，106年8月總指數為105.99，表示106年8月370個查價項目群漲跌加權平均後，較100年上漲5.99%。

二、若扣除棗子、柑橘、柳丁及荔枝4項本月非屬產季水果，366項漲跌分布情形如下：

		上 漲				持 平	下 跌					
		0%~3%	3%~5%	5%~10%	10%以上		0%~3%	3%~5%	5%~10%	10%以上		
與上月 比較	項數	151	116	10	13	12	71	144	119	10	9	6
	權數	51.0	48.3	0.6	1.2	1.0	27.7	21.2	17.7	1.9	1.0	0.6
與上年 同月比較	項數	232	140	44	23	25	15	119	70	16	20	13
	權數	71.7	56.7	8.2	5.4	1.5	4.1	24.1	17.7	3.6	1.8	1.1

三、8月CPI查價項目較上月變動率(%；100年=100)：

查價項目	權數	指數	變動率	查價項目	權數	指數	變動率
51 蔥	0.05	305.54	51.51	111 葡萄	0.17	121.39	2.48
258 郵資	0.01	145.42	44.28	247 95無鉛汽油	2.47	78.78	2.46
88 其他蔬菜(菜豆、南瓜、辣椒等)	0.05	150.39	21.67	143 運動及機能性飲料	0.02	98.80	2.44
97 小番茄	0.02	162.90	16.77	248 98無鉛汽油	0.21	81.27	2.33
86 玉米	0.06	183.17	15.95	116 桃子	0.14	116.88	2.30
61 小白菜	0.05	175.83	14.50	313 電腦	1.04	70.64	2.23
81 番茄	0.05	266.74	14.38	39 蚵(牡蠣)	0.06	130.45	2.18
20 雞蛋	0.16	100.08	14.03	68 芥藍菜	0.02	173.25	2.05
76 冬瓜	0.02	153.49	11.89	347 美容(髮)器材	0.04	100.22	1.99
63 青江白菜	0.03	175.48	11.31	319 電視機	0.36	72.31	1.97
101 鳳梨	0.09	127.60	10.42	49 馬鈴薯	0.03	160.70	1.97
237 桶裝瓦斯	0.41	91.12	10.04	145 其他包裝飲料(豆類、雜糧飲料等)	0.07	103.56	1.97
80 茄子	0.04	160.79	9.96	26 吳郭魚	0.10	111.82	1.90
75 小黃瓜	0.06	146.55	9.88	191 童鞋	0.08	104.21	1.77
31 黃花魚	0.02	110.43	9.27	47 胡蘿蔔	0.05	136.02	1.76
38 蛤蜊	0.08	177.38	8.82	229 衣服清潔劑	0.17	99.06	1.75
78 苦瓜	0.09	125.78	8.72	148 麵類調理食品	0.09	111.10	1.72
48 其他根菜(甘薯、山藥等)	0.04	155.46	8.59	213 其他家具(梳粧台、嬰兒床、嬰兒車等)	0.10	106.36	1.68
110 芒果	0.17	102.71	8.06	289 其他保健食品(卵磷脂、規精、酵母粉等)	0.29	103.86	1.61
137 包裝茶飲料	0.19	104.48	6.75	136 其他酒	0.33	102.76	1.55
57 茭白筍	0.04	155.57	6.58	44 魚漿製品	0.17	114.69	1.53
70 甘薯葉	0.01	156.32	6.05	50 洋蔥	0.04	126.01	1.36
64 空心菜	0.05	133.75	5.66	231 清潔用具	0.07	98.47	1.34
60 甘藍菜(高麗菜)	0.29	233.22	5.50	6 麵包	0.47	113.99	1.33
77 絲瓜	0.07	131.14	5.47	141 咖啡包(粉、豆)	0.09	104.49	1.33
69 莧菜	0.03	152.44	4.91	25 土拖、馬加魚	0.06	134.70	1.25
123 發酵乳及優格	0.13	104.71	4.64	85 綠花椰菜	0.02	155.96	1.23
72 其他葉菜(芥菜、茼蒿、油菜等)	0.04	149.23	4.47	225 鍋具	0.07	105.48	1.23
118 其他水果(榴槤、楊桃、椰子等)	0.04	144.28	4.44	32 鱈魚	0.11	123.02	1.21
71 韭菜(花)	0.04	157.61	4.26	326 寵物及其必需品(含設備)	0.10	101.97	1.16
108 番石榴	0.11	117.64	4.17	115 蘋果	0.12	117.27	1.15
56 薑	0.05	143.41	3.55	11 豬肉	0.99	119.88	1.13
83 豌豆	0.01	145.66	3.37	187 兒童內衣褲及其他(內衣(褲)、泳衣(褲)等)	0.06	98.20	1.12
249 柴油	0.05	72.51	3.13	58 蘆筍	0.01	169.48	1.11
62 包心白菜	0.09	205.02	3.01	353 洗髮精、潤絲精	0.20	106.44	1.05
343 香菸	1.08	118.85	2.94	352 衛生棉	0.09	100.04	0.99
59 其他莖菜(大心菜、球莖甘藍、芽菜類等)	0.01	142.56	2.87	320 影音光碟、雷射唱片	0.08	96.21	0.99
114 哈蜜瓜	0.04	129.87	2.83	127 其他食用油(橄欖油、葵花籽油、葡萄籽油等)	0.09	106.64	0.97
66 菠菱菜	0.01	233.12	2.77	272 醫院掛號費	0.22	107.50	0.95
246 92無鉛汽油	0.69	75.85	2.71	87 菇類	0.03	114.60	0.92

三、8月CPI查價項目較上月變動率(%；100年=100；續1)：

查價項目	權數	指數	變動率	查價項目	權數	指數	變動率
335 遊樂場入場費	0.21	105.90	0.85	264 汽、機車零配件(不含輪胎)	0.19	102.28	0.18
89 乾香菇	0.07	141.76	0.85	325 電子遊樂器軟硬體設備及配件	0.06	85.01	0.16
355 金飾及珠寶	0.20	87.26	0.81	243 自行車	0.07	106.83	0.15
67 萵苣菜	0.05	174.53	0.79	241 汽車	2.22	100.46	0.15
132 其他調味品(調味醬、醋、高湯罐頭等)	0.11	114.11	0.79	288 其他藥品(止痛藥、避孕藥等)	0.09	99.31	0.14
296 一般書籍	0.26	100.89	0.77	195 住宅租金	17.96	104.78	0.12
328 盆栽及園藝用品	0.04	104.40	0.73	356 錶	0.07	105.31	0.12
210 床(床墊)	0.16	107.67	0.70	157 中式麵食	1.44	114.40	0.12
40 其他魚類(紅目鱧、草魚、旗魚等)	0.14	121.86	0.67	294 教科書	0.21	106.43	0.10
318 家用音響產品及影碟機	0.15	96.11	0.65	30 鮭魚	0.06	117.96	0.08
121 鮮奶	0.51	115.72	0.59	270 汽、機車保險費	0.16	98.42	0.07
109 蓮霧	0.01	104.99	0.58	162 其他家外食物(鹽酥雞、蚵仔麵線、臭豆腐等)	0.49	113.96	0.07
230 廚廁清潔劑	0.06	104.24	0.54	357 皮包及行李箱	0.23	99.50	0.06
214 冷暖氣設備	0.32	99.45	0.54	340 視唱中心費用	0.08	107.15	0.06
283 感冒藥	0.03	105.40	0.49	236 天然瓦斯	0.61	76.28	0.05
15 雞肉	0.67	120.90	0.48	322 數位照相機及攝影機	0.37	69.38	0.04
24 白帶魚	0.06	137.86	0.47	158 火鍋	0.28	119.15	0.04
312 其他補習費	0.12	106.99	0.46	315 消耗性電腦器材	0.03	107.92	0.04
345 彩粧及香水	0.32	105.97	0.46	131 蜂蜜、果醬	0.02	116.05	0.03
2 糯米	0.01	105.61	0.45	200 其他維修材料(延長線、室內裝潢、地板鋪設材料等)	0.19	107.10	0.01
41 其他貝類及水產品(海參、蜆、海瓜子等)	0.05	129.82	0.44	209 櫥櫃	0.14	108.41	0.01
53 蒜頭	0.02	188.59	0.43	117 柿子	0.03	149.57	0.00
144 礦泉水	0.03	97.65	0.42	153 中式早點	0.64	113.37	0.00
245 其他通訊設備(電話機、傳真機等)	0.03	97.98	0.42	154 西式早點	0.64	111.42	0.00
21 其他蛋類(皮蛋、鹹蛋等)	0.03	121.85	0.40	163 幼兒園點心費	0.12	103.52	0.00
292 復健器具	0.05	103.21	0.40	164 學生營養午餐	0.18	114.52	0.00
285 外用藥	0.10	107.17	0.37	192 洗衣工資	0.07	108.49	0.00
14 其他家畜(羊肉)	0.04	119.13	0.36	193 其他衣著服務(男、女裝定製工資、衣著修補費等)	0.02	110.60	0.00
287 燕窩、雞精	0.09	105.45	0.33	196 學校住宿費	0.26	110.22	0.00
42 小魚乾	0.05	108.93	0.32	197 門窗設備	0.25	103.95	0.00
217 電冰箱	0.21	94.73	0.32	199 塗料	0.08	107.87	0.00
12 豬內臟	0.04	99.09	0.28	201 油漆工資	0.12	109.01	0.00
211 桌椅	0.11	113.34	0.28	202 水電工工資	0.33	107.05	0.00
254 火車票	0.46	100.23	0.28	203 其他工資(水泥工資、木工工資等)	0.35	105.24	0.00
161 在外點用之咖啡、飲料	0.49	112.08	0.25	233 家事服務費	0.09	106.59	0.00
168 糖果	0.07	104.42	0.24	234 住宅管理費	0.59	102.48	0.00
323 運動用具	0.10	101.42	0.24	235 其他家庭管理費用(搬家費、住宅火險費等)	0.13	93.42	0.00
309 高中以上課業補習費	0.51	103.18	0.23	238 家庭用水	0.36	104.35	0.00
133 米酒	0.04	99.81	0.23	239 家庭用電	2.20	101.17	0.00
204 床包(罩)組、毯子及涼被	0.15	104.42	0.22	240 垃圾清潔費	0.11	96.58	0.00
188 學生制服	0.10	110.27	0.22	250 其他油料(潤滑油、機油等)	0.11	99.20	0.00
208 沙發	0.10	111.51	0.22	251 公共汽車票	0.33	104.30	0.00
119 蜜餞	0.04	116.20	0.22	253 計程車資	0.39	111.22	0.00
156 中式米食	2.81	113.17	0.21	255 捷運車票	0.21	100.44	0.00
120 其他加工水果(葡萄乾、水果罐頭等)	0.03	118.88	0.20	257 其他運費(宅急便、一般貨運、機車托運等)	0.15	112.16	0.00
160 中式以外料理	0.59	118.09	0.20	259 網路費	1.13	83.74	0.00
13 牛肉、牛內臟	0.21	134.77	0.19	260 行動電話費	1.66	91.98	0.00
300 私立幼兒園學雜費	0.47	108.38	0.18	261 固網電話費	0.68	92.76	0.00
279 其他醫療費(民俗及美容醫療等健保不給付之醫療項目)	0.22	103.20	0.18	262 其他電訊服務費(電話裝置費、網際網路設定費等)	0.02	99.11	0.00
159 中式餐廳料理	1.78	117.58	0.18	263 汽、機車輪胎	0.17	97.52	0.00

三、8月CPI查價項目較上月變動率(%；100年=100；續2)：

查價項目	權數	指數	變動率	查價項目	權數	指數	變動率
265 汽車保養及修理	1.25	108.40	0.00	221 瓦斯爐、排油煙機	0.08	103.46	-0.07
266 機(自行)車修理費	0.23	103.32	0.00	155 西式速食	0.44	107.31	-0.07
267 停車費	0.69	104.80	0.00	45 其他加工水產品(鹹魚、魚鬆、魷魚乾等)	0.11	111.03	-0.09
268 車輛通行費	0.14	90.81	0.00	149 肉鬆	0.05	112.52	-0.10
269 車輛檢驗費	0.09	87.42	0.00	22 嘉臘魚、赤鯨	0.04	122.50	-0.10
273 診所掛號費	0.42	111.89	0.00	135 高粱酒	0.08	105.17	-0.13
274 門診基本部分負擔	0.51	104.59	0.00	242 機車	0.43	98.95	-0.15
275 病房自付費	0.34	108.02	0.00	212 家用裝飾品	0.05	105.53	-0.16
276 其他自付費(處方藥品自付費、手術費及檢驗費等)	0.42	100.70	0.00	90 海帶、紫菜	0.05	114.48	-0.18
277 假牙及矯正費	0.65	105.83	0.00	252 客運汽車票	0.16	112.29	-0.19
278 醫療看護費	0.08	112.42	0.00	125 麻油、香油	0.02	131.31	-0.20
280 商業健康保險費	0.49	105.37	0.00	281 中藥材	0.22	123.78	-0.20
282 中式成藥及方劑	0.16	102.54	0.00	183 其他女衣著(睡衣、孕婦裝、泳衣、襪子等)	0.14	103.28	-0.20
291 隱形眼鏡	0.05	94.74	0.00	16 其他家禽(新鮮鴨肉、鵝肉等)	0.05	119.73	-0.21
297 報紙	0.13	100.00	0.00	324 玩具	0.13	100.53	-0.23
299 公立幼兒園學雜費	0.10	100.82	0.00	92 乾豆(花生、紅豆、綠豆等)	0.07	128.34	-0.23
301 小學學雜費	0.10	101.29	0.00	329 其他娛樂用品及設備(望遠鏡、棋牌具等)	0.07	101.34	-0.26
302 國中學雜費	0.13	103.02	0.00	122 奶粉	0.29	108.75	-0.26
303 公立高中高職學雜費	0.26	100.00	0.00	139 碳酸飲料	0.08	95.40	-0.26
304 私立高中高職學雜費	0.63	100.55	0.00	138 茶葉(粉、包、精)	0.20	103.05	-0.30
305 公立大專學雜費	0.58	100.38	0.00	342 其他娛樂服務費(影碟租金、網咖費用等)	0.21	106.81	-0.31
306 私立大專學雜費	2.71	100.32	0.00	46 蘿蔔	0.04	157.52	-0.32
307 安親課輔費	0.83	102.31	0.00	150 肉乾	0.05	115.47	-0.34
308 國中課業補習費	0.65	104.24	0.00	354 其他美容及衛生用品(牙刷、牙線及化妝棉等)	0.09	100.22	-0.34
310 語言學習費	0.27	106.33	0.00	205 枕頭、被胎	0.04	105.71	-0.34
311 電腦學習費	0.05	104.67	0.00	271 其他(拋錨拖吊費、租車費、駕照費等)	0.10	87.83	-0.34
330 音樂學習費	0.33	105.18	0.00	298 期刊	0.16	101.74	-0.35
331 其他技藝學習費(舞蹈、繪畫等)	0.40	107.43	0.00	333 藝文休閒活動及運動競賽入場券	0.06	123.59	-0.39
332 電影票	0.08	105.42	0.00	23 鯧魚	0.12	151.30	-0.41
338 有線電視租用費	0.62	97.53	0.00	33 鱸魚	0.08	108.89	-0.42
339 相片沖洗及照像費	0.02	101.98	0.00	65 芹菜	0.03	321.12	-0.42
341 運動費用	0.19	108.01	0.00	316 紙製品	0.03	101.17	-0.43
359 保母費	0.35	94.46	0.00	334 旅館住宿費	0.62	102.46	-0.44
360 其他個人照顧服務(不含醫療看護)	0.32	110.64	0.00	94 其他加工蔬菜(熟筍、鹹菜、蘿蔔乾等)	0.07	125.55	-0.44
361 洗、剪髮	0.56	111.49	0.00	219 熱水器	0.07	101.13	-0.50
362 染、燙髮	0.62	105.84	0.00	220 烹飪小家電	0.09	99.94	-0.52
365 婚喪喜慶費用	0.48	111.11	0.00	18 貢丸	0.06	112.51	-0.54
366 土地代書費	0.03	108.26	0.00	351 牙膏、牙粉	0.09	100.30	-0.59
367 金融服務支出	0.08	100.34	0.00	223 其他家庭耐久設備(熨斗、烘碗機等)	0.14	103.67	-0.65
368 人身傷害險	0.08	93.37	0.00	182 女用內衣褲	0.21	101.94	-0.72
369 考試報名費	0.08	106.96	0.00	146 其他沖泡飲料材料(麥芽飲品、可可、薏仁粉等)	0.06	112.88	-0.79
370 其他費用(複印費、刻印費等)	0.07	98.45	0.00	290 一般眼鏡	0.20	100.97	-0.80
130 糖	0.04	106.51	-0.01	226 茶具	0.03	105.54	-0.82
198 衛浴器材	0.07	109.51	-0.02	346 保養品	0.57	103.87	-0.83
140 包裝咖啡飲料	0.06	108.83	-0.03	128 鹽、甘味調味料	0.02	100.28	-0.84
295 考試用書及參考書	0.17	101.59	-0.03	179 女外套	0.23	96.75	-0.85
29 秋刀魚	0.05	110.63	-0.04	215 空氣淨化及除濕設備	0.08	96.09	-0.86
79 扁蒲	0.02	159.50	-0.04	321 樂器	0.17	99.75	-0.86
284 胃腸藥	0.03	109.32	-0.05	293 其他醫療保健用品(耳溫槍、體重計、眼鏡清潔劑等)	0.12	92.90	-0.89
169 餅乾	0.19	103.15	-0.06	147 米類調理食品	0.11	109.54	-0.90

三、8月CPI查價項目較上月變動率(%；100年=100；續完)：

查價項目	權數	指數	變動率	查價項目	權數	指數	變動率
36 烏賊	0.05	133.22	-0.95	3 米粉、粿條及其他米類製	0.08	105.86	-2.34
228 燈具、燈飾	0.04	101.83	-1.05	9 麵粉、調製麵粉	0.01	98.18	-2.40
98 火龍果	0.10	96.62	-1.05	190 女鞋	0.34	100.99	-2.46
227 照明燈管及燈泡	0.03	94.56	-1.06	129 醬油	0.07	110.32	-2.48
350 沐浴用品	0.19	97.42	-1.07	35 新鮮小卷	0.05	126.72	-2.49
124 其他乳製品(調味乳、鮮奶油、乾酪等)	0.09	109.57	-1.08	177 其他男衣著(襪子、泳褲、睡衣等)	0.06	97.13	-2.53
189 男鞋	0.24	100.16	-1.10	348 衛生紙、面紙及紙巾	0.20	93.00	-2.54
363 其他理容服務費(做臉、塑身等)	0.30	107.61	-1.11	5 麵條	0.10	100.44	-2.66
317 其他文具(筆、書包、釘書機等)	0.14	105.18	-1.12	358 其他個人隨身用品(太陽眼鏡、傘等)	0.10	96.43	-2.76
176 男用內衣褲	0.06	95.62	-1.13	170 糕餅點心	0.23	110.65	-2.79
105 木瓜	0.10	162.62	-1.14	19 其他肉類製品(火腿、臘肉、肉類罐頭等)	0.10	117.11	-2.80
232 其他家用品(保鮮膜、菜刀、殺蟲劑等)	0.27	103.48	-1.16	206 毛巾	0.02	101.58	-3.07
93 豆類製品	0.18	117.27	-1.19	185 童上衣	0.17	92.76	-3.18
8 麥片(粉)	0.04	94.45	-1.23	194 其他配件(帽子、皮帶等)	0.08	92.65	-3.22
17 香腸	0.11	118.86	-1.27	166 甜品	0.06	105.55	-3.55
7 蛋糕	0.20	111.01	-1.29	107 梨子	0.53	129.80	-3.69
224 餐具	0.05	108.88	-1.30	34 肉魚	0.05	140.26	-4.15
175 男褲	0.17	96.51	-1.34	73 白花椰菜	0.05	204.85	-4.45
364 婚喪喜慶用品	0.14	110.42	-1.35	174 男上衣	0.26	98.50	-4.56
152 其他調理食品(雞塊、調理包等)	0.06	109.69	-1.37	180 女上衣	0.63	97.59	-4.59
337 國內旅遊團費	0.53	113.56	-1.40	167 巧克力	0.05	106.16	-4.68
151 熟食肉類	0.32	126.48	-1.40	126 沙拉油、調理油	0.07	86.24	-5.25
184 嬰兒衣著	0.02	109.46	-1.42	186 童褲(裙)	0.08	94.00	-5.65
222 飲用水設備	0.09	99.14	-1.50	142 果蔬汁	0.11	101.38	-6.05
28 石斑魚	0.06	109.58	-1.53	82 甜椒(含青椒)	0.04	163.25	-6.69
218 電扇	0.02	94.33	-1.53	52 青蒜	0.01	197.19	-7.19
4 速食麵	0.08	109.76	-1.54	27 虱目魚	0.08	115.72	-7.25
113 香瓜	0.08	125.10	-1.57	181 女褲(裙)	0.46	92.60	-7.63
165 冰品	0.08	107.22	-1.58	84 敏豆	0.03	186.60	-9.91
54 竹筍	0.08	143.51	-1.60	178 女洋裝	0.12	94.60	-9.97
43 魚貝罐頭	0.03	96.44	-1.61	74 大黃瓜	0.04	139.90	-10.12
134 啤酒	0.31	96.50	-1.63	112 西瓜	0.17	100.52	-11.04
55 芋	0.04	145.11	-1.64	100 香蕉	0.07	79.06	-13.94
207 其他家用紡織品(窗簾布、椅墊、桌巾等)	0.08	94.09	-1.70	99 櫻桃	0.13	82.73	-14.61
1 米	0.31	112.57	-1.81	344 檳榔	0.08	96.88	-22.03
349 紙尿布(褲)	0.14	101.03	-1.82	96 釋迦	0.08	137.55	-24.89
171 其他休閒食品(洋芋片、口香糖、瓜子等)	0.25	110.59	-1.82	說明：1. 蔬菜、蛋類及肉類價格上揚；桶裝瓦斯及油料			
244 行動電話	0.32	59.99	-1.85	費調漲；成衣促銷折扣擴大及旅遊團費調降。			
10 其他穀類及其製品(芝麻、麵筋、水餃皮等)	0.08	103.43	-1.87	2. 未列示棗子、柑橘、柳丁及荔枝4項本月非屬			
104 奇異果	0.05	112.80	-1.88	產季水果。			
172 男西裝	0.05	99.84	-1.93	3. 柿子上月非屬產季水果之變動率以0標示。			
37 蝦蟹類	0.24	120.70	-1.97				
314 其他電腦設備及軟體	0.15	79.47	-2.02				
173 男外套	0.12	100.08	-2.05				
256 機票	0.53	101.25	-2.06				
216 洗衣及乾衣設備	0.13	99.92	-2.09				
286 維他命	0.14	97.12	-2.14				
91 蔬菜罐頭	0.04	116.44	-2.14				
327 鮮花	0.06	123.36	-2.15				
336 國外旅遊團費	2.07	118.67	-2.22				

四、8月CPI查價項目較上年同月變動率(%；100年=100)：

查價項目	權數	指數	變動率	查價項目	權數	指數	變動率
51 蔥	0.05	305.54	117.98	91 蔬菜罐頭	0.04	116.44	4.95
65 芹菜	0.03	321.12	64.41	121 鮮奶	0.51	115.72	4.62
81 番茄	0.05	266.74	55.44	248 98無鉛汽油	0.21	81.27	4.61
38 蛤蜊	0.08	177.38	50.17	274 門診基本部分負擔	0.51	104.59	4.59
258 郵資	0.01	145.42	44.28	67 萵苣菜	0.05	174.53	4.57
79 扁蒲	0.02	159.50	24.83	44 魚漿製品	0.17	114.69	4.54
78 苦瓜	0.09	125.78	24.82	6 麵包	0.47	113.99	4.52
82 甜椒(含青椒)	0.04	163.25	22.89	179 女外套	0.23	96.75	4.34
88 其他蔬菜(菜豆、南瓜、辣椒等)	0.05	150.39	21.90	45 其他加工水產品(鹹魚、魚鬆、魷魚乾等)	0.11	111.03	4.32
61 小白菜	0.05	175.83	21.25	351 牙膏、牙粉	0.09	100.30	4.29
237 桶裝瓦斯	0.41	91.12	19.91	56 薑	0.05	143.41	4.25
86 玉米	0.06	183.17	19.33	116 桃子	0.14	116.88	4.24
77 絲瓜	0.07	131.14	17.46	23 鯛魚	0.12	151.30	4.15
252 客運汽車票	0.16	112.29	17.45	315 消耗性電腦器材	0.03	107.92	4.11
76 冬瓜	0.02	153.49	16.33	35 新鮮小卷	0.05	126.72	4.07
48 其他根菜(甘薯、山藥等)	0.04	155.46	14.36	158 火鍋	0.28	119.15	4.02
69 莧菜	0.03	152.44	14.32	184 嬰兒衣著	0.02	109.46	3.98
63 青江白菜	0.03	175.48	12.71	120 其他加工水果(葡萄乾、水果罐頭等)	0.03	118.88	3.91
31 黃花魚	0.02	110.43	12.00	32 鱈魚	0.11	123.02	3.82
64 空心菜	0.05	133.75	11.06	125 麻油、香油	0.02	131.31	3.79
73 白花椰菜	0.05	204.85	11.04	17 香腸	0.11	118.86	3.78
70 甘薯葉	0.01	156.32	10.38	364 婚喪喜慶用品	0.14	110.42	3.77
119 蜜餞	0.04	116.20	10.28	25 土拖、馬加魚	0.06	134.70	3.72
71 韭菜(花)	0.04	157.61	10.22	42 小魚乾	0.05	108.93	3.71
66 菠菱菜	0.01	233.12	10.06	145 其他包裝飲料(豆類、雜糧飲料等)	0.07	103.56	3.68
57 茭白筍	0.04	155.57	9.90	40 其他魚類(紅目鱧、草魚、旗魚等)	0.14	121.86	3.68
41 其他貝類及水產品(海參、蜆、海瓜子等)	0.05	129.82	9.46	360 其他個人照顧服務(不含醫療看護)	0.32	110.64	3.65
236 天然瓦斯	0.61	76.28	9.39	192 洗衣工資	0.07	108.49	3.62
92 乾豆(花生、紅豆、綠豆等)	0.07	128.34	8.13	150 肉乾	0.05	115.47	3.59
140 包裝咖啡飲料	0.06	108.83	7.92	168 糖果	0.07	104.42	3.53
273 診所掛號費	0.42	111.89	7.63	363 其他美容服務費(做臉、塑身等)	0.30	107.61	3.49
287 燕窩、雞精	0.09	105.45	7.56	28 石斑魚	0.06	109.58	3.39
54 竹筍	0.08	143.51	7.28	352 衛生棉	0.09	100.04	3.36
130 糖	0.04	106.51	7.23	340 視唱中心費用	0.08	107.15	3.36
249 柴油	0.05	72.51	6.88	316 紙製品	0.03	101.17	3.31
3 米粉、飯條及其他米類製品	0.08	105.86	6.75	256 機票	0.53	101.25	3.25
80 茄子	0.04	160.79	6.69	29 秋刀魚	0.05	110.63	3.20
36 烏賊	0.05	133.22	6.44	322 數位照相機及攝影機	0.37	69.38	3.18
68 芥藍菜	0.02	173.25	6.34	226 茶具	0.03	105.54	3.17
246 92無鉛汽油	0.69	75.85	5.86	58 蘆筍	0.01	169.48	3.14
129 醬油	0.07	110.32	5.76	343 香菸	1.08	118.85	3.09
314 其他電腦設備及軟體	0.15	79.47	5.66	353 洗髮精、潤絲精	0.20	106.44	3.04
247 95無鉛汽油	2.47	78.78	5.45	165 冰品	0.08	107.22	3.00
14 其他家畜(羊肉)	0.04	119.13	5.36	318 家用音響產品及影碟機	0.15	96.11	2.96
22 嘉臘魚、赤鯨	0.04	122.50	5.33	141 咖啡包(粉、豆)	0.09	104.49	2.90
193 其他衣著服務(男、女裝定製工資、衣著修補費等)	0.02	110.60	5.31	170 糕餅點心	0.23	110.65	2.85
211 桌椅	0.11	113.34	5.30	155 西式速食	0.44	107.31	2.85
212 家用裝飾品	0.05	105.53	5.06	87 菇類	0.03	114.60	2.84
84 敏豆	0.03	186.60	4.97	289 其他保健食品(卵磷脂、規精、酵母粉等)	0.29	103.86	2.83
11 豬肉	0.99	119.88	4.96	43 魚貝罐頭	0.03	96.44	2.80

表15-5

四、8月CPI查價項目較上年同月變動率(%；100年=100；續1)：

查價項目	權數	指數	變動率	查價項目	權數	指數	變動率
137 包裝茶飲料	0.19	104.48	2.78	222 飲用水設備	0.09	99.14	1.41
182 女用內衣褲	0.21	101.94	2.78	231 清潔用具	0.07	98.47	1.41
132 其他調味品(調味醬、醋、高湯罐頭等)	0.11	114.11	2.76	135 高粱酒	0.08	105.17	1.37
146 其他沖泡飲料材料(麥芽飲品、可可、薏仁粉等)	0.06	112.88	2.72	173 男外套	0.12	100.08	1.34
124 其他乳製品(調味乳、鮮奶油、乾酪等)	0.09	109.57	2.70	313 電腦	1.04	70.64	1.33
164 學生營養午餐	0.18	114.52	2.62	151 熟食肉類	0.32	126.48	1.31
190 女鞋	0.34	100.99	2.57	223 其他家庭耐久設備(熨斗、烘碗機等)	0.14	103.67	1.26
283 感冒藥	0.03	105.40	2.55	224 餐具	0.05	108.88	1.25
204 床包(單)組、毯子及涼被	0.15	104.42	2.53	133 米酒	0.04	99.81	1.24
285 外用藥	0.10	107.17	2.52	12 豬內臟	0.04	99.09	1.24
4 速食麵	0.08	109.76	2.49	225 鍋具	0.07	105.48	1.21
162 其他家外食物(鹽酥雞、蚵仔麵線、臭豆腐等)	0.49	113.96	2.44	350 沐浴用品	0.19	97.42	1.21
243 自行車	0.07	106.83	2.43	310 語言學習費	0.27	106.33	1.20
257 其他運費(宅急便、一般貨運、機車托運等)	0.15	112.16	2.38	234 住宅管理費	0.59	102.48	1.19
213 其他家具(梳粧台、嬰兒床、嬰兒車等)	0.10	106.36	2.37	154 西式早點	0.64	111.42	1.18
167 巧克力	0.05	106.16	2.36	250 其他油料(潤滑油、機油等)	0.11	99.20	1.17
123 發酵乳及優格	0.13	104.71	2.31	200 其他維修材料(延長線、室內裝潢、地板鋪設材料等)	0.19	107.10	1.16
272 醫院掛號費	0.22	107.50	2.24	308 國中課業補習費	0.65	104.24	1.14
309 高中以上課業補習費	0.51	103.18	2.19	279 其他醫療費(民俗及美容醫療等健保不給付之醫療項目)	0.22	103.20	1.06
19 其他肉類製品(火腿、臘肉、肉類罐頭等)	0.10	117.11	2.17	362 染、燙髮	0.62	105.84	1.03
37 蝦蟹類	0.24	120.70	2.13	152 其他調理食品(雞塊、調理包等)	0.06	109.69	0.98
161 在外點用之咖啡、飲料	0.49	112.08	2.08	147 米類調理食品	0.11	109.54	0.92
149 肉鬆	0.05	112.52	2.06	195 住宅租金	17.96	104.78	0.91
156 中式米食	2.81	113.17	2.03	89 乾香菇	0.07	141.76	0.91
127 其他食用油(橄欖油、葵花籽油、葡萄籽油等)	0.09	106.64	2.02	281 中藥材	0.22	123.78	0.90
153 中式早點	0.64	113.37	1.95	90 海帶、紫菜	0.05	114.48	0.90
296 一般書籍	0.26	100.89	1.95	235 其他家庭管理費用(搬家費、住宅火險費等)	0.13	93.42	0.87
1 米	0.31	112.57	1.93	320 影音光碟、雷射唱片	0.08	96.21	0.87
160 中式以外料理	0.59	118.09	1.92	277 假牙及矯正費	0.65	105.83	0.86
218 電扇	0.02	94.33	1.91	136 其他酒	0.33	102.76	0.84
159 中式餐廳料理	1.78	117.58	1.91	166 甜品	0.06	105.55	0.84
157 中式麵食	1.44	114.40	1.86	148 麵類調理食品	0.09	111.10	0.83
294 教科書	0.21	106.43	1.86	196 學校住宿費	0.26	110.22	0.81
93 豆類製品	0.18	117.27	1.81	345 彩粧及香水	0.32	105.97	0.81
361 洗、剪髮	0.56	111.49	1.80	214 冷暖氣設備	0.32	99.45	0.80
134 啤酒	0.31	96.50	1.79	365 婚喪喜慶費用	0.48	111.11	0.79
336 國外旅遊團費	2.07	118.67	1.71	201 油漆工資	0.12	109.01	0.78
312 其他補習費	0.12	106.99	1.69	292 復健器具	0.05	103.21	0.77
342 其他娛樂服務費(影碟租金、網咖費用等)	0.21	106.81	1.69	330 音樂學習費	0.33	105.18	0.74
169 餅乾	0.19	103.15	1.68	197 門窗設備	0.25	103.95	0.74
13 牛肉、牛內臟	0.21	134.77	1.67	198 衛浴器材	0.07	109.51	0.74
267 停車費	0.69	104.80	1.66	329 其他娛樂用品及設備(望遠鏡、棋牌具等)	0.07	101.34	0.72
335 遊樂場入場費	0.21	105.90	1.64	171 其他休閒食品(洋芋片、口香糖、瓜子等)	0.25	110.59	0.70
10 其他穀類及其製品(芝麻、麵筋、水餃皮等)	0.08	103.43	1.62	18 貢丸	0.06	112.51	0.70
139 碳酸飲料	0.08	95.40	1.62	332 電影票	0.08	105.42	0.66
188 學生制服	0.10	110.27	1.60	209 櫥櫃	0.14	108.41	0.63
346 保養品	0.57	103.87	1.58	300 私立幼兒園學雜費	0.47	108.38	0.61
33 鱸魚	0.08	108.89	1.53	210 床(床墊)	0.16	107.67	0.53
265 汽車保養及修理	1.25	108.40	1.49	24 白帶魚	0.06	137.86	0.50
328 盆栽及園藝用品	0.04	104.40	1.48	208 沙發	0.10	111.51	0.50

四、8月CPI查價項目較上年同月變動率(%；100年=100；續2)：

查價項目	權數	指數	變動率	查價項目	權數	指數	變動率
311 電腦學習費	0.05	104.67	0.49	331 其他技藝學習費(舞蹈、繪畫等)	0.40	107.43	-0.02
276 其他自付費(處方藥品自付費、手術費及檢驗費等)	0.42	100.70	0.49	138 茶葉(粉、包、精)	0.20	103.05	-0.06
5 麵條	0.10	100.44	0.48	219 熱水器	0.07	101.13	-0.09
317 其他文具(筆、書包、釘書機等)	0.14	105.18	0.47	304 私立高中高職學雜費	0.63	100.55	-0.09
229 衣服清潔劑	0.17	99.06	0.47	230 廚廁清潔劑	0.06	104.24	-0.11
21 其他蛋類(皮蛋、鹹蛋等)	0.03	121.85	0.44	122 奶粉	0.29	108.75	-0.13
202 水電工工資	0.33	107.05	0.42	216 洗衣及乾衣設備	0.13	99.92	-0.17
128 鹽、甘味調味料	0.02	100.28	0.41	271 其他(拋錨拖吊費、租車費、駕照費等)	0.10	87.83	-0.19
302 國中學雜費	0.13	103.02	0.40	143 運動及機能性飲料	0.02	98.80	-0.29
7 蛋糕	0.20	111.01	0.35	338 有線電視租用費	0.62	97.53	-0.30
275 病房自付費	0.34	108.02	0.32	326 寵物及其必需品(含設備)	0.10	101.97	-0.31
280 商業健康保險費	0.49	105.37	0.30	174 男上衣	0.26	98.50	-0.33
254 火車票	0.46	100.23	0.28	286 維他命	0.14	97.12	-0.36
39 蚵(牡蠣)	0.06	130.45	0.23	356 錶	0.07	105.31	-0.46
359 保母費	0.35	94.46	0.22	251 公共汽車票	0.33	104.30	-0.47
301 小學學雜費	0.10	101.29	0.20	232 其他家用品(保鮮膜、菜刀、殺蟲劑等)	0.27	103.48	-0.59
199 塗料	0.08	107.87	0.17	241 汽車	2.22	100.46	-0.62
207 其他家用紡織品(窗簾布、椅墊、桌巾等)	0.08	94.09	0.16	72 其他茶葉(芥菜、茼蒿、油菜等)	0.04	149.23	-0.65
163 幼兒園點心費	0.12	103.52	0.15	8 麥片(粉)	0.04	94.45	-0.67
282 中式成藥及方劑	0.16	102.54	0.15	293 其他醫療保健用品(耳溫槍、體重計、眼鏡清潔劑等)	0.12	92.90	-0.69
228 燈具、燈飾	0.04	101.83	0.14	242 機車	0.43	98.95	-0.73
264 汽、機車零配件(不含輪胎)	0.19	102.28	0.13	206 毛巾	0.02	101.58	-0.74
307 安親課輔費	0.83	102.31	0.13	366 土地代書費	0.03	108.26	-0.79
255 捷運車票	0.21	100.44	0.12	49 馬鈴薯	0.03	160.70	-0.84
284 胃腸藥	0.03	109.32	0.12	288 其他藥品(止痛藥、避孕藥等)	0.09	99.31	-0.85
305 公立大專學雜費	0.58	100.38	0.10	203 其他工資(水泥工資、木工工資等)	0.35	105.24	-0.91
233 家事服務費	0.09	106.59	0.08	357 皮包及行李箱	0.23	99.50	-0.95
238 家庭用水	0.36	104.35	0.08	221 瓦斯爐、排油煙機	0.08	103.46	-0.95
333 藝文休閒活動及運動競賽入場券	0.06	123.59	0.07	175 男褲	0.17	96.51	-0.97
298 期刊	0.16	101.74	0.06	295 考試用書及參考書	0.17	101.59	-1.02
278 醫療看護費	0.08	112.42	0.04	27 虱目魚	0.08	115.72	-1.09
261 固網電話費	0.68	92.76	0.02	114 哈密瓜	0.04	129.87	-1.10
239 家庭用電	2.20	101.17	0.00	131 蜂蜜、果醬	0.02	116.05	-1.34
240 垃圾清潔費	0.11	96.58	0.00	349 紙尿布(褲)	0.14	101.03	-1.38
253 計程車資	0.39	111.22	0.00	104 奇異果	0.05	112.80	-1.38
262 其他電訊服務費(電話裝置費、網路資訊網路設定費等)	0.02	99.11	0.00	178 女洋裝	0.12	94.60	-1.39
266 機(自行)車修理費	0.23	103.32	0.00	60 甘藍菜(高麗菜)	0.29	233.22	-1.45
268 車輛通行費	0.14	90.81	0.00	2 糯米	0.01	105.61	-1.46
269 車輛檢驗費	0.09	87.42	0.00	85 綠花椰菜	0.02	155.96	-1.48
297 報紙	0.13	100.00	0.00	245 其他通訊設備(電話機、傳真機等)	0.03	97.98	-1.51
299 公立幼兒園學雜費	0.10	100.82	0.00	172 男西裝	0.05	99.84	-1.52
303 公立高中高職學雜費	0.26	100.00	0.00	259 網路費	1.13	83.74	-1.63
339 相片沖洗及照像費	0.02	101.98	0.00	323 運動用具	0.10	101.42	-1.65
341 運動費用	0.19	108.01	0.00	215 空氣淨化及除濕設備	0.08	96.09	-1.69
367 金融服務支出	0.08	100.34	0.00	217 電冰箱	0.21	94.73	-1.69
369 考試報名費	0.08	106.96	0.00	354 其他美容及衛生用品(牙刷、牙線及化妝棉等)	0.09	100.22	-1.74
370 其他費用(複印費、刻印費等)	0.07	98.45	0.00	9 麵粉、調製麵粉	0.01	98.18	-1.79
94 其他加工蔬菜(熟筍、鹹菜、蘿蔔乾等)	0.07	125.55	-0.01	291 隱形眼鏡	0.05	94.74	-1.79
15 雞肉	0.67	120.90	-0.01	142 果蔬汁	0.11	101.38	-1.86
306 私立大專學雜費	2.71	100.32	-0.01	16 其他家禽(新鮮鴨肉、鵝肉等)	0.05	119.73	-1.89

表15-7

四、8月CPI查價項目較上年同月變動率(%；100年=100；續完)：

查價項目	權數	指數	變動率	查價項目	權數	指數	變動率
205 枕頭、被胎	0.04	105.71	-1.95	62 包心白菜	0.09	205.02	-8.35
327 鮮花	0.06	123.36	-2.17	20 雞蛋	0.16	100.08	-8.94
337 國內旅遊團費	0.53	113.56	-2.18	113 香瓜	0.08	125.10	-9.92
176 男用內衣褲	0.06	95.62	-2.25	74 大黃瓜	0.04	139.90	-10.84
324 玩具	0.13	100.53	-2.27	101 鳳梨	0.09	127.60	-11.13
260 行動電話費	1.66	91.98	-2.28	59 其他莖菜(大心菜、球莖甘藍、芽菜類等)	0.01	142.56	-11.63
34 肉魚	0.05	140.26	-2.45	105 木瓜	0.10	162.62	-13.98
220 烹飪小家電	0.09	99.94	-2.46	99 櫻桃	0.13	82.73	-15.21
319 電視機	0.36	72.31	-2.51	112 西瓜	0.17	100.52	-17.74
186 童褲(裙)	0.08	94.00	-2.51	55 芋	0.04	145.11	-18.42
290 一般眼鏡	0.20	100.97	-2.69	47 胡蘿蔔	0.05	136.02	-19.18
185 童上衣	0.17	92.76	-2.72	53 蒜頭	0.02	188.59	-19.86
83 豌豆	0.01	145.66	-2.84	344 檳榔	0.08	96.88	-21.50
263 汽、機車輪胎	0.17	97.52	-2.87	98 火龍果	0.10	96.62	-25.28
187 兒童內衣褲及其他(內衣(褲)、泳衣(褲)等)	0.06	98.20	-2.92	110 芒果	0.17	102.71	-42.69
26 吳郭魚	0.10	111.82	-2.93	100 香蕉	0.07	79.06	-54.96
227 照明燈管及燈泡	0.03	94.56	-2.97	說明：1. 蔬菜、水產品、乳類及肉類價格上揚；燃氣、油料費與醫療費用價格調漲；水果、蛋類、通訊費及3C消費性電子產品價格較上年為低。 2. 未列示棗子、柑橘、柳丁及荔枝4項本月非屬產季水果。			
75 小黃瓜	0.06	146.55	-3.02				
180 女上衣	0.63	97.59	-3.06				
348 衛生紙、面紙及紙巾	0.20	93.00	-3.11				
108 番石榴	0.11	117.64	-3.16				
117 柿子	0.03	149.57	-3.18				
194 其他配件(帽子、皮帶等)	0.08	92.65	-3.22				
334 旅館住宿費	0.62	102.46	-3.46				
189 男鞋	0.24	100.16	-3.69				
321 樂器	0.17	99.75	-3.74				
191 童鞋	0.08	104.21	-3.86				
183 其他女衣著(睡衣、孕婦裝、泳衣、襪子等)	0.14	103.28	-4.06				
126 沙拉油、調理油	0.07	86.24	-4.10				
358 其他個人隨身用品(太陽眼鏡、傘等)	0.10	96.43	-4.23				
368 人身傷害險	0.08	93.37	-4.43				
107 梨子	0.53	129.80	-4.84				
181 女褲(裙)	0.46	92.60	-4.90				
109 蓮霧	0.01	104.99	-5.07				
30 鮭魚	0.06	117.96	-5.28				
270 汽、機車保險費	0.16	98.42	-5.66				
118 其他水果(榴槤、楊桃、椰子等)	0.04	144.28	-5.67				
244 行動電話	0.32	59.99	-5.75				
347 美容(髮)器材	0.04	100.22	-5.79				
97 小番茄	0.02	162.90	-6.04				
144 礦泉水	0.03	97.65	-6.17				
50 洋蔥	0.04	126.01	-6.33				
52 青蒜	0.01	197.19	-6.38				
46 蘿蔔	0.04	157.52	-6.40				
177 其他男衣著(襪子、泳褲、睡衣等)	0.06	97.13	-6.51				
115 蘋果	0.12	117.27	-6.71				
325 電子遊樂器軟硬體設備及配件	0.06	85.01	-7.22				
96 釋迦	0.08	137.55	-7.70				
355 金飾及珠寶	0.20	87.26	-7.74				
111 葡萄	0.17	121.39	-7.88				

五、1-8月CPI查價項目較上年同期變動率(%；100年=100)：

查價項目	權數	指數	變動率	查價項目	權數	指數	變動率
344 檳榔	0.08	182.70	30.57	89 乾香菇	0.07	141.42	3.47
38 蛤蜊	0.08	144.40	30.47	315 消耗性電腦器材	0.03	106.75	3.43
105 木瓜	0.10	206.19	26.48	32 鱈魚	0.11	121.53	3.38
100 香蕉	0.07	232.83	24.90	13 牛肉、牛內臟	0.21	134.64	3.31
96 釋迦	0.08	171.49	20.73	360 其他個人照顧服務(不含醫療看護)	0.32	110.25	3.31
249 柴油	0.05	73.61	13.60	182 女用內衣褲	0.21	98.84	3.21
252 客運汽車票	0.16	110.91	12.72	233 家事服務費	0.09	109.94	3.20
31 黃花魚	0.02	109.52	12.01	318 家用音響產品及影碟機	0.15	94.22	3.12
246 92無鉛汽油	0.69	76.73	11.17	19 其他肉類製品(火腿、臘肉、肉類罐頭等)	0.10	119.13	3.12
247 95無鉛汽油	2.47	79.68	10.34	164 學生營養午餐	0.18	114.52	3.07
107 梨子	0.53	139.65	9.96	155 西式速食	0.44	107.37	3.06
52 青蒜	0.01	164.67	9.47	190 女鞋	0.34	99.84	3.04
248 98無鉛汽油	0.21	82.20	9.34	361 洗、剪髮	0.56	111.77	3.04
41 其他貝類及水產品(海參、蜆、海瓜子等)	0.05	127.88	9.09	27 虱目魚	0.08	119.48	2.89
119 蜜餞	0.04	113.32	8.21	125 麻油、香油	0.02	130.20	2.87
109 蓮霧	0.01	120.70	7.99	3 米粉、板條及其他米類製品	0.08	105.54	2.85
36 烏賊	0.05	133.38	7.98	322 數位照相機及攝影機	0.37	69.00	2.82
22 嘉臘魚、赤鯨	0.04	121.93	7.79	93 豆類製品	0.18	117.46	2.78
23 鯧魚	0.12	155.05	7.16	192 洗衣工資	0.07	107.32	2.71
237 桶裝瓦斯	0.41	86.59	6.94	40 其他魚類(紅目鱧、草魚、旗魚等)	0.14	119.71	2.70
35 新鮮小卷	0.05	130.28	6.77	287 燕窩、雞精	0.09	103.54	2.61
108 番石榴	0.11	149.46	6.70	211 桌椅	0.11	113.20	2.60
54 竹筍	0.08	154.35	6.51	274 門診基本部分負擔	0.51	102.60	2.60
65 芹菜	0.03	176.79	6.44	90 海帶、紫菜	0.05	114.48	2.58
92 乾豆(花生、紅豆、綠豆等)	0.07	127.87	6.43	91 蔬菜罐頭	0.04	117.29	2.56
121 鮮奶	0.51	110.19	6.35	44 魚漿製品	0.17	112.60	2.55
45 其他加工水產品(鹹魚、魚鬆、魷魚乾等)	0.11	110.56	6.21	6 麵包	0.47	111.53	2.49
30 鮭魚	0.06	118.57	6.02	281 中藥材	0.22	124.01	2.49
25 土拖、馬加魚	0.06	137.03	5.65	99 櫻桃	0.13	115.65	2.48
258 郵資	0.01	106.37	5.54	265 汽車保養及修理	1.25	107.98	2.48
273 診所掛號費	0.42	109.52	5.35	24 白帶魚	0.06	137.03	2.39
193 其他衣著服務(男、女裝定製工資、衣著修補費等)	0.02	109.66	5.28	362 染、燙髮	0.62	105.24	2.35
236 天然瓦斯	0.61	73.60	4.77	159 中式餐廳料理	1.78	117.08	2.28
353 洗髮精、潤絲精	0.20	104.21	4.68	226 茶具	0.03	104.32	2.21
179 女外套	0.23	100.96	4.62	342 其他娛樂服務費(影碟租金、網咖費用等)	0.21	106.74	2.18
14 其他家畜(羊肉)	0.04	118.07	4.50	312 其他補習費	0.12	106.73	2.16
130 糖	0.04	104.13	4.47	140 包裝咖啡飲料	0.06	108.67	2.13
29 秋刀魚	0.05	109.45	4.38	162 其他家外食物(鹽酥雞、蚵仔麵線、臭豆腐等)	0.49	113.05	2.13
314 其他電腦設備及軟體	0.15	79.54	4.03	289 其他保健食品(卵磷脂、靛精、酵母粉等)	0.29	103.23	2.12
146 其他沖泡飲料材料(參茸飲品、可可、薏仁粉等)	0.06	115.20	4.03	257 其他運費(宅急便、一般貨運、機車托運等)	0.15	111.37	2.11
39 蚵(牡蠣)	0.06	139.41	4.02	284 胃腸藥	0.03	109.55	2.07
145 其他包裝飲料(豆類、雜糧飲料等)	0.07	102.66	3.99	4 速食麵	0.08	110.97	1.97
167 巧克力	0.05	107.19	3.96	137 包裝茶飲料	0.19	106.47	1.96
120 其他加工水果(葡萄乾、水果罐頭等)	0.03	118.22	3.88	42 小魚乾	0.05	106.65	1.94
37 蝦蟹類	0.24	125.21	3.81	157 中式麵食	1.44	114.03	1.92
58 蘆筍	0.01	163.44	3.75	309 高中以上課業補習費	0.51	102.47	1.92
129 醬油	0.07	110.20	3.70	223 其他家庭耐久設備(熨斗、烘碗機等)	0.14	105.50	1.86
11 豬肉	0.99	117.10	3.68	160 中式以外料理	0.59	117.49	1.84
158 火鍋	0.28	118.45	3.63	161 在外點用之咖啡、飲料	0.49	112.31	1.83
352 衛生棉	0.09	100.52	3.55	151 熟食肉類	0.32	127.69	1.82

五、1-8月CPI查價項目較上年同期變動率(%；100年=100；續1)：

查價項目	權數	指數	變動率	查價項目	權數	指數	變動率
267 停車費	0.69	104.32	1.82	282 中式成藥及方劑	0.16	102.26	0.90
256 機票	0.53	97.50	1.80	147 米類調理食品	0.11	109.40	0.89
363 其他理容服務費(做臉、塑身等)	0.30	105.62	1.79	142 果蔬汁	0.11	107.55	0.88
275 病房自付費	0.34	107.99	1.77	198 衛浴器材	0.07	109.29	0.85
156 中式米食	2.81	112.70	1.73	364 婚喪喜慶用品	0.14	111.98	0.85
294 教科書	0.21	106.27	1.73	168 糖果	0.07	104.87	0.85
53 蒜頭	0.02	205.26	1.61	196 學校住宿費	0.26	110.22	0.83
150 肉乾	0.05	115.14	1.59	202 水電工工資	0.33	106.97	0.83
153 中式早點	0.64	112.81	1.58	7 蛋糕	0.20	112.13	0.81
94 其他加工蔬菜(熟筍、鹹菜、蘿蔔乾等)	0.07	126.34	1.54	214 冷暖氣設備	0.32	99.01	0.80
166 甜品	0.06	107.21	1.53	12 豬內臟	0.04	98.70	0.80
118 其他水果(榴槤、楊桃、椰子等)	0.04	136.32	1.53	350 沐浴用品	0.19	98.24	0.78
135 高粱酒	0.08	104.63	1.52	316 紙製品	0.03	100.96	0.78
349 紙尿布(褲)	0.14	103.59	1.52	188 學生制服	0.10	109.32	0.77
148 麵類調理食品	0.09	111.70	1.50	200 其他維修材料(延長線、室內裝潢、地板鋪設材料等)	0.19	107.01	0.76
170 糕餅點心	0.23	110.84	1.48	337 國內旅遊團費	0.53	112.08	0.76
204 床包(單)組、毯子及涼被	0.15	103.07	1.48	336 國外旅遊團費	2.07	112.68	0.73
272 醫院掛號費	0.22	106.39	1.46	329 其他娛樂用品及設備(望遠鏡、棋牌具等)	0.07	101.18	0.73
285 外用藥	0.10	106.30	1.43	335 遊樂場入場費	0.21	105.83	0.72
165 冰品	0.08	110.82	1.41	116 桃子	0.14	115.76	0.71
330 音樂學習費	0.33	105.16	1.40	124 其他乳製品(調味乳、鮮奶油、乾酪等)	0.09	109.09	0.71
17 香腸	0.11	118.02	1.39	326 寵物及其必需品(含設備)	0.10	101.54	0.70
230 廚廁清潔劑	0.06	103.56	1.39	206 毛巾	0.02	104.22	0.67
28 石斑魚	0.06	110.12	1.38	224 餐具	0.05	109.71	0.66
229 衣服清潔劑	0.17	98.47	1.36	199 塗料	0.08	107.87	0.65
310 語言學習費	0.27	106.16	1.35	279 其他醫療費(民俗及美容醫療等健保不給付之醫療項目)	0.22	102.77	0.64
333 藝文休閒活動及運動競賽入場券	0.06	124.28	1.33	228 燈具、燈飾	0.04	102.16	0.60
101 鳳梨	0.09	120.74	1.31	343 香菸	1.08	115.81	0.59
278 醫療看護費	0.08	112.96	1.30	238 家庭用水	0.36	104.35	0.59
365 婚喪喜慶費用	0.48	110.75	1.22	332 電影票	0.08	105.36	0.58
243 自行車	0.07	106.48	1.21	222 飲用水設備	0.09	96.89	0.58
283 感冒藥	0.03	103.35	1.20	197 門窗設備	0.25	103.80	0.57
201 油漆工資	0.12	108.85	1.20	346 保養品	0.57	102.29	0.57
34 肉魚	0.05	146.26	1.19	33 鱸魚	0.08	106.49	0.56
225 鍋具	0.07	103.53	1.07	138 茶葉(粉、包、精)	0.20	104.58	0.55
276 其他自付費(處方藥品自付費、手術費及檢驗費等)	0.42	100.61	1.06	8 麥片(粉)	0.04	96.06	0.54
250 其他油料(潤滑油、機油等)	0.11	99.03	1.04	173 男外套	0.12	102.28	0.54
149 肉鬆	0.05	112.83	1.04	253 計程車資	0.39	111.96	0.52
235 其他家庭管理費用(搬家費、住宅火險費等)	0.13	93.35	1.02	143 運動及機能性飲料	0.02	99.95	0.51
131 蜂蜜、果醬	0.02	116.99	1.01	339 相片沖洗及照像費	0.02	101.98	0.50
340 視唱中心費用	0.08	106.95	1.00	341 運動費用	0.19	107.62	0.49
308 國中課業補習費	0.65	104.11	0.98	208 沙發	0.10	111.25	0.48
123 發酵乳及優格	0.13	104.95	0.97	300 私立幼兒園學雜費	0.47	108.19	0.45
207 其他家用紡織品(窗簾布、椅墊、桌巾等)	0.08	94.91	0.96	18 貢丸	0.06	112.77	0.45
195 住宅租金	17.96	104.50	0.95	328 盆栽及園藝用品	0.04	103.47	0.44
234 住宅管理費	0.59	102.44	0.95	136 其他酒	0.33	101.59	0.42
132 其他調味品(調味醬、醋、高湯罐頭等)	0.11	112.09	0.95	114 哈密瓜	0.04	138.64	0.41
277 假牙及矯正費	0.65	105.72	0.94	254 火車票	0.46	100.03	0.41
210 床(床墊)	0.16	107.41	0.93	302 國中學雜費	0.13	103.02	0.40
154 西式早點	0.64	111.05	0.92	298 期刊	0.16	101.70	0.39

表15-10

五、1-8月CPI查價項目較上年同期變動率(%；100年=100；續2)：

查價項目	權數	指數	變動率	查價項目	權數	指數	變動率
231 清潔用具	0.07	98.42	0.36	5 麵條	0.10	101.98	-0.18
10 其他穀類及其製品(芝麻、麵筋、水餃皮等)	0.08	103.15	0.34	178 女洋裝	0.12	106.40	-0.25
169 餅乾	0.19	104.07	0.34	213 其他家具(梳粧台、嬰兒床、嬰兒車等)	0.10	103.98	-0.26
215 空氣淨化及除濕設備	0.08	97.40	0.33	9 麵粉、調製麵粉	0.01	100.05	-0.29
264 汽、機車零配件(不含輪胎)	0.19	101.58	0.32	338 有線電視租用費	0.62	97.53	-0.30
280 商業健康保險費	0.49	105.37	0.30	251 公共汽車票	0.33	104.48	-0.31
331 其他技藝學習費(舞蹈、繪畫等)	0.40	107.29	0.30	271 其他(拋錨拖吊費、租車費、駕照費等)	0.10	87.98	-0.31
133 米酒	0.04	99.57	0.26	232 其他家用品(保鮮膜、菜刀、殺蟲劑等)	0.27	104.43	-0.32
43 魚貝罐頭	0.03	97.56	0.25	327 鮮花	0.06	120.68	-0.37
209 櫥櫃	0.14	108.17	0.22	245 其他通訊設備(電話機、傳真機等)	0.03	97.92	-0.38
345 彩粧及香水	0.32	106.30	0.20	128 鹽、甘味調味料	0.02	99.77	-0.40
301 小學學雜費	0.10	101.29	0.20	21 其他蛋類(皮蛋、鹹蛋等)	0.03	121.62	-0.41
307 安親課輔費	0.83	102.29	0.20	127 其他食用油(橄欖油、葵花籽油、葡萄籽油等)	0.09	106.12	-0.41
122 奶粉	0.29	109.16	0.18	180 女上衣	0.63	105.28	-0.42
191 童鞋	0.08	104.69	0.13	216 洗衣及乾衣設備	0.13	100.03	-0.44
288 其他藥品(止痛藥、避孕藥等)	0.09	99.64	0.13	324 玩具	0.13	102.16	-0.44
218 電扇	0.02	95.74	0.12	205 枕頭、被胎	0.04	106.44	-0.46
317 其他文具(筆、書包、釘書機等)	0.14	105.77	0.11	152 其他調理食品(雞塊、調理包等)	0.06	110.08	-0.47
176 男用內衣褲	0.06	97.57	0.10	366 土地代書費	0.03	108.30	-0.50
313 電腦	1.04	70.15	0.10	255 捷運車票	0.21	99.93	-0.50
305 公立大專學雜費	0.58	100.38	0.10	356 錶	0.07	105.22	-0.52
189 男鞋	0.24	100.62	0.10	347 美容(髮)器材	0.04	103.38	-0.57
293 其他醫療保健用品(耳溫槍、體重計、眼鏡清潔劑等)	0.12	93.60	0.09	295 考試用書及參考書	0.17	101.95	-0.58
369 考試報名費	0.08	106.96	0.08	212 家用裝飾品	0.05	105.07	-0.58
163 幼兒園點心費	0.12	103.52	0.08	126 沙拉油、調理油	0.07	88.50	-0.62
221 瓦斯爐、排油煙機	0.08	103.87	0.06	134 啤酒	0.31	98.33	-0.65
171 其他休閒食品(洋芋片、口香糖、瓜子等)	0.25	111.08	0.05	203 其他工資(水泥工資、木工工資等)	0.35	105.21	-0.72
241 汽車	2.22	100.64	0.04	242 機車	0.43	99.85	-0.75
219 熱水器	0.07	101.75	0.02	185 童上衣	0.17	97.97	-0.79
268 車輛通行費	0.14	89.85	0.01	194 其他配件(帽子、皮帶等)	0.08	95.03	-0.87
240 垃圾清潔費	0.11	96.58	0.00	49 馬鈴薯	0.03	150.25	-0.94
261 固網電話費	0.68	92.52	0.00	16 其他家禽(新鮮鴨肉、鵝肉等)	0.05	121.13	-1.08
262 其他電訊服務費(電話裝置費、網際網路設定費等)	0.02	99.11	0.00	290 一般眼鏡	0.20	102.62	-1.10
266 機(自行)車修理費	0.23	103.32	0.00	139 碳酸飲料	0.08	99.10	-1.11
269 車輛檢驗費	0.09	87.42	0.00	111 葡萄	0.17	128.92	-1.18
297 報紙	0.13	100.00	0.00	57 茭白筍	0.04	149.01	-1.21
299 公立幼兒園學雜費	0.10	100.82	0.00	357 皮包及行李箱	0.23	99.74	-1.28
303 公立高中高職學雜費	0.26	100.00	0.00	217 電冰箱	0.21	94.54	-1.35
367 金融服務支出	0.08	100.34	0.00	175 男褲	0.17	99.24	-1.39
370 其他費用(複印費、刻印費等)	0.07	98.45	0.00	172 男西裝	0.05	102.35	-1.43
306 私立大專學雜費	2.71	100.32	-0.01	321 樂器	0.17	101.66	-1.43
296 一般書籍	0.26	100.04	-0.01	348 衛生紙、面紙及紙巾	0.20	94.05	-1.44
311 電腦學習費	0.05	104.39	-0.02	141 咖啡包(粉、豆)	0.09	102.71	-1.50
304 私立高中高職學雜費	0.63	100.55	-0.09	1 米	0.31	115.60	-1.62
320 影音光碟、雷射唱片	0.08	96.79	-0.11	87 菇類	0.03	117.48	-1.67
354 其他美容及衛生用品(牙刷、牙線及化妝棉等)	0.09	102.24	-0.12	358 其他個人隨身用品(太陽眼鏡、傘等)	0.10	98.85	-1.75
286 維他命	0.14	97.77	-0.12	359 保母費	0.35	104.96	-1.75
15 雞肉	0.67	121.83	-0.14	69 莧菜	0.03	150.00	-1.76
351 牙膏、牙粉	0.09	100.20	-0.15	174 男上衣	0.26	101.82	-1.77
292 復健器具	0.05	102.28	-0.18	334 旅館住宿費	0.62	105.11	-1.78

五、1-8月CPI查價項目較上年同期變動率(%；100年=100；續完)：

查價項目	權數	指數	變動率	查價項目	權數	指數	變動率
323 運動用具	0.10	101.75	-1.83	51 蔥	0.05	161.95	-14.47
259 網路費	1.13	84.04	-1.83	68 芥藍菜	0.02	149.41	-15.17
113 香瓜	0.08	137.45	-1.98	82 甜椒(含青椒)	0.04	121.57	-16.12
184 嬰兒衣著	0.02	110.27	-2.00	76 冬瓜	0.02	138.01	-16.36
26 吳郭魚	0.10	112.38	-2.07	63 青江白菜	0.03	144.85	-16.45
260 行動電話費	1.66	91.98	-2.28	78 苦瓜	0.09	109.96	-17.19
291 隱形眼鏡	0.05	93.72	-2.62	81 番茄	0.05	146.79	-17.39
187 兒童內衣褲及其他內衣(褲)、泳衣(褲)等	0.06	99.66	-2.69	72 其他葉菜(芥菜、茼蒿、油菜等)	0.04	128.97	-19.12
181 女褲(裙)	0.46	100.32	-2.80	77 絲瓜	0.07	121.53	-19.49
220 烹飪小家電	0.09	99.98	-2.83	70 甘薯葉	0.01	134.70	-19.51
263 汽、機車輪胎	0.17	97.56	-2.83	55 芋	0.04	149.87	-19.63
270 汽、機車保險費	0.16	100.10	-2.90	74 大黃瓜	0.04	135.76	-20.97
48 其他根菜(甘薯、山藥等)	0.04	133.53	-3.00	62 包心白菜	0.09	138.05	-23.02
183 其他女衣著(睡衣、孕婦裝、泳衣、襪子等)	0.14	103.39	-3.03	60 甘藍菜(高麗菜)	0.29	139.81	-23.95
2 糯米	0.01	106.63	-3.13	75 小黃瓜	0.06	131.09	-25.57
144 礦泉水	0.03	100.54	-3.22	說明：未列示棗子、柑橘、柳丁、荔枝及芒果5項前8月 多屬非產季水果。			
104 奇異果	0.05	114.03	-3.27				
177 其他男衣著(襪子、泳褲、睡衣等)	0.06	100.93	-3.29				
117 柿子	0.03	149.40	-3.40				
186 童褲(裙)	0.08	100.58	-3.57				
239 家庭用電	2.20	90.40	-3.59				
227 照明燈管及燈泡	0.03	97.94	-3.74				
56 薑	0.05	136.96	-3.95				
325 電子遊樂器軟硬體設備及配件	0.06	87.02	-4.26				
50 洋蔥	0.04	122.86	-4.35				
71 韭菜(花)	0.04	139.85	-4.44				
368 人身傷害險	0.08	93.21	-4.60				
355 金飾及珠寶	0.20	86.90	-4.87				
84 敏豆	0.03	154.91	-4.88				
88 其他蔬菜(菜豆、南瓜、辣椒等)	0.05	122.90	-5.01				
319 電視機	0.36	71.47	-5.07				
115 蘋果	0.12	120.03	-6.47				
244 行動電話	0.32	60.93	-7.03				
112 西瓜	0.17	94.28	-7.17				
80 茄子	0.04	138.71	-7.69				
97 小番茄	0.02	125.96	-8.02				
73 白花椰菜	0.05	147.30	-8.50				
67 萵苣菜	0.05	139.22	-9.00				
79 扁蒲	0.02	131.31	-10.72				
20 雞蛋	0.16	101.84	-11.05				
47 胡蘿蔔	0.05	133.36	-11.74				
85 綠花椰菜	0.02	133.67	-12.06				
66 菠菱菜	0.01	142.12	-12.37				
64 空心菜	0.05	131.54	-12.42				
86 玉米	0.06	140.70	-12.91				
59 其他莖菜(大心菜、球莖甘藍、芽菜類等)	0.01	133.85	-13.44				
46 蘿蔔	0.04	126.17	-13.86				
98 火龍果	0.10	136.16	-13.98				
83 豌豆	0.01	128.90	-14.26				
61 小白菜	0.05	142.45	-14.33				

表15-12