

行政院主計總處

公務預算處、基金預算處

台北市忠孝東路1段1號 電話：(02) 3356-6500

綜合規劃處、會計決算處、綜合統計處、國勢普查處、主計資訊處

台北市廣州街2號 電話：(02) 2380-3400

網址：http://www.dgbas.gov.tw

傳真：(02) 2380-3465

中華民國106年12月5日下午4時發布，並透過網際網路同步發送

主辦單位：綜合統計處

新聞聯繫人：物價統計科 曹志弘科長

電話：(02)2380-3449

106年11月份物價變動概況

壹、物價變動提要

- 一、11月份消費者物價總指數(CPI)，較上月漲0.24%，經調整季節變動因素後漲0.71%；較上年同月漲0.35%，1-11月平均，較上年同期漲0.57%。
- 二、11月份躉售物價總指數(WPI)，較上月漲0.48%，經調整季節變動因素後漲0.48%；較上年同月漲1.57%，1-11月平均，較上年同期漲0.95%。

物價指數年增率

單位：%

指數 時間	消費者物價指數				躉售物價指數							
	不含 食物	不含 蔬果及 能源 (核心CPI)	服務類		內銷品				出口			
					國產 內銷	進口		新台幣 計價	美元 計價	新台幣 計價	美元 計價	
99年	0.96	1.09	0.58	0.31	5.46	7.23	7.44	7.04	12.17	2.02	6.90	
100年	1.42	1.10	1.26	0.64	4.32	6.39	5.04	7.65	15.39	0.09	7.37	
101年	1.93	1.07	1.00	0.75	-1.16	-0.95	-0.59	-1.28	-1.91	-1.62	-2.25	
102年	0.79	0.59	0.66	0.73	-2.43	-2.67	-0.71	-4.45	-4.81	-2.06	-2.43	
103年	1.20	0.30	1.26	1.16	-0.57	-0.95	0.28	-2.10	-4.03	0.10	-1.92	
104年	-0.31	-1.55	0.79	0.96	-8.84	-11.30	-9.55	-12.94	-16.86	-4.67	-8.96	
105年	1.40	-0.07	0.84	0.78	-2.99	-3.15	-3.23	-3.08	-4.68	-2.71	-4.32	
第4季	1.78	0.38	0.86	0.75	-0.14	0.97	1.19	0.78	3.50	-1.92	0.74	
106年												
第1季	0.78	1.03	0.91	0.90	2.30	4.48	4.88	4.09	10.95	-1.04	5.51	
第2季	0.56	0.82	1.03	1.06	-0.70	0.74	2.63	-1.11	5.97	-2.94	4.05	
第3季	0.75	0.72	0.90	0.93	0.81	1.88	2.99	0.81	5.63	-0.93	3.83	
8月	0.96	0.79	0.96	0.99	1.17	2.24	3.55	0.96	5.31	-0.57	3.75	
9月	0.50	0.79	0.82	0.82	1.93	3.20	3.75	2.65	7.24	-0.13	4.36	
10月	-0.33	1.16	1.12	1.11	1.66	2.64	3.27	2.02	6.44	0.09	4.43	
11月	0.35	1.61	1.30	1.09	1.57	3.03	3.50	2.53	8.10	-0.79	4.64	
1-11月	0.57	0.96	0.99	1.00	0.95	2.44	3.47	1.44	7.43	-1.40	4.48	

說明：由於受查者延誤或更正報價，最近3個月資料均可能修正。

貳、物價變動詳情

一、消費者物價指數

(一) 11月 CPI 較上月漲0.24%：主因水果正值產季交替，價格上漲，加以香菸、油料費及燃氣價格調漲，惟部分服飾逢百貨公司週年慶折扣促銷，以及雙十連假過後，旅遊團費調降，抵銷部分漲幅。

1. 七大類中變動影響較大者如下：

(1) 雜項類漲1.42%：主因舊款菸陸續售完，新菸反映菸稅調漲，與上月保母費含中秋禮金致本月相對回跌，交互影響所致。

(2) 食物類漲0.82%：主因水果漲7.20%所致。

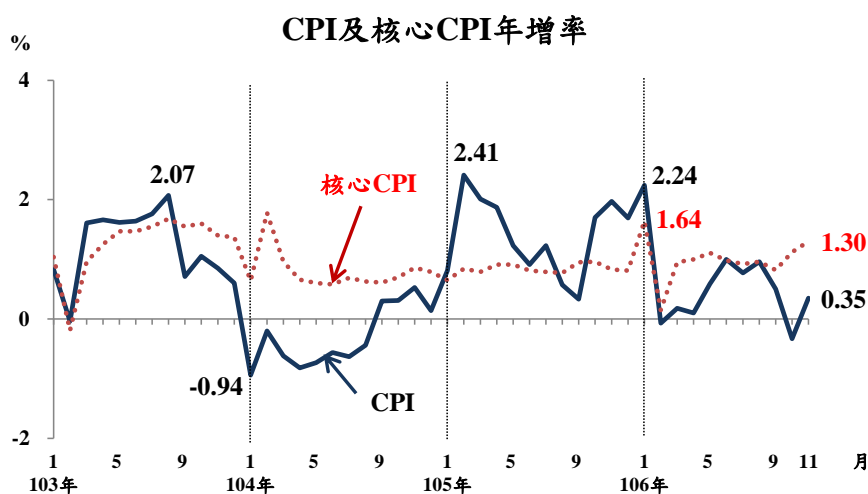
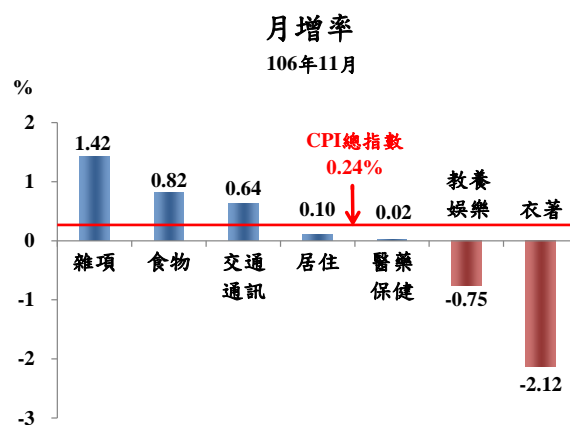
(3) 交通及通訊類漲0.64%：主因油料費漲4.17%所致。

(4) 衣著類跌 2.12%：主因部分服飾逢百貨公司週年慶折扣促銷，成衣價格跌 2.56%所致。

(5) 教養娛樂類跌 0.75%：主因上月雙十連假過後，旅遊團費調降所致。

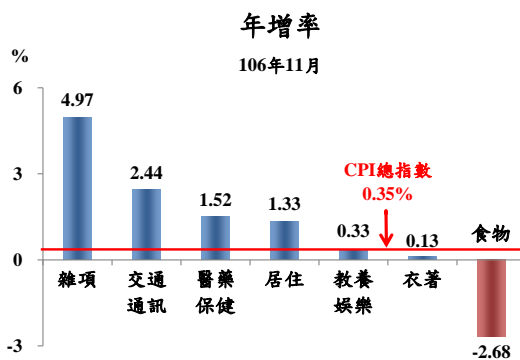
2. 370個查價項目群扣除4項本月非屬產季水果(棗子、荔枝、芒果及桃子，本月權數為0)後，上漲者146項，權數合計46.2%，下跌者149項，權數合計25.5%，漲跌項目詳表15。

(二) 11月 CPI 較上年同月漲0.35%：主因香菸、燃氣、油料費及醫療費用價格調漲，加以水產品、乳類及肉類價格上揚，惟蔬菜及水果受基數較高，與蛋類受芬普尼事件影響，價格下跌，抵銷部分漲幅；若扣除蔬菜水果，漲1.75%，再剔除能源後之總指數(即核心CPI)，則漲1.30%。

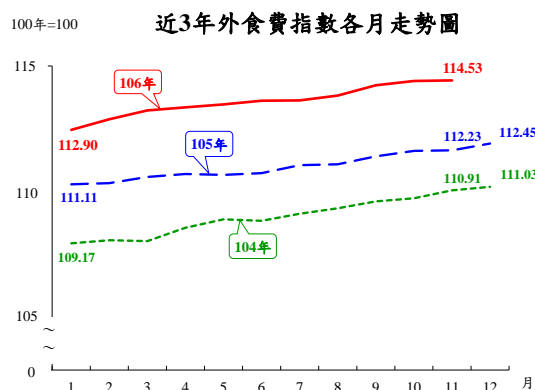


1. 七大類中變動影響較大者如下：

- (1) 雜項類漲4.97%：主因菸稅調漲效應顯現，香菸上漲27.27%所致。
- (2) 交通及通訊類漲2.44%：主因國際原油價格走揚，油料費漲13.49%所致。
- (3) 醫藥保健類漲1.52%：主因4月起推動分級醫療，門診基本部分負擔漲4.59%。
- (4) 居住類漲1.33%：主因今年以來中油陸續調漲天然氣及液化石油氣價格，燃氣漲19.50%所致。
- (5) 食物類跌2.68%：其中蔬菜及水果因去年天候影響基數較高，分別下跌21.69%及11.94%(合計影響總指數下跌1.27個百分點)，蛋類則持續受芬普尼事件影響，下跌12.05%，惟水產品、乳類、肉類與穀類及其製品分別上漲4.72%、3.15%、2.64%及2.52%，抵銷部分跌幅。



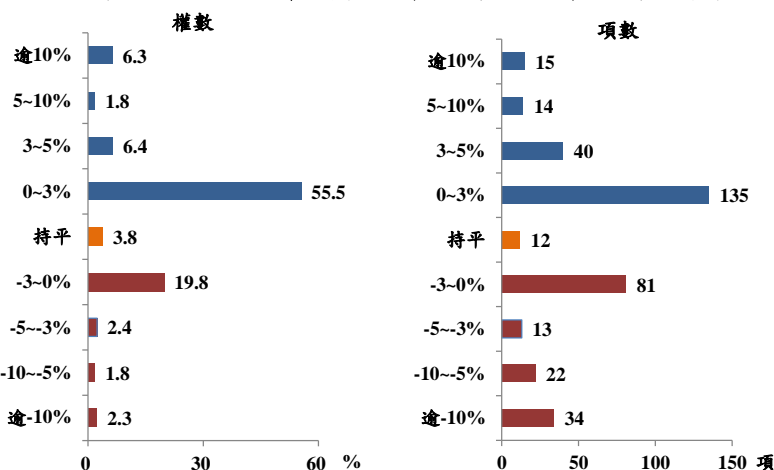
- 2. 按商品性質別觀察，商品類跌0.62%，其中非耐久性消費品(如食物、能源、衛生紙等民生用品)跌0.79%，耐久性消費品跌0.59%，半耐久性消費品則漲0.14%；服務類漲1.09%，其中外食費漲2.05%。



- 3. 按購買頻度別觀察，「每月」至少購買1次者漲1.01%(受油料費及香菸與蔬果交互影響)，「每季」至少購買1次者跌0.97%(受蔬果與燃氣交互影響)，「每半年」及「每年」至少購買1次者各漲0.15%及0.28%，「1年以上」購買1次者亦漲0.22%。

- 4. 370個查價項目群扣除4項非屬產季水果，上漲者204項，權數合計70.0%，下跌者150項，權數合計26.3%，漲跌項目詳表15。

查價項目漲跌分布圖(106年11月與上年同月比較)



(三) 1-11月CPI較上年同期漲0.57%；其中商品類跌0.01%，服務類漲1.00%；若扣除蔬菜水果，漲1.22%，核心CPI則漲0.99%。

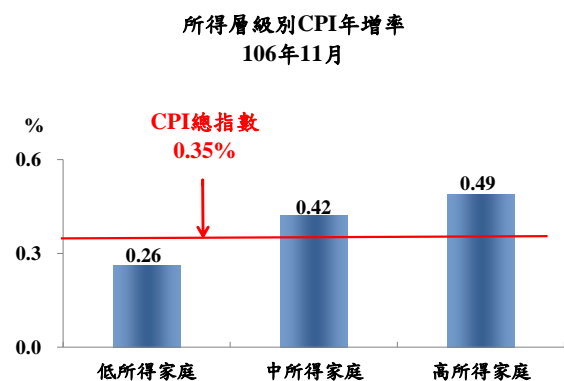
二、所得層級別消費者物價指數

(一) 低所得家庭較上月漲0.48%，較上年同月漲0.26%，1-11月平均較上年同期漲0.50%。

(二) 中所得家庭較上月漲0.28%，較上年同月漲0.42%，1-11月平均較上年同期漲0.60%。

(三) 高所得家庭較上月漲0.01%，較上年同月漲0.49%，1-11月平均較上年同期漲0.62%。

(四) 低所得家庭11月CPI較上年同月漲幅小於中、高所得家庭，主因漲幅較大的交通及通訊類占比較小，以及跌價的食物類占比較高所致，中、高所得家庭之漲幅差異亦受支出比重分布影響；相關資料詳見表3。



三、躉售物價指數

(一) 11月WPI較上月漲0.48%

1. 國產內銷物價指數較上月漲0.85%。

2. 進口物價指數以新台幣計價較上月漲0.95%；以美元計價漲1.42%。

3. 出口物價指數以新台幣計價較上月跌0.25%；以美元計價則漲0.22%。

(二) 11月WPI較上年同月漲1.57%

1. 國產內銷物價指數

較上年同月漲3.50%，主因基本金屬、石油及煤製品與化學材料類價格上漲，惟農產品類價格下跌，抵銷部分漲幅。

2. 進口物價指數

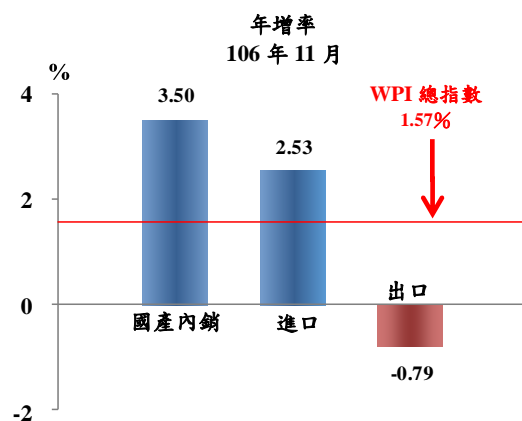
(1) 以新台幣計價較上年同月漲2.53%。

(2) 若剔除匯率變動因素(新台幣對美元較上年同月升值5.44%)，以美元計價漲8.10%。主因礦產品類、基本金屬及其製品類與化學或有關工業產品類報價上漲所致。

3. 出口物價指數

(1) 以新台幣計價較上年同月跌0.79%。

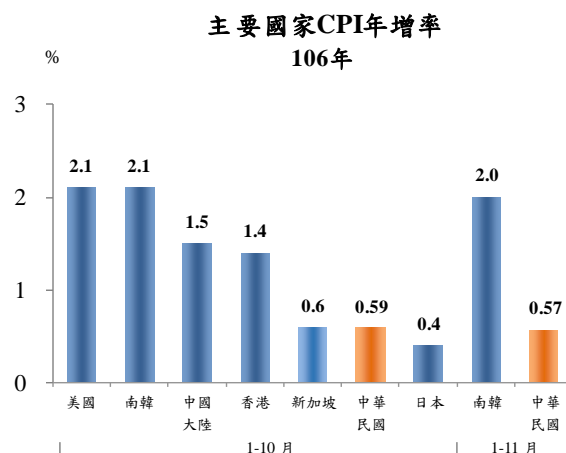
(2) 若剔除匯率變動因素，以美元計價則較上年同月漲4.64%，以礦產品類、塑、橡膠及其製品類，與基本金屬及其製品類漲幅較大。



(三) 1-11月WPI較上年同期漲0.95%：其中國產內銷品漲3.47%，進口品漲1.44%，出口品則跌1.40%。

參、主要國家物價變動概況

CPI 方面，106年1-10月主要國家(地區)CPI，我國漲0.59%，日本漲0.4%、新加坡漲0.6%、香港漲1.4%、中國大陸漲1.5%、南韓漲2.1%及美國漲2.1%；1-11月我國漲0.57%，南韓漲2.0%。



肆、發布概況

- 一、本物價新聞稿透過網際網路系統及「統計隨身 go」APP 同步發送。
- 二、106年12月份物價指數變動概況訂於**107年1月5日下午4時**發布，並辦理資料說明會，不另發開會通知。

伍、附件

- | | |
|-----------------------------|------------------------|
| 表1、消費者物價指數變動分析表 | 表2、消費者物價各大中小類指數變動比較表 |
| 表3、所得層級別消費者物價指數變動分析表 | 表4、躉售物價指數變動分析表 |
| 表5、躉售物價國產內銷品指數變動分析表 | 表6、進口物價指數變動分析表 |
| 表7、出口物價指數變動分析表 | 表8、消費者物價按購買頻度別分類變動內涵分析 |
| 表9、行政院穩定物價小組關注之重要民生物資CPI年增率 | 表10、主要國家CPI年增率 |
| 表11、CPI變動對支出之影響—釋例說明 | 表12、主要國際商品行情 |
| 表13、國際金屬商品行情 | 表14、受僱員工薪資調查統計指標 |
| 表15、消費者物價指數查價項目漲跌分析 | |

表1 消費者物價指數變動分析表

民國106年11月

基期：民國100年=100

類 別	權數 (%)	本 月 指 數	本月指數與各期比較						本年前11月指數平均			
			與上月比較 (%)	對總指數影響 (百分點)	與上年同月比較 (%)	對總指數影響 (百分點)	與上年12月比較 (%)	對總指數影響 (百分點)	指數	與上年同期比較 (%)	對總指數影響 (百分點)	
總指數	1,000.00	106.90	0.24	0.24	0.35	0.35	1.38	1.38	105.66	0.57	0.57	
基 本 分 類	一.食物類	251.94	120.93	0.82	0.23	-2.68	-0.79	0.87	0.25	118.16	-0.40	-0.12
	穀類及其製品	13.91	111.98	0.28	0.00	2.52	0.04	2.77	0.04	110.52	1.20	0.02
	肉類	19.96	121.81	0.10	0.00	2.64	0.06	2.17	0.05	120.62	2.26	0.05
	蛋類	1.94	98.76	0.09	0.00	-12.05	-0.02	-7.24	-0.01	102.98	-10.12	-0.02
	水產品	15.57	128.02	-0.11	0.00	4.72	0.08	4.22	0.08	127.45	4.86	0.09
	蔬菜	19.69	175.11	0.62	0.02	-21.69	-0.90	9.29	0.28	144.66	-15.84	-0.51
	水果	22.58	127.98	7.20	0.18	-11.94	-0.37	-15.35	-0.50	132.36	-1.89	-0.06
	乳類	10.17	111.85	-0.50	-0.01	3.15	0.03	3.98	0.04	109.74	3.31	0.03
	二.衣著類	37.68	108.69	-2.12	-0.08	0.13	0.00	2.65	0.10	102.77	-0.25	-0.01
	成衣	29.43	110.10	-2.56	-0.08	-1.29	-0.04	2.12	0.06	103.20	-0.94	-0.03
	三.居住類	271.35	102.52	0.10	0.03	1.33	0.35	1.33	0.35	102.40	0.82	0.22
	房租	182.23	105.06	0.04	0.01	0.89	0.16	0.80	0.14	104.71	0.94	0.17
	水電燃氣	36.99	87.91	0.29	0.01	4.82	0.14	4.57	0.14	89.37	0.52	0.02
	燃氣	10.21	88.84	1.00	0.01	19.50	0.14	18.37	0.13	80.67	9.13	0.07
	四.交通及通訊類	153.36	95.62	0.64	0.09	2.44	0.33	1.51	0.21	94.46	1.76	0.24
	油料費	35.24	86.42	4.17	0.11	13.49	0.34	6.78	0.18	80.72	9.60	0.24
	運輸費	22.38	103.13	-0.30	-0.01	1.87	0.04	1.32	0.03	103.56	1.58	0.03
	通訊費	34.91	90.50	0.17	0.00	-1.33	-0.04	-0.13	0.00	90.40	-1.60	-0.05
	五.醫藥保健類	49.24	105.69	0.02	0.00	1.52	0.07	1.49	0.07	105.34	1.56	0.08
	醫療費用	33.59	106.23	0.00	0.00	2.33	0.08	2.33	0.08	105.56	1.91	0.06
	六.教養娛樂類	168.44	100.69	-0.75	-0.12	0.33	0.05	0.44	0.07	101.33	0.25	0.04
教養費用	97.20	99.59	-0.04	0.00	0.45	0.04	0.45	0.04	99.27	0.41	0.04	
娛樂費用	71.24	102.21	-1.68	-0.12	0.18	0.01	0.43	0.03	104.16	0.04	0.00	
七.雜項類	67.99	110.93	1.42	0.10	4.97	0.34	4.81	0.33	108.02	1.80	0.12	
香菸及檳榔	11.54	143.19	6.92	0.10	24.46	0.31	23.88	0.30	123.98	6.21	0.08	
個人服務	6.73	101.53	-6.77	-0.05	1.93	0.01	1.93	0.01	105.80	0.99	0.01	
理容服務費	14.87	108.70	2.46	0.04	1.66	0.02	1.97	0.03	107.76	2.35	0.04	
商 品 性 質 別 分 類	一.商品類	425.11	108.44	0.86	0.37	-0.62	-0.27	1.75	0.75	105.60	-0.01	0.00
	非耐久性消費品	280.71	112.61	1.57	0.46	-0.79	-0.24	2.24	0.66	109.12	0.14	0.04
	半耐久性消費品	62.74	105.54	-1.20	-0.08	0.14	0.01	1.69	0.10	101.86	-0.26	-0.02
	耐久性消費品	81.65	94.28	-0.30	-0.02	-0.59	-0.04	-0.20	-0.01	94.48	-0.36	-0.03
	二.服務類	574.89	105.58	-0.21	-0.12	1.09	0.62	1.09	0.62	105.51	1.00	0.57
	外食費	98.99	114.53	0.02	0.00	2.05	0.21	1.85	0.20	113.84	1.98	0.21
	居住服務	199.51	104.93	0.01	0.00	0.89	0.18	0.82	0.16	104.59	0.92	0.18
交通及通訊服務	83.75	98.47	-0.04	0.00	0.34	0.03	0.69	0.05	98.44	0.25	0.02	
教養娛樂服務	128.35	103.70	-0.86	-0.11	0.67	0.08	0.71	0.09	104.54	0.36	0.05	
購 買 頻 度	每月至少購買1次	249.89	113.45	1.77	0.46	1.01	0.27	2.55	0.67	109.64	1.07	0.28
	每季(不含每月)至少購買1次	153.96	107.20	-0.07	-0.01	-0.97	-0.15	2.10	0.32	106.22	-0.30	-0.05
	每半年(不含每季)至少購買1次	107.69	109.00	-0.28	-0.03	0.15	0.02	1.14	0.13	107.30	0.63	0.07
	每年(不含每半年)至少購買1次	118.47	105.12	-0.03	0.00	0.28	0.03	0.54	0.06	104.41	0.59	0.07
1年以上購買1次	208.20	99.82	-0.92	-0.18	0.22	0.04	0.37	0.07	100.72	0.26	0.05	
特 殊 分 類	總指數(不含蔬菜水果)	957.74	104.90	0.05	0.04	1.75	1.62	1.71	1.60	104.13	1.22	1.14
	總指數(不含蔬果及能源)	890.26	106.31	-0.09	-0.08	1.30	1.14	1.44	1.28	105.65	0.99	0.88
	總指數(不含設算租金)	838.21	107.25	0.28	0.24	0.24	0.20	1.49	1.25	105.84	0.49	0.41
所 得 層 級 別	最低20%所得家庭CPI總指數	1,000.00	108.67	0.48	0.48	0.26	0.26	1.71	1.71	106.97	0.50	0.50
	中間60%所得家庭CPI總指數	1,000.00	107.15	0.28	0.28	0.42	0.42	1.45	1.45	105.85	0.60	0.60
	最高20%所得家庭CPI總指數	1,000.00	106.02	0.01	0.01	0.49	0.49	1.23	1.23	105.12	0.62	0.62

說明：由於受查者延誤或更正報價，本表所載資料於公布後3個月內均可修正。

表2 消費者物價各大中小類指數變動比較表

民國106年6月至106年11月

各月漲跌率(%) = $\frac{\text{本月指數}}{\text{上月指數}} \times 100 - 100$

基期：民國100年=100

類 別	本年11月 指數	最近六個月各月漲跌率(%)						本年11月 指數與上 年同月比 較(%)	類 別	本年11月 指數	最近六個月各月漲跌率(%)						本年11月 指數與上 年同月比 較(%)
		6月	7月	8月	9月	10月	11月				6月	7月	8月	9月	10月	11月	
總指數	106.90	0.76	0.00	0.15	0.00	0.61	0.24	0.35	3.家庭用品	103.21	0.17	0.04	-0.12	0.43	-0.33	0.50	0.88
一.食物類	120.93	1.99	-0.43	0.67	0.15	0.72	0.82	-2.68	(1)紡織品	103.41	0.94	-0.48	-0.66	1.01	-0.26	1.18	3.53
1.穀類及其製品	111.98	-0.14	0.24	-0.70	0.40	1.13	0.28	2.52	(2)家具	109.26	0.53	-0.14	0.49	-0.27	-0.04	0.57	1.68
(1)米類及其製品	115.41	-0.77	-0.42	-1.84	0.40	2.70	0.91	2.56	(3)家庭耐久設備	99.94	-0.61	0.89	-0.38	0.83	-0.62	0.43	0.76
(2)其他穀類及其製品	110.69	0.14	0.52	-0.22	0.39	0.49	0.01	2.50	(4)餐具及其他家用品	102.57	0.70	-0.87	-0.07	0.25	-0.16	0.26	-0.60
2.肉類	121.81	0.00	0.08	0.74	0.25	0.09	0.10	2.64	4.家庭管理費用	101.04	-0.46	-0.02	0.00	0.06	0.79	-0.70	1.06
(1)生鮮家畜	121.00	0.20	0.92	0.92	0.54	0.09	-0.82	3.66	5.水電燃氣	87.91	12.34	-0.19	0.97	0.55	-9.39	0.29	4.82
(2)生鮮家禽	122.71	-0.34	-1.35	0.43	-0.27	0.08	1.76	0.92	(1)燃氣	88.84	0.98	-0.83	4.26	2.30	5.15	1.00	19.50
3.肉類製品	120.61	1.50	0.12	-1.69	0.62	1.28	1.34	3.59	(2)水費	104.37	0.00	0.00	0.00	0.00	0.02	0.00	0.10
4.蛋類	98.76	-6.22	-5.67	11.26	-6.38	1.95	0.09	-12.05	(3)電費	83.94	20.53	0.00	0.00	0.00	-17.03	0.00	0.00
5.水產品	128.02	-0.18	-0.05	0.07	0.23	0.28	-0.11	4.72	(4)公共附加費	96.58	0.00	0.00	0.00	0.00	0.00	0.00	0.00
6.加工水產品	111.78	0.14	0.26	0.63	0.08	-0.21	0.71	3.18	四.交通及通訊類	95.62	-0.47	0.30	0.43	0.22	0.64	0.64	2.44
7.蔬菜	175.11	30.38	2.93	5.03	-3.69	4.08	0.62	-21.69	1.交通設備	96.24	-0.26	-0.06	-0.02	0.24	-0.02	-0.89	-1.27
(1)根菜	162.90	5.77	2.25	4.46	1.77	2.78	9.25 ▲	-22.68	(1)交通工具	99.91	-0.23	-0.24	0.10	0.39	0.13	-0.99	-0.76
(2)莖菜	187.67	7.06	6.69	6.70	2.54	-0.89	-0.49	-4.33	(2)通訊設備	62.89	-0.59	2.06	-1.55	-1.51	-1.79	0.40	-7.16
(3)葉菜	190.68	49.54	3.50	3.21	-5.58	6.23	0.02	-24.21	2.油料費	86.42	-2.32	0.47	2.42	2.41	2.74	4.17 ▲	13.49
(4)果菜及其他	156.60	26.92	1.20	6.35	-6.06	5.79	0.64	-25.35	3.交通服務及維修零件	98.55	0.05	0.38	-0.05	-0.50	0.16	-0.03	0.26
8.加工蔬菜	124.41	0.92	-0.30	-0.56	0.50	0.48	-0.18	1.59	(1)運輸費	103.13	0.23	1.40	-0.44	-1.70	0.52	-0.30	1.87
9.水果	127.98	-4.96	-7.30	0.52	3.79	-0.08	7.20 ▲	-11.94	(2)通訊費	90.50	0.00	-0.09	0.21	0.00	-0.17	0.17	-1.33
10.加工水果	118.43	0.29	1.31	0.21	0.13	0.22	0.61	4.56	(3)交通工具零件及維修費	106.56	-0.08	0.03	0.02	-0.01	0.35	0.08	1.23
11.乳類	111.85	0.76	0.00	0.67	0.48	0.32	-0.50	3.15	(4)其他交通服務費	99.16	0.09	0.13	-0.01	-0.24	0.00	-0.22	-0.16
12.食用油	103.46	0.13	-0.19	-1.41	1.84	0.95	-0.39	1.71	五.醫藥保健類	105.69	0.05	0.00	0.05	0.09	-0.12	0.02	1.52
13.調味品	110.21	0.57	0.77	-0.34	-0.80	0.63	-0.56	1.71	1.醫療費用	106.23	0.02	0.01	0.08	-0.01	0.17	0.00	2.33
14.酒	101.88	-1.45	0.83	0.04	0.58	0.52	0.45	0.94	2.藥品及保健食品	106.30	0.17	0.05	0.20	0.24	-1.01	0.06	-0.16
15.非酒精性飲料及材料	106.19	-1.44	-2.55	0.74	0.39	0.43	2.21	0.22	3.醫療保健器材	98.88	-0.08	-0.16	-0.57	0.49	-0.01	0.04	-0.36
16.調理食品	120.58	0.19	0.18	-0.79	0.99	0.74	0.09	1.52	六.教養娛樂類	100.69	0.29	1.23	-0.26	-1.08	0.33	-0.75	0.33
17.外食費	114.53	0.11	0.01	0.14	0.30	0.12	0.02	2.05	1.教養費用	99.59	0.09	-0.03	0.17	0.35	0.00	-0.04	0.45
18.其他食品	110.19	0.26	0.00	-1.83	0.69	1.31	0.23	1.34	(1)書報期刊	102.29	-0.02	0.04	0.18	0.40	-0.11	-0.29	0.02
二.衣著類	108.69	-1.77	-2.84	-3.20	-0.71	13.95	-2.12	0.13	(2)學雜費	101.62	0.00	0.00	0.02	0.38	0.00	0.00	0.41
1.成衣	110.10	-2.23	-3.43	-3.71	-1.51	17.75	-2.56	-1.29	(3)補習及學習費	104.32	0.00	0.14	0.07	0.50	0.04	0.01	1.35
(1)男人衣著	105.62	-0.86	-2.75	-2.79	-0.79	11.43	-2.29	0.10	(4)教養設備及用具	78.29	0.84	-0.64	1.13	-0.15	-0.04	-0.08	-1.04
(2)女人衣著	110.78	-3.02	-3.79	-4.49	-2.02	20.33	-3.01 X	-2.23	2.娛樂費用	102.21	0.54	2.87	-0.80	-2.90	0.77	-1.68	0.18
(3)兒童衣著及學生制服	114.52	-1.33	-3.10	-2.16	-0.69	18.40	-1.18	0.25	(1)娛樂設備	91.02	0.12	0.01	0.34	0.25	0.16	-0.51	-1.44
2.鞋類	104.31	-0.45	-0.91	-1.49	2.22	1.59	-0.69	6.55	(2)娛樂服務	105.34	0.65	3.60	-1.09	-3.68	0.92	-1.98	0.60
3.衣著服務及配件	104.89	1.26	-0.14	-1.39	0.96	2.16	0.33	2.73	七.雜項類	110.93	-1.45	-0.09	0.00	1.01	1.54	1.42	4.97
三.居住類	102.52	1.46	0.00	0.19	0.19	-1.15	0.10	1.33	1.香菸及檳榔	143.19	-6.64	-1.44	1.21	3.78	9.55	6.92 ▲	24.46
1.房租	105.06	0.08	0.05	0.11	0.09	0.07	0.04	0.89	2.美容及衛生用品	100.77	-0.52	0.29	-0.49	0.55	-2.05	0.41	-0.32
2.住宅維修費	107.25	0.02	-0.02	0.00	0.36	0.23	0.11	0.98	3.個人隨身用品	97.45	0.83	-0.69	-0.21	1.12	-0.42	0.34	-0.85
(1)維修材料	106.76	0.04	0.04	0.00	0.09	0.23	0.31	1.06	4.個人服務	101.53	-4.63	0.00	0.00	0.17	7.44	-6.77 X	1.93
(2)維修服務	107.40	0.00	-0.07	0.00	0.55	0.23	-0.03	0.91	5.理容服務費	108.70	1.81	0.79	-0.23	0.07	-2.13	2.46	1.66
									6.其他	108.04	0.03	-0.13	-0.20	0.25	0.36	0.00	0.33

註：由於受查者延誤或更正報價，本表所載資料於公布後3個月內均可能修正。

註：▲為本月份漲幅較大者，×為跌幅較大者。

表3 所得層級別消費者物價指數變動分析表

基期:民國100年=100

民國106年11月

七大基本分類		權數 (%)	本 月 指 數	本月指數與各期比較				本年前11月指數平均		
				與上月比較 (%)	對總指數影響 (百分點)	與上年同月比較 (%)	對總指數影響 (百分點)	指數	與上年同期比較 (%)	對總指數影響 (百分點)
全體 家庭	總指數	1,000.00	106.90	0.24	0.24	0.35	0.35	105.66	0.57	0.57
	食物類	251.94	120.93	0.82	0.23	-2.68	-0.79	118.16	-0.40	-0.12
	衣著類	37.68	108.69	-2.12	-0.08	0.13	0.00	102.77	-0.25	-0.01
	居住類	271.35	102.52	0.10	0.03	1.33	0.35	102.40	0.82	0.22
	交通及通訊類	153.36	95.62	0.64	0.09	2.44	0.33	94.46	1.76	0.24
	醫藥保健類	49.24	105.69	0.02	0.00	1.52	0.07	105.34	1.56	0.08
	教養娛樂類	168.44	100.69	-0.75	-0.12	0.33	0.05	101.33	0.25	0.04
	雜項類	67.99	110.93	1.42	0.10	4.97	0.34	108.02	1.80	0.12
可 支 配 所 得 最 低 20% 家 庭	總指數	1,000.00	108.67	0.48	0.48	0.26	0.26	106.97	0.50	0.50
	食物類	299.61	121.37	0.81	0.27	-3.11	-1.08	118.11	-0.76	-0.25
	衣著類	27.88	107.46	-1.99	-0.06	0.16	0.00	101.89	-0.30	-0.01
	居住類	373.11	102.77	0.10	0.03	1.54	0.54	102.47	0.94	0.33
	交通及通訊類	104.21	96.05	0.76	0.07	2.69	0.24	94.81	1.80	0.16
	醫藥保健類	52.53	106.03	-0.03	0.00	1.99	0.10	105.54	1.88	0.10
	教養娛樂類	88.08	100.18	-0.39	-0.03	0.13	0.01	100.41	0.19	0.02
	雜項類	54.59	116.99	3.49	0.20	8.30	0.45	111.14	2.81	0.16
可 支 配 所 得 中 間 60% 家 庭	總指數	1,000.00	107.15	0.28	0.28	0.42	0.42	105.85	0.60	0.60
	食物類	261.06	121.09	0.77	0.23	-2.54	-0.77	118.32	-0.34	-0.10
	衣著類	35.07	108.04	-2.16	-0.08	0.12	0.00	102.28	-0.31	-0.01
	居住類	268.03	102.40	0.10	0.03	1.36	0.35	102.29	0.81	0.21
	交通及通訊類	150.77	95.57	0.68	0.09	2.58	0.34	94.34	1.85	0.24
	醫藥保健類	47.81	105.70	0.02	0.00	1.63	0.08	105.32	1.64	0.08
	教養娛樂類	172.43	100.74	-0.68	-0.11	0.36	0.06	101.29	0.27	0.04
	雜項類	64.83	112.69	1.83	0.12	5.71	0.37	109.18	2.11	0.14
可 支 配 所 得 最 高 20% 家 庭	總指數	1,000.00	106.02	0.01	0.01	0.49	0.49	105.12	0.62	0.62
	食物類	219.48	120.46	0.77	0.19	-2.06	-0.53	118.17	-0.01	0.00
	衣著類	44.43	108.78	-2.26	-0.10	0.42	0.02	102.57	-0.08	0.00
	居住類	240.31	102.77	0.12	0.03	1.24	0.29	102.68	0.76	0.18
	交通及通訊類	167.41	95.56	0.55	0.08	2.21	0.33	94.51	1.62	0.24
	醫藥保健類	53.32	105.27	0.06	0.00	1.20	0.06	105.02	1.36	0.07
	教養娛樂類	196.31	101.04	-1.11	-0.21	0.43	0.08	102.09	0.28	0.05
	雜項類	78.75	107.60	0.27	0.02	3.23	0.25	106.07	1.07	0.08

說明：由於受查者延誤或更正報價，本表所載資料於公布後3個月內均可能修正。

表4 躉售物價指數變動分析表

民國106年11月

基期：民國100年=100

類 別	權數 (%)	本月指數	本月指數與各期比較						本年前11月指數平均			
			與上月比較 (%)	對總指數影響(百分點)	與上年同月比較 (%)	對總指數影響(百分點)	與上年12月比較 (%)	對總指數影響(百分點)	指數	與上年同期比較 (%)	對總指數影響(百分點)	
總指數	1,000.00	86.54	0.48	0.48	1.57	1.57	0.03	0.03	85.45	0.95	0.95	
國產內銷品	298.00	90.98	0.85	0.27	3.50	1.07	2.74	0.83	89.47	3.47	1.05	
進口品	334.08	80.50	0.95	0.30	2.53	0.79	0.46	0.14	78.84	1.44	0.44	
出口品	367.92	88.30	-0.25	-0.09	-0.79	-0.30	-2.47	-0.95	88.11	-1.40	-0.54	
一.農林漁牧業產品	28.46	100.54	1.79	0.06	-11.73	-0.46	-4.15	-0.15	100.56	-4.24	-0.15	
1.農產品	15.22	93.68	2.65	0.04	-22.59	-0.50	-9.40	-0.18	96.20	-7.74	-0.15	
2.禽畜產品	6.96	107.01	0.37	0.00	-0.22	0.00	1.03	0.01	106.08	-1.98	-0.02	
3.林產品	0.33	114.81	2.95	0.00	5.40	0.00	6.68	0.00	108.39	2.88	0.00	
4.水產品	5.95	110.41	1.51	0.01	5.58	0.04	2.19	0.02	105.56	1.54	0.01	
二.土石及礦產品	68.10	66.33	5.10	0.26	22.15	0.97	11.09	0.52	60.48	23.48	0.93	
1.石油及天然氣	48.99	58.66	7.95	0.25	27.00	0.72	10.53	0.32	51.52	20.21	0.50	
2.土石採取及其他礦產品	19.10	83.42	0.48	0.01	14.57	0.25	12.02	0.21	80.93	29.03	0.43	
三.製造業產品	876.63	87.43	0.16	0.14	1.09	0.97	-0.48	-0.43	86.64	0.23	0.21	
1.食品	23.64	98.57	0.04	0.00	-2.12	-0.06	-2.78	-0.08	99.56	0.02	0.00	
2.飲料	5.11	99.73	0.07	0.00	-1.04	-0.01	-0.92	-0.01	99.66	-1.82	-0.01	
3.菸類	2.24	150.05	0.00	0.00	21.30	0.07	21.30	0.07	138.07	11.62	0.04	
4.紡織品	18.30	91.51	-0.62	-0.01	-2.35	-0.05	-3.17	-0.06	92.52	-2.42	-0.05	
5.成衣及服飾品	3.47	107.23	-0.28	0.00	-4.34	-0.02	-4.39	-0.02	108.17	-4.86	-0.02	
6.皮革及其製品	3.83	113.62	-0.39	0.00	-2.30	-0.01	-2.42	-0.01	114.59	-0.70	0.00	
7.木竹製品	1.79	103.12	-0.78	0.00	-1.97	0.00	-2.82	-0.01	103.33	-3.30	-0.01	
8.紙漿、紙、紙製品及印刷品	13.84	96.37	0.36	0.01	4.21	0.06	3.60	0.05	94.92	1.88	0.03	
9.石油及煤製品	63.88	66.85	3.71	0.18	15.60	0.67	7.74	0.35	61.99	14.78	0.60	
10.化學材料	117.65	76.43	0.78	0.08	8.66	0.85	2.99	0.30	74.44	8.45	0.81	
11.化學製品及藥品	28.96	88.75	-0.05	0.00	-2.95	-0.09	-2.61	-0.08	89.34	-3.15	-0.10	
12.橡膠及塑膠製品	23.42	92.65	-0.13	0.00	-2.10	-0.05	-2.34	-0.06	92.92	-2.90	-0.08	
13.非金屬礦物製品	19.84	77.99	-0.15	0.00	-5.33	-0.10	-3.26	-0.06	79.12	-5.74	-0.11	
14.基本金屬	80.93	79.32	0.77	0.06	11.66	0.79	7.07	0.49	76.26	13.08	0.85	
15.金屬製品	39.13	93.66	-0.09	0.00	1.01	0.04	-0.45	-0.02	93.53	1.56	0.07	
16.電子零組件	227.68	94.82	-0.35	-0.09	-2.53	-0.65	-3.11	-0.79	94.85	-3.86	-1.02	
17.電腦、電子產品及光學製品	67.69	80.66	-0.47	-0.03	-2.50	-0.16	-3.22	-0.20	81.47	-3.89	-0.26	
18.電力設備	27.16	93.95	-0.15	0.00	0.17	0.01	-1.11	-0.03	93.45	-1.42	-0.04	
19.機械設備	60.18	92.55	-0.29	-0.02	-3.56	-0.24	-2.72	-0.18	92.96	-4.60	-0.32	
20.運輸工具及零件	36.02	98.80	-0.20	-0.01	-1.37	-0.06	-1.46	-0.06	98.63	-2.69	-0.12	
21.家具及裝設品	3.96	104.71	-0.28	0.00	-2.32	-0.01	-2.60	-0.01	105.23	-2.88	-0.01	
22.雜項工業製品	7.95	105.94	-0.32	0.00	-0.76	-0.01	-1.20	-0.01	105.03	-2.86	-0.03	
四.水電燃氣	26.82	92.77	0.23	0.01	3.16	0.09	3.03	0.09	93.26	-0.96	-0.03	
一.原材料	87.80	70.92	3.70	0.26	15.17	0.97	7.57	0.51	66.26	16.31	0.97	
二.中間產品	396.99	86.06	0.56	0.22	3.21	1.25	1.37	0.53	84.78	2.12	0.82	
三.最終產品	147.31	94.05	0.49	0.08	-2.17	-0.36	-0.42	-0.07	93.48	-1.80	-0.30	
特別分類	內銷品	632.08	85.44	0.91	0.57	3.03	1.87	1.59	0.98	83.85	2.44	1.50
國產品	665.92	89.67	0.25	0.17	1.13	0.78	-0.16	-0.11	88.88	0.74	0.51	

說明：由於受查者延誤或更正報價，本表所載資料於公布後3個月內均可能修正。

表5 躉售物價國產內銷品指數變動分析表

基期：民國100年=100

民國106年11月

類別	權數 (%)	本月 指數	本月指數與各期比較						本年前11月指數平均		
			與上月 比較(%)	對總指數 影響(百分點)	與上年同月 比較(%)	對總指數 影響(百分點)	與上年12月 比較(%)	對總指數 影響(百分點)	指數	與上年同期 比較(%)	對總指數 影響(百分點)
總指數	1,000.00	90.98	0.85	0.85	3.50	3.50	2.74	2.74	89.47	3.47	3.47
一.農林漁牧業產品	63.26	114.36	2.63	0.21	-14.01	-1.36	-4.08	-0.35	113.80	-4.73	-0.42
1.農產品	28.23	120.16	4.38	0.15	-28.31	-1.49	-10.16	-0.42	123.13	-9.40	-0.41
2.禽畜產品	22.72	107.37	0.33	0.01	-0.48	-0.01	0.85	0.02	106.51	-2.13	-0.06
3.林產品	0.02	108.19	0.00	0.00	-0.12	0.00	-0.59	0.00	108.06	2.00	0.00
4.水產品	12.30	118.06	2.68	0.05	8.94	0.15	2.84	0.05	110.63	3.07	0.05
二.土石及礦產品	6.79	104.32	0.18	0.00	0.00	0.00	-0.18	0.00	104.08	-1.74	-0.01
1.石油及天然氣	0.64	69.08	2.98	0.00	26.54	0.01	24.02	0.01	62.97	11.75	0.00
2.土石採取及其他礦產品	6.15	107.03	0.00	0.00	-1.39	-0.01	-1.48	-0.01	107.40	-2.47	-0.02
三.製造業產品	839.96	88.87	0.76	0.62	5.71	4.58	3.47	2.82	87.07	4.98	4.00
1.食品	53.37	99.00	0.20	0.01	-0.93	-0.06	-1.37	-0.08	99.42	0.36	0.02
2.飲料	11.81	99.97	0.16	0.00	0.06	0.00	0.05	0.00	99.70	-0.27	0.00
3.菸類	4.82	148.92	0.00	0.00	38.00	0.23	38.00	0.22	130.28	20.73	0.12
4.紡織品	21.09	90.49	0.01	0.00	2.82	0.06	1.65	0.04	90.31	2.46	0.05
5.成衣及服飾品	2.09	102.80	-0.22	0.00	-1.71	0.00	-1.66	0.00	103.42	-0.61	0.00
6.皮革及其製品	0.87	108.78	-0.86	0.00	-1.96	0.00	-0.59	0.00	108.95	-2.16	0.00
7.木竹製品	1.30	104.17	0.25	0.00	-0.79	0.00	-1.29	0.00	104.44	-0.53	0.00
8.紙漿、紙、紙製品及印刷品	26.86	98.31	-0.17	-0.01	4.94	0.14	5.25	0.15	97.36	3.49	0.10
9.石油及煤製品	87.34	77.24	4.28	0.31	14.51	0.97	7.94	0.56	72.09	11.39	0.74
10.化學材料	134.82	77.37	1.52	0.17	11.36	1.22	5.11	0.58	74.64	11.01	1.16
11.化學製品及藥品	20.11	94.83	-0.20	0.00	-1.36	-0.03	-1.14	-0.02	95.01	-1.63	-0.04
12.橡膠及塑膠製品	18.70	98.30	-0.14	0.00	0.72	0.01	0.41	0.01	98.10	1.32	0.03
13.非金屬礦物製品	41.78	83.16	-0.08	0.00	-3.98	-0.16	-2.61	-0.10	84.25	-4.32	-0.18
14.基本金屬	113.45	82.74	0.93	0.10	15.37	1.43	10.29	1.00	79.27	16.20	1.46
15.金屬製品	57.18	96.90	0.31	0.02	5.11	0.31	3.74	0.23	95.85	6.54	0.39
16.電子零組件	101.37	91.58	0.00	0.00	-0.05	-0.01	-0.30	-0.03	91.14	-1.46	-0.16
17.電腦、電子產品及光學製品	17.74	72.47	-0.10	0.00	1.94	0.03	1.48	0.02	72.19	0.84	0.01
18.電力設備	36.60	90.70	0.43	0.02	8.92	0.31	5.17	0.19	88.07	5.82	0.21
19.機械設備	32.84	105.59	0.04	0.00	1.91	0.07	1.44	0.06	104.99	1.47	0.06
20.運輸工具及零件	48.10	100.84	0.06	0.00	0.65	0.04	0.34	0.02	100.62	0.32	0.02
21.家具及裝設品	1.39	109.40	0.00	0.00	0.51	0.00	1.07	0.00	109.03	0.29	0.00
22.雜項工業製品	6.36	99.21	0.19	0.00	0.53	0.00	0.51	0.00	98.91	-0.43	0.00
四.水電燃氣	89.99	92.77	0.23	0.02	3.16	0.29	3.03	0.28	93.26	-0.96	-0.10
1.水	4.07	104.79	0.00	0.00	0.07	0.00	0.07	0.00	104.77	0.89	0.00
2.電	72.47	95.94	0.00	0.00	0.00	0.00	0.00	0.00	98.50	-2.74	-0.23
3.燃氣	13.45	73.13	1.94	0.02	33.16	0.29	31.43	0.28	63.12	14.78	0.13

說明：由於受查者延誤或更正報價，最近3個月資料均可能修正。

表6 進口物價指數變動分析表

民國106年11月

基期：民國100年=100

類別	權數 (%)	本月 指數	本月指數與各期比較						本年前11月指數平均					
			與上月 比較(%)	對總指數 影響(百分點)	與上年同月 比較(%)	對總指數 影響(百分點)	與上年12月 比較(%)	對總指數 影響(百分點)	指數	與上年同期 比較(%)	對總指數 影響(百分點)			
總指數	1,000.00	80.50	0.95	0.95	2.53	2.53	0.46	0.46	78.84	1.44	1.44			
按新台幣計價	基本分類	第1類 動物產品	8.61	113.35	-0.01	0.00	1.17	0.01	-0.05	0.00	111.94	5.16	0.06	
		第2類 植物產品	18.11	74.44	-0.68	-0.01	-7.48	-0.14	-8.08	-0.15	76.54	-5.39	-0.10	
		第4類 調製食品、飲料、酒及菸類	14.68	107.42	-0.61	-0.01	-3.75	-0.08	-4.57	-0.10	110.21	-1.83	-0.04	
		第5類 礦產品	251.08	63.71	5.38	1.03	22.19	3.71	11.52	2.07	57.78	23.04	3.50	
		第6類 化學或有關工業產品	125.25	79.98	0.39	0.05	3.67	0.45	0.40	0.05	79.06	1.42	0.18	
		第7類 塑、橡膠及其製品	36.74	79.44	0.37	0.01	-0.24	-0.01	-1.49	-0.06	78.76	-0.89	-0.03	
		第8類 皮革及其製品	4.12	107.66	-0.40	0.00	-3.01	-0.02	-3.60	-0.02	109.72	-0.57	0.00	
		第9類 木及木製品	5.15	105.04	-0.26	0.00	-0.79	-0.01	-1.33	-0.01	103.97	-2.77	-0.02	
		第10類 木漿、紙及其製品	10.59	90.48	1.61	0.02	2.13	0.03	0.42	0.01	88.85	-1.12	-0.01	
		第11類 紡織及其製品	13.17	81.52	-0.55	-0.01	-4.23	-0.07	-4.16	-0.07	82.55	-3.70	-0.06	
		第13類 石料製品、玻璃及玻璃器	13.33	59.45	-0.22	0.00	-9.08	-0.10	-4.33	-0.05	60.67	-9.04	-0.11	
		第15類 基本金屬及其製品	99.49	78.99	0.65	0.06	6.66	0.62	2.24	0.21	75.89	7.91	0.71	
		第16類 機器、電機、電視影像及聲音記錄機等設備	326.36	90.02	-0.40	-0.15	-4.02	-1.55	-3.17	-1.19	90.55	-5.52	-2.19	
		第17類 運輸工具	23.03	93.18	-0.20	-0.01	-1.98	-0.06	-1.65	-0.05	92.26	-5.21	-0.15	
		第18類 光學、計量、醫療儀器、樂器及其零件	41.48	94.34	-0.39	-0.02	-4.34	-0.22	-3.38	-0.17	95.10	-4.96	-0.26	
		第20類 雜項製品	5.31	97.13	-0.23	0.00	-2.58	-0.02	-1.69	-0.01	97.04	-4.73	-0.03	
		用途分類	農工原料	781.23	78.37	1.37	1.04	4.74	3.54	1.65	1.24	76.05	3.55	2.62
			資本用品	130.50	85.46	-0.40	-0.05	-5.12	-0.76	-3.62	-0.52	86.31	-6.06	-0.92
			消費用品	88.28	93.13	-0.39	-0.04	-2.39	-0.25	-2.52	-0.26	93.70	-2.47	-0.26
			非耐久消費用品	39.48	100.88	-0.24	-0.01	-2.08	-0.11	-2.51	-0.13	102.27	0.19	0.01
耐久消費用品	48.80		86.91	-0.52	-0.03	-2.68	-0.14	-2.52	-0.13	86.80	-4.92	-0.27		
總指數	1,000.00	78.57	1.42	1.42	8.10	8.10	6.69	6.69	76.03	7.43	7.43			
按美元計價	基本分類	第1類 動物產品	8.61	110.66	0.45	0.01	6.67	0.08	6.15	0.07	108.00	11.36	0.13	
		第2類 植物產品	18.11	72.62	-0.22	0.00	-2.46	-0.04	-2.38	-0.04	73.76	0.20	0.00	
		第4類 調製食品、飲料、酒及菸類	14.68	104.83	-0.15	0.00	1.48	0.03	1.35	0.03	106.28	3.98	0.09	
		第5類 礦產品	251.08	62.18	5.86	1.12	28.82	4.81	18.42	3.30	55.73	30.18	4.59	
		第6類 化學或有關工業產品	125.25	78.05	0.85	0.11	9.30	1.14	6.63	0.82	76.23	7.43	0.93	
		第7類 塑、橡膠及其製品	36.74	77.51	0.83	0.03	5.18	0.19	4.63	0.17	75.94	4.99	0.19	
		第8類 皮革及其製品	4.12	105.08	0.07	0.00	2.27	0.01	2.39	0.01	105.81	5.30	0.03	
		第9類 木及木製品	5.15	102.48	0.21	0.00	4.59	0.03	4.77	0.03	100.25	3.02	0.02	
		第10類 木漿、紙及其製品	10.59	88.26	2.08	0.02	7.69	0.09	6.65	0.08	85.64	4.77	0.06	
		第11類 紡織及其製品	13.17	79.53	-0.09	0.00	0.98	0.02	1.78	0.03	79.58	2.03	0.03	
		第13類 石料製品、玻璃及玻璃器	13.33	57.98	0.24	0.00	-4.15	-0.05	1.59	0.02	58.47	-3.69	-0.04	
		第15類 基本金屬及其製品	99.49	77.04	1.12	0.11	12.47	1.17	8.57	0.82	73.14	14.26	1.28	
		第16類 機器、電機、電視影像及聲音記錄機等設備	326.36	87.88	0.07	0.02	1.21	0.47	2.83	1.06	87.35	0.10	0.04	
		第17類 運輸工具	23.03	90.96	0.26	0.01	3.35	0.09	4.46	0.12	89.00	0.44	0.01	
		第18類 光學、計量、醫療儀器、樂器及其零件	41.48	92.08	0.08	0.00	0.87	0.04	2.62	0.13	91.72	0.69	0.04	
		第20類 雜項製品	5.31	94.81	0.23	0.00	2.71	0.02	4.40	0.03	93.61	0.93	0.01	
		用途分類	農工原料	781.23	76.49	1.85	1.41	10.44	7.80	7.95	5.99	73.33	9.64	7.15
			資本用品	130.50	83.44	0.07	0.01	0.05	0.01	2.36	0.34	83.26	-0.49	-0.07
			消費用品	88.28	90.91	0.08	0.01	2.92	0.31	3.53	0.36	90.38	3.33	0.36
			非耐久消費用品	39.48	98.47	0.22	0.01	3.24	0.17	3.53	0.18	98.65	6.12	0.31
耐久消費用品	48.80		84.82	-0.07	0.00	2.60	0.14	3.51	0.19	83.71	0.73	0.04		

- 說明：1. 表列基本分類係採國際商品統一(HS)分類系統，惟受限於版面，類別名稱經適度簡化。
2. 基本分類中，部分類章因考量對廠商或具特定性，爰不單獨公布該類章，惟納編彙計總指數。
3. 匯率採當月賣出日平均匯率，11月美元匯率為30.16。
4. 由於受查者延誤或更正報價，本表所載資料於公布後3個月內均可能修正。

表7 出口物價指數變動分析表

基期：民國100年=100

民國106年11月

類別	權數 (%)	本月 指數	本月指數與各期比較						本年前11月指數平均			
			與上月 比較(%)	對總指數 影響(百分點)	與上年同月 比較(%)	對總指數 影響(百分點)	與上年12月 比較(%)	對總指數 影響(百分點)	指數	與上年同期 比較(%)	對總指數 影響(百分點)	
總指數	1,000.00	88.30	-0.25	-0.25	-0.79	-0.79	-2.47	-2.47	88.11	-1.40	-1.40	
按新台幣計價 基本分類	第1類 動物產品	6.61	96.53	-0.96	-0.01	1.63	0.01	4.09	0.03	94.92	1.43	0.01
	第4類 調製食品、飲料、酒及菸類	4.29	108.52	-0.26	0.00	-5.16	-0.03	-5.66	-0.03	109.52	-6.13	-0.03
	第5類 礦產品	59.90	59.76	1.25	0.05	13.31	0.47	3.28	0.13	56.50	16.76	0.54
	第6類 化學或有關工業產品	74.94	75.34	-0.08	-0.01	2.31	0.14	-0.72	-0.05	74.46	2.39	0.15
	第7類 塑、橡膠及其製品	84.07	87.91	0.19	0.02	4.01	0.32	0.40	0.03	87.17	5.84	0.46
	第10類 木漿、紙及其製品	6.26	98.41	0.47	0.00	4.68	0.03	2.68	0.02	95.56	0.77	0.01
	第11類 紡織及其製品	42.39	89.64	-0.61	-0.03	-2.80	-0.12	-4.07	-0.18	90.31	-3.23	-0.14
	第13類 石料製品、玻璃及玻璃器	8.57	77.55	-0.36	0.00	-3.69	-0.03	-2.10	-0.02	78.12	-4.88	-0.04
	第15類 基本金屬及其製品	100.69	83.66	-0.04	0.00	3.14	0.29	1.11	0.10	83.24	3.80	0.34
	第16類 機器、電機、電視影像及聲音記錄機等設備	480.78	92.70	-0.42	-0.21	-2.49	-1.27	-3.67	-1.86	92.84	-3.87	-1.99
第17類 運輸工具	30.25	102.11	-0.45	-0.02	-2.96	-0.11	-3.12	-0.11	102.41	-4.16	-0.15	
第18類 光學、計量、醫療儀器、樂器及其零件	79.74	93.45	-0.45	-0.04	-4.62	-0.41	-4.93	-0.43	94.33	-4.90	-0.43	
第20類 雜項製品	15.18	106.23	-0.43	-0.01	-3.93	-0.07	-4.59	-0.09	106.84	-4.72	-0.09	
部門別	農產品	6.28	122.92	-0.84	-0.01	-0.16	0.00	2.27	0.01	122.05	-0.47	0.00
	農產加工品	5.19	85.85	-0.68	0.00	-2.17	-0.01	-2.51	-0.02	85.46	-3.45	-0.02
	工業產品	988.54	88.25	-0.25	-0.25	-0.79	-0.78	-2.51	-2.48	88.06	-1.40	-1.38
	非重化工業產品	159.53	95.57	-0.34	-0.06	-2.96	-0.52	-3.93	-0.69	96.13	-3.64	-0.65
	重化工業產品	829.00	86.78	-0.23	-0.19	-0.31	-0.25	-2.20	-1.78	86.44	-0.91	-0.73
總指數	1,000.00	86.18	0.22	0.22	4.64	4.64	3.61	3.61	84.96	4.48	4.48	
按美元計價 基本分類	第1類 動物產品	6.61	94.28	-0.50	0.00	7.19	0.05	10.57	0.07	91.65	7.47	0.05
	第4類 調製食品、飲料、酒及菸類	4.29	105.93	0.21	0.00	0.02	0.00	0.22	0.00	105.62	-0.53	0.00
	第5類 礦產品	59.90	58.32	1.73	0.07	19.48	0.69	9.71	0.37	54.47	23.51	0.76
	第6類 化學或有關工業產品	74.94	73.49	0.38	0.02	7.88	0.49	5.45	0.34	71.76	8.46	0.52
	第7類 塑、橡膠及其製品	84.07	85.77	0.66	0.06	9.68	0.78	6.65	0.54	84.03	12.13	0.94
	第10類 木漿、紙及其製品	6.26	96.00	0.94	0.01	10.38	0.07	9.07	0.06	92.13	6.83	0.05
	第11類 紡織及其製品	42.39	87.47	-0.15	-0.01	2.51	0.11	1.90	0.08	87.07	2.54	0.11
	第13類 石料製品、玻璃及玻璃器	8.57	75.63	0.11	0.00	1.56	0.01	3.99	0.03	75.28	0.78	0.01
	第15類 基本金屬及其製品	100.69	81.61	0.43	0.04	8.77	0.81	7.40	0.68	80.23	9.96	0.90
	第16類 機器、電機、電視影像及聲音記錄機等設備	480.78	90.48	0.06	0.03	2.84	1.45	2.33	1.18	89.53	1.87	0.96
第17類 運輸工具	30.25	99.65	0.01	0.00	2.33	0.08	2.90	0.10	98.76	1.55	0.06	
第18類 光學、計量、醫療儀器、樂器及其零件	79.74	91.21	0.02	0.00	0.58	0.05	0.99	0.09	90.97	0.79	0.07	
第20類 雜項製品	15.18	103.70	0.03	0.00	1.31	0.02	1.35	0.03	103.05	0.96	0.02	
部門別	農產品	6.28	120.16	-0.37	0.00	5.28	0.03	8.63	0.05	117.94	5.44	0.04
	農產加工品	5.19	83.83	-0.21	0.00	3.18	0.02	3.56	0.02	82.45	2.31	0.01
	工業產品	988.54	86.13	0.23	0.23	4.64	4.58	3.57	3.53	84.91	4.48	4.42
	非重化工業產品	159.53	93.26	0.12	0.02	2.33	0.41	2.05	0.36	92.69	2.10	0.38
	重化工業產品	829.00	84.68	0.25	0.20	5.14	4.16	3.89	3.16	83.34	5.00	4.04

說明：1. 表列基本分類係採國際商品統一(HS)分類系統，惟受限於版面，類別名稱經適度簡化。

2. 基本分類中，部分類章因考量對廠商或具特定性，爰不單獨公布該類章，惟納編彙計總指數。

3. 匯率採當月買入日平均匯率，11月美元匯率為30.06。

4. 由於受查者延誤或更正報價，本表所載資料於公布後3個月內均可能修正。

表 8 消費者物價按購買頻度別分類變動內涵分析

頻度	106年11月與上月比較				106年11月與上年同月比較				106年1-11月與上年同期比較				
	上漲		下跌		上漲		下跌		上漲		下跌		
	項目	漲幅%	項目	跌幅%	項目	漲幅%	項目	跌幅%	項目	漲幅%	項目	跌幅%	
每月	香蕉	33.27	芹菜	-41.37	香菸	27.27	香蕉	-55.14	柳丁	16.19	小黃瓜	-26.69	
	木瓜	24.78	小黃瓜	-20.93	95無鉛汽油	13.85	胡蘿蔔	-54.27	95無鉛汽油	9.84	甘藍菜(高麗菜)	-23.46	
	蘿蔔	16.85	柳丁	-20.91	肉魚	12.11	甘藍菜(高麗菜)	-32.72	鮮奶	6.07	胡蘿蔔	-23.44	
	包裝茶飲料	10.71	鮭魚	-4.08	診所掛號費	7.63	番茄	-28.17	診所掛號費	5.97	火龍果	-15.74	
	香菸	7.31	發酵乳及優格	-1.98	鮮奶	5.60	木瓜	-27.43	香菸	5.29	雞蛋	-12.06	
	95無鉛汽油	4.29	麵條	-1.03	豬肉	4.84	雞蛋	-14.43	豬肉	4.07	小番茄	-11.65	
	雞肉	1.79	豬肉	-0.98	麵包	4.84	鮭魚	-4.81	麵包	3.19	行動電話費	-2.28	
	米	1.38	鮮奶	-0.74	中式米食	2.11	行動電話費	-2.28	中式餐廳料理	2.11	吳郭魚	-1.93	
	每季	玉米	24.55	白花椰菜	-17.63	蛤蜊	36.00	白花椰菜	-37.05	蛤蜊	32.21	包心白菜	-24.06
番石榴		17.68	包心白菜	-17.02	桶裝瓦斯	24.58	茄子	-33.41	客運汽車票	13.16	絲瓜	-23.70	
98無鉛汽油		3.94	果蔬汁	-3.95	客運汽車票	17.03	包心白菜	-31.10	桶裝瓦斯	12.05	白花椰菜	-13.12	
碳酸飲料		3.73	鮭魚	-3.15	天然瓦斯	15.33	番石榴	-11.66	98無鉛汽油	8.79	蘋果	-5.62	
洗髮精、潤絲精		3.51	巧克力	-2.82	98無鉛汽油	12.17	黃花魚	-6.15	天然瓦斯	6.88	家庭用電	-2.63	
洗、剪髮		2.85	沙拉油、調理油	-2.09	嘉臘魚、赤鯨	8.67	衣服清潔劑	-3.29	乾豆(花生、紅豆、綠豆等)	6.12	網路費	-1.78	
天然瓦斯		1.91	沐浴用品	-1.47	洗、剪髮	1.15	網路費	-1.39	火鍋	3.70	衛生紙、面紙及紙巾	-1.68	
每半年		蚵(牡蠣)	6.19	柑橘	-9.70	郵資	44.28	哈密瓜	-15.39	郵資	16.10	西瓜	-6.73
		運動及機能性飲料	5.92	女用內衣褲	-3.96	女鞋	11.72	蚵(牡蠣)	-9.54	女鞋	4.72	女褲(裙)	-2.93
	薑	2.24	男褲	-3.27	薑	11.01	茶葉(粉、包、精)	-3.66	柑橘	3.05	柿子	-4.12	
	土拖、馬加魚	2.19	寵物及其必需品(含設備)	-2.41	汽車保養及修理	2.21	女上衣	-3.27	汽車保養及修理	2.34	薑	-0.95	
	每年	其他家庭耐久設備(熨斗、烘碗機等)	4.13	女外套	-5.89	其他理容服務費(做臉、塑身等)	4.10	汽、機車保險費	-6.41	其他理容服務費(做臉、塑身等)	2.65	人身傷害險	-4.66
染、燙髮		3.61	男外套	-3.97	視唱中心費用	2.63	女外套	-4.74	女外套	2.38	汽、機車保險費	-3.77	
燕窩、雞精		1.32	旅館住宿費	-1.04	國中課業補習費	1.43	旅館住宿費	-2.34	染、燙髮	2.02	旅館住宿費	-2.05	
大於一年		柴油	5.36	保母費	-13.22	柴油	17.72	行動電話	-8.13	柴油	12.81	行動電話	-7.27
	電子遊樂器軟硬體設備及配件	2.27	家事服務費	-5.81	其他個人照顧服務(不含醫療看護)	3.27	電視機	-4.26	其他個人照顧服務(不含醫療看護)	3.26	電視機	-4.63	
	床(床墊)	1.90	國外旅遊團費	-4.29	高中以上課業補習費	2.78	汽、機車輪胎	-3.57	高中以上課業補習費	2.15	金飾及珠寶	-4.60	
	洗衣及乾衣設備	1.33	汽車	-1.25	機票	2.40	電腦	-2.23	機票	1.95	汽、機車輪胎	-3.01	

表9 行政院穩定物價小組關注之重要民生物資CPI年增率

單位：%

項目群名稱	100年 基期權數	104年	105年			106年											
			全年	11月	12月	1-11月	1月	2月	3月	4月	5月	6月	7月	8月	9月	10月	11月
米	0.31	-0.16	1.93	-0.55	-0.92	-0.58	-5.69	-5.05	1.15	1.15	-3.22	-1.65	-1.09	1.93	0.04	3.79	3.08
麵粉、調製麵粉	0.01	-0.85	0.58	2.66	4.43	-0.35	3.44	0.15	-0.53	-1.38	-0.93	-1.28	0.14	-1.79	-1.43	0.72	-0.81
豬肉	0.99	2.49	0.64	1.46	2.32	4.07	3.52	2.11	2.49	4.21	4.12	4.17	3.93	4.96	4.72	5.55	4.84
雞肉	0.67	3.23	0.27	1.35	0.56	-0.10	-0.40	0.51	-0.80	-0.80	0.48	0.60	-0.69	-0.01	-0.63	-0.45	1.05
雞蛋	0.16	-1.67	0.56	-5.86	-10.81	-12.06	-12.91	-15.11	-14.34	-9.65	-2.42	-7.26	-16.31	-8.94	-14.79	-15.38	-14.43
醬油	0.07	2.28	3.61	3.11	0.38	3.62	-0.13	5.34	1.40	2.45	4.18	3.76	6.93	5.76	1.30	5.80	3.12
糖	0.04	-0.81	1.43	3.67	3.92	4.83	3.14	4.31	2.67	4.16	3.94	3.62	6.72	7.23	6.20	5.99	5.17
沙拉油、調理油	0.07	-5.82	-2.76	-4.64	-5.89	-0.07	-1.70	1.42	-2.34	-1.58	0.70	0.84	1.90	-4.10	0.66	2.75	0.81
鮮奶	0.51	-0.98	1.07	3.87	8.95	6.07	8.08	6.15	5.42	6.81	9.62	5.01	5.43	4.62	4.83	5.63	5.60
奶粉	0.29	0.45	-0.48	0.65	-1.24	0.11	-0.26	1.50	0.73	-0.80	-0.38	0.35	0.50	-0.13	-0.43	0.47	-0.31
速食麵	0.08	4.74	3.21	2.68	2.59	1.18	3.06	3.44	1.56	1.80	1.42	1.02	0.96	2.49	-1.13	-0.18	-1.22
麵包	0.47	2.86	0.47	0.58	0.13	3.19	-0.09	1.71	2.69	2.47	2.78	2.89	2.94	4.52	4.52	5.72	4.84
衣服清潔劑	0.17	-1.23	0.55	3.29	-0.46	0.68	2.73	5.43	4.98	-0.39	-2.24	2.58	-2.32	0.47	2.69	-2.65	-3.29
衛生紙、面紙及紙巾	0.20	-2.93	1.18	2.34	-1.69	-1.68	-0.43	-0.29	-2.50	-3.73	-2.30	1.54	-0.59	-3.11	-1.89	-3.65	-1.53
沐浴用品	0.19	0.50	-0.81	-1.47	-1.43	1.37	0.13	0.76	1.88	0.79	0.81	-2.21	2.95	1.21	3.89	3.85	1.11
牙膏、牙粉	0.09	-0.93	1.23	-0.83	-4.14	-1.01	0.40	-0.92	1.65	-2.07	-5.86	1.36	0.59	4.29	-3.88	-3.80	-2.13
洗髮精、潤絲精	0.20	-0.14	0.50	2.13	2.03	4.31	0.87	3.28	3.00	8.91	6.70	5.48	6.44	3.04	6.19	1.34	2.51
上述17項平均	4.53	1.08	0.63	1.08	0.87	1.67	0.75	0.97	1.11	1.68	2.10	1.97	1.55	2.19	1.83	2.20	2.08

表 10 主要國家 CPI 年增率

單位：%

	中華 民國	美國	日本	中國 大陸	南韓	新加坡	香港
2008 年	3.52	3.8	1.4	5.8	4.7	6.5	4.3
2009 年	-0.86	-0.4	-1.4	-0.7	2.8	0.6	0.6
2010 年	0.96	1.6	-0.7	3.3	2.9	2.8	2.3
2011 年	1.42	3.2	-0.3	5.4	4.0	5.3	5.3
2012 年	1.93	2.1	-0.1	2.6	2.2	4.5	4.1
2013 年	0.79	1.5	0.3	2.6	1.3	2.4	4.4
2014 年	1.20	1.6	2.8	2.0	1.3	1.0	4.5
2015 年	-0.31	0.1	0.8	1.4	0.7	-0.5	3.0
2016 年	1.40	1.3	-0.1	2.0	1.0	-0.5	2.4
11 月	1.97	1.7	0.5	2.3	1.5	0.0	1.3
12 月	1.69	2.1	0.3	2.0	1.3	0.2	1.2
2017 年	0.57	2.1	0.4	1.5	2.0	0.6	1.4
1 月	2.24	2.5	0.5	2.6	2.0	0.5	1.3
2 月	-0.07	2.7	0.2	0.8	1.9	0.6	-0.1
3 月	0.18	2.4	0.2	1.0	2.2	0.7	0.5
4 月	0.10	2.2	0.4	1.2	1.9	0.4	2.1
5 月	0.59	1.9	0.4	1.5	2.0	1.4	2.0
6 月	1.00	1.6	0.4	1.6	1.9	0.5	1.9
7 月	0.77	1.7	0.4	1.4	2.2	0.6	2.0
8 月	0.96	1.9	0.7	1.8	2.6	0.4	1.9
9 月	0.50	2.2	0.7	1.6	2.1	0.4	1.4
10 月	-0.33	2.0	0.2	1.9	1.8	0.4	1.5
11 月	0.35	1.3

資料來源：我國為行政院主計總處，其餘國家為 International Financial Statistics(IMF)及各國官網資料。

說明：1. ... 表資料尚未產生。

2. 我國及南韓 2017 年為 1-11 月；美國、日本、中國大陸、新加坡及香港為 1-10 月。

表 11 CPI 變動對支出之影響－釋例說明
(106 年 11 月)

類別及重要支出項目	105 年 11 月平均每戶 各類消費分配金額 (以消費 6 萬元為例)(元)	106 年 11 月較上年同月	
		CPI 漲跌幅度 (%)	支出增減金額 (元)
消費支出	60,000	0.35	210
食物類	17,789	-2.68	-477
蔬菜	2,506	-21.69	-544
水果	1,924	-11.94	-230
雞蛋	102	-14.43	-15
外食費	6,285	2.05	129
水產品	1,070	4.72	51
肉類	1,341	2.64	35
鮮奶	317	5.60	18
麵包	292	4.84	14
衣著類	2,278	0.13	3
居住類	15,509	1.33	206
燃氣	432	19.50	84
交通及通訊類	8,023	2.44	196
油料費	1,517	13.49	205
運輸費	1,280	1.87	24
通訊費	1,794	-1.33	-24
醫藥保健類	2,894	1.52	44
醫療費用	1,971	2.33	46
教養娛樂類	9,462	0.33	31
雜項類	4,045	4.97	201
理容服務費	899	1.66	15
洗髮精、潤絲精	116	2.51	3

說明：1.由於表列各大類支出金額係依 100 年 CPI 權重及本期指數推算，故 7 大類支出加總容或不等於總消費支出。

2.表列支出項目將配合當期漲跌幅較顯著者調整。

一、CPI 總指數為所有家庭購買消費性商品及服務價格變動的Average情況；由於每個家庭購買的內容及頻度不同，且可能差異懸殊，總指數變動與個人對物價漲跌的感受，常有落差，此種現象，各國皆然。依國外(日本、歐盟、加拿大及英國等)研究結果顯示，一般民眾對購買頻度較高商品之價格漲跌感受較為深刻，例如食物類價格短期波動，多數家庭時有感受，至於久久才購買 1 次的 3C 電子產品，其價格變化容易忽視。

二、在 CPI 分類指數中，購買頻度為「每月」至少購買 1 次者，11 月年增率受油料費及外食費分別上漲 13.49%及 2.05%與蔬菜及水果各下跌 21.69%及 11.94%交互影響，漲 1.01%。購買頻度較高之個別商品，短期價格波動顯著，民眾多有感受，然各項目漲跌互抵後，綜合指數必然較個別商品漲跌緩和。

三、本表以平均每月消費支出約 6 萬元規模之家庭為例，列舉數項重要民生用品，說明價格漲跌對支出之影響。就 11 月 CPI 年漲 0.35%而言，表示在購買相同品質與數量的商品及服務情況下，平均支出會較上年同月增 210 元。其中：

(一)支出增加項目：

- 1.食物類中，以外食費支出增 129 元較多，水產品及肉類亦分別增 51 元及 35 元。
- 2.食物類外，以油料費支出增 205 元及燃氣增 84 元較多，醫療費用亦增 46 元。

(二)支出減少項目：

- 1.食物類中，以蔬菜支出減 544 元較多，水果亦減 230 元。
- 2.食物類外，通訊費因行動電話費及網路費價格下跌，支出減 24 元。

表12 主要國際商品行情

	芝加哥穀物價格						紐約商品價格(美分/磅)				吉隆坡(美元/KG)		原油(美元/桶)			
	(美元/英斗)			(美元/英擔)												
	玉米 (期底數)	年增率 (%)	黃豆 (期底數)	年增率 (%)	小麥 (期底數)	年增率 (%)	稻米 (期底數)	年增率 (%)	糖 (期底數)	年增率 (%)	棉花 (期底數)	年增率 (%)	橡膠 (期底數)	年增率 (%)	OPEC現貨 (平均數)	年增率 (%)
2009年底	4.15	2.0	10.40	7.0	5.42	-11.3	14.56	-5.1	26.95	128.2	75.60	54.2	2.94	69.9	61.06	-35.4
2010年底	6.29	51.6	13.94	34.0	7.94	46.5	13.99	-3.9	32.12	19.2	144.81	91.5	5.05	71.8	77.45	26.8
2011年底	6.47	2.9	11.99	-14.0	6.53	-17.8	14.61	4.4	23.30	-27.5	91.80	-36.6	3.49	-30.9	107.46	38.7
2012年底	6.98	7.9	14.19	18.3	7.78	19.1	14.86	1.7	19.51	-16.3	75.14	-18.1	3.15	-9.7	109.45	1.9
2013年底	4.22	-39.5	13.13	-7.5	6.05	-22.2	15.51	4.4	16.41	-15.9	84.64	12.6	2.66	-15.6	105.87	-3.3
2014年底	3.97	-5.9	10.19	-22.4	5.90	-2.5	11.49	-25.9	14.52	-11.5	60.27	-28.8	1.91	-28.2	96.29	-9.0
2015年底	3.59	-9.6	8.71	-14.5	4.70	-20.3	11.56	0.6	15.24	5.0	63.28	5.0	1.34	-29.8	49.49	-48.6
12月	3.59	-9.6	8.71	-14.5	4.70	-20.3	11.56	0.6	15.24	5.0	63.28	5.0	1.34	-29.8	33.64	-43.4
2016年底	3.52	-1.9	9.97	14.5	4.08	-13.2	9.36	-19.0	19.51	28.0	70.65	11.6	2.30	71.6	40.76	-17.6
1月	3.72	0.5	8.82	-8.2	4.79	-4.8	11.35	7.4	13.14	-11.2	61.13	3.0	1.39	-21.5	26.50	-40.3
2月	3.54	-8.1	8.53	-17.3	4.45	-14.1	10.49	0.2	14.36	4.3	58.01	-10.4	1.37	-27.1	28.72	-46.9
3月	3.52	-6.4	9.11	-6.4	4.74	-7.4	9.69	-10.9	15.35	28.7	58.44	-7.4	1.83	-4.2	34.65	-33.9
4月	3.90	7.4	10.21	4.3	4.78	2.4	10.84	8.1	16.32	23.8	63.76	-6.4	1.98	0.5	37.86	-33.9
5月	4.05	15.1	10.79	15.5	4.65	-2.5	10.94	15.0	17.49	46.0	63.94	-0.6	1.81	-11.3	43.21	-30.5
6月	3.59	-13.3	11.75	11.3	4.31	-29.9	10.51	3.4	20.15	61.6	62.82	-6.9	1.82	-9.0	45.84	-23.9
7月	3.35	-9.7	10.33	5.3	4.08	-18.2	9.94	-13.7	19.05	71.0	74.16	15.9	1.80	-6.7	42.68	-21.2
8月	3.02	-17.0	9.60	6.9	3.61	-25.3	9.20	-22.6	20.06	87.7	65.32	2.5	1.73	0.0	43.10	-5.2
9月	3.37	-13.1	9.54	7.0	4.02	-21.6	9.88	-25.2	23.00	78.6	68.29	14.8	1.73	6.1	42.89	-4.3
10月	3.55	-7.1	10.02	13.3	4.16	-20.3	9.86	-15.1	21.57	48.6	68.86	8.7	1.86	15.5	47.87	6.3
11月	3.37	-7.7	10.32	17.1	3.81	-17.2	9.71	-18.4	19.81	32.7	72.46	18.2	1.99	32.7	43.22	6.7
12月	3.52	-1.9	9.97	14.5	4.08	-13.2	9.36	-19.0	19.51	28.0	70.65	11.6	2.30	71.6	51.67	53.6
2017年																
1月	3.60	-3.2	10.25	16.2	4.21	-12.1	9.54	-15.9	20.45	55.6	74.94	22.6	2.78	100.0	52.40	97.7
2月	3.67	3.7	10.25	20.2	4.25	-4.5	9.29	-11.4	19.31	34.5	75.33	29.9	2.60	89.8	53.37	85.8
3月	3.64	3.4	9.46	3.8	4.27	-9.9	9.89	2.1	16.76	9.2	77.33	32.3	2.46	34.4	50.32	45.2
4月	3.58	-8.2	9.45	-7.4	4.19	-12.3	9.13	-15.8	16.04	-1.7	80.23	25.8	2.28	15.2	51.37	35.7
5月	3.67	-9.4	9.13	-15.4	4.30	-7.5	11.19	2.3	15.02	-14.1	77.26	20.8	2.29	26.5	49.20	13.9
6月	3.71	3.3	9.42	-19.8	5.11	18.6	11.51	9.5	13.68	-32.1	75.31	19.9	1.93	6.0	45.21	-1.4
7月	3.71	10.7	9.95	-3.7	4.75	16.4	12.26	23.3	14.91	-21.7	70.50	-4.9	1.99	10.6	46.93	10.0
8月	3.42	13.2	9.36	-2.5	4.10	13.6	12.55	36.4	14.40	-28.2	71.48	9.4	2.02	16.8	49.60	15.1
9月	3.55	5.3	9.68	1.5	4.48	11.4	11.99	21.4	13.54	-41.1	69.08	1.2	2.05	18.5	53.44	24.6
10月	3.46	-2.5	9.74	-2.8	4.19	0.7	11.29	14.5	14.74	-31.7	68.38	-0.7	1.91	2.7	55.50	15.9
11月	3.42	1.5	9.86	-4.5	4.09	7.3	12.53	29.0	15.08	-23.9	75.04	3.6	1.91	-4.0	60.74	40.5

資料來源：時報資訊商品行情網(CIP)。

附註：原油為平均數，其餘為期底數。

表13 國際金屬商品行情

	黃金	年增率 (%)	銀	年增率 (%)	白金	年增率 (%)	鋁	年增率 (%)	銅	年增率 (%)	鎳	年增率 (%)	鉛	年增率 (%)	錫	年增率 (%)	鋅	年增率 (%)	
	(美元/每盎司)						(美元/每噸)												
2009年底	1,104.0	27.6	16.99	57.5	1,466.0	63.1	2,197.0	45.7	7,342.0	141.4	18,452	58.9	2,402.0	137.4	16,869	54.7	2,529.0	114.3	
2010年底	1,410.3	27.7	30.63	80.3	1,731.0	18.1	2,460.8	12.0	9,650.0	31.4	24,708	33.9	2,563.5	6.7	26,920	59.6	2,444.0	-3.4	
2011年底	1,531.0	8.6	28.18	-8.0	1,354.0	-21.8	1,994.5	-18.9	7,590.0	-21.3	18,724	-24.2	2,011.0	-21.6	19,148	-28.9	1,827.3	-25.2	
2012年底	1,664.0	8.7	29.95	6.3	1,523.0	12.5	2,041.0	2.3	7,907.0	4.2	16,998	-9.2	2,316.5	15.2	23,380	22.1	2,049.5	12.2	
2013年底	1,201.5	-27.8	19.50	-34.9	1,358.0	-10.8	1,754.8	-14.0	7,375.8	-6.7	13,832	-18.6	2,190.5	-5.4	22,335	-4.5	2,053.0	0.2	
2014年底	1,199.3	-0.2	15.97	-18.1	1,210.0	-10.9	1,825.0	4.0	6,368.0	-13.7	15,074	9.0	1,843.0	-15.9	19,434	-13.0	2,167.0	5.6	
2015年底	1,062.3	-11.4	13.82	-13.5	872.0	-27.9	1,500.3	-17.8	4,705.8	-26.1	8,780	-41.8	1,797.0	-2.5	14,591	-24.9	1,592.8	-26.5	
12月	1,062.3	-11.4	13.82	-13.5	872.0	-27.9	1,500.3	-17.8	4,705.8	-26.1	8,780	-41.8	1,797.0	-2.5	14,591	-24.9	1,592.8	-26.5	
2016年底	1,145.9	7.9	16.24	17.5	899.0	3.1	1,704.0	13.6	5,523.0	17.4	9,964	13.5	1,999.5	11.3	21,205	45.3	2,557.8	60.6	
1月	1,111.8	-11.8	14.08	-16.7	866.0	-29.1	1,518.8	-18.1	4,570.0	-17.5	8,583	-43.2	1,720.5	-6.7	14,906	-21.5	1,628.0	-23.2	
2月	1,234.9	1.7	14.75	-10.6	919.0	-21.9	1,596.3	-11.4	4,705.5	-20.6	8,491	-39.5	1,755.3	2.4	15,976	-10.8	1,758.8	-14.1	
3月	1,237.0	4.2	15.38	-7.3	976.0	-13.6	1,510.8	-15.2	4,880.5	-19.5	8,449	-31.5	1,696.8	-7.4	16,729	1.1	1,808.0	-12.7	
4月	1,285.7	8.9	17.86	8.1	1,065.0	-6.3	1,669.8	-13.6	5,064.0	-20.4	9,409	-32.4	1,806.0	-15.0	17,260	7.9	1,933.0	-18.3	
5月	1,212.1	1.7	16.06	-3.7	971.0	-12.9	1,543.8	-9.2	4,696.8	-21.8	8,389	-33.4	1,696.0	-12.3	16,324	4.9	1,922.8	-11.9	
6月	1,320.8	12.8	18.36	16.9	999.0	-7.3	1,643.0	-0.5	4,840.0	-15.9	9,401	-21.2	1,785.3	2.4	17,075	22.8	2,102.0	5.3	
7月	1,342.0	22.2	20.04	37.6	1,143.0	16.8	1,636.3	3.4	4,915.3	-5.9	10,587	-3.7	1,812.8	6.9	17,840	8.8	2,242.5	17.3	
8月	1,309.3	15.4	18.74	29.8	1,050.0	4.7	1,595.3	0.5	4,605.8	-10.5	9,708	-3.2	1,897.3	10.0	18,882	31.0	2,318.8	28.3	
9月	1,322.5	18.7	19.35	32.1	1,034.0	13.9	1,664.8	6.3	4,848.0	-6.3	10,528	1.6	2,120.8	27.9	20,164	28.4	2,377.0	42.3	
10月	1,272.0	11.3	17.76	13.6	976.0	-1.2	1,734.0	19.8	4,841.0	-5.6	10,437	3.9	2,049.0	22.0	20,885	39.1	2,453.5	45.3	
11月	1,178.1	10.9	16.67	18.4	920.0	10.7	1,731.3	20.5	5,813.3	26.4	11,196	26.3	2,350.5	42.7	21,320	41.2	2,688.0	73.9	
12月	1,145.9	7.9	16.24	17.5	899.0	3.1	1,704.0	13.6	5,523.0	17.4	9,964	13.5	1,999.5	11.3	21,205	45.3	2,557.8	60.6	
2017年																			
1月	1,212.8	9.1	17.29	22.8	991.0	14.4	1,815.0	19.5	5,994.3	31.2	9,900	15.3	2,371.0	37.8	19,783	32.7	2,852.8	75.2	
2月	1,255.6	1.7	18.28	23.9	1,029.0	12.0	1,919.8	20.3	5,966.5	26.8	10,927	28.7	2,253.8	28.4	19,205	20.2	2,817.3	60.2	
3月	1,244.9	0.6	18.06	17.4	940.0	-3.7	1,952.3	29.2	5,816.0	19.2	9,963	17.9	2,330.5	37.3	20,230	20.9	2,750.3	52.1	
4月	1,266.5	-1.5	17.41	-2.5	946.0	-11.2	1,903.0	14.0	5,710.5	12.8	9,404	-0.1	2,283.5	26.4	19,990	15.8	2,618.5	35.5	
5月	1,266.2	4.5	17.31	7.8	947.0	-2.5	1,925.8	24.7	5,657.8	20.5	8,922	6.4	2,099.3	23.8	20,435	25.2	2,587.0	34.5	
6月	1,242.3	-5.9	16.47	-10.3	922.0	-7.7	1,913.5	16.5	5,927.0	22.5	9,347	-0.6	2,273.0	27.3	20,230	18.5	2,753.3	31.0	
7月	1,267.6	-5.5	16.76	-16.4	938.0	-17.9	1,895.8	15.9	6,336.3	28.9	10,169	-4.0	2,307.8	27.3	20,795	16.6	2,785.0	24.2	
8月	1,311.8	0.2	17.34	-7.5	986.0	-6.1	2,098.8	31.6	6,759.5	46.8	11,740	20.9	2,367.8	24.8	20,873	10.5	3,141.5	35.5	
9月	1,283.1	-3.0	16.86	-12.9	920.0	-11.0	2,080.0	24.9	6,432.3	32.7	10,416	-1.1	2,492.0	17.5	20,845	3.4	3,205.3	34.8	
10月	1,270.2	-0.1	16.82	-5.3	915.0	-6.3	2,141.8	23.5	6,816.8	40.8	12,257	17.4	2,402.5	17.3	19,505	-6.6	3,322.0	35.4	
11月	1,280.2	8.7	16.57	-0.6	940.0	2.2	2,034.0	17.5	6,735.0	15.9	11,050	-1.3	2,470.5	5.1	19,690	-7.6	3,177.3	18.2	

資料來源：倫敦金銀市場協會(LBMA)、倫敦鉑鈱市場協會(LPPM)、倫敦金屬交易所(LME)。

附註：資料為期底數。

表14受僱員工薪資調查統計指標

	受僱員工人數			工業及服務業											
	工業及服務業 合計 (千人)	工業 部門 (千人)	服務業 部門 (千人)	進入人數		退出人數		每人每月工時			每人每月總薪資				
				(千人)	進入率 (%)	(千人)	退出率 (%)	(小時)	加班工時		(元)	經常性薪資		加班費	
									(小時)	年增數 (小時)		(元)	年增率 (%)	(元)	年增率 (%)
2009年	6,466	2,873	3,593	145	2.25	148	2.28	176.7	6.3	-1.9	42,182	35,629	-2.08	1,037	-23.13
2010年	6,691	2,990	3,701	189	2.83	167	2.50	181.1	8.8	2.5	44,359	36,214	1.64	1,442	39.05
2011年	6,926	3,097	3,829	181	2.61	165	2.38	178.7	8.4	-0.4	45,508	36,689	1.31	1,414	-1.94
2012年	7,049	3,129	3,919	160	2.27	153	2.18	178.4	8.0	-0.4	45,589	37,151	1.26	1,389	-1.77
2013年	7,138	3,152	3,986	167	2.34	158	2.21	177.0	8.4	0.4	45,664	37,527	1.01	1,494	7.56
2014年	7,275	3,207	4,068	182	2.51	171	2.35	177.9	8.6	0.2	47,300	38,208	1.81	1,544	3.35
2015年	7,385	3,239	4,147	171	2.33	165	2.23	175.3	8.3	-0.3	48,490	38,716	1.33	1,548	0.26
2016年	7,449	3,246	4,204	168	2.27	163	2.18	169.5	8.5	0.2	48,790	39,238	1.35	1,642	6.07
9月	7,467	3,249	4,218	191	2.56	196	2.62	162.0	8.2	0.3	45,205	39,135	0.99	1,588	4.54
10月	7,474	3,251	4,223	171	2.29	164	2.19	160.5	9.7	1.5	43,069	39,362	1.08	1,863	19.12
11月	7,487	3,261	4,226	152	2.03	139	1.85	176.5	9.3	1.5	43,876	39,464	1.62	1,822	21.63
12月	7,496	3,262	4,234	137	1.84	129	1.72	176.4	9.1	1.0	47,728	39,729	1.53	1,786	16.20
2017年	7,540	3,278	4,263	187	2.49	176	2.34	169.3	7.9	-0.3	51,250	39,829	1.75	1,694	7.15
1月	7,500	3,256	4,244	151	2.01	147	1.95	153.0	8.1	0.0	93,144	39,679	1.37	1,707	11.42
2月	7,493	3,257	4,236	162	2.16	169	2.25	149.0	7.7	0.3	45,720	39,362	1.88	1,654	13.60
3月	7,509	3,266	4,243	201	2.67	185	2.46	185.1	8.0	-0.1	44,144	39,781	1.46	1,693	6.41
4月	7,517	3,269	4,248	176	2.34	168	2.23	153.9	8.1	-0.4	44,359	39,826	1.49	1,719	5.27
5月	7,525	3,271	4,254	165	2.19	156	2.07	168.0	8.1	-0.4	48,848	39,883	1.59	1,731	6.52
6月	7,540	3,279	4,261	176	2.33	161	2.14	182.6	7.8	-0.4	44,746	39,866	1.83	1,689	6.83
7月	7,587	3,300	4,287	240	3.18	193	2.56	171.0	7.8	-0.7	48,333	39,878	1.72	1,678	2.76
8月	7,597	3,302	4,296	214	2.82	203	2.68	184.2	7.9	-0.4	46,368	40,058	1.88	1,708	7.62
9月	7,596	3,299	4,296	202	2.66	204	2.69	176.2	7.7	-0.5	45,814	40,116	2.51	1,664	4.79
增減值 (百分點)	與上月比較	-1	-3	0	-12	-0.16	1	0.01	-8.0	-0.2		-554	58		-44
	與上年同月比較	129	50	78	11	0.10	8	0.07	14.2	-0.5		609	981		76
	與上年同期比較	103	37	67	14	0.16	7	0.07	0.3	-0.3		1,153	685		113
增減率 (%)	與上月比較	-0.03	-0.08	0.01	-5.39		0.47		-4.34	-2.53		-1.19	0.14		-2.58
	與上年同月比較	1.72	1.53	1.87	5.90		4.25		8.77	-6.10		1.35	2.51		4.79
	與上年同期比較	1.39	1.11	1.60	8.10		4.33		0.18	-3.66		2.30	1.75		7.15

編製單位：行政院主計總處

說明：1.每人每月總薪資係指受僱員工（不含執行業務所得者）每月經常性薪資（含本薪與按月給付之固定津貼及獎金）及非經常性薪資（含加班費、年終獎金、非按月發放之績效獎金與全勤獎金等）之報酬總額；但不含雇主負擔或提撥之保險費、退休金與資遣費等非薪資報酬。

2.本月底受僱員工人數=上月底受僱員工人數+本月進入人數-本月退出人數，但年平均資料本等式不成立，主因受僱員工人數年資料為各月平均數，非年底人數。

3.本統計結果不含農林漁牧業、教育服務業與公共行政業及國防等行業，惟自2009年1月起涵蓋「教育服務業之其他教育及教育輔助服務業」。

表15 消費者物價指數查價項目漲跌分析
(106年11月)

一、100年基期消費者物價指數共調查370個查價項目群，如以民國100年為100，106年11月總指數為106.90，表示106年11月370個查價項目群漲跌加權平均後，較100年上漲6.90%。

二、若扣除棗子、荔枝、芒果及桃子4項本月非屬產季水果，366項漲跌分布情形如下：

		上 漲				持平	下 跌					
		0%~3%	3%~5%	5%~10%	10%以上		0%~3%	3%~5%	5%~10%	10%以上		
與上月 比較	項數	146	122	10	6	8	71	149	115	14	9	11
	權數	46.2	39.6	4.6	1.2	0.7	28.3	25.5	20.1	3.2	1.1	1.0
與上年 同月比較	項數	204	135	40	14	15	12	150	81	13	22	34
	權數	70.0	55.5	6.4	1.8	6.3	3.8	26.3	19.8	2.4	1.8	2.3

三、11月CPI查價項目較上月變動率(%；100年=100)：

查價項目	權數	指數	變動率	查價項目	權數	指數	變動率
100 香蕉	0.09	90.68	33.27	8 麥片(粉)	0.04	96.24	1.99
105 木瓜	0.11	177.48	24.78	236 天然瓦斯	0.61	79.15	1.91
86 玉米	0.06	186.66	24.55	115 蘋果	0.19	124.12	1.90
108 番石榴	0.14	159.98	17.68	210 床(床墊)	0.16	108.42	1.90
46 蘿蔔	0.07	169.10	16.85	141 咖啡包(粉、豆)	0.09	103.53	1.85
98 火龍果	0.05	109.57	14.66	168 糖果	0.07	102.18	1.84
81 番茄	0.05	238.03	13.23	19 其他肉類製品(火腿、臘肉、肉類罐頭等)	0.10	122.28	1.83
137 包裝茶飲料	0.19	111.05	10.71	15 雞肉	0.67	122.83	1.79
83 豌豆	0.01	169.00	7.82	79 扁蒲	0.01	136.56	1.77
343 香菸	1.08	146.73	7.31	119 蜜餞	0.04	119.24	1.54
39 蚵(牡蠣)	0.06	142.15	6.19	34 肉魚	0.05	146.94	1.51
143 運動及機能性飲料	0.02	103.07	5.92	212 家用裝飾品	0.05	105.27	1.43
249 柴油	0.05	81.76	5.36	358 其他個人隨身用品(太陽眼鏡、傘等)	0.10	97.63	1.42
52 青蒜	0.02	216.26	5.35	213 其他家具(梳粧台、嬰兒床、嬰兒車等)	0.10	106.01	1.41
246 92無鉛汽油	0.69	83.80	4.53	1 米	0.31	118.39	1.38
247 95無鉛汽油	2.47	86.56	4.29	16 其他家禽(新鮮鴨肉、鵝肉等)	0.05	120.97	1.35
223 其他家庭耐久設備(熨斗、烘碗機等)	0.14	106.61	4.13	216 洗衣及乾衣設備	0.13	101.87	1.33
113 香瓜	0.09	127.84	3.97	150 肉乾	0.05	116.79	1.33
248 98無鉛汽油	0.21	88.68	3.94	287 燕窩、雞精	0.09	104.67	1.32
139 碳酸飲料	0.08	101.75	3.73	134 啤酒	0.31	101.06	1.28
109 蓮霧	0.08	115.65	3.69	348 衛生紙、面紙及紙巾	0.20	94.83	1.23
362 染、燙髮	0.62	106.43	3.61	218 電扇	0.02	97.33	1.20
353 洗髮精、潤絲精	0.20	105.84	3.51	18 貢丸	0.06	116.87	1.19
54 竹筍	0.02	144.97	3.28	204 床包(單)組、毯子及涼被	0.15	104.52	1.16
72 其他葉菜(芥菜、茼蒿、油菜等)	0.06	161.61	2.99	35 新鮮小卷	0.05	135.38	1.16
85 綠花椰菜	0.07	172.23	2.89	124 其他乳製品(調味乳、鮮奶油、乾酪等)	0.09	110.50	1.09
140 包裝咖啡飲料	0.06	110.31	2.86	17 香腸	0.11	121.15	0.96
361 洗、剪髮	0.56	111.49	2.85	217 電冰箱	0.21	96.12	0.95
145 其他包裝飲料(豆類、雜糧飲料等)	0.07	106.60	2.82	285 外用藥	0.10	109.01	0.94
104 奇異果	0.04	119.14	2.75	198 衛浴器材	0.07	111.00	0.92
60 甘藍菜(高麗菜)	0.30	240.30	2.60	286 維他命	0.14	96.48	0.89
58 蘆筍	0.01	176.12	2.44	346 保養品	0.57	101.38	0.89
50 洋蔥	0.03	127.59	2.27	205 枕頭、被胎	0.04	106.44	0.83
325 電子遊樂器軟硬體設備及配件	0.06	87.57	2.27	231 清潔用具	0.07	101.87	0.81
56 薑	0.05	152.29	2.24	261 固網電話費	0.68	92.76	0.79
44 魚漿製品	0.17	115.97	2.22	37 蝦蟹類	0.24	125.56	0.77
25 土拖、馬加魚	0.06	137.19	2.19	29 秋刀魚	0.05	112.27	0.74
225 鍋具	0.07	107.34	2.19	170 糕餅點心	0.23	113.57	0.73
207 其他家用紡織品(窗簾布、椅墊、桌巾等)	0.08	99.96	2.06	28 石斑魚	0.06	108.41	0.72
57 茭白筍	0.02	153.03	2.05	97 小番茄	0.08	165.42	0.71

三、11月CPI查價項目較上月變動率(%；100年=100；續1)：

查價項目	權數	指數	變動率	查價項目	權數	指數	變動率
289 其他保健食品(卵磷脂、規精、酵母粉等)	0.29	102.25	0.67	219 熱水器	0.07	100.83	0.10
226 茶具	0.03	106.77	0.65	197 門窗設備	0.25	104.70	0.10
127 其他食用油(橄欖油、葵花籽油、葡萄籽油等)	0.09	107.52	0.65	229 衣服清潔劑	0.17	96.36	0.09
22 嘉臘魚、赤鯨	0.04	125.34	0.63	155 西式速食	0.44	107.35	0.09
318 家用音響產品及影碟機	0.15	94.66	0.62	12 豬內臟	0.04	98.70	0.09
200 其他維修材料(延長線、室內裝潢、地板鋪設材料等)	0.19	107.92	0.62	265 汽車保養及修理	1.25	109.16	0.08
147 米類調理食品	0.11	111.89	0.61	133 米酒	0.04	99.92	0.07
158 火鍋	0.28	120.18	0.61	157 中式麵食	1.44	114.68	0.07
357 皮包及行李箱	0.23	101.24	0.60	224 餐具	0.05	110.38	0.06
7 蛋糕	0.20	112.01	0.58	295 考試用書及參考書	0.17	101.75	0.05
194 其他配件(帽子、皮帶等)	0.08	100.04	0.58	195 住宅租金	17.96	104.97	0.04
40 其他魚類(紅目鱧、草魚、旗魚等)	0.14	122.53	0.57	329 其他娛樂用品及設備(望遠鏡、棋牌具等)	0.07	101.56	0.03
152 其他調理食品(雞塊、調理包等)	0.06	111.90	0.56	316 紙製品	0.03	100.96	0.02
129 醬油	0.07	111.96	0.53	319 電視機	0.36	72.31	0.01
193 其他衣著服務(男、女裝定製工資、衣著修補費等)	0.02	111.18	0.52	293 其他醫療保健用品(耳溫槍、體重計、眼鏡清潔劑等)	0.12	94.67	0.01
317 其他文具(筆、書包、釘書機等)	0.14	105.75	0.51	10 其他投類及其製品(芝麻、麵筋、水餃皮等)	0.08	103.84	0.01
232 其他家用品(保鮮膜、菜刀、殺蟲劑等)	0.27	105.23	0.50	6 麵包	0.47	114.81	0.00
14 其他家畜(羊肉)	0.04	120.77	0.48	99 櫻桃	0.01	95.14	0.00
171 其他休閒食品(洋芋片、口香糖、瓜子等)	0.25	114.94	0.47	153 中式早點	0.64	113.81	0.00
245 其他通訊設備(電話機、傳真機等)	0.03	99.15	0.45	154 西式早點	0.64	111.72	0.00
41 其他貝類及水產品(海參、蜆、海瓜子等)	0.05	131.33	0.44	156 中式米食	2.81	113.90	0.00
221 瓦斯爐、排油煙機	0.08	103.80	0.41	163 幼兒園點心費	0.12	103.66	0.00
244 行動電話	0.32	57.87	0.40	164 學生營養午餐	0.18	115.49	0.00
345 彩粧及香水	0.32	102.42	0.39	188 學生制服	0.10	110.20	0.00
283 感冒藥	0.03	104.30	0.35	192 洗衣工資	0.07	108.49	0.00
360 其他個人照顧服務(不含醫療看護)	0.32	111.01	0.33	196 學校住宿費	0.26	110.24	0.00
292 復健器具	0.05	103.60	0.32	202 水電工工資	0.33	108.86	0.00
93 豆類製品	0.18	118.98	0.31	234 住宅管理費	0.59	102.48	0.00
24 白帶魚	0.06	135.79	0.31	237 桶裝瓦斯	0.41	104.55	0.00
220 烹飪小家電	0.09	101.50	0.29	238 家庭用水	0.36	104.37	0.00
43 魚貝罐頭	0.03	98.04	0.29	239 家庭用電	2.20	83.94	0.00
208 沙發	0.10	112.22	0.28	240 垃圾清潔費	0.11	96.58	0.00
125 麻油、香油	0.02	132.66	0.27	250 其他油料(潤滑油、機油等)	0.11	99.20	0.00
160 中式以外料理	0.59	118.63	0.27	251 公共汽車票	0.33	104.30	0.00
201 油漆工資	0.12	109.68	0.24	253 計程車資	0.39	111.22	0.00
91 蔬菜罐頭	0.04	120.52	0.21	254 火車票	0.46	100.31	0.00
352 衛生棉	0.09	96.57	0.21	255 捷運車票	0.21	100.44	0.00
235 其他家庭管理費用(搬家費、住宅火險費等)	0.13	93.61	0.20	257 其他運費(宅急便、一般貨運、機車托運等)	0.15	112.16	0.00
264 汽、機車零配件(不含輪胎)	0.19	102.35	0.20	258 郵資	0.01	145.42	0.00
96 釋迦	0.05	140.75	0.19	259 網路費	1.13	83.74	0.00
323 運動用具	0.10	102.48	0.19	260 行動電話費	1.66	91.98	0.00
228 燈具、燈飾	0.04	103.45	0.18	262 其他電訊服務費(電話裝置費、網際網路設定費等)	0.02	99.11	0.00
242 機車	0.43	99.71	0.18	263 汽、機車輪胎	0.17	96.74	0.00
148 麵類調理食品	0.09	113.39	0.16	266 機(自行)車修理費	0.23	103.32	0.00
310 語言學習費	0.27	106.47	0.15	268 車輛通行費	0.14	89.24	0.00
20 雞蛋	0.16	94.64	0.15	269 車輛檢驗費	0.09	87.42	0.00
32 鱈魚	0.11	122.37	0.14	272 醫院掛號費	0.22	107.50	0.00
243 自行車	0.07	107.51	0.13	273 診所掛號費	0.42	111.89	0.00
122 奶粉	0.29	109.02	0.11	274 門診基本部分負擔	0.51	104.59	0.00
159 中式餐廳料理	1.78	117.92	0.10	275 病房自付費	0.34	108.43	0.00

三、11月CPI查價項目較上月變動率(%；100年=100；續2)：

查價項目	權數	指數	變動率	查價項目	權數	指數	變動率
276 其他自付費(處方藥品自付費、手術費及檢驗費等)	0.42	101.76	0.00	184 嬰兒衣著	0.02	111.42	-0.20
277 假牙及矯正費	0.65	105.83	0.00	74 大黃瓜	0.03	161.52	-0.20
278 醫療看護費	0.08	112.48	0.00	270 汽、機車保險費	0.16	97.64	-0.21
279 其他醫療費(民俗及美容醫療等健保不給付之醫療項目)	0.22	103.11	0.00	356 錶	0.07	105.15	-0.22
280 商業健康保險費	0.49	105.37	0.00	26 吳郭魚	0.10	112.72	-0.23
290 一般眼鏡	0.20	100.97	0.00	199 塗料	0.08	107.34	-0.24
291 隱形眼鏡	0.05	94.61	0.00	267 停車費	0.69	104.57	-0.25
294 教科書	0.21	107.66	0.00	335 遊樂場入場費	0.21	107.57	-0.25
297 報紙	0.13	100.00	0.00	161 在外點用之咖啡、飲料	0.49	113.40	-0.26
299 公立幼兒園學雜費	0.10	100.82	0.00	151 熟食肉類	0.32	129.07	-0.26
300 私立幼兒園學雜費	0.47	108.47	0.00	49 馬鈴薯	0.02	162.51	-0.26
301 小學學雜費	0.10	101.38	0.00	312 其他補習費	0.12	107.53	-0.28
302 國中學雜費	0.13	103.31	0.00	94 其他加工蔬菜(熟筍、鹹菜、蘿蔔乾等)	0.07	126.54	-0.29
303 公立高中高職學雜費	0.26	105.66	0.00	149 肉鬆	0.05	111.95	-0.31
304 私立高中高職學雜費	0.63	101.61	0.00	222 飲用水設備	0.09	98.49	-0.31
305 公立大專學雜費	0.58	100.36	0.00	130 糖	0.04	107.19	-0.33
306 私立大專學雜費	2.71	100.21	0.00	324 玩具	0.13	99.98	-0.34
307 安親課輔費	0.83	102.92	0.00	92 乾豆(花生、紅豆、綠豆等)	0.07	128.66	-0.34
308 國中課業補習費	0.65	104.54	0.00	166 甜品	0.06	110.21	-0.34
309 高中以上課業補習費	0.51	104.27	0.00	135 高粱酒	0.08	104.79	-0.35
311 電腦學習費	0.05	104.67	0.00	288 其他藥品(止痛藥、避孕藥等)	0.09	99.05	-0.36
320 影音光碟、雷射唱片	0.08	96.21	0.00	355 金飾及珠寶	0.20	87.70	-0.37
321 樂器	0.17	101.84	0.00	271 其他(拋錨拖吊費、租車費、駕照費等)	0.10	87.50	-0.46
330 音樂學習費	0.33	105.18	0.00	13 牛肉、牛內臟	0.21	134.08	-0.50
331 其他技藝學習費(舞蹈、繪畫等)	0.40	107.43	0.00	296 一般書籍	0.26	100.35	-0.51
332 電影票	0.08	105.33	0.00	70 甘薯葉	0.01	160.45	-0.52
333 藝文休閒活動及運動競賽入場券	0.06	124.86	0.00	363 其他理容服務費(做臉、塑身等)	0.30	108.24	-0.53
338 有線電視租用費	0.62	97.53	0.00	165 冰品	0.08	108.72	-0.54
339 相片沖洗及照像費	0.02	101.98	0.00	107 梨子	0.19	131.25	-0.58
341 運動費用	0.19	107.11	0.00	87 菇類	0.03	127.26	-0.60
364 婚喪喜慶用品	0.14	113.47	0.00	132 其他調味品(調味醬、醋、高湯罐頭等)	0.11	111.95	-0.62
365 婚喪喜慶費用	0.48	111.40	0.00	284 胃腸藥	0.03	108.41	-0.65
366 土地代書費	0.03	108.66	0.00	9 麵粉、調製麵粉	0.01	99.59	-0.66
367 金融服務支出	0.08	100.34	0.00	314 其他電腦設備及軟體	0.15	80.72	-0.66
368 人身傷害險	0.08	92.80	0.00	120 其他加工水果(葡萄乾、水果罐頭等)	0.03	117.37	-0.68
369 考試報名費	0.08	107.64	0.00	351 牙膏、牙粉	0.09	99.18	-0.69
370 其他費用(複印費、刻印費等)	0.07	98.99	0.00	138 茶葉(粉、包、精)	0.20	103.21	-0.69
36 烏賊	0.05	133.22	-0.01	337 國內旅遊團費	0.53	107.18	-0.71
209 櫥櫃	0.14	108.81	-0.02	45 其他加工水產品(鹹魚、魚鬆、魷魚乾等)	0.11	111.11	-0.74
136 其他酒	0.33	102.23	-0.03	121 鮮奶	0.51	116.03	-0.74
169 餅乾	0.19	104.57	-0.04	90 海帶、紫菜	0.05	113.39	-0.75
313 電腦	1.04	70.10	-0.10	3 米粉、粢條及其他米類製品	0.08	106.19	-0.76
187 兒童內衣褲及其他(內衣(褲)、泳衣(褲)等)	0.06	99.09	-0.10	162 其他家外食物(鹽酥雞、蚵仔麵線、臭豆腐等)	0.49	113.98	-0.76
53 蒜頭	0.02	191.13	-0.10	77 絲瓜	0.03	124.77	-0.77
21 其他蛋類(皮蛋、鹹蛋等)	0.03	121.69	-0.13	2 糯米	0.01	104.27	-0.78
203 其他工資(水泥工資、木工工資等)	0.35	105.14	-0.15	214 冷暖氣設備	0.32	99.04	-0.78
315 消耗性電腦器材	0.03	109.18	-0.16	190 女鞋	0.34	105.92	-0.79
328 盆栽及園藝用品	0.04	104.23	-0.16	174 男上衣	0.26	106.02	-0.81
78 苦瓜	0.05	143.95	-0.17	89 乾香菇	0.07	141.38	-0.83
189 男鞋	0.24	102.04	-0.20	206 毛巾	0.02	103.45	-0.84

表15-3

三、11月CPI查價項目較上月變動率(%；100年=100；續完)：

查價項目	權數	指數	變動率	查價項目	權數	指數	變動率
59 其他莖菜(大心菜、球莖甘藍、芽菜類等)	0.04	143.76	-0.85	128 鹽、甘味調味料	0.02	95.39	-2.94
4 速食麵	0.08	110.16	-0.93	67 萵苣菜	0.06	184.91	-2.95
298 期刊	0.16	100.83	-0.93	23 鮭魚	0.12	144.05	-3.15
256 機票	0.53	94.72	-0.94	48 其他根菜(甘薯、山藥等)	0.04	148.33	-3.19
281 中藥材	0.22	123.03	-0.96	175 男褲	0.17	101.61	-3.27
11 豬肉	0.99	119.67	-0.98	80 茄子	0.03	163.25	-3.33
101 鳳梨	0.06	126.15	-1.00	55 芋	0.03	139.98	-3.39
282 中式成藥及方劑	0.16	101.55	-1.01	172 男西裝	0.05	107.07	-3.65
5 麵條	0.10	102.60	-1.03	118 其他水果(榴槤、楊桃、椰子等)	0.04	135.00	-3.91
334 旅館住宿費	0.62	102.17	-1.04	142 果蔬汁	0.11	106.88	-3.95
177 其他男衣著(襪子、泳褲、睡衣等)	0.06	99.36	-1.09	182 女用內衣褲	0.21	98.83	-3.96
252 客運汽車票	0.16	111.89	-1.16	173 男外套	0.12	119.36	-3.97
241 汽車	2.22	99.70	-1.25	71 韭菜(花)	0.03	155.05	-4.01
327 鮮花	0.06	127.19	-1.25	30 鮭魚	0.06	111.75	-4.08
88 其他蔬菜(菜豆、南瓜、辣椒等)	0.03	149.14	-1.30	336 國外旅遊團費	2.07	106.77	-4.29
349 紙尿布(褲)	0.14	101.73	-1.32	111 葡萄	0.16	127.61	-4.43
211 桌椅	0.11	113.28	-1.32	76 冬瓜	0.01	139.98	-5.37
42 小魚乾	0.05	107.94	-1.33	31 黃花魚	0.02	105.93	-5.50
38 蛤蜊	0.08	177.03	-1.34	233 家事服務費	0.09	107.61	-5.81
350 沐浴用品	0.19	99.50	-1.47	68 芥藍菜	0.02	167.98	-5.85
185 童上衣	0.17	122.21	-1.57	179 女外套	0.23	128.79	-5.89
230 廚廁清潔劑	0.06	102.51	-1.60	117 柿子	0.21	137.20	-6.18
342 其他娛樂服務費(影碟租金、網咖費用等)	0.21	105.41	-1.62	114 哈密瓜	0.14	115.85	-7.69
191 童鞋	0.08	103.41	-1.63	84 敏豆	0.05	177.07	-9.69
131 蜂蜜、果醬	0.02	116.56	-1.76	102 柑橘	0.36	142.16	-9.70
344 檳榔	0.08	85.30	-1.85	63 青江白菜	0.03	154.35	-11.51
340 視唱中心費用	0.08	106.37	-1.93	82 甜椒(含青椒)	0.03	159.11	-12.43
69 莧菜	0.01	165.92	-1.96	51 蔥	0.05	274.43	-12.43
183 其他女衣著(睡衣、孕婦裝、泳衣、襪子等)	0.14	107.14	-1.96	61 小白菜	0.04	146.75	-13.07
123 發酵乳及優格	0.13	104.90	-1.98	359 保母費	0.35	94.77	-13.22
47 胡蘿蔔	0.04	133.09	-2.00	62 包心白菜	0.14	153.66	-17.02
33 鱸魚	0.08	105.61	-2.01	73 白花椰菜	0.14	159.09	-17.63
354 其他美容及衛生用品(牙刷、牙線及化妝棉等)	0.09	101.28	-2.06	103 柳丁	0.09	161.82	-20.91
112 西瓜	0.07	97.22	-2.08	75 小黃瓜	0.04	147.90	-20.93
126 沙拉油、調理油	0.07	90.86	-2.09	66 菠菱菜	0.04	165.48	-24.02
27 虱目魚	0.08	109.01	-2.17	65 芹菜	0.04	189.86	-41.37
180 女上衣	0.63	113.80	-2.22				
176 男用內衣褲	0.06	96.13	-2.29				
146 其他沖泡飲料材料(麥芽飲品、可可、薏仁粉等)	0.06	112.08	-2.32				
64 空心菜	0.02	144.53	-2.33				
181 女褲(裙)	0.46	107.37	-2.36				
322 數位照相機及攝影機	0.37	67.16	-2.38				
326 寵物及其必需品(含設備)	0.10	102.81	-2.41				
347 美容(髮)器材	0.04	99.46	-2.43				
144 礦泉水	0.03	103.70	-2.45				
178 女洋裝	0.12	101.50	-2.50				
186 童褲(裙)	0.08	113.84	-2.50				
227 照明燈管及燈泡	0.03	88.06	-2.62				
167 巧克力	0.05	105.31	-2.82				
215 空氣淨化及除濕設備	0.08	93.53	-2.87				

說明：1. 水果正值產季交替，價格上漲；香菸、油料費及燃氣價格調漲；部分服飾百貨公司週年慶折扣促銷；雙十連假過後，旅遊團費調降；上月保母費及家事服務費含中秋禮金致本月相對回跌。
 2. 未列示棗子、荔枝、芒果及桃子4項本月非屬產季水果。
 3. 櫻桃上月非屬產季水果之變動率以0標示。

四、11月CPI查價項目較上年同月變動率(%；100年=100)：

查價項目	權數	指數	變動率	查價項目	權數	指數	變動率
258 郵資	0.01	145.42	44.28	140 包裝咖啡飲料	0.06	110.31	3.93
38 蛤蜊	0.08	177.03	36.00	87 菇類	0.03	127.26	3.92
343 香菸	1.08	146.73	27.27	18 貢丸	0.06	116.87	3.88
237 桶裝瓦斯	0.41	104.55	24.58	222 飲用水設備	0.09	98.49	3.77
249 柴油	0.05	81.76	17.72	218 電扇	0.02	97.33	3.67
252 客運汽車票	0.16	111.89	17.03	192 洗衣工資	0.07	108.49	3.62
52 青蒜	0.02	216.26	16.36	285 外用藥	0.10	109.01	3.57
236 天然瓦斯	0.61	79.15	15.33	318 家用音響產品及影碟機	0.15	94.66	3.53
246 92無鉛汽油	0.69	83.80	14.79	283 感冒藥	0.03	104.30	3.46
48 其他根菜(甘薯、山藥等)	0.04	148.33	14.49	24 白帶魚	0.06	135.79	3.41
247 95無鉛汽油	2.47	86.56	13.85	360 其他個人照顧服務(不含醫療看護)	0.32	111.01	3.27
248 98無鉛汽油	0.21	88.68	12.17	145 其他包裝飲料(豆類、雜糧飲料等)	0.07	106.60	3.26
34 肉魚	0.05	146.94	12.11	171 其他休閒食品(洋芋片、口香糖、瓜子等)	0.25	114.94	3.21
190 女鞋	0.34	105.92	11.72	166 甜品	0.06	110.21	3.14
56 薑	0.05	152.29	11.01	129 醬油	0.07	111.96	3.12
22 嘉臘魚、赤鯨	0.04	125.34	8.67	51 蔥	0.05	274.43	3.11
35 新鮮小卷	0.05	135.38	8.19	189 男鞋	0.24	102.04	3.10
207 其他家用紡織品(窗簾布、椅墊、桌巾等)	0.08	99.96	7.79	1 米	0.31	118.39	3.08
36 烏賊	0.05	133.22	7.77	231 清潔用具	0.07	101.87	3.03
273 診所掛號費	0.42	111.89	7.63	287 燕窩、雞精	0.09	104.67	2.92
41 其他貝類及水產品(海參、蜆、海瓜子等)	0.05	131.33	7.37	216 洗衣及乾衣設備	0.13	101.87	2.88
119 蜜餞	0.04	119.24	7.27	174 男上衣	0.26	106.02	2.86
28 石斑魚	0.06	108.41	6.97	170 糕餅點心	0.23	113.57	2.85
67 萵苣菜	0.06	184.91	6.19	19 其他肉類製品(火腿、臘肉、肉類罐頭等)	0.10	122.28	2.83
303 公立高中高職學雜費	0.26	105.66	5.66	309 高中以上課業補習費	0.51	104.27	2.78
121 鮮奶	0.51	116.03	5.60	14 其他家畜(羊肉)	0.04	120.77	2.75
193 其他衣著服務(男、女裝定製工資、衣著修補費等)	0.02	111.18	5.22	340 視唱中心費用	0.08	106.37	2.63
130 糖	0.04	107.19	5.17	32 鱈魚	0.11	122.37	2.62
92 乾豆(花生、紅豆、綠豆等)	0.07	128.66	5.01	353 洗髮精、潤絲精	0.20	105.84	2.51
25 土拖、馬加魚	0.06	137.19	4.96	155 西式速食	0.44	107.35	2.47
11 豬肉	0.99	119.67	4.84	213 其他家具(梳粧台、嬰兒床、嬰兒車等)	0.10	106.01	2.42
6 麵包	0.47	114.81	4.84	256 機票	0.53	94.72	2.40
315 消耗性電腦器材	0.03	109.18	4.82	257 其他運費(宅急便、一般貨運、機車托運等)	0.15	112.16	2.38
226 茶具	0.03	106.77	4.66	42 小魚乾	0.05	107.94	2.37
44 魚漿製品	0.17	115.97	4.60	153 中式早點	0.64	113.81	2.35
274 門診基本部分負擔	0.51	104.59	4.59	147 米類調理食品	0.11	111.89	2.33
40 其他魚類(紅目鰱、草魚、旗魚等)	0.14	122.53	4.53	124 其他乳製品(調味乳、鮮奶油、乾酪等)	0.09	110.50	2.31
125 麻油、香油	0.02	132.66	4.47	91 蔬菜罐頭	0.04	120.52	2.29
37 蝦蟹類	0.24	125.56	4.46	134 啤酒	0.31	101.06	2.26
206 毛巾	0.02	103.45	4.37	272 醫院掛號費	0.22	107.50	2.24
29 秋刀魚	0.05	112.27	4.33	243 自行車	0.07	107.51	2.22
104 奇異果	0.04	119.14	4.29	265 汽車保養及修理	1.25	109.16	2.21
161 在外點用之咖啡、飲料	0.49	113.40	4.28	93 豆類製品	0.18	118.98	2.20
23 鰻魚	0.12	144.05	4.23	205 枕頭、被胎	0.04	106.44	2.20
314 其他電腦設備及軟體	0.15	80.72	4.20	103 柳丁	0.09	161.82	2.19
143 運動及機能性飲料	0.02	103.07	4.16	115 蘋果	0.19	124.12	2.19
17 香腸	0.11	121.15	4.14	162 其他家外食物(鹽酥雞、蚵仔麵線、臭豆腐等)	0.49	113.98	2.12
363 其他理容服務費(做臉、塑身等)	0.30	108.24	4.10	202 水電工工資	0.33	108.86	2.12
225 鍋具	0.07	107.34	4.00	156 中式米食	2.81	113.90	2.11
158 火鍋	0.28	120.18	3.93	211 桌椅	0.11	113.28	2.06

表15-5

四、11月CPI查價項目較上年同月變動率(%；100年=100；續1)：

查價項目	權數	指數	變動率	查價項目	權數	指數	變動率
294 教科書	0.21	107.66	2.05	365 婚喪喜慶費用	0.48	111.40	1.05
210 床(床墊)	0.16	108.42	1.98	316 紙製品	0.03	100.96	0.98
160 中式以外料理	0.59	118.63	1.96	279 其他醫療費(民俗及美容醫療等健保不給付之醫療項目)	0.22	103.11	0.97
151 熟食肉類	0.32	129.07	1.93	362 染、燙髮	0.62	106.43	0.96
45 其他加工水產品(鹹魚、魚鬆、魷魚乾等)	0.11	111.11	1.88	120 其他加工水果(葡萄乾、水果罐頭等)	0.03	117.37	0.95
337 國內旅遊團費	0.53	107.18	1.87	185 童上衣	0.17	122.21	0.94
335 遊樂場入場費	0.21	107.57	1.87	233 家事服務費	0.09	107.61	0.93
139 碳酸飲料	0.08	101.75	1.84	195 住宅租金	17.96	104.97	0.89
184 嬰兒衣著	0.02	111.42	1.82	320 影音光碟、雷射唱片	0.08	96.21	0.89
123 發酵乳及優格	0.13	104.90	1.82	277 假牙及矯正費	0.65	105.83	0.86
228 燈具、燈飾	0.04	103.45	1.81	164 學生營養午餐	0.18	115.49	0.85
159 中式餐廳料理	1.78	117.92	1.73	132 其他調味品(調味醬、醋、高湯罐頭等)	0.11	111.95	0.81
157 中式麵食	1.44	114.68	1.72	126 沙拉油、調理油	0.07	90.86	0.81
293 其他醫療保健用品(耳溫槍、體重計、眼鏡清潔劑等)	0.12	94.67	1.71	43 魚貝罐頭	0.03	98.04	0.80
220 烹飪小家電	0.09	101.50	1.68	212 家用裝飾品	0.05	105.27	0.78
267 停車費	0.69	104.57	1.66	328 盆栽及園藝用品	0.04	104.23	0.75
127 其他食用油(橄欖油、葵花籽油、葡萄籽油等)	0.09	107.52	1.64	307 安親課輔費	0.83	102.92	0.72
141 咖啡包(粉、豆)	0.09	103.53	1.63	12 豬內臟	0.04	98.70	0.71
150 肉乾	0.05	116.79	1.62	275 病房自付費	0.34	108.43	0.70
204 床包(單)組、毯子及涼被	0.15	104.52	1.61	369 考試報名費	0.08	107.64	0.64
198 衛浴器材	0.07	111.00	1.59	310 語言學習費	0.27	106.47	0.63
250 其他油料(潤滑油、機油等)	0.11	99.20	1.58	364 婚喪喜慶用品	0.14	113.47	0.63
276 其他自付費(處方藥品自付費、手術費及檢驗費等)	0.42	101.76	1.55	133 米酒	0.04	99.92	0.61
346 保養品	0.57	101.38	1.52	333 藝文休閒活動及運動競賽入場券	0.06	124.86	0.60
336 國外旅遊團費	2.07	106.77	1.52	332 電影票	0.08	105.33	0.57
137 包裝茶飲料	0.19	111.05	1.52	357 皮包及行李箱	0.23	101.24	0.57
188 學生制服	0.10	110.20	1.46	359 保母費	0.35	94.77	0.55
308 國中課業補習費	0.65	104.54	1.43	370 其他費用(複印費、刻印費等)	0.07	98.99	0.55
5 麵條	0.10	102.60	1.40	330 音樂學習費	0.33	105.18	0.53
291 隱形眼鏡	0.05	94.61	1.37	214 冷暖氣設備	0.32	99.04	0.52
208 沙發	0.10	112.22	1.36	329 其他娛樂用品及設備(望遠鏡、棋牌具等)	0.07	101.56	0.51
201 油漆工資	0.12	109.68	1.28	311 電腦學習費	0.05	104.67	0.49
197 門窗設備	0.25	104.70	1.28	217 電冰箱	0.21	96.12	0.48
146 其他沖泡飲料材料(參茸飲品、可可、薏仁粉等)	0.06	112.08	1.26	235 其他家庭管理費用(搬家費、住宅火險費等)	0.13	93.61	0.41
224 餐具	0.05	110.38	1.23	300 私立幼兒園學雜費	0.47	108.47	0.40
194 其他配件(帽子、皮帶等)	0.08	100.04	1.20	167 巧克力	0.05	105.31	0.39
182 女用內衣褲	0.21	98.83	1.20	254 火車票	0.46	100.31	0.36
234 住宅管理費	0.59	102.48	1.19	7 蛋糕	0.20	112.01	0.34
361 洗、剪髮	0.56	111.49	1.15	280 商業健康保險費	0.49	105.37	0.30
292 復健器具	0.05	103.60	1.15	264 汽、機車零配件(不含輪胎)	0.19	102.35	0.30
154 西式早點	0.64	111.72	1.15	302 國中學雜費	0.13	103.31	0.28
152 其他調理食品(雞塊、調理包等)	0.06	111.90	1.15	175 男褲	0.17	101.61	0.24
10 其他穀類及其製品(芝麻、麵筋、水餃皮等)	0.08	103.84	1.14	148 麵類調理食品	0.09	113.39	0.19
3 米粉、板條及其他米類製品	0.08	106.19	1.13	242 機車	0.43	99.71	0.18
312 其他補習費	0.12	107.53	1.11	223 其他家庭耐久設備(熨斗、烘碗機等)	0.14	106.61	0.18
350 沐浴用品	0.19	99.50	1.11	168 糖果	0.07	102.18	0.18
200 其他維修材料(延長線、室內裝潢、地板鋪設材料等)	0.19	107.92	1.11	163 幼兒園點心費	0.12	103.66	0.14
209 櫥櫃	0.14	108.81	1.10	221 瓦斯爐、排油煙機	0.08	103.80	0.14
304 私立高中高職學雜費	0.63	101.61	1.05	136 其他酒	0.33	102.23	0.11
15 雞肉	0.67	122.83	1.05	238 家庭用水	0.36	104.37	0.10

四、11月CPI查價項目較上年同月變動率(%；100年=100；續2)：

查價項目	權數	指數	變動率	查價項目	權數	指數	變動率
278 醫療看護費	0.08	112.48	0.09	245 其他通訊設備(電話機、傳真機等)	0.03	99.15	-0.86
301 小學學雜費	0.10	101.38	0.09	90 海帶、紫菜	0.05	113.39	-0.87
196 學校住宿費	0.26	110.24	0.05	295 考試用書及參考書	0.17	101.75	-0.91
261 固網電話費	0.68	92.76	0.02	298 期刊	0.16	100.83	-0.92
239 家庭用電	2.20	83.94	0.00	33 鱸魚	0.08	105.61	-0.93
240 垃圾清潔費	0.11	96.58	0.00	241 汽車	2.22	99.70	-1.03
253 計程車資	0.39	111.22	0.00	16 其他家禽(新鮮鴨肉、鵝肉等)	0.05	120.97	-1.06
255 捷運車票	0.21	100.44	0.00	172 男西裝	0.05	107.07	-1.14
262 其他電訊服務費(電話裝置費、網際網路設定費等)	0.02	99.11	0.00	131 蜂蜜、果醬	0.02	116.56	-1.14
266 機(自行)車修理費	0.23	103.32	0.00	219 熱水器	0.07	100.83	-1.15
269 車輛檢驗費	0.09	87.42	0.00	352 衛生棉	0.09	96.57	-1.17
297 報紙	0.13	100.00	0.00	4 速食麵	0.08	110.16	-1.22
299 公立幼兒園學雜費	0.10	100.82	0.00	183 其他女衣著(睡衣、孕婦裝、泳衣、襪子等)	0.14	107.14	-1.24
339 相片沖洗及照像費	0.02	101.98	0.00	169 餅乾	0.19	104.57	-1.30
341 運動費用	0.19	107.11	0.00	259 網路費	1.13	83.74	-1.39
367 金融服務支出	0.08	100.34	0.00	58 蘆筍	0.01	176.12	-1.46
94 其他加工蔬菜(熟筍、鹹菜、蘿蔔乾等)	0.07	126.54	-0.01	83 豌豆	0.01	169.00	-1.47
331 其他技藝學習費(舞蹈、繪畫等)	0.40	107.43	-0.02	358 其他個人隨身用品(太陽眼鏡、傘等)	0.10	97.63	-1.49
305 公立大專學雜費	0.58	100.36	-0.02	232 其他家用品(保鮮膜、菜刀、殺蟲劑等)	0.27	105.23	-1.51
199 塗料	0.08	107.34	-0.07	144 礦泉水	0.03	103.70	-1.51
89 乾香菇	0.07	141.38	-0.08	348 衛生紙、面紙及紙巾	0.20	94.83	-1.53
96 釋迦	0.05	140.75	-0.10	324 玩具	0.13	99.98	-1.56
306 私立大專學雜費	2.71	100.21	-0.11	321 樂器	0.17	101.84	-1.60
135 高粱酒	0.08	104.79	-0.17	286 維他命	0.14	96.48	-1.65
356 錶	0.07	105.15	-0.26	101 鳳梨	0.06	126.15	-1.68
323 運動用具	0.10	102.48	-0.28	284 胃腸藥	0.03	108.41	-1.70
338 有線電視租用費	0.62	97.53	-0.30	268 車輛通行費	0.14	89.24	-1.73
122 奶粉	0.29	109.02	-0.31	128 鹽、甘味調味料	0.02	95.39	-1.74
203 其他工資(水泥工資、木工工資等)	0.35	105.14	-0.37	142 果蔬汁	0.11	106.88	-1.76
21 其他蛋類(皮蛋、鹹蛋等)	0.03	121.69	-0.38	322 數位照相機及攝影機	0.37	67.16	-1.88
366 土地代書費	0.03	108.66	-0.42	288 其他藥品(止痛藥、避孕藥等)	0.09	99.05	-1.91
149 肉鬆	0.05	111.95	-0.43	2 糯米	0.01	104.27	-2.09
281 中藥材	0.22	123.03	-0.45	351 牙膏、牙粉	0.09	99.18	-2.13
251 公共汽車票	0.33	104.30	-0.47	313 電腦	1.04	70.10	-2.23
296 一般書籍	0.26	100.35	-0.51	290 一般眼鏡	0.20	100.97	-2.25
317 其他文具(筆、書包、釘書機等)	0.14	105.75	-0.53	260 行動電話費	1.66	91.98	-2.28
326 寵物及其必需品(含設備)	0.10	102.81	-0.53	349 紙尿布(褲)	0.14	101.73	-2.30
13 牛肉、牛內臟	0.21	134.08	-0.58	334 旅館住宿費	0.62	102.17	-2.34
230 廚廁清潔劑	0.06	102.51	-0.59	354 其他美容及衛生用品(牙刷、牙線及化妝棉等)	0.09	101.28	-2.36
342 其他娛樂服務費(影碟租金、網咖費用等)	0.21	105.41	-0.59	345 彩粧及香水	0.32	102.42	-2.38
181 女褲(裙)	0.46	107.37	-0.60	355 金飾及珠寶	0.20	87.70	-2.58
271 其他(拋錨拖吊費、租車費、駕照費等)	0.10	87.50	-0.66	165 冰品	0.08	108.72	-2.65
186 童褲(裙)	0.08	113.84	-0.68	111 葡萄	0.16	127.61	-2.68
282 中式成藥及方劑	0.16	101.55	-0.69	325 電子遊樂器軟硬體設備及配件	0.06	87.57	-2.68
85 綠花椰菜	0.07	172.23	-0.71	57 茭白筍	0.02	153.03	-2.74
8 麥片(粉)	0.04	96.24	-0.72	215 空氣淨化及除濕設備	0.08	93.53	-2.76
26 吳郭魚	0.10	112.72	-0.78	27 虱目魚	0.08	109.01	-2.88
173 男外套	0.12	119.36	-0.79	180 女上衣	0.63	113.80	-3.27
289 其他保健食品(卵磷脂、規精、酵母粉等)	0.29	102.25	-0.80	229 衣服清潔劑	0.17	96.36	-3.29
9 麵粉、調製麵粉	0.01	99.59	-0.81	263 汽、機車輪胎	0.17	96.74	-3.57

四、11月CPI查價項目較上年同月變動率(%；100年=100；續完)：

查價項目	權數	指數	變動率	查價項目	權數	指數	變動率
187 兒童內衣褲及其他(內衣(褲)、泳衣(褲)等)	0.06	99.09	-3.63	78 苦瓜	0.05	143.95	-20.89
138 茶葉(粉、包、精)	0.20	103.21	-3.66	88 其他蔬菜(菜豆、南瓜、辣椒等)	0.03	149.14	-23.91
176 男用內衣褲	0.06	96.13	-3.87	97 小番茄	0.08	165.42	-24.27
178 女洋裝	0.12	101.50	-3.87	76 冬瓜	0.01	139.98	-25.63
107 梨子	0.19	131.25	-3.97	86 玉米	0.06	186.66	-25.82
191 童鞋	0.08	103.41	-4.06	105 木瓜	0.11	177.48	-27.43
319 電視機	0.36	72.31	-4.26	81 番茄	0.05	238.03	-28.17
66 菠菱菜	0.04	165.48	-4.39	77 絲瓜	0.03	124.77	-29.64
179 女外套	0.23	128.79	-4.74	62 包心白菜	0.14	153.66	-31.10
30 鮭魚	0.06	111.75	-4.81	79 扁蒲	0.01	136.56	-32.58
368 人身傷害險	0.08	92.80	-5.02	60 甘藍菜(高麗菜)	0.30	240.30	-32.72
177 其他男衣著(襪子、泳褲、睡衣等)	0.06	99.36	-5.39	80 茄子	0.03	163.25	-33.41
117 柿子	0.21	137.20	-5.44	73 白花椰菜	0.14	159.09	-37.05
327 鮮花	0.06	127.19	-5.81	82 甜椒(含青椒)	0.03	159.11	-37.39
31 黃花魚	0.02	105.93	-6.15	47 胡蘿蔔	0.04	133.09	-54.27
54 竹筍	0.02	144.97	-6.24	100 香蕉	0.09	90.68	-55.14
69 莧菜	0.01	165.92	-6.30	說明：1. 香菸、燃氣、油料費及醫療費用價格調漲；水產品、乳類及肉類價格上揚；蔬菜及水果受基數較高，與蛋類受芬普尼事件影響，價格下跌。 2. 未列示棗子、荔枝、芒果及桃子4項本月非屬產季水果。			
72 其他葉菜(芥菜、茼蒿、油菜等)	0.06	161.61	-6.32				
64 空心菜	0.02	144.53	-6.33				
102 柑橘	0.36	142.16	-6.35				
347 美容(髮)器材	0.04	99.46	-6.36				
270 汽、機車保險費	0.16	97.64	-6.41				
65 芹菜	0.04	189.86	-6.75				
50 洋蔥	0.03	127.59	-6.79				
118 其他水果(榴槤、楊桃、椰子等)	0.04	135.00	-7.12				
227 照明燈管及燈泡	0.03	88.06	-7.89				
112 西瓜	0.07	97.22	-7.89				
244 行動電話	0.32	57.87	-8.13				
68 芥藍菜	0.02	167.98	-8.56				
61 小白菜	0.04	146.75	-8.77				
39 蚵(牡蠣)	0.06	142.15	-9.54				
63 青江白菜	0.03	154.35	-9.57				
109 蓮霧	0.08	115.65	-10.11				
99 櫻桃	0.01	95.14	-11.35				
108 番石榴	0.14	159.98	-11.66				
74 大黃瓜	0.03	161.52	-12.05				
49 馬鈴薯	0.02	162.51	-13.58				
20 雞蛋	0.16	94.64	-14.43				
55 芋	0.03	139.98	-14.85				
114 哈密瓜	0.14	115.85	-15.39				
70 甘薯葉	0.01	160.45	-15.87				
46 蘿蔔	0.07	169.10	-16.61				
84 敏豆	0.05	177.07	-17.45				
113 香瓜	0.09	127.84	-17.90				
59 其他莖菜(大心菜、球莖甘藍、芽菜類等)	0.04	143.76	-18.22				
71 韭菜(花)	0.03	155.05	-18.93				
98 火龍果	0.05	109.57	-19.37				
344 檳榔	0.08	85.30	-19.48				
53 蒜頭	0.02	191.13	-20.38				
75 小黃瓜	0.04	147.90	-20.79				

五、1-11月CPI查價項目較上年同期變動率(%；100年=100)：

查價項目	權數	指數	變動率	查價項目	權數	指數	變動率
38 蛤蜊	0.08	153.63	32.21	6 麵包	0.47	112.39	3.19
344 檳榔	0.08	156.81	17.65	274 門診基本部分負擔	0.51	103.14	3.14
103 柳丁	0.09	226.10	16.19	146 其他沖泡飲料材料(麥芽飲品、可可、薏仁粉等)	0.06	114.71	3.14
258 郵資	0.01	117.02	16.10	102 柑橘	0.36	166.60	3.05
96 釋迦	0.05	162.83	13.50	182 女用內衣褲	0.21	99.54	3.03
252 客運汽車票	0.16	111.33	13.16	192 洗衣工資	0.07	107.64	2.96
249 柴油	0.05	74.84	12.81	155 西式速食	0.44	107.34	2.95
237 桶裝瓦斯	0.41	90.69	12.05	44 魚漿製品	0.17	113.16	2.87
65 芹菜	0.04	206.04	10.77	233 家事服務費	0.09	109.86	2.84
246 92無鉛汽油	0.69	77.79	10.61	40 其他魚類(紅目鱧、草魚、旗魚等)	0.14	120.45	2.82
247 95無鉛汽油	2.47	80.71	9.84	140 包裝咖啡飲料	0.06	108.64	2.74
248 98無鉛汽油	0.21	83.16	8.79	211 桌椅	0.11	113.38	2.72
41 其他貝類及水產品(海參、蜆、海瓜子等)	0.05	128.75	8.77	19 其他肉類製品(火腿、臘肉、肉類罐頭等)	0.10	119.44	2.72
119 蜜餞	0.04	114.53	8.64	58 蘆筍	0.01	166.03	2.71
105 木瓜	0.11	193.60	8.40	93 豆類製品	0.18	117.89	2.67
36 烏賊	0.05	133.34	7.96	89 乾香菇	0.07	141.51	2.66
22 嘉臘魚、赤鯨	0.04	122.80	7.89	352 衛生棉	0.09	99.90	2.66
35 新鮮小卷	0.05	131.06	7.18	363 其他美容服務費(做臉、塑身等)	0.30	106.44	2.65
31 黃花魚	0.02	110.21	6.93	318 家用音響產品及影碟機	0.15	94.23	2.62
236 天然瓦斯	0.61	74.72	6.88	361 洗、剪髮	0.56	111.41	2.54
92 乾豆(花生、紅豆、綠豆等)	0.07	127.98	6.12	13 牛肉、牛內臟	0.21	134.65	2.52
121 鮮奶	0.51	111.88	6.07	226 茶具	0.03	104.65	2.48
23 鮑魚	0.12	152.88	6.03	164 學生營養午餐	0.18	114.78	2.45
273 診所掛號費	0.42	110.17	5.97	24 白帶魚	0.06	136.70	2.38
107 梨子	0.19	137.37	5.52	179 女外套	0.23	106.28	2.38
45 其他加工水產品(鹹魚、魚鬆、鮭魚乾等)	0.11	110.81	5.34	42 小魚乾	0.05	107.27	2.35
343 香菸	1.08	121.26	5.29	265 汽車保養及修理	1.25	108.23	2.34
193 其他衣著服務(男、女裝定製工資、衣著修補費等)	0.02	109.97	5.22	91 蔬菜罐頭	0.04	117.70	2.29
25 土拖、馬加魚	0.06	136.50	5.04	162 其他家外食物(鹽酥雞、蚵仔麵線、臭豆腐等)	0.49	113.45	2.29
130 糖	0.04	104.97	4.83	28 石斑魚	0.06	109.55	2.27
190 女鞋	0.34	101.36	4.72	161 在外點用之咖啡、飲料	0.49	112.66	2.24
54 竹筍	0.02	151.20	4.54	257 其他運費(宅急便、一般貨運、機車托運等)	0.15	111.59	2.19
14 其他家畜(羊肉)	0.04	118.68	4.47	17 香腸	0.11	118.57	2.16
109 蓮霧	0.08	118.30	4.40	309 高中以上課業補習費	0.51	102.96	2.15
314 其他電腦設備及軟體	0.15	79.81	4.40	207 其他家用紡織品(窗簾布、椅墊、桌巾等)	0.08	95.98	2.12
353 洗髮精、潤絲精	0.20	104.24	4.31	159 中式餐廳料理	1.78	117.27	2.11
11 豬肉	0.99	118.00	4.07	362 染、燙髮	0.62	105.14	2.02
29 秋刀魚	0.05	109.88	3.98	3 米粉、粿條及其他米類製品	0.08	105.49	2.01
37 蝦蟹類	0.24	124.94	3.95	281 中藥材	0.22	123.97	2.01
315 消耗性電腦器材	0.03	107.30	3.85	34 肉魚	0.05	145.69	1.97
158 火鍋	0.28	118.76	3.70	256 機票	0.53	96.74	1.95
167 巧克力	0.05	107.17	3.69	312 其他補習費	0.12	106.92	1.93
129 醬油	0.07	110.27	3.62	157 中式麵食	1.44	114.19	1.91
287 燕窩、雞精	0.09	103.80	3.37	151 熟食肉類	0.32	128.01	1.85
120 其他加工水果(葡萄乾、水果罐頭等)	0.03	118.18	3.32	160 中式以外料理	0.59	117.74	1.85
145 其他包裝飲料(豆類、雜糧飲料等)	0.07	103.06	3.31	322 數位照相機及攝影機	0.37	68.85	1.85
30 鮭魚	0.06	117.66	3.28	156 中式米食	2.81	113.00	1.85
360 其他個人照顧服務(不含醫療看護)	0.32	110.39	3.26	90 海帶、紫菜	0.05	114.34	1.82
125 麻油、香油	0.02	130.84	3.23	294 教科書	0.21	106.64	1.81
32 鱈魚	0.11	121.76	3.20	342 其他娛樂服務費(影碟租金、網咖費用等)	0.21	106.66	1.80

表15-9

五、1-11月CPI查價項目較上年同期變動率(%；100年=100；續1)：

查價項目	權數	指數	變動率	查價項目	權數	指數	變動率
153 中式早點	0.64	113.08	1.79	137 包裝茶飲料	0.19	106.01	0.91
267 停車費	0.69	104.40	1.78	230 廚廁清潔劑	0.06	103.56	0.89
166 甜品	0.06	107.89	1.76	198 衛浴器材	0.07	109.53	0.86
170 糕餅點心	0.23	111.29	1.73	142 果蔬汁	0.11	107.72	0.83
289 其他保健食品(卵磷脂、規精、酵母粉等)	0.29	103.10	1.71	165 冰品	0.08	110.31	0.83
285 外用藥	0.10	106.87	1.67	228 燈具、燈飾	0.04	102.40	0.83
272 醫院掛號費	0.22	106.69	1.67	235 其他家庭管理費用(搬家費、住宅火險費等)	0.13	93.39	0.82
340 視唱中心費用	0.08	107.07	1.61	27 虱目魚	0.08	117.27	0.82
94 其他加工蔬菜(熟筍、鹹菜、蘿蔔乾等)	0.07	126.44	1.57	364 婚喪喜慶用品	0.14	112.27	0.78
303 公立高中高職學雜費	0.26	101.54	1.54	349 紙尿布(褲)	0.14	103.19	0.75
225 鍋具	0.07	104.22	1.53	12 豬內臟	0.04	98.68	0.75
204 床包(罩)組、毯子及涼被	0.15	103.31	1.48	200 其他維修材料(延長線、室內裝潢、地板鋪設材料等)	0.19	107.12	0.74
283 感冒藥	0.03	103.67	1.48	197 門窗設備	0.25	104.00	0.74
243 自行車	0.07	106.59	1.45	279 其他醫療費(民俗及美容醫療等健保不給付之醫療項目)	0.22	102.87	0.73
150 肉乾	0.05	115.28	1.44	326 寵物及其必需品(含設備)	0.10	102.33	0.71
275 病房自付費	0.34	108.07	1.44	337 國內旅遊團費	0.53	111.03	0.70
123 發酵乳及優格	0.13	105.31	1.42	229 衣服清潔劑	0.17	98.19	0.68
48 其他根菜(甘薯、山藥等)	0.04	138.56	1.38	231 清潔用具	0.07	98.82	0.66
350 沐浴用品	0.19	98.76	1.37	329 其他娛樂用品及設備(望遠鏡、棋牌具等)	0.07	101.27	0.66
223 其他家庭耐久設備(熨斗、烘碗機等)	0.14	105.05	1.29	282 中式成藥及方劑	0.16	102.26	0.64
148 麵類調理食品	0.09	112.16	1.29	196 學校住宿費	0.26	110.22	0.61
222 飲用水設備	0.09	97.32	1.27	346 保養品	0.57	102.28	0.60
310 語言學習費	0.27	106.22	1.27	224 餐具	0.05	109.64	0.60
206 毛巾	0.02	103.97	1.26	332 電影票	0.08	105.36	0.59
124 其他乳製品(調味乳、鮮奶油、乾酪等)	0.09	109.25	1.25	328 盆栽及園藝用品	0.04	103.69	0.56
218 電扇	0.02	95.88	1.21	149 肉鬆	0.05	112.63	0.56
4 速食麵	0.08	110.80	1.18	10 其他穀類及其製品(芝麻、麵筋、水餃皮等)	0.08	103.40	0.54
147 米類調理食品	0.11	109.91	1.17	293 其他醫療保健用品(耳溫槍、體重計、眼鏡清潔劑等)	0.12	93.89	0.54
330 音樂學習費	0.33	105.16	1.15	7 蛋糕	0.20	112.01	0.52
201 油漆工資	0.12	108.99	1.15	316 紙製品	0.03	100.79	0.50
365 婚喪喜慶費用	0.48	110.90	1.15	33 鱸魚	0.08	106.80	0.47
335 遊樂場入場費	0.21	106.35	1.14	199 塗料	0.08	107.77	0.47
333 藝文休閒活動及運動競賽入場券	0.06	124.44	1.13	238 家庭用水	0.36	104.35	0.45
250 其他油料(潤滑油、機油等)	0.11	99.07	1.11	208 沙發	0.10	111.46	0.45
202 水電工工資	0.33	107.45	1.11	143 運動及機能性飲料	0.02	99.92	0.44
135 高粱酒	0.08	104.75	1.11	131 蜂蜜、果醬	0.02	117.00	0.44
276 其他自付費(處方藥品自付費、手術費及檢驗費等)	0.42	100.83	1.10	300 私立幼兒園學雜費	0.47	108.26	0.44
284 胃腸藥	0.03	109.30	1.10	336 國外旅遊團費	2.07	111.71	0.43
308 國中課業補習費	0.65	104.22	1.10	39 蚵(牡蠣)	0.06	138.38	0.41
234 住宅管理費	0.59	102.45	1.02	264 汽、機車零配件(不含輪胎)	0.19	101.82	0.40
18 貢丸	0.06	113.46	1.01	209 櫥櫃	0.14	108.38	0.40
132 其他調味品(調味醬、醋、高湯罐頭等)	0.11	112.22	1.01	253 計程車資	0.39	111.76	0.39
188 學生制服	0.10	109.58	0.99	254 火車票	0.46	100.10	0.38
154 西式早點	0.64	111.23	0.98	302 國中學雜費	0.13	103.10	0.37
214 冷暖氣設備	0.32	99.18	0.98	339 相片沖洗及照像費	0.02	101.98	0.36
100 香蕉	0.09	190.62	0.96	216 洗衣及乾衣設備	0.13	100.41	0.36
278 醫療看護費	0.08	112.82	0.96	189 男鞋	0.24	101.08	0.36
210 床(床墊)	0.16	107.38	0.95	213 其他家具(梳粧台、嬰兒床、嬰兒車等)	0.10	104.29	0.35
195 住宅租金	17.96	104.62	0.95	341 運動費用	0.19	107.57	0.35
277 假牙及矯正費	0.65	105.75	0.92	307 安親課輔費	0.83	102.46	0.34

表15-10

五、1-11月CPI查價項目較上年同期變動率(%；100年=100；續2)：

查價項目	權數	指數	變動率	查價項目	權數	指數	變動率
133 米酒	0.04	99.66	0.31	255 捷運車票	0.21	100.07	-0.34
136 其他酒	0.33	101.70	0.31	251 公共汽車票	0.33	104.43	-0.34
280 商業健康保險費	0.49	105.37	0.30	9 麵粉、調製麵粉	0.01	99.89	-0.35
171 其他休閒食品(洋芋片、口香糖、瓜子等)	0.25	111.84	0.30	21 其他蛋類(皮蛋、鹹蛋等)	0.03	121.71	-0.35
43 魚貝罐頭	0.03	97.51	0.29	52 青蒜	0.02	175.66	-0.36
298 期刊	0.16	101.66	0.28	271 其他(拋錨拖吊費、租車費、駕照費等)	0.10	87.88	-0.36
8 麥片(粉)	0.04	95.83	0.24	345 彩粧及香水	0.32	105.52	-0.38
205 枕頭、被胎	0.04	106.22	0.24	245 其他通訊設備(電話機、傳真機等)	0.03	98.17	-0.41
296 一般書籍	0.26	100.26	0.23	215 空氣淨化及除濕設備	0.08	96.97	-0.43
304 私立高中高職學雜費	0.63	100.84	0.23	356 錶	0.07	105.24	-0.46
331 其他技藝學習費(舞蹈、繪畫等)	0.40	107.33	0.21	366 土地代書費	0.03	108.40	-0.48
173 男外套	0.12	105.57	0.20	354 其他美容及衛生用品(牙刷、牙線及化妝棉等)	0.09	102.19	-0.55
127 其他食用油(橄欖油、葵花籽油、葡萄籽油等)	0.09	106.38	0.19	118 其他水果(榴槤、楊桃、椰子等)	0.04	137.12	-0.55
369 考試報名費	0.08	107.08	0.18	101 鳳梨	0.06	122.78	-0.57
320 影音光碟、雷射唱片	0.08	96.65	0.18	1 米	0.31	115.81	-0.58
301 小學學雜費	0.10	101.31	0.17	242 機車	0.43	99.73	-0.64
212 家用裝飾品	0.05	104.80	0.16	313 電腦	1.04	70.19	-0.67
168 糖果	0.07	104.05	0.14	232 其他家用品(保鮮膜、菜刀、殺蟲劑等)	0.27	104.50	-0.70
292 復健器具	0.05	102.58	0.13	295 考試用書及參考書	0.17	101.88	-0.73
311 電腦學習費	0.05	104.47	0.12	203 其他工資(水泥工資、木工工資等)	0.35	105.21	-0.74
122 奶粉	0.29	109.09	0.11	185 童上衣	0.17	102.01	-0.74
370 其他費用(複印費、刻印費等)	0.07	98.55	0.10	194 其他配件(帽子、皮帶等)	0.08	95.86	-0.76
163 幼兒園點心費	0.12	103.56	0.10	191 童鞋	0.08	104.60	-0.80
288 其他藥品(止痛藥、避孕藥等)	0.09	99.66	0.09	327 鮮花	0.06	122.66	-0.80
134 啤酒	0.31	98.79	0.06	324 玩具	0.13	101.62	-0.83
305 公立大專學雜費	0.58	100.37	0.06	141 咖啡包(粉、豆)	0.09	102.46	-0.87
128 鹽、甘味調味料	0.02	99.32	0.05	56 薑	0.05	140.20	-0.95
5 麵條	0.10	102.01	0.00	174 男上衣	0.26	102.17	-0.95
240 垃圾清潔費	0.11	96.58	0.00	176 男用內衣褲	0.06	97.24	-0.98
262 其他電訊服務費(電話裝置費、網際網路設定費等)	0.02	99.11	0.00	139 碳酸飲料	0.08	99.14	-0.99
266 機(自行)車修理費	0.23	103.32	0.00	351 牙膏、牙粉	0.09	99.90	-1.01
269 車輛檢驗費	0.09	87.42	0.00	175 男褲	0.17	99.77	-1.03
297 報紙	0.13	100.00	0.00	357 皮包及行李箱	0.23	100.08	-1.06
299 公立幼兒園學雜費	0.10	100.82	0.00	359 保母費	0.35	103.50	-1.08
367 金融服務支出	0.08	100.34	0.00	57 茭白筍	0.02	149.27	-1.14
221 瓦斯爐、排油煙機	0.08	103.81	-0.04	217 電冰箱	0.21	94.90	-1.22
306 私立大專學雜費	2.71	100.29	-0.04	16 其他家禽(新鮮鴨肉、鵝肉等)	0.05	120.79	-1.22
261 固網電話費	0.68	92.52	-0.06	180 女上衣	0.63	106.23	-1.28
126 沙拉油、調理油	0.07	89.26	-0.07	184 嬰兒衣著	0.02	110.11	-1.34
241 汽車	2.22	100.61	-0.07	172 男西裝	0.05	103.34	-1.35
317 其他文具(筆、書包、釘書機等)	0.14	105.61	-0.08	114 哈密瓜	0.14	134.59	-1.38
138 茶葉(粉、包、精)	0.20	104.33	-0.08	178 女洋裝	0.12	104.22	-1.42
15 雞肉	0.67	121.70	-0.10	323 運動用具	0.10	101.83	-1.48
268 車輛通行費	0.14	89.82	-0.11	290 一般眼鏡	0.20	102.17	-1.49
286 維他命	0.14	97.27	-0.13	321 樂器	0.17	101.53	-1.57
169 餅乾	0.19	104.02	-0.13	347 美容(髮)器材	0.04	102.86	-1.61
152 其他調理食品(雞塊、調理包等)	0.06	110.27	-0.14	348 衛生紙、面紙及紙巾	0.20	94.03	-1.68
87 菇類	0.03	119.62	-0.18	259 網路費	1.13	83.96	-1.78
219 熱水器	0.07	101.57	-0.22	111 葡萄	0.16	129.58	-1.86
338 有線電視租用費	0.62	97.53	-0.30	220 烹飪小家電	0.09	100.47	-1.87

五、1-11月CPI查價項目較上年同期變動率(%；100年=100；續完)：

查價項目	權數	指數	變動率	查價項目	權數	指數	變動率
26 吳郭魚	0.10	112.42	-1.93	46 蘿蔔	0.07	134.25	-16.32
291 隱形眼鏡	0.05	93.97	-1.98	61 小白菜	0.04	146.07	-17.38
334 旅館住宿費	0.62	104.33	-2.05	80 茄子	0.03	146.10	-17.49
358 其他個人隨身用品(太陽眼鏡、傘等)	0.10	98.28	-2.05	79 扁蒲	0.01	132.66	-17.73
104 奇異果	0.04	114.63	-2.07	55 芋	0.03	148.13	-18.60
108 番石榴	0.14	148.34	-2.18	72 其他葉菜(芥菜、茼蒿、油菜等)	0.06	135.73	-18.63
144 礦泉水	0.03	101.56	-2.28	63 青江白菜	0.03	149.22	-18.86
260 行動電話費	1.66	91.98	-2.28	82 甜椒(含青椒)	0.03	133.42	-19.03
239 家庭用電	2.20	90.21	-2.63	78 苦瓜	0.05	118.11	-19.20
187 兒童內衣褲及其他(內衣(褲)、泳衣(褲)等)	0.06	99.50	-2.70	70 甘薯葉	0.01	140.40	-21.49
183 其他女衣著(睡衣、孕婦裝、泳衣、襪子等)	0.14	104.20	-2.71	74 大黃瓜	0.03	140.90	-23.29
2 糯米	0.01	106.08	-2.72	47 胡蘿蔔	0.04	133.86	-23.44
186 童褲(裙)	0.08	102.51	-2.75	60 甘藍菜(高麗菜)	0.30	165.77	-23.46
181 女褲(裙)	0.46	100.79	-2.93	77 絲瓜	0.03	121.77	-23.70
263 汽、機車輪胎	0.17	97.34	-3.01	62 包心白菜	0.14	149.59	-24.06
99 櫻桃	0.01	106.89	-3.01	75 小黃瓜	0.04	138.90	-26.69
49 馬鈴薯	0.02	153.60	-3.53	說明：未列示棗子、荔枝、芒果及桃子4項本月非屬產季水果。			
270 汽、機車保險費	0.16	99.52	-3.77				
177 其他男衣著(襪子、泳褲、睡衣等)	0.06	100.46	-3.85				
227 照明燈管及燈泡	0.03	96.20	-3.89				
117 柿子	0.21	148.10	-4.12				
325 電子遊樂器軟硬體設備及配件	0.06	86.85	-4.14				
355 金飾及珠寶	0.20	87.24	-4.60				
319 電視機	0.36	71.70	-4.63				
368 人身傷害險	0.08	93.15	-4.66				
113 香瓜	0.09	134.80	-4.87				
53 蒜頭	0.02	201.40	-5.04				
51 蔥	0.05	204.15	-5.12				
115 蘋果	0.19	120.19	-5.62				
50 洋蔥	0.03	123.73	-5.82				
69 莧菜	0.01	152.86	-6.10				
112 西瓜	0.07	94.43	-6.73				
88 其他蔬菜(菜豆、南瓜、辣椒等)	0.03	130.42	-7.15				
67 萵苣菜	0.06	151.06	-7.15				
244 行動電話	0.32	60.17	-7.27				
71 韭菜(花)	0.03	144.06	-7.91				
84 敏豆	0.05	163.69	-9.33				
85 綠花椰菜	0.07	142.33	-9.47				
97 小番茄	0.08	136.56	-11.65				
83 豌豆	0.01	136.92	-11.81				
66 菠菱菜	0.04	158.26	-12.06				
20 雞蛋	0.16	99.64	-12.06				
73 白花椰菜	0.14	157.00	-13.12				
59 其他莖菜(大心菜、球莖甘藍、芽菜類等)	0.04	136.76	-13.62				
76 冬瓜	0.01	140.68	-13.92				
86 玉米	0.06	147.17	-14.46				
64 空心菜	0.02	133.26	-14.64				
98 火龍果	0.05	126.74	-15.74				
81 番茄	0.05	167.19	-16.20				
68 芥藍菜	0.02	154.74	-16.21				