

行政院主計總處

公務預算處、基金預算處

台北市忠孝東路1段1號 電話：(02) 3356-6500

綜合規劃處、會計決算處、綜合統計處、國勢普查處、主計資訊處

台北市廣州街2號 電話：(02) 2380-3400

網址：http://www.dgbas.gov.tw

傳真：(02) 2380-3465

中華民國107年3月7日下午4時發布，並透過網際網路同步發送

主辦單位：綜合統計處

新聞聯繫人：物價統計科 曹志弘科長 電話：(02)2380-3449

107年2月份物價變動概況

壹、物價變動提要

- 一、2月份消費者物價總指數(CPI)，較上月漲0.93%，經調整季節變動因素後漲0.22%；較上年同月漲2.19%，1-2月平均，較上年同期漲1.54%。
- 二、2月份躉售物價總指數(WPI)，較上月跌0.14%，經調整季節變動因素後跌0.30%；較上年同月跌0.27%，1-2月平均，較上年同期跌0.50%。

物價指數年增率

單位：%

指數 時間	消費者物價指數				躉售物價指數							
	不含 食物	不含 蔬果及 能源 (核心CPI)	服務類		內銷品				出口			
					國產 內銷	進口		新台幣 計價	美元 計價	新台幣 計價	美元 計價	
100年	1.42	1.11	1.25	0.64	4.32	6.39	5.03	7.65	15.39	0.09	7.36	
101年	1.93	1.07	0.99	0.74	-1.16	-0.95	-0.59	-1.28	-1.91	-1.62	-2.25	
102年	0.79	0.60	0.66	0.75	-2.43	-2.67	-0.71	-4.45	-4.81	-2.06	-2.43	
103年	1.20	0.31	1.27	1.16	-0.56	-0.95	0.28	-2.09	-4.04	0.10	-1.91	
104年	-0.30	-1.55	0.78	0.96	-8.85	-11.30	-9.55	-12.94	-16.85	-4.67	-8.96	
105年	1.39	-0.07	0.84	0.79	-2.98	-3.15	-3.22	-3.08	-4.69	-2.70	-4.32	
106年	0.62	1.02	1.04	1.01	0.90	2.39	3.44	1.36	7.41	-1.46	4.47	
第1季	0.79	1.05	0.91	0.89	2.31	4.48	4.86	4.09	10.94	-1.05	5.50	
第2季	0.57	0.82	1.03	1.07	-0.69	0.73	2.63	-1.11	5.97	-2.94	4.04	
第3季	0.74	0.73	0.90	0.94	0.81	1.89	2.98	0.80	5.63	-0.93	3.82	
第4季	0.41	1.48	1.33	1.15	1.17	2.48	3.28	1.70	7.26	-0.94	4.51	
11月	0.34	1.60	1.29	1.09	1.56	2.96	3.45	2.47	8.03	-0.70	4.73	
12月	1.22	1.68	1.57	1.23	0.31	1.85	3.14	0.60	7.34	-2.16	4.41	
107年												
1月	0.89	0.83	0.82	-0.02	-0.72	0.98	2.19	-0.21	7.57	-3.44	4.12	
2月	2.19	2.57	2.39	2.52	-0.27	1.07	1.62	0.53	6.06	-2.41	2.95	
1-2月	1.54	1.70	1.61	1.24	-0.50	1.02	1.90	0.15	6.81	-2.93	3.53	

說明：由於受查者延誤或更正報價，最近3個月資料均可能修正。

貳、物價變動詳情

一、消費者物價指數

(一) 2月 CPI 較上月漲0.93%：因適逢農曆春節，應節相關食品(水產品及水果等)需求增加，價格上漲，加以節前饋贈保母禮金與計程車資、旅遊團費等價格調升所致，惟冬季服飾促銷，抵銷部分漲幅。

1. 七大類中變動影響較大者如下：

(1) 雜項類漲3.26%：主因適逢農曆春節，節前饋贈保母禮金與理容服務費循例加價所致。

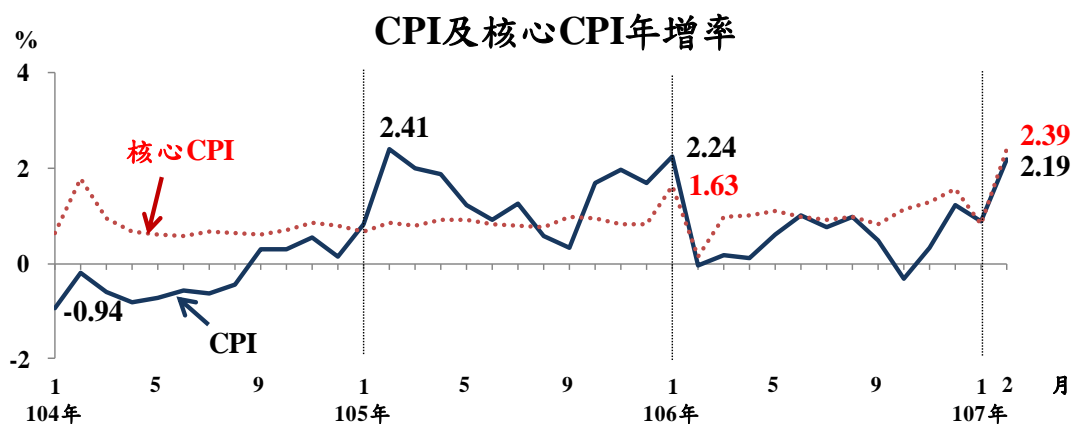
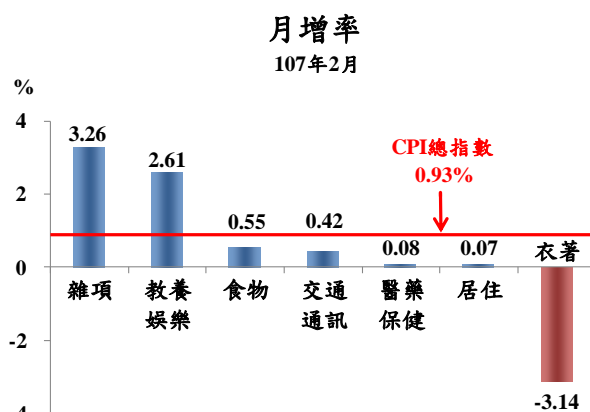
(2) 教養娛樂類漲2.61%：主因寒假、春節期間，旅遊團費及旅館住宿費調漲所致。

(3) 食物類漲0.55%：主因水產品及水果分別漲4.13%及1.77%所致。

(4) 衣著類跌3.14%：主因冬季服飾折扣促銷，成衣跌4.06%所致。

2. 368個查價項目群扣除4項非屬產季水果(荔枝、芒果、香瓜及柿子，本月權數為0)後，上漲者177項，權數合計59.7%，下跌者132項，權數合計22.6%，漲跌項目詳表14。

(二) 2月 CPI 較上年同月漲2.19%：主因部分服務費用(保母費及旅遊團費等)受春節所在月份不同影響(上年於1月)，價格相對上揚，加以香菸、燃氣、油料費、運輸費及醫療費用價格調漲，與蔬菜、水產品、乳類及肉類價格上漲所致，惟水果受基數較高影響，價格下跌，抵銷部分漲幅；若扣除蔬菜水果，漲2.53%，再剔除能源後之總指數(即核心CPI)，則漲2.39%。



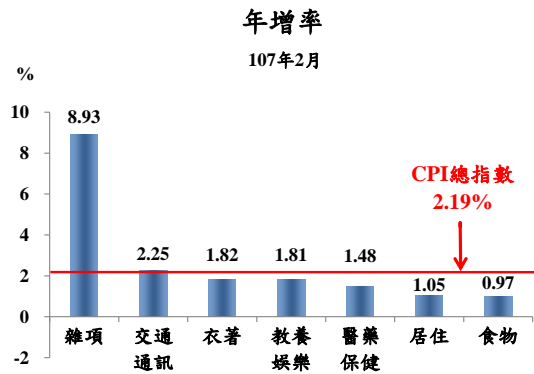
1. 七大類中變動影響較大者如下：

(1) 雜項類漲8.93%：主因個人服務費用因春節(上年在1月)循例加價，上漲34.08%，加以香菸受菸稅影響，上漲35.37%所致。

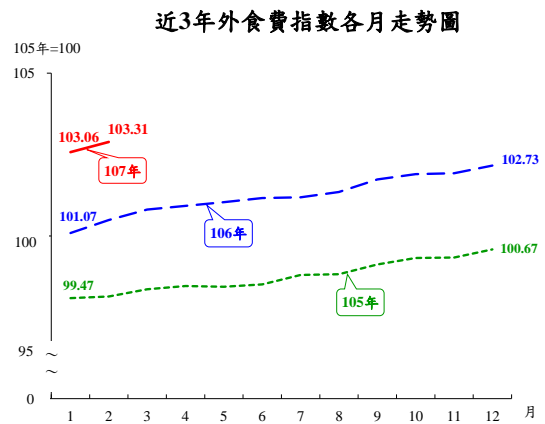
(2) 交通及通訊類漲2.25%：主因國際原油價格走揚，油料費漲5.44%，加以運輸費調漲5.25%所致。

(3) 教養娛樂類漲1.81%：主因春節所在月份不同，旅遊團費及旅館住宿費比較基數較低所致。

(4) 食物類漲0.97%：其中蔬菜、水產品、乳類、蛋類及肉類分別上漲27.63%、7.44%、4.86%、4.54%及3.32%，惟水果因上年基數仍高，續跌28.81%，抵銷部分漲幅。



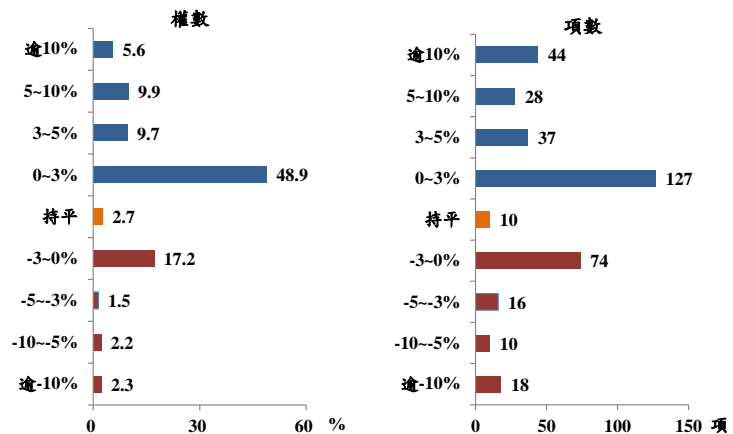
2. 按商品性質別觀察，商品類漲2.13%，其中非耐久性消費品(含食物、能源及香菸等)漲3.00%，半耐久性消費品漲1.91%，耐久性消費品則跌0.72%；服務類漲2.52%，其中個人服務與娛樂費用分別漲34.08%與2.39%，外食費漲1.89%。



3. 按購買頻度別觀察，「每月」至少購買1次者漲1.16%(主受蔬菜及油料費影響)，「每季」至少購買1次者漲4.44%(主受香菸及燃氣影響)，「每季購買不到1次」者亦漲2.19%。

4. 368個查價項目群扣除4項非屬產季水果，上漲者236項，權數合計74.1%，下跌者118項，權數合計23.2%，漲跌項目詳表14。

查價項目漲跌分布圖(107年2月與上年同月比較)



(三) **1-2月平均CPI較上年同期漲1.54%**：以1-2月觀察較能排除春節月份不同之干擾。1-2月各大類漲幅以雜項類因菸稅因素致漲5.40%為最大；交通及通訊類亦因油料費及運輸費價格上揚，漲1.95%；食物類中蔬菜漲逾2成，水產品、乳類等亦呈價揚，惟在水果跌幅明顯互抵下，漲0.90%；核心CPI漲1.61%。

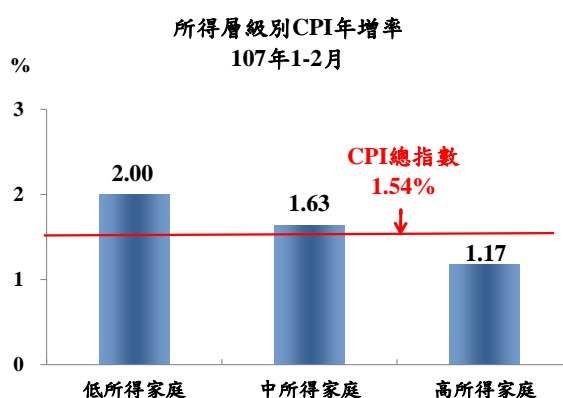
二、2月份所得層級別消費者物價指數：

(一) 低所得家庭較上月漲0.56%，較上年同月漲2.25%，1-2月平均較上年同期漲2.00%。

(二) 中所得家庭較上月漲0.82%，較上年同月漲2.17%，1-2月平均較上年同期漲1.63%。

(三) 高所得家庭較上月漲1.23%，較上年同月漲2.17%，1-2月平均較上年同期漲1.17%。

(四) 低所得家庭1-2月平均 CPI 較上年同期上漲2.00%，主因漲幅較大的雜項類占比較高所致，另中、高所得家庭亦受支出比重分布因素影響；相關資料詳見表3。



三、躉售物價指數

(一) 2月 WPI 較上月跌0.14%

1. 國產內銷物價指數較上月漲0.15%。

2. 進口物價指數以新台幣計價較上月跌0.21%；以美元計價則漲0.31%。

3. 出口物價指數以新台幣計價較上月跌0.29%；以美元計價則漲0.23%。

(二) 2月 WPI 較上年同月跌0.27%

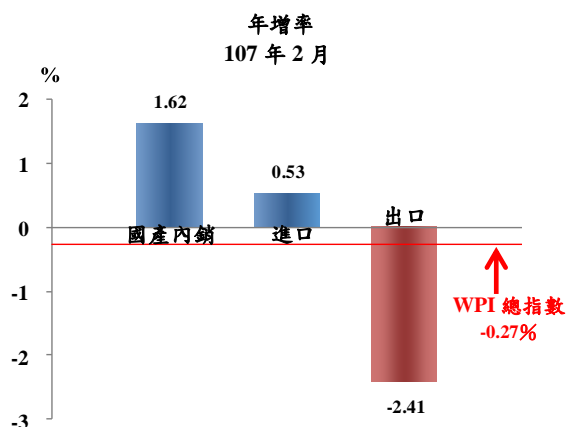
1. 國產內銷物價指數

較上年同月漲1.62%，主因菸、石油及煤製品、基本金屬價格上漲所致，惟農產品價格下跌，抵銷部分漲幅。

2. 進口物價指數

(1) 以新台幣計價較上年同月漲0.53%。

(2) 若剔除匯率變動因素(新台幣對美元較上年同月升值5.51%)，以美元計價漲6.06%。主因礦產品、基本金屬及其製品等漲幅較大。



3. 出口物價指數

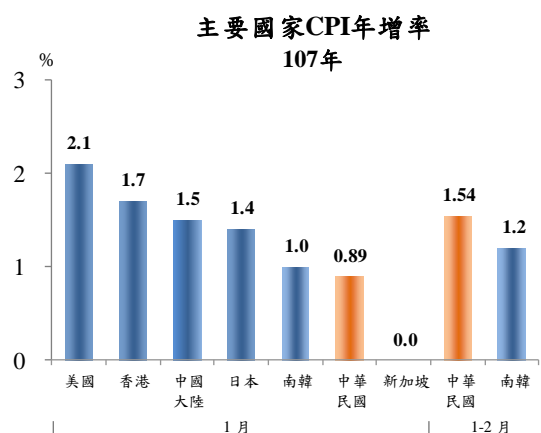
(1) 以新台幣計價較上年同月跌2.41%。

(2) 若剔除匯率變動因素，以美元計價則較上年同月漲2.95%，以礦產品、化學或有關工業產品與基本金屬及其製品漲幅較大。

(三) 1至2月WPI較上年同期跌0.50%：其中國產內銷品漲1.90%，進口品漲0.15%，出口品跌2.93%。

參、主要國家物價變動概況

CPI 方面，107年1月我國漲0.89%，新加坡持平，南韓漲1.0%，日本漲1.4%，中國大陸漲1.5%，香港漲1.7%及美國漲2.1%；107年1-2月我國漲1.54%，南韓漲1.2%。



肆、發布概況

- 一、本物價新聞稿透過網際網路系統及「統計隨身 go」APP 同步發送。
- 二、107年3月份物價指數變動概況訂於**107年4月10日下午4時**發布，並辦理資料說明會，不另發開會通知。

伍、附件

- | | |
|----------------------|-----------------------------|
| 表1、消費者物價指數變動分析表 | 表2、消費者物價各大中小類指數變動比較表 |
| 表3、所得層級別消費者物價指數變動分析表 | 表4、躉售物價指數變動分析表 |
| 表5、躉售物價國產內銷品指數變動分析表 | 表6、進口物價指數變動分析表 |
| 表7、出口物價指數變動分析表 | 表8、行政院穩定物價小組關注之重要民生物資CPI年增率 |
| 表9、主要國家CPI年增率 | 表10、CPI變動對支出之影響一釋例說明 |
| 表11、主要國際商品行情 | 表12、國際金屬商品行情 |
| 表13、受僱員工薪資調查統計指標 | 表14、消費者物價指數查價項目漲跌分析 |