

行政院主計總處

公務預算處、基金預算處

台北市忠孝東路1段1號 電話：(02) 3356-6500

綜合規劃處、會計決算處、綜合統計處、國勢普查處、主計資訊處

台北市廣州街2號 電話：(02) 2380-3400

網址：https://www.dgbas.gov.tw

傳真：(02) 2380-3465

中華民國107年8月7日下午4時發布，並透過網際網路同步發送

主辦單位：綜合統計處

新聞聯繫人：物價統計科 曹志弘科長

電話：(02)2380-3449

107年7月份物價變動概況

壹、物價變動提要

- 一、7月份消費者物價總指數(CPI)，較上月漲0.34%，經調整季節變動因素後漲0.27%；較上年同月漲1.75%，1-7月平均，較上年同期漲1.65%。
- 二、7月份躉售物價總指數(WPI)，較上月漲0.91%，經調整季節變動因素後漲0.85%；較上年同月漲7.02%，1-7月平均，較上年同期漲2.99%。

物價指數年增率

單位：%

指數 時間	消費者物價指數				躉售物價指數							
	不含 食物	不含 蔬果及 能源 (核心CPI)	服務類		內銷品				出口			
					國產 內銷	進口		新台幣 計價	美元 計價	新台幣 計價	美元 計價	
						新台幣 計價	美元 計價					
100年	1.42	1.11	1.25	0.64	4.32	6.39	5.03	7.65	15.39	0.09	7.36	
101年	1.93	1.07	0.99	0.74	-1.16	-0.95	-0.59	-1.28	-1.91	-1.62	-2.25	
102年	0.79	0.60	0.66	0.75	-2.43	-2.67	-0.71	-4.45	-4.81	-2.06	-2.43	
103年	1.20	0.31	1.27	1.16	-0.56	-0.95	0.28	-2.09	-4.04	0.10	-1.91	
104年	-0.30	-1.55	0.78	0.96	-8.85	-11.30	-9.55	-12.94	-16.85	-4.67	-8.96	
105年	1.39	-0.07	0.84	0.79	-2.98	-3.15	-3.22	-3.08	-4.69	-2.70	-4.32	
106年	0.62	1.02	1.04	1.01	0.90	2.39	3.44	1.36	7.41	-1.46	4.47	
第3季	0.74	0.73	0.90	0.94	0.81	1.89	2.98	0.80	5.63	-0.93	3.82	
第4季	0.41	1.48	1.33	1.15	1.17	2.48	3.28	1.70	7.26	-0.94	4.51	
107年												
第1季	1.55	1.67	1.59	1.20	-0.12	1.37	1.86	0.86	7.05	-2.50	3.49	
第2季	1.72	1.71	1.27	0.82	4.86	6.27	4.79	7.69	9.43	2.57	4.23	
4月	2.00	1.63	1.33	0.90	2.48	3.82	3.13	4.45	7.98	0.36	3.74	
5月	1.75	1.62	1.07	0.63	5.54	6.85	4.82	8.78	9.80	3.43	4.41	
6月	1.40	1.85	1.41	0.94	6.56	8.20	6.43	9.89	10.52	3.95	4.54	
7月	1.75	1.94	1.50	1.19	7.02	8.71	6.94	10.37	9.89	4.28	3.85	
1-7月	1.65	1.73	1.44	1.03	2.99	4.49	3.83	5.08	8.47	0.60	3.86	

說明：由於受查者延誤或更正報價，最近3個月資料均可能修正。

貳、物價變動詳情

一、消費者物價指數

(一) 7月 CPI 較上月漲0.34%：主因蔬菜受颱風及高溫炎熱影響，量縮價揚，加以適逢暑期旅遊旺季，機票及國外旅遊團費調漲，惟水果價跌及服飾降價促銷，抵銷部分漲幅。

1. 七大類中變動影響較大者如下：

(1) 交通及通訊類漲1.17%：主因正值暑期旅遊旺季，加以國際油價續居高檔，機票上漲13.21%所致。

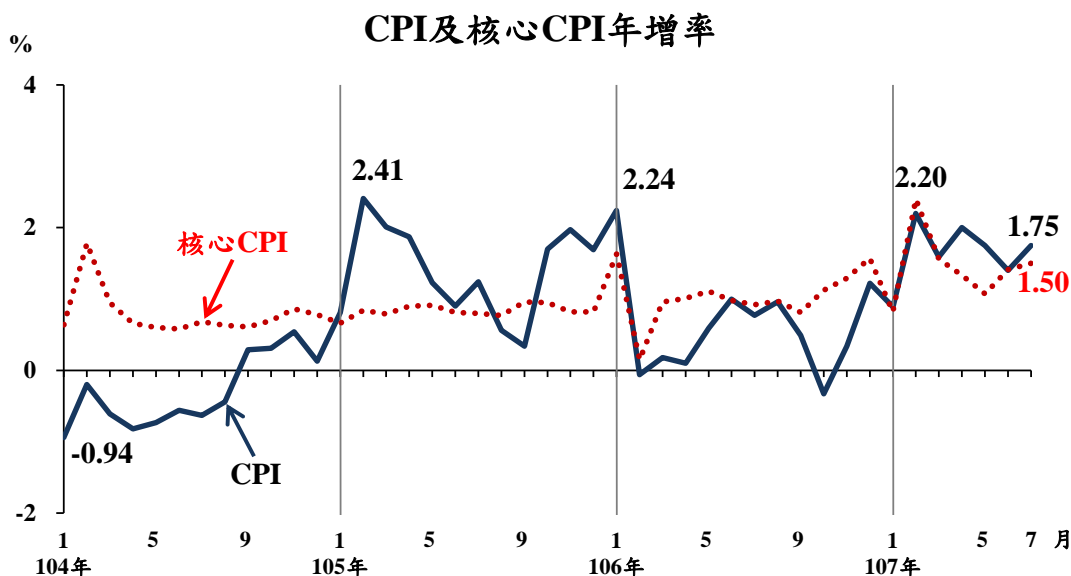
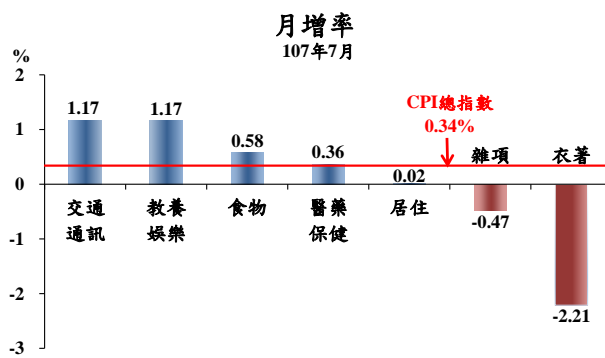
(2) 教養娛樂類漲1.17%：主因進入暑期旅遊旺季，國外旅遊團費調漲8.73%所致。

(3) 食物類漲 0.58%：主因蔬菜受颱風來襲繼而連日炎熱高溫影響，上漲 17.62%，惟水果下跌 3.20%，抵銷部分漲幅。

(4) 衣著類跌 2.21%：主因服飾降價促銷，成衣價格下跌 2.73%所致。

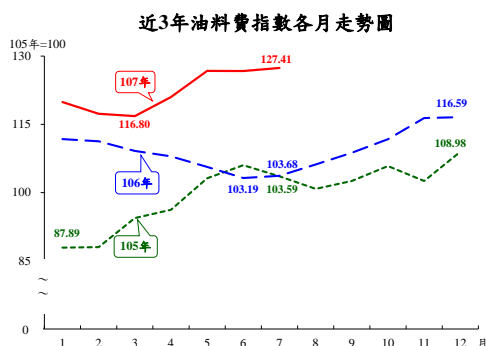
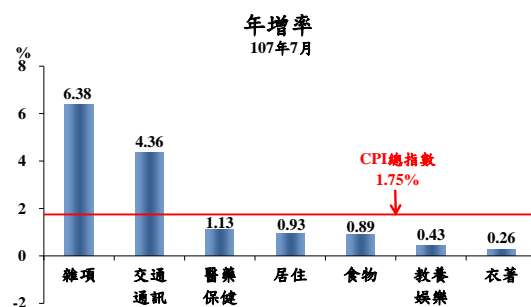
2. 368個查價項目群扣除3項本月非屬產季水果(棗子、柑橘及柿子，本月權數為0)後，上漲者176項，權數合計54.0%，下跌者133項，權數合計28.8%，漲跌項目詳表14。

(二) 7月 CPI 較上年同月漲1.75%：主因香菸、油料費、機票及燃氣價格調漲，加以蛋類、乳類與穀類及其製品價格上揚，惟蔬菜、水果、行動通訊費及3C 消費性電子產品價格下跌，抵銷部分漲幅；若扣除蔬菜水果，漲2.03%，再剔除能源後之總指數(即核心 CPI)，則漲1.50%。

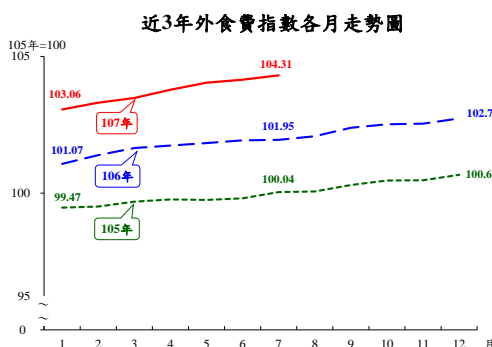


1. 七大類中變動影響較大者如下：

- (1) 雜項類漲6.38%：主因菸稅調漲，香菸價格上漲36.23%所致。
- (2) 交通及通訊類漲4.36%：主因國際原油價格仍高，油料費續漲22.89%，機票亦漲10.54%，惟行動電話及捷運車票分別跌11.22%及8.54%，抵銷部分漲幅。
- (3) 醫藥保健類漲1.13%：主因掛號費及部分藥品價格上漲所致。
- (4) 食物類漲 0.89%：主因蛋類、乳類、穀類及其製品與水產品分別漲 21.96%、3.44%、2.66%與 2.44%，惟蔬菜與水果各跌 8.69%及 4.31%，抵銷部分漲幅。



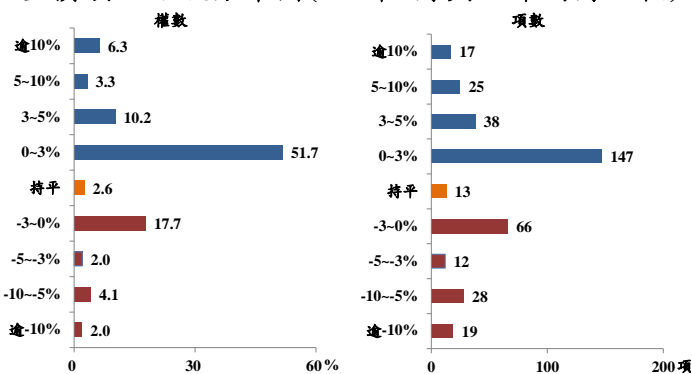
2. 按商品性質別觀察，商品類漲2.65%，其中非耐久性消費品(含食物、能源及香菸等)漲4.33%，半耐久性消費品亦漲0.85%，耐久性消費品則跌1.24%；服務類漲1.19%，其中外食費漲2.31%。



3. 按購買頻度別觀察，「每月」至少購買1次者漲3.31%(主受油料費及雞蛋影響)，「每季」至少購買1次者漲2.16%(主受香菸及燃氣影響)，「每季購買不到1次」者亦漲0.91%。

4. 368個查價項目群扣除3項非屬產季水果，上漲者227項，權數合計71.6%，下跌者125項，權數合計25.9%，漲跌項目詳表14。

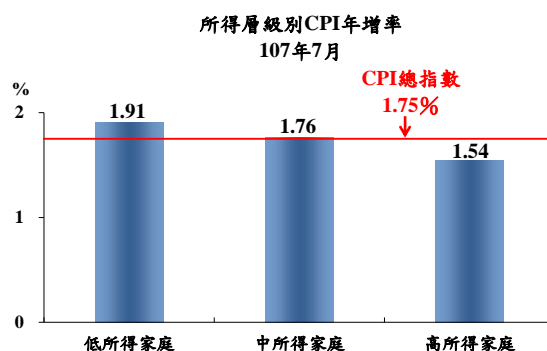
查價項目漲跌分布圖(107年7月與上年同月比較)



- (三) 1-7月CPI較上年同期漲1.65%：其中商品類漲2.64%，服務類漲1.03%；若扣除蔬菜水果，漲1.82%；核心CPI亦漲1.44%。

二、7月份所得層級別消費者物價指數

- (一) 低所得家庭較上月漲0.36%，較上年同月漲1.91%，1-7月平均較上年同期漲1.92%。
- (二) 中所得家庭較上月漲0.24%，較上年同月漲1.76%，1-7月平均較上年同期漲1.75%。
- (三) 高所得家庭較上月漲0.50%，較上年同月漲1.54%，1-7月平均較上年同期漲1.36%。
- (四) 低所得家庭7月CPI較上年同月漲幅高於中、高所得家庭，主因漲幅較大的雜項類占比較高所致，中、高所得家庭之漲幅差異亦受支出比重分布影響；相關資料詳見表3。



三、躉售物價指數

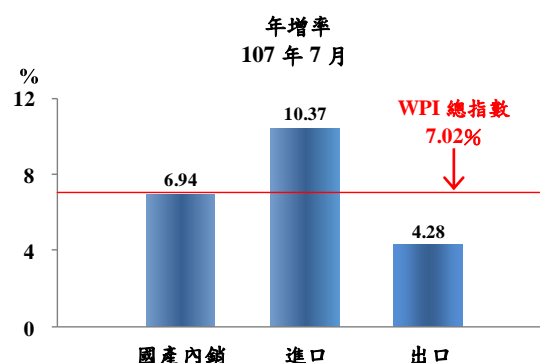
(一) 7月 WPI 較上月漲0.91%

1. 國產內銷物價指數較上月漲0.42%。
2. 進口物價指數以新台幣計價較上月漲1.12%；以美元計價則跌0.47%。
3. 出口物價指數以新台幣計價較上月漲1.10%；以美元計價則跌0.48%。

(二) 7月 WPI 較上年同月漲7.02%

1. 國產內銷物價指數

較上年同月漲6.94%，主因石油及煤製品、化學材料及其製品與藥品，以及基本金屬價格上漲所致。



2. 進口物價指數

- (1) 以新台幣計價較上年同月漲10.37%。
- (2) 若剔除匯率變動因素(新台幣對美元較上年同月貶值0.43%)，以美元計價較上年同月漲9.89%，主因礦產品、基本金屬及其製品，與塑、橡膠及其製品漲幅較大。

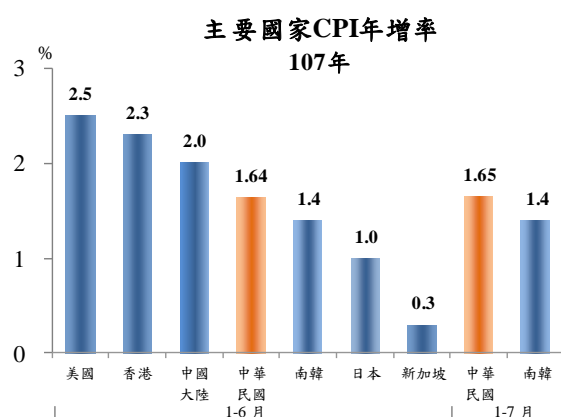
3. 出口物價指數

- (1) 以新台幣計價較上年同月漲4.28%。
- (2) 若剔除匯率變動因素，以美元計價較上年同月漲3.85%，以礦產品、基本金屬及其製品、化學或有關工業產品，與塑、橡膠及其製品漲幅較大。

- (三) 1-7月WPI較上年同期漲2.99%：其中國產內銷品漲3.83%，進口品漲5.08%，出口品漲0.60%。

參、主要國家物價變動概況

CPI 方面，107年1-6月我國漲1.64%，新加坡漲0.3%，日本漲1.0%，南韓漲1.4%，中國大陸漲2.0%，香港漲2.3%及美國漲2.5%；107年1-7月我國漲1.65%，南韓漲1.4%。



肆、發布概況

- 一、本物價新聞稿透過網際網路系統及「統計隨身 go」APP 同步發送。
- 二、107年8月份物價指數變動概況訂於**107年9月5日下午4時**發布，並辦理資料說明會，不另發開會通知。

伍、附件

- | | |
|----------------------|-----------------------------|
| 表1、消費者物價指數變動分析表 | 表2、消費者物價各大中小類指數變動比較表 |
| 表3、所得層級別消費者物價指數變動分析表 | 表4、躉售物價指數變動分析表 |
| 表5、躉售物價國產內銷品指數變動分析表 | 表6、進口物價指數變動分析表 |
| 表7、出口物價指數變動分析表 | 表8、行政院穩定物價小組關注之重要民生物資CPI年增率 |
| 表9、主要國家CPI年增率 | 表10、CPI變動對支出之影響—釋例說明 |
| 表11、主要國際商品行情 | 表12、國際金屬商品行情 |
| 表13、受僱員工薪資調查統計指標 | 表14、消費者物價指數查價項目漲跌分析 |

表1 消費者物價指數變動分析表

民國107年7月

指數基期：民國105年=100

類 別	權數 (%)	本 月 指 數	本月指數與各期比較						本年前7月指數平均			
			與上月比較 (%)	對總指數影響 (百分點)	與上年同月比較 (%)	對總指數影響 (百分點)	與上年12月比較 (%)	對總指數影響 (百分點)	指數	與上年同期比較 (%)	對總指數影響 (百分點)	
總指數	1,000.00	102.46	0.34	0.34	1.75	1.75	0.89	0.89	101.80	1.65	1.65	
基 本 分 類	一.食物類	237.26	100.36	0.58	0.14	0.89	0.28	-0.65	-0.15	99.93	1.18	0.39
	穀類及其製品	15.79	104.14	0.05	0.00	2.66	0.04	1.40	0.02	103.32	2.34	0.04
	肉類	23.52	103.12	-0.13	0.00	1.13	0.03	-0.71	-0.02	103.62	1.90	0.04
	蛋類	2.78	99.51	2.00	0.01	21.96	0.05	17.96	0.04	96.67	4.83	0.02
	水產品	14.31	107.30	-0.57	-0.01	2.44	0.04	1.52	0.02	108.37	3.64	0.06
	蔬菜	14.44	88.31	17.62	0.19	-8.69	-0.15	-6.82	-0.09	78.32	3.96	0.39
	水果	24.72	80.43	-3.20	-0.06	-4.31	-0.05	-13.28	-0.30	85.09	-16.67	-0.46
	乳類	9.84	107.77	0.31	0.00	3.44	0.04	2.02	0.02	106.05	3.95	0.04
	二.衣著類	45.77	98.45	-2.21	-0.10	0.26	-0.03 ①	-4.21	-0.20	99.59	0.66	-0.01 ①
	成衣	33.03	96.97	-2.73	-0.09	0.13	-0.02 ①	-5.57	-0.19	98.23	-0.03	-0.02
	三.居住類	227.02	102.61	0.02	0.00	0.93	0.19	1.64	0.37	101.53	1.01	0.25
	房租	146.32	101.89	0.09	0.01	0.96	0.15	0.61	0.09	101.59	0.83	0.14
	燃氣	4.06	115.45	0.53	0.00	8.95	0.08	-3.85	-0.02	114.60	8.90	0.08
	電費	12.67	112.32	0.00	0.00	2.05	-0.10 ①	23.01	0.26	97.62	0.98	-0.02 ①
	四.交通及通訊類	153.11	105.39	1.17	0.18	4.36	0.63	2.25	0.35	104.14	2.63	0.38
	通訊設備	4.96	85.99	1.21	0.01	-9.53	-0.04	-5.96	-0.03	88.26	-7.11	-0.02
	油料費	26.10	127.41	0.55	0.02	22.89	0.60	9.28	0.28	122.27	13.72	0.38
	運輸費	28.07	109.47	5.86	0.17	6.13	0.19	8.02	0.22	103.79	2.16	0.06
	通訊費	28.93	94.71	0.03	0.00	-3.76	-0.11	-3.95	-0.11	97.06	-1.43	-0.04
	五.醫藥保健類	42.85	103.15	0.36	0.02	1.13	0.05	0.97	0.04	102.59	1.13	0.05
	醫療費用	20.45	104.30	0.48	0.01	1.62	0.04	1.33	0.03	103.65	1.83	0.05
六.教養娛樂類	147.26	101.91	1.17	0.17	0.43	0.04	1.96	0.28	100.60	0.30	0.04	
教養費用	64.76	100.77	-0.14	-0.01	0.54	0.05	0.01	0.00	100.87	0.62	0.05	
娛樂費用	82.50	102.39	2.22	0.18	-0.66	0.00	3.52	0.28	99.97	-0.40	-0.01	
七.雜項類	146.73	106.81	-0.47	-0.07	6.38	0.58	1.33	0.20	107.16	5.80	0.56	
香菸及檳榔	15.65	137.67	-2.97	-0.06	37.95	0.51	7.79	0.15	137.54	32.63	0.46	
美容及衛生用品	31.17	102.35	0.89	0.03	1.09	0.02	0.32	0.01	102.04	1.38	0.03	
商 品 性 質 別 分 類	一.商品類	484.11	102.40	-0.03	-0.01	2.65	1.14	0.36	0.18	101.77	2.64	1.10
	非耐久性消費品	291.82	104.39	0.40	0.12	4.33	1.26	1.54	0.46	102.93	3.96	1.15
	半耐久性消費品	85.15	99.53	-1.33	-0.11	0.85	0.00	-2.10	-0.18	100.26	1.05	0.03
	耐久性消費品	107.14	98.25	-0.23	-0.02	-1.24	-0.12	-0.96	-0.10	98.81	-0.87	-0.08
	二.服務類	515.89	102.61	0.69	0.35	1.19	0.61	1.39	0.71	101.93	1.03	0.55
	外食費	75.97	104.31	0.15	0.01	2.31	0.20	1.54	0.12	103.73	2.05	0.19
	居住服務	165.83	101.84	0.03	0.00	0.94	0.17	0.59	0.10	101.58	0.83	0.15
交通及通訊服務	78.89	102.16	2.20	0.17	1.28	0.10	1.58	0.12	100.97	0.66	0.05	
教養娛樂服務	96.59	103.38	1.90	0.18	1.35	0.07	3.38	0.32	101.25	0.78	0.06	
購 買 度	每月至少購買1次	217.83	102.96	0.49	0.13	3.31	0.91	0.35	0.13	102.30	2.45	0.66
	每季(不含每月)至少購買1次	141.33	103.81	0.13	0.00	2.16	0.22	1.73	0.30	102.20	3.62	0.55
	每季購買不到1次	510.73	101.81	0.40	0.19	0.91	0.48	0.96	0.38	101.34	0.67	0.32
特 殊 類	總指數(不含蔬菜水果)	960.85	103.42	0.22	0.22	2.03	1.95	1.33	1.28	102.77	1.82	1.74
	總指數(不含蔬果及能源)	918.02	102.59	0.21	0.20	1.50	1.36	0.84	0.77	102.26	1.44	1.30
	總指數(不含設算租金)	869.89	102.55	0.37	0.32	1.88	1.60	0.93	0.81	101.85	1.82	1.53
所 得 層 級 別	最低20%所得家庭CPI總指數	1,000.00	102.59	0.36	0.36	1.91	1.91	0.74	0.74	101.83	1.92	1.92
	中間60%所得家庭CPI總指數	1,000.00	102.51	0.24	0.24	1.76	1.76	0.85	0.85	101.91	1.75	1.75
	最高20%所得家庭CPI總指數	1,000.00	102.39	0.50	0.50	1.54	1.54	1.01	1.01	101.67	1.36	1.36

附註：①因按年變更權數結構或蔬果細項為每月變動權數，致本月與各期比較之各類指數對總指數之影響方向及幅度不必然與漲跌之方向一致。

說明：由於受查者延誤或更正報價，本表所載資料於公布後3個月內均可能修正。

表2 消費者物價各大中小類指數變動比較表

民國107年2月至107年7月

各月漲跌率(%) = $\frac{\text{本月指數}}{\text{上月指數}} \times 100 - 100$

指數基期：民國105年=100

類 別	本年7月 指數	最近六個月各月漲跌率(%)						本年7月 指數與上 年同月比 較(%)	類 別	本年7月 指數	最近六個月各月漲跌率(%)						本年7月 指數與上 年同月比 較(%)
		2月	3月	4月	5月	6月	7月				2月	3月	4月	5月	6月	7月	
總指數	102.46	0.94	-0.97	0.65	-0.14	0.41	0.34	1.75	3.家庭用品	101.27	0.07	1.11	-0.21	-0.04	0.21	-0.08	0.70
一.食物類	100.36	0.54	-0.67	0.39	-0.32	0.09	0.58	0.89	(1)紡織品	102.39	-1.06	0.67	0.39	-0.09	-0.44	0.18	0.44
1.穀類及其製品	104.14	0.24	0.82	0.24	0.40	0.22	0.05	2.66	(2)家具	101.72	0.49	0.54	-0.13	0.04	-0.06	-0.87	0.83
(1)米類及其製品	102.46	-0.48	1.39	0.27	1.63	-0.39	0.31	2.83	(3)家庭耐久設備	100.82	0.23	0.63	-0.22	0.36	0.21	0.17	0.41
(2)其他穀類及其製品	104.83	0.49	0.62	0.23	-0.02	0.43	-0.05	2.55	(4)餐具及其他家用品	101.45	0.12	2.10	-0.50	-0.43	0.64	0.06	1.41
2.肉類	103.12	0.68	-1.25	-1.22	-0.20	0.75	-0.13	1.13	4.家庭管理費用	101.12	2.70	-2.62	0.06	-0.05	0.63	-0.63	0.24
(1)生鮮家畜	103.92	0.75	-1.90	-0.55	-0.36	1.51	-0.26	-0.01	5.水電燃氣	111.89	-0.94	-0.74	0.72	0.53	13.15	0.12	3.93
(2)生鮮家禽	101.81	0.56	-0.23	-2.23	0.02	-0.41	0.09	3.18	(1)燃氣	115.45	-3.66	-2.99	0.00	2.21	0.64	0.53	8.95
3.肉類製品	106.08	-0.89	1.97	0.07	0.30	-0.41	0.38	3.07	(2)水費	100.45	0.00	0.00	0.00	0.00	0.00	0.00	0.03
4.蛋類	99.51	1.64	-4.88	2.70	5.29	-2.29	2.00	21.96	(3)電費	112.32	0.00	0.00	1.18	0.00	21.57	0.00	2.05
5.水產品	107.30	4.13	-3.24	-0.84	0.28	0.10	-0.57	2.44	(4)公共附加費	100.00	0.00	0.00	0.00	0.00	0.00	0.00	0.00
6.加工水產品	106.64	0.03	0.24	0.57	-0.19	0.40	-0.20	3.10	四.交通及通訊類	105.39	0.41	-0.69	0.34	-0.13	0.38	1.17	4.36
7.蔬菜	88.31	-1.44	-12.53	-2.30	-1.80	6.54	17.62 ▲	-8.69	1.交通及通訊設備	97.18	0.01	0.10	-0.46	-0.58	-0.32	-0.13	-2.05
(1)根菜	84.85	-5.40	-4.46	3.64	3.67	1.22	5.85 ▲	-0.45	(1)交通工具	98.31	0.14	0.23	-0.34	-0.40	-0.16	-0.28	-1.27
(2)莖菜	88.78	-10.22	-1.58	5.71	4.70	0.28	2.90	-10.08	(2)通訊設備	85.99	-1.08	-1.08	-1.45	-2.18	-1.73	1.21	-9.53
(3)葉菜	86.57	-4.93	-21.23	-2.26	-3.70	20.12	22.69 ▲	-13.77	2.油料費	127.41	-2.16	-0.44	3.60	4.75	-0.03	0.55	22.89
(4)果菜及其他	90.71	7.09	-11.76	-8.21	-5.48	1.72	24.58 ▲	-2.72	3.交通服務及維修零件	102.05	1.62	-1.20	-0.45	-1.77	0.92	2.13	1.25
8.加工蔬菜	102.99	-0.79	1.40	0.11	-0.46	0.21	-0.20	-0.07	(1)運輸費	109.47	3.57	-2.69	-1.40	-0.86	2.63	5.86 ▲	6.13
9.水果	80.43	1.75	0.86	5.30	-4.41	-4.00	-3.20 X	-4.31	(2)通訊費	94.71	0.04	0.14	0.00	-4.31	0.02	0.03	-3.76
10.加工水果	109.37	-0.47	1.92	0.87	-1.07	-0.42	1.13	2.34	(3)交通工具零件及維修費	102.63	1.76	-1.44	0.22	0.02	-0.10	0.05	1.14
11.乳類	107.77	-0.02	-0.01	0.37	0.92	0.95	0.31	3.44	(4)其他交通服務費	101.81	0.09	-0.07	-0.11	0.23	0.07	0.26	0.16
12.食用油	106.37	0.04	1.01	0.33	1.05	-1.17	2.52	5.37	五.醫藥保健類	103.15	0.27	-0.01	0.20	-0.46	0.53	0.36	1.13
13.調味品	105.32	-1.13	1.78	0.22	0.25	0.12	0.68	1.82	1.醫療費用	104.30	0.63	-0.07	0.24	-0.02	0.07	0.48	1.62
14.酒	100.56	-0.39	0.13	-0.34	-0.07	-0.48	0.18	0.72	2.藥品及保健食品	102.17	-0.08	0.15	0.10	-1.13	1.14	0.50	0.71
15.非酒精性飲料及材料	102.52	0.82	0.90	0.00	-0.49	0.72	0.49	4.42	3.醫療保健器材	99.26	-0.04	-0.17	0.26	-0.16	0.46	-0.36	0.17
16.調理食品	102.86	-0.15	0.35	0.07	-0.25	0.11	0.05	1.57	六.教養娛樂類	101.91	2.62	-2.01	0.32	-0.06	0.58	1.17	0.43
17.外食費	104.31	0.24	0.16	0.29	0.25	0.11	0.15	2.31	1.教養費用	100.77	0.14	-0.03	0.19	-0.12	0.00	-0.14	0.54
18.其他食品	101.55	0.69	0.73	0.41	0.24	-0.02	-1.04	-0.01	(1)書報期刊	101.36	0.31	-0.05	0.18	0.03	-0.02	0.09	1.03
二.衣著類	98.45	-3.15	-0.90	9.02	-1.77	-1.61	-2.21	0.26	(2)學雜費	100.47	0.03	0.00	0.00	0.00	0.00	0.00	0.43
1.成衣	96.97	-4.06	-1.33	12.61	-2.18	-2.35	-2.73	0.13	(3)補習及學習費	102.31	0.22	0.03	0.03	0.01	-0.05	0.25	1.28
(1)男用衣著	99.48	-2.82	0.14	6.37	-1.28	-0.87	-1.39	1.57	(4)教養設備及用具	98.89	0.07	-0.14	0.65	-0.50	0.05	-0.97	-0.31
(2)女用衣著	94.98	-4.80	-1.89	16.22	-2.72	-3.10	-3.46 X	-1.80	2.娛樂費用	102.39	4.63	-3.55	0.44	-0.03	1.05	2.22	-0.66
(3)兒童衣著及學生制服	100.05	-3.23	-2.34	9.95	-1.37	-2.01	-2.13	4.81	(1)娛樂設備	98.03	1.34	-1.40	-0.43	-0.16	0.53	0.11	-1.00
2.鞋類	102.15	-1.10	0.16	0.51	-1.05	0.49	-1.04	-1.23	(2)娛樂服務	104.47	6.20	-4.52	0.83	0.04	1.28	3.18 ▲	0.35
3.衣著服務及配件	103.62	-0.11	-0.01	0.36	0.56	-0.08	-0.47	1.78	七.雜項類	106.81	3.26	-2.50	0.29	0.18	0.16	-0.47	6.38
三.居住類	102.61	0.09	0.06	0.07	0.18	1.24	0.02	0.93	1.香菸及檳榔	137.67	1.60	1.03	1.16	2.44	0.45	-2.97	37.95
1.房租	101.89	0.05	0.08	0.04	0.20	0.09	0.09	0.96	2.美容及衛生用品	102.35	1.08	-0.04	0.68	-0.65	-0.70	0.89	1.09
2.住宅維修費	102.20	-0.03	0.06	0.43	0.20	0.26	0.02	1.79	3.個人隨身用品	98.87	0.10	-0.07	-0.14	-0.17	0.00	-0.50	1.01
(1)維修材料	102.45	-0.14	0.27	0.53	-0.11	0.22	0.07	1.77	4.個人服務	98.00	31.70	-24.00	0.14	0.49	2.41	-2.63	1.04
(2)維修服務	101.98	0.00	0.00	0.42	0.28	0.27	0.02	1.78	5.理容服務費	103.85	3.22	-1.32	-0.56	-0.95	1.09	0.00	0.82
									6.其他	100.20	-0.03	0.03	0.07	0.02	-0.02	0.16	0.34

說明：1. 由於受查者延誤或更正報價，本表所載資料於公布後3個月內均可能修正。

2. ▲為本月份漲幅較大者，×為跌幅較大者。

表3 所得層級別消費者物價指數變動分析表

指數基期:民國105年=100

民國107年7月

七大基本分類	權數 (%)	本 月 指 數	本月指數與各期比較				本年前7月指數平均			
			與上月比較 (%)	對總指數影響 (百分點)	與上年同月比較 (%)	對總指數影響 (百分點)	指數	與上年同期比較 (%)	對總指數影響 (百分點)	
全體家庭	總指數	1,000.00	102.46	0.34	0.34	1.75	1.75	101.80	1.65	1.65
	食物類	237.26	100.36	0.58	0.14	0.89	0.28	99.93	1.18	0.39
	衣著類	45.77	98.45	-2.21	-0.10	0.26	-0.03①	99.59	0.66	-0.01①
	居住類	227.02	102.61	0.02	0.00	0.93	0.19	101.53	1.01	0.25
	交通及通訊類	153.11	105.39	1.17	0.18	4.36	0.63	104.14	2.63	0.38
	醫藥保健類	42.85	103.15	0.36	0.02	1.13	0.05	102.59	1.13	0.05
	教養娛樂類	147.26	101.91	1.17	0.17	0.43	0.04	100.60	0.30	0.04
	雜項類	146.73	106.81	-0.47	-0.07	6.38	0.58	107.16	5.80	0.56
可支配所得最低20%家庭	總指數	1,000.00	102.59	0.36	0.36	1.91	1.91	101.83	1.92	1.92
	食物類	299.85	99.94	0.73	0.21	0.50	0.20	99.47	1.29	0.48
	衣著類	36.31	98.22	-2.19	-0.08	0.02	-0.04①	99.38	0.48	-0.02①
	居住類	313.56	103.00	0.08	0.02	1.33	0.40	101.77	1.19	0.41
	交通及通訊類	109.51	105.88	1.35	0.15	4.68	0.47	104.41	2.84	0.28
	醫藥保健類	51.05	103.64	0.41	0.02	1.22	0.06	103.04	1.42	0.07
	教養娛樂類	72.88	101.91	1.03	0.07	1.30	0.09	100.74	0.57	0.04
	雜項類	116.84	111.44	-0.28	-0.03	10.58	0.72	111.44	9.37	0.66
可支配所得中間60%家庭	總指數	1,000.00	102.51	0.24	0.24	1.76	1.76	101.91	1.75	1.75
	食物類	251.40	100.47	0.59	0.15	0.90	0.29	100.03	1.22	0.41
	衣著類	45.30	98.57	-2.20	-0.10	0.41	-0.03①	99.66	0.81	-0.01①
	居住類	231.77	102.63	0.04	0.01	0.91	0.19	101.50	1.00	0.24
	交通及通訊類	144.86	105.39	0.96	0.14	4.31	0.59	104.30	2.73	0.38
	醫藥保健類	41.86	103.33	0.42	0.02	1.20	0.05	102.73	1.22	0.05
	教養娛樂類	139.42	101.41	0.90	0.12	0.04	-0.03①	100.44	0.14	0.01
	雜項類	145.39	108.21	-0.64	-0.10	7.60	0.68	108.47	6.90	0.66
可支配所得最高20%家庭	總指數	1,000.00	102.39	0.50	0.50	1.54	1.54	101.67	1.36	1.36
	食物類	197.24	100.66	0.53	0.10	1.06	0.29	100.23	0.91	0.27
	衣著類	49.01	98.61	-2.24	-0.11	0.27	-0.02①	99.82	0.87	0.02
	居住類	196.76	102.41	-0.04	-0.01	0.82	0.14	101.48	0.98	0.21
	交通及通訊類	178.26	105.31	1.44	0.26	4.37	0.72	103.87	2.47	0.40
	醫藥保健類	42.43	102.67	0.28	0.01	0.94	0.04	102.17	0.87	0.04
	教養娛樂類	179.64	102.41	1.56	0.28	0.16	0.00	100.62	0.23	0.03
	雜項類	156.66	103.81	-0.21	-0.03	3.83	0.38	104.36	3.52	0.39

附註：①因按年變更權數結構，致與上年同月及上年同期比較之各類指數對總指數之影響方向及幅度不必然與漲跌之方向一致。

說明：由於受查者延誤或更正報價，本表所載資料於公布後3個月內均可能修正。

表4 躉售物價指數變動分析表

民國107年7月

基期：民國105年=100

類 別	權數 (%)	本月指數	本月指數與各期比較						本年前7月指數平均		
			與上月比較 (%)	對總指數影響(百分點)	與上年同月比較 (%)	對總指數影響(百分點)	與上年12月比較 (%)	對總指數影響(百分點)	指數	與上年同期比較 (%)	對總指數影響(百分點)
總指數	1,000.00	106.32	0.91	0.91	7.02	7.02	3.90	3.90	103.55	2.99	2.99
國產內銷品	280.38	108.93	0.42	0.12	6.94	2.08	3.34	0.97	106.72	3.83	1.16
進口品	319.20	109.50	1.12	0.37	10.37	3.27	5.85	1.89	105.96	5.08	1.60
出口品	400.42	101.67	1.10	0.42	4.28	1.66	2.68	1.04	99.13	0.60	0.23
一.農林漁牧業產品	31.65	93.72	0.33	0.01	-1.82	-0.06	-1.27	-0.04	91.97	-4.48	-0.14
1.農產品	18.14	86.15	1.45	0.02	-5.70	-0.10	-2.56	-0.04	84.57	-10.22	-0.18
2.禽畜產品	8.10	100.09	-0.58	0.00	1.77	0.01	2.91	0.02	96.53	-0.86	-0.01
3.林產品	0.24	111.97	2.89	0.00	8.01	0.00	2.59	0.00	106.67	5.49	0.00
4.水產品	5.17	104.06	-1.50	-0.01	2.10	0.02	-3.44	-0.02	104.60	4.66	0.04
二.土石及礦產品	38.62	159.24	2.63	0.15	38.87	1.76	19.10	0.96	147.72	23.96	1.12
1.石油及天然氣	26.23	166.99	2.18	0.09	55.09	1.54	21.86	0.77	152.33	32.12	0.94
2.土石採取及其他礦產品	12.39	144.56	3.72	0.06	14.29	0.23	12.88	0.20	139.56	11.03	0.18
三.製造業產品	898.77	104.41	0.85	0.75	5.77	5.14	3.03	2.70	102.11	2.16	1.92
1.食品及飼品	27.93	100.11	-0.19	-0.01	0.67	0.02	1.14	0.03	99.88	-0.47	-0.01
2.飲料	7.02	99.40	0.53	0.00	1.55	0.01	1.14	0.01	98.76	0.41	0.00
3.菸類	3.10	121.42	0.19	0.00	0.09	0.00	0.09	0.00	121.10	14.15	0.05
4.紡織品	18.51	100.44	0.63	0.01	2.89	0.05	4.13	0.07	98.16	0.23	0.00
5.成衣及服飾品	4.64	95.14	0.56	0.00	-0.10	0.00	1.28	0.01	93.70	-2.00	-0.01
6.皮革及其製品	4.47	98.87	0.55	0.00	-1.35	-0.01	0.89	0.00	97.87	-1.69	-0.01
7.木竹製品	2.11	101.48	0.97	0.00	5.29	0.01	4.70	0.01	98.40	1.80	0.00
8.紙漿、紙、紙製品及印刷品	14.56	107.45	0.54	0.01	5.11	0.08	3.56	0.05	105.39	3.92	0.06
9.石油及煤製品	44.04	145.52	0.64	0.04	39.25	1.77	15.27	0.84	134.76	20.30	0.96
10.化學材料及其製品與藥品	127.31	115.05	0.84	0.12	14.31	1.85	5.78	0.78	112.18	6.97	0.93
11.橡膠及塑膠製品	24.49	99.39	0.87	0.02	2.34	0.06	2.59	0.06	97.61	0.24	0.00
12.非金屬礦物製品	16.58	95.36	0.76	0.01	1.65	0.02	2.46	0.04	94.02	-1.11	-0.02
13.基本金屬	57.39	123.19	-0.06	0.00	13.45	0.91	4.97	0.33	120.62	8.95	0.62
14.金屬製品	39.99	105.17	0.85	0.03	5.14	0.21	3.40	0.14	102.72	1.22	0.05
15.電子零組件	275.17	96.42	1.21	0.30	0.33	0.09	0.58	0.15	94.62	-1.67	-0.44
16.電腦、電子產品及光學製品	70.44	93.63	1.30	0.08	-2.82	-0.19	-1.33	-0.09	92.41	-4.38	-0.29
17.電力設備及配備	28.87	100.69	0.97	0.03	3.04	0.09	1.82	0.05	99.00	0.63	0.02
18.機械設備	73.89	96.92	0.93	0.06	1.38	0.10	1.97	0.13	95.44	-0.19	-0.01
19.運輸工具及零件	43.66	98.26	0.60	0.02	0.75	0.03	1.01	0.04	97.36	0.11	0.00
20.家具及裝設品	5.23	99.23	1.72	0.01	1.97	0.01	2.81	0.01	96.86	-0.50	0.00
21.雜項工業製品	9.36	99.89	1.10	0.01	2.84	0.03	2.94	0.03	97.42	0.77	0.01
四.水電燃氣	30.96	107.50	0.06	0.00	4.50	0.15	8.76	0.27	101.36	3.05	0.09
一.原材料	55.48	141.36	1.95	0.14	27.96	1.79	14.87	1.00	132.75	17.20	1.13
二.中間產品	376.97	108.32	0.66	0.25	8.35	3.22	4.22	1.62	105.58	3.94	1.53
三.最終產品	167.13	100.18	0.56	0.09	2.02	0.33	1.44	0.23	98.79	0.68	0.11
內銷品	599.58	109.29	0.79	0.49	8.71	5.34	4.66	2.85	106.37	4.49	2.76
國產品	680.81	104.85	0.82	0.55	5.46	3.74	2.97	2.01	102.44	2.02	1.39

說明：由於受查者延誤或更正報價，本表所載資料於公布後3個月內均可能修正

表5 躉售物價國產內銷品指數變動分析表

基期：民國105年=100

民國107年7月

類別	權數 (%)	本月 指數	本月指數與各期比較						本年前7月指數平均		
			與上月 比較(%)	對總指數 影響(百分點)	與上年同月 比較(%)	對總指數 影響(百分點)	與上年12月 比較(%)	對總指數 影響(百分點)	指數	與上年同期 比較(%)	對總指數 影響(百分點)
總指數	1,000.00	108.93	0.42	0.42	6.94	6.94	3.34	3.34	106.72	3.83	3.83
一.農林漁牧業產品	77.53	91.43	0.44	0.03	-3.22	-0.23	-3.38	-0.24	89.39	-6.71	-0.50
1.農產品	39.61	80.47	2.41	0.07	-9.79	-0.35	-6.51	-0.21	78.70	-15.25	-0.57
2.禽畜產品	28.90	99.68	-0.57	-0.02	1.49	0.04	2.91	0.08	96.14	-1.14	-0.03
3.林產品	0.02	106.56	0.61	0.00	4.39	0.00	4.42	0.00	105.29	3.56	0.00
4.水產品	9.00	102.77	-2.49	-0.03	0.94	0.08	-9.21	-0.10	104.02	2.88	0.10
二.土石及礦產品	3.87	99.19	-0.28	0.00	0.95	0.00	0.64	0.00	98.85	0.50	0.00
1.石油及天然氣	0.47	127.50	0.09	0.00	9.75	0.00	4.52	0.00	122.05	13.01	0.01
2.土石採取及其他礦產品	3.40	97.27	-0.36	0.00	-0.04	0.00	-0.04	0.00	97.63	-0.21	0.00
三.製造業產品	808.17	110.94	0.48	0.39	8.14	6.60	3.23	2.65	109.25	4.91	4.00
1.食品及飼品	62.87	100.47	-0.50	-0.03	1.15	0.07	0.58	0.03	101.11	0.48	0.03
2.飲料	15.67	99.86	0.15	0.00	0.65	0.01	-0.14	0.00	99.75	-0.08	0.00
3.菸類	6.53	138.00	0.00	0.00	0.00	0.00	0.00	0.00	138.00	24.48	0.16
4.紡織品	22.32	105.39	0.05	0.00	3.41	0.08	2.27	0.05	104.71	2.48	0.05
5.成衣及服飾品	2.68	97.34	-0.44	0.00	-1.76	0.00	-1.67	0.00	98.17	-1.52	0.00
6.皮革及其製品	1.15	97.00	-0.67	0.00	-0.68	0.00	0.87	0.00	97.03	-1.04	0.00
7.木竹製品	2.22	99.10	0.03	0.00	-0.20	0.00	0.10	0.00	98.84	-0.82	0.00
8.紙漿、紙、紙製品及印刷品	28.66	105.61	-0.03	0.00	1.46	0.04	0.54	0.02	105.47	2.39	0.07
9.石油及煤製品	58.25	133.99	0.94	0.07	29.04	1.86	11.21	0.75	127.14	16.31	1.10
10.化學材料及其製品與藥品	142.49	121.63	0.78	0.12	19.71	2.63	7.02	1.07	118.05	9.63	1.35
11.橡膠及塑膠製品	24.65	102.48	0.28	0.01	2.06	0.05	1.30	0.03	102.10	1.07	0.03
12.非金屬礦物製品	35.93	97.36	0.71	0.02	2.39	0.08	2.87	0.09	95.97	-0.54	-0.03
13.基本金屬	78.12	125.93	0.66	0.06	12.87	1.22	3.74	0.34	123.69	9.11	0.88
14.金屬製品	59.63	110.70	0.81	0.05	5.15	0.32	2.91	0.18	109.21	3.08	0.19
15.電子零組件	114.13	99.50	0.67	0.07	0.48	0.06	1.00	0.11	98.28	-0.11	-0.01
16.電腦、電子產品及光學製品	17.80	97.90	0.47	0.01	-3.55	-0.06	-3.07	-0.05	98.06	-2.44	-0.05
17.電力設備及配備	35.72	109.97	0.20	0.01	6.20	0.22	1.16	0.04	109.48	4.92	0.18
18.機械設備	36.47	102.57	0.09	0.00	1.06	0.04	0.51	0.02	102.50	1.36	0.05
19.運輸工具及零件	55.59	100.04	0.05	0.00	-0.22	-0.01	-0.49	-0.03	100.23	-0.01	0.00
20.家具及裝設品	2.27	103.92	0.31	0.00	3.28	0.01	2.59	0.01	103.15	2.92	0.01
21.雜項工業製品	5.02	100.21	0.33	0.00	0.52	0.00	0.61	0.00	99.71	0.04	0.00
四.水電燃氣	110.43	107.50	0.06	0.01	4.50	0.56	8.76	0.92	101.36	3.05	0.32
1.水	5.05	100.86	0.00	0.00	0.04	0.00	0.02	0.00	100.86	0.04	0.00
2.電	88.25	105.93	0.00	0.00	3.72	0.36	11.33	0.90	98.96	1.87	0.16
3.燃氣	17.12	133.56	0.32	0.01	20.34	0.21	0.90	0.02	129.07	18.98	0.16

說明：由於受查者延誤或更正報價，本表所載資料於公布後3個月內均可能修正。

表6 進口物價指數變動分析表

基期：民國105年=100

民國107年7月

類別	權數 (%)	本月 指數	本月指數與各期比較						本年前7月指數平均					
			與上月 比較(%)	對總指數 影響(百分點)	與上年同月 比較(%)	對總指數 影響(百分點)	與上年12月 比較(%)	對總指數 影響(百分點)	指數	與上年同期 比較(%)	對總指數 影響(百分點)			
總指數	1000.00	109.50	1.12	1.12	10.37	10.37	5.85	5.85	105.96	5.08	5.08			
按新台幣計價	基本分類	第1類 動物產品	12.89	106.26	-0.68	-0.01	-0.47	0.00	0.95	0.01	105.18	1.26	0.02	
		第2類 植物產品	20.05	95.71	-0.18	0.00	1.01	0.02	3.46	0.06	94.87	-1.04	-0.01	
		第4類 調製食品、飲料、酒及菸類	20.87	97.54	0.47	0.01	-1.30	-0.03	2.01	0.04	96.44	-2.50	-0.05	
		第5類 礦產品	159.25	159.61	2.18	0.50	41.93	7.44	18.50	3.82	147.27	23.96	4.41	
		第6類 化學或有關工業產品	113.81	105.30	1.18	0.13	7.32	0.88	1.98	0.23	104.12	2.69	0.33	
		第7類 塑、橡膠及其製品	34.45	105.21	1.40	0.05	8.58	0.30	6.18	0.20	101.61	2.43	0.08	
		第8類 皮革及其製品	4.44	96.40	0.35	0.00	-5.36	-0.03	-1.75	-0.01	96.86	-2.83	-0.01	
		第9類 木及木製品	5.37	104.73	1.56	0.01	7.86	0.04	6.06	0.03	100.28	3.56	0.02	
		第10類 木漿、紙及其製品	10.20	110.97	1.51	0.02	12.03	0.13	10.01	0.10	105.97	7.25	0.08	
		第11類 紡織及其製品	15.21	101.35	1.44	0.02	5.34	0.08	5.22	0.07	97.80	1.10	0.02	
		第13類 石料製品、玻璃及玻璃器	11.65	91.02	0.88	0.01	0.39	0.00	1.97	0.02	89.73	-2.46	-0.03	
		第15類 基本金屬及其製品	76.51	115.79	-1.47	-0.12	12.00	1.07	4.13	0.34	114.08	7.88	0.71	
		第16類 機器、電機、電視影像及聲音記錄機等設備	417.95	95.69	1.21	0.44	0.75	0.32	1.96	0.74	93.64	-1.21	-0.45	
		第17類 運輸工具	34.17	97.37	0.66	0.02	2.52	0.08	2.47	0.08	96.26	1.82	0.06	
		第18類 光學、計量、醫療儀器、樂器及其零件	49.28	96.05	0.99	0.04	0.86	0.04	1.96	0.09	94.32	-1.13	-0.06	
		第20類 雜項製品	8.57	97.25	0.68	0.01	2.11	0.02	1.96	0.02	96.27	0.96	0.01	
		用途分類	農工原料	683.69	114.56	1.22	0.88	14.08	10.15	7.49	5.31	110.09	7.30	5.33
			資本用品	173.27	94.85	0.95	0.14	0.78	0.15	2.08	0.32	93.27	-1.22	-0.17
			消費用品	143.04	98.17	0.80	0.10	0.07	0.07	1.59	0.21	96.86	-0.86	-0.08
			非耐久消費用品	71.70	100.64	0.77	0.05	-0.15	0.04 ^①	2.12	0.14	99.11	-1.40	-0.06
耐久消費用品	71.34		95.86	0.83	0.05	0.26	0.03	1.05	0.07	94.75	-0.37	-0.02		
總指數	1000.00	115.58	-0.47	-0.47	9.89	9.89	3.84	3.84	115.11	8.47	8.47			
按美元計價	基本分類	第1類 動物產品	12.89	112.14	-2.24	-0.03	-0.89	-0.01	-0.96	-0.01	114.25	4.52	0.06	
		第2類 植物產品	20.05	101.06	-1.74	-0.03	0.59	0.01	1.51	0.03	103.10	2.18	0.04	
		第4類 調製食品、飲料、酒及菸類	20.87	102.97	-1.10	-0.02	-1.72	-0.04	0.08	0.00	104.79	0.64	0.01	
		第5類 礦產品	159.25	168.27	0.58	0.13	41.32	7.32	16.26	3.36	159.70	27.91	5.13	
		第6類 化學或有關工業產品	113.81	111.17	-0.41	-0.05	6.86	0.85	0.04	0.00	113.15	6.04	0.74	
		第7類 塑、橡膠及其製品	34.45	111.06	-0.20	-0.01	8.11	0.29	4.16	0.14	110.39	5.72	0.20	
		第8類 皮革及其製品	4.44	101.75	-1.23	0.00	-5.78	-0.03	-3.63	-0.02	105.27	0.32	0.00	
		第9類 木及木製品	5.37	110.59	-0.03	0.00	7.40	0.04	4.05	0.02	108.97	6.89	0.04	
		第10類 木漿、紙及其製品	10.20	117.19	-0.09	0.00	11.56	0.13	7.93	0.08	115.15	10.66	0.12	
		第11類 紡織及其製品	15.21	107.01	-0.15	0.00	4.89	0.07	3.22	0.05	106.27	4.34	0.06	
		第13類 石料製品、玻璃及玻璃器	11.65	96.06	-0.70	-0.01	-0.05	0.00	0.04	0.00	97.48	0.69	0.01	
		第15類 基本金屬及其製品	76.51	122.19	-3.02	-0.25	11.52	1.05	2.15	0.18	123.90	11.36	1.02	
		第16類 機器、電機、電視影像及聲音記錄機等設備	417.95	101.05	-0.37	-0.14	0.33	0.12	0.03	0.01	101.77	1.97	0.75	
		第17類 運輸工具	34.17	102.81	-0.93	-0.03	2.08	0.06	0.53	0.02	104.62	5.09	0.15	
		第18類 光學、計量、醫療儀器、樂器及其零件	49.28	101.41	-0.60	-0.03	0.44	0.02	0.03	0.00	102.51	2.07	0.10	
		第20類 雜項製品	8.57	102.69	-0.89	-0.01	1.68	0.01	0.04	0.00	104.64	4.23	0.03	
		用途分類	農工原料	683.69	120.92	-0.37	-0.27	13.59	9.89	5.45	3.87	119.58	10.76	7.88
			資本用品	173.27	100.14	-0.64	-0.10	0.35	0.05	0.14	0.02	101.36	1.97	0.31
			消費用品	143.04	103.65	-0.78	-0.10	-0.35	-0.05	-0.34	-0.05	105.26	2.33	0.29
			非耐久消費用品	71.70	106.24	-0.81	-0.05	-0.57	-0.03	0.19	0.01	107.69	1.78	0.12
耐久消費用品	71.34		101.21	-0.76	-0.05	-0.17	-0.02	-0.88	-0.06	102.98	2.85	0.16		

附註：①因改基變更權數結構，致與上年同月及上年同期比較之各類指數對總指數之影響，其方向及程度不必然與對上年之漲跌走向及幅度一致。

說明：1. 表列基本分類係採國際商品統一(HS)分類系統，惟受限於版面，類別名稱經適度簡化。

2. 基本分類中，部分類章因考量對廠商或具特定性，爰不單獨公布該類章，惟納編彙計總指數。

3. 匯率採當月買賣日平均匯率，7月美元匯率為30.55。

4. 由於受查者延誤或更正報價，本表所載資料於公布後3個月內均可修正。

表7 出口物價指數變動分析表

基期：民國105年=100

民國107年7月

類別	權數 (%)	本月 指數	本月指數與各期比較						本年前7月指數平均			
			與上月 比較(%)	對總指數 影響(百分點)	與上年同月 比較(%)	對總指數 影響(百分點)	與上年12月 比較(%)	對總指數 影響(百分點)	指數	與上年同期 比較(%)	對總指數 影響(百分點)	
總指數	1,000.00	101.67	1.10	1.10	4.28	4.28	2.68	2.68	99.13	0.60	0.60	
按新台幣計價 基本分類	第1類 動物產品	6.45	109.71	0.76	0.01	4.67	0.03	8.40	0.06	106.92	7.30	0.05
	第4類 調製食品、飲料、酒及菸類	6.97	96.62	1.77	0.01	3.23	0.02	4.26	0.03	93.44	-1.07	0.00
	第5類 礦產品	39.79	152.48	0.48	0.03	42.50	1.71	18.97	0.99	139.95	23.29	0.97
	第6類 化學或有關工業產品	62.34	112.28	0.66	0.05	13.59	0.86	6.40	0.43	109.73	7.77	0.50
	第7類 塑、橡膠及其製品	72.37	113.56	0.42	0.03	10.57	0.83	5.56	0.44	110.42	5.08	0.41
	第10類 木漿、紙及其製品	6.22	109.09	0.61	0.00	8.21	0.05	4.53	0.03	105.00	4.84	0.03
	第11類 紡織及其製品	36.06	101.08	1.08	0.04	4.82	0.16	5.73	0.20	97.81	0.73	0.01
	第13類 石料製品、玻璃及玻璃器	8.26	95.72	0.93	0.01	0.25	0.00	1.42	0.01	94.21	-1.35	-0.01
	第15類 基本金屬及其製品	89.08	110.80	1.09	0.11	9.10	0.86	5.73	0.55	107.09	3.40	0.32
	第16類 機器、電機、電視影像及聲音記錄機等設備	559.60	95.50	1.27	0.66	-0.32	-0.18	-0.34	-0.18	93.93	-2.49	-1.33
第17類 運輸工具	34.00	96.57	1.08	0.03	0.11	0.00	1.29	0.04	94.89	-1.04	-0.04	
第18類 光學、計量、醫療儀器、樂器及其零件	55.30	94.52	1.69	0.09	-0.69	-0.09	1.10	0.06	92.25	-3.47	-0.26	
第20類 雜項製品	17.27	96.64	2.01	0.03	1.57	0.02	2.35	0.04	93.85	-1.93	-0.04	
用途別	農工原料	803.35	103.52	1.06	0.87	5.50	4.38	3.21	2.60	100.80	1.40	1.12
	資本用品	69.16	95.24	1.32	0.09	0.90	0.02	1.90	0.12	93.06	-2.02	-0.20
	消費用品	127.49	95.20	1.26	0.15	-1.07	-0.12	-0.34	-0.04	93.53	-2.58	-0.32
	非耐久消費用品	37.04	103.79	1.06	0.04	4.26	0.20	5.74	0.22	100.09	2.96	0.10
	耐久消費用品	90.45	92.02	1.34	0.11	-3.65	-0.32	-3.09	-0.27	91.23	-4.72	-0.41
總指數	1,000.00	107.38	-0.48	-0.48	3.85	3.85	0.74	0.74	107.76	3.86	3.86	
按美元計價 基本分類	第1類 動物產品	6.45	115.80	-0.82	-0.01	4.22	0.03	6.34	0.04	116.15	10.69	0.07
	第4類 調製食品、飲料、酒及菸類	6.97	102.05	0.17	0.00	2.79	0.02	2.28	0.01	101.57	2.12	0.01
	第5類 礦產品	39.79	160.81	-1.10	-0.07	41.91	1.67	16.70	0.87	151.79	27.23	1.13
	第6類 化學或有關工業產品	62.34	118.55	-0.92	-0.06	13.11	0.82	4.38	0.29	119.25	11.28	0.72
	第7類 塑、橡膠及其製品	72.37	119.91	-1.15	-0.09	10.11	0.81	3.56	0.28	120.00	8.50	0.68
	第10類 木漿、紙及其製品	6.22	115.23	-0.97	-0.01	7.75	0.05	2.55	0.02	114.13	8.20	0.05
	第11類 紡織及其製品	36.06	106.75	-0.51	-0.02	4.37	0.16	3.72	0.13	106.31	3.97	0.15
	第13類 石料製品、玻璃及玻璃器	8.26	101.08	-0.66	-0.01	-0.17	0.00	-0.50	0.00	102.41	1.83	0.01
	第15類 基本金屬及其製品	89.08	116.99	-0.50	-0.05	8.64	0.81	3.71	0.36	116.36	6.71	0.64
	第16類 機器、電機、電視影像及聲音記錄機等設備	559.60	100.87	-0.32	-0.16	-0.74	-0.46	-2.24	-1.20	102.12	0.68	0.30
第17類 運輸工具	34.00	102.00	-0.50	-0.02	-0.30	-0.01	-0.63	-0.02	103.16	2.16	0.07	
第18類 光學、計量、醫療儀器、樂器及其零件	55.30	99.84	0.09	0.00	-1.11	-0.07	-0.81	-0.04	100.29	-0.35	-0.02	
第20類 雜項製品	17.27	102.07	0.40	0.01	1.14	0.02	0.40	0.01	102.02	1.24	0.02	
用途別	農工原料	803.35	109.32	-0.52	-0.42	5.06	4.00	1.25	1.01	109.56	4.68	3.71
	資本用品	69.16	100.60	-0.28	-0.02	0.48	0.05	-0.03	0.00	101.17	1.15	0.10
	消費用品	127.49	100.55	-0.35	-0.04	-1.49	-0.21	-2.23	-0.28	101.68	0.56	0.04
	非耐久消費用品	37.04	109.60	-0.54	-0.02	3.83	0.15	3.72	0.15	108.77	6.25	0.18
	耐久消費用品	90.45	97.20	-0.25	-0.02	-4.07	-0.36	-4.92	-0.43	99.20	-1.63	-0.14

說明：1. 表列基本分類係採國際商品統一(HS)分類系統，惟受限於版面，類別名稱經適度簡化。

2. 基本分類中，部分類章因考量對廠商或具特定性，爰不單獨公布該類章，惟納編彙計總指數。

3. 匯率採當月買賣平均匯率，7月美元匯率為30.55。

4. 由於受查者延誤或更正報價，本表所載資料於公布後3個月內均可能修正。

表8 行政院穩定物價小組關注之重要民生物資CPI年增率

單位：%

項目群名稱	權數	105年	106年							107年							
			全年	7月	8月	9月	10月	11月	12月	1-7月	1月	2月	3月	4月	5月	6月	7月
米	0.37	1.93	-0.28	-1.09	1.93	0.04	3.78	3.08	3.00	1.20	3.20	-0.50	-1.45	-1.21	1.94	2.71	3.93
麵粉、調製麵粉	0.02	0.58	-0.47	0.14	-1.80	-1.43	0.72	-0.82	-1.83	2.08	-0.28	0.36	0.70	3.48	3.63	4.23	2.45
豬肉	0.95	0.64	4.06	3.92	4.96	4.73	5.54	4.85	4.06	1.31	2.57	4.11	1.74	0.08	-0.61	1.42	-0.11
雞肉	0.89	0.27	0.12	-0.68	-0.01	-0.62	-0.44	1.06	2.51	3.23	4.10	3.84	5.16	2.38	1.86	1.85	3.40
雞蛋	0.23	0.56	-12.04	-16.31	-8.95	-14.79	-15.38	-14.44	-11.83	6.20	-0.01	5.67	-6.29	-4.80	10.76	16.21	27.88
醬油	0.07	3.61	3.80	6.94	5.76	1.31	5.81	3.14	5.74	1.03	6.37	-0.04	2.69	0.32	-1.17	0.44	-1.05
糖	0.03	1.42	4.74	6.73	7.22	6.20	5.99	5.34	3.48	6.19	4.62	5.66	6.69	7.07	7.13	7.05	5.09
沙拉油、調理油	0.05	-2.76	0.32	1.91	-4.10	0.67	2.74	0.81	4.57	4.10	2.56	1.88	5.13	5.89	4.43	4.18	4.55
鮮奶	0.45	1.07	6.16	5.44	4.63	4.83	5.63	5.59	7.16	7.61	10.11	8.96	10.14	7.10	5.80	5.81	5.83
奶粉	0.29	-0.49	0.20	0.50	-0.13	-0.44	0.47	-0.41	1.23	0.06	-0.03	-0.03	0.15	0.64	0.26	-0.80	0.27
速食麵	0.08	3.21	1.00	0.95	2.49	-1.13	-0.18	-1.22	-0.88	0.69	1.07	0.47	1.02	0.52	1.16	0.20	0.41
麵包	0.54	0.47	3.36	2.93	4.52	4.52	5.72	4.83	5.31	4.54	5.95	4.95	4.27	3.60	4.23	4.67	4.11
衣服清潔劑	0.31	0.54	0.64	-2.31	0.45	2.69	-2.65	-3.30	0.21	1.67	-1.00	-2.61	1.21	2.87	5.38	1.42	4.76
衛生紙、面紙及紙巾	0.40	1.17	-1.35	-0.61	-3.11	-1.90	-3.65	-1.52	2.50	6.17	-1.00	1.92	2.35	10.89	10.70	8.64	9.70
沐浴用品	0.26	-0.81	1.48	2.95	1.21	3.88	3.85	1.11	2.68	3.49	1.27	-0.35	3.53	6.77	3.77	5.34	4.18
牙膏、牙粉	0.14	1.22	-0.47	0.58	4.29	-3.88	-3.79	-2.14	5.65	0.33	3.07	-3.23	-2.29	4.20	-1.41	0.95	1.06
洗髮精、潤絲精	0.38	0.50	3.89	6.43	3.04	6.18	1.34	2.50	-0.64	-1.05	-0.84	0.16	0.87	0.33	-0.86	-3.45	-3.46
上述17項平均	5.48	0.63	1.79	1.55	2.20	1.82	2.20	2.07	2.99	3.25	3.27	3.22	3.09	2.93	3.15	3.33	3.75

表 9 主要國家 CPI 年增率

單位：%

	中華民國	美國	日本	中國大陸	南韓	新加坡	香港
2009 年	-0.87	-0.4	-1.4	-0.7	2.8	0.6	0.6
2010 年	0.97	1.6	-0.7	3.2	2.9	2.8	2.3
2011 年	1.42	3.2	-0.3	5.6	4.0	5.2	5.3
2012 年	1.93	2.1	-0.1	2.6	2.2	4.6	4.1
2013 年	0.79	1.5	0.3	2.6	1.3	2.4	4.3
2014 年	1.20	1.6	2.8	1.9	1.3	1.0	4.4
2015 年	-0.30	0.1	0.8	1.4	0.7	-0.5	3.0
2016 年	1.39	1.3	-0.1	2.0	1.0	-0.5	2.4
2017 年	0.62	2.1	0.5	1.6	1.9	0.6	1.5
7 月	0.77	1.7	0.5	1.4	2.2	0.6	1.9
8 月	0.96	1.9	0.6	1.8	2.6	0.4	1.9
9 月	0.49	2.2	0.7	1.7	2.1	0.4	1.5
10 月	-0.33	2.0	0.2	1.9	1.8	0.4	1.5
11 月	0.34	2.2	0.5	1.8	1.3	0.6	1.5
12 月	1.22	2.1	1.1	1.9	1.5	0.4	1.7
2018 年	1.65	2.5	1.0	2.0	1.4	0.3	2.3
1 月	0.89	2.1	1.3	1.4	1.0	0.0	1.6
2 月	2.20	2.2	1.5	2.9	1.4	0.5	3.1
3 月	1.59	2.4	1.1	2.0	1.3	0.2	2.6
4 月	2.00	2.5	0.6	1.8	1.6	0.1	1.9
5 月	1.75	2.8	0.7	1.8	1.5	0.4	2.1
6 月	1.40	2.9	0.7	1.9	1.5	0.6	2.4
7 月	1.75	1.5

資料來源：我國為行政院主計總處，其餘國家為 International Financial Statistics(IMF)及各國官網資料。

說明：1....表資料尚未產生。

2.我國及南韓 2018 年為 1-7 月；美國、日本、中國大陸、新加坡及香港為 1-6 月。

表 10 CPI 變動對支出之影響－釋例說明
(107 年 7 月)

類別及重要支出項目	106 年 7 月平均每戶 各類消費分配金額 (以消費 8 萬元為例)(元)	107 年 7 月較上年同月	
		CPI 漲跌 幅度(%)	支出增減 金額(元)
消費支出	80,000	1.75	1,400
食物類	18,837	0.89	168
外食費	6,170	2.31	143
雞蛋	143	27.88	40
水產品	1,204	2.44	29
鮮奶	390	5.83	23
肉類	1,919	1.13	22
麵包	452	4.11	19
蔬菜	1,118	-8.69	-97
水果	1,659	-4.31	-72
衣著類	3,566	0.26	9
居住類	18,347	0.93	171
燃氣	341	8.95	31
電費	1,113	2.05	23
交通及通訊類	12,250	4.36	534
油料費	2,164	22.89	495
運輸費	2,262	6.13	139
通訊費	2,257	-3.76	-85
醫藥保健類	3,486	1.13	39
醫療費用	1,673	1.62	27
教養娛樂類	11,882	0.43	51
雜項類	11,632	6.38	742
衛生紙、面紙及紙巾	318	9.70	31
每月至少購買 1 次	17,359	3.31	575
每季(不含每月)至少購買 1 次	11,296	2.16	244
每季購買不到 1 次	40,895	0.91	372

說明：1. 由於表列各大類支出金額係依 105 年 CPI 權重及本期指數推算，故 7 大類支出加總容或不等於總消費支出。

2. 表列支出項目將配合當期漲跌幅較顯著者調整。

一、CPI 總指數為所有家庭購買消費性商品及服務價格變動的Average情況；由於每個家庭購買的內容及頻度不同，且可能差異懸殊，總指數變動與個人對物價漲跌的感受，常有落差，此種現象，各國皆然。依國外(日本、歐盟、加拿大及英國等)研究結果顯示，一般民眾對購買頻度較高商品之價格漲跌感受較為深刻，例如食物類價格短期波動，多數家庭時有感受，至於久久才購買 1 次的 3C 電子產品，其價格變化容易忽視。

二、在 CPI 分類指數中，購買頻度為「每月」至少購買 1 次者，7 月年增率受雞蛋及油料費分別上漲 27.88% 及 22.89%，與蔬菜及水果各跌 8.69% 及 4.31% 交互影響，漲 3.31%。購買頻度較高之個別商品，短期價格波動顯著，民眾多有感受，然各項目漲跌互抵後，綜合指數必然較個別商品漲跌緩和。

三、本表以平均每月消費支出約 8 萬元規模之家庭為例，列舉數項重要民生用品，說明價格漲跌對支出之影響。就 7 月 CPI 年漲 1.75% 而言，表示在購買相同品質與數量的商品及服務情況下，平均支出會較上年同月增 1,400 元。其中：

(一) 支出增加項目：

1. 食物類中，以外食費支出增 143 元較多，雞蛋、水產品、鮮奶、肉類及麵包亦分別增 40 元、29 元、23 元、22 元及 19 元。
2. 食物類外，以油料費增 495 元較多，運輸費、衛生紙、面紙及紙巾、燃氣與醫療費用亦分別增 139 元、31 元、31 元與 27 元。

(二) 支出減少項目：

1. 食物類中，以蔬菜支出減 97 元較多，水果亦減 72 元。
2. 食物類外，以通訊費支出減 85 元較多。

表11 主要國際商品行情

	芝加哥穀物價格						紐約商品價格(美分/磅)				吉隆坡(美元/KG)		原油(美元/桶)			
	(美元/英斗)			(美元/英擔)			糖		棉花		橡膠		OPEC現貨			
	玉米 (期底數)	年增率 (%)	黃豆 (期底數)	年增率 (%)	小麥 (期底數)	年增率 (%)	稻米 (期底數)	年增率 (%)	年增率 (%)	年增率 (%)	年增率 (%)	年增率 (%)	(平均數)	年增率 (%)		
2009年底	4.15	2.0	10.40	7.0	5.42	-11.3	14.56	-5.1	26.95	128.2	75.60	54.2	2.94	69.9	61.06	-35.4
2010年底	6.29	51.6	13.94	34.0	7.94	46.5	13.99	-3.9	32.12	19.2	144.81	91.5	5.05	71.8	77.45	26.8
2011年底	6.47	2.9	11.99	-14.0	6.53	-17.8	14.61	4.4	23.30	-27.5	91.80	-36.6	3.49	-30.9	107.46	38.7
2012年底	6.98	7.9	14.19	18.3	7.78	19.1	14.86	1.7	19.51	-16.3	75.14	-18.1	3.15	-9.7	109.45	1.9
2013年底	4.22	-39.5	13.13	-7.5	6.05	-22.2	15.51	4.4	16.41	-15.9	84.64	12.6	2.66	-15.6	105.87	-3.3
2014年底	3.97	-5.9	10.19	-22.4	5.90	-2.5	11.49	-25.9	14.52	-11.5	60.27	-28.8	1.91	-28.2	96.29	-9.0
2015年底	3.59	-9.6	8.71	-14.5	4.70	-20.3	11.56	0.6	15.24	5.0	63.28	5.0	1.34	-29.8	49.49	-48.6
2016年底	3.52	-1.9	9.97	14.5	4.08	-13.2	9.36	-19.0	19.51	28.0	70.65	11.6	2.30	71.6	40.76	-17.6
7月	3.35	-9.7	10.33	5.3	4.08	-18.2	9.94	-13.7	19.05	71.0	74.16	15.9	1.80	-6.7	42.68	-21.2
8月	3.02	-17.0	9.60	6.9	3.61	-25.3	9.20	-22.6	20.06	87.7	65.32	2.5	1.73	0.0	43.10	-5.2
9月	3.37	-13.1	9.54	7.0	4.02	-21.6	9.88	-25.2	23.00	78.6	68.29	14.8	1.73	6.1	42.89	-4.3
10月	3.55	-7.1	10.02	13.3	4.16	-20.3	9.86	-15.1	21.57	48.6	68.86	8.7	1.86	15.5	47.87	6.3
11月	3.37	-7.7	10.32	17.1	3.81	-17.2	9.71	-18.4	19.81	32.7	72.46	18.2	1.99	32.7	43.22	6.7
12月	3.52	-1.9	9.97	14.5	4.08	-13.2	9.36	-19.0	19.51	28.0	70.65	11.6	2.30	71.6	51.67	53.6
2017年底	3.51	-0.3	9.52	-4.5	4.27	4.7	11.68	24.8	15.16	-22.3	78.63	11.3	1.89	-17.8	52.43	28.6
1月	3.60	-3.2	10.25	16.2	4.21	-12.1	9.54	-15.9	20.45	55.6	74.94	22.6	2.78	100.0	52.40	97.7
2月	3.67	3.7	10.25	20.2	4.25	-4.5	9.29	-11.4	19.31	34.5	75.33	29.9	2.60	89.8	53.37	85.8
3月	3.64	3.4	9.46	3.8	4.27	-9.9	9.89	2.1	16.76	9.2	77.33	32.3	2.46	34.4	50.32	45.2
4月	3.58	-8.2	9.45	-7.4	4.19	-12.3	9.13	-15.8	16.04	-1.7	80.23	25.8	2.28	15.2	51.37	35.7
5月	3.67	-9.4	9.13	-15.4	4.30	-7.5	11.19	2.3	15.02	-14.1	77.26	20.8	2.29	26.5	49.20	13.9
6月	3.71	3.3	9.42	-19.8	5.11	18.6	11.51	9.5	13.68	-32.1	75.31	19.9	1.93	6.0	45.21	-1.4
7月	3.71	10.7	9.95	-3.7	4.75	16.4	12.26	23.3	14.91	-21.7	70.50	-4.9	1.99	10.6	46.93	10.0
8月	3.42	13.2	9.36	-2.5	4.10	13.6	12.55	36.4	14.40	-28.2	71.48	9.4	2.02	16.8	49.60	15.1
9月	3.55	5.3	9.68	1.5	4.48	11.4	11.99	21.4	13.54	-41.1	69.08	1.2	2.05	18.5	53.44	24.6
10月	3.46	-2.5	9.74	-2.8	4.19	0.7	11.29	14.5	14.74	-31.7	68.38	-0.7	1.91	2.7	55.50	15.9
11月	3.42	1.5	9.86	-4.5	4.09	7.3	12.53	29.0	15.08	-23.9	75.04	3.6	1.91	-4.0	60.74	40.5
12月	3.51	-0.3	9.52	-4.5	4.27	4.7	11.68	24.8	15.16	-22.3	78.63	11.3	1.89	-17.8	62.06	20.1
2018年																
1月	3.62	0.6	9.96	-2.8	4.52	7.4	12.44	30.4	13.23	-35.3	77.28	3.1	2.00	-28.1	66.85	27.6
2月	3.75	2.2	10.45	2.0	4.85	14.1	12.39	33.4	13.48	-30.2	81.65	8.4	1.89	-27.3	63.48	18.9
3月	3.88	6.6	10.45	10.5	4.51	5.6	12.36	25.0	12.35	-26.3	81.46	5.3	1.88	-23.6	63.76	26.7
4月	3.93	9.8	10.38	9.8	5.13	22.4	12.79	40.1	11.52	-28.2	84.68	5.5	1.86	-18.4	68.43	33.2
5月	3.94	7.4	10.19	11.6	5.26	22.3	11.56	3.3	12.79	-14.8	93.15	20.6	1.83	-20.1	74.11	50.6
6月	3.50	-5.7	8.59	-8.8	4.98	-2.5	11.61	0.9	11.86	-13.3	85.38	13.4	1.80	-6.7	73.22	62.0
7月	3.72	0.3	9.04	-9.1	5.54	16.6	11.91	-2.9	10.55	-29.2	90.28	28.1	1.79	-10.1	73.27	56.1

資料來源：時報資訊商品行情網(CIP)。

附註：原油為平均數，其餘為期底數。

表12 國際金屬商品行情

	黃金	年增率 (%)	銀	年增率 (%)	白金	年增率 (%)	鋁	年增率 (%)	銅	年增率 (%)	鎳	年增率 (%)	鉛	年增率 (%)	錫	年增率 (%)	鋅	年增率 (%)	
	(美元/每盎司)						(美元/每噸)												
2009年底	1,104.0	27.6	16.99	57.5	1,466.0	63.1	2,197.0	45.7	7,342.0	141.4	18,452	58.9	2,402.0	137.4	16,869	54.7	2,529.0	114.3	
2010年底	1,410.3	27.7	30.63	80.3	1,731.0	18.1	2,460.8	12.0	9,650.0	31.4	24,708	33.9	2,563.5	6.7	26,920	59.6	2,444.0	-3.4	
2011年底	1,531.0	8.6	28.18	-8.0	1,354.0	-21.8	1,994.5	-18.9	7,590.0	-21.3	18,724	-24.2	2,011.0	-21.6	19,148	-28.9	1,827.3	-25.2	
2012年底	1,664.0	8.7	29.95	6.3	1,523.0	12.5	2,041.0	2.3	7,907.0	4.2	16,998	-9.2	2,316.5	15.2	23,380	22.1	2,049.5	12.2	
2013年底	1,201.5	-27.8	19.50	-34.9	1,358.0	-10.8	1,754.8	-14.0	7,375.8	-6.7	13,832	-18.6	2,190.5	-5.4	22,335	-4.5	2,053.0	0.2	
2014年底	1,199.3	-0.2	15.97	-18.1	1,210.0	-10.9	1,825.0	4.0	6,368.0	-13.7	15,074	9.0	1,843.0	-15.9	19,434	-13.0	2,167.0	5.6	
2015年底	1,062.3	-11.4	13.82	-13.5	872.0	-27.9	1,500.3	-17.8	4,705.8	-26.1	8,780	-41.8	1,797.0	-2.5	14,591	-24.9	1,592.8	-26.5	
2016年底	1,145.9	7.9	16.24	17.5	899.0	3.1	1,704.0	13.6	5,523.0	17.4	9,964	13.5	1,999.5	11.3	21,205	45.3	2,557.8	60.6	
7月	1,342.0	22.2	20.04	37.6	1,143.0	16.8	1,636.3	3.4	4,915.3	-5.9	10,587	-3.7	1,812.8	6.9	17,840	8.8	2,242.5	17.3	
8月	1,309.3	15.4	18.74	29.8	1,050.0	4.7	1,595.3	0.5	4,605.8	-10.5	9,708	-3.2	1,897.3	10.0	18,882	31.0	2,318.8	28.3	
9月	1,322.5	18.7	19.35	32.1	1,034.0	13.9	1,664.8	6.3	4,848.0	-6.3	10,528	1.6	2,120.8	27.9	20,164	28.4	2,377.0	42.3	
10月	1,272.0	11.3	17.76	13.6	976.0	-1.2	1,734.0	19.8	4,841.0	-5.6	10,437	3.9	2,049.0	22.0	20,885	39.1	2,453.5	45.3	
11月	1,178.1	10.9	16.67	18.4	920.0	10.7	1,731.3	20.5	5,813.3	26.4	11,196	26.3	2,350.5	42.7	21,320	41.2	2,688.0	73.9	
12月	1,145.9	7.9	16.24	17.5	899.0	3.1	1,704.0	13.6	5,523.0	17.4	9,964	13.5	1,999.5	11.3	21,205	45.3	2,557.8	60.6	
2017年底	1,291.0	12.7	16.86	3.8	925.0	2.9	2,256.0	32.4	7,207.0	30.5	12,706	27.5	2,484.8	24.3	20,096	-5.2	3,337.5	30.5	
1月	1,212.8	9.1	17.29	22.8	991.0	14.4	1,815.0	19.5	5,994.3	31.2	9,900	15.3	2,371.0	37.8	19,783	32.7	2,852.8	75.2	
2月	1,255.6	1.7	18.28	23.9	1,029.0	12.0	1,919.8	20.3	5,966.5	26.8	10,927	28.7	2,253.8	28.4	19,205	20.2	2,817.3	60.2	
3月	1,244.9	0.6	18.06	17.4	940.0	-3.7	1,952.3	29.2	5,816.0	19.2	9,963	17.9	2,330.5	37.3	20,230	20.9	2,750.3	52.1	
4月	1,266.5	-1.5	17.41	-2.5	946.0	-11.2	1,903.0	14.0	5,710.5	12.8	9,404	-0.1	2,283.5	26.4	19,990	15.8	2,618.5	35.5	
5月	1,266.2	4.5	17.31	7.8	947.0	-2.5	1,925.8	24.7	5,657.8	20.5	8,922	6.4	2,099.3	23.8	20,435	25.2	2,587.0	34.5	
6月	1,242.3	-5.9	16.47	-10.3	922.0	-7.7	1,913.5	16.5	5,927.0	22.5	9,347	-0.6	2,273.0	27.3	20,230	18.5	2,753.3	31.0	
7月	1,267.6	-5.5	16.76	-16.4	938.0	-17.9	1,895.8	15.9	6,336.3	28.9	10,169	-4.0	2,307.8	27.3	20,795	16.6	2,785.0	24.2	
8月	1,311.8	0.2	17.34	-7.5	986.0	-6.1	2,098.8	31.6	6,759.5	46.8	11,740	20.9	2,367.8	24.8	20,873	10.5	3,141.5	35.5	
9月	1,283.1	-3.0	16.86	-12.9	920.0	-11.0	2,080.0	24.9	6,432.3	32.7	10,416	-1.1	2,492.0	17.5	20,845	3.4	3,205.3	34.8	
10月	1,270.2	-0.1	16.82	-5.3	915.0	-6.3	2,141.8	23.5	6,816.8	40.8	12,257	17.4	2,402.5	17.3	19,505	-6.6	3,322.0	35.4	
11月	1,280.2	8.7	16.57	-0.6	940.0	2.2	2,034.0	17.5	6,735.0	15.9	11,050	-1.3	2,470.5	5.1	19,690	-7.6	3,177.3	18.2	
12月	1,291.0	12.7	16.86	3.8	925.0	2.9	2,256.0	32.4	7,207.0	30.5	12,706	27.5	2,484.8	24.3	20,096	-5.2	3,337.5	30.5	
2018年																			
1月	1,345.1	10.9	17.23	-0.3	1,003.0	1.2	2,219.0	22.3	7,078.8	18.1	13,560	37.0	2,620.5	10.5	21,855	10.5	3,595.5	26.0	
2月	1,317.9	5.0	16.44	-10.1	979.0	-4.9	2,153.5	12.2	6,894.5	15.6	13,744	25.8	2,496.0	10.7	21,640	12.7	3,477.0	23.4	
3月	1,323.9	6.3	16.28	-9.9	936.0	-0.4	1,986.8	1.8	6,679.3	14.8	13,253	33.0	2,394.5	2.7	21,175	4.7	3,284.0	19.4	
4月	1,313.2	3.7	16.38	-5.9	905.0	-4.3	2,256.5	18.6	6,770.0	18.6	13,593	44.5	2,321.0	1.6	21,315	6.6	3,125.5	19.4	
5月	1,305.4	3.1	16.55	-4.4	907.0	-4.2	2,289.3	18.9	6,844.8	21.0	15,158	69.9	2,446.0	16.5	20,630	1.0	3,097.5	19.7	
6月	1,250.5	0.7	16.03	-2.7	851.0	-7.7	2,153.5	12.5	6,625.0	11.8	14,823	58.6	2,405.3	5.8	19,830	-2.0	2,906.5	5.6	
7月	1,221.0	-3.7	15.43	-7.9	831.0	-11.4	2,060.8	8.7	6,279.3	-0.9	13,939	37.1	2,140.5	-7.2	20,175	-3.0	2,676.0	-3.9	

資料來源：倫敦金銀市場協會(LBMA)、倫敦鉑市場協會(LPPM)、倫敦金屬交易所(LME)。

附註：資料為期底數。

表13 受僱員工薪資調查統計指標

	受僱員工人數			工業及服務業											
	工業及服務業合計 (千人)	工業部門 (千人)	服務業部門 (千人)	進入人數		退出人數		每人每月工時			每人每月總薪資				
				(千人)	進入率 (%)	(千人)	退出率 (%)	(小時)	加班工時		(元)	經常性薪資		加班費	
									(小時)	年增數 (小時)		(元)	年增率 (%)	(元)	年增率 (%)
2009年	6,466	2,873	3,593	145	2.25	148	2.28	176.7	6.3	-1.9	42,182	35,629	-2.08	1,037	-23.13
2010年	6,691	2,990	3,701	189	2.83	167	2.50	181.1	8.8	2.5	44,359	36,214	1.64	1,442	39.05
2011年	6,926	3,097	3,829	181	2.61	165	2.38	178.7	8.4	-0.4	45,508	36,689	1.31	1,414	-1.94
2012年	7,049	3,129	3,919	160	2.27	153	2.18	178.4	8.0	-0.4	45,589	37,151	1.26	1,389	-1.77
2013年	7,138	3,152	3,986	167	2.34	158	2.21	177.0	8.4	0.4	45,664	37,527	1.01	1,494	7.56
2014年	7,275	3,207	4,068	182	2.51	171	2.35	177.9	8.6	0.2	47,300	38,208	1.81	1,544	3.35
2015年	7,385	3,239	4,147	171	2.33	165	2.23	175.3	8.3	-0.3	48,490	38,716	1.33	1,548	0.26
2016年	7,449	3,246	4,204	168	2.27	163	2.18	169.5	8.5	0.2	48,790	39,238	1.35	1,642	6.07
2017年	7,560	3,285	4,275	181	2.39	169	2.24	169.6	8.0	-0.5	49,989	39,953	1.82	1,709	4.08
4月	7,517	3,269	4,248	176	2.34	168	2.23	153.9	8.1	-0.4	44,359	39,826	1.49	1,719	5.27
5月	7,525	3,271	4,254	165	2.19	156	2.07	168.0	8.1	-0.4	48,848	39,883	1.59	1,731	6.52
6月	7,540	3,279	4,261	176	2.33	161	2.14	182.6	7.8	-0.4	44,746	39,866	1.83	1,689	6.83
7月	7,587	3,300	4,287	240	3.18	193	2.56	171.0	7.8	-0.7	48,333	39,878	1.72	1,678	2.76
8月	7,597	3,302	4,296	214	2.82	203	2.68	184.2	7.9	-0.4	46,368	40,058	1.88	1,708	7.62
9月	7,596	3,299	4,296	202	2.66	204	2.69	176.2	7.7	-0.5	45,814	40,116	2.51	1,664	4.79
10月	7,604	3,302	4,302	178	2.34	169	2.22	161.0	8.1	-1.6	44,517	40,197	2.12	1,746	-6.28
11月	7,621	3,308	4,313	159	2.09	143	1.88	177.7	8.0	-1.3	45,133	40,219	1.91	1,751	-3.90
12月	7,630	3,310	4,320	144	1.90	136	1.78	172.2	8.1	-1.0	49,083	40,557	2.08	1,761	-1.40
2018年	7,628	3,310	4,318	174	2.28	173	2.27	164.8	8.0	0.0	56,998	40,720	2.55	1,777	4.47
1月	7,638	3,313	4,326	164	2.16	156	2.04	178.8	8.1	0.0	59,093	40,774	2.76	1,764	3.34
2月	7,614	3,301	4,313	145	1.90	170	2.22	129.5	7.4	-0.3	86,304	40,451	2.77	1,653	-0.06
3月	7,626	3,310	4,315	207	2.72	195	2.56	183.3	8.3	0.3	46,132	40,775	2.50	1,841	8.74
4月	7,627	3,311	4,316	184	2.41	182	2.39	153.6	8.2	0.1	45,559	40,726	2.26	1,816	5.64
5月	7,634	3,315	4,319	169	2.21	162	2.12	178.8	8.2	0.1	47,958	40,874	2.48	1,813	4.74
增減值 (百分點)	與上月比較	7	4	3	-15	-0.20	-20	-0.27	25.2	0.0	2,399	148		-3	
	與上年同月比較	109	44	65	4	0.02	6	0.05	10.8	0.1	-890	991		82	
	與上年同期比較	119	46	73	3	0.01	8	0.08	3.0	0.0	1,765	1,013		76	
增減率 (%)	與上月比較	0.09	0.13	0.07	-8.15		-11.32		16.41	0.00	5.27	0.36		-0.17	
	與上年同月比較	1.45	1.35	1.52	2.38		3.48		6.43	1.23	-1.82	2.48		4.74	
	與上年同期比較	1.58	1.42	1.71	1.71		4.83		1.85	0.00	3.20	2.55		4.47	

編製單位：行政院主計總處

說明：1.每人每月總薪資係指受僱員工（不含執行業務所得者）每月經常性薪資（含本薪與按月給付之固定津貼及獎金）及非經常性薪資（含加班費、年終獎金、非按月發放之績效獎金與全勤獎金等）之報酬總額；但不含雇主負擔或提撥之保險費、退休金與資遣費等非薪資報酬。

2.本月底受僱員工人數=上月底受僱員工人數+本月進入人數-本月退出人數，但年平均資料本等式不成立，主因受僱員工人數年資料為各月平均數，非年底人數。

3.本統計結果不含農林漁牧業、教育服務業與公共行政業及國防等行業，惟自2009年1月起涵蓋「教育服務業之其他教育及教育輔助服務業」。

表14 消費者物價指數查價項目漲跌分析
(107年7月)

一、105年基期消費者物價指數共調查368個查價項目群，如以民國105年為100，107年7月總指數為102.46，表示107年7月368個查價項目群漲跌加權平均後，較105年上漲2.46%。

二、若扣除棗子、柑橘及柿子3項本月非屬產季水果，365項漲跌分布情形如下：

		上漲				持平	下跌					
		0%~3%	3%~5%	5%~10%	超過10%		0%~3%	3%~5%	5%~10%	超過10%		
與上月比較	項數	176	124	11	9	32	56	133	115	5	7	6
	權數	54.0	48.1	0.9	2.4	2.6	17.2	28.8	24.8	1.1	1.6	1.3
與上年同月比較	項數	227	147	38	25	17	13	125	66	12	28	19
	權數	71.6	51.7	10.2	3.3	6.3	2.6	25.9	17.7	2.0	4.1	2.0

三、7月CPI查價項目較上月變動率(%；105年=100)：

查價項目	權數	指數	變動率	查價項目	權數	指數	變動率
◎ 75 小黃瓜	0.06	98.55	46.00	58 蘆筍	0.01	96.84	5.42
79 扁蒲	0.02	92.30	45.01	△ 57 茭白筍	0.02	95.95	4.68
△ 77 絲瓜	0.05	85.73	42.17	△ 56 薑	0.02	110.02	4.65
△ 74 大黃瓜	0.03	83.62	41.70	206 毛巾	0.06	102.31	4.27
△ 78 苦瓜	0.06	69.57	35.03	△ 49 馬鈴薯	0.02	90.92	4.05
◎ 86 玉米	0.03	89.24	32.29	349 衛生棉	0.09	103.57	3.64
△ 80 茄子	0.04	90.94	31.72	◎ 87 菇類	0.09	94.41	3.62
◎ 61 小白菜	0.03	100.53	31.50	△ 165 冰品	0.07	102.24	3.56
△ 84 敏豆	0.03	110.93	28.35	◎ 272 診所掛號費	0.27	114.37	3.33
◎ 66 菠菱菜	0.01	124.93	27.83	◎ 85 綠花椰菜	0.02	91.53	3.17
◎ 63 青江白菜	0.02	98.03	27.81	127 其他食用油(橄欖油、葵花籽油、葡萄籽油等)	0.16	106.72	3.13
◎ 60 甘藍菜(高麗菜)	0.18	76.72	26.04	△ 113 香瓜	0.08	93.20	3.12
◎ 105 木瓜	0.09	70.43	24.57	△ 351 其他美容及衛生用品(牙刷、牙線及化妝棉等)	0.23	100.70	2.91
◎ 100 香蕉	0.06	48.05	24.32	138 茶葉(粉、包、精)	0.23	101.86	2.65
◎ 51 蔥	0.03	89.08	22.78	◎ 48 其他根菜(甘薯、山藥等)	0.05	88.44	2.48
△ 73 白花椰菜	0.02	110.22	21.28	128 鹽、甘味調味料	0.02	101.16	2.39
△ 62 包心白菜	0.06	88.65	20.65	◎ 20 雞蛋	0.23	99.76	2.38
△ 82 甜椒(含青椒)	0.03	87.09	20.44	120 其他加工水果(葡萄乾、水果罐頭等)	0.04	102.35	2.35
◎ 70 甘薯葉	0.03	85.66	19.85	285 燕窩、雞精	0.13	101.72	2.24
◎ 64 空心菜	0.03	89.05	19.45	39 蚵(牡蠣)	0.05	92.46	2.14
△ 52 青蒜	0.02	93.53	19.39	205 枕頭、被胎	0.17	99.67	1.92
△ 68 芥藍菜	0.01	95.52	18.60	212 家用裝飾品	0.02	99.37	1.86
△ 69 莧菜	0.02	94.07	16.84	22 嘉臘魚、赤鯨	0.02	115.39	1.83
◎ 72 其他葉菜(芥菜、茼蒿、油菜等)	0.03	90.88	15.54	28 石斑魚	0.05	108.32	1.82
△ 81 番茄	0.04	72.03	15.27	131 蜂蜜、果醬	0.03	102.28	1.82
256 機票	1.22	120.53	13.21	126 沙拉油、調理油	0.05	106.73	1.61
◎ 67 萵苣菜	0.04	98.04	13.05	23 鯛魚	0.11	101.68	1.59
◎ 112 西瓜	0.21	82.14	12.78	231 清潔用具	0.11	101.40	1.47
◎ 88 其他蔬菜(菜豆、南瓜、辣椒等)	0.04	83.80	11.97	141 咖啡包(粉、豆)	0.14	104.38	1.46
△ 83 豌豆	0.00	88.65	10.73	△ 53 蒜頭	0.03	61.29	1.42
◎ 46 蘿蔔	0.03	94.55	10.61	244 行動電話	0.42	83.87	1.41
△ 65 芹菜	0.02	92.94	10.39	△ 345 衛生紙、面紙及紙巾	0.40	109.62	1.41
△ 71 韭菜(花)	0.02	91.89	9.16	218 電扇	0.03	104.42	1.39
114 哈密瓜	0.04	78.80	8.93	325 盆栽及園藝用品	0.11	101.81	1.27
△ 97 小番茄	0.04	71.44	8.79	125 麻油、香油	0.04	104.63	1.26
333 國外旅遊團費	2.03	113.47	8.73	284 維他命	0.20	101.88	1.20
◎ 101 鳳梨	0.13	77.06	7.45	12 豬內臟	0.04	100.43	1.19
◎ 47 胡蘿蔔	0.03	68.16	6.28	343 保養品	1.04	101.89	1.17
△ 106 荔枝	0.06	93.96	5.76	146 其他沖泡飲料材料(麥芽飲品、可可、薏仁粉等)	0.08	102.07	1.15
◎ 50 洋蔥	0.02	86.57	5.69	268 車輛通行費	0.16	101.03	1.15

三、7月CPI查價項目較上月變動率(%；105年=100；續1)：

查價項目	權數	指數	變動率	查價項目	權數	指數	變動率
△ 76 冬瓜	0.01	76.95	1.01	264 汽、機車零配件(不含輪胎)	0.15	102.09	0.31
226 茶具	0.06	104.30	0.97	◎ 1 米	0.37	102.44	0.30
△ 132 其他調味品(調味醬、醋、高湯罐頭等)	0.13	104.66	0.92	197 門窗設備	0.10	102.67	0.30
214 冷暖氣設備	0.27	98.88	0.92	◎ 156 中式米食	1.98	104.85	0.29
353 鐘、錶	0.44	100.68	0.92	283 外用藥	0.12	110.93	0.29
321 玩具	0.32	97.02	0.83	355 其他個人隨身用品(太陽眼鏡、傘等)	0.33	101.62	0.29
△ 347 沐浴用品	0.26	105.19	0.79	309 電腦學習費	0.01	100.27	0.27
3 米粉、粿條及其他米類製品	0.03	103.89	0.78	365 人身保險	4.45	99.86	0.25
237 桶裝瓦斯	0.26	119.96	0.78	△ 4 速食麵	0.08	102.02	0.24
△ 32 鱈魚	0.13	105.74	0.77	△ 90 海帶、紫菜	0.05	102.64	0.24
296 期刊	0.04	102.01	0.76	221 瓦斯爐、排油煙機	0.05	101.32	0.24
327 音樂學習費	0.26	102.52	0.76	280 中式成藥及方劑	0.12	99.66	0.22
◎ 121 鮮奶	0.45	115.13	0.74	263 汽、機車輪胎	0.15	96.55	0.21
122 奶粉	0.29	100.43	0.74	△ 271 醫院掛號費	0.16	106.20	0.21
334 國內旅遊團費	0.57	104.06	0.73	25 土魷、馬加魚	0.05	108.73	0.20
338 運動費用	0.25	100.73	0.71	△ 259 網際網路費	0.59	93.58	0.20
△ 17 香腸	0.12	105.42	0.62	307 高中以上課業補習費	0.49	104.01	0.20
△ 29 秋刀魚	0.04	107.09	0.60	342 彩粧及香水	0.30	98.59	0.20
◎ 160 中式以外料理	0.66	104.19	0.60	245 其他通訊設備(電話機、傳真機等)	0.07	99.47	0.18
◎ 246 92無鉛汽油	0.41	130.08	0.60	◎ 151 熟食肉類	0.26	103.37	0.17
◎ 247 95無鉛汽油	1.90	128.00	0.56	270 其他(拋錨拖吊費、租車費、駕照費等)	0.20	99.28	0.17
306 國中課業補習費	0.77	102.11	0.56	223 其他家庭耐久設備(熨斗、烘碗機等)	0.29	103.81	0.16
216 洗衣及乾衣設備	0.15	102.67	0.54	14 其他家畜(羊肉)	0.04	107.91	0.15
294 一般書籍	0.15	100.46	0.54	133 米酒	0.03	100.20	0.15
△ 248 98無鉛汽油	0.24	125.44	0.52	346 紙尿布(褲)	0.19	102.31	0.15
249 柴油	0.02	136.48	0.52	41 其他貝類及水產品(海參、蜆、海瓜子等)	0.07	111.13	0.14
43 魚貝罐頭	0.04	100.46	0.51	243 自行車	0.11	102.75	0.14
△ 10 其他穀類及其製品(芝麻、麵筋、水餃皮等)	0.09	102.97	0.49	◎ 148 麵類調理食品	0.20	101.43	0.13
281 感冒藥	0.03	103.35	0.47	△ 134 啤酒	0.28	98.85	0.12
△ 45 其他加工水產品(鹹魚、魚鬆、鮑魚乾等)	0.15	109.98	0.46	◎ 162 其他家外食物(鹽酥雞、蚵仔麵線、臭豆腐等)	0.40	105.10	0.12
△ 18 貢丸	0.06	104.92	0.44	293 考試用書及參考書	0.13	99.60	0.12
242 機車	0.76	100.03	0.44	187 兒童內衣褲及其他(內衣(褲)、泳衣(褲)等)	0.04	96.49	0.11
△ 142 果蔬汁	0.10	101.14	0.43	188 學生制服	0.09	102.51	0.11
317 電視機	0.58	86.67	0.43	199 塗料	0.02	101.98	0.11
150 肉乾	0.06	102.95	0.42	228 燈具、燈飾	0.03	102.35	0.11
287 其他保健食品(卵磷脂、蜆精、酵母粉等)	0.67	101.29	0.42	257 其他運費(宅急便、一般貨運、機車托運等)	0.25	103.10	0.10
◎ 26 吳郭魚	0.11	101.64	0.41	319 數位照相機及攝影機	0.17	98.66	0.10
△ 130 糖	0.03	111.59	0.40	◎ 15 雞肉	0.89	102.07	0.09
◎ 154 西式早點	0.46	103.39	0.38	329 電影票	0.08	101.59	0.09
207 其他家用紡織品(窗簾布、椅墊、桌巾等)	0.14	106.17	0.38	195 住宅租金	14.26	101.91	0.08
324 鮮花	0.13	100.89	0.38	314 紙製品	0.05	102.41	0.07
190 女鞋	0.48	107.70	0.37	△ 236 天然瓦斯	0.15	115.61	0.06
△ 21 其他蛋類(皮蛋、鹹鴨蛋等)	0.05	100.41	0.36	201 油漆工資	0.19	102.14	0.05
◎ 38 蛤蜊	0.08	143.60	0.35	◎ 157 中式麵食	1.00	103.72	0.04
136 其他酒	0.31	101.68	0.35	△ 124 其他乳製品(調味乳、鮮奶油、乾酪等)	0.11	102.75	0.03
△ 229 衣服清潔劑	0.31	104.60	0.35	◎ 159 中式餐廳料理	1.37	104.35	0.03
318 樂器	0.18	99.70	0.34	96 釋迦	0.01	114.87	0.00
△ 33 鱸魚	0.05	100.78	0.33	◎ 153 中式早點	0.49	103.18	0.00
16 其他家禽(新鮮鴨肉、鵝肉等)	0.04	98.10	0.32	◎ 161 在外點用之咖啡、飲料	0.48	105.03	0.00
△ 7 蛋糕	0.28	102.59	0.31	163 幼兒園點心費	0.11	100.44	0.00

表14-2

三、7月CPI查價項目較上月變動率(%；105年=100；續2)：

查價項目	權數	指數	變動率	查價項目	權數	指數	變動率
164 學生營養午餐	0.14	102.90	0.00	367 考試報名費	0.03	100.49	0.00
192 洗衣(鞋)工資	0.07	104.32	0.00	368 其他費用(複印費、刻印費等)	0.23	103.64	0.00
193 其他衣著服務(男、女裝定製工資、衣著修補費等)	0.03	106.92	0.00	△ 255 捷運車票	0.19	91.49	-0.01
196 學校住宿費	0.37	100.56	0.00	◎ 275 其他自付費(處方藥品自付費、手術費及檢驗費等)	0.34	101.68	-0.01
202 水電工工資	0.31	103.15	0.00	316 家用音響產品及影碟機	0.15	103.48	-0.01
203 其他工資(水泥工資、木工工資等)	0.34	100.93	0.00	△ 340 香菸	1.34	136.54	-0.01
234 住宅管理費	0.82	101.07	0.00	288 一般眼鏡	0.28	97.36	-0.03
235 其他家庭管理費用(洗水塔、家電維修費、開(配)鎖費等)	0.05	101.18	0.00	290 復健器具	0.06	101.10	-0.03
△ 238 家庭用水	0.22	100.45	0.00	◎ 6 麵包	0.54	107.51	-0.04
△ 239 家庭用電	1.27	112.32	0.00	323 寵物及其必需品(含設備)	0.42	103.18	-0.04
△ 240 垃圾清潔費	0.07	100.00	0.00	230 廚廁清潔劑	0.13	98.40	-0.05
250 其他油料(潤滑油、機油等)	0.05	101.27	0.00	△ 254 火車票	0.49	100.50	-0.05
△ 251 公共汽車票	0.16	99.53	0.00	366 產物保險	0.20	93.12	-0.05
△ 253 計程車資	0.38	99.88	0.00	◎ 115 蘋果	0.09	85.61	-0.07
258 郵資	0.03	144.28	0.00	◎ 147 米類調理食品	0.16	103.38	-0.09
◎ 260 行動通訊費	1.95	92.82	0.00	279 中藥材	0.24	101.01	-0.09
◎ 261 固網電話費	0.32	100.18	0.00	135 高粱酒	0.12	101.78	-0.10
262 其他電訊服務費(電話裝置費、網路資訊網路設定費等)	0.01	100.00	0.00	◎ 137 包裝茶飲料	0.24	106.59	-0.10
265 汽車保養及修理	1.01	104.01	0.00	△ 315 其他文具(筆、釘書機等)	0.13	101.38	-0.11
266 機(自行)車修理費	0.32	100.07	0.00	△ 94 其他加工蔬菜(熟筍、鹹菜、蘿蔔乾等)	0.08	101.23	-0.12
△ 267 停車費	0.46	102.50	0.00	292 教科書	0.44	103.60	-0.12
269 車輛檢驗費	0.04	100.00	0.00	89 乾香菇	0.11	103.82	-0.13
◎ 273 門診基本部分負擔	0.35	104.59	0.00	198 衛浴器材	0.05	102.73	-0.13
274 病房自付費	0.20	102.43	0.00	282 胃腸藥	0.04	109.21	-0.13
276 假牙及矯正費	0.57	101.61	0.00	200 其他維修材料(延長線、室內裝潢、地板鋪設材料等)	0.07	102.46	-0.14
277 醫療看護費	0.05	101.28	0.00	219 熱水器	0.08	99.66	-0.14
△ 278 其他醫療費(民俗及美容醫療等健保不給付之醫療項目)	0.11	100.52	0.00	◎ 93 豆類製品	0.21	105.38	-0.16
◎ 295 報紙	0.06	100.00	0.00	119 蜜餞	0.03	115.80	-0.16
297 公立幼兒園學雜費	0.04	100.00	0.00	◎ 155 西式速食	0.23	104.42	-0.16
298 私立幼兒園學雜費	0.38	100.79	0.00	308 語言學習費	0.08	103.92	-0.16
299 小學學雜費	0.03	100.22	0.00	149 肉鬆	0.05	103.25	-0.17
300 國中學雜費	0.07	100.55	0.00	△ 13 牛肉、牛內臟	0.40	101.98	-0.18
301 公立高中高職學雜費	0.07	105.66	0.00	91 蔬菜罐頭	0.05	103.81	-0.18
302 私立高中高職學雜費	0.21	101.00	0.00	143 運動及機能性飲料	0.03	101.08	-0.19
303 公立大專學雜費	0.25	100.05	0.00	224 餐具	0.04	101.24	-0.19
304 私立大專學雜費	0.95	99.88	0.00	225 鍋具	0.11	96.69	-0.19
305 安親課輔費	0.67	101.07	0.00	◎ 232 其他家用品(保鮮膜、菜刀、殺蟲劑等)	0.50	102.16	-0.22
310 其他補習費	0.05	103.45	0.00	19 其他肉類製品(火腿、臘肉、肉類罐頭等)	0.05	107.20	-0.26
328 其他技藝學習費(舞蹈、繪畫等)	0.32	99.83	0.00	△ 350 洗髮精、潤絲精	0.38	101.57	-0.27
330 藝文休閒活動及運動競賽入場券	0.07	104.93	0.00	△ 158 火鍋	0.28	106.78	-0.28
△ 335 有線電視租用費	0.38	99.51	0.00	217 電冰箱	0.13	99.99	-0.30
336 相片沖洗及照像費	0.03	101.62	0.00	◎ 145 其他包裝飲料(豆類、雜糧飲料等)	0.10	102.92	-0.31
339 其他娛樂服務費(影碟租金、網咖費用等)	0.25	105.09	0.00	222 飲用水設備	0.07	99.96	-0.32
357 其他個人照顧服務(不含醫療看護)	0.86	104.66	0.00	2 糯米	0.02	94.72	-0.33
△ 358 洗、剪髮	0.28	102.98	0.00	313 消耗性電腦器材	0.04	106.55	-0.34
359 染、燙髮	0.25	103.95	0.00	◎ 11 豬肉	0.95	104.32	-0.35
360 其他理容服務費(做臉、塑身等)	0.20	105.51	0.00	331 旅館住宿費	1.10	94.43	-0.36
362 婚喪喜慶費用	0.63	101.39	0.00	289 隱形眼鏡	0.06	98.10	-0.39
363 土地代書費	0.10	100.23	0.00	△ 152 其他調理食品(雞塊、調理包等)	0.09	100.05	-0.40
364 金融服務支出	0.07	100.00	0.00	△ 59 其他筍菜(大心菜、球莖甘藍、芽菜類等)	0.01	86.41	-0.43

表14-3

三、7月CPI查價項目較上月變動率(%；105年=100；續完)：

查價項目	權數	指數	變動率	查價項目	權數	指數	變動率
252 客運汽車票	0.12	115.82	-0.44	△ 139 碳酸飲料	0.07	96.82	-1.89
△ 361 婚喪喜慶用品	0.27	102.81	-0.44	31 黃花魚	0.02	103.31	-2.06
241 汽車	3.15	97.76	-0.47	◎ 169 餅乾	0.27	97.46	-2.07
△ 129 醬油	0.07	105.20	-0.48	△ 166 甜品	0.05	100.02	-2.08
△ 40 其他魚類(紅目鱧、草魚、旗魚等)	0.09	109.52	-0.50	△ 167 巧克力	0.04	103.29	-2.16
42 小魚乾	0.06	104.85	-0.53	312 其他電腦設備及軟體	0.39	103.56	-2.21
174 男上衣	0.30	97.41	-0.54	△ 27 虱目魚	0.06	102.87	-2.22
213 其他家具(梳粧台、嬰兒床、整理箱等)	0.08	102.63	-0.55	227 照明燈管及燈泡	0.05	88.68	-2.29
220 烹飪小家電	0.05	97.31	-0.58	189 男鞋	0.37	97.56	-2.31
326 其他娛樂用品及設備(影音碟片、望遠鏡、棋牌具等)	0.25	101.95	-0.59	172 男西裝	0.04	100.98	-2.36
211 桌椅	0.14	100.85	-0.60	△ 37 蝦蟹類	0.23	103.42	-2.57
286 其他藥品(止痛藥、避孕藥等)	0.08	100.20	-0.61	184 嬰兒衣著	0.03	93.44	-2.59
320 運動用具	0.28	101.45	-0.62	204 床包(單)組、毯子及涼被	0.19	100.56	-2.61
311 電腦	0.97	97.85	-0.63	35 新鮮小卷	0.05	110.80	-2.65
173 男外套	0.19	101.86	-0.65	△ 140 包裝咖啡飲料	0.05	100.87	-2.73
177 其他男衣著(襪子、泳褲、睡衣等)	0.04	96.84	-0.67	175 男褲	0.28	102.33	-2.73
182 女用內衣褲	0.28	101.30	-0.69	191 童鞋	0.15	93.61	-2.88
△ 109 蓮霧	0.02	94.75	-0.70	185 童上衣	0.13	99.97	-3.40
209 櫥櫃	0.19	102.15	-0.72	233 家事服務費	0.18	101.30	-3.58
◎ 44 魚漿製品	0.21	106.15	-0.73	△ 180 女上衣	0.58	92.65	-3.59
194 其他配件(帽子、皮帶等)	0.18	102.27	-0.75	186 童褲(裙)	0.05	100.95	-4.09
△ 92 乾豆(花生、紅豆、綠豆等)	0.09	98.01	-0.76	332 遊樂場入場費	0.17	94.25	-4.69
215 空氣淨化及除濕設備	0.14	102.93	-0.76	◎ 107 梨子	0.35	91.36	-5.38
291 其他醫療保健用品(耳溫槍、眼鏡清潔劑等)	0.24	101.97	-0.80	181 女褲(裙)	0.49	96.00	-5.53
55 芋	0.02	80.97	-0.81	△ 34 肉魚	0.03	118.30	-6.33
◎ 170 糕餅點心	0.32	103.80	-0.81	△ 54 竹筍	0.08	88.49	-6.79
344 美容(髮)器材	0.08	91.99	-0.90	356 保母費	0.41	91.69	-8.36
△ 168 糖果	0.05	101.60	-0.91	◎ 118 其他水果(榴槤、百香果、椰子、柚子等)	0.09	106.40	-8.43
△ 116 桃子	0.10	102.01	-0.93	178 女洋裝	0.14	93.45	-9.37
352 金飾及珠寶	0.57	96.27	-0.93	△ 111 葡萄	0.14	85.38	-11.35
△ 144 礦泉水	0.05	97.83	-0.99	◎ 108 番石榴	0.13	66.75	-13.99
8 麥片(粉)	0.05	103.00	-1.01	△ 98 火龍果	0.18	59.97	-16.07
△ 348 牙膏、牙粉	0.14	101.25	-1.01	◎ 110 芒果	0.45	59.39	-18.16
179 女外套	0.39	97.52	-1.12	△ 99 櫻桃	0.13	76.34	-20.38
◎ 171 其他休閒食品(洋芋片、口香糖、瓜子等)	0.25	103.42	-1.14	341 檳榔	0.22	112.45	-20.40
9 麵粉、調製麵粉	0.02	102.73	-1.15	說明：1. 蔬菜受颱風及高溫炎熱影響，量縮價揚；適逢暑期旅遊旺季，機票及國外旅遊團費調漲；水果價跌及服飾降價促銷。			
◎ 103 柳丁	0.01	78.91	-1.18	2. 未列示棗子、柑橘及柿子3項本月非屬產季水果。			
208 沙發	0.15	100.54	-1.18	3. 釋迦上月非屬產季水果之變動率以0標示。			
176 男用內衣褲	0.09	98.01	-1.19	4. ◎為每月至少購買1次；△為每季(不含每月)至少購買1次；無符號為每季購買不到1次。			
36 烏賊	0.05	114.81	-1.22				
◎ 30 鮭魚	0.10	102.15	-1.23				
210 床(床墊)	0.24	102.82	-1.25				
◎ 5 麵條	0.10	100.86	-1.27				
183 其他女衣著(睡衣、孕婦裝、泳衣、襪子等)	0.14	98.66	-1.39				
354 皮包及行李箱	0.67	98.57	-1.48				
◎ 104 奇異果	0.06	98.69	-1.60				
24 白帶魚	0.05	106.48	-1.64				
322 電子遊樂器軟硬體設備及配件	0.06	97.41	-1.69				
337 視唱中心費用	0.09	103.13	-1.70				
◎ 123 發酵乳及優格	0.14	100.97	-1.89				

表14-4

四、7月CPI查價項目較上年同月變動率(%；105年=100)：

查價項目	權數	指數	變動率	查價項目	權數	指數	變動率
258 郵資	0.03	144.28	44.28	141 咖啡包(粉、豆)	0.14	104.38	4.44
△ 340 香菸	1.34	136.54	36.23	△ 45 其他加工水產品(鹹魚、魚鬆、魷魚乾等)	0.15	109.98	4.41
◎ 75 小黃瓜	0.06	98.55	35.04	△ 109 蓮霧	0.02	94.75	4.38
249 柴油	0.02	136.48	30.19	172 男西裝	0.04	100.98	4.35
◎ 20 雞蛋	0.23	99.76	27.88	207 其他家用紡織品(窗簾布、椅墊、桌巾等)	0.14	106.17	4.22
◎ 246 92無鉛汽油	0.41	130.08	25.00	△ 347 沐浴用品	0.26	105.19	4.18
◎ 247 95無鉛汽油	1.90	128.00	23.37	△ 18 貢丸	0.06	104.92	4.17
△ 248 98無鉛汽油	0.24	125.44	21.68	△ 113 香瓜	0.08	93.20	4.17
341 檳榔	0.22	112.45	19.17	330 藝文休閒活動及運動競賽入場券	0.07	104.93	4.13
237 桶裝瓦斯	0.26	119.96	17.61	◎ 6 麵包	0.54	107.51	4.11
△ 34 肉魚	0.03	118.30	14.77	323 寵物及其必需品(含設備)	0.42	103.18	4.10
◎ 137 包裝茶飲料	0.24	106.59	14.69	28 石斑魚	0.05	108.32	3.95
◎ 61 小白菜	0.03	100.53	13.44	◎ 1 米	0.37	102.44	3.93
◎ 63 青江白菜	0.02	98.03	12.03	322 電子遊樂器軟硬體設備及配件	0.06	97.41	3.85
△ 56 薑	0.02	110.02	12.00	19 其他肉類製品(火腿、臘肉、肉類罐頭等)	0.05	107.20	3.64
△ 80 茄子	0.04	90.94	11.09	368 其他費用(複印費、刻印費等)	0.23	103.64	3.64
256 機票	1.22	120.53	10.54	320 運動用具	0.28	101.45	3.59
△ 345 衛生紙、面紙及紙巾	0.40	109.62	9.70	24 白帶魚	0.05	106.48	3.58
283 外用藥	0.12	110.93	9.24	14 其他家畜(羊肉)	0.04	107.91	3.56
△ 77 絲瓜	0.05	85.73	9.13	◎ 161 在外點用之咖啡、飲料	0.48	105.03	3.52
◎ 64 空心菜	0.03	89.05	8.93	333 國外旅遊團費	2.03	113.47	3.47
185 童上衣	0.13	99.97	8.35	◎ 15 雞肉	0.89	102.07	3.40
282 胃腸藥	0.04	109.21	8.12	◎ 38 蛤蜊	0.08	143.60	3.39
127 其他食用油(橄欖油、葵花籽油、葡萄籽油等)	0.16	106.72	7.28	◎ 44 魚漿製品	0.21	106.15	3.38
22 嘉臘魚、赤鯨	0.02	115.39	7.24	223 其他家庭耐久設備(熨斗、烘碗機等)	0.29	103.81	3.37
186 童褲(裙)	0.05	100.95	7.20	215 空氣淨化及除濕設備	0.14	102.93	3.31
◎ 118 其他水果(榴槤、百香果、椰子、柚子等)	0.09	106.40	6.42	218 電扇	0.03	104.42	3.20
25 土魷、馬加魚	0.05	108.73	6.38	◎ 156 中式米食	1.98	104.85	3.07
◎ 272 診所掛號費	0.27	114.37	6.27	8 麥片(粉)	0.05	103.00	3.02
◎ 26 吳郭魚	0.11	101.64	6.08	194 其他配件(帽子、皮帶等)	0.18	102.27	3.02
31 黃花魚	0.02	103.31	6.01	△ 351 其他美容及衛生用品(牙刷、牙線及化妝棉等)	0.23	100.70	2.97
△ 40 其他魚類(紅目鱧、草魚、旗魚等)	0.09	109.52	6.01	△ 165 冰品	0.07	102.24	2.95
△ 236 天然瓦斯	0.15	115.61	6.01	◎ 148 麵類調理食品	0.20	101.43	2.94
173 男外套	0.19	101.86	5.92	339 其他娛樂服務費(影碟租金、網咖費用等)	0.25	105.09	2.87
◎ 121 鮮奶	0.45	115.13	5.83	138 茶葉(粉、包、精)	0.23	101.86	2.82
119 蜜餞	0.03	115.80	5.73	149 肉鬆	0.05	103.25	2.77
301 公立高中高職學雜費	0.07	105.66	5.66	131 蜂蜜、果醬	0.03	102.28	2.76
175 男褲	0.28	102.33	5.64	△ 158 火鍋	0.28	106.78	2.76
36 烏賊	0.05	114.81	5.55	△ 132 其他調味品(調味醬、醋、高湯罐頭等)	0.13	104.66	2.75
179 女外套	0.39	97.52	5.42	△ 32 鱈魚	0.13	105.74	2.74
△ 69 莧菜	0.02	94.07	5.35	◎ 232 其他家用品(保鮮膜、菜刀、殺蟲劑等)	0.50	102.16	2.69
△ 130 糖	0.03	111.59	5.09	308 語言學習費	0.08	103.92	2.57
◎ 123 發酵乳及優格	0.14	100.97	4.89	355 其他個人隨身用品(太陽眼鏡、傘等)	0.33	101.62	2.55
△ 144 礦泉水	0.05	97.83	4.79	231 清潔用具	0.11	101.40	2.53
△ 229 衣服清潔劑	0.31	104.60	4.76	◎ 171 其他休閒食品(洋芋片、口香糖、瓜子等)	0.25	103.42	2.51
△ 271 醫院掛號費	0.16	106.20	4.67	9 麵粉、調製麵粉	0.02	102.73	2.45
35 新鮮小卷	0.05	110.80	4.62	△ 361 婚喪喜慶用品	0.27	102.81	2.45
126 沙拉油、調理油	0.05	106.73	4.55	◎ 162 其他家外食物(鹽酥雞、蚵仔麵線、臭豆腐等)	0.40	105.10	2.44
◎ 72 其他葉菜(芥菜、茼蒿、油菜等)	0.03	90.88	4.53	202 水電工工資	0.31	103.15	2.42
143 運動及機能性飲料	0.03	101.08	4.48	△ 29 秋刀魚	0.04	107.09	2.39

表14-5

四、7月CPI查價項目較上年同月變動率(%；105年=100；續1)：

查價項目	權數	指數	變動率	查價項目	權數	指數	變動率
◎ 70 甘薯葉	0.03	85.66	2.32	336 相片沖洗及照像費	0.03	101.62	1.28
△ 68 芥藍菜	0.01	95.52	2.29	243 自行車	0.11	102.75	1.26
◎ 160 中式以外料理	0.66	104.19	2.25	242 機車	0.76	100.03	1.23
318 樂器	0.18	99.70	2.24	252 客運汽車票	0.12	115.82	1.23
◎ 154 西式早點	0.46	103.39	2.22	314 紙製品	0.05	102.41	1.21
△ 116 桃子	0.10	102.01	2.20	42 小魚乾	0.06	104.85	1.19
◎ 159 中式餐廳料理	1.37	104.35	2.19	193 其他衣著服務(男、女裝定製工資、衣著修補費等)	0.03	106.92	1.17
183 其他女衣著(睡衣、孕婦裝、泳衣、襪子等)	0.14	98.66	2.17	357 其他個人照顧服務(不含醫療看護)	0.86	104.66	1.17
41 其他貝類及水產品(海參、蜆、海瓜子等)	0.07	111.13	2.14	352 金飾及珠寶	0.57	96.27	1.15
210 床(床墊)	0.24	102.82	2.13	◎ 153 中式早點	0.49	103.18	1.12
292 教科書	0.44	103.60	2.12	274 病房自付費	0.20	102.43	1.11
326 其他娛樂用品及設備(影音碟片、望遠鏡、棋牌具等)	0.25	101.95	2.12	188 學生制服	0.09	102.51	1.10
313 消耗性電腦器材	0.04	106.55	2.11	296 期刊	0.04	102.01	1.09
89 乾香菇	0.11	103.82	2.08	△ 37 蝦蟹類	0.23	103.42	1.08
△ 239 家庭用電	1.27	112.32	2.05	302 私立高中高職學雜費	0.21	101.00	1.06
310 其他補習費	0.05	103.45	2.03	△ 348 牙膏、牙粉	0.14	101.25	1.06
◎ 100 香蕉	0.06	48.05	2.02	△ 21 其他蛋類(皮蛋、鹹鴨蛋等)	0.05	100.41	1.03
197 門窗設備	0.10	102.67	2.00	228 燈具、燈飾	0.03	102.35	1.01
346 紙尿布(褲)	0.19	102.31	1.98	201 油漆工資	0.19	102.14	1.00
349 衛生棉	0.09	103.57	1.95	306 國中課業補習費	0.77	102.11	0.99
◎ 93 豆類製品	0.21	105.38	1.90	39 蚵(牡蠣)	0.05	92.46	0.98
213 其他家具(梳粧台、嬰兒床、整理箱等)	0.08	102.63	1.89	195 住宅租金	14.26	101.91	0.97
307 高中以上課業補習費	0.49	104.01	1.89	329 電影票	0.08	101.59	0.94
198 衛浴器材	0.05	102.73	1.87	150 肉乾	0.06	102.95	0.93
136 其他酒	0.31	101.68	1.84	305 安親課輔費	0.67	101.07	0.88
△ 7 蛋糕	0.28	102.59	1.77	363 土地代書費	0.10	100.23	0.86
◎ 157 中式麵食	1.00	103.72	1.77	164 學生營養午餐	0.14	102.90	0.85
200 其他維修材料(延長線、室內裝潢、地板鋪設材料等)	0.07	102.46	1.77	353 鐘、錶	0.44	100.68	0.84
△ 17 香腸	0.12	105.42	1.73	125 麻油、香油	0.04	104.63	0.80
291 其他醫療保健用品(耳溫槍、眼鏡清潔劑等)	0.24	101.97	1.69	△ 315 其他文具(筆、釘書機等)	0.13	101.38	0.79
209 櫥櫃	0.19	102.15	1.68	290 復健器具	0.06	101.10	0.76
221 瓦斯爐、排油煙機	0.05	101.32	1.66	◎ 275 其他自付費(處方藥品自付費、手術費及檢驗費等)	0.34	101.68	0.74
△ 139 碳酸飲料	0.07	96.82	1.62	277 醫療看護費	0.05	101.28	0.73
217 電冰箱	0.13	99.99	1.60	356 保母費	0.41	91.69	0.73
◎ 147 米類調理食品	0.16	103.38	1.59	287 其他保健食品(卵磷脂、蜆精、酵母粉等)	0.67	101.29	0.71
187 兒童內衣褲及其他(內衣(褲)、泳衣(褲)等)	0.04	96.49	1.59	286 其他藥品(止痛藥、避孕藥等)	0.08	100.20	0.69
◎ 155 西式速食	0.23	104.42	1.56	△ 90 海帶、紫菜	0.05	102.64	0.68
177 其他男衣著(襪子、泳褲、睡衣等)	0.04	96.84	1.55	190 女鞋	0.48	107.70	0.62
203 其他工資(水泥工資、木工工資等)	0.34	100.93	1.55	276 假牙及矯正費	0.57	101.61	0.62
265 汽車保養及修理	1.01	104.01	1.55	293 考試用書及參考書	0.13	99.60	0.59
△ 168 糖果	0.05	101.60	1.54	91 蔬菜罐頭	0.05	103.81	0.58
233 家事服務費	0.18	101.30	1.50	281 感冒藥	0.03	103.35	0.58
264 汽、機車零配件(不含輪胎)	0.15	102.09	1.48	360 其他美容服務費(做臉、塑身等)	0.20	105.51	0.57
◎ 151 熟食肉類	0.26	103.37	1.43	216 洗衣及乾衣設備	0.15	102.67	0.55
199 塗料	0.02	101.98	1.43	192 洗衣(鞋)工資	0.07	104.32	0.54
337 視唱中心費用	0.09	103.13	1.40	245 其他通訊設備(電話機、傳真機等)	0.07	99.47	0.53
327 音樂學習費	0.26	102.52	1.39	257 其他運費(宅急便、一般貨運、機車托運等)	0.25	103.10	0.50
359 染、燙髮	0.25	103.95	1.38	235 其他家庭管理費用(洗水塔、家電維修費、開(配)鎖費等)	0.05	101.18	0.47
◎ 145 其他包裝飲料(豆類、雜糧飲料等)	0.10	102.92	1.30	298 私立幼兒園學雜費	0.38	100.79	0.45
325 盆栽及園藝用品	0.11	101.81	1.29	△ 358 洗、剪髮	0.28	102.98	0.45

表14-6

四、7月CPI查價項目較上年同月變動率(%；105年=100；續2)：

查價項目	權數	指數	變動率	查價項目	權數	指數	變動率
367 考試報名費	0.03	100.49	0.43	◎ 170 糕餅點心	0.32	103.80	-0.21
294 一般書籍	0.15	100.46	0.42	△ 13 牛肉、牛內臟	0.40	101.98	-0.24
△ 4 速食麵	0.08	102.02	0.41	△ 278 其他醫療費(民俗及美容醫療等健保不給付之醫療項目)	0.11	100.52	-0.35
163 幼兒園點心費	0.11	100.44	0.39	43 魚貝罐頭	0.04	100.46	-0.37
△ 10 其他穀類及其製品(芝麻、麵筋、水餃皮等)	0.09	102.97	0.38	176 男用內衣褲	0.09	98.01	-0.37
△ 267 停車費	0.46	102.50	0.32	△ 134 啤酒	0.28	98.85	-0.42
△ 254 火車票	0.49	100.50	0.29	12 豬內臟	0.04	100.43	-0.43
300 國中學雜費	0.07	100.55	0.28	△ 57 茭白筍	0.02	95.95	-0.43
122 奶粉	0.29	100.43	0.27	328 其他技藝學習費(舞蹈、繪畫等)	0.32	99.83	-0.44
△ 142 果蔬汁	0.10	101.14	0.25	◎ 5 麵條	0.10	100.86	-0.47
311 電腦	0.97	97.85	0.23	316 家用音響產品及影碟機	0.15	103.48	-0.47
◎ 104 奇異果	0.06	98.69	0.18	146 其他沖泡飲料材料(麥芽飲品、可可、薏仁粉等)	0.08	102.07	-0.49
135 高粱酒	0.12	101.78	0.17	128 鹽、甘味調味料	0.02	101.16	-0.57
365 人身保險	4.45	99.86	0.17	181 女褲(裙)	0.49	96.00	-0.63
206 毛巾	0.06	102.31	0.16	263 汽、機車輪胎	0.15	96.55	-0.64
268 車輛通行費	0.16	101.03	0.13	270 其他(拋錨拖吊費、租車費、駕照費等)	0.20	99.28	-0.66
208 沙發	0.15	100.54	0.10	△ 152 其他調理食品(雞塊、調理包等)	0.09	100.05	-0.68
362 婚喪喜慶費用	0.63	101.39	0.09	334 國內旅遊團費	0.57	104.06	-0.69
299 小學學雜費	0.03	100.22	0.08	205 枕頭、被胎	0.17	99.67	-0.75
354 皮包及行李箱	0.67	98.57	0.08	288 一般眼鏡	0.28	97.36	-0.83
△ 124 其他乳製品(調味乳、鮮奶油、乾酪等)	0.11	102.75	0.07	3 米粉、粿條及其他米類製品	0.03	103.89	-0.86
226 茶具	0.06	104.30	0.07	◎ 30 鮭魚	0.10	102.15	-0.88
266 機(自行)車修理費	0.32	100.07	0.07	279 中藥材	0.24	101.01	-0.90
224 餐具	0.04	101.24	0.06	342 彩粧及香水	0.30	98.59	-0.93
△ 238 家庭用水	0.22	100.45	0.03	343 保養品	1.04	101.89	-0.94
16 其他家禽(新鮮鴨肉、鵝肉等)	0.04	98.10	0.02	△ 259 網際網路費	0.59	93.58	-0.99
△ 94 其他加工蔬菜(熟筍、鹹菜、蘿蔔乾等)	0.08	101.23	0.01	289 隱形眼鏡	0.06	98.10	-0.99
234 住宅管理費	0.82	101.07	0.00	△ 129 醬油	0.07	105.20	-1.05
△ 240 垃圾清潔費	0.07	100.00	0.00	120 其他加工水果(葡萄乾、水果罐頭等)	0.04	102.35	-1.09
250 其他油料(潤滑油、機油等)	0.05	101.27	0.00	55 芋	0.02	80.97	-1.14
△ 251 公共汽車票	0.16	99.53	0.00	220 烹飪小家電	0.05	97.31	-1.17
△ 253 計程車資	0.38	99.88	0.00	211 桌椅	0.14	100.85	-1.27
◎ 261 固網電話費	0.32	100.18	0.00	280 中式成藥及方劑	0.12	99.66	-1.27
262 其他電訊服務費(電話裝置費、網際網路設定費等)	0.01	100.00	0.00	321 玩具	0.32	97.02	-1.28
269 車輛檢驗費	0.04	100.00	0.00	324 鮮花	0.13	100.89	-1.46
◎ 273 門診基本部分負擔	0.35	104.59	0.00	◎ 169 餅乾	0.27	97.46	-1.54
284 維他命	0.20	101.88	0.00	212 家用裝飾品	0.02	99.37	-1.57
◎ 295 報紙	0.06	100.00	0.00	204 床包(單)組、毯子及涼被	0.19	100.56	-1.79
297 公立幼兒園學雜費	0.04	100.00	0.00	214 冷暖氣設備	0.27	98.88	-1.89
364 金融服務支出	0.07	100.00	0.00	2 糯米	0.02	94.72	-1.91
196 學校住宿費	0.37	100.56	-0.01	△ 59 其他莖菜(大心菜、球莖甘藍、芽菜類等)	0.01	86.41	-1.91
303 公立大專學雜費	0.25	100.05	-0.02	241 汽車	3.15	97.76	-1.91
◎ 87 菇類	0.09	94.41	-0.03	344 美容(髮)器材	0.08	91.99	-2.01
338 運動費用	0.25	100.73	-0.03	△ 140 包裝咖啡飲料	0.05	100.87	-2.13
133 米酒	0.03	100.20	-0.05	312 其他電腦設備及軟體	0.39	103.56	-2.14
309 電腦學習費	0.01	100.27	-0.05	◎ 86 玉米	0.03	89.24	-2.21
◎ 11 豬肉	0.95	104.32	-0.11	△ 33 鱸魚	0.05	100.78	-2.24
304 私立大專學雜費	0.95	99.88	-0.12	△ 180 女上衣	0.58	92.65	-2.25
△ 335 有線電視租用費	0.38	99.51	-0.19	331 旅館住宿費	1.10	94.43	-2.39
219 熱水器	0.08	99.66	-0.20	230 廚廁清潔劑	0.13	98.40	-2.48

四、7月CPI查價項目較上年同月變動率(%；105年=100；續完)：

查價項目	權數	指數	變動率	查價項目	權數	指數	變動率
285 燕窩、雞精	0.13	101.72	-2.69	△ 78 苦瓜	0.06	69.57	-12.47
174 男上衣	0.30	97.41	-2.77	114 哈密瓜	0.04	78.80	-15.20
◎ 88 其他蔬菜(菜豆、南瓜、辣椒等)	0.04	83.80	-2.81	△ 62 包心白菜	0.06	88.65	-15.33
△ 83 豌豆	0.00	88.65	-2.84	◎ 48 其他根菜(甘薯、山藥等)	0.05	88.44	-15.98
△ 166 甜品	0.05	100.02	-2.85	◎ 101 鳳梨	0.13	77.06	-17.78
189 男鞋	0.37	97.56	-2.95	△ 82 甜椒(含青椒)	0.03	87.09	-18.01
◎ 110 芒果	0.45	59.39	-3.26	△ 97 小番茄	0.04	71.44	-18.60
△ 350 洗髮精、潤絲精	0.38	101.57	-3.46	◎ 105 木瓜	0.09	70.43	-20.90
191 童鞋	0.15	93.61	-3.47	△ 52 青蒜	0.02	93.53	-23.46
23 鮑魚	0.11	101.68	-3.72	◎ 60 甘藍菜(高麗菜)	0.18	76.72	-25.66
319 數位照相機及攝影機	0.17	98.66	-3.79	◎ 112 西瓜	0.21	82.14	-26.37
366 產物保險	0.20	93.12	-3.83	△ 53 蒜頭	0.03	61.29	-30.05
△ 167 巧克力	0.04	103.29	-3.96	△ 81 番茄	0.04	72.03	-36.21
◎ 66 菠菱菜	0.01	124.93	-3.97	◎ 103 柳丁	0.01	78.91	-38.98
△ 27 虱目魚	0.06	102.87	-4.53	△ 65 芹菜	0.02	92.94	-47.16
182 女用內衣褲	0.28	101.30	-4.61	說明：1. 香菸、油料費、機票及燃氣價格調漲；蛋類、乳類與穀類及其製品價格上揚；蔬菜、水果、行動通訊費及3C消費性電子產品價格較上年為低。 2. 未列示棗子、柑橘及柿子3項本月非屬產季水果。 3. ◎為每月至少購買1次；△為每季(不含每月)至少購買1次；無符號為每季購買不到1次。			
222 飲用水設備	0.07	99.96	-4.74				
225 鍋具	0.11	96.69	-4.76				
△ 111 葡萄	0.14	85.38	-5.07				
△ 71 韭菜(花)	0.02	91.89	-5.14				
△ 74 大黃瓜	0.03	83.62	-5.16				
◎ 51 蔥	0.03	89.08	-5.19				
△ 84 敏豆	0.03	110.93	-5.43				
◎ 46 蘿蔔	0.03	94.55	-5.52				
◎ 260 行動通訊費	1.95	92.82	-5.56				
332 遊樂場入場費	0.17	94.25	-5.61				
58 蘆筍	0.01	96.84	-5.81				
◎ 47 胡蘿蔔	0.03	68.16	-5.92				
178 女洋裝	0.14	93.45	-6.14				
◎ 115 蘋果	0.09	85.61	-6.30				
184 嬰兒衣著	0.03	93.44	-6.30				
△ 49 馬鈴薯	0.02	90.92	-6.79				
△ 76 冬瓜	0.01	76.95	-7.02				
227 照明燈管及燈泡	0.05	88.68	-7.25				
◎ 85 綠花椰菜	0.02	91.53	-7.26				
△ 98 火龍果	0.18	59.97	-7.70				
△ 92 乾豆(花生、紅豆、綠豆等)	0.09	98.01	-7.75				
79 扁蒲	0.02	92.30	-7.79				
◎ 108 番石榴	0.13	66.75	-7.87				
317 電視機	0.58	86.67	-8.17				
◎ 50 洋蔥	0.02	86.57	-8.28				
△ 255 捷運車票	0.19	91.49	-8.54				
△ 73 白花椰菜	0.02	110.22	-8.58				
△ 106 荔枝	0.06	93.96	-8.70				
◎ 67 萵苣菜	0.04	98.04	-8.71				
96 釋迦	0.01	114.87	-9.82				
244 行動電話	0.42	83.87	-11.22				
◎ 107 梨子	0.35	91.36	-11.40				
△ 54 竹筍	0.08	88.49	-11.90				
△ 99 櫻桃	0.13	76.34	-12.24				

五、 1-7月CPI查價項目較上年同期變動率(%；105年=100)：

查價項目	權數	指數	變動率	查價項目	權數	指數	變動率
258 郵資	0.03	144.28	44.28	14 其他家畜(羊肉)	0.04	107.63	3.97
△ 340 香菸	1.34	136.05	35.83	△ 37 蝦蟹類	0.23	108.67	3.90
◎ 38 蛤蜊	0.08	145.01	21.84	◎ 51 蔥	0.04	68.46	3.88
249 柴油	0.02	129.64	17.87	207 其他家用紡織品(窗簾布、椅墊、桌巾等)	0.14	105.02	3.85
◎ 88 其他蔬菜(菜豆、南瓜、辣椒等)	0.04	97.13	17.04	330 藝文休閒活動及運動競賽入場券	0.07	104.87	3.82
◎ 246 92無鉛汽油	0.41	124.44	14.90	△ 271 醫院掛號費	0.16	104.92	3.67
◎ 247 95無鉛汽油	1.90	122.80	14.02	213 其他家具(梳粧台、嬰兒床、整理箱等)	0.08	103.40	3.61
◎ 75 小黃瓜	0.04	80.20	13.73	24 白帶魚	0.05	106.21	3.55
237 桶裝瓦斯	0.26	120.12	13.48	360 其他理容服務費(做臉、塑身等)	0.20	105.14	3.53
△ 34 肉魚	0.03	117.59	13.46	△ 347 沐浴用品	0.26	104.37	3.49
△ 248 98無鉛汽油	0.24	120.61	12.86	175 男褲	0.28	102.09	3.47
△ 56 薑	0.02	105.53	9.37	194 其他配件(帽子、皮帶等)	0.18	102.33	3.43
△ 78 苦瓜	0.04	80.86	9.29	△ 18 貢丸	0.06	103.89	3.42
283 外用藥	0.12	109.14	8.08	◎ 70 甘薯葉	0.02	77.26	3.36
185 童上衣	0.13	102.74	8.07	◎ 137 包裝茶飲料	0.24	104.78	3.36
△ 236 天然瓦斯	0.15	112.96	7.85	172 男西裝	0.04	100.80	3.24
◎ 121 鮮奶	0.45	111.33	7.61	◎ 15 雞肉	0.89	103.29	3.23
△ 74 大黃瓜	0.02	82.32	7.52	41 其他貝類及水產品(海參、蜆、海瓜子等)	0.07	110.84	3.19
173 男外套	0.19	103.76	7.46	252 客運汽車票	0.12	116.18	3.18
◎ 86 玉米	0.04	83.54	7.42	◎ 171 其他休閒食品(洋芋片、口香糖、瓜子等)	0.25	102.71	3.17
◎ 60 甘藍菜(高麗菜)	0.16	63.36	7.32	△ 17 香腸	0.12	104.68	3.14
22 嘉臘魚、赤鯨	0.02	114.10	6.72	△ 144 礦泉水	0.05	99.91	3.09
△ 40 其他魚類(紅目鱧、草魚、旗魚等)	0.09	108.76	6.72	179 女外套	0.39	99.27	3.09
△ 84 敏豆	0.03	90.73	6.54	△ 158 火鍋	0.28	106.43	3.07
119 蜜餞	0.03	113.57	6.49	337 視唱中心費用	0.09	104.62	3.02
◎ 20 雞蛋	0.23	96.37	6.20	355 其他個人隨身用品(太陽眼鏡、傘等)	0.33	102.00	2.99
△ 130 糖	0.03	109.86	6.19	△ 116 桃子	0.07	104.00	2.98
△ 345 衛生紙、面紙及紙巾	0.40	104.74	6.17	313 消耗性電腦器材	0.04	106.17	2.98
79 扁蒲	0.01	84.68	6.06	343 保養品	1.04	103.16	2.93
28 石斑魚	0.05	109.26	5.89	△ 29 秋刀魚	0.04	106.24	2.87
36 烏賊	0.05	114.22	5.88	◎ 104 奇異果	0.05	100.67	2.87
35 新鮮小卷	0.05	112.84	5.86	◎ 162 其他家外食物(鹽酥雞、蚵仔麵線、臭豆腐等)	0.40	104.58	2.80
△ 76 冬瓜	0.01	86.71	5.85	368 其他費用(複印費、刻印費等)	0.23	102.75	2.75
301 公立高中高職學雜費	0.07	105.66	5.66	◎ 161 在外點用之咖啡、飲料	0.48	104.74	2.73
25 土魷、馬加魚	0.05	111.46	5.62	42 小魚乾	0.06	104.22	2.71
186 童褲(裙)	0.05	101.21	5.48	△ 71 韭菜(花)	0.02	90.35	2.68
◎ 272 診所掛號費	0.27	110.77	5.48	323 寵物及其必需品(含設備)	0.42	102.44	2.67
△ 77 絲瓜	0.04	80.00	5.37	216 洗衣及乾衣設備	0.15	102.73	2.63
◎ 46 蘿蔔	0.05	81.19	5.36	△ 32 鱈魚	0.13	105.42	2.62
282 胃腸藥	0.04	106.42	5.16	◎ 156 中式米食	1.98	104.10	2.60
◎ 118 其他水果(榴槤、百香果、椰子、柚子等)	0.05	102.83	5.11	△ 132 其他調味品(調味醬、醋、高湯罐頭等)	0.13	103.13	2.54
190 女鞋	0.48	108.14	4.94	339 其他娛樂服務費(影碟租金、網咖費用等)	0.25	104.34	2.54
◎ 6 麵包	0.54	106.69	4.54	◎ 170 糕餅點心	0.32	103.86	2.53
19 其他肉類製品(火腿、臘肉、肉類罐頭等)	0.05	107.04	4.42	△ 59 其他筍菜(大心菜、球莖甘藍、芽菜類等)	0.02	86.39	2.48
◎ 44 魚漿製品	0.21	106.33	4.16	△ 10 其他穀類及其製品(芝麻、麵筋、水餃皮等)	0.09	102.84	2.47
127 其他食用油(橄欖油、葵花籽油、葡萄籽油等)	0.16	104.02	4.13	210 床(床墊)	0.24	103.50	2.37
126 沙拉油、調理油	0.05	103.70	4.10	307 高中以上課業補習費	0.49	103.93	2.37
256 機票	1.22	106.43	4.07	◎ 26 吳郭魚	0.11	100.49	2.35
357 其他個人照顧服務(不含醫療看護)	0.86	107.20	4.04	308 語言學習費	0.08	103.50	2.33
△ 45 其他加工水產品(鹹魚、魚鬆、魷魚乾等)	0.15	108.93	4.02	◎ 232 其他家用用品(保鮮膜、菜刀、殺蟲劑等)	0.50	101.67	2.32

表14-9

五、1-7月CPI查價項目較上年同期變動率(%；105年=100；續1)：

查價項目	權數	指數	變動率	查價項目	權數	指數	變動率
△ 361 婚喪喜慶用品	0.27	102.92	2.32	△ 57 茭白筍	0.02	98.95	1.23
◎ 147 米類調理食品	0.16	102.99	2.28	△ 7 蛋糕	0.28	101.89	1.22
209 櫥櫃	0.19	102.46	2.26	◎ 1 米	0.37	100.96	1.20
◎ 93 豆類製品	0.21	104.64	2.22	91 蔬菜罐頭	0.05	103.04	1.18
◎ 273 門診基本部分負擔	0.35	104.59	2.22	136 其他酒	0.31	101.23	1.17
265 汽車保養及修理	1.01	104.16	2.15	359 染、燙髮	0.25	103.07	1.17
320 運動用具	0.28	100.65	2.15	208 沙發	0.15	101.55	1.16
183 其他女衣著(睡衣、孕婦裝、泳衣、襪子等)	0.14	98.53	2.12	△ 315 其他文具(筆、釘書機等)	0.13	101.26	1.16
217 電冰箱	0.13	100.60	2.10	314 紙製品	0.05	101.64	1.12
9 麵粉、調製麵粉	0.02	102.08	2.08	226 茶具	0.06	103.15	1.11
215 空氣淨化及除濕設備	0.14	102.40	2.07	289 隱形眼鏡	0.06	98.94	1.10
218 電扇	0.03	103.43	2.07	◎ 275 其他自付費(處方藥品自付費、手術費及檢驗費等)	0.34	101.90	1.06
◎ 160 中式以外料理	0.66	103.58	2.05	302 私立高中高職學雜費	0.21	101.00	1.06
◎ 151 熟食肉類	0.26	103.61	2.00	243 自行車	0.11	102.31	1.05
202 水電工資	0.31	102.62	1.99	326 其他娛樂用品及設備(影音碟片、望遠鏡、棋牌具等)	0.25	101.53	1.04
193 其他衣著服務(男、女裝定製工資、衣著修補費等)	0.03	106.72	1.98	△ 129 醬油	0.07	104.61	1.03
292 教科書	0.44	103.39	1.98	257 其他運費(宅急便、一般貨運、機車托運等)	0.25	102.85	1.03
264 汽、機車零配件(不含輪胎)	0.15	101.85	1.91	△ 358 洗、剪髮	0.28	103.86	1.02
149 肉鬆	0.05	102.59	1.89	△ 81 番茄	0.05	63.40	0.99
◎ 159 中式餐廳料理	1.37	103.69	1.87	201 油漆工資	0.19	101.96	0.99
333 國外旅遊團費	2.03	102.91	1.85	△ 239 家庭用電	1.27	97.62	0.98
198 衛浴器材	0.05	102.44	1.84	◎ 87 菇類	0.08	99.01	0.97
200 其他維修材料(延長線、室內裝潢、地板鋪設材料等)	0.07	102.42	1.82	◎ 123 發酵乳及優格	0.14	101.97	0.97
316 家用音響產品及影碟機	0.15	104.15	1.82	363 土地地書費	0.10	100.34	0.92
192 洗衣(鞋)工資	0.07	104.29	1.77	150 肉乾	0.06	102.23	0.90
228 燈具、燈飾	0.03	102.41	1.77	164 學生營養午餐	0.14	102.90	0.85
141 咖啡包(粉、豆)	0.14	101.00	1.72	195 住宅租金	14.26	101.60	0.84
352 金飾及珠寶	0.57	97.14	1.71	305 安親課輔費	0.67	101.01	0.84
◎ 154 西式早點	0.46	102.46	1.70	203 其他工資(水泥工資、木工工資等)	0.34	100.16	0.81
△ 83 豌豆	0.02	83.29	1.68	△ 267 停車費	0.46	102.43	0.79
△ 229 衣服清潔劑	0.31	102.59	1.67	274 病房自付費	0.20	102.06	0.78
281 感冒藥	0.03	102.60	1.63	△ 134 啤酒	0.28	100.54	0.77
291 其他醫療保健用品(耳溫槍、眼鏡清潔劑等)	0.24	101.87	1.62	3 米粉、麵條及其他米類製品	0.03	102.73	0.74
◎ 85 綠花椰菜	0.04	84.95	1.60	329 電影票	0.08	101.31	0.74
310 其他補習費	0.05	103.16	1.57	◎ 5 麵條	0.10	101.08	0.72
◎ 153 中式早點	0.49	103.02	1.53	224 餐具	0.04	101.46	0.71
322 電子遊樂器軟硬體設備及配件	0.06	97.97	1.52	233 家事服務費	0.18	104.11	0.71
125 麻油、香油	0.04	104.12	1.50	296 期刊	0.04	101.22	0.71
◎ 157 中式麵食	1.00	103.15	1.47	△ 4 速食麵	0.08	101.99	0.69
188 學生制服	0.09	102.09	1.47	△ 124 其他乳製品(調味乳、鮮奶油、乾酪等)	0.11	101.74	0.68
197 門窗設備	0.10	101.97	1.47	△ 140 包裝咖啡飲料	0.05	103.57	0.68
290 復健器具	0.06	101.13	1.43	△ 152 其他調理食品(雞塊、調理包等)	0.09	100.40	0.65
△ 62 包心白菜	0.06	68.54	1.41	306 國中課業補習費	0.77	101.62	0.64
◎ 155 西式速食	0.23	104.25	1.40	8 麥片(粉)	0.05	101.30	0.62
312 其他電腦設備及軟體	0.39	105.24	1.40	△ 166 甜品	0.05	101.70	0.61
89 乾香菇	0.11	103.70	1.39	277 醫療看護費	0.05	101.72	0.61
204 床包(單)組、毯子及涼被	0.19	102.50	1.39	△ 90 海帶、紫菜	0.05	102.38	0.60
◎ 11 豬肉	0.95	104.18	1.31	182 女用內衣褲	0.28	102.38	0.60
354 皮包及行李箱	0.67	100.06	1.29	362 婚喪喜慶費用	0.63	101.52	0.59
336 相片沖洗及照像費	0.03	101.62	1.28	135 高粱酒	0.12	101.46	0.58

表14-10

五、 1-7月CPI查價項目較上年同期變動率(%；105年=100；續2)：

查價項目	權數	指數	變動率	查價項目	權數	指數	變動率
199 塗料	0.02	101.12	0.58	262 其他電訊服務費(電話裝置費、網際網路設定費等)	0.01	100.00	0.00
294 一般書籍	0.15	100.42	0.58	269 車輛檢驗費	0.04	100.00	0.00
◎ 72 其他葉菜(芥菜、茼蒿、油菜等)	0.04	77.18	0.57	◎ 295 報紙	0.06	100.00	0.00
223 其他家庭耐久設備(熨斗、烘碗機等)	0.29	102.33	0.54	297 公立幼兒園學雜費	0.04	100.00	0.00
327 音樂學習費	0.26	101.64	0.54	364 金融服務支出	0.07	100.00	0.00
284 維他命	0.20	100.98	0.51	303 公立大專學雜費	0.25	100.05	-0.02
◎ 148 麵類調理食品	0.20	101.29	0.49	365 人身保險	4.45	99.65	-0.02
276 假牙及矯正費	0.57	101.34	0.48	324 鮮花	0.13	97.65	-0.04
231 清潔用具	0.11	100.62	0.46	43 魚貝罐頭	0.04	100.47	-0.05
268 車輛通行費	0.16	100.13	0.46	220 烹飪小家電	0.05	97.93	-0.07
286 其他藥品(止痛藥、避孕藥等)	0.08	100.49	0.46	131 蜂蜜、果醬	0.03	100.38	-0.10
△ 351 其他美容及衛生用品(牙刷、牙線及化妝棉等)	0.23	100.17	0.46	12 豬內臟	0.04	100.58	-0.11
143 運動及機能性飲料	0.03	100.88	0.45	△ 33 鱸魚	0.05	99.95	-0.12
325 盆栽及園藝用品	0.11	100.67	0.45	304 私立大專學雜費	0.95	99.88	-0.12
298 私立幼兒園學雜費	0.38	100.76	0.44	△ 335 有線電視租用費	0.38	99.58	-0.12
346 紙尿布(褲)	0.19	101.79	0.44	△ 73 白花椰菜	0.05	78.09	-0.15
△ 82 甜椒(含青椒)	0.03	70.50	0.43	338 運動費用	0.25	100.20	-0.15
328 其他技藝學習費(舞蹈、繪畫等)	0.32	100.52	0.40	△ 168 糖果	0.05	100.64	-0.16
367 考試報名費	0.03	100.45	0.39	309 電腦學習費	0.01	99.83	-0.19
221 瓦斯爐、排油煙機	0.05	100.43	0.38	332 遊樂場入場費	0.17	100.43	-0.19
181 女褲(裙)	0.49	98.10	0.37	△ 251 公共汽車票	0.16	99.53	-0.20
318 樂器	0.18	99.15	0.36	△ 278 其他醫療費(民俗及美容醫療等健保不給付之醫療項目)	0.11	100.38	-0.20
△ 21 其他蛋類(皮蛋、鹹鴨蛋等)	0.05	99.92	0.35	△ 165 冰品	0.07	101.28	-0.22
△ 348 牙膏、牙粉	0.14	99.81	0.33	◎ 64 空心菜	0.02	84.54	-0.24
△ 253 計程車資	0.38	100.95	0.31	263 汽、機車輪胎	0.15	96.84	-0.39
△ 254 火車票	0.49	100.55	0.29	311 電腦	0.97	98.60	-0.42
163 幼兒園點心費	0.11	100.33	0.28	219 熱水器	0.08	99.60	-0.46
235 其他家庭管理費用(洗水塔、家電維修費、開(關)續費等)	0.05	101.25	0.28	△ 139 碳酸飲料	0.07	98.70	-0.53
300 國中學雜費	0.07	100.55	0.28	◎ 169 餅乾	0.27	99.40	-0.54
245 其他通訊設備(電話機、傳真機等)	0.07	99.55	0.25	120 其他加工水果(葡萄乾、水果罐頭等)	0.04	102.44	-0.57
334 國內旅遊團費	0.57	102.01	0.23	16 其他家禽(新鮮鴨肉、鵝肉等)	0.04	98.58	-0.60
128 鹽、甘味調味料	0.02	100.50	0.20	187 兒童內衣褲及其他(內衣(褲)、泳衣(褲)等)	0.04	97.09	-0.60
◎ 145 其他包裝飲料(豆類、雜糧飲料等)	0.10	102.77	0.20	△ 68 芥藍菜	0.01	79.81	-0.62
250 其他油料(潤滑油、機油等)	0.05	101.27	0.20	279 中藥材	0.24	101.32	-0.62
△ 13 牛肉、牛內臟	0.40	102.47	0.16	177 其他男衣著(襪子、泳褲、睡衣等)	0.04	96.39	-0.73
△ 94 其他加工蔬菜(熟筍、鹹菜、蘿蔔乾等)	0.08	101.66	0.16	△ 167 巧克力	0.04	102.79	-0.83
△ 142 果蔬汁	0.10	101.52	0.13	138 茶葉(粉、包、精)	0.23	99.60	-0.85
133 米酒	0.03	100.32	0.11	211 桌椅	0.14	101.40	-0.87
299 小學學雜費	0.03	100.22	0.08	205 枕頭、被胎	0.17	99.87	-0.99
222 飲用水設備	0.07	100.74	0.07	31 黃花魚	0.02	104.41	-1.02
122 奶粉	0.29	100.39	0.06	287 其他保健食品(卵磷脂、規精、酵母粉等)	0.67	100.45	-1.02
234 住宅管理費	0.82	101.07	0.05	△ 350 洗髮精、潤絲精	0.38	102.68	-1.05
266 機(自行)車修理費	0.32	100.04	0.04	280 中式成藥及方劑	0.12	99.52	-1.09
△ 238 家庭用水	0.22	100.45	0.03	270 其他(拋錨拖吊費、租車費、駕照費等)	0.20	98.66	-1.13
242 機車	0.76	99.72	0.03	△ 27 虱目魚	0.06	102.41	-1.19
293 考試用書及參考書	0.13	99.40	0.01	△ 111 葡萄	0.11	97.53	-1.20
353 鐘、錶	0.44	99.72	0.01	189 男鞋	0.37	98.64	-1.31
196 學校住宿費	0.37	100.56	0.00	241 汽車	3.15	98.67	-1.34
△ 240 垃圾清潔費	0.07	100.00	0.00	176 男用內衣褲	0.09	98.14	-1.40
◎ 261 固網電話費	0.32	99.88	0.00	212 家用裝飾品	0.02	98.78	-1.52

表14-11

五、 1-7月CPI查價項目較上年同期變動率(%；105年=100；續完)：

查價項目	權數	指數	變動率	查價項目	權數	指數	變動率
356 保母費	0.41	101.04	-1.52	96 釋迦	0.03	109.50	-10.73
349 衛生棉	0.09	101.51	-1.59	◎ 107 梨子	0.14	95.42	-11.58
285 燕窩、雞精	0.13	101.05	-1.62	△ 97 小番茄	0.14	67.11	-11.60
58 蘆筍	0.01	98.02	-1.70	◎ 47 胡蘿蔔	0.03	63.01	-12.57
◎ 67 萵苣菜	0.04	81.73	-1.78	△ 98 火龍果	0.07	80.73	-14.44
174 男上衣	0.30	97.45	-1.86	△ 106 荔枝	0.06	99.12	-15.37
△ 49 馬鈴薯	0.02	90.34	-1.88	△ 99 櫻桃	0.09	91.39	-15.42
288 一般眼鏡	0.28	97.30	-1.93	◎ 108 番石榴	0.16	80.98	-18.04
△ 259 網際網路費	0.59	93.86	-2.06	341 檳榔	0.22	114.57	-22.62
◎ 260 行動通訊費	1.95	96.24	-2.06	△ 52 青蒜	0.03	70.35	-23.56
◎ 30 鮭魚	0.10	101.53	-2.14	△ 53 蒜頭	0.02	71.39	-26.31
342 彩粧及香水	0.30	98.18	-2.14	◎ 105 木瓜	0.12	82.99	-27.82
230 廚廁清潔劑	0.13	98.34	-2.33	◎ 110 芒果	0.19	75.24	-31.53
321 玩具	0.32	97.40	-2.47	◎ 103 柳丁	0.05	78.07	-35.63
191 童鞋	0.15	96.72	-2.52	◎ 100 香蕉	0.10	56.67	-56.62
39 蚵(牡蠣)	0.05	98.24	-2.63	說明：1. 未列示棗子、柑橘及柿子3項本月非屬產季水果。			
225 鍋具	0.11	97.94	-2.64	2. ◎為每月至少購買1次；△為每季(不含每月)至少			
2 糯米	0.02	95.40	-2.72	購買1次；無符號為每季購買不到1次。			
◎ 66 菠菜	0.03	72.02	-2.75				
319 數位照相機及攝影機	0.17	99.02	-2.87				
331 旅館住宿費	1.10	96.05	-3.13				
146 其他沖泡飲料材料(麥芽飲品、可可、薏仁粉等)	0.08	100.75	-3.26				
214 冷暖氣設備	0.27	97.44	-3.34				
206 毛巾	0.06	98.25	-3.63				
◎ 63 青江白菜	0.02	75.05	-3.75				
△ 255 捷運車票	0.19	95.62	-3.85				
△ 180 女上衣	0.58	94.62	-4.00				
184 嬰兒衣著	0.03	95.04	-4.14				
△ 69 莧菜	0.01	88.12	-4.19				
23 鯧魚	0.11	103.38	-4.41				
△ 54 竹筍	0.05	102.42	-4.59				
△ 80 茄子	0.03	72.41	-4.59				
◎ 115 蘋果	0.15	90.34	-4.81				
344 美容(髮)器材	0.08	94.27	-4.98				
366 產物保險	0.20	93.20	-5.02				
△ 92 乾豆(花生、紅豆、綠豆等)	0.09	99.77	-5.48				
◎ 61 小白菜	0.03	74.96	-5.65				
◎ 50 洋蔥	0.02	87.63	-5.71				
◎ 48 其他根菜(甘薯、山藥等)	0.04	90.26	-5.86				
178 女洋裝	0.14	95.84	-6.41				
317 電視機	0.58	88.44	-6.87				
◎ 112 西瓜	0.14	85.67	-7.08				
114 哈密瓜	0.09	95.39	-7.33				
55 芋	0.02	76.84	-8.05				
244 行動電話	0.42	86.53	-8.32				
△ 113 香瓜	0.04	89.17	-9.01				
◎ 101 鳳梨	0.13	87.72	-9.69				
227 照明燈管及燈泡	0.05	88.83	-9.78				
△ 65 芹菜	0.03	76.47	-10.23				
△ 109 蓮霧	0.18	95.77	-10.43				

表14-12