

行政院主計總處

公務預算處、基金預算處

台北市忠孝東路1段1號 電話：(02) 3356-6500

綜合規劃處、會計決算處、綜合統計處、國勢普查處、主計資訊處

台北市廣州街2號 電話：(02) 2380-3400

網址：<https://www.dgbas.gov.tw>

傳真：(02) 2380-3465

中華民國109年1月7日下午4時發布，並透過網際網路同步發送

主辦單位：綜合統計處

新聞聯繫人：物價統計科 曹志弘科長

電話：(02)2380-3449

108年12月份物價變動概況

壹、物價變動提要

- 一、12月份消費者物價總指數(CPI)，較上月漲0.04%，經調整季節變動因素後漲0.25%；較上(107)年同月漲1.13%，全年平均漲0.56%。
- 二、12月份躉售物價總指數(WPI)，較上月跌0.23%，經調整季節變動因素後跌0.11%；較上年同月跌3.42%，全年平均跌2.24%。

物價指數年增率

單位：%

指數時間	消費者物價指數				躉售物價指數						
	不含食物	不含蔬果及能源 (核心CPI)	服務類		內銷品			出口			
					國產內銷	進口		新台幣計價	美元計價		
101年	1.93	1.07	0.99	0.74	-1.16	-0.95	-0.59	-1.28	-1.91	-1.62	-2.25
102年	0.79	0.60	0.66	0.75	-2.43	-2.67	-0.71	-4.45	-4.81	-2.06	-2.43
103年	1.20	0.31	1.27	1.16	-0.56	-0.95	0.28	-2.09	-4.04	0.10	-1.91
104年	-0.30	-1.55	0.78	0.96	-8.85	-11.30	-9.55	-12.94	-16.85	-4.67	-8.96
105年	1.39	-0.07	0.84	0.79	-2.98	-3.15	-3.22	-3.08	-4.69	-2.70	-4.32
106年	0.62	1.02	1.04	1.01	0.90	2.39	3.44	1.36	7.41	-1.46	4.47
107年	1.35	1.42	1.21	0.92	3.63	4.99	3.73	6.13	7.11	1.45	2.42
108年	0.56	0.16	0.50	0.68	-2.24	-1.90	-2.40	-1.45	-3.89	-2.79	-5.21
第1季	0.33	0.10	0.42	0.63	0.70	0.93	-0.58	2.29	-2.79	0.32	-4.66
第2季	0.81	0.32	0.56	0.86	-0.58	-0.12	-1.16	0.79	-3.59	-1.33	-5.62
第3季	0.41	-0.08	0.41	0.53	-4.01	-3.88	-3.94	-3.82	-5.46	-4.22	-5.86
第4季	0.70	0.25	0.60	0.69	-4.93	-4.38	-3.87	-4.81	-3.66	-5.81	-4.66
9月	0.42	-0.06	0.51	0.60	-4.80	-4.78	-4.54	-5.00	-6.16	-4.81	-5.98
10月	0.38	-0.01	0.65	0.73	-6.33	-6.32	-5.40	-7.12	-6.58	-6.32	-5.77
11月	0.59	0.19	0.56	0.72	-4.98	-4.42	-3.87	-4.88	-3.70	-5.88	-4.70
12月	1.13	0.58	0.57	0.63	-3.42	-2.28	-2.26	-2.30	-0.53	-5.22	-3.50

說明：由於受查者延誤或更正報價，最近3個月資料均可能修正。

貳、物價變動詳情

一、消費者物價指數

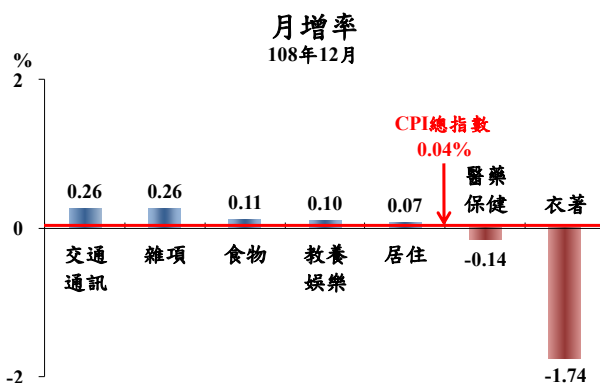
(一) 12月 CPI 較上月漲0.04%：主因油料費隨國際油價調漲所致，惟部分服飾適逢百貨公司年終促銷降價，抵銷部分漲幅。

1. 七大類中變動影響較大者如下：

(1) 交通及通訊類漲 0.26%：

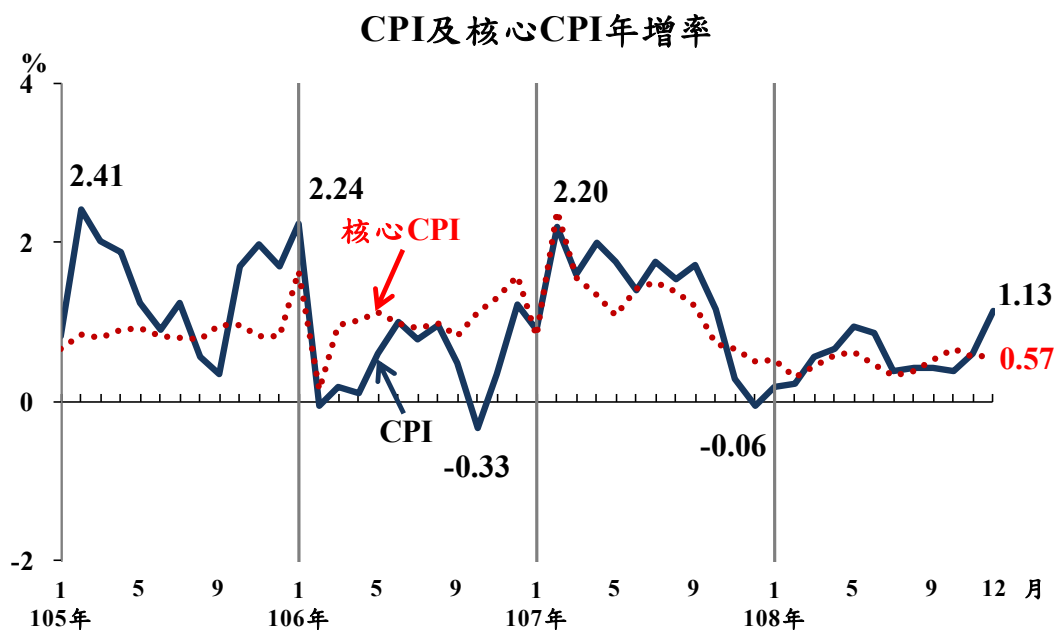
主因油料費隨國際油價上漲 2.43%所致，惟行動通訊費優惠促銷，抵銷部分漲幅。

(2) 衣著類跌 1.74%：主因部分百貨公司週年慶優惠促銷，成衣價格下跌 2.50%所致。



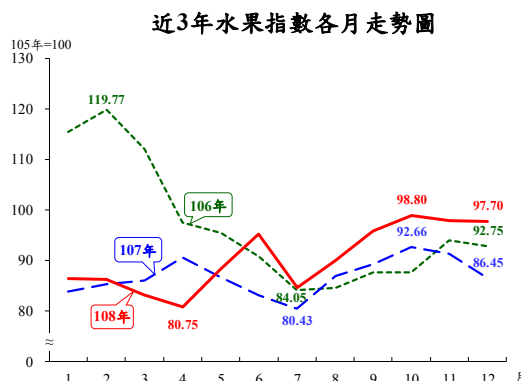
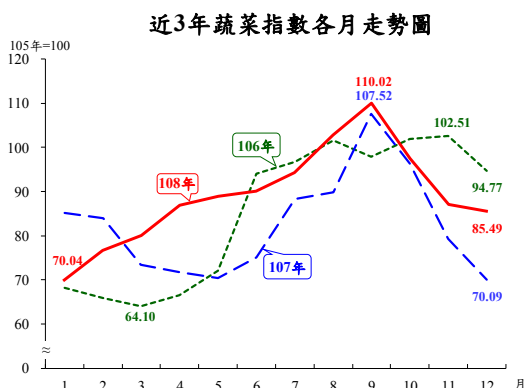
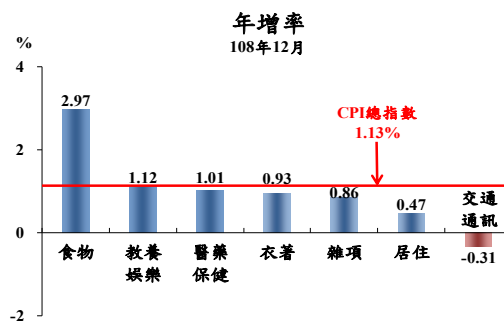
2. 368個查價項目群扣除3項本月非屬產季水果(荔枝、芒果及桃子，本月權數為0)後，上漲者153項，權數合計48.3%，下跌者137項，權數合計27.0%，漲跌項目詳表14。

(二) 12月 CPI 較上年同月漲1.13%：主因蔬菜、水果、油料費、醫療費用、旅遊團費及個人隨身用品價格上漲所致，惟蛋類、燃氣、通訊費及3C產品價格下跌，抵銷部分漲幅；若扣除蔬菜水果，漲0.63%，再剔除能源後之總指數(即核心CPI)，亦漲0.57%。



1. 七大類中變動影響較大者如下：

(1) 食物類漲 2.97%：主因上年天候良好，比較基數較低，蔬菜及水果價格分別上漲 21.97% 及 13.01% 所致(合計影響 CPI 總指數漲 0.53 個百分點)，惟蛋類價格下跌 14.11%，抵銷部分漲幅。

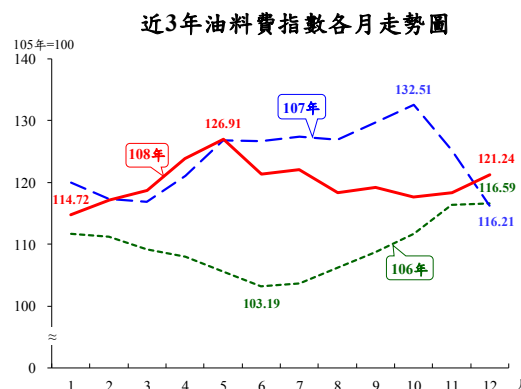


(2) 教養娛樂類漲 1.12%：主因國內、外旅遊團費調漲所致。

(3) 醫藥保健類漲1.01%：主因掛號費及病房自付費調漲所致。

(4) 雜項類漲0.86%：主因金飾及珠寶等個人隨身用品價格上漲所致。

(5) 交通及通訊類跌0.31%：主因通訊費下跌6.82%所致，惟油料費上漲4.33%，抵銷部分跌幅。

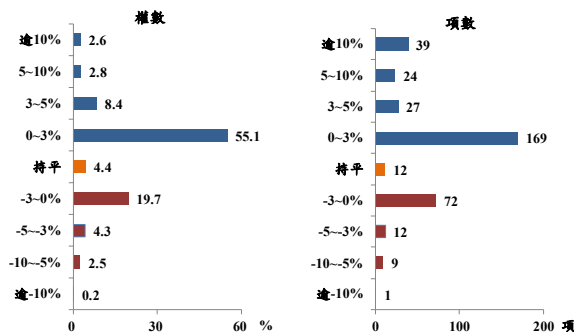


2. 按商品性質別觀察，商品類漲1.69%，其中非耐久性消費品(含食物及能源等)漲2.51%，半耐久性消費品及耐久性消費品亦分別漲0.69%及0.18%；另服務類漲0.63%，其中外食費上漲1.46%。

3. 按購買頻度別觀察，「每月」至少購買1次者漲1.57%(主受蔬果影響)，「每季」至少購買1次者漲2.16%，「每季購買不到1次」者亦漲0.69%。

4. 368個查價項目群扣除3項本月非屬產季水果，上漲者259項，權數合計68.8%，下跌者94項，權數合計26.7%，漲跌項目詳表14。

查價項目漲跌分布圖(108年12月與上年同月比較)



(三) 108年 CPI 較上年漲0.56%：其中商品類漲0.44%，服務類漲0.68%；若扣除蔬菜水果，漲0.36%；核心 CPI 漲0.50%。

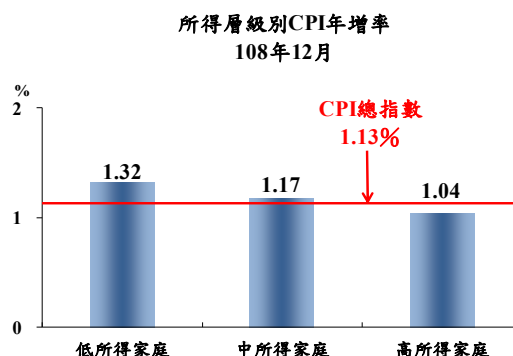
二、12月份所得層級別消費者物價指數

(一) 低所得家庭較上月漲 0.03%，較上年同月漲 1.32%，108 年平均較上年漲 0.71%。

(二) 中所得家庭較上月漲 0.06%，較上年同月漲 1.17%，108 年平均較上年漲 0.54%。

(三) 高所得家庭較上月漲 0.02%，較上年同月漲 1.04%，108 年平均較上年漲 0.55%。

(四) 低所得家庭 CPI 較上年同月漲幅高於中、高所得家庭，主因漲幅較大的食物類占比較高所致；相關資料詳見表 3。



三、躉售物價指數

(一) 12月 WPI 較上月跌0.23%

1. 國產內銷物價指數較上月跌0.18%。

2. 進口物價指數以新台幣計價較上月漲0.05%；以美元計價漲0.70%。

3. 出口物價指數以新台幣計價較上月跌0.51%；以美元計價漲0.15%。

(二) 12月 WPI 較上年同月跌 3.42%

1. 國產內銷物價指數

較上年同月跌2.26%，主因化學材料及其製品與藥品、基本金屬，與電子零組件等價格下跌所致，惟農產品價格上揚，抵銷部分跌幅。

2. 進口物價指數

(1) 以新台幣計價較上年同月跌2.30%。

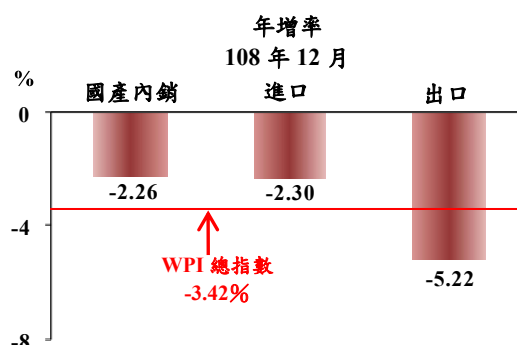
(2) 若剔除匯率變動因素(新台幣對美元較上年同月升值 1.82%)，以美元計價較上年同月跌 0.53%，主因木漿、紙及其製品，與化學或有關工業產品，以及塑、橡膠及其製品等價格下跌所致，惟礦產品價格上漲，抵銷部分跌幅。

3. 出口物價指數

(1) 以新台幣計價較上年同月跌 5.22%。

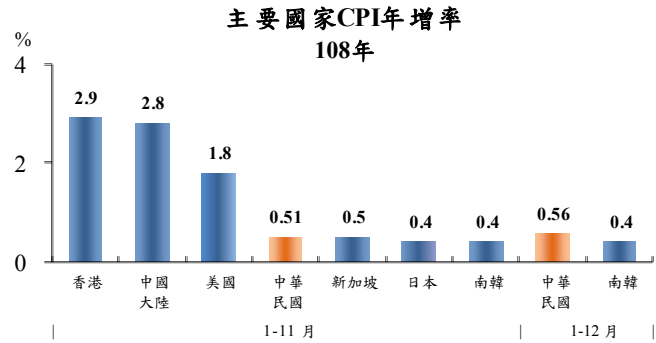
(2) 若剔除匯率變動因素，以美元計價較上年同月跌3.50%，主因塑、橡膠及其製品，與化學或有關工業產品，以及基本金屬及其製品等價格下跌所致。

(三) 108年WPI較上年跌2.24%：其中國產內銷品跌2.40%，進口品跌1.45%，出口品跌2.79%。



參、主要國家物價變動概況

CPI 方面，108年1-11月我國漲0.51%，南韓漲0.4%，日本漲0.4%，新加坡漲0.5%，美國漲1.8%，中國大陸漲2.8%及香港漲2.9%；108年我國漲0.56%，南韓漲0.4%。



肆、發布概況

- 一、本物價新聞稿透過網際網路系統同步發送。
- 二、109年1月份物價指數變動概況訂於**109年2月6日下午4時**發布，並辦理資料說明會，不另發開會通知。

伍、附件

- | | |
|-----------------------|--------------------------------|
| 表 1、消費者物價指數變動分析表 | 表 2、消費者物價各大中小類指數變動比較表 |
| 表 3、所得層級別消費者物價指數變動分析表 | 表 4、躉售物價指數變動分析表 |
| 表 5、躉售物價國產內銷品指數變動分析表 | 表 6、進口物價指數變動分析表 |
| 表 7、出口物價指數變動分析表 | 表 8、行政院穩定物價小組關注之重要民生物資 CPI 年增率 |
| 表 9、主要國家 CPI 年增率 | 表 10、CPI 變動對支出之影響－釋例說明 |
| 表 11、主要國際商品行情 | 表 12、國際金屬商品行情 |
| 表 13、受僱員工薪資調查統計指標 | 表 14、消費者物價指數查價項目漲跌分析 |