

# 國情統計通報

(第 240 號)

行政院主計總處

綜合統計處 (TEL: 23803436)

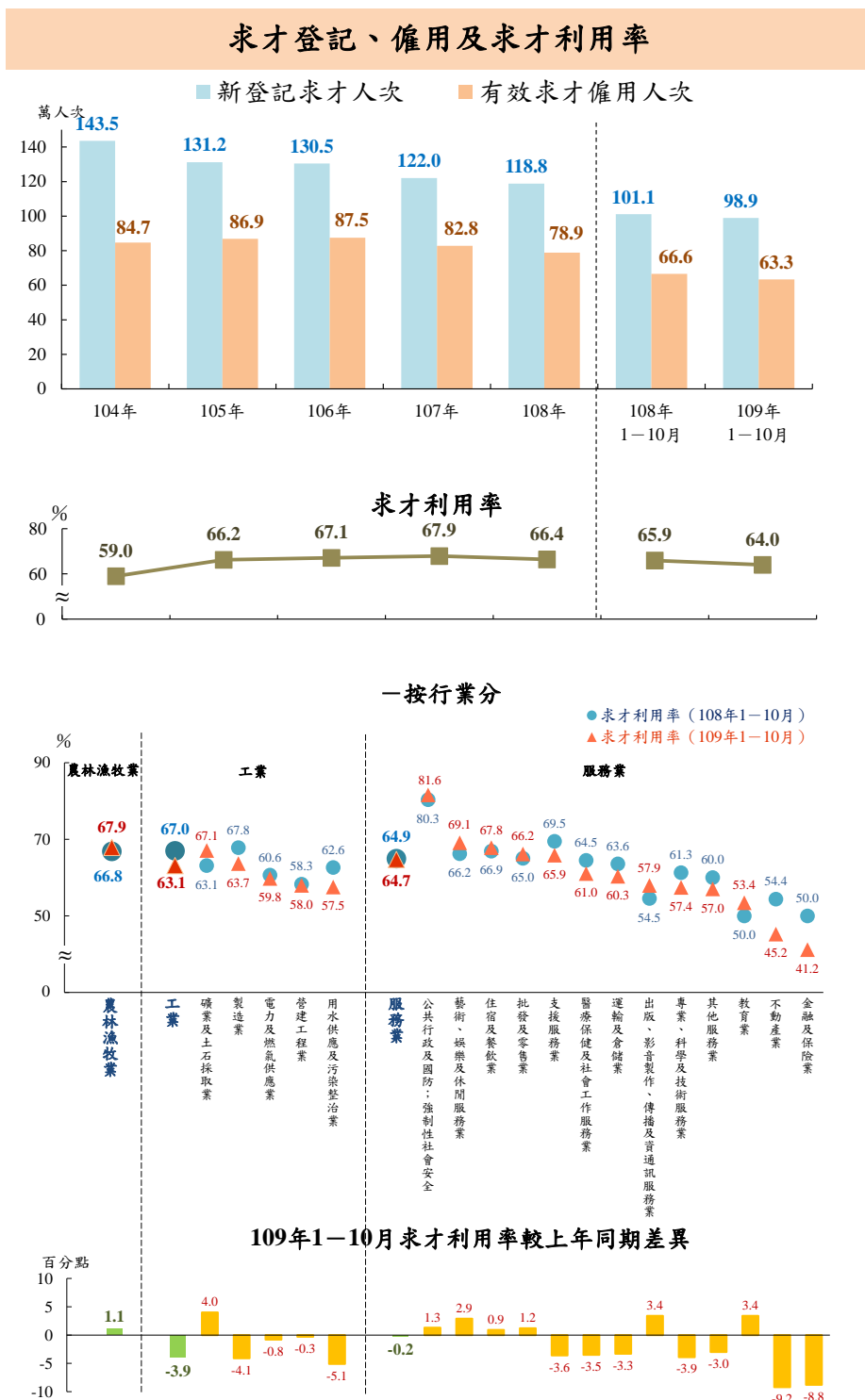
109 年 12 月 16 日

星期三

## 109 年 1-10 月求才利用率 64.0%

一、依勞動部統計，近 5 年新登記求才者<sup>①</sup>逐年遞減，108 年 118.8 萬人次，較 107 年減 2.6%，與 104 年相較減 17.2%；有效求才僱用人次呈現先增後減之情況，由 104 年增至 106 年（87.5 萬人次）後再遞減，108 年 78.9 萬人次，較 107 年減 4.7%；求才利用率<sup>②</sup>由 104 年之 59.0% 升至 107 年 67.9% 之高點，再回降至 108 年之 66.4%。109 年 1-10 月有效求才僱用者 63.3 萬人次，較上年同期減 5.0%，減幅超過新登記求才者（減 2.2%），致求才利用率續降至 64.0%。

二、依行業別<sup>③</sup>觀察，109 年 1-10 月求才利用率以「農林漁牧業」67.9% 相對較高，其次為「服務業」64.7%，「工業」為 63.1%，與上年同期相較，僅「農林漁牧業」上升，增 1.1 個百分點；按行業 19 大類觀察，其中「教育業」等 8 業別上升，「不動產業」等 11 業別下降。



資料來源：勞動部。

附註：①透過各公立就業服務機構（包含台灣就業通訊網站及實體就業服務據點）之新登記求才者；不含軍職。

②求才利用率=有效求才僱用人次÷新登記求才人次。

③不含「無法歸類者」；109 年 1-10 月「新登記求才者」與「有效求才僱用者」屬無法歸類者均不及 2 千人次，約占 0.2%。

說明：1.因四捨五入之故，總計數字容或不等於細項數字之和。

2.本通報每週一至週五發行，並透過網際網路系統同步發送，網址：[www.stat.gov.tw](http://www.stat.gov.tw)。