

# 國情統計通報

(第 177 號)

行政院主計總處

綜合統計處 (TEL: 23803436)

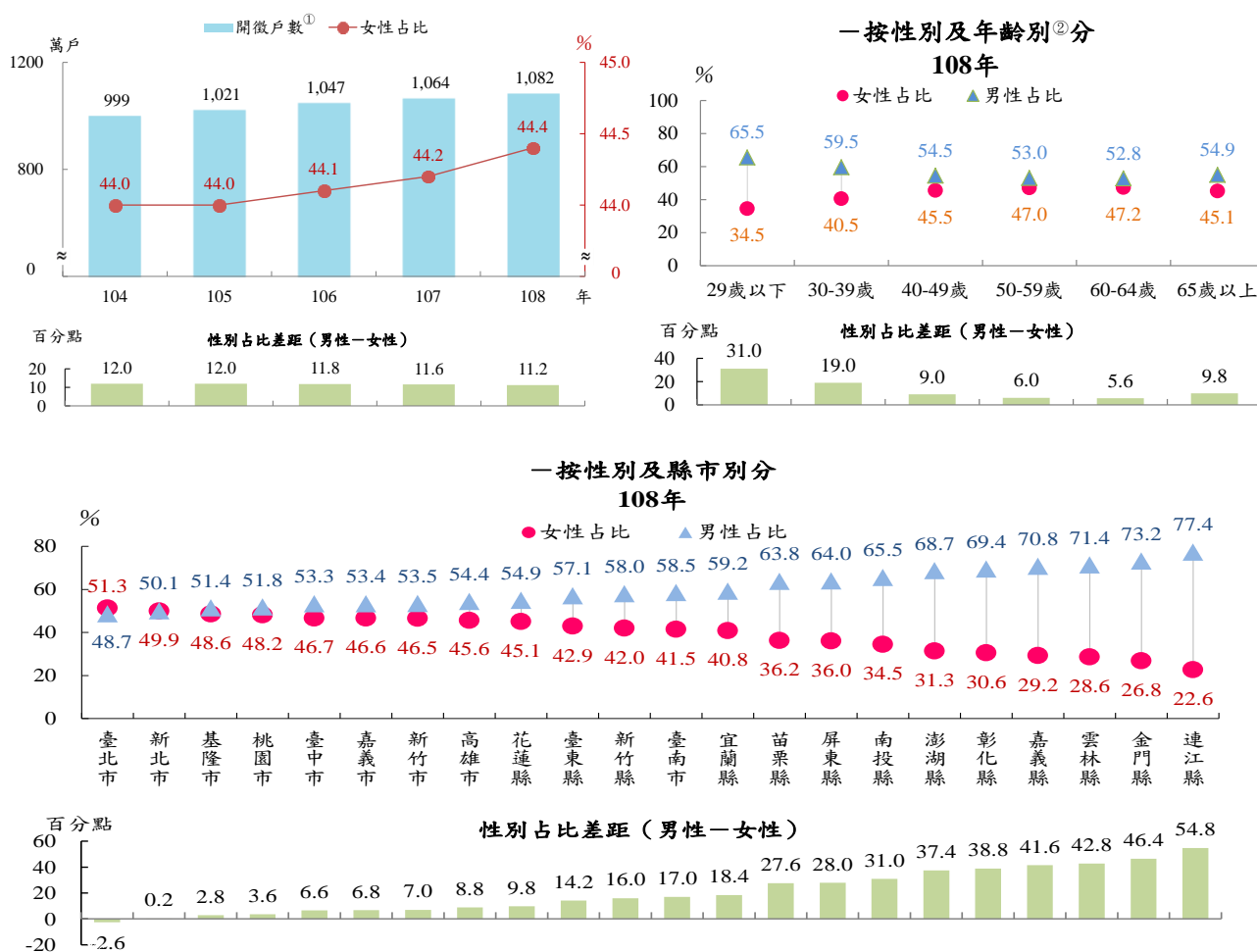
109 年 9 月 16 日

星期三

## 108 年房屋稅納稅義務人之女性占比為 44.4%

- 一、依財政部統計，108 年全國房屋稅開徵戶數計 1,082 萬戶<sup>①</sup>，較 107 年增 18 萬戶或增 1.7%，其中女、男性房屋稅納稅義務人分別為 480 萬戶及 602 萬戶，女性占比 44.4%，較男性(55.6%) 低 11.2 個百分點；與 104 年相較，整體開徵戶數增 83 萬戶，女性增 9.2%，高於男性之增 7.6%，致性別差距由 104 年之 12.0 個百分點，縮減至 108 年之 11.2 個百分點。
- 二、按性別及年齡別<sup>②</sup>交叉觀察，108 年各年齡別之房屋稅納稅義務人均以男性居多，64 歲以前男性占比隨年齡增加而減少，65 歲以上男性占比再回升；女性占比以 29 歲以下 34.5% 最低，60-64 歲 47.2% 最高，性別差距由 29 歲以下之 31.0 個百分點，隨年齡增加縮減至 60-64 歲之 5.6 個百分點，65 歲以上再回升至 9.8 個百分點。
- 三、按性別及縣市別交叉觀察，108 年各縣市房屋稅納稅義務人之性別占比，除臺北市女性占比(51.3%) 高於男性(48.7%) 外，其餘縣市均以男性較高，其中女性占比不及 3 成之縣市分別為連江縣、金門縣、雲林縣及嘉義縣，各縣市性別差距懸殊，小於 10 個百分點者有 9 個縣市，大於 30 個百分點者有 7 個縣市。

### 房屋稅開徵戶數及納稅義務人占比



資料來源：財政部。

附註：①不含非自然人及共同共有所有權人之統計。

②不含房屋持有者已身故而未過戶及移居國外兩年以上者。

說明：本通報每週一至週五發行，並透過網際網路系統同步發送，網址：[www.stat.gov.tw](http://www.stat.gov.tw)。