

# 國情統計通報

(第 129 號)

行政院主計總處

綜合統計處 (TEL: 23803487)

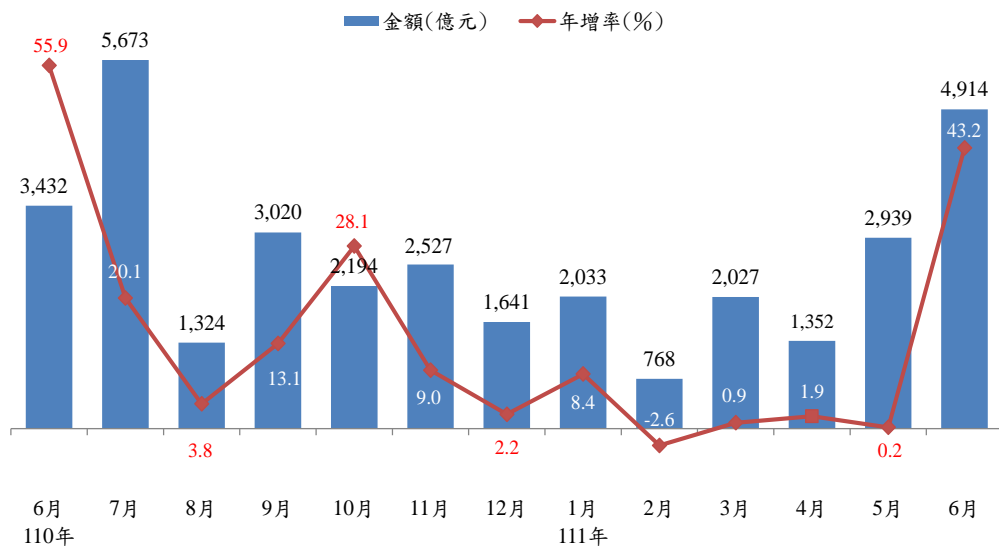
111 年 7 月 12 日

星期二

## 111 年 1-6 月賦稅收入 1 兆 4,032 億元，增 13.5%

一、根據財政部初步統計，111 年 6 月全國賦稅收入實徵淨額 4,914 億元，年增 43.2% (+1,482 億元)；累計 1-6 月實徵淨額 1 兆 4,032 億元，增 13.5% (+1,668 億元)。

### 全國賦稅收入及年增率



二、1-6 月主要稅目實徵淨額與去年同期相較，以所得稅及營業稅增加較多，其中營利事業所得稅因 110 年上市櫃公司獲利大幅成長，今年結算申報自繳稅款增加，以及去年同期有大額退稅，基數較低所致，綜合所得稅因結算申報自繳稅額、薪資及盈餘分配所得扣繳稅款與房地合一課徵所得稅增加，併計後所得稅增 51.5% (+2,085 億元)；營業稅增 8.0% (+190 億元)，主因進口礦產品、電子零組件、化學品等稅額成長，及適用外銷零稅率之營業人申請退稅增加之交互影響。

三、1-6 月較去年同期減少之主要稅目為證券交易稅及貨物稅，其中證券交易稅減 30.4% (-415 億元)，因上市櫃股票平均每日成交值 3,282 億元(上年同期為 4,794 億元)，年減 31.5% 所致；貨物稅減 21.4% (-198 億元)，係因政府為穩定物價，調降汽、柴油貨物稅，加上車輛類因國內車廠減產及進口車稅額減少所致。

資料來源：財政部統計處。

說明：1.其他含遺產及贈與稅、期貨交易稅、特種貨物及勞務稅、地價稅、契稅、印花稅、娛樂稅、特別及臨時稅課、教育捐、健康福利捐。

2.本通報每週一至週五發行，並透過網際網路系統同步發送，網址：[www.stat.gov.tw](http://www.stat.gov.tw)。

### 全國稅目別實徵淨額 111年1-6月

