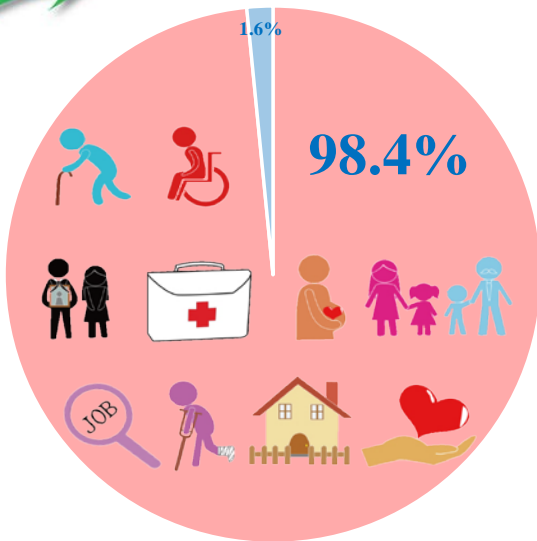


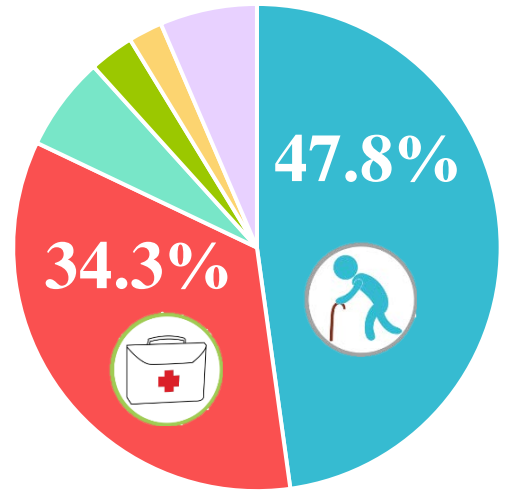


103 年社會保障支出統計

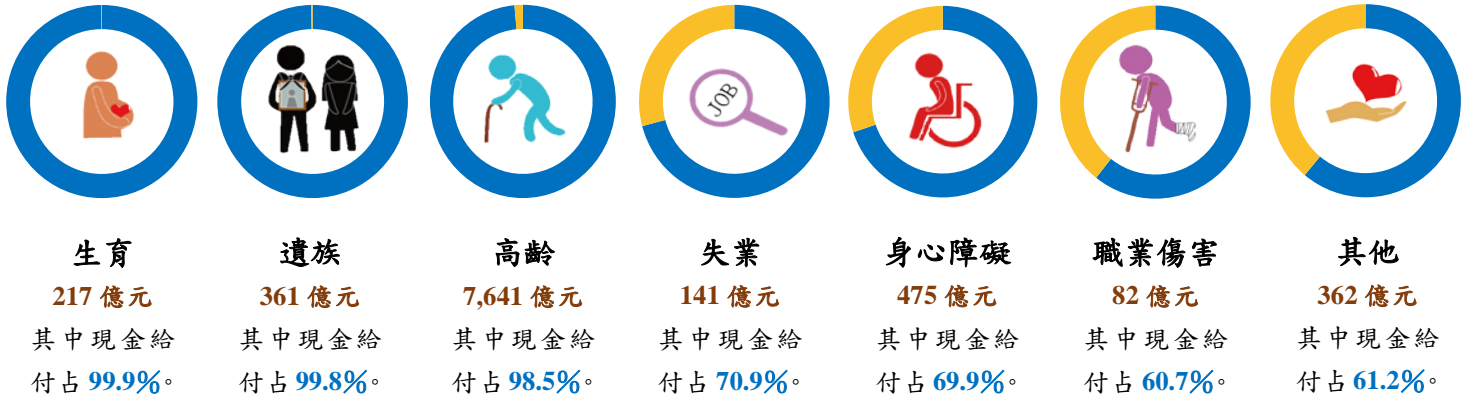


社會保障支出 1 兆 6,245 億元，其中社會給付 1 兆 5,992 億元，占 98.4%，行政費及其他支出占 1.6%。

社會給付分成 10 項功能別，以高齡占 47.8% 最多，其次為疾病與健康占 34.3%，其餘各功能別占比均低於 7.0%。



生育、遺族、高齡、失業、身心障礙、職業傷害及其他以現金給付為主



住宅、疾病與健康及家庭與小孩以實物給付為主

