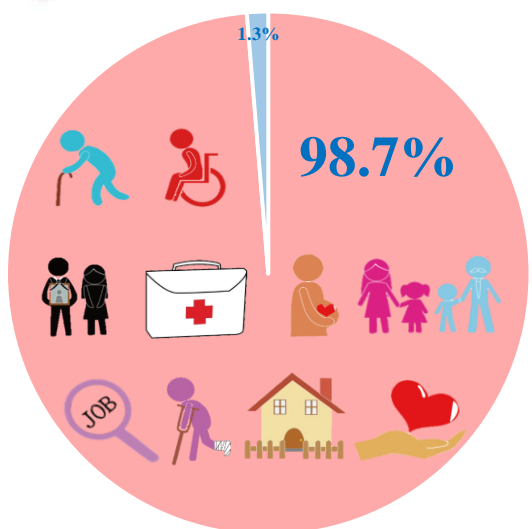


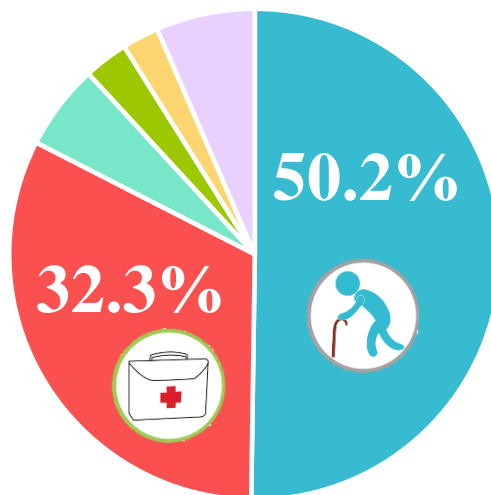


# 106 年社會保障支出統計



社會保障支出 1 兆 9,887 億元，其中社會給付 1 兆 9,626 億元，占 98.7%，行政費及其他支出占 1.3%。

社會給付分成 10 項功能別，以高齡占 50.2% 最多，其次為疾病與健康占 32.3%，其餘各功能別占比均低於 6.0%。



## 生育、遺族、高齡、失業、身心障礙、職業傷害及其他以現金給付為主



### 生育

243 億元

其中現金給付占 99.8%。



### 遺族

404 億元

其中現金給付占 99.8%。



### 高齡

9,859 億元

其中現金給付占 98.0%。



### 失業

152 億元

其中現金給付占 77.2%。



### 身心障礙

475 億元

其中現金給付占 66.8%。



### 職業傷害

78 億元

其中現金給付占 57.8%。



### 其他

400 億元

其中現金給付占 58.3%。

## 住宅、疾病與健康及家庭與小孩以實物給付為主



### 住宅

572 億元

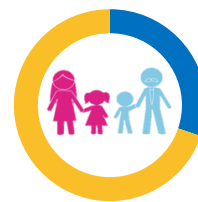
其中實物給付占 100.0%。



### 疾病與健康

6,337 億元

其中實物給付占 99.8%。



### 家庭與小孩

1,106 億元

其中實物給付占 69.8%。

