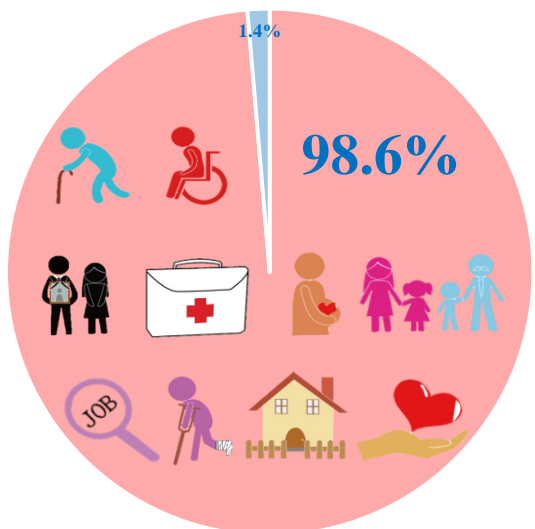


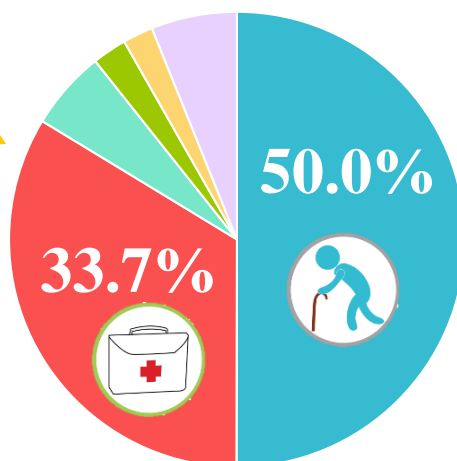


107 年社會保障支出統計

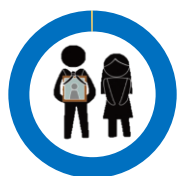


社會保障支出 2 兆 163 億元，其中社會給付 1 兆 9,890 億元，占 98.6%，行政費及其他支出占 1.4%。

社會給付分成 10 項功能別，以高齡占 50.0% 最多，其次為疾病與健康占 33.7%，其餘各功能別占比均低於 6.0%。



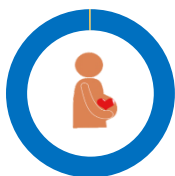
遺族、生育、高齡、失業、身心障礙、職業傷害及其他以現金給付為主



遺族

428 億元

其中現金給付占 99.8%。



生育

246 億元

其中現金給付占 99.8%。



高齡

9,952 億元

其中現金給付占 97.6%。



失業

158 億元

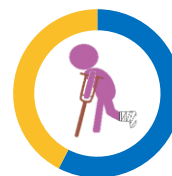
其中現金給付占 77.5%。



身心障礙

486 億元

其中現金給付占 65.8%。



職業傷害

80 億元

其中現金給付占 57.6%。



其他

425 億元

其中現金給付占 57.2%。

住宅、疾病與健康及家庭與小孩以實物給付為主



住宅

302 億元

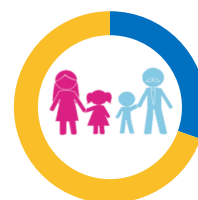
其中實物給付占 100.0%。



疾病與健康

6,696 億元

其中實物給付占 99.8%。



家庭與小孩

1,118 億元

其中實物給付占 69.6%。

