

行政院主計總處

綜合規劃處、公務預算處、基金預算處

台北市忠孝東路1段1號 電話：(02) 33566500

會計決算處、綜合統計處、國勢普查處、主計資訊處

台北市廣州街2號

電話：(02) 23803400

網址：www.dgbas.gov.tw

傳真：(02) 23803465

中華民國103年9月5日上午8時30分發布，並透過網際網路發送

主辦單位：綜合統計處物價統計科 電話：(02)23803449

新聞聯繫人：王婉貞小姐 電話：(02)23803454

103年8月份
物價變動概況

壹、物價變動提要

- 一、8月份消費者物價總指數(CPI)，較上月漲0.43%，經調整季節變動因素後漲0.33%；較上年同月漲2.07%，1-8月平均，較上年同期漲1.39%。
- 二、8月份躉售物價總指數(WPI)，較上月跌0.37%，經調整季節變動因素後跌0.69%；較上年同月漲0.12%，1-8月平均，較上年同期漲0.41%。

物價指數年增率

單位：%

指數 時間	消費者物價指數				躉售物價指數						
	不含 食物	不含 蔬果及 能源 (核心CPI)	服務類		內銷品				出口		
					國產 內銷	進口		新台幣 計價	美元 計價	新台幣 計價	美元 計價
						新台幣 計價	美元 計價				
96年	1.80	1.40	1.46	0.95	6.47	7.59	6.39	8.94	7.96	3.56	2.59
97年	3.52	1.67	3.26	2.28	5.14	8.58	8.54	8.84	13.67	-2.15	2.12
98年	-0.86	-1.04	-0.04	-0.27	-8.73	-9.80	-10.00	-9.60	-13.90	-6.59	-10.96
99年	0.96	1.09	0.58	0.31	5.46	7.23	7.44	7.04	12.17	2.02	6.90
100年	1.42	1.10	1.26	0.64	4.32	6.39	5.04	7.65	15.39	0.09	7.37
101年	1.93	1.07	1.00	0.75	-1.16	-0.95	-0.59	-1.28	-1.91	-1.62	-2.25
102年	0.79	0.59	0.66	0.73	-2.43	-2.67	-0.71	-4.45	-4.81	-2.06	-2.43
第3季	0.04	0.39	0.55	0.60	-2.54	-2.96	-1.26	-4.52	-4.66	-1.77	-1.93
第4季	0.56	-0.08	0.19	0.43	-0.94	-1.13	0.39	-2.55	-3.87	-0.55	-1.91
103年											
第1季	0.80	0.01	0.60	0.53	0.07	-0.29	0.53	-1.04	-3.61	0.70	-1.94
第2季	1.63	0.68	1.39	1.17	0.68	1.07	2.01	0.20	-0.65	-0.01	-0.86
5月	1.62	0.69	1.47	1.21	1.15	1.49	1.98	1.03	-0.16	0.59	-0.62
6月	1.64	0.88	1.47	1.29	0.80	1.38	2.62	0.23	0.11	-0.22	-0.35
7月	1.76	0.90	1.55	1.42	0.92	1.43	2.84	0.14	0.24	0.03	0.14
8月	2.07	0.84	1.67	1.53	0.12	0.26	2.12	-1.47	-1.53	-0.11	-0.17
1-8月	1.39	0.48	1.15	1.00	0.41	0.50	1.57	-0.49	-1.78	0.25	-1.06

說明：由於受查者延誤或更正報價，最近3個月資料均可能修正。

貳、物價變動詳情

一、消費者物價指數

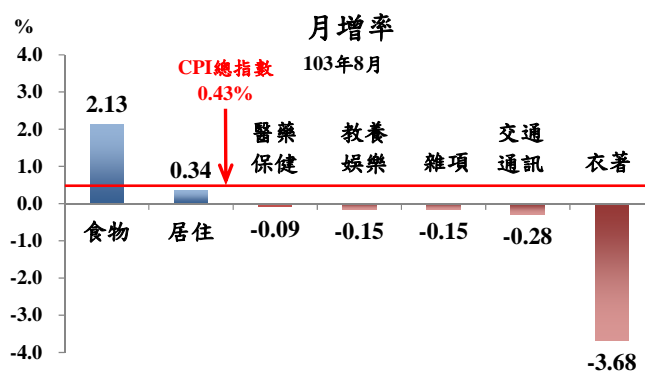
(一) 8月CPI較上月漲0.43%：主因天候炙熱，加以中旬暴雨連襲，又逢普渡祭祀需求，使得蔬果價格上揚，惟成衣服飾換季促銷，加上油料費走跌，抵銷部分漲幅。

1. 七大類漲跌情形：

(1) 食物類漲2.13%：主因

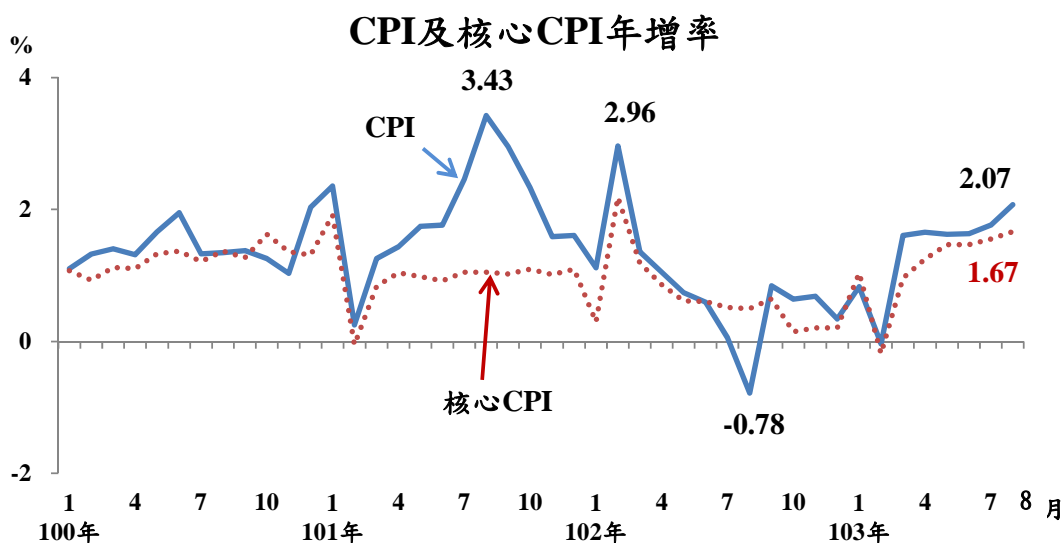
蔬菜、水果及蛋類分別較上月漲14.14%、7.89%及6.64%，外食費亦漲0.16%，惟水產品及調理食品跌0.38%及0.16%，抵銷部分漲幅。

(2) 衣著類跌3.68%：主因服飾折扣促銷，成衣類價格跌4.19%所致。



2. 370個查價項目群扣除本月4項非產季水果(棗子、柑橘、柳丁及荔枝，本月權數為0)後，上漲者163項，權數合計52.4%，下跌者132項，權數合計25.9%，漲跌項目詳表15。

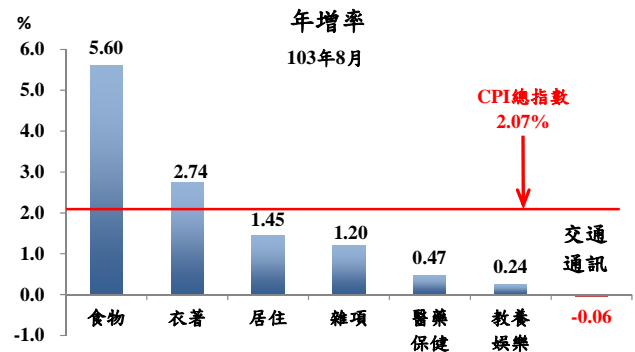
(二) 8月CPI較上年同月漲2.07%(102年3月以來或近18個月最高)：主因蛋類、肉類、蔬菜、水果及水產品價格較上年同月漲幅顯著，加以外食費及調理食品等價格調漲，且燃氣及家庭用電等價格亦相對上年為高，惟3C消費性電子產品持續降價，抵銷部分漲幅；若扣除蔬菜水果，漲1.73%，若再剔除能源後之總指數(即核心物價)，亦漲1.67%。



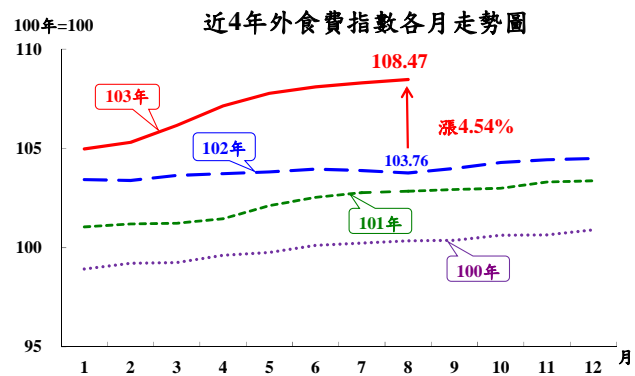
1. 七大類中漲幅較顯著者：

(1) 食物類漲5.60%：主因蛋類、肉類、蔬菜、水果及水產品分別漲19.39%、11.85%、11.16%、6.30%及5.66%；另調理食品及外食費亦分別漲5.71%及4.54%。

(2) 居住類漲1.45%：主因電價及燃氣價格分別調漲8.89%及2.24%所致。



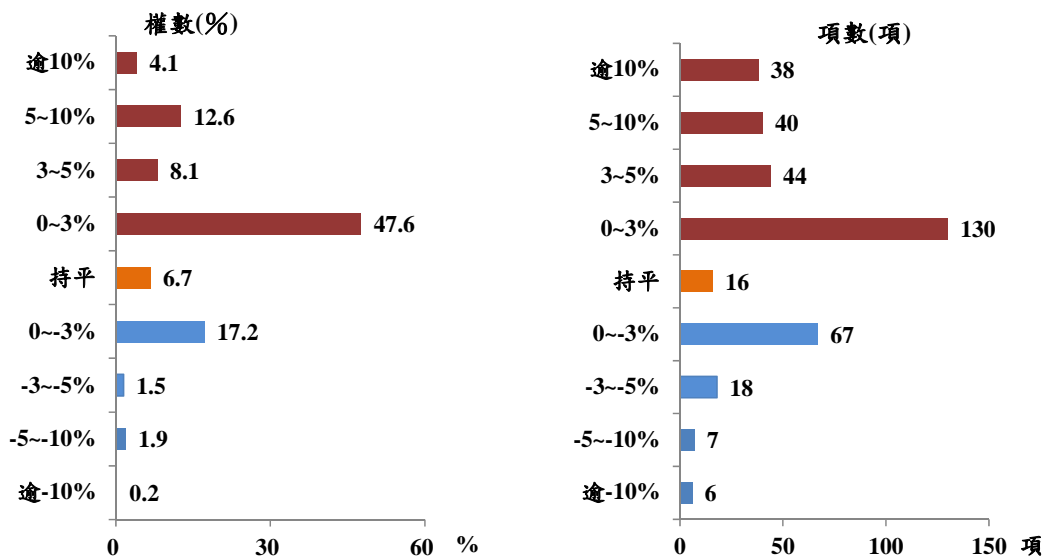
2. 按商品性質別觀察，商品類漲2.80%，其中非耐久性消費品(如食物、能源、衛生紙、牙膏等民生用品)漲4.08%，半耐久性消費品亦漲1.79%，惟耐久性消費品跌1.32%；服務類漲1.53%，其中占CPI權數近10%的外食費，漲幅擴大為4.54%(為98年2月以來或近67個月最高)。



3. 按購買頻度別觀察，「每月至少購買1次」及「每季至少購買1次」者分別漲3.73%及4.13%(受部分食物類、燃氣及家庭用電影響)，「每半年購買1次」及「每年購買1次」亦漲1.88%及1.20%，至於「1年以上購買1次」者則略漲0.01%。

4. 370個查價項目群扣除4項非產季水果，上漲者252項，權數合計72.4%，下跌者98項，權數合計20.8%，漲跌項目詳表15。

查價項目漲跌分布圖(與上年同月比較)



(三) 1-8月CPI較上年同期漲1.39%：其中商品類漲1.90%，服務類漲1.00%；若扣除蔬菜水果，漲1.23%，若再剔除能源後之總指數(即核心物價)，亦漲1.15%。

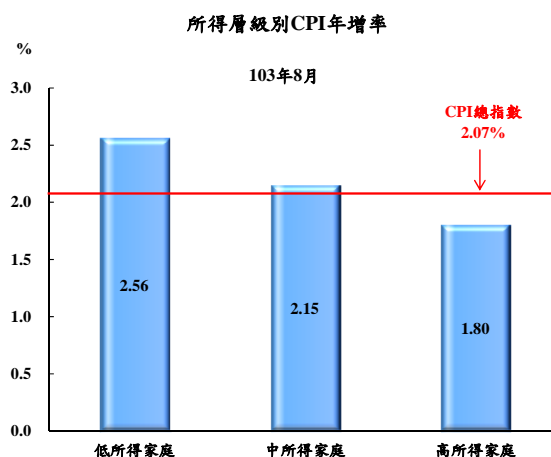
二、8月份所得層級別消費者物價指數(100年=100)：

(一) 低所得家庭較上月漲0.71%，較上年同月漲2.56%，1-8月平均較上年同期漲1.73%。

(二) 中所得家庭較上月漲0.46%，較上年同月漲2.15%，1-8月平均較上年同期漲1.46%。

(三) 高所得家庭較上月漲0.23%，較上年同月漲1.80%，1-8月平均較上年同期漲1.23%。

(四) 低所得家庭CPI較上年同月漲幅大於中、高所得家庭，主因占低所得家庭支出比重較高的食物類漲幅較大；其他相關資料詳見表3。



三、躉售物價指數

(一) 8月WPI較上月跌0.37%：主因油品、化學材料及水產品等價格下跌，惟農產品價格上漲，抵銷部分跌幅。

1. 國產內銷物價指數較上月跌 0.02%。
2. 進口物價指數以新台幣計價較上月跌 0.91%；以美元計價跌 1.03%。
3. 出口物價指數以新台幣計價較上月跌 0.21%；以美元計價跌 0.34%。

(二) 8月WPI較上年同月上漲0.12%：主因基本金屬及電價調漲，惟電腦、電子產品及光學製品與石油及天然氣等價格下跌，抵銷部分漲幅，其中國產內銷品漲2.12%，進口品跌1.47%，出口品跌0.11%。

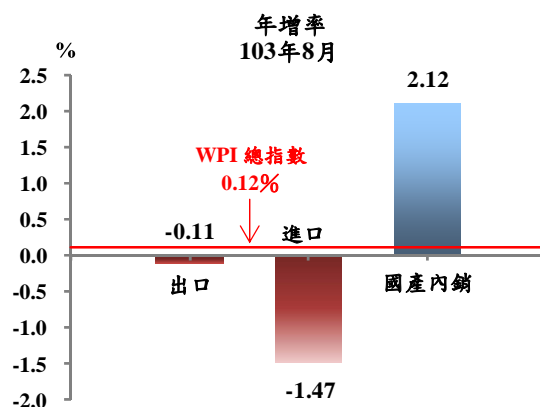
1. 國產內銷物價指數

較上年同月上漲2.12%，主因電價、禽畜產品類、基本金屬類及化學材料類等價格上漲，惟電腦、電子產品及光學製品類下跌，抵銷部分漲幅。

2. 進口物價指數

(1) 以新台幣計價較上年同月跌 1.47%。

(2) 若剔除匯率變動因素(新台幣對美元較上年同月貶值0.07%)，以美元計價跌1.53%。主因礦產品類與機器、電機、電視影像及聲音記錄機等設備類報價下跌，惟基本金屬及其製品類價格上漲，抵銷部分跌幅。



3. 出口物價指數

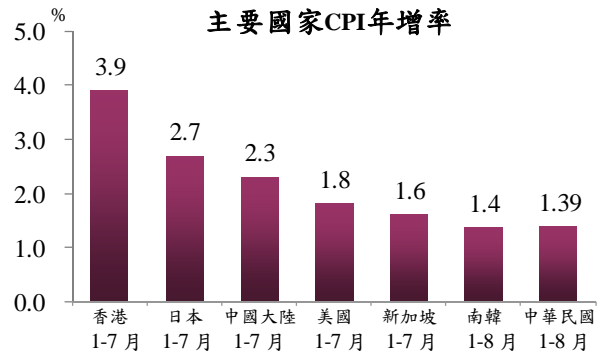
(1) 以新台幣計價較上年同月跌 0.11%。

(2) 若剔除匯率變動因素，以美元計價較上年同月跌 0.17%，主因礦產品類與機器、電機、電視影像及聲音記錄機等設備類下跌，惟基本金屬及其製品類上漲，抵銷部分跌幅。

(三) 1至8月WPI較上年同期漲0.41%：其中國產內銷品漲1.57%，進口品跌0.49%，出口品漲0.25%。

參、主要國家物價變動概況

CPI 方面，103 年 1-7 月新加坡漲 1.6%(102 年漲 2.4%)，美國漲 1.8%(漲 1.5%)，中國大陸漲 2.3%(漲 2.6%)，日本漲 2.7%(漲 0.4%)，香港漲 3.9%(漲 4.4%)，103 年 1-8 月我國漲 1.39%(漲 0.79%)，南韓漲 1.4%(漲 1.3%)。



肆、發布概況

- 一、本物價新聞稿透過網際網路系統及「統計隨身 go」APP 同步發送。
- 二、103 年 9 月份物價指數變動概況訂於 **103 年 10 月 7 日上午 8 時 30 分** 發布，並於同日上午 8 時 45 分辦理資料說明會，不另發開會通知。

伍、附件

- | | |
|--------------------------------|-------------------------|
| 表 1、消費者物價指數變動分析表 | 表 2、消費者物價各大中小類指數變動比較表 |
| 表 3、所得層級別消費者物價指數變動分析表 | 表 4、躉售物價指數變動分析表 |
| 表 5、躉售物價國產內銷品指數變動分析表 | 表 6、進口物價指數變動分析表 |
| 表 7、出口物價指數變動分析表 | 表 8、消費者物價按購買頻度別分類變動內涵分析 |
| 表 9、行政院穩定物價小組關注之 17 項重要民生物資年增率 | 表 10、主要國家 CPI 年增率 |
| 表 11、CPI 變動對支出之影響一釋例說明 | 表 12、主要國際商品行情 |
| 表 13、國際金屬商品行情 | 表 14、薪資與生產力統計指標摘要 |
| 表 15、消費者物價指數查價項目漲跌分析 | |

表1 消費者物價指數變動分析表

民國103年8月

基期：民國100年=100

類 別	權數 (%)	本 月 指 數	本月指數與各期比較						本年前8月指數平均				
			與上月比較 (%)	對總指數影響 (百分點)	與上年同月比較 (%)	對總指數影響 (百分點)	與上年12月比較 (%)	對總指數影響 (百分點)	指數	與上年同期比較 (%)	對總指數影響 (百分點)		
總指數	1,000.00	104.85	0.43	0.43	2.07	2.07	1.86	1.86	103.81	1.39	1.39		
基 本 分 類	一.食物類	251.94	110.95	2.13	0.56	5.60	1.45	3.88	1.02	108.27	4.04	1.04	
	穀類及其製品	13.91	105.61	0.57	0.01	2.86	0.04	0.62	0.01	105.59	2.08	0.03	
	肉類	19.96	113.51	0.06	0.00	11.85	0.24	7.36	0.15	112.40	11.19	0.22	
	蛋類	1.94	119.80	6.64	0.01	19.39	0.04	18.50	0.04	112.42	7.50	0.01	
	水產品	15.57	114.20	-0.38	-0.01	5.66	0.09	5.40	0.09	113.78	7.61	0.12	
	蔬菜	19.69	145.67	14.14	0.34	11.16	0.28	24.97	0.56	112.40	-1.80	-0.04	
	水果	22.58	103.88	7.89	0.17	6.30	0.14	-11.52	-0.30	112.76	11.57	0.26	
	調理食品	6.77	109.15	-0.16	0.00	5.71	0.04	3.13	0.02	107.94	3.65	0.03	
	二.衣著類	37.68	98.98	-3.68	-0.14	2.74	0.10	-5.62	-0.21	102.34	1.02	0.04	
	成衣	29.43	98.69	-4.19	-0.12	3.83	0.10	-7.46	-0.22	103.03	1.52	0.04	
	三.居住類	271.35	104.27	0.34	0.09	1.45	0.40	2.07	0.56	102.89	0.93	0.25	
	房租	182.23	102.13	0.09	0.02	0.76	0.14	0.48	0.09	101.92	0.72	0.13	
	水電燃氣	36.99	118.27	1.87	0.08	6.01	0.24	12.09	0.46	109.32	2.98	0.11	
	四.交通及通訊類	153.36	100.63	-0.28	-0.04	-0.06	-0.01	0.20	0.03	100.60	-0.47	-0.07	
	油料費	35.24	107.76	-1.71	-0.06	-1.46	-0.06	-1.74	-0.07	109.34	1.08	0.04	
	運輸費	22.38	103.11	0.13	0.00	2.30	0.05	3.06	0.07	101.64	1.09	0.02	
	通訊費	34.91	92.11	0.17	0.01	0.96	0.03	1.08	0.03	91.42	-2.44	-0.08	
	五.醫藥保健類	49.24	102.74	-0.09	0.00	0.47	0.02	0.41	0.02	102.63	0.63	0.03	
	藥品及保健食品	11.38	105.32	-0.42	0.00	1.14	0.01	1.41	0.02	105.03	1.69	0.02	
	六.教養娛樂類	168.44	102.12	-0.15	-0.02	0.24	0.04	2.30	0.37	101.19	0.00	0.00	
	教養費用	97.20	99.48	0.07	0.01	-0.17	-0.02	-0.06	-0.01	99.39	-0.42	-0.04	
	娛樂費用	71.24	105.74	-0.42	-0.03	0.76	0.06	5.52	0.38	103.66	0.56	0.04	
	七.雜項類	67.99	103.64	-0.15	-0.01	1.20	0.08	0.95	0.06	104.47	1.50	0.10	
	香菸及檳榔	11.54	110.14	0.34	0.00	2.35	0.03	0.53	0.01	111.75	3.64	0.04	
	理容服務費	14.87	104.78	0.03	0.00	2.47	0.04	2.64	0.04	103.98	2.50	0.04	
	商 品 性 質 別 分 類	一.商品類	425.11	106.82	0.95	0.41	2.80	1.20	1.80	0.78	105.28	1.90	0.81
		非耐久性消費品	280.71	110.93	1.82	0.54	4.08	1.20	3.47	1.02	108.15	3.18	0.92
半耐久性消費品		62.74	99.74	-2.17	-0.13	1.79	0.11	-3.34	-0.21	101.73	0.77	0.05	
耐久性消費品		81.65	96.21	0.12	0.01	-1.32	-0.10	-0.43	-0.03	96.31	-1.93	-0.15	
二.服務類		574.89	103.21	0.04	0.02	1.53	0.88	1.89	1.07	102.54	1.00	0.58	
外食費		98.99	108.47	0.16	0.02	4.54	0.46	3.81	0.39	107.03	3.21	0.32	
居住服務		199.51	101.98	0.08	0.02	0.75	0.15	0.47	0.09	101.79	0.72	0.14	
交通及通訊服務		83.75	97.71	0.13	0.01	1.08	0.08	1.35	0.11	96.98	-0.85	-0.07	
教養娛樂服務	128.35	104.76	-0.17	-0.02	0.80	0.10	3.25	0.41	103.48	0.73	0.09		
購 買 頻 度	每月至少購買1次	250.57	108.48	0.86	0.22	3.73	0.96	2.73	0.71	106.60	2.50	0.64	
	每季(不含每月)至少購買1次	158.61	109.14	2.01	0.33	4.13	0.67	4.74	0.76	105.64	2.61	0.42	
	每半年(不含每季)至少購買1次	102.36	103.34	-0.99	-0.10	1.88	0.19	-0.62	-0.06	104.33	1.40	0.14	
	每年(不含每半年)至少購買1次	118.47	102.73	-0.01	0.00	1.20	0.14	0.04	0.00	102.78	1.25	0.15	
	1年以上購買1次	208.20	100.92	-0.14	-0.03	0.01	0.00	1.83	0.36	100.53	-0.31	-0.06	
特 殊 類	總指數(不含蔬菜水果)	957.74	103.93	-0.08	-0.07	1.73	1.65	1.66	1.58	103.33	1.23	1.18	
	總指數(不含蔬果及能源)	890.26	103.14	-0.11	-0.09	1.67	1.47	1.36	1.19	102.80	1.15	1.02	
	總指數(不含設算租金)	838.21	105.37	0.50	0.42	2.33	1.96	2.11	1.77	104.17	1.52	1.28	
所 得 層 級 別	最低20%所得家庭CPI總指數	1,000.00	105.75	0.71	0.71	2.56	2.56	2.12	2.12	104.32	1.73	1.73	
	中間60%所得家庭CPI總指數	1,000.00	105.03	0.46	0.46	2.15	2.15	1.90	1.90	103.95	1.46	1.46	
	最高20%所得家庭CPI總指數	1,000.00	104.51	0.23	0.23	1.80	1.80	1.82	1.82	103.67	1.23	1.23	

說明：由於受查者延誤或更正報價，本表所載資料於公布後3個月內均可能修正。

表2 消費者物價各大中小類指數變動比較表

民國103年3月至103年8月

各月漲跌率(%) = $\frac{\text{本月指數}}{\text{上月指數}} \times 100 - 100$

類 別	本年8月 指 數	最近六個月各月漲跌率(%)						本年8月 指數與上 年同月比 較(%)	類 別	本年8月 指 數	最近六個月各月漲跌率(%)						本年8月 指數與上 年同月比 較(%)		
		3月	4月	5月	6月	7月	8月				3月	4月	5月	6月	7月	8月			
總指數	104.85	0.18	0.67	0.15	0.51	-0.03	0.43	2.07	3.家庭用品	101.55	0.05	0.10	-0.69	0.41	0.11	-0.25	-0.26		
一.食物類	110.95	1.45	0.29	0.79	-0.01	-0.31	2.13	5.60	(1)紡織品	101.16	-0.65	0.44	-0.91	-0.43	0.54	-1.03	-1.47		
1.穀類及其製品	105.61	0.73	0.32	0.12	-0.37	-1.13	0.57	2.86	(2)家具	105.60	0.25	0.41	-1.12	0.49	-1.11	0.02	0.43		
(1)米類及其製品	110.84	0.55	0.03	1.11	-2.03	-0.90	0.37	4.41	(3)家庭耐久設備	99.58	-0.46	-0.36	0.21	0.04	0.58	0.01	0.24		
(2)其他穀類及其製品	103.58	0.80	0.46	-0.32	0.39	-1.24	0.67	2.21	(4)餐具及其他家用品	100.79	0.94	0.38	-1.58	1.27	0.32	-0.58	-1.16		
2.肉類	113.51	3.59	-0.08	-0.58	-0.47	0.62	0.06	11.85	4.家庭管理費用	98.88	0.00	0.04	0.00	0.25	0.01	0.00	0.68		
(1)生鮮家畜	112.73	7.25	0.86	0.59	0.05	1.17	0.14	14.70	5.水電燃氣	118.27	0.13	-0.19	0.34	10.15	0.24	1.87	6.01		
(2)生鮮家禽	114.40	-1.77	-1.58	-2.50	-1.35	-0.31	-0.06	7.21	(1)燃氣	114.79	0.47	-0.64	1.14	-0.32	0.91	0.02	2.24		
3.肉類製品	109.26	1.14	0.56	1.55	1.27	0.03	0.31	6.43	(2)水費	100.00	0.00	0.00	0.00	0.00	0.00	0.00	0.00		
4.蛋類	119.80	10.60	-4.41	-1.83	0.42	1.02	6.64	▲	19.39	(3)電費	123.54	0.00	0.00	0.00	17.74	0.00	3.03	▲	8.89
5.水產品	114.20	0.52	0.48	0.73	0.32	0.00	-0.38	5.66	(4)公共附加費	95.92	0.00	0.00	0.00	0.00	0.00	0.00	0.00		
6.加工水產品	105.60	1.53	0.12	-0.03	0.54	0.22	-0.09	3.26	四.交通及通訊類	100.63	0.12	-0.24	0.04	0.31	0.16	-0.28	-0.06		
7.蔬菜	145.67	2.82	4.77	10.95	13.62	0.84	14.14	▲	11.16	1.交通設備	98.23	-0.19	-0.16	-0.18	-0.22	-0.07	0.27	-1.30	
(1)根菜	125.09	-0.61	2.44	6.62	6.21	1.00	3.83	▲	-0.16	(1)交通工具	100.09	-0.05	-0.16	-0.20	-0.38	-0.04	0.45	-0.55	
(2)莖菜	143.01	3.46	11.13	10.26	1.55	-1.05	7.28	▲	0.55	(2)通訊設備	79.05	-1.56	-0.14	-0.08	1.46	-0.40	-1.51	-8.05	
(3)葉菜	167.33	-1.85	10.16	22.57	23.28	1.10	17.21	▲	19.46	2.油料費	107.76	0.65	-0.88	0.25	1.21	-0.80	-1.71	-1.46	
(4)果菜及其他	128.74	9.19	-3.70	-2.34	10.15	2.29	15.54	▲	9.47	3.交通服務及維修零件	97.96	0.00	0.02	0.04	0.07	0.69	0.18	1.03	
8.加工蔬菜	115.10	0.81	1.34	1.57	0.33	-0.22	-0.78	8.91	(1)運輸費	103.11	-1.07	0.02	0.17	0.19	1.88	0.13	2.30		
9.水果	103.88	3.65	-4.16	-2.93	-12.60	-4.82	7.89	▲	6.30	(2)通訊費	92.11	0.67	-0.21	-0.05	0.00	0.73	0.17	0.96	
10.加工水果	102.68	0.76	0.47	1.02	-0.65	-3.54	3.23	▲	1.59	(3)交通工具零件及維修費	102.01	0.16	0.35	-0.02	0.18	-0.53	0.36	0.33	
11.乳類	107.31	0.39	1.07	-0.67	0.30	1.38	0.25	0.70	(4)其他交通服務費	97.19	-0.01	0.11	0.13	-0.10	0.20	0.00	-0.21		
12.食用油	101.70	-1.00	-0.60	0.94	-1.63	-0.63	-0.08	4.19	五.醫藥保健類	102.74	0.19	0.11	-0.16	0.26	-0.02	-0.09	0.47		
13.調味品	103.79	1.40	0.32	0.04	0.28	-0.03	0.22	5.17	1.醫療費用	102.23	-0.05	0.10	0.07	0.00	0.00	0.02	0.38		
14.酒	100.18	-0.12	-0.17	-0.93	0.00	0.53	0.24	1.51	2.藥品及保健食品	105.32	0.68	0.13	-0.63	1.09	-0.09	-0.42	1.14		
15.非酒精性飲料及材料	101.14	-0.76	0.38	0.36	-0.13	-1.60	0.98	-0.34	3.醫療保健器材	98.93	0.68	0.04	-0.56	-0.05	0.07	0.01	-0.81		
16.調理食品	109.15	1.51	-0.41	0.91	-0.34	0.77	-0.16	5.71	六.教養娛樂類	102.12	-1.26	0.76	0.03	0.52	0.98	-0.15	0.24		
17.外食費	108.47	0.81	0.92	0.60	0.30	0.19	0.16	4.54	1.教養費用	99.48	-0.07	0.00	0.08	-0.08	0.12	0.07	-0.17		
18.其他食品	104.52	1.00	-1.45	0.69	-0.08	-1.97	0.84	2.28	(1)書報期刊	100.42	0.54	0.02	-0.07	-0.01	0.05	-0.39	0.52		
二.衣著類	98.98	-2.01	13.66	-1.07	-1.85	-2.78	-3.68	X	2.74	(2)學雜費	100.81	0.00	0.00	0.00	0.00	0.00	0.13	0.20	
1.成衣	98.69	-2.53	16.97	-1.48	-2.67	-3.45	-4.19	X	3.83	(3)補習及學習費	102.57	0.01	0.00	0.13	0.08	0.27	-0.01	0.93	
(1)男人衣著	101.79	-2.09	8.96	-0.82	-1.06	-0.93	-3.14	X	3.62	(4)教養設備及用具	84.93	-0.99	0.00	0.38	-0.80	0.39	0.44	-4.42	
(2)女人衣著	97.53	-2.97	21.86	-1.74	-3.25	-4.53	-5.14	X	5.04	2.娛樂費用	105.74	-2.83	1.79	-0.04	1.31	2.10	-0.42	0.76	
(3)兒童衣著及學生制服	97.62	-1.61	12.19	-1.55	-2.97	-3.41	-2.12	-0.40	-0.40	(1)娛樂設備	92.80	-0.81	-0.43	0.70	-0.11	-0.24	-0.23	-1.19	
2.鞋類	100.77	-0.09	3.23	0.49	1.39	-0.43	-1.92	-0.97	-0.97	(2)娛樂服務	109.39	-3.38	2.41	-0.24	1.69	2.70	-0.47	1.27	
3.衣著服務及配件	99.62	-0.60	0.22	0.53	0.53	0.05	-1.87	-0.09	-0.09	七.雜項類	103.64	0.39	0.31	-0.25	0.66	-0.80	-0.15	1.20	
三.居住類	104.27	0.11	0.03	0.01	1.50	0.08	0.34	1.45	1.香菸及檳榔	110.14	0.69	0.63	1.31	-1.93	-2.20	0.34	2.35		
1.房租	102.13	0.11	0.07	0.04	0.04	0.04	0.09	0.76	2.美容及衛生用品	100.43	0.55	0.38	-0.58	-0.16	0.50	-0.82	-1.15		
2.住宅維修費	103.78	0.27	0.03	0.19	-0.07	0.11	0.17	1.22	3.個人隨身用品	98.18	1.43	-1.09	-1.01	0.40	-0.10	-0.01	1.25		
(1)維修材料	104.83	0.66	-0.14	0.47	-0.16	0.24	0.41	1.75	4.個人服務	95.81	0.03	0.04	1.62	4.44	-5.16	0.00	0.38		
(2)維修服務	102.80	-0.01	0.16	0.00	0.00	0.00	0.00	0.83	5.理容服務費	104.78	-0.80	0.24	-1.83	2.82	0.01	0.03	2.47		
									6.其他	106.63	1.11	0.87	0.08	0.09	-0.20	0.04	2.96		

註：由於受查者延誤或更正報價，本表所載資料於公布後3個月內均可能修正。

註：▲為本月份漲幅較大者，×為跌幅較大者。

表3 所得層級別消費者物價指數變動分析表

基期:民國100年=100

民國103年8月

七大基本分類		權數 (%)	本 月 指 數	本月指數與各期比較					本年前8月指數平均			
				與上月比較 (%)	對總指數影響 (百分點)	與上年同月 比較(%)	對總指數影響 (百分點)	占總指數 比例(%)	指數	與上年同期比較 (%)	對總指數影響 (百分點)	占總指數 比例(%)
全體 家庭	總指數	1,000.00	104.85	0.43	0.43	2.07	2.07	100.0	103.81	1.39	1.39	100.0
	食物類	251.94	110.95	2.13	0.56	5.60	1.45	70.0	108.27	4.04	1.04	74.8
	衣著類	37.68	98.98	-3.68	-0.14	2.74	0.10	4.8	102.34	1.02	0.04	2.9
	居住類	271.35	104.27	0.34	0.09	1.45	0.40	19.3	102.89	0.93	0.25	18.0
	交通及通訊類	153.36	100.63	-0.28	-0.04	-0.06	-0.01	-0.5	100.60	-0.47	-0.07	-5.0
	醫藥保健類	49.24	102.74	-0.09	0.00	0.47	0.02	1.0	102.63	0.63	0.03	2.2
	教養娛樂類	168.44	102.12	-0.15	-0.02	0.24	0.04	1.9	101.19	0.00	0.00	0.0
雜項類	67.99	103.64	-0.15	-0.01	1.20	0.08	3.9	104.47	1.50	0.10	7.2	
可 支 配 所 得 最 低 20% 家 庭	總指數	1,000.00	105.75	0.71	0.71	2.56	2.56	100.0	104.32	1.73	1.73	100.0
	食物類	299.61	111.33	2.32	0.72	5.79	1.78	69.5	108.18	3.99	1.22	70.5
	衣著類	27.88	98.56	-3.49	-0.09	2.57	0.07	2.7	101.55	0.91	0.02	1.2
	居住類	373.11	104.44	0.33	0.12	1.45	0.54	21.1	103.04	0.95	0.35	20.2
	交通及通訊類	104.21	100.52	-0.22	-0.02	0.45	0.05	2.0	100.27	-0.28	-0.03	-1.7
	醫藥保健類	52.53	102.80	-0.02	0.00	0.70	0.04	1.6	102.61	0.76	0.04	2.3
	教養娛樂類	88.08	100.73	-0.06	0.00	0.17	0.01	0.4	100.36	0.06	0.01	0.6
雜項類	54.59	105.68	-0.09	0.00	1.51	0.08	3.1	106.09	1.97	0.11	6.4	
可 支 配 所 得 中 間 60% 家 庭	總指數	1,000.00	105.03	0.46	0.46	2.15	2.15	100.0	103.95	1.46	1.46	100.0
	食物類	261.06	111.11	2.08	0.57	5.65	1.52	70.7	108.44	4.12	1.10	75.3
	衣著類	35.07	98.69	-3.59	-0.12	2.64	0.09	4.2	101.90	0.90	0.03	2.1
	居住類	268.03	104.40	0.35	0.09	1.49	0.40	18.6	102.96	0.96	0.26	17.8
	交通及通訊類	150.77	100.68	-0.29	-0.04	-0.02	0.00	0.0	100.65	-0.44	-0.06	-4.1
	醫藥保健類	47.81	102.63	-0.07	0.00	0.47	0.02	0.9	102.50	0.61	0.03	2.1
	教養娛樂類	172.43	101.94	-0.13	-0.02	0.26	0.04	1.9	101.10	0.04	0.01	0.7
雜項類	64.83	104.43	-0.14	-0.01	1.30	0.08	3.7	105.20	1.67	0.11	7.5	
可 支 配 所 得 最 高 20% 家 庭	總指數	1,000.00	104.51	0.23	0.23	1.80	1.80	100.0	103.67	1.23	1.23	100.0
	食物類	219.48	110.84	1.88	0.43	5.46	1.23	68.3	108.59	4.12	0.92	74.8
	衣著類	44.43	98.60	-3.64	-0.16	2.61	0.11	6.1	101.99	0.96	0.04	3.3
	居住類	240.31	104.06	0.30	0.07	1.35	0.33	18.3	102.84	0.92	0.22	17.9
	交通及通訊類	167.41	100.57	-0.26	-0.04	-0.21	-0.03	-1.7	100.59	-0.50	-0.08	-6.5
	醫藥保健類	53.32	102.62	-0.16	-0.01	0.33	0.02	1.1	102.56	0.57	0.03	2.4
	教養娛樂類	196.31	103.35	-0.23	-0.04	0.35	0.07	3.9	101.87	0.03	0.01	0.8
雜項類	78.75	102.51	-0.23	-0.02	1.01	0.08	4.4	103.63	1.08	0.09	7.3	

說明：由於受查者延誤或更正報價，本表所載資料於公布後3個月內均可能修正。

表4 躉售物價指數變動分析表

民國103年8月

基期：民國100年=100

類別	權數 (%)	本月 指數	本月指數與各期比較						本年前8月指數平均		
			與上月 比較(%)	對總指數 影響(百分點)	與上年同月 比較(%)	對總指數 影響(百分點)	與上年12月 比較(%)	對總指數 影響(百分點)	指數	與上年同期 比較(%)	對總指數 影響(百分點)
總指數	1000.00	96.58	-0.37	-0.37	0.12	0.12	0.31	0.31	97.02	0.41	0.41
國產內銷品	298.00	100.60	-0.02	-0.01	2.12	0.64	1.40	0.43	99.97	1.57	0.48
進口品	334.08	93.03	-0.91	-0.30	-1.47	-0.49	-1.05	-0.35	94.27	-0.49	-0.16
出口品	367.92	96.38	-0.21	-0.08	-0.11	-0.04	0.61	0.22	96.95	0.25	0.09
基											
一.農林漁牧業產品	28.46	101.13	2.50	0.07	6.27	0.18	3.51	0.10	100.63	7.41	0.21
1.農產品	15.22	96.39	7.42	0.11	2.77	0.04	0.45	0.01	95.60	2.84	0.04
2.禽畜產品	6.96	114.30	-0.05	0.00	17.09	0.12	16.67	0.12	111.17	15.55	0.11
3.林產品	0.33	102.76	-3.87	0.00	-2.67	0.00	-1.83	0.00	109.23	8.86	0.00
4.水產品	5.95	98.89	-4.62	-0.03	3.09	0.02	-3.10	-0.02	101.65	9.34	0.06
二.土石及礦產品	68.10	93.04	-2.86	-0.19	-4.98	-0.35	-5.47	-0.38	96.39	-0.30	-0.02
1.石油及天然氣	48.99	99.21	-3.60	-0.19	-3.81	-0.20	-4.83	-0.26	102.66	1.60	0.08
2.土石採取及其他礦產品	19.10	75.42	-0.34	-0.01	-8.59	-0.15	-7.43	-0.13	78.42	-5.98	-0.10
三.製造業產品	876.63	95.77	-0.31	-0.27	0.00	0.00	0.45	0.39	96.17	-0.04	-0.04
1.食品	23.64	102.26	-0.22	-0.01	0.68	0.02	1.89	0.05	102.84	1.53	0.04
2.飲料	5.11	102.02	-0.25	0.00	-2.20	-0.01	-1.57	-0.01	103.98	-0.09	0.00
3.菸類	2.24	117.75	0.00	0.00	5.80	0.01	5.80	0.01	117.75	5.80	0.01
4.紡織品	18.30	97.05	0.35	0.01	-1.01	-0.02	-0.93	-0.02	97.48	0.30	0.01
5.成衣及服飾品	3.47	108.08	0.06	0.00	1.61	0.01	1.36	0.01	108.39	1.98	0.01
6.皮革及其製品	3.83	116.44	0.67	0.00	6.86	0.03	4.76	0.02	115.65	8.50	0.04
7.木竹製品	1.79	108.38	-0.18	0.00	2.21	0.00	2.91	0.01	108.39	2.83	0.01
8.紙漿、紙、紙製品及印刷品	13.84	93.25	-0.13	0.00	-0.75	-0.01	-0.02	0.00	93.88	-0.22	0.00
9.石油及煤製品	63.88	102.75	-2.62	-0.18	-0.34	-0.02	-2.53	-0.18	104.95	1.46	0.10
10.化學材料	117.65	92.96	-0.63	-0.07	0.72	0.08	0.56	0.06	92.54	-0.63	-0.07
11.化學製品及藥品	28.96	94.44	0.05	0.00	0.80	0.02	1.61	0.05	94.62	0.37	0.01
12.橡膠及塑膠製品	23.42	95.80	-0.07	0.00	-1.57	-0.04	0.16	0.00	96.25	-1.92	-0.05
13.非金屬礦物製品	19.84	88.21	-0.66	-0.01	-1.89	-0.03	0.34	0.01	88.99	-1.11	-0.02
14.基本金屬	80.93	85.34	0.00	0.00	4.26	0.29	3.71	0.26	83.91	-0.93	-0.07
15.金屬製品	39.13	96.47	-0.20	-0.01	2.20	0.08	2.64	0.10	95.95	0.92	0.04
16.電子零組件	227.68	99.04	-0.04	-0.01	0.24	0.06	0.53	0.12	99.74	1.12	0.26
17.電腦、電子產品及光學製品	67.69	90.52	0.29	0.02	-5.94	-0.39	-2.66	-0.17	91.96	-5.25	-0.35
18.電力設備	27.16	96.53	0.64	0.02	0.30	0.01	0.93	0.03	96.47	-0.73	-0.02
19.機械設備	60.18	95.83	-0.33	-0.02	-1.19	-0.07	0.59	0.04	96.53	-0.26	-0.02
20.運輸工具及零件	36.02	100.25	-0.21	-0.01	-0.54	-0.02	0.22	0.01	100.76	0.32	0.01
21.家具及裝設品	3.96	104.61	1.10	0.00	1.32	0.01	2.10	0.01	103.95	1.58	0.01
22.雜項工業製品	7.95	105.15	-0.11	0.00	-0.43	0.00	-0.54	0.00	106.99	2.67	0.02
四.水電燃氣	26.82	126.01	0.53	0.02	8.85	0.29	5.75	0.19	121.31	8.18	0.26
加工階段											
一.原材料	87.80	93.25	-2.19	-0.19	-2.70	-0.24	-3.19	-0.28	95.97	0.89	0.08
二.中間產品	396.99	96.93	-0.39	-0.16	1.11	0.44	1.00	0.39	96.73	0.35	0.14
三.最終產品	147.31	99.51	0.31	0.05	-0.24	-0.04	-0.15	-0.02	99.95	0.66	0.10
特殊類											
內銷品	632.08	96.61	-0.46	-0.29	0.26	0.16	0.13	0.09	96.96	0.50	0.32
國產品	665.92	98.46	-0.11	-0.08	0.91	0.61	0.97	0.65	98.48	0.84	0.57

說明：由於受查者延誤或更正報價，本表所載資料於公布後3個月內均可能修正

表5 躉售物價國產內銷品指數變動分析表

基期：民國100年=100

民國103年8月

類別	權數 (%)	本月 指數	本月指數與各期比較						本年前8月指數平均		
			與上月 比較(%)	對總指數 影響(百分點)	與上年同月 比較(%)	對總指數 影響(百分點)	與上年12月 比較(%)	對總指數 影響(百分點)	指數	與上年同期 比較(%)	對總指數 影響(百分點)
總指數	1000.00	100.60	-0.02	-0.02	2.12	2.12	1.40	1.40	99.97	1.57	1.57
一.農林漁牧業產品	63.26	110.83	3.89	0.26	9.21	0.61	5.64	0.38	108.11	10.84	0.69
1.農產品	28.23	111.67	13.11	0.36	7.48	0.22	2.88	0.09	106.07	7.25	0.20
2.禽畜產品	22.72	115.23	0.01	0.00	17.41	0.40	17.31	0.39	111.94	16.12	0.36
3.林產品	0.02	109.95	-0.20	0.00	7.68	0.00	8.39	0.00	104.14	1.83	0.00
4.水產品	12.30	105.08	-6.21	-0.09	-0.39	-0.01	-6.44	-0.10	109.29	9.50	0.13
二.土石及礦產品	6.79	117.01	0.71	0.01	9.65	0.07	6.54	0.05	114.11	6.98	0.05
1.石油及天然氣	0.64	121.88	0.03	0.00	3.18	0.00	3.24	0.00	121.16	-0.70	0.00
2.土石採取及其他礦產品	6.15	115.40	0.79	0.01	10.42	0.07	6.91	0.05	112.30	7.93	0.05
三.製造業產品	839.96	96.91	-0.42	-0.34	0.61	0.50	0.42	0.35	96.89	-0.02	-0.02
1.食品	53.37	104.16	-0.33	-0.02	0.41	0.02	2.09	0.11	104.65	1.30	0.07
2.飲料	11.81	100.70	-0.18	0.00	-0.52	-0.01	0.35	0.00	100.83	-0.36	0.00
3.菸類	4.82	107.91	0.00	0.00	0.00	0.00	0.00	0.00	107.91	0.00	0.00
4.紡織品	21.09	95.08	0.02	0.00	0.65	0.01	1.16	0.02	94.26	-0.06	0.00
5.成衣及服飾品	2.09	101.60	0.23	0.00	1.25	0.00	-1.92	0.00	100.98	-0.49	0.00
6.皮革及其製品	0.87	114.21	-3.16	0.00	6.76	0.01	4.43	0.00	113.86	4.77	0.00
7.木竹製品	1.30	104.56	-0.88	0.00	1.84	0.00	0.85	0.00	105.36	3.97	0.01
8.紙漿、紙、紙製品及印刷品	26.86	94.12	-0.10	0.00	-1.13	-0.03	-0.28	-0.01	94.32	-1.47	-0.04
9.石油及煤製品	87.34	107.71	-2.74	-0.26	-1.40	-0.14	-2.45	-0.24	109.91	1.42	0.14
10.化學材料	134.82	95.87	-0.28	-0.04	2.57	0.33	1.17	0.15	94.66	0.52	0.07
11.化學製品及藥品	20.11	98.41	-0.14	0.00	-0.26	-0.01	-0.13	0.00	98.63	0.08	0.00
12.橡膠及塑膠製品	18.70	101.80	-0.04	0.00	0.78	0.02	0.65	0.01	101.61	0.35	0.01
13.非金屬礦物製品	41.78	93.99	-0.59	-0.02	-0.13	-0.01	0.63	0.02	94.59	0.42	0.02
14.基本金屬	113.45	86.33	-0.14	-0.01	2.92	0.28	1.78	0.17	85.44	-1.15	-0.12
15.金屬製品	57.18	95.46	-0.15	-0.01	2.47	0.13	2.10	0.11	94.88	0.37	0.02
16.電子零組件	101.37	96.50	-0.06	-0.01	-0.20	-0.02	0.20	0.02	96.73	0.39	0.04
17.電腦、電子產品及光學製品	17.74	77.98	0.01	0.00	-11.57	-0.18	-5.72	-0.08	80.07	-11.45	-0.18
18.電力設備	36.60	93.12	1.31	0.04	0.55	0.02	0.08	0.00	92.96	-2.26	-0.08
19.機械設備	32.84	103.04	0.01	0.00	1.66	0.06	1.61	0.05	102.62	0.94	0.03
20.運輸工具及零件	48.10	100.75	-0.15	-0.01	-0.22	-0.01	-0.30	-0.01	100.99	-0.11	-0.01
21.家具及裝設品	1.39	109.32	0.00	0.00	2.55	0.00	0.97	0.00	108.53	3.89	0.01
22.雜項工業製品	6.36	99.16	0.02	0.00	-0.11	0.00	-0.70	0.00	99.55	0.04	0.00
四.水電燃氣	89.99	126.01	0.53	0.06	8.85	0.95	5.75	0.63	121.31	8.18	0.85
1.水	4.07	100.00	0.00	0.00	0.00	0.00	0.00	0.00	100.00	0.00	0.00
2.電	72.47	130.07	0.63	0.06	10.38	0.90	7.06	0.63	124.51	9.99	0.83
3.燃氣	13.45	112.74	0.04	0.00	2.79	0.04	-0.04	0.00	111.16	0.85	0.01

說明：由於受查者延誤或更正報價，最近3個月資料均可能修正。

表6 進口物價指數變動分析表

民國103年8月

基期：民國100年=100

類別	權數 (%)	本月 指數	本月指數與各期比較						本年前8月指數平均					
			與上月 比較(%)	對總指數 影響(百分點)	與上年同月 比較(%)	對總指數 影響(百分點)	與上年12月 比較(%)	對總指數 影響(百分點)	指數	與上年同期 比較(%)	對總指數 影響(百分點)			
總指數	1,000.00	93.03	-0.91	-0.91	-1.47	-1.47	-1.05	-1.05	94.27	-0.49	-0.49			
按新台幣計價	基本分類	第1類 動物產品	8.61	107.31	-0.26	0.00	1.16	0.01	-3.02	-0.03	110.93	6.20	0.06	
		第2類 植物產品	18.11	92.49	-0.06	0.00	-3.12	-0.06	-2.70	-0.05	97.01	-3.35	-0.06	
		第4類 調製食品、飲料、酒及菸類	14.68	108.33	-0.12	0.00	3.86	0.06	4.81	0.08	109.12	4.05	0.07	
		第5類 礦產品	251.08	93.97	-2.79	-0.72	-3.07	-0.79	-4.63	-1.22	96.80	0.41	0.11	
		第6類 化學或有關工業產品	125.25	93.27	-0.98	-0.12	-0.43	-0.05	-0.53	-0.07	93.91	-0.80	-0.10	
		第7類 塑、橡膠及其製品	36.74	84.53	0.00	0.00	-2.67	-0.09	-1.15	-0.04	85.21	-3.73	-0.13	
		第8類 皮革及其製品	4.12	124.18	1.69	0.01	14.72	0.07	8.03	0.04	121.48	15.65	0.07	
		第9類 木及木製品	5.15	108.10	-0.71	0.00	1.36	0.01	2.45	0.01	109.17	3.68	0.02	
		第10類 木漿、紙及其製品	10.59	90.73	-0.40	0.00	-0.21	0.00	0.06	0.00	92.05	2.11	0.02	
		第11類 紡織及其製品	13.17	83.43	-0.39	-0.01	-2.00	-0.03	-1.38	-0.02	85.42	0.51	0.01	
		第13類 石料製品、玻璃及玻璃器	13.33	69.18	-0.86	-0.01	-6.94	-0.08	-0.70	-0.01	70.25	-5.82	-0.06	
		第15類 基本金屬及其製品	99.49	85.77	0.18	0.02	4.48	0.39	4.88	0.42	83.91	-1.01	-0.09	
		第16類 機器、電機、電視影像及聲音記錄機等設備	326.36	94.79	-0.08	-0.03	-2.66	-0.88	-0.50	-0.16	95.91	-1.52	-0.50	
		第17類 運輸工具	23.03	99.22	-0.40	-0.01	-1.14	-0.03	0.22	0.01	100.13	0.59	0.01	
		第18類 光學、計量、醫療儀器、樂器及其零件	41.48	99.16	-0.21	-0.01	0.14	0.01	-0.21	-0.01	99.89	2.03	0.09	
		第20類 雜項製品	5.31	96.41	-0.25	0.00	-1.89	-0.01	0.09	0.00	97.31	-0.47	0.00	
		用途分類	農工原料	781.23	92.96	-1.11	-0.87	-1.48	-1.16	-1.24	-0.98	94.18	-0.51	-0.39
			資本用品	130.50	91.83	-0.33	-0.04	-1.96	-0.25	-0.37	-0.05	93.14	-0.67	-0.09
			消費用品	88.28	96.25	0.10	0.01	-0.66	-0.06	-0.26	-0.02	97.50	-0.10	-0.01
			非耐久消費用品	39.48	100.19	0.07	0.00	1.27	0.05	1.29	0.05	101.45	2.77	0.11
耐久消費用品	48.80		93.18	0.14	0.01	-2.31	-0.11	-1.58	-0.08	94.43	-2.50	-0.12		
總指數	1,000.00	91.19	-1.03	-1.03	-1.53	-1.53	-1.87	-1.87	91.94	-1.78	-1.78			
按美元計價	基本分類	第1類 動物產品	8.61	105.22	-0.40	0.00	1.10	0.01	-3.82	-0.04	108.22	4.85	0.05	
		第2類 植物產品	18.11	90.63	-0.20	0.00	-3.18	-0.06	-3.50	-0.06	94.58	-4.61	-0.09	
		第4類 調製食品、飲料、酒及菸類	14.68	106.18	-0.25	0.00	3.80	0.06	3.94	0.06	106.43	2.70	0.04	
		第5類 礦產品	251.08	92.13	-2.92	-0.76	-3.12	-0.81	-5.41	-1.43	94.43	-0.90	-0.23	
		第6類 化學或有關工業產品	125.25	91.41	-1.11	-0.14	-0.50	-0.06	-1.37	-0.17	91.59	-2.11	-0.26	
		第7類 塑、橡膠及其製品	36.74	82.83	-0.13	0.00	-2.74	-0.09	-1.98	-0.07	83.09	-4.99	-0.17	
		第8類 皮革及其製品	4.12	121.72	1.55	0.01	14.64	0.07	7.13	0.04	118.50	14.19	0.06	
		第9類 木及木製品	5.15	105.93	-0.83	0.00	1.29	0.01	1.60	0.01	106.45	2.35	0.01	
		第10類 木漿、紙及其製品	10.59	88.89	-0.53	-0.01	-0.27	0.00	-0.77	-0.01	89.73	0.79	0.01	
		第11類 紡織及其製品	13.17	81.75	-0.52	-0.01	-2.05	-0.03	-2.20	-0.03	83.28	-0.80	-0.01	
		第13類 石料製品、玻璃及玻璃器	13.33	67.76	-0.99	-0.01	-7.01	-0.08	-1.54	-0.02	68.47	-7.07	-0.08	
		第15類 基本金屬及其製品	99.49	84.01	0.04	0.00	4.41	0.38	4.00	0.35	81.79	-2.32	-0.20	
		第16類 機器、電機、電視影像及聲音記錄機等設備	326.36	92.94	-0.21	-0.07	-2.72	-0.90	-1.33	-0.43	93.57	-2.79	-0.93	
		第17類 運輸工具	23.03	97.27	-0.54	-0.01	-1.21	-0.03	-0.61	-0.01	97.68	-0.72	-0.02	
		第18類 光學、計量、醫療儀器、樂器及其零件	41.48	97.20	-0.35	-0.02	0.07	0.00	-1.04	-0.05	97.43	0.70	0.03	
		第20類 雜項製品	5.31	94.52	-0.38	0.00	-1.96	-0.01	-0.75	0.00	94.93	-1.76	-0.01	
		用途分類	農工原料	781.23	91.12	-1.24	-0.97	-1.55	-1.21	-2.06	-1.62	91.86	-1.80	-1.41
			資本用品	130.50	90.04	-0.46	-0.06	-2.03	-0.26	-1.21	-0.15	90.87	-1.97	-0.25
			消費用品	88.28	94.36	-0.03	0.00	-0.73	-0.06	-1.09	-0.10	95.12	-1.40	-0.12
			非耐久消費用品	39.48	98.22	-0.07	0.00	1.21	0.05	0.44	0.02	98.97	1.42	0.06
耐久消費用品	48.80		91.34	0.01	0.00	-2.37	-0.11	-2.40	-0.11	92.10	-3.78	-0.18		

說明：1. 表列基本分類係採國際商品統一(HS)分類系統，惟受限於版面，類別名稱經適度簡化。
2. 基本分類中，部分類章因考量對廠商或具特定性，爰不單獨公布該類章，惟納編彙計總指數。
3. 匯率採當月賣出日平均匯率，8月美元匯率為30.03。
4. 由於受查者延誤或更正報價，本表所載資料於公布後3個月內均可能修正。

表7 出口物價指數變動分析表

基期：民國100年=100

民國103年8月

類別	權數 (%)	本月 指數	本月指數與各期比較						本年前8月指數平均				
			與上月 比較(%)	對總指數 影響(百分點)	與上年同月 比較(%)	對總指數 影響(百分點)	與上年12月 比較(%)	對總指數 影響(百分點)	指數	與上年同期 比較(%)	對總指數 影響(百分點)		
總指數	1,000.00	96.38	-0.21	-0.21	-0.11	-0.11	0.61	0.61	96.95	0.25	0.25		
按新台幣計價 基本分類	第1類 動物產品	6.61	91.05	-0.85	-0.01	6.42	0.04	2.37	0.01	92.78	6.77	0.04	
	第4類 調製食品、飲料、酒及菸類	4.29	111.84	0.01	0.00	1.20	0.01	0.71	0.00	112.64	4.38	0.02	
	第5類 礦產品	59.90	95.86	-3.00	-0.18	-4.51	-0.28	-4.50	-0.28	99.20	-1.16	-0.07	
	第6類 化學或有關工業產品	74.94	93.57	-0.35	-0.03	0.87	0.06	2.68	0.19	92.72	-0.46	-0.03	
	第7類 塑、橡膠及其製品	84.07	94.82	-0.06	-0.01	0.19	0.02	1.14	0.09	94.98	-0.69	-0.06	
	第10類 木漿、紙及其製品	6.26	93.80	0.14	0.00	-0.18	0.00	0.73	0.00	94.87	0.75	0.00	
	第11類 紡織及其製品	42.39	94.90	0.41	0.02	-1.14	-0.05	-1.17	-0.05	95.80	0.48	0.02	
	第13類 石料製品、玻璃及玻璃器	8.57	81.46	-0.95	-0.01	-3.41	-0.03	0.59	0.00	82.38	-2.65	-0.02	
	第15類 基本金屬及其製品	100.69	91.04	-0.19	-0.02	3.65	0.34	3.99	0.37	90.12	0.73	0.07	
	第16類 機器、電機、電視影像及聲音記錄機等設備	480.78	98.06	0.00	0.00	-0.59	-0.29	-0.02	-0.01	99.06	0.35	0.17	
	第17類 運輸工具	30.25	101.59	-0.03	0.00	-0.23	-0.01	0.89	0.03	102.10	0.89	0.03	
	第18類 光學、計量、醫療儀器、樂器及其零件	79.74	100.11	0.14	0.01	1.07	0.09	2.60	0.21	99.36	0.48	0.04	
	第20類 雜項製品	15.18	103.81	0.66	0.01	0.03	0.00	0.92	0.02	104.39	1.47	0.02	
	部門別	農產品	6.28	115.05	-0.81	0.00	8.72	0.05	4.97	0.03	115.14	6.63	0.04
		農產加工品	5.19	87.77	0.13	0.00	-2.24	-0.01	-2.31	-0.01	89.91	2.52	0.01
工業產品		988.54	96.46	-0.20	-0.19	-0.14	-0.14	0.60	0.60	97.02	0.20	0.20	
非重化工業產品		159.53	98.65	0.19	0.03	0.06	0.01	1.23	0.20	98.97	0.80	0.13	
重化工業產品		829.00	95.97	-0.28	-0.23	-0.19	-0.15	0.47	0.39	96.58	0.08	0.07	
總指數	1,000.00	94.47	-0.34	-0.34	-0.17	-0.17	-0.23	-0.23	94.56	-1.06	-1.06		
按美元計價 基本分類	第1類 動物產品	6.61	89.31	-0.99	-0.01	6.35	0.04	1.51	0.01	90.55	5.36	0.03	
	第4類 調製食品、飲料、酒及菸類	4.29	109.65	-0.12	0.00	1.14	0.01	-0.13	0.00	109.88	3.03	0.01	
	第5類 礦產品	59.90	93.95	-3.13	-0.19	-4.58	-0.28	-5.30	-0.33	96.75	-2.45	-0.15	
	第6類 化學或有關工業產品	74.94	91.66	-0.50	-0.04	0.80	0.06	1.81	0.13	90.39	-1.76	-0.13	
	第7類 塑、橡膠及其製品	84.07	92.91	-0.19	-0.02	0.12	0.01	0.29	0.02	92.61	-1.99	-0.17	
	第10類 木漿、紙及其製品	6.26	91.90	0.00	0.00	-0.25	0.00	-0.12	0.00	92.49	-0.55	0.00	
	第11類 紡織及其製品	42.39	93.00	0.27	0.01	-1.20	-0.05	-2.00	-0.09	93.42	-0.83	-0.03	
	第13類 石料製品、玻璃及玻璃器	8.57	79.79	-1.09	-0.01	-3.48	-0.03	-0.25	0.00	80.30	-3.91	-0.03	
	第15類 基本金屬及其製品	100.69	89.19	-0.32	-0.03	3.59	0.33	3.12	0.29	87.85	-0.59	-0.05	
	第16類 機器、電機、電視影像及聲音記錄機等設備	480.78	96.13	-0.12	-0.06	-0.65	-0.32	-0.85	-0.41	96.62	-0.95	-0.47	
	第17類 運輸工具	30.25	99.58	-0.16	-0.01	-0.29	-0.01	0.06	0.00	99.59	-0.41	-0.01	
	第18類 光學、計量、醫療儀器、樂器及其零件	79.74	98.13	0.01	0.00	1.00	0.08	1.74	0.14	96.92	-0.84	-0.07	
	第20類 雜項製品	15.18	101.77	0.51	0.01	-0.05	0.00	0.07	0.00	101.84	0.16	0.00	
	部門別	農產品	6.28	112.96	-0.94	-0.01	8.66	0.05	4.10	0.02	112.49	5.22	0.03
		農產加工品	5.19	86.08	0.00	0.00	-2.29	-0.01	-3.13	-0.02	87.72	1.19	0.01
工業產品		988.54	94.54	-0.34	-0.33	-0.21	-0.21	-0.24	-0.24	94.62	-1.11	-1.09	
非重化工業產品		159.53	96.69	0.06	0.01	-0.01	0.00	0.39	0.06	96.52	-0.52	-0.08	
重化工業產品		829.00	94.05	-0.41	-0.34	-0.25	-0.21	-0.37	-0.31	94.18	-1.23	-1.01	

說明：1. 表列基本分類係採國際商品統一(HS)分類系統，惟受限於版面，類別名稱經適度簡化。

2. 基本分類中，部分類章因考量對廠商或具特定性，爰不單獨公布該類章，惟納編彙計總指數。

3. 匯率採當月買入日平均匯率，8月美元匯率為29.93。

4. 由於受查者延誤或更正報價，本表所載資料於公布後3個月內均可能修正。

表 8 消費者物價按購買頻度別分類變動內涵分析

頻度	103年8月與上月比較				103年8月與上年同月比較				103年1-8月與上年同期比較				
	上漲		下跌		上漲		下跌		上漲		下跌		
	項目	漲幅%	項目	跌幅%	項目	漲幅%	項目	跌幅%	項目	漲幅%	項目	跌幅%	
每月	青江白菜	34.37	釋迦	-15.51	鱸魚	24.04	蒜頭	-29.05	香蕉	31.65	蒜頭	-16.40	
	香蕉	29.80	肉魚	-6.63	雞蛋	21.96	胡蘿蔔	-18.07	虱目魚	17.41	胡蘿蔔	-15.13	
	番茄	19.48	虱目魚	-3.35	甘藍菜(高麗菜)	19.55	洋蔥	-14.52	雞肉	12.58	甘藍菜(高麗菜)	-12.48	
	甘藍菜(高麗菜)	19.17	綠花椰菜	-2.59	豬肉	17.25	小番茄	-4.78	豬肉	12.20	番茄	-9.35	
	雞蛋	7.40	92無鉛汽油	-1.91	香蕉	17.14	包裝茶飲料	-2.40	雞蛋	8.52	行動電話費	-3.80	
	木瓜	7.29	豆類製品	-1.77	雞肉	7.51	92無鉛汽油	-1.65	米	5.52	其他家用品(保鮮膜、 菜刀、殺蟲劑等)	-2.56	
	鮭魚	3.49	95無鉛汽油	-1.72	中式麵食	5.76	西式速食	-1.55	中式餐廳料理	4.16	西式速食	-1.66	
	麵包	1.91	麵條	-1.36	糕餅點心	3.61	95無鉛汽油	-1.55	中式早點	3.52	發酵乳及優格	-1.27	
	每季	蔥	33.93	青蒜	-27.89	玉米	51.80	蔥	-13.21	番石榴	46.13	蔥	-12.41
苦瓜		32.87	番石榴	-10.83	鯧魚	17.64	番石榴	-9.26	鯧魚	18.71	沙拉油、調理油	-3.21	
包心白菜		32.41	嘉臘魚、赤鯨	-3.97	芒果	16.49	沐浴用品	-4.54	乾豆(花生、紅豆、 綠豆等)	10.41	衣服清潔劑	-2.78	
玉米		24.94	速食麵	-3.17	家庭用電	8.89	衛生紙、面紙及 紙巾	-3.01	火鍋	5.12	衛生紙、面紙及紙巾	-2.22	
芒果		13.24	沐浴用品	-3.16	牛肉、牛內臟	7.61	牙膏、牙粉	-2.45	家庭用電	4.27	網路費	-1.93	
糖果		4.42	醬油	-2.19	火鍋	6.04	沙拉油、調理油	-2.01	奶粉	4.19	廚廁清潔劑	-1.74	
衛生紙、面紙及紙巾		2.42	98無鉛汽油	-1.72	天然瓦斯	2.38	網路費	-1.18	桶裝瓦斯	3.01	洗髮精、潤絲精	-1.05	
每半年		西瓜	9.15	女上衣	-5.95	乾香菇	32.66	蚵(牡蠣)	-4.07	乾香菇	25.49	車輛通行費	-3.99
		衛生棉	8.65	童褲(裙)	-5.06	石斑魚	17.65	麥片(粉)	-3.70	石斑魚	13.18	女用內衣褲	-3.70
	鮮花	4.52	男上衣	-4.24	中藥材	8.41	車輛通行費	-3.23	中藥材	9.87	麥片(粉)	-2.52	
	蚵(牡蠣)	2.12	保養品	-3.71	肉鬆	7.00	保養品	-2.12	國內旅遊團費	1.81	運動及機能性飲料	-1.82	
每年	照明燈管及燈泡	5.65	高粱酒	-2.43	麻油、香油	24.62	燕窩、雞精	-3.91	婚喪喜慶費用	4.58	照明燈管及燈泡	-4.28	
	彩粧及香水	1.72	女外套	-2.43	染、燙髮	2.77	遊樂場入場費	-2.18	肉乾	3.99	維他命	-3.55	
	其他家禽(新鮮鴨 肉、鵝肉等)	1.09	燕窩、雞精	-1.57	語言學習費	2.02	紙尿布(褲)	-1.96	國中課業補習費	2.25	紙尿布(褲)	-1.67	
大於一年	汽、機車輪胎	2.13	女洋裝	-11.63	桌椅	4.75	數位照相機及 攝影機	-8.97	油漆工資	3.05	行動電話	-10.28	
	私立幼兒園學雜費	1.24	柴油	-2.09	門窗設備	2.50	行動電話	-8.72	飲用水設備	2.40	數位照相機及攝 影機	-9.12	
	桌椅	0.94	數位照相機及 攝影機	-1.31	私立幼兒園學 雜費	1.39	電腦	-5.67	醫療看護費	1.19	電腦	-8.04	
	門窗設備	0.55	國外旅遊團費	-1.07	病房自付費	1.03	隱形眼鏡	-2.01	高中以上課業補習費	1.18	金飾及珠寶	-7.86	

表9 行政院穩定物價小組關注之17項重要民生物資年增率

單位：%

項目名稱	100年 基期權數	101年	102年						103年								
			全年	8月	9月	10月	11月	12月	累計	1月	2月	3月	4月	5月	6月	7月	8月
米	0.31	4.16	5.71	5.44	6.19	6.55	8.06	8.12	5.52	5.49	5.20	3.76	6.46	7.81	4.89	5.78	4.88
麵粉、調製麵粉	0.01	1.61	-0.10	-2.82	-0.47	-0.65	1.36	-1.68	-1.13	-1.28	-1.42	-1.02	-0.64	-2.38	-1.22	-2.10	1.08
豬肉	0.99	-3.68	0.24	-0.14	0.28	1.02	0.90	1.17	12.20	1.74	1.54	14.04	14.82	15.80	15.49	17.21	17.25
雞肉	0.67	-2.27	9.88	9.89	10.87	10.57	9.64	12.11	12.58	12.07	14.22	15.69	16.11	15.20	10.92	9.10	7.51
雞蛋	0.16	7.96	-4.70	-10.14	-6.27	-11.82	-4.80	-7.55	8.52	-3.09	-4.12	5.52	0.78	9.76	21.62	21.98	21.96
醬油	0.07	-1.89	-1.20	-1.36	-1.15	-0.06	1.16	0.38	4.26	1.10	3.15	4.41	4.76	5.98	6.07	2.75	5.93
糖	0.04	-0.36	-1.21	-1.38	-2.06	-1.16	-0.75	-1.13	0.89	0.37	1.52	0.41	0.65	0.98	1.29	0.61	1.28
沙拉油、調理油	0.07	-1.19	1.75	4.70	-0.24	-1.58	0.16	-2.95	-3.21	-1.37	4.77	-2.55	-7.38	-3.28	-4.87	-8.31	-2.01
鮮奶	0.51	6.24	-0.08	1.98	-0.17	1.10	-1.62	-1.15	-0.45	-0.24	-2.23	-0.95	2.31	-1.95	-0.92	0.95	-0.53
奶粉	0.29	3.10	2.18	3.08	4.37	4.72	5.06	5.13	4.19	4.25	5.20	5.66	4.67	5.50	4.33	1.57	2.53
速食麵	0.08	1.92	-1.21	-5.42	-1.26	-3.14	0.26	2.76	0.46	-1.04	2.14	2.74	0.16	0.41	0.20	-2.16	1.28
麵包	0.47	2.17	0.83	0.00	-0.12	0.76	0.26	-0.67	1.10	-2.36	0.87	2.94	1.10	1.53	1.73	0.56	2.45
衣服清潔劑	0.17	1.60	-1.10	-4.37	-0.17	-2.88	-3.03	-1.92	-2.78	-4.82	-3.47	-0.84	-4.69	-5.81	-0.22	-1.61	-0.58
衛生紙、面紙及紙巾	0.20	-0.21	-0.11	-1.58	-0.30	0.33	-0.20	-0.97	-2.22	-4.45	-1.72	-1.45	-2.01	2.04	-2.64	-4.43	-3.01
沐浴用品	0.19	3.03	-4.45	-1.18	-6.47	-7.18	-5.49	-2.64	-0.98	0.35	-0.06	-2.26	-0.28	0.24	-0.07	-1.24	-4.54
牙膏、牙粉	0.09	5.56	-5.92	-6.14	-8.57	-5.86	-11.23	-6.70	-0.21	-6.87	2.63	6.43	-1.48	-0.17	-2.72	3.79	-2.45
洗髮精、潤絲精	0.20	0.62	-1.74	-1.19	-2.67	-6.87	-1.17	-4.12	-1.05	-1.55	-1.41	-2.86	-0.64	0.16	-3.01	1.69	-0.82
上述17項平均	4.53	0.55	1.59	1.42	1.53	1.48	1.71	1.95	5.25	1.95	2.89	6.26	6.31	6.70	6.03	6.09	5.90

表 10 主要國家 CPI 年增率

單位：%

	中華 民國	美國	日本	中國 大陸	南韓	新加坡	香港
2005 年	2.30	3.4	-0.3	1.8	2.8	0.4	0.9
2006 年	0.60	3.2	0.2	1.5	2.2	1.0	2.1
2007 年	1.80	2.9	0.1	4.8	2.5	2.1	2.0
2008 年	3.52	3.8	1.4	5.9	4.7	6.5	4.3
2009 年	-0.86	-0.4	-1.3	-0.7	2.8	0.6	0.6
2010 年	0.96	1.6	-0.7	3.3	3.0	2.8	2.3
2011 年	1.42	3.2	-0.3	5.4	4.0	5.3	5.3
2012 年	1.93	2.1	0.0	2.7	2.2	4.5	4.1
2013 年	0.79	1.5	0.4	2.6	1.3	2.4	4.4
8 月	-0.78	1.5	0.9	2.6	1.5	2.0	4.5
9 月	0.84	1.2	1.0	3.1	1.0	1.7	4.6
10 月	0.64	1.0	1.1	3.2	0.9	2.0	4.3
11 月	0.68	1.2	1.6	3.0	1.2	2.6	4.3
12 月	0.34	1.5	1.6	2.5	1.1	1.5	4.3
2014 年	1.39	1.8	2.7	2.3	1.4	1.6	3.9
1 月	0.83	1.6	1.4	2.5	1.1	1.4	4.6
2 月	-0.04	1.1	1.5	2.0	1.0	0.3	3.9
3 月	1.61	1.5	1.6	2.4	1.3	1.2	3.9
4 月	1.66	2.0	3.4	1.8	1.5	2.5	3.6
5 月	1.62	2.1	3.7	2.5	1.6	2.7	3.7
6 月	1.64	2.1	3.6	2.3	1.7	1.8	3.6
7 月	1.76	2.0	3.4	2.3	1.6	1.2	4.0
8 月	2.07	1.4

資料來源：我國為行政院主計總處，其餘國家為 International Financial Statistics(IMF)及各國官網資料。

附註：...表資料尚未產生。

表 11 CPI 變動對支出之影響－釋例說明
(103 年 8 月)

類別及重要支出項目	102 年 8 月平均每戶 各類消費分配金額 (以消費 6 萬元為例)(元)	103 年 8 月較上年同月	
		CPI 漲跌幅度 (%)	支出增減金額 (元)
消費支出	60,000	2.07	1,242
食物類	15,589	5.60	873
外食費	6,030	4.54	274
蔬菜	1,546	11.16	173
肉類	1,190	11.85	141
水果	1,320	6.30	83
水產品	981	5.66	56
雞蛋	96	21.96	21
米	200	4.88	10
麵包	286	2.45	7
奶粉	183	2.53	5
衣著類	2,098	2.74	57
居住類	16,349	1.45	237
電費	1,466	8.89	130
燃氣	676	2.24	15
交通及通訊類	8,980	-0.06	-5
油料費	2,261	-1.46	-33
醫藥保健類	2,949	0.47	14
中藥材	143	8.41	12
教養娛樂類	9,967	0.24	24
雜項類	4,068	1.20	49
衛生紙、面紙及紙巾	416	-3.01	-13

附註：1.由於表列各大類支出金額係依 100 年 CPI 權重及本期指數推算，故 7

大類支出加總容或不等於總消費支出。

2.表列支出項目將配合當期漲跌幅較顯著者調整。

- 一、CPI 總指數為所有家庭購買各種商品及服務價格變動的平
均情況；由於每個家庭購買的內容及頻度不同，且可能差異懸
殊，總指數變動與個人對物價漲跌的感受，常有落差，此種
現象，各國皆然。依國外(日本、歐盟、加拿大及英國等)研
究結果顯示，一般民眾對購買頻度較高商品之價格漲跌感受
較為深刻，例如食物類價格短期波動，多數家庭時有感受，
至於久久才購買 1 次的 3C 電子產品，其價格變化容易忽視。
- 二、在 CPI 分類指數中，若依購買頻度觀察，每月及每季至少購
買 1 次之商品或服務，8 月年增率分別為 3.73% 及 4.13%，
顯示 CPI 總指數雖因眾多商品平均化之故，致漲幅不大，惟
購買頻度高的相關分類指數，漲幅較為明顯。
- 三、本表以平均每月消費支出約 6 萬元規模之家庭為例，列舉數
項重要民生用品，說明價格漲跌對支出之影響。就 8 月 CPI
年增率 2.07% 而言，表示在購買相同品質與數量的商品及服
務情況下，平均支出會較前一年同月增 1,242 元。其中：
- (一)支出增加項目：
- 1.食物類中，以外食費增 274 元、蔬菜增 173 元、肉類增 141
元、水果增 83 元、水產品增 56 元較多；雞蛋、米、麵包及
奶粉支出亦分別增 21 元、10 元、7 元及 5 元。
 - 2.除食物類外，以電費增 130 元較多，燃氣亦增 15 元。
- (二)支出減少項目：以油料費支出減 33 元較多，衛生紙、面
紙及紙巾因部分商品促銷，支出減少 13 元。

表12 主要國際商品行情

	芝加哥穀物價格								紐約商品價格(美分/磅)				吉隆坡(美元/KG)		原油(美元/桶)	
	(美元/英斗)				(美元/英擔)											
	玉米	年增率 (%)	黃豆	年增率 (%)	小麥	年增率 (%)	稻米	年增率 (%)	糖	年增率 (%)	棉花	年增率 (%)	橡膠	年增率(%)	OPEC現貨 平均油價	年增率 (%)
2004年底	2.05	-16.7	5.48	-30.5	3.08	-18.3	7.18	-15.9	9.25	267.1	44.77	-40.4	1.46	3.2	36.05	28.3
2005年底	2.16	5.4	6.02	9.9	3.39	10.1	7.93	10.4	14.68	58.7	54.19	21.0	1.93	32.2	50.64	40.5
2006年底	3.90	80.6	6.84	13.6	5.01	47.8	10.13	27.7	11.75	-20.0	56.19	3.7	2.43	25.7	61.08	20.6
2007年底	4.56	16.9	11.99	75.3	8.85	76.6	13.55	33.8	10.82	-7.9	68.01	21.0	2.69	10.7	69.08	13.1
2008年底	4.07	-10.7	9.72	-18.9	6.11	-31.0	15.34	13.2	11.81	9.1	49.02	-27.9	1.73	-35.7	94.45	36.7
2009年底	4.15	2.0	10.40	7.0	5.42	-11.3	14.56	-5.1	26.95	128.2	75.60	54.2	2.94	69.9	61.06	-35.4
2010年底	6.29	51.6	13.94	34.0	7.94	46.5	13.99	-3.9	32.12	19.2	144.81	91.5	5.05	71.8	77.45	26.8
2011年底	6.47	2.9	11.99	-14.0	6.53	-17.8	14.61	4.4	23.30	-27.5	91.80	-36.6	3.49	-30.9	107.46	38.7
2012年底	6.98	7.9	14.19	18.3	7.78	19.1	14.86	1.7	19.51	-16.3	75.14	-18.1	3.15	-9.7	109.45	1.9
2013年底	4.22	-39.5	13.13	-7.5	6.05	-22.2	15.51	4.4	16.41	-15.9	84.64	12.6	2.66	-15.6	105.87	-3.3
2月	7.20	9.6	14.74	12.2	7.08	6.6	15.50	9.1	18.39	-28.3	83.56	-7.0	3.37	-19.4	112.75	-4.0
3月	6.95	7.9	14.05	0.1	6.88	4.1	15.36	4.0	17.66	-28.5	88.46	-5.4	3.29	-20.9	106.44	-13.4
4月	6.83	3.5	14.68	-2.3	7.22	11.4	14.86	-0.1	17.60	-16.7	85.53	-2.0	3.20	-22.7	101.05	-14.5
5月	6.62	19.3	15.10	12.7	7.06	9.6	15.29	7.5	16.55	-14.8	79.36	10.9	3.18	-14.7	100.65	-6.9
6月	6.79	0.9	15.65	3.4	6.49	-12.2	15.74	10.9	16.92	-19.5	82.71	14.6	2.85	-18.8	101.03	7.5
7月	4.99	-38.2	13.74	-20.2	6.64	-25.2	15.82	1.3	16.97	-25.0	85.63	21.3	2.72	-21.2	104.45	4.9
8月	4.95	-38.4	14.24	-19.3	6.43	-26.1	15.80	5.3	16.34	-17.4	83.70	9.4	2.71	-12.0	107.52	-1.8
9月	4.42	-41.5	12.83	-19.9	6.79	-24.8	15.13	-2.2	18.14	-11.2	86.11	24.5	2.73	-17.8	108.73	-1.8
10月	4.28	-43.4	12.80	-17.3	6.68	-22.8	15.03	1.3	18.32	-5.9	77.18	10.1	2.75	-15.6	106.69	-1.5
11月	4.15	-44.5	13.37	-7.1	6.55	-22.5	15.96	4.5	17.15	-11.3	78.14	7.6	2.65	-12.8	104.97	-1.8
12月	4.22	-39.5	13.13	-7.5	6.05	-22.2	15.51	4.4	16.41	-15.9	84.64	12.6	2.66	-15.6	107.67	1.1
2014年																
1月	4.34	-41.4	12.83	-12.7	5.56	-28.7	15.40	-0.7	15.55	-17.2	85.83	3.5	2.37	-28.8	104.71	-4.2
2月	4.58	-36.4	14.14	-4.1	5.99	-15.4	15.38	-0.8	16.47	-10.4	86.59	3.6	2.45	-27.3	105.38	-6.5
3月	5.02	-27.8	14.64	4.2	6.97	1.3	15.60	1.6	17.77	0.6	93.52	5.7	2.58	-21.6	104.15	-2.2
4月	5.14	-24.7	15.31	4.3	7.13	-1.2	15.62	5.1	17.24	-2.0	94.14	10.1	2.37	-25.9	104.27	3.2
5月	4.66	-29.6	14.93	-1.1	6.27	-11.2	14.98	-2.0	17.38	5.0	86.27	8.7	2.35	-26.1	105.44	4.8
6月	4.24	-37.6	14.01	-10.5	5.65	-12.9	14.54	-7.6	16.62	-1.8	79.21	-4.2	2.37	-16.8	107.89	6.8
7月	3.57	-28.5	12.25	-10.8	5.30	-20.2	12.98	-18.0	16.46	-3.0	62.09	-27.5	2.31	-15.1	105.61	1.1
8月	3.59	-27.5	10.90	-23.5	5.50	-14.5	12.59	-20.3	15.49	-5.2	67.60	-19.2	2.27	-16.2	100.79	-6.3

資料來源：時報資訊商品行情網(CIP)。

附註：原油為平均數，餘為期底數。

表13 國際金屬商品行情

	黃金	年增率 (%)	銀	年增率 (%)	白金	年增率 (%)	鋁	年增率 (%)	銅	年增率 (%)	鎳	年增率 (%)	鉛	年增率 (%)	錫	年增率 (%)	鋅	年增率 (%)
	(美元/每盎司)						(美元/每噸)											
2004年底	438.0	5.0	6.82	14.2	859.0	5.7	1,964.0	23.3	3,279.5	41.3	15,205	-8.7	1,056.0	42.8	7,765	18.3	1,270.0	26.0
2005年底	513.0	17.1	8.83	29.5	965.0	12.3	2,285.0	16.3	4,584.5	39.8	13,380	-12.0	1,100.0	4.2	6,600	-15.0	1,915.0	50.8
2006年底	635.7	23.9	12.90	46.1	1,118.0	15.9	2,831.0	23.9	6,308.0	37.6	34,025	154.3	1,705.5	55.0	11,580	75.5	4,290.0	124.0
2007年底	836.5	31.6	14.76	14.4	1,530.0	36.9	2,358.3	-16.7	6,641.0	5.3	26,010	-23.6	2,545.5	49.3	16,282	40.6	2,353.5	-45.1
2008年底	865.0	3.4	10.79	-26.9	899.0	-41.2	1,507.8	-36.1	3,041.8	-54.2	11,609	-55.4	1,012.0	-60.2	10,905	-33.0	1,180.3	-49.8
2009年底	1,104.0	27.6	16.99	57.5	1,466.0	63.1	2,197.0	45.7	7,342.0	141.4	18,452	58.9	2,402.0	137.4	16,869	54.7	2,529.0	114.3
2010年底	1,410.3	27.7	30.63	80.3	1,731.0	18.1	2,460.8	12.0	9,650.0	31.4	24,708	33.9	2,563.5	6.7	26,920	59.6	2,444.0	-3.4
2011年底	1,531.0	8.6	28.18	-8.0	1,354.0	-21.8	1,994.5	-18.9	7,590.0	-21.3	18,724	-24.2	2,011.0	-21.6	19,148	-28.9	1,827.3	-25.2
2012年底	1,664.0	8.7	29.95	6.3	1,523.0	12.5	2,041.0	2.3	7,907.0	4.2	16,998	-9.2	2,316.5	15.2	23,380	22.1	2,049.5	12.2
2013年底	1,201.5	-27.8	19.50	-34.9	1,358.0	-10.8	1,754.8	-14.0	7,375.8	-6.7	13,832	-18.6	2,190.5	-5.4	22,335	-4.5	2,053.0	0.2
2月	1,588.5	-10.3	28.95	-22.2	1,598.0	-7.4	1,961.8	-14.2	7,784.0	-8.3	16,539	-13.7	2,271.0	6.6	23,372	-0.9	2,046.3	-2.1
3月	1,598.3	-3.9	28.64	-11.7	1,576.0	-3.9	1,875.3	-10.1	7,509.8	-11.4	16,590	-6.6	2,090.8	2.6	23,187	2.0	1,864.5	-6.5
4月	1,469.0	-11.0	24.42	-21.7	1,507.0	-4.0	1,832.3	-11.9	7,021.3	-17.7	15,319	-14.0	2,007.0	-6.8	20,324	-10.5	1,834.3	-10.7
5月	1,394.5	-10.5	22.57	-19.7	1,459.0	3.8	1,877.8	-4.0	7,280.8	-2.1	14,752	-8.7	2,207.5	15.8	20,850	6.3	1,893.8	1.5
6月	1,192.0	-25.4	18.86	-30.4	1,317.0	-7.8	1,729.8	-7.8	6,731.0	-12.5	13,644	-18.3	2,040.5	10.4	19,618	4.5	1,821.0	-3.2
7月	1,314.5	-19.0	19.94	-29.3	1,433.0	0.4	1,757.3	-5.2	6,872.5	-9.0	13,802	-12.7	2,058.0	7.7	20,402	12.8	1,804.0	-1.6
8月	1,394.8	-15.4	23.64	-22.5	1,514.0	-0.2	1,766.0	-6.3	7,077.5	-7.0	13,725	-13.7	2,145.5	9.2	21,235	9.5	1,868.5	2.9
9月	1,326.5	-25.3	21.68	-37.4	1,411.0	-15.4	1,798.4	-13.7	7,290.3	-11.2	13,885	-24.6	2,091.8	-8.0	23,310	6.4	1,881.8	-8.8
10月	1,324.0	-23.0	22.20	-31.2	1,450.0	-7.6	1,814.8	-3.3	7,242.0	-6.7	14,557	-9.8	2,160.5	4.0	22,856	14.7	1,919.0	4.9
11月	1,253.0	-27.4	19.93	-41.9	1,376.0	-14.6	1,710.0	-18.3	7,054.3	-11.6	13,451	-23.6	2,055.3	-9.0	22,789	4.2	1,866.0	-8.0
12月	1,201.5	-27.8	19.50	-34.9	1,358.0	-10.8	1,754.8	-14.0	7,375.8	-6.7	13,832	-18.6	2,190.5	-5.4	22,335	-4.5	2,053.0	0.2
2014年																		
1月	1,251.0	-24.9	19.31	-39.7	1,382.0	-17.3	1,697.5	-17.4	7,154.5	-12.0	13,929	-23.8	2,127.0	-12.2	22,213	-10.3	1,978.3	-6.9
2月	1,326.5	-16.5	21.27	-26.5	1,455.0	-8.9	1,711.2	-12.8	7,080.0	-9.0	14,692	-11.2	2,115.3	-6.9	23,580	0.9	2,111.0	3.2
3月	1,291.8	-19.2	19.97	-30.3	1,418.0	-10.0	1,744.3	-7.0	6,650.0	-11.4	15,861	-4.4	2,041.0	-2.4	22,844	-1.5	1,970.3	5.7
4月	1,288.5	-12.3	19.28	-21.0	1,424.0	-5.5	1,756.3	-4.1	6,659.5	-5.2	18,298	19.4	2,081.3	3.7	23,029	13.3	2,040.3	11.2
5月	1,250.5	-10.3	19.00	-15.8	1,464.0	0.3	1,806.5	-3.8	6,919.0	-5.0	19,209	30.2	2,069.8	-6.2	23,233	11.4	2,055.5	8.5
6月	1,315.0	10.3	20.87	10.7	1,480.0	12.4	1,856.8	7.3	7,041.0	4.6	18,969	39.0	2,144.0	5.1	22,540	14.9	2,214.3	21.6
7月	1,285.3	-2.2	20.69	3.8	1,472.0	2.7	1,978.5	12.6	7,135.5	3.8	18,436	33.6	2,218.5	7.8	22,811	11.8	2,377.5	31.8
8月	1,285.8	-7.8	19.47	-17.6	1,424.0	-5.9	2,086.5	18.1	7,008.5	-1.0	18,717	36.4	2,237.3	4.3	21,817	2.7	2,359.3	26.3

資料來源：倫敦金銀市場協會(LBMA)、倫敦鉑鈾市場協會(LPPM)、倫敦金屬交易所(LME)

附註：資料為期底數。

表14 薪資與生產力統計指標摘要

	受僱員工人數			工業及服務業						製 造 業				
	工業及 服務業 合 計 (千人)	工業 部 門 (千人)	服務業 部 門 (千人)	每人每 月平均 工 時 (小時)	進入率 (%)	退出率 (%)	每人每月薪資			受僱 員工 人 數 (千人)	每人月 平 均 工 時 (小時)	每人月 平 均 薪 資 (元)	勞 動 生 產 力 指 數	單位產 出勞動 成 本 指 數
							平 均 薪 資 (元)	經常性薪資						
								(元)	年增率 (%)					
2006年	6 373	2 979	3 395	180.9	2.67	2.44	43 488	35 724	0.97	2 510	187.3	42 393	77.43	124.89
2007年	6 524	3 024	3 501	180.4	2.58	2.38	44 392	36 319	1.67	2 541	187.4	43 178	83.03	118.64
2008年	6 632	3 045	3 587	179.7	2.35	2.46	44 367	36 387	0.19	2 557	184.7	43 121	82.93	120.42
2009年	6 466	2 873	3 593	176.7	2.25	2.28	42 182	35 629	-2.08	2 395	179.1	39 125	83.87	111.31
2010年	6 691	2 990	3 701	181.1	2.83	2.50	44 359	36 214	1.64	2 494	189.0	42 300	96.88	98.84
2011年	6 926	3 097	3 829	178.7	2.61	2.38	45 508	36 689	1.31	2 593	185.1	43 316	100.00	100.00
2012年	7 049	3 129	3 919	178.4	2.27	2.18	45 589	37 151	1.26	2 619	183.9	43 689	99.34	102.25
2013年	7 138	3 152	3 986	177.0	2.34	2.21	45 664	37 527	1.01	2 635	183.9	43 829	99.37	102.53
6 月	7 108	3 141	3 967	169.3	2.25	2.16	42 619	37 521	0.83	2 627	176.1	40 958	102.77	96.55
7 月	7 156	3 162	3 993	189.6	3.15	2.47	43 040	37 584	0.92	2 647	198.1	41 024	96.34	91.88
8 月	7 168	3 166	4 002	184.2	2.77	2.60	42 241	37 623	1.58	2 648	192.4	41 860	97.23	95.65
9 月	7 172	3 165	4 007	171.9	2.67	2.61	43 106	37 563	1.34	2 645	178.9	42 114	99.90	100.75
10 月	7 183	3 171	4 012	184.8	2.45	2.30	41 952	37 614	1.21	2 649	192.2	40 670	96.95	93.25
11 月	7 201	3 177	4 023	179.4	2.12	1.88	41 362	37 602	1.26	2 654	186.8	39 455	97.57	92.57
12 月	7 205	3 180	4 025	185.0	1.82	1.76	46 330	37 822	1.37	2 657	192.1	44 034	97.84	100.18
2014年	7 224	3 186	4 039	172.1	2.40	2.30	50 343	37 965	1.46	2 666	178.4	47 368	103.94	109.21
1 月	7 209	3 176	4 033	172.1	2.17	2.12	88 285	37 938	1.21	2 655	178.1	81 895	102.16	192.48
2 月	7 202	3 175	4 027	149.0	2.26	2.34	41 751	37 534	1.34	2 658	153.4	40 408	103.82	108.50
3 月	7 216	3 182	4 034	179.3	2.73	2.54	42 710	37 950	1.39	2 661	186.1	39 271	101.73	88.70
4 月	7 227	3 188	4 040	178.2	2.41	2.25	42 361	38 061	1.55	2 667	185.5	39 669	102.66	88.98
5 月	7 241	3 193	4 048	181.0	2.32	2.15	44 482	38 106	1.46	2 672	187.5	42 742	105.25	92.51
6 月	7 251	3 200	4 051	173.0	2.52	2.38	42 560	38 197	1.80	2 681	179.6	40 384	108.01	89.05
當月較上月增減(%)	0.15	0.24	0.08	(-8.0)	(0.20)	(0.23)	-4.32	0.24		0.36	(-7.9)	-5.52	2.62	-3.74
當月較上年同月增減(%)	2.02	1.88	2.13	(3.7)	(0.27)	(0.22)	-0.14	1.80		2.06	(3.5)	-1.40	5.10	-7.77
本年累計較上年增減(%)	1.82	1.63	1.97	(0.7)	(0.21)	(0.16)	4.11	1.46		1.71	(0.8)	2.62	2.63	-0.42

編製單位：行政院主計總處

說明：1.本表括號()內數字係指增減時數或百分點。 2.指數基期：2011年=100。

3.平均薪資係指受僱員工(不含執行業務所得者)每月經常性薪資(含本薪與按月給付之固定津貼及獎金)及非經常性薪資(含加班費、年終獎金、員工紅利、非按月發放之績效獎金與全勤獎金等)之報酬總額;但不含保險費、退休金與資遣費等非薪資報酬。

4.為配合95年工商及服務業普查行業範圍擴增情形,本統計結果自98年1月起涵蓋「教育服務業(僅含其他教育及教育輔助服務業)」。

表15 消費者物價指數查價項目漲跌分析
(103年8月)

一、100年基期消費者物價指數共調查370個查價項目群，如以民國100年為100，103年8月總指數為104.85，表示103年8月370個查價項目群漲跌加權平均後，較100年上漲4.85%。

二、若扣除棗子、柑橘、柳丁及荔枝等4項本月非屬產季水果，366項漲跌分布情形如下：

		上 漲				持 平	下 跌					
		0%~3%	3%~5%	5%~10%	10%以上		0%~3%	3%~5%	5%~10%	10%以上		
與上月 比較	項數	163	112	11	18	22	71	132	112	12	4	4
	權數	52.4	47.2	2.7	1.2	1.3	21.5	25.9	22.8	1.6	1.2	0.3
與上年 同月比較	項數	252	130	44	40	38	16	98	67	18	7	6
	權數	72.4	47.6	8.1	12.6	4.1	6.7	20.8	17.2	1.5	1.9	0.2

三、8月CPI查價項目較上月變動率(%；100年=100)：

查價項目	權數	指數	變動率	查價項目	權數	指數	變動率
63 青江白菜	0.03	185.23	34.37	118 其他水果(榴槤、楊桃、椰子等)	0.04	116.95	4.68
51 蔥	0.05	160.55	33.93	327 鮮花	0.06	112.25	4.52
78 苦瓜	0.09	96.09	32.87	168 糖果	0.07	106.54	4.42
62 包心白菜	0.09	192.63	32.41	115 蘋果	0.12	120.39	3.87
61 小白菜	0.05	173.33	30.65	83 豌豆	0.01	130.67	3.63
100 香蕉	0.07	131.47	29.80	30 鮭魚	0.06	110.82	3.49
86 玉米	0.06	165.26	24.94	58 蘆筍	0.01	122.55	3.44
97 小番茄	0.02	123.04	23.94	76 冬瓜	0.02	117.61	3.40
64 空心菜	0.05	130.14	22.65	101 鳳梨	0.09	106.42	3.37
77 絲瓜	0.07	120.68	20.58	49 馬鈴薯	0.03	129.87	3.28
80 茄子	0.04	136.44	19.54	239 家庭用電	2.20	123.54	3.03
81 番茄	0.05	169.07	19.48	8 麥片(粉)	0.04	94.04	2.97
60 甘藍菜(高麗菜)	0.29	201.16	19.17	25 土拖、馬加魚	0.06	118.52	2.89
68 芥藍菜	0.02	161.16	18.54	33 鱸魚	0.08	112.90	2.83
69 莧菜	0.03	147.11	18.53	124 其他乳製品(調味乳、鮮奶油、乾酪等)	0.09	107.59	2.83
79 扁蒲	0.02	130.13	17.44	206 毛巾	0.02	107.10	2.77
74 大黃瓜	0.04	132.71	16.22	111 葡萄	0.17	99.46	2.67
66 菠菱菜	0.01	201.14	14.78	87 菇類	0.03	114.33	2.63
57 茭白筍	0.04	133.68	14.67	99 櫻桃	0.13	86.36	2.43
70 甘薯葉	0.01	141.18	13.60	348 衛生紙、面紙及紙巾	0.20	95.78	2.42
72 其他葉菜(芥菜、茼蒿、油菜等)	0.04	132.45	13.30	2 糯米	0.01	100.35	2.30
110 芒果	0.17	108.63	13.24	21 其他蛋類(皮蛋、鹹蛋等)	0.03	108.93	2.30
75 小黃瓜	0.06	141.59	9.92	251 公共汽車票	0.33	104.63	2.18
54 竹筍	0.08	114.07	9.58	263 汽、機車輪胎	0.17	102.89	2.13
112 西瓜	0.17	96.34	9.15	39 蚵(牡蠣)	0.06	111.49	2.12
65 芹菜	0.03	180.51	8.73	169 餅乾	0.19	100.46	2.10
352 衛生棉	0.09	106.06	8.65	225 鍋具	0.07	101.40	2.04
88 其他蔬菜(菜豆、南瓜、辣椒等)	0.05	117.86	8.42	113 香瓜	0.08	113.78	2.01
20 雞蛋	0.16	121.96	7.40	50 洋蔥	0.04	107.42	1.99
140 包裝咖啡飲料	0.06	103.42	7.34	137 包裝茶飲料	0.19	103.08	1.95
105 木瓜	0.10	135.41	7.29	6 麵包	0.47	106.14	1.91
46 蘿蔔	0.04	134.55	7.07	146 其他沖泡飲料材料(麥芽飲品、可可、薏仁粉等)	0.06	109.09	1.88
344 檳榔	0.08	96.08	7.05	345 彩粧及香水	0.32	107.55	1.72
84 敏豆	0.03	158.55	6.63	53 蒜頭	0.02	92.91	1.70
120 其他加工水果(葡萄乾、水果罐頭等)	0.03	101.85	6.24	214 冷暖氣設備	0.32	98.30	1.52
71 韭菜(花)	0.04	130.62	5.74	252 客運汽車票	0.16	102.75	1.44
227 照明燈管及燈泡	0.03	107.14	5.65	134 啤酒	0.31	99.01	1.43
82 甜椒(含青椒)	0.04	120.67	5.64	59 其他莖菜(大心菜、球莖甘藍、芽菜類等)	0.01	121.57	1.36
98 火龍果	0.10	103.12	5.27	48 其他根菜(甘薯、山藥等)	0.04	154.12	1.33
56 薑	0.05	154.14	5.22	300 私立幼兒園學雜費	0.47	106.38	1.24

三、8月CPI查價項目較上月變動率(%；100年=100；續1)：

查價項目	權數	指數	變動率	查價項目	權數	指數	變動率
132 其他調味品(調味醬、醋、高湯罐頭等)	0.11	108.26	1.22	284 胃腸藥	0.03	109.13	0.26
119 蜜餞	0.04	103.32	1.18	293 其他醫療保健用品(耳溫槍、體重計、眼鏡清潔劑等)	0.12	94.27	0.26
342 其他娛樂服務費(影碟租金、網咖費用等)	0.21	103.53	1.16	364 婚喪喜慶用品	0.14	110.81	0.24
55 芋	0.04	141.17	1.11	209 櫥櫃	0.14	104.00	0.23
16 其他家禽(新鮮鴨肉、鵝肉等)	0.05	108.66	1.09	19 其他肉類製品(火腿、臘肉、肉類罐頭等)	0.10	107.66	0.22
349 紙尿布(褲)	0.14	98.25	1.09	213 其他家具(梳粧台、嬰兒床、嬰兒車等)	0.10	102.57	0.22
47 胡蘿蔔	0.05	109.08	1.07	198 衛浴器材	0.07	106.69	0.21
357 皮包及行李箱	0.23	100.42	1.00	339 相片沖洗及照像費	0.02	100.80	0.21
145 其他包裝飲料(豆類、雜糧飲料等)	0.07	98.93	0.99	156 中式米食	2.81	108.88	0.20
286 維他命	0.14	100.03	0.99	18 貢丸	0.06	108.15	0.18
9 麵粉、調製麵粉	0.01	100.68	0.98	159 中式餐廳料理	1.78	109.62	0.18
211 桌椅	0.11	109.26	0.94	215 空氣淨化及除濕設備	0.08	98.44	0.16
142 果蔬汁	0.11	104.52	0.93	307 安親課輔費	0.83	101.03	0.16
38 蛤蜊	0.08	103.65	0.91	243 自行車	0.07	105.91	0.15
128 鹽、甘味調味料	0.02	100.16	0.87	265 汽車保養及修理	1.25	101.62	0.15
40 其他魚類(紅目鱧、草魚、旗魚等)	0.14	111.92	0.85	104 奇異果	0.05	121.14	0.14
26 吳郭魚	0.10	114.80	0.83	162 其他家外食物(鹽酥雞、蚵仔麵線、臭豆腐等)	0.49	106.60	0.14
31 黃花魚	0.02	90.90	0.82	43 魚貝罐頭	0.03	99.35	0.13
123 發酵乳及優格	0.13	102.58	0.82	278 醫療看護費	0.08	107.12	0.12
313 電腦	1.04	78.50	0.82	210 床(床墊)	0.16	104.21	0.11
288 其他藥品(止痛藥、避孕藥等)	0.09	101.21	0.78	7 蛋糕	0.20	105.78	0.10
131 蜂蜜、果醬	0.02	108.00	0.77	133 米酒	0.04	99.72	0.10
107 梨子	0.53	107.64	0.74	195 住宅租金	17.96	102.05	0.09
165 冰品	0.08	99.07	0.70	158 火鍋	0.28	110.79	0.05
264 汽、機車零配件(不含輪胎)	0.19	103.23	0.67	331 其他技藝學習費(舞蹈、繪畫等)	0.40	105.32	0.05
1 米	0.31	114.66	0.66	283 感冒藥	0.03	102.65	0.04
152 其他調理食品(雞塊、調理包等)	0.06	105.94	0.62	312 其他補習費	0.12	102.45	0.04
319 電視機	0.36	80.64	0.61	12 豬內臟	0.04	99.86	0.03
241 汽車	2.22	99.75	0.57	92 乾豆(花生、紅豆、綠豆等)	0.07	116.09	0.03
197 門窗設備	0.25	102.22	0.55	161 在外點用之咖啡、飲料	0.49	106.53	0.03
171 其他休閒食品(洋芋片、口香糖、瓜子等)	0.25	106.01	0.54	236 天然瓦斯	0.61	117.23	0.03
90 海帶、紫菜	0.05	109.06	0.48	36 烏賊	0.05	116.43	0.01
17 香腸	0.11	111.33	0.46	268 車輛通行費	0.14	90.82	0.01
141 咖啡包(粉、豆)	0.09	101.55	0.46	42 小魚乾	0.05	106.79	0.00
126 沙拉油、調理油	0.07	95.25	0.45	117 柿子	0.03	161.04	0.00
285 外用藥	0.10	104.70	0.44	153 中式早點	0.64	109.02	0.00
130 糖	0.04	99.36	0.42	154 西式早點	0.64	107.91	0.00
272 醫院掛號費	0.22	102.39	0.42	163 幼兒園點心費	0.12	102.16	0.00
199 塗料	0.08	105.04	0.38	164 學生營養午餐	0.18	101.87	0.00
260 行動電話費	1.66	93.22	0.38	188 學生制服	0.10	107.15	0.00
109 蓮霧	0.01	99.36	0.37	192 洗衣工資	0.07	103.31	0.00
362 染、燙髮	0.62	104.77	0.37	193 其他衣著服務(男、女裝定製工資、衣著修補費等)	0.02	102.24	0.00
167 巧克力	0.05	105.04	0.36	196 學校住宿費	0.26	107.12	0.00
157 中式麵食	1.44	109.96	0.33	201 油漆工資	0.12	104.87	0.00
200 其他維修材料(延長線、室內裝潢、地板鋪設材料等)	0.19	107.75	0.33	202 水電工工資	0.33	101.69	0.00
160 中式以外料理	0.59	112.49	0.29	203 其他工資(水泥工資、木工工資等)	0.35	103.04	0.00
11 豬肉	0.99	112.63	0.28	233 家事服務費	0.09	98.05	0.00
122 奶粉	0.29	109.36	0.28	234 住宅管理費	0.59	100.58	0.00
314 其他電腦設備及軟體	0.15	85.83	0.28	235 其他家庭管理費用(搬家費、住宅火險費等)	0.13	95.40	0.00
138 茶葉(粉、包、精)	0.20	100.14	0.27	237 桶裝瓦斯	0.41	112.78	0.00

三、8月CPI查價項目較上月變動率(%；100年=100；續2)：

查價項目	權數	指數	變動率	查價項目	權數	指數	變動率
238 家庭用水	0.36	100.00	0.00	367 金融服務支出	0.08	99.31	0.00
240 垃圾清潔費	0.11	95.92	0.00	368 人身傷害險	0.08	97.93	0.00
250 其他油料(潤滑油、機油等)	0.11	101.20	0.00	369 考試報名費	0.08	102.87	0.00
253 計程車資	0.39	100.81	0.00	370 其他費用(複印費、刻印費等)	0.07	98.01	0.00
254 火車票	0.46	103.17	0.00	14 其他家畜(羊肉)	0.04	107.67	-0.01
255 捷運車票	0.21	100.44	0.00	218 電扇	0.02	95.25	-0.01
257 其他運費(宅急便、一般貨運、機車托運等)	0.15	103.29	0.00	32 鱈魚	0.11	109.09	-0.02
258 郵資	0.01	100.06	0.00	23 鮭魚	0.12	131.20	-0.03
259 網路費	1.13	86.96	0.00	291 隱形眼鏡	0.05	96.65	-0.03
261 固網電話費	0.68	93.59	0.00	147 米類調理食品	0.11	105.70	-0.04
262 其他電訊服務費(電話裝置費、網際資訊網路設定費等)	0.02	99.11	0.00	151 熟食肉類	0.32	113.03	-0.04
266 機(自行)車修理費	0.23	102.51	0.00	343 香菸	1.08	110.74	-0.05
267 停車費	0.69	100.04	0.00	326 寵物及其必需品(含設備)	0.10	102.19	-0.08
269 車輛檢驗費	0.09	87.42	0.00	242 機車	0.43	100.82	-0.09
270 汽、機車保險費	0.16	101.80	0.00	295 考試用書及參考書	0.17	101.44	-0.11
271 其他(拋錨拖吊費、租車費、駕照費等)	0.10	86.69	0.00	10 其他穀類及其製品(芝麻、麵筋、水餃皮等)	0.08	101.90	-0.14
273 診所掛號費	0.42	101.96	0.00	15 雞肉	0.67	114.78	-0.14
274 門診基本部分負擔	0.51	100.00	0.00	44 魚漿製品	0.17	110.02	-0.14
275 病房自付費	0.34	102.23	0.00	45 其他加工水產品(鹹魚、魚鬆、魷魚乾等)	0.11	100.02	-0.14
276 其他自付費(處方藥品自付費、手術費及檢驗費等)	0.42	99.00	0.00	334 旅館住宿費	0.62	105.17	-0.14
277 假牙及矯正費	0.65	103.73	0.00	136 其他酒	0.33	101.77	-0.15
280 商業健康保險費	0.49	104.71	0.00	282 中式成藥及方劑	0.16	101.22	-0.17
290 一般眼鏡	0.20	101.12	0.00	310 語言學習費	0.27	101.28	-0.17
294 教科書	0.21	101.65	0.00	219 熱水器	0.07	101.86	-0.18
297 報紙	0.13	100.00	0.00	279 其他醫療費(民俗及美容醫療等健保不給付之醫療項目)	0.22	101.59	-0.18
299 公立幼兒園學雜費	0.10	100.73	0.00	212 家用裝飾品	0.05	107.51	-0.19
301 小學學雜費	0.10	100.46	0.00	323 運動用具	0.10	102.79	-0.20
302 國中學雜費	0.13	101.59	0.00	309 高中以上課業補習費	0.51	100.86	-0.22
303 公立高中高職學雜費	0.26	100.00	0.00	155 西式速食	0.44	100.53	-0.23
304 私立高中高職學雜費	0.63	100.66	0.00	127 其他食用油(橄欖油、葵花籽油、葡萄籽油等)	0.09	101.58	-0.26
305 公立大專學雜費	0.58	100.02	0.00	224 餐具	0.05	106.00	-0.26
306 私立大專學雜費	2.71	100.03	0.00	191 童鞋	0.08	108.12	-0.30
308 國中課業補習費	0.65	106.21	0.00	217 電冰箱	0.21	98.42	-0.30
311 電腦學習費	0.05	104.35	0.00	281 中藥材	0.22	121.53	-0.31
320 影音光碟、雷射唱片	0.08	96.98	0.00	340 視唱中心費用	0.08	101.50	-0.31
328 盆栽及園藝用品	0.04	103.84	0.00	121 鮮奶	0.51	107.82	-0.32
329 其他娛樂用品及設備(望遠鏡、棋牌具等)	0.07	101.18	0.00	223 其他家庭耐久設備(熨斗、烘碗機等)	0.14	100.27	-0.32
330 音樂學習費	0.33	102.18	0.00	73 白花椰菜	0.05	160.32	-0.37
332 電影票	0.08	104.10	0.00	170 糕餅點心	0.23	107.18	-0.38
333 藝文休閒活動及運動競賽入場券	0.06	105.73	0.00	41 其他貝類及水產品(海參、蜆、海瓜子等)	0.05	111.28	-0.39
335 遊樂場入場費	0.21	95.36	0.00	298 期刊	0.16	100.24	-0.39
338 有線電視租用費	0.62	97.60	0.00	324 玩具	0.13	101.14	-0.41
341 運動費用	0.19	105.35	0.00	216 洗衣及乾衣設備	0.13	98.76	-0.42
356 錶	0.07	106.38	0.00	94 其他加工蔬菜(熟筍、鹹菜、蘿蔔乾等)	0.07	117.58	-0.45
358 其他個人隨身用品(太陽眼鏡、傘等)	0.10	100.83	0.00	292 復健器具	0.05	102.24	-0.45
359 保母費	0.35	92.56	0.00	166 甜品	0.06	104.76	-0.46
360 其他個人照顧服務(不含醫療看護)	0.32	101.26	0.00	207 其他家用紡織品(窗簾布、椅墊、桌巾等)	0.08	100.50	-0.46
361 洗、剪髮	0.56	106.53	0.00	221 瓦斯爐、排油煙機	0.08	102.89	-0.46
365 婚喪喜慶費用	0.48	109.73	0.00	354 其他美容及衛生用品(牙刷、牙線及化妝棉等)	0.09	102.72	-0.46
366 土地代書費	0.03	106.99	0.00	13 牛肉、牛內臟	0.21	118.88	-0.49

三、8月CPI查價項目較上月變動率(%；100年=100；續完)：

查價項目	權數	指數	變動率	查價項目	權數	指數	變動率
89 乾香菇	0.07	139.78	-0.50	246 92無鉛汽油	0.69	105.99	-1.91
149 肉鬆	0.05	103.14	-0.52	176 男用內衣褲	0.06	98.25	-1.93
229 衣服清潔劑	0.17	98.69	-0.53	187 兒童內衣褲及其他(內衣(褲)、泳衣(褲)等)	0.06	99.05	-1.99
337 國內旅遊團費	0.53	116.28	-0.57	189 男鞋	0.24	99.84	-1.99
317 其他文具(筆、書包、釘書機等)	0.14	104.59	-0.59	249 柴油	0.05	109.54	-2.09
35 新鮮小卷	0.05	108.42	-0.60	347 美容(髮)器材	0.04	100.03	-2.15
148 麵類調理食品	0.09	106.88	-0.60	129 醬油	0.07	98.28	-2.19
230 廚廁清潔劑	0.06	104.00	-0.64	190 女鞋	0.34	99.62	-2.24
363 其他理容服務費(做臉、塑身等)	0.30	101.59	-0.67	135 高粱酒	0.08	98.54	-2.43
228 燈具、燈飾	0.04	102.74	-0.68	179 女外套	0.23	95.55	-2.43
143 運動及機能性飲料	0.02	97.52	-0.69	353 洗髮精、潤絲精	0.20	98.33	-2.51
177 其他男衣著(襪子、泳褲、睡衣等)	0.06	103.45	-0.71	29 秋刀魚	0.05	103.66	-2.53
321 樂器	0.17	102.80	-0.73	85 綠花椰菜	0.02	130.25	-2.59
24 白帶魚	0.06	124.08	-0.76	316 紙製品	0.03	98.50	-2.79
91 蔬菜罐頭	0.04	108.39	-0.76	231 清潔用具	0.07	94.78	-2.92
116 桃子	0.14	108.02	-0.88	245 其他通訊設備(電話機、傳真機等)	0.03	96.51	-2.92
125 麻油、香油	0.02	126.95	-0.95	350 沐浴用品	0.19	95.49	-3.16
315 消耗性電腦器材	0.03	97.77	-0.95	4 速食麵	0.08	97.37	-3.17
28 石斑魚	0.06	110.70	-0.98	27 虱目魚	0.08	115.16	-3.35
150 肉乾	0.05	106.05	-1.07	175 男褲	0.17	100.98	-3.36
336 國外旅遊團費	2.07	117.43	-1.07	346 保養品	0.57	100.62	-3.71
296 一般書籍	0.26	99.14	-1.09	172 男西裝	0.05	101.20	-3.74
139 碳酸飲料	0.08	95.19	-1.17	114 哈密瓜	0.04	106.33	-3.94
256 機票	0.53	104.86	-1.21	22 嘉臘魚、赤鯨	0.04	111.86	-3.97
3 米粉、板條及其他米類製品	0.08	98.18	-1.22	194 其他配件(帽子、皮帶等)	0.08	95.66	-4.08
318 家用音響產品及影碟機	0.15	90.74	-1.22	174 男上衣	0.26	102.59	-4.24
183 其他女衣著(睡衣、孕婦裝、泳衣、襪子等)	0.14	103.24	-1.28	184 嬰兒衣著	0.02	106.09	-4.35
232 其他家用用品(保鮮膜、菜刀、殺蟲劑等)	0.27	100.88	-1.30	144 礦泉水	0.03	94.49	-4.41
322 數位照相機及攝影機	0.37	69.33	-1.31	186 童褲(裙)	0.08	96.07	-5.06
244 行動電話	0.32	75.47	-1.32	180 女上衣	0.63	100.44	-5.95
355 金飾及珠寶	0.20	88.74	-1.32	181 女褲(裙)	0.46	94.20	-6.31
220 烹飪小家電	0.09	104.98	-1.35	34 肉魚	0.05	126.31	-6.63
5 麵條	0.10	98.46	-1.36	108 番石榴	0.11	80.25	-10.83
205 枕頭、被胎	0.04	102.47	-1.37	178 女洋裝	0.12	91.83	-11.63
226 茶具	0.03	100.78	-1.41	96 釋迦	0.08	107.51	-15.51
325 電子遊樂器軟硬體設備及配件	0.06	92.99	-1.44	52 青蒜	0.01	150.28	-27.89
208 沙發	0.10	108.09	-1.46	說明：1. 天候炙熱，加以中旬暴雨連襲，又逢普渡祭祀需求，使得蔬果價格上揚；成衣服飾換季促銷；油料費走跌。			2. 未列示棗子、柑橘、柳丁及荔枝等4項本月非屬產季水果。
222 飲用水設備	0.09	97.57	-1.50				
287 燕窩、雞精	0.09	100.36	-1.57				
289 其他保健食品(卵磷脂、規精、酵母粉等)	0.29	100.25	-1.68				
351 牙膏、牙粉	0.09	94.93	-1.68				
247 95無鉛汽油	2.47	108.43	-1.72				
248 98無鉛汽油	0.21	109.64	-1.72				
185 童上衣	0.17	91.36	-1.73				
67 萵苣菜	0.05	156.04	-1.75				
93 豆類製品	0.18	106.89	-1.77				
37 蝦蟹類	0.24	111.12	-1.85				
173 男外套	0.12	103.84	-1.86				
182 女用內衣褲	0.21	98.82	-1.87				
204 床包(罩)組、毯子及涼	0.15	100.18	-1.91				