

行政院主計總處

綜合規劃處、公務預算處、基金預算處

台北市忠孝東路1段1號 電話：(02) 33566500

會計決算處、綜合統計處、國勢普查處、主計資訊處

台北市廣州街2號

電話：(02) 23803400

網址：www.dgbas.gov.tw

傳真：(02) 23803465

中華民國103年12月5日上午8時30分發布，並透過網際網路發送

主辦單位：綜合統計處物價統計科 電話：(02)23803449

新聞聯繫人：王婉貞小姐 電話：(02)23803454

103年11月份
物價變動概況

壹、物價變動提要

- 一、11月份消費者物價總指數(CPI)，較上月跌0.91%，經調整季節變動因素後跌0.65%；較上年同月漲0.86%，1-11月平均，較上年同期漲1.26%。
- 二、11月份躉售物價總指數(WPI)，較上月跌1.38%，經調整季節變動因素後跌0.61%；較上年同月跌2.65%，1-11月平均，較上年同期跌0.16%。

物價指數年增率

單位：%

指數 時間	消費者物價指數				躉售物價指數						
	不含 食物	不含 蔬果及 能源 (核心CPI)	服務類		內銷品				出口		
					國產 內銷	進口		新台幣 計價	美元 計價	新台幣 計價	美元 計價
						新台幣 計價	美元 計價				
96年	1.80	1.40	1.46	0.95	6.47	7.59	6.39	8.94	7.96	3.56	2.59
97年	3.52	1.67	3.26	2.28	5.14	8.58	8.54	8.84	13.67	-2.15	2.12
98年	-0.86	-1.04	-0.04	-0.27	-8.73	-9.80	-10.00	-9.60	-13.90	-6.59	-10.96
99年	0.96	1.09	0.58	0.31	5.46	7.23	7.44	7.04	12.17	2.02	6.90
100年	1.42	1.10	1.26	0.64	4.32	6.39	5.04	7.65	15.39	0.09	7.37
101年	1.93	1.07	1.00	0.75	-1.16	-0.95	-0.59	-1.28	-1.91	-1.62	-2.25
102年	0.79	0.59	0.66	0.73	-2.43	-2.67	-0.71	-4.45	-4.81	-2.06	-2.43
第4季	0.56	-0.08	0.19	0.43	-0.94	-1.13	0.39	-2.55	-3.87	-0.55	-1.91
103年											
第1季	0.80	0.01	0.60	0.53	0.07	-0.29	0.53	-1.04	-3.61	0.70	-1.94
第2季	1.63	0.68	1.39	1.17	0.68	1.07	2.01	0.20	-0.65	-0.01	-0.86
第3季	1.51	0.74	1.60	1.45	0.01	0.07	1.65	-1.39	-1.86	-0.11	-0.58
8月	2.07	0.85	1.68	1.54	0.03	0.16	2.05	-1.59	-1.65	-0.21	-0.26
9月	0.71	0.45	1.55	1.39	-0.86	-1.28	0.12	-2.59	-3.98	-0.14	-1.56
10月	1.06	0.24	1.60	1.48	-1.38	-2.35	-1.30	-3.33	-6.47	0.30	-2.97
11月	0.86	-0.13	1.40	1.48	-2.65	-4.28	-2.63	-5.83	-9.47	0.19	-3.70
1-11月	1.26	0.40	1.25	1.13	-0.16	-0.37	0.78	-1.43	-3.12	0.20	-1.53

說明：由於受查者延誤或更正報價，最近3個月資料均可能修正。

貳、物價變動詳情

一、消費者物價指數

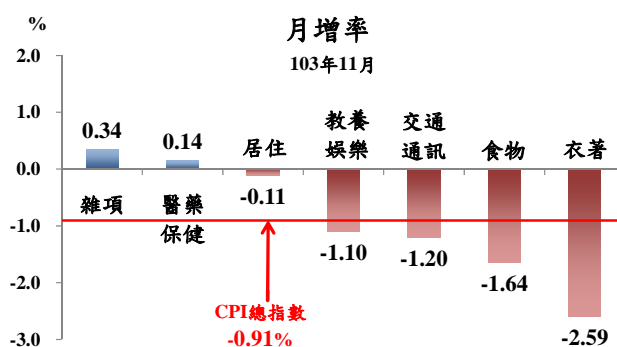
(一) 11月CPI較上月跌0.91%：主因秋冬蔬菜盛產，價格跌17.33%(影響總指數下跌0.49個百分點)，加以部分服飾逢百貨公司週年慶折扣促銷、油料費調降及國外旅遊團費降價優惠，惟水果及外食費價格上漲，抵銷部分跌幅。

1. 七大類中變動影響較大者如下：

(1) 衣著類跌2.59%：主因部分百貨公司週年慶折扣促銷，成衣價格跌2.55%所致。

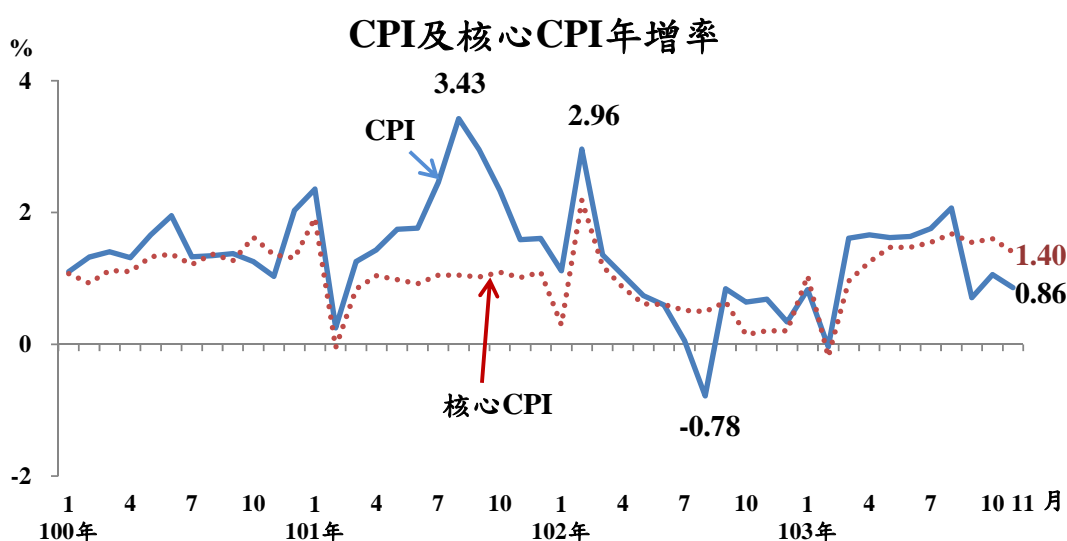
(2) 食物類跌1.64%：主因蔬菜及蛋類分別跌17.33%及9.21%所致。

(3) 交通及通訊類跌1.20%：主因業者反映國際油價，油料費跌5.07%所致。



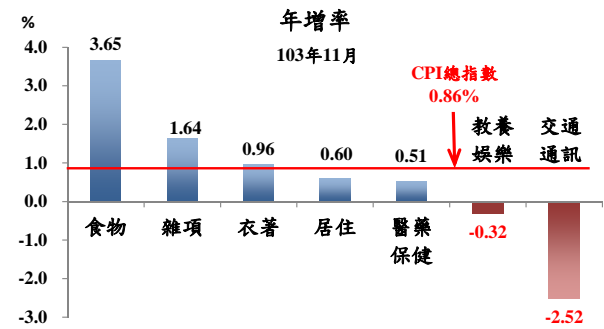
2. 370個查價項目群扣除本月4項非產季水果(棗子、荔枝、芒果及桃子，本月權數為0)後，上漲者120項，權數合計43.8%，下跌者174項，權數合計30.1%，漲跌項目詳表15。

(二) 11月CPI較上年同月漲0.86%：主因肉類價格續處高檔，蛋類、水產品及水果價格亦相對上年為高，加以調理食品與外食費等價格調漲，惟油料費調降與3C消費性電子產品持續降價，抵銷部分漲幅；若扣除蔬菜水果，漲0.86%，若再剔除能源後之總指數(即核心物價)，亦漲1.40%。



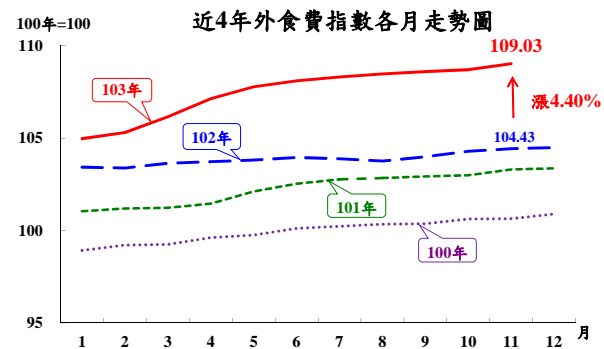
1. 七大類中變動影響較大者如下：

(1) 食物類漲3.65%：主因肉類、蛋類、水產品及水果分別漲11.52%、8.77%、5.65%及3.18%；另外食費及調理食品亦分別漲4.40%及3.55%，惟蔬菜跌1.39%，抵銷部分漲幅。



(2) 交通及通訊類跌2.52%：主因油料費跌11.43%(為近63個月最大跌幅，98年8月跌14.91%)。

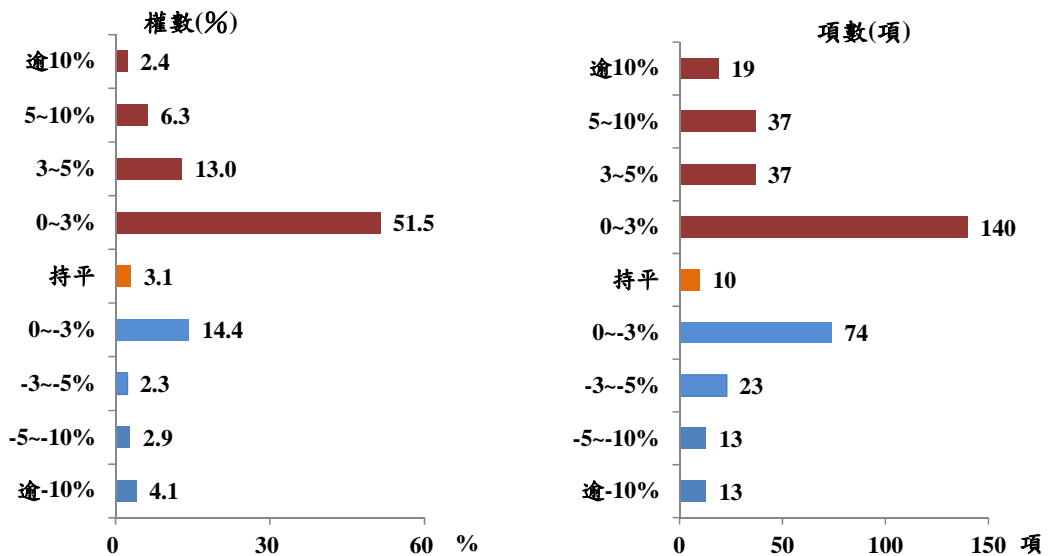
2. 按商品性質別觀察，商品類漲0.08%，其中非耐久性消費品(如食物、能源、牙膏、洗髮精等民生用品)漲0.50%，半耐久性消費品亦漲0.56%，惟耐久性消費品跌2.00%；服務類漲1.48%，其中占CPI權數近10%的外食費，漲幅為4.40%(為連續第5個月年增率漲幅逾4%)。



3. 按購買頻度別觀察，「每月至少購買1次」及「每季至少購買1次」者分別漲0.99%及1.51%(受部分食物類及家庭用電影響)，「每半年購買1次」及「每年購買1次」亦漲2.19%及0.80%，至於「1年以上購買1次」者則跌0.40%。

4. 370個查價項目群扣除4項非產季水果，上漲者233項，權數合計73.2%，下跌者123項，權數合計23.7%，漲跌項目詳表15。

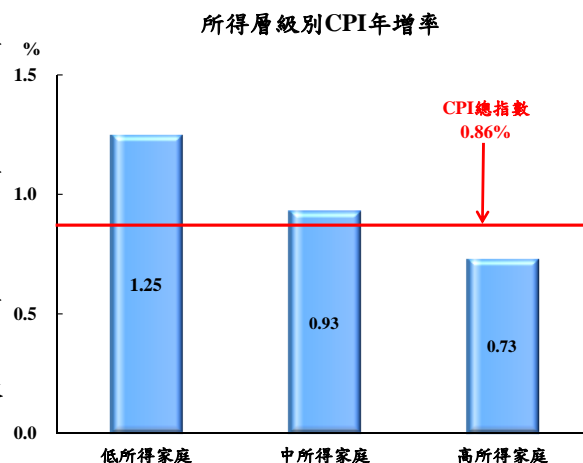
查價項目漲跌分布圖(與上年同月比較)



(三) 1-11月CPI較上年同期漲1.26%；其中商品類漲1.42%，服務類漲1.13%；若扣除蔬菜水果，漲1.21%，若再剔除能源後之總指數(即核心物價)，亦漲1.25%。

二、11月份所得層級別消費者物價指數(100年=100)：

- (一) 低所得家庭較上月跌0.90%，較上年同月漲1.25%，1-11月平均較上年同期漲1.57%。
- (二) 中所得家庭較上月跌0.89%，較上年同月漲0.93%，1-11月平均較上年同期漲1.32%。
- (三) 高所得家庭較上月跌0.92%，較上年同月漲0.73%，1-11月平均較上年同期漲1.12%。
- (四) 低所得家庭CPI較上年同月漲幅大於中、高所得家庭，主因占低所得家庭支出比重較高的食物類漲幅較大，且占中、高所得家庭支出比重較高的交通及通訊類跌幅較深；其他相關資料詳見表3。



三、躉售物價指數

(一) 11月WPI較上月跌1.38%；主因油品、化學材料及農產品等價格下跌，惟電子零組件價格上漲，抵銷部分跌幅。

1. 國產內銷物價指數較上月跌 1.68%。
2. 進口物價指數以新台幣計價較上月跌 2.53%；以美元計價跌 3.51%。
3. 出口物價指數以新台幣計價較上月跌 0.13%；以美元計價跌 1.13%。

(二) 11月WPI較上年同月下跌2.65%；主因進口品在農工原料價格持續走低下，跌5.83%，國產內銷品亦跌2.63%，惟出口品漲0.19%，抵銷部分跌幅。

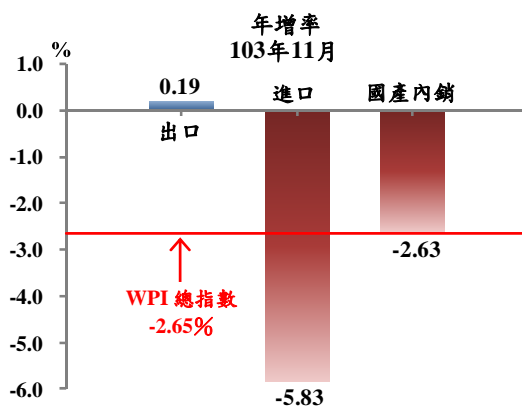
1. 國產內銷物價指數

較上年同月下跌2.63%，主因水產品、石油及煤製品與化學材料類等價格下跌，惟禽畜產品類價格上漲，抵銷部分跌幅。

2. 進口物價指數

(1) 以新台幣計價較上年同月跌 5.83%。

(2) 若剔除匯率變動因素(新台幣對美元較上年同月貶值3.87%)，以美元計價跌9.47%(為近62個月最低，98年9月跌11.93%)。主因礦產品類、化學或有關工業產品類與機器、電機、電視影像及聲音記錄機等設備類報價下跌所致。



3. 出口物價指數

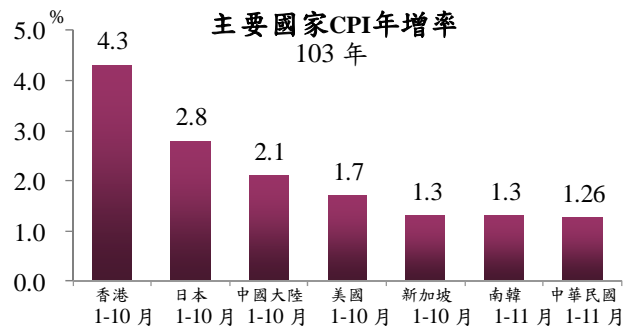
(1) 以新台幣計價較上年同月漲 0.19%。

(2) 若剔除匯率變動因素，以美元計價較上年同月跌 3.70%，主因礦產品類與機器、電機、電視影像及聲音記錄機等設備類報價下跌所致。

(三) 1至11月WPI較上年同期跌0.16%：其中國產內銷品漲0.78%，進口品跌1.43%，出口品漲0.20%。

參、主要國家物價變動概況

CPI 方面，103 年 1-10 月新加坡漲 1.3%，美國漲 1.7%，中國大陸漲 2.1%，日本漲 2.8%，香港漲 4.3%；103 年 1-11 月我國漲 1.26%，南韓漲 1.3%。



肆、發布概況

- 一、本物價新聞稿透過網際網路系統及「統計隨身 go」APP 同步發送。
- 二、103 年 12 月份物價指數變動概況訂於 **104 年 1 月 6 日上午 8 時 30 分** 發布，並於同日上午 8 時 45 分辦理資料說明會，不另發開會通知。

伍、附件

- | | |
|--------------------------------|-------------------------|
| 表 1、消費者物價指數變動分析表 | 表 2、消費者物價各大中小類指數變動比較表 |
| 表 3、所得層級別消費者物價指數變動分析表 | 表 4、躉售物價指數變動分析表 |
| 表 5、躉售物價國產內銷品指數變動分析表 | 表 6、進口物價指數變動分析表 |
| 表 7、出口物價指數變動分析表 | 表 8、消費者物價按購買頻度別分類變動內涵分析 |
| 表 9、行政院穩定物價小組關注之 17 項重要民生物資年增率 | 表 10、主要國家 CPI 年增率 |
| 表 11、CPI 變動對支出之影響—釋例說明 | 表 12、主要國際商品行情 |
| 表 13、國際金屬商品行情 | 表 14、薪資與生產力統計指標摘要 |
| 表 15、消費者物價指數查價項目漲跌分析 | |

表1 消費者物價指數變動分析表

基期：民國100年=100

民國103年11月

類別	權數 (%)	本月 指數	本月指數與各期比較						本年前11月指數平均			
			與上月比較 (%)	對總指數影響 (百分點)	與上年同月比較 (%)	對總指數影響 (百分點)	與上年12月比較 (%)	對總指數影響 (百分點)	指數	與上年同期比較 (%)	對總指數影響 (百分點)	
總指數	1,000.00	103.93	-0.91	-0.91	0.86	0.86	0.96	0.96	104.01	1.26	1.26	
基 本 分 類	一.食物類	251.94	110.95	-1.64	-0.45	3.65	0.96	3.88	1.02	109.24	3.69	0.96
	穀類及其製品	13.91	106.89	0.07	0.00	2.18	0.03	1.84	0.03	105.90	2.23	0.03
	肉類	19.96	115.32	0.67	0.01	11.52	0.23	9.07	0.19	113.03	11.28	0.22
	蛋類	1.94	108.19	-9.21	-0.02	8.77	0.02	7.01	0.01	112.53	9.26	0.02
	水產品	15.57	112.56	-0.71	-0.01	5.65	0.09	3.89	0.06	113.62	6.99	0.11
	蔬菜	19.69	124.87	-17.33	-0.49	-1.39	-0.03	7.13	0.16	119.94	-4.77	-0.12
	水果	22.58	118.58	1.94	0.05	3.18	0.08	1.01	0.03	113.45	9.27	0.21
	調理食品	6.77	110.28	0.05	0.00	3.55	0.02	4.20	0.03	108.47	3.89	0.03
	二.衣著類	37.68	108.91	-2.59	-0.10	0.96	0.04	3.85	0.15	103.41	1.28	0.05
	成衣	29.43	111.43	-2.55	-0.08	1.19	0.04	4.48	0.13	104.31	1.72	0.05
	三.居住類	271.35	102.68	-0.11	-0.03	0.60	0.16	0.51	0.14	102.99	0.93	0.25
	房租	182.23	102.33	0.06	0.01	0.79	0.14	0.68	0.12	102.02	0.74	0.13
	水電燃氣	36.99	105.62	-0.81	-0.03	0.06	0.00	0.10	0.00	109.52	2.83	0.11
	四.交通及通訊類	153.36	97.63	-1.20	-0.17	-2.52	-0.37	-2.79	-0.42	100.09	-0.84	-0.13
	油料費	35.24	95.54	-5.07	-0.17	-11.43	-0.42	-12.88	-0.49	106.88	-1.54	-0.06
	通訊費	34.91	92.60	0.11	0.00	1.57	0.05	1.61	0.05	91.70	-1.42	-0.04
	五.醫藥保健類	49.24	102.69	0.14	0.01	0.51	0.02	0.36	0.02	102.65	0.61	0.03
	藥品及保健食品	11.38	104.99	0.33	0.00	1.52	0.02	1.09	0.01	105.07	1.73	0.02
	六.教養娛樂類	168.44	99.84	-1.10	-0.18	-0.32	-0.05	0.02	0.00	101.05	-0.07	-0.01
	教養費用	97.20	99.03	-0.13	-0.01	-0.54	-0.05	-0.51	-0.05	99.33	-0.44	-0.04
	娛樂費用	71.24	100.96	-2.36	-0.16	-0.02	0.00	0.75	0.05	103.40	0.40	0.03
	七.雜項類	67.99	103.47	0.34	0.02	1.64	0.11	0.79	0.05	104.25	1.52	0.10
	香菸及檳榔	11.54	108.88	-0.09	0.00	0.62	0.01	-0.62	-0.01	111.04	2.99	0.04
美容及衛生用品	19.26	100.83	0.59	0.01	1.82	0.03	-0.69	-0.01	100.89	-0.05	0.00	
理容服務費	14.87	104.67	1.00	0.01	2.40	0.04	2.54	0.04	104.06	2.45	0.04	
商 品 性 質 別 分 類	一.商品類	425.11	105.20	-1.87	-0.81	0.08	0.03	0.26	0.11	105.60	1.42	0.61
	非耐久性消費品	280.71	107.49	-2.31	-0.68	0.50	0.15	0.26	0.08	108.54	2.41	0.70
	半耐久性消費品	62.74	105.63	-1.66	-0.11	0.56	0.04	2.36	0.15	102.37	0.89	0.05
	耐久性消費品	81.65	95.12	-0.35	-0.03	-2.00	-0.15	-1.56	-0.12	96.09	-1.93	-0.15
	二.服務類	574.89	102.82	-0.15	-0.08	1.48	0.84	1.50	0.85	102.66	1.13	0.65
	外食費	98.99	109.03	0.29	0.03	4.40	0.44	4.34	0.44	107.51	3.52	0.35
	居住服務	199.51	102.17	0.07	0.01	0.78	0.15	0.66	0.13	101.88	0.73	0.14
交通及通訊服務	83.75	97.70	0.04	0.00	1.30	0.10	1.34	0.10	97.16	-0.29	-0.02	
教養娛樂服務	128.35	102.27	-1.19	-0.15	0.49	0.06	0.80	0.10	103.38	0.65	0.08	
購 買 頻 度	每月至少購買1次	249.89	106.91	-1.27	-0.33	0.99	0.26	1.24	0.32	106.95	2.13	0.54
	每季(不含每月)至少購買1次	153.96	105.53	-2.07	-0.33	1.51	0.23	1.28	0.20	106.18	2.23	0.35
	每半年(不含每季)至少購買1次	107.69	106.24	-0.75	-0.08	2.19	0.24	2.17	0.24	104.67	1.61	0.17
	每年(不含每半年)至少購買1次	118.47	103.77	-0.03	0.00	0.80	0.09	1.05	0.12	102.97	1.15	0.14
	1年以上購買1次	208.20	98.99	-0.85	-0.17	-0.40	-0.08	-0.12	-0.02	100.30	-0.33	-0.07
特 殊 類	總指數(不含蔬菜水果)	957.74	103.06	-0.48	-0.46	0.86	0.82	0.81	0.77	103.36	1.21	1.16
	總指數(不含蔬果及能源)	890.26	103.21	-0.29	-0.25	1.40	1.24	1.42	1.25	102.93	1.25	1.10
	總指數(不含設算租金)	838.21	104.24	-1.08	-0.91	0.88	0.74	1.02	0.85	104.39	1.35	1.13
所 得 層 級 別	最低20%所得家庭CPI總指數	1,000.00	104.91	-0.90	-0.90	1.25	1.25	1.31	1.31	104.65	1.57	1.57
	中間60%所得家庭CPI總指數	1,000.00	104.09	-0.89	-0.89	0.93	0.93	0.99	0.99	104.16	1.32	1.32
	最高20%所得家庭CPI總指數	1,000.00	103.52	-0.92	-0.92	0.73	0.73	0.86	0.86	103.80	1.12	1.12

說明：由於受查者延誤或更正報價，本表所載資料於公布後3個月內均可能修正。

表2 消費者物價各大中小類指數變動比較表

民國103年6月至103年11月

各月漲跌率(%) = $\frac{\text{本月指數}}{\text{上月指數}} \times 100 - 100$

基期：民國100年=100

類 別	本年11月 指數	最近六個月各月漲跌率(%)						本年11月 指數與上 年同月比 較(%)	類 別	本年11月 指數	最近六個月各月漲跌率(%)						本年11月 指數與上 年同月比 較(%)
		6月	7月	8月	9月	10月	11月				6月	7月	8月	9月	10月	11月	
總指數	103.93	0.51	-0.03	0.43	-0.05	0.08	-0.91	0.86	3.家庭用品	101.56	0.41	0.11	-0.26	-0.06	0.43	-0.35	-0.12
一.食物類	110.95	-0.01	-0.28	2.09	0.71	0.96	-1.64	3.65	(1)紡織品	102.39	-0.43	0.54	-1.03	-0.44	2.73	-1.03	-0.51
1.穀類及其製品	106.89	-0.37	-1.11	0.58	0.74	0.38	0.07	2.18	(2)家具	107.25	0.49	-1.11	0.00	0.32	1.02	0.23	0.41
(1)米類及其製品	110.78	-2.03	-0.90	0.37	0.09	-0.66	0.52	-0.74	(3)家庭耐久設備	98.73	0.04	0.58	0.01	-0.07	-0.89	0.11	0.23
(2)其他穀類及其製品	105.40	0.39	-1.20	0.66	1.02	0.83	-0.13	3.50	(4)餐具及其他家用品	100.29	1.27	0.32	-0.59	-0.22	1.08	-1.34	-0.96
2.肉類	115.32	-0.47	0.75	0.06	0.31	0.47	0.67	11.52	4.家庭管理費用	98.32	0.13	0.13	0.00	0.43	-1.09	0.09	0.01
(1)生鮮家畜	114.95	0.05	1.38	0.13	1.03	0.57	0.16	15.84	5.水電燃氣	105.62	10.15	0.24	1.87	-0.14	-9.84	-0.81	0.06
(2)生鮮家禽	115.45	-1.35	-0.31	-0.06	-0.94	0.30	1.57	4.61	(1)燃氣	110.25	-0.32	0.91	0.02	-0.55	-0.72	-2.73	-4.62
3.肉類製品	112.74	1.27	0.03	0.31	1.61	1.00	0.54	8.39	(2)水費	100.00	0.00	0.00	0.00	0.00	0.00	0.00	0.00
4.蛋類	108.19	0.42	1.02	6.50	-6.98	7.07	-9.21	X 8.77	(3)電費	104.43	17.74	0.00	3.03	0.00	-15.47	0.00	2.54
5.水產品	112.56	0.32	0.00	-0.38	-0.43	-0.30	-0.71	5.65	(4)公共附加費	95.92	0.00	0.00	0.00	0.00	0.00	0.00	0.00
6.加工水產品	104.96	0.54	0.22	-0.09	-1.29	0.85	-0.16	1.65	四.交通及通訊類	97.63	0.31	0.16	-0.28	-0.83	-0.97	-1.20	-2.52
7.蔬菜	124.87	13.62	0.85	14.07	-0.87	4.66	-17.33	X -1.39	1.交通設備	97.55	-0.22	-0.07	0.27	-0.27	-0.31	-0.11	-1.70
(1)根菜	122.09	6.21	1.00	3.85	3.76	5.69	-11.01	X -5.39	(1)交通工具	99.69	-0.38	-0.04	0.45	-0.13	0.02	-0.29	-0.82
(2)莖菜	154.47	1.55	-1.04	7.24	4.42	4.39	-0.89	8.35	(2)通訊設備	76.17	1.46	-0.40	-1.51	-1.81	-3.54	1.74	-9.94
(3)葉菜	127.53	23.28	1.10	17.13	0.55	0.29	-24.36	X -2.52	2.油料費	95.54	1.21	-0.80	-1.71	-2.77	-3.94	-5.07	X -11.43
(4)果菜及其他	110.27	10.15	2.29	15.48	-6.66	11.30	-17.51	X -4.27	3.交通服務及維修零件	97.90	0.07	0.69	0.18	-0.16	0.08	0.02	1.21
8.加工蔬菜	116.11	0.33	-0.22	-0.78	1.22	0.27	-0.61	8.25	(1)運輸費	101.81	0.19	1.88	0.13	-1.06	-0.15	-0.06	1.73
9.水果	118.58	-12.60	-4.73	7.66	6.96	4.81	1.94	3.18	(2)通訊費	92.60	0.00	0.73	0.18	0.18	0.23	0.11	1.57
10.加工水果	104.80	-0.65	-3.54	3.23	1.30	0.29	0.47	3.35	(3)交通工具零件及維修費	102.44	0.18	-0.53	0.36	0.32	0.21	-0.11	0.87
11.乳類	105.57	0.30	1.38	0.25	0.61	-0.70	-1.52	-0.24	(4)其他交通服務費	97.16	-0.10	0.20	0.00	-0.14	0.00	0.11	-0.20
12.食用油	101.64	-1.63	-0.62	-0.05	1.19	-1.47	0.20	0.44	五.醫藥保健類	102.69	0.26	-0.02	-0.09	0.16	-0.34	0.14	0.51
13.調味品	104.75	0.28	-0.03	0.22	1.00	-0.86	0.79	3.23	1.醫療費用	102.25	0.00	0.00	0.02	0.01	0.00	0.01	0.25
14.酒	99.22	0.00	0.53	0.24	-0.10	-1.03	0.17	-0.39	2.藥品及保健食品	104.99	1.09	-0.09	-0.42	0.54	-1.18	0.33	1.52
15.非酒精性飲料及材料	102.97	-0.15	-1.60	0.98	2.41	-1.61	1.06	0.70	3.醫療保健器材	99.10	-0.05	0.07	0.01	0.26	-0.74	0.65	-0.16
16.調理食品	110.28	-0.34	0.77	-0.16	0.01	0.98	0.05	3.55	六.教養娛樂類	99.84	0.52	0.98	-0.15	-0.88	-0.27	-1.10	-0.32
17.外食費	109.03	0.30	0.19	0.16	0.11	0.10	0.29	4.40	1.教養費用	99.03	-0.09	0.13	0.07	-0.09	-0.23	-0.13	-0.54
18.其他食品	104.66	-0.08	-1.97	0.84	1.28	0.16	-1.29	-1.12	(1)書報期刊	101.10	-0.01	0.05	-0.39	0.62	0.14	-0.08	0.89
二.衣著類	108.91	-1.85	-2.73	-3.74	-0.96	14.07	-2.59	0.96	(2)學雜費	100.92	0.00	0.00	0.13	0.11	0.00	0.00	0.25
1.成衣	111.43	-2.66	-3.40	-4.26	-1.39	17.51	-2.55	1.19	(3)補習及學習費	101.65	0.08	0.27	-0.01	-0.83	-0.04	-0.03	-0.37
(1)男人衣著	108.28	-1.07	-1.01	-3.30	-0.54	10.39	-2.86	-0.03	(4)教養設備及用具	82.51	-0.84	0.39	0.44	0.04	-1.91	-0.96	-5.31
(2)女人衣著	112.60	-3.25	-4.42	-5.19	-1.99	20.36	-2.21	1.97	2.娛樂費用	100.96	1.31	2.10	-0.41	-1.91	-0.32	-2.36	-0.02
(3)兒童衣著及學生制服	111.63	-2.89	-3.41	-2.12	-0.47	18.90	-3.44	X 0.12	(1)娛樂設備	90.73	-0.11	-0.24	-0.24	-0.41	-0.77	-1.06	-4.04
2.鞋類	101.08	1.39	-0.43	-1.92	0.65	2.72	-2.98	0.01	(2)娛樂服務	103.80	1.69	2.70	-0.46	-2.29	-0.21	-2.70	1.10
3.衣著服務及配件	99.78	0.53	0.05	-1.87	-0.04	1.83	-1.60	0.63	七.雜項類	103.47	0.66	-0.80	-0.15	0.73	-1.23	0.34	1.64
三.居住類	102.68	1.50	0.08	0.35	0.03	-1.46	-0.11	0.60	1.香菸及檳榔	108.88	-1.93	-2.20	0.34	-0.53	-0.53	-0.09	0.62
1.房租	102.33	0.04	0.04	0.11	0.08	0.04	0.06	0.79	2.美容及衛生用品	100.83	-0.16	0.50	-0.82	0.62	-0.80	0.59	1.82
2.住宅維修費	104.09	-0.07	0.11	0.17	-0.03	0.37	-0.04	1.32	3.個人隨身用品	96.97	0.40	-0.10	-0.01	0.07	-0.82	-0.48	0.24
(1)維修材料	104.66	-0.16	0.24	0.41	-0.25	0.33	-0.25	1.32	4.個人服務	95.81	4.44	-5.16	0.00	7.33	-6.83	0.00	0.38
(2)維修服務	103.45	0.00	0.00	0.00	0.13	0.39	0.12	1.32	5.理容服務費	104.67	2.82	0.01	0.03	-0.26	-0.84	1.00	2.40
									6.其他	107.05	0.09	-0.20	0.04	0.18	0.16	0.06	3.06

註：由於受查者延誤或更正報價，本表所載資料於公布後3個月內均可能修正。

註：▲為本月份漲幅較大者，×為跌幅較大者。

表3 所得層級別消費者物價指數變動分析表

基期:民國100年=100

民國103年11月

七大基本分類		權數 (%)	本 月 指 數	本月指數與各期比較					本年前11月指數平均			
				與上月比較 (%)	對總指數影響 (百分點)	與上年同月 比較(%)	對總指數影響 (百分點)	占總指數 比例(%)	指數	與上年同期比較 (%)	對總指數影響 (百分點)	占總指數 比例(%)
全體 家庭	總指數	1,000.00	103.93	-0.91	-0.91	0.86	0.86	100.0	104.01	1.26	1.26	100.0
	食物類	251.94	110.95	-1.64	-0.45	3.65	0.96	111.6	109.24	3.69	0.96	76.2
	衣著類	37.68	108.91	-2.59	-0.10	0.96	0.04	4.7	103.41	1.28	0.05	4.0
	居住類	271.35	102.68	-0.11	-0.03	0.60	0.16	18.6	102.99	0.93	0.25	19.8
	交通及通訊類	153.36	97.63	-1.20	-0.17	-2.52	-0.37	-43.0	100.09	-0.84	-0.13	-10.3
	醫藥保健類	49.24	102.69	0.14	0.01	0.51	0.02	2.3	102.65	0.61	0.03	2.4
	教養娛樂類	168.44	99.84	-1.10	-0.18	-0.32	-0.05	-5.8	101.05	-0.07	-0.01	-0.8
	雜項類	67.99	103.47	0.34	0.02	1.64	0.11	12.8	104.25	1.52	0.10	7.9
可 支 配 所 得 最 低 20% 家 庭	總指數	1,000.00	104.91	-0.90	-0.90	1.25	1.25	100.0	104.65	1.57	1.57	100.0
	食物類	299.61	111.05	-1.93	-0.62	3.63	1.13	90.4	109.26	3.60	1.11	70.7
	衣著類	27.88	107.80	-2.43	-0.07	1.04	0.03	2.4	102.58	1.21	0.03	1.9
	居住類	373.11	102.81	-0.19	-0.07	0.48	0.18	14.4	103.15	0.93	0.34	21.7
	交通及通訊類	104.21	97.87	-1.10	-0.11	-1.71	-0.17	-13.6	99.89	-0.50	-0.05	-3.2
	醫藥保健類	52.53	102.65	0.12	0.01	0.58	0.03	2.4	102.63	0.73	0.04	2.5
	教養娛樂類	88.08	99.51	-0.58	-0.05	-0.47	-0.04	-3.2	100.26	-0.06	-0.01	-0.6
	雜項類	54.59	105.46	0.34	0.02	1.83	0.10	8.0	105.90	1.93	0.11	7.0
可 支 配 所 得 中 間 60% 家 庭	總指數	1,000.00	104.09	-0.89	-0.89	0.93	0.93	100.0	104.16	1.32	1.32	100.0
	食物類	261.06	111.12	-1.62	-0.46	3.74	1.02	109.7	109.41	3.78	1.02	77.3
	衣著類	35.07	108.21	-2.66	-0.10	0.90	0.03	3.2	102.95	1.18	0.04	3.0
	居住類	268.03	102.72	-0.13	-0.03	0.59	0.16	17.2	103.06	0.95	0.25	18.9
	交通及通訊類	150.77	97.61	-1.25	-0.18	-2.55	-0.37	-39.8	100.13	-0.82	-0.12	-9.1
	醫藥保健類	47.81	102.57	0.14	0.01	0.52	0.02	2.2	102.53	0.61	0.03	2.3
	教養娛樂類	172.43	99.87	-0.99	-0.16	-0.29	-0.05	-5.4	100.97	-0.04	-0.01	-0.8
	雜項類	64.83	104.30	0.33	0.02	1.74	0.11	11.8	104.99	1.68	0.11	8.3
可 支 配 所 得 最 高 20% 家 庭	總指數	1,000.00	103.52	-0.92	-0.92	0.73	0.73	100.0	103.80	1.12	1.12	100.0
	食物類	219.48	111.12	-1.31	-0.31	3.78	0.87	119.2	109.46	3.84	0.87	77.7
	衣著類	44.43	108.74	-2.84	-0.13	0.85	0.04	5.5	103.13	1.23	0.05	4.5
	居住類	240.31	102.67	-0.05	-0.01	0.65	0.16	21.9	102.93	0.92	0.22	19.6
	交通及通訊類	167.41	97.59	-1.17	-0.19	-2.65	-0.43	-58.9	100.07	-0.91	-0.15	-13.4
	醫藥保健類	53.32	102.62	0.15	0.01	0.47	0.03	4.1	102.58	0.56	0.03	2.7
	教養娛樂類	196.31	100.00	-1.62	-0.31	-0.23	-0.04	-5.5	101.69	-0.03	-0.01	-0.9
	雜項類	78.75	102.35	0.32	0.02	1.50	0.12	16.4	103.39	1.17	0.09	8.0

說明：由於受查者延誤或更正報價，本表所載資料於公布後3個月內均可能修正。

表4 躉售物價指數變動分析表

民國103年11月

基期：民國100年=100

類別	權數 (%)	本月 指數	本月指數與各期比較						本年前11月指數平均		
			與上月 比較(%)	對總指數 影響(百分點)	與上年同月 比較(%)	對總指數 影響(百分點)	與上年12月 比較(%)	對總指數 影響(百分點)	指數	與上年同期 比較(%)	對總指數 影響(百分點)
總指數	1000.00	93.18	-1.38	-1.38	-2.65	-2.65	-3.22	-3.22	96.30	-0.16	-0.16
國產內銷品	298.00	96.35	-1.68	-0.52	-2.63	-0.81	-2.88	-0.88	99.43	0.78	0.24
進口品	334.08	87.69	-2.53	-0.81	-5.83	-1.91	-6.73	-2.22	93.00	-1.43	-0.47
出口品	367.92	95.46	-0.13	-0.05	0.19	0.07	-0.35	-0.13	96.59	0.20	0.07
基											
一.農林漁牧業產品	28.46	96.75	-2.70	-0.08	-0.81	-0.02	-0.97	-0.03	100.04	5.06	0.15
1.農產品	15.22	91.66	-4.23	-0.07	-2.48	-0.04	-4.48	-0.07	95.19	0.26	0.00
2.禽畜產品	6.96	108.81	-3.61	-0.03	12.48	0.09	11.06	0.08	111.19	15.29	0.11
3.林產品	0.33	103.61	1.31	0.00	1.07	0.00	-1.02	0.00	108.05	7.21	0.00
4.水產品	5.95	96.28	2.20	0.01	-10.60	-0.07	-5.65	-0.04	99.96	5.32	0.03
二.土石及礦產品	68.10	76.90	-6.74	-0.40	-20.55	-1.42	-21.87	-1.53	92.49	-4.44	-0.31
1.石油及天然氣	48.99	77.91	-8.72	-0.39	-23.77	-1.24	-25.27	-1.34	97.91	-3.52	-0.18
2.土石採取及其他礦產品	19.10	72.37	-1.11	-0.02	-10.59	-0.18	-11.17	-0.19	76.71	-7.23	-0.12
三.製造業產品	876.63	93.52	-1.00	-0.87	-1.37	-1.19	-1.91	-1.66	95.67	-0.25	-0.21
1.食品	23.64	102.59	0.08	0.00	1.89	0.05	2.22	0.05	102.74	1.50	0.04
2.飲料	5.11	102.45	0.00	0.00	-1.30	-0.01	-1.16	-0.01	103.51	-0.46	0.00
3.菸類	2.24	117.75	0.00	0.00	5.80	0.02	5.80	0.01	117.75	5.80	0.01
4.紡織品	18.30	97.94	0.08	0.00	0.46	0.01	-0.02	0.00	97.55	0.31	0.01
5.成衣及服飾品	3.47	110.96	0.76	0.00	4.84	0.02	4.06	0.02	108.92	2.58	0.01
6.皮革及其製品	3.83	118.36	0.64	0.00	5.98	0.03	6.49	0.03	116.28	8.14	0.03
7.木竹製品	1.79	110.21	0.42	0.00	5.44	0.01	4.64	0.01	108.71	3.31	0.01
8.紙漿、紙、紙製品及印刷品	13.84	94.38	0.55	0.01	1.59	0.02	1.19	0.02	93.86	0.10	0.00
9.石油及煤製品	63.88	86.21	-9.15	-0.58	-16.08	-1.10	-18.22	-1.27	101.90	-1.51	-0.10
10.化學材料	117.65	86.35	-3.21	-0.36	-5.21	-0.59	-6.59	-0.75	91.59	-1.23	-0.14
11.化學製品及藥品	28.96	94.07	-0.11	0.00	1.53	0.04	1.22	0.03	94.50	0.61	0.02
12.橡膠及塑膠製品	23.42	96.32	0.08	0.00	0.84	0.02	0.70	0.02	96.23	-1.29	-0.03
13.非金屬礦物製品	19.84	84.61	-2.37	-0.04	-4.34	-0.08	-3.75	-0.07	88.17	-1.67	-0.03
14.基本金屬	80.93	82.96	-0.72	-0.05	1.22	0.08	0.81	0.06	83.87	-0.10	-0.01
15.金屬製品	39.13	96.54	0.19	0.01	2.95	0.11	2.71	0.10	96.07	1.40	0.05
16.電子零組件	227.68	99.72	0.75	0.18	1.78	0.41	1.22	0.28	99.57	1.09	0.25
17.電腦、電子產品及光學製品	67.69	89.94	0.12	0.01	-3.95	-0.26	-3.28	-0.21	91.35	-5.16	-0.34
18.電力設備	27.16	96.58	-0.01	0.00	1.06	0.03	0.98	0.03	96.49	-0.32	-0.01
19.機械設備	60.18	94.78	-0.86	-0.05	-0.69	-0.04	-0.51	-0.03	96.16	-0.34	-0.02
20.運輸工具及零件	36.02	100.23	0.04	0.00	0.34	0.01	0.20	0.01	100.58	0.27	0.01
21.家具及裝設品	3.96	106.60	0.98	0.00	4.51	0.02	4.04	0.02	104.42	2.12	0.01
22.雜項工業製品	7.95	105.15	0.20	0.00	0.08	0.00	-0.54	0.00	106.43	1.93	0.02
四.水電燃氣	26.82	118.67	-0.49	-0.02	-0.53	-0.02	-0.41	-0.01	121.30	6.64	0.21
本											
分											
一.原材料	87.80	80.05	-5.40	-0.43	-15.61	-1.37	-16.89	-1.50	92.79	-2.43	-0.21
二.中間產品	396.99	93.05	-1.77	-0.70	-2.44	-0.96	-3.04	-1.20	96.16	-0.02	-0.01
三.最終產品	147.31	97.08	-1.29	-0.20	-2.51	-0.38	-2.59	-0.39	99.43	-0.09	-0.01
類											
特											
分											
內銷品	632.08	91.78	-2.11	-1.33	-4.28	-2.72	-4.87	-3.10	96.04	-0.37	-0.23
國產品	665.92	96.04	-0.83	-0.56	-1.09	-0.73	-1.51	-1.01	98.04	0.46	0.31

說明：由於受查者延誤或更正報價，本表所載資料於公布後3個月內均可能修正

表5 躉售物價國產內銷品指數變動分析表

基期：民國100年=100

民國103年11月

類別	權數 (%)	本月 指數	本月指數與各期比較						本年前11月指數平均		
			與上月 比較(%)	對總指數 影響(百分點)	與上年同月 比較(%)	對總指數 影響(百分點)	與上年12月 比較(%)	對總指數 影響(百分點)	指數	與上年同期 比較(%)	對總指數 影響(百分點)
總指數	1000.00	96.35	-1.68	-1.68	-2.63	-2.63	-2.88	-2.88	99.43	0.78	0.78
一.農林漁牧業產品	63.26	105.53	-3.87	-0.28	-0.42	-0.03	0.59	0.04	108.11	7.45	0.49
1.農產品	28.23	104.82	-7.37	-0.24	-2.71	-0.08	-3.43	-0.10	107.00	2.50	0.07
2.禽畜產品	22.72	109.59	-3.70	-0.10	13.00	0.29	11.56	0.26	111.99	15.87	0.36
3.林產品	0.02	106.34	-0.27	0.00	4.76	0.00	4.83	0.00	104.20	2.00	0.00
4.水產品	12.30	103.45	4.12	0.06	-14.71	-0.24	-7.89	-0.12	107.23	4.31	0.06
二.土石及礦產品	6.79	115.67	-0.14	0.00	5.69	0.04	5.32	0.04	114.58	7.10	0.05
1.石油及天然氣	0.64	116.53	-1.43	0.00	-3.83	0.00	-1.30	0.00	120.40	-0.67	0.00
2.土石採取及其他礦產品	6.15	114.49	0.00	0.00	6.82	0.05	6.07	0.04	112.90	8.05	0.05
三.製造業產品	839.96	93.05	-1.67	-1.35	-3.17	-2.58	-3.58	-2.92	96.26	-0.54	-0.45
1.食品	53.37	103.70	-0.54	-0.03	0.94	0.05	1.64	0.09	104.48	1.11	0.06
2.飲料	11.81	100.85	0.06	0.00	0.16	0.00	0.50	0.01	100.82	-0.23	0.00
3.菸類	4.82	107.91	0.00	0.00	0.00	0.00	0.00	0.00	107.91	0.00	0.00
4.紡織品	21.09	92.32	-1.08	-0.02	-2.00	-0.04	-1.78	-0.04	93.97	-0.38	-0.01
5.成衣及服飾品	2.09	102.80	0.17	0.00	-0.30	0.00	-0.76	0.00	101.41	-0.28	0.00
6.皮革及其製品	0.87	120.32	1.19	0.00	6.90	0.01	10.01	0.01	115.18	5.67	0.01
7.木竹製品	1.30	103.97	0.00	0.00	0.83	0.00	0.28	0.00	105.03	3.22	0.00
8.紙漿、紙、紙製品及印刷品	26.86	94.61	0.14	0.00	0.10	0.00	0.24	0.01	94.35	-1.13	-0.03
9.石油及煤製品	87.34	94.73	-5.64	-0.50	-12.80	-1.23	-14.20	-1.38	107.26	-1.36	-0.13
10.化學材料	134.82	85.95	-4.64	-0.58	-7.85	-1.01	-9.30	-1.21	93.38	-0.80	-0.10
11.化學製品及藥品	20.11	97.86	-0.08	0.00	-0.75	-0.01	-0.69	-0.01	98.46	-0.13	0.00
12.橡膠及塑膠製品	18.70	100.81	-0.46	-0.01	-0.08	0.00	-0.33	-0.01	101.52	0.33	0.01
13.非金屬礦物製品	41.78	91.08	-1.61	-0.06	-2.67	-0.10	-2.48	-0.10	93.92	-0.13	-0.01
14.基本金屬	113.45	82.88	-1.54	-0.15	-2.31	-0.23	-2.29	-0.22	85.11	-0.98	-0.10
15.金屬製品	57.18	95.32	0.06	0.00	1.79	0.10	1.95	0.10	95.05	0.81	0.04
16.電子零組件	101.37	95.79	0.10	0.01	0.02	0.00	-0.54	-0.05	96.42	0.15	0.01
17.電腦、電子產品及光學製品	17.74	76.27	-0.53	-0.01	-8.65	-0.12	-7.79	-0.11	79.14	-11.16	-0.17
18.電力設備	36.60	92.12	-0.18	-0.01	-1.24	-0.04	-1.00	-0.03	92.81	-1.95	-0.07
19.機械設備	32.84	102.86	0.24	0.01	1.56	0.05	1.43	0.05	102.63	1.05	0.04
20.運輸工具及零件	48.10	100.87	-0.03	0.00	-0.11	-0.01	-0.18	-0.01	100.96	-0.08	0.00
21.家具及裝設品	1.39	109.07	0.00	0.00	0.74	0.00	0.74	0.00	108.70	3.17	0.00
22.雜項工業製品	6.36	99.25	-0.02	0.00	-0.90	-0.01	-0.61	0.00	99.50	-0.06	0.00
四.水電燃氣	89.99	118.67	-0.49	-0.05	-0.53	-0.06	-0.41	-0.04	121.30	6.64	0.70
1.水	4.07	100.00	0.00	0.00	0.00	0.00	0.00	0.00	100.00	0.00	0.00
2.電	72.47	122.07	0.00	0.00	0.48	0.04	0.48	0.04	124.57	8.20	0.69
3.燃氣	13.45	106.69	-3.38	-0.05	-6.14	-0.10	-5.40	-0.09	110.74	0.08	0.00

說明：由於受查者延誤或更正報價，最近3個月資料均可能修正。

表6 進口物價指數變動分析表

基期：民國100年=100

民國103年11月

類別	權數 (%)	本月 指數	本月指數與各期比較						本年前11月指數平均					
			與上月 比較(%)	對總指數 影響(百分點)	與上年同月 比較(%)	對總指數 影響(百分點)	與上年12月 比較(%)	對總指數 影響(百分點)	指數	與上年同期 比較(%)	對總指數 影響(百分點)			
總指數	1,000.00	87.69	-2.53	-2.53	-5.83	-5.83	-6.73	-6.73	93.00	-1.43	-1.43			
按新台幣計價	基本分類	第1類 動物產品	8.61	107.64	0.38	0.00	0.19	0.00	-2.72	-0.03	110.11	4.73	0.05	
		第2類 植物產品	18.11	90.34	1.30	0.02	-1.01	-0.02	-4.97	-0.09	95.08	-2.97	-0.05	
		第4類 調製食品、飲料、酒及菸類	14.68	108.95	1.09	0.02	5.49	0.09	5.41	0.09	108.79	4.18	0.07	
		第5類 礦產品	251.08	75.94	-9.22	-2.16	-21.28	-5.55	-22.93	-6.04	92.92	-3.68	-0.95	
		第6類 化學或有關工業產品	125.25	89.39	-1.93	-0.24	-3.50	-0.43	-4.67	-0.58	93.09	-1.15	-0.14	
		第7類 塑、橡膠及其製品	36.74	84.33	-0.95	-0.03	-1.36	-0.05	-1.38	-0.05	85.10	-3.03	-0.10	
		第8類 皮革及其製品	4.12	123.45	0.53	0.00	7.38	0.04	7.39	0.04	122.08	14.30	0.07	
		第9類 木及木製品	5.15	110.28	0.66	0.00	5.63	0.03	4.52	0.03	109.35	4.03	0.02	
		第10類 木漿、紙及其製品	10.59	92.50	0.93	0.01	2.97	0.03	2.01	0.02	91.92	2.17	0.02	
		第11類 紡織及其製品	13.17	84.78	0.30	0.00	0.90	0.01	0.21	0.00	85.21	0.47	0.01	
		第13類 石料製品、玻璃及玻璃器	13.33	62.58	-5.60	-0.06	-11.98	-0.13	-10.18	-0.10	68.82	-6.96	-0.08	
		第15類 基本金屬及其製品	99.49	84.35	0.11	0.01	4.15	0.36	3.14	0.27	84.12	0.42	0.04	
		第16類 機器、電機、電視影像及聲音記錄機等設備	326.36	94.91	-0.09	-0.03	-0.33	-0.11	-0.38	-0.12	95.62	-1.33	-0.44	
		第17類 運輸工具	23.03	97.25	-0.35	-0.01	-1.63	-0.04	-1.77	-0.04	99.45	0.14	0.00	
		第18類 光學、計量、醫療儀器、樂器及其零件	41.48	97.09	-1.56	-0.07	-1.50	-0.07	-2.29	-0.10	99.36	1.28	0.06	
		第20類 雜項製品	5.31	96.35	-0.40	0.00	-0.02	0.00	0.03	0.00	97.06	-0.43	0.00	
		用途別	農工原料	781.23	86.54	-2.95	-2.29	-6.97	-5.45	-8.06	-6.33	92.73	-1.64	-1.29
			資本用品	130.50	89.27	-1.91	-0.25	-3.19	-0.41	-3.15	-0.40	92.37	-1.12	-0.14
			消費用品	88.28	96.56	0.18	0.02	0.40	0.04	0.06	0.01	97.20	-0.03	0.00
			非耐久消費用品	39.48	101.31	0.15	0.01	2.96	0.12	2.43	0.10	101.30	2.70	0.11
耐久消費用品	48.80	92.82	0.21	0.01	-1.80	-0.09	-1.96	-0.09	93.99	-2.34	-0.11			
總指數	1,000.00	83.92	-3.51	-3.51	-9.47	-9.47	-9.70	-9.70	90.50	-3.12	-3.12			
按美元計價	基本分類	第1類 動物產品	8.61	103.04	-0.63	-0.01	-3.68	-0.04	-5.81	-0.06	107.16	2.94	0.03	
		第2類 植物產品	18.11	86.41	0.27	0.00	-4.85	-0.08	-8.00	-0.14	92.48	-4.63	-0.09	
		第4類 調製食品、飲料、酒及菸類	14.68	104.25	0.07	0.00	1.40	0.02	2.05	0.03	105.84	2.38	0.04	
		第5類 礦產品	251.08	72.68	-10.13	-2.37	-24.32	-6.34	-25.38	-6.69	90.45	-5.32	-1.37	
		第6類 化學或有關工業產品	125.25	85.54	-2.92	-0.37	-7.22	-0.89	-7.70	-0.96	90.58	-2.84	-0.35	
		第7類 塑、橡膠及其製品	36.74	80.68	-1.94	-0.07	-5.17	-0.18	-4.52	-0.15	82.77	-4.72	-0.16	
		第8類 皮革及其製品	4.12	118.14	-0.48	0.00	3.22	0.02	3.98	0.02	118.79	12.34	0.06	
		第9類 木及木製品	5.15	105.50	-0.36	0.00	1.54	0.01	1.19	0.01	106.36	2.25	0.01	
		第10類 木漿、紙及其製品	10.59	88.46	-0.09	0.00	-1.02	-0.01	-1.25	-0.01	89.38	0.40	0.00	
		第11類 紡織及其製品	13.17	81.10	-0.71	-0.01	-3.00	-0.04	-2.98	-0.04	82.87	-1.26	-0.02	
		第13類 石料製品、玻璃及玻璃器	13.33	59.85	-6.54	-0.07	-15.37	-0.16	-13.03	-0.13	66.92	-8.57	-0.09	
		第15類 基本金屬及其製品	99.49	80.67	-0.88	-0.08	0.12	0.01	-0.14	-0.01	81.79	-1.32	-0.12	
		第16類 機器、電機、電視影像及聲音記錄機等設備	326.36	90.84	-1.11	-0.38	-4.19	-1.38	-3.56	-1.16	93.05	-3.04	-1.01	
		第17類 運輸工具	23.03	93.08	-1.35	-0.03	-5.44	-0.13	-4.89	-0.12	96.78	-1.59	-0.04	
		第18類 光學、計量、醫療儀器、樂器及其零件	41.48	92.91	-2.56	-0.12	-5.32	-0.23	-5.41	-0.24	96.68	-0.46	-0.02	
		第20類 雜項製品	5.31	92.22	-1.40	-0.01	-3.89	-0.02	-3.16	-0.02	94.46	-2.13	-0.01	
		用途別	農工原料	781.23	82.81	-3.93	-3.06	-10.57	-8.28	-11.00	-8.63	90.23	-3.33	-2.61
			資本用品	130.50	85.45	-2.91	-0.38	-6.94	-0.89	-6.24	-0.79	89.90	-2.84	-0.36
			消費用品	88.28	92.42	-0.83	-0.08	-3.49	-0.31	-3.12	-0.28	94.59	-1.76	-0.16
			非耐久消費用品	39.48	96.97	-0.86	-0.04	-1.02	-0.04	-0.84	-0.03	98.58	0.93	0.04
耐久消費用品	48.80	88.83	-0.80	-0.04	-5.60	-0.27	-5.09	-0.24	91.46	-4.02	-0.19			

說明：1.表列基本分類係採國際商品統一(HS)分類系統，惟受限於版面，類別名稱經適度簡化。
2.基本分類中，部分類章因考量對廠商或具特定性，爰不單獨公布該類章，惟納編彙計總指數。
3.匯率採當月賣出日平均匯率，11月美元匯率為30.76。
4.由於受查者延誤或更正報價，本表所載資料於公布後3個月內均可能修正。

表7 出口物價指數變動分析表

基期：民國100年=100

民國103年11月

類別	權數 (%)	本月 指數	本月指數與各期比較						本年前11月指數平均			
			與上月 比較(%)	對總指數 影響(百分點)	與上年同月 比較(%)	對總指數 影響(百分點)	與上年12月 比較(%)	對總指數 影響(百分點)	指數	與上年同 期	對總指數 影響(百分點)	
總指數	1,000.00	95.46	-0.13	-0.13	0.19	0.19	-0.35	-0.35	96.59	0.20	0.20	
按新台幣計價 基本分類	第1類 動物產品	6.61	85.55	-1.59	-0.01	-4.93	-0.03	-3.81	-0.02	90.97	4.54	0.03
	第4類 調製食品、飲料、酒及菸類	4.29	116.14	0.85	0.00	4.92	0.02	4.58	0.02	113.28	4.46	0.02
	第5類 礦產品	59.90	81.17	-7.35	-0.40	-16.77	-1.03	-19.14	-1.20	96.05	-3.91	-0.24
	第6類 化學或有關工業產品	74.94	89.23	-1.89	-0.14	-0.87	-0.06	-2.08	-0.15	92.28	-0.33	-0.02
	第7類 塑、橡膠及其製品	84.07	93.31	-0.97	-0.08	0.42	0.03	-0.47	-0.04	94.71	-0.24	-0.02
	第10類 木漿、紙及其製品	6.26	96.19	1.42	0.01	4.84	0.03	3.30	0.02	94.86	1.35	0.01
	第11類 紡織及其製品	42.39	96.77	0.63	0.03	1.69	0.07	0.78	0.03	95.88	0.60	0.03
	第13類 石料製品、玻璃及玻璃器	8.57	80.04	-1.79	-0.01	-2.31	-0.02	-1.16	-0.01	81.97	-2.43	-0.02
	第15類 基本金屬及其製品	100.69	90.41	-0.03	0.00	3.60	0.33	3.27	0.30	90.18	1.47	0.14
	第16類 機器、電機、電視影像及聲音記錄機等設備	480.78	98.50	0.76	0.37	0.63	0.31	0.43	0.21	98.73	0.20	0.10
	第17類 運輸工具	30.25	103.20	0.67	0.02	2.92	0.09	2.49	0.08	102.16	1.08	0.03
	第18類 光學、計量、醫療儀器、樂器及其零件	79.74	101.31	0.83	0.07	4.12	0.34	3.83	0.31	99.78	1.28	0.10
第20類 雜項製品	15.18	106.03	0.71	0.01	3.72	0.06	3.08	0.05	104.59	1.82	0.03	
部門別	農產品	6.28	108.21	-1.96	-0.01	-2.39	-0.01	-1.27	-0.01	113.61	5.32	0.03
	農產加工品	5.19	88.96	1.06	0.01	-0.68	0.00	-0.99	-0.01	89.43	1.53	0.01
	工業產品	988.54	95.55	-0.11	-0.11	0.21	0.21	-0.34	-0.34	96.66	0.16	0.16
	非重化工業產品	159.53	100.20	0.72	0.12	3.36	0.55	2.82	0.46	99.10	1.23	0.20
重化工業產品	829.00	94.59	-0.28	-0.23	-0.41	-0.34	-0.97	-0.80	96.13	-0.04	-0.04	
總指數	1,000.00	91.34	-1.13	-1.13	-3.70	-3.70	-3.54	-3.54	93.97	-1.53	-1.53	
按美元計價 基本分類	第1類 動物產品	6.61	81.92	-2.58	-0.02	-8.62	-0.05	-6.89	-0.04	88.58	2.74	0.02
	第4類 調製食品、飲料、酒及菸類	4.29	111.15	-0.17	0.00	0.86	0.00	1.24	0.01	110.23	2.65	0.01
	第5類 礦產品	59.90	77.66	-8.29	-0.45	-20.00	-1.22	-21.72	-1.36	93.48	-5.54	-0.34
	第6類 化學或有關工業產品	74.94	85.33	-2.89	-0.21	-4.72	-0.34	-5.22	-0.37	89.74	-2.06	-0.15
	第7類 塑、橡膠及其製品	84.07	89.26	-1.97	-0.16	-3.47	-0.29	-3.65	-0.30	92.12	-1.96	-0.16
	第10類 木漿、紙及其製品	6.26	92.00	0.40	0.00	0.78	0.00	-0.01	0.00	92.24	-0.41	0.00
	第11類 紡織及其製品	42.39	92.57	-0.39	-0.02	-2.27	-0.10	-2.46	-0.10	93.26	-1.14	-0.05
	第13類 石料製品、玻璃及玻璃器	8.57	76.54	-2.78	-0.02	-6.09	-0.04	-4.31	-0.03	79.70	-4.11	-0.03
	第15類 基本金屬及其製品	100.69	86.46	-1.04	-0.10	-0.43	-0.04	-0.03	0.00	87.69	-0.28	-0.03
	第16類 機器、電機、電視影像及聲音記錄機等設備	480.78	94.26	-0.25	-0.12	-3.26	-1.60	-2.77	-1.35	96.06	-1.53	-0.74
	第17類 運輸工具	30.25	98.75	-0.34	-0.01	-1.07	-0.03	-0.77	-0.02	99.39	-0.67	-0.02
	第18類 光學、計量、醫療儀器、樂器及其零件	79.74	96.95	-0.20	-0.02	0.08	0.01	0.52	0.04	97.09	-0.47	-0.04
第20類 雜項製品	15.18	101.48	-0.30	-0.01	-0.30	0.00	-0.22	0.00	101.78	0.06	0.00	
部門別	農產品	6.28	103.71	-2.95	-0.02	-6.18	-0.03	-4.42	-0.02	110.74	3.51	0.02
	農產加工品	5.19	85.16	0.02	0.00	-4.53	-0.03	-4.16	-0.02	87.05	-0.22	0.00
	工業產品	988.54	91.42	-1.12	-1.11	-3.68	-3.63	-3.53	-3.49	94.04	-1.57	-1.54
	非重化工業產品	159.53	95.87	-0.29	-0.05	-0.64	-0.10	-0.46	-0.07	96.40	-0.53	-0.09
重化工業產品	829.00	90.49	-1.30	-1.07	-4.28	-3.54	-4.14	-3.42	93.51	-1.78	-1.46	

說明：1.表列基本分類係採國際商品統一(HS)分類系統，惟受限於版面，類別名稱經適度簡化。

2.基本分類中，部分類章因考量對廠商或具特定性，爰不單獨公布該類章，惟納編彙計總指數。

3.匯率採當月買入日平均匯率，11月美元匯率為30.66。

4.由於受查者延誤或更正報價，本表所載資料於公布後3個月內均可能修正。

表 8 消費者物價按購買頻度別分類變動內涵分析

頻度	103年11月與上月比較				103年11月與上年同月比較				103年1-11月與上年同期比較				
	上漲		下跌		上漲		下跌		上漲		下跌		
	項目	漲幅%	項目	跌幅%	項目	漲幅%	項目	跌幅%	項目	漲幅%	項目	跌幅%	
每月	木瓜	17.39	芹菜	-40.88	敏豆	21.52	香蕉	-26.29	鱸魚	18.46	胡蘿蔔	-19.45	
	火龍果	14.09	甘藍菜(高麗菜)	-30.16	豬肉	17.91	蒜頭	-24.44	豬肉	13.88	蒜頭	-18.88	
	包裝茶飲料	6.31	柳丁	-13.49	葡萄	9.89	胡蘿蔔	-24.42	雞肉	10.38	甘藍菜(高麗菜)	-11.72	
	在外點用之咖啡、飲料	1.83	雞蛋	-10.84	雞蛋	8.62	木瓜	-20.15	雞蛋	10.30	綠花椰菜	-5.95	
	雞肉	1.65	95無鉛汽油	-5.17	雞肉	4.85	95無鉛汽油	-11.68	中式餐廳料理	4.45	行動電話費	-1.91	
	米	1.17	鱸魚	-4.71	中式米食	4.70	甘藍菜(高麗菜)	-7.02	米	4.27	92無鉛汽油	-1.69	
	西式速食	0.80	餅乾	-3.42	中式早點	4.68	餅乾	-4.92	西式早點	3.05	95無鉛汽油	-1.65	
	中式麵食	0.40	鮮奶	-3.00	麵包	4.39	鮮奶	-1.58	其他休閒食品(洋芋片、口香糖、瓜子等)	2.77	西式速食	-1.48	
	每季	蓮霧	7.89	包心白菜	-36.66	番石榴	40.55	玉米	-24.85	番石榴	37.63	蔥	-12.59
其他乳製品(調味乳、鮮奶油、乾酪等)		1.78	黃花魚	-5.29	鯧魚	17.50	98無鉛汽油	-10.95	蝦蟹類	9.35	包心白菜	-5.70	
速食麵		1.62	桶裝瓦斯	-5.21	乾豆(花生、紅豆、綠豆等)	7.69	桶裝瓦斯	-7.21	牛肉、牛內臟	7.61	沙拉油、調理油	-3.56	
沐浴用品		1.50	98無鉛汽油	-4.95	火鍋	6.27	沙拉油、調理油	-6.73	火鍋	5.36	衣服清潔劑	-2.40	
啤酒		1.41	牙膏、牙粉	-4.76	客運汽車票	5.91	衛生紙、面紙及紙巾	-4.39	家庭用電	4.42	衛生紙、面紙及紙巾	-2.32	
洗、剪髮		1.21	蘋果	-3.40	蛋糕	3.44	天然瓦斯	-2.92	奶粉	3.49	網路費	-1.61	
牛肉、牛內臟		1.00	天然瓦斯	-1.09	家庭用電	2.54	網路費	-0.55	火車票	2.63	98無鉛汽油	-1.47	
每半年		薑	10.79	柑橘	-12.68	薑	57.30	麥片(粉)	-4.17	乾香菇	28.02	車輛通行費	-3.94
		咖啡包(粉、豆)	4.72	鮮花	-8.27	乾香菇	33.80	鮮花	-3.66	薑	27.17	女用內衣褲	-2.37
	保養品	2.14	女上衣	-2.89	保養品	4.81	車輛通行費	-3.24	石斑魚	14.35	麥片(粉)	-2.30	
	蚵(牡蠣)	2.04	國內旅遊團費	-2.49	中藥材	3.81	蚵(牡蠣)	-3.17	中藥材	8.44	衛生棉	-1.88	
每年	彩粧及香水	2.60	男外套	-5.98	麻油、香油	22.56	影音光碟、雷射唱片	-4.10	藝文休閒活動及運動競賽入場券	5.71	照明燈管及燈泡	-4.00	
	紙尿布(褲)	2.49	女外套	-3.74	藝文休閒活動及運動競賽入場券	10.04	遊樂場入場費	-3.17	婚喪喜慶費用	4.47	維他命	-1.95	
	染、燙髮	1.30	維他命	-2.59	婚喪喜慶費用	4.11	國中課業補習費	-1.99	染、燙髮	3.21	紙尿布(褲)	-1.13	
大於一年	床(床墊)	2.14	國外旅遊團費	-6.19	考試報名費	5.22	行動電話	-11.31	其他家畜(羊肉)	4.13	行動電話	-10.68	
	飲用水設備	1.47	電視機	-2.58	其他家畜(羊肉)	4.28	數位照相機及攝影機	-9.58	油漆工資	2.75	數位照相機及攝影機	-9.01	
	家事服務費	0.82	數位照相機及攝影機	-2.56	門窗設備	2.23	電腦	-6.69	病房自付費	1.56	電腦	-7.49	
	一般眼鏡	0.71	電腦	-1.26	醫療看護費	1.28	電視機	-6.03	樂器	1.28	汽車	-0.84	

表9 行政院穩定物價小組關注之17項重要民生物資年增率

單位：%

項目名稱	100年 基期權數	101年	102年			103年											
			全年	11月	12月	累計	1月	2月	3月	4月	5月	6月	7月	8月	9月	10月	11月
米	0.31	4.16	5.71	8.06	8.12	4.27	5.49	5.20	3.76	6.46	7.81	4.89	5.78	4.88	2.63	1.01	-0.56
麵粉、調製麵粉	0.01	1.61	-0.10	1.36	-1.68	-0.99	-1.28	-1.42	-1.02	-0.64	-2.38	-1.22	-2.10	1.08	-0.52	-0.87	-0.52
豬肉	0.99	-3.68	0.24	0.90	1.17	13.88	1.74	1.54	14.04	14.82	15.80	15.49	17.52	17.56	18.29	18.16	17.91
雞肉	0.67	-2.27	9.88	9.64	12.11	10.38	12.07	14.22	15.69	16.11	15.20	10.92	9.10	7.51	4.99	4.29	4.85
雞蛋	0.16	7.96	-4.70	-4.80	-7.55	10.30	-3.09	-4.12	5.52	0.78	9.76	21.62	21.98	21.96	11.67	26.42	8.62
醬油	0.07	-1.89	-1.20	1.16	0.38	3.76	1.10	3.15	4.41	4.76	5.98	6.07	2.75	5.93	5.94	1.22	0.39
糖	0.04	-0.36	-1.21	-0.75	-1.13	1.30	0.37	1.52	0.41	0.65	0.98	1.29	0.61	1.28	2.79	2.25	2.15
沙拉油、調理油	0.07	-1.19	1.75	0.16	-2.95	-3.56	-1.37	4.77	-2.55	-7.38	-3.28	-4.87	-8.31	-2.01	-1.61	-5.14	-6.73
鮮奶	0.51	6.24	-0.08	-1.62	-1.15	-0.27	-0.24	-2.23	-0.95	2.31	-1.95	-0.92	0.95	-0.53	2.14	0.09	-1.58
奶粉	0.29	3.10	2.18	5.06	5.13	3.49	4.25	5.20	5.66	4.67	5.50	4.33	1.57	2.53	2.29	1.34	1.50
速食麵	0.08	1.92	-1.21	0.26	2.76	0.80	-1.04	2.14	2.74	0.16	0.41	0.20	-2.16	1.28	1.92	1.22	1.99
麵包	0.47	2.17	0.83	0.26	-0.67	1.99	-2.36	0.87	2.94	1.10	1.53	1.73	0.56	2.45	3.96	4.73	4.39
衣服清潔劑	0.17	1.60	-1.10	-3.03	-1.92	-2.40	-4.82	-3.47	-0.84	-4.69	-5.81	-0.22	-1.61	-0.58	-3.98	0.58	-0.77
衛生紙、面紙及紙巾	0.20	-0.21	-0.11	-0.20	-0.97	-2.32	-4.45	-1.72	-1.45	-2.01	2.04	-2.64	-4.43	-3.01	-0.12	-3.13	-4.39
沐浴用品	0.19	3.03	-4.45	-5.49	-2.64	-0.75	0.35	-0.06	-2.26	-0.28	0.24	-0.07	-1.24	-4.54	2.16	-2.49	-0.05
牙膏、牙粉	0.09	5.56	-5.92	-11.23	-6.70	0.93	-6.87	2.63	6.43	-1.48	-0.17	-2.72	3.79	-2.45	4.35	3.54	4.22
洗髮精、潤絲精	0.20	0.62	-1.74	-1.17	-4.12	0.33	-1.55	-1.41	-2.86	-0.64	0.16	-3.01	1.69	-0.82	2.40	8.08	2.05
上述17項平均	4.53	0.55	1.59	1.71	1.95	5.41	1.95	2.89	6.26	6.31	6.70	6.03	6.16	5.95	6.22	6.15	5.00

表 10 主要國家 CPI 年增率

單位：%

	中華 民國	美國	日本	中國 大陸	南韓	新加坡	香港
2005 年	2.30	3.4	-0.3	1.8	2.8	0.4	0.9
2006 年	0.60	3.2	0.2	1.5	2.2	1.0	2.1
2007 年	1.80	2.9	0.1	4.8	2.5	2.1	2.0
2008 年	3.52	3.8	1.4	5.9	4.7	6.5	4.3
2009 年	-0.86	-0.4	-1.3	-0.7	2.8	0.6	0.6
2010 年	0.96	1.6	-0.7	3.3	3.0	2.8	2.3
2011 年	1.42	3.2	-0.3	5.4	4.0	5.3	5.3
2012 年	1.93	2.1	0.0	2.7	2.2	4.5	4.1
2013 年	0.79	1.5	0.4	2.6	1.3	2.4	4.4
11 月	0.68	1.2	1.6	3.0	1.2	2.6	4.3
12 月	0.34	1.5	1.6	2.5	1.1	1.5	4.3
2014 年	1.26	1.7	2.8	2.1	1.3	1.3	4.3
1 月	0.83	1.6	1.4	2.5	1.1	1.4	4.6
2 月	-0.04	1.1	1.5	2.0	1.0	0.3	3.9
3 月	1.61	1.5	1.6	2.4	1.3	1.2	3.9
4 月	1.66	2.0	3.4	1.8	1.5	2.5	3.6
5 月	1.62	2.1	3.7	2.5	1.7	2.7	3.7
6 月	1.64	2.1	3.6	2.3	1.7	1.8	3.6
7 月	1.76	2.0	3.4	2.3	1.6	1.2	4.0
8 月	2.07	1.7	3.3	2.0	1.4	0.9	3.9
9 月	0.71	1.7	3.2	1.6	1.1	0.6	6.6
10 月	1.06	1.7	2.9	1.6	1.2	0.1	5.2
11 月	0.86	1.0

資料來源：我國為行政院主計總處，其餘國家為 International Financial Statistics(IMF)及各國官網資料。

附註：...表資料尚未產生。

表 11 CPI 變動對支出之影響－釋例說明
(103 年 11 月)

類別及重要支出項目	102 年 11 月平均每戶 各類消費分配金額 (以消費 6 萬元為例)(元)	103 年 11 月較上年同月	
		CPI 漲跌幅度 (%)	支出增減金額 (元)
消費支出	60,000	0.86	516
食物類	15,846	3.65	578
外食費	6,048	4.40	266
肉類	1,208	11.52	139
水產品	964	5.65	54
水果	1,586	3.18	50
麵包	284	4.39	12
雞蛋	95	8.62	8
奶粉	185	1.50	3
蔬菜	1,465	-1.39	-20
鮮奶	314	-1.58	-5
衣著類	2,341	0.96	22
居住類	16,180	0.60	97
電費	1,311	2.54	33
燃氣	693	-4.62	-32
交通及通訊類	8,902	-2.52	-224
油料費	2,223	-11.43	-254
醫藥保健類	2,936	0.51	15
中藥材	146	3.81	6
教養娛樂類	9,765	-0.32	-31
雜項類	4,030	1.64	66
洗髮精、潤絲精	266	2.05	5
牙膏、牙粉	116	4.22	5
衛生紙、面紙及紙巾	264	-4.39	-12

附註：1.由於表列各大類支出金額係依 100 年 CPI 權重及本期指數推算，故 7 大類支出加總容或不等於總消費支出。

2.表列支出項目將配合當期漲跌幅較顯著者調整。

- 一、CPI 總指數為所有家庭購買各種商品及服務價格變動的平均情況；由於每個家庭購買的內容及頻度不同，且可能差異懸殊，總指數變動與個人對物價漲跌的感受，常有落差，此種現象，各國皆然。依國外(日本、歐盟、加拿大及英國等)研究結果顯示，一般民眾對購買頻度較高商品之價格漲跌感受較為深刻，例如食物類價格短期波動，多數家庭時有感受，至於久久才購買 1 次的 3C 電子產品，其價格變化容易忽視。
- 二、在 CPI 分類指數中，若依購買頻度觀察，每月及每季至少購買 1 次之商品或服務，11 月年增率分別為 0.99% 及 1.51%，顯示 CPI 總指數雖因眾多商品平均化之故，致漲幅不大，惟購買頻度高的相關分類指數，漲幅較為明顯。
- 三、本表以平均每月消費支出約 6 萬元規模之家庭為例，列舉數項重要民生用品，說明價格漲跌對支出之影響。就 11 月 CPI 年增率 0.86% 而言，表示在購買相同品質與數量的商品及服務情況下，平均支出會較前一年同月增 516 元。其中：
- (一)支出增加項目：
- 1.食物類中，以外食費增 266 元、肉類增 139 元、水產品增 54 元、水果增 50 元較多；麵包、雞蛋及奶粉支出亦分別增 12 元、8 元及 3 元。
 - 2.除食物類外，以電費增 33 元較多。
- (二)支出減少項目：
- 1.食物類中，蔬菜及鮮奶支出分別減少 20 元及 5 元。
 - 2.除食物類外，以油料費支出減 254 元較多，燃氣亦減 32 元，衛生紙、面紙及紙巾因部分商品促銷，支出減少 12 元。

表12 主要國際商品行情

	芝加哥穀物價格						紐約商品價格(美分/磅)				吉隆坡(美元/KG)		原油(美元/桶)			
	(美元/英斗)			(美元/英擔)			糖		棉花		橡膠		OPEC現貨			
	玉米	年增率 (%)	黃豆	年增率 (%)	小麥	年增率 (%)	稻米	年增率 (%)	年增率 (%)	年增率 (%)	年增率 (%)	年增率 (%)	平均油價	年增率 (%)		
2004年底	2.05	-16.7	5.48	-30.5	3.08	-18.3	7.18	-15.9	9.25	267.1	44.77	-40.4	1.46	3.2	36.05	28.3
2005年底	2.16	5.4	6.02	9.9	3.39	10.1	7.93	10.4	14.68	58.7	54.19	21.0	1.93	32.2	50.64	40.5
2006年底	3.90	80.6	6.84	13.6	5.01	47.8	10.13	27.7	11.75	-20.0	56.19	3.7	2.43	25.7	61.08	20.6
2007年底	4.56	16.9	11.99	75.3	8.85	76.6	13.55	33.8	10.82	-7.9	68.01	21.0	2.69	10.7	69.08	13.1
2008年底	4.07	-10.7	9.72	-18.9	6.11	-31.0	15.34	13.2	11.81	9.1	49.02	-27.9	1.73	-35.7	94.45	36.7
2009年底	4.15	2.0	10.40	7.0	5.42	-11.3	14.56	-5.1	26.95	128.2	75.60	54.2	2.94	69.9	61.06	-35.4
2010年底	6.29	51.6	13.94	34.0	7.94	46.5	13.99	-3.9	32.12	19.2	144.81	91.5	5.05	71.8	77.45	26.8
2011年底	6.47	2.9	11.99	-14.0	6.53	-17.8	14.61	4.4	23.30	-27.5	91.80	-36.6	3.49	-30.9	107.46	38.7
2012年底	6.98	7.9	14.19	18.3	7.78	19.1	14.86	1.7	19.51	-16.3	75.14	-18.1	3.15	-9.7	109.45	1.9
2013年底	4.22	-39.5	13.13	-7.5	6.05	-22.2	15.51	4.4	16.41	-15.9	84.64	12.6	2.66	-15.6	105.87	-3.3
5月	6.62	19.3	15.10	12.7	7.06	9.6	15.29	7.5	16.55	-14.8	79.36	10.9	3.18	-14.7	100.65	-6.9
6月	6.79	0.9	15.65	3.4	6.49	-12.2	15.74	10.9	16.92	-19.5	82.71	14.6	2.85	-18.8	101.03	7.5
7月	4.99	-38.2	13.74	-20.2	6.64	-25.2	15.82	1.3	16.97	-25.0	85.63	21.3	2.72	-21.2	104.45	4.9
8月	4.95	-38.4	14.24	-19.3	6.43	-26.1	15.80	5.3	16.34	-17.4	83.70	9.4	2.71	-12.0	107.52	-1.8
9月	4.42	-41.5	12.83	-19.9	6.79	-24.8	15.13	-2.2	18.14	-11.2	86.11	24.5	2.73	-17.8	108.73	-1.8
10月	4.28	-43.4	12.80	-17.3	6.68	-22.8	15.03	1.3	18.32	-5.9	77.18	10.1	2.75	-15.6	106.69	-1.5
11月	4.15	-44.5	13.37	-7.1	6.55	-22.5	15.96	4.5	17.15	-11.3	78.14	7.6	2.65	-12.8	104.97	-1.8
12月	4.22	-39.5	13.13	-7.5	6.05	-22.2	15.51	4.4	16.41	-15.9	84.64	12.6	2.66	-15.6	107.67	1.1
2014年																
1月	4.34	-41.4	12.83	-12.7	5.56	-28.7	15.40	-0.7	15.55	-17.2	85.83	3.5	2.37	-28.8	104.71	-4.2
2月	4.58	-36.4	14.14	-4.1	5.99	-15.4	15.38	-0.8	16.47	-10.4	86.59	3.6	2.45	-27.3	105.38	-6.5
3月	5.02	-27.8	14.64	4.2	6.97	1.3	15.60	1.6	17.77	0.6	93.52	5.7	2.58	-21.6	104.15	-2.2
4月	5.14	-24.7	15.31	4.3	7.13	-1.2	15.62	5.1	17.24	-2.0	94.14	10.1	2.37	-25.9	104.27	3.2
5月	4.66	-29.6	14.93	-1.1	6.27	-11.2	14.98	-2.0	17.38	5.0	86.27	8.7	2.35	-26.1	105.44	4.8
6月	4.24	-37.6	14.01	-10.5	5.65	-12.9	14.54	-7.6	16.62	-1.8	79.21	-4.2	2.37	-16.8	107.89	6.8
7月	3.57	-28.5	12.25	-10.8	5.30	-20.2	12.98	-18.0	16.46	-3.0	62.09	-27.5	2.31	-15.1	105.61	1.1
8月	3.59	-27.5	10.90	-23.5	5.50	-14.5	12.59	-20.3	15.49	-5.2	67.60	-19.2	2.27	-16.2	100.79	-6.3
9月	3.21	-27.4	9.13	-28.8	4.78	-29.6	12.74	-15.8	16.45	-9.3	61.96	-28.0	1.98	-27.5	95.98	-11.7
10月	3.77	-11.9	10.47	-18.2	5.33	-20.2	12.01	-20.1	16.04	-12.4	64.45	-16.5	2.02	-26.5	85.06	-20.3
11月	3.76	-9.4	10.16	-24.0	5.77	-11.9	12.34	-22.7	15.59	-9.1	60.96	-22.0	1.99	-24.9	75.57	-28.0

資料來源：時報資訊商品行情網(CIP)。

附註：原油為平均數，餘為期底數。

表13 國際金屬商品行情

	黃金	年增率 (%)	銀	年增率 (%)	白金	年增率 (%)	鋁	年增率 (%)	銅	年增率 (%)	鎳	年增率 (%)	鉛	年增率 (%)	錫	年增率 (%)	鋅	年增率 (%)
	(美元/每盎司)						(美元/每噸)											
2004年底	438.0	5.0	6.82	14.2	859.0	5.7	1,964.0	23.3	3,279.5	41.3	15,205	-8.7	1,056.0	42.8	7,765	18.3	1,270.0	26.0
2005年底	513.0	17.1	8.83	29.5	965.0	12.3	2,285.0	16.3	4,584.5	39.8	13,380	-12.0	1,100.0	4.2	6,600	-15.0	1,915.0	50.8
2006年底	635.7	23.9	12.90	46.1	1,118.0	15.9	2,831.0	23.9	6,308.0	37.6	34,025	154.3	1,705.5	55.0	11,580	75.5	4,290.0	124.0
2007年底	836.5	31.6	14.76	14.4	1,530.0	36.9	2,358.3	-16.7	6,641.0	5.3	26,010	-23.6	2,545.5	49.3	16,282	40.6	2,353.5	-45.1
2008年底	865.0	3.4	10.79	-26.9	899.0	-41.2	1,507.8	-36.1	3,041.8	-54.2	11,609	-55.4	1,012.0	-60.2	10,905	-33.0	1,180.3	-49.8
2009年底	1,104.0	27.6	16.99	57.5	1,466.0	63.1	2,197.0	45.7	7,342.0	141.4	18,452	58.9	2,402.0	137.4	16,869	54.7	2,529.0	114.3
2010年底	1,410.3	27.7	30.63	80.3	1,731.0	18.1	2,460.8	12.0	9,650.0	31.4	24,708	33.9	2,563.5	6.7	26,920	59.6	2,444.0	-3.4
2011年底	1,531.0	8.6	28.18	-8.0	1,354.0	-21.8	1,994.5	-18.9	7,590.0	-21.3	18,724	-24.2	2,011.0	-21.6	19,148	-28.9	1,827.3	-25.2
2012年底	1,664.0	8.7	29.95	6.3	1,523.0	12.5	2,041.0	2.3	7,907.0	4.2	16,998	-9.2	2,316.5	15.2	23,380	22.1	2,049.5	12.2
2013年底	1,201.5	-27.8	19.50	-34.9	1,358.0	-10.8	1,754.8	-14.0	7,375.8	-6.7	13,832	-18.6	2,190.5	-5.4	22,335	-4.5	2,053.0	0.2
5月	1,394.5	-10.5	22.57	-19.7	1,459.0	3.8	1,877.8	-4.0	7,280.8	-2.1	14,752	-8.7	2,207.5	15.8	20,850	6.3	1,893.8	1.5
6月	1,192.0	-25.4	18.86	-30.4	1,317.0	-7.8	1,729.8	-7.8	6,731.0	-12.5	13,644	-18.3	2,040.5	10.4	19,618	4.5	1,821.0	-3.2
7月	1,314.5	-19.0	19.94	-29.3	1,433.0	0.4	1,757.3	-5.2	6,872.5	-9.0	13,802	-12.7	2,058.0	7.7	20,402	12.8	1,804.0	-1.6
8月	1,394.8	-15.4	23.64	-22.5	1,514.0	-0.2	1,766.0	-6.3	7,077.5	-7.0	13,725	-13.7	2,145.5	9.2	21,235	9.5	1,868.5	2.9
9月	1,326.5	-25.3	21.68	-37.4	1,411.0	-15.4	1,798.4	-13.7	7,290.3	-11.2	13,885	-24.6	2,091.8	-8.0	23,310	6.4	1,881.8	-8.8
10月	1,324.0	-23.0	22.20	-31.2	1,450.0	-7.6	1,814.8	-3.3	7,242.0	-6.7	14,557	-9.8	2,160.5	4.0	22,856	14.7	1,919.0	4.9
11月	1,253.0	-27.4	19.93	-41.9	1,376.0	-14.6	1,710.0	-18.3	7,054.3	-11.6	13,451	-23.6	2,055.3	-9.0	22,789	4.2	1,866.0	-8.0
12月	1,201.5	-27.8	19.50	-34.9	1,358.0	-10.8	1,754.8	-14.0	7,375.8	-6.7	13,832	-18.6	2,190.5	-5.4	22,335	-4.5	2,053.0	0.2
2014年																		
1月	1,251.0	-24.9	19.31	-39.7	1,382.0	-17.3	1,697.5	-17.4	7,154.5	-12.0	13,929	-23.8	2,127.0	-12.2	22,213	-10.3	1,978.3	-6.9
2月	1,326.5	-16.5	21.27	-26.5	1,455.0	-8.9	1,711.2	-12.8	7,080.0	-9.0	14,692	-11.2	2,115.3	-6.9	23,580	0.9	2,111.0	3.2
3月	1,291.8	-19.2	19.97	-30.3	1,418.0	-10.0	1,744.3	-7.0	6,650.0	-11.4	15,861	-4.4	2,041.0	-2.4	22,844	-1.5	1,970.3	5.7
4月	1,288.5	-12.3	19.28	-21.0	1,424.0	-5.5	1,756.3	-4.1	6,659.5	-5.2	18,298	19.4	2,081.3	3.7	23,029	13.3	2,040.3	11.2
5月	1,250.5	-10.3	19.00	-15.8	1,464.0	0.3	1,806.5	-3.8	6,919.0	-5.0	19,209	30.2	2,069.8	-6.2	23,233	11.4	2,055.5	8.5
6月	1,315.0	10.3	20.87	10.7	1,480.0	12.4	1,856.8	7.3	7,041.0	4.6	18,969	39.0	2,144.0	5.1	22,540	14.9	2,214.3	21.6
7月	1,285.3	-2.2	20.69	3.8	1,472.0	2.7	1,978.5	12.6	7,135.5	3.8	18,436	33.6	2,218.5	7.8	22,811	11.8	2,377.5	31.8
8月	1,285.8	-7.8	19.47	-17.6	1,424.0	-5.9	2,086.5	18.1	7,008.5	-1.0	18,717	36.4	2,237.3	4.3	21,817	2.7	2,359.3	26.3
9月	1,216.5	-8.3	17.11	-21.1	1,300.0	-7.9	1,928.8	7.3	6,720.0	-7.8	16,242	17.0	2,090.5	-0.1	20,279	-13.0	2,281.8	21.3
10月	1,164.3	-12.1	16.20	-27.0	1,227.0	-15.4	2,057.0	13.3	6,761.5	-6.6	15,720	8.0	1,997.8	-7.5	19,676	-13.9	2,315.5	20.7
11月	1,182.8	-5.6	15.97	-19.9	1,205.0	-12.4	2,030.5	18.7	6,412.0	-9.1	16,223	20.6	2,023.8	-1.5	20,277	-11.0	2,212.8	18.6

資料來源：倫敦金銀市場協會(LBMA)、倫敦鉑鈾市場協會(LPPM)、倫敦金屬交易所(LME)

附註：資料為期底數。

表14 薪資與生產力統計指標摘要

	受僱員工人數			工業及服務業						製 造 業				
	工業及 服務業 合計 (千人)	工業 部門 (千人)	服務業 部門 (千人)	每人每 月平均 工 時 (小時)	進入率 (%)	退出率 (%)	每人每月薪資			受僱 員工 人數 (千人)	每人月 平均 工 時 (小時)	每人月 平均 薪 資 (元)	勞 動 生產力 指 數	單位產 出勞動 成 本 指 數
							平均 薪 資 (元)	經常性薪資						
								(元)	年增率 (%)					
2006年	6 373	2 979	3 395	180.9	2.67	2.44	43 488	35 724	0.97	2 510	187.3	42 393	77.43	124.89
2007年	6 524	3 024	3 501	180.4	2.58	2.38	44 392	36 319	1.67	2 541	187.4	43 178	83.03	118.64
2008年	6 632	3 045	3 587	179.7	2.35	2.46	44 367	36 387	0.19	2 557	184.7	43 121	82.93	120.42
2009年	6 466	2 873	3 593	176.7	2.25	2.28	42 182	35 629	-2.08	2 395	179.1	39 125	83.87	111.31
2010年	6 691	2 990	3 701	181.1	2.83	2.50	44 359	36 214	1.64	2 494	189.0	42 300	96.88	98.84
2011年	6 926	3 097	3 829	178.7	2.61	2.38	45 508	36 689	1.31	2 593	185.1	43 316	100.00	100.00
2012年	7 049	3 129	3 919	178.4	2.27	2.18	45 589	37 151	1.26	2 619	183.9	43 689	99.34	102.25
2013年	7 138	3 152	3 986	177.0	2.34	2.21	45 664	37 527	1.01	2 635	183.9	43 829	99.37	102.53
9 月	7 172	3 165	4 007	171.9	2.67	2.61	43 106	37 563	1.34	2 645	178.9	42 114	99.90	100.75
10 月	7 183	3 171	4 012	184.8	2.45	2.30	41 952	37 614	1.21	2 649	192.2	40 670	96.95	93.25
11 月	7 201	3 177	4 023	179.4	2.12	1.88	41 362	37 602	1.26	2 654	186.8	39 455	97.57	92.57
12 月	7 205	3 180	4 025	185.0	1.82	1.76	46 330	37 822	1.37	2 657	192.1	44 034	97.84	100.18
2014年	7 224	3 186	4 039	172.1	2.40	2.30	50 343	37 965	1.46	2 666	182.5	47 368	103.94	109.21
1 月	7 209	3 176	4 033	172.1	2.17	2.12	88 285	37 938	1.21	2 655	178.1	81 895	102.16	192.48
2 月	7 202	3 175	4 027	149.0	2.26	2.34	41 751	37 534	1.34	2 658	153.4	40 408	103.82	108.50
3 月	7 216	3 182	4 034	179.3	2.73	2.54	42 710	37 950	1.39	2 661	186.1	39 271	101.73	88.70
4 月	7 227	3 188	4 040	178.2	2.41	2.25	42 361	38 061	1.55	2 667	185.5	39 669	102.66	88.98
5 月	7 241	3 193	4 048	181.0	2.32	2.15	44 482	38 106	1.46	2 672	187.5	42 742	105.25	92.51
6 月	7 251	3 200	4 051	173.0	2.52	2.38	42 560	38 197	1.80	2 681	179.6	40 384	108.01	89.05
7 月	7 305	3 225	4 080	187.9	3.36	2.62	45 884	38 528	2.51	2 704	196.7	46 031	101.55	98.57
8 月	7 321	3 227	4 094	180.9	2.89	2.67	44 502	38 288	1.77	2 707	188.8	44 542	103.78	97.14
9 月	7 319	3 226	4 092	178.8	2.84	2.87	44 382	38 384	2.19	2 706	186.7	42 057	103.69	92.82
當月較上月增減(%)	-0.04	-0.02	-0.05	(-2.1)	(-0.05)	(0.20)	-0.27	0.25		-0.06	(-2.1)	-5.58	-0.09	-4.45
當月較上年同月增減(%)	2.05	1.95	2.13	(6.9)	(0.17)	(0.26)	2.96	2.19		2.28	(7.8)	-0.14	3.79	-7.87
本年累計較上年增減(%)	1.91	1.74	2.04	(0.7)	(0.20)	(0.15)	4.37	1.69		1.88	(0.8)	3.71	3.56	-0.31

編製單位：行政院主計總處

說 明：1.本表括號()內數字係指增減時數或百分點。 2.指數基期：2011年=100。

3. 平均薪資係指受僱員工（不含執行業務所得者）每月經常性薪資（含本薪與按月給付之固定津貼及獎金）及非經常性薪資（含加班費、年終獎金、員工紅利、非按月發放之績效獎金與全勤獎金等）之報酬總額；但不含保險費、退休金與資遣費等非薪資報酬。

4. 為配合95年工商及服務業普查行業範圍擴增情形，本統計結果自98年1月起涵蓋「教育服務業（僅含其他教育及教育輔助服務業）」。

表15 消費者物價指數查價項目漲跌分析
(103年11月)

一、100年基期消費者物價指數共調查370個查價項目群，如以民國100年為100，103年11月總指數為103.93，表示103年11月370個查價項目群漲跌加權平均後，較100年上漲3.93%。

二、若扣除棗子、荔枝、芒果及桃子等4項本月非屬產季水果，366項漲跌分布情形如下：

		上 漲				持 平	下 跌					
		0%~3%	3%~5%	5%~10%	10%以上		0%~3%	3%~5%	5%~10%	10%以上		
與上月比較	項數	120	111	4	2	3	72	174	108	20	16	30
	權數	43.8	43.0	0.3	0.3	0.2	26.1	30.1	19.4	2.2	6.4	2.1
與上年同月比較	項數	233	140	37	37	19	10	123	74	23	13	13
	權數	73.2	51.5	13.0	6.3	2.4	3.1	23.7	14.4	2.3	2.9	4.1

三、11月CPI查價項目較上月變動率(%；100年=100)：

查價項目	權數	指數	變動率	查價項目	權數	指數	變動率
105 木瓜	0.11	164.46	17.39	19 其他肉類製品(火腿、臘肉、肉類罐頭等)	0.10	113.62	1.11
98 火龍果	0.05	133.35	14.09	104 奇異果	0.04	126.64	1.05
56 薑	0.05	204.21	10.79	367 金融服務支出	0.08	100.34	1.04
109 蓮霧	0.08	109.61	7.89	182 女用內衣褲	0.21	101.87	1.03
137 包裝茶飲料	0.19	105.98	6.31	128 鹽、甘味調味料	0.02	101.27	1.02
141 咖啡包(粉、豆)	0.09	104.54	4.72	13 牛肉、牛內臟	0.21	124.68	1.00
97 小番茄	0.08	146.86	4.48	127 其他食用油(橄欖油、葵花籽油、葡萄籽油等)	0.09	101.67	0.98
288 其他藥品(止痛藥、避孕藥等)	0.09	101.47	3.65	268 車輛通行費	0.14	90.81	0.91
149 肉鬆	0.05	110.93	3.38	146 其他沖泡飲料材料(麥芽飲品、可可、薏仁粉等)	0.06	110.51	0.86
227 照明燈管及燈泡	0.03	101.54	2.81	120 其他加工水果(葡萄乾、水果罐頭等)	0.03	104.89	0.85
131 蜂蜜、果醬	0.02	110.32	2.68	318 家用音響產品及影碟機	0.15	87.08	0.83
345 彩粧及香水	0.32	105.32	2.60	129 醬油	0.07	101.02	0.82
349 紙尿布(褲)	0.14	99.20	2.49	233 家事服務費	0.09	99.20	0.82
210 床(床墊)	0.16	106.81	2.14	32 鱈魚	0.11	111.14	0.80
346 保養品	0.57	101.48	2.14	155 西式速食	0.44	101.66	0.80
8 麥片(粉)	0.04	96.01	2.09	122 奶粉	0.29	109.96	0.78
316 紙製品	0.03	101.48	2.07	192 洗衣工資	0.07	104.11	0.77
39 蚵(牡蠣)	0.06	120.07	2.04	223 其他家庭耐久設備(熨斗、烘碗機等)	0.14	103.08	0.76
53 蒜頭	0.02	101.55	1.97	219 熱水器	0.07	101.85	0.75
161 在外點用之咖啡、飲料	0.49	107.98	1.83	108 番石榴	0.14	159.99	0.73
324 玩具	0.13	102.41	1.83	226 茶具	0.03	101.16	0.73
124 其他乳製品(調味乳、鮮奶油、乾酪等)	0.09	109.30	1.78	132 其他調味品(調味醬、醋、高湯罐頭等)	0.11	107.95	0.71
244 行動電話	0.32	72.08	1.75	290 一般眼鏡	0.20	101.84	0.71
35 新鮮小卷	0.05	111.32	1.69	10 其他穀類及其製品(芝麻、麵筋、水餃皮等)	0.08	103.54	0.67
15 雞肉	0.67	115.79	1.65	158 火鍋	0.28	112.51	0.67
4 速食麵	0.08	102.87	1.62	91 蔬菜罐頭	0.04	115.52	0.56
245 其他通訊設備(電話機、傳真機等)	0.03	99.50	1.53	328 盆栽及園藝用品	0.04	103.84	0.56
350 沐浴用品	0.19	97.29	1.50	357 皮包及行李箱	0.23	101.64	0.54
222 飲用水設備	0.09	94.38	1.47	96 釋迦	0.05	116.13	0.50
139 碳酸飲料	0.08	104.49	1.43	135 高粱酒	0.08	98.61	0.47
134 啤酒	0.31	97.24	1.41	151 熟食肉類	0.32	113.04	0.47
14 其他家畜(羊肉)	0.04	109.78	1.39	325 電子遊樂器軟硬體設備及配件	0.06	91.21	0.47
289 其他保健食品(卵磷脂、蝦精、酵母粉等)	0.29	101.43	1.38	216 洗衣及乾衣設備	0.13	98.95	0.46
293 其他醫療保健用品(耳溫槍、體重計、眼鏡清潔劑等)	0.12	93.64	1.35	133 米酒	0.04	99.68	0.43
362 染、燙髮	0.62	104.43	1.30	47 胡蘿蔔	0.04	120.43	0.42
168 糖果	0.07	106.70	1.25	87 菇類	0.03	115.03	0.40
221 瓦斯爐、排油煙機	0.08	102.53	1.24	157 中式麵食	1.44	110.52	0.40
231 清潔用具	0.07	97.22	1.22	197 門窗設備	0.25	102.57	0.38
361 洗、剪髮	0.56	106.53	1.21	16 其他家禽(新鮮鴨肉、鵝肉等)	0.05	110.43	0.37
1 米	0.31	114.05	1.17	6 麵包	0.47	107.61	0.36

三、11月CPI查價項目較上月變動率(%；100年=100；續1)：

查價項目	權數	指數	變動率	查價項目	權數	指數	變動率
29 秋刀魚	0.05	101.64	0.36	235 其他家庭管理費用(搬家費、住宅火險費等)	0.13	91.10	0.00
50 洋蔥	0.03	115.88	0.34	238 家庭用水	0.36	100.00	0.00
37 蝦蟹類	0.24	113.27	0.33	239 家庭用電	2.20	104.43	0.00
281 中藥材	0.22	119.48	0.32	240 垃圾清潔費	0.11	95.92	0.00
341 運動費用	0.19	104.89	0.31	250 其他油料(潤滑油、機油等)	0.11	101.20	0.00
202 水電工工資	0.33	102.94	0.26	251 公共汽車票	0.33	104.74	0.00
162 其他家外食物(鹽酥雞、蚵仔麵線、臭豆腐等)	0.49	107.29	0.25	253 計程車資	0.39	100.81	0.00
208 沙發	0.10	110.40	0.25	256 機票	0.53	99.02	0.00
42 小魚乾	0.05	107.46	0.24	257 其他運費(宅急便、一般貨運、機車托運等)	0.15	104.92	0.00
17 香腸	0.11	114.24	0.23	258 郵資	0.01	100.59	0.00
156 中式米食	2.81	109.15	0.23	259 網路費	1.13	87.34	0.00
21 其他蛋類(皮蛋、鹹蛋等)	0.03	112.61	0.22	261 固網電話費	0.68	93.59	0.00
18 貢丸	0.06	108.58	0.21	262 其他電訊服務費(電話裝置費、網際網路設定費等)	0.02	99.11	0.00
119 蜜餞	0.04	104.78	0.21	265 汽車保養及修理	1.25	102.46	0.00
224 餐具	0.05	105.86	0.21	266 機(自行)車修理費	0.23	103.09	0.00
260 行動電話費	1.66	93.97	0.21	269 車輛檢驗費	0.09	87.42	0.00
342 其他娛樂服務費(影碟租金、網咖費用等)	0.21	103.75	0.21	270 汽、機車保險費	0.16	102.03	0.00
153 中式早點	0.64	109.60	0.20	271 其他(拋錨拖吊費、租車費、駕照費等)	0.10	87.38	0.00
218 電扇	0.02	97.81	0.20	272 醫院掛號費	0.22	102.39	0.00
140 包裝咖啡飲料	0.06	102.80	0.16	273 診所掛號費	0.42	101.96	0.00
207 其他家用紡織品(窗簾布、椅墊、桌巾等)	0.08	103.32	0.16	274 門診基本部分負擔	0.51	100.00	0.00
285 外用藥	0.10	104.48	0.16	275 病房自付費	0.34	102.23	0.00
356 錶	0.07	106.12	0.16	276 其他自付費(處方藥品自付費、手術費及檢驗費等)	0.42	99.04	0.00
209 櫥櫃	0.14	106.19	0.14	277 假牙及矯正費	0.65	103.73	0.00
283 感冒藥	0.03	101.06	0.14	278 醫療看護費	0.08	107.47	0.00
340 視唱中心費用	0.08	103.71	0.14	279 其他醫療費(民俗及美容醫療等健保不給付之醫療項目)	0.22	101.59	0.00
90 海帶、紫菜	0.05	109.01	0.10	280 商業健康保險費	0.49	104.71	0.00
243 自行車	0.07	106.08	0.10	282 中式成藥及方劑	0.16	101.21	0.00
254 火車票	0.46	102.89	0.10	291 隱形眼鏡	0.05	96.45	0.00
334 旅館住宿費	0.62	106.59	0.10	294 教科書	0.21	102.60	0.00
159 中式餐廳料理	1.78	110.11	0.08	295 考試用書及參考書	0.17	101.97	0.00
195 住宅租金	17.96	102.24	0.07	297 報紙	0.13	100.00	0.00
358 其他個人隨身用品(太陽眼鏡、傘等)	0.10	100.10	0.06	299 公立幼兒園學雜費	0.10	100.82	0.00
321 樂器	0.17	103.64	0.05	300 私立幼兒園學雜費	0.47	106.50	0.00
54 竹筍	0.02	116.69	0.04	301 小學學雜費	0.10	101.07	0.00
94 其他加工蔬菜(熟筍、鹹菜、蘿蔔乾等)	0.07	119.33	0.04	302 國中學雜費	0.13	101.84	0.00
130 糖	0.04	100.39	0.04	303 公立高中高職學雜費	0.26	100.00	0.00
267 停車費	0.69	99.83	0.02	304 私立高中高職學雜費	0.63	100.75	0.00
298 期刊	0.16	100.59	0.02	305 公立大專學雜費	0.58	100.10	0.00
214 冷暖氣設備	0.32	97.62	0.01	306 私立大專學雜費	2.71	100.14	0.00
99 櫻桃	0.01	106.21	0.00	307 安親課輔費	0.83	101.53	0.00
154 西式早點	0.64	107.91	0.00	308 國中課業補習費	0.65	103.89	0.00
163 幼兒園點心費	0.12	102.45	0.00	309 高中以上課業補習費	0.51	98.64	0.00
164 學生營養午餐	0.18	104.78	0.00	311 電腦學習費	0.05	104.35	0.00
188 學生制服	0.10	107.18	0.00	312 其他補習費	0.12	102.72	0.00
193 其他衣著服務(男、女裝定製工資、衣著修補費等)	0.02	102.24	0.00	320 影音光碟、雷射唱片	0.08	96.29	0.00
196 學校住宿費	0.26	108.26	0.00	329 其他娛樂用品及設備(望遠鏡、棋牌具等)	0.07	100.50	0.00
201 油漆工資	0.12	105.75	0.00	330 音樂學習費	0.33	102.18	0.00
203 其他工資(水泥工資、木工工資等)	0.35	103.04	0.00	331 其他技藝學習費(舞蹈、繪畫等)	0.40	105.32	0.00
234 住宅管理費	0.59	100.58	0.00	332 電影票	0.08	104.22	0.00

三、11月CPI查價項目較上月變動率(%；100年=100；續2)：

查價項目	權數	指數	變動率	查價項目	權數	指數	變動率
333 藝文休閒活動及運動競賽入場券	0.06	110.29	0.00	89 乾香菇	0.07	142.58	-0.48
338 有線電視租用費	0.62	97.60	0.00	118 其他水果(榴槤、楊桃、椰子等)	0.04	118.12	-0.56
339 相片沖洗及照像費	0.02	100.59	0.00	255 捷運車票	0.21	99.88	-0.56
343 香菸	1.08	110.67	0.00	165 冰品	0.08	103.26	-0.61
359 保母費	0.35	92.56	0.00	284 胃腸藥	0.03	108.28	-0.62
360 其他個人照顧服務(不含醫療看護)	0.32	101.27	0.00	184 嬰兒衣著	0.02	111.62	-0.69
363 其他美容服務費(做臉、塑身等)	0.30	101.78	0.00	27 虱目魚	0.08	104.98	-0.79
365 婚喪喜慶費用	0.48	109.73	0.00	215 空氣淨化及除濕設備	0.08	97.16	-0.80
366 土地代書費	0.03	106.99	0.00	204 床包(罩)組、毯子及涼被	0.15	100.14	-0.85
368 人身傷害險	0.08	97.93	0.00	228 燈具、燈飾	0.04	103.38	-0.85
369 考試報名費	0.08	104.45	0.00	263 汽、機車輪胎	0.17	101.98	-0.88
370 其他費用(複印費、刻印費等)	0.07	98.01	0.00	335 遊樂場入場費	0.21	101.27	-0.89
242 機車	0.43	100.84	-0.01	40 其他魚類(紅目鱸、草魚、旗魚等)	0.14	107.97	-0.91
11 豬肉	0.99	114.23	-0.07	170 糕餅點心	0.23	106.86	-0.96
323 運動用具	0.10	102.06	-0.07	152 其他調理食品(雞塊、調理包等)	0.06	107.74	-0.97
28 石斑魚	0.06	110.45	-0.08	211 桌椅	0.11	110.50	-0.98
160 中式以外料理	0.59	112.75	-0.08	232 其他家用品(保鮮膜、菜刀、殺蟲劑等)	0.27	101.22	-0.99
2 糯米	0.01	100.07	-0.09	125 麻油、香油	0.02	126.00	-1.01
12 豬內臟	0.04	99.10	-0.09	5 麵條	0.10	101.15	-1.02
23 鮭魚	0.12	127.72	-0.09	136 其他酒	0.33	101.19	-1.02
317 其他文具(筆、書包、釘書機等)	0.14	105.10	-0.10	314 其他電腦設備及軟體	0.15	83.67	-1.02
43 魚貝罐頭	0.03	101.52	-0.14	93 豆類製品	0.18	106.76	-1.03
183 其他女衣著(睡衣、孕婦裝、泳衣、襪子等)	0.14	108.98	-0.14	58 蘆筍	0.01	140.17	-1.06
36 烏賊	0.05	114.63	-0.15	171 其他休閒食品(洋芋片、口香糖、瓜子等)	0.25	106.37	-1.07
145 其他包裝飲料(豆類、雜糧飲料等)	0.07	98.55	-0.17	236 天然瓦斯	0.61	113.54	-1.09
147 米類調理食品	0.11	106.12	-0.17	143 運動及機能性飲料	0.02	99.32	-1.10
198 衛浴器材	0.07	106.81	-0.19	138 茶葉(粉、包、精)	0.20	100.71	-1.11
187 兒童內衣褲及其他(內衣(褲)、泳衣(褲)等)	0.06	102.72	-0.20	353 洗髮精、潤絲精	0.20	101.06	-1.14
364 婚喪喜慶用品	0.14	112.14	-0.20	348 衛生紙、面紙及紙巾	0.20	95.97	-1.18
41 其他貝類及水產品(海參、蜆、海瓜子等)	0.05	111.31	-0.21	212 家用裝飾品	0.05	105.95	-1.19
45 其他加工水產品(鹹魚、魚鬆、魷魚乾等)	0.11	99.71	-0.22	117 柿子	0.21	138.84	-1.23
310 語言學習費	0.27	101.14	-0.22	191 童鞋	0.08	109.88	-1.24
9 麵粉、調製麵粉	0.01	100.44	-0.23	313 電腦	1.04	75.48	-1.26
44 魚漿製品	0.17	108.27	-0.23	107 梨子	0.19	109.93	-1.31
264 汽、機車零配件(不含輪胎)	0.19	101.90	-0.23	148 麵類調理食品	0.09	108.03	-1.31
111 葡萄	0.16	116.12	-0.25	354 其他美容及衛生用品(牙刷、牙線及化妝棉等)	0.09	101.42	-1.34
26 吳郭魚	0.10	115.02	-0.26	189 男鞋	0.24	100.85	-1.38
292 復健器具	0.05	102.48	-0.27	25 土拖、馬加魚	0.06	114.18	-1.44
296 一般書籍	0.26	100.22	-0.28	172 男西裝	0.05	108.10	-1.48
252 客運汽車票	0.16	103.72	-0.29	49 馬鈴薯	0.02	129.92	-1.49
38 蛤蜊	0.08	106.81	-0.33	176 男用內衣褲	0.06	100.44	-1.58
241 汽車	2.22	99.25	-0.36	199 塗料	0.08	104.31	-1.59
217 電冰箱	0.21	95.73	-0.39	92 乾豆(花生、紅豆、綠豆等)	0.07	114.67	-1.61
213 其他家具(梳粧檯、嬰兒床、嬰兒車等)	0.10	103.50	-0.40	230 廚廁清潔劑	0.06	105.79	-1.72
126 沙拉油、調理油	0.07	95.23	-0.43	22 嘉臘魚、赤鯨	0.04	108.48	-1.77
166 甜品	0.06	105.71	-0.44	167 巧克力	0.05	105.18	-1.81
315 消耗性電腦器材	0.03	99.01	-0.44	220 烹飪小家電	0.09	101.52	-1.81
287 燕窩、雞精	0.09	99.61	-0.45	150 肉乾	0.05	108.65	-1.88
326 寵物及其必需品(含設備)	0.10	101.26	-0.46	344 檳榔	0.08	77.74	-1.95
200 其他維修材料(延長線、室內裝潢、地板鋪設材料等)	0.19	107.04	-0.47	178 女洋裝	0.12	104.59	-1.96

三、11月CPI查價項目較上月變動率(%；100年=100；續完)：

查價項目	權數	指數	變動率	查價項目	權數	指數	變動率
177 其他男衣著(襪子、泳褲、睡衣等)	0.06	101.70	-2.00	112 西瓜	0.07	92.35	-7.48
225 鍋具	0.07	96.71	-2.12	327 鮮花	0.06	103.02	-8.27
101 鳳梨	0.06	109.45	-2.15	81 番茄	0.05	206.48	-8.77
3 米粉、粿條及其他米類製品	0.08	100.32	-2.17	59 其他莖菜(大心菜、球莖甘藍、芽菜類等)	0.04	118.04	-9.12
7 蛋糕	0.20	106.67	-2.22	51 蔥	0.05	178.76	-9.48
24 白帶魚	0.06	121.69	-2.31	48 其他根菜(甘薯、山藥等)	0.04	125.91	-9.71
142 果蔬汁	0.11	104.05	-2.34	20 雞蛋	0.16	107.50	-10.84
174 男上衣	0.26	111.63	-2.34	77 絲瓜	0.03	99.70	-12.12
175 男褲	0.17	103.63	-2.35	102 柑橘	0.36	124.29	-12.68
181 女褲(裙)	0.46	108.88	-2.37	72 其他葉菜(芥菜、茼蒿、油菜等)	0.06	111.38	-13.38
337 國內旅遊團費	0.53	106.40	-2.49	103 柳丁	0.09	130.35	-13.49
355 金飾及珠寶	0.20	84.12	-2.49	86 玉米	0.06	108.45	-13.83
205 枕頭、被胎	0.04	107.17	-2.50	74 大黃瓜	0.03	113.85	-14.85
322 數位照相機及攝影機	0.37	69.41	-2.56	79 扁蒲	0.01	105.36	-15.14
319 電視機	0.36	74.40	-2.58	70 甘薯葉	0.01	114.22	-16.60
286 維他命	0.14	99.10	-2.59	83 豌豆	0.01	122.60	-16.67
347 美容(髮)器材	0.04	99.01	-2.82	68 芥藍菜	0.02	113.01	-17.57
180 女上衣	0.63	113.74	-2.89	75 小黃瓜	0.04	110.22	-18.29
114 哈密瓜	0.14	105.89	-2.92	71 韭菜(花)	0.03	123.92	-18.80
121 鮮奶	0.51	103.96	-3.00	69 莧菜	0.01	116.00	-19.33
30 鮭魚	0.06	103.52	-3.21	84 敏豆	0.05	127.75	-19.56
123 發酵乳及優格	0.13	101.49	-3.35	64 空心菜	0.02	101.63	-20.01
115 蘋果	0.19	112.94	-3.40	52 青蒜	0.02	113.59	-20.11
169 餅乾	0.19	98.94	-3.42	82 甜椒(含青椒)	0.03	123.01	-20.28
206 毛巾	0.02	104.77	-3.45	46 蘿蔔	0.07	106.33	-22.82
76 冬瓜	0.01	112.67	-3.74	61 小白菜	0.04	107	-24.94
179 女外套	0.23	134.25	-3.74	63 青江白菜	0.03	112.28	-24.95
352 衛生棉	0.09	102.60	-3.75	67 萵苣菜	0.06	131.33	-28.86
34 肉魚	0.05	119.94	-4.14	78 苦瓜	0.05	84.98	-29.08
194 其他配件(帽子、皮帶等)	0.08	95.31	-4.19	85 綠花椰菜	0.07	118.71	-29.42
55 芋	0.03	127.98	-4.20	80 茄子	0.03	104.09	-29.58
229 衣服清潔劑	0.17	96.86	-4.22	60 甘藍菜(高麗菜)	0.3	156.47	-30.16
190 女鞋	0.34	99.13	-4.48	73 白花椰菜	0.14	104.36	-34.71
100 香蕉	0.09	116.49	-4.56	62 包心白菜	0.14	97.97	-36.66
186 童褲(裙)	0.08	112.07	-4.56	66 菠菱菜	0.04	100.68	-39.84
33 鱸魚	0.08	102.10	-4.71	65 芹菜	0.04	136.44	-40.88
351 牙膏、牙粉	0.09	99.80	-4.76				
88 其他蔬菜(菜豆、南瓜、辣椒等)	0.03	121.42	-4.81				
57 茭白筍	0.02	119.80	-4.90				
248 98無鉛汽油	0.21	97.67	-4.95				
247 95無鉛汽油	2.47	95.87	-5.17				
237 桶裝瓦斯	0.41	106.90	-5.21				
31 黃花魚	0.02	90.50	-5.29				
246 92無鉛汽油	0.69	93.16	-5.47				
185 童上衣	0.17	116.44	-5.75				
173 男外套	0.12	116.40	-5.98				
249 柴油	0.05	94.61	-6.13				
336 國外旅遊團費	2.07	104.09	-6.19				
113 香瓜	0.09	123.40	-6.26				
144 礦泉水	0.03	93.83	-7.47				

說明：1. 秋冬蔬菜盛產；部分服飾逢百貨公司週年慶折扣促銷；油料費調降及國外旅遊團費降價優惠；水果及外食費價格上漲。
2. 未列示棗子、荔枝、芒果及桃子等4項本月非屬產季水果。

四、11月CPI查價項目較上年同月變動率(%；100年=100)：

查價項目	權數	指數	變動率	查價項目	權數	指數	變動率
56 薑	0.05	204.21	57.30	132 其他調味品(調味醬、醋、高湯罐頭等)	0.11	107.95	5.39
108 番石榴	0.14	159.99	40.55	98 火龍果	0.05	133.35	5.25
89 乾香菇	0.07	142.58	33.80	369 考試報名費	0.08	104.45	5.22
125 麻油、香油	0.02	126.00	22.56	159 中式餐廳料理	1.78	110.11	5.18
84 敏豆	0.05	127.75	21.52	63 青江白菜	0.03	112.28	5.16
11 豬肉	0.99	114.23	17.91	2 糯米	0.01	100.07	5.09
23 鯧魚	0.12	127.72	17.50	12 豬內臟	0.04	99.10	4.92
74 大黃瓜	0.03	113.85	17.24	15 雞肉	0.67	115.79	4.85
28 石斑魚	0.06	110.45	16.93	346 保養品	0.57	101.48	4.81
75 小黃瓜	0.04	110.22	14.37	42 小魚乾	0.05	107.46	4.80
33 鱸魚	0.08	102.10	14.18	172 男西裝	0.05	108.10	4.75
26 吳郭魚	0.10	115.02	13.62	251 公共汽車票	0.33	104.74	4.73
67 萵苣菜	0.06	131.33	12.81	156 中式米食	2.81	109.15	4.70
101 鳳梨	0.06	109.45	11.63	153 中式早點	0.64	109.60	4.68
17 香腸	0.11	114.24	11.31	38 蛤蜊	0.08	106.81	4.50
13 牛肉、牛內臟	0.21	124.68	11.03	6 麵包	0.47	107.61	4.39
51 蔥	0.05	178.76	10.47	14 其他家畜(羊肉)	0.04	109.78	4.28
149 肉鬆	0.05	110.93	10.47	351 牙膏、牙粉	0.09	99.80	4.22
333 藝文休閒活動及運動競賽入場券	0.06	110.29	10.04	139 碳酸飲料	0.08	104.49	4.19
66 菠菱菜	0.04	100.68	9.94	72 其他葉菜(芥菜、茼蒿、油菜等)	0.06	111.38	4.18
111 葡萄	0.16	116.12	9.89	365 婚喪喜慶費用	0.48	109.73	4.11
21 其他蛋類(皮蛋、鹹蛋等)	0.03	112.61	9.52	43 魚貝罐頭	0.03	101.52	4.05
34 肉魚	0.05	119.94	9.46	154 西式早點	0.64	107.91	4.05
103 柳丁	0.09	130.35	9.34	205 枕頭、被胎	0.04	107.17	4.00
109 蓮霧	0.08	109.61	8.80	151 熟食肉類	0.32	113.04	3.86
94 其他加工蔬菜(熟筍、鹹菜、蘿蔔乾等)	0.07	119.33	8.78	112 西瓜	0.07	92.35	3.83
20 雞蛋	0.16	107.50	8.62	281 中藥材	0.22	119.48	3.81
31 黃花魚	0.02	90.50	8.58	160 中式以外料理	0.59	112.75	3.80
19 其他肉類製品(火腿、臘肉、肉類罐頭等)	0.10	113.62	8.39	119 蜜餞	0.04	104.78	3.76
83 豌豆	0.01	122.60	8.18	91 蔬菜罐頭	0.04	115.52	3.72
27 虱目魚	0.08	104.98	7.73	361 洗、剪髮	0.56	106.53	3.71
92 乾豆(花生、紅豆、綠豆等)	0.07	114.67	7.69	260 行動電話費	1.66	93.97	3.64
96 釋迦	0.05	116.13	7.45	7 蛋糕	0.20	106.67	3.44
146 其他沖泡飲料材料(參芽飲品、可可、薏仁粉等)	0.06	110.51	7.17	180 女上衣	0.63	113.74	3.38
102 柑橘	0.36	124.29	7.05	18 貢丸	0.06	108.58	3.33
131 蜂蜜、果醬	0.02	110.32	7.04	162 其他家外食物(鹽酥雞、蚵仔麵線、臭豆腐等)	0.49	107.29	3.33
124 其他乳製品(調味乳、鮮奶油、乾酪等)	0.09	109.30	6.86	166 甜品	0.06	105.71	3.31
113 香瓜	0.09	123.40	6.83	340 視唱中心費用	0.08	103.71	3.30
150 肉乾	0.05	108.65	6.39	161 在外點用之咖啡、飲料	0.49	107.98	3.19
118 其他水果(榴槤、楊桃、椰子等)	0.04	118.12	6.35	107 梨子	0.19	109.93	3.18
158 火鍋	0.28	112.51	6.27	167 巧克力	0.05	105.18	3.18
57 茭白筍	0.02	119.80	6.25	48 其他根菜(甘薯、山藥等)	0.04	125.91	3.04
215 空氣淨化及除濕設備	0.08	97.16	6.16	366 土地代書費	0.03	106.99	3.04
344 檳榔	0.08	77.74	5.99	24 白帶魚	0.06	121.69	2.94
252 客運汽車票	0.16	103.72	5.91	164 學生營養午餐	0.18	104.78	2.89
104 奇異果	0.04	126.64	5.89	285 外用藥	0.10	104.48	2.88
37 蝦蟹類	0.24	113.27	5.60	120 其他加工水果(葡萄乾、水果罐頭等)	0.03	104.89	2.80
157 中式麵食	1.44	110.52	5.56	115 蘋果	0.19	112.94	2.68
5 麵條	0.10	101.15	5.55	55 芋	0.03	127.98	2.67
191 童鞋	0.08	109.88	5.50	40 其他魚類(紅目鱸、草魚、旗魚等)	0.14	107.97	2.64

表15-5

四、11月CPI查價項目較上年同月變動率(%；100年=100；續1)：

查價項目	權數	指數	變動率	查價項目	權數	指數	變動率
357 皮包及行李箱	0.23	101.64	2.63	294 教科書	0.21	102.60	1.44
214 冷暖氣設備	0.32	97.62	2.56	310 語言學習費	0.27	101.14	1.43
239 家庭用電	2.20	104.43	2.54	32 鱈魚	0.11	111.14	1.42
152 其他調理食品(雞塊、調理包等)	0.06	107.74	2.53	59 其他莖菜(大心菜、球莖甘藍、芽菜類等)	0.04	118.04	1.39
362 染、燙髮	0.62	104.43	2.43	22 嘉臘魚、赤鯨	0.04	108.48	1.34
334 旅館住宿費	0.62	106.59	2.39	298 期刊	0.16	100.59	1.34
207 其他家用紡織品(窗簾布、椅墊、桌巾等)	0.08	103.32	2.33	202 水電工工資	0.33	102.94	1.33
182 女用內衣褲	0.21	101.87	2.30	183 其他女衣著(睡衣、孕婦裝、泳衣、襪子等)	0.14	108.98	1.28
257 其他運費(宅急便、一般貨運、機車托運等)	0.15	104.92	2.29	278 醫療看護費	0.08	107.47	1.28
197 門窗設備	0.25	102.57	2.23	175 男褲	0.17	103.63	1.26
46 蘿蔔	0.07	106.33	2.21	178 女洋裝	0.12	104.59	1.26
90 海帶、紫菜	0.05	109.01	2.20	216 洗衣及乾衣設備	0.13	98.95	1.26
114 哈密瓜	0.14	105.89	2.20	233 家事服務費	0.09	99.20	1.26
368 人身傷害險	0.08	97.93	2.20	41 其他貝類及水產品(海參、蜆、海瓜子等)	0.05	111.31	1.24
228 燈具、燈飾	0.04	103.38	2.17	136 其他酒	0.33	101.19	1.23
342 其他娛樂服務費(影碟租金、網咖費用等)	0.21	103.75	2.16	181 女褲(裙)	0.46	108.88	1.18
130 糖	0.04	100.39	2.15	356 錶	0.07	106.12	1.17
283 感冒藥	0.03	101.06	2.09	203 其他工資(水泥工資、木工工資等)	0.35	103.04	1.16
332 電影票	0.08	104.22	2.08	196 學校住宿費	0.26	108.26	1.14
353 洗髮精、潤絲精	0.20	101.06	2.05	44 魚漿製品	0.17	108.27	1.11
284 胃腸藥	0.03	108.28	2.01	147 米類調理食品	0.11	106.12	1.09
290 一般眼鏡	0.20	101.84	2.01	200 其他維修材料(延長線、室內裝潢、地板鋪設材料等)	0.19	107.04	1.05
4 速食麵	0.08	102.87	1.99	286 維他命	0.14	99.10	1.05
266 機(自行)車修理費	0.23	103.09	1.95	265 汽車保養及修理	1.25	102.46	1.04
97 小番茄	0.08	146.86	1.92	367 金融服務支出	0.08	100.34	1.04
256 機票	0.53	99.02	1.91	16 其他家禽(新鮮鴨肉、鵝肉等)	0.05	110.43	1.02
209 櫥櫃	0.14	106.19	1.90	311 電腦學習費	0.05	104.35	0.96
211 桌椅	0.11	110.50	1.85	336 國外旅遊團費	2.07	104.09	0.95
10 其他穀類及其製品(芝麻、麵筋、水餃皮等)	0.08	103.54	1.83	148 麵類調理食品	0.09	108.03	0.94
192 洗衣工資	0.07	104.11	1.81	224 餐具	0.05	105.86	0.81
99 櫻桃	0.01	106.21	1.80	195 住宅租金	17.96	102.24	0.79
168 糖果	0.07	106.70	1.80	93 豆類製品	0.18	106.76	0.76
243 自行車	0.07	106.08	1.78	275 病房自付費	0.34	102.23	0.76
354 其他美容及衛生用品(牙刷、牙線及化妝棉等)	0.09	101.42	1.78	64 空心菜	0.02	101.63	0.74
295 考試用書及參考書	0.17	101.97	1.74	326 寵物及其必需品(含設備)	0.10	101.26	0.72
345 彩粧及香水	0.32	105.32	1.74	272 醫院掛號費	0.22	102.39	0.71
201 油漆工資	0.12	105.75	1.73	25 土拖、馬加魚	0.06	114.18	0.69
142 果蔬汁	0.11	104.05	1.72	179 女外套	0.23	134.25	0.69
245 其他通訊設備(電話機、傳真機等)	0.03	99.50	1.66	358 其他個人隨身用品(太陽眼鏡、傘等)	0.10	100.10	0.68
198 衛浴器材	0.07	106.81	1.64	360 其他個人照顧服務(不含醫療看護)	0.32	101.27	0.67
187 兒童內衣褲及其他(內衣(褲)、泳衣(褲)等)	0.06	102.72	1.63	289 其他保健食品(卵磷脂、蜆精、酵母粉等)	0.29	101.43	0.66
127 其他食用油(橄欖油、葵花籽油、葡萄籽油等)	0.09	101.67	1.61	193 其他衣著服務(男、女裝定製工資、衣著修補費等)	0.02	102.24	0.64
349 紙尿布(褲)	0.14	99.20	1.61	282 中式成藥及方劑	0.16	101.21	0.64
288 其他藥品(止痛藥、避孕藥等)	0.09	101.47	1.59	208 沙發	0.10	110.40	0.63
364 婚喪喜慶用品	0.14	112.14	1.58	253 計程車資	0.39	100.81	0.62
337 國內旅遊團費	0.53	106.40	1.55	234 住宅管理費	0.59	100.58	0.61
122 奶粉	0.29	109.96	1.50	301 小學學雜費	0.10	101.07	0.61
36 烏賊	0.05	114.63	1.48	174 男上衣	0.26	111.63	0.59
300 私立幼兒園學雜費	0.47	106.50	1.46	242 機車	0.43	100.84	0.56
331 其他技藝學習費(舞蹈、繪畫等)	0.40	105.32	1.45	258 郵資	0.01	100.59	0.53

四、11月CPI查價項目較上年同月變動率(%；100年=100；續2)：

查價項目	權數	指數	變動率	查價項目	權數	指數	變動率
324 玩具	0.13	102.41	0.53	307 安親課輔費	0.83	101.53	-0.11
341 運動費用	0.19	104.89	0.53	317 其他文具(筆、書包、釘書機等)	0.14	105.10	-0.12
212 家用裝飾品	0.05	105.95	0.52	170 糕餅點心	0.23	106.86	-0.15
270 汽、機車保險費	0.16	102.03	0.52	292 復健器具	0.05	102.48	-0.16
312 其他補習費	0.12	102.72	0.51	370 其他費用(複印費、刻印費等)	0.07	98.01	-0.18
277 假牙及矯正費	0.65	103.73	0.49	339 相片沖洗及照像費	0.02	100.59	-0.21
163 幼兒園點心費	0.12	102.45	0.44	254 火車票	0.46	102.89	-0.26
45 其他加工水產品(鹹魚、魚鬆、魷魚乾等)	0.11	99.71	0.40	143 運動及機能性飲料	0.02	99.32	-0.28
129 醬油	0.07	101.02	0.39	276 其他自付費(處方藥品自付費、手術費及檢驗費等)	0.42	99.04	-0.28
188 學生制服	0.10	107.18	0.38	62 包心白菜	0.14	97.97	-0.30
223 其他家庭耐久設備(熨斗、烘碗機等)	0.14	103.08	0.38	206 毛巾	0.02	104.77	-0.35
343 香菸	1.08	110.67	0.36	264 汽、機車零配件(不含輪胎)	0.19	101.90	-0.37
279 其他醫療費(民俗及美容醫療等健保不給付之醫療項目)	0.22	101.59	0.35	250 其他油料(潤滑油、機油等)	0.11	101.20	-0.39
330 音樂學習費	0.33	102.18	0.34	255 捷運車票	0.21	99.88	-0.46
302 國中學雜費	0.13	101.84	0.25	263 汽、機車輪胎	0.17	101.98	-0.46
137 包裝茶飲料	0.19	105.98	0.24	128 鹽、甘味調味料	0.02	101.27	-0.48
138 茶葉(粉、包、精)	0.20	100.71	0.24	194 其他配件(帽子、皮帶等)	0.08	95.31	-0.49
189 男鞋	0.24	100.85	0.23	9 麵粉、調製麵粉	0.01	100.44	-0.52
271 其他(拋錨拖吊費、租車費、駕照費等)	0.10	87.38	0.18	30 鮭魚	0.06	103.52	-0.52
141 咖啡包(粉、豆)	0.09	104.54	0.16	259 網路費	1.13	87.34	-0.55
227 照明燈管及燈泡	0.03	101.54	0.16	1 米	0.31	114.05	-0.56
267 停車費	0.69	99.83	0.13	135 高粱酒	0.08	98.61	-0.57
352 衛生棉	0.09	102.60	0.12	155 西式速食	0.44	101.66	-0.57
185 童上衣	0.17	116.44	0.11	229 衣服清潔劑	0.17	96.86	-0.77
306 私立大專學雜費	2.71	100.14	0.11	145 其他包裝飲料(豆類、雜糧飲料等)	0.07	98.55	-0.79
316 紙製品	0.03	101.48	0.11	171 其他休閒食品(洋芋片、口香糖、瓜子等)	0.25	106.37	-0.81
359 保母費	0.35	92.56	0.11	210 床(床墊)	0.16	106.81	-0.81
304 私立高中高職學雜費	0.63	100.75	0.10	226 茶具	0.03	101.16	-0.84
299 公立幼兒園學雜費	0.10	100.82	0.09	328 盆栽及園藝用品	0.04	103.84	-0.85
309 高中以上課業補習費	0.51	98.64	0.09	199 塗料	0.08	104.31	-0.89
305 公立大專學雜費	0.58	100.10	0.08	225 鍋具	0.07	96.71	-0.96
186 童褲(裙)	0.08	112.07	0.07	222 飲用水設備	0.09	94.38	-1.02
296 一般書籍	0.26	100.22	0.04	61 小白菜	0.04	107.00	-1.05
238 家庭用水	0.36	100.00	0.00	347 美容(髮)器材	0.04	99.01	-1.12
240 垃圾清潔費	0.11	95.92	0.00	241 汽車	2.22	99.25	-1.17
261 固網電話費	0.68	93.59	0.00	73 白花椰菜	0.14	104.36	-1.31
262 其他電訊服務費(電話裝置費、網際資訊網路設定費等)	0.02	99.11	0.00	35 新鮮小卷	0.05	111.32	-1.35
269 車輛檢驗費	0.09	87.42	0.00	190 女鞋	0.34	99.13	-1.41
273 診所掛號費	0.42	101.96	0.00	329 其他娛樂用品及設備(望遠鏡、棋牌具等)	0.07	100.50	-1.42
274 門診基本部分負擔	0.51	100.00	0.00	230 廚廁清潔劑	0.06	105.79	-1.47
280 商業健康保險費	0.49	104.71	0.00	287 燕窩、雞精	0.09	99.61	-1.48
297 報紙	0.13	100.00	0.00	221 瓦斯爐、排油煙機	0.08	102.53	-1.52
303 公立高中高職學雜費	0.26	100.00	0.00	291 隱形眼鏡	0.05	96.45	-1.52
338 有線電視租用費	0.62	97.60	-0.01	232 其他家用品(保鮮膜、菜刀、殺蟲劑等)	0.27	101.22	-1.54
321 樂器	0.17	103.64	-0.03	213 其他家具(梳粧台、嬰兒床、嬰兒車等)	0.10	103.50	-1.57
350 沐浴用品	0.19	97.29	-0.05	121 鮮奶	0.51	103.96	-1.58
363 其他理容服務費(做臉、塑身等)	0.30	101.78	-0.07	140 包裝咖啡飲料	0.06	102.80	-1.63
133 米酒	0.04	99.68	-0.08	176 男用內衣褲	0.06	100.44	-1.84
69 莧菜	0.01	116.00	-0.09	82 甜椒(含青椒)	0.03	123.01	-1.93
219 熱水器	0.07	101.85	-0.09	54 竹筍	0.02	116.69	-1.97

四、11月CPI查價項目較上年同月變動率(%；100年=100；續完)：

查價項目	權數	指數	變動率	查價項目	權數	指數	變動率
70 甘薯葉	0.01	114.22	-1.97	144 礦泉水	0.03	93.83	-8.49
308 國中課業補習費	0.65	103.89	-1.99	85 綠花椰菜	0.07	118.71	-8.82
29 秋刀魚	0.05	101.64	-2.00	322 數位照相機及攝影機	0.37	69.41	-9.58
323 運動用具	0.10	102.06	-2.00	248 98無鉛汽油	0.21	97.67	-10.95
117 柿子	0.21	138.84	-2.08	244 行動電話	0.32	72.08	-11.31
325 電子遊樂器軟硬體設備及配件	0.06	91.21	-2.12	247 95無鉛汽油	2.47	95.87	-11.68
134 啤酒	0.31	97.24	-2.15	246 92無鉛汽油	0.69	93.16	-12.17
87 菇類	0.03	115.03	-2.23	80 茄子	0.03	104.09	-12.92
218 電扇	0.02	97.81	-2.32	249 柴油	0.05	94.61	-13.48
231 清潔用具	0.07	97.22	-2.41	49 馬鈴薯	0.02	129.92	-14.62
3 米粉、飯條及其他米類製品	0.08	100.32	-2.42	88 其他蔬菜(菜豆、南瓜、辣椒等)	0.03	121.42	-16.54
315 消耗性電腦器材	0.03	99.01	-2.48	105 木瓜	0.11	164.46	-20.15
78 苦瓜	0.05	84.98	-2.49	47 胡蘿蔔	0.04	120.43	-24.42
173 男外套	0.12	116.40	-2.63	53 蒜頭	0.02	101.55	-24.44
177 其他男衣著(襪子、泳褲、睡衣等)	0.06	101.70	-2.70	86 玉米	0.06	108.45	-24.85
220 烹飪小家電	0.09	101.52	-2.77	100 香蕉	0.09	116.49	-26.29
236 天然瓦斯	0.61	113.54	-2.92	說明：1. 肉類價格續處高檔；蛋類、水產品及水果價格亦相對上年為高；調理食品與外食費等價格調漲；油料費調降與3C消費性電子產品持續降價。 2. 未列示棗子、荔枝、芒果及桃子等4項本月非屬產季水果。			
217 電冰箱	0.21	95.73	-3.11				
39 蚵(牡蠣)	0.06	120.07	-3.17				
335 遊樂場入場費	0.21	101.27	-3.17				
268 車輛通行費	0.14	90.81	-3.24				
71 韭菜(花)	0.03	123.92	-3.25				
52 青蒜	0.02	113.59	-3.27				
79 扁蒲	0.01	105.36	-3.30				
76 冬瓜	0.01	112.67	-3.32				
204 床包(單)組、毯子及涼被	0.15	100.14	-3.36				
293 其他醫療保健用品(耳溫槍、體重計、眼鏡清潔劑等)	0.12	93.64	-3.42				
355 金飾及珠寶	0.20	84.12	-3.61				
81 番茄	0.05	206.48	-3.66				
327 鮮花	0.06	103.02	-3.66				
123 發酵乳及優格	0.13	101.49	-3.71				
235 其他家庭管理費用(搬家費、住宅火險費等)	0.13	91.10	-3.74				
58 蘆筍	0.01	140.17	-3.98				
320 影音光碟、雷射唱片	0.08	96.29	-4.10				
8 麥片(粉)	0.04	96.01	-4.17				
314 其他電腦設備及軟體	0.15	83.67	-4.27				
184 嬰兒衣著	0.02	111.62	-4.30				
348 衛生紙、面紙及紙巾	0.20	95.97	-4.39				
165 冰品	0.08	103.26	-4.48				
169 餅乾	0.19	98.94	-4.92				
319 電視機	0.36	74.40	-6.03				
318 家用音響產品及影碟機	0.15	87.08	-6.59				
313 電腦	1.04	75.48	-6.69				
126 沙拉油、調理油	0.07	95.23	-6.73				
60 甘藍菜(高麗菜)	0.30	156.47	-7.02				
68 芥藍菜	0.02	113.01	-7.02				
237 桶裝瓦斯	0.41	106.90	-7.21				
77 絲瓜	0.03	99.70	-7.60				
50 洋蔥	0.03	115.88	-8.00				
65 芹菜	0.04	136.44	-8.45				

五、1-11月CPI查價項目較上年同期變動率(%；100年=100)：

查價項目	權數	指數	變動率	查價項目	權數	指數	變動率
108 番石榴	0.14	121.90	37.63	239 家庭用電	2.20	109.54	4.42
52 青蒜	0.02	139.98	29.43	1 米	0.31	114.38	4.27
89 乾香菇	0.07	133.91	28.02	211 桌椅	0.11	109.37	4.23
56 薑	0.05	146.52	27.17	14 其他家畜(羊肉)	0.04	107.41	4.13
344 檳榔	0.08	108.87	24.31	173 男外套	0.12	108.55	4.05
125 麻油、香油	0.02	125.69	23.80	103 柳丁	0.09	144.51	3.88
48 其他根菜(甘薯、山藥等)	0.04	135.87	21.54	42 小魚乾	0.05	105.57	3.83
33 鱸魚	0.08	105.89	18.46	156 中式米食	2.81	107.63	3.83
23 鯛魚	0.12	129.62	18.42	153 中式早點	0.64	108.22	3.82
100 香蕉	0.09	148.80	16.86	132 其他調味品(調味醬、醋、高湯罐頭等)	0.11	106.27	3.79
27 虱目魚	0.08	112.89	14.53	38 蛤蜊	0.08	104.20	3.77
28 石斑魚	0.06	109.32	14.35	87 菇類	0.03	115.87	3.77
11 豬肉	0.99	109.88	13.88	129 醬油	0.07	100.34	3.76
118 其他水果(榴槤、楊桃、椰子等)	0.04	113.38	12.52	84 敏豆	0.05	130.48	3.70
115 蘋果	0.19	120.16	12.32	21 其他蛋類(皮蛋、鹹蛋等)	0.03	107.05	3.60
114 哈密瓜	0.14	120.81	11.31	357 皮包及行李箱	0.23	101.14	3.56
26 吳郭魚	0.10	112.34	11.27	180 女上衣	0.63	106.27	3.52
15 雞肉	0.67	117.58	10.38	122 奶粉	0.29	108.82	3.49
20 雞蛋	0.16	113.68	10.30	131 蜂蜜、果醬	0.02	106.63	3.48
92 乾豆(花生、紅豆、綠豆等)	0.07	115.82	10.18	174 男上衣	0.26	106.64	3.46
102 柑橘	0.36	153.25	9.70	340 視唱中心費用	0.08	102.99	3.46
96 釋迦	0.05	119.09	9.39	5 麵條	0.10	100.68	3.41
37 蝦蟹類	0.24	114.59	9.35	36 烏賊	0.05	116.37	3.36
98 火龍果	0.05	125.18	9.35	43 魚貝罐頭	0.03	100.61	3.36
117 柿子	0.21	157.34	9.28	327 鮮花	0.06	109.06	3.36
104 奇異果	0.04	126.37	8.87	31 黃花魚	0.02	88.78	3.35
111 葡萄	0.16	113.16	8.52	160 中式以外料理	0.59	111.49	3.33
281 中藥材	0.22	121.05	8.44	22 嘉臘魚、赤鯨	0.04	110.02	3.31
76 冬瓜	0.01	122.44	8.41	149 肉鬆	0.05	103.54	3.23
94 其他加工蔬菜(熟筍、鹹菜、蘿蔔乾等)	0.07	116.45	8.08	362 染、燙髮	0.62	103.70	3.21
105 木瓜	0.11	142.70	7.98	91 蔬菜罐頭	0.04	112.00	3.15
13 牛肉、牛內臟	0.21	118.27	7.61	12 豬內臟	0.04	99.12	3.14
30 鮭魚	0.06	109.85	7.54	16 其他家禽(新鮮鴨肉、鵝肉等)	0.05	109.63	3.06
57 茭白筍	0.02	120.78	7.14	154 西式早點	0.64	106.81	3.05
24 白帶魚	0.06	124.16	6.86	191 童鞋	0.08	107.04	3.05
2 糯米	0.01	101.19	6.70	162 其他家外食物(鹽酥雞、蚵仔麵線、臭豆腐等)	0.49	105.88	3.01
34 肉魚	0.05	123.62	6.55	127 其他食用油(橄欖油、葵花籽油、葡萄籽油等)	0.09	102.55	2.94
109 蓮霧	0.08	102.55	6.52	97 小番茄	0.08	112.41	2.92
17 香腸	0.11	108.87	5.94	44 魚漿製品	0.17	108.35	2.90
113 香瓜	0.09	120.08	5.72	90 海帶、紫菜	0.05	108.56	2.88
333 藝文休閒活動及運動競賽入場券	0.06	105.92	5.71	366 土地代書費	0.03	105.91	2.79
158 火鍋	0.28	110.26	5.36	171 其他休閒食品(洋芋片、口香糖、瓜子等)	0.25	107.44	2.77
179 女外套	0.23	107.84	5.34	142 果蔬汁	0.11	104.67	2.75
151 熟食肉類	0.32	111.86	5.24	201 油漆工資	0.12	105.00	2.75
25 土拖、馬加魚	0.06	117.76	5.02	369 考試報名費	0.08	102.58	2.71
150 肉乾	0.05	104.86	4.81	361 洗、剪髮	0.56	105.61	2.69
146 其他沖泡飲料材料(參芽飲品、可可、薏仁粉等)	0.06	108.24	4.49	284 胃腸藥	0.03	107.48	2.68
365 婚喪喜慶費用	0.48	109.14	4.47	54 竹筍	0.02	120.63	2.65
159 中式餐廳料理	1.78	108.41	4.45	147 米類調理食品	0.11	105.35	2.65
157 中式麵食	1.44	108.48	4.42	254 火車票	0.46	103.04	2.63

表15-9

五、1-11月CPI查價項目較上年同期變動率(%；100年=100；續1)：

查價項目	權數	指數	變動率	查價項目	權數	指數	變動率
172 男西裝	0.05	103.51	2.40	321 樂器	0.17	103.26	1.28
107 梨子	0.19	110.03	2.36	119 蜜餞	0.04	103.21	1.26
212 家用裝飾品	0.05	107.31	2.35	243 自行車	0.07	105.50	1.24
67 萵苣菜	0.06	132.29	2.30	278 醫療看護費	0.08	107.01	1.24
152 其他調理食品(雞塊、調理包等)	0.06	105.47	2.16	196 學校住宿費	0.26	107.42	1.23
205 枕頭、被胎	0.04	105.79	2.16	7 蛋糕	0.20	106.02	1.19
334 旅館住宿費	0.62	106.46	2.15	345 彩粧及香水	0.32	104.57	1.16
170 糕餅點心	0.23	107.18	2.14	310 語言學習費	0.27	100.79	1.14
250 其他油料(潤滑油、機油等)	0.11	100.78	2.14	279 其他醫療費(民俗及美容醫療等健保不給付之醫療項目)	0.22	101.29	1.13
18 貢丸	0.06	107.27	2.12	198 衛浴器材	0.07	106.08	1.12
183 其他女衣著(睡衣、孕婦裝、泳衣、襪子等)	0.14	106.01	2.03	167 巧克力	0.05	103.29	1.11
6 麵包	0.47	105.11	1.99	360 其他個人照顧服務(不含醫療看護)	0.32	101.77	1.11
75 小黃瓜	0.04	121.61	1.99	209 櫥櫃	0.14	104.97	1.09
252 客運汽車票	0.16	102.31	1.97	294 教科書	0.21	101.84	1.06
41 其他貝類及水產品(海參、蜆、海瓜子等)	0.05	111.13	1.92	308 國中課業補習費	0.65	105.50	1.06
78 苦瓜	0.05	101.41	1.92	292 復健器具	0.05	102.60	1.03
251 公共汽車票	0.33	101.93	1.92	311 電腦學習費	0.05	104.02	1.03
356 錶	0.07	105.62	1.92	288 其他藥品(止痛藥、避孕藥等)	0.09	100.43	1.00
19 其他肉類製品(火腿、臘肉、肉類罐頭等)	0.10	107.68	1.88	193 其他衣著服務(男、女裝定製工資、衣著修補費等)	0.02	101.96	0.99
214 冷暖氣設備	0.32	97.29	1.86	325 電子遊樂器軟硬體設備及配件	0.06	92.90	0.97
337 國內旅遊團費	0.53	109.77	1.82	351 牙膏、牙粉	0.09	100.17	0.93
285 外用藥	0.10	103.54	1.79	266 機(自行)車修理費	0.23	101.91	0.91
343 香菸	1.08	110.80	1.78	364 婚喪喜慶用品	0.14	111.13	0.91
203 其他工資(水泥工資、木工工資等)	0.35	102.91	1.77	55 芋	0.03	131.26	0.89
324 玩具	0.13	101.58	1.77	309 高中以上課業補習費	0.51	99.88	0.89
93 豆類製品	0.18	107.81	1.76	270 汽、機車保險費	0.16	101.84	0.87
342 其他娛樂服務費(影碟租金、網咖費用等)	0.21	102.34	1.73	253 計程車資	0.39	101.37	0.85
332 電影票	0.08	103.85	1.71	59 其他筍菜(大心菜、球莖甘藍、芽菜類等)	0.04	115.70	0.84
166 甜品	0.06	105.34	1.68	186 童褲(裙)	0.08	105.08	0.82
300 私立幼兒園學雜費	0.47	105.58	1.67	206 毛巾	0.02	105.38	0.82
283 感冒藥	0.03	101.83	1.63	336 國外旅遊團費	2.07	110.27	0.81
200 其他維修材料(延長線、室內裝潢、地板鋪設材料等)	0.19	107.01	1.62	4 速食麵	0.08	101.27	0.80
257 其他運費(宅急便、一般貨運、機車托運等)	0.15	103.64	1.59	63 青江白菜	0.03	130.29	0.80
181 女褲(裙)	0.46	101.86	1.58	208 沙發	0.10	109.61	0.80
275 病房自付費	0.34	102.23	1.56	282 中式成藥及方劑	0.16	101.08	0.80
161 在外點用之咖啡、飲料	0.49	106.49	1.55	326 寵物及其必需品(含設備)	0.10	102.18	0.77
124 其他乳製品(調味乳、鮮奶油、乾酪等)	0.09	105.20	1.52	175 男褲	0.17	102.76	0.74
222 飲用水設備	0.09	96.92	1.51	195 住宅租金	17.96	101.93	0.73
331 其他技藝學習費(舞蹈、繪畫等)	0.40	105.01	1.46	233 家事服務費	0.09	101.18	0.70
368 人身傷害險	0.08	97.25	1.46	312 其他補習費	0.12	102.48	0.69
10 其他穀類及其製品(芝麻、麵筋、水餃皮等)	0.08	102.49	1.45	359 保母費	0.35	102.27	0.69
192 洗衣工資	0.07	103.19	1.45	272 醫院掛號費	0.22	102.01	0.66
35 新鮮小卷	0.05	112.47	1.44	330 音樂學習費	0.33	101.99	0.65
148 麵類調理食品	0.09	107.10	1.43	358 其他個人隨身用品(太陽眼鏡、傘等)	0.10	100.27	0.64
237 桶裝瓦斯	0.41	110.36	1.37	145 其他包裝飲料(豆類、雜糧飲料等)	0.07	99.86	0.63
295 考試用書及參考書	0.17	101.31	1.36	341 運動費用	0.19	104.70	0.63
164 學生營養午餐	0.18	102.62	1.34	296 一般書籍	0.26	100.19	0.61
130 糖	0.04	99.71	1.30	367 金融服務支出	0.08	99.24	0.61
347 美容(髮)器材	0.04	102.08	1.29	3 米粉、粿條及其他米類製品	0.08	101.53	0.59
197 門窗設備	0.25	101.68	1.28	354 其他美容及衛生用品(牙刷、牙線及化妝棉等)	0.09	101.22	0.59

表15-10

五、1-11月CPI查價項目較上年同期變動率(%；100年=100；續2)：

查價項目	權數	指數	變動率	查價項目	權數	指數	變動率
178 女洋裝	0.12	104.31	0.58	194 其他配件(帽子、皮帶等)	0.08	97.75	-0.09
236 天然瓦斯	0.61	116.40	0.56	99 櫻桃	0.01	101.01	-0.10
207 其他家用紡織品(窗簾布、椅墊、桌巾等)	0.08	101.25	0.54	339 相片沖洗及照像費	0.02	100.70	-0.10
29 秋刀魚	0.05	103.73	0.52	328 盆栽及園藝用品	0.04	103.97	-0.11
226 茶具	0.03	100.71	0.51	133 米酒	0.04	99.55	-0.14
265 汽車保養及修理	1.25	101.89	0.50	168 糖果	0.07	105.05	-0.14
163 幼兒園點心費	0.12	102.22	0.49	276 其他自付費(處方藥品自付費、手術費及檢驗費等)	0.42	99.15	-0.15
277 假牙及矯正費	0.65	103.59	0.49	32 鱈魚	0.11	109.38	-0.18
202 水電工工資	0.33	101.98	0.48	135 高粱酒	0.08	99.79	-0.20
141 咖啡包(粉、豆)	0.09	102.62	0.44	120 其他加工水果(葡萄乾、水果罐頭等)	0.03	102.22	-0.21
363 其他理容服務費(做臉、塑身等)	0.30	101.97	0.44	101 鳳梨	0.06	104.00	-0.24
220 烹飪小家電	0.09	103.82	0.43	121 鮮奶	0.51	105.88	-0.27
139 碳酸飲料	0.08	98.54	0.42	188 學生制服	0.10	107.05	-0.28
228 燈具、燈飾	0.04	102.70	0.41	335 遊樂場入場費	0.21	102.87	-0.28
136 其他酒	0.33	101.21	0.40	235 其他家庭管理費用(搬家費、住宅火險費等)	0.13	94.53	-0.34
234 住宅管理費	0.59	100.36	0.39	316 紙製品	0.03	100.67	-0.34
177 其他男衣著(襪子、泳褲、睡衣等)	0.06	103.62	0.38	224 餐具	0.05	104.55	-0.35
346 保養品	0.57	101.91	0.34	289 其他保健食品(卵磷脂、規精、酵母粉等)	0.29	101.45	-0.37
256 機票	0.53	100.40	0.33	317 其他文具(筆、書包、釘書機等)	0.14	105.06	-0.37
353 洗髮精、潤絲精	0.20	99.36	0.33	88 其他蔬菜(菜豆、南瓜、辣椒等)	0.03	118.73	-0.42
304 私立高中高職學雜費	0.63	100.68	0.29	210 床(床墊)	0.16	105.84	-0.47
301 小學學雜費	0.10	100.63	0.22	137 包裝茶飲料	0.19	102.91	-0.49
302 國中學雜費	0.13	101.66	0.22	199 塗料	0.08	104.39	-0.49
290 一般眼鏡	0.20	100.92	0.18	134 啤酒	0.31	98.70	-0.50
370 其他費用(複印費、刻印費等)	0.07	98.17	0.15	61 小白菜	0.04	125.52	-0.51
80 茄子	0.03	117.95	0.14	169 餅乾	0.19	100.41	-0.55
298 期刊	0.16	100.46	0.14	221 瓦斯爐、排油煙機	0.08	103.00	-0.59
223 其他家庭耐久設備(熨斗、烘碗機等)	0.14	101.24	0.13	307 安親課輔費	0.83	100.99	-0.60
258 郵資	0.01	100.16	0.12	291 隱形眼鏡	0.05	96.78	-0.65
263 汽、機車輪胎	0.17	102.49	0.12	74 大黃瓜	0.03	121.77	-0.69
299 公立幼兒園學雜費	0.10	100.75	0.08	128 鹽、甘味調味料	0.02	98.71	-0.69
112 西瓜	0.07	91.92	0.03	165 冰品	0.08	104.06	-0.73
306 私立大專學雜費	2.71	100.06	0.03	216 洗衣及乾衣設備	0.13	97.78	-0.75
71 韭菜(花)	0.03	124.20	0.02	350 沐浴用品	0.19	97.56	-0.75
264 汽、機車零配件(不含輪胎)	0.19	102.12	0.02	39 蚵(牡蠣)	0.06	116.05	-0.80
280 商業健康保險費	0.49	104.71	0.02	40 其他魚類(紅目鱧、草魚、旗魚等)	0.14	107.75	-0.82
305 公立大專學雜費	0.58	100.04	0.02	241 汽車	2.22	99.65	-0.84
219 熱水器	0.07	101.63	0.00	138 茶葉(粉、包、精)	0.20	100.18	-0.86
238 家庭用水	0.36	100.00	0.00	65 芹菜	0.04	152.85	-0.89
261 固網電話費	0.68	93.46	0.00	240 垃圾清潔費	0.11	95.92	-0.91
262 其他電訊服務費(電話裝置費、網際網路設定費等)	0.02	99.11	0.00	189 男鞋	0.24	100.22	-0.98
267 停車費	0.69	99.85	0.00	190 女鞋	0.34	99.95	-0.98
273 診所掛號費	0.42	101.96	0.00	323 運動用具	0.10	102.98	-0.98
274 門診基本部分負擔	0.51	100.00	0.00	9 麵粉、調製麵粉	0.01	100.59	-0.99
297 報紙	0.13	100.00	0.00	123 發酵乳及優格	0.13	103.36	-1.00
303 公立高中高職學雜費	0.26	100.00	0.00	140 包裝咖啡飲料	0.06	103.60	-1.00
338 有線電視租用費	0.62	97.60	-0.01	45 其他加工水產品(鹹魚、魚鬆、鮭魚乾等)	0.11	99.83	-1.03
255 捷運車票	0.21	100.39	-0.04	213 其他家具(梳粧台、嬰兒床、嬰兒車等)	0.10	103.51	-1.12
218 電扇	0.02	97.68	-0.08	215 空氣淨化及除濕設備	0.08	97.69	-1.13
242 機車	0.43	100.85	-0.08	349 紙尿布(褲)	0.14	98.59	-1.13

表15-11

五、1-11月CPI查價項目較上年同期變動率(%；100年=100；續完)：

查價項目	權數	指數	變動率	查價項目	權數	指數	變動率
225 鍋具	0.07	98.83	-1.16	58 蘆筍	0.01	128.10	-6.37
230 廚廁清潔劑	0.06	104.67	-1.18	355 金飾及珠寶	0.20	88.35	-6.70
231 清潔用具	0.07	97.53	-1.20	271 其他(拋錨拖吊費、租車費、駕照費等)	0.10	87.07	-7.15
245 其他通訊設備(電話機、傳真機等)	0.03	98.46	-1.26	313 電腦	1.04	77.98	-7.49
86 玉米	0.06	121.79	-1.27	81 番茄	0.05	135.90	-7.62
143 運動及機能性飲料	0.02	98.98	-1.34	322 數位照相機及攝影機	0.37	71.98	-9.01
184 嬰兒衣著	0.02	111.84	-1.34	79 扁蒲	0.01	118.77	-9.04
144 礦泉水	0.03	99.19	-1.45	49 馬鈴薯	0.02	128.29	-9.90
248 98無鉛汽油	0.21	108.87	-1.47	50 洋蔥	0.03	109.48	-10.57
155 西式速食	0.44	101.47	-1.48	244 行動電話	0.32	75.24	-10.68
66 菠菱菜	0.04	127.33	-1.52	82 甜椒(含青椒)	0.03	110.09	-10.72
69 莧菜	0.01	131.17	-1.55	60 甘藍菜(高麗菜)	0.30	142.85	-11.72
287 燕窩、雞精	0.09	101.08	-1.58	51 蔥	0.05	132.77	-12.59
329 其他娛樂用品及設備(望遠鏡、棋牌具等)	0.07	100.07	-1.60	46 蘿蔔	0.07	110.55	-15.03
259 網路費	1.13	87.15	-1.61	53 蒜頭	0.02	108.63	-18.88
64 空心菜	0.02	118.99	-1.62	47 胡蘿蔔	0.04	107.85	-19.45
77 絲瓜	0.03	112.19	-1.63	說明：未列示棗子、荔枝、芒果及桃子等4項本月非屬產季水果。			
319 電視機	0.36	77.84	-1.63				
315 消耗性電腦器材	0.03	99.48	-1.64				
247 95無鉛汽油	2.47	107.52	-1.65				
185 童上衣	0.17	100.21	-1.69				
246 92無鉛汽油	0.69	105.12	-1.69				
73 白花椰菜	0.14	123.82	-1.71				
249 柴油	0.05	108.42	-1.72				
70 甘薯葉	0.01	123.66	-1.79				
352 衛生棉	0.09	103.33	-1.88				
260 行動電話費	1.66	92.28	-1.91				
176 男用內衣褲	0.06	100.53	-1.95				
286 維他命	0.14	97.68	-1.95				
187 兒童內衣褲及其他(內衣(褲)、泳衣(褲)等)	0.06	100.39	-2.13				
204 床包(單)組、毯子及涼被	0.15	101.35	-2.14				
232 其他家用用品(保鮮膜、菜刀、殺蟲劑等)	0.27	101.09	-2.27				
8 麥片(粉)	0.04	95.42	-2.30				
348 衛生紙、面紙及紙巾	0.20	97.46	-2.32				
182 女用內衣褲	0.21	98.97	-2.37				
229 衣服清潔劑	0.17	98.24	-2.40				
72 其他葉菜(芥菜、茼蒿、油菜等)	0.06	111.59	-2.70				
217 電冰箱	0.21	97.80	-2.73				
314 其他電腦設備及軟體	0.15	85.59	-2.87				
293 其他醫療保健用品(耳溫槍、體重計、眼鏡清潔劑等)	0.12	94.59	-3.12				
320 影音光碟、雷射唱片	0.08	96.10	-3.42				
68 芥藍菜	0.02	128.59	-3.45				
83 豌豆	0.01	115.26	-3.52				
126 沙拉油、調理油	0.07	97.15	-3.56				
268 車輛通行費	0.14	90.15	-3.94				
227 照明燈管及燈泡	0.03	102.28	-4.00				
318 家用音響產品及影碟機	0.15	91.52	-4.06				
62 包心白菜	0.14	125.21	-5.70				
85 綠花椰菜	0.07	121.90	-5.95				
269 車輛檢驗費	0.09	87.42	-6.14				

表15-12